

公 示 用

令和 8 年度

設計書

役務名 豊平川水再生プラザほか 3 施設庭園管理業務

札幌市下水道河川局事業推進部豊平川水処理センター

(役務一般・その他用)

役務名 豊平川水再生プラザほか3施設庭園管理業務

業務委託費 _____ 円

一金
内訳 { 業務価格 _____ 円
消費税等相当額 _____ 円

業務説明

1 業務の概要

庭園の維持管理に必要な次の業務を行う。詳細については別添業務仕様書による。

芝刈A	32,000 m ² /回	4 回/年
芝刈B	12,600 m ² /回	2 回/年
芝刈C	5,200 m ² /回	4 回/年
樹木整枝	572 本/回	1 回/年
生垣刈込	430 m/回	2 回/年
敷地清掃(拾い・掃き)	24,700 m ² /回	12 回/年
敷地清掃(拾い)	20,000 m ² /回	6 回/年
敷地清掃(屋上清掃)	12,900 m ² /回	2 回/年

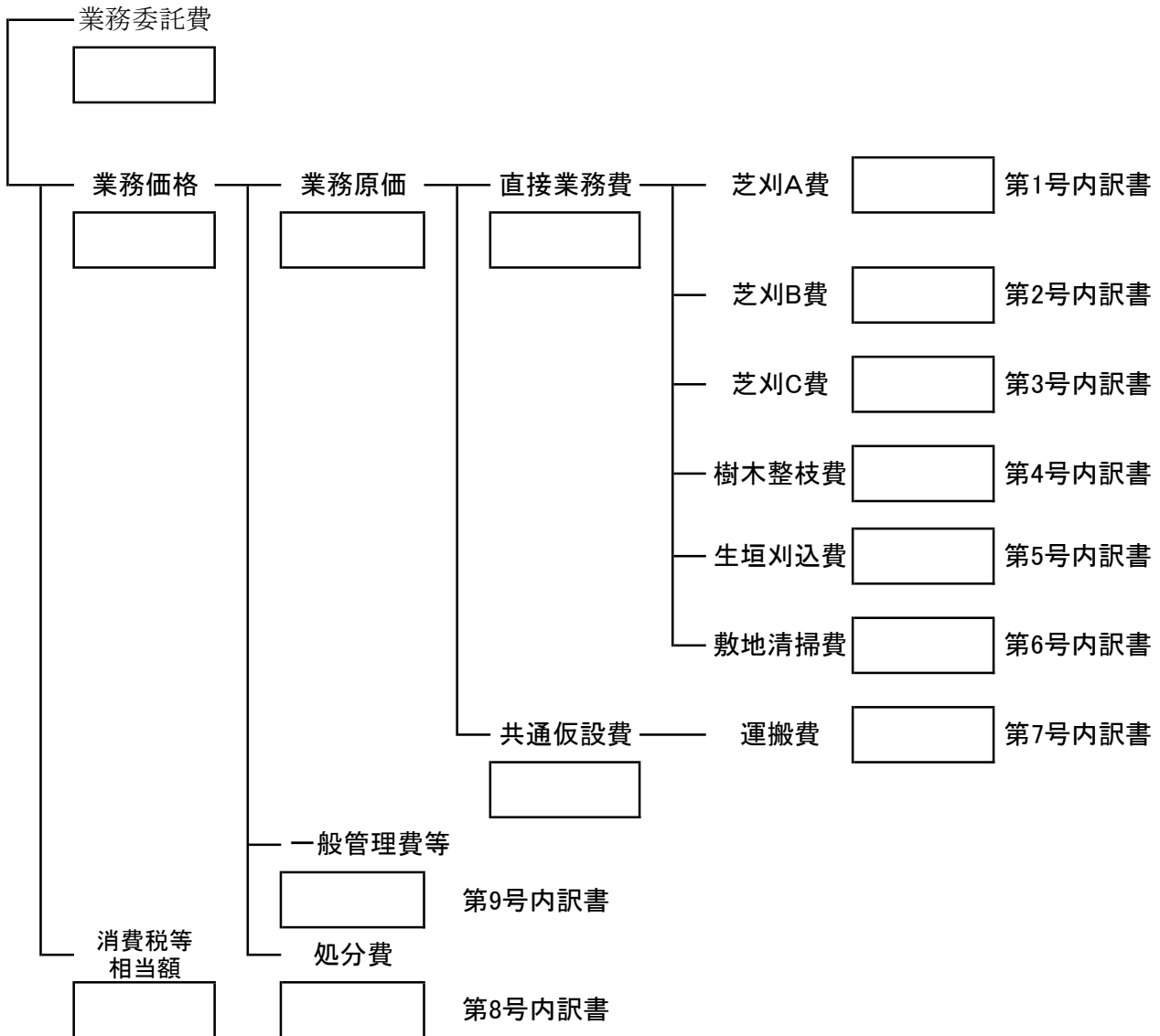
2 履行期間 契約締結日から令和8年12月4日まで。

3 仕様書 別添業務仕様書による。

業務委託費総括表

(役務名) 豊平川水再生プラザほか3施設庭園管理業務

(一金) 円



第1号 芝刈A費内訳書

一金 円

豊平川水再生プラザ

名称	形質	単位	数量	単価	金額	摘要
芝刈り工 A	刈払機 D=10km	m ²	(4回) 32,000	(100m ² 当り)		
計						
再計						

第2号 芝刈B費内訳書

一金 円

豊平川水再生プラザ

名称	形質	単位	数量	単価	金額	摘要
芝刈り工 B	刈払機 D=10km	m ²	(2回) 12,600	(100m ² 当り)		
計						
再計						

第3号 芝刈C費内訳書

一金 円

豊平川水再生プラザ

名称	形質	単位	数量	単価	金額	摘要
芝刈り工 C	刈払機 D=10km	m ²	(4回) 5,200	(100m ² 当り)		
計						
再計						

(委託設計書 様式4)

札幌市

第4号 樹木整枝費内訳書

一金

円

豊平川水再生プラザ

名称	形質	単位	数量	単価	金額	摘要
樹木整枝	C=31~60cm D=10cm	本	292			
樹木整枝	C=61~90cm D=10cm	本	20			
樹木整枝	C=91~105cm D=10cm	本	42			
樹木整枝	C=106~120cm D=10cm	本	20			
樹木整枝	C=121~150cm D=10cm	本	17			
樹木整枝	H=8.0~12.0m D=10cm	本	50			
樹木整枝	H=12.0~18.5m D=10cm	本	45			
樹木整枝	H=18.5~23.0m D=10cm	本	86			
計						
再計						

第5号 生垣刈込費内訳書

一金

円

豊平川水再生プラザ

名称	形質	単位	数量	単価	金額	摘要
生垣刈込	1.5m~2.5m		(2回)	(10m当り)		
		m	430			
計						
再計						

第6号 敷地清掃費内訳書

一金

円

豊平川水再生プラザ

名称	形質	単位	数量	単価	金額	摘要
敷地清掃	拾い・掃き	㎡	(12回) 24,700	(1000㎡当り)		
敷地清掃	拾い	㎡	(6回) 20,000	(1000㎡当り)		
敷地清掃	屋上清掃	㎡	(2回) 12,900	(1000㎡当り)		
計						
再計						

(委託設計書 様式4)

第7号 運搬費内訳書

一金 _____ 円

豊平川水再生プラザ

名 称	形 質	単 位	数 量	単 価	金 額	摘 要
運搬費	2 tトラック	h	34			
計						
再計						

第8号 処分費内訳書

一金 _____ 円

豊平川水再生プラザ

名 称	形 質	単 位	数 量	単 価	金 額	摘 要
処分費	芝	t	42.5			
処分費	枝	t	22.5			
計						
再計						

第9号 一般管理費等内訳書

一金 _____ 円

豊平川水再生プラザ

名 称	積 算 計 算	金 額
一般管理費等		

(委託設計書 様式4)

札幌市