

公 示 用

令 和 8 年 度

設 計 書

役務名 西 部 ス ラ ッ ジ セ ン タ ー 焼 却 灰 運 搬 業 務

令和7年12月

札 幌 市 下 水 道 河 川 局 事 業 推 進 部
処理施設課

役務名 西部スラッジセンター焼却灰運搬業務

業務委託費 円

内 訳	運搬業務価格単価	円/ t
	業務量	10,000 t
	業務価格	円
	消費税等相当額	円

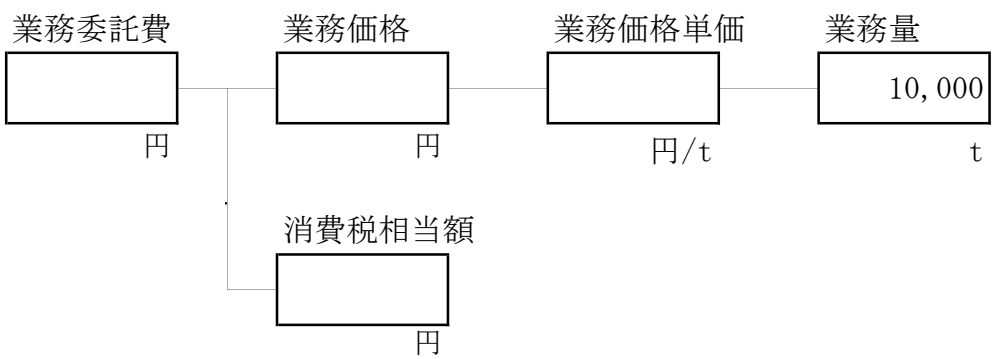
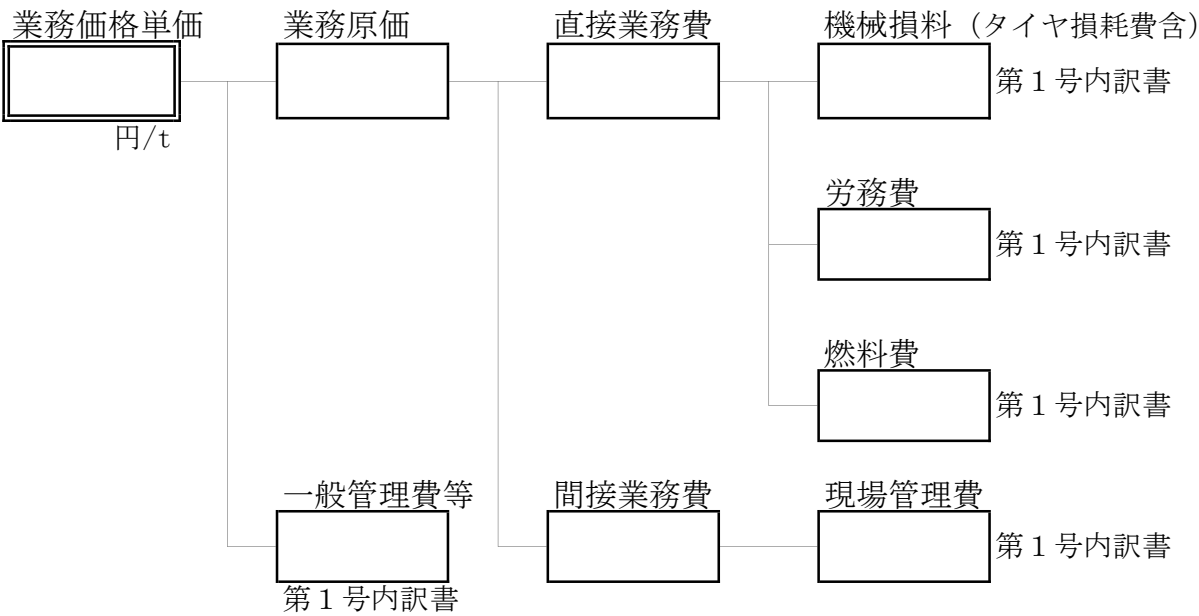
業務説明

- 1 業務の概要
- 西部スラッジセンターから発生する下水汚泥焼却灰（産業廃棄物：燃え殻）を本市が指定する民間中間処理施設（岡本興業株式会社 石狩環境センター）に運搬する。
- 2 履行期間 令和8年4月1日から令和9年3月31日まで
- 3 仕様書 ☐別添共通仕様書及び特記仕様書による。
☒別添仕様書による。

業務委託費総括表

(役務名) 西部スラッジセンター焼却灰運搬業務

(一 金) _____ 円



第 1 号 内訳書

項目		費用名称		運搬費
				西部SC⇒民間中間処理施設
		単位	計算式	10トン級ダンプ
A	運搬量	t / 年		10, 000
B	積載重量	t / 台		8. 5
C	往復距離	km/回		20
D1	走行速度	km/h		30
D2	走行時間	h/回	$C \div D1$	0. 67
D3	積込降等時間	h/回		0. 58
D	所要時間	h/回	$D2 + D3$	1. 25
E	時間当り機械損料	円/h	タイヤ損耗費含	
F	一般運転手単価	円		
G	時間当り労務単価	円/h		
H	軽油単価	円/L		
I	燃費	L/h		
J	時間当り燃料費	円/h	$H \times I$	
K	1t当り機械損料	円/t	$D \times E \div B$	
L	1t当り労務費	円/t	$D \times G \div B$	
M	1t当り燃料費	円/t	$D \times J \div B$	
N	直接業務費	円/t	$K + L + M$	
O	現場管理費	円	$N \times \quad \%$	
P	業務原価	円/t	$N + O$	
Q	一般管理費等	円	$P \times \quad \%$	
R	業務価格単価	円/t	$P + Q$	
S	運搬回数	回		1, 177
業務価格		円	$A \times R$	