

公 示 用

令 和 8 年 度

設 計 書

役務名 下 水 処 理 施 設 沈 砂 等 運 搬 業 務

令和 7 年12月

札 幌 市 下 水 道 河 川 局 事 業 推 進 部
処 理 施 設 課

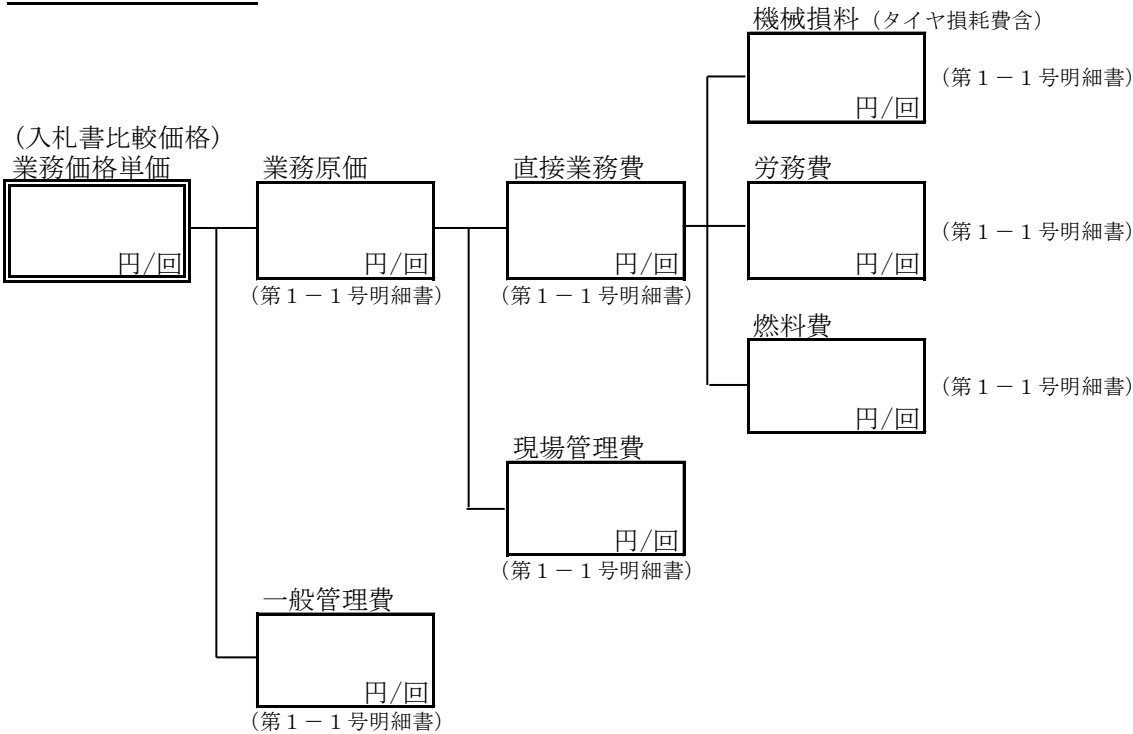
役務名		下水処理施設沈砂等運搬業務	
業務委託費		一金	円
内訳	{	業務価格	円
		消費税相当額	円
■ 各施設業務価格単価及び回数		業務予定量	
(1) 沈砂運搬（手稲沈砂洗浄センターへ）			471 回
創成川水再生プラザから		円／回	(43 回)
他20施設からの運搬回数並びに単価は別紙1、2及び第1－1、1－2号内訳書による。			
(2) 汚泥系スクリーンかす運搬（西部スラッジセンターへ）			539 回
創成川水再生プラザから		円／回	(42 回)
他6施設からの運搬回数並びに単価は別紙1、2及び第2－1、2－2号内訳書による。			
(3) 水処理系スクリーンかす運搬（厚別洗浄センターへ）			184 回
創成川水再生プラザから		円／回	(14 回)
他20施設からの運搬回数並びに単価は別紙1、2及び第3－1、3－2号内訳書による。			
(4) 脱水汚泥運搬（手稲前田第2埋立施設へ）			4 回
西部スラッジセンターから		円／回	(1 回)
その他の単価は別紙1、2及び第4－1、4－2号内訳書による。			
(5) 洗浄スクリーンかすコンテナ運搬（東部スラッジセンター他へ）			154 回
厚別洗浄センターから		円／回	(153 回)
単価は別紙1、2及び第5－1、5－2号内訳書による。			
(6) 残さ（厚別）運搬（手稲前田第2埋立施設へ）			16 回
厚別洗浄センターから		円／回	(15 回)
単価は別紙1、2及び第5－1、5－2号内訳書による。			
(7) 伏古川雨水貯留管大型土のう積込・運搬			3 回
手稲前田第2埋立施設へ		円／回	(3 回)
単価は別紙1、2及び第6号内訳書による。			
(8) 豊平川雨水貯留管沈砂等の積込・運搬			4 回
手稲沈砂洗浄センターへ		円／回	(1 回)
その他の単価は別紙1、2及び第7号内訳書による。			
(9) 洗砂等運搬（民間中間処理施設他へ）			2,896 t
手稲沈砂洗浄センター（洗砂）		円／t	(702 t)
その他の単価は別紙1、2及び第8－1、8－2号内訳書による。			
1 業務の概要			
(1) 創成川水再生プラザ他20施設で発生した沈砂を天蓋付ダンプトラックに積込み、手稲沈砂洗浄センターへ運搬する。			
(2) 創成川水再生プラザ他6施設で発生した汚泥系スクリーンかすを天蓋付ダンプトラックに積込み、西部スラッジセンターへ運搬する。			
(3) 創成川水再生プラザ他20施設で発生した水処理系スクリーンかすを天蓋付ダンプトラックに積込み、厚別洗浄センターへ運搬する。			
(4) 西部スラッジセンター他1施設で発生した脱水汚泥をダンプトラックに積込み、手稲前田第2埋立施設へ運搬する。			
(5) 厚別洗浄センターで発生した洗浄スクリーンかすを積載したコンテナをトラックにて東部スラッジセンターへ運搬し、空コンテナを厚別洗浄センターへ戻す。			
(6) 厚別洗浄センターで発生した残さ（厚別）を天蓋付ダンプトラックに積込み、手稲前田第2埋立施設へ運搬する。			
(7) 伏古川雨水貯留管で発生した水処理系スクリーンかす入りの大型土のうを天蓋付ダンプトラックに積込み、手稲前田第2埋立施設へ運搬する。			
(8) 豊平川雨水貯留管で発生した沈砂及び水処理系スクリーンかす入りのコンテナを天蓋付ダンプトラックに積込み、手稲沈砂洗浄センター及び厚別洗浄センターへ運搬する。			
(9) 手稲沈砂洗浄センターで発生した洗砂等をダンプトラックに積込み、民間中間処理施設他へ運搬する。			
		(1) ～ (8) の業務	1,375 回／年
		(9) の業務	2,896 t／年
2 履行期間		令和8年4月1日より令和9年3月31日まで	
3 仕様書		別添のとおり	

業務委託費総括表

(役務名) 下水処理施設沈砂等運搬業務

1 距離別運搬単価（往復25km）

一金 円/回



他の距離別運搬単価については、第1-1、1-2号明細書による。

2 業務委託費

業務委託費	業務価格	第 1 - 1 号内訳書	年間予定回数
<div>円</div>	<div>円</div>	<div>円</div> <div>445回</div>	<div>1,375</div> <div>回</div>
		第 1 - 2 号内訳書	
		<div>円</div> <div>26回</div>	
		第 2 - 1 号内訳書	
		<div>円</div> <div>526回</div>	
	消費税等相当額	第 2 - 2 号内訳書	
	<div>円</div> <div>(消費税等率10%)</div>	<div>円</div> <div>13回</div>	
		第 3 - 1 号内訳書	
		<div>円</div> <div>163回</div>	
		第 3 - 2 号内訳書	
		<div>円</div> <div>21回</div>	
		第 4 - 1 号内訳書	
		<div>円</div> <div>2回</div>	
		第 4 - 2 号内訳書	
		<div>円</div> <div>2回</div>	
		第 5 - 1 号内訳書	
		<div>円</div> <div>168回</div>	
		第 5 - 2 号内訳書	
		<div>円</div> <div>2回</div>	
		第 6 号内訳書	
		<div>円</div> <div>3回</div>	
		第 7 号内訳書	
		<div>円</div> <div>4回</div>	
		第 8 - 1 号内訳書	
		<div>円</div> <div>2,868回</div>	
		第 8 - 2 号内訳書	
		<div>円</div> <div>28回</div>	

【別紙1】 搬出先・搬入先及び種類ごとの数量表

車両の種類	業務内容	設計係数	往復距離	単価	運搬回数
天蓋付 ダンプ トラック	沈砂、水処理系スクリーンかす及び 汚泥系スクリーンかす運搬		5km	円/回	111 回/年
			10km	円/回	76 回/年
			15km	円/回	1 回/年
			20km	円/回	260 回/年
			25km	円/回	142 回/年
			30km	円/回	32 回/年
			35km	円/回	57 回/年
			40km	円/回	241 回/年
			45km	円/回	3 回/年
			50km	円/回	209 回/年
			65km	円/回	1 回/年
			80km	円/回	1 回/年
			50km	円/回	15 回/年
天蓋付 ダンプトラック	西部スラッジセンター脱水汚泥運搬（手稲前田第2埋立施設へ）		5km	円/回	1 回/年
	東部スラッジセンター脱水汚泥運搬（手稲前田第2埋立施設へ）		40km	円/回	1 回/年
平トラック	洗浄スクリーンかすコンテナ運搬		10km	円/回	153 回/年
クレーン付トラック 天蓋付ダンプトラック	伏古川雨水貯留管大型土のう積込・運搬		15km, 35km	円/回	3 回/年
天蓋付ダンプトラック	豊平川雨水貯留管沈砂積込・運搬		40km	円/回	1 回/年
	豊平川雨水貯留管水処理系スクリーンかす積込・運搬		10km	円/回	3 回/年
ダンプトラック	洗砂運搬（民間中間処理施設へ）		20km	円/ t	702 t/年
	洗砂運搬（西部スラッジセンターへ）		5km	円/ t	8 t/年
	洗砂運搬（手稲前田第2埋立施設へ）		5km	円/ t	1,842 t/年
	残さ（手稲沈砂洗浄センター）運搬		5km	円/ t	316 t/年
搬入場所の名称		搬入場所の住所		受入れ対象物	
手稲沈砂洗浄センター		札幌市手稲区手稲山口271番地 5		沈砂	
厚別洗浄センター		札幌市厚別区厚別町山本711番地		水処理系スクリーンかす	
西部スラッジセンター		札幌市手稲区手稲山口322番地		汚泥系スクリーンかす、洗砂	
東部スラッジセンター		札幌市白石区東米里776番地18		洗浄スクリーンかす	
手稲前田第2埋立施設 （以下「埋立施設」）		札幌市手稲区手稲前田623番地 他		残さ、水処理系スクリーンかす、洗砂、脱 水汚泥	
民間中間処理施設		石狩市新港中央 2 丁目757-7		洗砂	
				造粒固化	

搬出事業場	運搬先事業場	往復距離	単価	産業廃棄物の種類	運搬回数
創成川水再生プラザ	手稲沈砂洗浄センター	25km	円/回	沈 砂	43 回/年
	西部スラッジセンター			汚泥系スクリーンかす	42 回/年
	厚別洗浄センター	25km	円/回	水処理系スクリーンかす	14 回/年
拓北水再生プラザ	手稲沈砂洗浄センター	35km	円/回	沈 砂	2 回/年
	西部スラッジセンター			汚泥系スクリーンかす	1 回/年
	厚別洗浄センター	35km	円/回	水処理系スクリーンかす	2 回/年
伏古川水再生プラザ	手稲沈砂洗浄センター	35km	円/回	沈 砂	17 回/年
	厚別洗浄センター	20km	円/回	水処理系スクリーンかす	21 回/年
茨戸水再生プラザ	手稲沈砂洗浄センター	25km	円/回	沈 砂	16 回/年
	西部スラッジセンター			汚泥系スクリーンかす	25 回/年
	厚別洗浄センター	40km	円/回	水処理系スクリーンかす	8 回/年
豊平川水再生プラザ	手稲沈砂洗浄センター	40km	円/回	沈 砂	79 回/年
	西部スラッジセンター			汚泥系スクリーンかす	118 回/年
	厚別洗浄センター	10km	円/回	水処理系スクリーンかす	24 回/年
厚別水再生プラザ	手稲沈砂洗浄センター	50km	円/回	沈 砂	51 回/年
	西部スラッジセンター			汚泥系スクリーンかす	132 回/年
	厚別洗浄センター	5km	円/回	水処理系スクリーンかす	17 回/年
定山溪水再生プラザ	手稲沈砂洗浄センター	80km	円/回	沈 砂	1 回/年
	厚別洗浄センター	65km	円/回	水処理系スクリーンかす	1 回/年
東部水再生プラザ	手稲沈砂洗浄センター	40km	円/回	沈 砂	7 回/年
	厚別洗浄センター	10km	円/回	水処理系スクリーンかす	1 回/年
新川水再生プラザ	手稲沈砂洗浄センター	20km	円/回	沈 砂	74 回/年
	西部スラッジセンター			汚泥系スクリーンかす	147 回/年
	厚別洗浄センター	30km	円/回	水処理系スクリーンかす	25 回/年
手稲水再生プラザ	手稲沈砂洗浄センター	5km	円/回	沈 砂	30 回/年
	西部スラッジセンター			汚泥系スクリーンかす	61 回/年
	厚別洗浄センター	50km	円/回	水処理系スクリーンかす	18 回/年
茨戸中部中継ポンプ場	手稲沈砂洗浄センター	35km	円/回	沈 砂	26 回/年
	厚別洗浄センター	30km	円/回	水処理系スクリーンかす	7 回/年
茨戸東部中継ポンプ場	手稲沈砂洗浄センター	40km	円/回	沈 砂	14 回/年
	厚別洗浄センター	25km	円/回	水処理系スクリーンかす	2 回/年
東雁来雨水ポンプ場	手稲沈砂洗浄センター	45km	円/回	沈 砂	1 回/年
	厚別洗浄センター	15km	円/回	水処理系スクリーンかす	1 回/年
伏古川雨水ポンプ場	手稲沈砂洗浄センター	35km	円/回	沈 砂	5 回/年
	厚別洗浄センター	20km	円/回	水処理系スクリーンかす	1 回/年
豊平川中継ポンプ場	手稲沈砂洗浄センター	45km	円/回	沈 砂	1 回/年
	厚別洗浄センター	10km	円/回	水処理系スクリーンかす	1 回/年
米里中継ポンプ場	手稲沈砂洗浄センター	40km	円/回	沈 砂	3 回/年
	厚別洗浄センター	10km	円/回	水処理系スクリーンかす	1 回/年
野津幌川雨水ポンプ場	手稲沈砂洗浄センター	50km	円/回	沈 砂	4 回/年
	厚別洗浄センター	5km	円/回	水処理系スクリーンかす	1 回/年
川北中継ポンプ場	手稲沈砂洗浄センター	45km	円/回	沈 砂	1 回/年
	厚別洗浄センター	5km	円/回	水処理系スクリーンかす	1 回/年
厚別川雨水ポンプ場	手稲沈砂洗浄センター	50km	円/回	沈 砂	4 回/年
	厚別洗浄センター	5km	円/回	水処理系スクリーンかす	1 回/年
手稲中継ポンプ場	手稲沈砂洗浄センター	10km	円/回	沈 砂	49 回/年
	厚別洗浄センター	40km	円/回	水処理系スクリーンかす	12 回/年
茨戸西部中継ポンプ場	手稲沈砂洗浄センター	20km	円/回	沈 砂	17 回/年
	厚別洗浄センター	35km	円/回	水処理系スクリーンかす	4 回/年
西部スラッジセンター	埋立施設	5km	円/回	脱水汚泥	1 回/年
東部スラッジセンター	埋立施設	40km	円/回	脱水汚泥	1 回/年
厚別洗浄センター	東部スラッジセンター	10km	円/回	洗浄スクリーンかす	153 回/年
	埋立施設	50km	円/回	残さ（厚別）	15 回/年
伏古川雨水貯留管	埋立施設	15km, 35km	円/回	水処理系スクリーンかす	3 回/年
豊平川雨水貯留管	手稲沈砂洗浄センター	40km	円/回	沈 砂	1 回/年
	厚別洗浄センター	10km	円/回	水処理系スクリーンかす	3 回/年
手稲沈砂洗浄センター	民間中間処理施設	20km	円/ t	洗 砂	702 t/年
	西部スラッジセンター	5km	円/ t	洗 砂	8 t/年
	埋立施設	5km	円/ t	洗 砂	1,842 t/年
			円/ t	残さ（手稲）	316 t/年

【別紙2】搬出先・搬入先及び種類ごとの数量表(深夜時間帯)

車両の種類	業務内容	設計係数	往復距離	単価	運搬回数
天蓋付 ダンプ トラック	沈砂、水処理系スクリーンかす及び 汚泥系スクリーンかす運搬		5km	円/回	8 回/年
			10km	円/回	5 回/年
			15km	円/回	1 回/年
			20km	円/回	12 回/年
			25km	円/回	6 回/年
			30km	円/回	2 回/年
			35km	円/回	7 回/年
			40km	円/回	9 回/年
			45km	円/回	3 回/年
			50km	円/回	5 回/年
			65km	円/回	1 回/年
			80km	円/回	1 回/年
	残さ（厚別洗浄センター）運搬		50km	円/回	1 回/年
天蓋付 ダンプトラック	西部スラッジセンター脱水汚泥運搬（手稲前田第2埋立施設へ）		5km	円/回	1 回/年
	東部スラッジセンター脱水汚泥運搬（手稲前田第2埋立施設へ）		40km	円/回	1 回/年
平トラック	洗浄スクリーンかすコンテナ運搬		10km	円/回	1 回/年
ダンプトラック	洗砂運搬（民間中間処理施設へ）		20km	円/ t	8 t/年
	洗砂運搬（西部スラッジセンターへ）		5km	円/ t	8 t/年
	洗砂運搬（手稲前田第2埋立施設へ）		5km	円/ t	8 t/年
	残さ（手稲沈砂洗浄センター）運搬		5km	円/ t	4 t/年
搬入場所の名称	搬入場所の住所		受入れ対象物		処分方法
手稲沈砂洗浄センター	札幌市手稲区手稲山口271番地 5		沈砂		洗浄
厚別洗浄センター	札幌市厚別区厚別町山本711番地		水処理系スクリーンかす		洗浄
西部スラッジセンター	札幌市手稲区手稲山口322番地		汚泥系スクリーンかす、洗砂		焼却
東部スラッジセンター	札幌市白石区東米里776番地18		洗浄スクリーンかす		焼却
手稲前田第2埋立施設 （以下「埋立施設」）	札幌市手稲区手稲前田623番地 他		残さ、水処理系スクリーンかす、洗砂、脱 水汚泥		埋立
民間中間処理施設	石狩市新港中央2丁目757-7		洗砂		造粒固化

搬出事業場	運搬先事業場	往復距離	単価	産業廃棄物の種類	運搬回数
創成川水再生プラザ	手稲沈砂洗浄センター	25km	円/回	沈 砂	1 回/年
	西部スラッジセンター			汚泥系スクリーンかす	1 回/年
	厚別洗浄センター	25km	円/回	水処理系スクリーンかす	1 回/年
拓北水再生プラザ	手稲沈砂洗浄センター	35km	円/回	沈 砂	1 回/年
	西部スラッジセンター			汚泥系スクリーンかす	1 回/年
	厚別洗浄センター	35km	円/回	水処理系スクリーンかす	1 回/年
伏古川水再生プラザ	手稲沈砂洗浄センター	35km	円/回	沈 砂	1 回/年
	厚別洗浄センター	20km	円/回	水処理系スクリーンかす	1 回/年
茨戸水再生プラザ	手稲沈砂洗浄センター	25km	円/回	沈 砂	1 回/年
	西部スラッジセンター			汚泥系スクリーンかす	1 回/年
	厚別洗浄センター	40km	円/回	水処理系スクリーンかす	1 回/年
豊平川水再生プラザ	手稲沈砂洗浄センター	40km	円/回	沈 砂	3 回/年
	西部スラッジセンター			汚泥系スクリーンかす	1 回/年
	厚別洗浄センター	10km	円/回	水処理系スクリーンかす	1 回/年
厚別水再生プラザ	手稲沈砂洗浄センター	50km	円/回	沈 砂	1 回/年
	西部スラッジセンター			汚泥系スクリーンかす	1 回/年
	厚別洗浄センター	5km	円/回	水処理系スクリーンかす	1 回/年
定山溪水再生プラザ	手稲沈砂洗浄センター	80km	円/回	沈 砂	1 回/年
	厚別洗浄センター	65km	円/回	水処理系スクリーンかす	1 回/年
東部水再生プラザ	手稲沈砂洗浄センター	40km	円/回	沈 砂	1 回/年
	厚別洗浄センター	10km	円/回	水処理系スクリーンかす	1 回/年
新川水再生プラザ	手稲沈砂洗浄センター	20km	円/回	沈 砂	4 回/年
	西部スラッジセンター			汚泥系スクリーンかす	5 回/年
	厚別洗浄センター	30km	円/回	水処理系スクリーンかす	1 回/年
手稲水再生プラザ	手稲沈砂洗浄センター	5km	円/回	沈 砂	1 回/年
	西部スラッジセンター			汚泥系スクリーンかす	3 回/年
	厚別洗浄センター	50km	円/回	水処理系スクリーンかす	1 回/年
茨戸中部中継ポンプ場	手稲沈砂洗浄センター	35km	円/回	沈 砂	1 回/年
	厚別洗浄センター	30km	円/回	水処理系スクリーンかす	1 回/年
茨戸東部中継ポンプ場	手稲沈砂洗浄センター	40km	円/回	沈 砂	1 回/年
	厚別洗浄センター	25km	円/回	水処理系スクリーンかす	1 回/年
東雁来雨水ポンプ場	手稲沈砂洗浄センター	45km	円/回	沈 砂	1 回/年
	厚別洗浄センター	15km	円/回	水処理系スクリーンかす	1 回/年
伏古川雨水ポンプ場	手稲沈砂洗浄センター	35km	円/回	沈 砂	1 回/年
	厚別洗浄センター	20km	円/回	水処理系スクリーンかす	1 回/年
豊平川中継ポンプ場	手稲沈砂洗浄センター	45km	円/回	沈 砂	1 回/年
	厚別洗浄センター	10km	円/回	水処理系スクリーンかす	1 回/年
米里中継ポンプ場	手稲沈砂洗浄センター	40km	円/回	沈 砂	1 回/年
	厚別洗浄センター	10km	円/回	水処理系スクリーンかす	1 回/年
野津幌川雨水ポンプ場	手稲沈砂洗浄センター	50km	円/回	沈 砂	1 回/年
	厚別洗浄センター	5km	円/回	水処理系スクリーンかす	1 回/年
川北中継ポンプ場	手稲沈砂洗浄センター	45km	円/回	沈 砂	1 回/年
	厚別洗浄センター	5km	円/回	水処理系スクリーンかす	1 回/年
厚別川雨水ポンプ場	手稲沈砂洗浄センター	50km	円/回	沈 砂	1 回/年
	厚別洗浄センター	5km	円/回	水処理系スクリーンかす	1 回/年
手稲中継ポンプ場	手稲沈砂洗浄センター	10km	円/回	沈 砂	1 回/年
	厚別洗浄センター	40km	円/回	水処理系スクリーンかす	1 回/年
茨戸西部中継ポンプ場	手稲沈砂洗浄センター	20km	円/回	沈 砂	1 回/年
	厚別洗浄センター	35km	円/回	水処理系スクリーンかす	1 回/年
西部スラッジセンター	埋立施設	5km	円/回	脱水汚泥	1 回/年
東部スラッジセンター	埋立施設	40km	円/回	脱水汚泥	1 回/年
厚別洗浄センター	東部スラッジセンター	10km	円/回	洗浄スクリーンかす	1 回/年
	埋立施設	50km	円/回	残さ（厚別）	1 回/年
手稲沈砂洗浄センター	民間中間処理施設	20km	円/ t	洗 砂	8 t/年
	西部スラッジセンター	5km	円/ t	洗 砂	8 t/年
	埋立施設	5km	円/ t	洗 砂	8 t/年
			円/ t	残さ（手稲）	4 t/年

第 1 － 1 号 沈砂運搬業務価格内訳書						
名 称	形 質	単位	数 量	単 価	金 額	摘 要
創成川水再生プラザ	往復25km	回	43			第 2 号明細書
拓北水再生プラザ	往復35km	回	2			— 〃 —
伏古川水再生プラザ	往復35km	回	17			— 〃 —
茨戸水再生プラザ	往復25km	回	16			— 〃 —
豊平川水再生プラザ	往復40km	回	79			— 〃 —
厚別水再生プラザ	往復50km	回	51			— 〃 —
定山溪水再生プラザ	往復80km	回	1			— 〃 —
東部水再生プラザ	往復40km	回	7			— 〃 —
新川水再生プラザ	往復20km	回	74			— 〃 —
手稲水再生プラザ	往復5km	回	30			— 〃 —
茨戸中部中継ポンプ場	往復35km	回	26			— 〃 —
茨戸東部中継ポンプ場	往復40km	回	14			— 〃 —
東雁来雨水ポンプ場	往復45km	回	1			— 〃 —
伏古川雨水ポンプ場	往復35km	回	5			— 〃 —
豊平川中継ポンプ場	往復45km	回	1			— 〃 —
米里中継ポンプ場	往復40km	回	3			— 〃 —
野津幌川雨水ポンプ場	往復50km	回	4			— 〃 —
川北中継ポンプ場	往復45km	回	1			— 〃 —
厚別川雨水ポンプ場	往復50km	回	4			— 〃 —
手稲中継ポンプ場	往復10km	回	49			— 〃 —
茨戸西部中継ポンプ場	往復20km	回	17			— 〃 —
合 計			445			

第 1－2 号 沈砂運搬業務価格内訳書（深夜時間帯）						
名 称	形 質	単位	数 量	単 価	金 額	摘 要
創成川水再生プラザ （ 深 夜 時 間 帯 ）	往復25km	回	1			第 2 号明細書
拓北水再生プラザ （ 深 夜 時 間 帯 ）	往復35km	回	1			— 〃 —
伏古川水再生プラザ （ 深 夜 時 間 帯 ）	往復35km	回	1			— 〃 —
茨戸水再生プラザ （ 深 夜 時 間 帯 ）	往復25km	回	1			— 〃 —
豊平川水再生プラザ （ 深 夜 時 間 帯 ）	往復40km	回	3			— 〃 —
厚別水再生プラザ （ 深 夜 時 間 帯 ）	往復50km	回	1			— 〃 —
定山渓水再生プラザ （ 深 夜 時 間 帯 ）	往復80km	回	1			— 〃 —
東 部 水 再 生 プ ラ ザ （ 深 夜 時 間 帯 ）	往復40km	回	1			— 〃 —
新 川 水 再 生 プ ラ ザ （ 深 夜 時 間 帯 ）	往復20km	回	4			— 〃 —
手 稲 水 再 生 プ ラ ザ （ 深 夜 時 間 帯 ）	往復5km	回	1			— 〃 —
茨戸中部中継ポンプ場 （ 深 夜 時 間 帯 ）	往復35km	回	1			— 〃 —
茨戸東部中継ポンプ場 （ 深 夜 時 間 帯 ）	往復40km	回	1			— 〃 —
東雁来雨水ポンプ場 （ 深 夜 時 間 帯 ）	往復45km	回	1			— 〃 —
伏古川雨水ポンプ場 （ 深 夜 時 間 帯 ）	往復35km	回	1			— 〃 —
豊平川中継ポンプ場 （ 深 夜 時 間 帯 ）	往復45km	回	1			— 〃 —
米 里 中 継 ポ ン プ 場 （ 深 夜 時 間 帯 ）	往復40km	回	1			— 〃 —
野津幌川雨水ポンプ場 （ 深 夜 時 間 帯 ）	往復50km	回	1			— 〃 —
川 北 中 継 ポ ン プ 場 （ 深 夜 時 間 帯 ）	往復45km	回	1			— 〃 —
厚別川雨水ポンプ場 （ 深 夜 時 間 帯 ）	往復50km	回	1			— 〃 —
手 稲 中 継 ポ ン プ 場 （ 深 夜 時 間 帯 ）	往復10km	回	1			— 〃 —
茨戸西部中継ポンプ場 （ 深 夜 時 間 帯 ）	往復20km	回	1			— 〃 —
合 計			26			

第 2 - 1 号 汚泥系スクリーンかす運搬業務価格内訳書						
名 称	形 質	単位	数 量	単 価	金 額	摘 要
創成川水再生プラザ	往復25km	回	42			第 3 号明細書
拓北水再生プラザ	往復35km	回	1			— // —
茨戸水再生プラザ	往復25km	回	25			— // —
豊平川水再生プラザ	往復40km	回	118			— // —
厚別水再生プラザ	往復50km	回	132			— // —
新川水再生プラザ	往復20km	回	147			— // —
手稲水再生プラザ	往復5km	回	61			— // —
合 計			526			

第 2 - 2 号 汚泥系スクリーンかす運搬業務価格内訳書（深夜時間帯）						
名 称	形 質	単位	数 量	単 価	金 額	摘 要
創成川水再生プラザ （ 深 夜 時 間 帯 ）	往復25km	回	1			第 3 号明細書
拓北水再生プラザ （ 深 夜 時 間 帯 ）	往復35km	回	1			— // —
茨戸水再生プラザ （ 深 夜 時 間 帯 ）	往復25km	回	1			— // —
豊平川水再生プラザ （ 深 夜 時 間 帯 ）	往復40km	回	1			— // —
厚別水再生プラザ （ 深 夜 時 間 帯 ）	往復50km	回	1			— // —
新川水再生プラザ （ 深 夜 時 間 帯 ）	往復20km	回	5			— // —
手稲水再生プラザ （ 深 夜 時 間 帯 ）	往復5km	回	3			— // —
合 計			13			

第 3－1 号 水処理系スクリーンかす運搬業務価格内訳書						
名 称	形 質	単位	数 量	単 価	金 額	摘 要
創成川水再生プラザ	往復25km	回	14			第 4 号明細書
拓北水再生プラザ	往復35km	回	2			— 〃 —
伏古川水再生プラザ	往復20km	回	21			— 〃 —
茨戸水再生プラザ	往復40km	回	8			— 〃 —
豊平川水再生プラザ	往復10km	回	24			— 〃 —
厚別水再生プラザ	往復5km	回	17			— 〃 —
定山溪水再生プラザ	往復65km	回	1			— 〃 —
東部水再生プラザ	往復10km	回	1			— 〃 —
新川水再生プラザ	往復30km	回	25			— 〃 —
手稲水再生プラザ	往復50km	回	18			— 〃 —
茨戸中部中継ポンプ場	往復30km	回	7			— 〃 —
茨戸東部中継ポンプ場	往復25km	回	2			— 〃 —
東雁来雨水ポンプ場	往復15km	回	1			— 〃 —
伏古川雨水ポンプ場	往復20km	回	1			— 〃 —
豊平川中継ポンプ場	往復10km	回	1			— 〃 —
米里中継ポンプ場	往復10km	回	1			— 〃 —
野津幌川雨水ポンプ場	往復5km	回	1			— 〃 —
川北中継ポンプ場	往復5km	回	1			— 〃 —
厚別川雨水ポンプ場	往復5km	回	1			— 〃 —
手稲中継ポンプ場	往復40km	回	12			— 〃 —
茨戸西部中継ポンプ場	往復35km	回	4			— 〃 —
合 計			163			

第 3 - 2 号 水処理系スクリーンかす運搬業務価格内訳書（深夜時間帯）						
名 称	形 質	単位	数 量	単 価	金 額	摘 要
創成川水再生プラザ （ 深 夜 時 間 帯 ）	往復25km	回	1			第 4 号明細書
拓北水再生プラザ （ 深 夜 時 間 帯 ）	往復35km	回	1			— 〃 —
伏古川水再生プラザ （ 深 夜 時 間 帯 ）	往復20km	回	1			— 〃 —
茨戸水再生プラザ （ 深 夜 時 間 帯 ）	往復40km	回	1			— 〃 —
豊平川水再生プラザ （ 深 夜 時 間 帯 ）	往復10km	回	1			— 〃 —
厚別水再生プラザ （ 深 夜 時 間 帯 ）	往復5km	回	1			— 〃 —
定山溪水再生プラザ （ 深 夜 時 間 帯 ）	往復65km	回	1			— 〃 —
東部水再生プラザ （ 深 夜 時 間 帯 ）	往復10km	回	1			— 〃 —
新川水再生プラザ （ 深 夜 時 間 帯 ）	往復30km	回	1			— 〃 —
手稲水再生プラザ （ 深 夜 時 間 帯 ）	往復50km	回	1			— 〃 —
茨戸中部中継ポンプ場 （ 深 夜 時 間 帯 ）	往復30km	回	1			— 〃 —
茨戸東部中継ポンプ場 （ 深 夜 時 間 帯 ）	往復25km	回	1			— 〃 —
東雁来雨水ポンプ場 （ 深 夜 時 間 帯 ）	往復15km	回	1			— 〃 —
伏古川雨水ポンプ場 （ 深 夜 時 間 帯 ）	往復20km	回	1			— 〃 —
豊平川中継ポンプ場 （ 深 夜 時 間 帯 ）	往復10km	回	1			— 〃 —
米里中継ポンプ場 （ 深 夜 時 間 帯 ）	往復10km	回	1			— 〃 —
野津幌川雨水ポンプ場 （ 深 夜 時 間 帯 ）	往復5km	回	1			— 〃 —
川北中継ポンプ場 （ 深 夜 時 間 帯 ）	往復5km	回	1			— 〃 —
厚別川雨水ポンプ場 （ 深 夜 時 間 帯 ）	往復5km	回	1			— 〃 —
手稲中継ポンプ場 （ 深 夜 時 間 帯 ）	往復40km	回	1			— 〃 —
茨戸西部中継ポンプ場 （ 深 夜 時 間 帯 ）	往復35km	回	1			— 〃 —
合 計			21			

第４－１号 脱水汚泥運搬業務価格内訳書						
名 称	形 質	単位	数 量	単 価	金 額	摘 要
西部スラッジセンター 脱 水 汚 泥 運 搬	埋立施設までの運搬、積 降し	回	1			第５号明細書
東部スラッジセンター 脱 水 汚 泥 運 搬	埋立施設までの運搬、積 降し	回	1			第５号明細書
合 計			2			

第４－２号 脱水汚泥運搬業務価格内訳書（深夜時間帯）						
名 称	形 質	単位	数 量	単 価	金 額	摘 要
西部スラッジセンター 脱 水 汚 泥 運 搬 （ 深 夜 時 間 帯 ）	埋立施設までの運搬、積 降し	回	1			第５号明細書
東部スラッジセンター 脱 水 汚 泥 運 搬 （ 深 夜 時 間 帯 ）	埋立施設までの運搬、積 降し	回	1			第５号明細書
合 計			2			

第５－１号 洗浄スクリーンかすコンテナ等運搬業務価格内訳書						
名 称	形 質	単位	数 量	単 価	金 額	摘 要
洗 浄 ス ク リ ー ン か す コ ン テ ナ 運 搬	東部スラッジセンターま での運搬	回	153			第６－１号明細書
残 さ （ 厚 別 ） 運 搬	埋立施設までの運搬、積 降し	回	15			第６－２号明細書
合 計			168			

第５－２号 洗浄スクリーンかすコンテナ等運搬業務価格内訳書（深夜時間帯）						
名 称	形 質	単位	数 量	単 価	金 額	摘 要
洗 浄 ス ク リ ー ン か す コ ン テ ナ 運 搬 （ 深 夜 時 間 帯 ）	東部スラッジセンターま での運搬	回	1			第６－１号明細書
残 さ （ 厚 別 ） 運 搬 （ 深 夜 時 間 帯 ）	埋立施設までの運搬、積 降し	回	1			第６－２号明細書
合 計			2			

第 6 号 伏古川雨水貯留管大型土のう積込・運搬業務価格内訳書						
名 称	形 質	単 位	数 量	単 価	金 額	摘 要
伏古川水再生プラザ 大型土のう積込・運搬	積込み及び埋立施設までの 運搬・荷下ろし	回	3			第 7 号明細書
合 計			3			

第 7 号 豊平川雨水貯留管沈砂等積込・運搬業務価格内訳書						
名 称	形 質	単 位	数 量	単 価	金 額	摘 要
豊平川雨水貯留管 沈砂積込・運搬	コンテナからの積込み及び 手稲沈砂洗浄センター への運搬・荷下ろし	回	1			第 8 号明細書
豊平川雨水貯留管 水処理系スクリーンかす 積込・運搬	コンテナからの積込み及び 厚別洗浄センターへの 運搬・荷下ろし	回	3			第 9 号明細書
合 計			4			

第 8－1 号 洗砂等（手稲沈砂洗浄センター）運搬業務価格内訳書						
名 称	形 質	単 位	数 量	単 価	金 額	摘 要
洗 砂 運 搬	民間中間処理施設までの 運搬、積降し	t	702			第10－1 号明細書
洗 砂 運 搬	西部スラッジセンターま での運搬、積降し	t	8			第10－1 号明細書
洗 砂 運 搬	埋立施設までの運搬、積 降し	t	1,842			第10－2 号明細書
残 さ （ 手 稲 ） 運 搬	埋立施設までの運搬、積 降し	t	316			第10－2 号明細書
合 計			2,868			

第 8－2 号 洗砂等（手稲沈砂洗浄センター）運搬業務価格内訳書（深夜時間帯）						
名 称	形 質	単 位	数 量	単 価	金 額	摘 要
洗 砂 運 搬 （ 深 夜 時 間 帯 ）	民間中間処理施設までの 運搬、積降し	t	8			第10－1 号明細書
洗 砂 運 搬 （ 深 夜 時 間 帯 ）	西部スラッジセンターま での運搬、積降し	t	8			第10－1 号明細書
洗 砂 運 搬 （ 深 夜 時 間 帯 ）	埋立施設までの運搬、積 降し	t	8			第10－2 号明細書
残 さ （ 手 稲 ） 運 搬 （ 深 夜 時 間 帯 ）	埋立施設までの運搬、積 降し	t	4			第10－2 号明細書
合 計			28			

第 1－1 号 距離別運搬費明細書

天蓋付10トン級ダンプ

	項 目	単 位	計 算 式	往復5km	往復10km	往復15km	往復20km	往復25km	往復30km
C	往復距離	km/回		5.0	10.0	15.0	20.0	25.0	30.0
D1	走行速度	km/h	固定						
D2	走行時間	h/回	C／D1						
D3	積込降等時間	h/回	固定 (35分)						
D	所要時間	h/回	D2＋D3						
E	時間当り機械損料	円/h	タイヤ損耗費含						
F	一般運転手単価	円							
G	時間当り労務単価	円/h	F／Z※						
H	軽油単価	円/L							
I	燃費	L/h							
J	時間当り燃料費	円/h	H×I						
K	回当り機械損料	円/回	D×E						
L	回当り労務費	円/回	D×G						
M	回当り燃料費	円/回	D2×J						
N	直接業務費	円/回	K＋L＋M						
O	現場管理費	円	N×現場管理費率						
		※ 率	%固定						
P	業務原価	円/回	N＋O						
Q	一般管理費	円	P×一般管理費率						
		※ 率	%固定						
			P＋Q						
R	業務価格単価	円/回							

	項 目	単 位	計 算 式	往復35km	往復40km	往復45km	往復50km	往復65km	往復80km
C	往復距離	km/回		35.0	40.0	45.0	50.0	65.0	80.0
D1	走行速度	km/h	固定						
D2	走行時間	h/回	C／D1						
D3	積込降等時間	h/回	固定 (35分)						
D	所要時間	h/回	D2＋D3						
E	時間当り機械損料	円/h	タイヤ損耗費含						
F	一般運転手単価	円							
G	時間当り労務単価	円/h	F／Z※						
H	軽油単価	円/L							
I	燃費	L/h							
J	時間当り燃料費	円/h	H×I						
K	回当り機械損料	円/回	D×E						
L	回当り労務費	円/回	D×G						
M	回当り燃料費	円/回	D2×J						
N	直接業務費	円/回	K＋L＋M						
O	現場管理費	円	N×現場管理費率						
		※ 率	%固定						
P	業務原価	円/回	N＋O						
Q	一般管理費	円	P×一般管理費率						
		※ 率	%固定						
			P＋Q						
R	業務価格単価	円/回							

Z：運転日当たり標準運転時間(h)

第 1－2 号 距離別運搬費明細書（深夜時間帯）

天蓋付10トン級ダンプ

	項 目	単 位	計 算 式	往復5km	往復10km	往復15km	往復20km	往復25km	往復30km
C	往復距離	km/回		5.0	10.0	15.0	20.0	25.0	30.0
D1	走行速度	km/h	固定						
D2	走行時間	h/回	C／D1						
D3	積込降等時間	h/回	固定 (35分)						
D	所要時間	h/回	D2＋D3						
E	時間当り機械損料	円/h	タイヤ損耗費含						
F	一般運転手単価	円							
G	時間当り労務単価	円/h	F／Z※×割増率						
H	軽油単価	円/L							
I	燃費	L/h							
J	時間当り燃料費	円/h	H×I						
K	回当り機械損料	円/回	D×E						
L	回当り労務費	円/回	D×G						
M	回当り燃料費	円/回	D2×J						
N	直接業務費	円/回	K＋L＋M						
O	現場管理費	円	N×現場管理費率						
		※ 率	%固定						
P	業務原価	円/回	N＋O						
Q	一般管理費	円	P×一般管理費率						
		※ 率	%固定						
			P＋Q						
R	業務価格単価	円/回							

	項 目	単 位	計 算 式	往復35km	往復40km	往復45km	往復50km	往復65km	往復80km
C	往復距離	km/回		35.0	40.0	45.0	50.0	65.0	80.0
D1	走行速度	km/h	固定						
D2	走行時間	h/回	C／D1						
D3	積込降等時間	h/回	固定 (35分)						
D	所要時間	h/回	D2＋D3						
E	時間当り機械損料	円/h	タイヤ損耗費含						
F	一般運転手単価	円							
G	時間当り労務単価	円/h	F／Z※×割増率						
H	軽油単価	円/L							
I	燃費	L/h							
J	時間当り燃料費	円/h	H×I						
K	回当り機械損料	円/回	D×E						
L	回当り労務費	円/回	D×G						
M	回当り燃料費	円/回	D2×J						
N	直接業務費	円/回	K＋L＋M						
O	現場管理費	円	N×現場管理費率						
		※ 率	%固定						
P	業務原価	円/回	N＋O						
Q	一般管理費	円	P×一般管理費率						
		※ 率	%固定						
			P＋Q						
R	業務価格単価	円/回							

Z：運転日当たり標準運転時間(h)

第2号 沈砂運搬費明細書
・水再生プラザ・ポンプ場 → 手稲沈砂洗浄センター

天蓋付10トン級ダンプ

項 目	単 位	計 算 式	創成川 T	創成川 T (深夜時間帯)	拓北 T	拓北 T (深夜時間帯)	伏古川 T	伏古川 T (深夜時間帯)	茨戸 T	茨戸 T (深夜時間帯)	豊平川 T	豊平川 T (深夜時間帯)
運搬量	m3/年		239		15		96		90		450	
積載重量	m3/台	実績による										
往復距離	km/回	積算値	25.0		35.0		35.0		25.0		40.0	
業務価格単価	円/回	R：(第1-1, 1-2号明細書)										
運搬回数	回	S	43	1	2	1	17	1	16	1	79	3
業務価格	円	R × S										

項 目	単 位	計 算 式	厚別 T	厚別 T (深夜時間帯)	定山溪 T	定山溪 T (深夜時間帯)	東部 T	東部 T (深夜時間帯)	新川 T	新川 T (深夜時間帯)	手稲 T	手稲 T (深夜時間帯)
運搬量	m3/年		282		1		43		424		167	
積載重量	m3/台	実績による										
往復距離	km/回	積算値	50.0		80.0		40.0		20.0		5.0	
業務価格単価	円/回	R：(第1-1, 1-2号明細書)										
運搬回数	回	S	51	1	1	1	7	1	74	4	30	1
業務価格	円	R × S										

項 目	単 位	計 算 式	茨戸中部 P 場	茨戸中部 P 場 (深夜時間帯)	茨戸東部 P 場	茨戸東部 P 場 (深夜時間帯)	東雁来雨水 P 場	東雁来雨水 P 場 (深夜時間帯)	伏古川雨水 P 場	伏古川雨水 P 場 (深夜時間帯)	豊平川中継 P 場	豊平川中継 P 場 (深夜時間帯)
運搬量	m3/年		148		80		10		33		11	
積載重量	m3/台	実績による										
往復距離	km/回	積算値	35.0		40.0		45.0		35.0		45.0	
業務価格単価	円/回	R：(第1-1, 1-2号明細書)										
運搬回数	回	S	26	1	14	1	1	1	5	1	1	1
業務価格	円	R × S										

項 目	単 位	計 算 式	米里中継 P 場	米里中継 P 場 (深夜時間帯)	野津幌川 P 場	野津幌川 P 場 (深夜時間帯)	川北中継 P 場	川北中継 P 場 (深夜時間帯)	厚別川雨水 P 場	厚別川雨水 P 場 (深夜時間帯)	手稲中継 P 場	手稲中継 P 場 (深夜時間帯)	茨戸西部 P 場	茨戸西部 P 場 (深夜時間帯)
運搬量	m3/年		18		25		5		27		270		97	
積載重量	m3/台	実績による												
往復距離	km/回	積算値	40.0		50.0		45.0		50.0		10.0		20.0	
業務価格単価	円/回	R：(第1-1, 1-2号明細書)												
運搬回数	回	S	3	1	4	1	1	1	4	1	49	1	17	1
業務価格	円	R × S												

第3号 汚泥系スクリーンかす運搬費明細書
・水再生プラザ・ポンプ場 → 西部スラッジセンター

天蓋付10トン級ダンプ

項 目	単 位	計 算 式	創成川 T	創成川 T (深夜時間帯)	拓北 T	拓北 T (深夜時間帯)	伏古川 T	伏古川 T (深夜時間帯)	茨戸 T	茨戸 T (深夜時間帯)	豊平川 T	豊平川 T (深夜時間帯)
運搬量	m3/年		172		2		－		102		473	
積載重量	m3/台	実績による					－					
往復距離	km/回	積算値	25.0		35.0		35.0		25.0		40.0	
業務価格単価	円/回	R：(第1-1, 1-2号明細書)					－					
運搬回数	回	S	42	1	1	1	－		25	1	118	1
業務価格	円	R × S					－					

項 目	単 位	計 算 式	厚別 T	厚別 T (深夜時間帯)	定山溪 T	定山溪 T (深夜時間帯)	東部 T	東部 T (深夜時間帯)	新川 T	新川 T (深夜時間帯)	手稲 T	手稲 T (深夜時間帯)
運搬量	m3/年		532		－		－		607		256	
積載重量	m3/台	実績による			－		－					
往復距離	km/回	積算値	50.0		80.0		45.0		20.0		5.0	
業務価格単価	円/回	R：(第1-1, 1-2号明細書)			－		－					
運搬回数	回	S	132	1	－		－		147	5	61	3
業務価格	円	R × S			－		－					

第 5 号 脱水汚泥運搬業務明細書

項目		費用名称		脱水汚泥運搬費		脱水汚泥運搬費	
				西部スラッジセンター→埋立施設	西部スラッジセンター→埋立施設 (深夜時間帯)	東部スラッジセンター→埋立施設	東部スラッジセンター→埋立施設 (深夜時間帯)
		単位	計算式	天蓋付10トン級ダンプ	天蓋付10トン級ダンプ	天蓋付10トン級ダンプ	天蓋付10トン級ダンプ
A	運搬量	t /年		7.5	7.5	7.5	7.5
B	積載重量	t /台	実績による				
C	往復距離	km/回	積算値	5.0		40.0	
D1	走行速度	km/h	固定				
D2	走行時間	h/回	C / D1				
D3	積込降等時間	h/回	固定				
			30分				
D	所要時間	h/回	D2 + D3				
E	時間当り機械損料	円/h	タイヤ損耗費含				
F	一般運転手単価	円					
G	時間当り労務単価	円/h	F / Z ※				
	時間当り労務単価(深夜割増)	円/h	F / Z ※ × 割増率				
H	軽油単価	円/L					
I	燃費	L/h					
J	時間当り燃料費	円/h	H × I				
K	回当り機械損料	円/回	D × E				
L	回当り労務費	円/回	D × G				
M	回当り燃料費	円/回	D2 × J				
N	直接業務費	円/回	K + L + M				
O	現場管理費	円	N × 現場管理費率				
		※ 率	%固定				
P	業務原価	円/回	N + O				
Q	一般管理費	円	P × 一般管理費率				
		※ 率	%固定				
			P + Q				
R	業務価格単価	円/回					
S	運搬回数	回		1	1	1	1
業務価格		円	R × S				

第 6－１号 洗浄スクリーンかすコンテナ運搬業務明細書

項 目		費 用 名 称		洗浄スクリーンかすコンテナ運搬費	
				厚別洗浄 C → 東部 S C	厚別洗浄 C → 東部 S C (深夜時間帯)
		単 位	計 算 式	平 ト ラ ッ ク	平 ト ラ ッ ク
A	運搬量	m3/年		462	
B	積載重量	m3/台	実績による		
C	往復距離	km/回	積算値	10.0	
D1	走行速度	km/h	固定		
D2	走行時間	h/回	C／D1		
D3	積込降等時間	h/回	固定		
			30分		
D	所要時間	h/回	D2＋D3		
E	時間当り機械損料	円/h			
F	一般運転手単価	円			
G	時間当り労務単価	円/h	$F / Z^{※}$		
	時間当り労務単価(深夜割増)	円/h	$F / Z^{※} \times \text{割増率}$		
H	軽油単価	円/L			
I	燃費	L/h			
J	時間当り燃料費	円/h	$H \times I$		
K	回当り機械損料	円/回	$D \times E$		
L	回当り労務費	円/回	$D \times G$		
M	回当り燃料費	円/回	$D2 \times J$		
N	直接業務費	円/回	$K + L + M$		
O	現場管理費	円	$N \times \text{現場管理費率}$		
		※ 率	%固定		
P	業務原価	円/回	$N + O$		
Q	一般管理費	円	$P \times \text{一般管理費率}$		
		※ 率	%固定		
			$P + Q$		
R	業務価格単価	回			
S	運搬(作業)回数	円		153	1
業務価格		円	$R \times S$		

Z：運転日当たり標準運転時間(h)

第 6－2 号 残さ（厚別）等運搬業務明細書

項 目		費 用 名 称		残さ（厚別）等運搬費	残さ（厚別）等運搬費
				厚別洗浄 C→埋立施設	厚別洗浄 C→埋立施設 （深夜時間帯）
		単 位	計 算 式	天蓋付 10 トン級ダンプ	天蓋付 10 トン級ダンプ
A	運搬量	m3/年		31	
B	積載重量	m3/台	実績による		
C	往復距離	km/回	積算値	50.0	
D1	走行速度	km/h	固定		
D2	走行時間	h/回	C／D1		
D3	積込降等時間	h/回	固定		
			20分		
D	所要時間	h/回	D2＋D3		
E	時間当り機械損料	円/h	タイヤ損耗費含		
F	一般運転手単価	円			
G	時間当り労務単価	円/h	$F \div Z^{**}$		
	時間当り労務単価(深夜割増)	円/h	$F \div Z^{**} \times \text{割増率}$		
H	軽油単価	円/L			
I	燃費	L/h			
J	時間当り燃料費	円/h	$H \times I$		
K	回当り機械損料	円/回	$D \times E$		
L	回当り労務費	円/回	$D \times G$		
M	回当り燃料費	円/回	$D2 \times J$		
N	直接業務費	円/回	$K + L + M$		
O	現場管理費	円	$N \times \text{現場管理費率}$		
		※ 率	%固定		
P	業務原価	円/回	$N + O$		
Q	一般管理費	円	$P \times \text{一般管理費率}$		
		※ 率	%固定		
			$P + Q$		
R	業務価格単価	回			
S	運搬(作業)回数	円		15	1
業務価格		円	$R \times S$		

Z：運転日当たり標準運転時間(h)

第7号 伏古川雨水貯留管大型土のう積込・運搬業務明細書

項 目		費 用 名 称		伏 古 川 雨 水 貯 留 管 大 型 土 の う 積 込 ・ 運 搬 費		
				計	積 込 費	運 搬 費
					受託会社→伏古川雨水貯留管 クレーン付トラック	伏古川雨水貯留管→埋立施設 天蓋付10トン級ダンプ
A	運搬量	m3/年		9.0	9.0	9.0
B	積載重量	m3/台	実績による			
C	往復距離	km/回	積算値		15.0	35.0
D1	走行速度	km/h	固定			
D2	走行時間	h/回	C／D1			
D3	積込降等時間	h/回	固定 30分, 40分			
D	所要時間	h/回	D2＋D3			
E	時間当り機械損料	円/h	タイヤ損耗費含			
F	運転手(特殊・一般)単価	円				
G	時間当り労務単価	円/h	F／Z※			
H	軽油単価	円/L				
I	燃費	L/h				
J	時間当り燃料費	円/h	H×I			
K	回当り機械損料	円/回	D×E			
L	回当り労務費	円/回	D×G			
M	回当り燃料費	円/回	D2×J			
N	直接業務費	円/回	K＋L＋M			
O	現場管理費	円	N×現場管理費率			
		※ 率	%固定			
P	業務原価	円/回	N＋O			
Q	一般管理費	円	P×一般管理費率			
		※ 率	%固定			
			P＋Q			
R	業務価格単価	円/回				
S	運搬(作業)回数	回		3		
業務価格		円	R×S			

Z：運転日当たり標準運転時間(h)

第 8 号 豊平川雨水貯留管沈砂積込・運搬業務明細書

項 目		費 用 名 称		豊 平 川 雨 水 貯 留 管 沈 砂 等 積 込 ・ 運 搬 費		
				計	積 込 費	運 搬 費
					豊平川雨水貯留管	豊平川雨水貯留管→手稲沈洗C
		単 位	計 算 式			天蓋付10トン級ダンプ
A	運搬量	m3/年		-	-	-
B	積載重量	m3/台		-	-	-
C	往復距離	km/回	積算値		-	40.0
D1	走行速度	km/h	固定		-	
D2	走行時間	h/回	C／D1		-	
D3	積込降等時間	h/回	固定 30分			
D	所要時間	h/回	D2＋D3			
E	時間当り機械損料	円/h	タイヤ損耗費含		-	
F	技能員, 一般運転手単価	円				
G	時間当り労務単価(運搬)	円/h	F／Z※			
	時間当り労務単価(積込)	円/L	F /8h			
H	軽油単価	円/L			-	
I	燃費	L/h			-	
J	時間当り燃料費	円/h	H× I		-	
K	回当り機械損料	円/回	D× E		-	
L	回当り労務費	円/回	D× G			
M	回当り燃料費	円/回	D2× J		-	
N	直接業務費	円/回	K＋ L＋M			
O	現場管理費	円	N×現場管理费率			
		※ 率	%固定			
P	業務原価	円/回	N＋ O			
Q	一般管理費	円	P×一般管理费率			
		※ 率	%固定			
			P＋ Q			
R	業務価格単価	円/回				
S	運搬(作業)回数	回		1		
業務価格		円	R× S			

Z：運転日当たり標準運転時間(h)

第9号 豊平川雨水貯留管水処理系スクリーンかす積込・運搬業務明細書

項 目		費 用 名 称		豊平川雨水貯留管水処理系スクリーンかす積込・運搬費		
				計	積 込 費	運 搬 費
					豊平川雨水貯留管	豊平川雨水貯留管→厚別洗浄C
		単 位	計 算 式			天蓋付10トン級ダンプ
A	運搬量	m3/年		-	-	-
B	積載重量	m3/台		-	-	-
C	往復距離	km/回	積算値		-	10.0
D1	走行速度	km/h	固定		-	
D2	走行時間	h/回	C／D1		-	
D3	積込降等時間	h/回	固定 30分			
D	所要時間	h/回	D2＋D3			
E	時間当り機械損料	円/h	タイヤ損耗費含		-	
F	技能員, 一般運転手単価	円				
G	時間当り労務単価(運搬)	円/h	F／Z※			
	時間当り労務単価(積込)	円/L	F／8h			
H	軽油単価	円/L			-	
I	燃費	L/h			-	
J	時間当り燃料費	円/h	H×I		-	
K	回当り機械損料	円/回	D×E		-	
L	回当り労務費	円/回	D×G			
M	回当り燃料費	円/回	D2×J		-	
N	直接業務費	円/回	K＋L＋M			
O	現場管理費	円	N×現場管理費率			
		※ 率	%固定			
P	業務原価	円/回	N＋O			
Q	一般管理費	円	P×一般管理費率			
		※ 率	%固定			
			P＋Q			
R	業務価格単価	円/回				
S	運搬(作業)回数	回		3		
業務価格		円	R×S			

Z：運転日当たり標準運転時間(h)

第10－１号　洗砂等（手稲沈砂洗浄センター）運搬業務明細書

項目		費用名称		洗砂運搬費			
				手稲沈洗C→民間中間施設	手稲沈洗C→民間中間施設 (深夜時間帯)	手稲沈洗C→西部スラッジセンター	手稲沈洗C→西部スラッジセンター (深夜時間帯)
		単位	計算式	10トン級ダンプ	10トン級ダンプ	10トン級ダンプ	10トン級ダンプ
A	運搬量	t /年		702	8	8	8
B	積載重量	t /台	実績による				
C	往復距離	km/回	積算値	20.0		5.0	
D1	走行速度	km/h	固定				
D2	走行時間	h/回	C／D1				
D3	積込降等時間	h/回	固定				
			20分				
D	所要時間	h/回	D2＋D3				
E	時間当り機械損料	円/h	タイヤ損耗費含				
F	一般運転手単価	円					
G	時間当り労務単価	円/h	$F \div Z^{※}$				
	時間当り労務単価(深夜割増)	円/h	$F \div Z^{※} \times \text{割増率}$				
H	軽油単価	円/L					
I	燃費	L/h					
J	時間当り燃料費	円/h	$H \times I$				
K	回当り機械損料	円/回	$D \times E$				
L	回当り労務費	円/回	$D \times G$				
M	回当り燃料費	円/回	$D2 \times J$				
N	直接業務費	円/回	$K + L + M$				
O	現場管理費	円	$N \times \text{現場管理費率}$				
		※ 率	%固定				
P	業務原価	円/回	$N + O$				
Q	一般管理費	円	$P \times \text{一般管理費率}$				
		※ 率	%固定				
R1	業務価格単価	円/回	$P + Q$				
R	業務価格単価	円/t					
S1	運搬回数	回		88	1	1	1
業務価格		円	$A \times R$				

Z：運転日当たり標準運転時間(h)

第10－2号 洗砂等（手稲沈砂洗浄センター）運搬業務明細書

項目		費用名称		洗砂運搬費		残さ運搬費	残さ運搬費
				手稲沈洗C→埋立施設	手稲沈洗C→埋立施設 (深夜時間帯)	手稲沈洗C→埋立施設	手稲沈洗C→埋立施設 (深夜時間帯)
		単位	計算式	10トン級ダンプ	10トン級ダンプ	10トン級ダンプ	10トン級ダンプ
A	運搬量	t /年		1,842	8	316	4
B	積載重量	t /台	実績による				
C	往復距離	km/回	積算値	5.0		5.0	
D1	走行速度	km/h	固定				
D2	走行時間	h/回	C / D1				
D3	積込降等時間	h/回	固定				
			20分				
D	所要時間	h/回	D2 + D3				
E	時間当り機械損料	円/h	タイヤ損耗費含				
F	一般運転手単価	円					
G	時間当り労務単価	円/h	F / Z ※				
	時間当り労務単価(深夜割増)	円/h	F / Z ※ × 割増率				
H	軽油単価	円/L					
I	燃費	L/h					
J	時間当り燃料費	円/h	H × I				
K	回当り機械損料	円/回	D × E				
L	回当り労務費	円/回	D × G				
M	回当り燃料費	円/回	D2 × J				
N	直接業務費	円/回	K + L + M				
O	現場管理費	円	N × 現場管理費率				
		※ 率	%固定				
P	業務原価	円/回	N + O				
Q	一般管理費	円	P × 一般管理費率				
		※ 率	%固定				
R1	業務価格単価	円/回	P + Q				
R	業務価格単価	円/t					
S1	運搬回数	回		230	1	79	1
業務価格		円	A × R				

Z：運転日当たり標準運転時間(h)