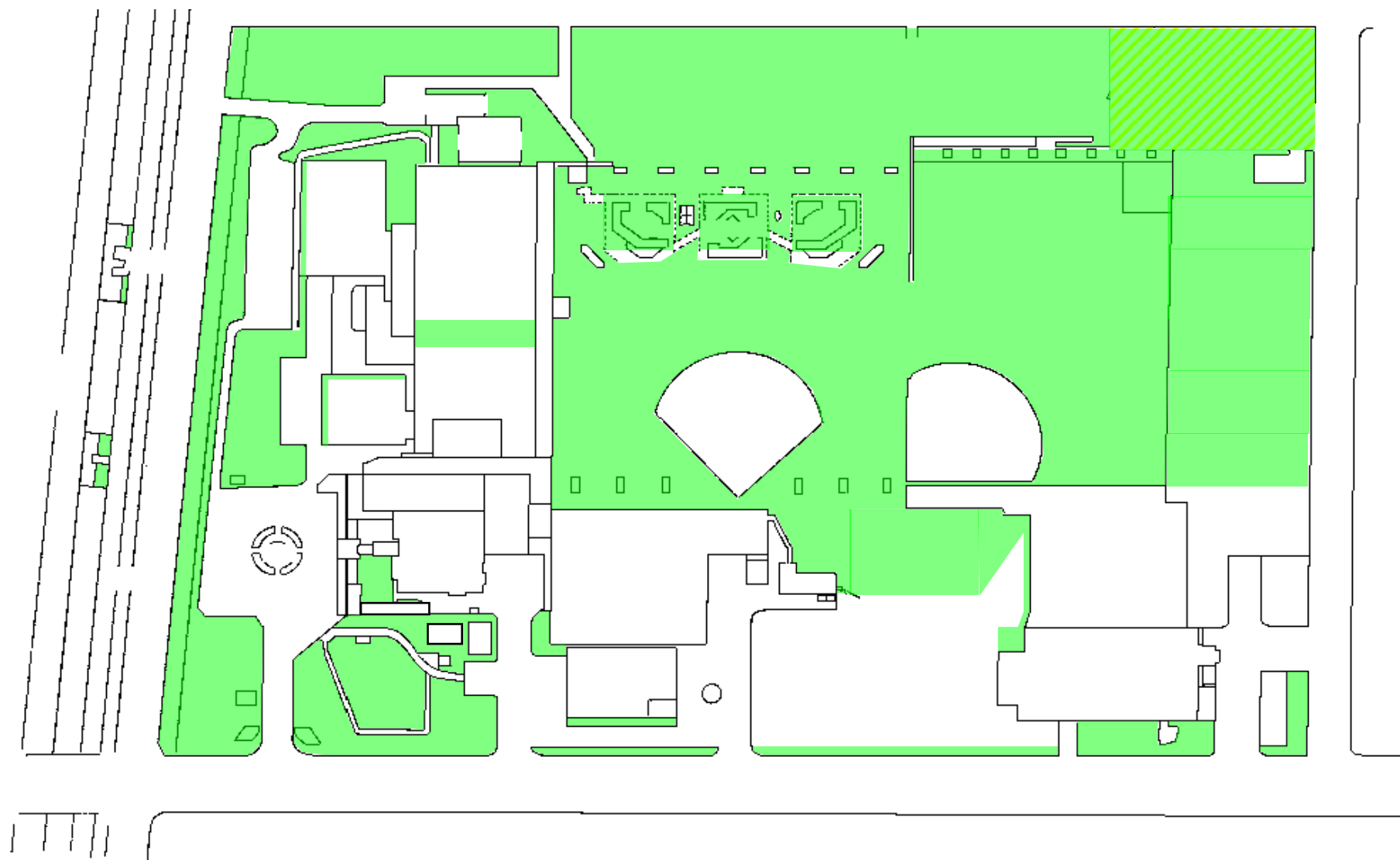



# 新川水再生プラザほか1施設庭園管理業務

新川水再生プラザ 芝刈範囲

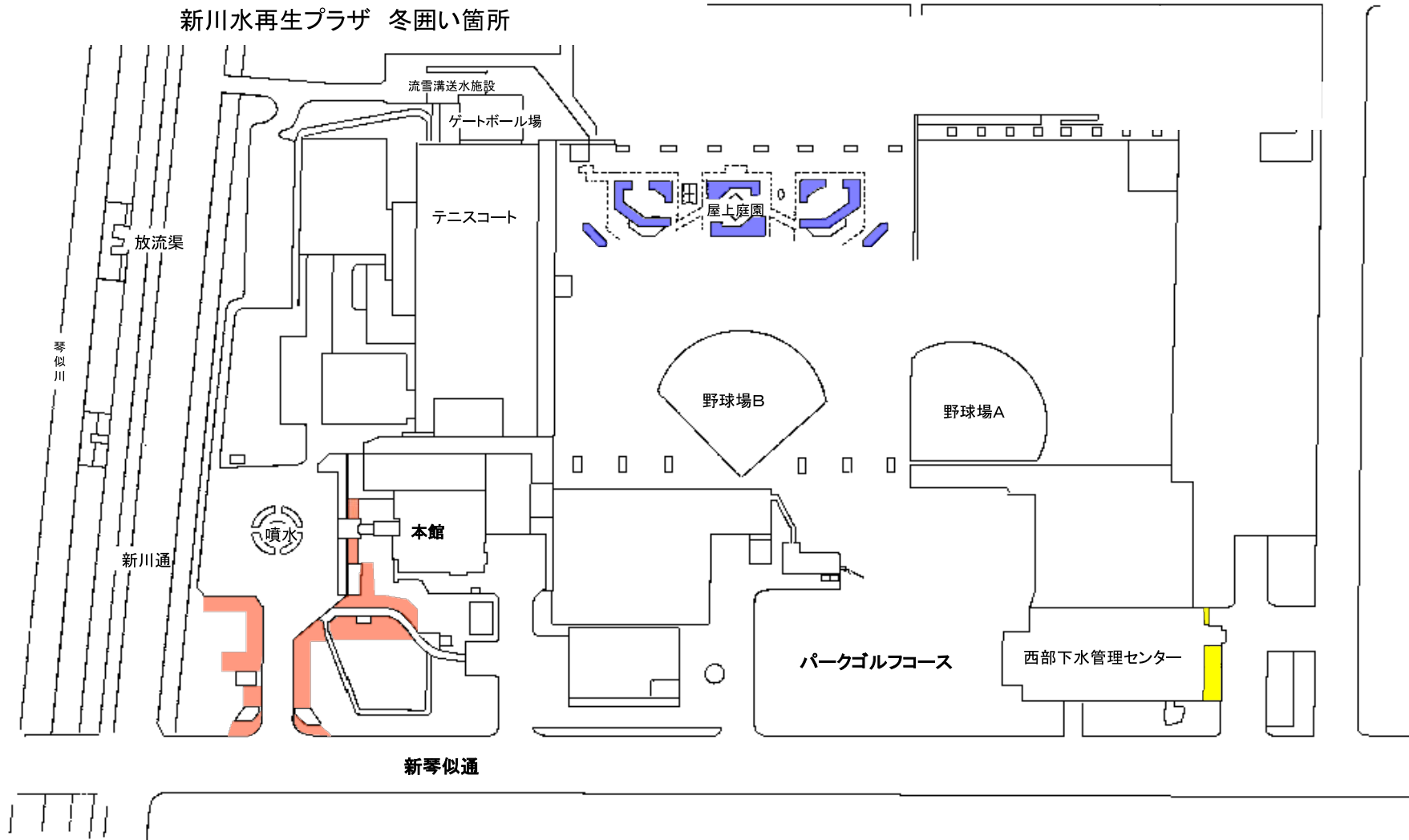


 :A地区 4回/年  
(濃淡すべて)

新川水再生プラザ芝刈図面 1/6

# 新川水再生プラザほか1施設庭園管理業務

新川水再生プラザ 冬囲い箇所



(冬囲い部分)

本館玄関前庭地区  
(ツツジ, オンコ, ムクゲ, ハラ, アジサイ, 玉ドウダンツツジ, 寄植花壇)  
縄  
根曲竹と縄  
根曲竹とこも

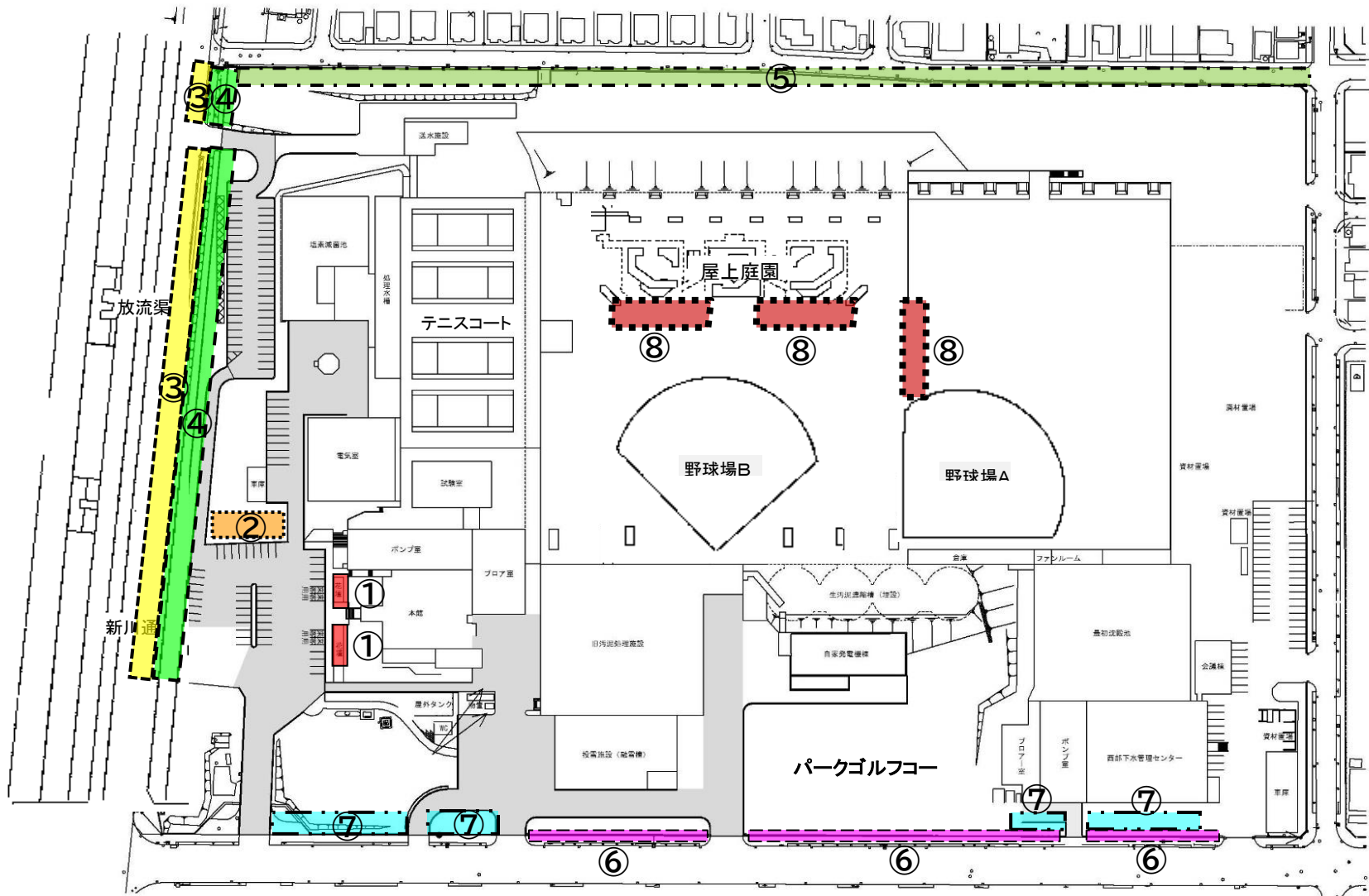
西部下水管理センター地区(ハラ, オンコ)  
縄  
根曲竹とこも

屋上庭園地区(ツツジ, ハラ, オンコ)  
縄  
根曲竹とこも

新川水再生プラザ冬囲図面 2/6

# 新川水再生プラザほか 1 施設庭園管理業務

新川水再生プラザ樹木整枝か所、生垣刈込か所



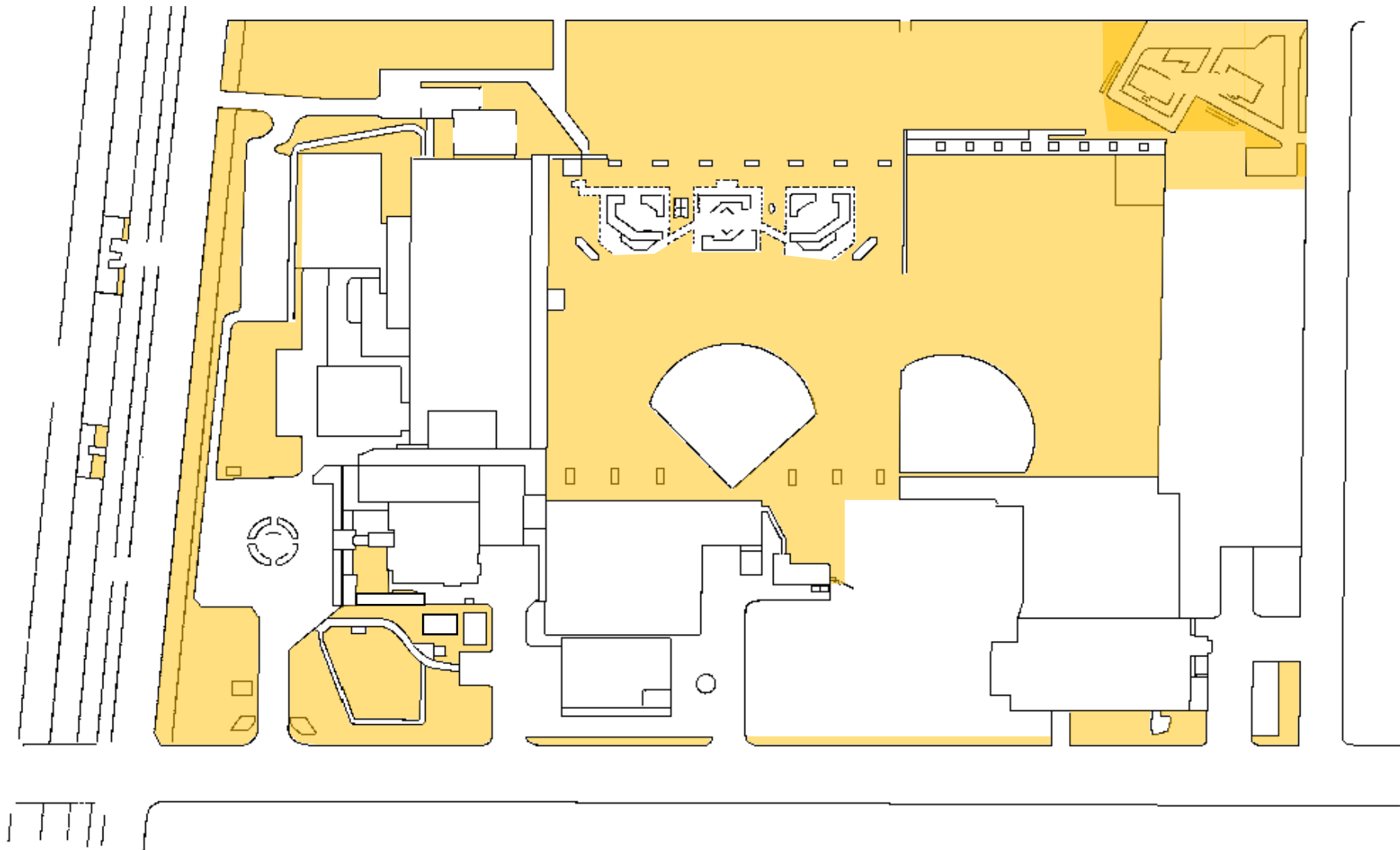
- (整枝対象樹木) ①オンコ(玄関前)   
 ②イチヨウ   
 ③ナナカマド

- ④ドイツウヒ(新川通沿い)   
 ⑤クワ(セブンイレブン沿い)   
 ⑥プラタナス(新琴似通沿い)   
 ⑦シラカンバ(新琴似通沿い)

- (生垣刈込か所) ⑧イボタ

# 新川水再生プラザほか1施設庭園管理業務

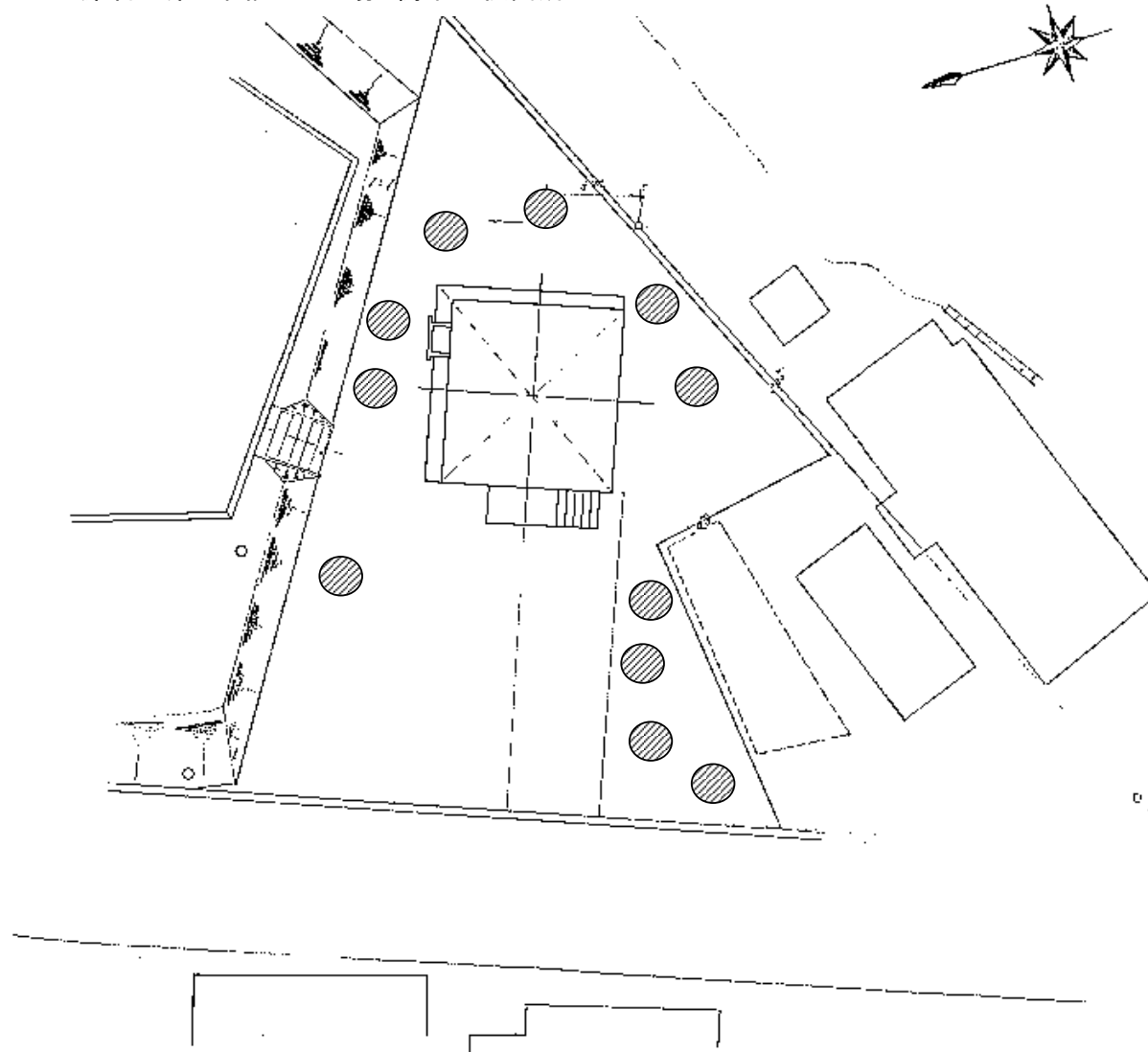
新川水再生プラザ 清掃範囲



 : A地区敷地清掃

# 新川水再生プラザほか1施設庭園管理業務

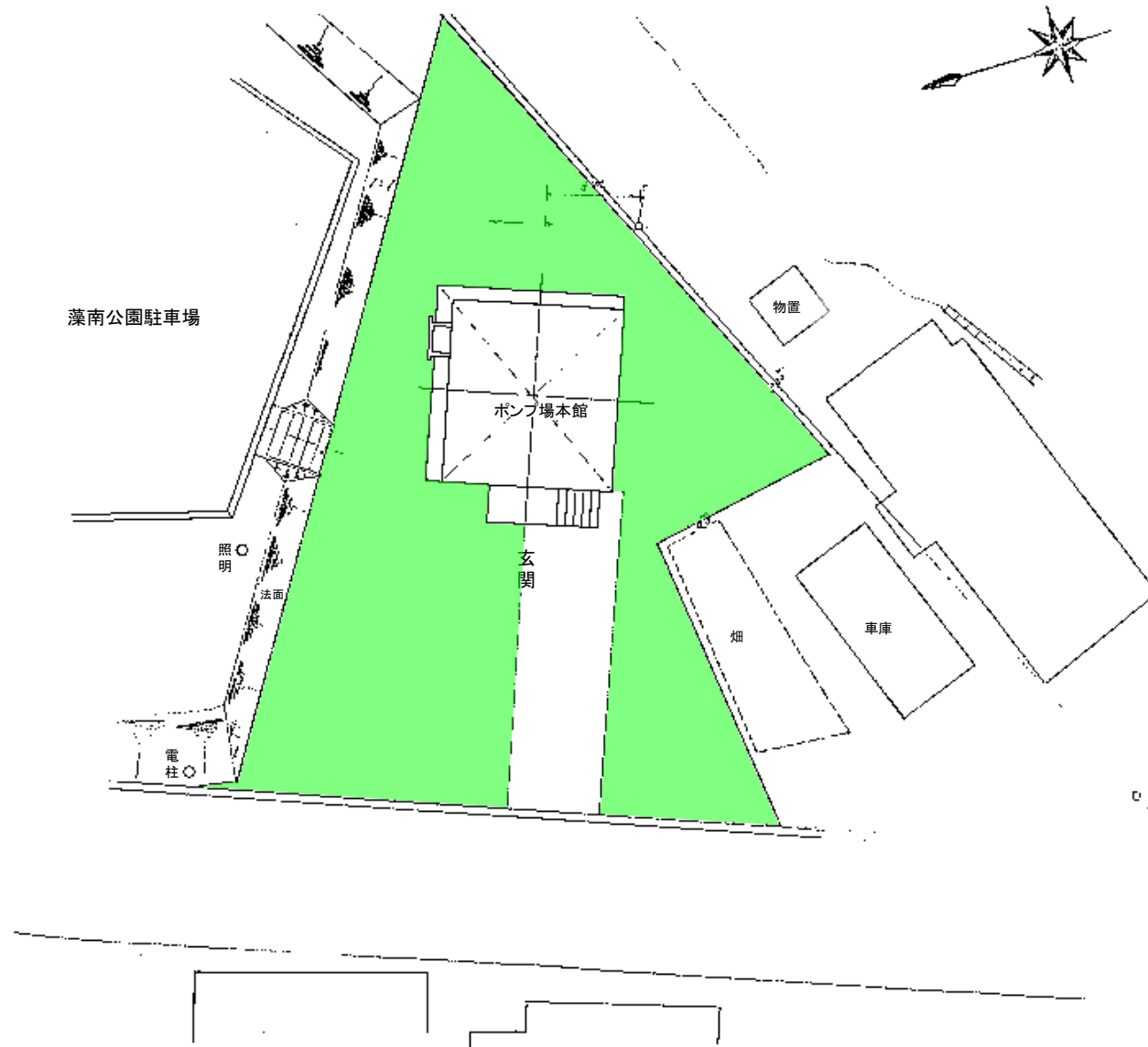
藻岩下第2中継ポンプ場 樹木整枝箇所




● : 整枝対象樹木

# 新川水再生プラザほか1施設庭園管理業務

藻岩下第2中継ポンプ場 芝刈範囲



 :B地区

藻岩下第2中継ポンプ場芝刈図面 6/6