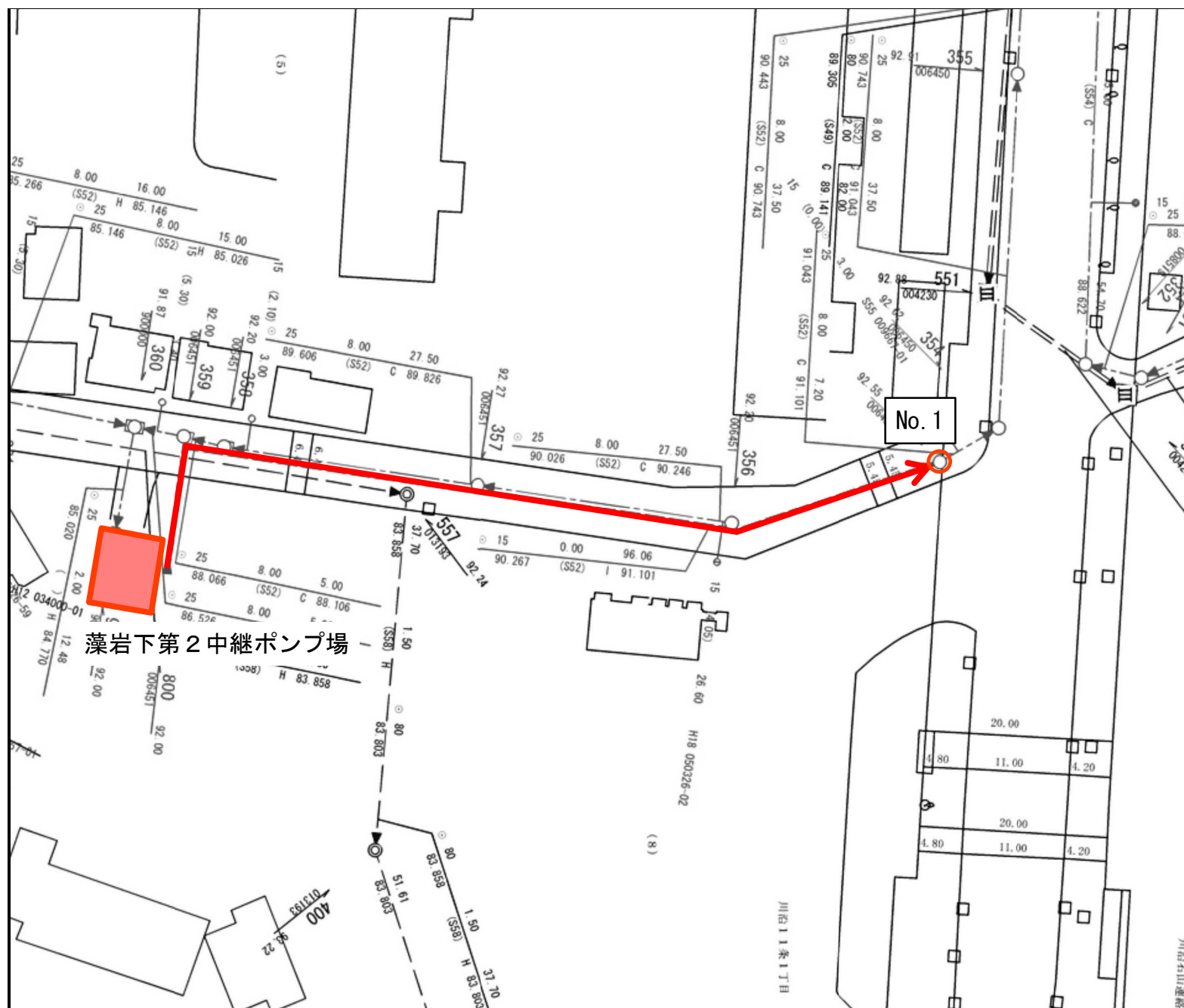
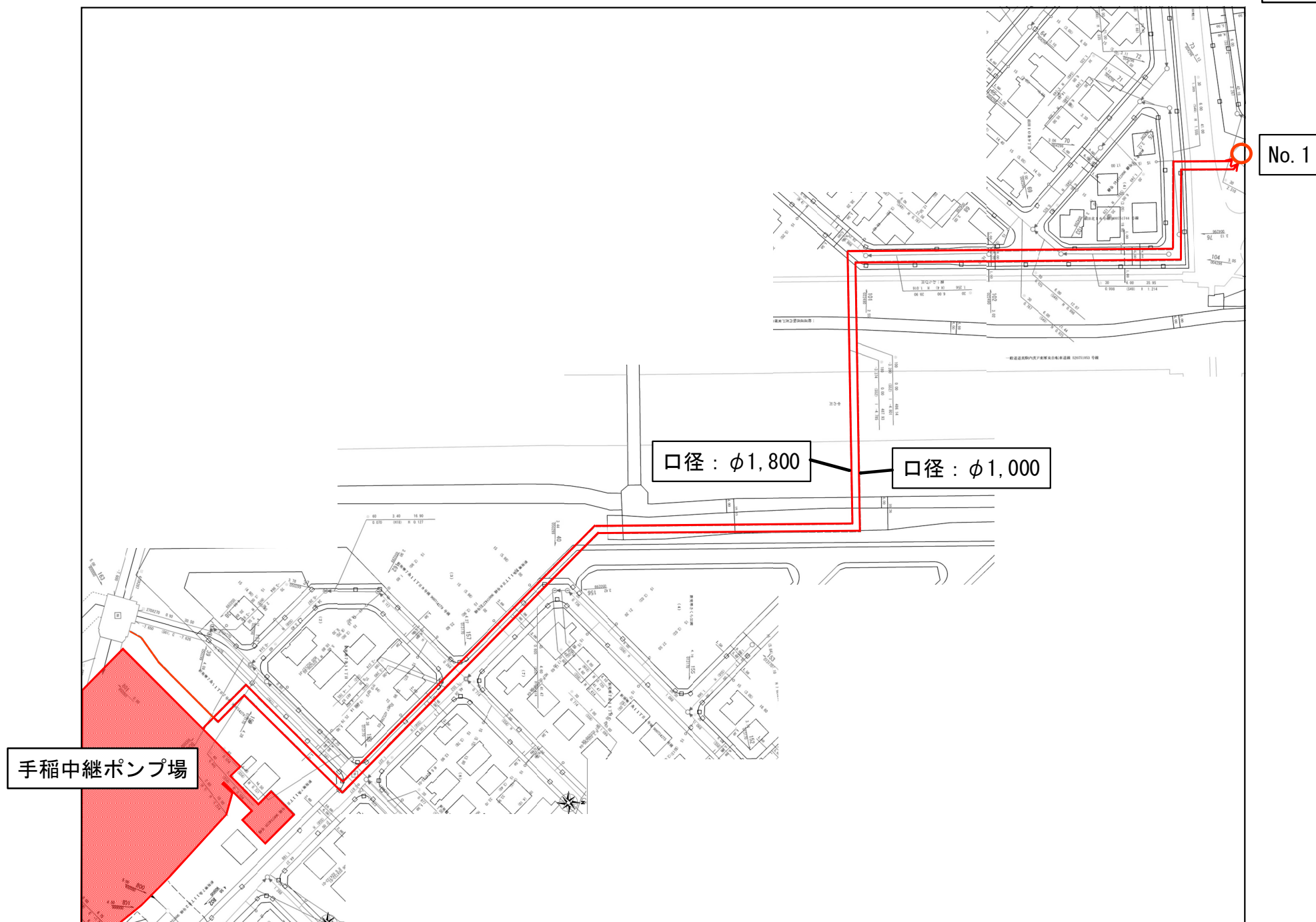


藻岩下第2中継ポンプ場汚水圧送管路マンホール設置位置図



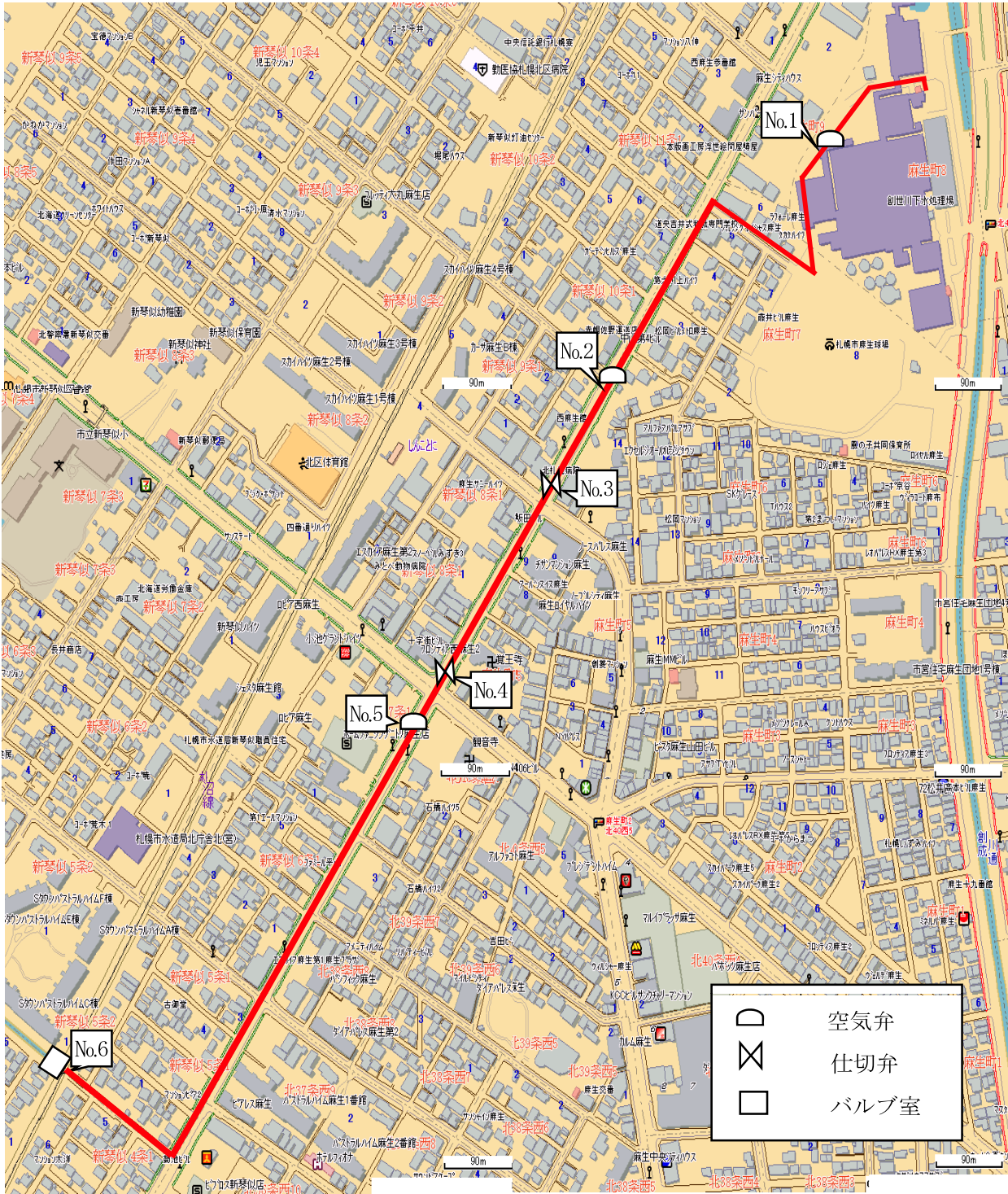
手稲中継ポンプ場汚水圧送管路マンホール設置位置図

図面番号32



安春川送水管路マンホール設置位置図

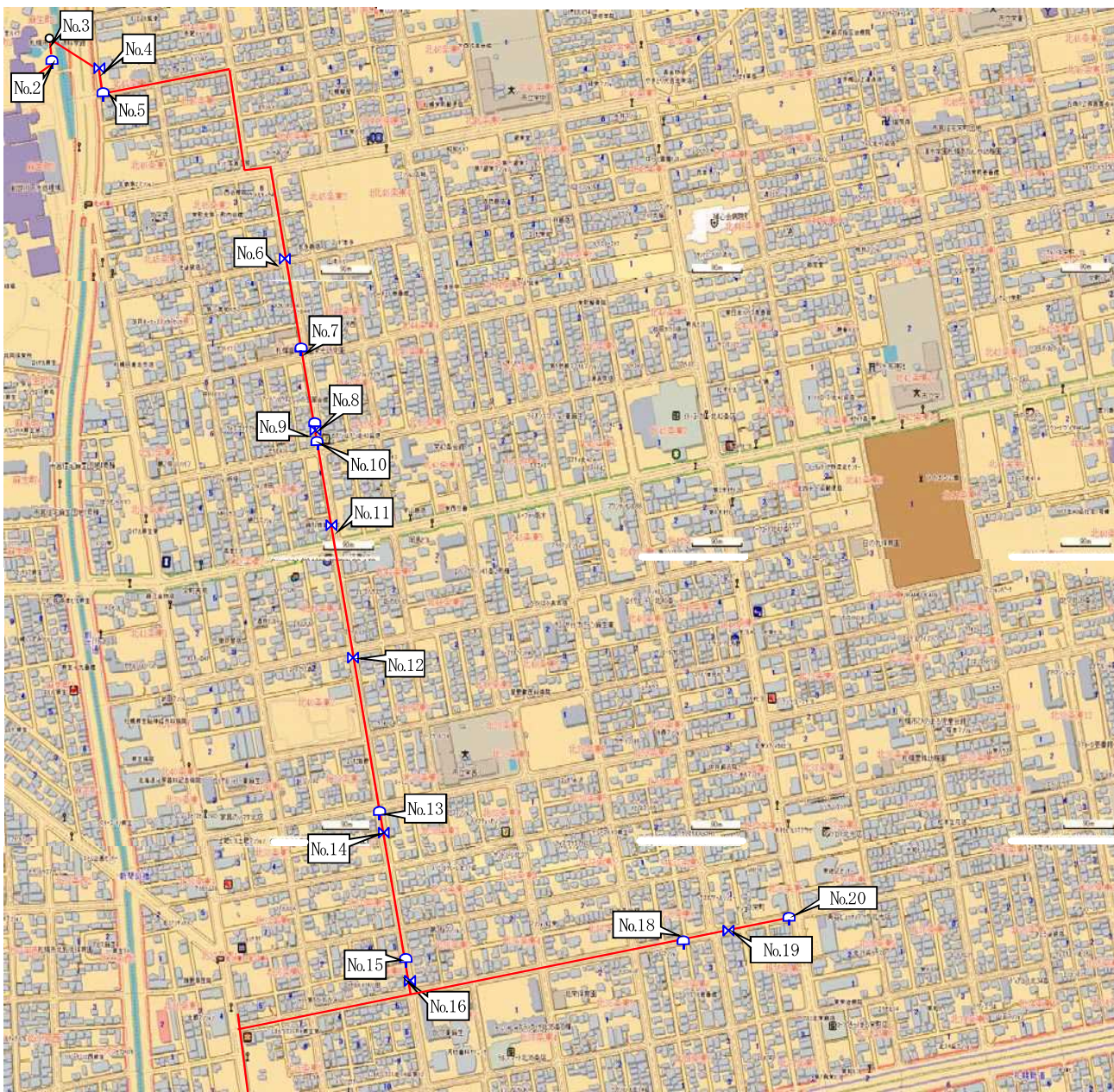
No.	弁室名	設置場所	人孔深	設置物	メーカー	記事欄
No.1	空気弁室	北区麻生町8丁目（処理場内）	1.8m	空気弁	マエザワ	φ75補修弁付
No.2	空気弁室	北区新琴似9条1丁目	2.0m	空気弁	マエザワ	φ75補修弁付
No.3	仕切弁室	北区新琴似9条1丁目	4.8m	仕切弁	マエザワ	電磁流量計
No.4	仕切弁室	北区新琴似8条1丁目	3.5m	仕切弁	マエザワ	φ200排水弁
No.5	空気弁室	北区新琴似7条1丁目	2.5m	空気弁	マエザワ	φ75補修弁付
No.6	バルブ室	北区新琴似5条2丁目	5.0m	仕切弁	マエザワ	電磁流量計



創成東流雪溝送水管路マンホール設置位置図

No.	弁室名	設置場所	人孔深	設置物	ノード	記事欄
No.1	空気弁室	北区麻生町8丁目 (処理場内)	—	空気弁		建屋内
No.2	空気弁室	北区麻生町8丁目 (処理場内)	1.1m	空気弁	86.9	φ75補修弁付
No.3	管理人孔	北区麻生町8丁目 (処理場内)	12.6m			
No.4	管理人孔	東区北47条東1丁目	12.6m	仕切弁	91.5	φ200排水弁
No.5	空気弁室	東区北46条東1丁目	2.1m	空気弁	86.9	φ75補修弁付
No.6	排水弁室	東区北45条東2丁目	2.7m	仕切弁	86.9	φ200排水弁
No.7	空気弁室	東区北44条東2丁目	2.1m	空気弁	91.5	φ75補修弁付
No.8	空気弁室	東区北43条東2丁目	2.0m	空気弁	91.5	φ75補修弁付
No.9	仕切弁室	東区北43条東2丁目	2.1m	仕切弁	91.5	φ600区間弁
No.10	空気弁室	東区北43条東2丁目	2.0m	空気弁	91.5	φ75補修弁付
No.11	排水弁室	東区北42条東2丁目	5.4m	仕切弁	91.5	φ200排水弁
No.12	排水弁室	東区北40条東2丁目	2.6m	仕切弁	91.5	φ200排水弁

No.	弁室名	設置場所	人孔深	設置物	ノード	記事欄
No.13	空気弁室	東区北38条東2丁目	2.1m	空気弁	86.9	φ75補修弁付
No.14	排水弁室	東区北38条東2丁目	3.2m	仕切弁	91.5	φ200排水弁
No.15	空気弁室	東区北36条東2丁目	2.1m	空気弁	86.9	φ75補修弁付
No.16	管理人孔	東区北36条東2丁目	3.3m	仕切弁	91.5	中間弁・分岐弁
				仕切弁	91.5	φ200排水弁
				流量計		
No.17	空気弁室	東区北34条東1丁目	1.8m	空気弁	86.9	φ75補修弁付
No.18	空気弁室	東区北36条東6丁目	2.6m	空気弁	86.9	φ75補修弁付
No.19	排水弁室	東区北36条東7丁目	4.1m	仕切弁	86.9	φ200排水弁
No.20	空気弁室	東区北36条東7丁目	1.8m	空気弁	86.9	φ75補修弁付



新琴似北流雪溝送水管路マンホール設置位置図

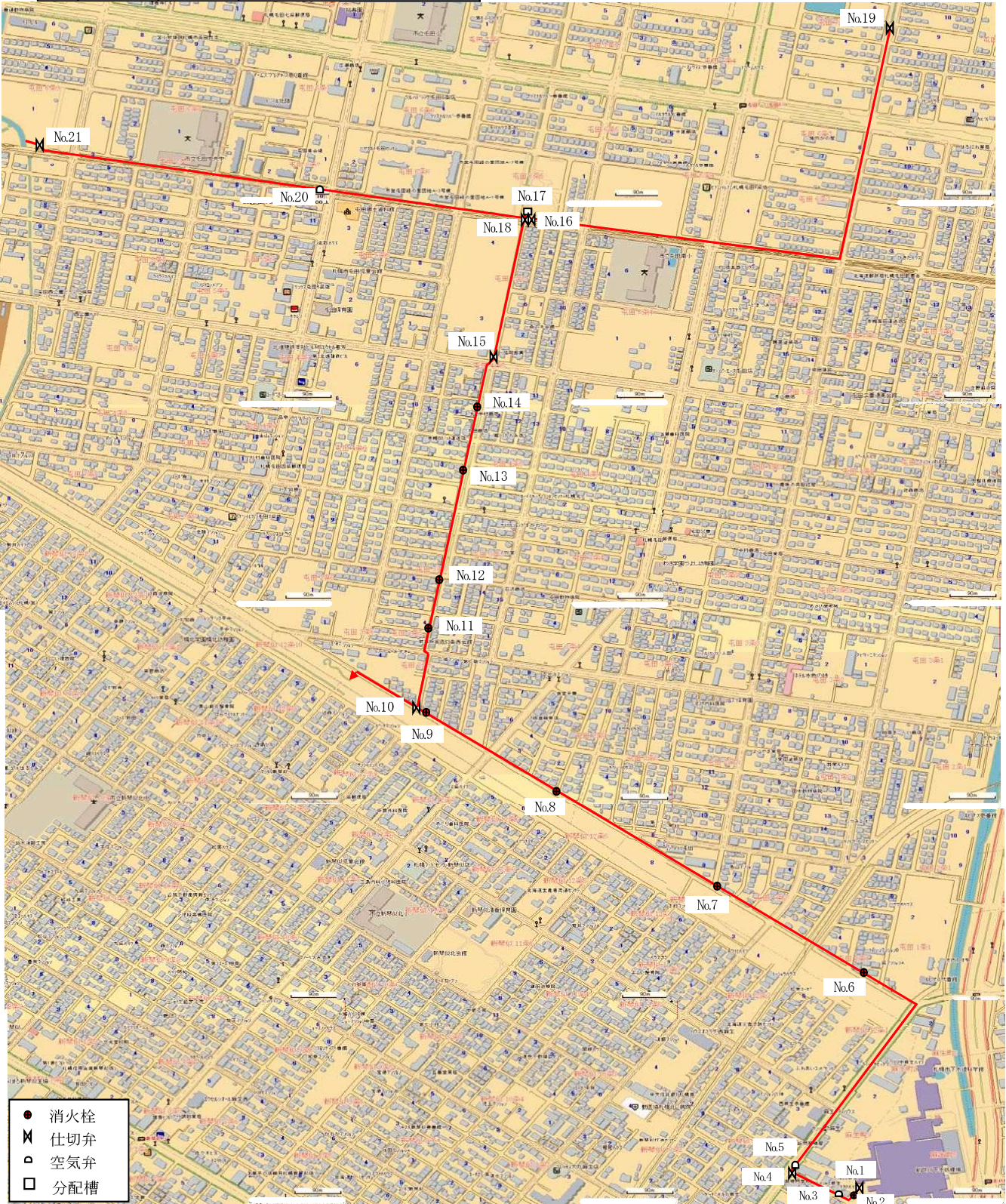


マンホール		弁室名	設置場所	設置物	メーカー	記事欄
No.	人孔深					
No.1	2.4m	空気弁室	北区麻生町8丁目 (処理場内)	空気弁	クボタ	φ75補修弁付

屯田地区小河川送水管路マンホール設置位置図

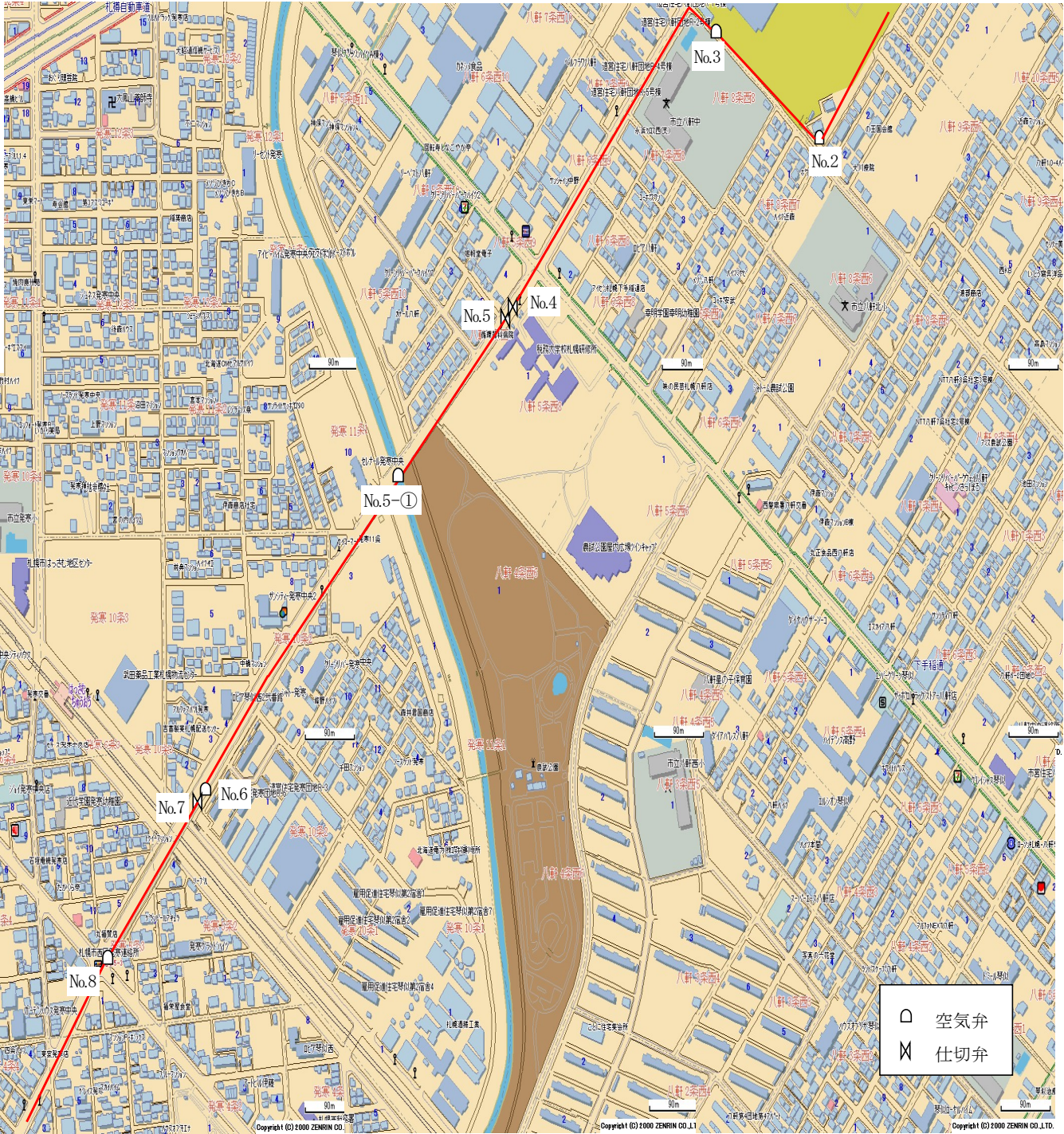
マンホール No.	人孔深	弁室名	設置場所
No.1	3.0m	排水弁室	北区麻生町7丁目（球場駐車場）
No.2	3.1m	管理人孔	北区麻生町7丁目（球場駐車場）
No.3	2.5m	空気弁室	北区麻生町7丁目
No.4	3.8m	排水弁室	北区麻生町7丁目
No.5	2.3m	空気弁室	北区麻生町7丁目
No.6	2.5m	管理人孔	北区屯田1条1丁目
No.7	2.4m	管理人孔	北区屯田1条2丁目
No.8	2.0m	消火栓室	北区屯田2条4丁目
No.9	2.0m	消火栓室	北区屯田2条5丁目
No.10	2.0m	分水弁室	北区屯田2条5丁目
No.11	2.0m	消火栓室	北区屯田3条5丁目

マンホール No.	人孔深	弁室名	設置場所
No.12	2.0m	消火栓室	北区屯田3条5丁目
No.13	2.0m	消火栓室	北区屯田4条5丁目
No.14	2.0m	消火栓室	北区屯田4条5丁目
No.15	2.7m	分水弁室	北区屯田5条5丁目
No.16	2.8m	排水弁室	北区屯田6条5丁目（みずほ東公園）
No.17	2.5m	分配槽	北区屯田6条5丁目（みずほ東公園）
No.18	2.9m	排水弁室	北区屯田6条5丁目（みずほ東公園）
No.19	2.5m	仕切弁室	北区屯田7条丁目
No.20	2.4m	空気弁室	北区屯田6条3丁目
No.21	2.3m	仕切弁室	北区屯田6条9丁目（みずほ西公園）



発寒流雪溝送水管路マンホール設置位置図

マンホール		弁室名	設置場所	設置物	メーカー	記事欄
No.	人孔深					
No.1		欠番				
No.2	2.0m	空気弁室	西区八軒9条7丁目（処理場内）	空気弁	マエサリ	φ75補修弁付
No.3	2.0m	空気弁室	西区八軒9条7丁目	空気弁	マエサリ	φ75補修弁付
No.4	3.0m	排水弁室	西区八軒5条8丁目	仕切弁	マエサリ	φ200排水弁
No.5	2.8m	仕切弁室	西区八軒5条8丁目	仕切弁	マエサリ	φ500区間弁
No.5-①	橋梁部	空気弁室	西区八軒5条10丁目	空気弁	マエサリ	φ75補修弁付
No.6	3.0m	空気弁室	西区発寒10条2丁目（跨線橋下）	空気弁	マエサリ	φ75補修弁付
No.7	3.0m	仕切弁室	西区発寒10条2丁目（跨線橋下）	仕切弁	マエサリ	φ500区間弁
No.8	2.0m	空気弁室	西区発寒5条3丁目	空気弁	マエサリ	φ75補修弁付



琴似流雪溝送水管路マンホール設置位置図

