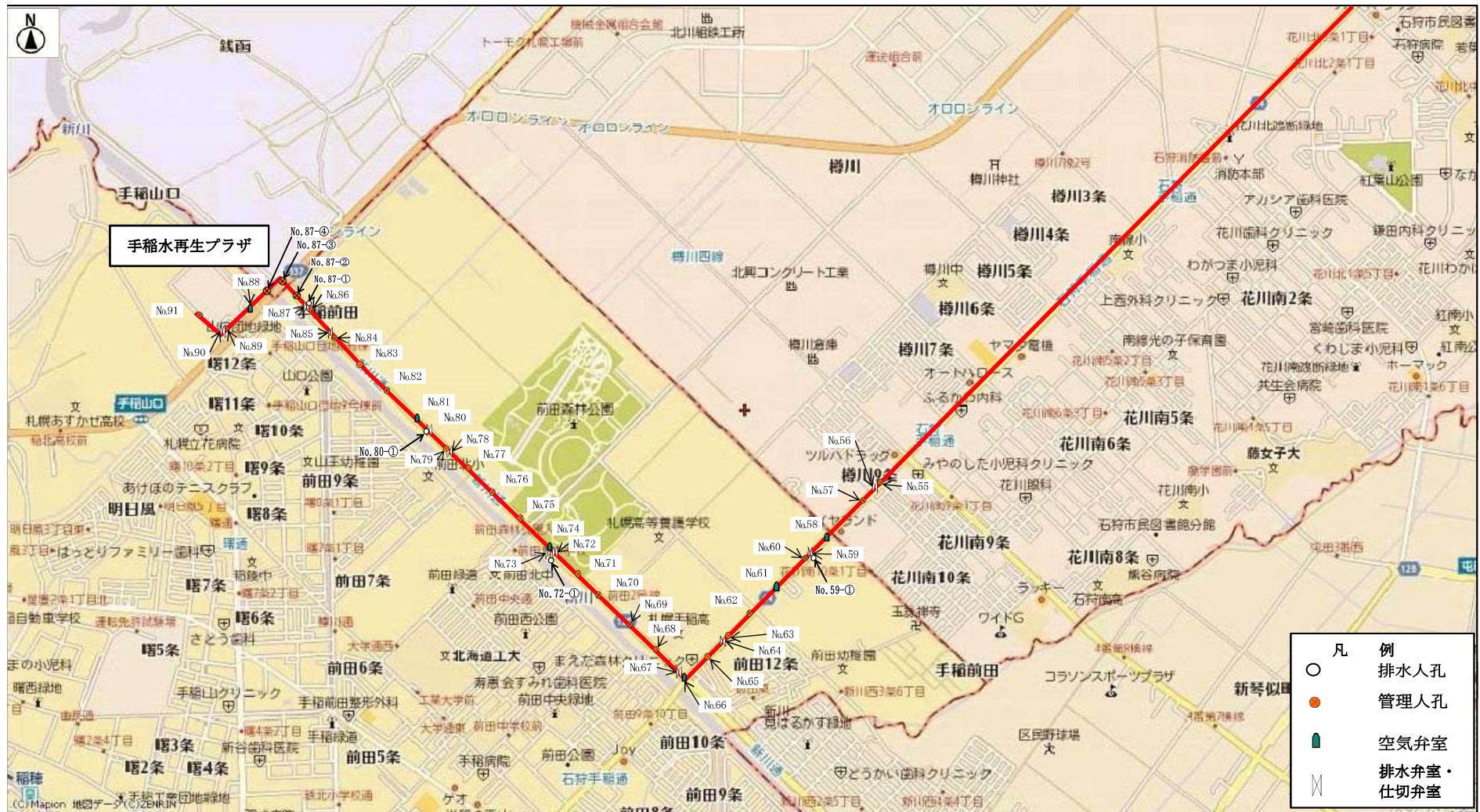


茨戸汚泥圧送管路マンホール設置位置図（1）



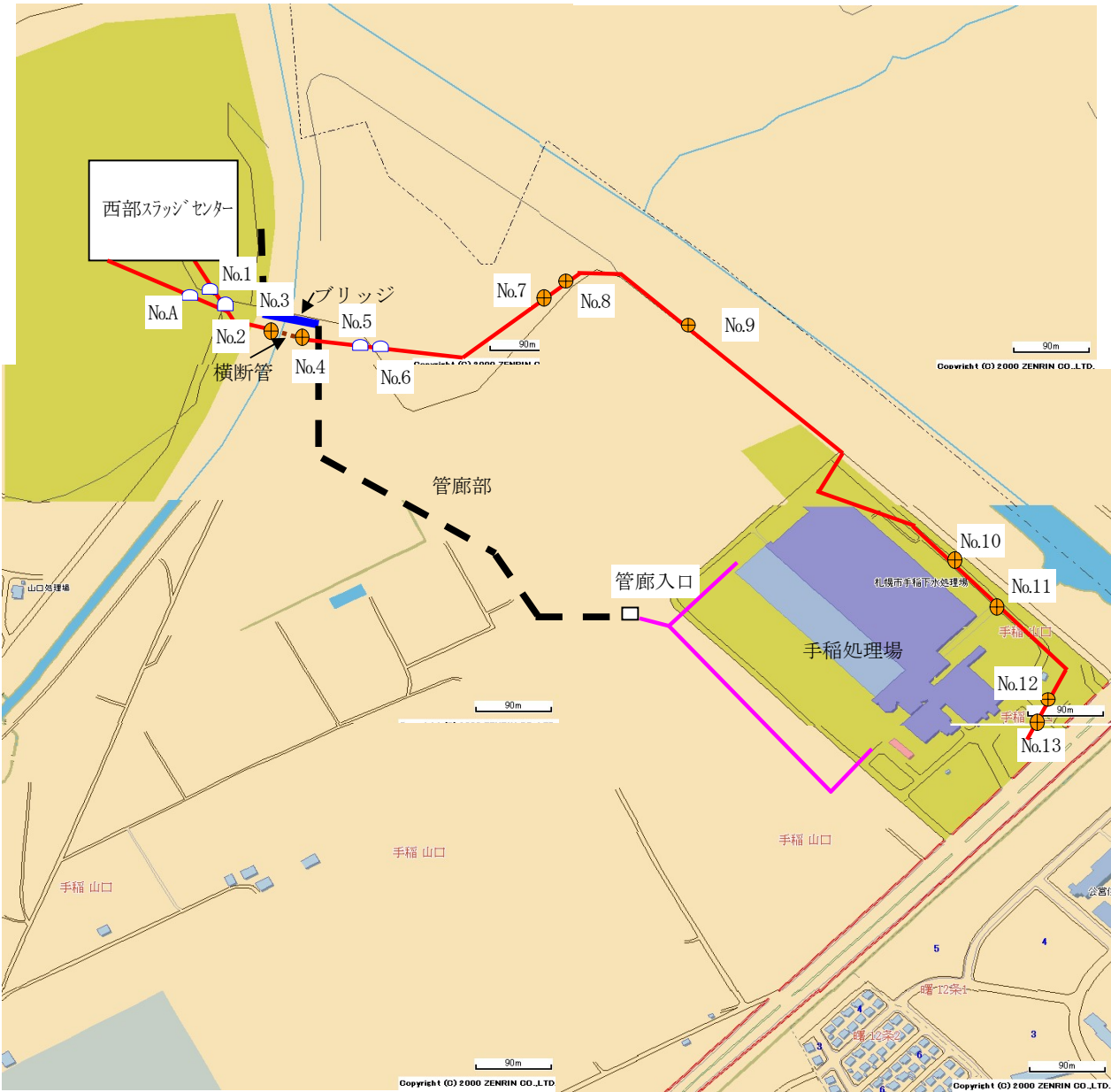
茨戸汚泥圧送管路マンホール設置位置図(2)



西部スラッジセンター送排水管路(旧)マンホール設置位置図

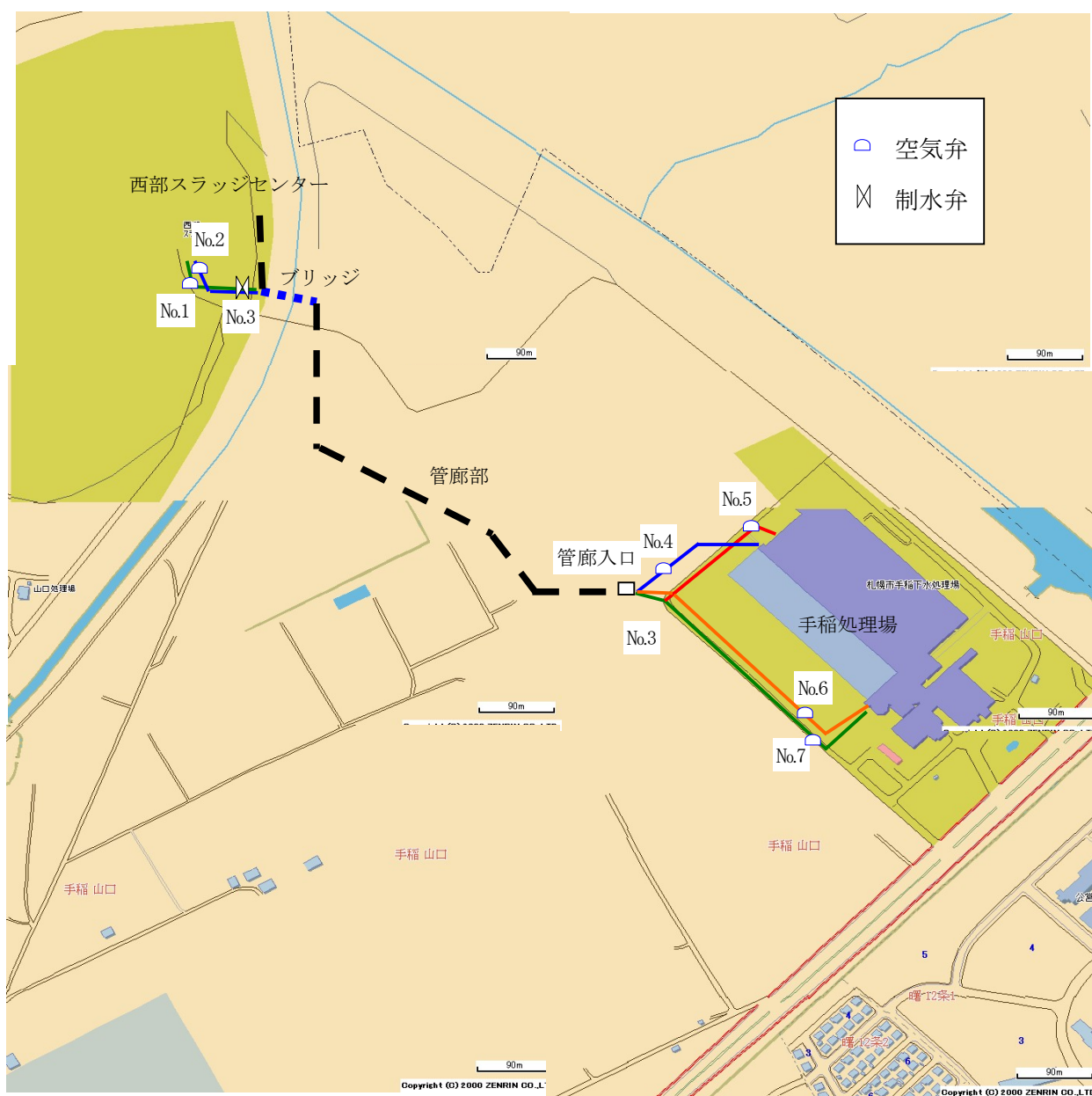
マンホール		弁 室 名	設 置 場 所	設置物	メーカー	記 事 欄
No.	深					
No.A	1.9	空気弁室	手稲区 手稲山口 (西部スラッジ内)	空気弁	クボタ	φ75補修弁付
No.1	2.1	空気弁室	手稲区 手稲山口 (西部スラッジ内)	空気弁	クリモト	φ75補修弁付 定期点検対象外
No.2	2.1	空気弁室	手稲区 手稲山口 (西部スラッジ内)	空気弁	クリモト	φ75補修弁付 定期点検対象外
No.3	11.5	管理人孔	手稲区 手稲山口 (濁川左岸堤防)	仕切弁		特殊人孔
No.4	11.5	管理人孔	手稲区 手稲山口 (濁川右岸堤防)	仕切弁		特殊人孔
No.5	2.4	空気弁室	手稲区 手稲山口 (ブリッジ横)	空気弁	クリモト	φ75補修弁付
No.6	2.8	空気弁室	手稲区 手稲山口 (ブリッジ横)	空気弁	クリモト	φ75補修弁付 定期点検対象外
No.7	2.4	管理人孔	手稲区 手稲山口 (旧道入口付近)	管理蓋		定期点検対象外
No.8	2.8	管理人孔	手稲区 手稲山口 (旧道入口付近)	管理蓋		
No.9	3.5	管理人孔	手稲区 手稲山口 (新川河川道路上)	管理蓋		定期点検対象外
No.10	2.5	管理人孔	手稲区 手稲山口 (手稲処理場内)	管理蓋		定期点検対象外
No.11	2.5	管理人孔	手稲区 手稲山口 (手稲処理場内)	管理蓋		
No.12	2.5	管理人孔	手稲区 手稲山口 (手稲処理場内)	管理蓋		定期点検対象外
No.13	2.5	管理人孔	手稲区 手稲山口 (手稲処理場内)	管理蓋		

圧送管名称と管径 1) φ 300排水管 1本 3) φ 250二次処理水管 2本
 2) φ 350排水管 1本 4) φ 200砂ろ過水管 1本



西部スラッジセンター送排水管路（新）マンホール施設位置図

マンホール		弁 室 名	設 置 場 所	設置物	メーカー	記 事 欄
No.	深					
No.1	1.5	空気弁室	手稲区 手稲山口（西部スラッジ内）	空気弁	クボタ	φ 500排水管
No.2	1.5	空気弁室	手稲区 手稲山口（西部スラッジ内）	空気弁	クボタ	φ 500二次処理水管
No.3	2.5	制水弁室	手稲区 手稲山口（西部スラッジ内）	仕切弁	クボタ	
No.4	1.5	空気弁室	手稲区 手稲山口332（処理場内）	空気弁	クボタ	φ 500二次処理水管
No.5	1.5	空気弁室	手稲区 手稲山口332（処理場内）	空気弁	クボタ	φ 300二次処理水管
No.6	1.5	空気弁室	手稲区 手稲山口332（処理場内）	空気弁	クボタ	φ 600排水管
No.7	1.5	空気弁室	手稲区 手稲山口332（処理場内）	空気弁	クボタ	φ 500排水管



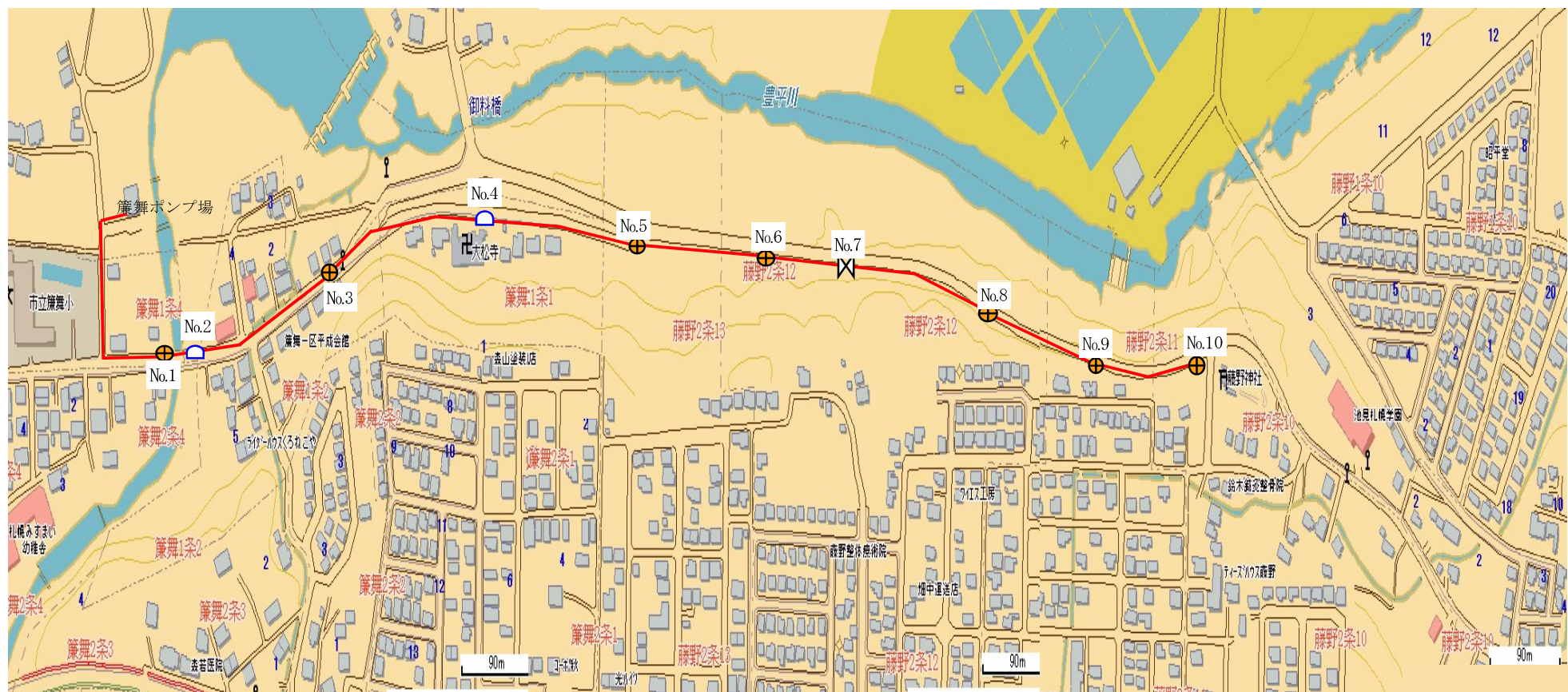
簾舞ポンプ場汚水圧送管路(旧)マンホール設置位置図

マンホール		弁室名	設置場所	設置物	メーカー	記事欄
No.	深					
No.1	1.4m	空気弁室	南区 簾舞2条4丁目	空気弁	クリモト	φ75補修弁付
No.2	2.1m	排水弁室	南区 簾舞1条4丁目	仕切弁	クホータ	φ100排水弁
No.3	1.5m	空気弁室	南区 簾舞1条2丁目	空気弁	クリモト	φ75補修弁付
No.4	5.2m	排水弁室	南区 簾舞1条2丁目	仕切弁	クホータ	φ100排水弁
No.5	1.4m	管理人孔	南区 簾舞1条2丁目	仕切弁	クホータ	φ100排水弁
No.6	4.8m	管理人孔	南区 簾舞1条2丁目			吐出口



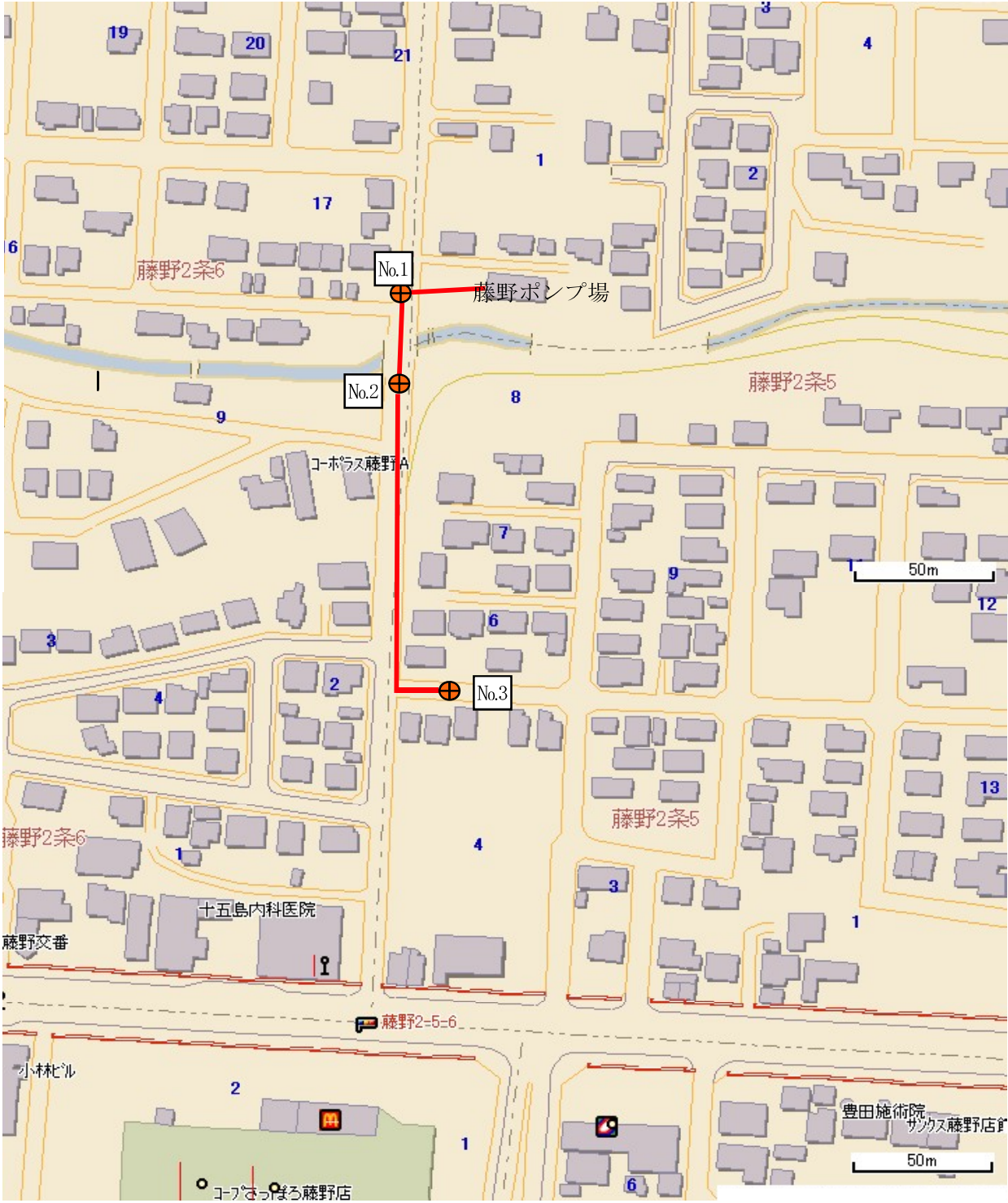
簾舞ポンプ場汚水圧送管路（新）マンホール設置位置図

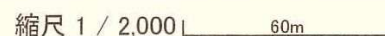
マンホール		弁室名	設置場所	設置物	メーカー	記事欄	マンホール		弁室名	設置場所	設置物	メーカー	記事欄
No.	人孔深						No.	人孔深					
No.1	1.1m	管理人孔	南区 簾舞1条4丁目				No.6	1.1m	管理人孔	南区 藤野2条12丁目			φ100排水弁
No.2	1.2m	空気弁室	南区 簾舞1条2丁目	空気弁	クリモト	φ75補修弁付	No.7	1.2m	排水弁室	南区 藤野2条12丁目	仕切弁	クリモト	
No.3	1.9m	管理人孔	南区 簾舞1条2丁目				No.8	1.3m	管理人孔	南区 藤野2条12丁目			
No.4	1.3m	空気弁室	南区 簾舞1条1丁目	空気弁	クリモト	φ75補修弁付	No.9	1.4m	管理人孔	南区 藤野2条12丁目			
No.5	1.4m	管理人孔	南区 藤野2条13丁目				No.10	1.6m	管理人孔	南区 藤野2条10丁目			放流口



藤野ポンプ場汚水圧送管路(旧)マンホール設置位置図

マンホール		弁 室 名	設 置 場 所	設 置 物	メーカ	記 事 欄
No.	人孔深					
No.1	12.7m	管理人孔	南区 藤野1条6丁目			
No.2	8.4m	管理人孔	南区 藤野2条6丁目			
No.3	2.5m	管理人孔	南区 藤野2条5丁目			放流口





定山溪ポンプ場污水圧送管路(常用)マンホール設置位置図

No.	弁室名	設置場所	人孔深	設置物	メーカー	記事欄
No.1	管理人孔	南区定山溪温泉西3丁目	1.4m	可とう管		
No.2	管理人孔	南区定山溪温泉東3丁目	1.4m	可とう管		
No.3	管理人孔	南区定山溪温泉東3丁目	1.4m			
No.4	管理人孔	南区定山溪温泉東3丁目	1.9m			
No.5	管理人孔	南区定山溪温泉東3丁目	2.2m			吐口



定山溪ポンプ場污水圧送管路(非常用)マンホール設置位置図

No.	弁室名	設置場所	人孔深	設置物	メーカー	記事欄
No.1	空気弁室	南区定山溪温泉西3丁目	1.5m	空気弁	クボタ	φ75補修弁付
No.2	仕切弁室	南区定山溪温泉西3丁目	3.2m	仕切弁	クボタ	φ450ポンプ場移設時使用用
No.3	仕切弁室	南区定山溪温泉西3丁目	3.5m	仕切弁	クボタ	φ450ポンプ場移設時使用用
No.4	管理人孔	南区定山溪温泉西3丁目	1.8m			
No.5	管理人孔	南区定山溪温泉西3丁目	1.4m			
No.6	管理人孔	南区定山溪温泉西3丁目	2.0m			吐口

口径：450mm
延長：541m
平成23.4.1供用開始

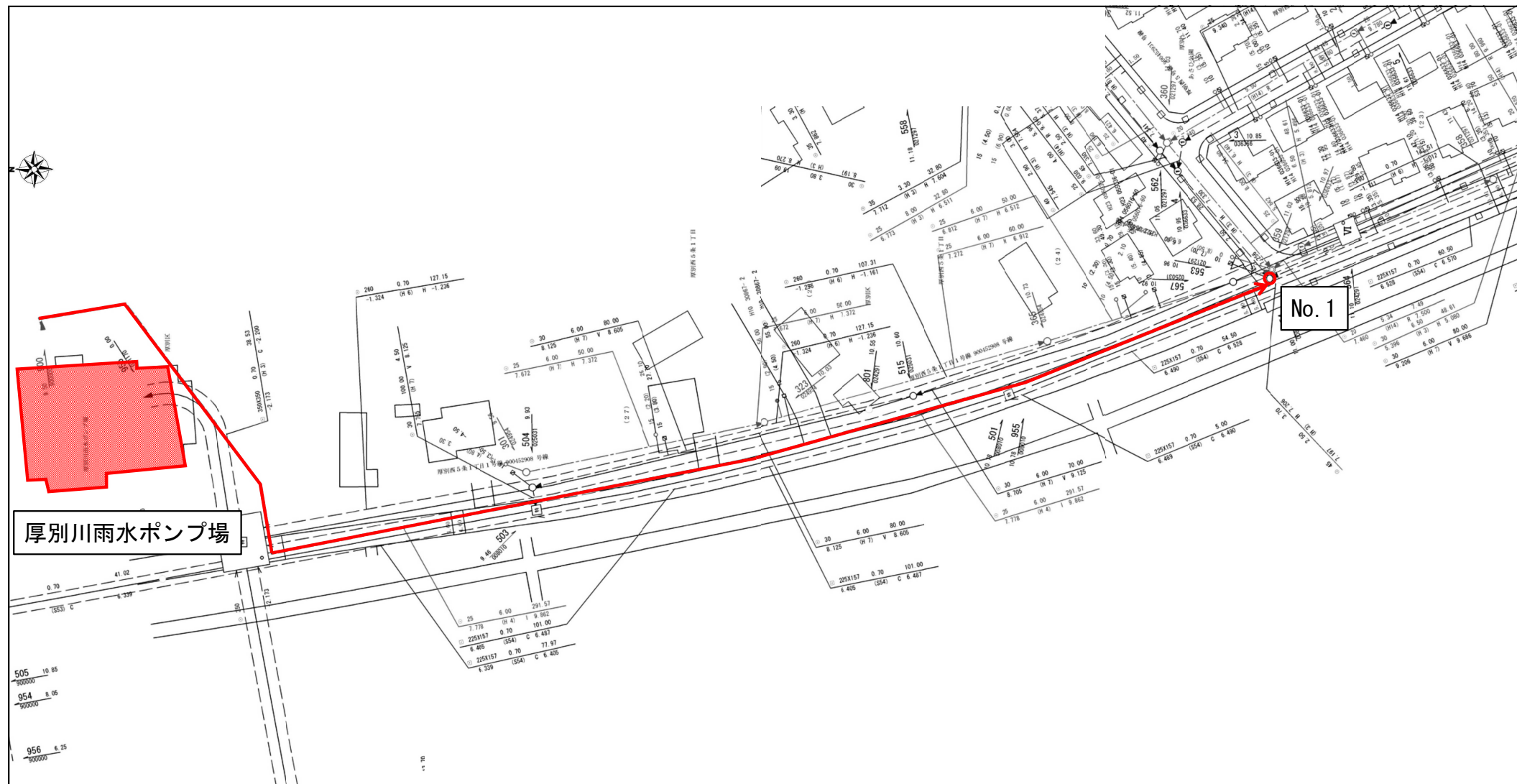


川北ポンプ場汚水圧送管路マンホール設置位置図

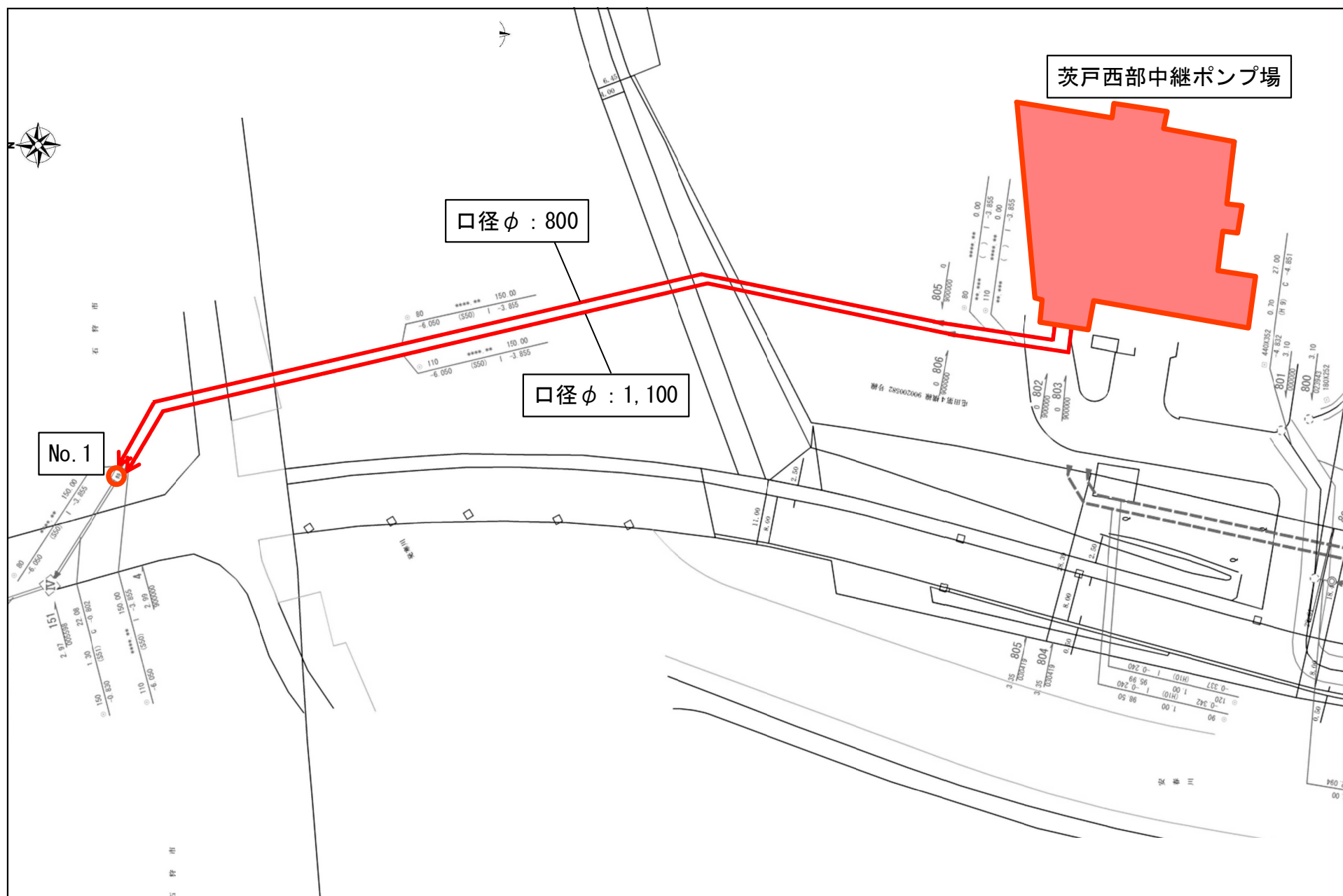
マンホール		弁 室 名	設 置 場 所	設 置 物	メーカ－	記 事 欄
No.	人 孔 深					
No.1	3.0m	排水弁室	白石区 川北4条1丁目	仕 切 弁	クホﾞタ	φ100排水弁
No.2	2.8m	管理人孔	白石区 川北4条1丁目	管 理 蓋		
No.3	4.8m	排水弁室	白石区 川北4条1丁目	仕 切 弁	クホﾞタ	φ100排水弁
No.4	2.0m	空気弁室	白石区 川北4条2丁目	空 気 弁	マエサﾞリ	φ75補修弁付
No.5	3.8m	排水弁室	白石区 川北4条3丁目	仕 切 弁	クホﾞタ	φ100排水弁
No.6	2.9m	空気弁室	白石区 川北4条4丁目	空 気 弁	マエサﾞリ	φ75補修弁付
No.7	2.9m	排水弁室	白石区 川北4条5丁目	仕 切 弁	クホﾞタ	φ100排水弁
No.8	3.0m	管理人孔	白石区 川北4条6丁目	管 理 蓋		吐出口



厚別川雨水ポンプ場汚水圧送管路マンホール設置位置図



茨戸西部中継ポンプ場汚水圧送管路（発寒川横断）マンホール設置位置図



茨戸西部中継ポンプ場汚水圧送管路（安春川横断）マンホール設置位置図

