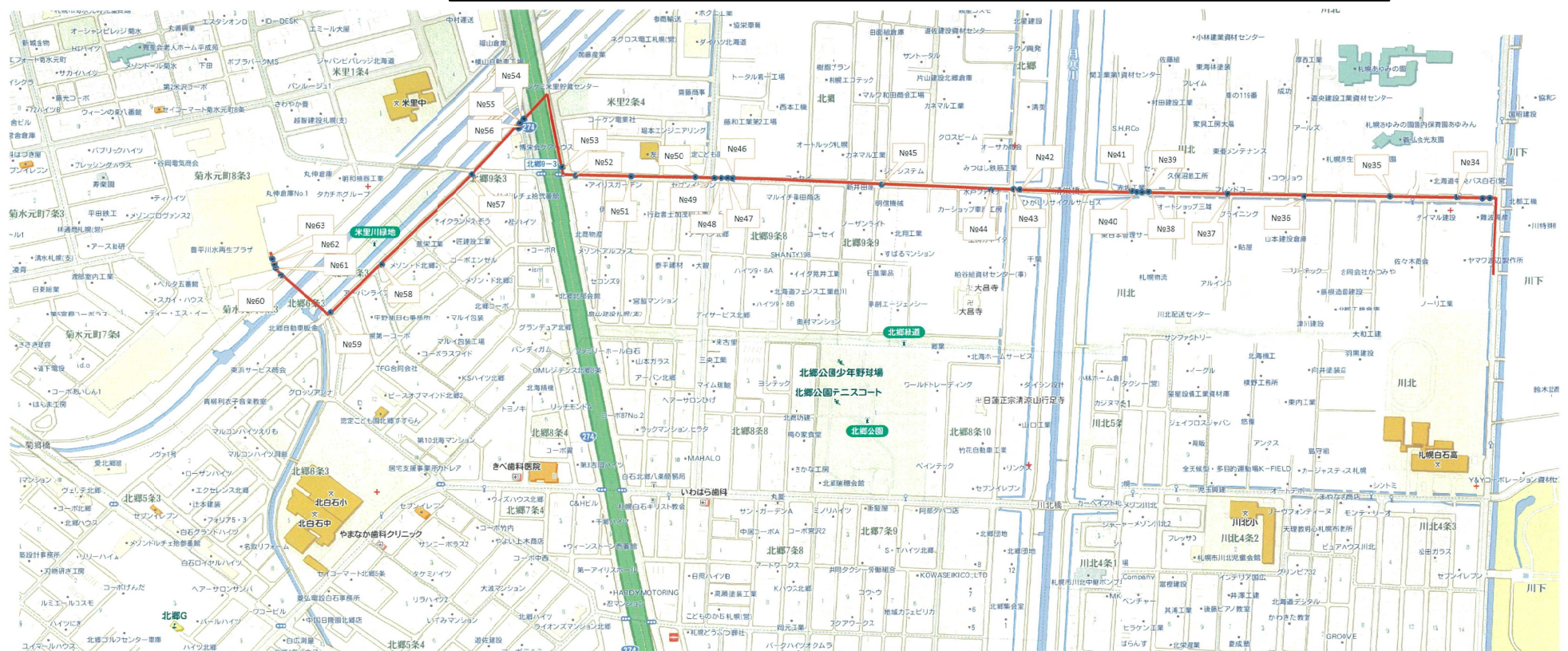


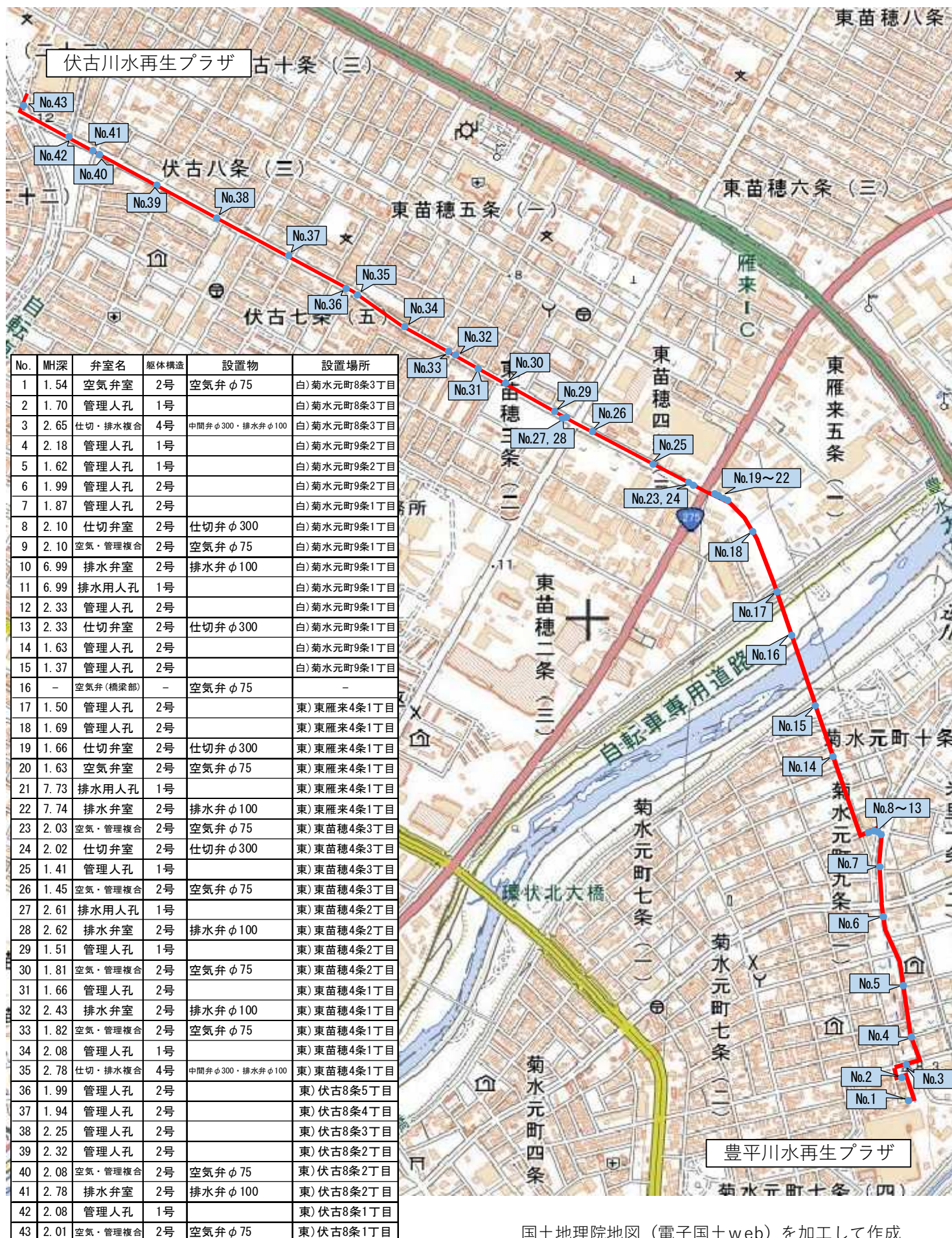
豊平川東汚泥圧送管路マンホール設置位置図(2)



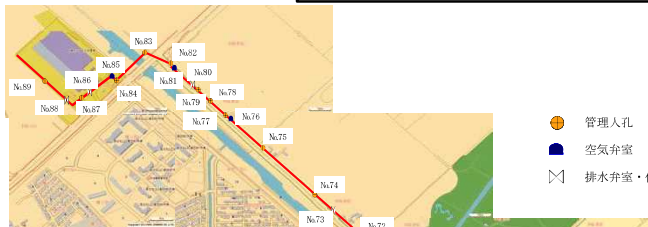
マンホール		設置物		メー	住	備考
No.	深さ	名称		カー	所	
34	1.93	管理人孔	1号	K形栓	白川下	ビッ
35	1.92	管理人孔	1号	K形栓	白川下	
36	2.5	排水弁室	2号	下水用空気弁	白川下	
37	2.27	管理人孔	1号	中間弁	白川下	
38	2.53	管理人孔	2号	K形栓	白川下	ビッ
39	2.56	仕切弁室	2号	下水用空気弁	白川下	ビッ
40	8.76	排水弁室	3号	中間弁	白川下	ビッ
41	9.27	排水弁室	1号	K形栓	白川下	ビッ
42	1.62	空気・管理	2号	下水用空気弁	白北郷	ビッ
43	1.76	仕切弁室	2号	K形栓	白北郷	ビッ
44	1.65	排水弁室	2号	K形栓	白北郷	
45	1.45	管理人孔	2号	K形栓	白北郷	ビッ
46	1.75	仕切弁室	2号	K形栓	白北郷	
47	1.78	空気・管理	2号	下水用空気弁	白北郷	
48	6.6	排水弁室	2号	K形栓	白北郷	ビッ
49	6.62	排水弁室	1号	K形栓	白北郷	ビッ

マンホール		設置物		メー	住	備考
No.	深さ	名称		カー	所	
50	1.45	管理人孔	2号	下水用空気弁	白米里2条4丁目4	
51	1.97	空気・管理	2号	下水用空気弁	白米里2条4丁目2	ビッ
52	2.05	排水弁室	2号	下水用空気弁	白米里2条4丁目1	
53	2.08	空気・管理	2号	下水用空気弁	白米里2条4丁目1	
54	1.42	管理人孔	2号	下水用空気弁	白北郷9条3丁目2	ビッ
55	1.53	排水弁室	2号	下水用空気弁	白北郷9条3丁目2	ビッ
56	1.47	排水弁室	1号	下水用空気弁	白北郷9条3丁目2	ビッ
57	2.14	空気・管理	2号	下水用空気弁	白北郷9条3丁目1	ビッ
58	1.77	管理人孔	2号	下水用空気弁	白北郷9条3丁目1	
59	2.03	仕切弁室	2号	下水用空気弁	白北郷9条3丁目1	ビッ
60	1.67	空気・管理	2号	下水用空気弁	白北郷9条3丁目5	ビッ
61	1.44	排水弁室	3号	下水用空気弁	白北郷9条3丁目5	ビッ
62	15.1	排水弁室	1号	下水用空気弁	白北郷9条3丁目5	ビッ
63	1.67	仕切弁室	2号	下水用空気弁	白北郷9条3丁目5	ビッ

東西連絡汚泥圧送管路マンホール設置位置図

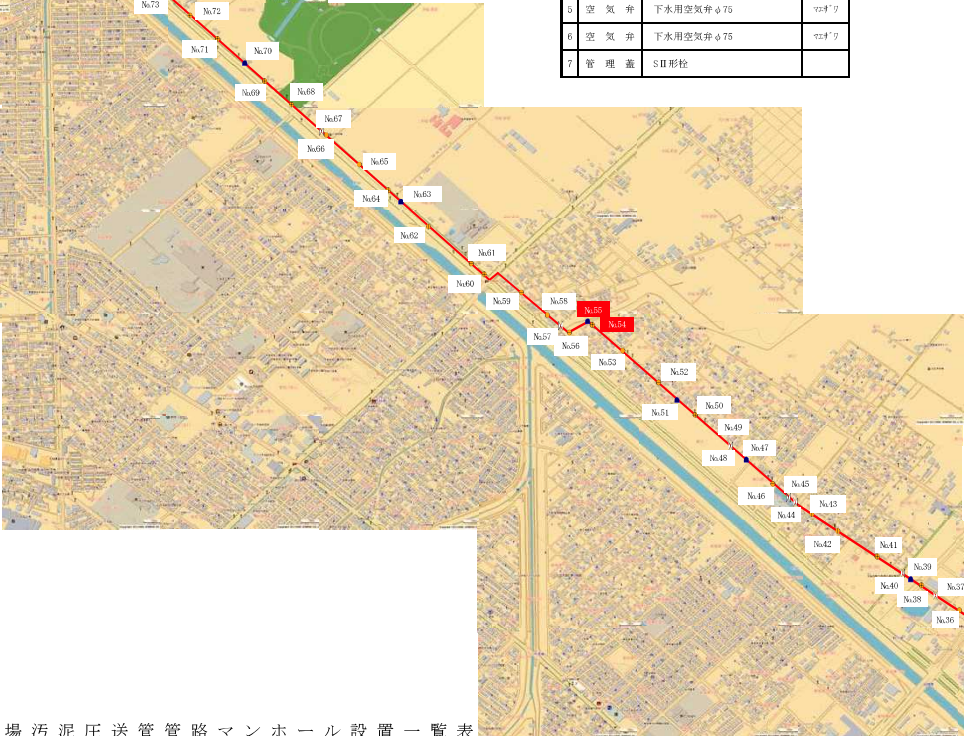


新川汚泥圧送管路マンホール設置位置図



管廊部内設備一覧表

管廊内 No. 名称	設置物	メーカー
1 仕切弁	中間弁φ300	マダカ
2 管理蓋	SⅡ形栓	
3 空気弁	下水用空気弁φ75	マダカ
4 管理蓋	SⅡ形栓	
5 空気弁	下水用空気弁φ75	マダカ
6 空気弁	下水用空気弁φ75	マダカ
7 管理蓋	SⅡ形栓	



新川処理場汚泥圧送管路マンホール設置一覧表

マンホール No. 名称	住所	備考
51 1.7 空気弁室	北) 新川西1条6丁目	ビッ
52 1.6 管理人孔	北) 新川西1条6丁目	ビッ
53 1.6 管理人孔	北) 新川西1条6丁目	ビッ
54 欠番	北) 新川西2条7丁目	13年7月：撤去
55 欠番	北) 新川西2条7丁目	13年7月：撤去
56 2.1 管理人孔	北) 新川西1条7丁目	ビッ
57 7.5 排水弁室	手) 手稲前田	ビッ
58 2.2 管理人孔	手) 手稲前田	
59 2.1 管理人孔	手) 手稲前田	
60 2.1 管理人孔	手) 手稲前田	
61 2.0 管理人孔	手) 手稲前田	
62 2.0 管理人孔	手) 手稲前田	
63 2.1 空気弁室	手) 手稲前田	
64 2.0 管理人孔	手) 手稲前田	ビッ
65 2.0 管理人孔	手) 手稲前田	ビッ

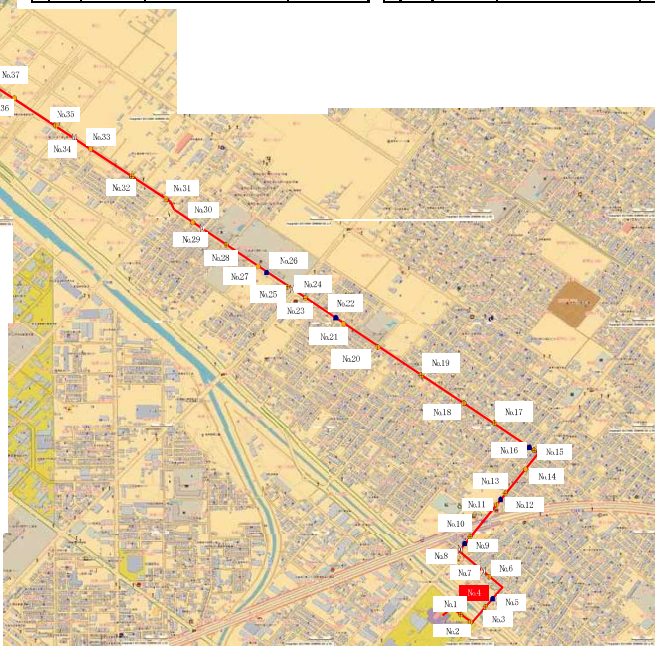
マンホール No. 名称	住所	備考
66 2.0 管理人孔	手) 手稲前田	ビッ
67 3.0 排水弁室	手) 手稲前田	
68 2.0 管理人孔	手) 手稲前田	
69 2.0 管理人孔	手) 手稲前田	
70 2.0 空気弁室	手) 手稲前田	ビッ
71 2.0 管理人孔	手) 手稲前田	
72 2.0 管理人孔	手) 手稲前田	
73 2.0 排水弁室	手) 手稲前田	
74 2.0 管理人孔	手) 手稲前田	
75 2.0 管理人孔	手) 手稲前田	
76 2.0 空気弁室	手) 手稲前田	ビッ
77 2.0 管理人孔	手) 手稲前田	
78 2.0 管理人孔	手) 手稲前田	ビッ
79 2.0 管理人孔	手) 手稲前田	
80 3.1 排水弁室	手) 手稲前田	

マンホール No. 名称	住所	備考
81 1.7 空気弁室	手) 手稲前田	
82 14.5 管理人孔	手) 手稲前田	新川横断
83 14.5 管理人孔	手) 手稲前田	新川横断
84 14.5 管理人孔	手) 手稲前田 (手稲処理場内)	新川横断
85 1.9 空気弁室	手) 手稲前田	
86 2.4 排水弁室	手) 手稲前田 (手稲処理場内)	
87 2.0 管理人孔	手) 手稲前田 (手稲処理場内)	
88 2.2 排水弁室	手) 手稲前田 (手稲処理場内)	
89 1.8 管理人孔	手) 手稲前田 (手稲処理場内)	

新川処理場汚泥圧送管路マンホール設置一覧表

マンホール No. 名称	住所	備考
1 2.3 管理人孔	西) 新川下水処理場内	
2 14.5 管理人孔	西) 新川下水処理場内	新川横断管(ビッ)
3 14.5 管理人孔	北) 新川1条6丁目	新川横断管(ビッ)
4 欠番		
5 1.8 空気弁室	北) 新川1条6丁目	
6 1.8 管理人孔	北) 新川1条6丁目	
7 1.8 排水弁室	北) 新川1条6丁目	
8 1.9 仕切弁室	北) 新川2条6丁目	
9 1.5 空気弁室	北) 新川2条6丁目	
10 6.6 管理人孔	北) 新川2条6丁目	新川横断管(ビッ)
11 6.6 管理人孔	北) 新川3条7丁目	新川横断管(ビッ)
12 1.8 空気弁室	北) 新川3条7丁目	
13 2.0 管理人孔	北) 新川3条7丁目	ビッ
14 2.3 管理人孔	北) 新川4条7丁目	ビッ
15 2.5 管理人孔	北) 新川4条7丁目	
16 2.1 空気弁室	北) 新川4条7丁目	
17 1.7 管理人孔	北) 新川4条8丁目	ビッ
18 1.9 管理人孔	北) 新川4条9丁目	ビッ
19 2.3 管理人孔	北) 新川4条11丁目	ビッ
20 2.1 管理人孔	北) 新等似1条12丁目	ビッ
21 2.1 管理人孔	北) 新等似1条12丁目	ビッ
22 1.7 空気弁室	北) 新等似1条13丁目	ビッ
23 1.7 管理人孔	北) 新等似1条13丁目	ビッ
24 3.2 排水弁室	北) 新川4条14丁目	ビッ
25 3.1 管理人孔	北) 新川4条14丁目	ビッ

マンホール No. 名称	住所	備考
26 1.6 空気弁室	北) 新川4条14丁目	ビッ
27 1.6 管理人孔	北) 新川4条14丁目	ビッ
28 2.4 管理人孔	北) 新川4条15丁目	
29 3.0 排水弁室	北) 新川4条16丁目	
30 2.9 管理人孔	北) 新川4条17丁目	
31 2.0 管理人孔	北) 新川4条17丁目	
32 1.8 管理人孔	北) 新川4条18丁目	
33 1.9 管理人孔	北) 新川4条19丁目	
34 1.9 排水弁室	北) 新川4条19丁目	ビッ
35 1.8 空気弁室	北) 新川4条20丁目	ビッ
36 1.7 空気弁室	北) 新川西1条1丁目	ビッ
37 2.0 排水弁室	北) 新川西2条1丁目	ビッ
38 6.9 空気弁室	北) 新川西2条1丁目	
39 1.6 空気弁室	北) 新川西2条1丁目	
40 3.2 排水弁室	北) 新川西2条1丁目	
41 1.9 管理人孔	北) 新川西2条2丁目	ビッ
42 1.8 空気弁室	北) 新川西2条3丁目	
43 1.8 管理人孔	北) 新川西2条3丁目	ビッ
44 2.6 仕切弁室	北) 新川西1条4丁目	ビッ
45 2.8 仕切弁室	北) 新川西1条4丁目	ビッ
46 2.0 管理人孔	北) 新川西1条4丁目	ビッ
47 1.9 空気弁室	北) 新川西1条5丁目	ビッ
48 2.4 仕切弁室	北) 新川西1条5丁目	ビッ
49 1.6 管理人孔	北) 新川西1条5丁目	ビッ
50 1.7 管理人孔	北) 新川西1条5丁目	ビッ



新川南汚泥圧送管路マンホール設置位置図(1)



新川南汚泥圧送管路マンホール設置位置図(2)



手 稲 汚 泥 圧 送 管 路 マ ン ホ ー ル 設 置 位 置 図

マンホール		弁 室 名	設 置 場 所	設置物	メーカー	記 事 欄
No.	深					
No.1	1.5	空気弁室	手稲区手稲山口332(再生プラザ内)	仕切弁	クボタ	φ 75補修弁付
No.2	1.5	管理人孔	手稲区手稲山口332(再生プラザ内)	管理蓋		
No.3	2.0	排水弁室	手稲区手稲山口332(再生プラザ内)	仕切弁	クボタ	φ 100排水弁

