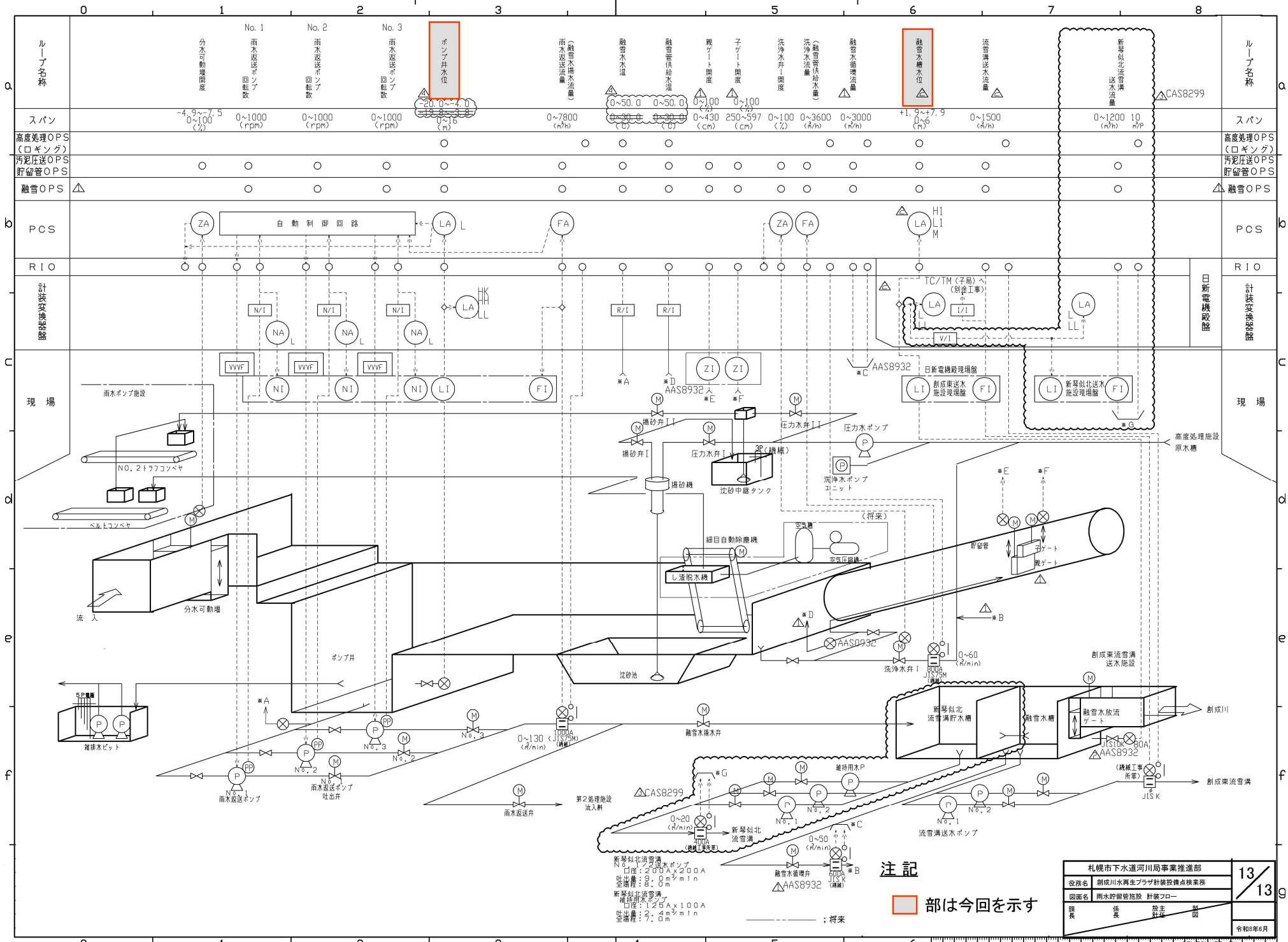


ろ過水濁度 (I)	ろ過水濁度 (II)	ろ過水濁度 (I)	ろ過水濁度 (II)
--------------	---------------	--------------	---------------

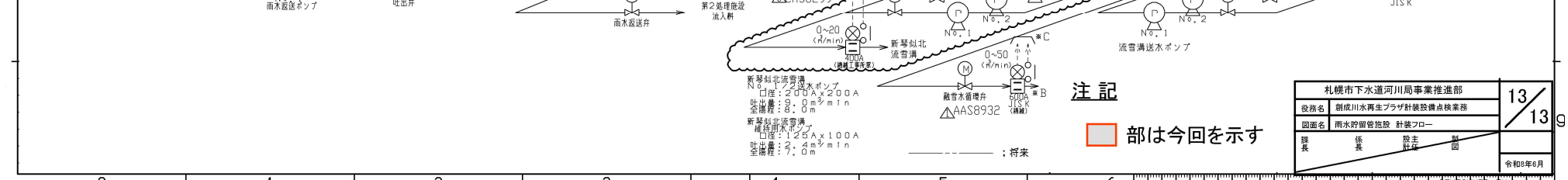
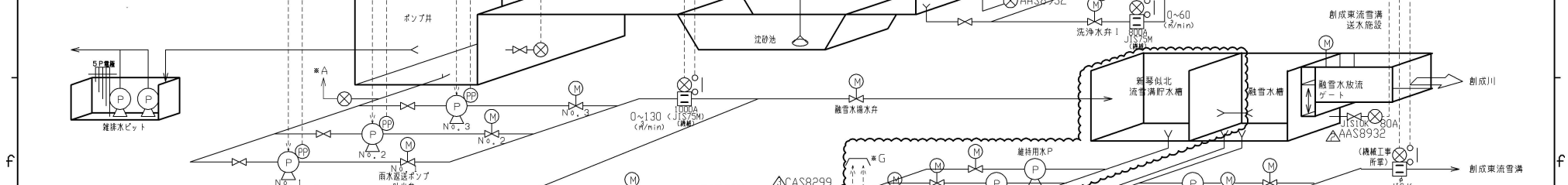
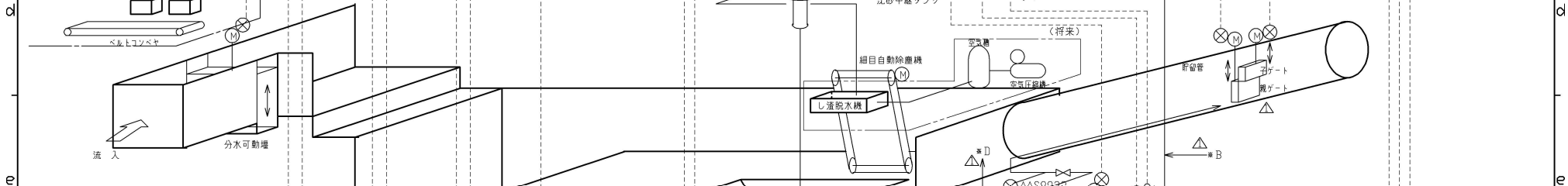
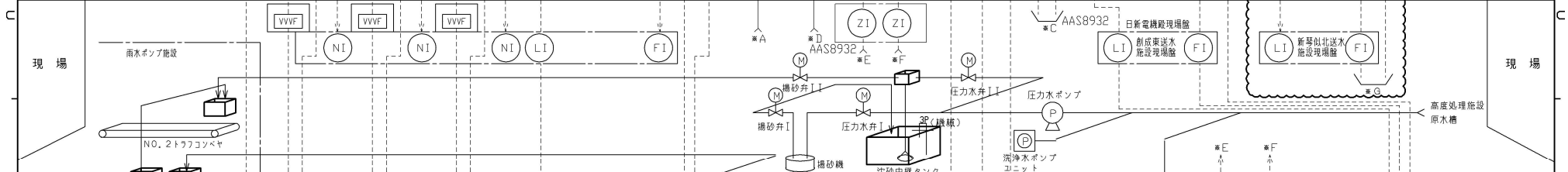
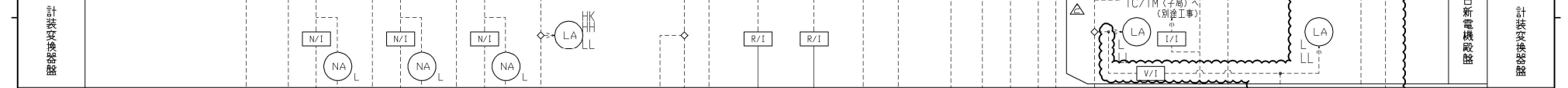
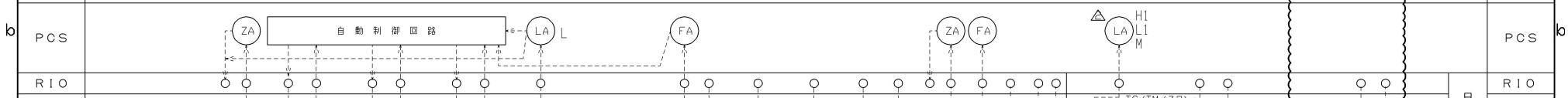
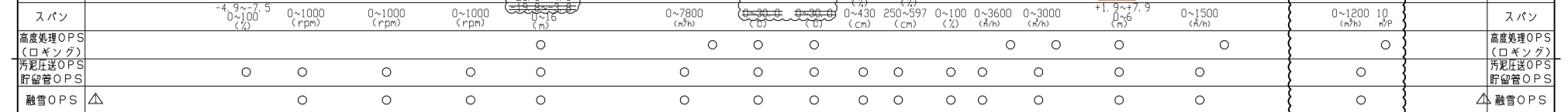
注記  部は今回を示す

札幌市下水道河川局事業推進部				11/13
役務名	創成川水再生プラザ計装設備点検業務			
図面名	高度処理施設 計装フロア(3)			令和8年6月
課長	係長	設計	監査	





ループ名称		No. 1	No. 2	No. 3	ポンプ井水位	融雪水排水流量	融雪水排水	融雪管供給水温	親アト開度	子ゲート開度	洗浄水弁開度	洗浄水流量	融雪水循環流量	融雪水揚水	流雪溝送水流量	新琴似北流雪溝送水流量	ループ名称
スパン		0~1000 (rpm)	0~1000 (rpm)	0~1000 (rpm)	0~4.0 (m)	0~7800 (m³/h)	0~50.0 (°C)	0~50.0 (°C)	0~100 (cm)	250~597 (cm)	0~100 (%)	0~3600 (t/h)	0~3000 (m³/h)	+1.9~+7.9 (m)	0~1500 (t/h)	0~1200 10 (m³/h)	スパン
高度処理OPS (ロギング)																	高度処理OPS (ロギング)
汚泥圧送OPS																	汚泥圧送OPS
貯留管OPS																	貯留管OPS
融雪OPS	△																融雪OPS



注記

部は今回を示す

札幌市下水道河川局事業推進部		13
役務名	創成川水再生プラザ対策設備点検業務	13
図面名	雨水貯留管施設 計装フロー	
部長	係長	発注者
		製図
		令和3年6月