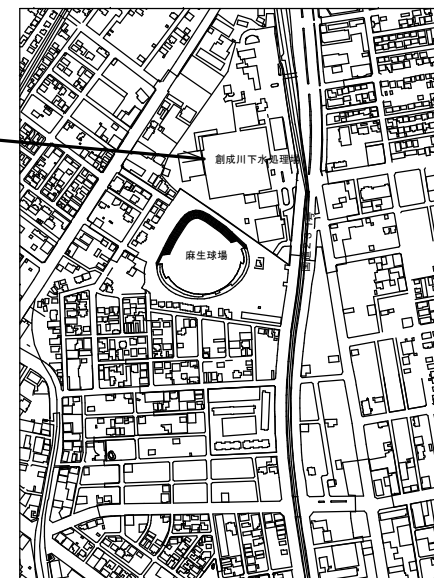


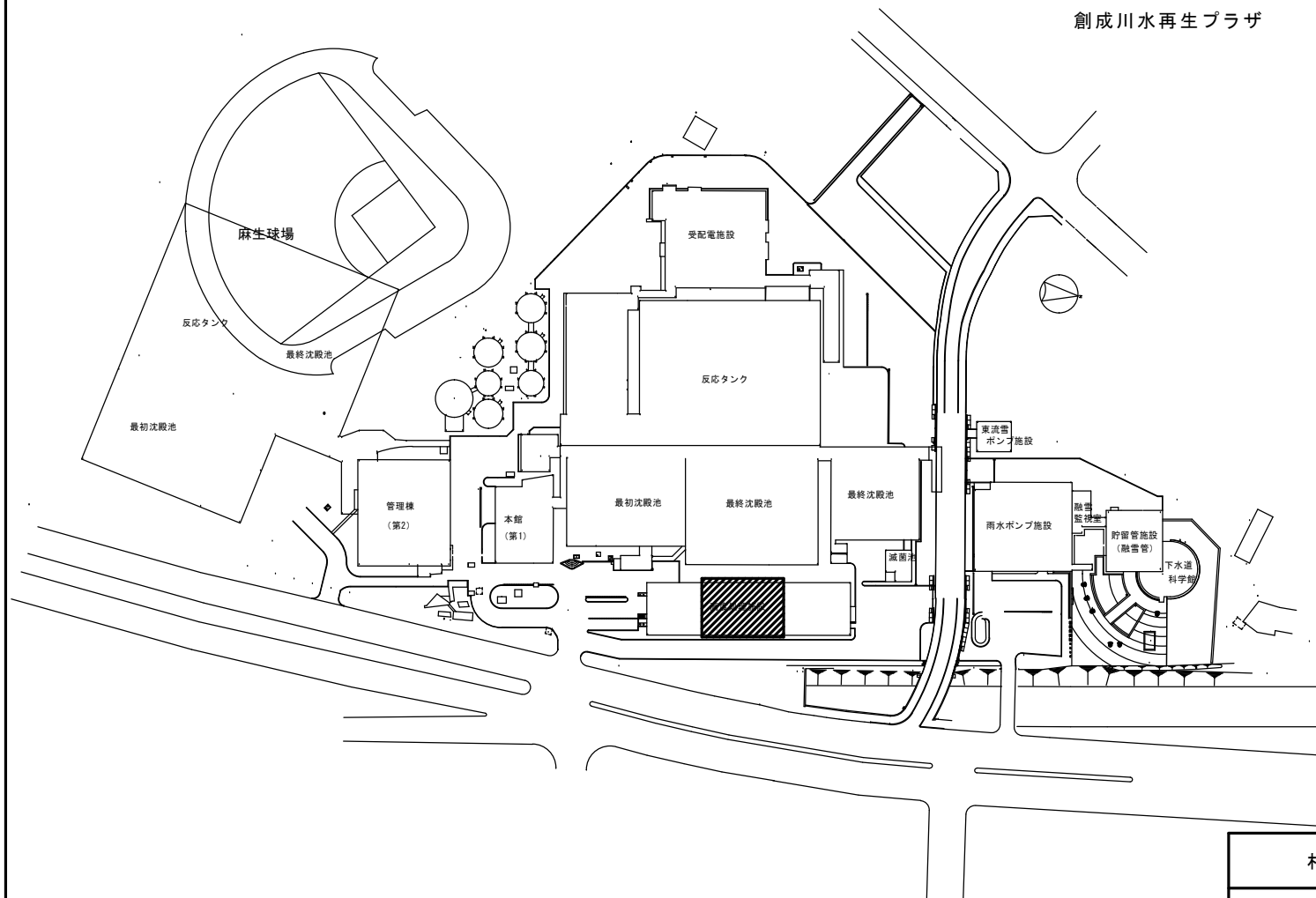
## 創成川水再生プラザ


施工場所 札幌市北区麻生町8丁目1番15号

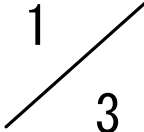
創成川水再生プラザ

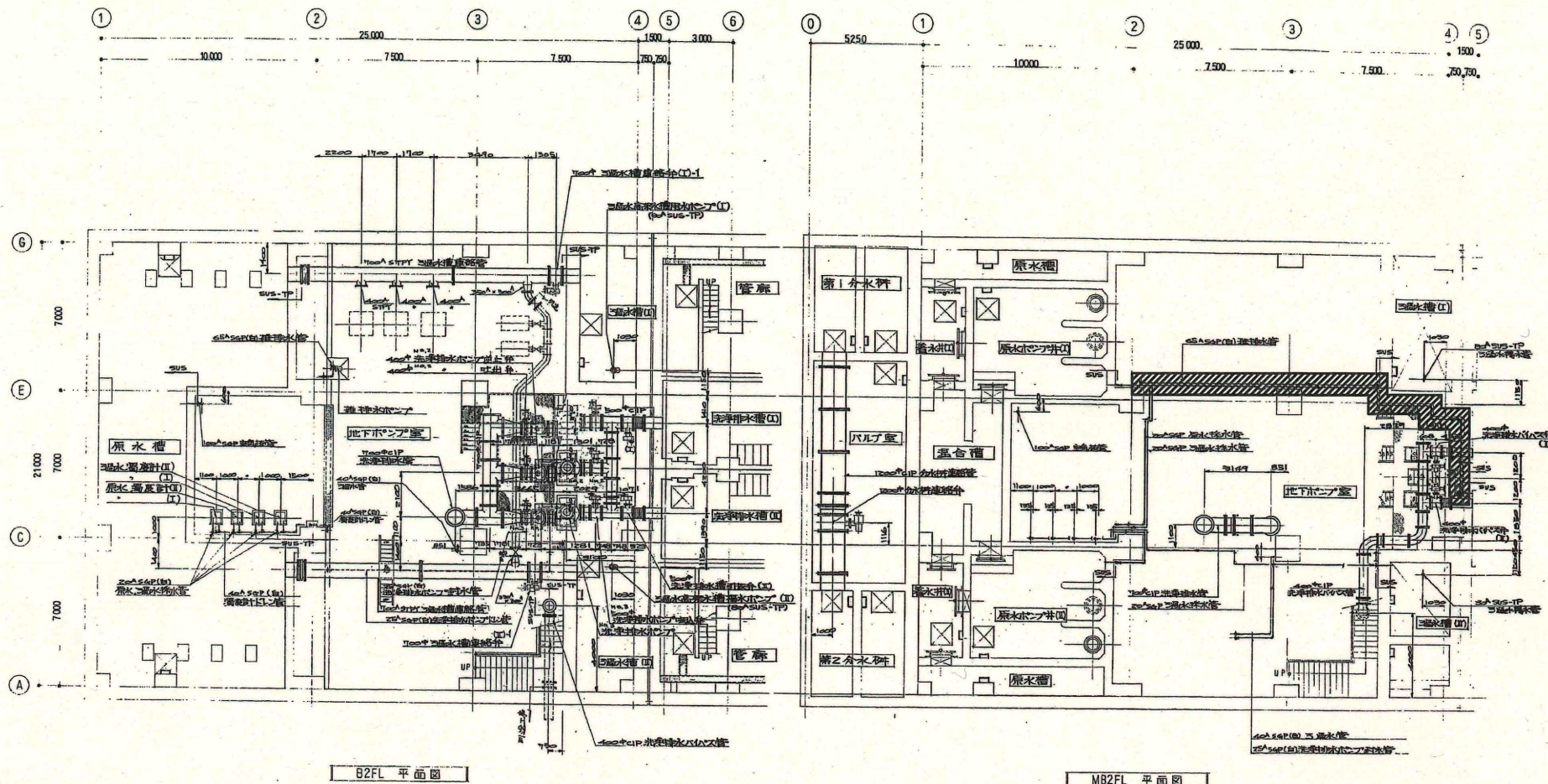


位置図  $S = 1/10000$

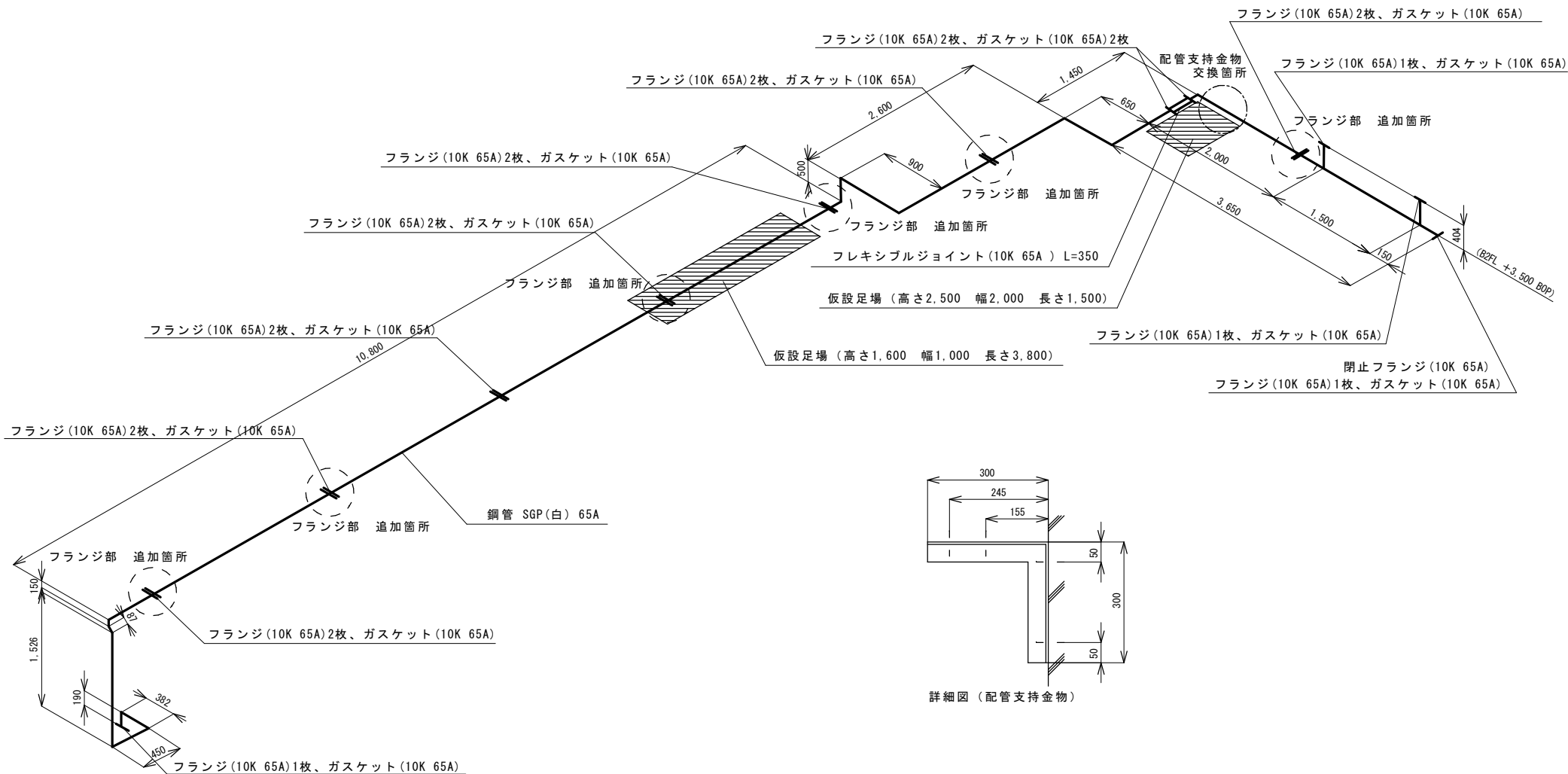


 は、今回施工場所を示す。

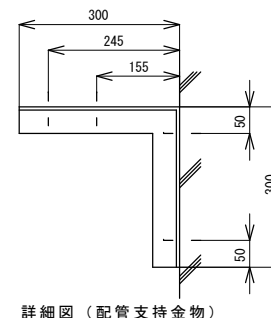
札幌市下水道河川局事業推進部				
工事名	創成川水再生プラザ高度処理施設 雑排水管修繕業務			
図面名	位置図			Scale S=Free 令和7年12月
所長	係長	設計任	製図	



札幌市下水道河川局事業推進部				<div>2 / 3</div>
工事名	創成川水再生プラザ高度処理施設 雑排水管修繕業務			
図面名	施工範囲図			
所長	係長	設計任	製図	Scale S=Free
				令和7年12月



配管の撤去・取付を行うこと。  
 新たにフランジ部を6箇所追加すること。  
 直管部分のフランジ間の長さは定尺以上での施工は不可とする。  
 図面上のフランジ位置は参考とする。  
 塗装(3種ケレン+鉛・クロムフリー錆止め2回+フタル酸樹脂2回)を行うこと。  
 塗装色は59-60Hとする。  
 配管支持金物は既設流用とする。腐食が激しい1箇所については新たに取付けること。  
 本工事で発生した廃金属は搬出前に写真撮影をした後、厚別水再生プラザ貯留施設へ搬出すること。



詳細図 (配管支持金物)

札幌市下水道河川局事業推進部				<div>3 / 3</div>
工 事 名	創成川水再生プラザ高度処理施設 雑排水管修繕業務			
図 面 名	スケルトン図			
所 長	係 長	設 主 計 任	製 図	Scale S=Free
				令和7年12月