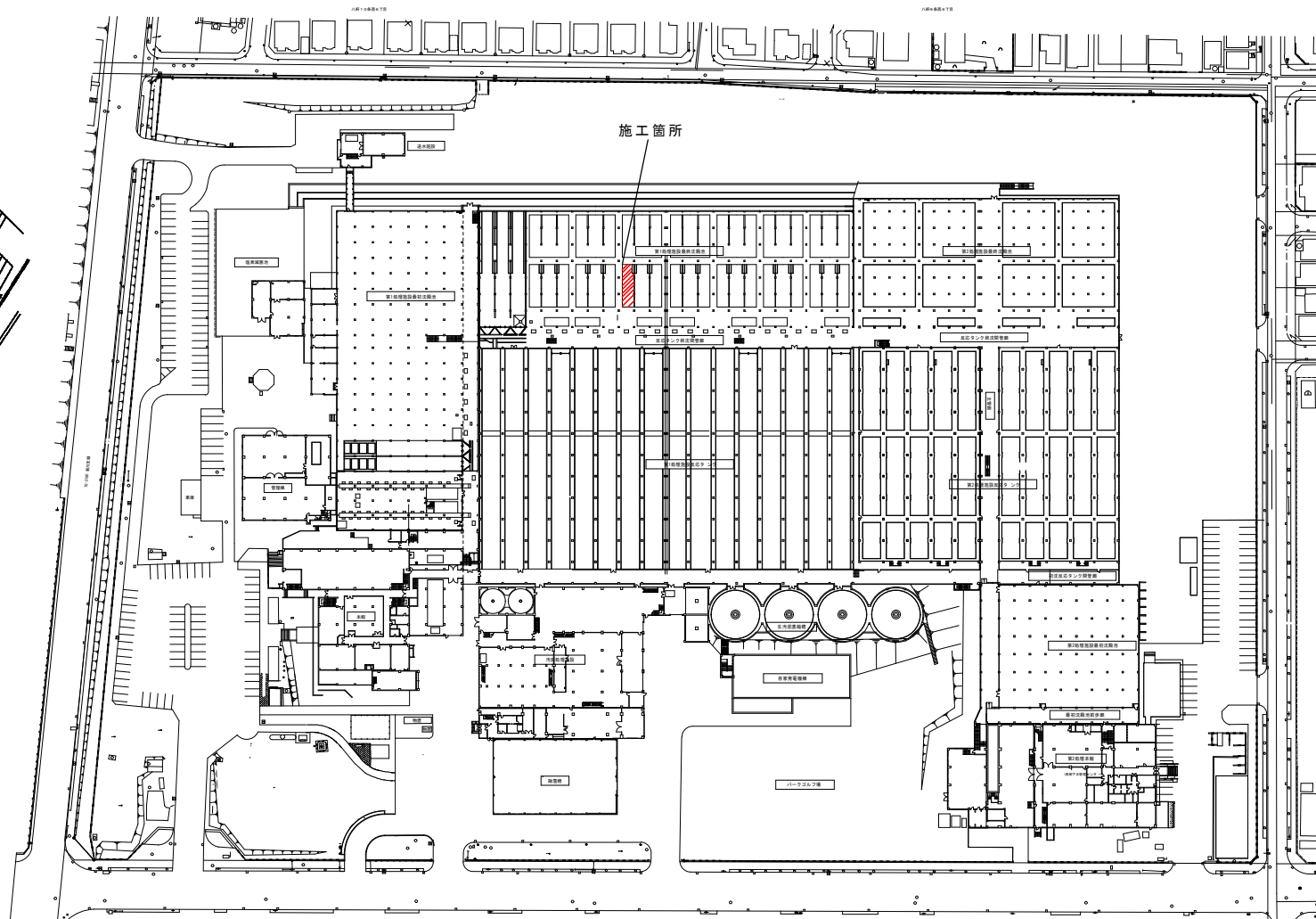


位置図

札幌市西区八軒9条西7丁目 新川水再生プラザ

【修繕内容】

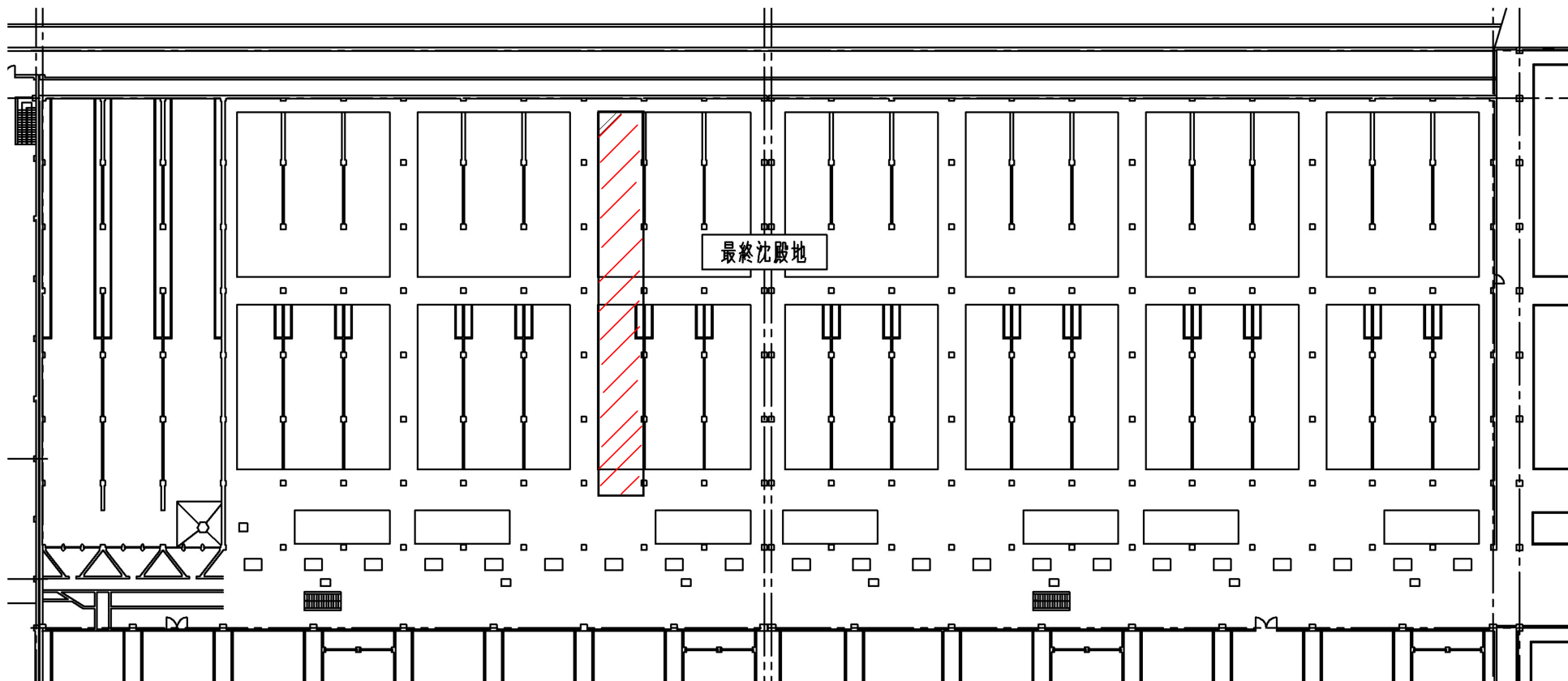
1. 最終沈殿池底板レール補修 一式




配置図

札幌市下水道河川局事業推進部

課長	係長	主任	製図	令和7年11月 作製	工事名 新川水再生プラザ第1処理施設2系最終沈殿池池底レール修繕業務	縮尺 NOSCALE
					図名 位置図・配置図	

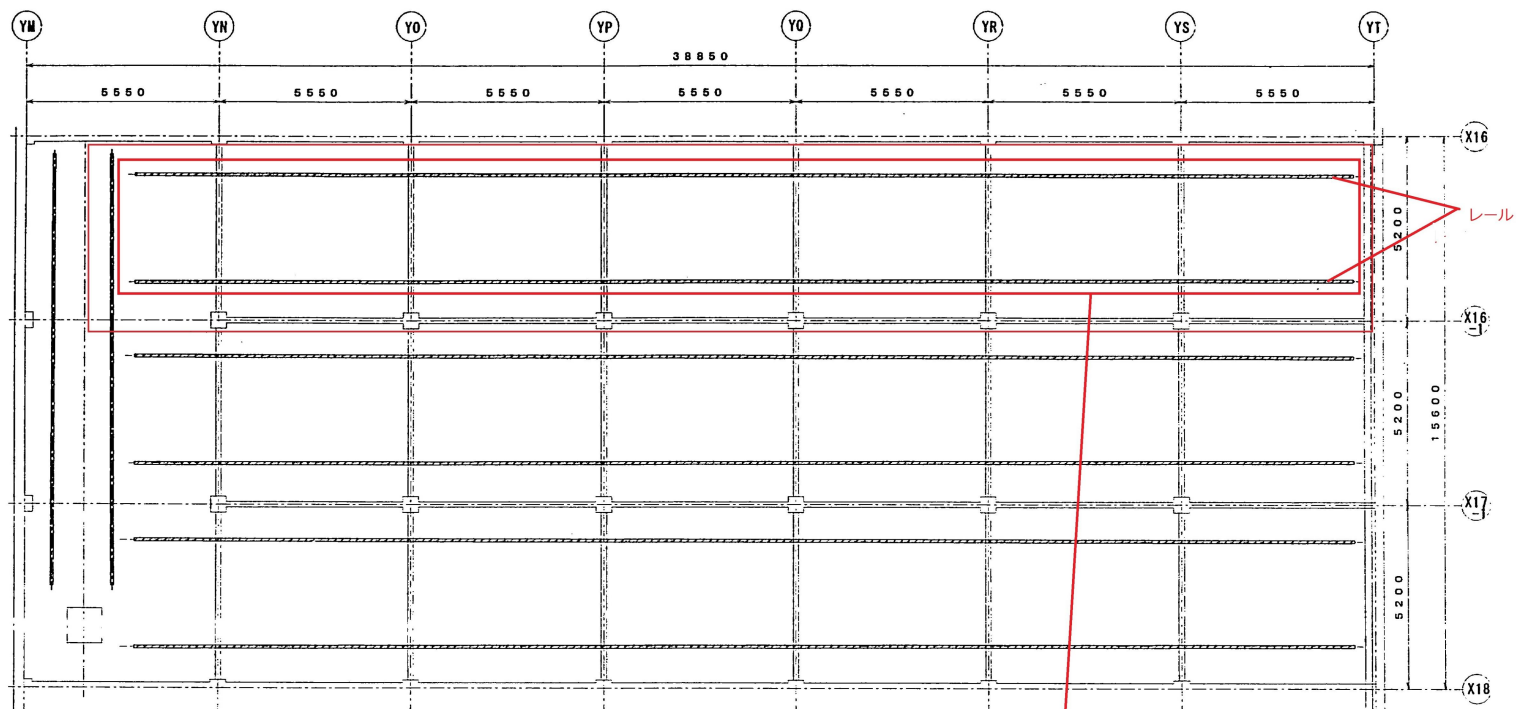


施 工 範 囲

 部は、今回施工範囲を示す。

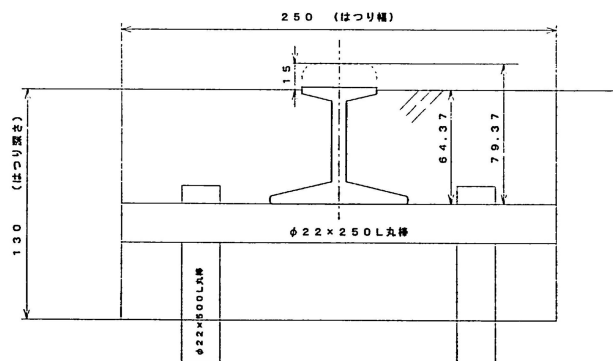
札幌市下水道河川局事業推進部

課 長	係 長	主 任	製 図	令和7年11月 作製	工 事 名 新川水再生プラザ第1処理施設2系最終沈殿池池底レール修繕業務	縮 尺 NO SCALE	2 4
					図 名 施工範囲図		



底レール撤去平面図 S=1/100

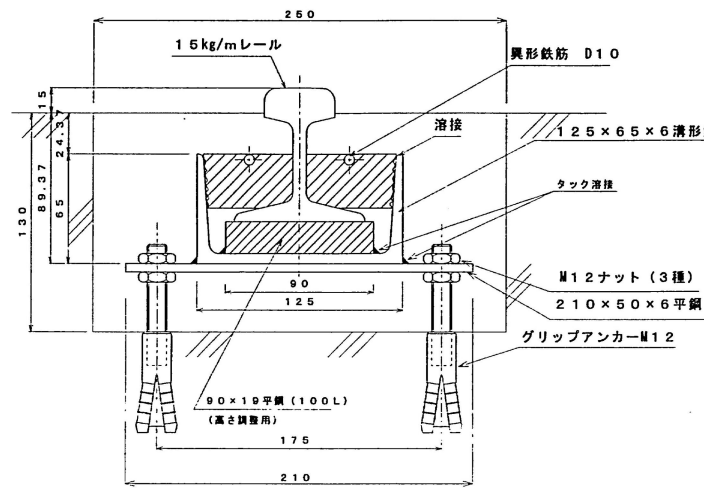
施工範囲



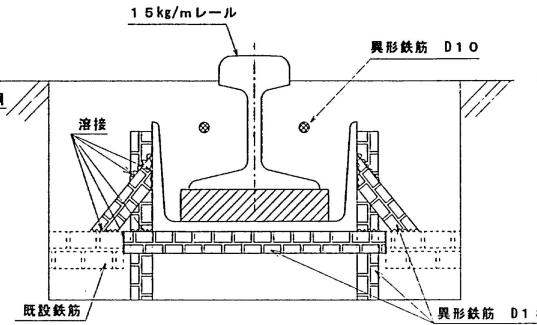
底レール撤去断面図 S=1/2

### 施工内容

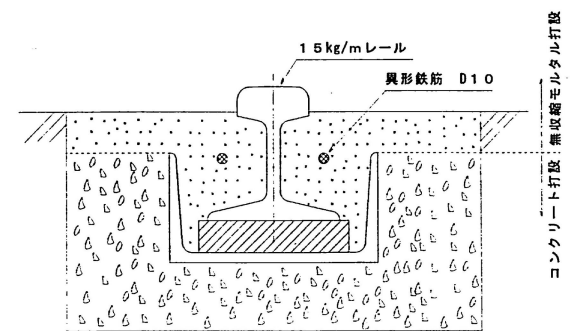
- ・底レールに鋼材(SUS304)を上張りしTIG溶接すること。
- ・溶接はピッチ300mm、溶接長50mmでの千鳥溶接すること。
- ・整備後は試運転調整し異常が無いことを確認すること。



底レール布設断面図 S=1/2

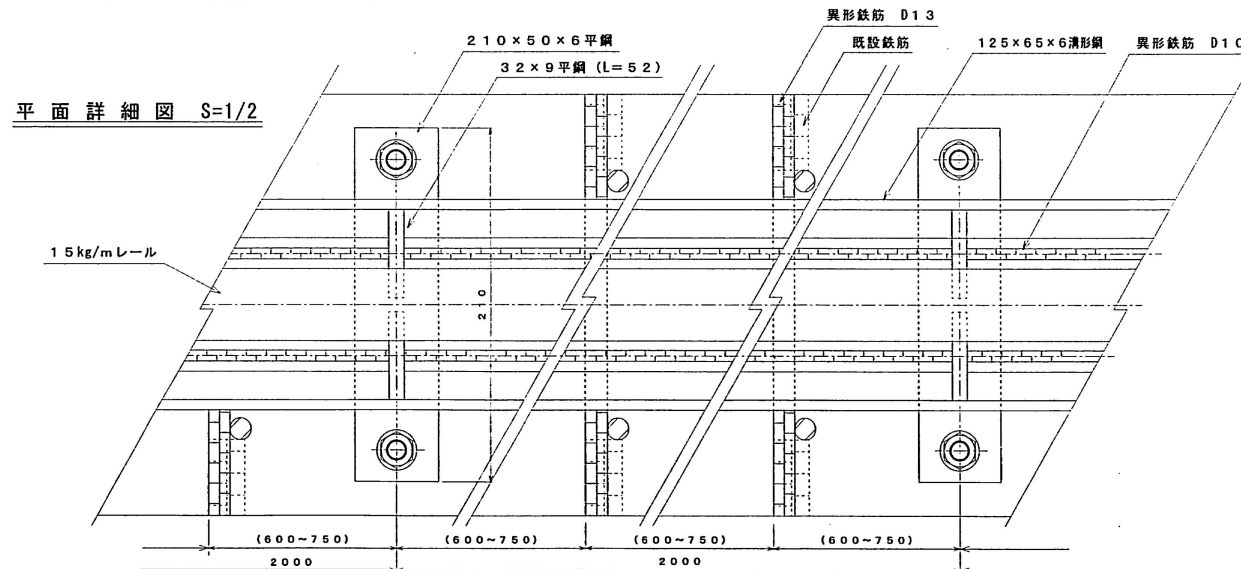


溝形鋼取付詳細図 S=1/2

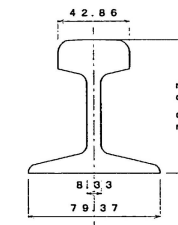


\* はコンクリート打設部、 はモルタル打設部を示す。

コンクリート及びモルタル打設詳細図 S=1/2



平面詳細図 S=1/2



15 kg/m レール断面図 S=1/2