

公 示 用

令 和 6 年 度

設 計 書

役務名 創成川水再生プラザ天井クレーン性能検査整備業務

令和6年5月

【業務委託設計書作成基準の公表について】

- (1) 業務委託費の積算の透明性・妥当性を図ることを目的として、本市の業務委託設計書作成基準を一部、公表しています。
- (2) 公表は、下水道庁舎1階の閲覧コーナーにある閲覧用パソコン(2台設置)で行っています。
- (3) 提供時間は開庁日の午前9時から午後5時までです。(12時15分から13時00分を除く。)
- (4) 閲覧に当たっては、備付けの情報提供設計書閲覧・複写届に必要事項を記入し、窓口に提出してください。
- (5) データの閲覧又は、CD-Rへの複写が可能です。CD-Rは持参してください。

【業務委託設計書作成基準を公表しているのは、下表の業務である。】

業務項目	対象施設、設備等
運転管理業務	拓北T、伏古川T、東部T、定山溪T、厚別T、茨戸T 西部SC焼却、西部SC脱水、東部SC、手稲沈砂洗浄C、厚別洗浄C
融雪施設運転管理業務	創成川融雪管、厚別融雪槽
維持管理	埋設圧送管、MP施設等、再生土製造施設
汚泥等運搬業務	沈砂等、定山溪プラザ濃縮汚泥、東部SC等脱水汚泥
焼却灰運搬業務	西部SC
クレーン性能検査整備	
電気設備点検	特別高圧、高圧電気、計装、高圧電動機等、シーケンサ等、直流電源
エレベータ点検	
消防設備点検	
庭園管理	
構内除雪	

札幌市下水道河川局事業推進部
創成川水処理センター

役務名 創成川水再生プラザ天井クレーン性能検査整備業務

一金 内訳

業務委託費	円
業務価格	円
消費税等相当額	円

業 務 説 明

1 業務の概要

(1) 下記に示すクレーン性能検査整備業務(創成川水再生プラザ) 1式

- | | | |
|-----------------|------------------------|----|
| 1. 雨水ポンプ施設 | 天井クレーン(32.0 t / 8.0 t) | 1台 |
| 2. 第2処理施設(ポンプ室) | 天井クレーン(30.0 t / 5.0 t) | 1台 |
| 3. 第2処理施設(沈砂池) | テルハ(5.0 t) | 1台 |
| 4. 第2処理施設(給気棟) | テルハ(5.0 t) | 1台 |
| 5. 貯留管施設(1F) | テルハ(4.9 t) | 1台 |
| 6. 貯留管施設(B1F) | テルハ(4.9 t) | 1台 |
| 7. 貯留管施設(B5F) | 天井クレーン(4.9 t) | 1台 |

2 履行期間 契約締結日から 令和 6年 10 月 21 日まで

令和 年 月 日から 令和 年 月 日まで

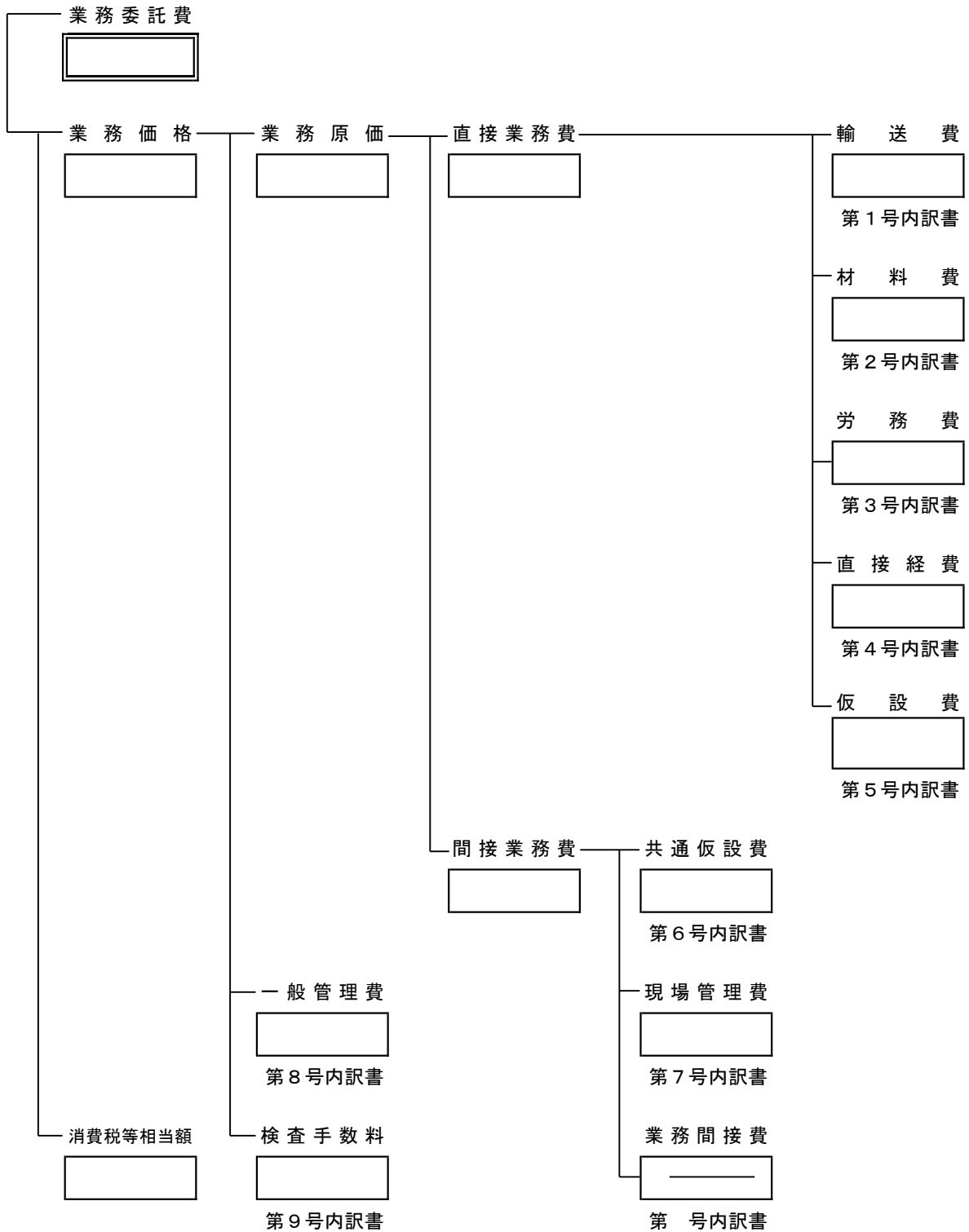
3 仕様書 別添共通仕様書及び特記仕様書による。

別添仕様書による。

業務委託費総括表

(役務名) 創成川水再生プラザ天井クレーン性能検査整備業務

(一金) 円



第 1 号 輸送費 内訳書

一金 円

名 称	形 質	単 位	数 量	単 価	金 額	摘 要
ウエイト運搬費		式	1			
計						

第 2 号 材料費 内訳書

一金 円

名 称	形 質	単 位	数 量	単 価	金 額	摘 要
オイル	ギヤ油GL-3相当	ℓ	155			
グリス	集中給油用 1種0号相当	kg	35			
計						

第 3 号 労務費 内訳書

一金 円

名 称	形 質	単 位	数 量	単 価	金 額	摘 要
設備機械工		人工	28.0			
電 工		人工	4.00			
普通作業員		人工	4.10			
計						

第 号 内訳書

一金 円

名 称	形 質	単 位	数 量	単 価	金 額	摘 要
計						

第 4 号 直接経費内訳書

名 称	積算計算	金 額
機械経費	軽微な機械器具の損料 = 労務費 × %	
	機械経費 = =	
ウエイト損料	× =	
	合計	

第 5 号 仮設費内訳書

名 称	積算計算	金 額
仮設費	ローリングタワー積上げ	
	3 段型(車輪付) =	
	リース期間30日未満 =	
	合計	

第 6 号 共通仮設費内訳書

名 称	積 算 計 算	金 額
共通仮設費	共通仮設費 = 直接業務費 × 共通仮設費率 + 積上げ積算	
	共通仮設費率 =	
	= %	
	共通仮設費 = ×	
	積上げ積算 (場内ウエイト運搬費)	
	計	

第 7 号 現場管理費内訳書

名 称	積 算 計 算	金 額
現場管理費	現場管理費 = (直接業務費 + 共通仮設費) × 現場管理費率	
	現場管理費率	
	= %	
	現場管理費 = ×	
	=	

第 8 号 一般管理費等内訳書

名 称	積 算 計 算	金 額
一般管理費等	一般管理費等 = 業務原価 × 一般管理費率	
	一般管理費等率 = %	
	= ×	
	=	

第 9 号 検査手数料 内訳書

一金 円

名 称	形 質	単 位	数 量	単 価	金 額	摘 要
雨水ポンプ施設	32.0t/8.0t	式	1			
第2処理施設(ポンプ室)	30.0t/5.0t	式	1			
第2処理施設(沈砂池)	5tテルハ	式	1			
第2処理施設(給気棟)	5tテルハ	式	1			
貯留管施設(1F)	4.9tテルハ	式	1			
貯留管施設(B1F)	4.9tテルハ	式	1			
貯留管施設(B5F)	4.9t	式	1			
小計						
小計×100/110						

第 号 内訳書

一金 円

名 称	形 質	単 位	数 量	単 価	金 額	摘 要