

公 示 用

令 和 6 年 度

設 計 書

役 務 名 下 水 処 理 施 設 沈 砂 等 運 搬 業 務

令和 5 年 11 月

【業務委託設計書作成基準の公表について】

- (1) 業務委託費の積算の透明性・妥当性を図ることを目的として、本市の業務委託設計書作成基準を一部、公表しています。
- (2) 公表は、下水道庁舎1階の閲覧コーナーにある閲覧用パソコン(2台設置)で行っています。
- (3) 提供時間は開庁日の午前9時から午後5時までです。(12時15分から13時00分を除く。)
- (4) 閲覧に当たっては、備付けの情報提供設計書閲覧・複写届に必要事項を記入し、窓口へ提出してください。
- (5) データの閲覧又は、CD-Rへの複写が可能です。CD-Rは持参してください。

【業務委託設計書作成基準を公表しているのは、下表の業務である。】

業務項目	対象施設、設備等
運転管理業務	拓北T、伏古川T、東部T、定山溪T、厚別T、茨戸T 西部SC焼却、西部SC脱水、東部SC、手稲沈砂洗浄C、厚別洗浄C
融雪施設運転管理業務	創成川融雪管、厚別融雪槽
維持管理	埋設圧送管、MP施設等
汚泥等運搬業務	沈砂等、定山溪プラザ濃縮汚泥、東部SC等脱水汚泥
焼却灰運搬業務	西部SC
クレーン性能検査整備	
電気設備点検	特別高圧、高圧電気、計装、高圧電動機等、シーケンサ等、直流電源
エレベータ点検	
消防設備点検	
庭園管理	
構内除雪	

札 幌 市 下 水 道 河 川 局 事 業 推 進 部
処 理 施 設 課

役務名

下水処理施設沈砂等運搬業務

業務委託費	一金	_____ 円
内訳	業務価格	_____ 円
	消費税相当額	_____ 円

■ 各施設業務価格単価及び回数		業務予定量
(1) 沈砂運搬 (手稲沈砂洗浄センターへ)		517 回
創成川水再生プラザから	_____ 円/回	(32 回)
他20施設からの運搬回数並びに単価は別紙1、2及び第1-1、1-2号内訳書による。		
(2) 汚泥系スクリーンかす運搬 (西部スラッジセンターへ)		633 回
創成川水再生プラザから	_____ 円/回	(52 回)
他6施設からの運搬回数並びに単価は別紙1、2及び第2-1、2-2号内訳書による。		
(3) 水処理系スクリーンかす運搬 (厚別洗浄センターへ)		238 回
創成川水再生プラザから	_____ 円/回	(22 回)
他20施設からの運搬回数並びに単価は別紙1、2及び第3-1、3-2号内訳書による。		
(4) 洗浄スクリーンかすコンテナ運搬 (東部スラッジセンター他へ)		181 回
厚別洗浄センターから	_____ 円/回	(180 回)
単価は別紙1、2及び第4-1、4-2号内訳書による。		
(5) 残さ (厚別) 運搬 (手稲前田第2埋立施設へ)		19 回
厚別洗浄センターから	_____ 円/回	(18 回)
単価は別紙1、2及び第4-1、4-2号内訳書による。		
(6) 伏古川雨水貯留管大型土のう積込・運搬		2 回
手稲前田第2埋立施設へ	_____ 円/回	(2 回)
単価は別紙1、2及び第5号内訳書による。		
(7) 豊平川雨水貯留管沈砂等の積込・運搬		4 回
手稲沈砂洗浄センターへ	_____ 円/回	(1 回)
その他の単価は別紙1、2及び第6号内訳書による。		
(8) 洗砂等運搬 (民間中間処理施設他へ)		2,946 t
手稲沈砂洗浄センター(洗砂)	_____ 円/t	(1,192 t)
その他の単価は別紙1、2及び第7-1、7-2号内訳書による。		

1 業務の概要

- (1) 創成川水再生プラザ他20施設で発生する沈砂を天蓋付ダンプトラックに積込み、手稲沈砂洗浄センターへ運搬する。
- (2) 創成川水再生プラザ他6施設で発生する汚泥系スクリーンかすを天蓋付ダンプトラックに積込み、西部スラッジセンターへ運搬する。
- (3) 創成川水再生プラザ他20施設で発生する水処理系スクリーンかすを天蓋付ダンプトラックに積込み、厚別洗浄センターへ運搬する。
- (4) 厚別洗浄センターで発生する洗浄スクリーンかすを積載したコンテナをトラックにて東部スラッジセンターへ運搬し、空コンテナを厚別洗浄センターへ戻す。
- (5) 厚別洗浄センターで発生する残さ(厚別)を天蓋付ダンプトラックに積込み、手稲前田第2埋立施設へ運搬する。
- (6) 伏古川雨水貯留管で発生した水処理系スクリーンかす入りの大型土のうを天蓋付ダンプトラックに積込み、手稲前田第2埋立施設へ運搬する。
- (7) 豊平川雨水貯留管で発生した沈砂及び水処理系スクリーンかす入りのコンテナを天蓋付ダンプトラックに積込み、手稲沈砂洗浄センター及び厚別洗浄センターへ運搬する。
- (8) 手稲沈砂洗浄センターで発生した洗砂等をダンプトラックに積込み、民間中間処理施設他へ運搬する。

(1) ~ (7) の業務 1,594 回/年
(8) の業務 2,946 t/年

2 履行期間 令和6年4月1日より令和7年3月31日まで

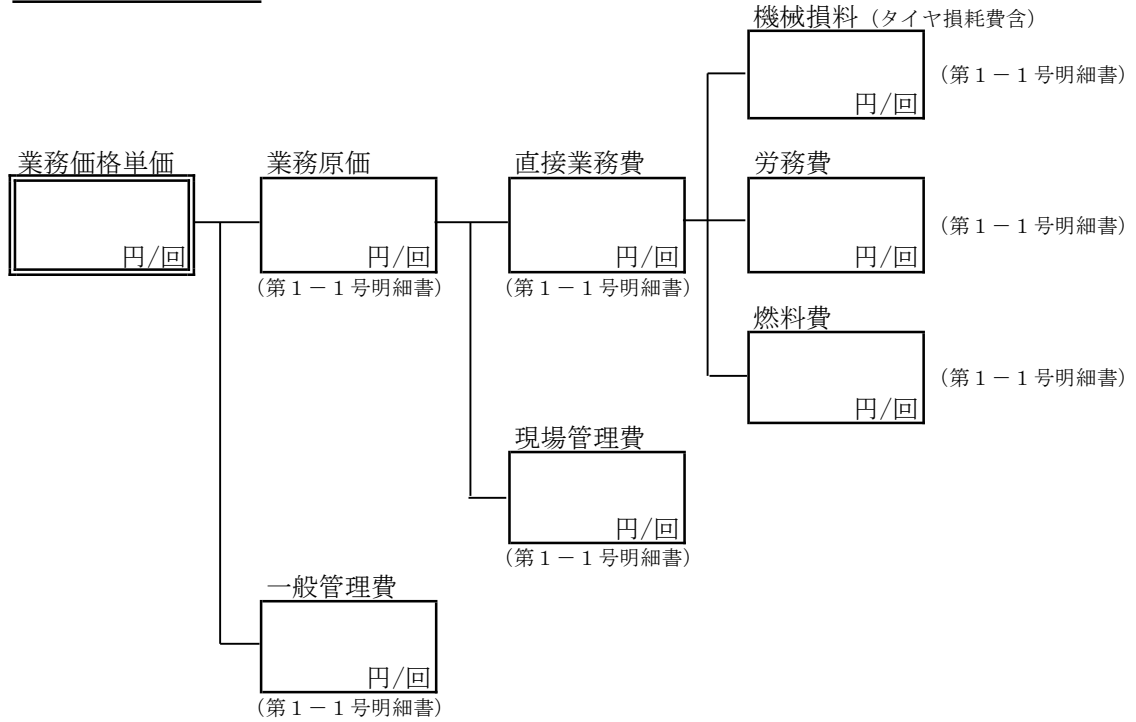
3 仕様書 別添のとおり

業務委託費総括表

(役務名) 下水処理施設沈砂等運搬業務

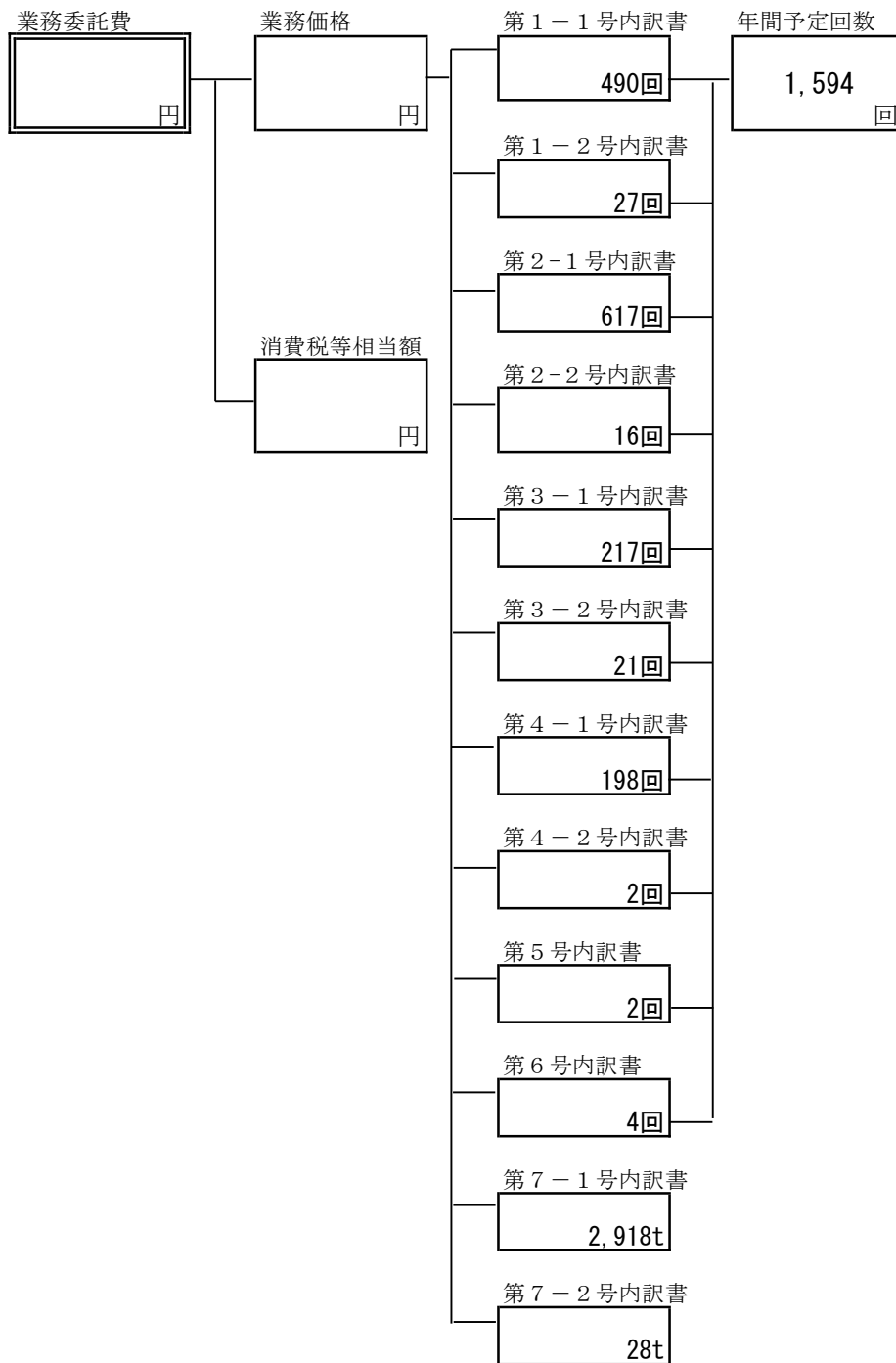
1 距離別運搬単価 (往復25km)

一金 _____ 円/回



他の距離別運搬単価については、第1-1、1-2号明細書による。

2 業務委託費



(委託設計書 様式3)

【別紙1】 搬出先・搬入先及び種類ごとの数量表

車両の種類	業務内容	設計係数	往復距離	単価	運搬回数
天蓋付 ダンプ トラック	沈砂、水処理系スクリーンかす及び 汚泥系スクリーンかす運搬		5km	円/回	125 回/年
			10km	円/回	78 回/年
			15km	円/回	1 回/年
			20km	円/回	308 回/年
			25km	円/回	150 回/年
			30km	円/回	43 回/年
			35km	円/回	81 回/年
			40km	円/回	285 回/年
			45km	円/回	5 回/年
			50km	円/回	246 回/年
			65km	円/回	1 回/年
80km	円/回	1 回/年			
平トラック	残さ（厚別洗浄センター）運搬 洗浄スクリーンかすコンテナ運搬		10km	円/回	180 回/年
クレーン付トラック 天蓋付ダンプトラック	伏古川雨水貯留管大型土のう積込・運搬		15km, 35km	円/回	2 回/年
天蓋付ダンプトラック	豊平川雨水貯留管沈砂積込・運搬		40km	円/回	1 回/年
	豊平川雨水貯留管水処理系スクリーンかす積込・運搬		10km	円/回	3 回/年
ダンプトラック	洗砂運搬（民間中間処理施設へ）		20km	円/t	1,192 t/年
	洗砂運搬（西部スラッジセンターへ）		5km	円/t	8 t/回
	洗砂運搬（手稲前田第2埋立施設へ）		5km	円/t	1,272 t/年
	残さ（手稲沈砂洗浄センター）運搬		5km	円/t	446 t/年
搬入場所の名称	搬入場所の住所		受入れ対象物		処分方法
手稲沈砂洗浄センター	札幌市手稲区手稲山口271番地 5		沈砂		洗浄
厚別洗浄センター	札幌市厚別区厚別町山本711番地		水処理系スクリーンかす		洗浄
西部スラッジセンター	札幌市手稲区手稲山口322番地		汚泥系スクリーンかす、洗砂		焼却
東部スラッジセンター	札幌市白石区東米里776番地		洗浄スクリーンかす		焼却
手稲前田第2埋立施設 （以下「埋立施設」）	札幌市手稲区手稲前田623番地 他		残さ、水処理系スクリーンかす、洗砂		埋立
民間中間処理施設	石狩市新港中央2丁目757-7		洗砂		造粒固化

搬出事業場	運搬先事業場	往復距離	単価	産業廃棄物の種類	運搬回数
創成川水再生プラザ	手稲沈砂洗浄センター	25km	円/回	沈砂	32 回/年
	西部スラッジセンター			汚泥系スクリーンかす	52 回/年
	厚別洗浄センター			水処理系スクリーンかす	22 回/年
拓北水再生プラザ	手稲沈砂洗浄センター	35km	円/回	沈砂	3 回/年
	西部スラッジセンター			汚泥系スクリーンかす	1 回/年
	厚別洗浄センター			水処理系スクリーンかす	3 回/年
伏古川水再生プラザ	手稲沈砂洗浄センター	35km	円/回	沈砂	20 回/年
	厚別洗浄センター			水処理系スクリーンかす	28 回/年
茨戸水再生プラザ	手稲沈砂洗浄センター	25km	円/回	沈砂	15 回/年
	西部スラッジセンター			汚泥系スクリーンかす	27 回/年
	厚別洗浄センター			水処理系スクリーンかす	9 回/年
豊平川水再生プラザ	手稲沈砂洗浄センター	40km	円/回	沈砂	109 回/年
	西部スラッジセンター			汚泥系スクリーンかす	125 回/年
	厚別洗浄センター			水処理系スクリーンかす	29 回/年
厚別水再生プラザ	手稲沈砂洗浄センター	50km	円/回	沈砂	46 回/年
	西部スラッジセンター			汚泥系スクリーンかす	170 回/年
	厚別洗浄センター			水処理系スクリーンかす	28 回/年
定山溪水再生プラザ	手稲沈砂洗浄センター	80km	円/回	沈砂	1 回/年
	厚別洗浄センター			水処理系スクリーンかす	1 回/年
東部水再生プラザ	手稲沈砂洗浄センター	40km	円/回	沈砂	11 回/年
	厚別洗浄センター			水処理系スクリーンかす	2 回/年
	厚別洗浄センター			水処理系スクリーンかす	2 回/年
新川水再生プラザ	手稲沈砂洗浄センター	20km	円/回	沈砂	91 回/年
	西部スラッジセンター			汚泥系スクリーンかす	173 回/年
	厚別洗浄センター			水処理系スクリーンかす	32 回/年
手稲水再生プラザ	手稲沈砂洗浄センター	5km	円/回	沈砂	25 回/年
	西部スラッジセンター			汚泥系スクリーンかす	69 回/年
	厚別洗浄センター			水処理系スクリーンかす	23 回/年
茨戸中部中継ポンプ場	手稲沈砂洗浄センター	35km	円/回	沈砂	43 回/年
	厚別洗浄センター			水処理系スクリーンかす	11 回/年
茨戸東部中継ポンプ場	手稲沈砂洗浄センター	40km	円/回	沈砂	13 回/年
	厚別洗浄センター			水処理系スクリーンかす	2 回/年
東雁来雨水ポンプ場	手稲沈砂洗浄センター	45km	円/回	沈砂	3 回/年
	厚別洗浄センター			水処理系スクリーンかす	1 回/年
伏古川雨水ポンプ場	手稲沈砂洗浄センター	35km	円/回	沈砂	7 回/年
	厚別洗浄センター			水処理系スクリーンかす	1 回/年
豊平川中継ポンプ場	手稲沈砂洗浄センター	45km	円/回	沈砂	1 回/年
	厚別洗浄センター			水処理系スクリーンかす	1 回/年
米里中継ポンプ場	手稲沈砂洗浄センター	40km	円/回	沈砂	2 回/年
	厚別洗浄センター			水処理系スクリーンかす	1 回/年
野津幌川雨水ポンプ場	手稲沈砂洗浄センター	50km	円/回	沈砂	3 回/年
	厚別洗浄センター			水処理系スクリーンかす	1 回/年
川北中継ポンプ場	手稲沈砂洗浄センター	45km	円/回	沈砂	1 回/年
	厚別洗浄センター			水処理系スクリーンかす	1 回/年
厚別川雨水ポンプ場	手稲沈砂洗浄センター	50km	円/回	沈砂	4 回/年
	厚別洗浄センター			水処理系スクリーンかす	1 回/年
手稲中継ポンプ場	手稲沈砂洗浄センター	10km	円/回	沈砂	45 回/年
	厚別洗浄センター			水処理系スクリーンかす	16 回/年
茨戸西部中継ポンプ場	手稲沈砂洗浄センター	20km	円/回	沈砂	15 回/年
	厚別洗浄センター			水処理系スクリーンかす	4 回/年
厚別洗浄センター	東部スラッジセンター	10km	円/回	洗浄スクリーンかす	180 回/年
	埋立施設			残さ（厚別）	18 回/年
	埋立施設			残さ（手稲）	446 t/年
伏古川雨水貯留管	埋立施設	15km, 35km	円/回	水処理系スクリーンかす	2 回/年
豊平川雨水貯留管	手稲沈砂洗浄センター	40km	円/回	沈砂	1 回/年
	厚別洗浄センター			水処理系スクリーンかす	3 回/年
手稲沈砂洗浄センター	民間中間処理施設	20km	円/t	洗砂	1,192 t/年
	西部スラッジセンター			洗砂	8 t/年
	埋立施設			洗砂	1,272 t/年
		5km	円/t	残さ（手稲）	446 t/年

【別紙2】搬出先・搬入先及び種類ごとの数量表(深夜時間帯)

車両の種類	業務内容	設計係数	往復距離	単価	運搬回数
天蓋付 ダンプ トラック	沈砂、水処理系スクリーンかす及び 汚泥系スクリーンかす運搬		5km	円/回	7回/年
			10km	円/回	5回/年
			15km	円/回	1回/年
			20km	円/回	16回/年
			25km	円/回	6回/年
			30km	円/回	2回/年
			35km	円/回	7回/年
			40km	円/回	10回/年
			45km	円/回	3回/年
			50km	円/回	5回/年
			65km	円/回	1回/年
			80km	円/回	1回/年
残さ(厚別洗浄センター)運搬		50km	円/回	1回/年	
平トラック	洗浄スクリーンかすコンテナ運搬		10km	円/回	1回/年
ダンプトラック	洗砂運搬(民間中間処理施設へ)		20km	円/t	8t/年
	洗砂運搬(西部スラッジセンターへ)		5km	円/t	8t/回
	洗砂運搬(手稲前田第2埋立施設へ)		5km	円/t	8t/年
	残さ(手稲沈砂洗浄センター)運搬		5km	円/t	4t/年
搬入場所の名称	搬入場所の住所	受入れ対象物		処分方法	
手稲沈砂洗浄センター	札幌市手稲区手稲山口271番地5	沈砂		洗浄	
厚別洗浄センター	札幌市厚別区厚別町山本711番地	水処理系スクリーンかす		洗浄	
西部スラッジセンター	札幌市手稲区手稲山口322番地	汚泥系スクリーンかす、洗砂		焼却	
東部スラッジセンター	札幌市白石区東米里776番地	洗浄スクリーンかす		焼却	
手稲前田第2埋立施設 (以下「埋立施設」)	札幌市手稲区手稲前田623番地 他	残さ、水処理系スクリーンかす、洗砂		埋立	
民間中間処理施設	石狩市新港中央2丁目757-7	洗砂		造粒固化	

搬出事業場	運搬先事業場	往復距離	単価	産業廃棄物の種類	運搬回数
創成川水再生プラザ	手稲沈砂洗浄センター	25km	円/回	沈砂	1回/年
	西部スラッジセンター			汚泥系スクリーンかす	1回/年
	厚別洗浄センター			水処理系スクリーンかす	1回/年
拓北水再生プラザ	手稲沈砂洗浄センター	35km	円/回	沈砂	1回/年
	西部スラッジセンター			汚泥系スクリーンかす	1回/年
	厚別洗浄センター			水処理系スクリーンかす	1回/年
伏古川水再生プラザ	手稲沈砂洗浄センター	35km	円/回	沈砂	1回/年
	厚別洗浄センター	20km	円/回	水処理系スクリーンかす	1回/年
茨戸水再生プラザ	手稲沈砂洗浄センター	25km	円/回	沈砂	1回/年
	西部スラッジセンター			汚泥系スクリーンかす	1回/年
	厚別洗浄センター			40km	円/回
豊平川水再生プラザ	手稲沈砂洗浄センター	40km	円/回	沈砂	3回/年
	西部スラッジセンター			汚泥系スクリーンかす	2回/年
	厚別洗浄センター			10km	円/回
厚別水再生プラザ	手稲沈砂洗浄センター	50km	円/回	沈砂	1回/年
	西部スラッジセンター			汚泥系スクリーンかす	1回/年
	厚別洗浄センター			5km	円/回
定山溪水再生プラザ	手稲沈砂洗浄センター	80km	円/回	沈砂	1回/年
	厚別洗浄センター	65km	円/回	水処理系スクリーンかす	1回/年
東部水再生プラザ	手稲沈砂洗浄センター	40km	円/回	沈砂	1回/年
	厚別洗浄センター	10km	円/回	水処理系スクリーンかす	1回/年
新川水再生プラザ	手稲沈砂洗浄センター	20km	円/回	沈砂	5回/年
	西部スラッジセンター			汚泥系スクリーンかす	8回/年
	厚別洗浄センター			30km	円/回
手稲水再生プラザ	手稲沈砂洗浄センター	5km	円/回	沈砂	1回/年
	西部スラッジセンター			汚泥系スクリーンかす	2回/年
	厚別洗浄センター			50km	円/回
茨戸中部中継ポンプ場	手稲沈砂洗浄センター	35km	円/回	沈砂	1回/年
	厚別洗浄センター	30km	円/回	水処理系スクリーンかす	1回/年
茨戸東部中継ポンプ場	手稲沈砂洗浄センター	40km	円/回	沈砂	1回/年
	厚別洗浄センター	25km	円/回	水処理系スクリーンかす	1回/年
東雁来雨水ポンプ場	手稲沈砂洗浄センター	45km	円/回	沈砂	1回/年
	厚別洗浄センター	15km	円/回	水処理系スクリーンかす	1回/年
伏古川雨水ポンプ場	手稲沈砂洗浄センター	35km	円/回	沈砂	1回/年
	厚別洗浄センター	20km	円/回	水処理系スクリーンかす	1回/年
豊平川中継ポンプ場	手稲沈砂洗浄センター	45km	円/回	沈砂	1回/年
	厚別洗浄センター	10km	円/回	水処理系スクリーンかす	1回/年
米里中継ポンプ場	手稲沈砂洗浄センター	40km	円/回	沈砂	1回/年
	厚別洗浄センター	10km	円/回	水処理系スクリーンかす	1回/年
野津幌川雨水ポンプ場	手稲沈砂洗浄センター	50km	円/回	沈砂	1回/年
	厚別洗浄センター	5km	円/回	水処理系スクリーンかす	1回/年
川北中継ポンプ場	手稲沈砂洗浄センター	45km	円/回	沈砂	1回/年
	厚別洗浄センター	5km	円/回	水処理系スクリーンかす	1回/年
厚別川雨水ポンプ場	手稲沈砂洗浄センター	50km	円/回	沈砂	1回/年
	厚別洗浄センター	5km	円/回	水処理系スクリーンかす	1回/年
手稲中継ポンプ場	手稲沈砂洗浄センター	10km	円/回	沈砂	1回/年
	厚別洗浄センター	40km	円/回	水処理系スクリーンかす	1回/年
茨戸西部中継ポンプ場	手稲沈砂洗浄センター	20km	円/回	沈砂	1回/年
	厚別洗浄センター	35km	円/回	水処理系スクリーンかす	1回/年
厚別洗浄センター	東部スラッジセンター	10km	円/回	洗浄スクリーンかす	1回/年
	埋立施設	50km	円/回	残さ(厚別)	1回/年
手稲沈砂洗浄センター	民間中間処理施設	20km	円/t	洗砂	8t/年
	西部スラッジセンター	5km	円/t	洗砂	8t/年
	埋立施設	5km	円/t	洗砂	8t/年
			円/t	残さ(手稲)	4t/年

第 1 - 1 号 沈砂運搬業務価格内訳書

名 称	形 質	単 位	数 量	単 価	金 額	摘 要
創成川水再生プラザ	往復25km	回	32			第2号明細書
拓北水再生プラザ	往復35km	回	3			— // —
伏古川水再生プラザ	往復35km	回	20			— // —
茨戸水再生プラザ	往復25km	回	15			— // —
豊平川水再生プラザ	往復40km	回	109			— // —
厚別水再生プラザ	往復50km	回	46			— // —
定山溪水再生プラザ	往復80km	回	1			— // —
東部水再生プラザ	往復40km	回	11			— // —
新川水再生プラザ	往復20km	回	91			— // —
手稲水再生プラザ	往復5km	回	25			— // —
茨戸中部中継ポンプ場	往復35km	回	43			— // —
茨戸東部中継ポンプ場	往復40km	回	13			— // —
東雁来雨水ポンプ場	往復45km	回	3			— // —
伏古川雨水ポンプ場	往復35km	回	7			— // —
豊平川中継ポンプ場	往復45km	回	1			— // —
米里中継ポンプ場	往復40km	回	2			— // —
野津幌川雨水ポンプ場	往復50km	回	3			— // —
川北中継ポンプ場	往復45km	回	1			— // —
厚別川雨水ポンプ場	往復50km	回	4			— // —
手稲中継ポンプ場	往復10km	回	45			— // —
茨戸西部中継ポンプ場	往復20km	回	15			— // —
合 計			490			

第 1 - 2 号 沈砂運搬業務価格内訳書 (深夜時間帯)

名 称	形 質	単 位	数 量	単 価	金 額	摘 要
創成川水再生プラザ (深夜時間帯)	往復25km	回	1			第2号明細書
拓北水再生プラザ (深夜時間帯)	往復35km	回	1			— // —
伏古川水再生プラザ (深夜時間帯)	往復35km	回	1			— // —
茨戸水再生プラザ (深夜時間帯)	往復25km	回	1			— // —
豊平川水再生プラザ (深夜時間帯)	往復40km	回	3			— // —
厚別水再生プラザ (深夜時間帯)	往復50km	回	1			— // —
定山溪水再生プラザ (深夜時間帯)	往復80km	回	1			— // —
東部水再生プラザ (深夜時間帯)	往復40km	回	1			— // —
新川水再生プラザ (深夜時間帯)	往復20km	回	5			— // —
手稲水再生プラザ (深夜時間帯)	往復5km	回	1			— // —
茨戸中部中継ポンプ場 (深夜時間帯)	往復35km	回	1			— // —
茨戸東部中継ポンプ場 (深夜時間帯)	往復40km	回	1			— // —
東雁来雨水ポンプ場 (深夜時間帯)	往復45km	回	1			— // —
伏古川雨水ポンプ場 (深夜時間帯)	往復35km	回	1			— // —
豊平川中継ポンプ場 (深夜時間帯)	往復45km	回	1			— // —
米里中継ポンプ場 (深夜時間帯)	往復40km	回	1			— // —
野津幌川雨水ポンプ場 (深夜時間帯)	往復50km	回	1			— // —
川北中継ポンプ場 (深夜時間帯)	往復45km	回	1			— // —
厚別川雨水ポンプ場 (深夜時間帯)	往復50km	回	1			— // —
手稲中継ポンプ場 (深夜時間帯)	往復10km	回	1			— // —
茨戸西部中継ポンプ場 (深夜時間帯)	往復20km	回	1			— // —
合 計			27			

第 2 - 1 号 汚泥系スクリーンかす運搬業務価格内訳書

名 称	形 質	単 位	数 量	単 価	金 額	摘 要
創成川水再生プラザ	往復25km	回	52			第3号明細書
拓北水再生プラザ	往復35km	回	1			— 〃 —
茨戸水再生プラザ	往復25km	回	27			— 〃 —
豊平川水再生プラザ	往復40km	回	125			— 〃 —
厚別水再生プラザ	往復50km	回	170			— 〃 —
新川水再生プラザ	往復20km	回	173			— 〃 —
手稲水再生プラザ	往復5km	回	69			— 〃 —
合 計			617			

第 2 - 2 号 汚泥系スクリーンかす運搬業務価格内訳書（深夜時間帯）

名 称	形 質	単 位	数 量	単 価	金 額	摘 要
創成川水再生プラザ （深夜時間帯）	往復25km	回	1			第3号明細書
拓北水再生プラザ （深夜時間帯）	往復35km	回	1			— 〃 —
茨戸水再生プラザ （深夜時間帯）	往復25km	回	1			— 〃 —
豊平川水再生プラザ （深夜時間帯）	往復40km	回	2			— 〃 —
厚別水再生プラザ （深夜時間帯）	往復50km	回	1			— 〃 —
新川水再生プラザ （深夜時間帯）	往復20km	回	8			— 〃 —
手稲水再生プラザ （深夜時間帯）	往復5km	回	2			— 〃 —
合 計			16			

第 3 - 1 号 水処理系スクリーンかす運搬業務価格内訳書

名 称	形 質	単 位	数 量	単 価	金 額	摘 要
創成川水再生プラザ	往復25km	回	22			第4号明細書
拓北水再生プラザ	往復35km	回	3			— 〃 —
伏古川水再生プラザ	往復20km	回	28			— 〃 —
茨戸水再生プラザ	往復40km	回	9			— 〃 —
豊平川水再生プラザ	往復10km	回	29			— 〃 —
厚別水再生プラザ	往復5km	回	28			— 〃 —
定山溪水再生プラザ	往復65km	回	1			— 〃 —
東部水再生プラザ	往復10km	回	2			— 〃 —
新川水再生プラザ	往復30km	回	32			— 〃 —
手稲水再生プラザ	往復50km	回	23			— 〃 —
茨戸中部中継ポンプ場	往復30km	回	11			— 〃 —
茨戸東部中継ポンプ場	往復25km	回	2			— 〃 —
東雁来雨水ポンプ場	往復15km	回	1			— 〃 —
伏古川雨水ポンプ場	往復20km	回	1			— 〃 —
豊平川中継ポンプ場	往復10km	回	1			— 〃 —
米里中継ポンプ場	往復10km	回	1			— 〃 —
野津幌川雨水ポンプ場	往復5km	回	1			— 〃 —
川北中継ポンプ場	往復5km	回	1			— 〃 —
厚別川雨水ポンプ場	往復5km	回	1			— 〃 —
手稲中継ポンプ場	往復40km	回	16			— 〃 —
茨戸西部中継ポンプ場	往復35km	回	4			— 〃 —
合 計			217			

第3-2号 水処理系スクリーンかす運搬業務価格内訳書（深夜時間帯）

名 称	形 質	単 位	数 量	単 価	金 額	摘 要
創成川水再生プラザ （深夜時間帯）	往復25km	回	1			第4号明細書
拓北水再生プラザ （深夜時間帯）	往復35km	回	1			— 〃 —
伏古川水再生プラザ （深夜時間帯）	往復20km	回	1			— 〃 —
茨戸水再生プラザ （深夜時間帯）	往復40km	回	1			— 〃 —
豊平川水再生プラザ （深夜時間帯）	往復10km	回	1			— 〃 —
厚別水再生プラザ （深夜時間帯）	往復5km	回	1			— 〃 —
定山溪水再生プラザ （深夜時間帯）	往復65km	回	1			— 〃 —
東部水再生プラザ （深夜時間帯）	往復10km	回	1			— 〃 —
新川水再生プラザ （深夜時間帯）	往復30km	回	1			— 〃 —
手稲水再生プラザ （深夜時間帯）	往復50km	回	1			— 〃 —
茨戸中部中継ポンプ場 （深夜時間帯）	往復30km	回	1			— 〃 —
茨戸東部中継ポンプ場 （深夜時間帯）	往復25km	回	1			— 〃 —
東雁来雨水ポンプ場 （深夜時間帯）	往復15km	回	1			— 〃 —
伏古川雨水ポンプ場 （深夜時間帯）	往復20km	回	1			— 〃 —
豊平川中継ポンプ場 （深夜時間帯）	往復10km	回	1			— 〃 —
米里中継ポンプ場 （深夜時間帯）	往復10km	回	1			— 〃 —
野津幌川雨水ポンプ場 （深夜時間帯）	往復5km	回	1			— 〃 —
川北中継ポンプ場 （深夜時間帯）	往復5km	回	1			— 〃 —
厚別川雨水ポンプ場 （深夜時間帯）	往復5km	回	1			— 〃 —
手稲中継ポンプ場 （深夜時間帯）	往復40km	回	1			— 〃 —
茨戸西部中継ポンプ場 （深夜時間帯）	往復35km	回	1			— 〃 —
合 計			21			

第4-1号 洗浄スクリーンかすコンテナ等運搬業務価格内訳書

名称	形質	単位	数量	単価	金額	摘要
洗浄スクリーンかすコンテナ運搬	東部スラッジセンターまでの運搬	回	180			第5-1号明細書
残さ(厚別)運搬	埋立施設までの運搬、積降し	回	18			第5-2号明細書
合計			198			

第4-2号 洗浄スクリーンかすコンテナ等運搬業務価格内訳書(深夜時間帯)

名称	形質	単位	数量	単価	金額	摘要
洗浄スクリーンかすコンテナ運搬(深夜時間帯)	東部スラッジセンターまでの運搬	回	1			第5-1号明細書
残さ(厚別)運搬(深夜時間帯)	埋立施設までの運搬、積降し	回	1			第5-2号明細書
合計			2			

第5号 伏古川雨水貯留管大型土のう積込・運搬業務価格内訳書

名称	形質	単位	数量	単価	金額	摘要
伏古川水再生プラザ大型土のう積込・運搬	積込み及び埋立施設までの運搬・荷下ろし	回	2			第6号明細書
合計			2			

第6号 豊平川雨水貯留管沈砂等積込・運搬業務価格内訳書

名称	形質	単位	数量	単価	金額	摘要
豊平川雨水貯留管沈砂積込・運搬	コンテナからの積込み及び手稲沈砂洗浄センターへの運搬・荷下ろし	回	1			第7号明細書
豊平川雨水貯留管水処理系スクリーンかす積込・運搬	コンテナからの積込み及び厚別洗浄センターへの運搬・荷下ろし	回	3			第8号明細書
合計			4			

第7-1号 洗砂等（手稻沈砂洗浄センター）運搬業務価格内訳書

名 称	形 質	単 位	数 量	単 価	金 額	摘 要
洗 砂 運 搬	民間中間処理施設までの運搬、積降し	t	1,192			第9-1号明細書
洗 砂 運 搬	西部スラッジセンターまでの運搬、積降し	t	8			第9-1号明細書
洗 砂 運 搬	埋立施設までの運搬、積降し	t	1,272			第9-2号明細書
残 さ（手 稻）運 搬	埋立施設までの運搬、積降し	t	446			第9-2号明細書
合 計			2,918			

第7-2号 洗砂等（手稻沈砂洗浄センター）運搬業務価格内訳書（深夜時間帯）

名 称	形 質	単 位	数 量	単 価	金 額	摘 要
洗 砂 運 搬 （ 深 夜 時 間 帯 ）	民間中間処理施設までの運搬、積降し	t	8			第9-1号明細書
洗 砂 運 搬 （ 深 夜 時 間 帯 ）	西部スラッジセンターまでの運搬、積降し	t	8			第9-1号明細書
洗 砂 運 搬 （ 深 夜 時 間 帯 ）	埋立施設までの運搬、積降し	t	8			第9-2号明細書
残 さ（手 稻）運 搬 （ 深 夜 時 間 帯 ）	埋立施設までの運搬、積降し	t	4			第9-2号明細書
合 計			28			

第1-1号 距離別運搬費明細書

天蓋付10トン級ダンプ

	項目	単位	計算式	往復5km	往復10km	往復15km	往復20km	往復25km	往復30km
C	往復距離	km/回		5.0	10.0	15.0	20.0	25.0	30.0
D1	走行速度	km/h	固定						
D2	走行時間	h/回	C/D1						
D3	積込降等時間	h/回	固定 (35分)						
D	所要時間	h/回	D2+D3						
E	時間当り機械損料	円/h	タイヤ損耗費含						
F	一般運転手単価	円							
G	時間当り労務単価	円/h	F/Z [*]						
H	軽油単価	円/L							
I	燃費	L/h							
J	時間当り燃料費	円/h	H×I						
K	回当り機械損料	円/回	D×E						
L	回当り労務費	円/回	D×G						
M	回当り燃料費	円/回	D2×J						
N	直接業務費	円/回	K+L+M						
O	現場管理費	円	N×現場管理費率						
		※ 率	%固定						
P	業務原価	円/回	N+O						
Q	一般管理費	円	P×一般管理費率						
		※ 率	%固定						
			P+Q						
R	業務価格単価	円/回							

	項目	単位	計算式	往復35km	往復40km	往復45km	往復50km	往復65km	往復80km
C	往復距離	km/回		35.0	40.0	45.0	50.0	65.0	80.0
D1	走行速度	km/h	固定						
D2	走行時間	h/回	C/D1						
D3	積込降等時間	h/回	固定 (35分)						
D	所要時間	h/回	D2+D3						
E	時間当り機械損料	円/h	タイヤ損耗費含						
F	一般運転手単価	円							
G	時間当り労務単価	円/h	F/Z [*]						
H	軽油単価	円/L							
I	燃費	L/h							
J	時間当り燃料費	円/h	H×I						
K	回当り機械損料	円/回	D×E						
L	回当り労務費	円/回	D×G						
M	回当り燃料費	円/回	D2×J						
N	直接業務費	円/回	K+L+M						
O	現場管理費	円	N×現場管理費率						
		※ 率	%固定						
P	業務原価	円/回	N+O						
Q	一般管理費	円	P×一般管理費率						
		※ 率	%固定						
			P+Q						
R	業務価格単価	円/回							

Z：運転日当たり標準運転時間(h)

第1-2号 距離別運搬費明細書（深夜時間帯）

天蓋付10トン級ダンプ

	項目	単位	計算式	往復5km	往復10km	往復15km	往復20km	往復25km	往復30km
C	往復距離	km/回		5.0	10.0	15.0	20.0	25.0	30.0
D1	走行速度	km/h	固定						
D2	走行時間	h/回	C/D1						
D3	積込降等時間	h/回	固定 (35分)						
D	所要時間	h/回	D2+D3						
E	時間当り機械損料	円/h	タイヤ損耗費含						
F	一般運転手単価	円							
G	時間当り労務単価	円/h	F/Z [*] ×割増率						
H	軽油単価	円/L							
I	燃費	L/h							
J	時間当り燃料費	円/h	H×I						
K	回当り機械損料	円/回	D×E						
L	回当り労務費	円/回	D×G						
M	回当り燃料費	円/回	D2×J						
N	直接業務費	円/回	K+L+M						
O	現場管理費	円	N×現場管理費率						
		※ 率	%固定						
P	業務原価	円/回	N+O						
Q	一般管理費	円	P×一般管理費率						
		※ 率	%固定						
			P+Q						
R	業務価格単価	円/回							

	項目	単位	計算式	往復35km	往復40km	往復45km	往復50km	往復65km	往復80km
C	往復距離	km/回		35.0	40.0	45.0	50.0	65.0	80.0
D1	走行速度	km/h	固定						
D2	走行時間	h/回	C/D1						
D3	積込降等時間	h/回	固定 (35分)						
D	所要時間	h/回	D2+D3						
E	時間当り機械損料	円/h	タイヤ損耗費含						
F	一般運転手単価	円							
G	時間当り労務単価	円/h	F/Z [*] ×割増率						
H	軽油単価	円/L							
I	燃費	L/h							
J	時間当り燃料費	円/h	H×I						
K	回当り機械損料	円/回	D×E						
L	回当り労務費	円/回	D×G						
M	回当り燃料費	円/回	D2×J						
N	直接業務費	円/回	K+L+M						
O	現場管理費	円	N×現場管理費率						
		※ 率	%固定						
P	業務原価	円/回	N+O						
Q	一般管理費	円	P×一般管理費率						
		※ 率	%固定						
			P+Q						
R	業務価格単価	円/回							

Z：運転日当たり標準運転時間(h)

第2号 沈砂運搬費明細書

・水再生プラザ・ポンプ場 → 手稲沈砂洗浄センター

天蓋付10トン級ダンプ

項目	単位	計算式	創成川T	創成川T (深夜時間帯)	拓北T	拓北T (深夜時間帯)	伏古川T	伏古川T (深夜時間帯)	茨戸T	茨戸T (深夜時間帯)	豊平川T	豊平川T (深夜時間帯)
運搬量	m3/年		179		19		113		85		613	
積載重量	m3/台	実績による										
往復距離	km/回	積算値	25.0		35.0		35.0		25.0		40.0	
業務価格単価	円/回	R:(第1-1, 1-2号明細書)										
運搬回数	回	S	32	1	3	1	20	1	15	1	109	3
業務価格	円	R×S										

項目	単位	計算式	厚別T	厚別T (深夜時間帯)	定山溪T	定山溪T (深夜時間帯)	東部T	東部T (深夜時間帯)	新川T	新川T (深夜時間帯)	手稲T	手稲T (深夜時間帯)
運搬量	m3/年		258		1		61		527		143	
積載重量	m3/台	実績による										
往復距離	km/回	積算値	50.0		80.0		40.0		20.0		5.0	
業務価格単価	円/回	R:(第1-1, 1-2号明細書)										
運搬回数	回	S	46	1	1	1	11	1	91	5	25	1
業務価格	円	R×S										

項目	単位	計算式	茨戸中部P場	茨戸中部P場 (深夜時間帯)	茨戸東部P場	茨戸東部P場 (深夜時間帯)	東雁来雨水P場	東雁来雨水P場 (深夜時間帯)	伏古川雨水P場	伏古川雨水P場 (深夜時間帯)	豊平川中継P場	豊平川中継P場 (深夜時間帯)
運搬量	m3/年		239		72		21		42		6	
積載重量	m3/台	実績による										
往復距離	km/回	積算値	35.0		40.0		45.0		35.0		45.0	
業務価格単価	円/回	R:(第1-1, 1-2号明細書)										
運搬回数	回	S	43	1	13	1	3	1	7	1	1	1
業務価格	円	R×S										

項目	単位	計算式	米里中継P場	米里中継P場 (深夜時間帯)	野津幌川P場	野津幌川P場 (深夜時間帯)	川北中継P場	川北中継P場 (深夜時間帯)	厚別川雨水P場	厚別川雨水P場 (深夜時間帯)	手稲中継P場	手稲中継P場 (深夜時間帯)	茨戸西部P場	茨戸西部P場 (深夜時間帯)
運搬量	m3/年		15		22		6		26		251		84	
積載重量	m3/台	実績による												
往復距離	km/回	積算値	40.0		50.0		45.0		50.0		10.0		20.0	
業務価格単価	円/回	R:(第1-1, 1-2号明細書)												
運搬回数	回	S	2	1	3	1	1	1	4	1	45	1	15	1
業務価格	円	R×S												

第3号 汚泥系スクリーンかす運搬費明細書

・水再生プラザ・ポンプ場 → 西部スラッジセンター

天蓋付10トン級ダンプ

項目	単位	計算式	創成川T	創成川T (深夜時間帯)	拓北T	拓北T (深夜時間帯)	伏古川T	伏古川T (深夜時間帯)	茨戸T	茨戸T (深夜時間帯)	豊平川T	豊平川T (深夜時間帯)
運搬量	m3/年		210		2		-		109		508	
積載重量	m3/台	実績による					-					
往復距離	km/回	積算値	25.0		35.0		35.0		25.0		40.0	
業務価格単価	円/回	R:(第1-1, 1-2号明細書)					-					
運搬回数	回	S	52	1	1	1	-		27	1	125	2
業務価格	円	R×S					-					

項目	単位	計算式	厚別T	厚別T (深夜時間帯)	定山溪T	定山溪T (深夜時間帯)	東部T	東部T (深夜時間帯)	新川T	新川T (深夜時間帯)	手稲T	手稲T (深夜時間帯)
運搬量	m3/年		683		-		-		721		284	
積載重量	m3/台	実績による					-					
往復距離	km/回	積算値	50.0		80.0		40.0		20.0		5.0	
業務価格単価	円/回	R:(第1-1, 1-2号明細書)					-					
運搬回数	回	S	170	1	-	-	-		173	8	69	2
業務価格	円	R×S					-					

第5-1号 洗浄スクリーンかすコンテナ運搬業務明細書

項 目	費 用 名 称		洗浄スクリーンかすコンテナ運搬費	
	単 位	計 算 式	厚別洗浄C→東部SC	厚別洗浄C→東部SC (深夜時間帯)
			平トトラック	平トトラック
A 運搬量	m3/年		543	
B 積載重量	m3/台	実績による		
C 往復距離	km/回	積算値	10.0	
D1 走行速度	km/h	固定		
D2 走行時間	h/回	C/D1		
D3 積込降等時間	h/回	固定 30分		
D 所要時間	h/回	D2+D3		
E 時間当り機械損料	円/h			
F 一般運転手単価	円			
G 時間当り労務単価	円/h	F/Z^{**}		
時間当り労務単価(深夜割増)	円/h	$F/Z^{**} \times \text{割増率}$		
H 軽油単価	円/L			
I 燃費	L/h			
J 時間当り燃料費	円/h	$H \times I$		
K 回当り機械損料	円/回	$D \times E$		
L 回当り労務費	円/回	$D \times G$		
M 回当り燃料費	円/回	$D2 \times J$		
N 直接業務費	円/回	$K + L + M$		
O 現場管理費	円	$N \times \text{現場管理費率}$		
	※ 率	%固定		
P 業務原価	円/回	$N + O$		
Q 一般管理費	円	$P \times \text{一般管理費率}$		
	※ 率	%固定		
		$P + Q$		
R 業務価格単価	回			
S 運搬(作業)回数	円		180	1
業務価格	円	$R \times S$		

Z : 運転日当たり標準運転時間(h)

第5-2号 残さ（厚別）等運搬業務明細書

項 目	費 用 名 称		残さ（厚別）等運搬費	残さ（厚別）等運搬費
	単 位	計 算 式	厚別洗浄C→埋立施設 天蓋付10トン級ダンプ	厚別洗浄C→埋立施設 (深夜時間帯) 天蓋付10トン級ダンプ
A	運搬量	m3/年		37
B	積載重量	m3/台	実績による	
C	往復距離	km/回	積算値	50.0
D1	走行速度	km/h	固定	
D2	走行時間	h/回	C/D1	
D3	積込降等時間	h/回	固定 20分	
D	所要時間	h/回	D2+D3	
E	時間当り機械損料	円/h	タイヤ損耗費含	
F	一般運転手単価	円		
G	時間当り労務単価	円/h	F/Z^{**}	
	時間当り労務単価(深夜割増)	円/h	$F/Z^{**} \times \text{割増率}$	
H	軽油単価	円/L		
I	燃費	L/h		
J	時間当り燃料費	円/h	$H \times I$	
K	回当り機械損料	円/回	$D \times E$	
L	回当り労務費	円/回	$D \times G$	
M	回当り燃料費	円/回	$D2 \times J$	
N	直接業務費	円/回	$K + L + M$	
O	現場管理費	円	$N \times \text{現場管理費率}$	
		※ 率	%固定	
P	業務原価	円/回	$N + O$	
Q	一般管理費	円	$P \times \text{一般管理費率}$	
		※ 率	%固定	
			$P + Q$	
R	業務価格単価	回		
S	運搬(作業)回数	円		18
	業務価格	円	$R \times S$	

Z : 運転日当たり標準運転時間(h)

第6号 伏古川雨水貯留管大型土のう積込・運搬業務明細書

項目	費用名称		伏古川雨水貯留管大型土のう積込・運搬費		
	単位	計算式	計	積込費	運搬費
				受託会社→伏古川雨水貯留管 クレーン付トラック	伏古川雨水貯留管→埋立施設 天蓋付10トン級ダンプ
A	運搬量	m3/年		6.0	6.0
B	積載重量	m3/台	実績による		
C	往復距離	km/回	積算値	15.0	35.0
D1	走行速度	km/h	固定		
D2	走行時間	h/回	C/D1		
D3	積込降等時間	h/回	固定 30分, 40分		
D	所要時間	h/回	D2+D3		
E	時間当り機械損料	円/h	タイヤ損耗費含		
F	運転手(特殊・一般)単価	円			
G	時間当り労務単価	円/h	F/Z*		
H	軽油単価	円/L			
I	燃費	L/h			
J	時間当り燃料費	円/h	H×I		
K	回当り機械損料	円/回	D×E		
L	回当り労務費	円/回	D×G		
M	回当り燃料費	円/回	D2×J		
N	直接業務費	円/回	K+L+M		
O	現場管理費	円	N×現場管理费率		
		※ 率	%固定		
P	業務原価	円/回	N+O		
Q	一般管理費	円	P×一般管理费率		
		※ 率	%固定		
			P+Q		
R	業務価格単価	円/回			
S	運搬(作業)回数	回		2	
	業務価格	円	R×S		

Z : 運転日当たり標準運転時間 (h)

第7号 豊平川雨水貯留管沈砂積込・運搬業務明細書

項目	費用名称		豊平川雨水貯留管沈砂等積込・運搬費		
	単位	計算式	計	積込費	運搬費
				豊平川雨水貯留管	豊平川雨水貯留管→手稲沈洗C 天蓋付10トン級ダンプ
A	運搬量	m3/年		-	-
B	積載重量	m3/台		-	-
C	往復距離	km/回	積算値	-	40.0
D1	走行速度	km/h	固定	-	
D2	走行時間	h/回	C/D1	-	
D3	積込降等時間	h/回	固定 30分		
D	所要時間	h/回	D2+D3		
E	時間当り機械損料	円/h	タイヤ損耗費含	-	
F	技能員, 一般運転手単価	円			
G	時間当り労務単価(運搬)	円/h	F/Z [*]		
	時間当り労務単価(積込)	円/L	F/8h		
H	軽油単価	円/L		-	
I	燃費	L/h		-	
J	時間当り燃料費	円/h	H×I	-	
K	回当り機械損料	円/回	D×E	-	
L	回当り労務費	円/回	D×G		
M	回当り燃料費	円/回	D2×J	-	
N	直接業務費	円/回	K+L+M		
O	現場管理費	円	N×現場管理費率		
		※ 率	%固定		
P	業務原価	円/回	N+O		
Q	一般管理費	円	P×一般管理費率		
		※ 率	%固定		
			P+Q		
R	業務価格単価	円/回			
S	運搬(作業)回数	回		1	
	業務価格	円	R×S		

Z : 運転日当たり標準運転時間(h)

第8号 豊平川雨水貯留管水処理系スクリーンかす積込・運搬業務明細書

項目	費用名称		計	豊平川雨水貯留管水処理系スクリーンかす積込・運搬費	
	単位	計算式		積込費	運搬費
				豊平川雨水貯留管	豊平川雨水貯留管→厚別洗浄C 天蓋付10トン級ダンプ
A	運搬量	m3/年		-	-
B	積載重量	m3/台		-	-
C	往復距離	km/回	積算値	-	10.0
D1	走行速度	km/h	固定	-	
D2	走行時間	h/回	C/D1	-	
D3	積込降等時間	h/回	固定 30分		
D	所要時間	h/回	D2+D3		
E	時間当り機械損料	円/h	タイヤ損耗費含	-	
F	技能員, 一般運転手単価	円			
G	時間当り労務単価(運搬)	円/h	F/Z^*		
	時間当り労務単価(積込)	円/L	$F/8h$		
H	軽油単価	円/L		-	
I	燃費	L/h		-	
J	時間当り燃料費	円/h	$H \times I$	-	
K	回当り機械損料	円/回	$D \times E$	-	
L	回当り労務費	円/回	$D \times G$		
M	回当り燃料費	円/回	$D2 \times J$	-	
N	直接業務費	円/回	$K + L + M$		
O	現場管理費	円	$N \times$ 現場管理費率		
		※ 率	%固定		
P	業務原価	円/回	$N + O$		
Q	一般管理費	円	$P \times$ 一般管理費率		
		※ 率	%固定		
			$P + Q$		
R	業務価格単価	円/回			
S	運搬(作業)回数	回		3	
業務価格		円	$R \times S$		

Z : 運転日当たり標準運転時間(h)

第9-1号 洗砂等（手稲沈砂洗浄センター）運搬業務明細書

項目	費用名称		洗砂運搬費			
			手稲沈砂C→民間中間施設	手稲沈砂C→民間中間施設 (深夜時間帯)	手稲沈砂C→西部スラッジセンター	手稲沈砂C→西部スラッジセンター (深夜時間帯)
			10トン級ダンプ	10トン級ダンプ	10トン級ダンプ	10トン級ダンプ
単位	計算式					
A 運搬量	t/年		1,192	8	8	8
B 積載重量	t/台	実績による				
C 往復距離	km/回	積算値	20.0		5.0	
D1 走行速度	km/h	固定				
D2 走行時間	h/回	C/D1				
D3 積込降等時間	h/回	固定 20分				
D 所要時間	h/回	D2+D3				
E 時間当り機械損料	円/h	タイヤ損耗費含				
F 一般運転手単価	円					
G 時間当り労務単価	円/h	F/Z*				
時間当り労務単価(深夜割増)	円/h	F/Z*×割増率				
H 軽油単価	円/L					
I 燃費	L/h					
J 時間当り燃料費	円/h	H×I				
K 回当り機械損料	円/回	D×E				
L 回当り労務費	円/回	D×G				
M 回当り燃料費	円/回	D2×J				
N 直接業務費	円/回	K+L+M				
O 現場管理費	円	N×現場管理費率				
	※ 率	%固定				
P 業務原価	円/回	N+O				
Q 一般管理費	円	P×一般管理費率				
	※ 率	%固定				
R1 業務価格単価	円/回	P+Q				
R 業務価格単価	円/t					
S1 運搬回数	回		149	1	1	1
業務価格	円	A×R				

Z：運転日当たり標準運転時間(h)

第9-2号 洗砂等（手稻沈砂洗浄センター）運搬業務明細書

項目	費用名称		洗砂運搬費		残さ運搬費		
			手稻沈洗C→埋立施設	手稻沈洗C→埋立施設 (深夜時間帯)	手稻沈洗C→埋立施設	手稻沈洗C→埋立施設 (深夜時間帯)	
	単位	計算式	10トン級ダンプ	10トン級ダンプ	10トン級ダンプ	10トン級ダンプ	
A	運搬量	t/年		1,272	8	446	4
B	積載重量	t/台	実績による				
C	往復距離	km/回	積算値	5.0		5.0	
D1	走行速度	km/h	固定				
D2	走行時間	h/回	C/D1				
D3	積込降等時間	h/回	固定 20分				
D	所要時間	h/回	D2+D3				
E	時間当り機械損料	円/h	タイヤ損耗費含				
F	一般運転手単価	円					
G	時間当り労務単価	円/h	F/Z*				
	時間当り労務単価(深夜割増)	円/h	F/Z*×割増率				
H	軽油単価	円/L					
I	燃費	L/h					
J	時間当り燃料費	円/h	H×I				
K	回当り機械損料	円/回	D×E				
L	回当り労務費	円/回	D×G				
M	回当り燃料費	円/回	D2×J				
N	直接業務費	円/回	K+L+M				
O	現場管理費	円	N×現場管理費率				
		※ 率	%固定				
P	業務原価	円/回	N+O				
Q	一般管理費	円	P×一般管理費率				
		※ 率	%固定				
R1	業務価格単価	円/回	P+Q				
R	業務価格単価	円/t					
S1	運搬回数	回		159	1	112	1
	業務価格	円	A×R				

Z：運転日当たり標準運転時間(h)