

公 示 用

令 和 6 年 度

設 計 書

役務名 厚 別 水 再 生 プ ラ ザ 運 転 管 理 業 務

令和5年10月

【業務委託設計書作成基準の公表について】

- (1) 業務委託費の積算の透明性・妥当性を図ることを目的として、本市の業務委託設計書作成基準を一部、公表しています。
- (2) 公表は、下水道庁舎1階の閲覧コーナーにある閲覧用パソコン(2台設置)で行っています。
- (3) 提供時間は開庁日の午前9時から午後5時までです。(12時15分から13時00分を除く。)
- (4) 閲覧に当たっては、備付けの情報提供設計書閲覧・複写届に必要事項を記入し、窓口に提出してください。
- (5) データの閲覧又は、CD-Rへの複写が可能です。CD-Rは持参してください。

【業務委託設計書作成基準を公表しているのは、下表の業務である。】

業務項目	対象施設、設備等
運転管理業務	拓北T、伏古川T、東部T、定山溪T、厚別T、茨戸T
	西部SC焼却、西部SC脱水、東部SC、手稲沈砂洗浄C、厚別洗浄C
融雪施設運転管理業務	創成川融雪管、厚別融雪槽
維持管理	埋設圧送管、MP施設等
汚泥等運搬業務	沈砂等、定山溪プラザ濃縮汚泥、東部SC等脱水汚泥
焼却灰運搬業務	西部SC
クレーン性能検査整備	
電気設備点検	特別高圧、高圧電気、計装、高圧電動機等、シーケンサ等、直流電源
エレベータ点検	
消防設備点検	
庭園管理	
構内除雪	

札幌市下水道河川局事業推進部
豊平川水処理センター

役務名 厚別水再生プラザ運転管理業務

業務委託費			円
内訳	業務価格	6年度	円
		7年度	円
		8年度	円
		9年度	円
	消費税等相当額	6年度	円
		7年度	円
		8年度	円
		9年度	円

業務説明

1 業務の概要

厚別水再生プラザほか6施設の運転管理業務の一切の業務を行う。

- ・保守点検業務
- ・運転監視操作業務
- ・水質試験業務
- ・事務業務
- ・その他の業務
- ・運転説明、研修業務
- ・その他の技術業務
- ・補修業務
- ・委託業務
- ・物品調達業務
- ・他運転管理業務に係る一切の業務

2 履行期間

契約書に示す着手の日から 令和 年 月 日まで

令和6年4月1日から 令和10年3月31日まで

3 仕様書

別添共通仕様書及び特記仕様書による。

別添仕様書による。

業務委託費総括表（水処理施設、複数年契約）

（役務名） 厚別水再生プラザ運転管理業務

一金		円		(凡例)		(円)	
						計	
						令和6年度	
						令和7年度	
						令和8年度	
						令和9年度	
業務委託費		業務原価		直接業務費		保守点検業務費	
					第1-1号内訳書		
					第1-2号内訳書		
					第1-3号内訳書		
					第1-4号内訳書		
業務価格		補修業務費		直接経費		運転操作監視業務費	
			第3-1号内訳書		第2-1号内訳書		
			第3-2号内訳書		第2-2号内訳書		
			第3-3号内訳書		第2-3号内訳書		
			第3-4号内訳書		第2-4号内訳書		
		委託業務費		物品調達費		水質試験業務費	
			第4-1号内訳書		第5-1号内訳書		
			第4-2号内訳書		第5-2号内訳書		
			第4-3号内訳書		第5-3号内訳書		
			第4-4号内訳書		第5-4号内訳書		
		諸経費		技術経費		事務業務費	
			第6-1号内訳書		第5-1号内訳書		
			第6-2号内訳書		第5-2号内訳書		
			第6-3号内訳書		第5-3号内訳書		
			第6-4号内訳書		第5-4号内訳書		
				間接業務費		その他の業務費	
					第5-1号内訳書		
					第5-2号内訳書		
					第5-3号内訳書		
					第5-4号内訳書		
						運転説明・研修業務費	
						その他の技術業務費	
消費税等相当額							

第1-1号 直接業務費 内訳書

円也(原)

一金 円也(設変)

内 訳 書

名 称	形 質	単 位	数 量	単 価 (円)	金 額 (円)	摘 要
【保守点検業務】						
業務総括責任者		人	421			
副総括		人	280			
主任		人	561			
技術員		人	983			
技能員		人	561			
計						
【運転操作監視業務】						
業務総括責任者		人	223			深夜割増含む
副総括		人	111			深夜割増含む

名 称	形 質	単 位	数 量	単 価 (円)	金 額 (円)	摘 要
主 任		人	335			深夜割増含む
技 術 員		人	1,117			深夜割増含む
技 能 員		人	447			深夜割増含む
計						
【水質試験業務】						
業務総括責任者		人	10			
副総括		人	5			
主 任		人	21			
技 術 員		人	26			
技 能 員		人	31			
その他		人	10			
計						

名 称	形 質	単 位	数 量	単 価 (円)	金 額 (円)	摘 要
【事務業務】						
業務総括責任者		人	57			
副総括		人	43			
主任		人	57			
技術員		人	28			
技能員		人	28			
その他		人	72			
計						
【その他の業務】						
業務総括責任者		人	23			
副総括		人	11			
主任		人	35			
技術員		人	35			

名 称	形 質	単 位	数 量	単 価 (円)	金 額 (円)	摘 要
技能員		人	35			
その他		人	93			
計						
【運転説明・研修業務】						
技能員		人	21			
計						
【その他の技術業務】						
業務総括責任者		人	21			
副総括		人	14			
主任		人	28			
技術員		人	49			
技能員		人	28			

名 称	形 質	単 位	数 量	単 価 (円)	金 額 (円)	摘 要
計						
合 計						

札 幌 市

(委託設計書 様式4)

第1-2号 直接業務費 内訳書

円也(原)

一金

円也(設変)

内 訳 書

名 称	形 質	単 位	数 量	単 価 (円)	金 額 (円)	摘 要
【保守点検業務】						
業務総括責任者		人	421			
副総括		人	280			
主任		人	561			
技術員		人	983			
技能員		人	561			
計						
【運転操作監視業務】						
業務総括責任者		人	223			深夜割増含む
副総括		人	111			深夜割増含む

名 称	形 質	単 位	数 量	単 価 (円)	金 額 (円)	摘 要
主任		人	335			深夜割増含む
技術員		人	1,117			深夜割増含む
技能員		人	447			深夜割増含む
計						
【水質試験業務】						
業務総括責任者		人	10			
副総括		人	5			
主任		人	21			
技術員		人	26			
技能員		人	31			
その他		人	10			
計						

名 称	形 質	単 位	数 量	単 価 (円)	金 額 (円)	摘 要
【事務業務】						
業務総括責任者		人	57			
副総括		人	43			
主任		人	57			
技術員		人	28			
技能員		人	28			
その他		人	72			
計						
【その他の業務】						
業務総括責任者		人	23			
副総括		人	11			
主任		人	35			
技術員		人	35			

名 称	形 質	単 位	数 量	単 価 (円)	金 額 (円)	摘 要
技能員		人	35			
その他		人	93			
計						
【運転説明・研修業務】						
技能員		人	21			
計						
【その他の技術業務】						
業務総括責任者		人	21			
副総括		人	14			
主任		人	28			
技術員		人	49			
技能員		人	28			

名 称	形 質	単 位	数 量	単 価 (円)	金 額 (円)	摘 要
計						
合 計						

札 幌 市

(委託設計書 様式4)

第1-3号 直接業務費 内訳書

円也(原)

一金

円也(設変)

内 訳 書

名 称	形 質	単 位	数 量	単 価 (円)	金 額 (円)	摘 要
【保守点検業務】						
業務総括責任者		人	421			
副総括		人	280			
主任		人	561			
技術員		人	983			
技能員		人	561			
計						
【運転操作監視業務】						
業務総括責任者		人	223			深夜割増含む
副総括		人	111			深夜割増含む

名 称	形 質	単 位	数 量	単 価 (円)	金 額 (円)	摘 要
主任		人	335			深夜割増含む
技術員		人	1,117			深夜割増含む
技能員		人	447			深夜割増含む
計						
【水質試験業務】						
業務総括責任者		人	10			
副総括		人	5			
主任		人	21			
技術員		人	26			
技能員		人	31			
その他		人	10			
計						

名 称	形 質	単 位	数 量	単 価 (円)	金 額 (円)	摘 要
【事務業務】						
業務総括責任者		人	57			
副総括		人	43			
主任		人	57			
技術員		人	28			
技能員		人	28			
その他		人	72			
計						
【その他の業務】						
業務総括責任者		人	23			
副総括		人	11			
主任		人	35			
技術員		人	35			

名 称	形 質	単 位	数 量	単 価 (円)	金 額 (円)	摘 要
技能員		人	35			
その他		人	93			
計						
【運転説明・研修業務】						
技能員		人	21			
計						
【その他の技術業務】						
業務総括責任者		人	21			
副総括		人	14			
主任		人	28			
技術員		人	49			
技能員		人	28			

名 称	形 質	単 位	数 量	単 価 (円)	金 額 (円)	摘 要
計						
合 計						

札 幌 市

(委託設計書 様式4)

第1-4号 直接業務費 内訳書

円也(原)

一金

円也(設変)

内 訳 書

名 称	形 質	単 位	数 量	単 価 (円)	金 額 (円)	摘 要
【保守点検業務】						
業務総括責任者		人	421			
副総括		人	280			
主任		人	561			
技術員		人	983			
技能員		人	561			
計						
【運転操作監視業務】						
業務総括責任者		人	223			深夜割増含む
副総括		人	111			深夜割増含む

名 称	形 質	単 位	数 量	単 価 (円)	金 額 (円)	摘 要
主任		人	335			深夜割増含む
技術員		人	1,117			深夜割増含む
技能員		人	447			深夜割増含む
計						
【水質試験業務】						
業務総括責任者		人	10			
副総括		人	5			
主任		人	21			
技術員		人	26			
技能員		人	31			
その他		人	10			
計						

名 称	形 質	単 位	数 量	単 価 (円)	金 額 (円)	摘 要
【事務業務】						
業務総括責任者		人	57			
副総括		人	43			
主任		人	57			
技術員		人	28			
技能員		人	28			
その他		人	72			
計						
【その他の業務】						
業務総括責任者		人	23			
副総括		人	11			
主任		人	35			
技術員		人	35			

名 称	形 質	単 位	数 量	単 価 (円)	金 額 (円)	摘 要
技能員		人	35			
その他		人	93			
計						
【運転説明・研修業務】						
技能員		人	21			
計						
【その他の技術業務】						
業務総括責任者		人	21			
副総括		人	14			
主任		人	28			
技術員		人	49			
技能員		人	28			

名 称	形 質	単 位	数 量	単 価 (円)	金 額 (円)	摘 要
計						
合 計						

札 幌 市

(委託設計書 様式4)

第2-1号 直接経費内訳書

(令和6年度)

名 称	積 算 計 算	金 額
【直接経費】	直接経費＝率計上分＋積上積算	
率計上分	率計上分＝直接業務費×直接経費率	
	直接業務費(単年度)＝	
	直接経費率＝	
	率計上分＝	
積上分	1 作業用車両損料	
	車両損料＝供用1日当り損料額×365日＋運転1時間当り損料額×運転時間	
	供用1日当り損料額＝	
	運転1時間当り損料額＝	
	運転時間＝	
	車両損料＝	
	2 水質試験用消耗品費	
	水質試験用消耗品費＝水質試験業務費×水質試験用消耗品費率	
	水質試験業務費(単年度)＝	
	水質試験用消耗品費率＝	
	水質試験用消耗品費＝	
	3 運転管理業務支援システム用端末損料	
	リース料金(単年度)＝ × 12月＝	
	4 補修作業用機器損料	
	補修作業用機器損料＝保守点検業務費×補修作業用機器損料率	
	保守点検業務費(単年度)＝	
	補修作業用機器損料率＝	
	補修作業用機器損料＝	
	5 水質試験用機器損料	
	水質試験用機器損料(第2号明細書)＝	
計		

第2-2号 直接経費内訳書

(令和7年度)

名 称	積 算 計 算	金 額
【直接経費】	直接経費＝率計上分＋積上積算	
率計上分	率計上分＝直接業務費×直接経费率	
	直接業務費(単年度)＝	
	直接経费率＝	
	率計上分＝	
積上分	1 作業用車両損料	
	車両損料＝供用1日当り損料額×365日＋運転1時間当り損料額×運転時間	
	供用1日当り損料額＝	
	運転1時間当り損料額＝	
	運転時間＝	
	車両損料＝	
	2 水質試験用消耗品費	
	水質試験用消耗品費＝水質試験業務費×水質試験用消耗品费率	
	水質試験業務費(単年度)＝	
	水質試験用消耗品费率＝	
	水質試験用消耗品費＝	
	3 運転管理業務支援システム用端末損料	
	リース料金(単年度)＝ × 12月＝	
	4 補修作業用機器損料	
	補修作業用機器損料＝保守点検業務費×補修作業用機器損料率	
	保守点検業務費(単年度)＝	
	補修作業用機器損料率＝	
	補修作業用機器損料＝	
	5 水質試験用機器損料	
	水質試験用機器損料(第2号明細書)＝	
計		

第2-3号 直接経費内訳書

(令和8年度)

名 称	積 算 計 算	金 額
【直接経費】	直接経費＝率計上分＋積上積算	
率計上分	率計上分＝直接業務費×直接経費率	
	直接業務費(単年度)＝	
	直接経費率＝	
	率計上分＝	
積上分	1 作業用車両損料	
	車両損料＝供用1日当り損料額×365日＋運転1時間当り損料額×運転時間	
	供用1日当り損料額＝	
	運転1時間当り損料額＝	
	運転時間＝	
	車両損料＝	
	2 水質試験用消耗品費	
	水質試験用消耗品費＝水質試験業務費×水質試験用消耗品費率	
	水質試験業務費(単年度)＝	
	水質試験用消耗品費率＝	
	水質試験用消耗品費＝	
	3 運転管理業務支援システム用端末損料	
	リース料金(単年度)＝ × 12 月 ＝	
	4 補修作業用機器損料	
	補修作業用機器損料＝保守点検業務費×補修作業用機器損料率	
	保守点検業務費(単年度)＝	
	補修作業用機器損料率＝	
	補修作業用機器損料＝	
	5 水質試験用機器損料	
	水質試験用機器損料(第2号明細書)＝	
計		

第2-4号 直接経費内訳書

(令和9年度)

名 称	積 算 計 算	金 額
【直接経費】	直接経費＝率計上分＋積上積算	
率計上分	率計上分＝直接業務費×直接経费率	
	直接業務費(単年度)＝	
	直接経费率＝	
	率計上分＝	
積上分	1 作業用車両損料	
	車両損料＝供用1日当り損料額×365日＋運転1時間当り損料額×運転時間	
	供用1日当り損料額＝	
	運転1時間当り損料額＝	
	運転時間＝	
	車両損料＝	
	2 水質試験用消耗品費	
	水質試験用消耗品費＝水質試験業務費×水質試験用消耗品费率	
	水質試験業務費(単年度)＝	
	水質試験用消耗品费率＝	
	水質試験用消耗品費＝	
	3 運転管理業務支援システム用端末損料	
	リース料金(単年度)＝ × 12 月 ＝	
	4 補修作業用機器損料	
	補修作業用機器損料＝保守点検業務費×補修作業用機器損料率	
	保守点検業務費(単年度)＝	
	補修作業用機器損料率＝	
	補修作業用機器損料＝	
	5 水質試験用機器損料	
	水質試験用機器損料(第2号明細書)＝	
計		

(令和6・7・8・9年度共通)

第2号 水質試験用機器損料 明細書

円也(原)

一金 円也(設変)

内 訳 書

名 称	形 質	単 位	数 量	単 価 (円)	金 額 (円)	摘 要
年間損料額 = ((償却費率 + 維持修理費率) / 耐用年数 + 年間管理費率) × 購入価格						
DO計	HQ430d	台	1			
分析天秤	AUX220	台	1			
アスピレーター	PSA152AB	台	1			
定温乾燥器	EO-600V	台	1			
マッフル炉	FUL252FB	台	1			
インキュベーター	SLI-700	台	1			
位相差顕微鏡	MT5310L	台	1			
純水製造装置	RFD240ND	台	1			
高圧蒸気滅菌器	CLS-32L	台	1			
超音波洗浄器	UT-55	台	1			
マニフォールド	KM-6N	台	1			
自動採水器	ISCO6712FR	台	3			
pH計	F-72S	台	1			
ウォーターバス	BS401	台	1			
低温インキュベーター	FMU-204I	台	1			

札幌市

(委託設計書 様式4)

第3-1号 補修業務費 内訳書

円也(原)

一金 円也(設変)

内 訳 書

名 称	形 質	単 位	数 量	単 価(円)	金 額(円)	摘 要
厚別水再生プラザNo.2-1初沈流入可動堰補修業務		式	1			第1号明細書
厚別水再生プラザNo.2-2初沈流入可動堰補修業務		式	1			第2号明細書
計						
その他補修業務		式	1			保守点検業務費×補修業務費率
合 計						

第3-2号 補修業務費 内訳書

円也(原)

一金 円也(設変)

内 訳 書

名 称	形 質	単 位	数 量	単 価(円)	金 額(円)	摘 要
厚別水再生プラザNo.1-1初沈流入可動堰補修業務		式	1			第3号明細書
厚別水再生プラザNo.1-2初沈流入可動堰補修業務		式	1			第4号明細書
計						
その他補修業務		式	1			保守点検業務費×補修業務費率
合 計						

第3-3号 補修業務費 内訳書

円也(原)

一金

円也(設変)

内 訳 書

名 称	形 質	単 位	数 量	単 価 (円)	金 額 (円)	摘 要
厚別水再生プラザNo.3-1初沈流入可動堰補修業務		式	1			第5号明細書
厚別水再生プラザNo.3-2初沈流入可動堰補修業務		式	1			第6号明細書
計						
その他補修業務		式	1			保守点検業務費×補修業務費率
合 計						

第3-4号 補修業務費 内訳書

円也(原)

一金 円也(設変)

内 訳 書

名 称	形 質	単 位	数 量	単 価(円)	金 額(円)	摘 要
厚別水再生プラザNo.4-1初沈流入可動堰補修業務		式	1			第7号明細書
厚別水再生プラザNo.4-2初沈流入可動堰補修業務		式	1			第8号明細書
計						
その他補修業務		式	1			保守点検業務費×補修業務費率
合 計						

第4-1号 委託業務費 内訳書

円也(原)

一金 円也(設変)

内 訳 書

名 称	形 質	単 位	数 量	単 価 (円)	金 額 (円)	摘 要
清掃業務		式	1			第1号明細書
庭園管理業務		式	1			第2号明細書
構内除雪業務		式	1			第3号明細書
貯留施設機械警備業務		式	1			第4号明細書
飲料用貯水槽清掃業務		式	1			第5号明細書
給水設備水道水水質検査業務		式	1			第6号明細書
簡易専用水道定期検査業務		式	1			第7号明細書
発電施設ばい煙測定業務		式	1			第8号明細書
消防用設備等点検業務		式	1			第10号明細書
計装設備点検業務		式	1			第11-1号明細書
天井クレーン性能検査整備業務		式	1			第14-2、3号 明細書

名 称	形 質	単 位	数 量	単 価 (円)	金 額 (円)	摘 要
自家発用エンジン潤滑油分析業務		式	1			第15-1、2号 明細書
合 計						

(令和7年度)

第4-2号 委託業務費 内訳書

円也(原)
一金 ----- 円也(設変)

内 訳 書

名 称	形 質	単 位	数 量	単 価 (円)	金 額 (円)	摘 要
清掃業務		式	1			第1号明細書
庭園管理業務		式	1			第2号明細書
構内除雪業務		式	1			第3号明細書
貯留施設機械警備業務		式	1			第4号明細書
飲料用貯水槽清掃業務		式	1			第5号明細書
給水設備水道水水質検査業務		式	1			第6号明細書
簡易専用水道定期検査業務		式	1			第7号明細書
発電施設ばい煙測定業務		式	1			第8号明細書
消防用設備等点検業務		式	1			第10号明細書
計装設備点検業務		式	1			第11-2号明細書
高圧電動機等点検業務		式	1			第12-2号明細書

名 称	形 質	単 位	数 量	単 価 (円)	金 額 (円)	摘 要
発電機絶縁診断業務		式	1			第13-2号明細書
天井クレーン性能検査 整備業務		式	1			第14-1号明細書
自家発用エンジン潤滑 油分析業務		式	1			第15-1、2号 明細書
合 計						

(令和8年度)

第4-3号 委託業務費 内訳書

円也(原)
一金 -----
円也(設変)

内 訳 書

名 称	形 質	単 位	数 量	単 価 (円)	金 額 (円)	摘 要
清掃業務		式	1			第1号明細書
庭園管理業務		式	1			第2号明細書
構内除雪業務		式	1			第3号明細書
貯留施設機械警備業務		式	1			第4号明細書
飲料用貯水槽清掃業務		式	1			第5号明細書
給水設備水道水水質検査業務		式	1			第6号明細書
簡易専用水道定期検査業務		式	1			第7号明細書
発電施設ばい煙測定業務		式	1			第8号明細書
チリングユニット点検業務		式	1			第9号明細書
消防用設備等点検業務		式	1			第10号明細書
計装設備点検業務		式	1			第11-3号明細書

名 称	形 質	単 位	数 量	単 価 (円)	金 額 (円)	摘 要
高圧電動機等点検業務		式	1			第12-1号明細書
発電機絶縁診断業務		式	1			第13-1号明細書
天井クレーン性能検査 整備業務		式	1			第14-2、3号 明細書
自家発用エンジン潤滑 油分析業務		式	1			第15-1、2号 明細書
合 計						

第4-4号 委託業務費 内訳書

円也(原)
 一金 ----- 円也(設変)

内 訳 書

名 称	形 質	単 位	数 量	単 価 (円)	金 額 (円)	摘 要
清掃業務		式	1			第1号明細書
庭園管理業務		式	1			第2号明細書
構内除雪業務		式	1			第3号明細書
貯留施設機械警備業務		式	1			第4号明細書
飲料用貯水槽清掃業務		式	1			第5号明細書
給水設備水道水水質検査業務		式	1			第6号明細書
簡易専用水道定期検査業務		式	1			第7号明細書
発電施設ばい煙測定業務		式	1			第8号明細書
消防用設備等点検業務		式	1			第10号明細書
計装設備点検業務		式	1			第11-1号明細書
天井クレーン性能検査整備業務		式	1			第14-1号明細書

名 称	形 質	単 位	数 量	単 価 (円)	金 額 (円)	摘 要
自家発用エンジン潤滑油分析業務		式	1			第15-1、2号 明細書
合 計						

第5-1号 物品調達費・技術経費・間接業務費内訳書		(令和6年度)
名 称	積 算 計 算	金 額
物品調達費	物品調達費＝保守点検業務費×物品調達費率	
	保守点検業務費(単年度)＝	
	物品調達費率＝	
	物品調達費＝	
技術経費	技術経費＝(保守点検業務費＋運転操作監視業務費＋水質試験業務費＋ その他の技術業務費)×技術経費率	
	保守点検業務費(単年度)＝	
	運転操作監視業務費(単年度)＝	
	水質試験業務費(単年度)＝	
	その他の技術業務費(単年度)＝	
	技術経費率＝技術研究に係る率＋技術報酬に係る率	
	技術研究に係る率＝	
	技術報酬に係る率＝	
	技術経費＝	
間接業務費	間接業務費＝直接業務費×間接業務費率	
	直接業務費(単年度)＝	
	間接業務費率＝	
	間接業務費＝	

第5-2号 物品調達費・技術経費・間接業務費内訳書

(令和7年度)

名 称	積 算 計 算	金 額
物品調達費	物品調達費=保守点検業務費×物品調達費率	
	保守点検業務費(単年度)=	
	物品調達費率=	
	物品調達費=	
技術経費	技術経費=(保守点検業務費+運転操作監視業務費+水質試験業務費+	
	その他の技術業務費)×技術経費率	
	保守点検業務費(単年度)=	
	運転操作監視業務費(単年度)=	
	水質試験業務費(単年度)=	
	その他の技術業務費(単年度)=	
	技術経費率=技術研究に係る率+技術報酬に係る率	
	技術研究に係る率=	
	技術報酬に係る率=	
	技術経費=	
間接業務費	間接業務費=直接業務費×間接業務費率	
	直接業務費(単年度)=	
	間接業務費率=	
	間接業務費=	

第5-3号 物品調達費・技術経費・間接業務費内訳書

(令和8年度)

名称	積算計算	金額
物品調達費	物品調達費＝保守点検業務費×物品調達費率 保守点検業務費(単年度)＝ 物品調達費率＝ 物品調達費＝	
技術経費	技術経費＝(保守点検業務費＋運転操作監視業務費＋水質試験業務費＋ その他の技術業務費)×技術経費率 保守点検業務費(単年度)＝ 運転操作監視業務費(単年度)＝ 水質試験業務費(単年度)＝ その他の技術業務費(単年度)＝ 技術経費率＝技術研究に係る率＋技術報酬に係る率 技術研究に係る率＝ 技術報酬に係る率＝ 技術経費＝	
間接業務費	間接業務費＝直接業務費×間接業務費率 直接業務費(単年度)＝ 間接業務費率＝ 間接業務費＝	

第5-4号 物品調達費・技術経費・間接業務費内訳書

(令和9年度)

名 称	積 算 計 算	金 額
物品調達費	物品調達費=保守点検業務費×物品調達費率	
	保守点検業務費(単年度)=	
	物品調達費率=	
	物品調達費=	
技術経費	技術経費=(保守点検業務費+運転操作監視業務費+水質試験業務費+	
	その他の技術業務費)×技術経費率	
	保守点検業務費(単年度)=	
	運転操作監視業務費(単年度)=	
	水質試験業務費(単年度)=	
	その他の技術業務費(単年度)=	
	技術経費率=技術研究に係る率+技術報酬に係る率	
	技術研究に係る率=	
	技術報酬に係る率=	
	技術経費=	
間接業務費	間接業務費=直接業務費×間接業務費率	
	直接業務費(単年度)=	
	間接業務費率=	
	間接業務費=	

第6-1号 諸経費内訳書

(令和6年度)

名 称	積 算 計 算	金 額
諸経費	諸経費=業務原価(単年度)×諸経费率	
	諸経费率=	
	諸経費=	

第6-2号 諸経費内訳書

(令和7年度)

名 称	積 算 計 算	金 額
諸経費	諸経費=業務原価(単年度)×諸経费率	
	諸経费率=	
	諸経費=	

第6-3号 諸経費内訳書

(令和8年度)

名 称	積 算 計 算	金 額
諸経費	諸経費=業務原価(単年度)×諸経费率	
	諸経费率=	
	諸経費=	

第6-4号 諸経費内訳書

(令和9年度)

名 称	積 算 計 算	金 額
諸経費	諸経費＝業務原価(単年度)×諸経费率	
	諸経费率＝	
	諸経費＝	

補修業務費明細書

第1号明細書
R6年度

(業務名) 厚別水再生プラザNo.2-1初沈流入可動堰補修業務

補修業務費 _____ 円

費目	工種	種別	細別	単位	数量	単価	金額	適用
補修業務								
	機械							
		直接業務費						
			材料費	式	1			第1号内訳書
			労務費	式	1			第2号内訳書
		合計 (直接業務費)						
			諸経費	式	1			第3号内訳書
	計 (補修業務費)							

第1号 材料費内訳書

一金 _____ 円也

内 訳 書

名 称	形 質	単 位	数 量	単 価	金 額	適 用
ギアドリミットスイッチ		式	1			
トルクスイッチ		式	1			
スペースヒータ		個	1			
押釦ランプステーション		式	1			
ポテンシオメータ		個	1			
R/I変換器		個	1			
セレクトスイッチ		式	1			
ランプトランス		式	1			
ターミナルスイッチ		式	1			
消耗品類 (Oリング、ボルト、 ガスケット等)		式	1			
グリース		式	1			
計						

第2号 労務費内訳書

一金 _____ 円也

内 訳 書

名 称	形 質	単 位	数 量	単 価	金 額	適 用
作業費	試運転調整含む	式	1			
計						

第3号 諸経費内訳書

一金 _____ 円也

内 訳 書

名 称	形 質	単 位	数 量	単 価	金 額	適 用
諸経費		式	1			
計						

補修業務費明細書

第2号明細書
R6年度

(業務名) 厚別水再生プラザNo.2-2初沈流入可動堰補修業務

補修業務費 _____円

費目	工種	種別	細別	単位	数量	単価	金額	適用
補修業務								
	機械							
		直接業務費						
			材料費	式	1			第1号内訳書
			労務費	式	1			第2号内訳書
		合計 (直接業務費)						
			諸経費	式	1			第3号内訳書
	計 (補修業務費)							

第1号 材料費内訳書

一金 _____ 円也

内 訳 書

名 称	形 質	単 位	数 量	単 価	金 額	適 用
ギアドリミットスイッチ		式	1			
トルクススイッチ		式	1			
スペースヒータ		個	1			
押釦ランプステーション		式	1			
ポテンションメータ		個	1			
R/I変換器		個	1			
セレクトスイッチ		式	1			
ランプトランス		式	1			
ターミナルスイッチ		式	1			
消耗品類 (Oリング、ボルト、 ガスケット等)		式	1			
グリース		式	1			
計						

第2号 労務費内訳書

一金 _____ 円也

内 訳 書

名 称	形 質	単 位	数 量	単 価	金 額	適 用
作業費	試運転調整含む	式	1			
計						

第3号 諸経費内訳書

一金 _____ 円也

内 訳 書

名 称	形 質	単 位	数 量	単 価	金 額	適 用
諸経費		式	1			
計						

補修業務費明細書

第3号明細書
R7年度

(業務名) 厚別水再生プラザNo.1-1初沈流入可動堰補修業務

補修業務費 _____円

費目	工種	種別	細別	単位	数量	単価	金額	適用
補修業務								
	機械							
		直接業務費						
			材料費	式	1			第1号内訳書
			労務費	式	1			第2号内訳書
		合計 (直接業務費)						
			諸経費	式	1			第3号内訳書
	計 (補修業務費)							

第1号 材料費内訳書

一金 _____ 円也

内 訳 書

名 称	形 質	単 位	数 量	単 価	金 額	適 用
ギアドリミットスイッチ		式	1			
トルクススイッチ		式	1			
スペースヒータ		個	1			
押釦ランプステーション		式	1			
ポテンシオメータ		個	1			
R/I変換器		個	1			
セレクトスイッチ		式	1			
ランプトランス		式	1			
ターミナルスイッチ		式	1			
消耗品類 (Oリング、ボルト、 ガスケット等)		式	1			
グリース		式	1			
計						

第2号 労務費内訳書

一金 _____ 円也

内 訳 書

名 称	形 質	単 位	数 量	単 価	金 額	適 用
作業費	試運転調整含む	式	1			
計						

補修業務費明細書

第4号明細書
R7年度

(業務名) 厚別水再生プラザNo.1-2初沈流入可動堰補修業務

補修業務費 _____円

費目	工種	種別	細別	単位	数量	単価	金額	適用
補修業務								
	機械							
		直接業務費						
			材料費	式	1			第1号内訳書
			労務費	式	1			第2号内訳書
		合計 (直接業務費)						
			諸経費	式	1			第3号内訳書
	計 (補修業務費)							

第1号 材料費内訳書

一金 _____ 円也

内 訳 書

名 称	形 質	単 位	数 量	単 価	金 額	適 用
ギアドリミットスイッチ		式	1			
トルクススイッチ		式	1			
スペースヒータ		個	1			
押釦ランプステーション		式	1			
ポテンシオメータ		個	1			
R/I変換器		個	1			
セレクトアスイッチ		式	1			
ランプトランス		式	1			
ターミナルスイッチ		式	1			
消耗品類 (Oリング、ボルト、 ガスケット等)		式	1			
グリース		式	1			
計						

第2号 労務費内訳書

一金 _____ 円也

内 訳 書

名 称	形 質	単 位	数 量	単 価	金 額	適 用
作業費	試運転調整含む	式	1			
計						

第3号 諸経費内訳書

一金 _____ 円也

内 訳 書

名 称	形 質	単 位	数 量	単 価	金 額	適 用
諸経費		式	1			
計						

補修業務費明細書

第5号明細書
R8年度

(業務名) 厚別水再生プラザNo.3-1初沈流入可動堰補修業務

補修業務費 _____円

費目	工種	種別	細別	単位	数量	単価	金額	適用
補修業務								
	機械							
		直接業務費						
			材料費	式	1			第1号内訳書
			労務費	式	1			第2号内訳書
		合計 (直接業務費)						
			諸経費	式	1			第3号内訳書
	計 (補修業務費)							

第1号 材料費内訳書

一金 _____ 円也

内 訳 書

名 称	形 質	単 位	数 量	単 価	金 額	適 用
ギアドリミットスイッチ		式	1			
トルクスイッチ		式	1			
スペースヒータ		個	1			
押釦ランプステーション		式	1			
ポテンシオメータ		個	1			
R/I変換器		個	1			
セレクトスイッチ		式	1			
ランプトランス		式	1			
ターミナルスイッチ		式	1			
消耗品 (Oリング、ボルト、 ガスケット類)		式	1			
グリース		式	1			
計						

第2号 労務費内訳書

一金 _____ 円也

内 訳 書

名 称	形 質	単 位	数 量	単 価	金 額	適 用
作業費	試運転調整含む	式	1			
計						

補修業務費明細書

第6号明細書
R8年度

(業務名) 厚別水再生プラザNo.3-2初沈流入可動堰補修業務

補修業務費 _____円

費目	工種	種別	細別	単位	数量	単価	金額	適用
補修業務								
	機械							
		直接業務費						
			材料費	式	1			第1号内訳書
			労務費	式	1			第2号内訳書
		合計 (直接業務費)						
			諸経費	式	1			第3号内訳書
	計 (補修業務費)							

第1号 材料費内訳書

一金 _____ 円也

内 訳 書

名 称	形 質	単 位	数 量	単 価	金 額	適 用
ギアドリミットスイッチ		式	1			
トルクススイッチ		式	1			
スペースヒータ		個	1			
押釦ランプステーション		式	1			
ポテンシオメータ		個	1			
R/I変換器		個	1			
セレクトスイッチ		式	1			
ランプトランス		式	1			
ターミナルスイッチ		式	1			
消耗品 (Oリング、ボルト、 ガスケット類)		式	1			
グリース		式	1			
計						

第2号 労務費内訳書

一金 _____ 円也

内 訳 書

名 称	形 質	単 位	数 量	単 価	金 額	適 用
作業費	試運転調整含む	式	1			
計						

補修業務費明細書

第7号明細書
R9年度

(業務名) 厚別水再生プラザNo.4-1初沈流入可動堰補修業務

補修業務費 _____円

費目	工種	種別	細別	単位	数量	単価	金額	適用
補修業務								
	機械							
		直接業務費						
			材料費	式	1			第1号内訳書
			労務費	式	1			第2号内訳書
		合計 (直接業務費)						
			諸経費	式	1			第3号内訳書
	計 (補修業務費)							

第1号 材料費内訳書

一金 _____ 円也

内 訳 書

名 称	形 質	単 位	数 量	単 価	金 額	適 用
ギアドリミットスイッチ		式	1			
トルクスイッチ		式	1			
スペースヒータ		個	1			
押釦ランプステーション		式	1			
ポテンシオメータ		個	1			
R/I変換器		個	1			
セレクトスイッチ		式	1			
ランプトランス		式	1			
ターミナルスイッチ		式	1			
消耗品 (Oリング、ボルト、 ガスケット類)		式	1			
グリース		式	1			
計						

第2号 労務費内訳書

一金 _____ 円也

内 訳 書

名 称	形 質	単 位	数 量	単 価	金 額	適 用
作業費	試運転調整含む	式	1			
計						

第3号 諸経費内訳書

一金 _____ 円也

内 訳 書

名 称	形 質	単 位	数 量	単 価	金 額	適 用
諸経費		式	1			
計						

補修業務費明細書

第8号明細書
R9年度

(業務名) 厚別水再生プラザNo.4-2初沈流入可動堰補修業務

補修業務費 _____ 円

費目	工種	種別	細別	単位	数量	単価	金額	適用
補修業務								
	機械							
		直接業務費						
			材料費	式	1			第1号内訳書
			労務費	式	1			第2号内訳書
		合計 (直接業務費)						
			諸経費	式	1			第3号内訳書
	計 (補修業務費)							

第1号 材料費内訳書

一金 _____ 円也

内 訳 書

名 称	形 質	単 位	数 量	単 価	金 額	適 用
ギアドリミットスイッチ		式	1			
トルクスイッチ		式	1			
スペースヒータ		個	1			
押釦ランプステーション		式	1			
ポテンシオメータ		個	1			
R/I変換器		個	1			
セレクトスイッチ		式	1			
ランプトランス		式	1			
ターミナルスイッチ		式	1			
消耗品 (Oリング、ボルト、 ガスケット類)		式	1			
グリース		式	1			
計						

第2号 労務費内訳書

一金 _____ 円也

内 訳 書

名 称	形 質	単 位	数 量	単 価	金 額	適 用
作業費	試運転調整含む	式	1			
計						

第3号 諸経費内訳書

一金 円也

内 訳 書

名 称	形 質	単 位	数 量	単 価	金 額	適 用
諸経費		式	1			
計						

業務委託費総括表（庁舎清掃、複数年契約）

職務名 厚別水再生プラザほか4施設清掃業務

		(円)				
		(凡例)				
業務価格(年額)	業務価格(月額)	通常清掃費	業務原価	直接業務費	直接人件費	
					直接物品費	
				業務管理費		
			一般管理費等			
		その他（諸経費込業務）(1)				
		その他（諸経費込業務）(2)				

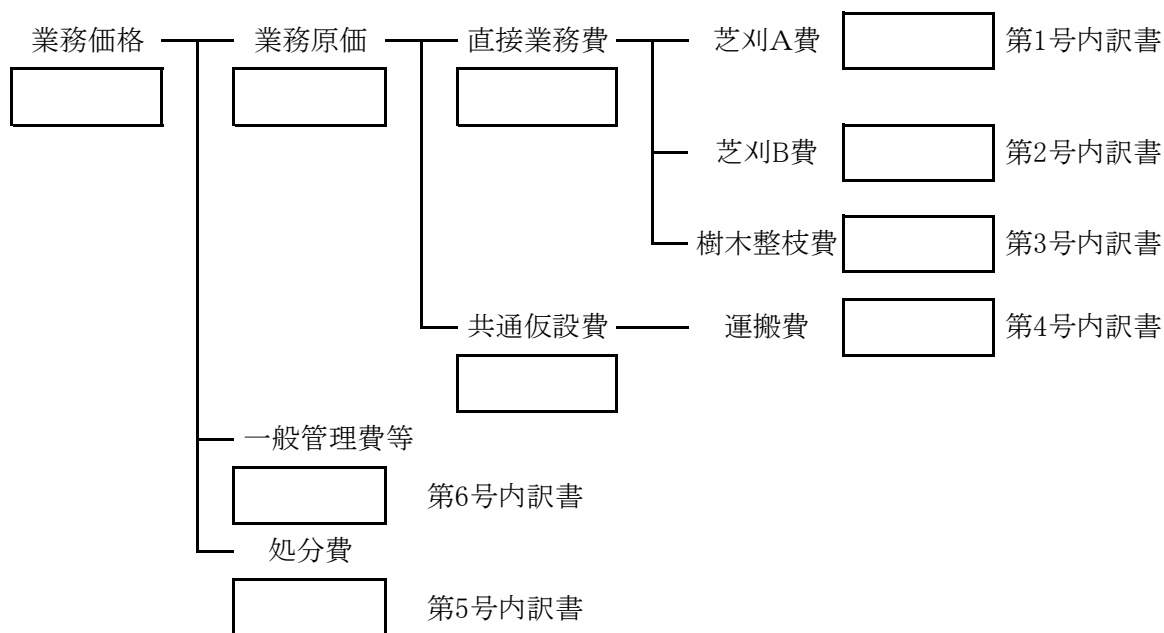
業務内訳書(厚別水再生プラザほか4施設清掃業務)

名 称	数 量	単 位	単 価	金 額	備 考
1 通常清掃人件費					
清掃員A	4.3	人			
清掃員B	3.0	人			
清掃員C	5.1	人			
直接人件費(月額)					①
2 諸経費					
直接物品費					②
率分	経費率	%			
高所安全対策費					
(直接業務費)					③=①+②
業務管理費	経費率	%			④=③×経費率
(業務原価)					⑦=③+④
一般管理費等	経費率	%			⑧=⑦×経費率
計					⑨=②+④+⑧
3 その他(諸経費込業務)					
(1)管財部長が別に定めるもの(単価提示業務)					
カーペット清掃	2.0	m ²			11.8 m ² × 2 回
窓ガラス清掃費(低所・両面)	28.5	m ²			342.1 m ² × 1 回
小計(月額)					⑩
(2)その他業務分<<(1)以外の業務>>					
床磨き清掃 普通床①	55.2	m ²			662.5 m ² × 1 回
床磨き清掃 普通床②	172.0	m ²			1,032.0 m ² × 2 回
床磨き清掃 帯電防止床	61.3	m ²			367.8 m ² × 2 回
窓枠清掃費	22.8	m ²			273.7 m ² × 1 回
小計(月額)					⑪
総 計					= ①+⑨+⑩+⑪

厚別水再生プラザほか3施設庭園管理業務

厚別水再生プラザほか3施設庭園管理業務総括表

(一金) 円



(委託設計書 様式3)

第1号 芝刈A費内訳書

一金 円

名称	形質	単位	数量	単価	金額	摘要
芝刈り工 A	ロータリモア D=10km	m ²	(3回) 13,400	(100m2当り)		
芝刈り工 A	刈払機 D=10km	m ²	(3回) 19,300	(100m2当り)		
計						

第2号 芝刈B費内訳書

一金 円

名称	形質	単位	数量	単価	金額	摘要
芝刈り工 B	ロータリモア D=10km	m ²	(2回) 8,880	(100m2当り)		
芝刈り工 B	刈払機 D=10km	m ²	(2回) 11,300	(100m2当り)		
計						

第3号 樹木整枝費内訳書

一金 円

名称	形質	単位	数量	単価	金額	摘要
樹木整枝	C=31~60cm D=10km	本	22			
樹木整枝	C=61~90cm D=10km	本	26			
樹木整枝	C=91~105cm D=10km	本	31			
樹木整枝	C=106~120cm D=10km	本	6			
計						

第4号 運搬費内訳書

一金 円

名称	形質	単位	数量	単価	金額	摘要
運搬費	2tトラック	h	28			
計						

第5号 処分費内訳書

一金 円

名称	形質	単位	数量	単価	金額	摘要
処分費	芝	t	19.5			
処分費	枝	t	2.66			
計						

第6号 一般管理費等内訳書

一金 円

名称	積算計算	金額
一般管理費等		

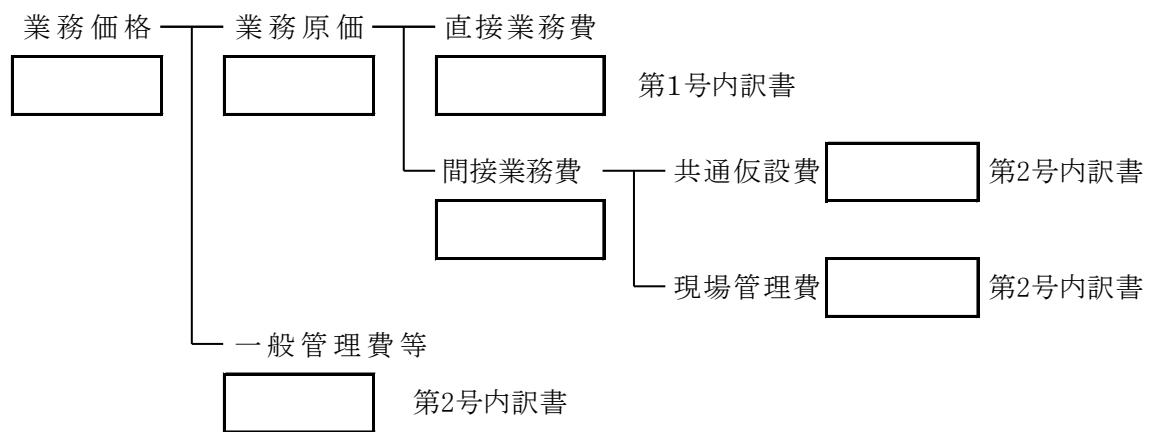
札幌市

(委託設計書 様式4)

厚別水再生プラザほか3施設構内除雪業務

厚別水再生プラザほか3施設構内除雪業務総括表

(一金) 円



第 1 号 直接業務費内訳書

一金 _____ 円

厚別水再生プラザほか3施設構内除雪業務

名 称	形 質	単 位	数 量	単 価	金 額	摘 要
除 雪 A	タイヤショベル 2.1m ³ 可変プラウ	回	21	(1回当たり)		
除 雪 B	タイヤショベル 2.1m ³ 可変プラウ	回	18	(1回当たり)		
除 雪 C	タイヤショベル 2.1m ³ 可変プラウ	回	18	(1回当たり)		
除 雪 D	タイヤショベル 2.1m ³ 可変プラウ	回	19	(1回当たり)		
計						

(委託設計書 様式4-1)

第2号 諸経費内訳書

厚別水再生プラザほか3施設構内除雪業務

名称	積算	計	算	金額
共通仮設費	%			
				円
現場管理費	%			
				円
一般管理費等	%			
				円

(委託設計書 様式5)

厚別水再生プラザ 貯留施設機械警備業務

厚別水再生プラザ 貯留施設機械警備業務

一金 円

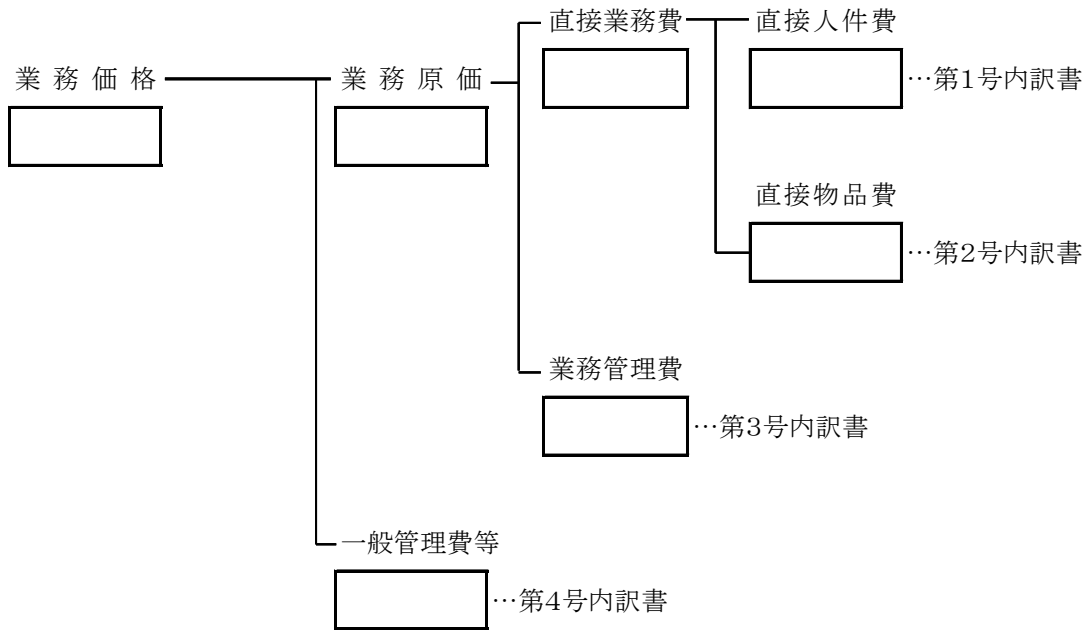
業務価格	待機料金	単価(円/月)	月数
<input type="text"/>	<input type="text"/>	<input type="text"/>	12

厚別水再生プラザ 飲料用貯水槽清掃業務

厚別水再生プラザ 飲料用貯水槽清掃業務総括表

一金

円



第 1 号 直接人件費 内訳書

一金 円

名 称	形 質	単 位	数 量	単 価	金 額	摘 要
保全技術員		人	2.0			第1号人工明細書
保全技術員補		人	6.7			
計						

第 2 号 直接物品費 内訳書

一金 円

名 称	形 質	単 位	数 量	単 価	金 額	摘 要
物品費	率分	式	1			直接人件費 × %
計						

第 3 号 業務管理費 内訳書

一金 円

名 称	形 質	単 位	数 量	単 価	金 額	摘 要
管理費	率分	式	1			直接業務費 × %
計						

第 4 号 一般管理費等 内訳書

一金 円

名 称	形 質	単 位	数 量	単 価	金 額	摘 要
一般管理費等	率分	式	1			業務原価× %
計						

第 1 号 人工明細書

施 設 名	有 効 容 量	基	人 工	
			保 全 技 術 員	保 全 技 術 員 補
厚別水再生プラザ	14.6 m ³	1	1.1	3.6
	2.0 m ³	1	0.9	3.1
計	-	2	2.0	6.7

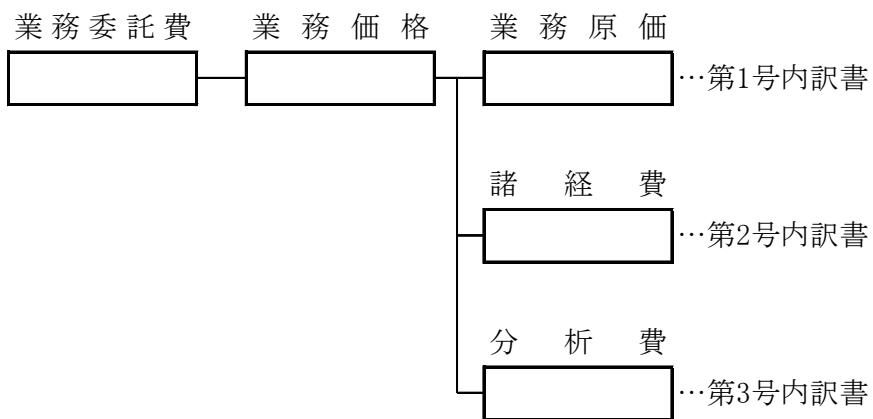
札 幌 市

(委託設計書 様式5)

厚別水再生プラザ 給水設備水道水水質検査業務

厚別水再生プラザ 給水設備水道水水質検査業務総括表

一金 円



第 1 号 業務原価 内訳書

一金 円

名 称	積 算 計 算 書	金 額
検体採取費		
1 労務費		
ア 技師	$1\text{検体} \times 0.1\text{人} / \text{検体} = 0.1 \text{ 人}$ $0.1 \text{ 人} \times \text{円} / \text{人} = \text{円}$	
イ 技師補	$1\text{検体} \times 0.1\text{人} / \text{検体} = 0.1 \text{ 人}$ $0.1 \text{ 人} \times \text{円} / \text{人} = \text{円}$	
計 (ア+イ)		円
2 ライトバン運転費		
ア 損料	$\text{供用1日当り換算値損料額} \times \text{供用日数}$ $= \text{円}$	
イ 燃料費	$\text{時間燃料使用量} \times 1\text{日運転時間} \times \text{燃料単価}$ $= \text{円}$	
計 (ア+イ)		円
合 計		円

(委託設計書 様式5)

厚別水再生プラザ 簡易専用水道定期検査業務

厚別水再生プラザ 簡易専用水道定期検査業務

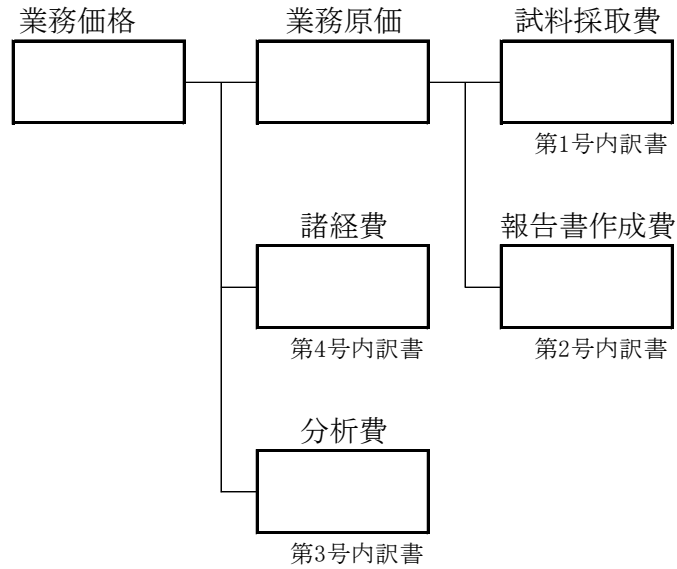
一金 円

業務価格	検査料金
<input type="text"/>	<input type="text"/>

厚別水再生プラザ発電施設ばい煙測定業務

厚別水再生プラザ発電施設ばい煙測定業務総括表

(一 金) _____ 円



第 1 号 試料採取費 内訳書

一金 円

名 称	形 質	単 位	数 量	単 価	金 額	摘 要
労務費		式	1			
ライトバン 運転費	1,500cc	式	1			
計						

第 2 号 報告書作成費 内訳書

一金 円

名 称	形 質	単 位	数 量	単 価	金 額	摘 要
技 師	測量技師	人	1.0			
技師補	測量技師補	人	1.0			
計						

厚別水再生プラザ チリングユニット点検業務

厚別水再生プラザ チリングユニット点検業務総括表

一 金 円

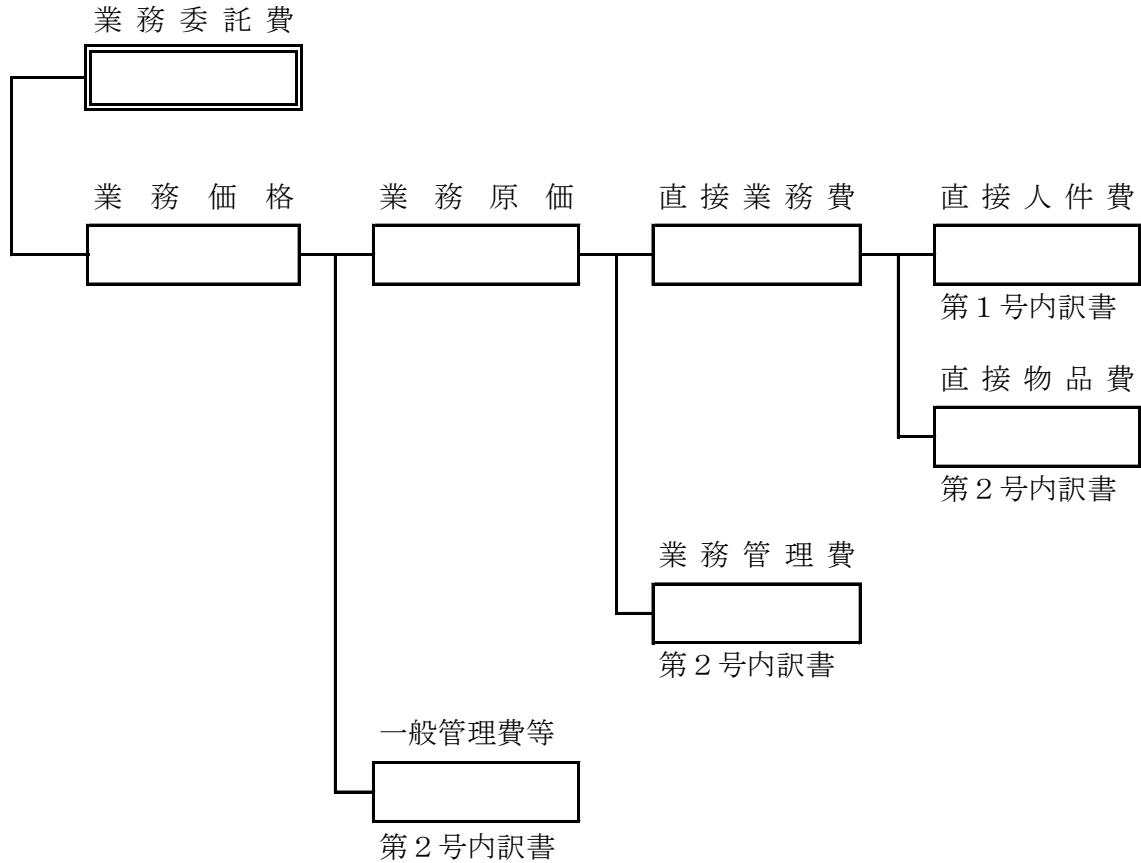
業務委託費 — 業務価格 — チリングユニット点検業務 —
 第1号内訳書

業務委託費総括表

(令和6・7・8・9年度共通)

(役務名) 厚別水再生プラザほか5施設消防用設備等点検業務

(一金) 円



第 1 号 直接人件費 内訳書

一金 円

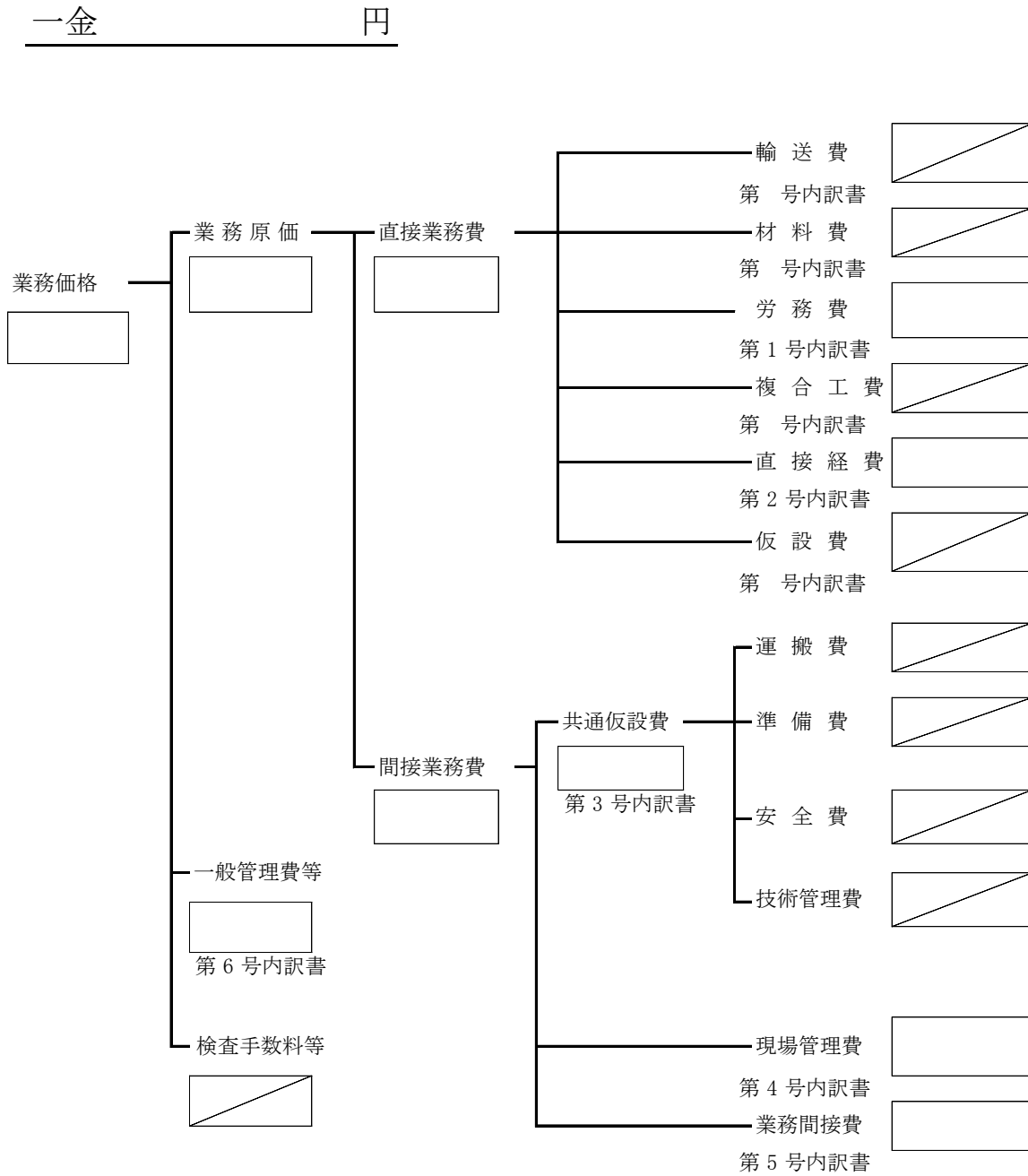
名 称	形 質	単 位	数 量	単 価	金 額	摘 要
1. 厚別水再生プラザ	保全技師補	人	48.0			
2. 野津幌川雨水ポンプ場	保全技師補	人	28.8			
3. 川北中継ポンプ場	保全技師補	人	7.5			
4. 厚別川雨水ポンプ場	保全技師補	人	20.2			
5. 汚水調整池	保全技師補	人	5.2			
6. 厚別水再生プラザ貯留施設	保全技師補	人	7.6			
合 計						

第 2 号 諸経費 内訳書

名 称	積 算 計 算 書	金 額
直接物品費	直接人件費 × 直接物品費率 粉末消火設備放出試験用窒素ガス × 10m3 小 計	
業務管理費	直接業務費 × 業務管理費率	
一般管理費等	業務原価 × 一般管理費等率	

厚別水再生プラザほか4施設計装設備点検業務

厚別水再生プラザほか4施設計装設備点検業務総括表



第 2 号 直接経費内訳書

名 称	積 算 計 算	金 額
機械経費	軽微な機械器具の損料 = 直接労務費 × %	
		円

第 号 仮設費内訳書

名 称	積 算 計 算	金 額
仮 設 費		

第 3 号 共 通 仮 設 費 内 訳 書

名 称	積 算 計 算	金 額
共通仮設費	共通仮設費 = 直接業務費 × 共通仮設費率	
		円

第 4 号 現 場 管 理 費 内 訳 書

名 称	積 算 計 算	金 額
現場管理費	現場管理費 = (直接業務費 + 共通仮設費) × 現場管理費率	
		円

第 5 号 業 務 間 接 費 内 訳 書

名 称	積 算 計 算	金 額
業務間接費	業務間接費 = 技術労務費 × %	
		円

第 6 号 一 般 管 理 費 等 内 訳 書

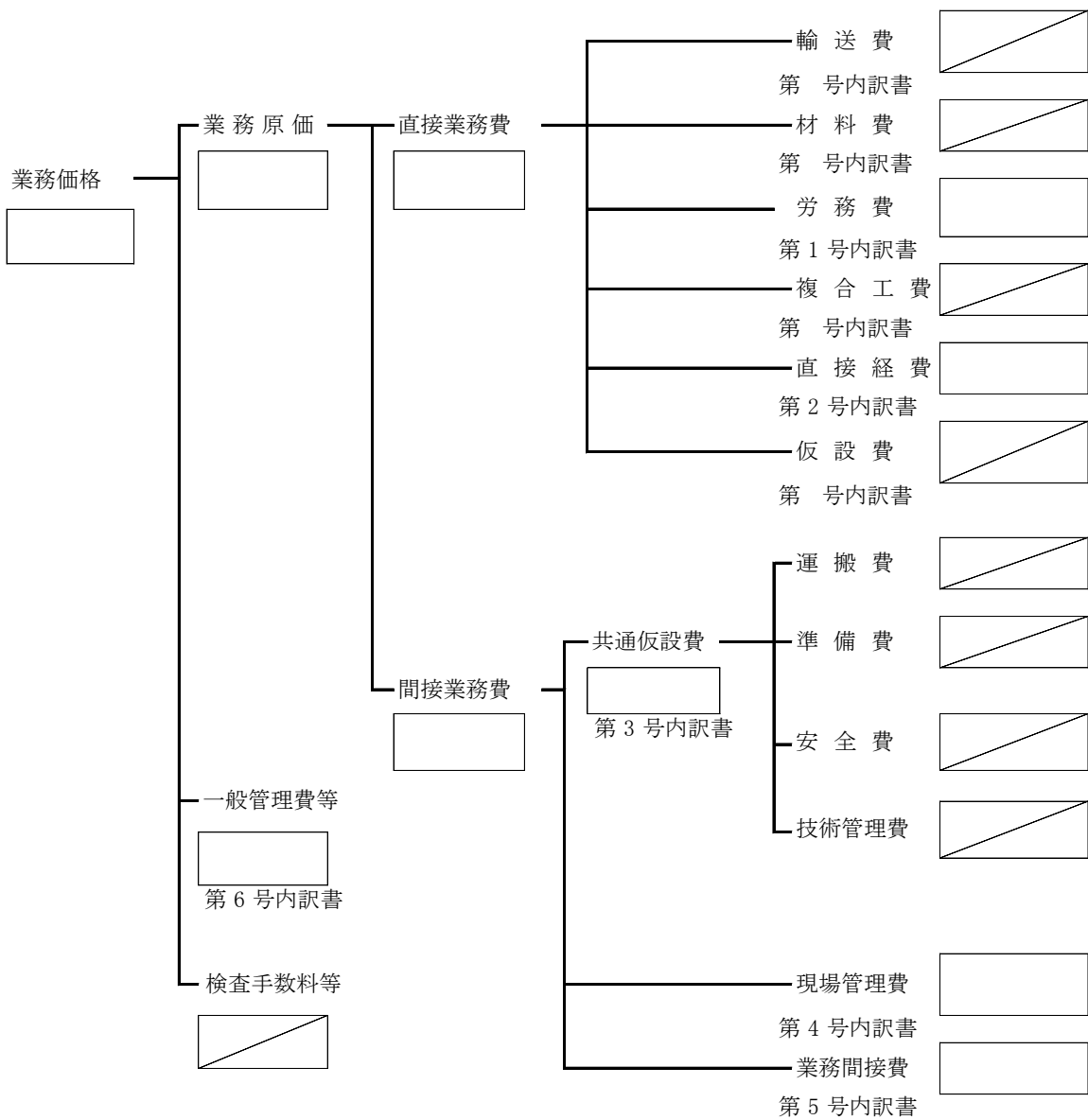
名 称	積 算 計 算	金 額
一般管理費等	一般管理費等 = 業務原価 × 一般管理費等率	
		円

名 称	積 算 計 算	金 額

厚別水再生プラザほか4施設計装設備点検業務

厚別水再生プラザほか4施設計装設備点検業務総括表

一金 円



第 2 号 直接経費内訳書

名 称	積 算 計 算	金 額
機械経費	軽微な機械器具の損料 = 直接労務費 × %	
		円

第 号 仮設費内訳書

名 称	積 算 計 算	金 額
仮 設 費		

第 3 号 共 通 仮 設 費 内 訳 書

名 称	積 算 計 算	金 額
共通仮設費	共通仮設費 = 直接業務費 × 共通仮設費率	
		円

第 4 号 現 場 管 理 費 内 訳 書

名 称	積 算 計 算	金 額
現場管理費	現場管理費 = (直接業務費 + 共通仮設費) × 現場管理費率	
		円

第 5 号 業 務 間 接 費 内 訳 書

名 称	積 算 計 算	金 額
業務間接費	業務間接費 = 技術労務費 × %	
		円

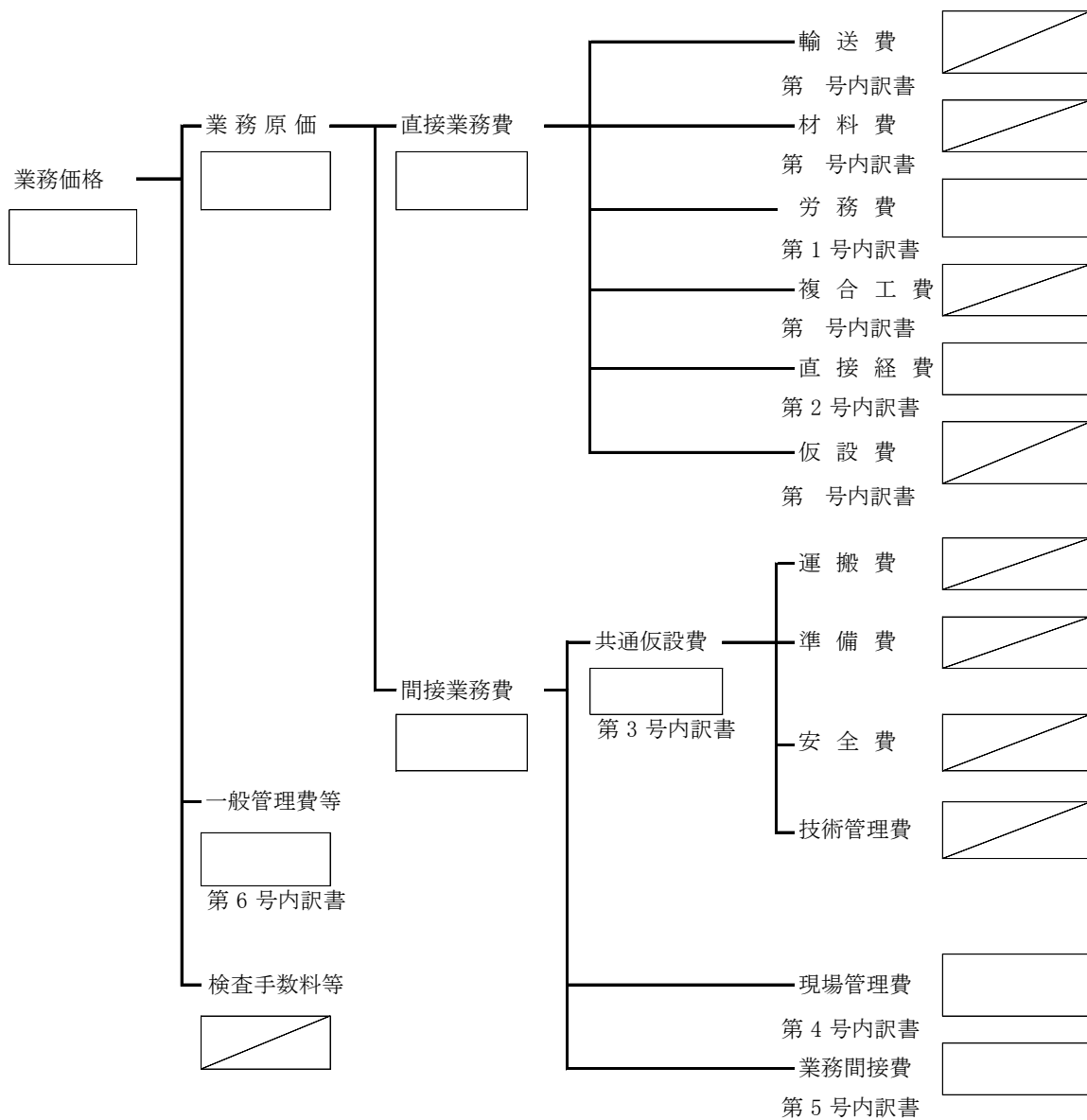
第 6 号 一 般 管 理 費 等 内 訳 書

名 称	積 算 計 算	金 額
一般管理費等	一般管理費等 = 業務原価 × 一般管理費等率	
		円
名 称	積 算 計 算	金 額

厚別水再生プラザほか4施設計装設備点検業務

厚別水再生プラザほか4施設計装設備点検業務総括表

一金 円



第 2 号 直接経費内訳書

名 称	積 算 計 算	金 額
機械経費	軽微な機械器具の損料 = 直接労務費 × %	
		円

第 号 仮設費内訳書

名 称	積 算 計 算	金 額
仮 設 費		

第 3 号 共 通 仮 設 費 内 訳 書

名 称	積 算 計 算	金 額
共通仮設費	共通仮設費 = 直接業務費 × 共通仮設費率	
		円

第 4 号 現 場 管 理 費 内 訳 書

名 称	積 算 計 算	金 額
現場管理費	現場管理費 = (直接業務費+共通仮設費) × 現場管理費率	
		円

第 5 号 業 務 間 接 費 内 訳 書

名 称	積 算 計 算	金 額
業務間接費	業務間接費 = 技術労務費 × %	
		円

第 6 号 一 般 管 理 費 等 内 訳 書

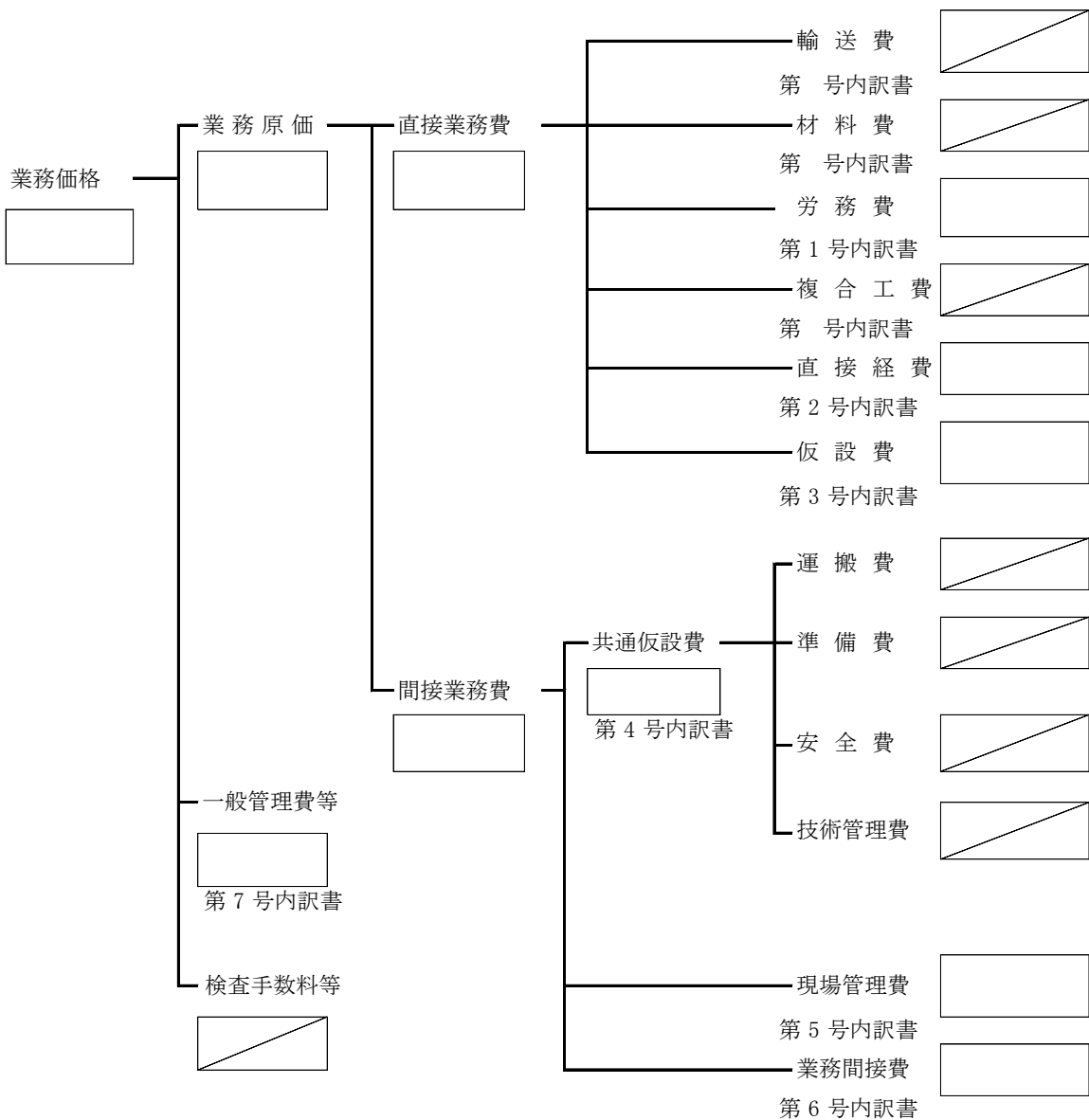
名 称	積 算 計 算	金 額
一般管理費等	一般管理費等 = 業務原価 × 一般管理費等率	
		円

名 称	積 算 計 算	金 額

厚別水再生プラザほか 高圧電動機等点検業務

厚別水再生プラザほか 高圧電動機等点検業務総括表

一金 円



第 2 号 直接経費内訳書

名 称	積 算 計 算	金 額
機械経費	軽微な機械器具の損料 = 直接労務費 × %	
		円

第 3 号 仮設費内訳書

名 称	積 算 計 算	金 額
仮 設 費	仮設費 =(輸送費から直接経費までの計)×仮設費率	
		円

第 4 号 共 通 仮 設 費 内 訳 書

名 称	積 算 計 算	金 額
共通仮設費	共通仮設費 = 直接業務費 × 共通仮設費率	
		円

第 5 号 現 場 管 理 費 内 訳 書

名 称	積 算 計 算	金 額
現場管理費	現場管理費 = (直接業務費 + 共通仮設費) × 現場管理費率	
		円

第 6 号 業 務 間 接 費 内 訳 書

名 称	積 算 計 算	金 額
業務間接費	業務間接費 = 技術労務費 × %	
		円

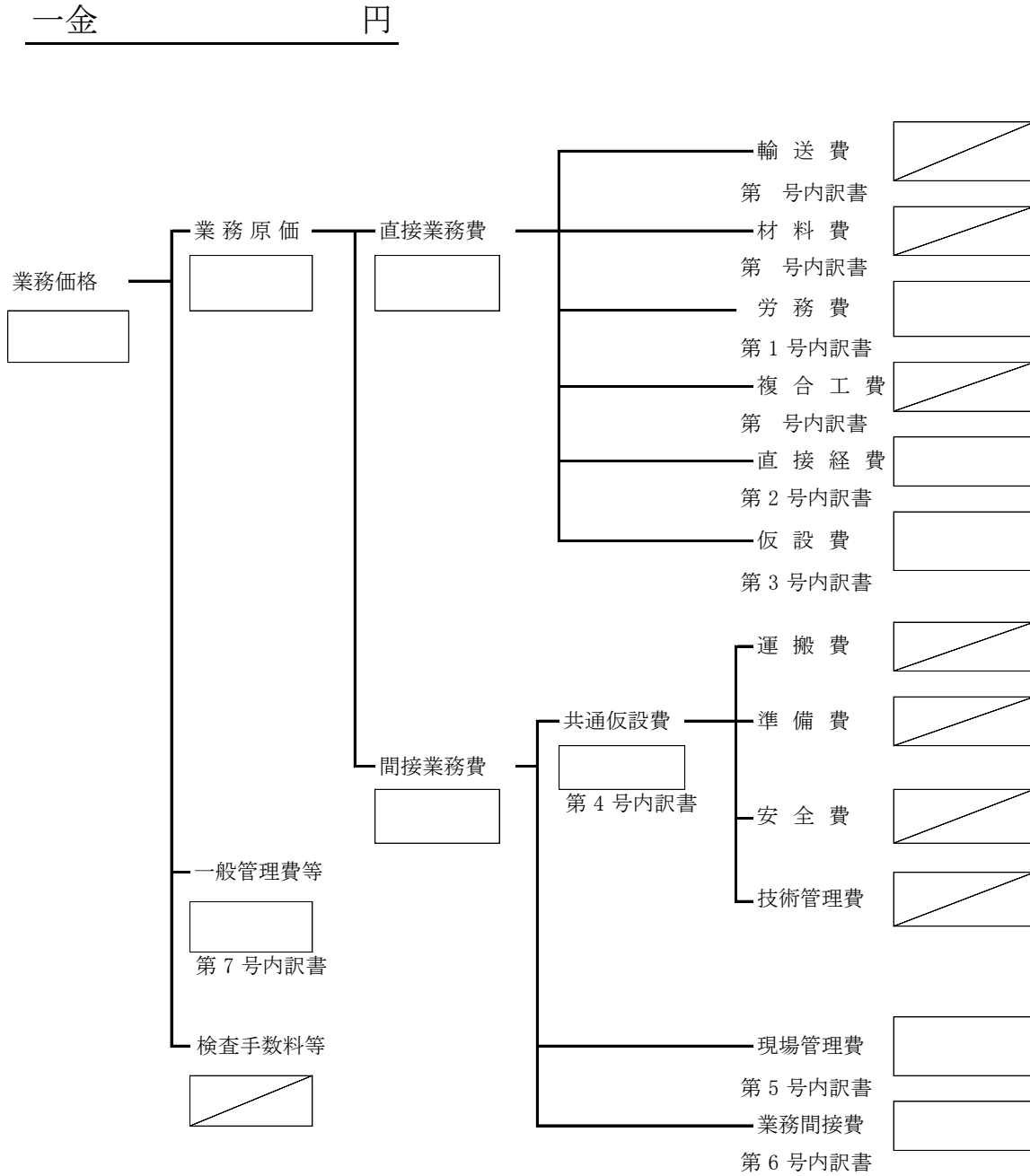
第 7 号 一 般 管 理 費 等 内 訳 書

名 称	積 算 計 算	金 額
一般管理費等	一般管理費等 = 業務原価 × 一般管理費等率	
		円

名 称	積 算 計 算	金 額

厚別川雨水ポンプ場 高圧電動機等点検業務

厚別川雨水ポンプ場 高圧電動機等点検業務総括表



第 2 号 直接経費内訳書

名 称	積 算 計 算	金 額
機械経費	軽微な機械器具の損料 = 直接労務費 × %	
		円

第 3 号 仮設費内訳書

名 称	積 算 計 算	金 額
仮 設 費	仮設費 =(輸送費から直接経費までの計) × 仮設費率	
		円

第 4 号 共 通 仮 設 費 内 訳 書

名 称	積 算 計 算	金 額
共通仮設費	共通仮設費 = 直接業務費 × 共通仮設費率	
		円

第 5 号 現 場 管 理 費 内 訳 書

名 称	積 算 計 算	金 額
現場管理費	現場管理費 = (直接業務費 + 共通仮設費) × 現場管理費率	
		円

第 6 号 業 務 間 接 費 内 訳 書

名 称	積 算 計 算	金 額
業務間接費	業務間接費 = 技術労務費 × %	
		円

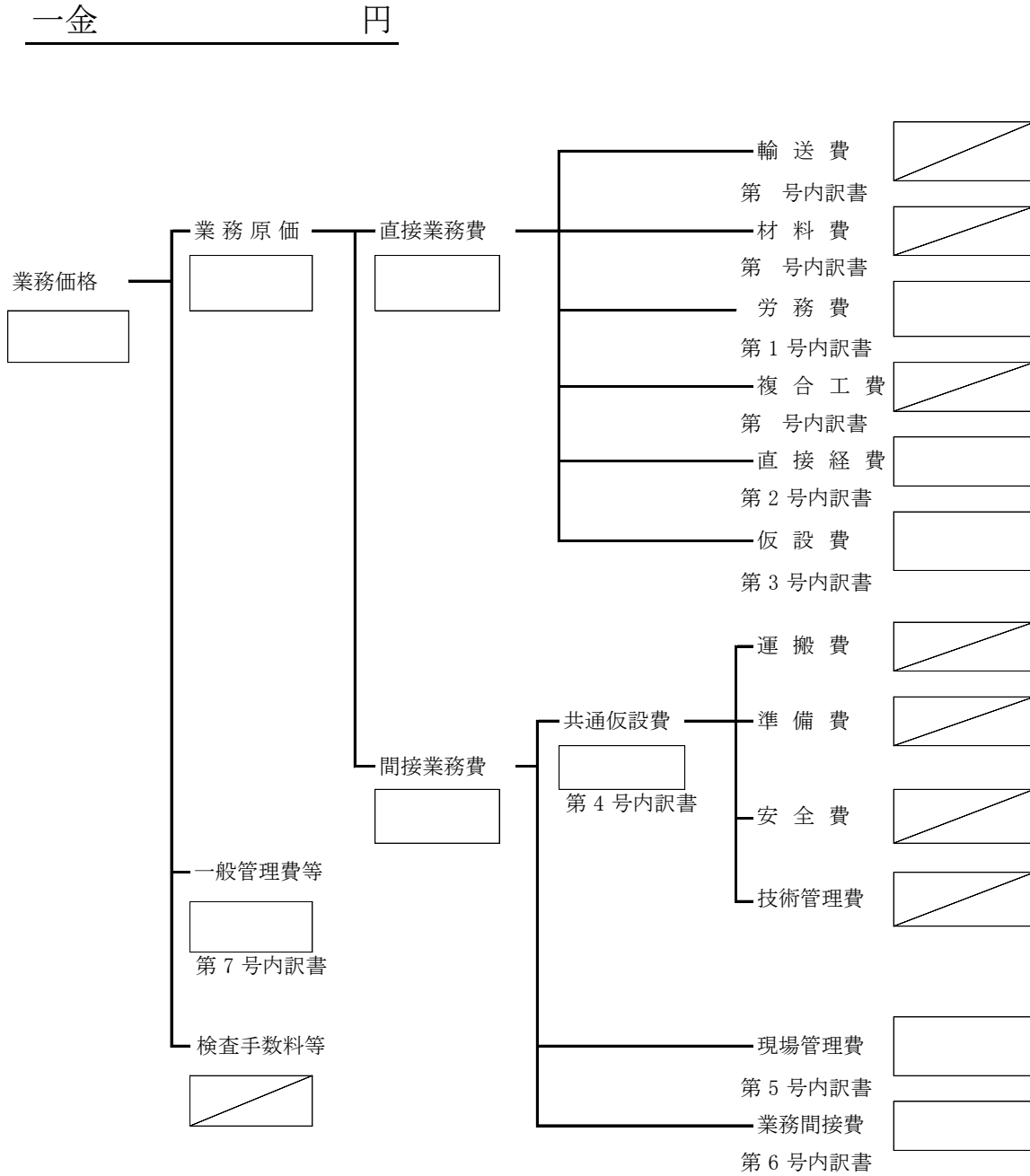
第 7 号 一 般 管 理 費 等 内 訳 書

名 称	積 算 計 算	金 額
一般管理費等	一般管理費等 = 業務原価 × 一般管理費等率	
		円

名 称	積 算 計 算	金 額

厚別水再生プラザ 発電機絶縁診断業務

厚別水再生プラザ 発電機絶縁診断業務総括表



第 2 号 直接経費内訳書

名 称	積 算 計 算	金 額
機械経費	軽微な機械器具の損料 = 直接労務費 × %	
		円

第 3 号 仮設費内訳書

名 称	積 算 計 算	金 額
仮 設 費	仮設費 =(輸送費から直接経費までの計) × 仮設費率	
		円

第 4 号 共 通 仮 設 費 内 訳 書

名 称	積 算 計 算	金 額
共通仮設費	共通仮設費 = 直接業務費 × 共通仮設費率	
		円

第 5 号 現 場 管 理 費 内 訳 書

名 称	積 算 計 算	金 額
現場管理費	現場管理費 = (直接業務費 + 共通仮設費) × 現場管理費率	
		円

第 6 号 業 務 間 接 費 内 訳 書

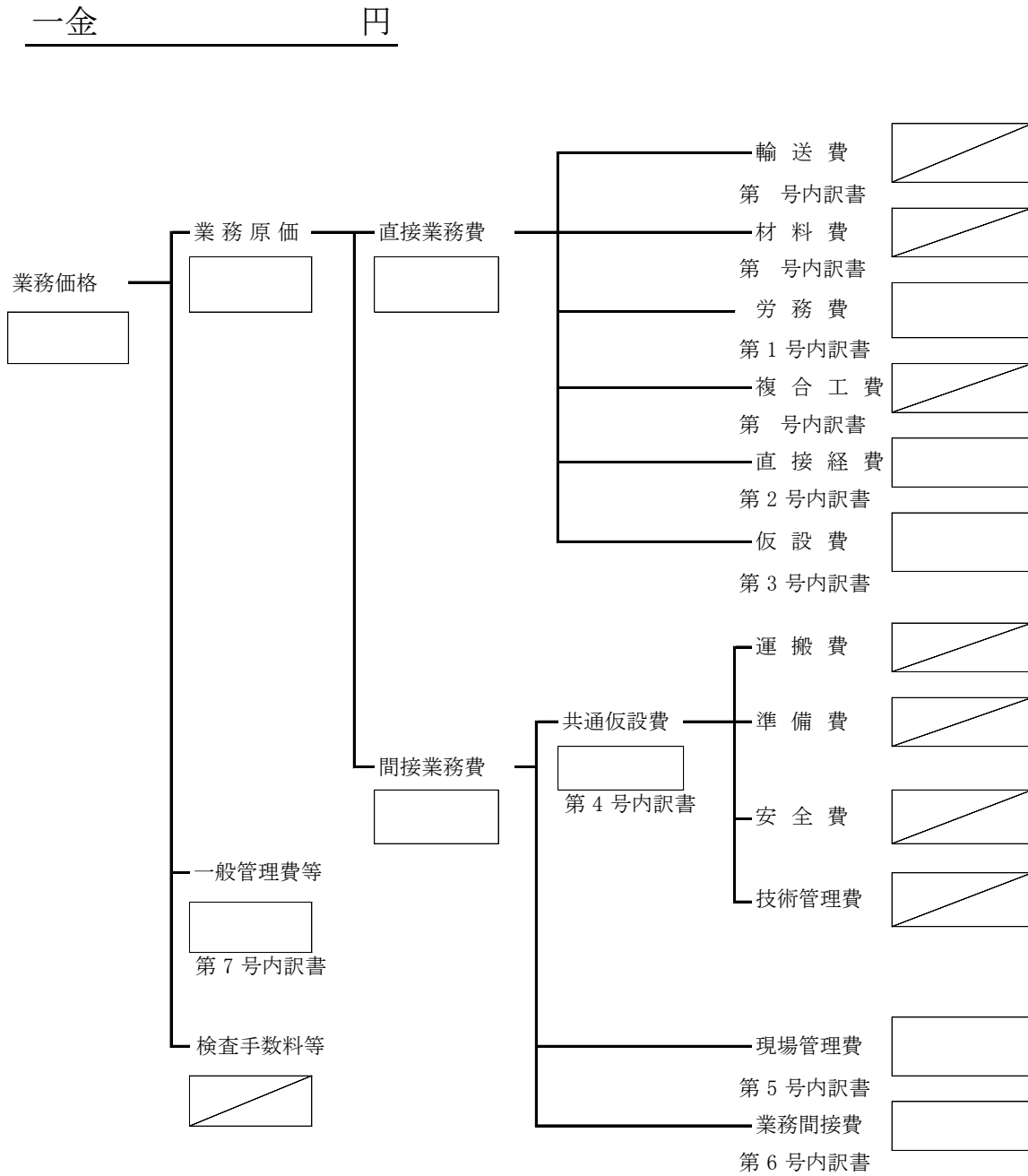
名 称	積 算 計 算	金 額
業務間接費	業務間接費 = 技術労務費 × %	
		円

第 7 号 一 般 管 理 費 等 内 訳 書

名 称	積 算 計 算	金 額
一般管理費等	一般管理費等 = 業務原価 × 一般管理費等率	
		円
名 称	積 算 計 算	金 額

川北中継ポンプ場 発電機絶縁診断業務

川北中継ポンプ場 発電機絶縁診断業務総括表



第 2 号 直接経費内訳書

名 称	積 算 計 算	金 額
機械経費	軽微な機械器具の損料 = 直接労務費 × %	
		円

第 3 号 仮設費内訳書

名 称	積 算 計 算	金 額
仮 設 費	仮設費 =(輸送費から直接経費までの計) × 仮設費率	
		円

第 4 号 共 通 仮 設 費 内 訳 書

名 称	積 算 計 算	金 額
共通仮設費	共通仮設費 = 直接業務費 × 共通仮設費率	
		円

第 5 号 現 場 管 理 費 内 訳 書

名 称	積 算 計 算	金 額
現場管理費	現場管理費 = (直接業務費 + 共通仮設費) × 現場管理費率	
		円

第 6 号 業 務 間 接 費 内 訳 書

名 称	積 算 計 算	金 額
業務間接費	業務間接費 = 技術労務費 × %	
		円

野津幌川雨水ポンプ場 天井クレーン性能検査整備業務

野津幌川雨水ポンプ場 天井クレーン性能検査整備業務総括表

一金		円	
業務価格	業務原価	直接業務費	輸送費
<input type="text"/>	<input type="text"/>	<input type="text"/>	<input type="text"/>
			第1号内訳書
			材料費
			<input type="text"/>
			第2号内訳書
			労務費
			<input type="text"/>
			第3号内訳書
			複合工費
			<input type="text"/>
			第 号内訳書
			直接経費
			<input type="text"/>
			第4号内訳書
		間接業務費	共通仮設費
		<input type="text"/>	<input type="text"/>
			第5号内訳書
			現場管理費
			<input type="text"/>
			第6号内訳書
			業務間接費
			<input type="text"/>
			第 号内訳書
	一般管理費等		
	<input type="text"/>		
	第7号内訳書		
	検査手数料		
	<input type="text"/>		
	第8号内訳書		

第 1 号 輸送費 内訳書

一金 円

名 称	形 質	単 位	数 量	単 価	金 額	摘 要
ウエイト運搬費	20 t 往復	t	40.0			
計						

第 2 号 材料費 内訳書

一金 円

名 称	形 質	単 位	数 量	単 価	金 額	摘 要
オイル	ギヤ油相当GL-3	L	35.0			
グリス	1種0号相当	kg	15.0			
計						

第 3 号 直接労務費 内訳書

一金 円

名 称	形 質	単 位	数 量	単 価	金 額	摘 要
設備機械工		人工	7.0			
電 工		人工	1.0			
普通作業員		人工	1.0			
計						

第 号 内訳書

一金 円

名 称	形 質	単 位	数 量	単 価	金 額	摘 要

第 5 号 共通仮設費内訳書

名 称	積 算 計 算	金 額
共通仮設費	共通仮設費 = 直接業務費 × 共通仮設費率	
	共通仮設費率 =	
	共通仮設費 = ×	
	計 =	

第 6 号 現場管理費内訳書

名 称	積 算 計 算	金 額
現場間接費	現場管理費 = (直接業務費 + 共通仮設費) × 現場管理費率	
	現場管理費率 =	
	現場管理費 = ×	

第 7 号 一般管理費等内訳書

名 称	積 算 計 算	金 額
一般管理費等	一般管理費等 = 業務原価 × 一般管理費等率	
	一般管理費等率 =	
	一般管理費等 = ×	

第 8 号 検査手数料		
名 称	積 算 計 算	金 額
検査手数料	20ton	
	税抜	

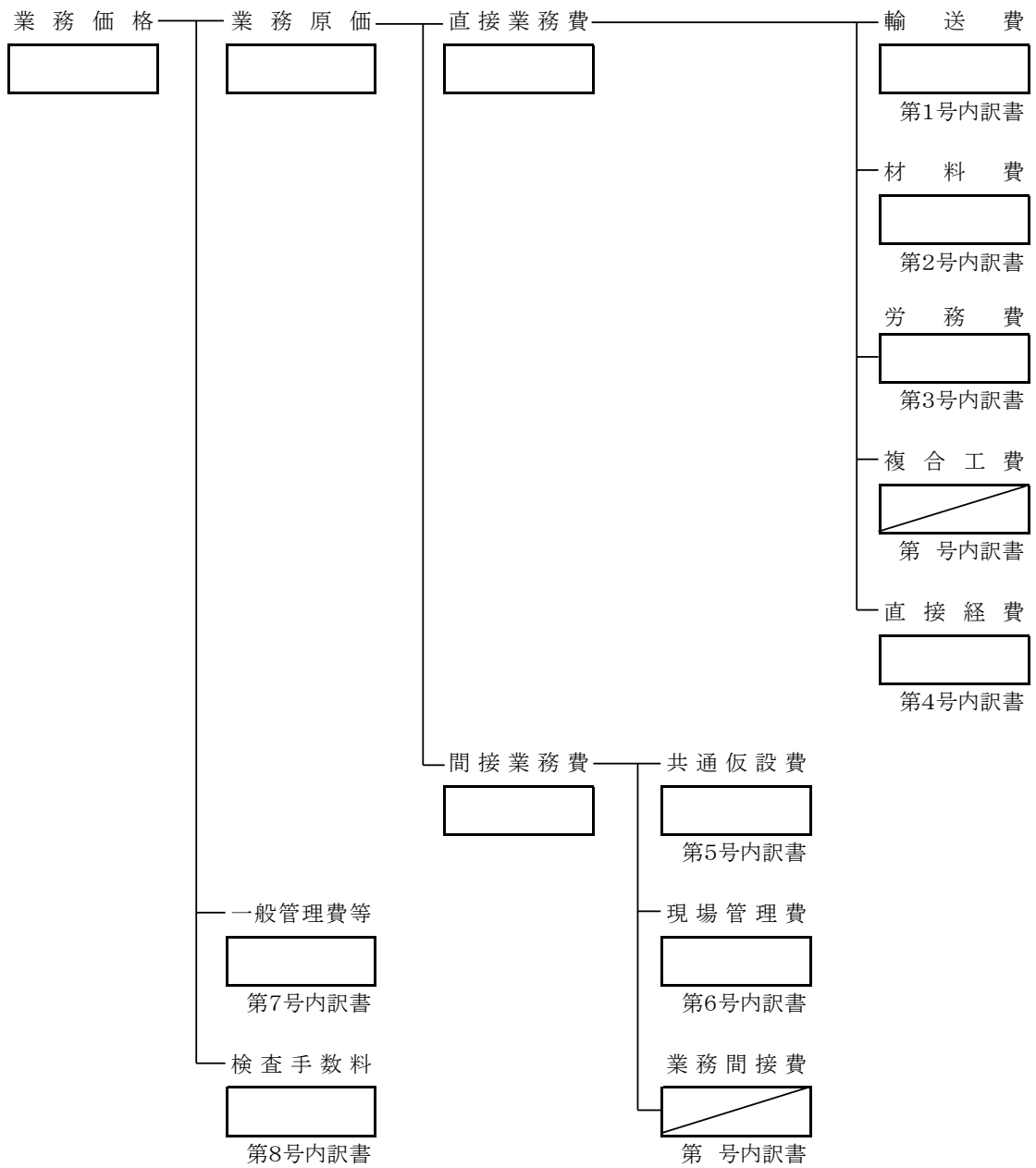
第 号		
名 称	積 算 計 算	金 額

第 号		
名 称	積 算 計 算	金 額

川北中継ポンプ場 天井クレーン性能検査整備業務

川北中継ポンプ場 天井クレーン性能検査整備業務総括表

一金 円



第 1 号 輸送費 内訳書

一金 円

名 称	形 質	単 位	数 量	単 価	金 額	摘 要
ウエイト運搬費	16 t 往復	t	32.0			
計						

第 2 号 材料費 内訳書

一金 円

名 称	形 質	単 位	数 量	単 価	金 額	摘 要
オイル	ギヤ油相当GL-3	L	10.0			
グリス	1種0号相当	kg	10.0			
計						

第 3 号 直接労務費 内訳書

一金 円

名 称	形 質	単 位	数 量	単 価	金 額	摘 要
設備機械工		人工	7.0			
電 工		人工	1.0			
普通作業員		人工	1.0			
計						

第 号 内訳書

一金 円

名 称	形 質	単 位	数 量	単 価	金 額	摘 要

第 5 号 共通仮設費内訳書

名 称	積 算 計 算	金 額
共通仮設費	共通仮設費 = 直接業務費 × 共通仮設費率	
	共通仮設費率 =	
	共通仮設費 = ×	
	計 =	

第 6 号 現場管理費内訳書

名 称	積 算 計 算	金 額
現場管理費	現場管理費 = (直接業務費 + 共通仮設費) × 現場管理費率	
	現場管理費率 =	
	現場管理費 = ×	

第 7 号 一般管理費等内訳書

名 称	積 算 計 算	金 額
一般管理費等	一般管理費等 = 業務原価 × 一般管理費等率	
	一般管理費等率 =	
	一般管理費等 = ×	

第 8 号 検査手数料

名 称	積 算 計 算	金 額
検査手数料	16ton	
	税抜	

第 号

名 称	積 算 計 算	金 額

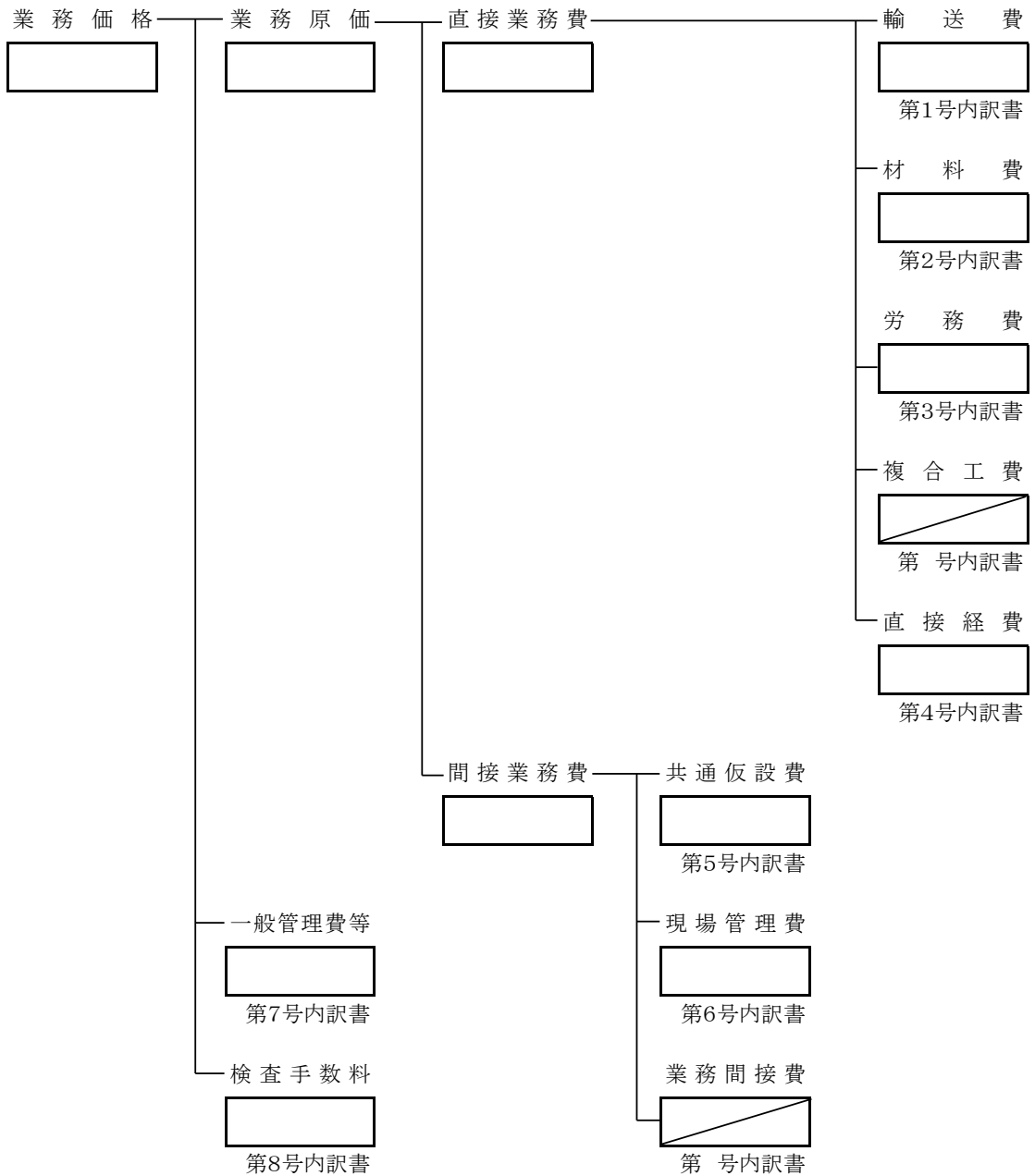
第 号

名 称	積 算 計 算	金 額

厚別川雨水ポンプ場 天井クレーン性能検査整備業務

厚別川雨水ポンプ場 天井クレーン性能検査整備総括表

一金 円



第 1 号 輸送費 内訳書

一金 円

名 称	形 質	単 位	数 量	単 価	金 額	摘 要
ウエイト運搬費	40 t 往復	t	80.0			
計						

第 2 号 材料費 内訳書

一金 円

名 称	形 質	単 位	数 量	単 価	金 額	摘 要
オイル	ギヤ油相当GL-3	L	34.0			
グリス	1種0号相当	kg	17.0			
計						

第 3 号 直接労務費 内訳書

一金 円

名 称	形 質	単 位	数 量	単 価	金 額	摘 要
設備機械工		人工	12.7			
電 工		人工	1.5			
普通作業員		人工	1.6			
計						

第 号 内訳書

一金 円

名 称	形 質	単 位	数 量	単 価	金 額	摘 要

第 5 号 共通仮設費内訳書

名 称	積 算 計 算	金 額
共通仮設費	共通仮設費 = 直接業務費 × 共通仮設費率 + 積上げ積算	
	共通仮設費率 =	
	共通仮設費 = ×	
	積 上	
	場内運搬費	
	計 =	

第 6 号 現場管理費内訳書

名 称	積 算 計 算	金 額
現場管理費	現場管理費 = (直接業務費 + 共通仮設費) × 現場管理費率	
	現場管理費率 =	
	現場管理費 = ×	

第 7 号 一般管理費等内訳書

名 称	積 算 計 算	金 額
一般管理費等	一般管理費等 = 業務原価 × 一般管理費等率	
	一般管理費等率 =	
	一般管理費等 = ×	

第 8 号 検査手数料		
名 称	積 算 計 算	金 額
検査手数料	5ton	
	40ton	
	計	
	税抜	

第 号		
名 称	積 算 計 算	金 額

第 号		
名 称	積 算 計 算	金 額

厚別水再生プラザ自家発用エンジン潤滑油分析業務

総括表

一 金 円

業務委託費 — 業務価格 — 潤滑油分析業務 —
 第1号内訳書

川北中継ポンプ場ほか1施設自家発用エンジン潤滑油分析業務

総括表

一 金 円

業務委託費 — 業務価格 — 潤滑油分析業務 —

第1号内訳書

