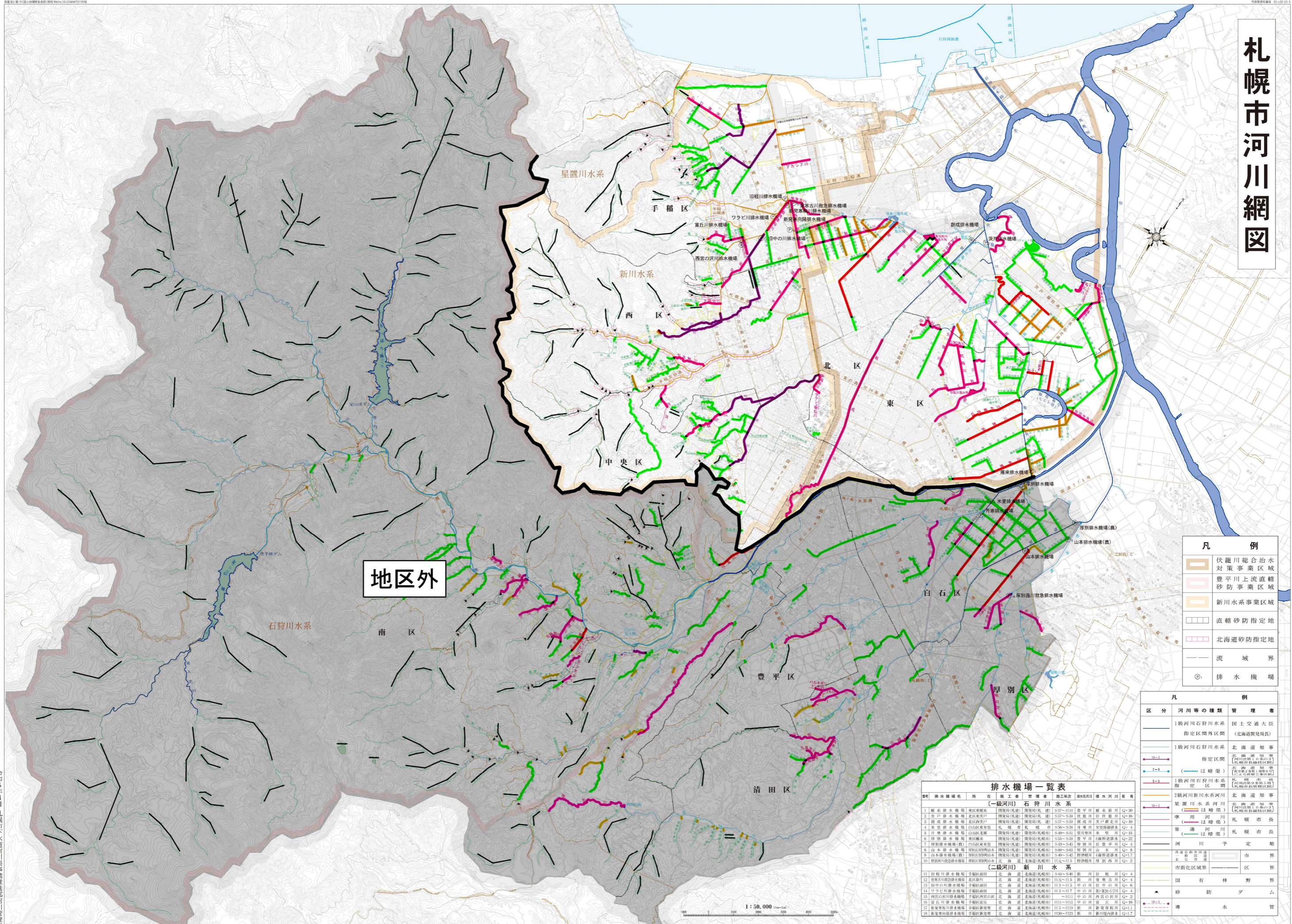


札幌市河川巡視業務 河川巡視位置図 凡例

河川区分	色分け	巡視回数
9-5河川	赤色	3回
16-3河川	紫色	3回
準用河川	桃色	3回
普通河川 分類1	緑色	2回
普通河川 分類2	橙色	1回

札幌市河川網図



地区外

凡例

- 伏龍川総合治水対策事業区域
- 豊平川上流直轄砂防事業区域
- 新川水系事業区域
- 直轄砂防指定地
- 北海道砂防指定地
- 流域界
- 排水機場

凡例

区分	河川等の種類	管理者
1級河川石狩川水系 指定区間外区間	1級河川石狩川水系	国土交通大臣 (北海道開発局長)
1級河川石狩川水系 指定区間	1級河川石狩川水系	北海道知事 【札幌市長(河川法施行期)】 【札幌市長(河川法施行期)】
2級河川石狩川水系 基盤川水系河川	2級河川石狩川水系 基盤川水系河川	北海道知事 【河川法施行期】 【河川法施行期】
準用河川	準用河川	札幌市長 【河川法施行期】
普通河川	普通河川	札幌市長
河川	河川	市定地
市街化区域	市街化区域	市界
市街化区域	市街化区域	区界
国所有林野	国所有林野	国所有林野界
砂防夕	砂防夕	砂防夕
溝	溝	溝
管	管	管

排水機場一覧表

【一級河川】石狩川水系

排水機場名	所在	施工年度	管理者	排水河川	流量
1 雁来排水機場	東区東雁来	開渠(既設)	開渠(既設)	S57~S110 豊平川	雁来新川 Q<30
2 美戸排水機場	北区東美戸	開渠(既設)	開渠(既設)	S57~S29 豊平川	田伏新川 Q<36
3 西成排水機場	北区西成	開渠(既設)	開渠(既設)	S52~S29 豊成川	美戸新川 Q<10
4 芝罘排水機場	白石区芝罘	開渠(既設)	開渠(既設)	S50~S28 豊成川	芝罘新川 Q<4
5 丹摩排水機場	白石区北	開渠(既設)	開渠(既設)	S49~S31 豊成川	丹摩新川 Q<15
6 厚別排水機場	東区厚別	開渠(既設)	開渠(既設)	S50~S29 豊平川	厚別新川 Q<22
7 厚別排水機場(西)	白石区東平	開渠(既設)	開渠(既設)	S43~S45 厚別川	厚別新川 Q<4
8 山本排水機場	厚別区山本	開渠(既設)	開渠(既設)	S30~S63 厚別川	山本新川 Q<8
9 山本排水機場(西)	厚別区山本	開渠(既設)	開渠(既設)	S49~S42 厚別川	山本新川 Q<17
10 厚別排水機場	厚別区山本	北海道	北海道(札幌市)	S15~S15 厚別川	厚別新川 Q<2

【二級河川】新川水系

排水機場名	所在	施工年度	管理者	排水河川	流量
11 新川排水機場	手稲区新川	北海道	北海道(札幌市)	S44~S46 新川	新川新川 Q<4
12 新川排水機場	手稲区新川	北海道	北海道(札幌市)	S13~S15 新川	新川新川 Q<4
13 新川排水機場	手稲区新川	北海道	北海道(札幌市)	S13~S15 新川	新川新川 Q<6
14 ワラビ排水機場	手稲区新川	北海道	北海道(札幌市)	S13~S17 新川	新川新川 Q<4
15 西成排水機場	手稲区西成	北海道	北海道(札幌市)	S11~S11 新川	西成新川 Q<2
16 西成排水機場	手稲区西成	北海道	北海道(札幌市)	S11~S11 新川	西成新川 Q<10
17 新川排水機場	手稲区新川	北海道	北海道(札幌市)	S15~S15 新川	新川新川 Q<11
18 新川排水機場	手稲区新川	北海道	北海道(札幌市)	S10~S12 新川	新川新川 Q<17

令和5年4月札幌市下水道河川局事業推進部河川管理課