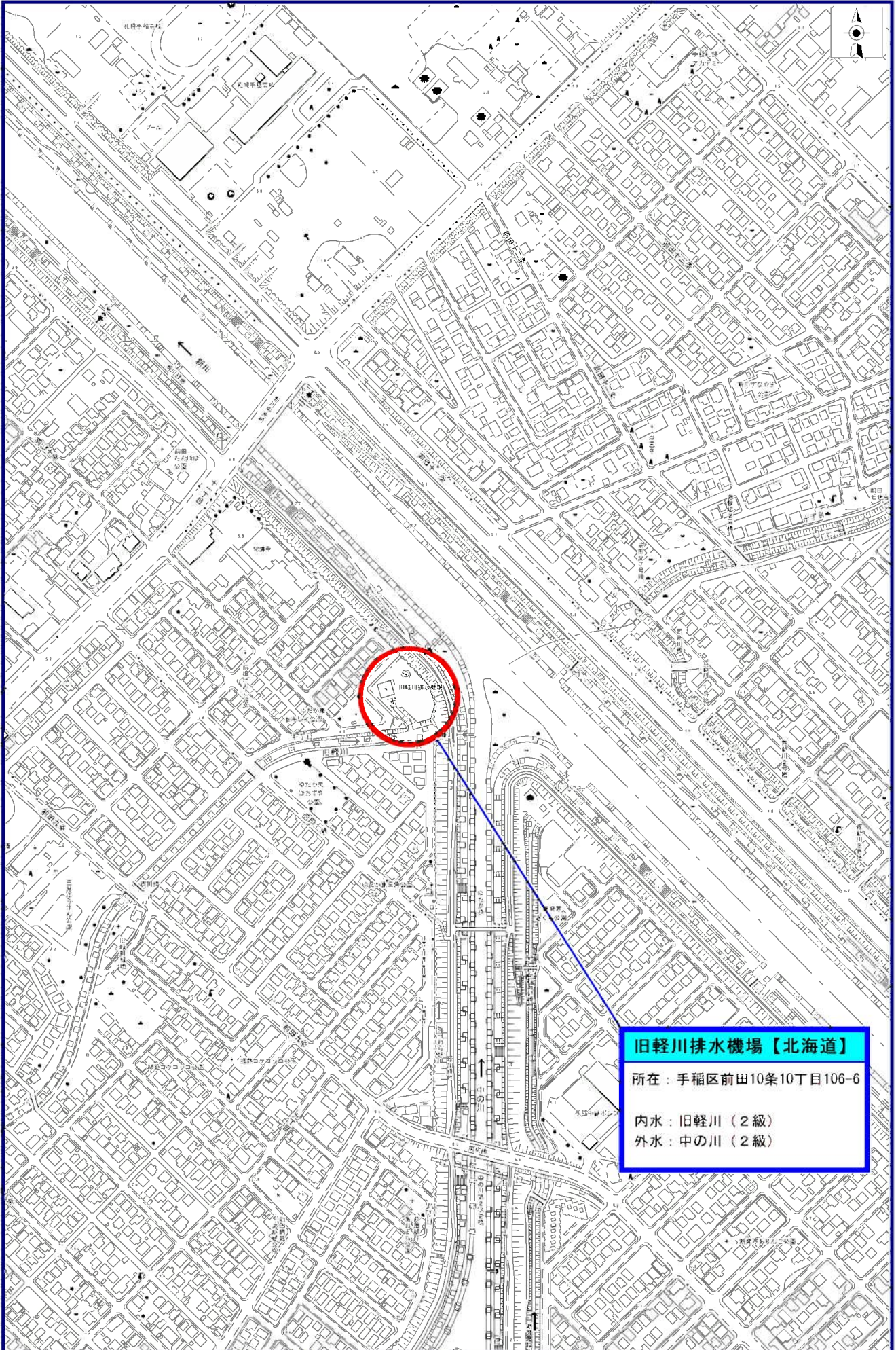


空知振興局 旧軽川排水機場発電所 位置図



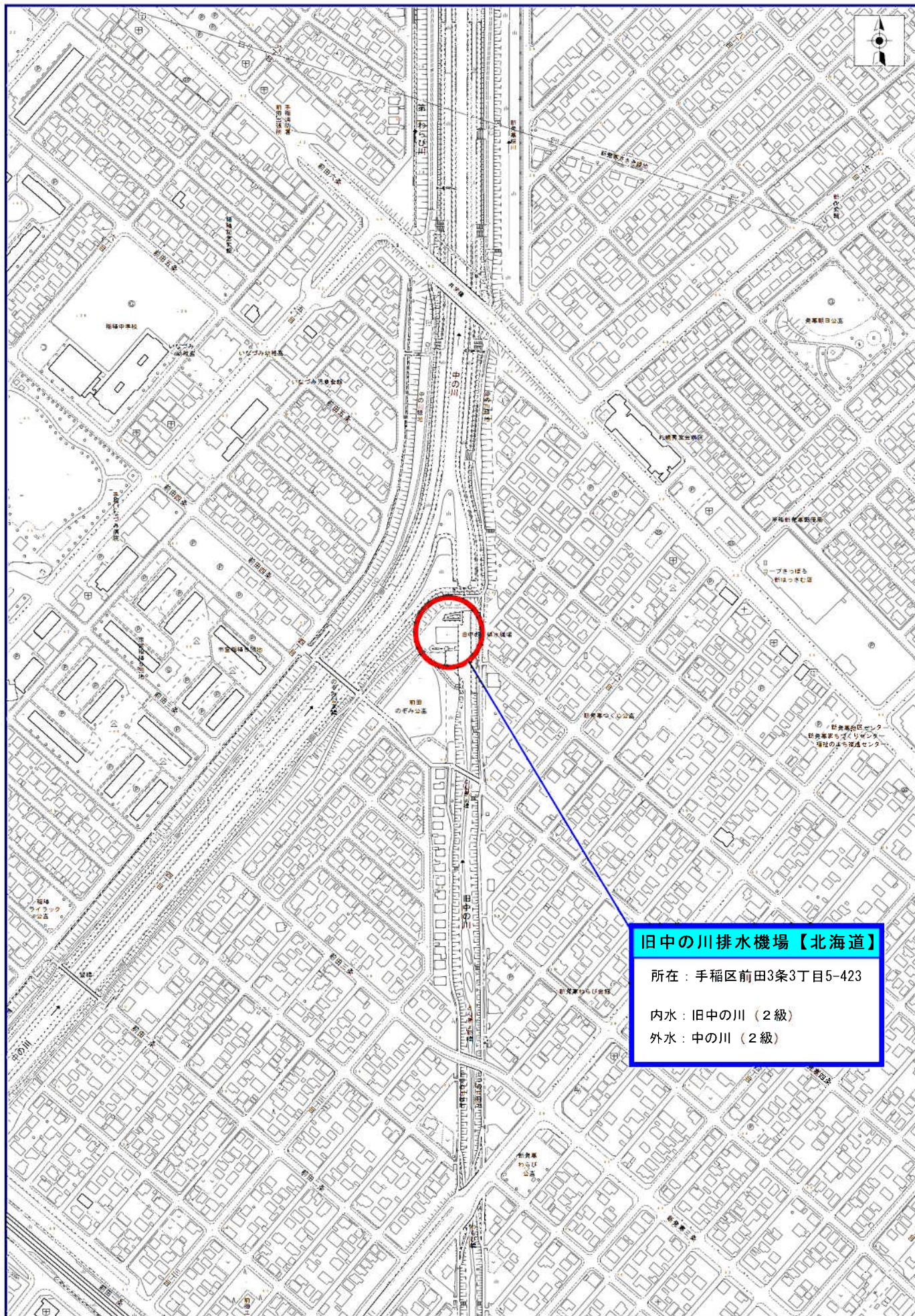
旧軽川排水機場【北海道】

所在：手稲区前田10条10丁目106-6

内水：旧軽川（2級）

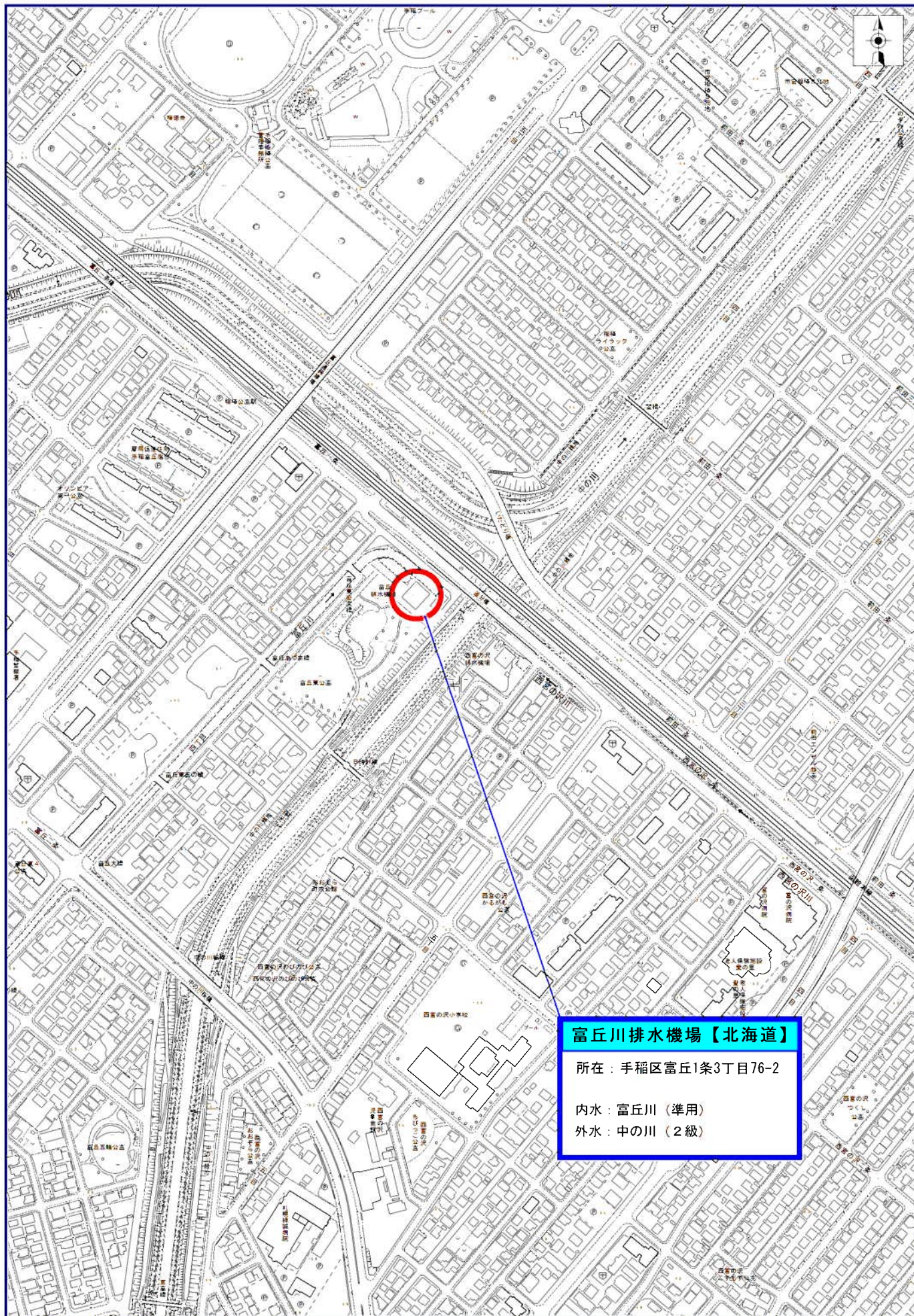
外水：中の川（2級）

空知総合振興局 旧中の川排水機場発電所 位置図



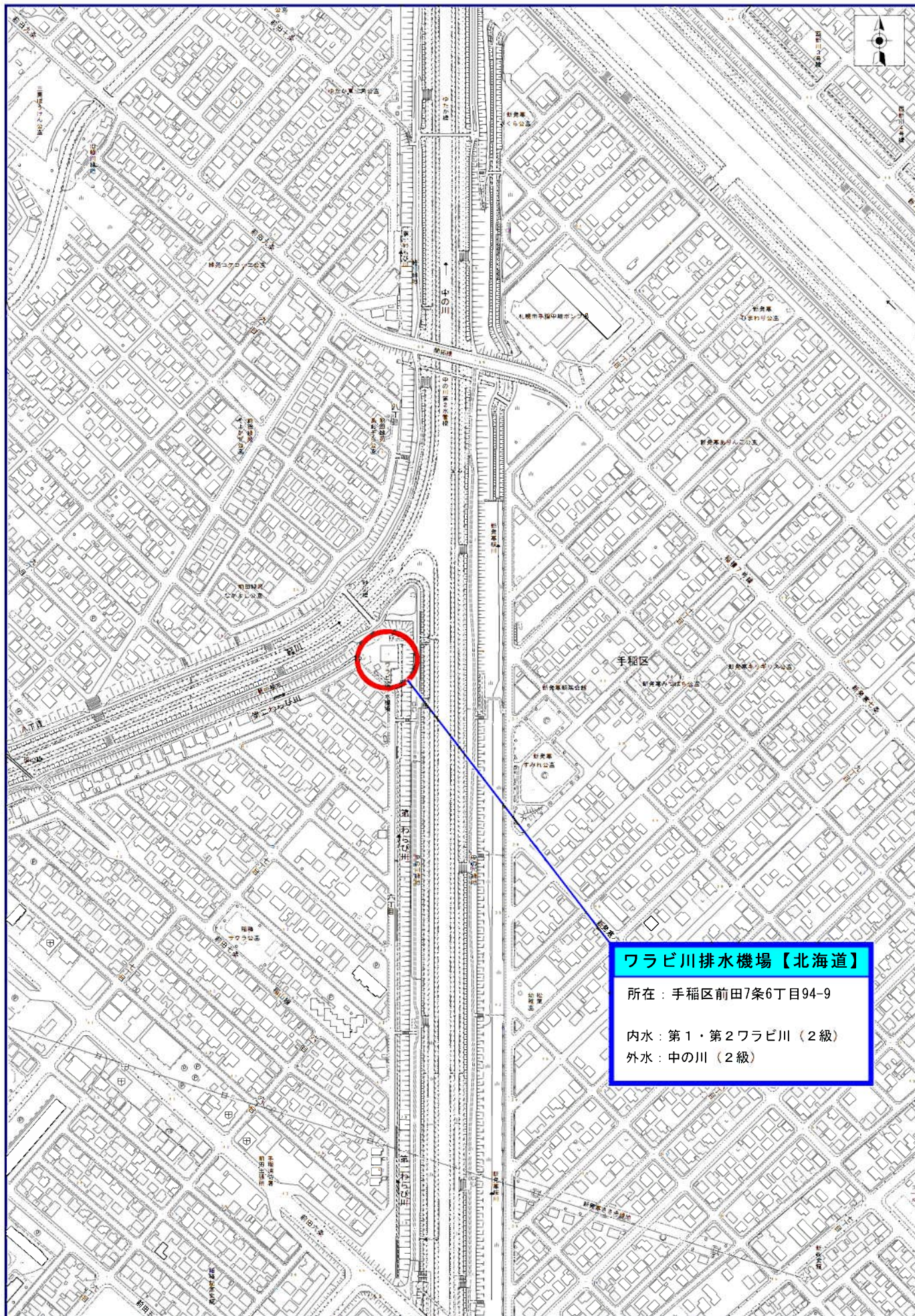
200m

空知総合振興局 富丘川排水機場発電所 位置図



富丘川排水機場【北海道】
所在：手稲区富丘1条3丁目76-2
内水：富丘川（準用）
外水：中の川（2級）

空知総合振興局 ワラビ川排水機場発電所 位置図



ワラビ川排水機場【北海道】

所在：手稲区前田7条6丁目94-9

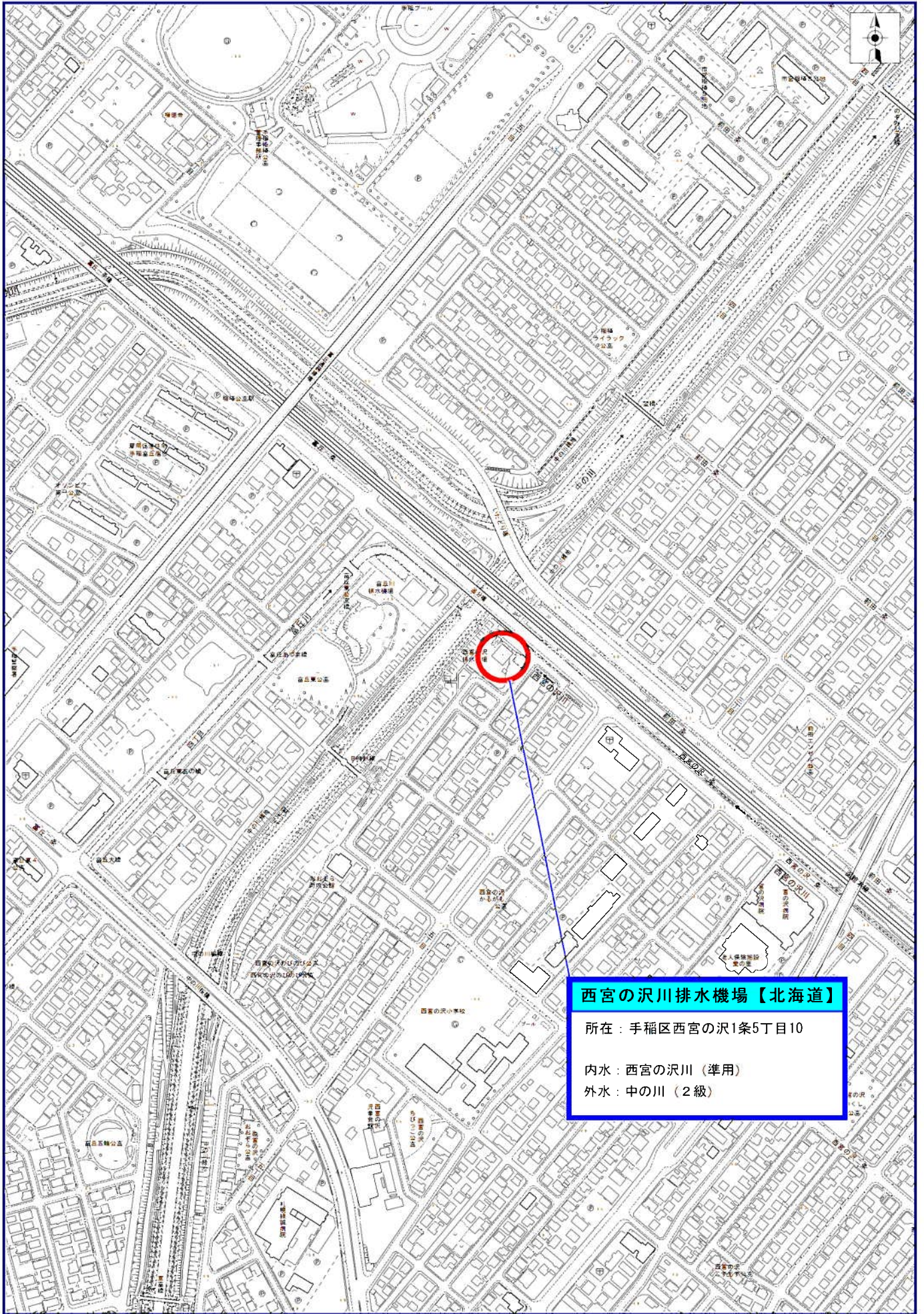
内水：第1・第2ワラビ川（2級）

外水：中の川（2級）

200m

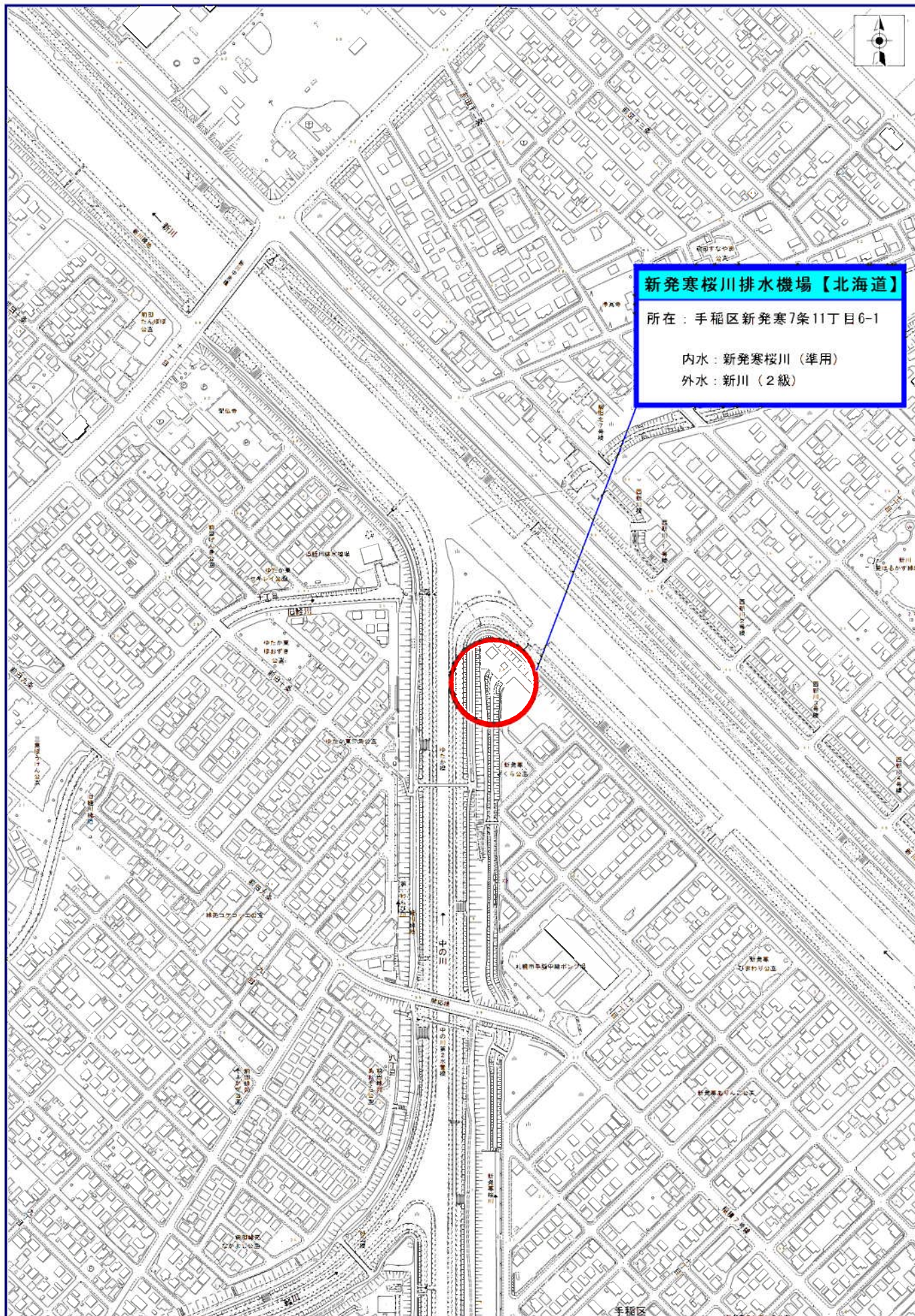
1/5000

空知総合振興局 西宮の沢川排水機場発電所 位置図



西宮の沢川排水機場【北海道】
所在：手稲区西宮の沢1条5丁目10
内水：西宮の沢川（準用）
外水：中の川（2級）

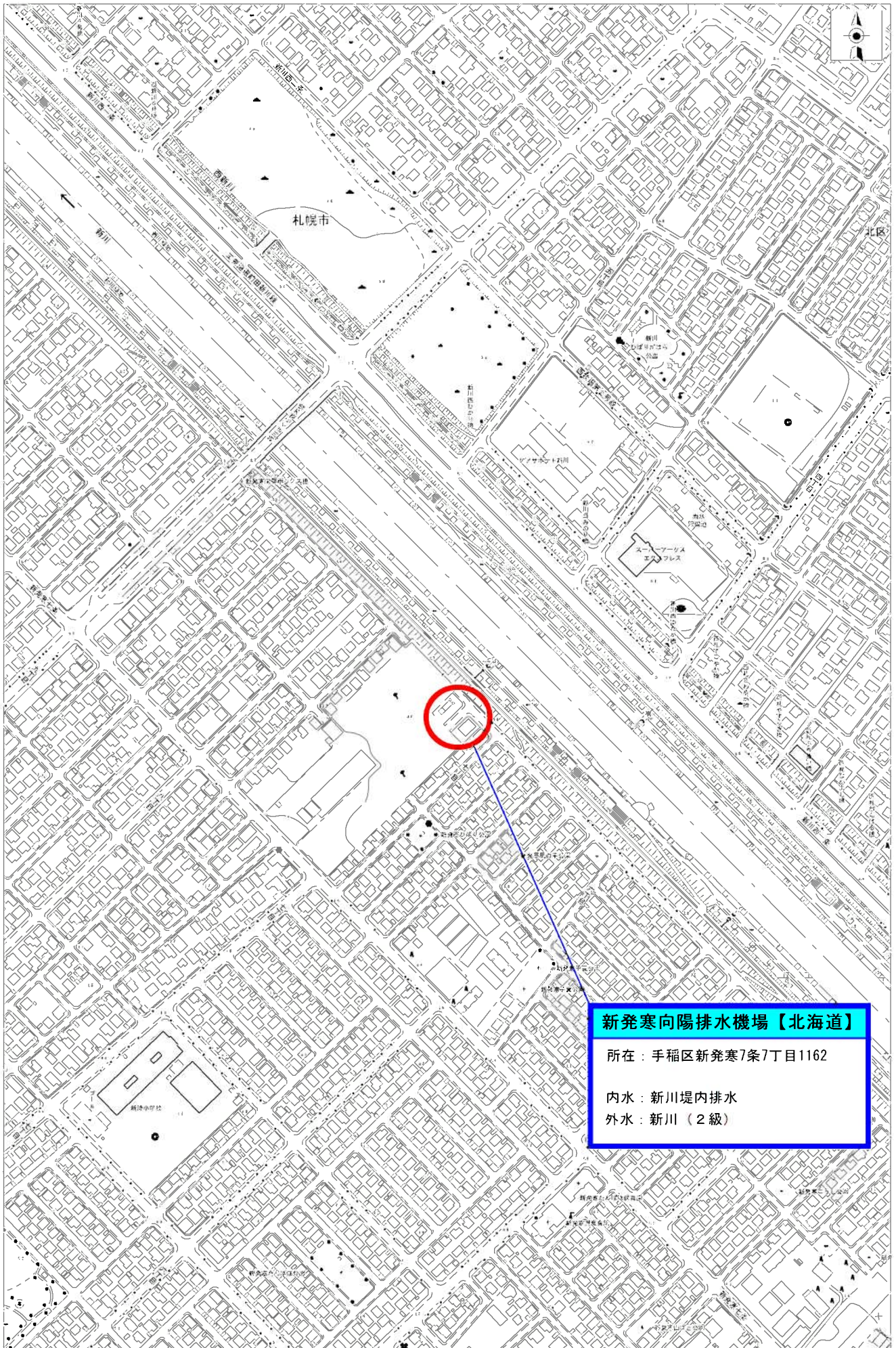
空知総合振興局 新発寒桜川排水機場発電所 位置図



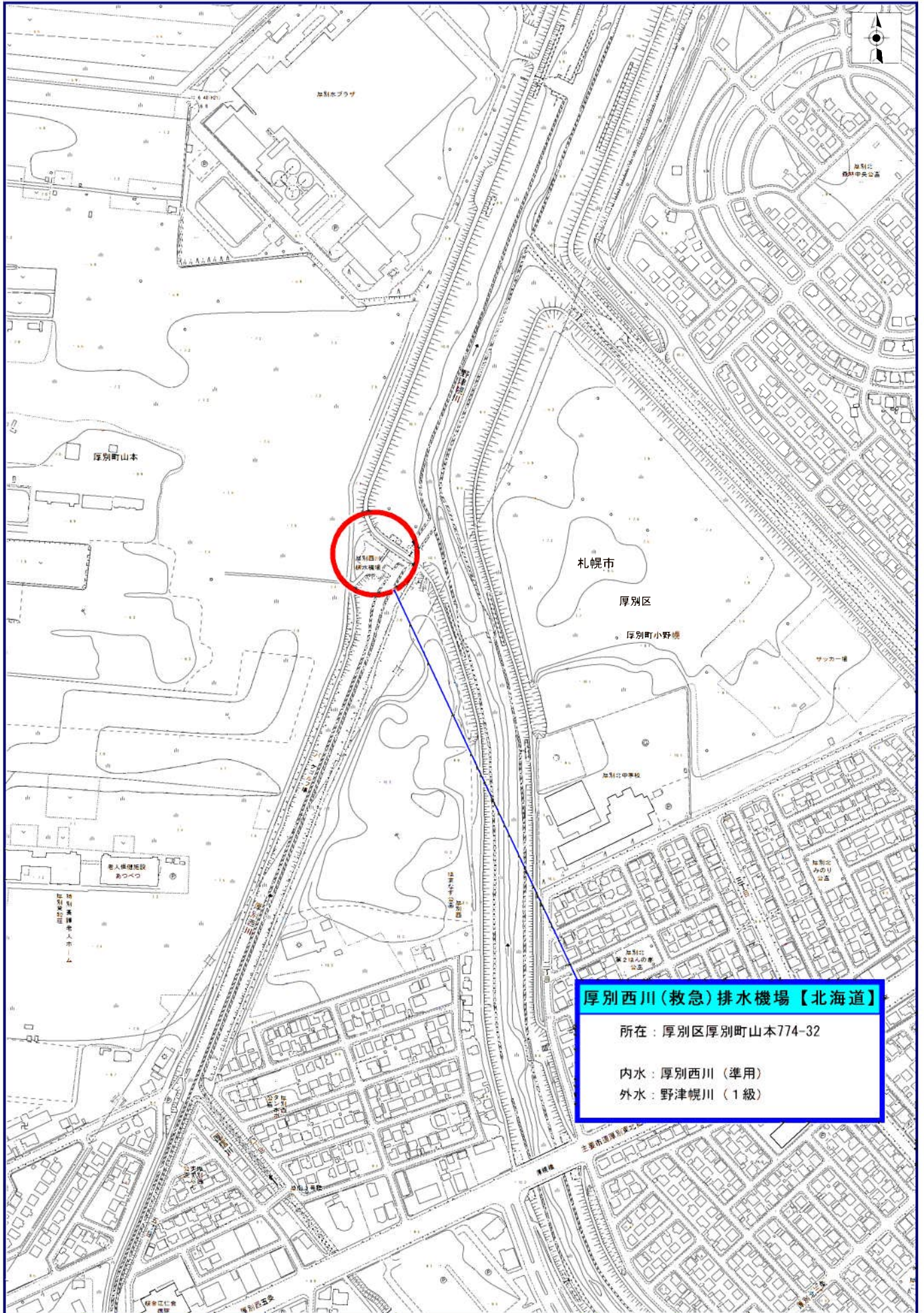
200m

1/5000

空知総合振興局 新発寒向陽排水機場発電所 位置図



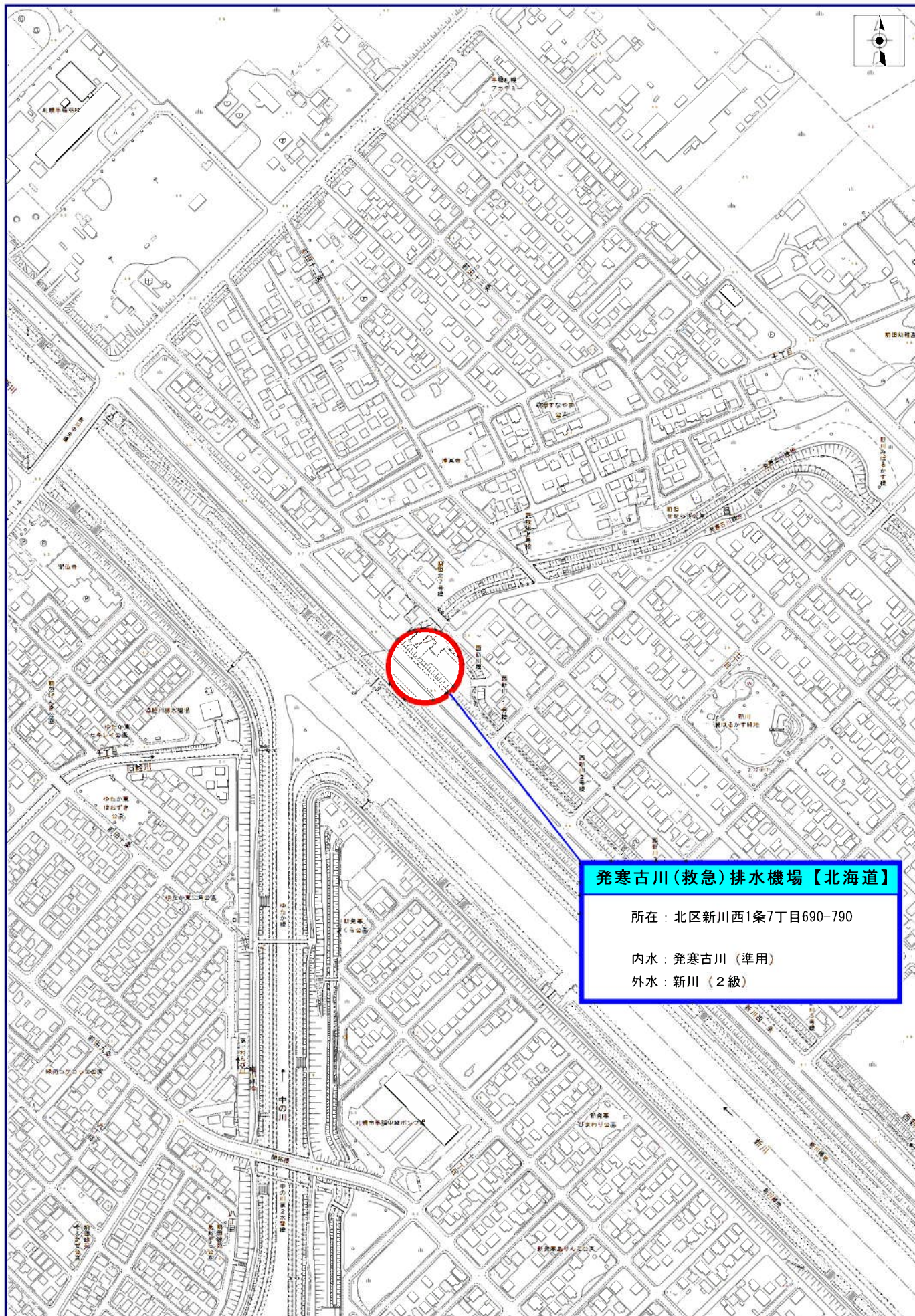
空知総合振興局 厚別西川救急排水機場発電所 位置図



200m

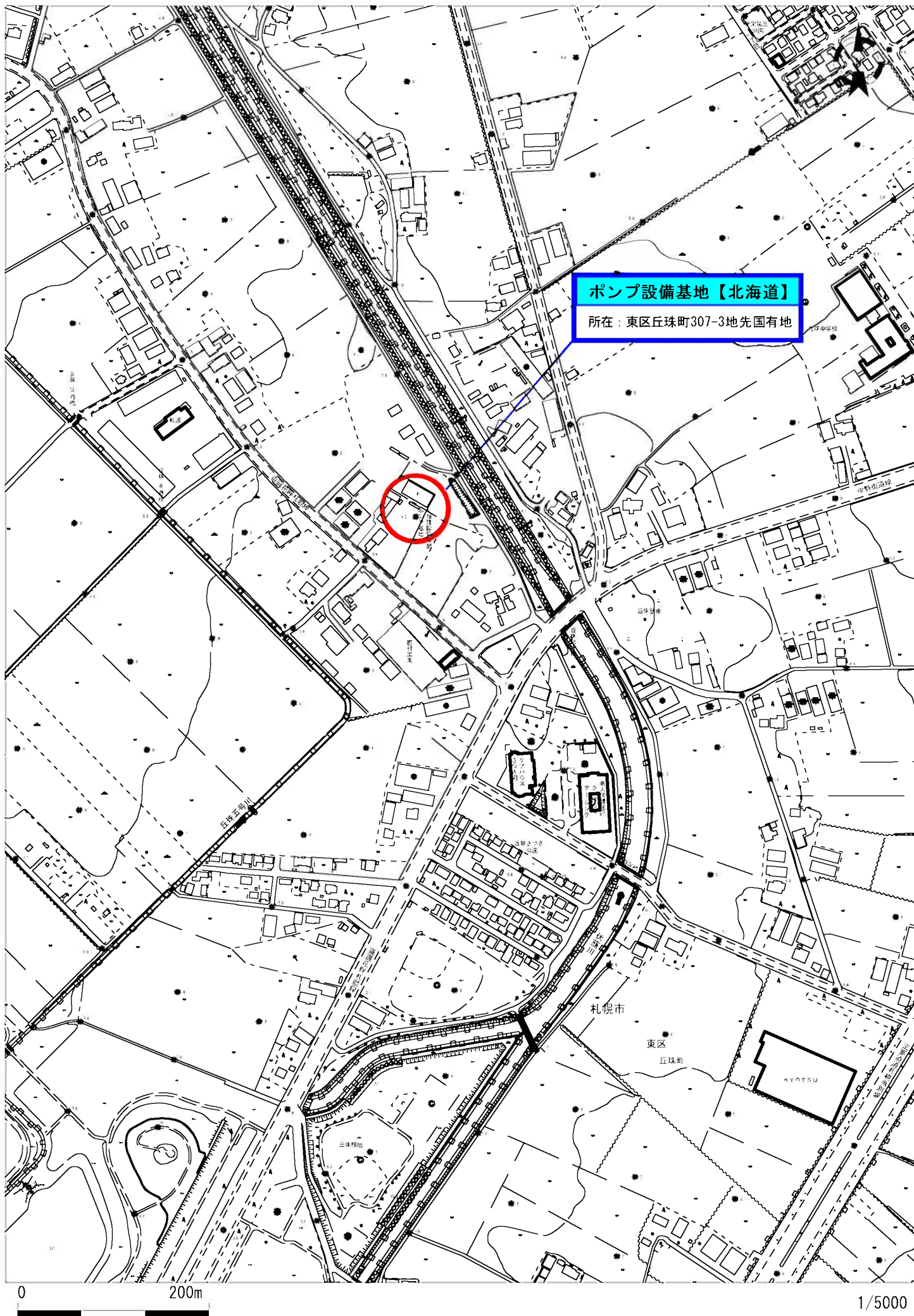
1/5000

空知総合振興局 発寒古川救急排水機場発電所 位置図

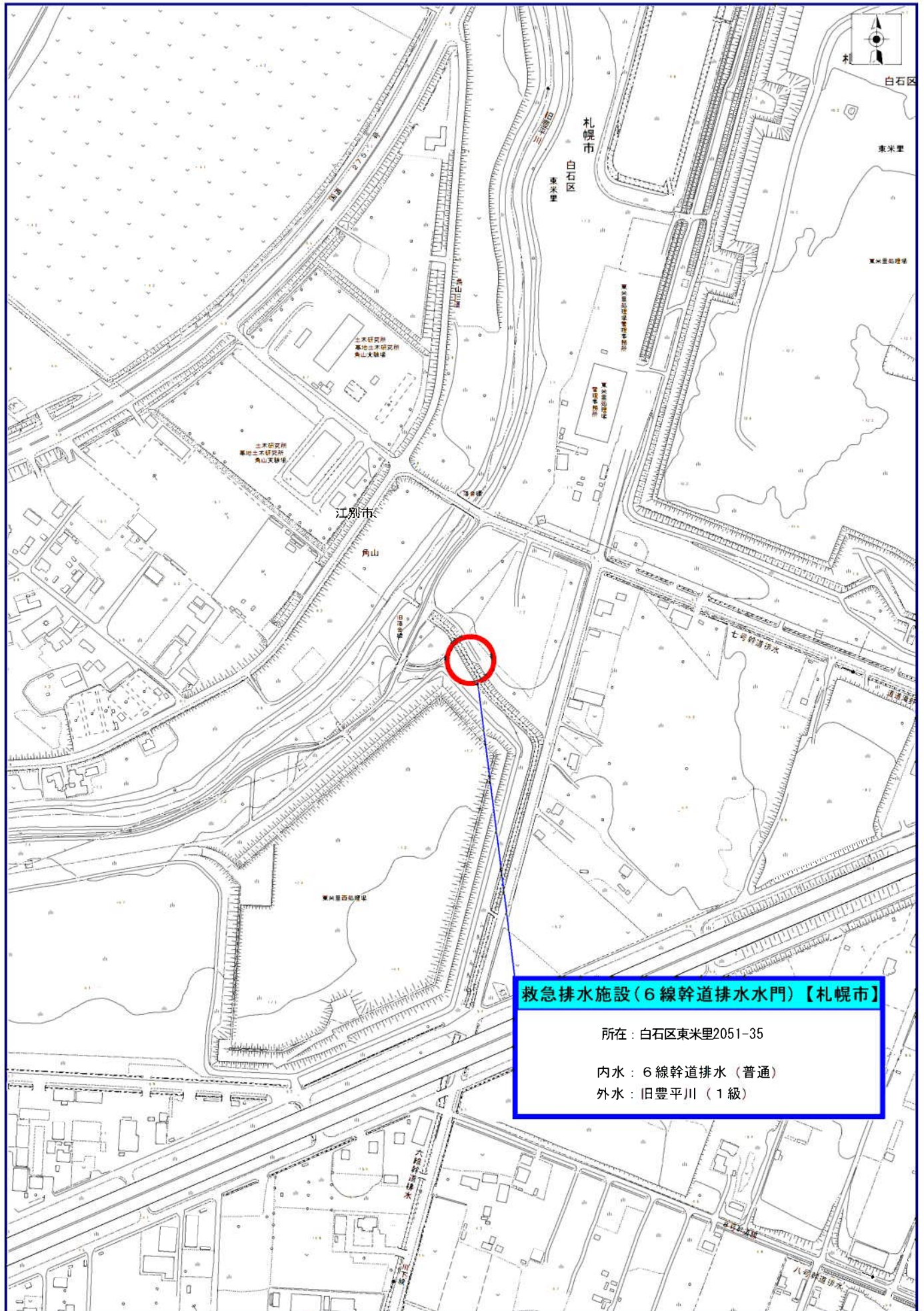


発寒古川(救急)排水機場【北海道】
所在：北区新川西1条7丁目690-790
内水：発寒古川(準用)
外水：新川(2級)

空知総合振興局 救急排水機場(厚別西川・発寒古川) ポンプ設備基地 位置図



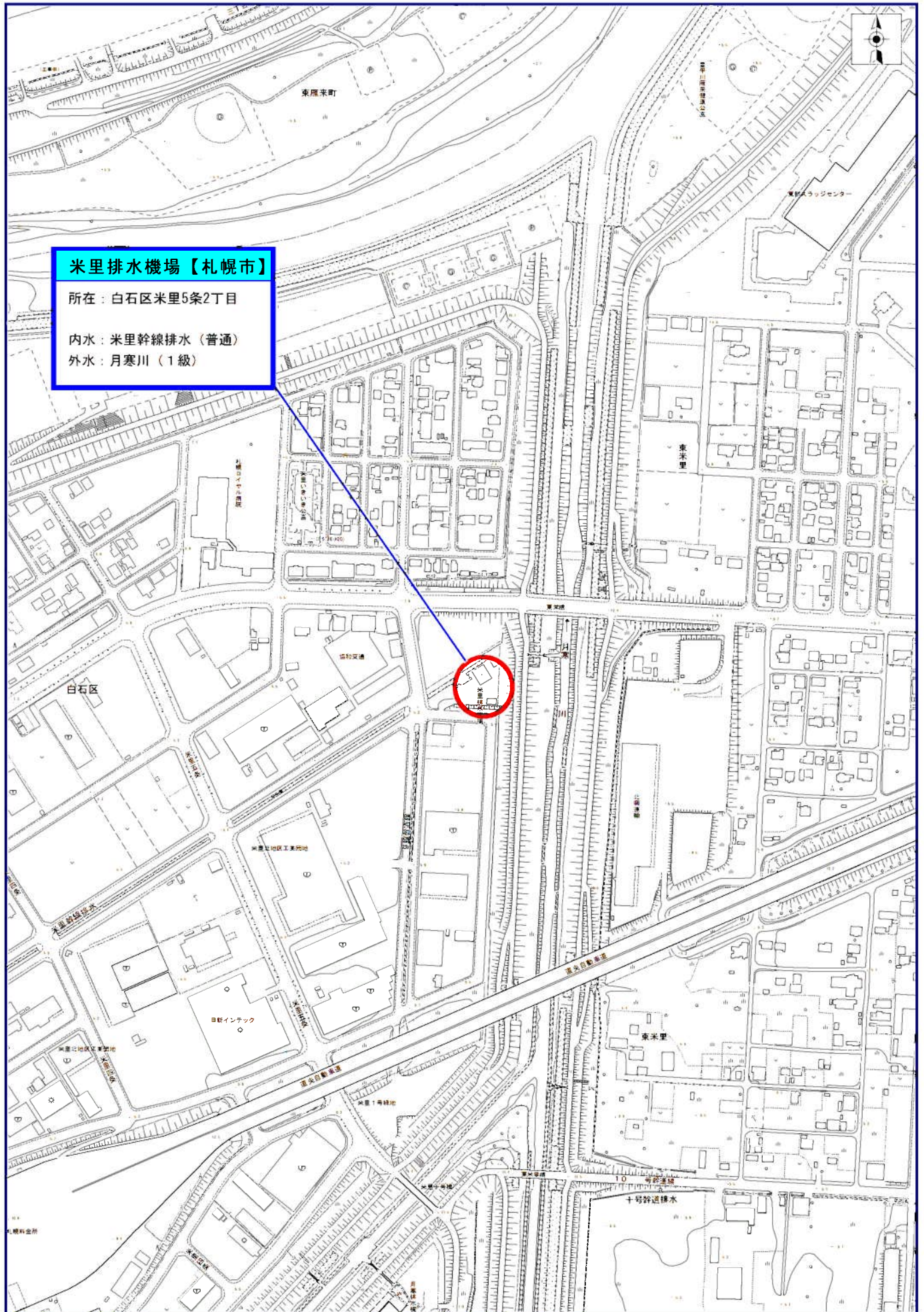
救急排水施設(6線幹道排水水門)発電所



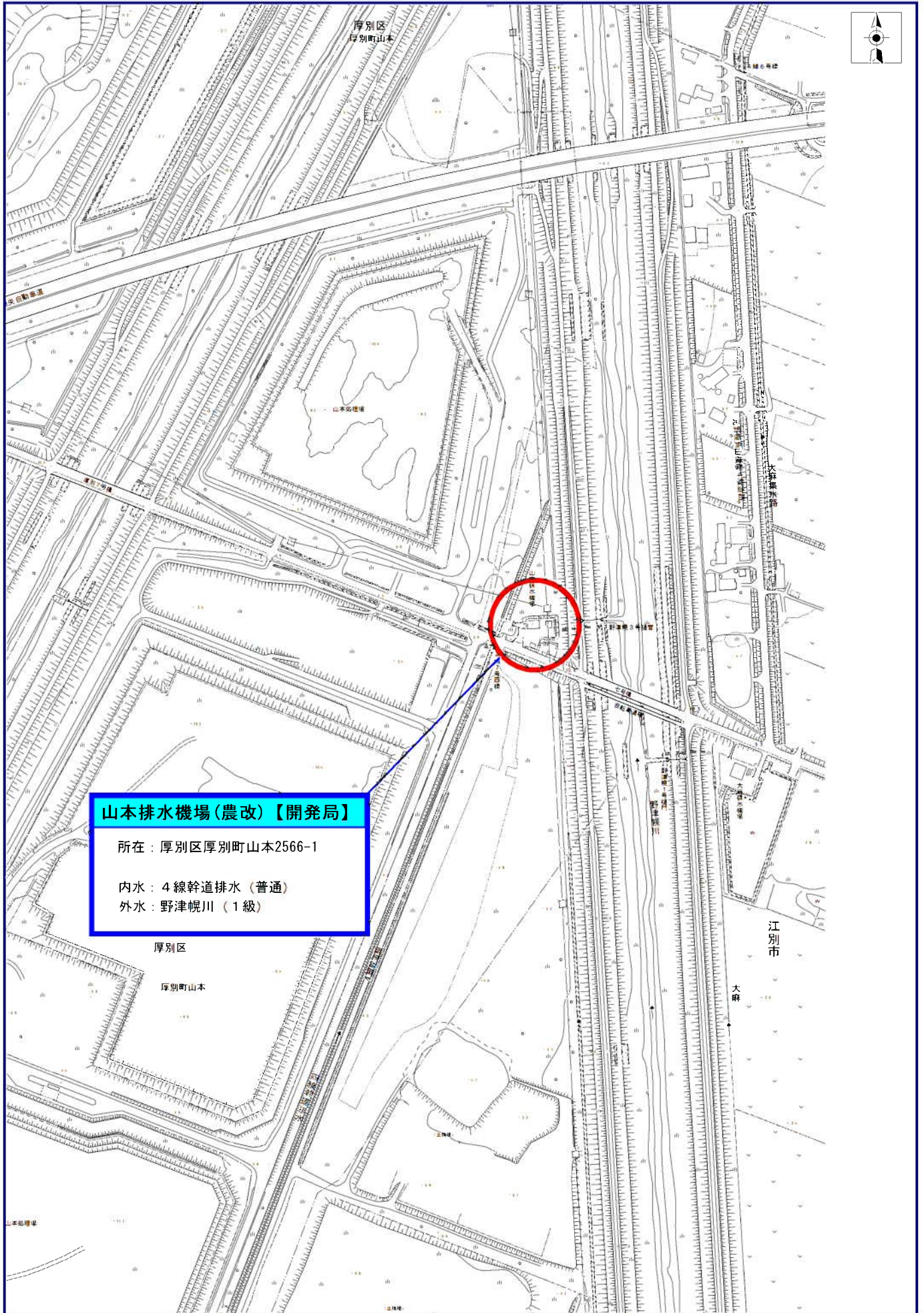
200m

1/5000

米里排水機場発電所 位置図



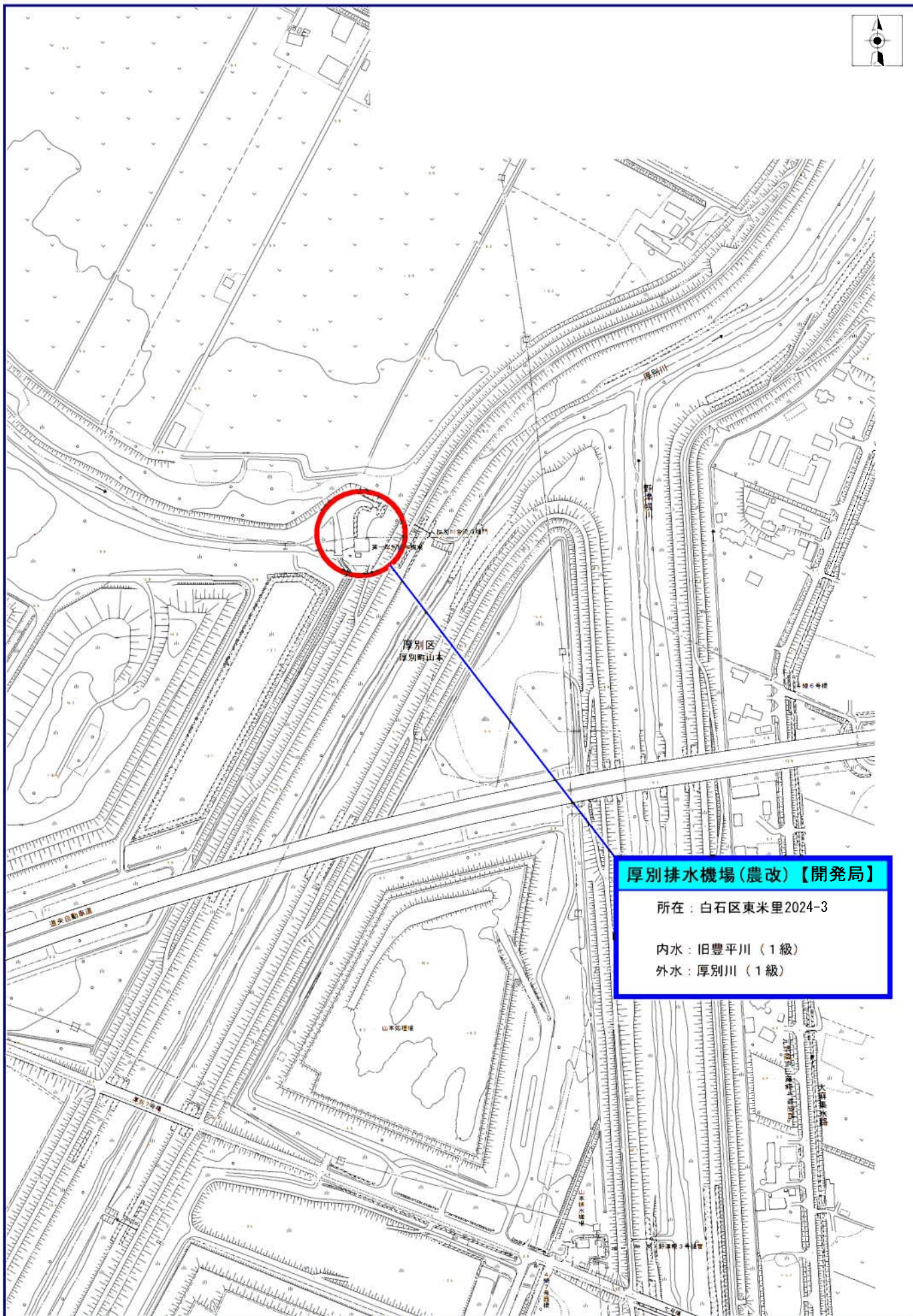
山本排水機場(農改)発電所 位置図



200m

1/5000

厚別排水機場(農改)発電所 位置図



200m

1/5000