

新琴似北流雪溝送水管路マンホール設置位置図



| マンホール | | 弁室名 | 設置場所 | 設置物 | メーカー | 記事欄 |
|-------|------|------|-----------------|-----|------|---------|
| No. | 人孔深 | | | | | |
| No.1 | 2.4m | 空気弁室 | 北区麻生町8丁目 (処理場内) | 空気弁 | クボタ | φ75補修弁付 |

屯田地区小河川送水管路マンホール設置位置図

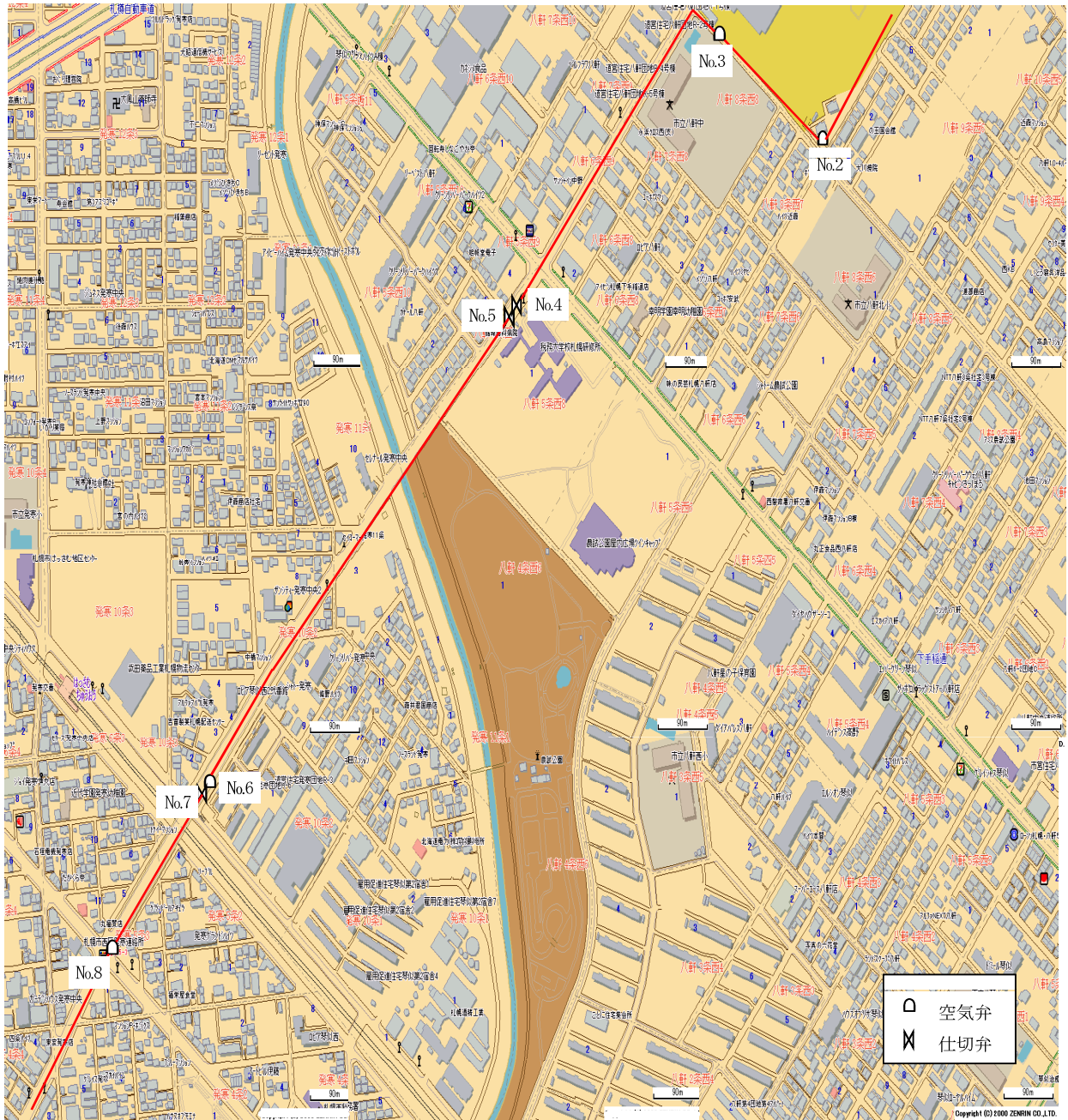
| マンホール No. | 人孔深 | 弁室名 | 設置場所 |
|--------------|------|------|------------------|
| No.1 | 3.0m | 排水弁室 | 北区麻生町7丁目 (球場駐車場) |
| No.2 | 3.1m | 管理人孔 | 北区麻生町7丁目 (球場駐車場) |
| No.3 | 2.5m | 空気弁室 | 北区麻生町7丁目 |
| No.4 | 3.8m | 排水弁室 | 北区麻生町7丁目 |
| No.5 | 2.3m | 空気弁室 | 北区麻生町7丁目 |
| No.6 | 2.5m | 管理人孔 | 北区屯田1条1丁目 |
| No.7 | 2.4m | 管理人孔 | 北区屯田1条2丁目 |
| No.8 | 2.0m | 消火栓室 | 北区屯田2条4丁目 |
| No.9 | 2.0m | 消火栓室 | 北区屯田2条5丁目 |
| No.10 | 2.0m | 分水弁室 | 北区屯田2条5丁目 |
| No.11 | 2.0m | 消火栓室 | 北区屯田3条5丁目 |

| マンホール No. | 人孔深 | 弁室名 | 設置場所 |
|--------------|------|------|--------------------|
| No.12 | 2.0m | 消火栓室 | 北区屯田3条5丁目 |
| No.13 | 2.0m | 消火栓室 | 北区屯田4条5丁目 |
| No.14 | 2.0m | 消火栓室 | 北区屯田4条5丁目 |
| No.15 | 2.7m | 分水弁室 | 北区屯田5条5丁目 |
| No.16 | 2.8m | 排水弁室 | 北区屯田6条5丁目 (みずほ東公園) |
| No.17 | 2.5m | 分配槽 | 北区屯田6条5丁目 (みずほ東公園) |
| No.18 | 2.9m | 排水弁室 | 北区屯田6条5丁目 (みずほ東公園) |
| No.19 | 2.5m | 仕切弁室 | 北区屯田7条丁目 |
| No.20 | 2.4m | 空気弁室 | 北区屯田6条3丁目 |
| No.21 | 2.3m | 仕切弁室 | 北区屯田6条9丁目 (みずほ西公園) |



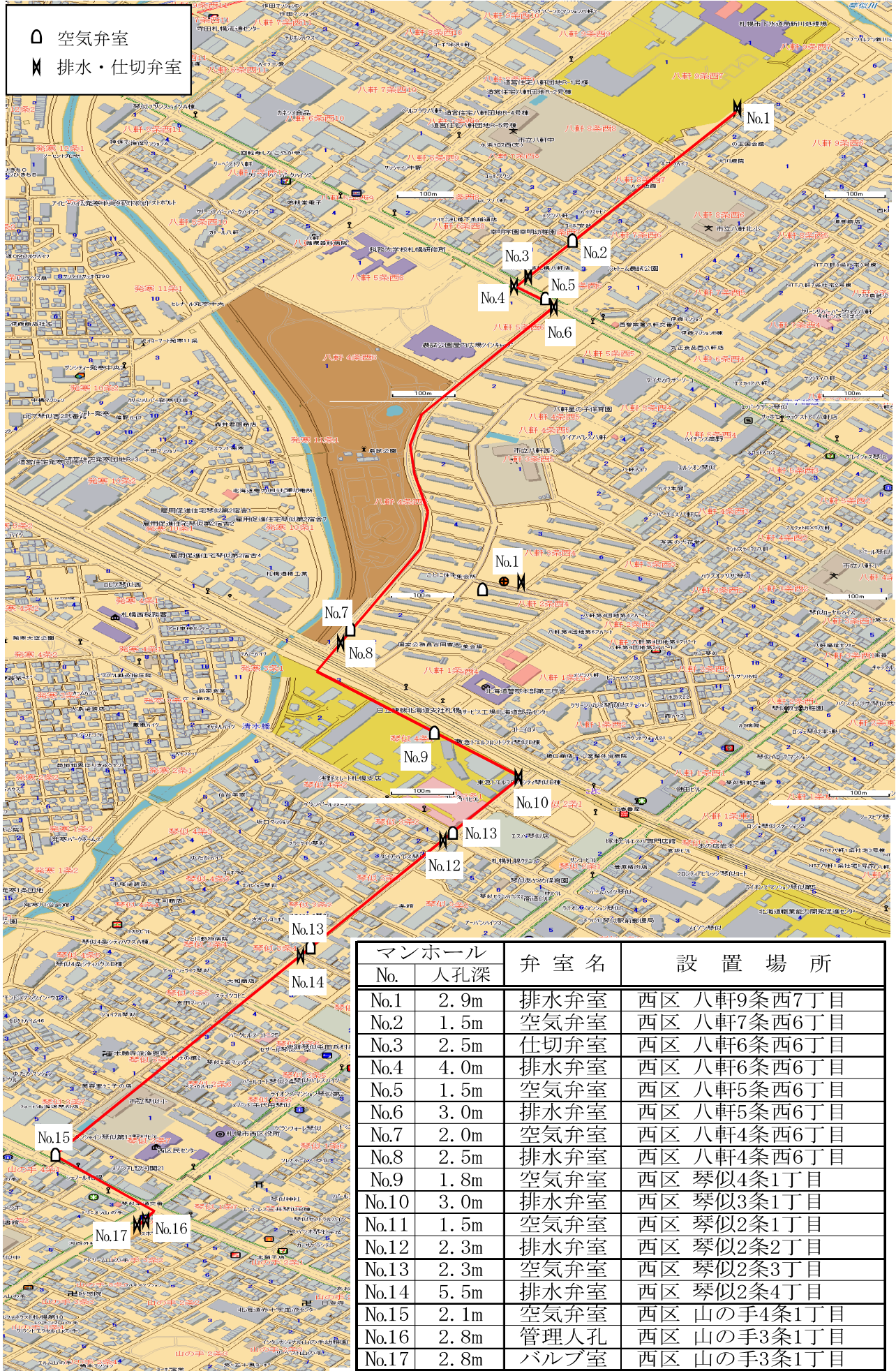
発寒流雪溝送水管路マンホール設置位置図

| マンホール | | 弁室名 | 設置場所 | 設置物 | メーカー | 記事欄 |
|-------|------|------|-------------------|-----|------|---------|
| No. | 人孔深 | | | | | |
| No.1 | | 欠番 | | | | |
| No.2 | 2.0m | 空気弁室 | 西区八軒9条7丁目 (処理場内) | 空気弁 | マエザワ | φ75補修弁付 |
| No.3 | 2.0m | 空気弁室 | 西区八軒9条7丁目 | 空気弁 | マエザワ | φ75補修弁付 |
| No.4 | 3.0m | 排水弁室 | 西区八軒5条8丁目 | 仕切弁 | マエザワ | φ200排水弁 |
| No.5 | 2.8m | 仕切弁室 | 西区八軒5条8丁目 | 仕切弁 | マエザワ | φ500区間弁 |
| No.6 | 3.0m | 空気弁室 | 西区発寒10条2丁目 (跨線橋下) | 空気弁 | マエザワ | φ75補修弁付 |
| No.7 | 3.0m | 仕切弁室 | 西区発寒10条2丁目 (跨線橋下) | 仕切弁 | マエザワ | φ500区間弁 |
| No.8 | 2.0m | 空気弁室 | 西区発寒5条3丁目 | 空気弁 | マエザワ | φ75補修弁付 |



琴似流雪溝送水管路マンホール設置位置図

図面番号38



琴似流雪溝送水管路 西区ヒートポンプ送水管マンホール設置位置図

