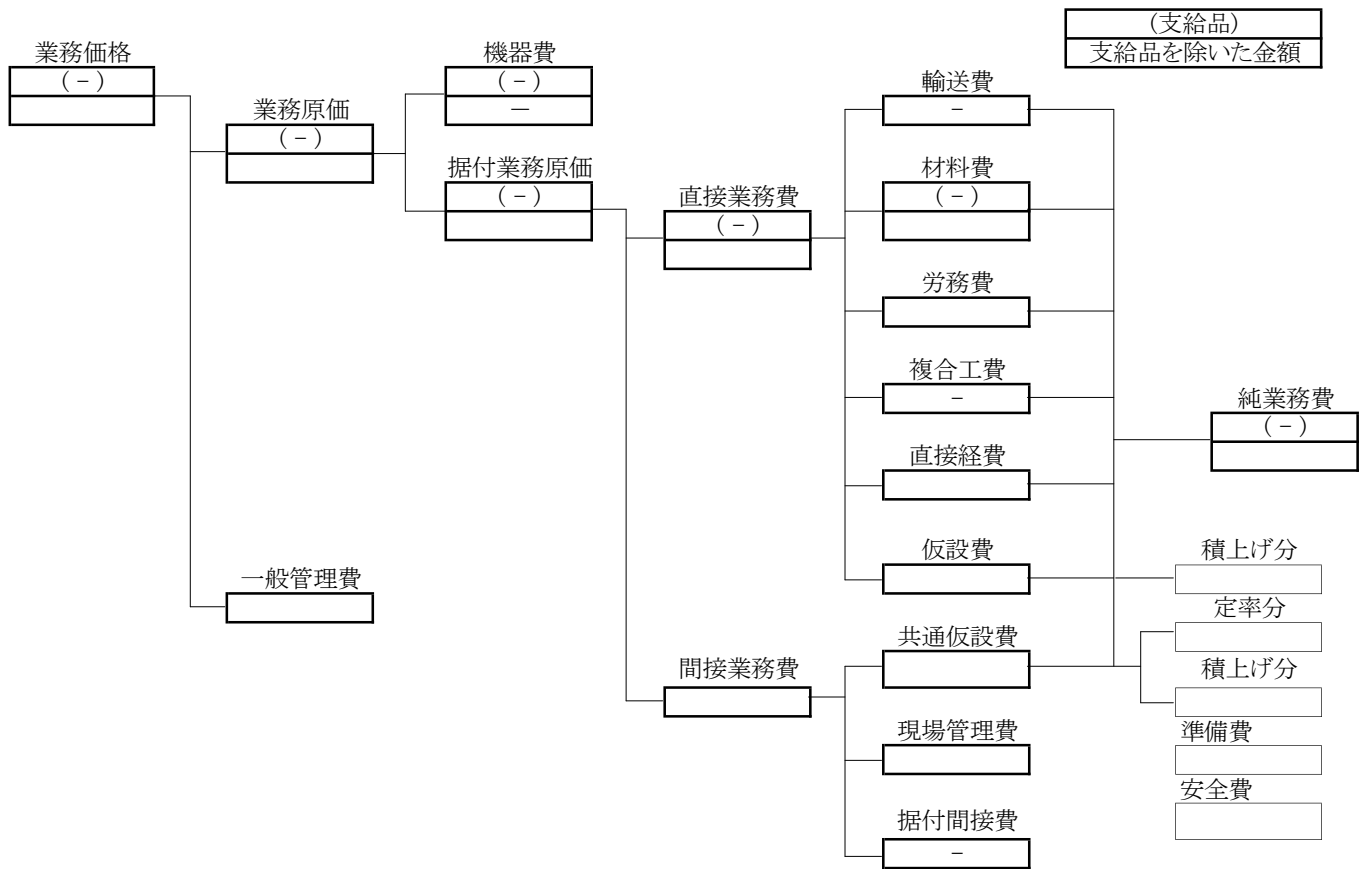


[R6・7・8年度施行]

西部スラッジセンター焼却施設 計装用空気圧縮機補修業務



材料費

名称	単位	数量	単価	金額	備考
VRベルト	式	1			
圧力キャップ	式	1			
逆止弁	式	1			
オイルフィルタエレメント	式	1			
制御配管フィルタエレメント	式	1			
サクションフィルタ	式	1			
DSPクーラント	式	1			
リムーバエレメント	式	1			
専用グリス	式	1			
潤滑油	式	1			
各消耗品	式	1			
各パッキン	式	1			
各ガスケット	式	1			
各Oリング	式	1			
補助材料費					
合計					

労務費

名称	単位	数量	単価	金額	備考
普通作業員	人	3.0			
機械設備据付工	人	27.0			
合計					

1.業務名

計装用空気圧縮機補修業務 5系(2台)

2.業務概要

計装空気圧縮機の性能を維持するために、定期整備を実施する。

3.業務項目

5系計装空気圧縮機分解整備 (R6・7・8年度) 一式

4.共通事項

補修業務は、定期整備等停止期間に合わせて行うよう調整を図ること。

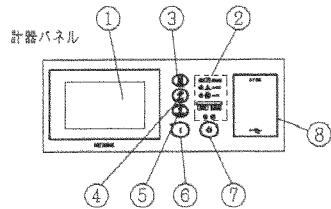
5.機器仕様

項目	仕 様		
使用目的	計装設備へ空気を供給する		
設置場所	5系3F	前回修繕年月	毎年
設置年月	平成12年8月	運転時間(経過年数)	1年
型式	5系 オイルフリースクリュー圧縮機 DSP-22AR5N3-7K(2台)		
主仕様	DSP-22AR5N3-7K	電動機:22kW 吐出能力:3.4m ³ /min 最高圧力:0.7MPa	

6.交換部品一覧

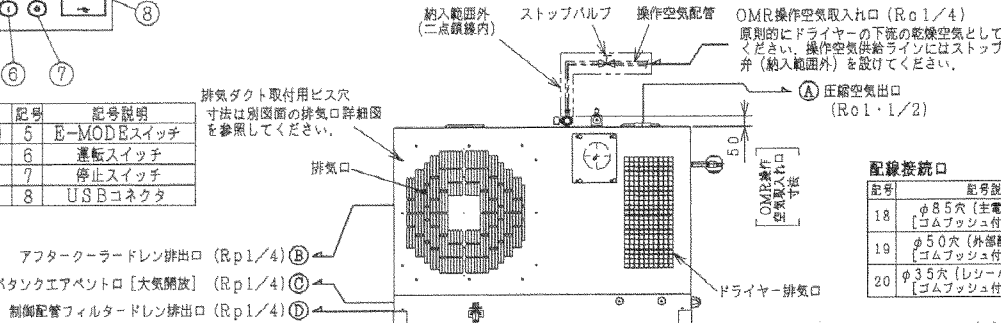
名 称	形 質	単 位	数 量	摘 要
VRベルト		式	1	
圧力キャップ		式	1	
逆止弁		式	1	
オイルフィルタエレメント		式	1	
制御配管フィルタエレメント		式	1	
サクシオンフィルタ		式	1	
DSPクーラント		式	1	
リムーバエレメント		式	1	
専用グリス		式	1	
潤滑油		式	1	
各消耗品		式	1	
各パッキン		式	1	
各ガスケット		式	1	
各Oリング		式	1	

- ご注意 (オイルミストリムーバー)
1. オイルミストリムーバーへの操作空気は、原則的にドライヤー下流の乾燥空気とし、必要に応じてレギュレーターのドレンを排出してください。
 2. オイルミストリムーバーの操作圧力として0.39MPa以上の圧力確保できるように操作空気配管を付けてください。操作空気配管は納入範囲外ですので据付場所に応じて責任にてご準備してください。
 3. 操作空気配管にはストップバルブ(納入範囲外)を設け、長期オイルミストリムーバーを使用しない時にはバルブを閉じておいてください。
 4. オイルミストリムーバーのレギュレーターの設定圧力は仕様書を参照し、設定してください。



記号	記号説明	記号	記号説明
1	運転管理 (ボタン/スイッチ)	5	圧MOD Bスイッチ
2	運転状況	6	運転スイッチ
3	メニュースイッチ	7	停止スイッチ
4	リセットスイッチ	8	USBコネクタ

排気ダクト取付用ビス穴
寸法は別図面の排気口詳細図を参照してください。

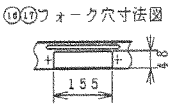
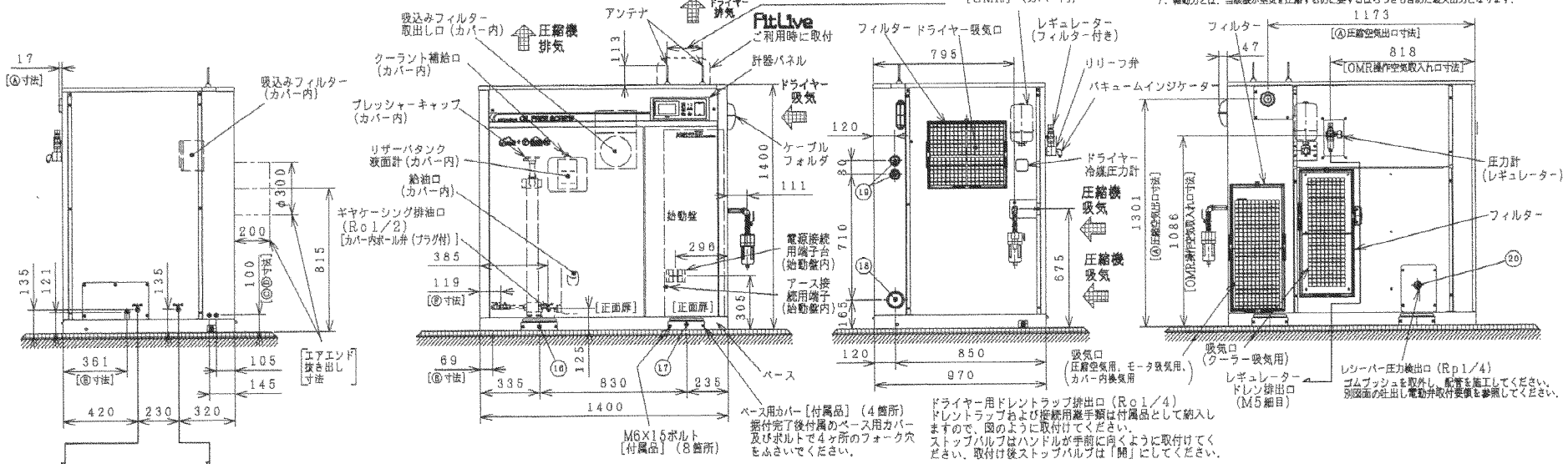


配線接続口

記号	記号説明
18	φ85穴 (主電源配線口) [ゴムフック付] (1箇所)
19	φ50穴 (外部配線接続口) [ゴムフック付] (2箇所)
20	φ35穴 (リザーバ圧力検出) [ゴムフック付] (1箇所)

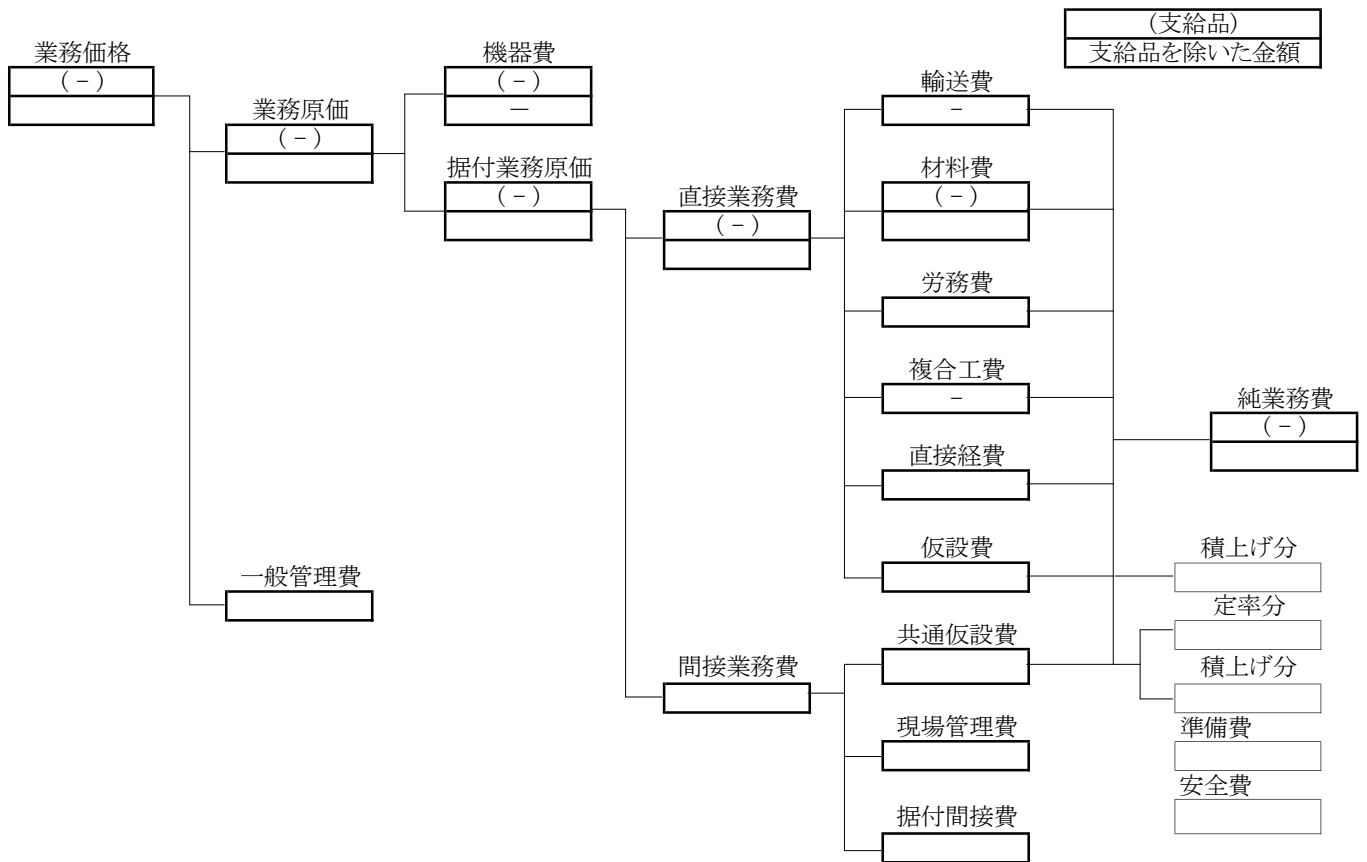
項目・単位	型式		
	DSP-22AR5N3	DSP-22AR6N3	
吐出し圧力 [ゲージ圧力]	MPa	0.70	
吐出し空気量	m ³ /min	3.4	
駆動力	kW	29.7以下	
出力×極数	kW	30 (SFP1.0) ×4P	
200V機	電圧	V	200
	最大電流	A	108
400V機	電圧	V	400
	最大電流	A	55
周波数	Hz	50	
雰囲気温度	℃	2~45	
ファンモータ出力	kW	0.65	
クーラントポンプ出力	kW	0.2	
クーラント	-	水道水+DSPクーラント	
冷凍圧縮機出力	kW	1.2	
出口空気露点	℃	圧力下10以下 (雰囲気温度30℃)	
ドライヤー-使用冷媒	L	R410A	
潤滑油充填量	L	12 (非充填)	
圧縮機総質量	Kg	910	
オイルミストリムーバー	動作方式	-	
	レギュレーター設定圧力 [ゲージ圧力]	MPa	0.15~0.18
空気消費量 (大気圧換算)	L/min	50	

- 注) 1. 吐出し空気量は、吐出し圧力時に吐出し空気量を仮定した値です。
2. 吐出し空気量の保証値については、別途ご契約ください。
3. 使用モータ (主モータ) は、圧縮機専用の全閉外扇形モータです。
4. 本圧縮機は圧縮空気を直接吸引する呼吸機用の機器には使用しないでください。
5. 圧縮機の吸引気体は空気のみです。
6. 出口空気露点温度は周囲30℃、吐出し圧力0.70MPaの条件における値です。
7. 駆動力とは、当該機が空気を圧縮するために要するらつともきめた最大出力となります。



[R6・7・8年度施行]

西部スラッジセンター焼却施設 消石灰供給用空気圧縮機補修業務



材料費

名称	単位	数量	単価	金額	備考
電磁弁組	式	1			
フィルタ	式	1			
ドレントラップ	式	1			
Vベルト	式	1			
F弁セット	式	1			
接続棒・クランク軸	式	1			
シリンダ・ピストン	式	1			
電磁開閉器	式	1			
補助材料費					
合計					

労務費

名称	単位	数量	単価	金額	備考
普通作業員	人	2.2			
機械設備据付工	人	19.8			
合計					

1.業務名

消石灰供給用空気圧縮機補修業務 3・4系(3台)+5系(2台)

2.業務概要

消石灰供給用空気圧縮機の性能を維持するために、定期整備を実施する。

3.業務項目

- (1) 3・4系消石灰供給用空気圧縮機分解整備 (R6・7・8年度) 一式
- (2) 5系消石灰供給用空気圧縮機分解整備 (R6・7・8年度) 一式

4.共通事項

補修業務は、定期整備等停止期間に合わせて行うよう調整を図ること。

5.機器仕様

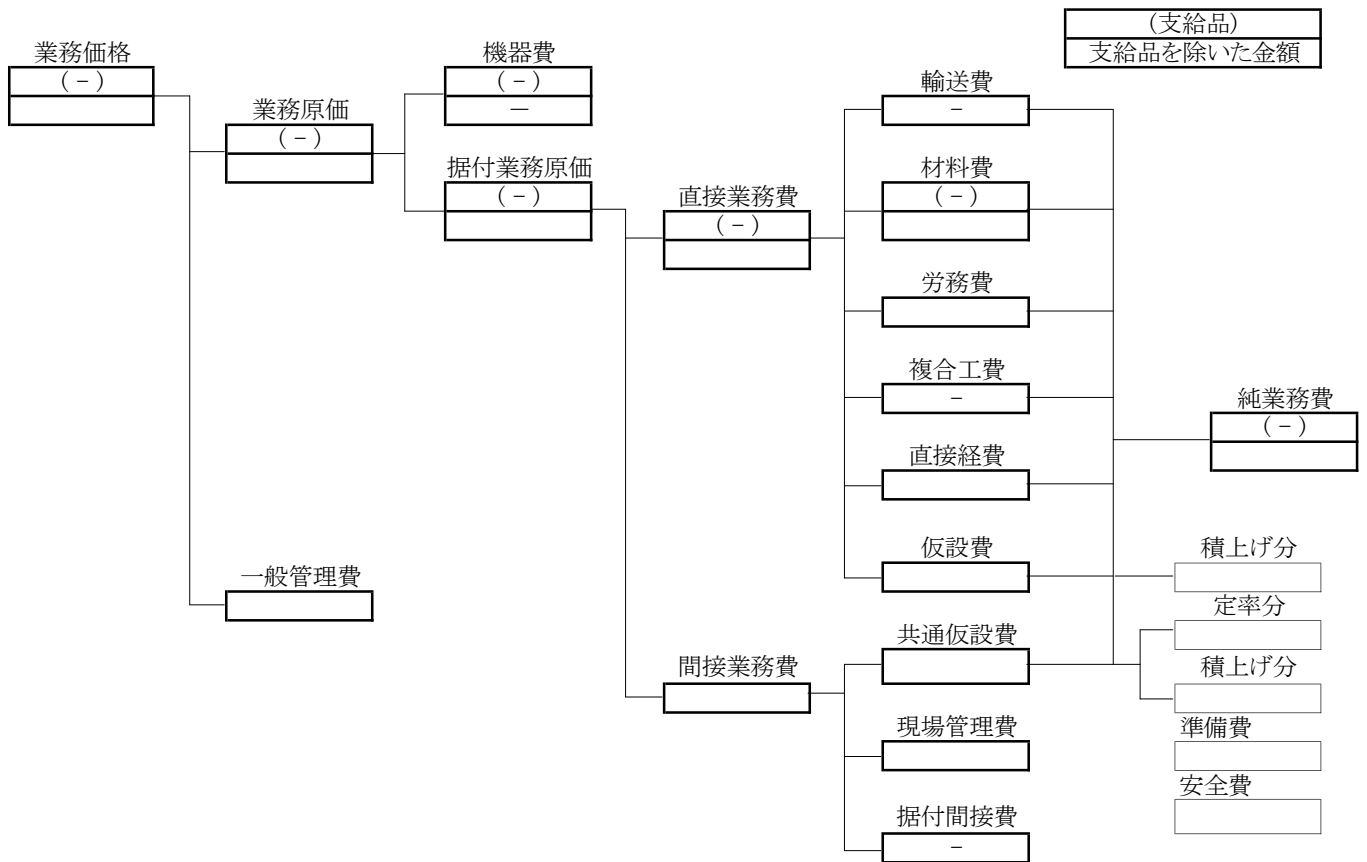
項目	仕 様		
使用目的	消石灰供給設備へ空気を供給する		
設置場所	5系1F	前回修繕年月	毎年
設置年月	平成12年7月～平成25年2月	運転時間(経過年数)	1年
型式	3・4系 オイルフリーベピコン空気圧縮機 POD-7.5MN5(3台)		
	5系 オイルフリーベピコン空気圧縮機 POD-7.5MN5(2台)		
主仕様	POD-7.5MN5	電動機:7.5kW 吐出能力:875ℓ/min 最高圧力:0.85MPa	

6.交換部品一覧

名 称	形 質	単 位	数 量	摘 要
電磁弁組		式	1	5台分
フィルタ		式	1	5台分
ドレントラップ		式	1	5台分
Vベルト		式	1	5台分
F弁セット		式	1	5台分
接続棒・クランク軸		式	1	5台分
シリンダ・ピストン		式	1	5台分
電磁開閉器		式	1	5台分

[R6・7・8年度施行]

西部スラッジセンター焼却施設 煤吹装置用空気圧縮機補修業務



材料費

名称	単位	数量	単価	金額	備考
エアフィルタエレメント	式	1			
オイルフィルタエレメント	式	1			
各Oリング	式	1			
Vベルト	式	1			
パトローネ	式	1			
潤滑油	式	1			
補助材料費					
合計					

労務費

名称	単位	数量	単価	金額	備考
普通作業員	人	5.2			
機械設備据付工	人	46.8			
合計					

1.業務名

煤吹装置用空気圧縮機補修業務 3・4系(2台)+5系(2台)

2.業務概要

煤吹装置用空気圧縮機の性能を維持するために、定期整備を実施する。

3.業務項目

- (1) 3・4系煤吹装置用空気圧縮機分解整備 (R6・7・8年度) 一式
- (2) 5系煤吹装置用空気圧縮機分解整備 (R6・7・8年度) 一式

4.共通事項

補修業務は、定期整備等停止期間に合わせて行うよう調整を図ること。

5.機器仕様

項目	仕 様		
使用目的	煤吹装置へ空気を供給する		
設置場所	3・4系3F 5系3F	前回修繕年月	毎年
設置年月	平成6年3月～平成13年3月	運転時間(経過年数)	1年
型式	3・4系 田邊スクルーコンプレッサ TASK-1537D(1台) TASK-1537G(1台)		
	5系 田邊スクルーコンプレッサ TASK-1537G(2台)		
主仕様	電動機出力	37kW 400V	
	吐出能力	4.7m ³ /min	
	最高圧力	1.0MPa	

6.交換部品一覧

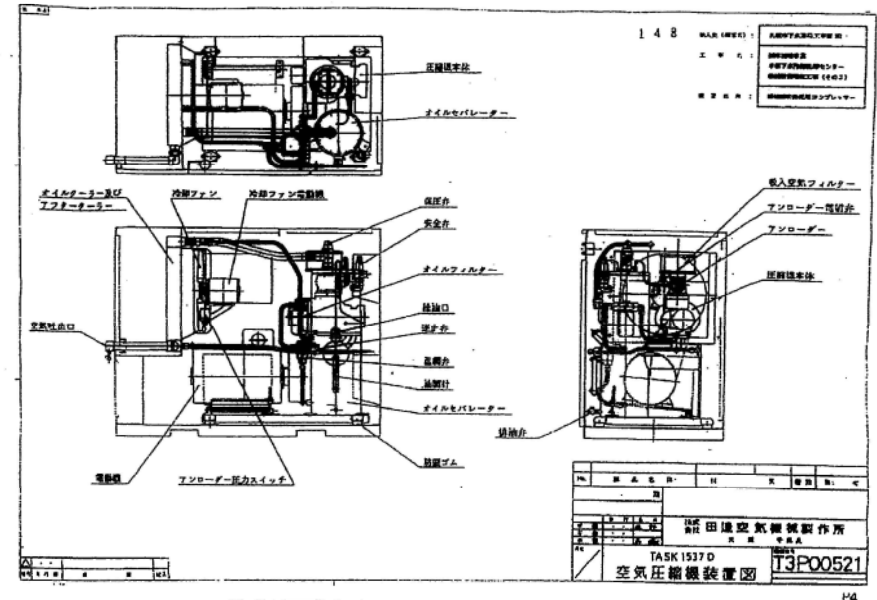
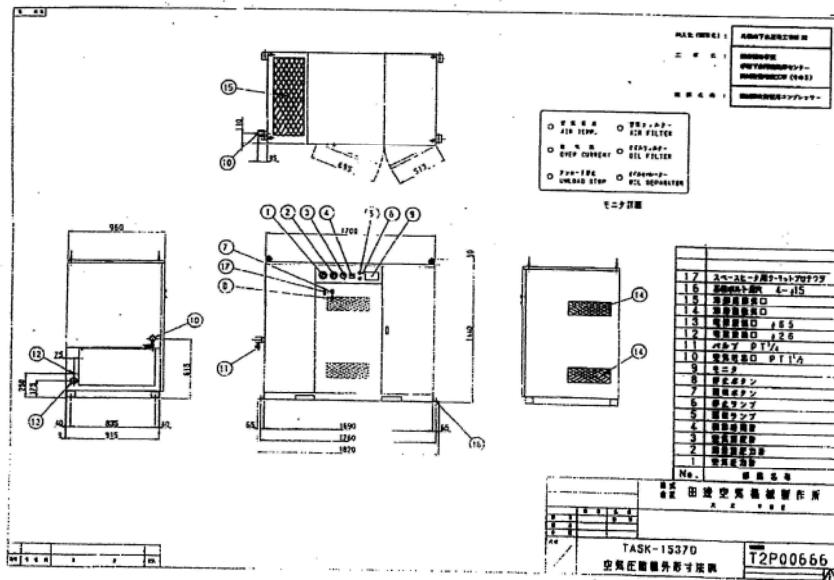
名 称	形 質	単 位	数 量	摘 要
エアフィルタエレメント		式	1	4台分
オイルフィルタエレメント		式	1	4台分
各Oリング		式	1	4台分
Vベルト		式	1	4台分
パトローネ		式	1	4台分
潤滑油		式	1	4台分

田辺スクリーン圧縮機 補修図

型 式		TASK-1537D	
吸入能力	公 称 圧	0-40 MPa	
吸入形式	モ 式	10 (油研-換装)	
吐出能力	リ/分	4.7	
吐出形式	リ/分	3700	
駆動方式	rpm	Vベルト駆動	
送油装置方式	吸油圧による自動アノード式及びアノード停止式		
潤滑油圧力	MPa	3.0	
吐出空気圧	MPa	PT1/4	
形 式	三相誘起電動機・空冷外巻形		
定格電力	kW	37	
相数	相	3φ	
電 圧	V	400	
周 波 数	Hz	4	
絶 縁 系	F 級		
始動方式	スターデルタ始動		
冷却方式	三相誘起電動機・空冷外巻形		
定格電力	kW	1.3	
相数	相	3φ	
電 圧	V	400	
周 波 数	Hz	4	
絶 縁 系	F 級		
始動方式	直入始動		
オイルクーラ		標準・オプションあり・コルゲート式-特設	
アフタクーラ			
重 量	kg	1000	
寸法 (幅×奥行×高)	mm	1700 × 800 × 1500	
製造 色	標準 塗 色	RAL 5010	
付 属 品	ボルト M12 (400L, 4)	ボルト M12 (400L, 4)	
取 付 品	ナット M12 4個	ナット M12 4個	
取 付 品	ボルト M12 (400L, 4)	ボルト M12 (400L, 4)	
取 付 品	ナット M12 4個	ナット M12 4個	
取 付 品	ボルト M12 (400L, 4)	ボルト M12 (400L, 4)	
取 付 品	ナット M12 4個	ナット M12 4個	

※補修内容

- 1 各部分解整備
- 2 消耗部品等交換
- 3 試運転調整
- 4 発生材運搬



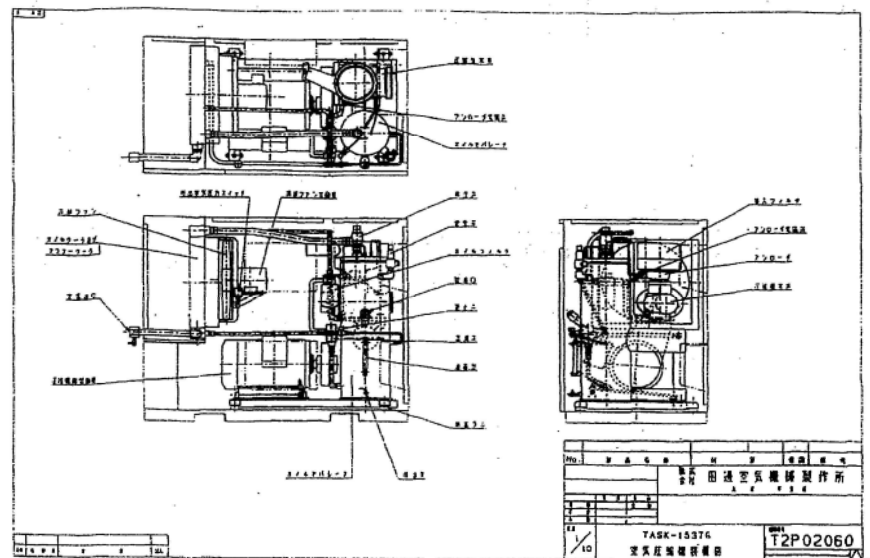
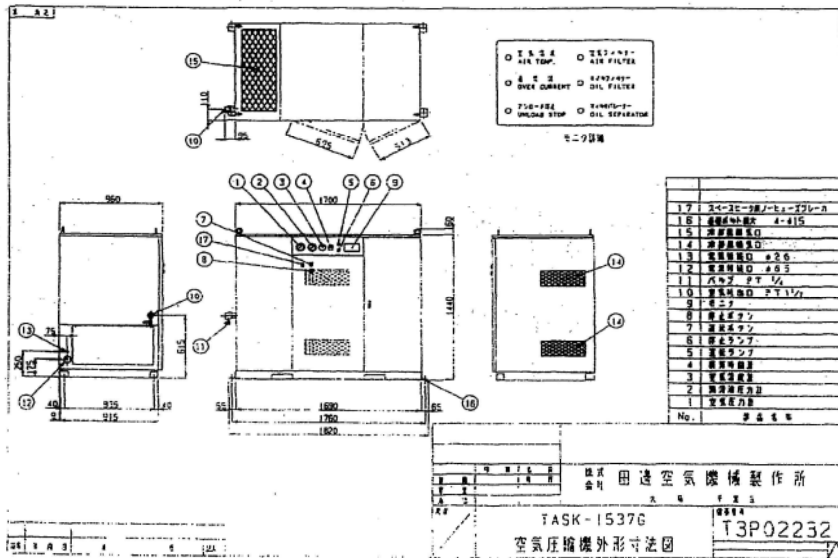
煤吹装置用空気圧縮機補修業務

TASK-1537G 修理要領

修 修		TASK-1537G	
最大出力	HP	最大馬力	2~40 馬力
最大速度	rpm	最大速度	10 (18.2 回転 - 31 回転)
電圧	V	電圧	4.7 0PH
重量	kg	重量	3700
駆動方式		駆動方式	V ベルト 駆動
制御方式		制御方式	電圧降下による自動アンロード装置付アンロード停止式
潤滑油	lit	潤滑油	30
吐出空気量	BT 1/2	吐出空気量	BT 1/2
排気		排気	三層鋼製電機室・全閉式扉扉
最大出力	HP	最大出力	37
最大速度	rpm	最大速度	30
電圧	V	電圧	400
重量	kg	重量	4
駆動方式		駆動方式	コンタクト式スター付電動機
制御方式		制御方式	三層鋼製電機室・全閉式扉扉
最大出力	HP	最大出力	1.5
最大速度	rpm	最大速度	50
電圧	V	電圧	400
重量	kg	重量	4
駆動方式		駆動方式	直接駆動
オイルクーラ		オイルクーラ	空冷・アルミコイル・コルゲート板-冷却
アフタクーラ		アフタクーラ	
長さ	mm	長さ	1000
幅	mm	幅	1700 X 360 X 1500
重量	kg	重量	マシセル 2.8 PBT/3
材料		材料	M12 X L 800 L 4 鋼
下部品		下部品	別付スリットプレート

※補修内容

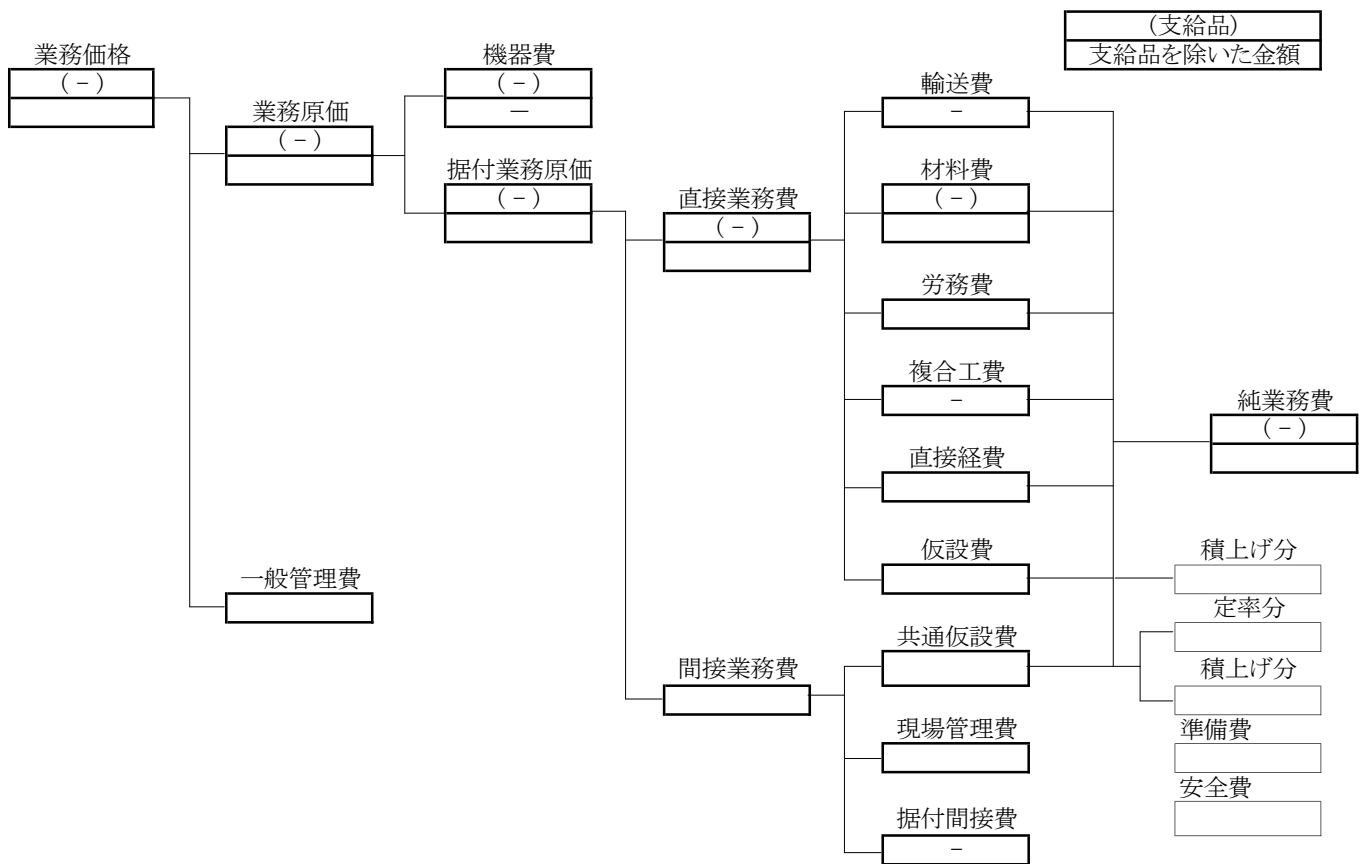
- 1 各部分解整備
- 2 消耗部品等交換
- 3 試運転調整
- 4 発生材運搬



煤吹装置用空気圧縮機補修業務

[R6年度施行]

西部スラッジセンター焼却施設 炉圧制御装置補修業務



材料費

名称	単位	数量	単価	金額	備考
整備部品(2台分)	式	1			3・4系分
補助材料費					
合計					

労務費

名称	単位	数量	単価	金額	備考
普通作業員	人	1.5			
機械設備据付工	人	13.5			
合計					

1.業務名

炉圧制御装置補修業務

2.業務概要

電油操作器の性能を維持するために、定期点検整備を実施する。

3.業務項目

- (1) 電油操作器分解整備 2台(誘引ファン用3.4系各1台) 一式
- (2) 電油操作器点検 1台(誘引ファン用5系1台)

4.共通事項

補修業務は、定期整備等停止期間に合わせて行うよう調整を図ること。

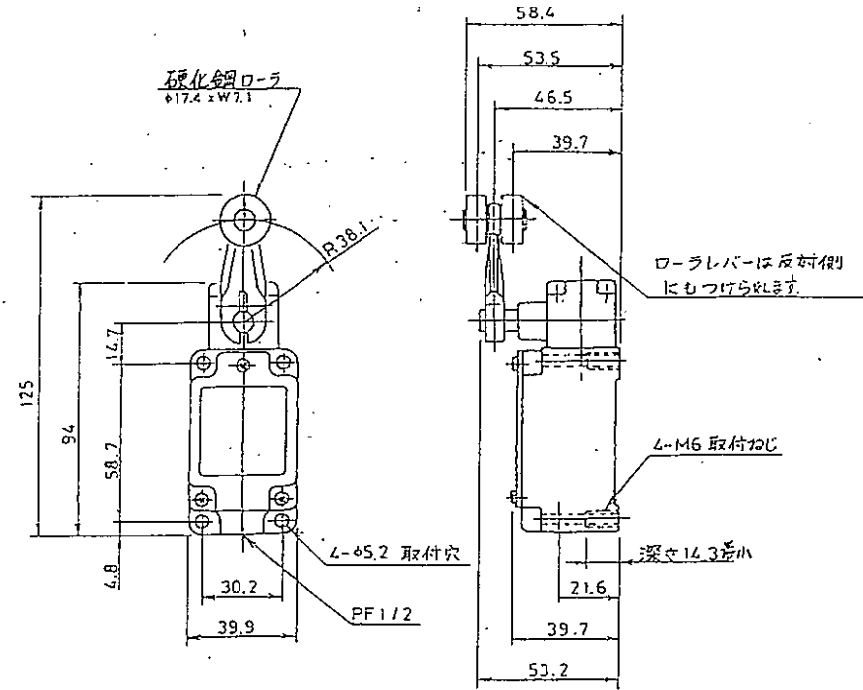
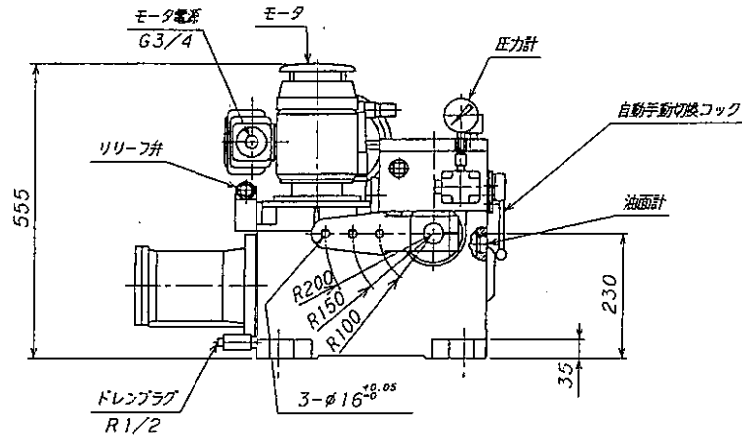
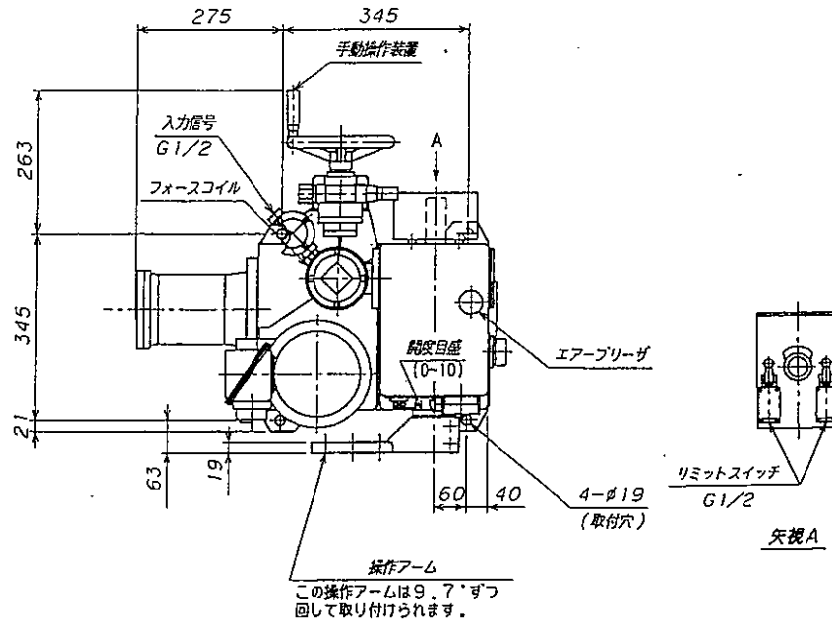
5.機器仕様

項 目		仕 様		
使用目的		焼却炉内圧力の調整及び風量調整		
設置場所		3～5系2F	前回修繕年月	毎年
設置年月		平成12年7月～平成13年3月	運転時間(経過年数)	1年
型式		3～5系 電油操作器 EOP2-MCP-LS(誘引ファン用) 全3台		
主 仕 様	電源	EOP2-MCP-LS:AC400V×50Hz×0.75kW×4P		
	入力信号	EOP2-MCP-LS:4～20mA DC		
	使用圧力	EOP2-MCP-LS:-5～0KPa		
	流量	EOP2-MCP-LS:200Nm ³ /H		

6.交換部品一覧

名 称	形 質	単 位	数 量	摘 要
パッキンセット		組	2	3・4系分
噴射管Assy		組	2	3・4系分
油面計		組	2	3・4系分
ピポットAssy		組	2	3・4系分
圧力計	AVT1/4×60×3Mpa	組	2	3・4系分
潤滑油	タービン油	組	2	3・4系分

形式 EOP2-MCP-2LS



仕様

- 電気定格
10A-125, 250, 6A-480VAC
0.8A-125 VDC, 0.4A-250 VDC
- 接点形式
1(N.C.) 2(N.C.)
3(N.O.) 4(N.O.)
- 許容周囲温度: -10 ~ 70°C

注

- ローラレバーは360°のどの位置でも固定できます。

形式: 山武ハネウェル 1LS19-J

TOKYO JAPAN OKAYA SEIRITSU ENGINEERING CO., LTD. AY000726

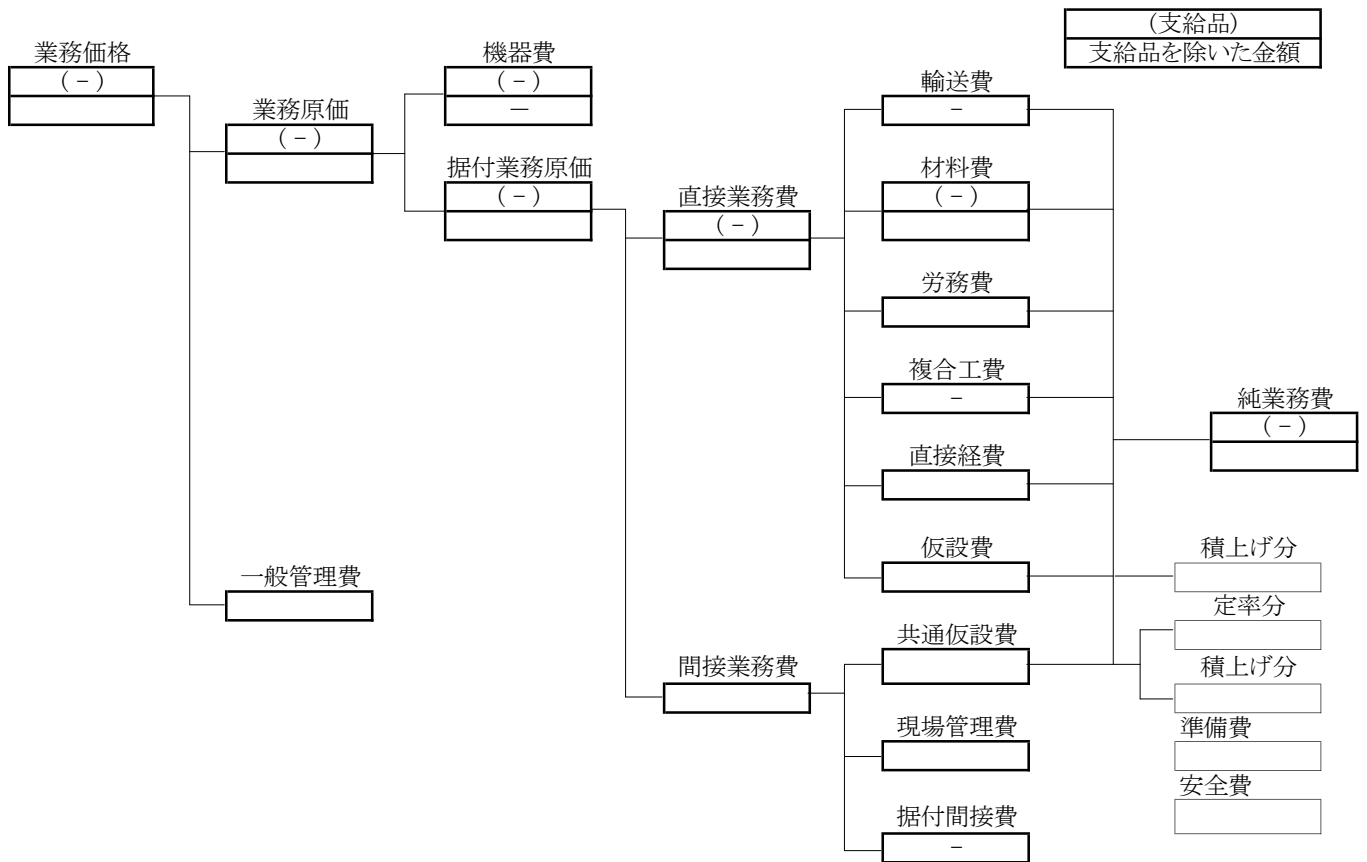
NOMENCLATURE	
電油操作器	
APPROVED BY	DATE
S.M.	'00/ 6/30
CHECKED BY	SCALE
	1:1
DESIGNED BY	DRAWING No.
安田	EOP2-J

DATE	No.	REMARKS	DSGE	APPD
		REVISIONS		

炉圧制御装置補修業務

[R7・8年度施行]

西部スラッジセンター焼却施設 炉圧制御装置補修業務



材料費

名称	単位	数量	単価	金額	備考
整備部品(3台分)	式	1			
補助材料費					
合計					

労務費

名称	単位	数量	単価	金額	備考
普通作業員	人	1.5			
機械設備据付工	人	13.5			
合計					

1.業務名

炉圧制御装置補修業務

2.業務概要

電油操作器の性能を維持するために、定期点検整備を実施する。

3.業務項目

電油操作器分解整備 3台(誘引ファン用3.4.5系各1台) 一式

4.共通事項

補修業務は、定期整備等停止期間に合わせて行うよう調整を図ること。

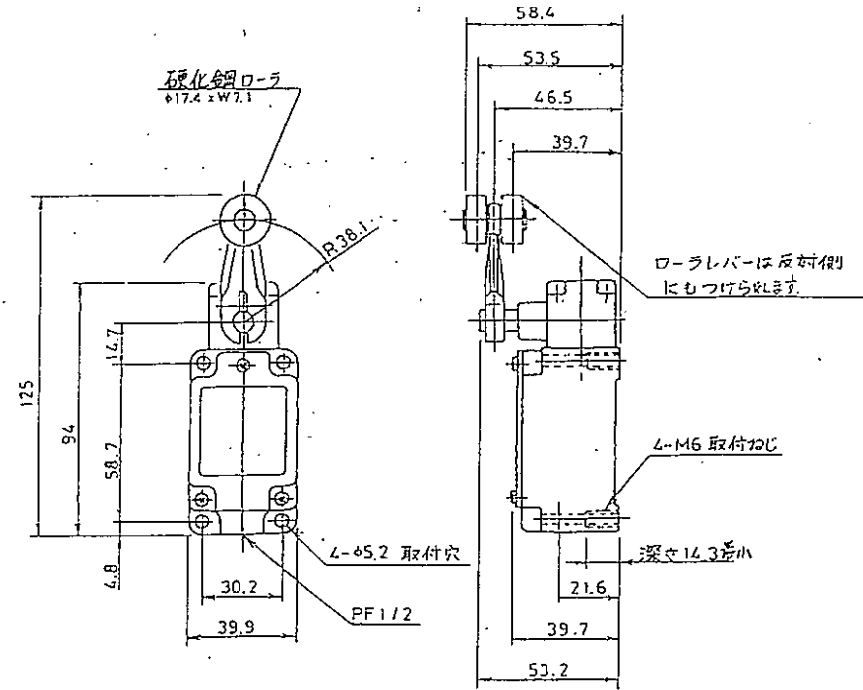
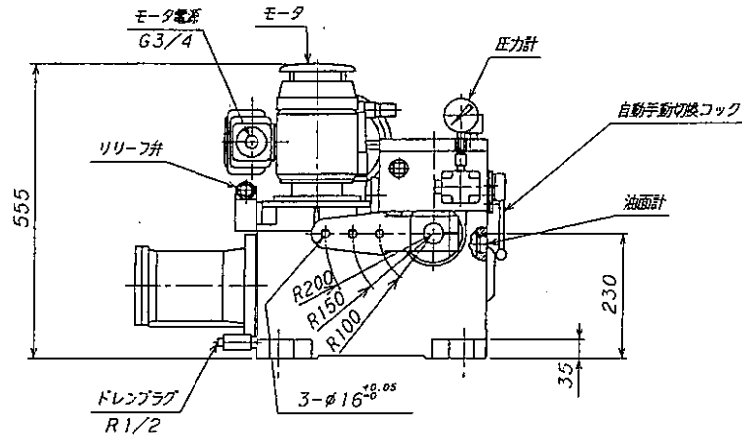
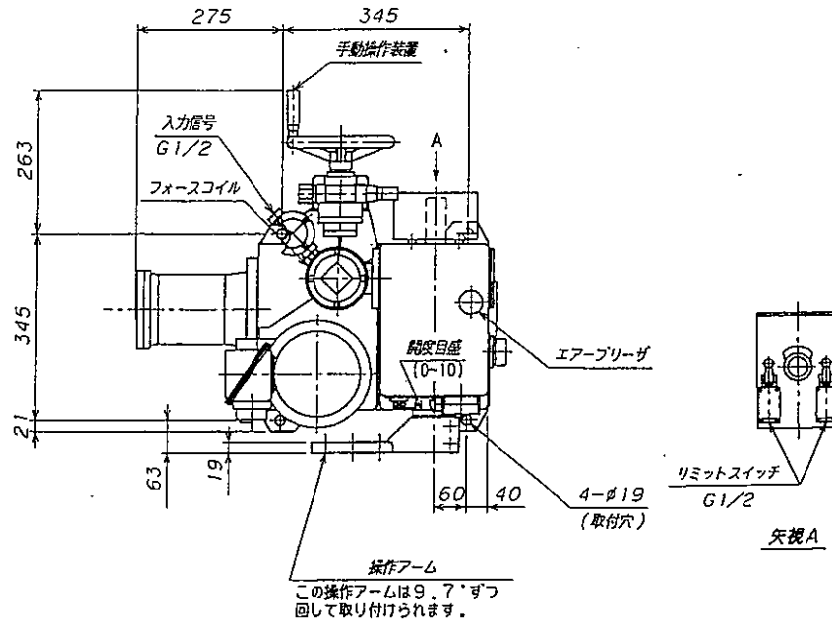
5.機器仕様

項 目		仕 様		
使用目的		焼却炉内圧力の調整及び風量調整		
設置場所		3～5系2F	前回修繕年月	毎年
設置年月		平成12年7月～平成13年3月	運転時間(経過年数)	1年
型式		3～5系 電油操作器 EOP2-MCP-LS(誘引ファン用) 全3台		
主 仕 様	電源	EOP2-MCP-LS:AC400V×50Hz×0.75kW×4P		
	入力信号	EOP2-MCP-LS:4～20mA DC		
	使用圧力	EOP2-MCP-LS:-5～0KPa		
	流量	EOP2-MCP-LS:200Nm ³ /H		

6.交換部品一覧

名 称	形 質	単 位	数 量	摘 要
パッキンセット		組	3	
噴射管Assy		組	3	
油面計		組	3	
ピポットAssy		組	3	
圧力計	AVT1/4×60×3Mpa	組	3	
潤滑油	タービン油	組	3	

形式 EOP2-MCP-2LS



仕様

- 電気定格
10A-125, 250, 6A-480VAC
0.8A-125 VDC, 0.4A-250 VDC
- 接点形式
1(N.C.) 2(N.C.)
3(N.O.) 4(N.O.)
- 許容周囲温度: -10 ~ 70°C

注

- ローラレバーは360°のどの位置でも固定できます。

形式: 山武ハネウェル 1LS19-J

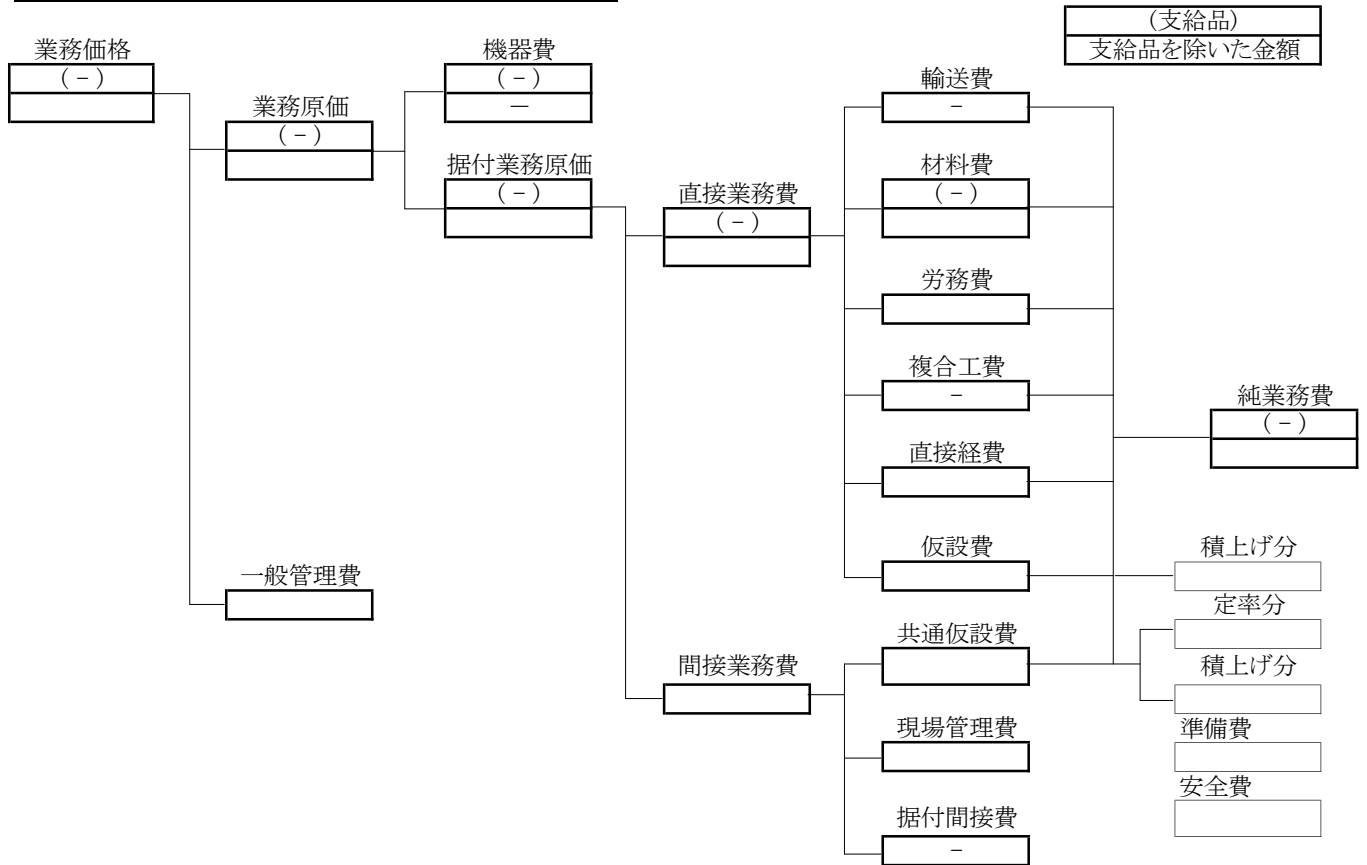
TOKYO JAPAN OKAYA SEIRITSU ENGINEERING CO., LTD. AY000726

NOMENCLATURE	
電油操作器	
APPROVED BY	DATE
S.M.	'00/ 6/30
CHECKED BY	SCALE
	1:1
DESIGNED BY	DRAWING No.
安田	EOP2-J

DATE	No.	REMARKS	DSGE	APPD
		REVISIONS		

[R6・7・8年度施行]

西部スラッジセンター焼却施設 減速機補修業務



材料費

名称	単位	数量	単価	金額	備考
軸受	式	1			
オイルシール	式	1			
パッキン	式	1			
カラー	式	1			
偏心軸受	式	1			
曲線板	式	1			
ピン	式	1			
ローラ	式	1			
キー	式	1			
Vリング	式	1			
ナット	式	1			
油切り	式	1			
オイルゲージ	式	1			
オイルゲージプラグ	式	1			
シールワッシャ	式	1			
給油栓	式	1			
当金	式	1			
ディスタンス	式	1			
ラビリンスカラー	式	1			
偏心体	式	1			
補助材料費					
合計					

労務費

名称	単位	数量	単価	金額	備考
普通作業員	人	5.0			
機械設備据付工	人	45.0			
合計					

1.業務名

減速機補修業務

2.業務概要

減速機の性能を維持するために、計画的に点検整備を実施する。(6~8台/年)

3.業務項目

- サイクロ減速機分解整備

一式

R6年度	R7年度	R8年度
3系消石灰混合機	4系脱水ケーキ切出コンベヤ	3系脱水ケーキ切出コンベヤ
3系脱水ケーキ供給コンベヤ	4系消石灰混合機	No.4-2乾燥ケーキコンベヤ
3系乾燥機投入コンベヤ	4系脱水ケーキ供給コンベヤ	No.5脱水ケーキ切出コンベヤ
3系焼却炉投入コンベヤ	5系消石灰混合機	No.5ケーキ投入ホップ分配機
No.5-1ボイラダストコンベヤ	5系乾燥ケーキ切出しコンベヤ	No.5-3ボイラダストコンベヤ
No.5-2ボイラダストコンベヤ	5系焼却炉投入コンベヤ	No.5-3乾燥ケーキコンベヤ
5系マルチサイクロダストコンベヤ	No.5-1落下灰コンベヤ	
	No.5-4アッシュコンベヤ	
計7台	計8台	計6台

4.共通事項

補修業務は、定期整備等停止期間に合わせて行うよう調整を図ること。

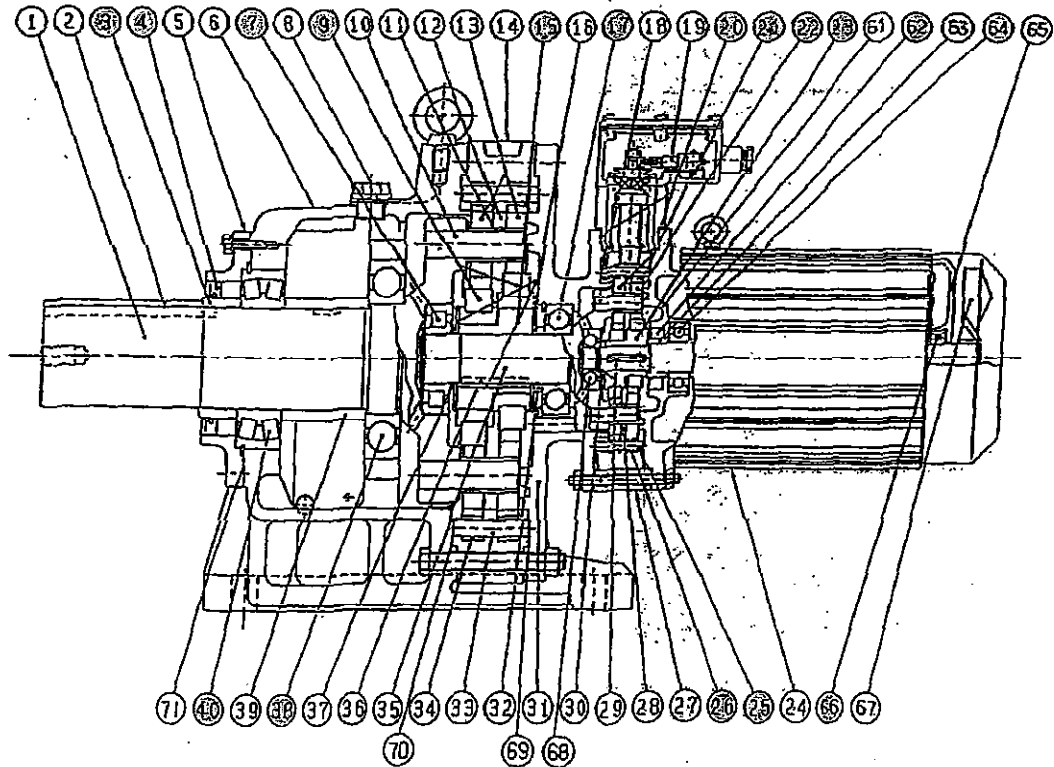
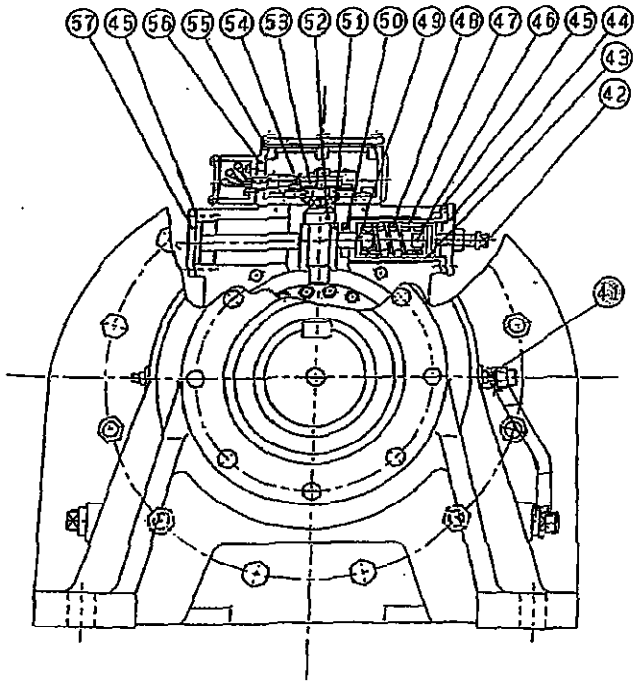
5.機器仕様

項目	仕様		
使用目的	電動機動力の回転速度を減じて出力する		
設置場所	焼却棟各階(3系~5系)	前回修繕年月	—
設置年月	平成4年3月~平成12年7月	運転時間(経過年数)	—
型式(機器名)	サイクロ減速機(トルクリミッタ付)		
	型式 CHHM・CNHM4000番台~6000番台		
	減速比 43:1~1247:1		
仕様	電動機	400V 11kW以下	

6.交換部品一覧

名称	形質	単位	数量	摘要
軸受		式	1	
オイルシール		式	1	
パッキン		式	1	
カラー		式	1	
偏心軸受		式	1	
曲線板		式	1	
ピン		式	1	
ローラ		式	1	
キー		式	1	
Vリング		式	1	
ナット		式	1	
油切り		式	1	
オイルゲージ		式	1	
オイルゲージプラグ		式	1	
シールワッシャ		式	1	
給油栓		式	1	
当金		式	1	
ディスタンス		式	1	
ラビリンスカラー		式	1	
偏心体		式	1	

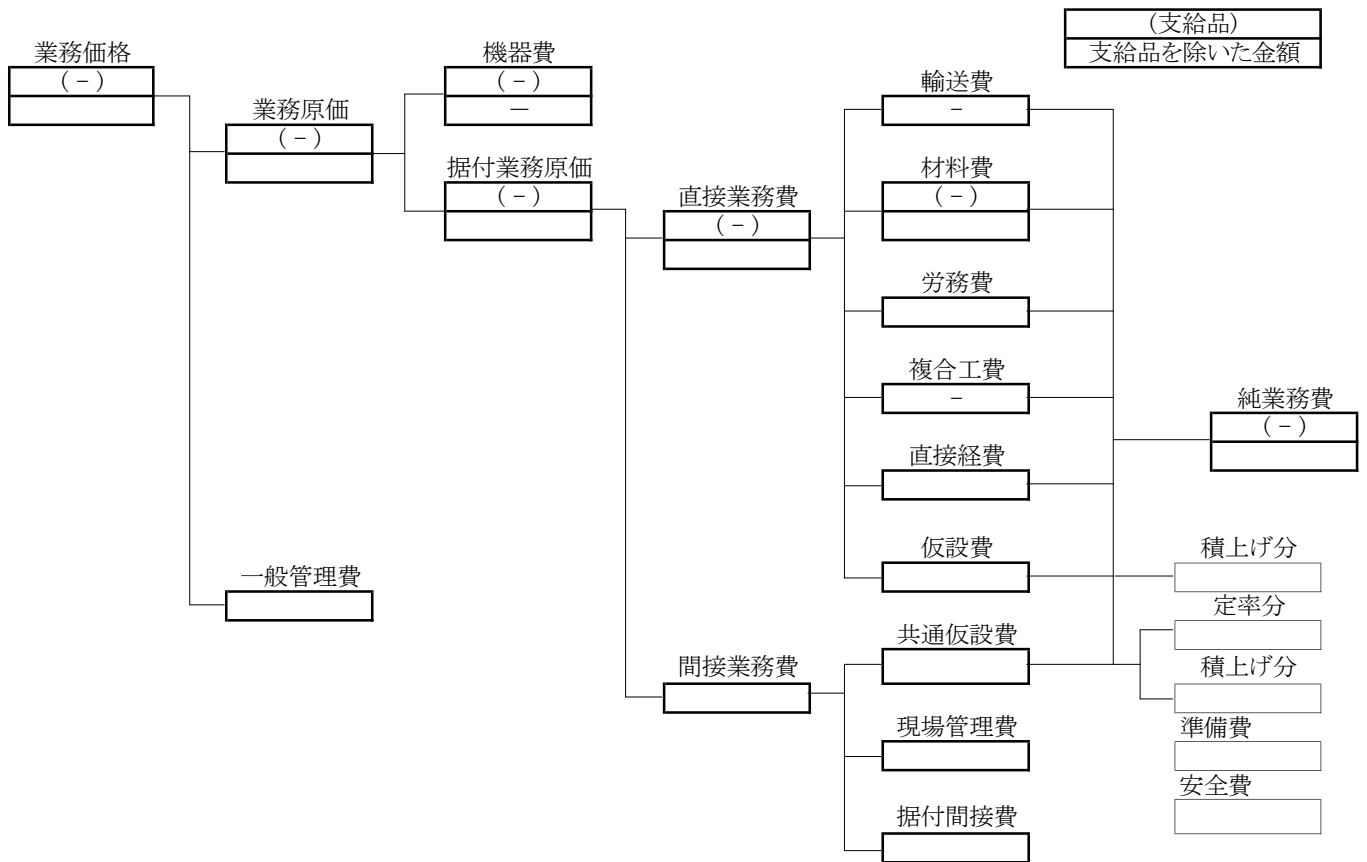
No.	部品名	形状	個数	No.	部品名	形状	個数	No.	部品名	形状	個数	No.	部品名	形状	個数
1	低速軸		1	18	内ピン		8	35	中間軸		1	52	ドック棒		1
2	キー		1	19	リミットスイッチ		1	36	キー		1	53	ドック		1
3	低速軸カバー		1	20	バッキング	219# BNC	2	37	ディスタンスピース		1	54	ジャバラ		1
4	左インシールド	φ200×240×20	1	21	曲線板	219# 171	1	38	軸受	NR236E2	1	55	スイッチ箱蓋		1
5	カバー		1	22	内ローラー	27×38×62	12	39	ディスタンスピース		1	56	スイッチ箱		1
6	横外カバー		1	23	偏心体付軸受	850ZS89T2	2	40	軸受	23034BNRC2	1	57	ストッパー		1
7	軸受	NJ317EV2	1	24	電動機		1	41	ボルト		1	81	モータ負荷側カバー		1
8	プラグ		1	25	外ピン	14×80	36	42	調整ボルト		1	62	ラビジスシールド	RS50×90×22	1
9	偏心体用軸受	140U26220	2	26	外ローラー	17L×22×20	72	43	Oリング		1	63	カラー	当該機種には使用せず	-
10	内ピン		12	27	固定枠		1	44	ケースカバー		1	64	軸受	63111EB	1
11	内ローラー		12	28	サンワ		1	45	バッキング		2	65	反負荷モータブラケット		1
12	サンワ		1	29	減速部セット		1	46	パネ押さえ板B		1	66	軸受	6309LEB	1
13	曲線板		1	30	ディスタンス		1	47	パネケース		1	67	モータファン		1
14	枠		1	31	中間カバー		1	48	パネ		1	68	軸受	当該機種には使用せず	-
15	偏心体	228# 17159	2	32	ディスタンスピース		1	49	パネ押さえ板A		1	69	バッキング	当該機種には使用せず	-
16	減速部セット		1	33	外ピン		1	50	スペーサ		1	70	バッキング	当該機種には使用せず	-
17	五軸受	6320	1	34	外ローラー		1	51	プッシュ		1	71	バッキング	当該機種には使用せず	-



参考図

[R6年度施行]

西部スラッジセンター焼却施設 消石灰供給ポンプ補修業務



材料費

名称	単位	数量	単価	金額	備考
ステータ	式	1			
グランドパッキン	式	1			
リング	式	1			
ローター	式	1			支給品
補助材料費					
合計					

労務費

名称	単位	数量	単価	金額	備考
普通作業員	人	0.9			
機械設備据付工	人	8.1			
合計					

1.業務名

消石灰供給ポンプ補修業務 3・4系(4台)+5系(2台)

2.業務概要

消石灰供給ポンプの性能を維持するために、計画的に点検整備を実施する。

3.業務項目

- (1) 3・4系消石灰供給ポンプ分解整備 (3・4系4台) 一式
- (2) 5系消石灰供給ポンプ点検 (5系2台) 一式

4.共通事項

補修業務は、定期整備等停止期間に合わせて行うよう調整を図ること。

5.機器仕様

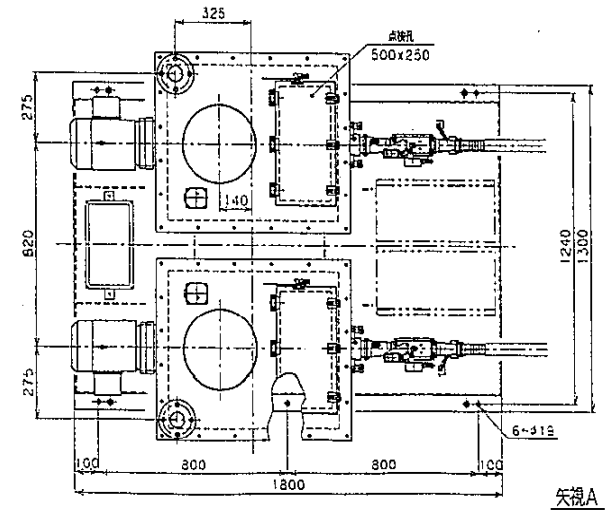
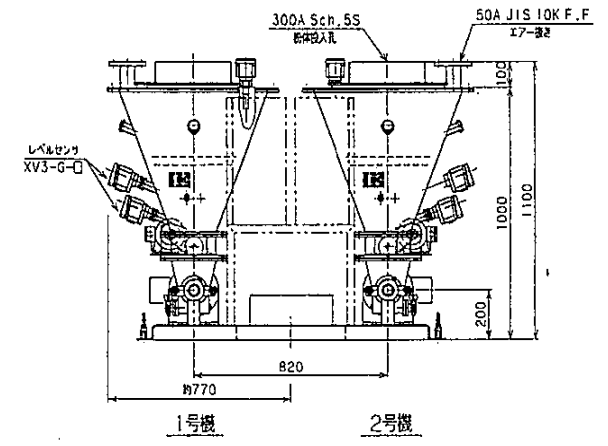
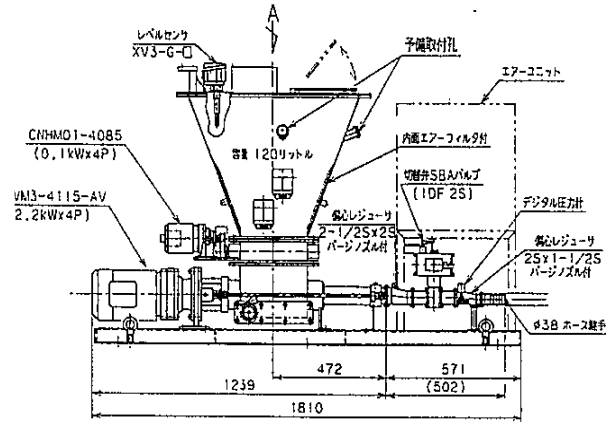
項 目		仕 様	
使用目的	消石灰を圧送するためのポンプ		
設置場所	3・4系2F 5系1F	前回修繕年月	—
設置年月	平成12年7月～平成14年3月	運転時間(経過年数)	—
型式	一軸ネジ式ポンプ		
主仕様	3・4系	消石灰供給ポンプ	PNS30X-97
	5系	消石灰供給ポンプ	PNS40PA-97

6.交換部品一覧

名 称	形 質	単 位	数 量	摘 要
ステータ		式	1	
グランドパッキン		式	1	
Oリング		式	1	
ローター		式	1	支給品

装置構成品 (2台当)					
No.	部品番号	名称	数量	材質/メーカー	型式・寸法
1		共通ベース	1	SS400	固定式
2		ホッパー	2	SUS304	120リットル 7ヶ付
3		流動化装置	2	SUS304	
4		制御盤	1	SS BOX	17h-内蔵別置自立型
5		17-ユニット	2	SS BOX	
6		レベルセンサ	4	SUS304	XV3-G-M(L1・L1h専用)
7		レベルセンサ	2	SUS304	XV3-G-L(H1h専用)

付属品 (2台当)					
No.	部品番号	名称	数量	材質/メーカー	型式・寸法
1	-	シリンダ式吐出圧力計	2	キエフス	AP-33A
2	-	切換弁	2	青木 例	2S
3	-	バルブ偏心レギュレータ	2	SUS304	2-1/2Sx2S 1/2"付
4	-	バルブ偏心レギュレータ	2	SUS304	25x1-1/2S 1/2"付
5	H014319	バルブホースアキチ	2	SUS304	1-1/2Sx1D.38
6	BP22694	バルブワッパ	2	SUS304	2-1/2S
7	BP22693	バルブワッパ	4	SUS304	2S
8	BP22692	バルブワッパ	2	SUS304	1-1/2S
9	H011458	バルブゲージケット	2	シリコ	2-1/2S
10	H010248	バルブゲージケット	4	シリコ	2S
11	H011458	バルブゲージケット	2	シリコ	1-1/2S
12	H014354	ホースノット	4	SUS	1D38用
13	-	ステータ	2		φ72x194m 2mリット線
14	【移送配管】				
15	-	7-ス線入りビニールホース	16		1D.38x5m
16	H014319	バルブホースアキチ	28	SUS304	1-1/2Sx1D.38
17	BBA00178	バルブワッパ	14	SUS304	1-1/2Sx3/8"付
18	BP22692	バルブワッパ	28	SUS304	1-1/2S
19	H011429	バルブゲージケット	28	シリコ	1-1/2S
20	H014354	ホースノット	56	SUS	1D38用
21	-	六角レンチ	6	SUS304	M16
22	-	ワッパ	12	SUS304	M16
23	【予備品】 リスト参照				

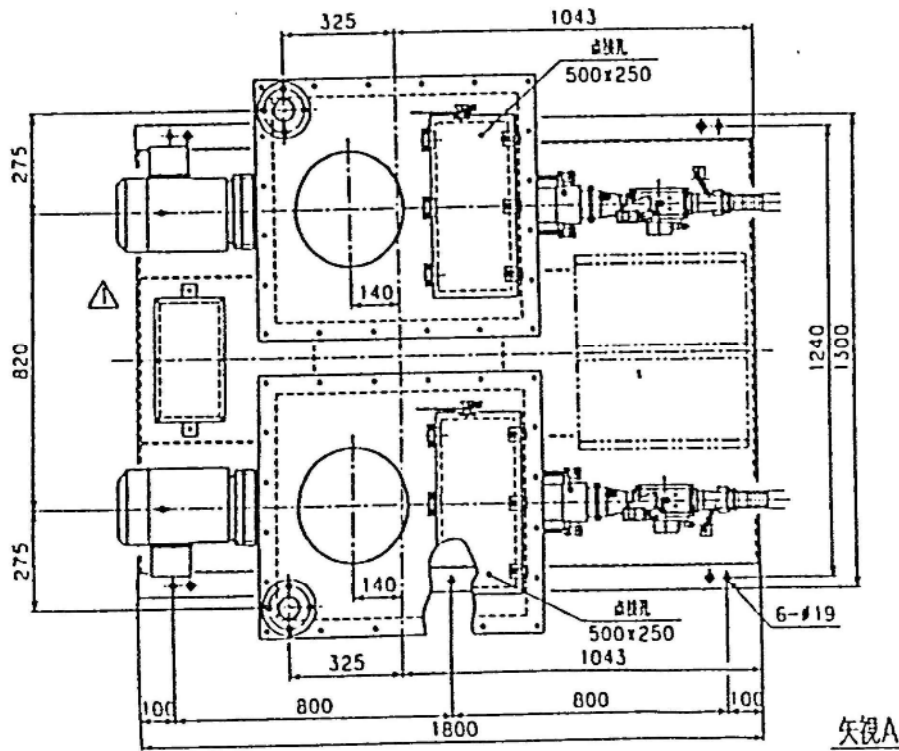
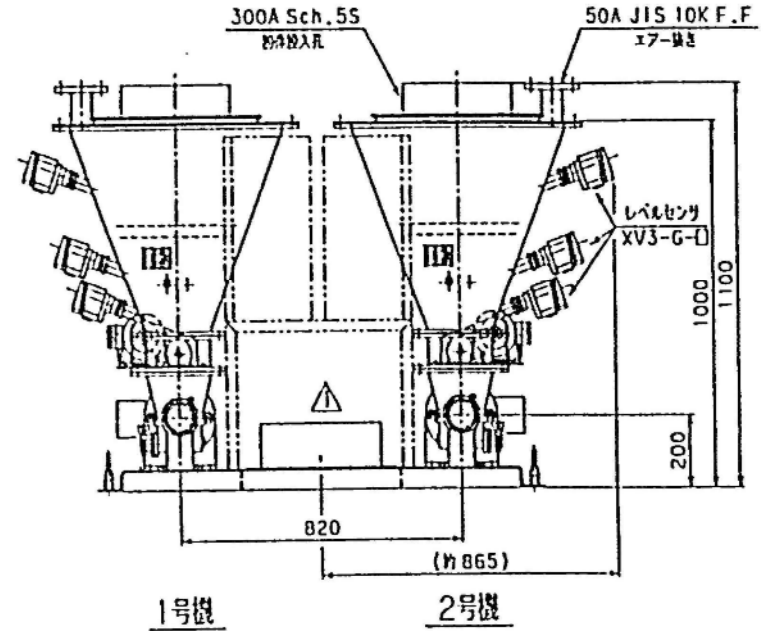
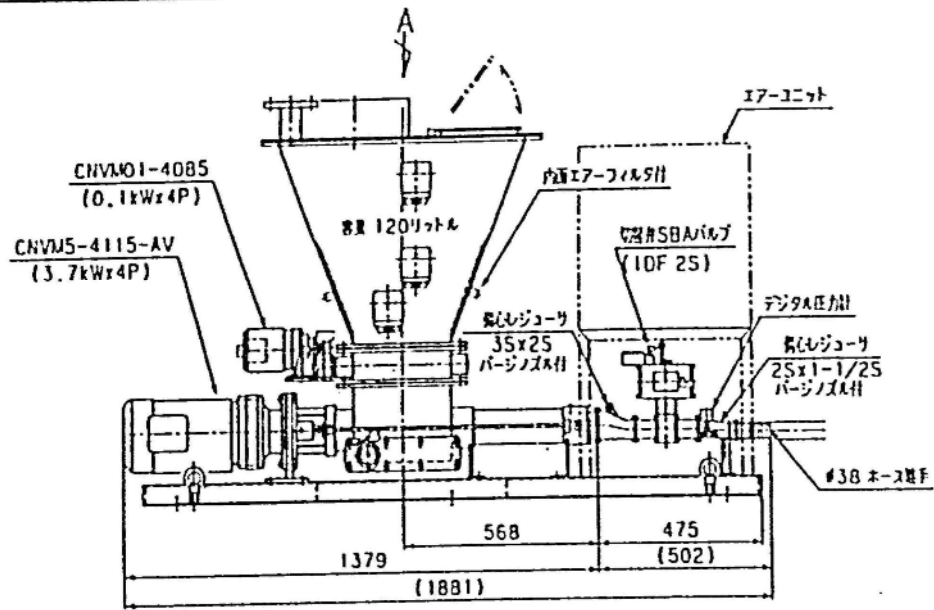


質量 520Kg

本機	及山	ハヤシポンボス
型式	ポンボス	PNS30X-97
内容	ポンボス	PNS40-977-レンジ仕様
製作日	2022.09.01	
検査日	17/11/20	
1:151	A3	三栄

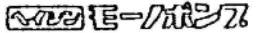
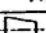
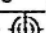
外形寸法図

兵神装備株式会社 ABA00431



消石灰供給ポンプ補修業務

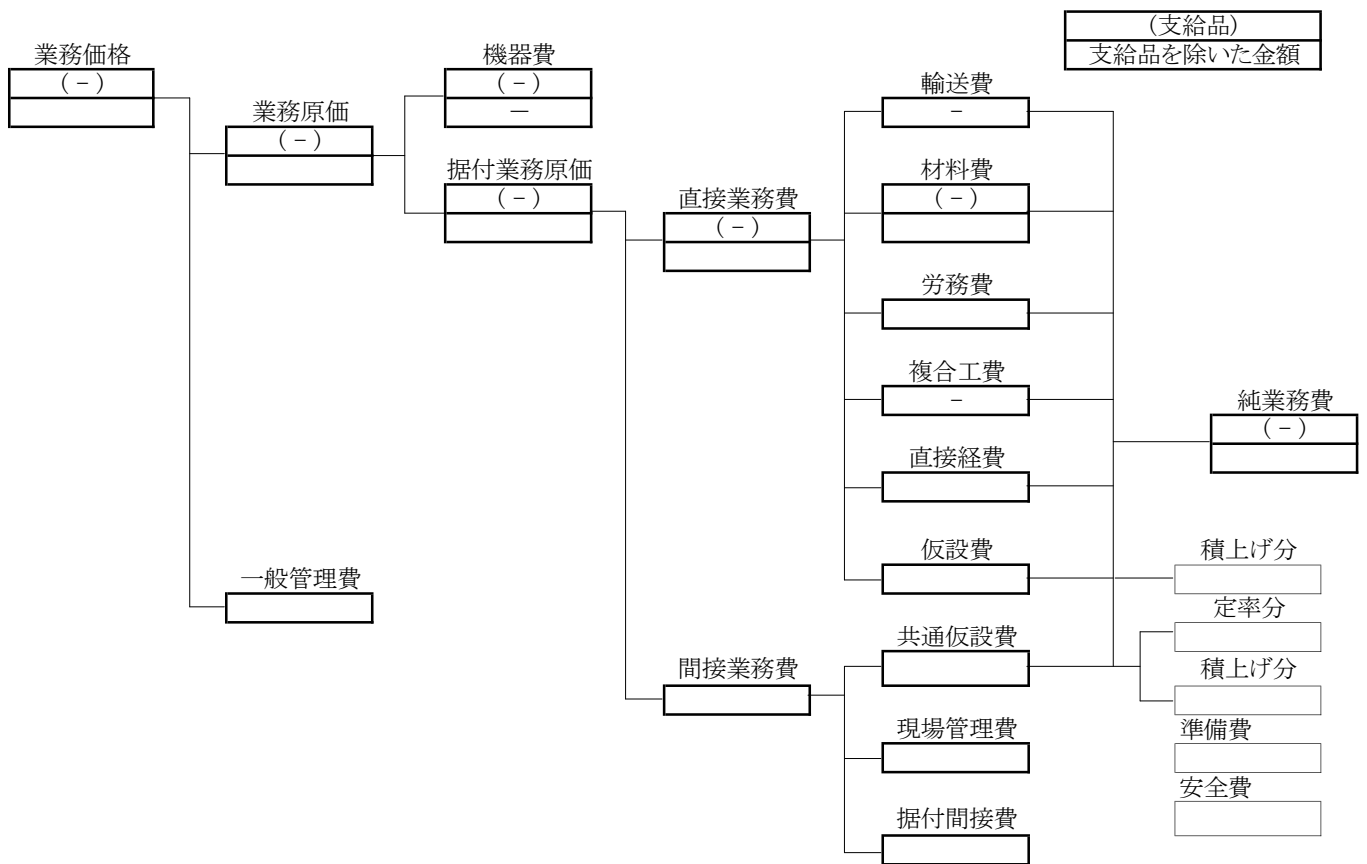
質量 520Kg

		承認	丸山	 PNS40PA-97	
		検査	平野		
		設計	助永		
		年月日	'99.07.27	外形寸法図	
99.03.16	中継BOX追加	平野	尺度		1:15
年月日	記 事	提出	サイズ	A3	
兵神装備株式会社			図形注	 	改訂 R1

ABA00088

[R7・8年度施行]

西部スラッジセンター焼却施設 消石灰供給ポンプ補修業務



材料費

名称	単位	数量	単価	金額	備考
ステータ	式	1			
グランドパッキン	式	1			
リング	式	1			
ローター	式	1			支給品
補助材料費					
合計					

労務費

名称	単位	数量	単価	金額	備考
普通作業員	人	0.9			
機械設備据付工	人	8.1			
合計					

1.業務名

消石灰供給ポンプ補修業務 3・4系(4台)+5系(2台)

2.業務概要

消石灰供給ポンプの性能を維持するために、計画的に点検整備を実施する。

3.業務項目

- (1) 3・4系消石灰供給ポンプ分解整備 (3・4系4台) 一式
- (2) 5系消石灰供給ポンプ分解整備 (5系2台) 一式

4.共通事項

補修業務は、定期整備等停止期間に合わせて行うよう調整を図ること。

5.機器仕様

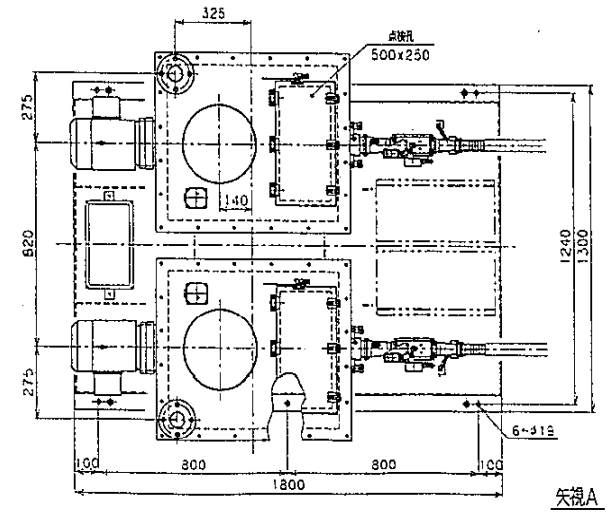
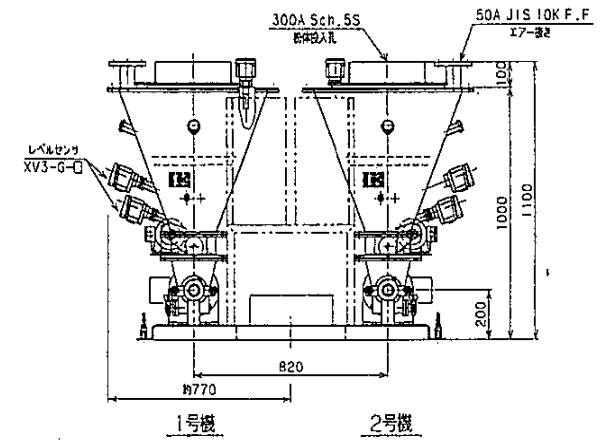
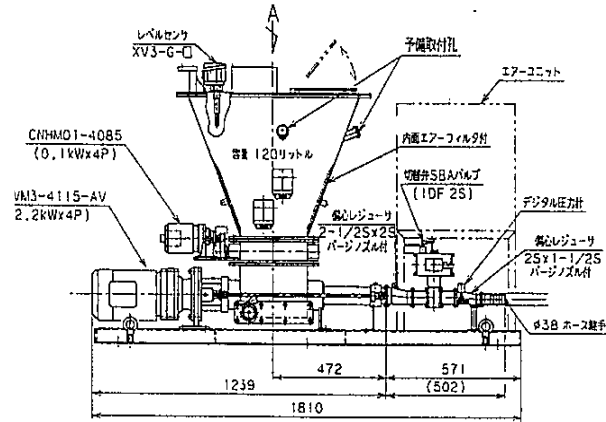
項 目		仕 様	
使用目的	消石灰を圧送するためのポンプ		
設置場所	3・4系2F 5系1F	前回修繕年月	—
設置年月	平成12年7月～平成14年3月	運転時間(経過年数)	—
型式	一軸ネジ式ポンプ		
主仕様	3・4系	消石灰供給ポンプ	PNS30X-97
	5系	消石灰供給ポンプ	PNS40PA-97

6.交換部品一覧

名 称	形 質	単 位	数 量	摘 要
ステータ		式	1	
グランドパッキン		式	1	
Oリング		式	1	
ローター		式	1	支給品

装置構成品 (2台当)					
No.	部品番号	名称	数量	材質/メーカー	型式・寸法
1		共通ベース	1	SS400	固定式
2		ホッパー	2	SUS304	120リットル 7ヶ付
3		流動化装置	2	SUS304	
4		制御盤	1	SS BOX	17h-内蔵別置自立型
5		エアユニット	2	SS BOX	
6		レベルセンサ	4	SUS304	XV3-G-M(L1・L1h)専用
7		レベルセンサ	2	SUS304	XV3-G-L(H1h)専用

付属品 (2台当)					
No.	部品番号	名称	数量	材質/メーカー	型式・寸法
1	-	シリンダ式吐出圧力計	2	キエフス	AP-33A
2	-	切換弁	2	青木 例	2S
3	-	バルブ偏心レギュレータ	2	SUS304	2-1/2Sx2S 1/2"付
4	-	バルブ偏心レギュレータ	2	SUS304	25x1-1/2S 1/2"付
5	H014319	バルブホースアダプタ	2	SUS304	1-1/2Sx1D.38
6	BP22694	バルブアダプタ	2	SUS304	2-1/2S
7	BP22693	バルブアダプタ	4	SUS304	2S
8	BP22692	バルブアダプタ	2	SUS304	1-1/2S
9	H011458	バルブアダプタ	2	シリコ	2-1/2S
10	H010248	バルブアダプタ	4	シリコ	2S
11	H011458	バルブアダプタ	2	シリコ	1-1/2S
12	H014354	ホースアダプタ	4	SUS	1D38用
13	-	ステータ	2		φ72x194m 2mリットル線
14	【移送配管】				
15	-	アース線入りビニールホース	16		1D.38x5m
16	H014319	バルブホースアダプタ	28	SUS304	1-1/2Sx1D.38
17	BBA00178	バルブアダプタ	14	SUS304	1-1/2Sx3/8"付
18	BP22692	バルブアダプタ	28	SUS304	1-1/2S
19	H011429	バルブアダプタ	28	シリコ	1-1/2S
20	H014354	ホースアダプタ	56	SUS	1D38用
21	-	六角レンチ	6	SUS304	M16
22	-	ワッシャー	12	SUS304	M16
23	【予備品】 リスト参照				

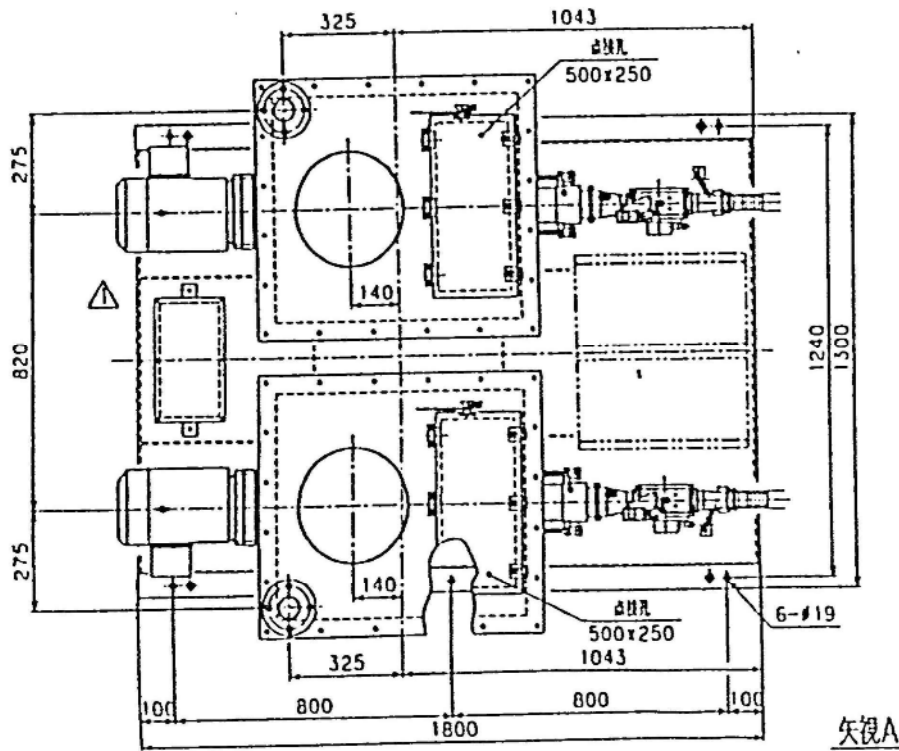
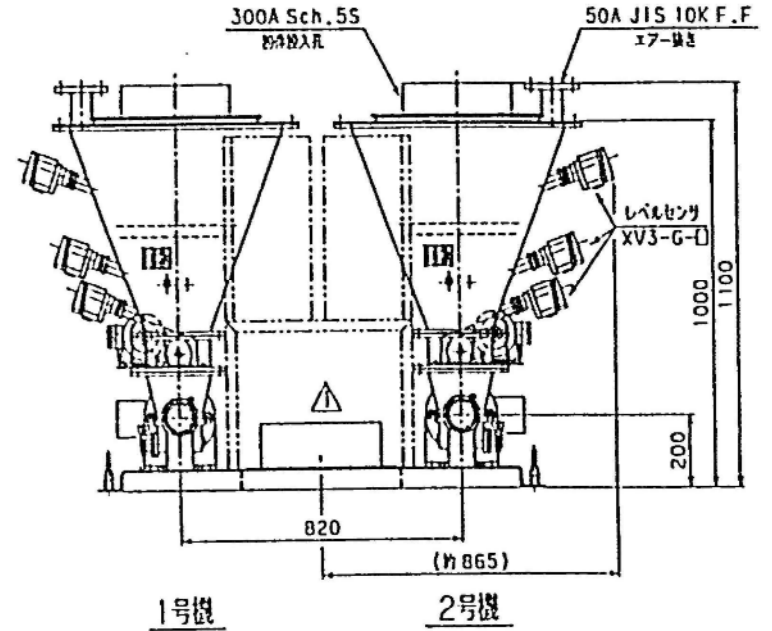
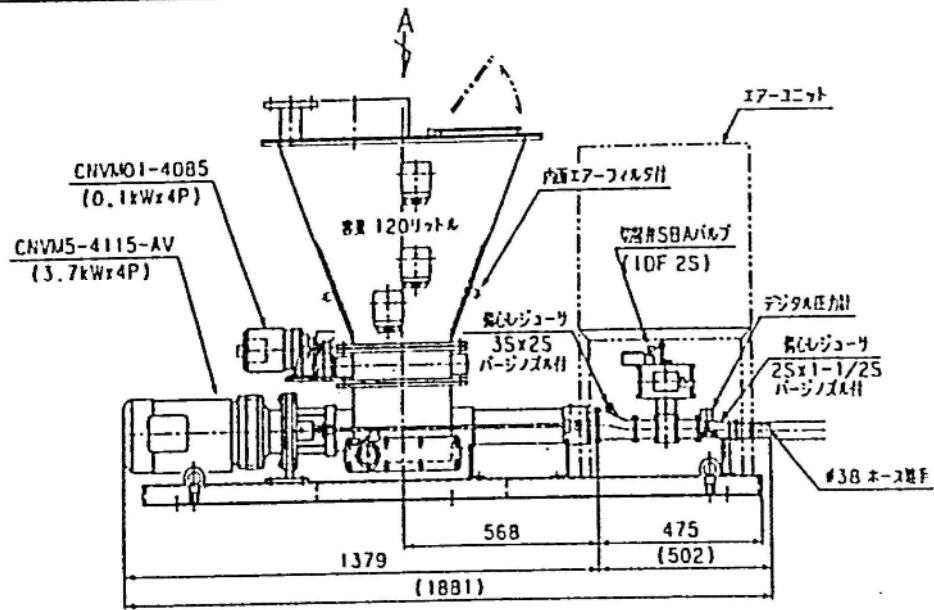


質量 520Kg

本機	及山	AVCO モーリス
型式	品名	PNS30X-97
作製	品名	PNS40-977-レンジ仕様
製作日	2002.09.01	
検査日	17/11/2003	
1:151	A3 三栄	

外形寸法図

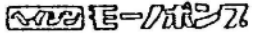
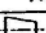
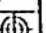
兵神装備株式会社 ABA00431



矢視A

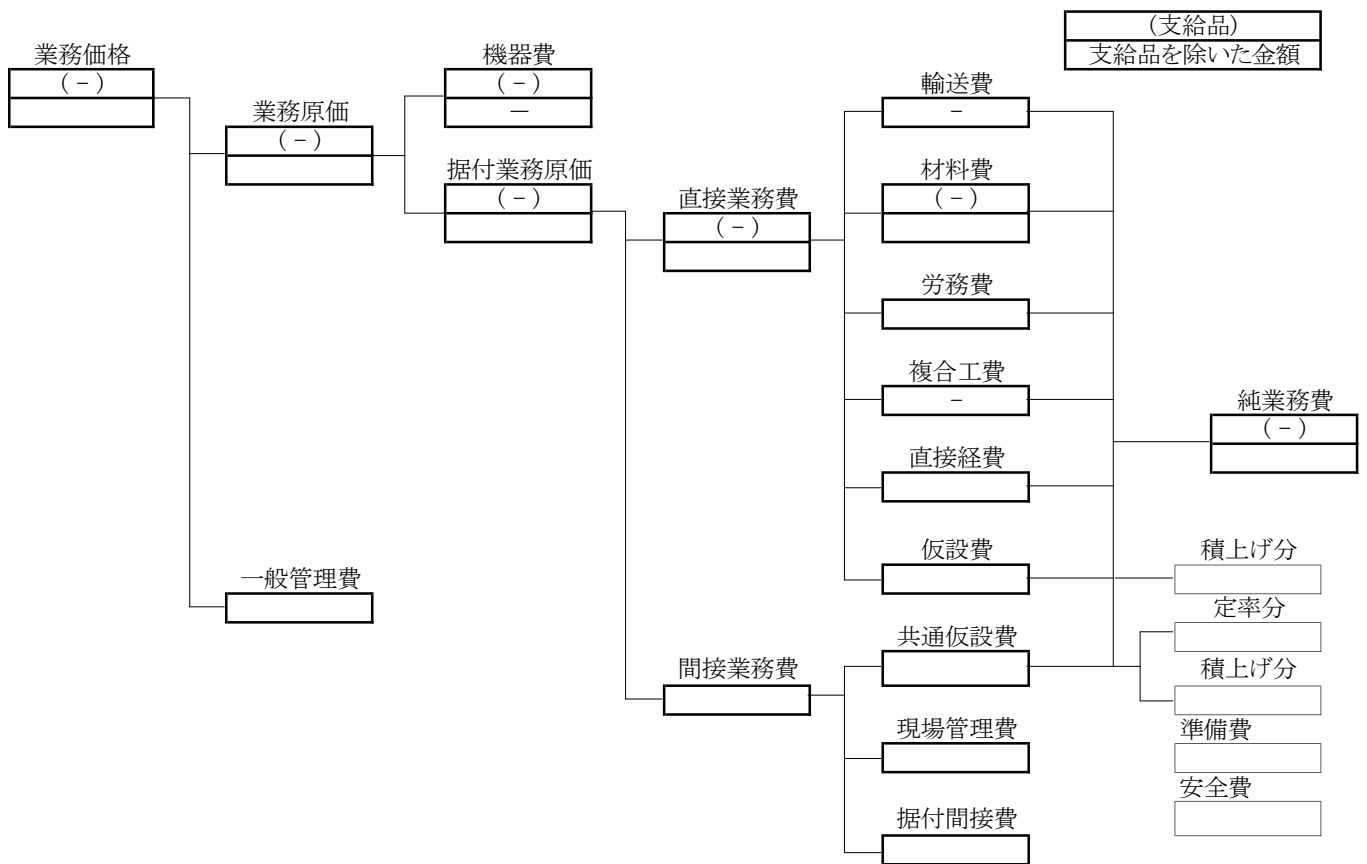
消石灰供給ポンプ補修業務

質量 520Kg

		承認	丸山	 PNS40PA-97	
		校閲	平野		
		設計	助永		
		年月日	'99.07.27	外形寸法図	
99.03.16	中継BOX追加	平野	尺度		1:15
年月日	記事	提出	サイズ	A3	
兵神装備株式会社				図形記号	 
				図番	ABA00088
				改訂	R1

[R6・8年度施行]

西部スラッジセンター焼却施設 冷却水ポンプ補修業務



材料費

名称	単位	数量	単価	金額	備考
ガイドベーン	式	1			
各スリーブ	式	1			
各ウェアリング	式	1			
各軸受及びパッキン	式	1			
潤滑油	式	1			
補助材料費					
合計					

労務費

名称	単位	数量	単価	金額	備考
普通作業員	人	1.7			
機械設備据付工	人	15.1			
合計					

1.業務名

冷却水ポンプ補修業務

2.業務概要

冷却水ポンプの性能を維持するために、計画的に点検整備を実施する。

3.業務項目

- (1) 3・4系 No.3-2、No.4-1、No.4-2冷却脱硫塔循環ポンプ整備(3台) (R6)
- (2) 3・4系 No.4、5、6除湿塔冷却水ポンプ整備(3台) (R8)

4.共通事項

補修業務は、定期整備等停止期間に合わせて行うよう調整を図ること。

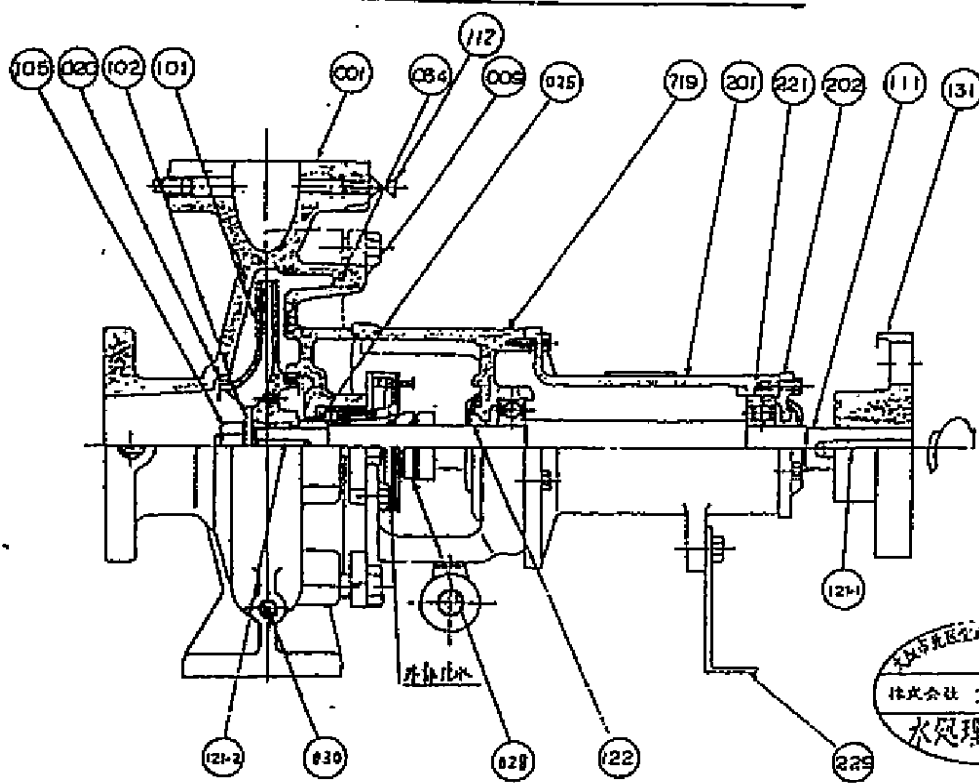
5.機器仕様

項 目		仕 様	
使用目的	冷却塔及び除湿塔への送水		
設置場所	焼却棟各階	前回修繕年月	—
設置年月	平成6年3月～平成15年3月	運転時間(経過年数)	—
型式	渦巻きポンプ		
主仕様	3・4系	冷却塔及び除湿塔送水ポンプ:JOV-CH125×100Z4-530(株日立製作所製)	
	3・4系	脱硫塔循環ポンプ:SVG-CH100×80P4-511(株日立製作所製)	

6.交換部品一覧

名 称	形 質	単 位	数 量	摘 要
ガイドベーン		式	1	
各スリーブ		式	1	
各ウエアリング		式	1	
各軸受及びパッキン		式	1	
潤滑油		式	1	

日立 JOV 形うず巻ポンプ構造断面図



品番	部品名	材質
001	ワッシャー	FC300
009	ワッシャー	FC300
020	ワッシャー	FC150
025	スクリーン	SUS304
028	TYラバー	FAG
030	ワッシャー	FC300
034	ワッシャー	FC300
101	ワッシャー	FC300
102	ワッシャー	SUS304
105	ワッシャー	SUS304
111	ワッシャー	SUS304
112	ワッシャー	SUS304
121-1	ワッシャー	SUS304
121-2	ワッシャー	SUS304
122	ワッシャー	SUS304
131	ワッシャー	FC300
201	ワッシャー	FC300
202	ワッシャー	FC300
221	ワッシャー	SUS304
225	ワッシャー	SUS304
719	ワッシャー	FC300

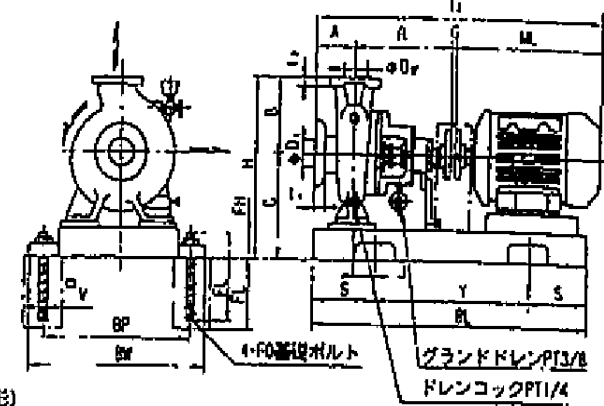
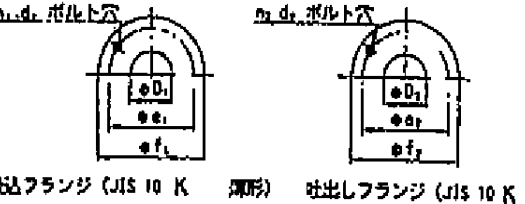
日立製作所
日立 JOV 形うず巻ポンプ
構造断面図
日立製作所
日立製作所
324...
4P.R.4.6.2.0.0

利根市下水処理局工事部
図番 2
部品番号
作業番号

利根市下水処理局工事部

JOV形うず巻ポンプ (50Hz)

仕様	
ポンプ	モーター
形式 JOV	形式 TFC-KK (三相誘起形)
口径 125x100 mm	電力 30 kW
吐出量 1.7 m ³ /min	電圧 400 V
全揚程 50 m	周波数 50 Hz
回転数 1500 rpm	相数 4 P



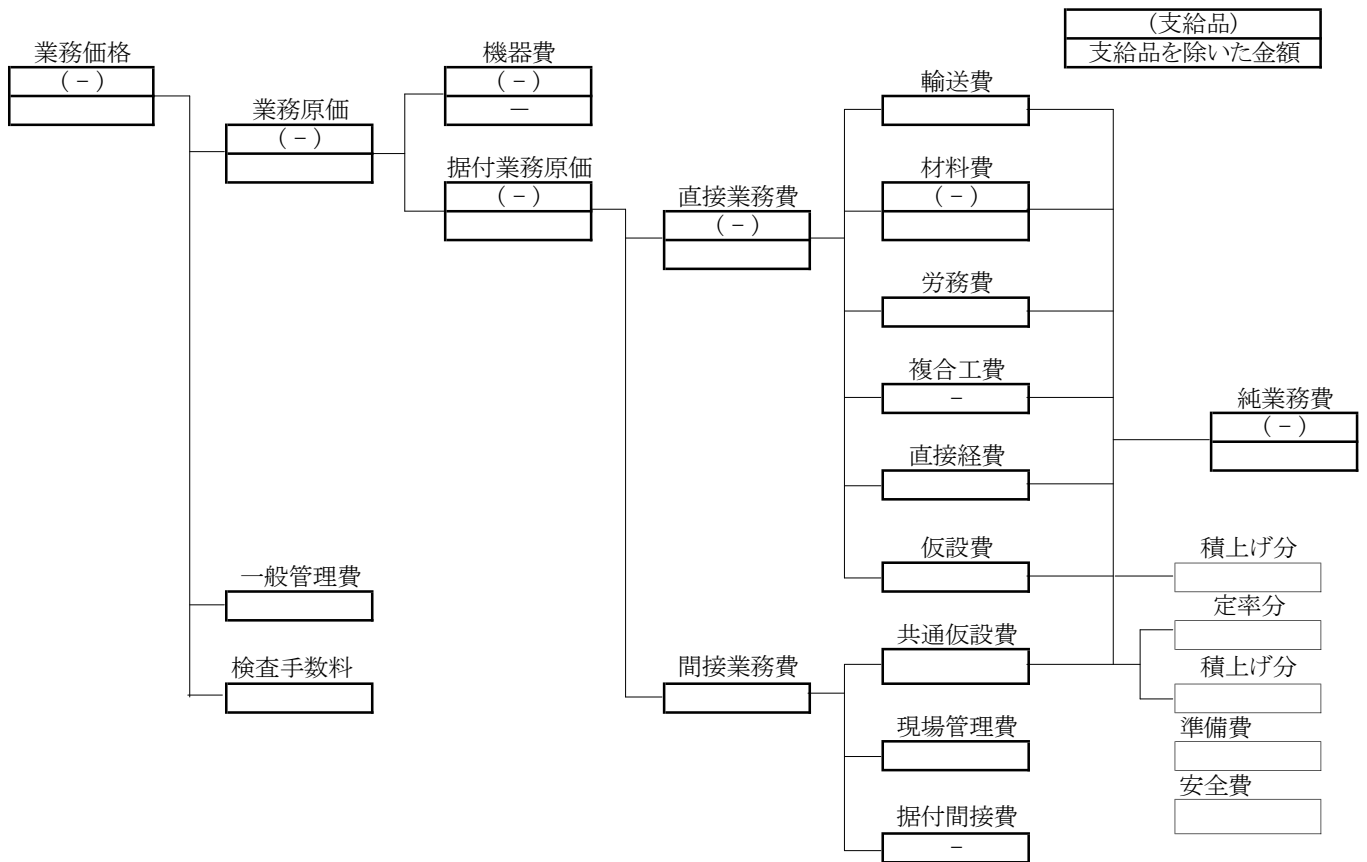
吐出量 (m ³ /min)	ポンプ形番	出力 (kW)	口径		寸法 (mm)																総重量 (kg)			
			D ₁	D ₂	A	B	C	K	J	R	S	V	Y	Z	GP	BP	FO	TA	PH	OT		TL		
5.5	125x100-35.5	5.5	125	100	125	200	280	540	80	470	150	150	800	917	490	450	410	310	70	70	70	440	1041	137
7.5	125x100-37.5	7.5	125	100	140	200	300	580	80	470	180	150	860	1020	440	400	370	310	70	70	70	480	1084	162
11	125x100-41	11	125	100	140	200	330	620	80	470	200	150	940	1140	440	400	370	310	70	70	70	520	1200	210
15	125x100-45	15	125	100	140	215	370	670	80	470	200	150	940	1140	440	400	370	310	70	70	70	560	1280	260
18.5	125x100-48.5	18.5	125	100	140	215	400	710	80	470	200	150	940	1140	440	400	370	310	70	70	70	600	1360	310
22	125x100-52	22	125	100	140	230	440	750	80	470	215	150	940	1140	440	400	370	310	70	70	70	640	1440	360
30	125x100-57	30	125	100	140	250	480	790	80	470	215	150	940	1140	440	400	370	310	70	70	70	680	1520	410
37	125x100-63	37	125	100	140	280	530	850	105	470	215	200	940	1140	440	400	370	310	70	70	70	720	1600	460

利根市下水処理局工事部
日立製作所
324...
4P.R.4.6.2.0.0

PRODUCTION
0.15

[R7年度施行]

西部スラッジセンター焼却施設 トラックスケール補修業務



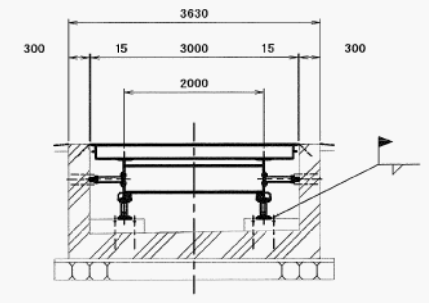
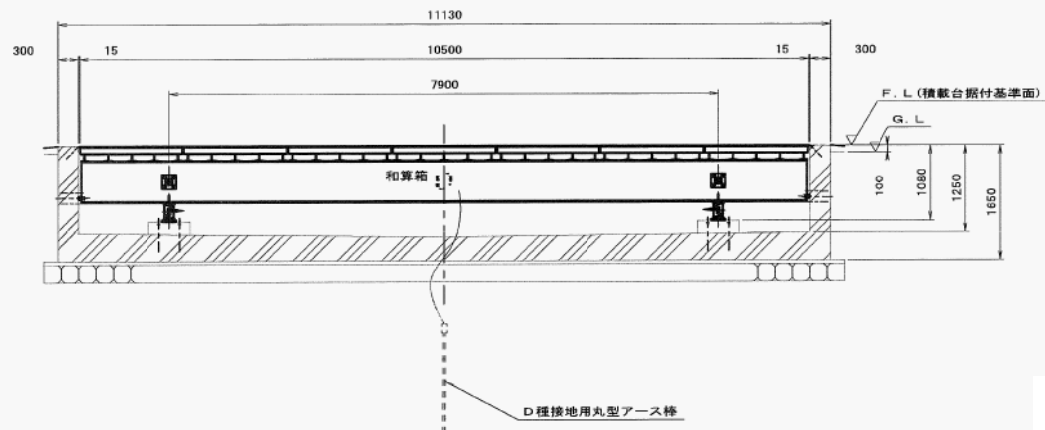
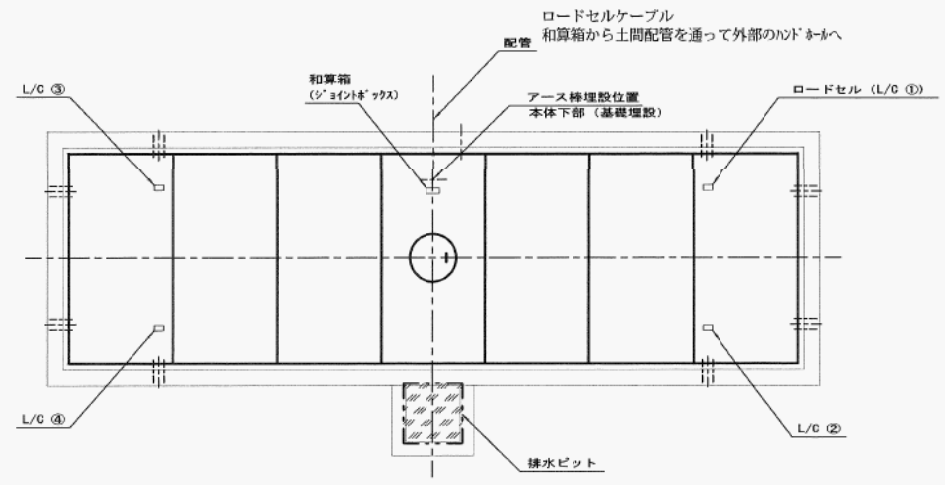
材料費

名称	単位	数量	単価	金額	備考
補助材料費					
合計					

労務費

名称	単位	数量	単価	金額	備考
普通作業員	人	1.0			
機械設備据付工	人	5.0			
合計					

発注図 ※竣工前のため予定



トラックスケール補修業務

トラックスケール
 使用鋼材: SS400
 仕上げ: 溶融亜鉛メッキ

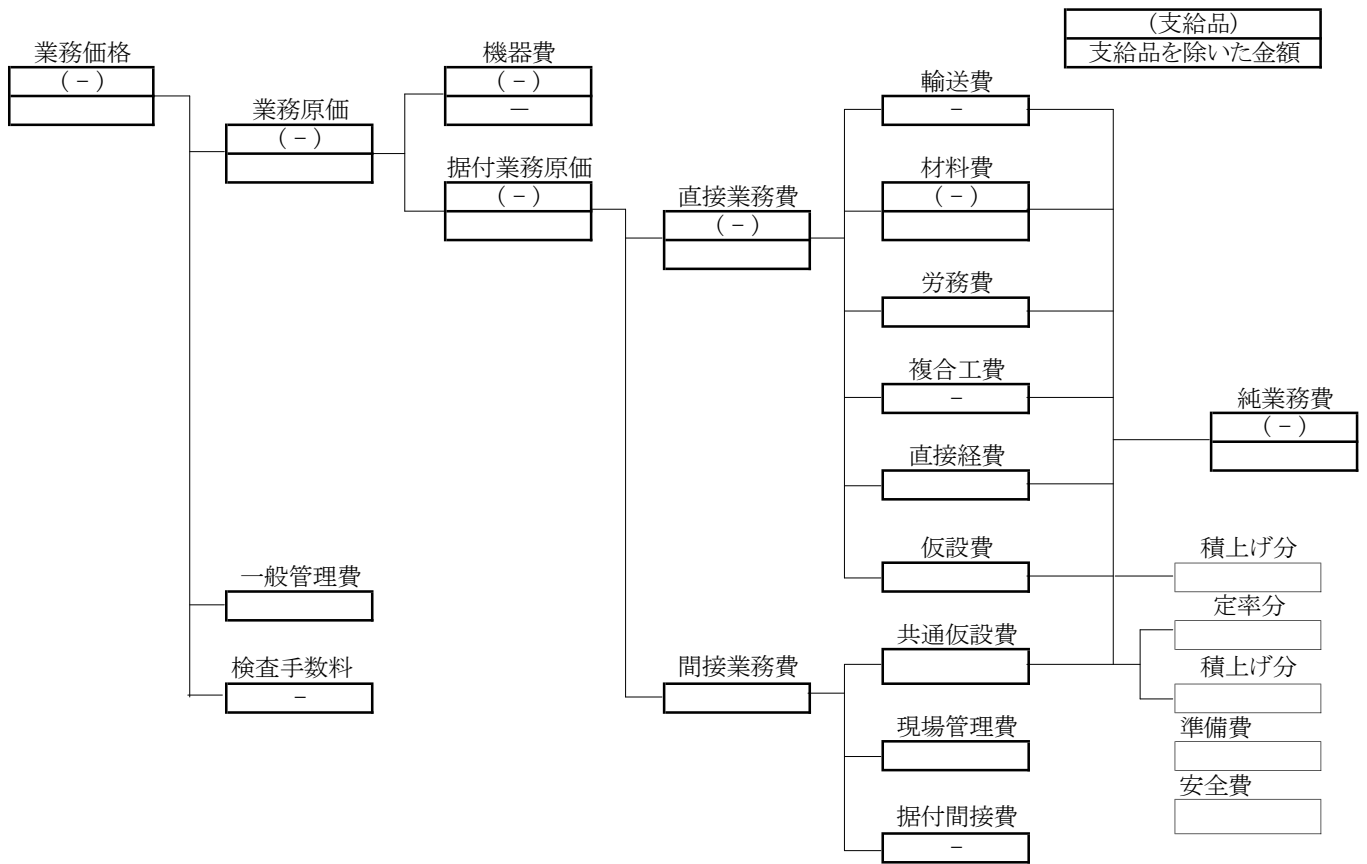
メーカー: JFEアドバンテック株式会社				TITLE: KMT5-10530-2 トラックスケール	
APPROVED	CHECKED	DESIGNED	DRAWN	組立図	
唐津 山本	河原	松浦		DRAWING NO. DA2-4724	
DATE: '97.6.5		SCALE: 1:50		JFE Advantech Co., Ltd.	
ORIGINAL NO. XA2-XXXXX					

※製作については、組立図による。

MARK	REVISION	DATE	REVISED	APPROVED

[R6・8年度施行]

西部スラッジセンター焼却施設 トラックスケール補修業務



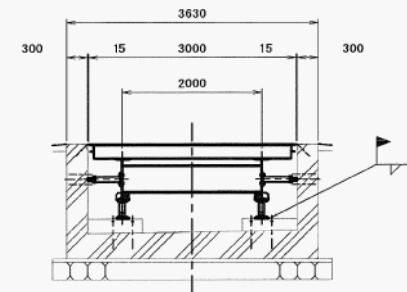
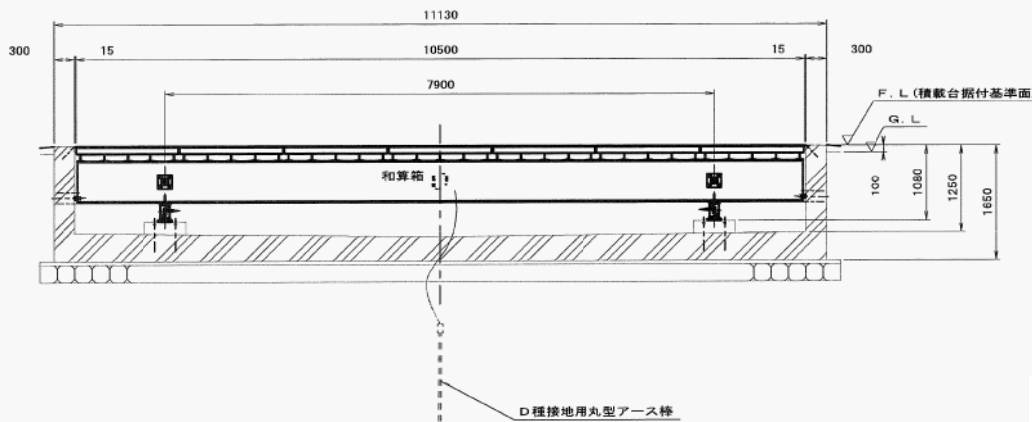
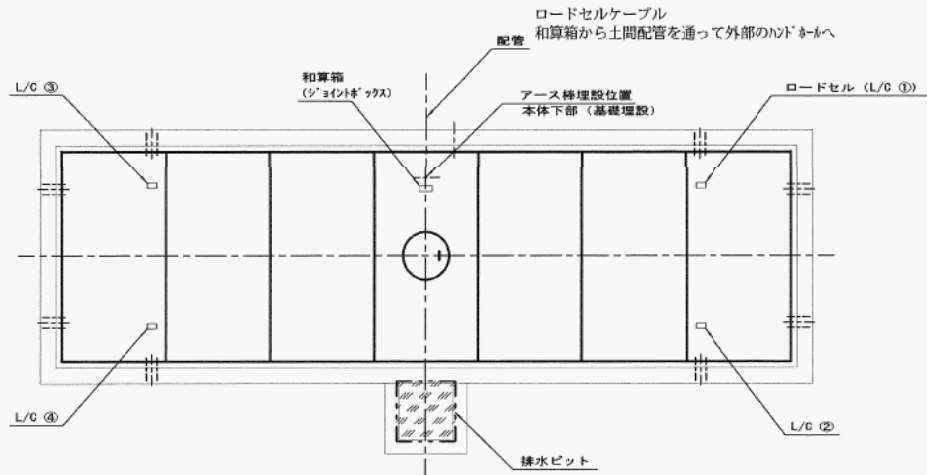
材料費

名称	単位	数量	単価	金額	備考
補助材料費					
合計					

労務費

名称	単位	数量	単価	金額	備考
普通作業員	人	0.5			
機械設備据付工	人	2.1			
合計					

発注図 ※竣工前のため予定



トラックスケール補修業務

トラックスケール
 使用鋼材: SS400
 仕上げ: 溶融亜鉛メッキ

メーカー: JFEアドバンテック株式会社				TITLE: KMT5-10530-2 トラックスケール	
APPROVED	CHECKED	DESIGNED	DRAWN	組立図	
唐津 山本	河原	松浦		DRAWING NO. DA2-4724	
DATE: '97.6.5		SCALE: 1:50		JFE Advantech Co., Ltd.	
ORIGINAL NO. XA2-XXXXX					

※製作については、組立図による。

MARK	REVISION	DATE	REVISED	APPROVED