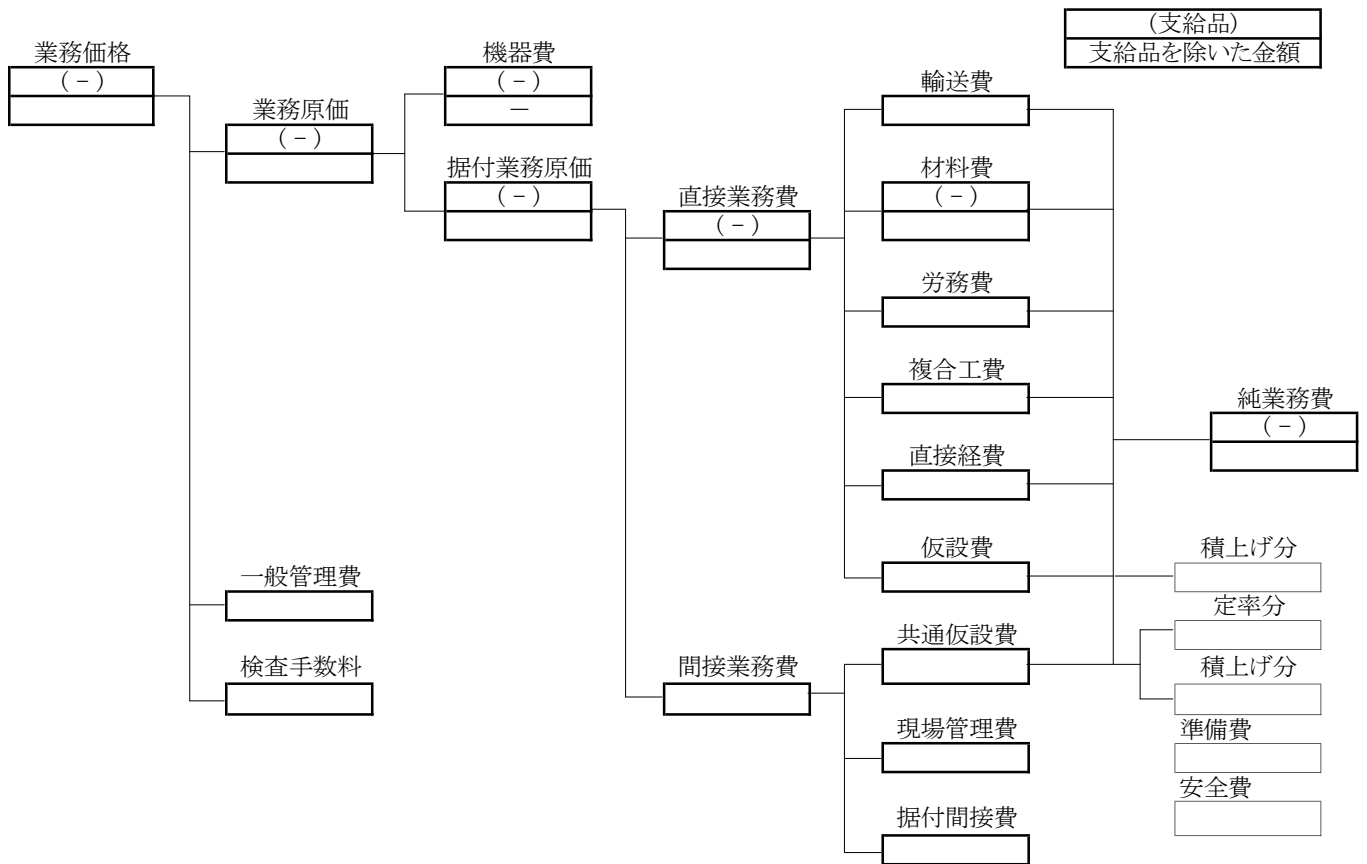


[R7年度施行]

西部スラッジセンター焼却施設 5系投入クレーン補修業務



材料費

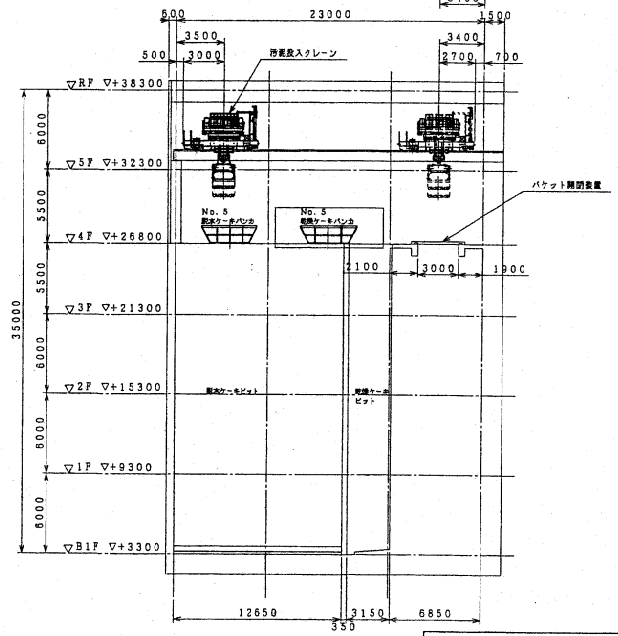
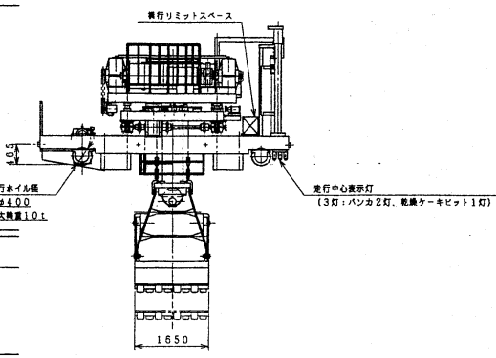
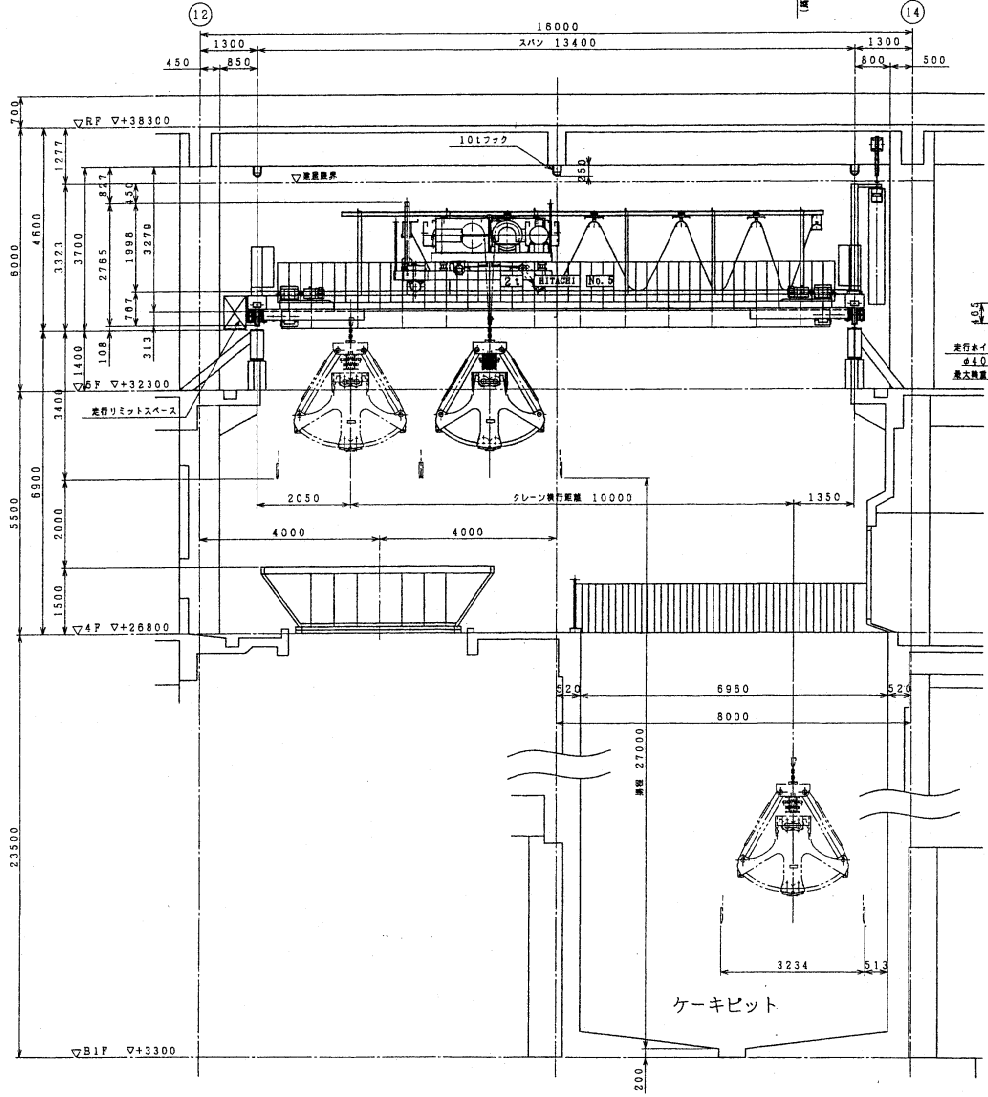
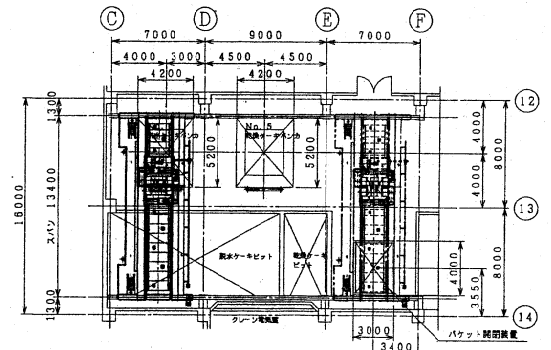
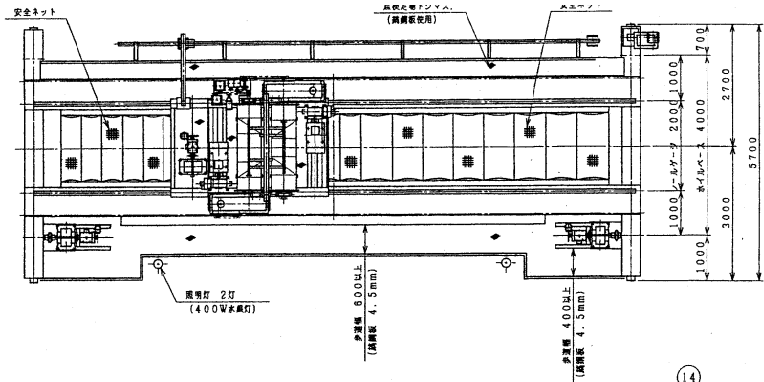
名称	単位	数量	単価	金額	備考
ワイヤーロープ	本	1.0			支持S型 φ16×37m
ワイヤーロープ	本	1.0			支持Z型 φ16×37m
ワイヤーロープ	本	1.0			開閉S型 φ16×48.9m
ワイヤーロープ	本	1.0			開閉Z型 φ16×48.9m
潤滑油	缶	4			ASOVG#460 20L
補助材料費					
合計					

労務費

名称	単位	数量	単価	金額	備考
普通作業員	人	3.0			
機械設備据付工	人	27.0			
合計					

複合工費

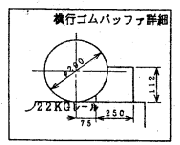
名称	単位	数量	単価	金額	備考
インターバル点検	式	1			5系 計1台
合計					



仕様	
形式	OT-CB
定格荷重	2t 試験 2.5t
フリ上荷重	4.9t
揚程	27m
スパン	13.4t
巻上	支弁 50m/min (779A-K) 37KW 制御 50m/min (779A-K) 37KW
横行	40m/min (779A-K) 2.2KW
走行	50m/min (779A-K) 2x3.7KW
電源	3相 3線式 400V 50Hz
走行レール	30kg/mレール
鋼索	JIS G3525 6×F1 (29) B種炭素鋼 支弁 16φ 2本鋼索力 15.4t全長 37m 制御 15φ 2×4本鋼索力 15.4t全長 43.9m

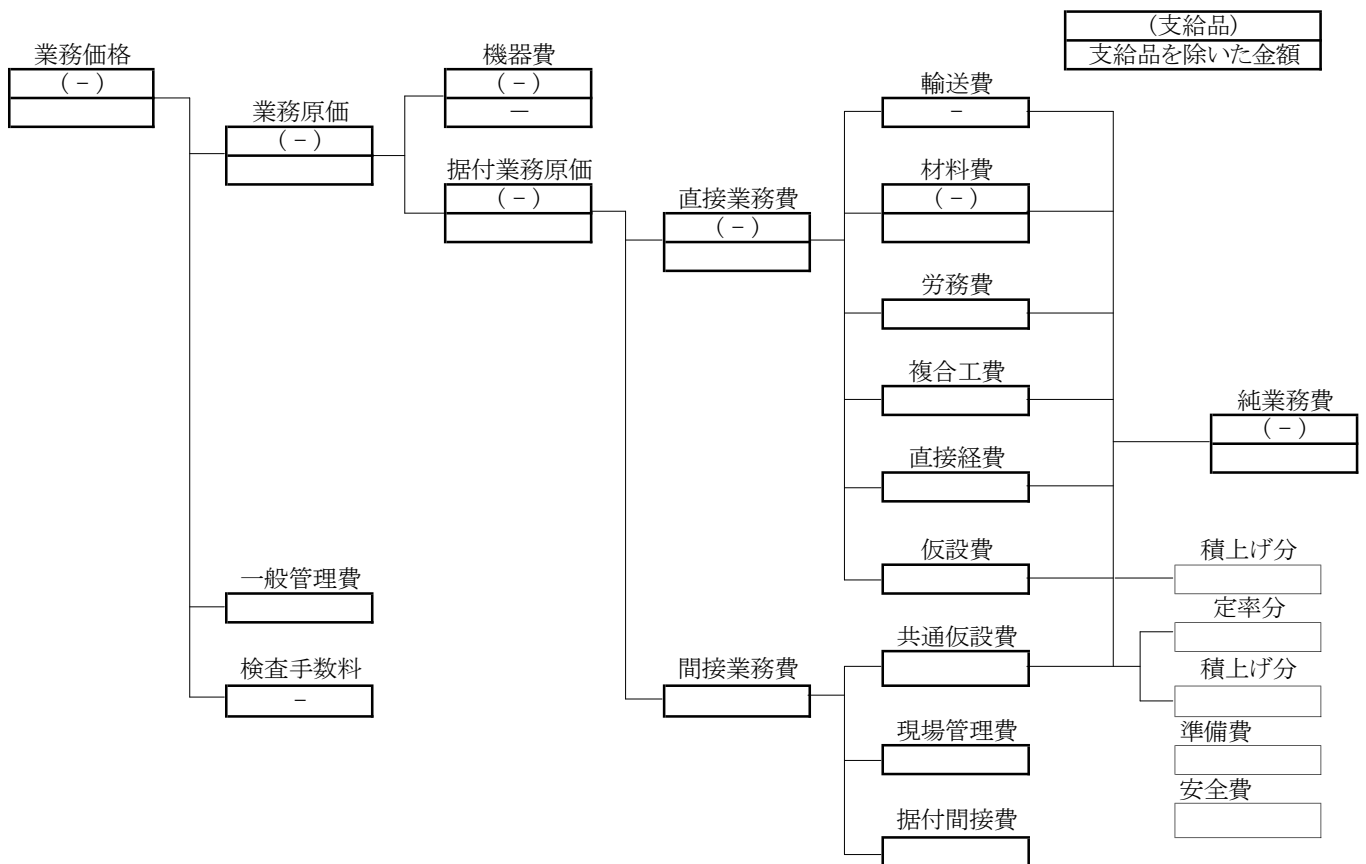
バケット仕様	
形式	ロータリー付 (1.0-3B-ER-2.9)
取込物	脱水ケーキ、乾燥ケーキ
見掛け比重	0.5~1.0 t/m ³
容積	(断切り) 2m ³ 2t
自重	2.9t
ワイヤロープ	支弁 φ16 2本巻 制御 φ16 2×4本巻

走行レール下の風防内に設置します。
 許容風速 10m
 スパンの高低差スパンの±1/1000
 かつり 10mmにつき±2.5mm
 分岐 1/500
 レールジョイント部のい違いは、有線矢 0.5mm以下



[R6・8年度施行]

西部スラッジセンター焼却施設 5系投入クレーン補修業務



材料費

名称	単位	数量	単価	金額	備考
ワイヤーロープ	本	1			支持S型 φ16×37m
ワイヤーロープ	本	1			支持Z型 φ16×37m
ワイヤーロープ	本	1			開閉S型 φ16×48.9m
ワイヤーロープ	本	1			開閉Z型 φ16×48.9m
潤滑油	缶	4			ASOVG#460 20L
補助材料費					
合計					

労務費

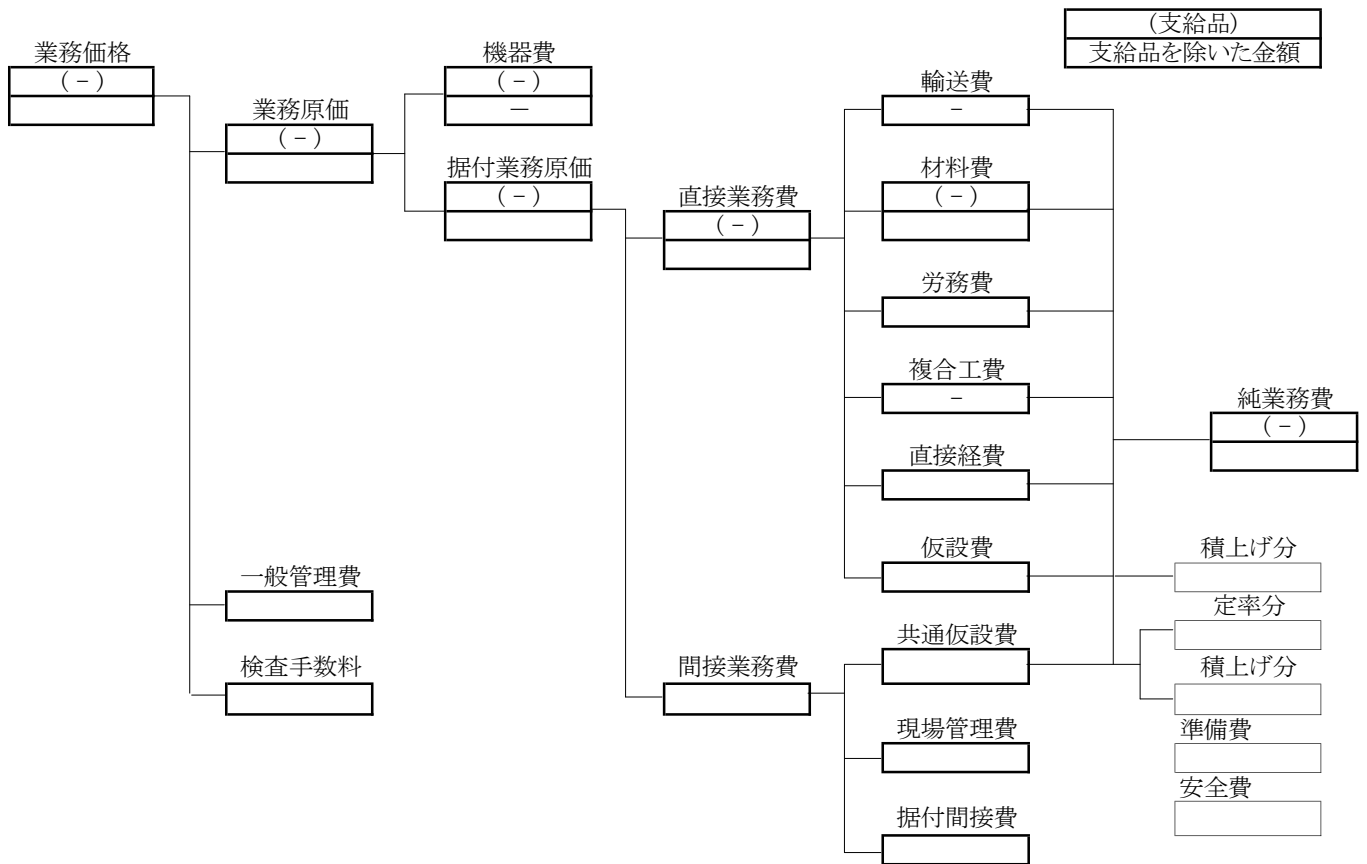
名称	単位	数量	単価	金額	備考
普通作業員	人	3.0			
機械設備据付工	人	27.0			
合計					

複合工費

名称	単位	数量	単価	金額	備考
荷重計点検	式	1			5系 計1台
インターバル点検	式	1			
合計					

[R6・7・8年度施行]

西部スラッジセンター焼却施設 5系廃熱ボイラ補修業務



材料費

名称	単位	数量	単価	金額	備考
マンホールバッキン	枚	8			T/#1120 φ429×φ379×t3.4
ボルトナット(内部装置用)	式	1			SS400 M10、M12
ガスケット(内部装置等)	本	1			ノンアステーブ 2.0t×38×4.5m
ガスケット(デミスタケース用)	枚	2			T/#1120 2.0t×330×895(コの字)
ガスケット(デミスタケース用)	枚	1			T/#1120 2.0t×330×140
ガスケット(連続ブロー内管用)	枚	4			T/#1120 5K×20A
ガスケット(動圧制御管用)	枚	2			T/#1120 5K×25A
ガスケット(動圧制御管用)	枚	2			T/#1120 5K×40A
ガスケット(給水内管用)	枚	3			T/#1120 5K×65A
ガスケット(平面長穴用)	枚	8			T/#1120 3t×112×128
ガスケット(検査穴管用)	枚	2			T/#1120 20K×100A
水面計ガラス等	式	1			
スートブロー、バーナ消耗品	式	1			
薬注ポンプ消耗品	式	1			
補助材料費					
合計					

労務費

名称	単位	数量	単価	金額	備考
普通作業員	人	7.8			
機械設備据付工	人	70.8			
合計					

1.業務名

5系廃熱ボイラ補修業務

2.業務概要

廃熱ボイラには、性能維持のため1年に1回の法定点検が義務付けられている。
この法定点検を受検するにあたり、5系廃熱ボイラの点検整備を行なうものである。

3.業務項目

(1) 法定点検	一式	(11) 水面計分解整備	一式
(2) 水管外面点検整備(清掃含む)	一式	(12) 補助・着火バーナ点検整備	一式
(3) 水管外面肉厚測定	一式	(13) ボイラ水圧試験	一式
(4) 上下ドラム点検整備	一式	(14) 安全弁封鎖試験	一式
(5) 水管内面点検整備(可能な限り)	一式	(15) 薬注装置点検整備	一式
(6) 内部装置点検整備	一式	(16) 連続ブロー装置点検整備	一式
(7) 側壁管寄点検整備	一式	(17) 安全弁・他缶付弁分解整備	一式
(8) 弁撤去据付	一式	(18) 炉内清掃(水管部)	一式
(9) スートブロー点検整備	一式		
(10) レベルコラム点検整備	一式		

4.共通事項

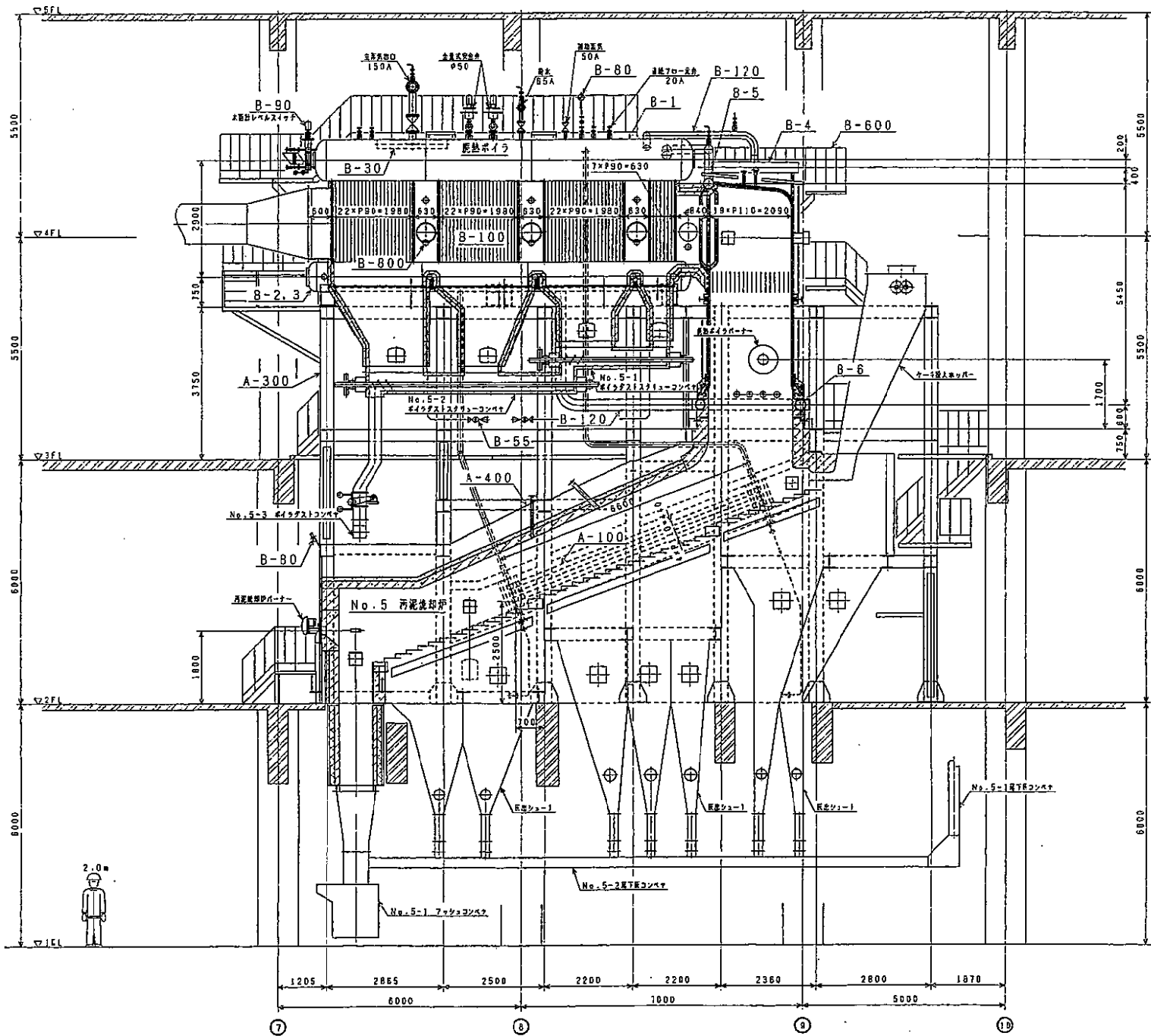
補修業務は、定期整備等停止期間に合わせて行うよう調整を図ること。

5.機器仕様

項目		仕様	
使用目的	焼却炉で発生する余剰熱源の有効利用		
設置場所	焼却棟3F及びび4F	前回修繕年月	前年
設置年月	平成12年7月	運転時間(経過年数)	1年
型式	廃熱型自然循環水管式		
主仕様	蒸気発生量	5系 9000kg/h	
	使用圧力	最高 13kg/cm ² 常用 10kg/cm ²	
	材質	ドラム:SB450 水管:STB340 人孔・覗窓:FC200 ボイラ内面:SK-30(対価煉瓦) 保温材:シロカライトボード	

6.交換部品一覧

名称	形質	単位	数量	摘要
マンホールパッキン	T/#1120 φ429×φ379×t3.4	枚	8	
ボルトナット(内部装置用)	SS400 M10、M12	式	1	
ガスケット(内部装置等)	ノンアステーブ 2.0t×38×4.5m	本	1	
ガスケット(デミスタケース用)	T/#1120 2.0t×330×895(コの字)	枚	2	
ガスケット(デミスタケース用)	T/#1120 2.0t×330×140	枚	1	
ガスケット(連続ブロー内管用)	T/#1120 5K×20A	枚	4	
ガスケット(動圧制御管用)	T/#1120 5K×25A	枚	2	
ガスケット(動圧制御管用)	T/#1120 5K×40A	枚	2	
ガスケット(給水内管用)	T/#1120 5K×65A	枚	3	
ガスケット(平面長穴用)	T/#1120 3t×112×128	枚	8	
ガスケット(検査穴管用)	T/#1120 20K×100A	枚	2	
水面計ガラス等		式	1	
スートブロー、バーナ消耗品		式	1	
薬注ポンプ消耗品		式	1	



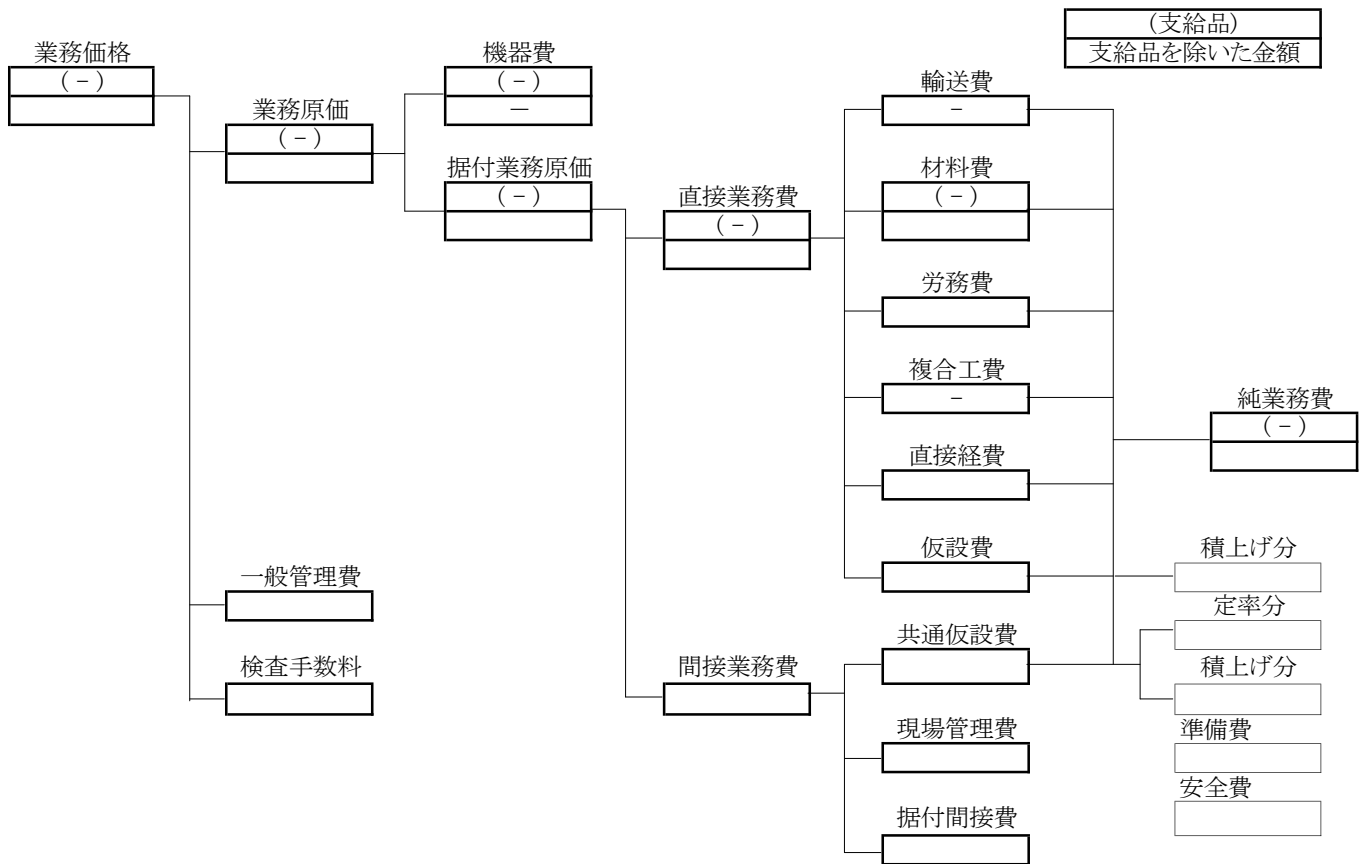
- 注 1
- 母管太肉質
 - 母管腐蝕質
 - 母管破損
 - 母管スリット及びワラシ
 - 母管腐蝕
2. 母管検査履歴目録
- | 母管 | 検査年月 | 検査内容 | 検査結果 |
|--------------------|-----------|------|------|
| 母管 (112, 113, 114) | 2011.12.1 | 母管検査 | 合格 |
| 母管 (115, 116, 117) | 2011.12.1 | 母管検査 | 合格 |
| 母管 (118, 119, 120) | 2011.12.1 | 母管検査 | 合格 |

B-800	鉄線鋼製上蓋	1式	-	-	重量 500kg
B-600	ボイラ排気管クロー	1式	SS400	-	重量 500kg
B-120	鉄線鋼製引込管	1式	STPA304	-	重量 220kg, 寸法 φ210, 長さ 1.2m
B-100	本管	1式	STPA304	-	重量 220kg, 寸法 φ210, 長さ 1.2m
B-90	表面材	1式	STPA304	-	重量 220kg, 寸法 φ210, 長さ 1.2m
B-80	圧力弁	1式	-	-	寸法 φ130, 長さ 1.2m
B-55	鉄線鋼製引込管	1式	STPA304	-	重量 220kg, 寸法 φ210, 長さ 1.2m
B-30	ボイラ内筒組立	1式	SS400	-	重量 500kg
B-6	鉄線鋼製下部管	1式	STPA304	-	寸法 φ267.4x15.1
B-5	鉄線鋼製上部管	1式	-	-	寸法 φ267.4x15.1
B-4	鉄線鋼製下部管	1式	STPA304	-	寸法 φ267.4x15.1
B-3	下フランジ	1式	SB450	-	重量 1.16t, 寸法 φ19
B-2	下フランジ	1式	-	-	重量 1.16t, 寸法 φ19
B-1	上フランジ	1式	SB450	-	重量 1.16t, 寸法 φ19
A-800	ボイラ排気管クロー	1式	SS400	-	重量 500kg
A-400	鉄線鋼製ケーシング	1式	-	-	重量 1.32t
A-300	鉄線鋼製フレーム	1式	SS400	-	重量 500kg
A-100	排気管	1式	STB345S	-	寸法 φ76.2x3.5

設計圧力 DESIGN PRESSURE 1.27 (13.0) MPa (160/psi)
 最高許容圧力 MAX. ALLOWABLE WORKING PRESSURE MPa (160/psi)
 水圧試験圧 HYDROSTATIC TEST PRESSURE MPa (160/psi)

[R6・7・8年度施行]

西部スラッジセンター焼却施設 5系フラッシュタンク補修業務

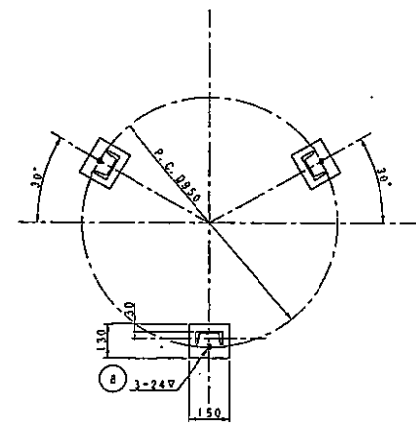
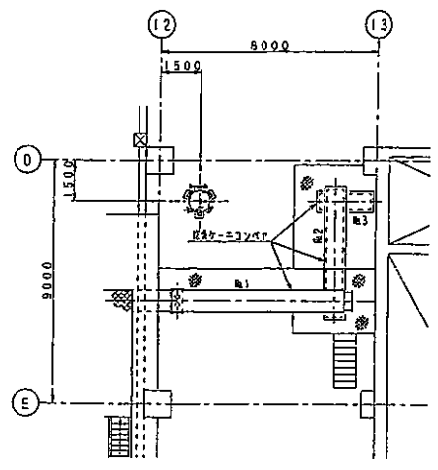
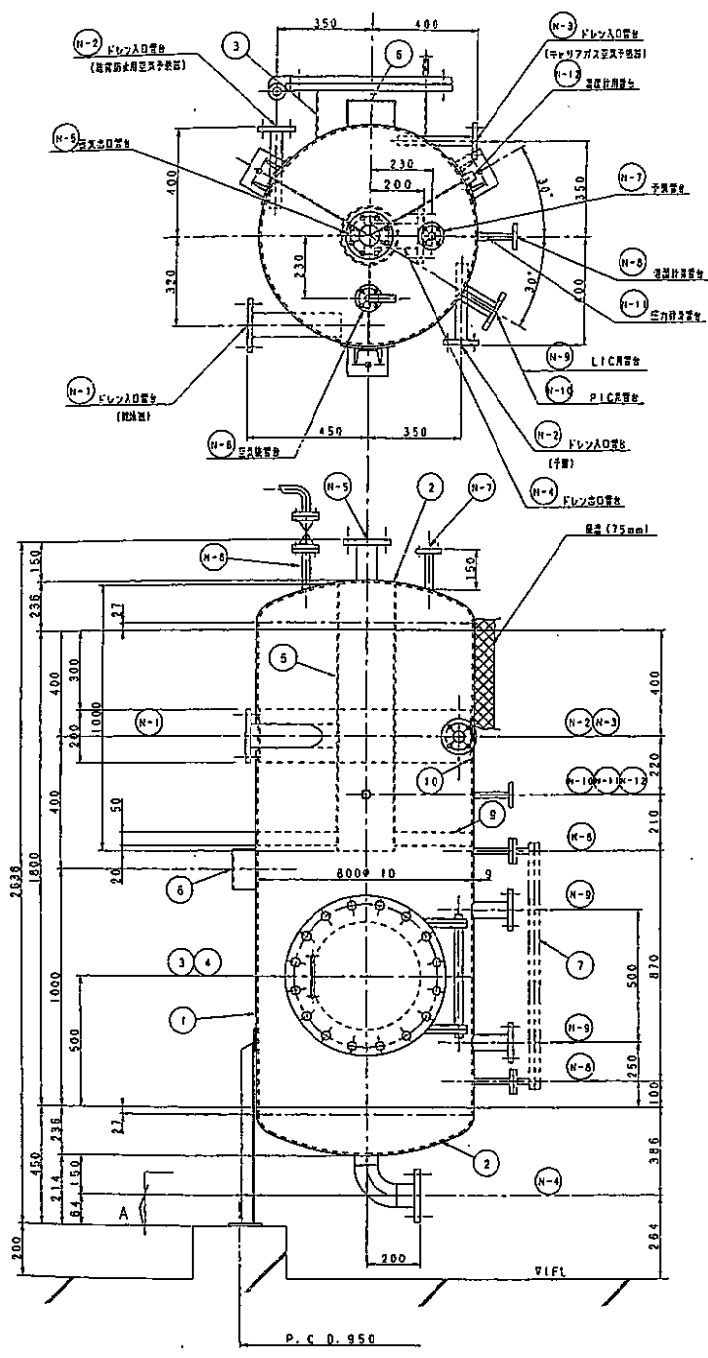


材料費

名称	単位	数量	単価	金額	備考
マンホールパッキン類	枚	1			T/#1120 400A JIS10kF用
水面計ガラス、パッキン類	式	1			1.5t×φ23×φ10
液面計BC玉型弁部品	式	1			
補助材料費					
合計					

労務費

名称	単位	数量	単価	金額	備考
普通作業員	人	1.0			
機械設備据付工	人	7.4			
合計					



"A" 矢視

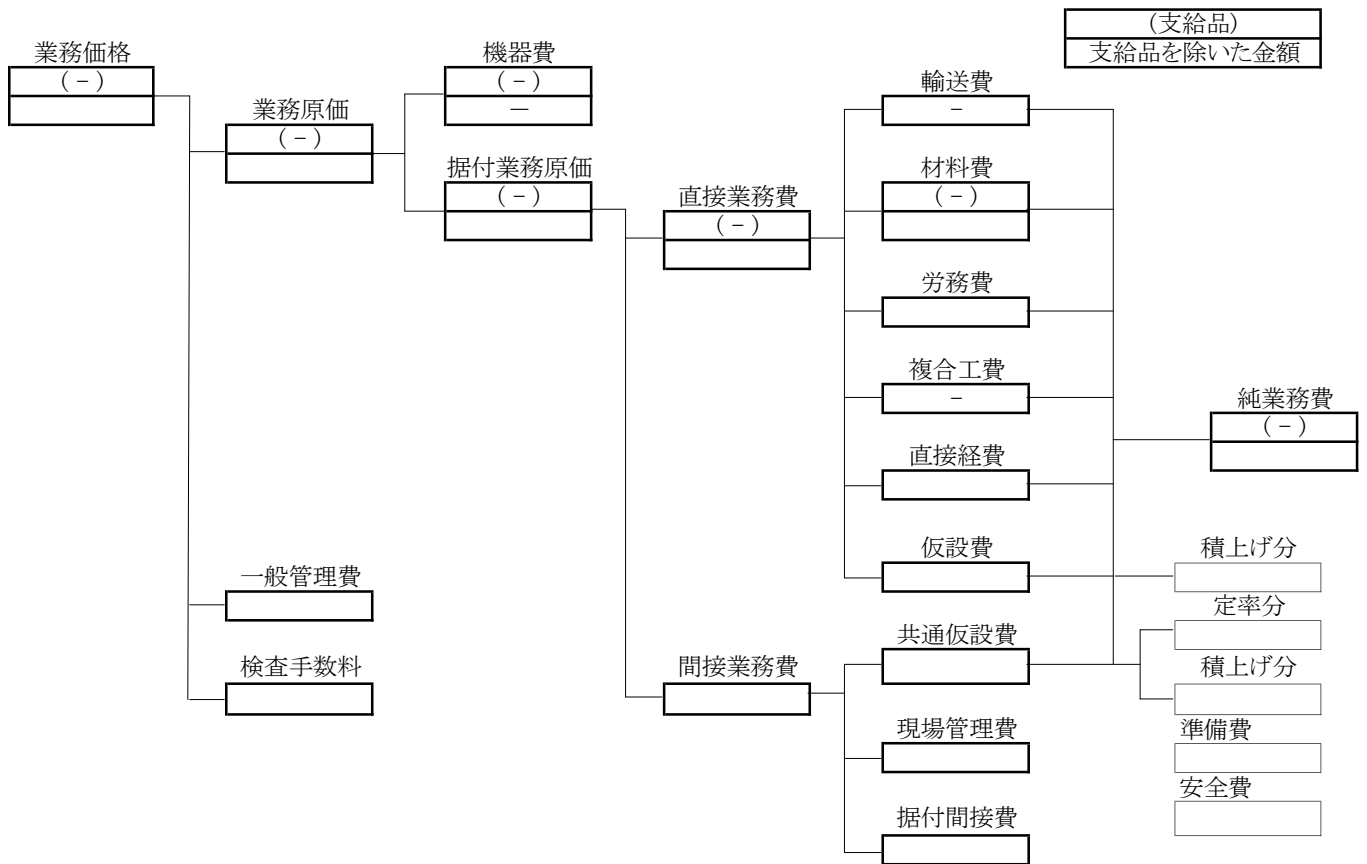
仕様書			
項目	仕様	備考	
名称	No.5 フラッシュタンク		
形式	蒸気加圧式円筒形		
容量	0.9m ³ [0.97m ³]		
寸法	直径0.8m×高さ1.8m		
最高使用圧力	0.98MPa [10kgf/cm ²]	許容圧力	
水圧試験圧力	1.47MPa [15kgf/cm ²]		
数量	1 基		

- (注 記)
- 製作数 1 基
 - ネジナツク/緩衝機油ハねじニテ組立テノコト。
 - 径差7.5mmハ、取地ニテ適合ケ被テ工ノコト。

N-12	蒸気制御弁	1	*	PF5/4
N-11	圧力制御弁	1	325C	PT1/2
N-10	PIC弁	1	*	50A JIS10KF
N-9	LIC弁	2	*	50A JIS10KF
N-8	蒸気制御弁	2	*	15A JIS10KF
N-7	予備弁	1	*	20A JIS10KF
N-6	蒸気出口弁	1	*	20A JIS10KF
N-5	蒸気出口弁	1	*	20A JIS10KF
N-4	ドレン出口弁	1	*	20A JIS10KF
N-3	ドレン入口弁	1	*	25A JIS10KF
N-2	ドレン入口弁	2	*	32F JIS10KF
N-1	ドレン入口弁	1	32F	100A JIS10KF
10	管板	1	22400	221
9	リブ	3	22400	F810x6
8	ケミカルフッカー	3	SUS304	M20
7	緩衝機	1	SUS304	市販品
6	ネームプレート取付台	1	SS400	43, 21
5	弁	1	SS400	20CA, F95xH8
4	マンホール	1	SS400	400A, JIS10KF
3	マンホール	1	SS410	400A, JIS10KF
2	2:1扁平円筒形緩衝機	2	SS410	431
1	鋼板	1	SS410	100x50x5
備考	名称	数量	材質	記号

[R6・7・8年度施行]

西部スラッジセンター焼却施設 5系脱気器補修業務

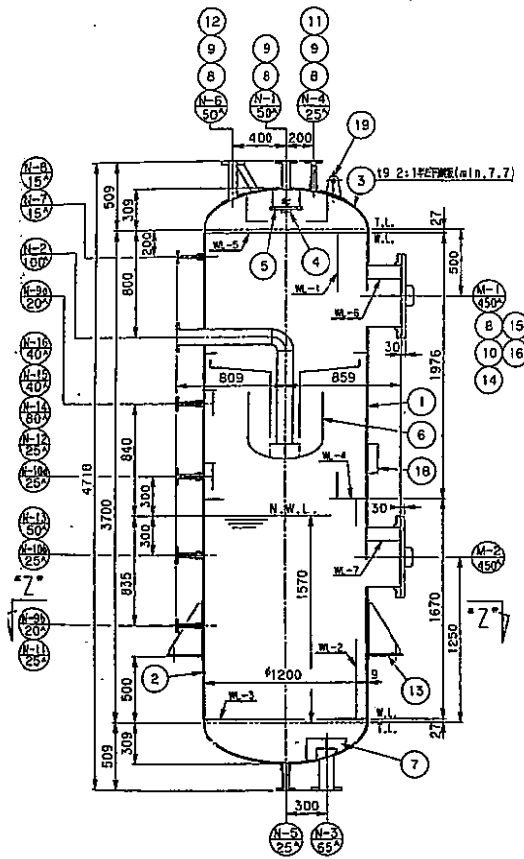


材料費

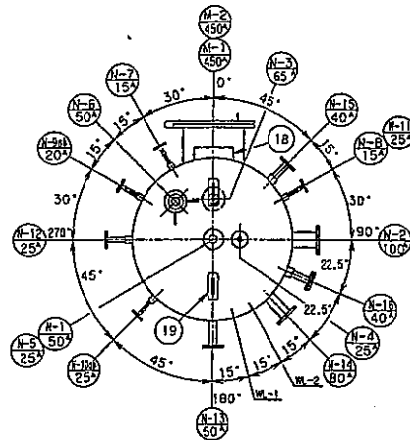
名称	単位	数量	単価	金額	備考
マンホールパッキン類	枚	2			T/#1120 450A JIS10kF用
スプレーノズルパッキン	枚	1			T/#1120,3t×φ87×φ75
弁類パッキン	式	1			
補助材料費					
合計					

労務費

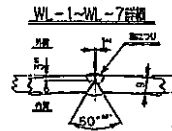
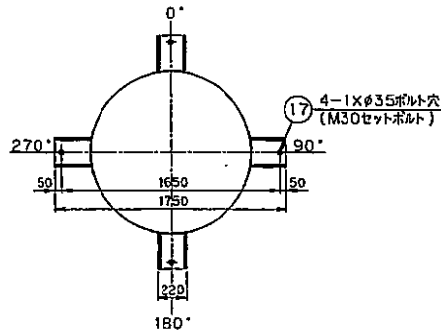
名称	単位	数量	単価	金額	備考
普通作業員	人	1.5			
機械設備据付工	人	13.5			
合計					



ノズルオリエンテーション



Z-Z*線



ノズル表					
符号	口径	数量	型式	名称	備考
N-1	50 ^A	1	JIS10K-FF	給水入口	sch80
N-2	100 ^A	1		加熱蒸気入口	sch40
N-3	65 ^A	1		処理水出口	sch40
N-4	25 ^A	1		ベント	sch80
△N-5	25 ^A	1	JIS10K-FF	オーバーフロー	
N-6	50 ^A	1	JIS10K-FF	安全弁	
N-7	15 ^A	1	JIS10K-FF	P	G
N-8	15 ^A	1		P	I
N-9a	20 ^A	2		L	G
N-9b	25 ^A	2		L	G
N-10	25 ^A	1		T	G
N-11	25 ^A	1		ミニマムフロー	
△N-12	50 ^A	1		ドレン	sch80
N-13	80 ^A	1		後水入口	sch40
N-14	40 ^A	1		放熱蒸	sch80
N-15	40 ^A	1	JIS10K-FF	予備座(B.F.#)	sch80
M-1	450 ^A	1	JIS10K-FF	マンホール	t9
M-2	450 ^A	1	JIS10K-FF	マンホール	t9

主要項目	
型式	高圧加圧式円筒立型
処理水貯留容量 (MAX.)	ppm 0.1
処理水量	kg/h 8000
処理水温	度 °C 133
給水量	kg/h 6550
給水圧	力 t/cm ² (MPa) 3.3 (0.32)
給水温	度 °C 20
加熱蒸気量	kg/h 1460
加熱蒸気圧	力 t/cm ² (MPa) 2 (0.2)
加熱蒸気温	度 °C 133
脱気器運転圧力	力 t/cm ² (MPa) 2 (0.2)
脱気器運転温度	度 °C 133
脱気器最高使用圧力	力 t/cm ² (MPa) 5 (0.49)
脱気器最高使用温度	度 °C 158
貯水容量 (NWLにて)	m ³ 2
スプレイノズル調整圧力	力 t/cm ² (MPa) 0.03 (0.3)
放射線検査	% 20
溶接後熱処理	行わない
長手継手効率	% 95
溶接部機械試験	行う
内容積	m ³ 4.64
水圧試験圧力	力 t/cm ² (MPa) 7.5 (0.74)
	空 3500
計画重量	kg 5500
運転時	kg 8200

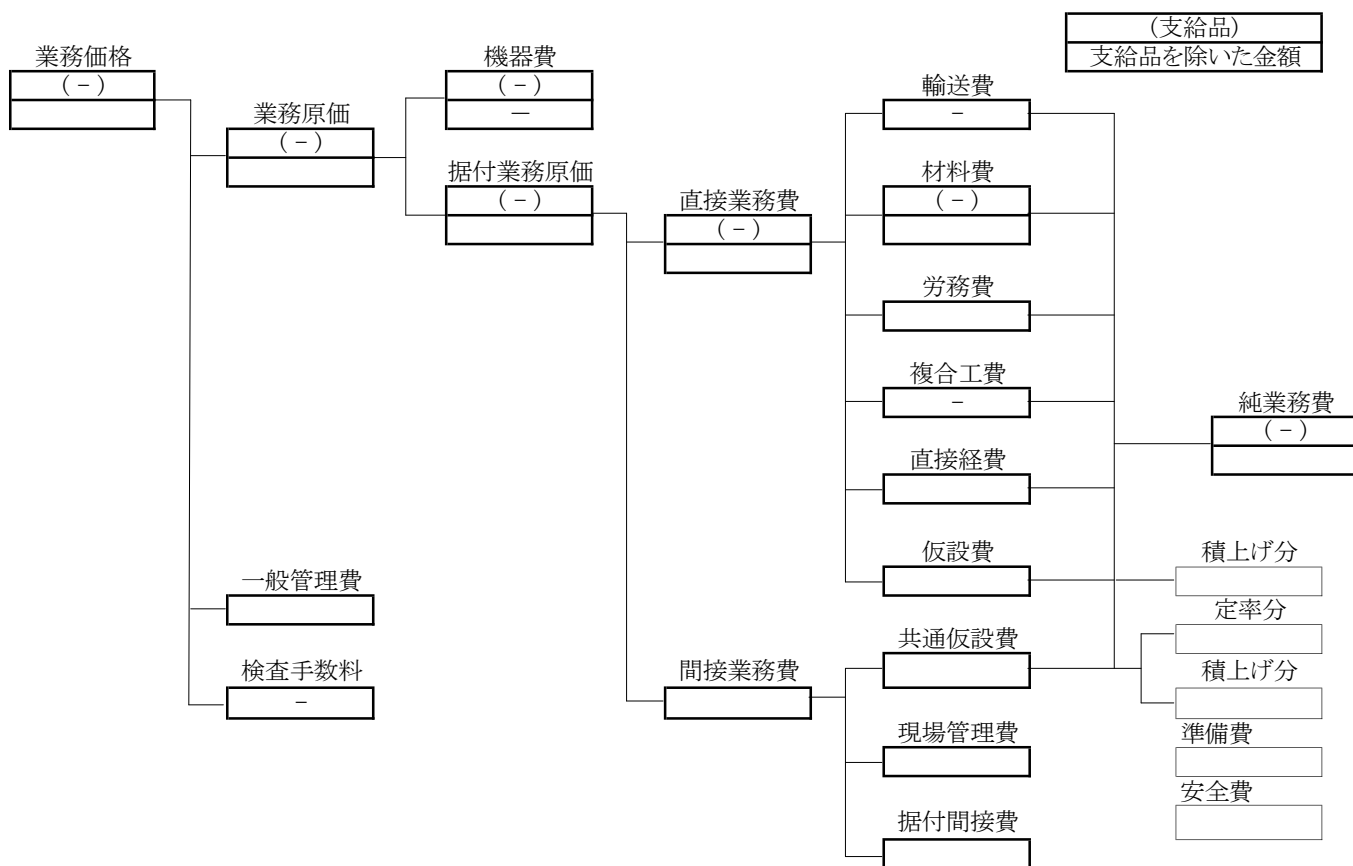


19	ネリフック	SS400	2		
18	既製	SS400	1		
17	セットボルト、ナット	SUS304	4*		M30 (2本475)
16	平板	S25C-M	2		
15	ガスケット	V#1500	1		t1.5
14	ボルト、ナット	SS400	1		
13	鋼	SS400	4		
12	補気管	SM400B	1		
11	カップリング	S25C-M	1		
10	マンホールネック	SM400B	2		
9	ノズルネック	STP637DS	1		
8	ノズルフランジ	S25C-M	1		
7	内蓋	SS400	1		
6	スクラパー	SS400	1		
5	スプレイチャンバー	SS400	1		
4	スプレイノズル	KGM95M	1		KGV-6D0P
3	鋼	SM400B	2		t9.2:1.42P
2	鋼	SM400B	1		t9
1	鋼	SM400B	1		t9

※材料規格はJIS規格を準拠とする
主要材料表

[R6・7・8年度施行]

西部スラッジセンター焼却施設 5系廃熱ボイラ給水ポンプ補修業務



材料費

名称	単位	数量	単価	金額	備考
パッキンスリーブ	組	1			
パッキンスリーブ	組	1			
シートパッキン	組	1			
Oリング	組	1			
ローラーベアリング	組	1			
パッキンボックス	組	1			
ジャケットカバー	組	1			
グラッド	組	1			
ベアリングカバー	組	1			
エンドカバー	組	1			
ステージスリーブ	組	1			
サクスリーブ	組	1			
L型オイルゲージ	組	1			
補助材料費					
合計					

労務費

名称	単位	数量	単価	金額	備考
普通作業員	人	1.0			
機械設備据付工	人	5.7			
合計					

1.業務名

5系廃熱ボイラ給水ポンプ補修業務

2.業務概要

5系廃熱ボイラ給水ポンプの性能を維持するため1台/年・毎に、定期点検整備を実施する。

3.業務項目

- ボイラ給水ポンプ分解整備(1台/年) 一式
- (1)No.5-1廃熱ボイラ給水ポンプ分解整備 (R6)
 - (2)No.5-2廃熱ボイラ給水ポンプ分解整備 (R7)
 - (3)No.5-1廃熱ボイラ給水ポンプ分解整備 (R8)

4.共通事項

補修業務は、定期整備等停止期間に合わせて行うよう調整を図ること。

5.機器仕様

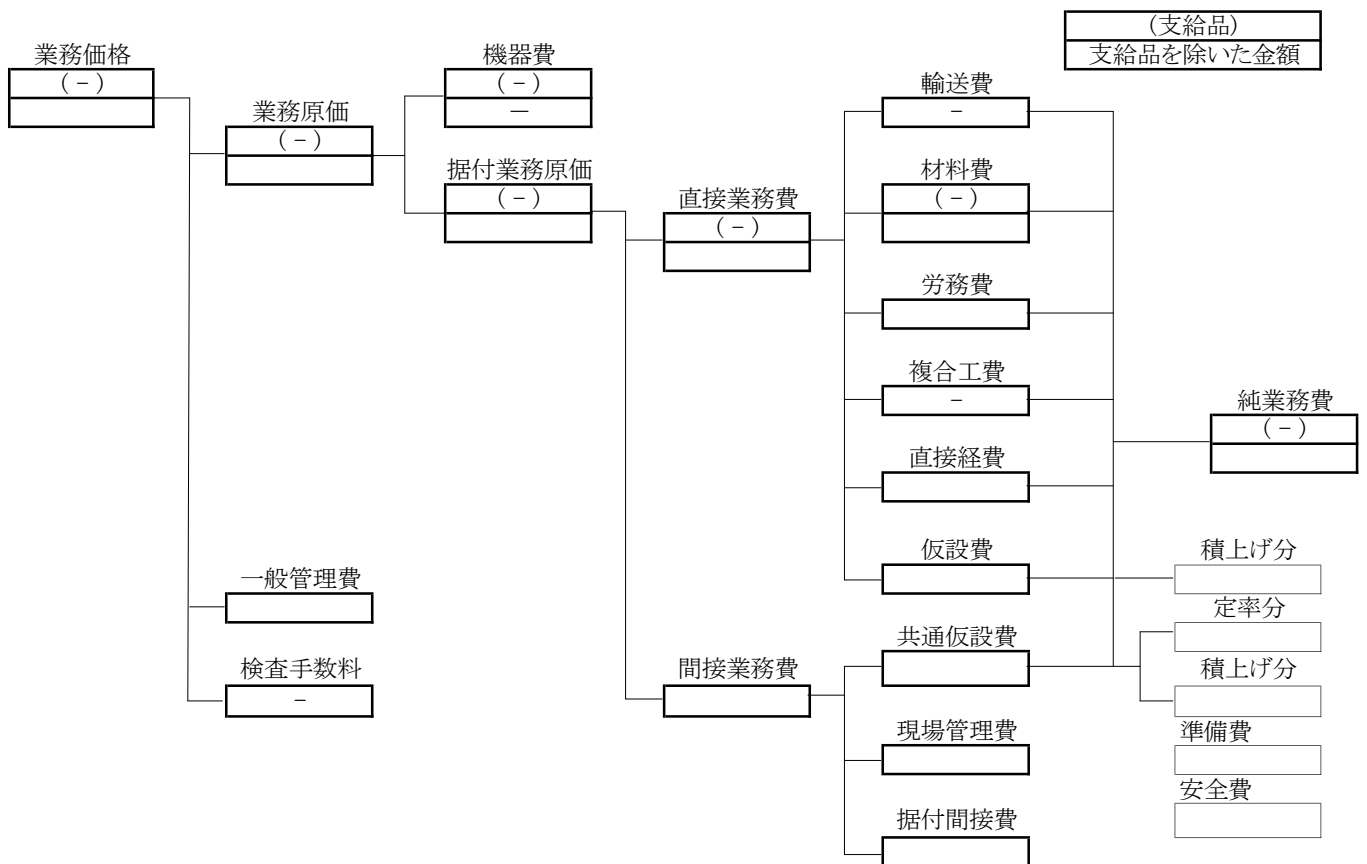
項目		仕様		
使用目的	ボイラへの給水			
設置場所	5系1F	前回修繕年月	毎年	
設置年月	平成12年7月	運転時間(経過年数)	1年	
型式	片吸込み多段タービンポンプ MML40/6 株式会社西島製作所製			
主仕様	全揚程	170m		
	吐出圧	0.24m ³ /min		
	回転数	2910min ⁻¹		
	電動機出力	15kW		

6.交換部品一覧

名称	形質	単位	数量	摘要
パッキンスリーブ		組	1	
パッキンスリーブ		組	1	
シートパッキン		組	1	
Oリング		組	1	
ローラーベアリング		組	1	
パッキンボックス		組	1	
ジャケットカバー		組	1	
グラウンド		組	1	
ベアリングカバー		組	1	
エンドカバー		組	1	
ステージスリーブ		組	1	
サクスリーブ		組	1	
L型オイルゲージ		組	1	

[R6.7.8年度施行]

西部スラッジセンター焼却施設 5系マルチサイクロン補修業務

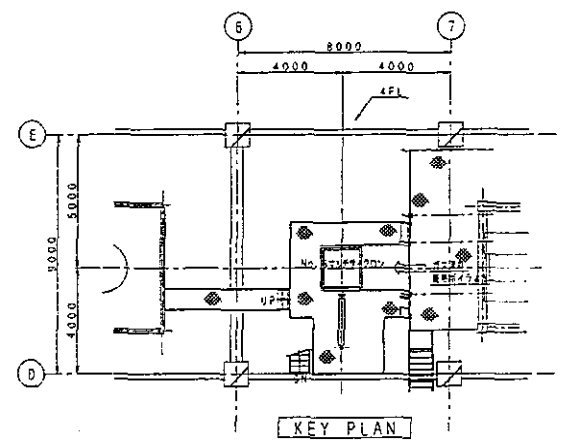
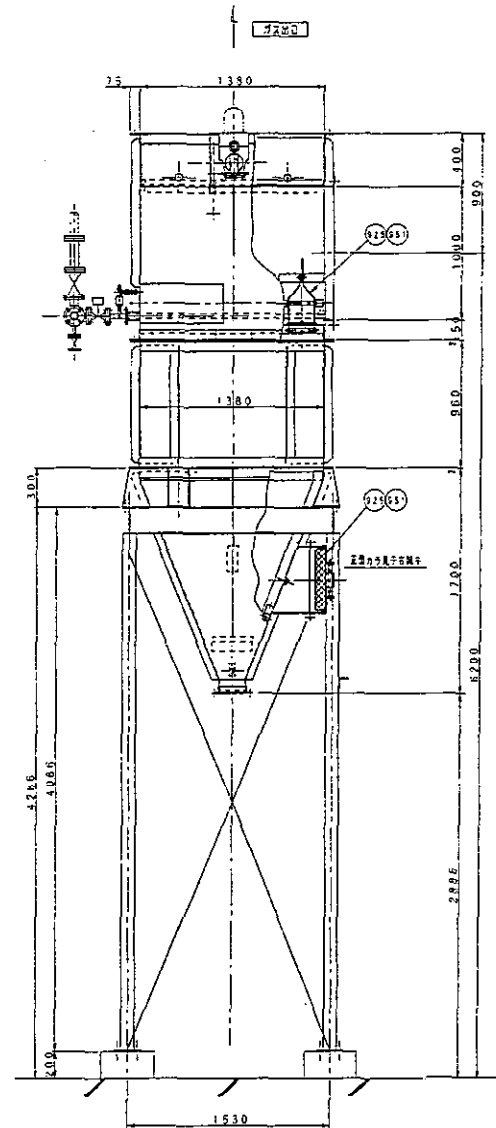
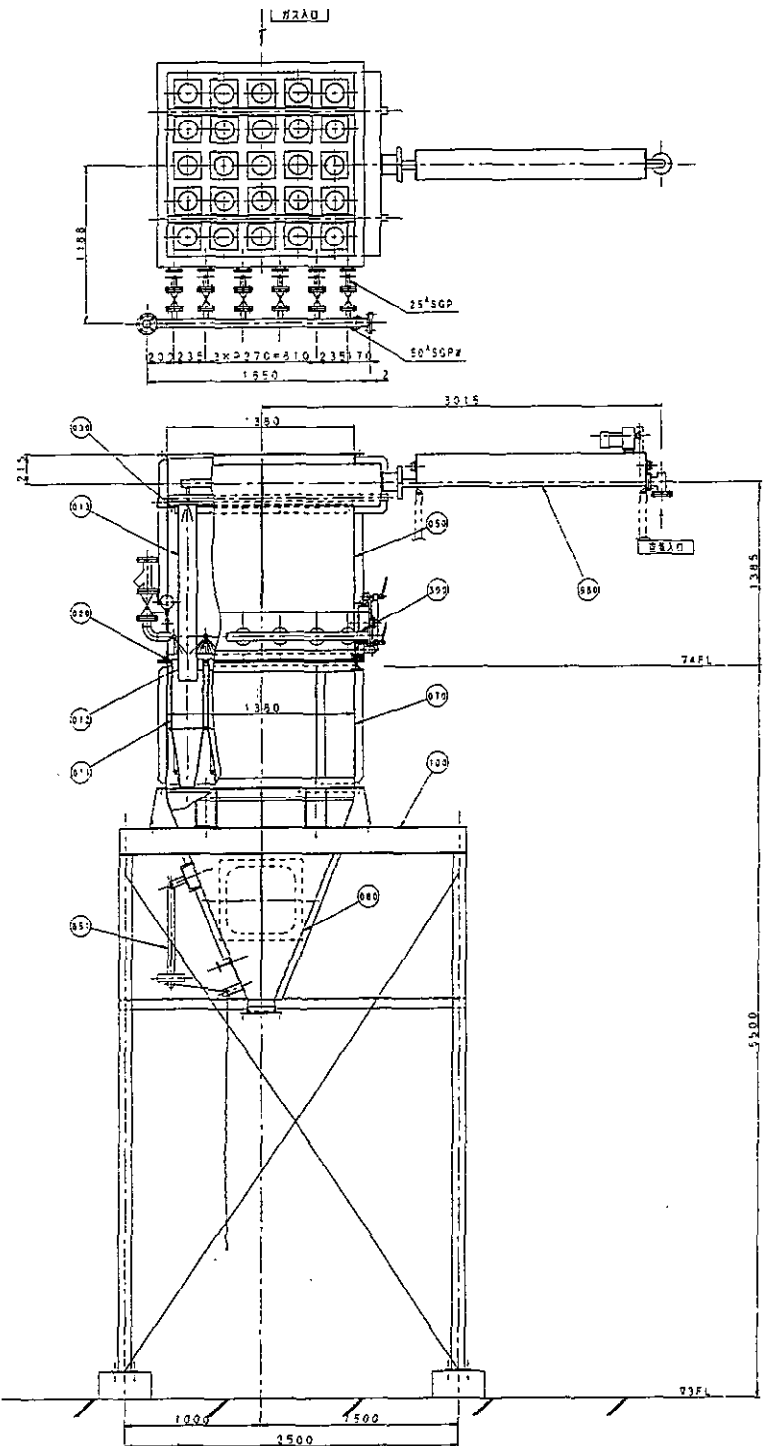


材料費

名称	単位	数量	単価	金額	備考
テーバー管	式	1			支給品
直管	式	1			支給品
案内羽根	式	1			支給品
消耗部品	式	1			
補助材料費					
合計					

労務費

名称	単位	数量	単価	金額	備考
普通作業員	人	1.6			
機械設備据付工	人	14.8			
合計					



仕様	
型 式	7A77470V
規 格	1径
処理能力	16,000m ³ /hr (250℃)
入口空気流量	0.5g/Nm ³
入口温度	250℃
圧力損失	70mmHg以下

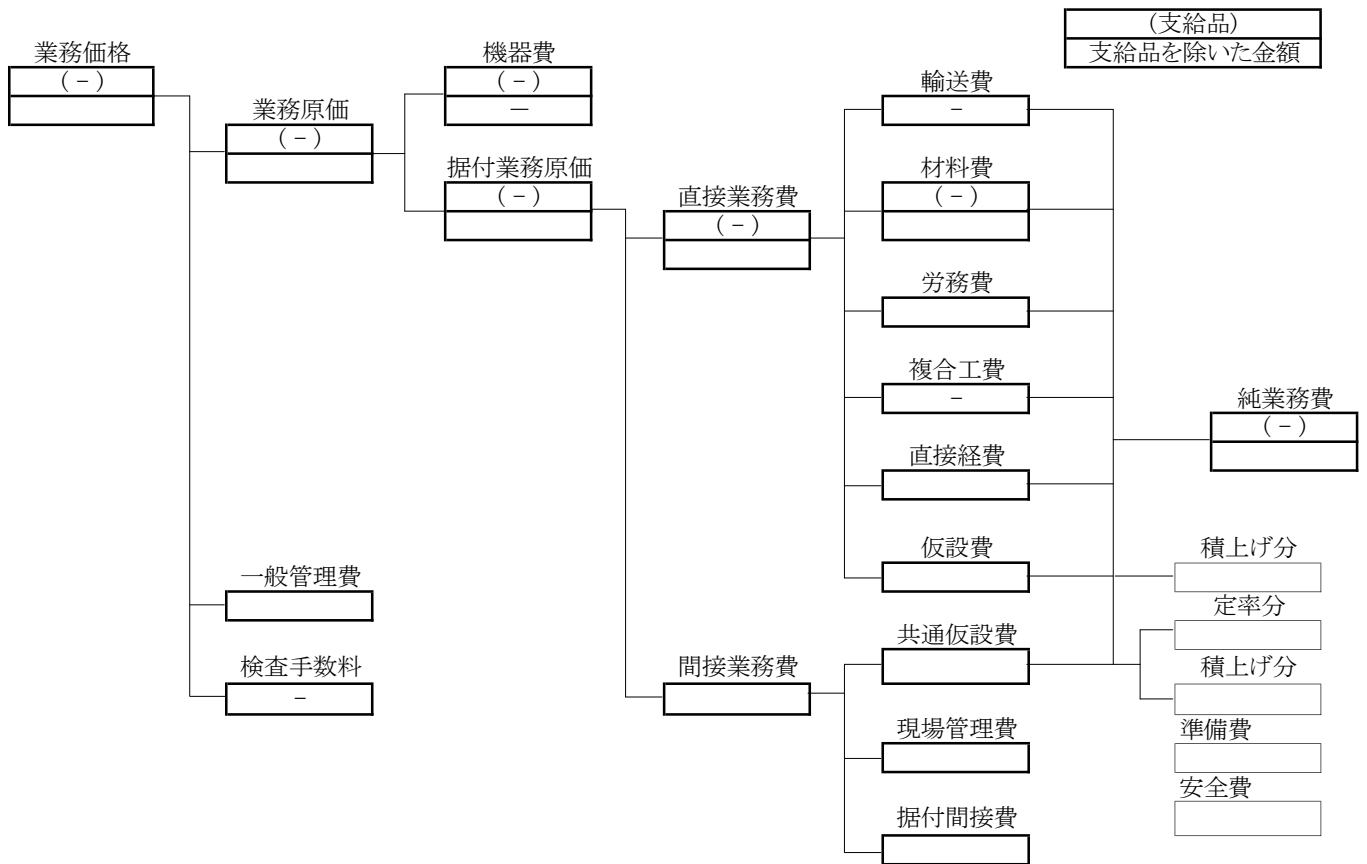
注 記
 直径75mmの標準品は付属品、別注/別

品番	品名	材質	数量	単位	備 考
960	標準式試験器	1R			別注品
951	ワッシャー	1	305304		材質: S.S. 100x10x5 L-55x65x5
926	ワッシャー	1	55400		L-100x90x5 F850x6, R4.5
991	蓋 板	1	55400		777-P 10° 0°, L-55x65x5
951	ノットリング	1	65400		L-100x90x5 F850x6, L-100x75x5
917	溝 蓋	2			L-75x75x5 R3.5, F850x5
915	溝 蓋	2	55400		L-75x75x5 R3.5, F837x5
300	生 産 器	1	SGP		25°, 15°, 0° 50° L-50x6, F825x6, R6
290	尺 寸				
100	部 品	1R	SGP		H-100x100x4 H-200x200x5 R6 L-50x50x5
080	ワッシャー	1	55400		材質: L-50x50x5 R4.5, L-75x75x5
070	ブローリング	1			L-55x65x5 R4.5, L-75x75x5
050	ブローリング	1			F864x6, L-75x75x5 R1.5, L-50x50x6
030	生 産 器	1			材質: F850x5
020	生 産 器	1	55400		材質: F850x6
013	ワッシャー	25	SGP		125°, R6
012	生 産 器	25	55400		材質: 2. R6
011	ワッシャー	25	FG209		材質: R9
010	ワッシャー	25	55400		

5系マルチサイクロン補修業務

[R6・7・8年度施行]

西部スラッジセンター焼却施設 5系定期整備補修業務



材料費

名称	単位	数量	単価	金額	備考
補助材料費					
合計					

労務費

名称	単位	数量	単価	金額	備考
普通作業員	人	5.4			
機械設備据付工	人	48.6			
合計					

1.業務名

5系定期整備補修業務

2.業務概要

5系の定期整備に伴い、各機器の点検整備及び、清掃を行う。

3.業務項目

- (1) 脱水・乾燥ケーキバンカの点検・清掃 一式
- (2) 脱水・乾燥ケーキ切出コンベヤの点検・清掃 一式
- (3) 消石灰混合器の点検・清掃 一式
- (4) 乾燥機・焼却炉投入コンベヤの点検・清掃 一式
- (5) 乾燥機投入分配機の点検・清掃 一式
- (6) 乾燥ケーキコンベヤの点検・清掃 一式
- (7) キャリアガスライン(空気予熱器・ミストセパレータ)の点検・清掃 一式
- (8) 燃焼用空気ライン(ミストセパレータ)の点検・清掃 一式
- (9) ボイラダストコンベヤ及びアッシュコンベヤ(バンカ)の点検・清掃 一式
- (10) 結露防止用空気予熱器の点検・清掃 一式
- (11) 誘引ファンミストセパレータの点検・清掃 一式
- (12) 誘引ファンの点検・清掃 一式
- (13) その他、補機類の点検・清掃 一式

4.共通事項

補修業務は、定期整備等停止期間に合わせて行うよう調整を図ること。

5.機器仕様

名称	型式	主仕様
脱水・乾燥ケーキバンカ	角槽型下部切出しスクリーウ式	機長・外形寸法:2.85 mW×3.45 mL×3.7 mH 容量:17 m3
脱水ケーキ切出コンベヤ	スクリーウ式	輸送能力:9t/h 機長:3.338m
乾燥ケーキ切出コンベヤ	スクリーウ式	輸送能力:4t/h 機長:3.338m
消石灰混合機	二軸スクリーウ混合機	輸送能力:10t/h 機長:3.767m
乾燥機投入コンベヤ	3点キャリアローラ(傾斜角度14度)	機長:6.847m コンベヤベルト:750mm×4p×3.0mm×1.5mm
焼却炉投入コンベヤ	3点キャリアローラ(傾斜角度9度)	機長:21.138 m コンベヤベルト:750mm×4p×3.0mm×1.5mm
乾燥機投入分配機	ダブルスクリーウ式	能力:9.0t/h 機長:3.5 m
乾燥ケーキコンベヤ	フライト付ケースコンベヤ(5-1)、一軸スクリーウ式(5-1,5-2)	上部水平長:4.5m、下部水平長:13.25m(5-1) 機長:4.585m(5-2) 機長:2.79m(5-3)
キャリアガス補機等	フィンチューブ形蒸気式熱交換器 ダクト挿入式	予熱器空気量:7000Nm3/h ミストセパレータ空気量:7600Nm3/h
燃焼用空気補機等	ダクト挿入式ミストセパレータ	空気量:11000 Nm3/h
ボイラダストコンベヤ	一軸スクリーウコンベヤ(5-1.2)、シングルチェーン式ケースコンベヤ(5-3)	機長:5.535m(5-1) 機長:3.51m(5-2) 外形寸法: 0.21mW×3.65mL×0.45mH(5-3)
アッシュコンベヤ	湿式フライトコンベヤ	1.02mW×12mL×3.7mH(5-1)、1.02mW×37.15mL×22.3mH(5-2)、1.02mW×8.5mL×1.45mH(5-3)、1.02mW×14.7mL×1.65mH(5-4)
結露防止用空気予熱器	フィンチューブ型蒸気式熱交換器	空気量:11,000Nm3/h 使用圧力:7kg/m ² G
誘引ファンミストセパレータ	ダクト挿入式	空気量:13,500Nm3/h
誘引ファン	片吸込ラジアルファン	吐出量・流量:280m3/min

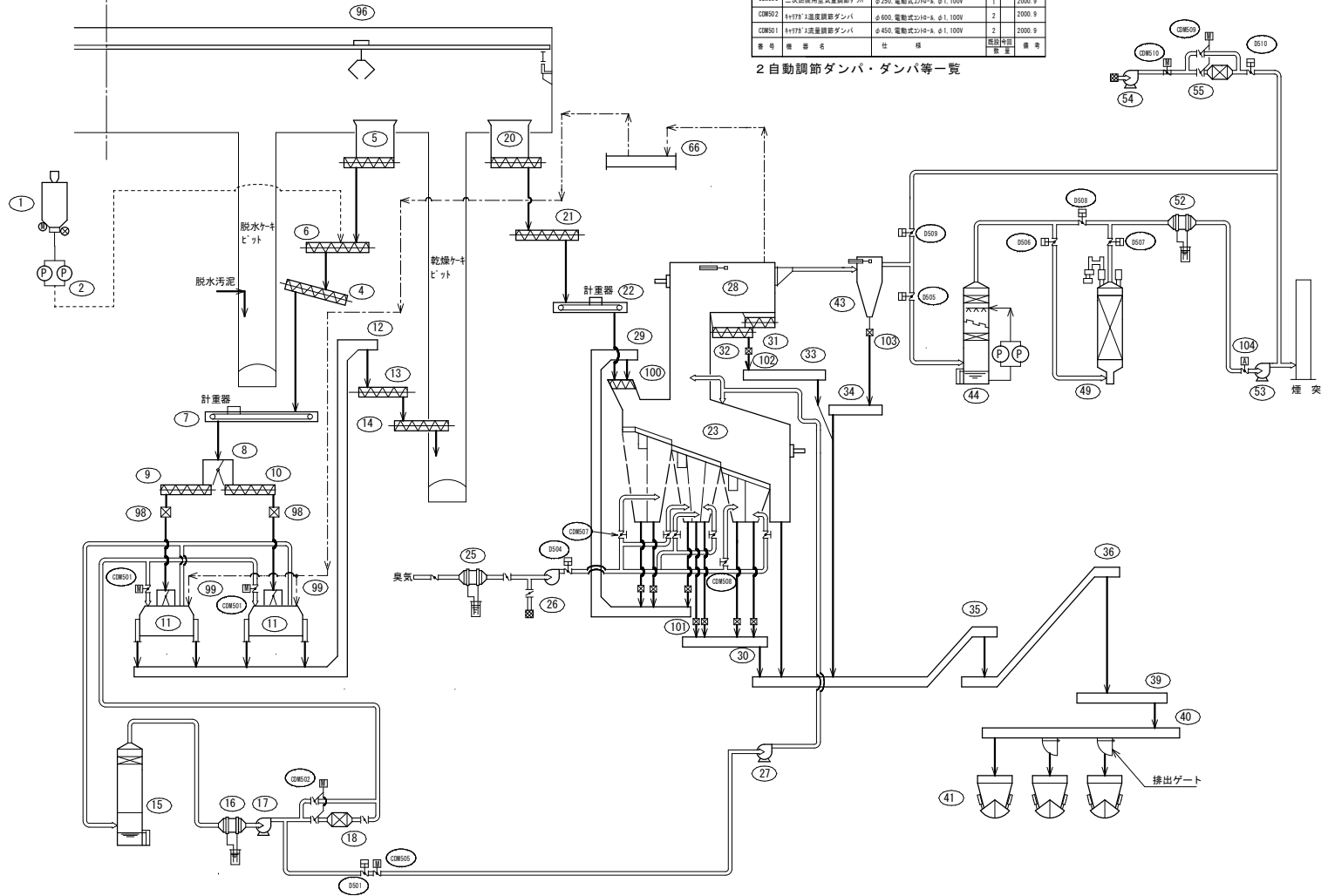
—	汚泥・焼却灰・ガス
—	ボイラ給水・排水
—	二次処理水・その他
---	蒸気
---	漏圧・重油
---	空気
~~~~~	薬品

V弁 D:弁寸 M:水用 A:空気に用 S:蒸気用 F:排水 C:制御用(4-20MA) M:電動 兼印(a):空気が動

B510	結露防止空気量調節ダンバ	700口, 279口径式	1	2000.9
B509	大気解放ダンバ	1000口, 279口径式	1	2000.9
B508	電気集塵機バイパスダンバ	φ800, 279口径式	1	2000.9
B507	電気集塵機出口ダンバ	φ800, 279口径式	1	2000.9
B506	電気集塵機入口ダンバ	φ800, 279口径式	1	2000.9
B505	浄煙器入口ダンバ	1000口, 279口径式	1	2000.9
B504	燃焼空気量調節ダンバ	600口, 279口径式	1	2000.9
B501	二次燃焼空気量調節ダンバ	φ250, 279口径式	1	2000.9
COM510	結露防止空気量調節ダンバ	φ550, 電動式279×8, φ1.100V	1	2000.9
COM509	結露防止空気量調節ダンバ	800口, 電動式279×8, φ1.100V	2	2000.9
COM508	燃焼トド下空気調節ダンバ	φ300, 電動式279×8, φ1.100V	2	2000.9
COM507	燃焼・燃焼トド下空気調節ダンバ	φ250, 電動式279×8, φ1.100V	4	2000.9
COM505	二次燃焼用空気量調節ダンバ	φ250, 電動式279×8, φ1.100V	1	2000.9
COM502	トド下1道空気調節ダンバ	φ650, 電動式279×8, φ1.100V	2	2000.9
COM501	トド下3道空気調節ダンバ	φ450, 電動式279×8, φ1.100V	2	2000.9

2 自動調節ダンバ・ダンバ等一覧

6号炉(将来) ← 5号炉(今回)



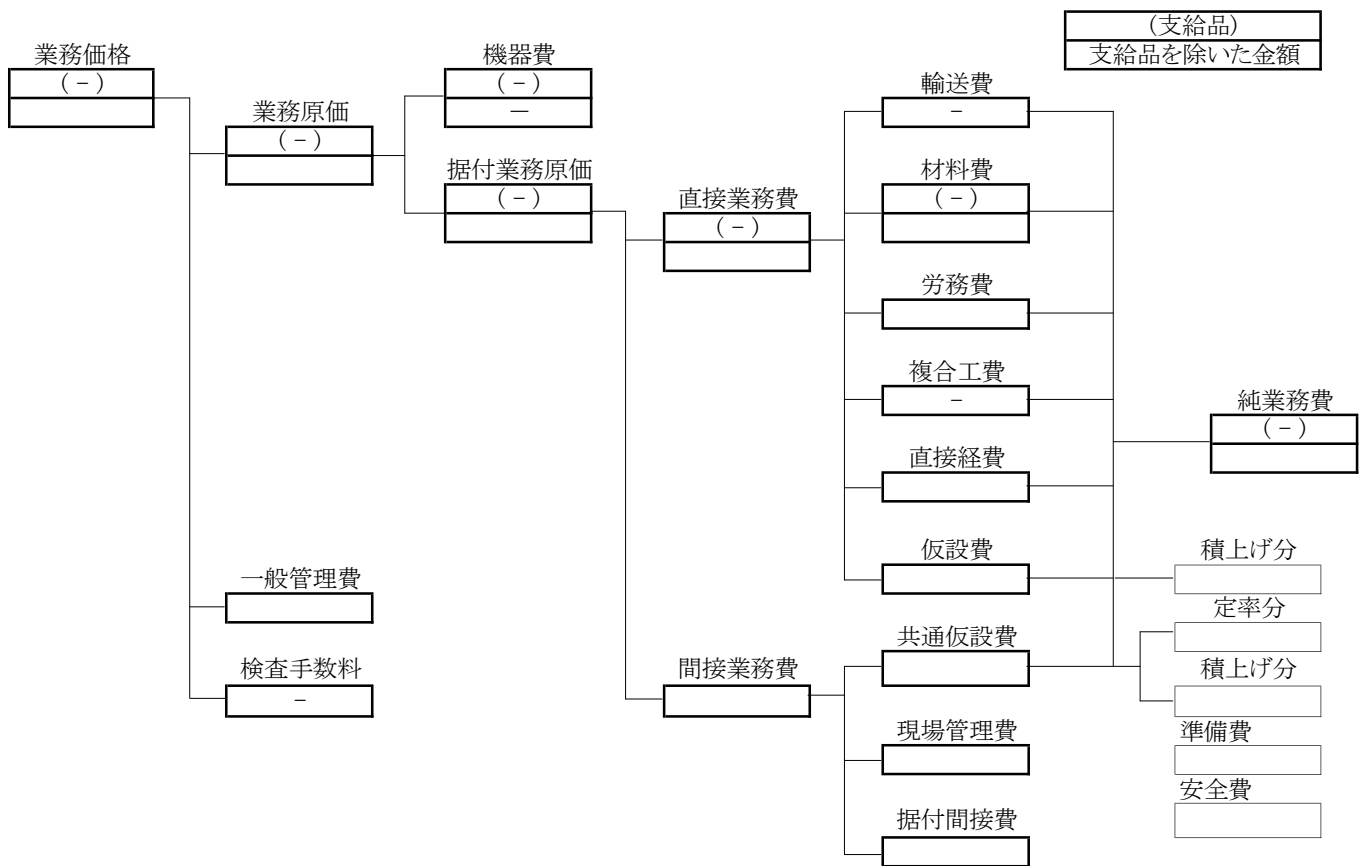
104	炉内圧力調整装置	電圧操作機, 1.5Mpa, 0.75kw	1	
103	炉内圧力調整ダンバ	直動式, 0.4kw	1	
102	トド下空気調節ダンバ	直動式, 0.4kw	1	
101	トド下2道空気調節ダンバ	直動式, 0.4kw	7	
100	燃焼器投入燃焼分配器	77口径式, 325×4-TA-125B-540-TJS	1	
99	燃焼ダンバ	77口径式, 325×4-TA-125B-540-TJS	2	
98	シールダンバ	直動式, 330kg/h, 0.75kw	1	
97	汚泥投入フランジ	77口径式, 2.0寸, 25kg, 電圧調整機	2	
96	メタルムッシュ	77口径式, 300mmφ, 13kg/h, 12kg/h	1	
95	結露防止空気量調節ダンバ	77口径式, 300mmφ, 13kg/h, 12kg/h	1	
94	結露防止ファン	共通口径77口径, 200mmφ, 250mmφ, 18.5kW	1	
93	燃焼ファン	共通口径77口径, 220mmφ, 600mmφ, 55kW	1	
92	燃焼ファン3H用レド	タクト導入式, 1350mmφ/h	1	
91	電気集塵機	直動式電機集塵機, 12,500mmφ, 出口1.1kg/h	1	
90	浄煙器塔	塔体材質: 304L, 16,000mmφ, 200mmφ	1	
89	マルチサイクロン	349口径, 16,000mmφ, 0.5kg/h, 32kg/h, 250°C	1	
88	アッシュシヤカ	燃焼器側直動式, 容量: 15kg, 直送式77口径	3	
87	№4フランジ	77口径×14.7kg, 2t/h, 1.5kW	1	
86	№3フランジ	77口径×8.5kg, 2t/h, 1.5kW	1	
85	№2フランジ	77口径×3.7kg, 2t/h, 3.7kW	1	
84	№1フランジ	直送式77口径, 1.0kg×12kg, 2t/h, 2.0kW	1	
83	トド下1道空気調節ダンバ	77口径式×279口径, 6.65kg, 0.31t/h, 0.6kW	1	
82	トド下2道空気調節ダンバ	77口径式×279口径, 3.65kg, 0.31t/h, 0.6kW	1	
81	トド下3道空気調節ダンバ	77口径式×279口径, 5.54kg, 0.31t/h, 1.5kW	1	
80	トド下4道空気調節ダンバ	77口径式×279口径, 0.32t/h, 0.4kW	1	
79	トド下5道空気調節ダンバ	77口径式×279口径, 0.32t/h, 0.75kW	1	
78	燃焼ボイラ	燃焼器側直動式, 13kg/h, 6.000kg/h	1	
77	二次燃焼ファン	共通口径77口径, 300mmφ, 400mmφ, 7.5kW	1	
76	汚泥供給機	77口径×47口径, 300mmφ, 200mmφ, 30kW	1	
75	燃焼空気量調節ダンバ	タクト導入式, 11,000kg/h	1	
74	汚泥供給ポンプ	直動式77口径, 44t, 0.5-100°C	1	
73	燃焼器投入コンベヤ	34×77口径, 157口径×279口径, 750W, 4t/hr, 1.5kW	1	
72	燃焼器投入コンベヤ	77口径式, 3.33kg, 4t/hr, 1.5kW	1	
71	燃焼器投入コンベヤ	77口径式, 3.33kg, 4t/hr, 1.5kW	1	
70	燃焼器投入コンベヤ	77口径式, 3.33kg, 4t/hr, 1.5kW	1	
69	燃焼器投入コンベヤ	77口径式, 3.33kg, 4t/hr, 1.5kW	1	
68	燃焼器投入コンベヤ	77口径式, 3.33kg, 4t/hr, 1.5kW	1	
67	燃焼器投入コンベヤ	77口径式, 3.33kg, 4t/hr, 1.5kW	1	
66	燃焼器投入コンベヤ	77口径式, 3.33kg, 4t/hr, 1.5kW	1	
65	燃焼器投入コンベヤ	77口径式, 3.33kg, 4t/hr, 1.5kW	1	
64	燃焼器投入コンベヤ	77口径式, 3.33kg, 4t/hr, 1.5kW	1	
63	燃焼器投入コンベヤ	77口径式, 3.33kg, 4t/hr, 1.5kW	1	
62	燃焼器投入コンベヤ	77口径式, 3.33kg, 4t/hr, 1.5kW	1	
61	燃焼器投入コンベヤ	77口径式, 3.33kg, 4t/hr, 1.5kW	1	
60	燃焼器投入コンベヤ	77口径式, 3.33kg, 4t/hr, 1.5kW	1	
59	燃焼器投入コンベヤ	77口径式, 3.33kg, 4t/hr, 1.5kW	1	
58	燃焼器投入コンベヤ	77口径式, 3.33kg, 4t/hr, 1.5kW	1	
57	燃焼器投入コンベヤ	77口径式, 3.33kg, 4t/hr, 1.5kW	1	
56	燃焼器投入コンベヤ	77口径式, 3.33kg, 4t/hr, 1.5kW	1	
55	燃焼器投入コンベヤ	77口径式, 3.33kg, 4t/hr, 1.5kW	1	
54	燃焼器投入コンベヤ	77口径式, 3.33kg, 4t/hr, 1.5kW	1	
53	燃焼器投入コンベヤ	77口径式, 3.33kg, 4t/hr, 1.5kW	1	
52	燃焼器投入コンベヤ	77口径式, 3.33kg, 4t/hr, 1.5kW	1	
51	燃焼器投入コンベヤ	77口径式, 3.33kg, 4t/hr, 1.5kW	1	
50	燃焼器投入コンベヤ	77口径式, 3.33kg, 4t/hr, 1.5kW	1	
49	燃焼器投入コンベヤ	77口径式, 3.33kg, 4t/hr, 1.5kW	1	
48	燃焼器投入コンベヤ	77口径式, 3.33kg, 4t/hr, 1.5kW	1	
47	燃焼器投入コンベヤ	77口径式, 3.33kg, 4t/hr, 1.5kW	1	
46	燃焼器投入コンベヤ	77口径式, 3.33kg, 4t/hr, 1.5kW	1	
45	燃焼器投入コンベヤ	77口径式, 3.33kg, 4t/hr, 1.5kW	1	
44	燃焼器投入コンベヤ	77口径式, 3.33kg, 4t/hr, 1.5kW	1	
43	燃焼器投入コンベヤ	77口径式, 3.33kg, 4t/hr, 1.5kW	1	
42	燃焼器投入コンベヤ	77口径式, 3.33kg, 4t/hr, 1.5kW	1	
41	燃焼器投入コンベヤ	77口径式, 3.33kg, 4t/hr, 1.5kW	1	

1 機器等一覧



[R7・8年度施行]

西部スラッジセンター焼却施設 5系乾燥機補修業務



材料費

名称	単位	数量	単価	金額	備考
軸上減速機潤滑油	缶	2			シンテンHT460,ボンノックM220
ディスクシャフト用潤滑油	缶	2			モレスコハイルーフMO-150
Vベルト	組	2			5V-1120
ターンバックルロードエンド	組	2			支給品
ロータリージョイント	組	2			支給品
センターフレックスカップリング	組	2			支給品
フレキシブルチューブ	組	2			支給品
補助材料費					
合計					

労務費

名称	単位	数量	単価	金額	備考
普通作業員	人	2.3			
機械設備据付工	人	20.2			
合計					

1.業務名

5系乾燥機補修業務

2.業務概要

5系乾燥機の性能を維持するために、定期点検整備を実施する。

3.業務項目

- (1) 乾燥機内部清掃 一式
- (2) 減速機及び変速機の点検整備 一式
- (3) ディスクシャフト点検 一式
- (4) プランマブロック点検整備 一式
- (5) 駆動チェーン点検整備 一式
- (6) アイドラ軸点検整備 一式
- (7) 変速機用ラジエータ点検整備 一式
- (8) ロータリジョイント点検整備 一式
- (9) スチームトラップ点検整備 一式
- (10) 蒸気発信機配管点検整備 一式

4.共通事項

補修業務は、定期整備等停止期間に合わせて行うよう調整を図ること。

5.機器仕様

項目	仕様		
使用目的	焼却炉で発生する余剰熱源の有効利用		
設置場所	焼却棟1F	前回修繕年月	前年
設置年月	令和7年2月	運転時間(経過年数)	1年
型式	蒸気間接加熱式乾燥機		
主仕様	寸法	3600W×6600L×2250H×2台	
	伝熱面積	180m ²	
	圧力	7kgf/cm ² ・G	

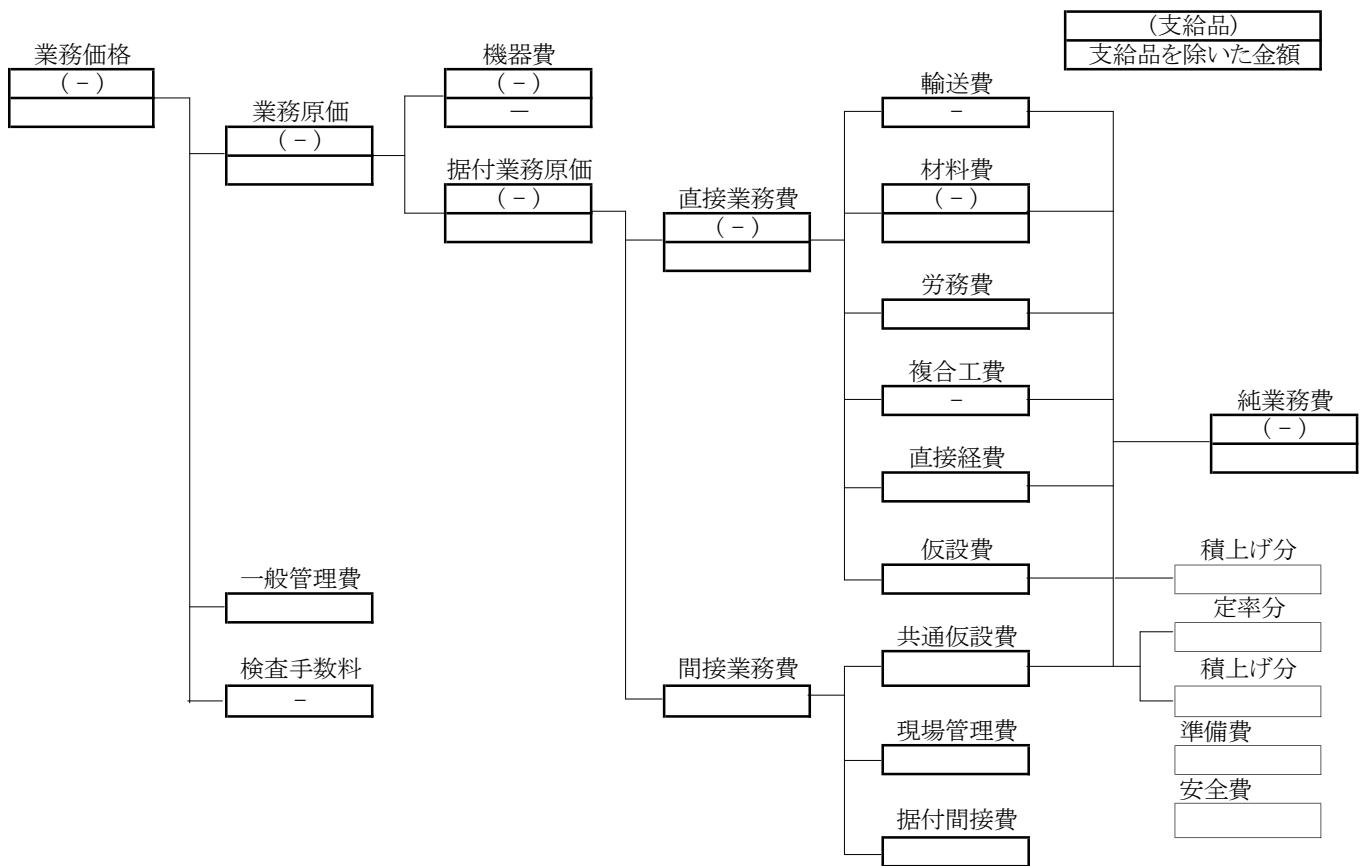
6.交換部品一覧

名称	形質	単位	数量	摘要
軸上減速機潤滑油	シンテソHT460, ボンノックM220	缶	2	
ディスクシャフト用潤滑油	モレスコハイルーフMO-150	缶	2	
Vベルト	5V-1120	組	2	
ターンバックルロッドエンド	POS30, SAL30	組	2	支給品
ロータリジョイント	NCF型80A-25A	組	2	支給品
センターフレックスカップリング	CF-A-030-OG-B-87	組	2	支給品
フレキシブルチューブ	ESB1型65A-800, 50A-500	組	2	支給品



[R7・8年度施行]

西部スラッジセンター焼却施設 5系脱気器給水ポンプ補修業務



材料費

名称	単位	数量	単価	金額	備考
シートパッキン	組	1			
シャフト(キー付)	組	1			SUS316, 6309C3
パッキンスリーブ	組	1			
ベアリングカバー	組	1			
水切り	組	1			
オイルシール	組	1			
グランドパッキン	組	1			
補助材料費					
合計					

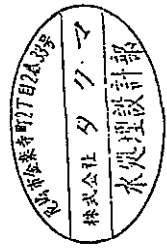
労務費

名称	単位	数量	単価	金額	備考
普通作業員	人	1.0			
機械設備据付工	人	5.7			
合計					

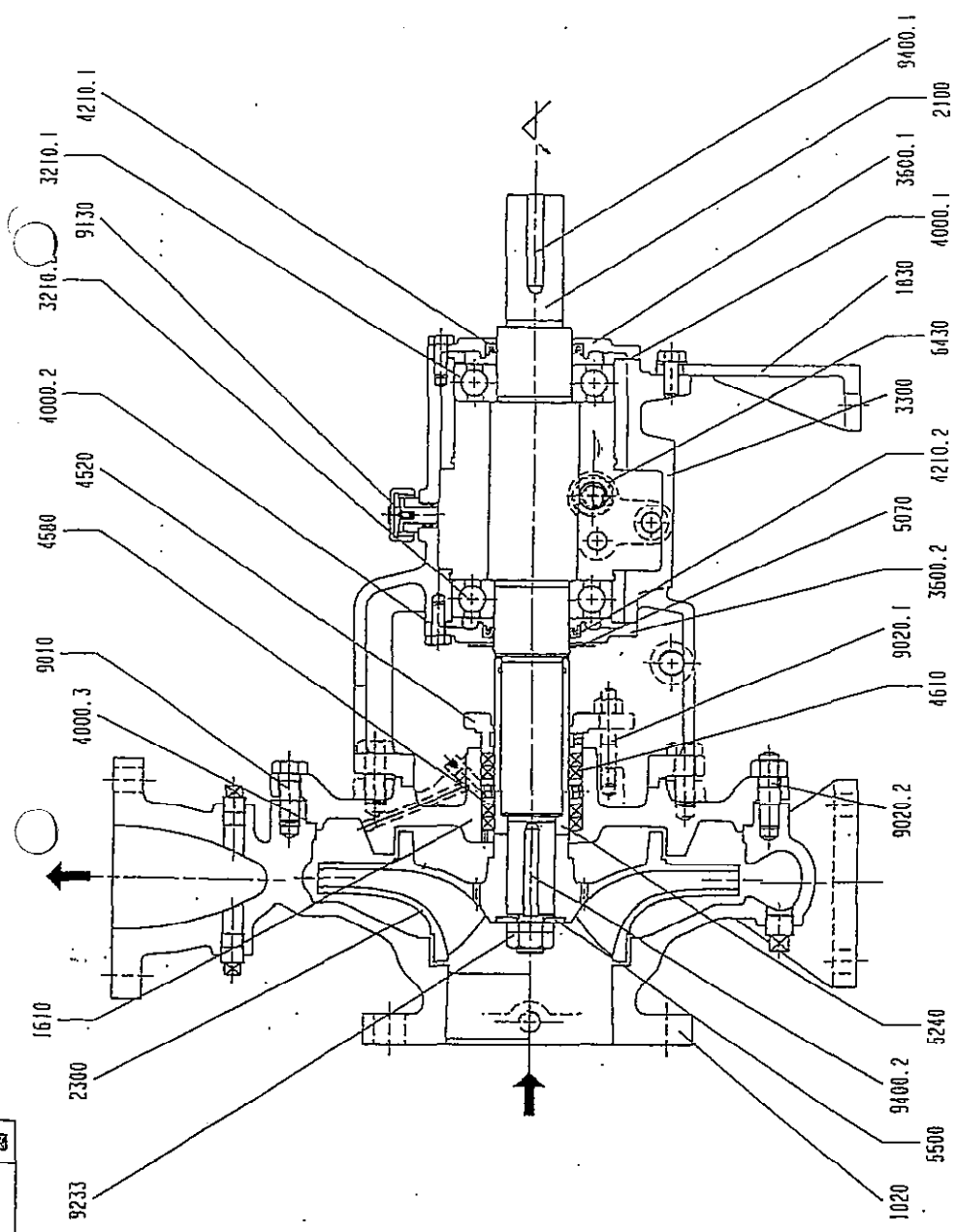


948890360 図

版	改	変	承認	照査	担当	日付
△						
△						
△						



御送主	札幌市下水道局基盤部施設建設課
御納入先	札幌市下水道局基盤部施設建設課
概算	平成10年度国庫補助事業 西宮スラッシュセンター一括施設整備構築物施工費
数量	2
製器	No.5 1.5 2 脱気器給水ポンプ
製番	AP051683
口形	CPCN 40-315
型式	
名称	構造図
承認	照査担当 日付
AL	田中 99
D	7月 02/16
図番	093068370



部品番号	部品名称	材料	数量	部号	部品名称	材料	数量
1020	ガス"マキ"ポンプ"	SCS13	1	4580	ランタン"ラック"	SUS316	1
1610	ケーシング"カハ"	SCS13	1	4610	ク"ラント"リ"キ"ン	N"47202	4
1830	ケース"サ"ヤ"エ	FC200	1	5070	ミス"キ"リ	SUS316	1
2100	シフト	SUS316	1	5240	ハ"キ"ン"ス"リ"フ"	SUS316/CR4	1
2300	イ"ン"パ"ラ"ー	SCS13	1	5500	サ"カ"キ"ス	SUS316	1
3210.1	ホ"ー"ル"ハ"リ"ン"ク"	NO.630953	1	6430	オ"イ"ル"カ"ー"ラ"ー	C3502BEHCR	1
3210.2	ホ"ー"ル"ハ"リ"ン"ク"	NO.630953	1	8010	6"カ"ク"キ"ル"ト	SUS304	10
3900	ハ"リ"リ"ン"ク"カ"ハ"	FC250	1	9020.2	ス"ク"ラ"ント"ホ"リ"ル"ト	SUS304	2
3600.1	ハ"リ"リ"ン"ク"カ"ハ"	FC200	1	9021	ク"ラ"ント"ホ"リ"ル"ト	SUS304	2
3600.2	ハ"リ"リ"ン"ク"カ"ハ"	FC200	1	9130	エ"ア"キ"キ"ラ"ク"	6NR	1
4000.1	シ"ー"ト"ハ"キ"ン	NO.1630	1	9233	ハ"ー"ト"ロ"ク"ラ"キ"ト	SUS316	1
4000.2	シ"ー"ト"ハ"キ"ン	NO.1630	1	9400.1	キ"ー	S45C	1
4000.3	シ"ー"ト"ハ"キ"ン	7700	1	9400.2	キ"ー	SUS316	1
4210.1	オ"イ"ル"サ"ー"ル	JIS-S-45508	1				
4210.2	オ"イ"ル"サ"ー"ル	JIS-S-45508	1				
4820	ク"ラ"ント"	SCS14	1				

5系脱気器給水ポンプ補修業務

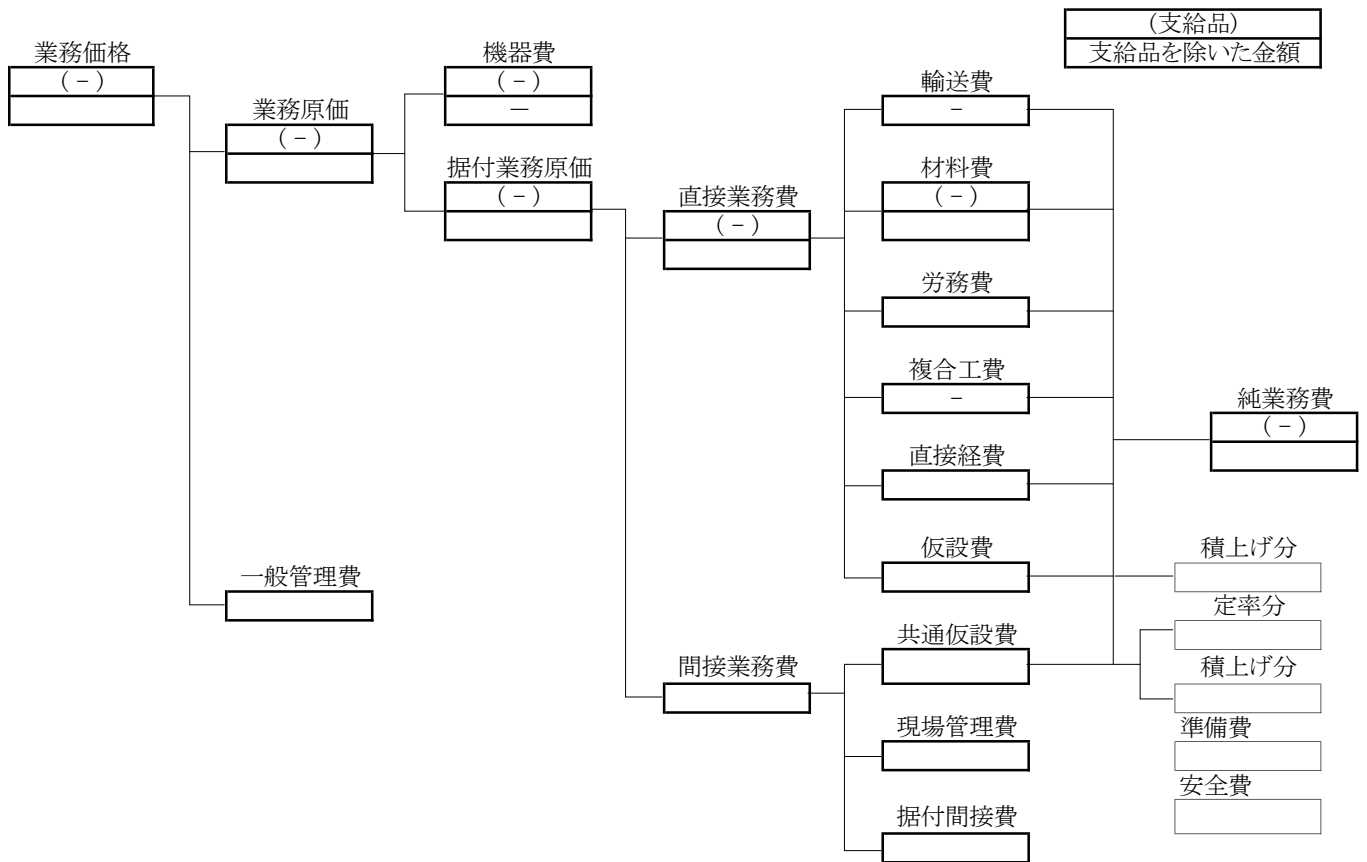
株式会社 西島製作所



1  
先

[R7年度施行]

西部スラッジセンター焼却施設 5系発電機補修業務



材料費

名称	単位	数量	単価	金額	備考
オイルフィルタエレメント	式	1			
エキゾーストクリーナエレメント	式	1			
オイルクーラガasket	式	1			
潤滑油	式	1			
補助材料費					
合計					

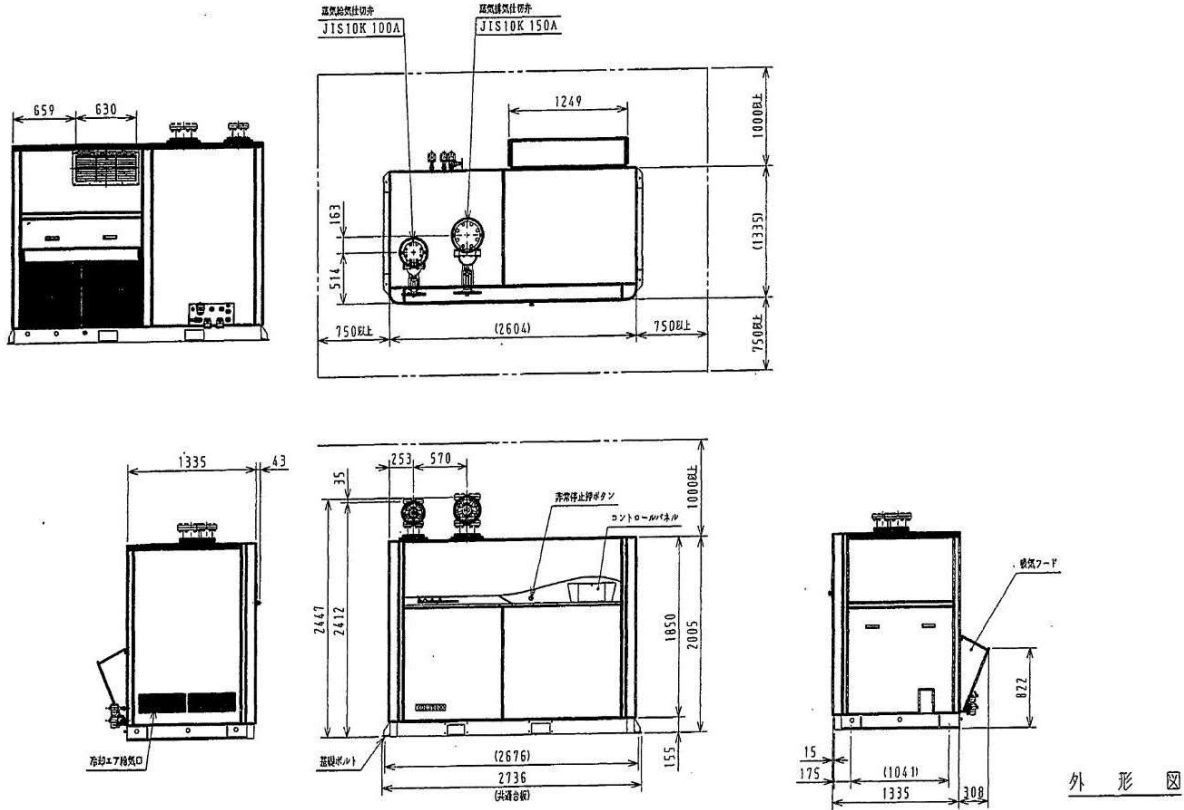
労務費

名称	単位	数量	単価	金額	備考
普通作業員	人	1.5			
機械設備据付工	人	13.5			
合計					



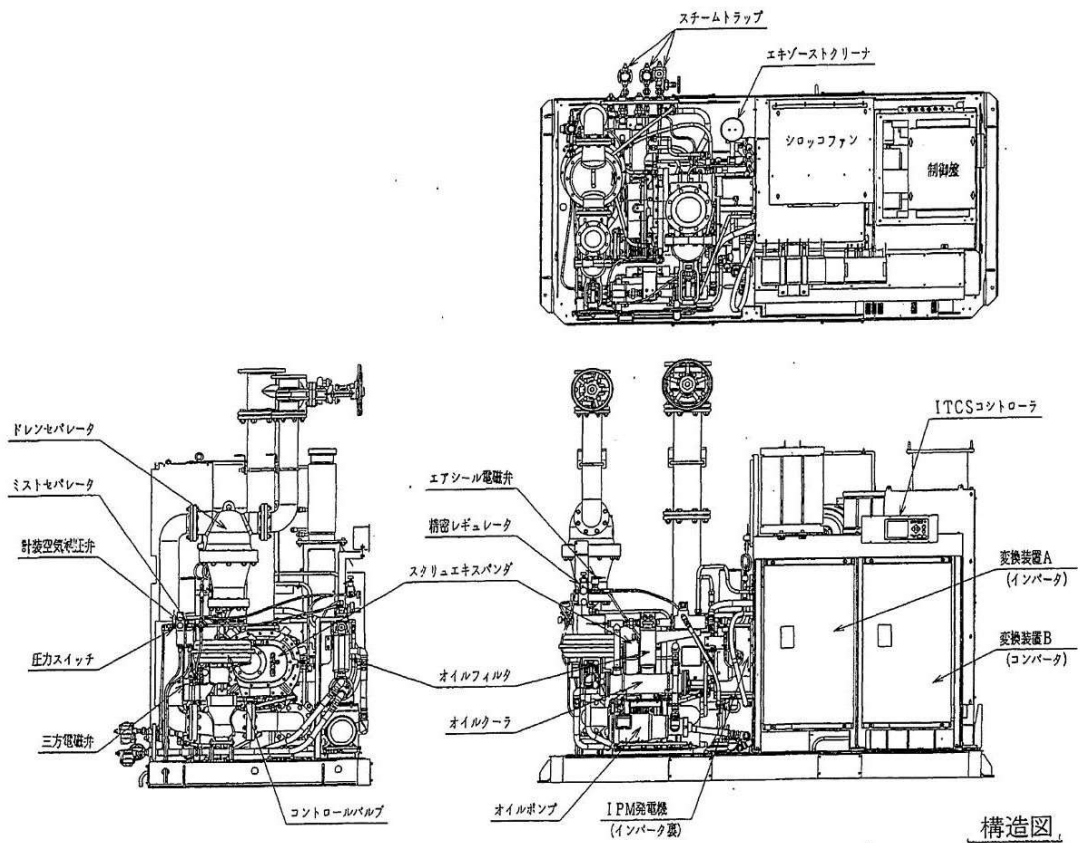


外形図



<b>KOBE STEEL, LTD.</b>	DRAWING NO.	SA40204725P1	1/3
-------------------------	-------------	--------------	-----

構造図 (MSEG132/160L)



<b>KOBE STEEL, LTD.</b>	DRAWING NO.	SA40205660P1	01
-------------------------	-------------	--------------	----