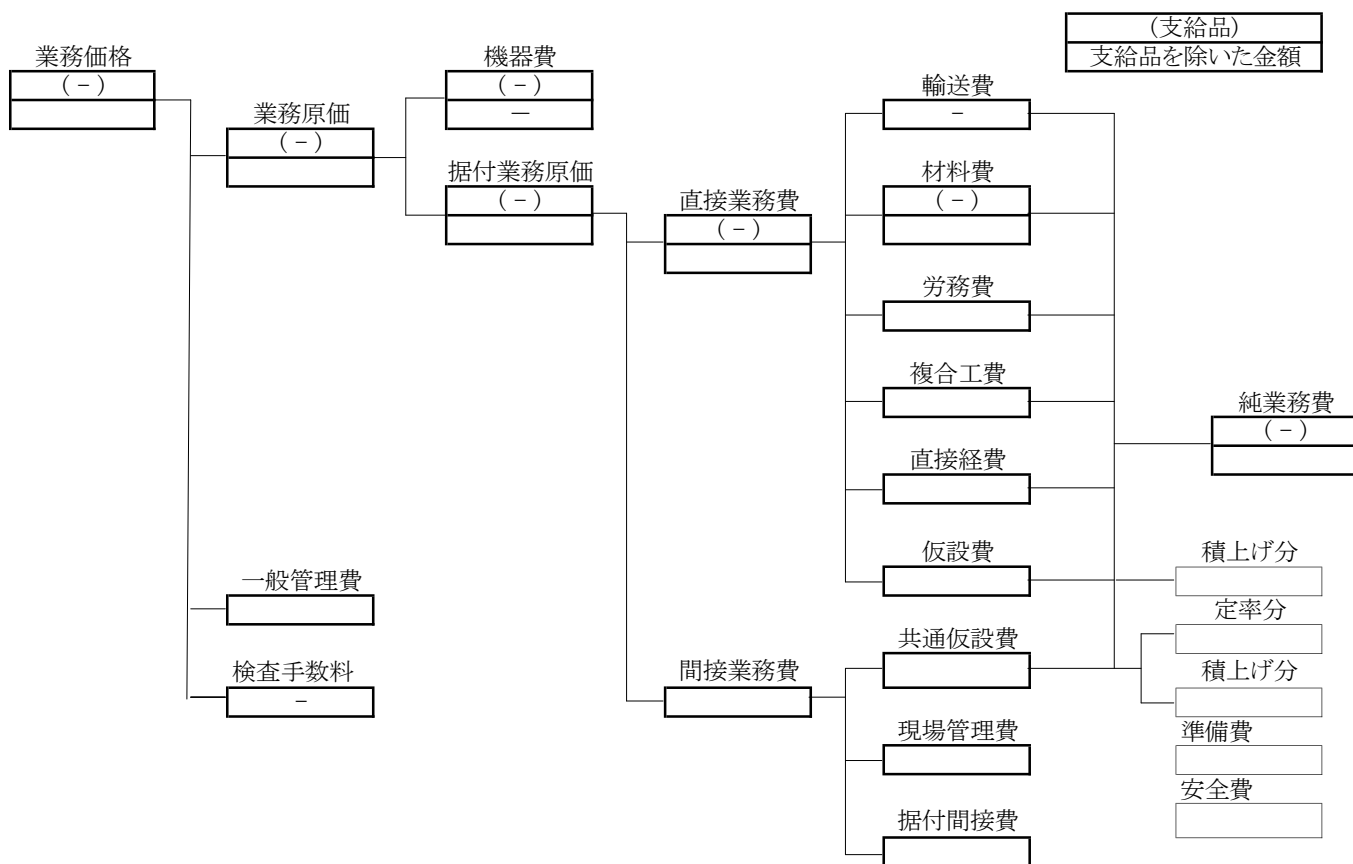


[R7年度施行]

西部スラッジセンター焼却施設 3・4系投入クレーン補修業務



材料費

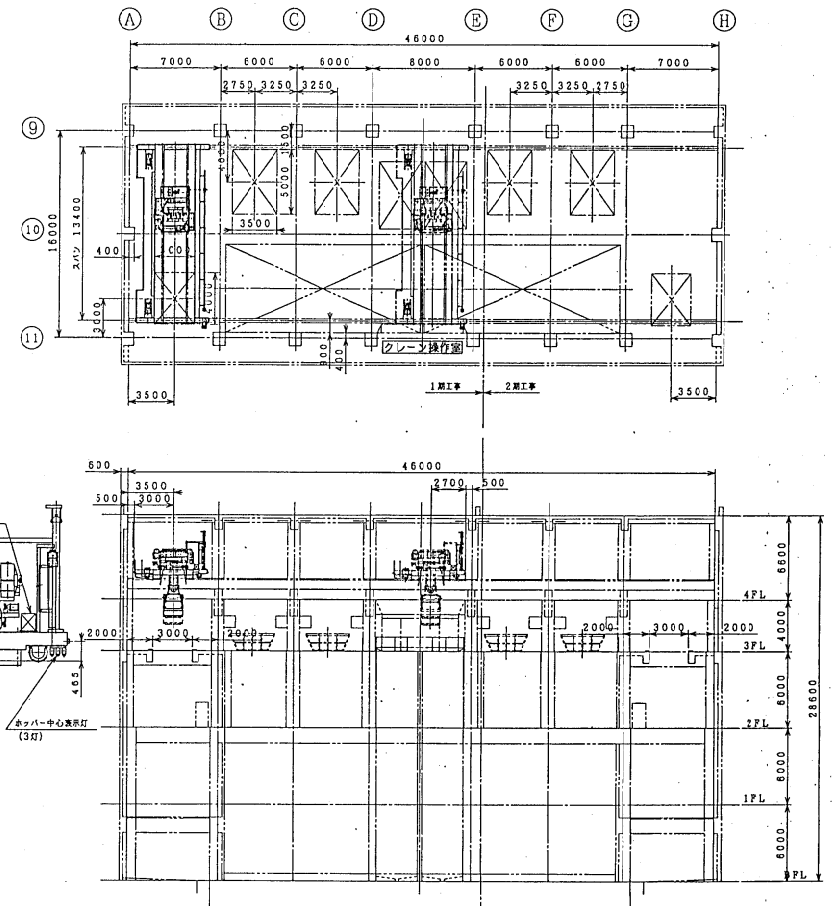
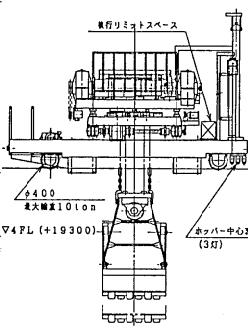
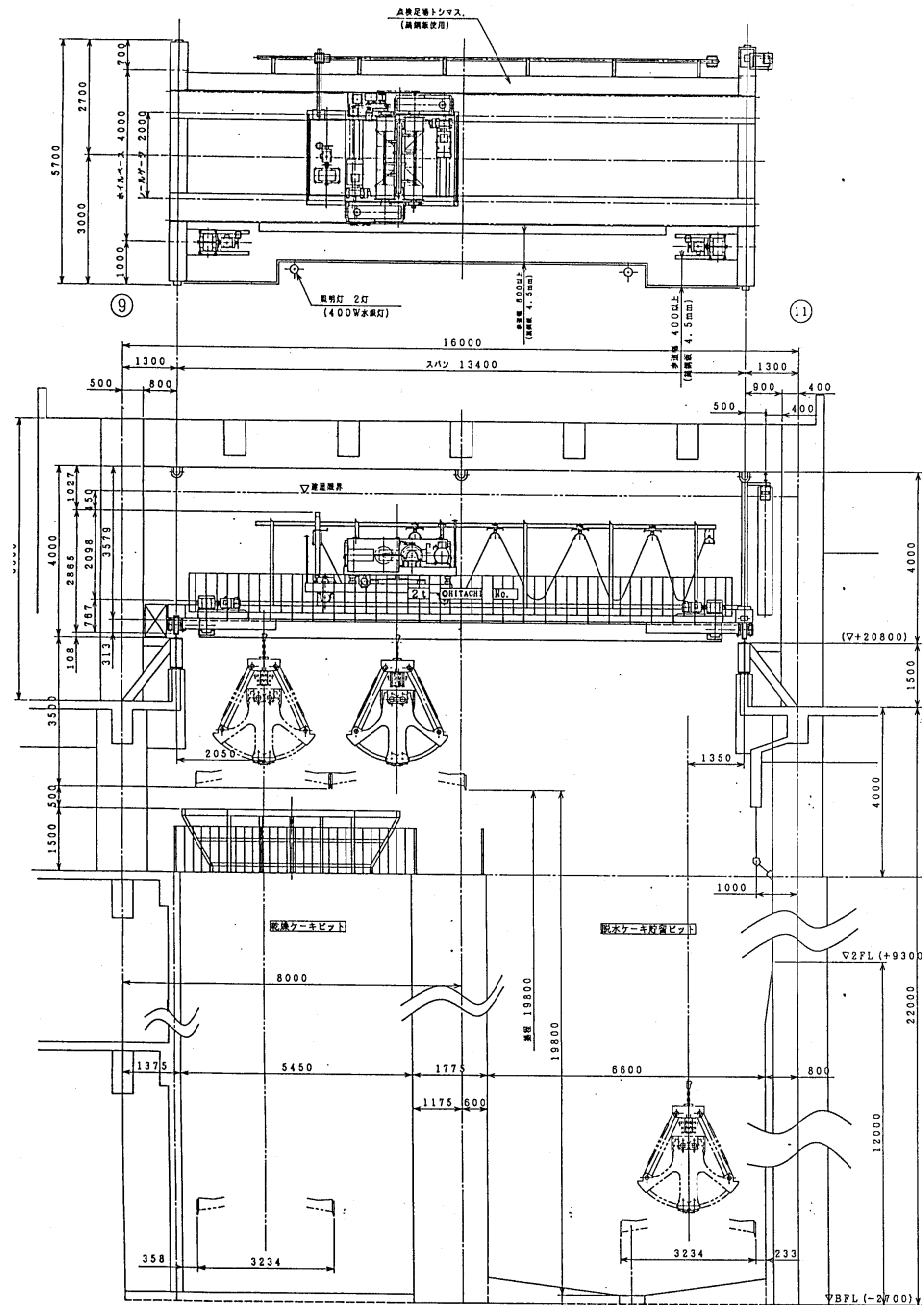
名称	単位	数量	単価	金額	備考
ワイヤーロープ	本	2.0			支持S型 φ16×27.5m
ワイヤーロープ	本	2.0			支持Z型 φ16×27.5m
ワイヤーロープ	本	2.0			開閉S型 φ16×39m
ワイヤーロープ	本	2.0			開閉Z型 φ16×39m
潤滑油	缶	8			ASOVG#460 20L
補助材料費					
合計					

労務費

名称	単位	数量	単価	金額	備考
普通作業員	人	4.0			
機械設備据付工	人	36.0			
合計					

複合工費

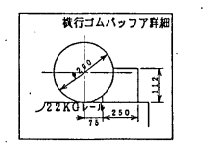
名称	単位	数量	単価	金額	備考
荷重計点検	式	1			3系、4系 計2台
インターバル点検	式	1			3系、4系 計2台
合計					



仕 様	
形式	OT-CB
定格荷重	2t 試験 2.5t
フリ上荷重	4.9t
揚程	19.8m
スパン	13.4m
巻上	支持 30m/min (175 ^{kg}) 2.2KW 鋼索 30m/min (175 ^{kg}) 2.2KW
横行	40m/min (175 ^{kg}) 2.2KW
走行	50m/min (175 ^{kg}) 2×3.1KW
電源	3相 3線式 40CV 50HZ
走行レール	30kg/mレール
鋼索	JIS G3525 6×Pi (29) B鋼製滑車付ヨリ 支持 φ16 2本掛断力 15.4t全長27.5m 鋼防 φ16 2×4本掛 断力 15.4t全長19m

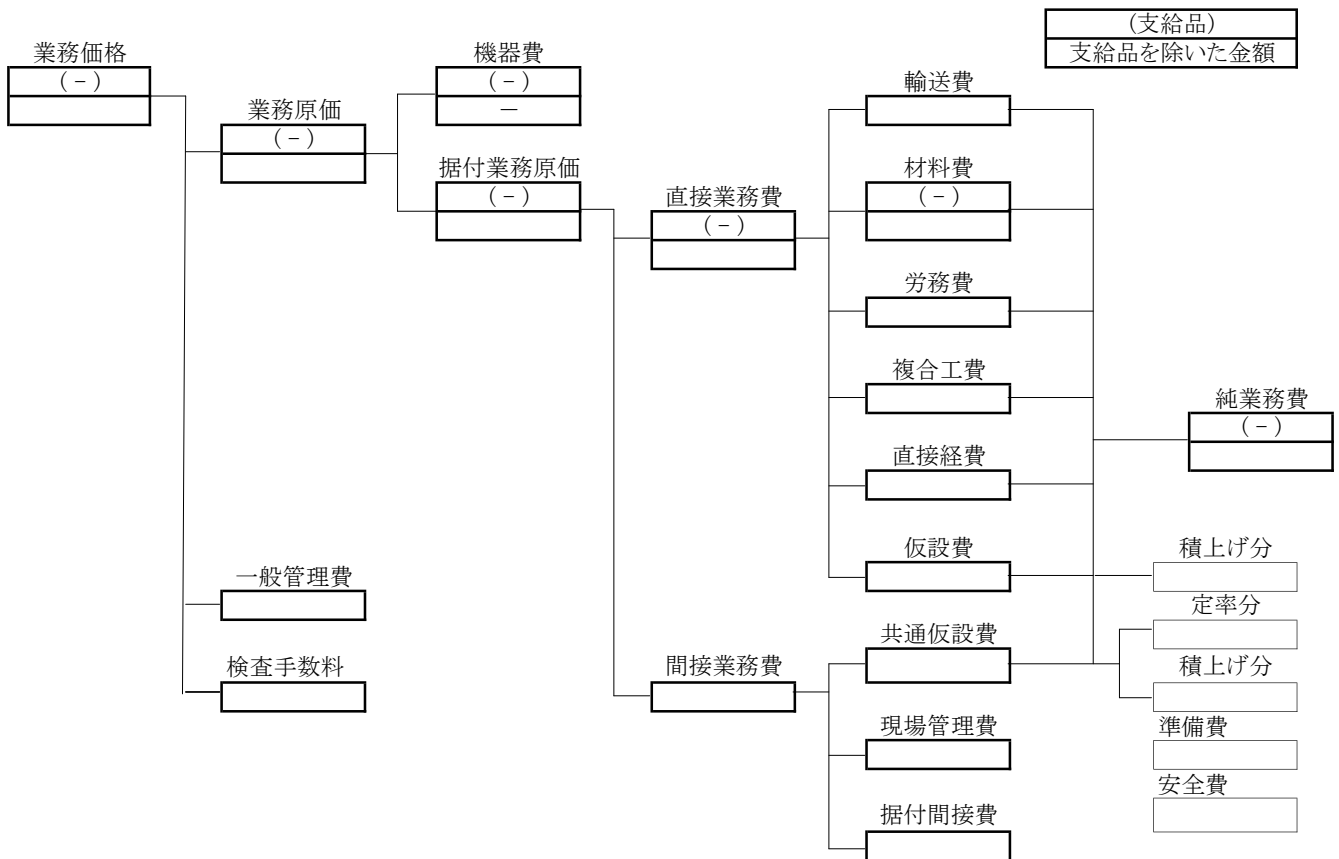
バケツ仕様	
形式	0-3234A仕様 (2.0-0B-DI-2.1)
取 扱 能	脱着シャ、釣り機カキ
見掛比重	0.5~1.0 t/m ³
容 量	(満切り) 2m ³ 2t
自 重	2.9t
ワイヤロープ	支持 φ16 2本掛 鋼防 φ16 2×4本掛

走行レールは下記の図面に準拠します。
片 巻 尺
スパン ±10mm
再引レールの高低差スパン毎±1/1000
10m以下 ±2.5mm
分 配 1/500
レールジョイント部はくい深い上面、鋼製共
0.5mm以下



[R6・8年度施行]

西部スラッジセンター焼却施設 3・4系投入クレーン補修業務



材料費

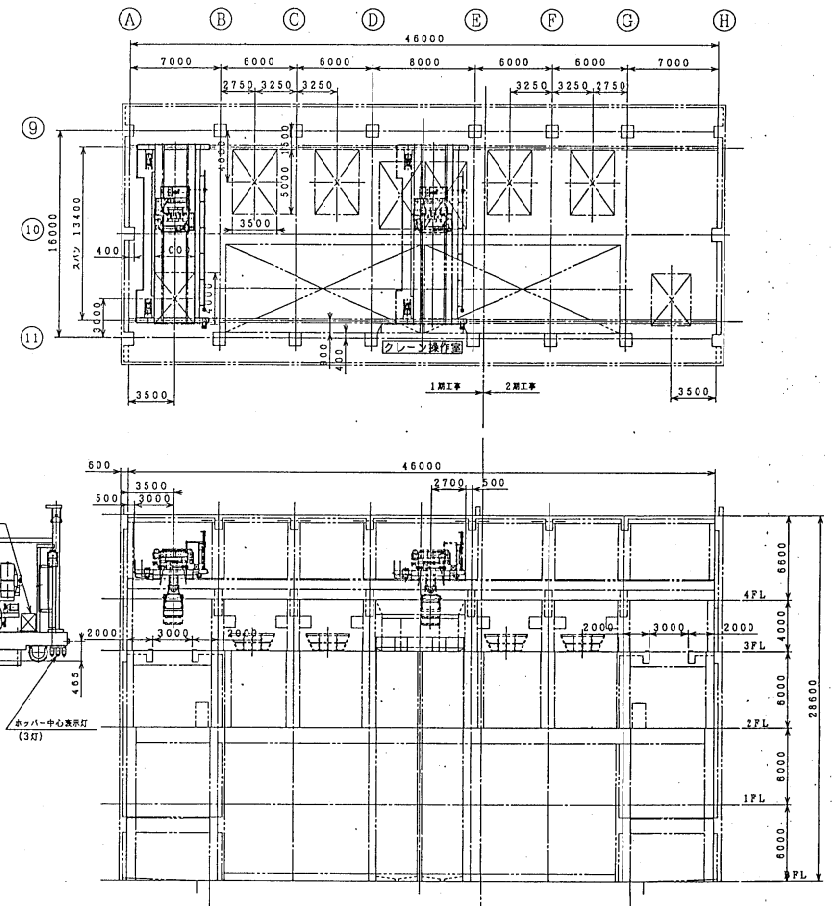
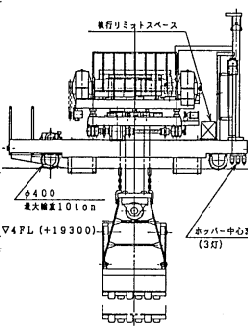
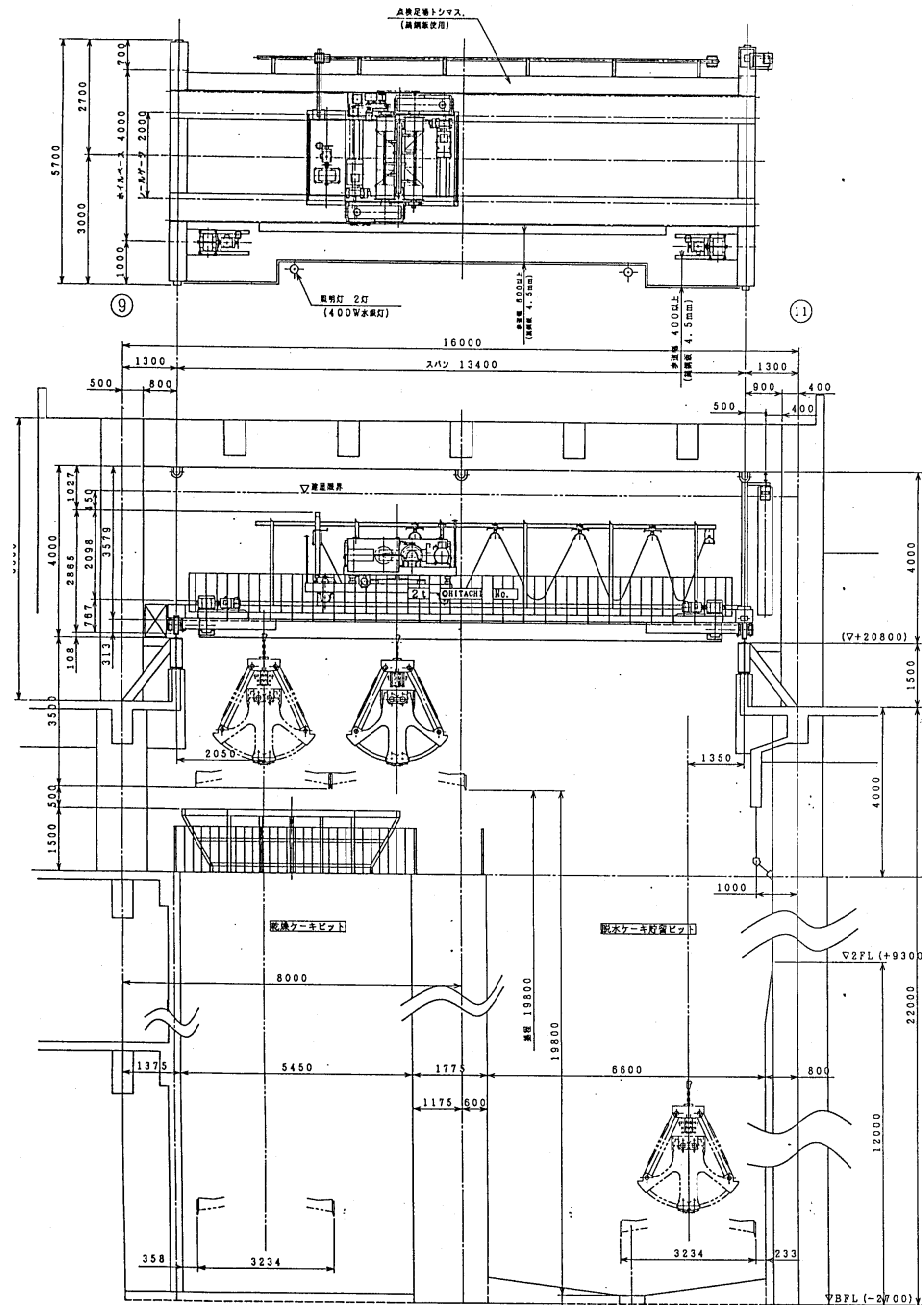
名称	単位	数量	単価	金額	備考
ワイヤーロープ	本	2.0			支持S型 φ16×27.5m
ワイヤーロープ	本	2.0			支持Z型 φ16×27.5m
ワイヤーロープ	本	2.0			開閉S型 φ16×39m
ワイヤーロープ	本	2.0			開閉Z型 φ16×39m
潤滑油	缶	8			ASOVG#460 20L
補助材料費					
合計					

労務費

名称	単位	数量	単価	金額	備考
普通作業員	人	4.5			
機械設備据付工	人	40.5			
合計					

複合工費

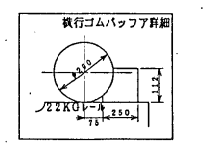
名称	単位	数量	単価	金額	備考
インターバル点検	式	1			3系、4系 計2台
合計					



仕 様	
形 式	OT-CB
定格荷重	2t 試験 2.5t
フリ上荷重	4.9t
揚程	19.8m
スパン	13.4m
巻上	支持 30m/min (175 ^{kg}) 22KW 鋼索 30m/min (175 ^{kg}) 22KW
横行	40m/min (175 ^{kg}) 2.2KW
走行	50m/min (175 ^{kg}) 2×3.1KW
電源	3相 3線式 40CV 50HZ
走行レール	30kg/mレール
鋼 索	JIS G3525 6×Pi (29) B鋼製滑車付ヨリ 支持 φ16 2本掛断力 15.4t全長27.5m 綱目 φ16 2×4本掛 断力 15.4t全長19m

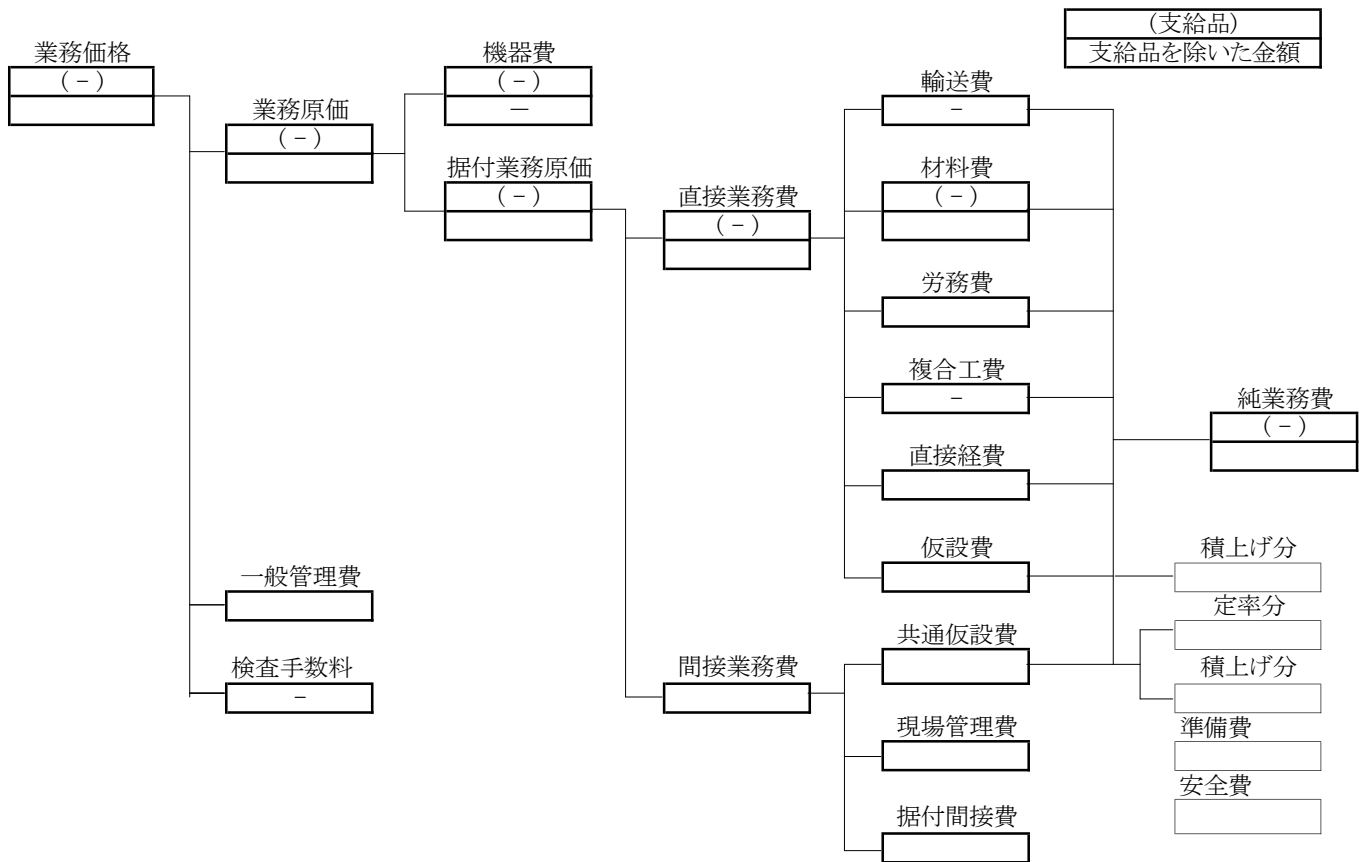
バケツ仕 様	
形 式	0-3234A仕様 (2.0-0B-DI-2.1)
取 扱 能	脱着シャ、釣り機カキ
見掛比重	0.5~1.0 t/m ³
容 量	(満切り) 2m ³ 2t
自 重	2.9t
ワイヤロープ	支持 φ16 2本掛 綱目 φ16 2×4本掛

走行レールは下記の図面に準拠します。
片 巻 尺
スパン ±10mm
再引レールの高低差スパン毎に1/1000
10mm以上は±2.5mm
分 配 1/500
レールジョイント部のくい込み量、鋼索共
0.5mm以下



[R6・8年度施行]

西部スラッジセンター焼却施設 3・4系乾燥機補修業務



材料費

名称	単位	数量	単価	金額	備考
軸上減速機潤滑油	缶	2			シンテンHT460,ボンノックM220
ディスクシャフト用潤滑油	缶	2			モレスコハイルーブMO-150
Vベルト	組	2			5V-1320
ターンバックルロードエンド	組	2			支給品
ロータリージョイント	組	2			支給品
センターフレックスカップリング	組	2			支給品
フレキシブルチューブ	組	2			支給品
補助材料費					
合計					

労務費

名称	単位	数量	単価	金額	備考
普通作業員	人	2.3			
機械設備据付工	人	20.2			
合計					

1.業務名

3・4系乾燥機補修業務 (2台)

2.業務概要

乾燥機の性能を維持するために、定期点検整備を実施する。

3.業務項目

- (1) 乾燥機内部清掃 一式
- (2) 軸上減速機の点検整備 一式
- (3) ディスクシャフト点検整備 一式
- (4) センターフレックスカップリング点検整備 一式
- (5) Vベルト及びプーリーの点検整備 一式
- (6) ロータリジョイント点検整備 一式
- (7) 搬出ゲート点検整備 一式
- (8) スチームトラップ点検整備 一式
- (9) 蒸気発信機配管点検整備 一式
- (10) プランマブロック開放点検整備(駆動側・従動側) 一式

4.共通事項

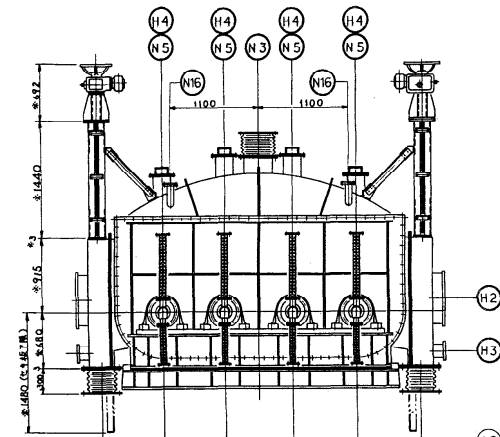
補修業務は、定期整備等停止期間に合わせて行うよう調整を図ること。

5.機器仕様

項目	仕 様		
使用目的	焼却炉で発生する余剰熱源の有効利用		
設置場所	焼却棟1F	前回修繕年月	前年
設置年月	3系:平成6年3月 4系:平成8年3月	運転時間(経過年数)	1年
型式	蒸気間接加熱式乾燥機		
主仕様	寸法	3440W×6670L×2600H	
	伝熱面積	200m ²	
	圧力	5kg/m ² G	

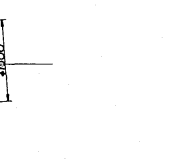
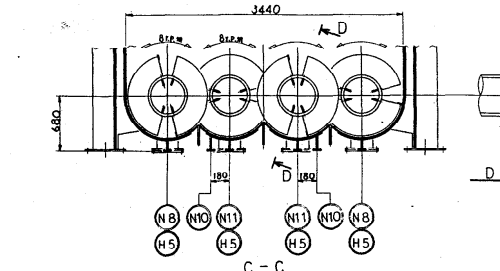
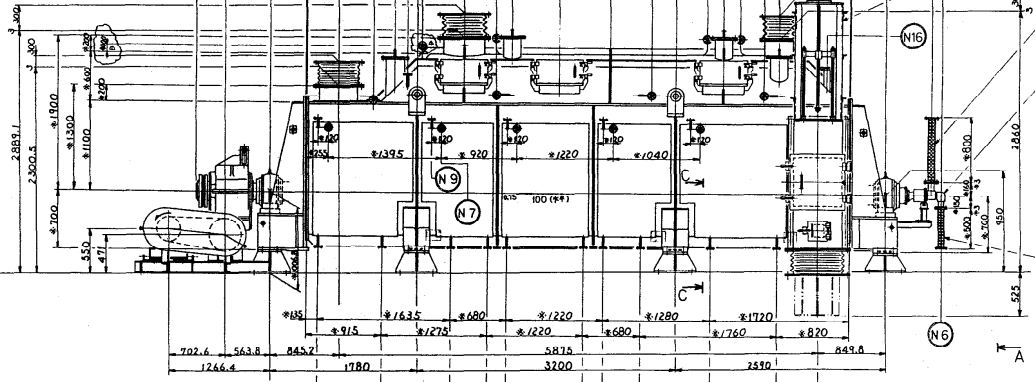
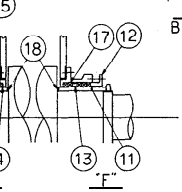
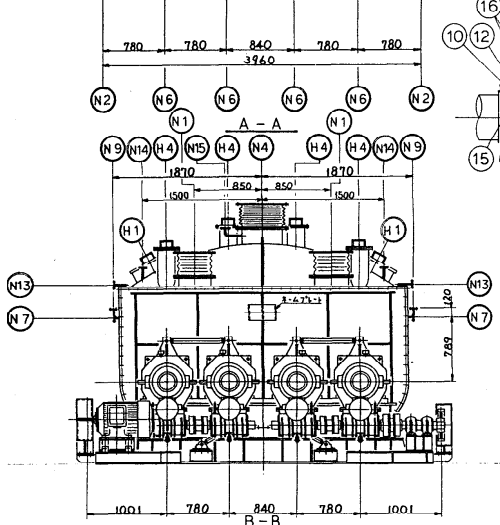
6.交換部品一覧

名 称	形 質	単 位	数 量	摘 要
軸上減速機潤滑油	シンテソHT460, ボンノックM220	缶	2	
ディスクシャフト用潤滑油	モレスコハイルーフMO-150	缶	2	
Vベルト	5V-1320	組	2	
ターンバックルロッドエンド	POS30, SAL30	組	2	支給品
ロータリジョイント	NCF型80A-25A	組	2	支給品
センターフレックスカップリング	CF-A-030-OG-B-87	組	2	支給品
フレキシブルチューブ	ESB1型65A-800, 50A-500	組	2	支給品



② 動力減速機
3.7kw用 1/36

① 電動機 3.7kw×6P
全閉形扇風機
400V・50Hz



② フランジ寸法

注記
1) 吹出し液は材料 316L に設定された
2) ノズル (N10, N11) のフランジは水平に取付け
3) ② の部が (1) のフランジの取付位置
に付属部品を接続する。

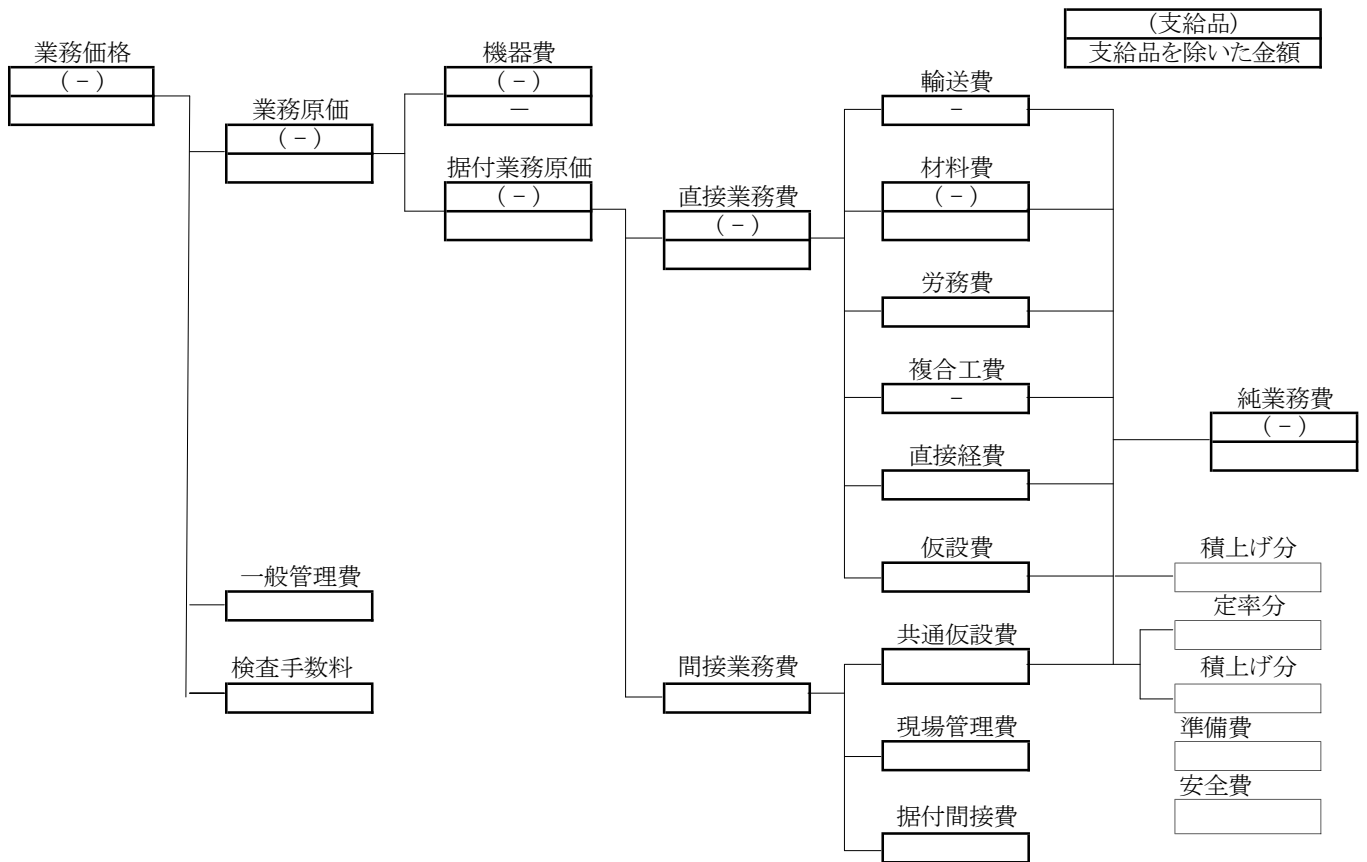
符号	口径	名称	個数	概要
N1	400×480	原料入口	2	
N2	300×600	製品出口	2	L=12
N3	350A	キリガス入口	1	JIS5K
N4	500A	排気口	1	JIS5K
N5	65A	スチム入口	4	JIS10K
N6	50A	ドレン出口	4	*
N7	20A	スチム入口	10	*
N8	20A	ドレン出口	10	*
N9	15A	エアー抜き	10	*
N10	20A	スチム入口	10	*
N11	20A	ドレン出口	10	*
N12	15A	スチム入口	8	*
N13	15A	ドレン出口	8	*
N14	20A	温度計座	2	*
N15	25A	圧力計座	1	*
N16	65A	予備座	2	JIS10K
H1	φ500	マンホール	6	
H2	φ600	ハンドホール	2	
H3	φ150	ハンドホール	2	
H4	200A	ハンドホール	8	
H5	250A	ハンドホール	4	

項目	仕様
型式	釜式乾燥機加熱乾燥機
寸法	フランジ 3440×660×2600H ワレット 200mm (公称)
伝熱面積	200㎡ (公称)
操作圧力	5 kg/cm ² G
設計圧力	7.2 kg/cm ² G (ワレット) 10 kg/cm ² G
設計温度	183℃
材質	移送部 (ワレット) SUS316L ワレット SUS316L スチム入口配管 SUS304 本体機体 SUS400 ワレット配管 SUS400
回転数	ワレット 8rpm 電動機 1000rpm
電動機	ワレット用 3.7kw×6P 400V 50Hz 移送部用 0.4kw×4P 400V 50Hz
材料	0.1%100
適用法	第二種圧力容器
付属品	集中給油装置 (注油ポンプ付) 洗浄用可搬式高圧水噴射機付 連動機構装置 (シャフト)
予備品	ローリングポイント 100% ブランドパッキン 100% ワレット 100%
作注	釜温度 275℃ (ワレット) 230℃ (加熱部) 材質: 0.4% SUS304 内蔵配管 (ワレット)
数量	1基

番号	部品名称	数量	型式	単位
1	電動機	6	全閉形扇風機	2
2	ワレット	2	300×600 (1/36)	2
3	移送部	2	電動式 (軸取付)	2
4	ワレット (加熱部)	4	φ230.4A (加熱)	4
5	ワレット (移送部)	4	φ230.4A (移送)	4
6	ローリングポイント (加熱部)	2	NCF 80A-25A	2
7	ローリングポイント (移送部)	2	NCF 80A-25A	2
8	ブランドパッキン	4	65A×200P	4
9	ブランドパッキン	4	50A×500P	4
10	スリーブ	4	SUS316L	4
11	スリーブ	4	SUS316L	4
12	ブランドパッキン	8	SUS316L 2寸割	8
13	ワレット	8	SUS316L	8
14	ワレット	4	φ571身 4310 H3	4
15	ブランドパッキン	4	φ72.2 2寸割	4
16	ブランドパッキン	8	φ22.2 2寸割	8
17	ブランドパッキン	20	φ22.2 3寸割	20
18	ワレット	8	ワレット	8

[R6・7・8年度施行]

西部スラッジセンター焼却施設 3・4系廃熱ボイラ補修業務



材料費

名称	単位	数量	単価	金額	備考
マンホールパッキン	枚	8			T/#1120 φ430×φ380×t3.4
ボルトナット	組	2			M10、M12
ガスケット内部装置用	枚	2			T/#1120 SW-64022 2.3t×40
ガスケット内部装置用	枚	4			T/#1120 5K-50 tリングパッキン
ガスケット内部装置用	枚	8			T/#1120 5K-40A tリングパッキン
ガスケット内部装置用	枚	4			T/#1120 5K-25A tリングパッキン
ガスケット 水ドラム点検口	枚	4			T/#1120 5K-20A tリングパッキン
ハンドホールパッキン曲面長穴	枚	22			B2-6021g T/#1120
ハンドホールパッキン丸穴	枚	24			B2-6020g T/#1120
ハンドホールパッキン平面長穴	枚	6			E4-01199b-2 T/#1120
水面計ガラス等	式	1			
スートブロー、バーナ消耗品	式	1			
薬注ポンプ消耗品	式	1			
補助材料費					
合計					

労務費

名称	単位	数量	単価	金額	備考
普通作業員	人	16.5			
機械設備据付工	人	148			
合計					

1.業務名

3・4系廃熱ボイラ補修業務

2.業務概要

廃熱ボイラには、性能維持のため1年に1回の法定点検が義務付けられている。

この法定点検を受検するにあたり、3系及び4系廃熱ボイラの点検整備を行なうものである。

3.業務項目

- | | | | |
|--------------------|----|-------------------|----|
| (1) 法定点検 | 一式 | (11) 水面計分解整備 | |
| (2) 水管外面点検整備(清掃含む) | 一式 | (12) 補助・着火バーナ点検整備 | 一式 |
| (3) 水管外面肉厚測定 | 一式 | (13) ボイラ水圧試験 | 一式 |
| (4) 上下ドラム点検整備 | 一式 | (14) 安全弁封鎖試験 | 一式 |
| (5) 水管内面点検整備 | 一式 | (15) 薬注装置点検整備 | 一式 |
| (6) 内部装置点検整備 | 一式 | (16) 連続ブロー装置点検整備 | 一式 |
| (7) 側壁管寄点検整備 | 一式 | (17) 安全弁・他缶付弁分解整備 | 一式 |
| (8) 弁撤去据付 | 一式 | (18) 炉内清掃(水管部) | 一式 |
| (9) スートブロー点検整備 | 一式 | | |
| (10) レベルコラム点検整備 | 一式 | | |

4.共通事項

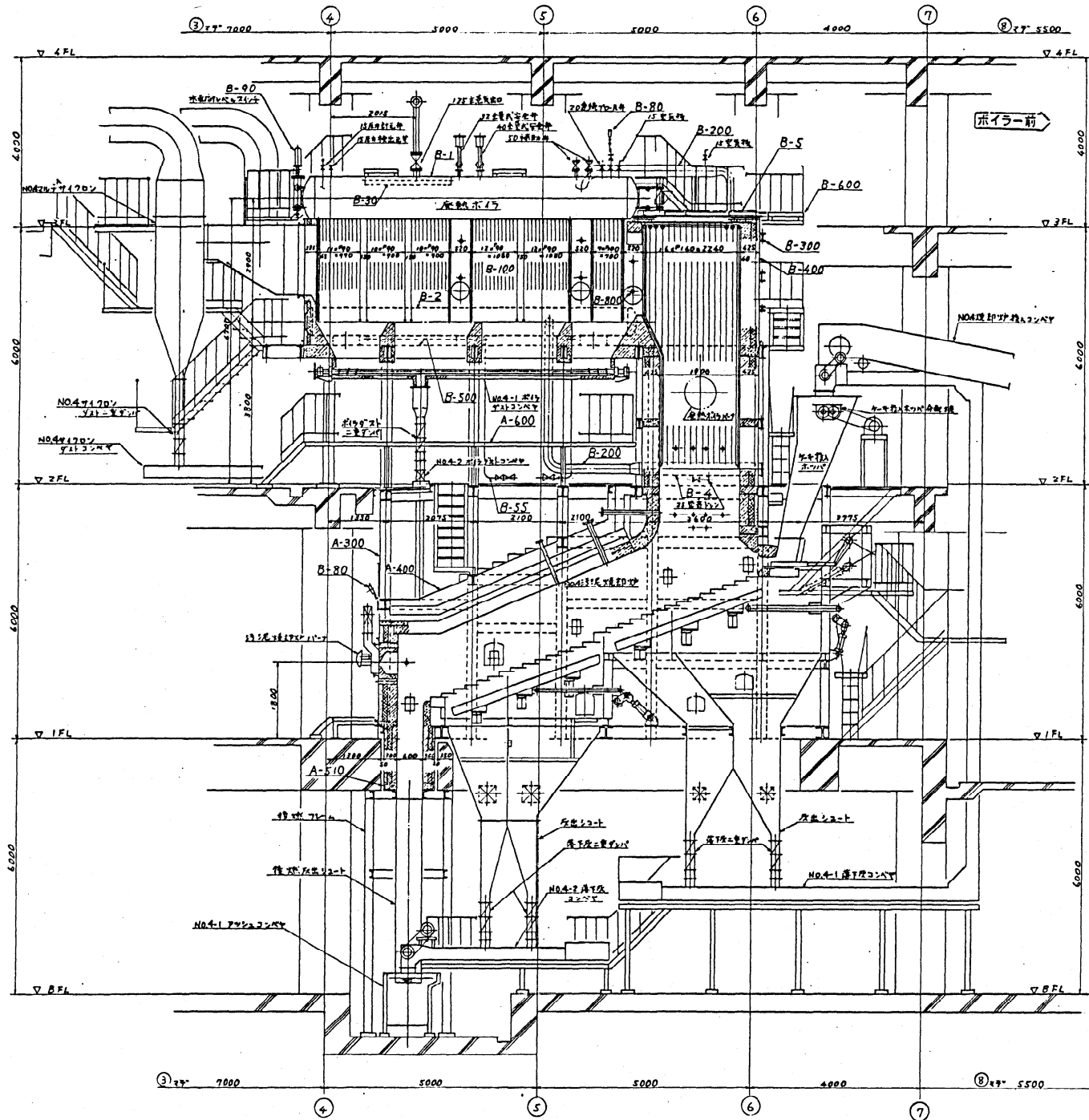
補修業務は、定期整備等停止期間に合わせて行うよう調整を図ること。

5.機器仕様

項目	仕様		
使用目的	焼却炉で発生する余剰熱源の有効利用		
設置場所	焼却棟3F及び4F	前回修繕年月	前年
設置年月	平成6年3月～平成8年3月	運転時間(経過年数)	1年
型式	廃熱型自然循環水管式		
主仕様	蒸気発生量	3・4系 6000kg/h	
	使用圧力	最高 13kg/cm ² 常用 10kg/cm ²	
	材質	ドラム:SB450 水管:STB340 人孔・視窓:FC200 ボイラ内面:SK-30(対価煉瓦) 保温材:シリカライトボード	

6.交換部品一覧

名称	形質	単位	数量	摘要
マンホールパッキン	T/#1120 φ430×φ380×t3.4	枚	8	
ボルトナット	M10、M12	組	2	
ガスケット内部装置用	T/#1120 SW-64022 2.3t×40	枚	2	
ガスケット内部装置用	T/#1120 5K-50 t2リングパッキン	枚	4	
ガスケット内部装置用	T/#1120 5K-40A t2リングパッキン	枚	8	
ガスケット内部装置用	T/#1120 5K-25A t2リングパッキン	枚	4	
ガスケット 水ドラム点検口	T/#1120 5K-20A t2リングパッキン	枚	4	
ハンドホールパッキン曲面長穴	B2-6021g T/#1120	枚	22	
ハンドホールパッキン丸穴	B2-6020g T/#1120	枚	24	
ハンドホールパッキン平面長穴	E4-01199b-2 T/#1120	枚	6	
水面計ガラス等		式	1	
スートブロー、バーナ消耗品		式	1	
薬注ポンプ消耗品		式	1	



注 1. 図中
 斜線 耐火煉瓦
 点線 耐火煉瓦
 点線 耐火煉瓦
 点線 耐火煉瓦
 点線 耐火煉瓦
 点線 耐火煉瓦

2. 焼却炉及ボイラ内面材使用区分

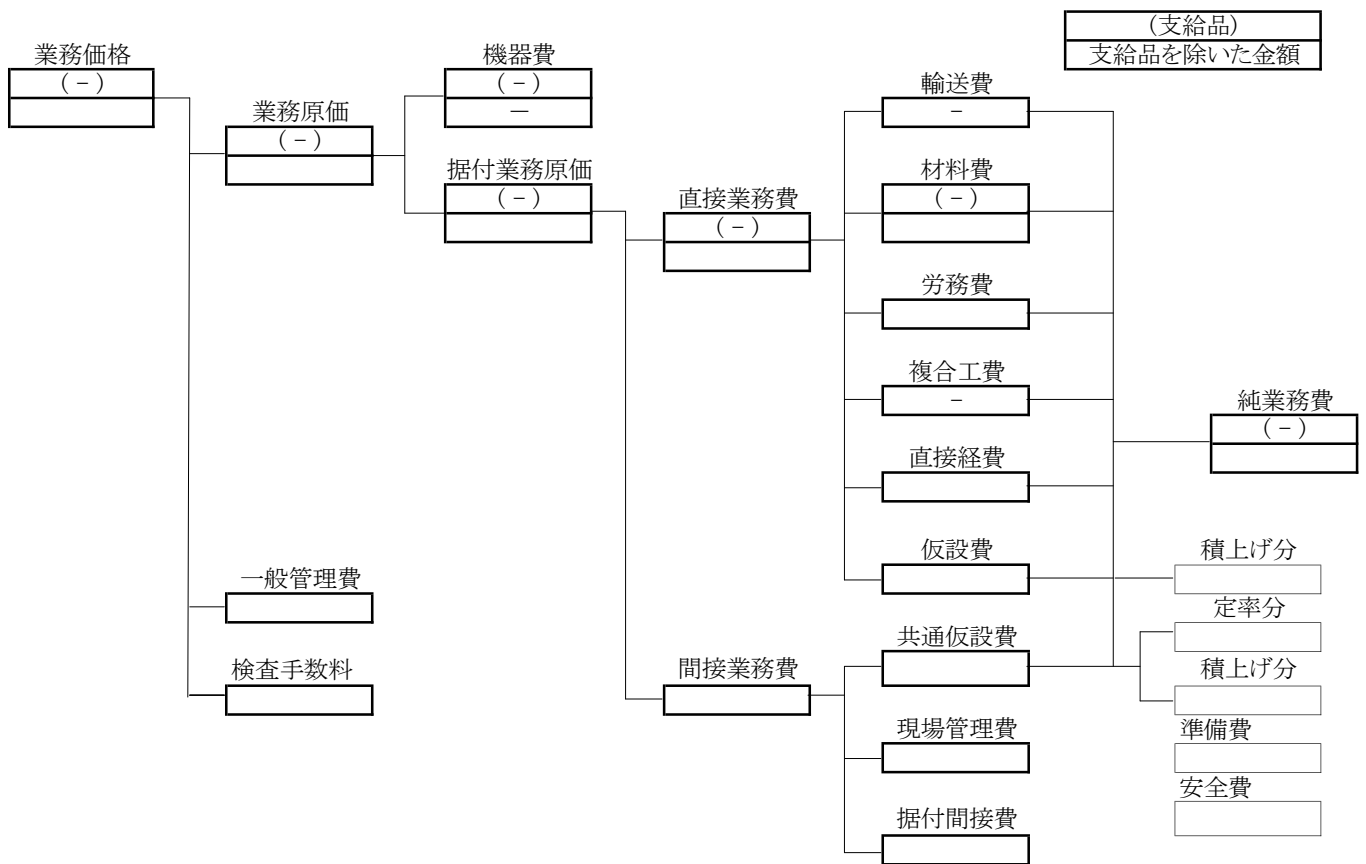
焼却炉	燃焼室内	落下灰部	本燃灰 落下部	埋草下部	埋草上部
耐火煉瓦 JIS R 2101 SK 30 (M7)	SK 30 (M7)	SK 33 (M7)	SK 33 (M7)	SK 30 (M7)	SK 30 (M7)
耐火煉瓦 JIS R 2411	B2	B2	—	B2	B1

ボイラ
 耐火煉瓦 JIS R 2101 SK 30 (M7)
 耐火煉瓦 JIS R 2411 B1

B-800	燃焼不行 溢流排水装置	1式			長板差式
B-600	ボイラ本体下部	1式	SS400		手摺 50P
B-500	ボイラ本体上部	1式			鋼板
B-400	ボイラケージ	1式			鋼板 (t=3.2)
B-300	ボイラケージ	1式	SS400		形鋼
B-200	降水管及連絡管	1式	STP130S		降水管 (200A) 連絡管 (250A, 150A)
B-100	水管	1式	STB340S		本体 (φ50.8 × 2.5) 溢流管 (φ50.8 × 2.5)
B-90	水面計	1式	STP420S		溢流式 (電点) 二色式 (電点)
B-80	圧力計	1式	STP420S		正圧式 (電点) φ75 φ50 φ30
B-55	本体吹出管	1式	STP130S		鋼管 (φ6A)
B-30	上下3ヶ所 内部装置	1式	SS400		鋼管 (50P)
B-5	燃焼室 上部管等	1式	STP130S		φ311.5 × 125.0
B-4	燃焼室側壁 下部管等	1式	STP130S		φ311.5 × 125.0
B-2	下ドラム	1式	SB450		鋼板 t=16 鋼板 t=16
B-1	上ドラム	1式	SB450		鋼板 t=17
A-400	ボイラ本体下部	1式	SS400		手摺 50P
A-510	燃焼室側壁下部	1式			形鋼
A-400	焼却炉本体ケージ	1式			鋼板 (t=3.2)
A-300	焼却炉本体ケージ	1式	SS400		形鋼

[R6・7・8年度施行]

西部スラッジセンター焼却施設 3・4系フラッシュタンク補修業務



材料費

名称	単位	数量	単価	金額	備考
マンホールパッキン	組	2			T/#1120 400A JIS10kF用
水面計用パッキン	式	1			1.5t×φ23×φ10
水面計用ガラス	式	1			前面テフロン、10k-15A
弁類	式	1			
補助材料費					
合計					

労務費

名称	単位	数量	単価	金額	備考
普通作業員	人	1.3			
機械設備据付工	人	12.1			
合計					

1.業務名

3・4系フラッシュタンク補修業務

2.業務概要

第1種圧力容器には、性能維持のため1年に1回の法定点検が義務付けられている。
この法定点検を受検するにあたり、3系及び4系フラッシュタンクの点検整備を行なうものである。

3.業務項目

- (1) 法定点検 一式
- (2) 缶内点検整備 一式
- (3) 弁類撤去据付 一式
- (4) 水面計分解整備 一式
- (5) 液面計分解整備 一式
- (6) 水圧試験 一式
- (7) 弁類分解整備 一式

4.共通事項

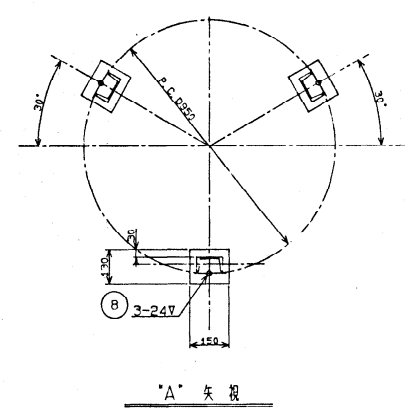
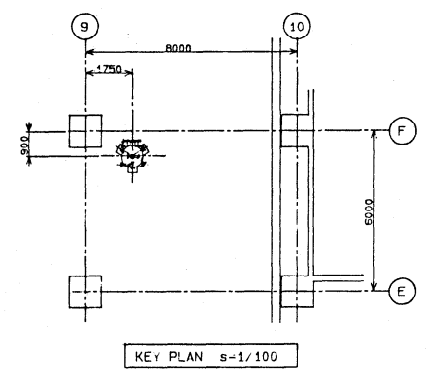
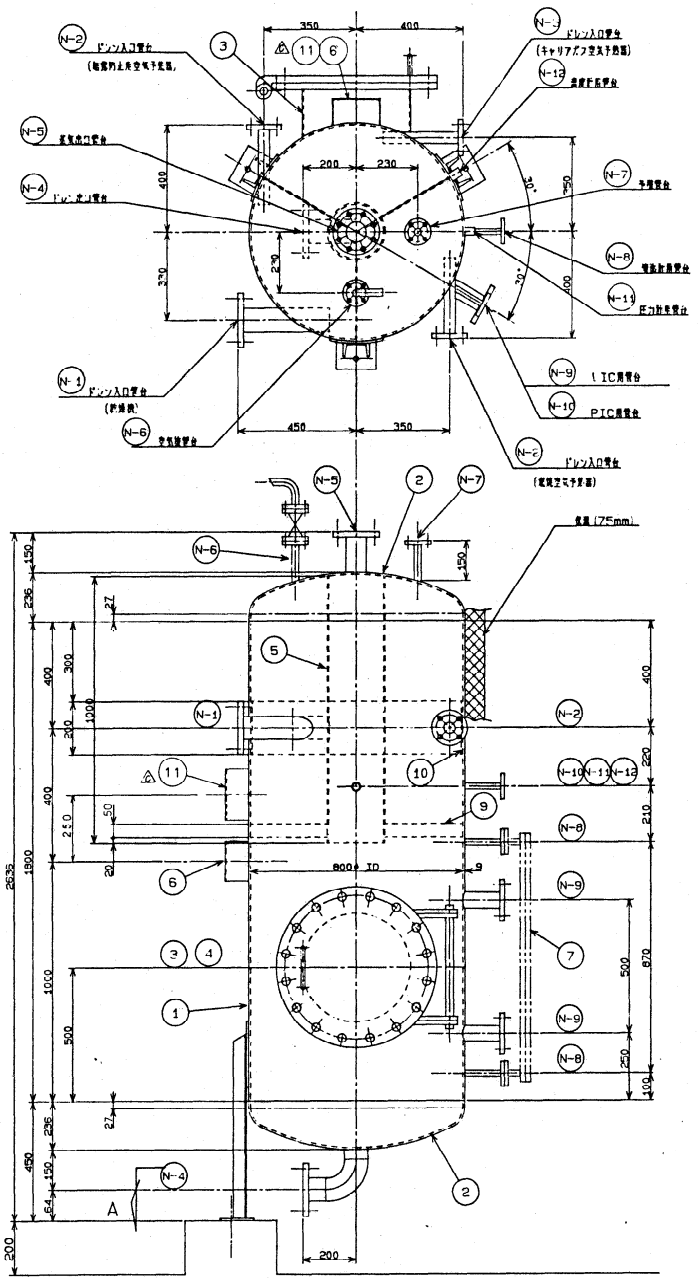
補修業務は、定期整備等停止期間に合わせて行うよう調整を図ること。

5.機器仕様

項 目		仕 様		
使用目的	回収蒸気の復水化			
設置場所	3・4系3F	前回修繕年月	前年	
設置年月	平成6年3月～平成8年3月	運転時間(経過年数)	1年	
型式	縦型円筒形			
主 仕 様	容量	0.97 m ³		
	サイズ	Φ0.8m×1.8mH		
	圧力	最高使用圧力 10kg/cm ² 常用使用圧力 4kg/cm ²		
	材質	SB410		

6.交換部品一覧

名 称	形 質	単 位	数 量	摘 要
マンホールパッキン	T/#1120 400A JIS10kF用	組	2	
水面計用パッキン	1.5t×φ23×φ10	式	1	
水面計用ガラス	前面テフロン、10k-15A	式	1	
弁類		式	1	



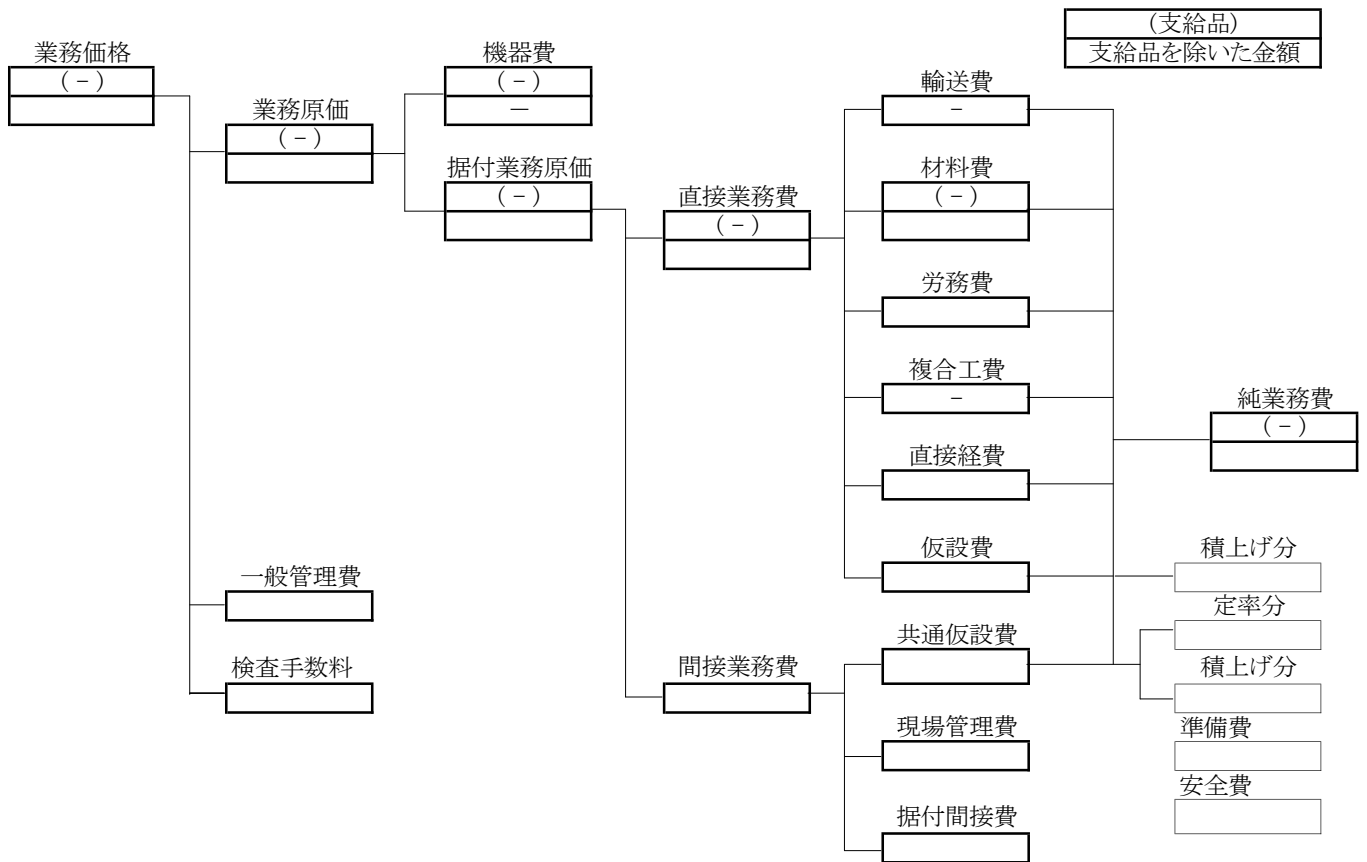
装置仕様		
項目	仕様	備考
名称	No.4 フラッシュタンク	
形式	鋼板製立付筒形	
容量	0.97 m ³ (1.09 m ³)	
寸法	外径φ 800×高さ 1,800	
最高使用圧力	10Kg/cm ² G	※：筒体寸法
許容重量	15Kg/cm ² G	
数量	1 基	

- (注)
1. 鋼板厚 1mm
 2. 本タンク/取付部材は標準品に代用可。
 3. 取付部材は標準品に代用可。

N-12	温度計用管	1	φ	PN3/4
N-11	所入排管管台	1	SP25C	PN1/2
N-10	P.T.C.用管台	1	φ	15A JIS10KF
N-9	L.I.C.用管台	2	φ	15A JIS10KF
N-6	取付用管台	2	φ	15A JIS10KF
N-7	予備管台	1	φ	20A JIS10cF
N-6	空気取付台	1	φ	20A JIS10KF
N-5	電気取付台	1	φ	25A JIS10KF
N-4	フレン入口管台	1	φ	30A JIS10KF
N-3	フレン入口管台	1	φ	25A JIS10KF
N-2	フレン入口管台	2	φ	32A JIS10KF
N-1	フレン入口管台	1	SS400 SP25C	30A JIS10KF
11	名称板取付台	1	SS400	R.3.2t
10	筒体補板	1	SS400	φ9t
9	リブ	3	SS400	FBS0x8
8	アンカーボルトナット	3	SUS304	M20
7	取付管	1	SUS304	標準品
6	取付板取付台	1	SS400	M2.2t
5	内管	1	SS400	200A, FBS0x6
4	マンホールド蓋	1	SS400	400A, JIS10KRF
3	マンホール	1	SD41V	400A, JIS10KF
2	2:2:1 圧付用取付管	2	SB410	φ9t
1	取付管	1	SS400	φ9t, L=1000xφ90x5
備考	名称	数量	材質	標準品

[R6・7・8年度施行]

西部スラッジセンター焼却施設 3・4系脱気器補修業務



材料費

名称	単位	数量	単価	金額	備考
マンホールパッキン	枚	4			T/#1120 450A JIS10kF用
スプレーノズルパッキン	枚	2			T/#1120、3t×φ87×φ75
弁類パッキン	式	1			
補助材料費					
合計					

労務費

名称	単位	数量	単価	金額	備考
普通作業員	人	2.6			
機械設備据付工	人	23.6			
合計					

1.業務名

3・4系脱気器補修業務

2.業務概要

第1種圧力容器には、性能維持のため1年に1回の法定点検が義務付けられている。
この法定点検を受検するにあたり、3系及び4系脱気器の点検整備を行なうものである。

3.業務項目

- (1) 法定検査 一式
- (2) 缶内清掃点検 一式
- (3) 弁類撤去据付 一式
- (4) 水面計分解整備 一式
- (5) 安全弁封鎖試験 一式
- (6) 水圧試験 一式
- (7) 安全弁・他缶付弁分解整備 一式

4.共通事項

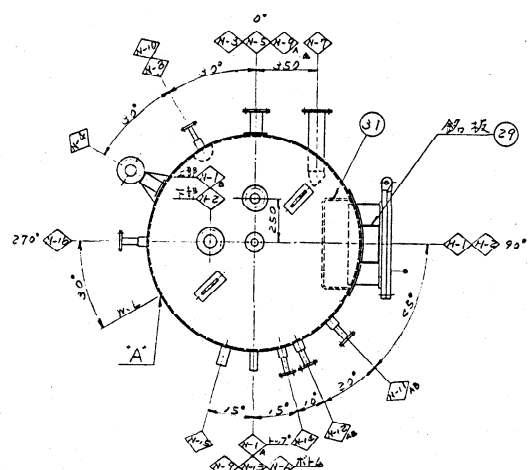
補修業務は、定期整備等停止期間に合わせて行うよう調整を図ること。

5.機器仕様

項 目		仕 様		
使用目的	ボイラ内部腐食防止のためボイラ水中の脱気(酸素の除去)			
設置場所	3・4系3F	前回修繕年月	前年	
設置年月	平成6年3月～平成8年3月	運転時間(経過年数)	1年	
型式	縦型円筒形			
主 仕 様	処理量	0.5 m ³ /h(給水量)		
	サイズ	Φ1.2m×3.188mH		
	圧力	最高使用圧力 5kg/cm ² 常用使用圧力 2kg/cm ²		
	材質	SM400B		
	能力	脱気後DO:0.1ppm		

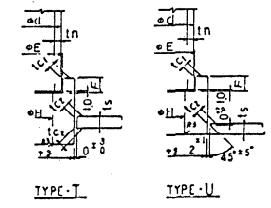
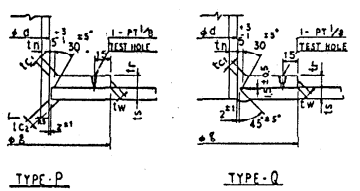
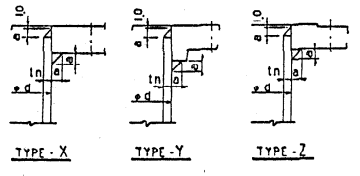
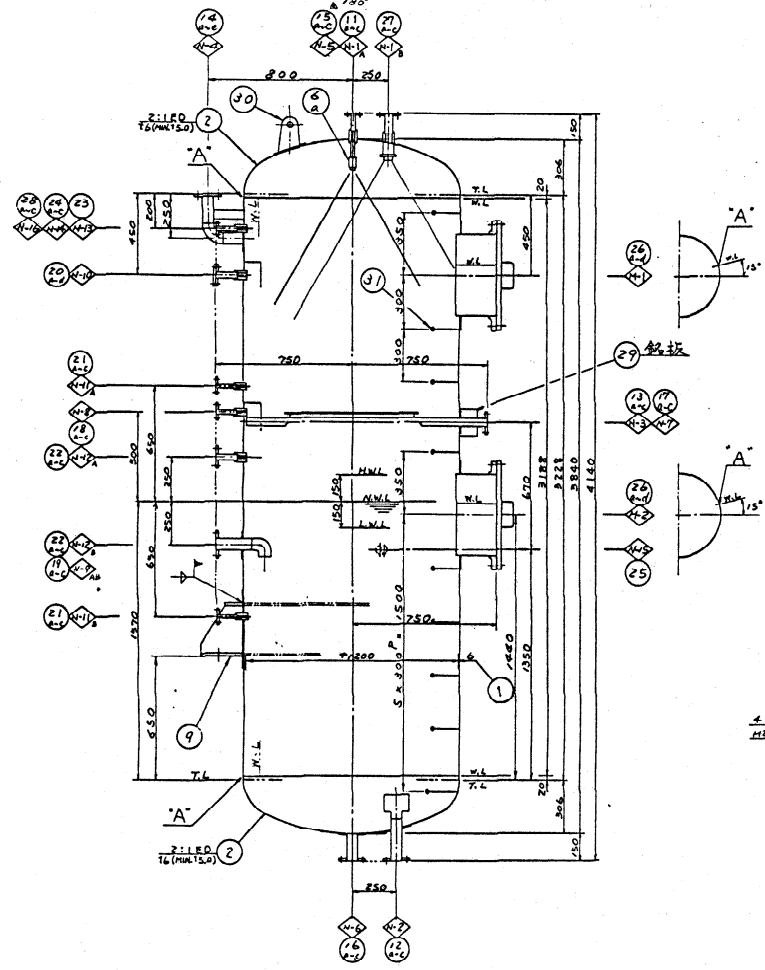
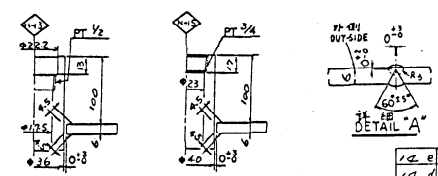
6.交換部品一覧

名 称	形 質	単 位	数 量	摘 要
マンホールパッキン	T/#1120 450A JIS10kF用	枚	4	
スプレーノズルパッキン	T/#1120、3t×φ87×φ75	枚	2	
弁類パッキン		式	1	



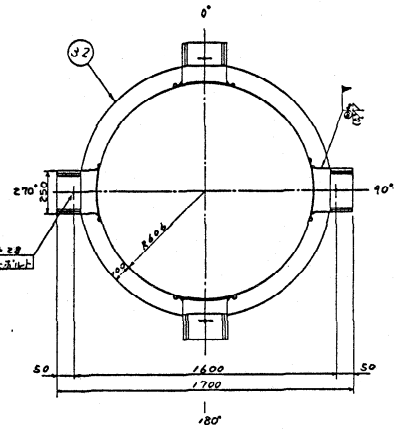
溶接部詳細一覧表

記号	型式	φ	ln	φ	lc	lc1	lw	ls	lf	φE	φ11	F	φB		
N-1A	X.T	21.7	3.7	4	-	4	4.5	-	6	-	22.2	19.3	36		
N-2	X.P	40.5	3.9	4	-	4	4	3	6	6	-	-	150		
N-3	X.P	76.3	3.2	5.5	-	5.5	5.2	3	6	6	-	-	160		
N-4	Z.P	40.5	3.9	4	-	4	4	3	6	6	-	-	150		
N-5	X.U	48.6	3.9	4	-	4	4.5	3	6	6	-	49.1	38.4	20	65
N-6	X.O	40.5	3.9	4	-	4	4	3	6	6	-	-	-	150	
N-7	X.P	89.1	5.5	5.5	-	5.5	5.5	3	6	6	-	-	-	180	
N-8	X.T	34	3.4	4	-	4	4.5	-	6	-	34.5	25.0	16	46	
N-9	X.P	40.5	3.9	4	-	4	4	3	6	6	-	-	-	150	
N-10	X.T	48.6	3.7	4	-	4	4.5	-	6	-	49.1	38.4	20	65	
N-11	X.T	27.2	3.9	4	-	4	4.5	-	6	-	27.7	19.4	15	40	
N-12	X.T	21.7	3.7	4	-	4	4.5	-	6	-	22.2	16.3	13	36	
N-14	X.T	21.7	3.7	4	-	4	4.5	-	6	-	22.2	16.3	13	36	
N-12	Y.P	45.7	4	6	-	4	4.5	3	6	6	-	-	-	730	
N-18	X.U	34	3.4	4	-	4	4.5	-	6	-	34.5	25.0	16	46	
N-16	X.T	48.6	3.7	4	-	4	4.5	-	6	-	49.1	38.4	20	65	



設計書目

型	式	寸	寸	寸
処理能力(NOK)	1/4	0.5	3.5	
貯水容量	M ³		2	
給水入口流量	°C		20	
給水出口流量	°C		133.2	
使用空気圧力	kg/cm ²		4	
使用空気温度	°C		15.0	
貯存酸素濃度	PPM		0.1	
常用圧力	kg/cm ²		2	
常用温度	°C		133.2	
最高使用圧力	kg/cm ²		5	
最高使用温度	°C		200	
溶接材料規格			無	
増設機器			20%	
溶接継手初歩			0.95	
腐蝕	代		MH	
水圧試験圧力	kg/cm ²		7.5	



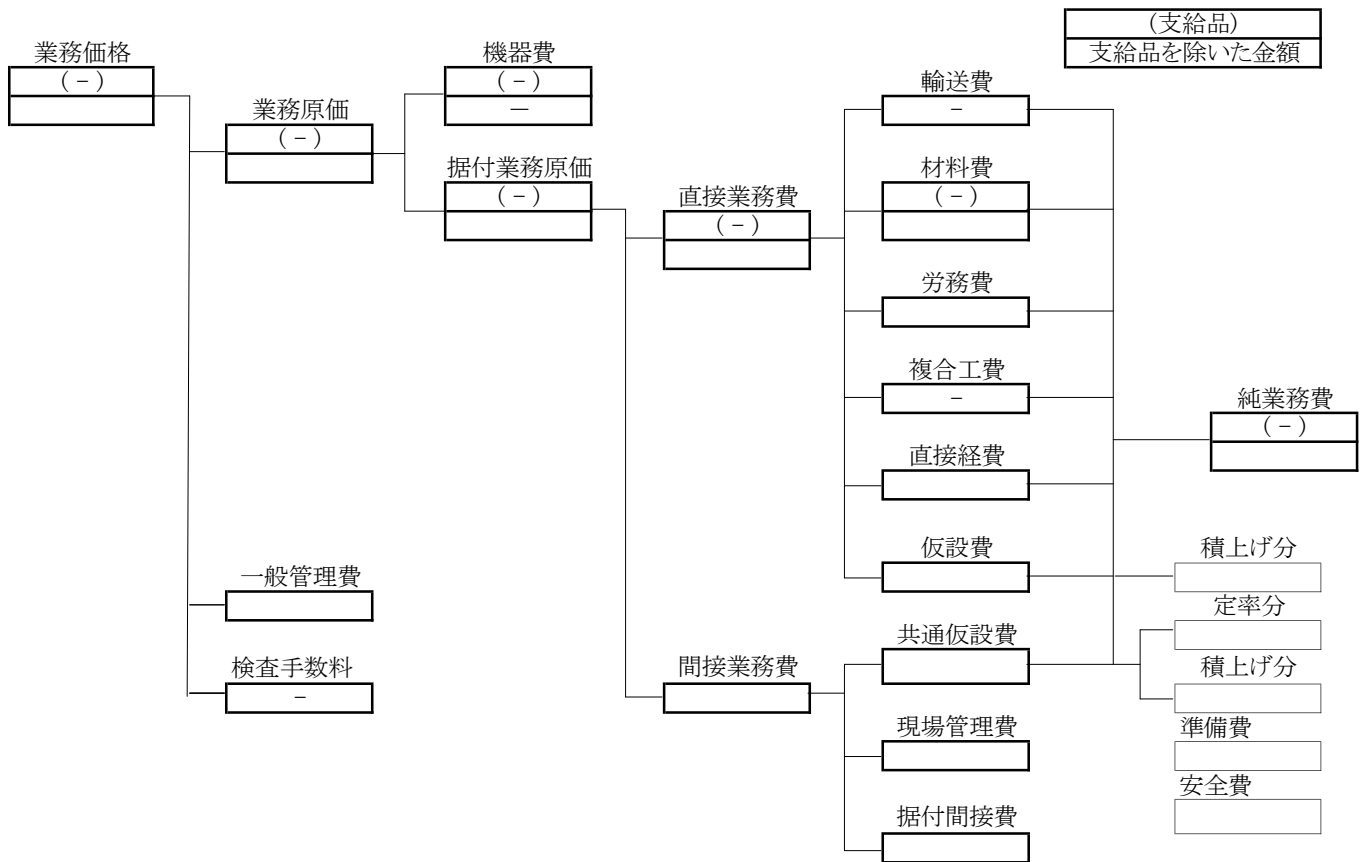
重量

記号	数量	重量	用途
N-9	1	204	715.10° 継手
N-16	1	404	715.10° 継手
N-18	1	254	715.10° 継手
N-12	2	450	715.10° 継手
N-15	1	-	PT 3/4 継手
N-14	1	154	715.10° 継手
N-13	1	154	715.10° 継手
N-12	2	154	715.10° 継手
N-11	2	20	水角材
N-10	1	40	干係
N-9A	1	50	干係
N-8	1	25	干係
N-7	1	80	干係
N-6	1	50	干係
N-5	1	40	干係
N-4	1	50	干係
N-3	1	65	干係
N-2	1	104	干係
N-1A	1	104	干係

12	φ	70°	φ	2	寸	1	11700	30°	SCW
12	φ	70°	φ	2	寸	1	11700	30°	SCW
32	φ	70°	φ	2	寸	2	11700	30°	SCW
31	φ	70°	φ	2	寸	4	11700	30°	SCW
30	φ	70°	φ	2	寸	4	11700	30°	SCW
29	φ	70°	φ	2	寸	1	11700	30°	SCW
6	φ	70°	φ	2	寸	1	11700	30°	SCW
28	φ	70°	φ	2	寸	1	11700	30°	SCW
28	φ	70°	φ	2	寸	1	11700	30°	SCW
27	φ	70°	φ	2	寸	1	11700	30°	SCW
27	φ	70°	φ	2	寸	1	11700	30°	SCW
26	φ	70°	φ	2	寸	2	11700	30°	SCW
26	φ	70°	φ	2	寸	2	11700	30°	SCW
26	φ	70°	φ	2	寸	2	11700	30°	SCW
25	φ	70°	φ	2	寸	1	11700	30°	SCW
25	φ	70°	φ	2	寸	1	11700	30°	SCW
24	φ	70°	φ	2	寸	1	11700	30°	SCW
23	φ	70°	φ	2	寸	1	11700	30°	SCW
22	φ	70°	φ	2	寸	2	11700	30°	SCW
22	φ	70°	φ	2	寸	2	11700	30°	SCW
22	φ	70°	φ	2	寸	2	11700	30°	SCW
21	φ	70°	φ	2	寸	2	11700	30°	SCW
21	φ	70°	φ	2	寸	2	11700	30°	SCW
20	φ	70°	φ	2	寸	2	11700	30°	SCW
19	φ	70°	φ	2	寸	2	11700	30°	SCW
18	φ	70°	φ	2	寸	1	11700	30°	SCW
17	φ	70°	φ	2	寸	2	11700	30°	SCW
17	φ	70°	φ	2	寸	2	11700	30°	SCW
16	φ	70°	φ	2	寸	1	11700	30°	SCW
16	φ	70°	φ	2	寸	1	11700	30°	SCW
16	φ	70°	φ	2	寸	1	11700	30°	SCW
15	φ	70°	φ	2	寸	1	11700	30°	SCW
15	φ	70°	φ	2	寸	1	11700	30°	SCW
15	φ	70°	φ	2	寸	1	11700	30°	SCW
14	φ	70°	φ	2	寸	1	11700	30°	SCW
14	φ	70°	φ	2	寸	1	11700	30°	SCW
14	φ	70°	φ	2	寸	1	11700	30°	SCW
13	φ	70°	φ	2	寸	1	11700	30°	SCW
13	φ	70°	φ	2	寸	1	11700	30°	SCW
13	φ	70°	φ	2	寸	1	11700	30°	SCW
12	φ	70°	φ	2	寸	1	11700	30°	SCW
12	φ	70°	φ	2	寸	1	11700	30°	SCW
12	φ	70°	φ	2	寸	1	11700	30°	SCW
11	φ	70°	φ	2	寸	1	11700	30°	SCW
11	φ	70°	φ	2	寸	1	11700	30°	SCW
11	φ	70°	φ	2	寸	1	11700	30°	SCW
10	φ	70°	φ	2	寸	1	11700	30°	SCW
10	φ	70°	φ	2	寸	1	11700	30°	SCW
10	φ	70°	φ	2	寸	1	11700	30°	SCW
9	φ	70°	φ	2	寸	4	11700	30°	SCW
9	φ	70°	φ	2	寸	4	11700	30°	SCW
9	φ	70°	φ	2	寸	4	11700	30°	SCW
8	φ	70°	φ	2	寸	2	11700	30°	SCW
8	φ	70°	φ	2	寸	2	11700	30°	SCW
8	φ	70°	φ	2	寸	2	11700	30°	SCW
7	φ	70°	φ	2	寸	1	11700	30°	SCW
7	φ	70°	φ	2	寸	1	11700	30°	SCW
7	φ	70°	φ	2	寸	1	11700	30°	SCW
6	φ	70°	φ	2	寸	1	11700	30°	SCW
6	φ	70°	φ	2	寸	1	11700	30°	SCW
6	φ	70°	φ	2	寸	1	11700	30°	SCW
5	φ	70°	φ	2	寸	1	11700	30°	SCW
5	φ	70°	φ	2	寸	1	11700	30°	SCW
5	φ	70°	φ	2	寸	1	11700	30°	SCW
4	φ	70°	φ	2	寸	1	11700	30°	SCW
4	φ	70°	φ	2	寸	1	11700	30°	SCW
4	φ	70°	φ	2	寸	1	11700	30°	SCW
3	φ	70°	φ	2	寸	1	11700	30°	SCW
3	φ	70°	φ	2	寸	1	11700	30°	SCW
3	φ	70°	φ	2	寸	1	11700	30°	SCW
2	φ	70°	φ	2	寸	2	11700	30°	SCW
2	φ	70°	φ	2	寸	2	11700	30°	SCW
2	φ	70°	φ	2	寸	2	11700	30°	SCW
1	φ	70°	φ	2	寸	1	11700	30°	SCW
1	φ	70°	φ	2	寸	1	11700	30°	SCW
1	φ	70°	φ	2	寸	1	11700	30°	SCW

[R6・7・8年度施行]

西部スラッジセンター焼却施設 3・4系脱気器給水ポンプ補修業務



材料費

名称	単位	数量	単価	金額	備考
軸受ホルダ	組	2			
封水リング	組	2			
ネックブッシュ	組	2			
中間ブッシュ	組	2			
ガスケット	組	2			
Oリング	組	2			
Oリング	組	2			
水切りリング	組	2			
水切りリング	組	2			
バイパス管用Oリング	組	2			
スリーブ(A)	組	2			
スリーブ(B)	組	2			
スリーブナット	組	2			
軸受ナット・ワッシャ	組	2			
平座金	組	2			
軸受	組	2			
補助材料費					
合計					

労務費

名称	単位	数量	単価	金額	備考
普通作業員	人	0.2			
機械設備据付工	人	11.5			
合計					

1.業務名

3・4系脱気器給水ポンプ補修業務

2.業務概要

3系及び4系脱気器給水ポンプの性能を維持するために、2台/年・毎に定期点検整備を実施する。

3.業務項目

脱気器給水ポンプ分解整備 (2台)

- | | |
|----------------------------|------|
| (1) No.3-1・4-1脱気器給水ポンプ分解整備 | R6年度 |
| (2) No.3-2・4-2脱気器給水ポンプ分解整備 | R7年度 |
| (3) No.3-1・4-1脱気器給水ポンプ分解整備 | R8年度 |

4.共通事項

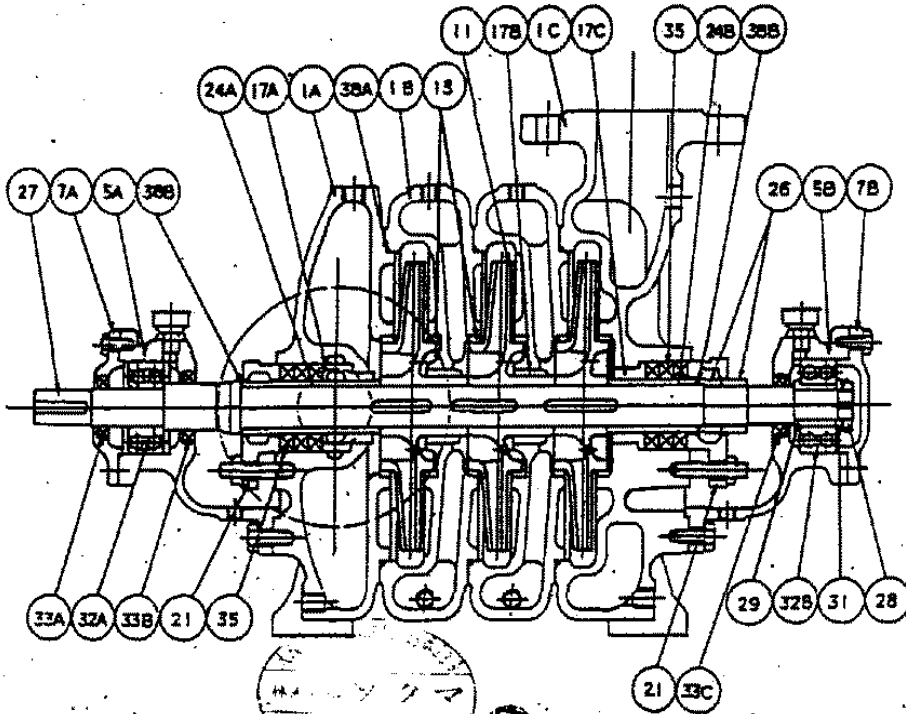
補修業務は、定期整備等停止期間に合わせて行うよう調整を図ること。

5.機器仕様

項 目		仕 様	
使用目的	脱気器への給水		
設置場所	3・4系 1F	前回修繕年月	毎年
設置年月	3系:平成6年3月 4系:平成8年3月	運転時間(経過年数)	1年
型式	片吸込み多段タービンポンプ MR3B40-3.7 古河機械金属株		
主仕様	全揚程	60m	
	吐出量	0.1 m ³ /min	
	回転数	1450min-1	
	電動機出力	3.7kW	

6.交換部品一覧

名 称	形 質	単 位	数 量	摘 要
軸受ホルダ		組	2	
封水リング		組	2	
ネックブッシュ		組	2	
中間ブッシュ		組	2	
ガスケット		組	2	
Oリング		組	2	
Oリング		組	2	
水切りリング		組	2	
水切りリング		組	2	
バイパス管用Oリング		組	2	
スリーブ(A)		組	2	
スリーブ(B)		組	2	
スリーブナット		組	2	
軸受ナット・ワッシャ		組	2	
平座金		組	2	
軸受		組	2	



軸受潤滑方式

グリース潤滑方式: ヴェルブールグリース

28	軸受ナット	S-S41	1	AN-04
27	主軸	SUS304	1	
26	スリーブナット	SUS304	1個	
24B	軸スリーブ	SUS304	1	
24A	軸スリーブ	SUS304	1	
21	リヤキレ挿工	SCS13	2	
17C	吐出プッシュ	TEFLON	1	
17B	中間プッシュ	TEFLON	4	
17A	吸入プッシュ	TEFLON	1	
13	ライナーリブ	TEFLON	14	
11	羽根	SCS13	7	
7B	軸受カバー	FC20	1	
7A	軸受カバー	FC20	1	
5B	軸受	FC20	1	
5A	軸受	FC20	1	
1C	吐出ケーシング	SCS13	1	
1B	中間ケーシング	SCS13	4	
1A	吸入ケーシング	SCS13	1	

部品番号	部品名	材質	数量	備考
PARTS NO.	PARTS NAME	MATERIAL	QUANTITY	REMARK

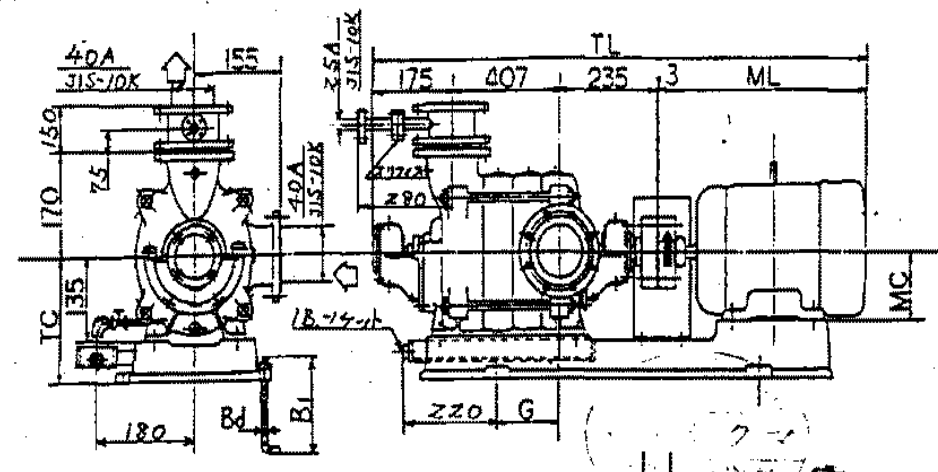
型式	MR3640-7E3.7	組立構造図
TYPE		

図番		5-6418
SERIAL NO.		

A-RMG002	製図	5月
DRAW		

西海機械工業株式会社	製図	A492/124-3
DRAWING NO.		

38B	スリーブ用ナット	C R	2	φ27 x φ3	33A	オイルラール	NBR	1	25457
38A	ケースナット	C R	7	φ25 x φ2	32B	玉軸受	S U J	1	5305
35	クラッド用ナット		2個	φ25 x φ2	32A	玉軸受	S U J	1	2305
33C	オイルラール	NBR	1	25457	31	軸受蓋金	S45C	1	
33B	オイルラール	NBR	1	30455	29	軸受スリーブ	S45C	1	



脱気器給水ポンプ

機殻部材質 SCS13

軸封部構造 グランドパッキング

フランジ規格 JIS 10 KQ/CS

製造番号
取込方向 モートル側より見て左側

ポンプ型式 & 口径	吐出量	揚程	回転数	軸動力	
MR 3640-7E3.7	0.1 m ³ /min	60 m	1450 rpm	2.77 kW	
電動機型式	出力	電圧	周波数	極数	製作所
全閉外巻巻外	3.7 kW	400 V	50 Hz	4	東芝

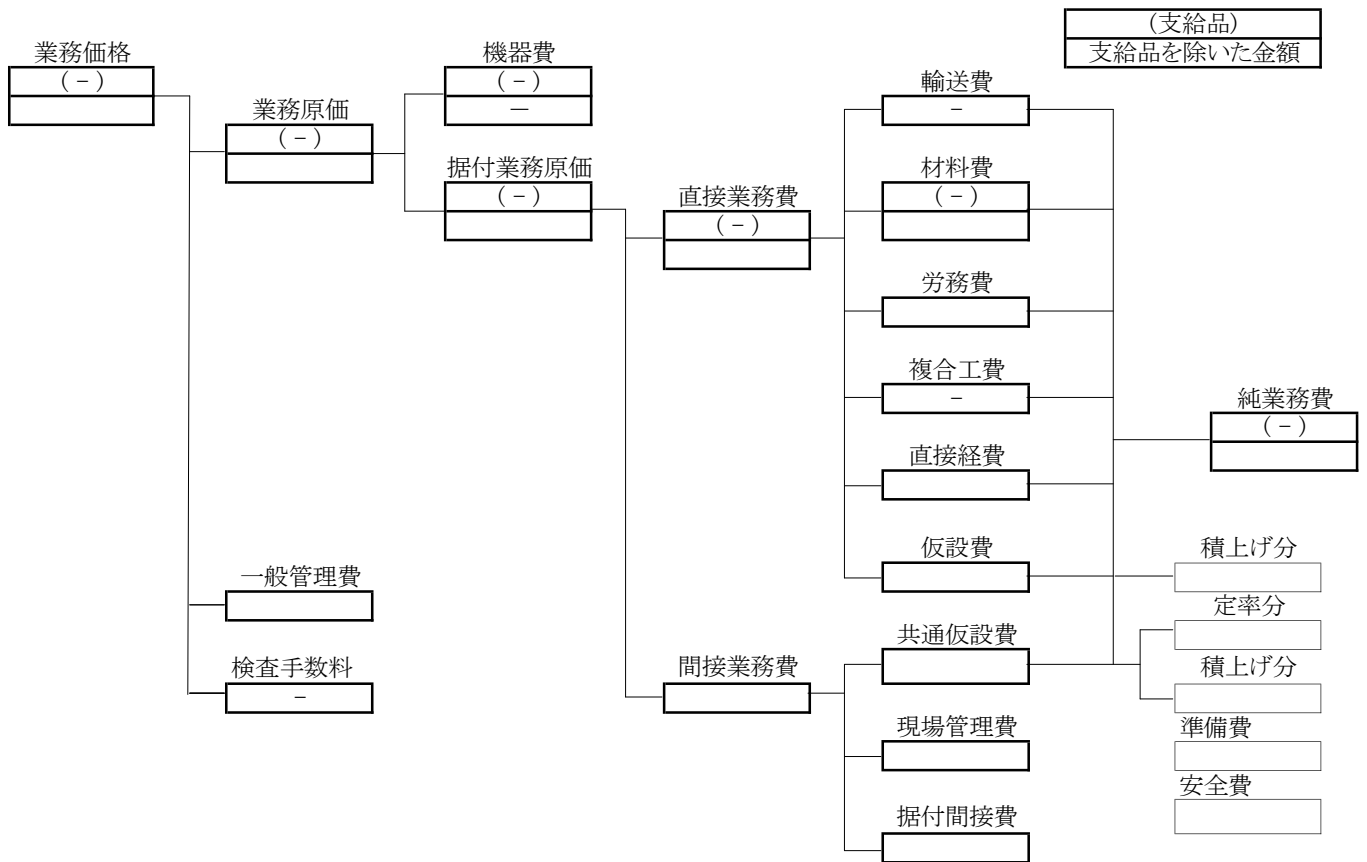
KW	機種	MC	ML	TC	TL	G	BL	BM	BN	BW	BX	BY	BZ	B1	B2	概略重量
3.7	112M	112	323	215	1203	340	1070	710	180	210	260	240	290	210	12	199 KG
5.5	132S	132		215		325	1095	725	185	240	290	270	320	210	12	228 KG
7.5	132M	132		215		325	1095	725	185	240	290	270	320	210	12	KG

3・4系脱気器給水ポンプ補修業務

※概略重量は電動機を含みます

[R6・7・8年度施行]

西部スラッジセンター焼却施設 3・4系廃熱ボイラ給水ポンプ補修業務



材料費

名称	単位	数量	単価	金額	備考
シャフトスリーブ	組	2			
リング	組	2			
Oリング	組	2			
軸受用ナット	組	2			
座金	組	2			
水切り	組	2			
グラント	組	2			
サクシヨンスリーブ	組	2			
軸受	個	4			
シャフト	個	2			
グラントボルトナット類	組	2			
補助材料費					
合計					

労務費

名称	単位	数量	単価	金額	備考
普通作業員	人	0.2			
機械設備据付工	人	11.5			
合計					

1.業務名

3・4系廃熱ボイラ給水ポンプ補修業務

2.業務概要

3系及び4系ボイラ給水ポンプの性能を維持するため2台/年・毎に、定期点検整備を実施する。

3.業務項目

- ボイラ給水ポンプ分解整備(2台/年) 一式
- (1) No.3-2・4-2廃熱ボイラ給水ポンプ分解整備 (R6)
 - (2) No.3-1・4-1廃熱ボイラ給水ポンプ分解整備 (R7)
 - (3) No.3-2・4-2廃熱ボイラ給水ポンプ分解整備 (R8)

4.共通事項

補修業務は、定期整備等停止期間に合わせて行うよう調整を図ること。

5.機器仕様

項目	仕 様		
使用目的	廃熱ボイラへの給水		
設置場所	3・4系 B1F	前回修繕年月	毎年
設置年月	3系:平成6年3月 4系:平成8年3月	運転時間(経過年数)	1年
型式	片吸込み多段タービンポンプ MB32-8W 古河機械金属(株)製		
主仕様	全揚程	150m	
	吐出量	0.13 m ³ /min	
	回転数	2900min-1	
	電動機出力	11kW	

6.交換部品一覧

名 称	形 質	単 位	数 量	摘 要
シャフトスリーブ		組	2	
リング		組	2	
Oリング		組	2	
軸受用ナット		組	2	
座金		組	2	
水切り		組	2	
グラント		組	2	
サクシヨンスリーブ		組	2	
軸受		個	4	
シャフト		個	2	
グラントボルトナット類		組	2	

*2は標準品を指します。			
602	取り水配管	SCP/FCM	1本 2寸
601	ドレン弁		2ヶ
600	ブリスニップル	BC	2 R/MP
593	プラグ	3A	1
590	キー	S45C	2ヶ
530	グラインドボルト	SUS304	4 M10
520.01	ベアリングカバー(D) 歯車部	SS400	2 MP
520	ベアリングカバー(S) 歯車部	SS400	2 MP
511.01	大径心軸	SUP3	1 32
510	歯車用歯盤		2 MPM4
462	歯車用ワット		2 MPM4
450	グランドボルト	SS400	4 M18
440	グラインドボルト	原産品	2本 D6.4
430.03	Oリング	FKM	2 322.4
430.02	Oリング	FKM	1 675
430.01	Oリング	FKM	2 2115
430	Oリング	FKM	2 2.2mm106.2
340.01	ベアリングカバー(D)	FC200	1
340	ベアリングカバー(S)	FC200	1
330	グラッド	FC200	2
320	リング	FC250	2
306	シャフトスリーブ	SUS304	2
301.01	ベアリングスリーブ	FC250	1
301	ワッシャー	FC250	1
164	軸受		2 M100MC
140	水車	CR	2
100.01	ベアリングフレーム(D)	FC200	1
100	ベアリングフレーム(S)	FC200	1
091	シャフト	SUS304	1
080.01	ダフューザ(L)	FC250	1
080	ダフューザ	FC250	2-1
066	カウンタディスク	FC250	1
065	バランディスク	FC250	1
041	インペラ	FC250	2
030.05	スタフィンボックス	FC200	2
030.04	スタフィンボックスハウジング(D)	FC200	1
030.03	スタフィンボックスハウジング(S)	FC200	1
022.01	スタージケーシング	FC250	2-2
022	スタージケーシング(F)	FC250	1
021	ドリベリケーシング	FC250	1
020	ワッシャーケーシング	FC250	1

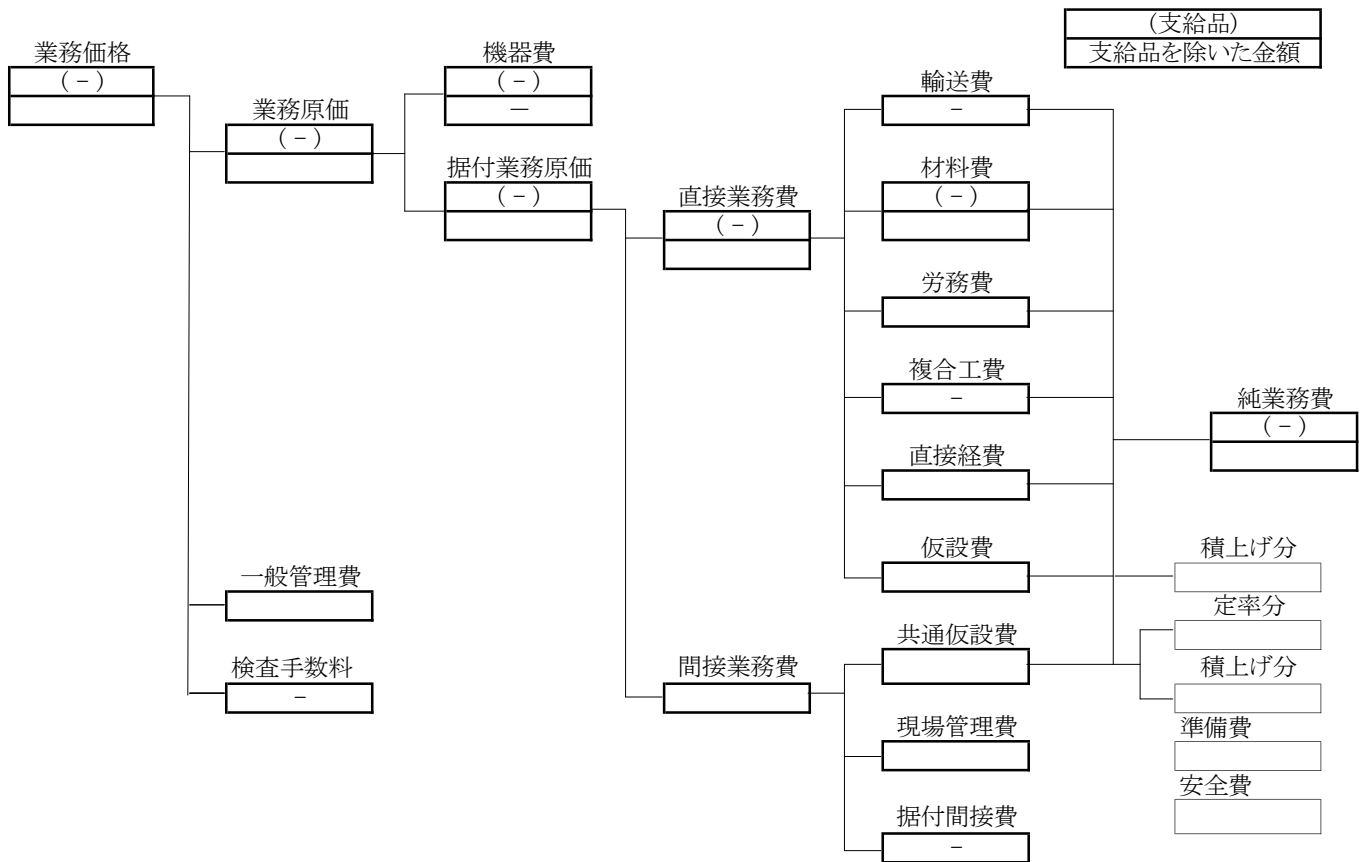
図 1	組立図	SCALE	DWG No.
		1/1	4153B-2115
古河機械金属株式会社	組立図		
古河機械金属株式会社 FURUKAWA CO., LTD.	MB32 古河ースルサーポンプ		

注)

1. 冷却水注水圧 0.5~1.0 kg/cm²

[R6・7・8年度施行]

西部スラッジセンター焼却施設 3・4系マルチサイクロン補修業務

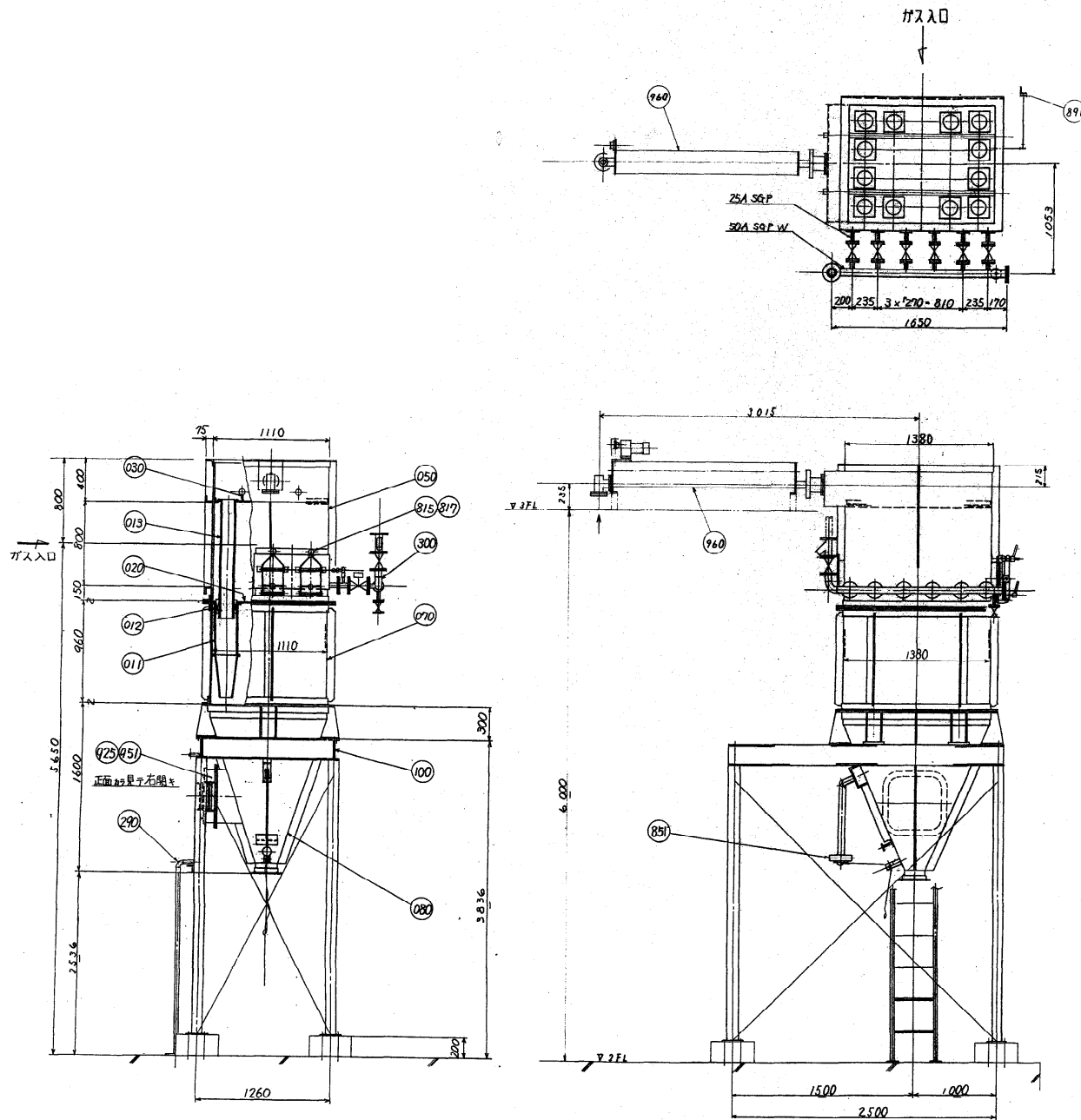


材料費

名称	単位	数量	単価	金額	備考
テーバー管	式	1			支給品
直管	式	1			支給品
案内羽根	式	1			支給品
消耗部品	式	1			
補助材料費					
合計					

労務費

名称	単位	数量	単価	金額	備考
普通作業員	人	3.1			
機械設備据付工	人	28.3			
合計					



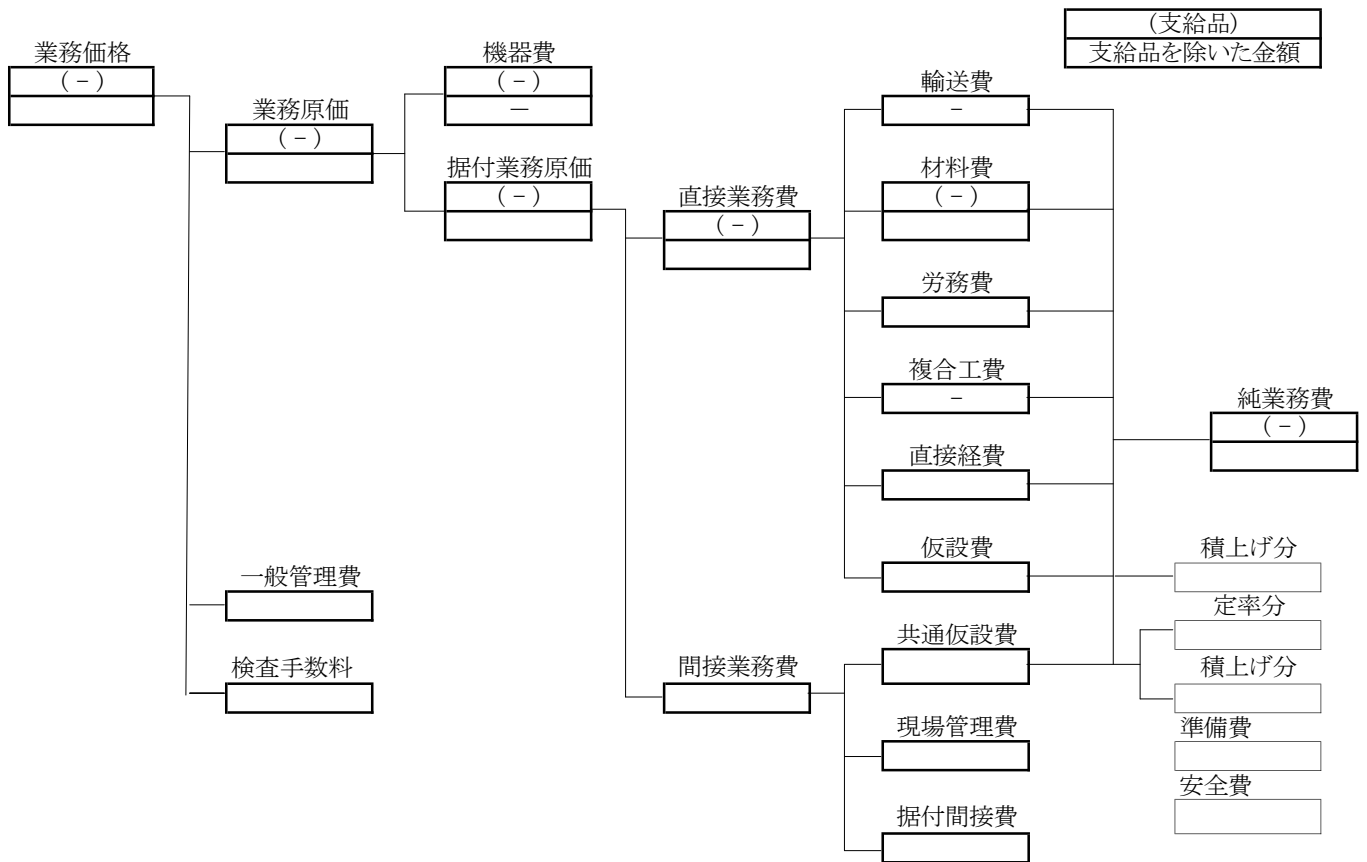
仕様	
形式	マルチサイクロン
数量	1基
処理ガス量	13,500 N _m ³ /H (250℃)
出口ばいじん量	0.5g/N _m ³ 以下
ガス温度	250℃
圧力損失	70mm H ₂ O以下

注記
 保温75mmハ現地ニテ据付後加工ト

品番	仕様	数量	単位	材料	規格
960	吹吸機設置	1	式	表機	表機
951	マンホール	1	個	FRP	R7.5 R9 FB19×4
925	マンホール内蓋	1	個	SS400	L300×300×6
891	差圧計	1	個	SS400	FR50×φ100 R6
851	ハンマリング装置	1	個	SS400	φ100×φ100×L165×6×φ6
817	挿入孔	2	個	SS400	φ100×φ100×L100×φ5
815	挿入孔	2	個	SS400	L75×75×6
300	排気装置	1	個	SS400	R2.5 R9 FB50×6
290	椅子	1	個	SS400	φ16 R5A
100	茶台	1	個	SS400	φ100×φ100×L250
080	ホッパー	1	個	SS400	R2.5 L75×25×6
070	下ケーシング	1	個	SS400	R6 R9 FB50×6
050	上ケーシング	1	個	SS400	R6 R9 FB50×6
030	内筒管板	1	個	SS400	R6 FB50×6
020	外筒管板	1	個	SS400	R9 FB50×6
013	内筒	20	枚	SS400	R2.5 R6
012	案内羽根	20	枚	SS400	R3.2 R9
011	外筒	20	枚	SS400	R6 R9

[R6・7・8年度施行]

西部スラッジセンター焼却施設 3・4系蒸気コンデンサ補修業務

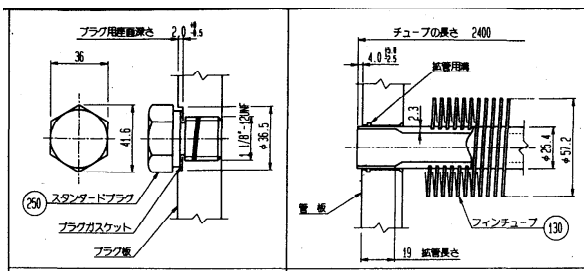
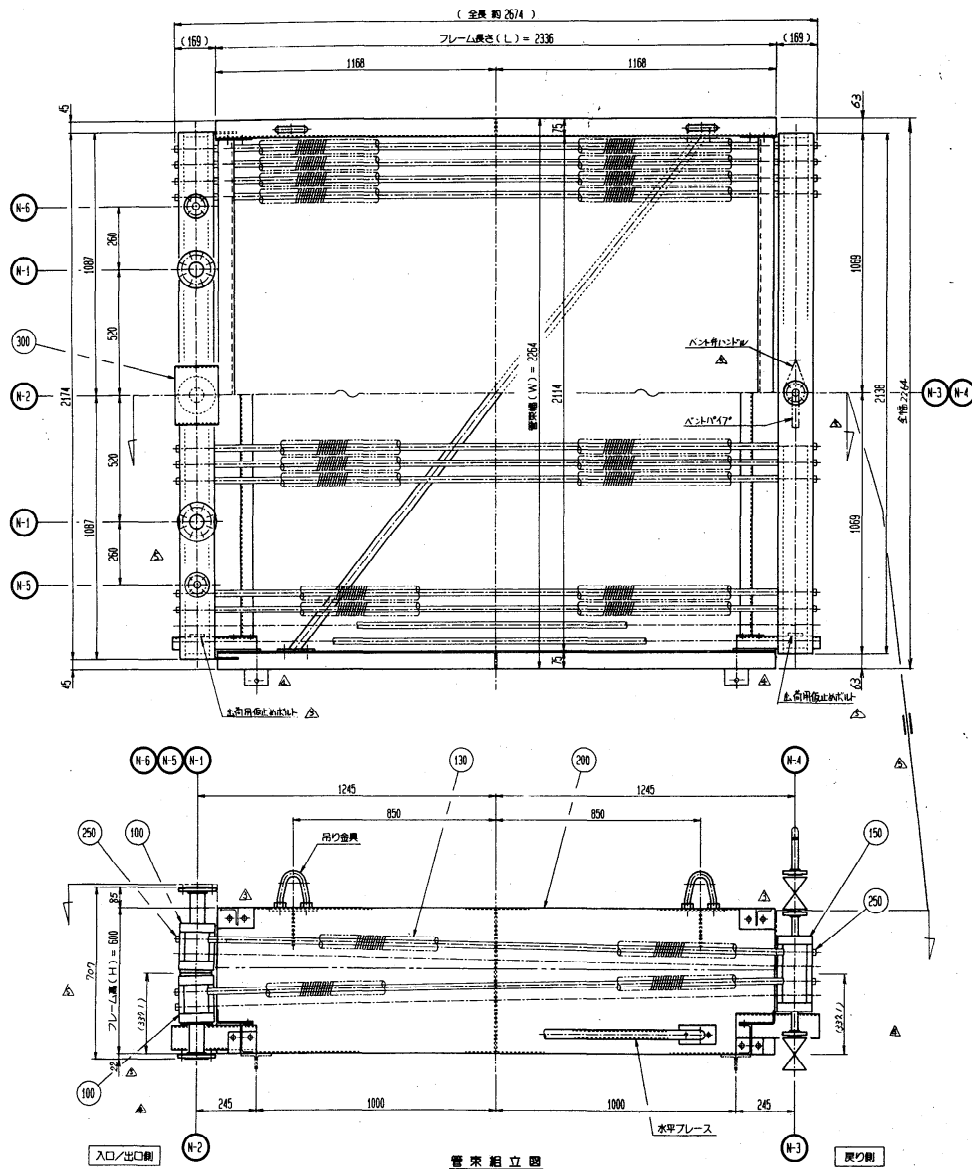


材料費

名称	単位	数量	単価	金額	備考
ヘッダープラグ	個	40			S25C 11/8-12UNF 22L
プラグガasket	個	80			SPCE t1.6
補助材料費					
合計					

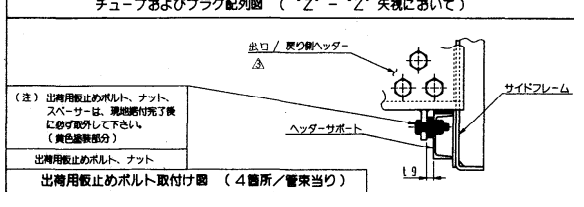
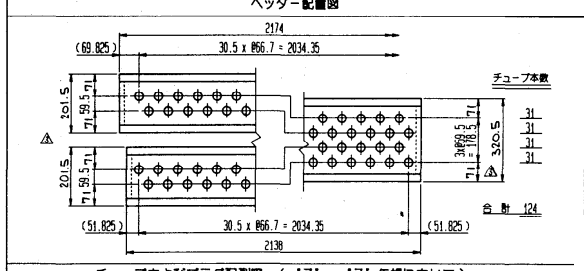
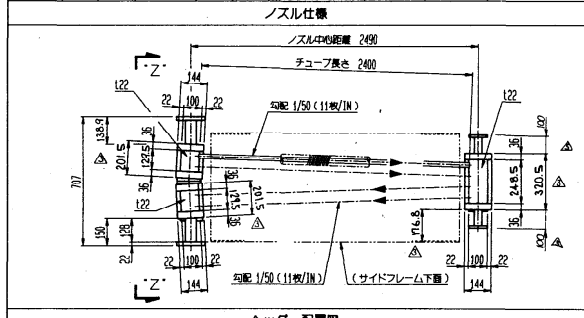
労務費

名称	単位	数量	単価	金額	備考
普通作業員	人	1.8			
機械設備据付工	人	16.2			
合計					



スタンダードプラグ取付け詳細				フィンチューブ取付け詳細						
ガスケット	SPEC	1.6	248	フィン	A1050P-0	外径 57.2 壁厚 1.4 212枚数 1122/11 埋め込み	66.7 124本			
プラグ	S35C	1 1/8" -12H	20L 248	チューブ	STB340-E	外径 57.4 壁厚 2.0 長さ 2400				
名称	材質	寸法	数量	備考	名称	材質	寸法	形状	ピッチ	数量

プラグおよびガスケット仕様				フィンチューブ仕様						
N-6	2	20A	JIS 20K	S.O	R.F	温度計取付座				
N-5	1	15A		△		圧力計取付座				五形弁
N-4	1	20A				ベント				五形弁及びパイプ付き
N-3	1	20A				ドレン				五形弁
N-2	1	50A				排水出口				
N-1	2	50A	JIS 20K	S.O	R.F	水蒸気入口				
記号	数量	呼び径	レイティング	形状	表面	用途	標準図番	配管仕様	備考	

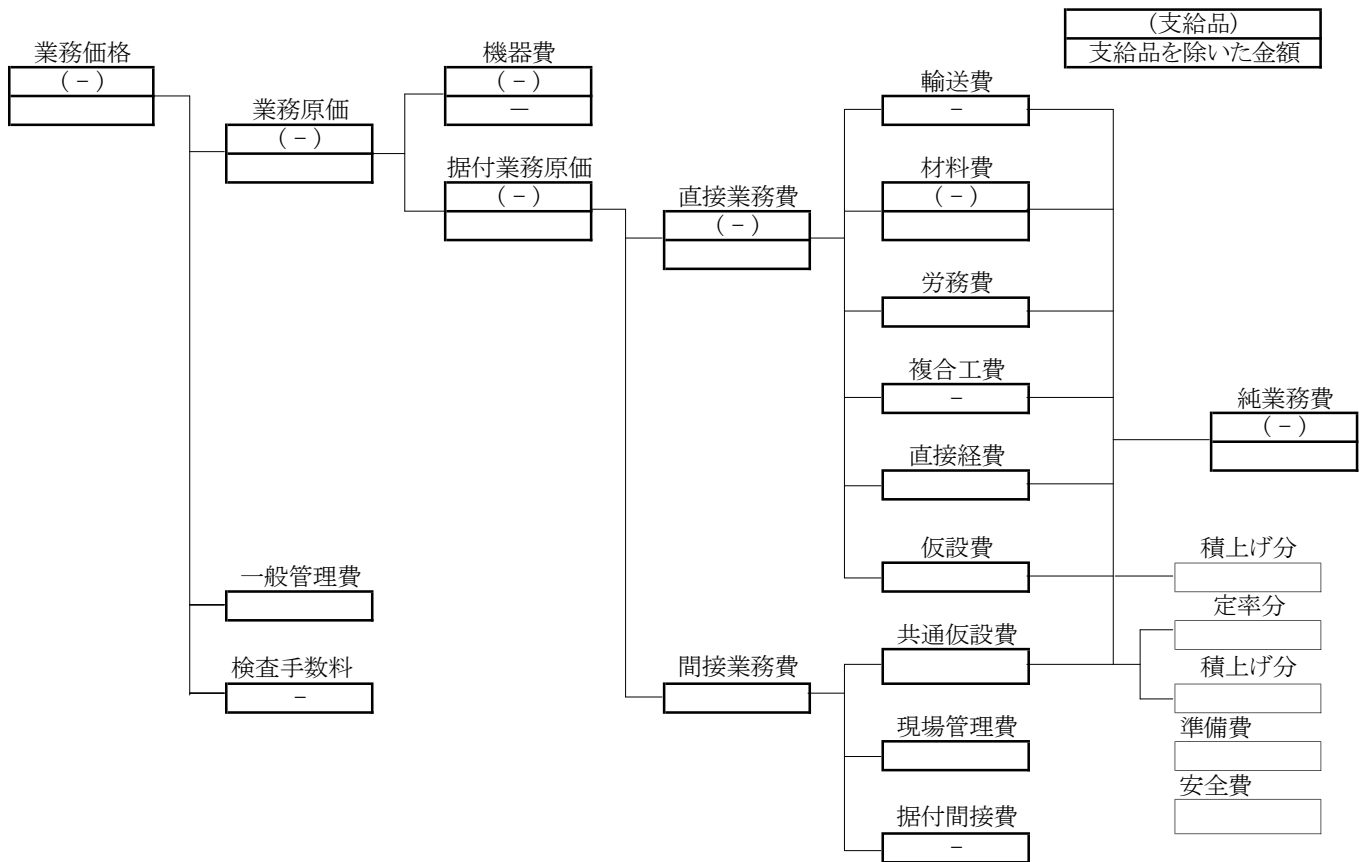


設計条件			
適用法規	△ 第一種圧力容器構造規格		
機器名称	凝気コンデンサー		
流体名称	水蒸気/水		
運転圧力	9 Kg/cm ² G		
運転温度	入口 181 °C 出口 80 °C		
最高使用圧力	△ 13 Kg/cm ² G		
最高使用温度	195 °C		
試験圧力	水圧(副圧) 19.5 Kg/cm ² G 気密(漏れ) — Kg/cm ² G		
応力除去	実施		
放射線検査	実施(20%)		
腐蝕代(ヘッダーのみ)	△ 1.0 mm		
伝熱面積	標準伝熱面積 23 m ² 1/1伝熱面積 534 m ²		
チューブ枚数	4 枚		
仕切枚数	2 /1S		
内容積	0.2 m ³		
管束重量	空重 1900 Kg 海水重量 2100 Kg		
製作基礎	1 基		
管束構成部品リスト			
呼称	部品名称	材質	備考
⑩	ヘッダー(入口/出口側)	SM400B	参照図番
	ノズル	S25C	Q400159-MAC-102 C400159-MAC-103
	ネット	STP6370	
⑪	ヘッダー(裏側側)	SM400B	参照図番
	ノズル	S25C	Q400159-MAC-102 C400159-MAC-103
	ネット	STP6370	
⑫	フィンチューブ	STB340-E	型番 F-01-H-11-2400-2.3
⑬	管束支持部材	S3400	参照図番 Q400159-MAC-104,105
⑭	スタンダードプラグ	S35C	型番 P-01-22
⑮	プラグガスケット	SPEC	
⑯	管束基板	SUS304	参照図番 Q400159-MAC-107

完成図	
作成	完成
承認	承認
検査	検査
配管	配管
電気	電気
その他	その他
備考	備考
変更内容または変更理由	作業時間(組立)検査時間(組立)日付

[R6・7・8年度施行]

西部スラッジセンター焼却施設 3・4系定期整備補修業務



材料費

名称	単位	数量	単価	金額	備考
補助材料費					
合計					

労務費

名称	単位	数量	単価	金額	備考
普通作業員	人	11.7			
機械設備据付工	人	105			
合計					

1.業務名

3・4系定期整備補修業務

2.業務概要

3・4系の定期整備に伴い、各機器の点検整備及び、清掃を行う。

3.業務項目

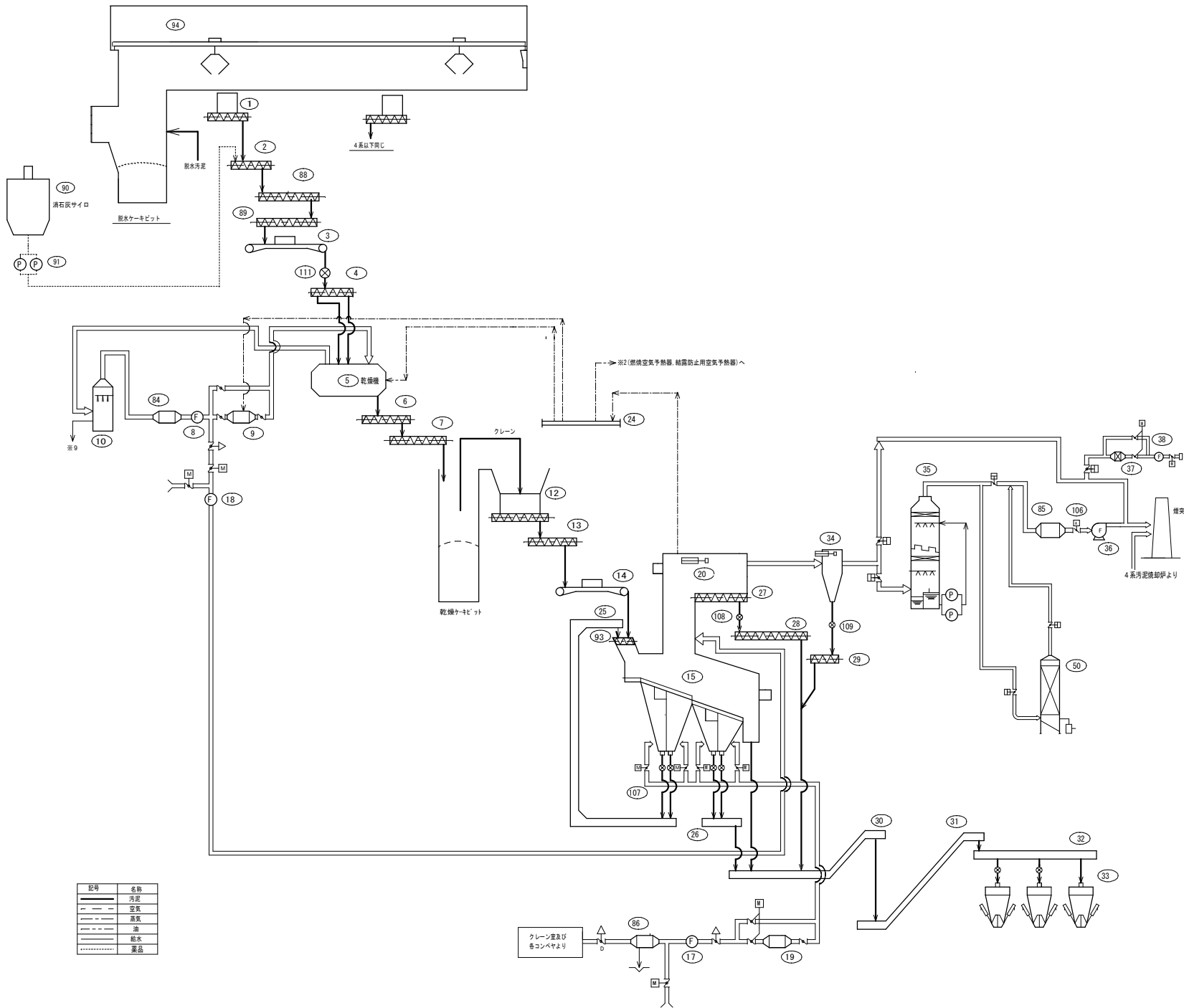
- (1) 脱水・乾燥ケーキバンカの点検・清掃 一式
- (2) 脱水・乾燥ケーキ切出コンベヤの点検・清掃 一式
- (3) 消石灰混合機の点検・清掃 一式
- (4) 乾燥機・焼却炉投入コンベヤの点検・清掃 一式
- (5) シールダンパ・乾燥機投入分配機の点検・清掃 一式
- (6) 乾燥ケーキコンベヤの点検・清掃 一式
- (7) キャリアガスライン(空気予熱器・ミストセパレータ)の点検・清掃 一式
- (8) 燃焼用空気ライン(空気予熱器・ミストセパレータ)の点検・清掃 一式
- (9) ボイラダストコンベヤ及びアッシュコンベヤ(バンカ)の点検・清掃 一式
- (10) 結露防止用空気予熱器の点検・清掃 一式
- (11) 誘引ファンミストセパレータの点検・清掃 一式
- (12) 誘引ファンの点検・清掃 一式
- (13) その他、補機類の点検・清掃 一式

4.共通事項

補修業務は、定期整備等停止期間に合わせて行うよう調整を図ること。

5.機器仕様

名称	型式	主仕様
脱水・乾燥ケーキバンカ	角槽型下部切出しスクリー式	機長・外形寸法:2.05mW×3.55mL×3.7mH 容量:10m ³
脱水ケーキ切出コンベヤ	スクリー式	輸送能力:6t/h 機長:4.220m
乾燥ケーキ切出コンベヤ	スクリー式	輸送能力:4t/h 機長:4.220m
消石灰混合機	二軸スクリー混合機	輸送能力:6t/h 機長:2.867m
乾燥機投入コンベヤ	3点キャリアローラ(傾斜角度14度)	機長:7.6m コンベヤベルト:750mm×4p×3.0mm×1.5mm
焼却炉投入コンベヤ	3点キャリアローラ(傾斜角度9度)	機長:15.7m コンベヤベルト:750mm×4p×3.0mm×1.5mm
乾燥機投入分配機	ダブルスクリー式	能力:4.2t/h
乾燥ケーキコンベヤ	スクリー式	機長:13.6m(No.3-1)、機長:4.4m(No.3-2)
キャリアガス補機等	蒸気間接加熱形 ダクト挿入式	予熱器空気量:4500Nm ³ /h ミストセパレータ空気量:5300Nm ³ /h
燃焼用空気補機等	ダクト挿入式ミストセパレータ	空気量:7000Nm ³ /h 使用圧力:7kg/m ² G
ボイラダストコンベヤ	U型トラススクリーコンベヤ(3-1,4-1) シングルチェーンコンベヤ(3-2,4-2)	輸送能力:0.3t/h
アッシュコンベヤ	湿式フライトコンベヤ	機長:14.5m(3-1)、21.45m(3-2)、13.4m(3-3) 4-1~3同様
結露防止用空気予熱器	蒸気間接加熱形 2式	空気量:12,000Nm ³ /h 使用圧力:7kg/m ² G
誘引ファンミストセパレータ	ダクト挿入式	空気量:11600Nm ³ /h
誘引ファン	片吸込ラジアルファン	吐出量・流量:230m ³ /min

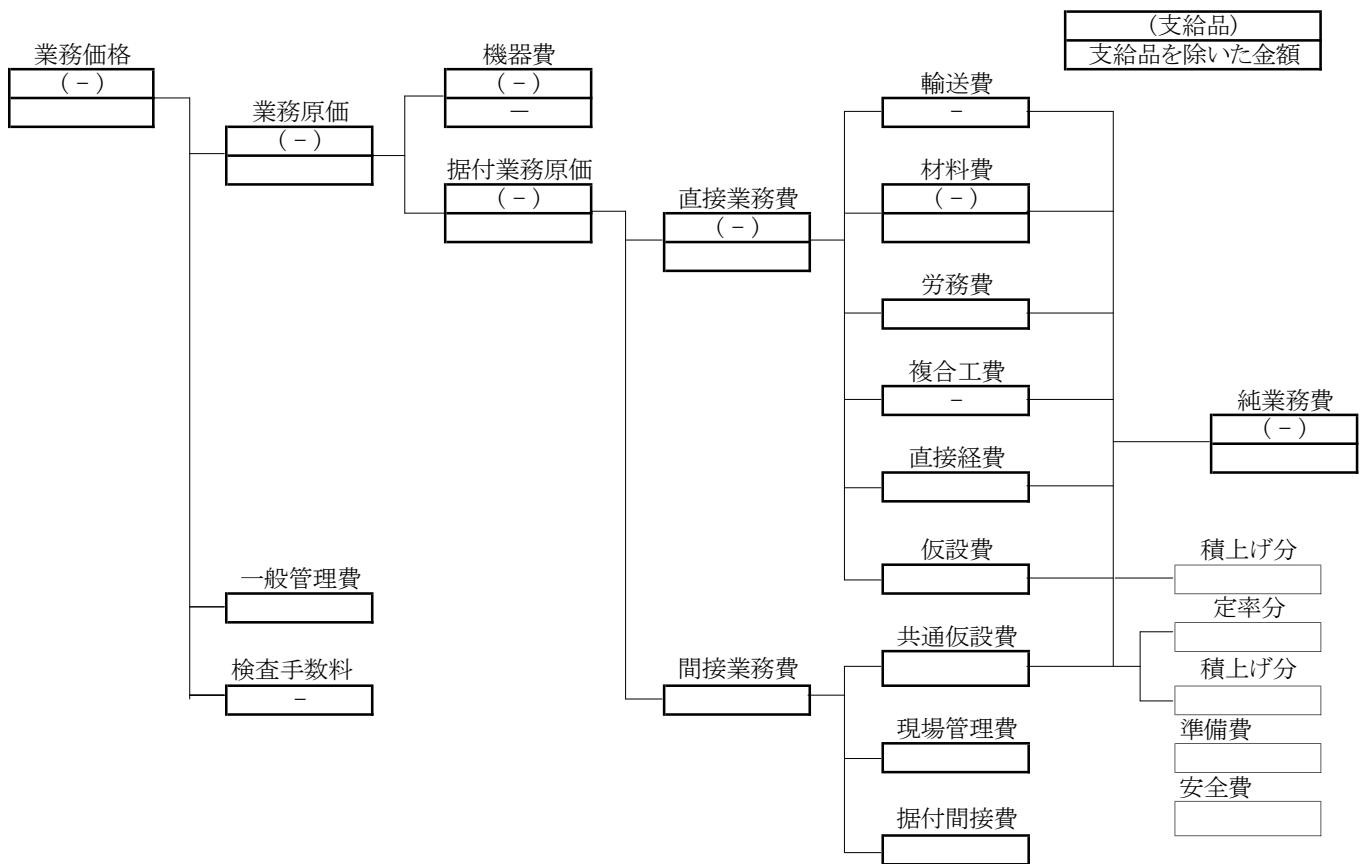


番号	機器名	仕様	単位	数量	備考
111	シールダンバ	掻取式ロータリー型, 4,500kg/hr, 0.75kW		1	
109	9号付加ダストコンベヤ排出ダスト	回転カム式, 0.4kw		1	
108	8号付加ダストコンベヤ排出ダスト	回転カム式, 0.4kw		1	
107	No.1~4落下灰排出ダスト	回転カム式, 0.4kw		4	
106	焼却炉内圧力制御装置	電油操作機, 油圧1.5MPa, 0.75kW		1	
94	投入クレーン	9号付加付天井付, 定格重量2t, 22kW		2	
93	焼却炉ケーキ投入ホッパー分配機	ダブルスクリュウ, 4.0t/hr, 2.2kW		1	
91	清石灰供給ポンプ	1軸ネジポンプ, 吐出量5~16L/min, 3.7kW		2	
90	清石灰サイロ	容量48m ³		1	
89	脱水ケーキ供給コンベヤ	1軸スクリュウ, 6.0t/hr, 3.7kW		1	
88	清石灰混合機	2軸付加付天井付, (清石灰0.5t/脱水汚泥5T)/hr, 7.5kW		1	
86	乾燥機用空気予熱器	処理風量9,600Nm ³ /hr		1	
85	誘引ファンミストセパレータ	処理風量12,000Nm ³ /hr		1	
84	キャリアガスミストセパレータ	処理風量5,300Nm ³ /hr		1	
50	電気集塵機	湿式電集塵機, 12,000Nm ³ /hr, 出口0.1g/Nm ³		1	
38	結露防止用ファン	ターボ, 220m ³ /min, 100mmφ, 11kw		1	
37	結露防止用空気予熱器	蒸気間接加熱, 12,000Nm ³ /hr		1	
36	汚泥焼却誘引ファン	ラジアル, 230m ³ /min, 6.4cpa, 45kw		1	
35	冷却乾燥塔	水噴射式, 13,500Nm ³ /hr		1	
34	マルチサイクロン	13,500Nm ³ /hr		1	
33	アッシュパンカ	油圧式, 15m ³		3	
32	No.3-3アッシュコンベヤ	フライト, 2.3t/hr, 13.4m		1	
31	No.3-2アッシュコンベヤ	フライト, 2.3t/hr, 21.45m		1	
30	No.3-1アッシュコンベヤ	フライト, 2.3t/hr, 14.5m		1	
29	サイクロンダストコンベヤ	チェーン, 0.3t/hr, 6.9m		1	
28	No.3-2ボイラダストコンベヤ	チェーン, 0.3t/hr, 3.2m, 0.4kW		1	
27	No.3-1ボイラダストコンベヤ	スクリュウ, 0.3t/hr, 71.6m, 1.5kW		1	
26	No.3-2落下灰コンベヤ	ケース, 0.3t/hr, 0.75kW		1	
25	No.3-1落下灰コンベヤ	ケース, 0.3t/hr, 1.5kW		1	
24	低圧スチームヘッダ	横形筒形, 13kg/cm ² -G		1	
20	廢熱ボイラ	廢熱自然循環, 6,000kg/hr		1	
19	乾燥機用空気予熱器	蒸気間接加熱, 7,000Nm ³ /hr		1	
18	二次乾燥ファン	ターボ, 30m ³ /min, 350mmφ, 5.5kw		1	
17	汚泥焼却炉排込ファン	ターボ, 210m ³ /min, 350mmφ, 30kw		1	
15	汚泥焼却炉	階段式ストーカ炉, 35t-DS/日		1	
14	焼却炉投入コンベヤ	槽形ベルト, 4t/hr, 1.5kW		1	
13	乾燥機ケーキ出しコンベヤ	スクリュウ, 4t/hr, 1.5kW		1	
12	乾燥機ケーキパンカ	角槽形, 10m ³ , 4t/hr, 7.5kW×2		1	
10	キャリアガス除湿塔	水噴射式, 83m ³ /hr		1	
9	キャリアガス空気予熱器	蒸気間接加熱, 4,500Nm ³ /hr		1	
8	キャリアガス循環ファン	ターボ, 95m ³ /min, 500mmφ, 18.5kW		1	
7	No.3-2乾燥機ケーキコンベヤ	スクリュウ, 4t/hr, 2.2kW		1	
6	No.3-1乾燥機ケーキコンベヤ	スクリュウ, 4t/hr, 5.5kW		1	
5	汚泥乾燥機	蒸気間接加熱, 200m ² , 37kW×2		1	
4	乾燥機投入分配機	ダブルスクリュウ, 4.2t/hr, 3.7kW		1	
3	乾燥機投入コンベヤ	槽形ベルト, 6t/hr, 0.75kW		1	
2	脱水ケーキ出しコンベヤ	スクリュウ, 6t/hr, 3.7kW		1	
1	脱水ケーキパンカ	角槽形, 10m ³ , 6t/hr, 5.5kW×2		1	

3・4系定期整備補修業務

[R7年度施行]

西部スラッジセンター焼却施設 3系乾燥機補修業務



材料費

名称	単位	数量	単価	金額	備考
軸上減速機潤滑油	缶	1			シンテンHT460,ボンノックM220
ディスクシャフト用潤滑油	缶	1			モレスコハイルーブMO-150
Vベルト	組	1			5V-1320
ターンバックルロードエンド	組	1			支給品
ロータリージョイント	組	1			支給品
センターフレックスカップリング	組	1			支給品
フレキシブルチューブ	組	1			支給品
補助材料費					
合計					

労務費

名称	単位	数量	単価	金額	備考
普通作業員	人	1.1			
機械設備据付工	人	10.1			
合計					

1.業務名

3系乾燥機補修業務

2.業務概要

乾燥機の性能を維持するために、定期点検整備を実施する。

3.業務項目

- | | |
|------------------------------|----|
| (1) 乾燥機内部清掃 | 一式 |
| (2) 軸上減速機の点検整備 | 一式 |
| (3) ディスクシャフト点検整備 | 一式 |
| (4) センターフレックスカップリング点検整備 | 一式 |
| (5) Vベルト及びプーリーの点検整備 | 一式 |
| (6) ロータリジョイント点検整備 | 一式 |
| (7) 搬出ゲート点検整備 | 一式 |
| (8) スチームトラップ点検整備 | 一式 |
| (9) 蒸気発信機配管点検整備 | 一式 |
| (10) プランマブロック開放点検整備(駆動側・従動側) | 一式 |

4.共通事項

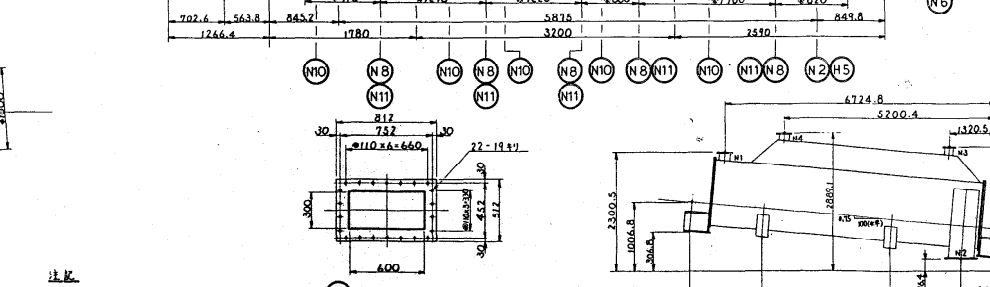
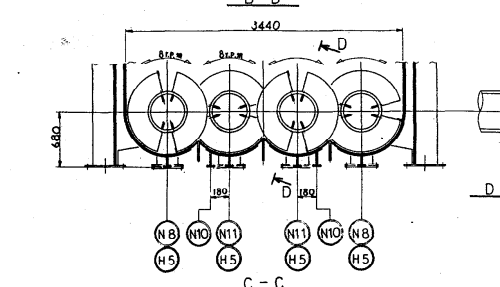
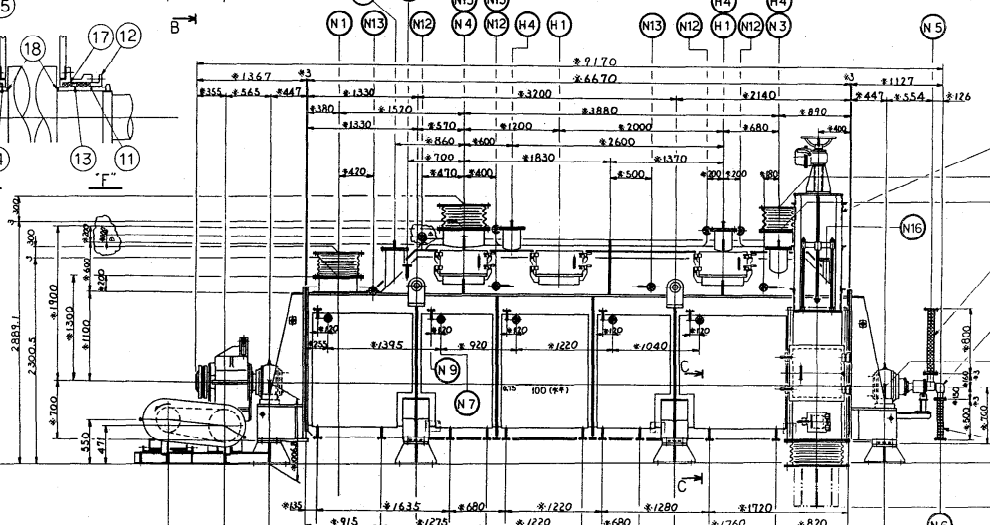
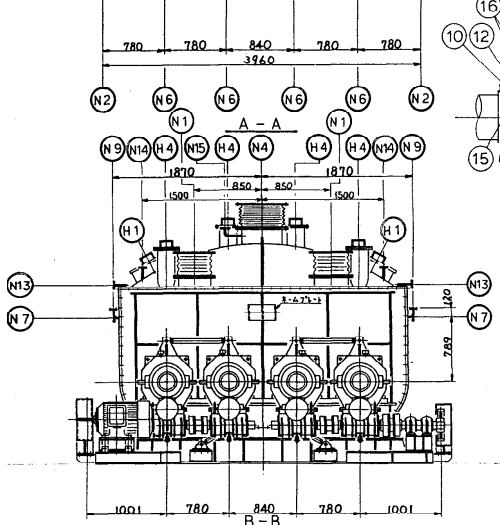
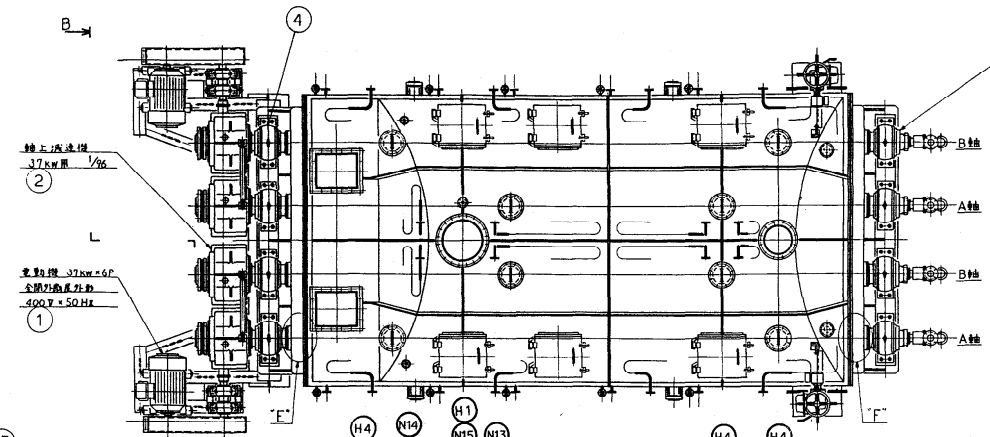
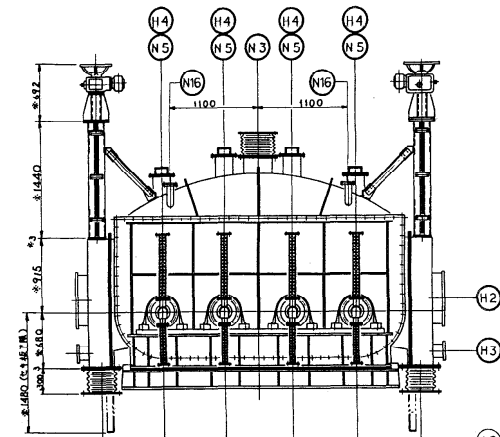
補修業務は、定期整備等停止期間に合わせて行うよう調整を図ること。

5.機器仕様

項目	仕様		
使用目的	焼却炉で発生する余剰熱源の有効利用		
設置場所	焼却棟1F	前回修繕年月	前年
設置年月	3系:平成6年3月	運転時間(経過年数)	1年
型式	蒸気間接加熱式乾燥機		
主仕様	寸法	3440W×6670L×2600H	
	伝熱面積	200m ²	
	圧力	5kg/m ² G	

6.交換部品一覧

名称	形質	単位	数量	摘要
軸上減速機潤滑油	シンテソHT460, ボンノックM220	缶	1	
ディスクシャフト用潤滑油	モレスコハイルーフMO-150	缶	1	
Vベルト	5V-1320	組	1	
ターンバックルロッドエンド	POS30, SAL30	組	1	支給品
ロータリジョイント	NCF型80A-25A	組	1	支給品
センターフレックスカップリング	CF-A-030-OG-B-87	組	1	支給品
フレキシブルチューブ	ESB1型65A-800, 50A-500	組	1	支給品



注
 1) 印刷寸法は材料 575mm に決ったものを
 2) 印刷寸法は 575mm に決ったものを
 3) 印刷寸法は 575mm に決ったものを
 4) 印刷寸法は 575mm に決ったものを
 5) 印刷寸法は 575mm に決ったものを
 6) 印刷寸法は 575mm に決ったものを
 7) 印刷寸法は 575mm に決ったものを
 8) 印刷寸法は 575mm に決ったものを
 9) 印刷寸法は 575mm に決ったものを

ノ ー ル 一 覧 表			
符号	口徑	名 稱	備 考
N 1	400x480	原料入口	2
N 2	300x600	製品出口	2 L=12
N 3	350A	キヤリガス入口	1 JIS5K
N 4	500A	排気口	1 JIS5K
N 5	65A	スチ-ム入口	4 JIS10K
N 6	50A	ドレン出口	4
N 7	20A	スチ-ム入口	10
N 8	20A	ドレン出口	10
N 9	15A	エ-ア抜き	10
N10	20A	スチ-ム入口	10
N11	20A	ドレン出口	10
N12	15A	スチ-ム入口	8
N13	15A	ドレン出口	8
N14	20A	温度計	2
N15	25A	圧力計	1
N16	65A	予備	2 JIS10F
H 1	φ500	ハンドホ-ル	6
H 2	φ600	ハンドホ-ル	2
H 3	φ150	ハンドホ-ル	2
H 4	200A	ハンドホ-ル	8
H 5	250A	ハンドホ-ル	4

型 式	構造
垂直式	垂直式 円筒加熱乾燥機
寸法	フレンジ 3440×660×2600
伝熱面積	200㎡ (公称)
操作圧力	5 kg/cm ² G
設計圧力	7.2 kg/cm ² G
設計温度	18.3℃
材 質	筒体部(フレンジ部) SUS316L フレンジ部 SUS304 スチ-ム配管(配管) SUS304 本機用配管(配管) SS400 フレンジ部(配管) SS400
回転数	47.5rpm
電動機	電動機 37kW 6P 37kW 6P 400V 50Hz 冷却容量 0.4MVA 400V 50Hz
材料	第二種圧力容器
適用法規	釜中給油装置(本機用フレンジ部) 洗浄用可搬式給水機(本機用) 連動用給油装置(シャ-トル)
予備品	ロータリ-ジョ-ント 100% フランドパッキン 100% ワ-レット 100%
備 考	筒体厚 2.75mm (本機用) 本機用 SUS304 円筒加熱乾燥機

部 品 名	材 質	数
1 原料入口	全周外周力	2
2 製品出口	全周外周力	2
3 排気口	電動式(自動)	1
4 フレンジ部(配管)	φ230.4A (耐熱)	4
5 フレンジ部(配管)	φ230.4A (耐熱)	4
6 ロータリ-ジョ-ント	NCF 80°-25°	2
7 ロータリ-ジョ-ント	NCF 80°-25°	2
8 フランドパッキン	65° x 200°	4
9 フランドパッキン	50° x 500°	4
10 スリーブ	SUS316L	4
11 スリーブ	SUS316L	4
12 フランドパッキン	SUS316L 2種	8
13 フレンジ部	SUS316L	8
14 フレンジ部	φ571.5 4380 H3	4
15 フランドパッキン	φ230.4 4380 H3	4
16 フランドパッキン	φ230.4 657	8
17 フランドパッキン	φ230.4 3000	20
18 Oリング	7ヶ所	8