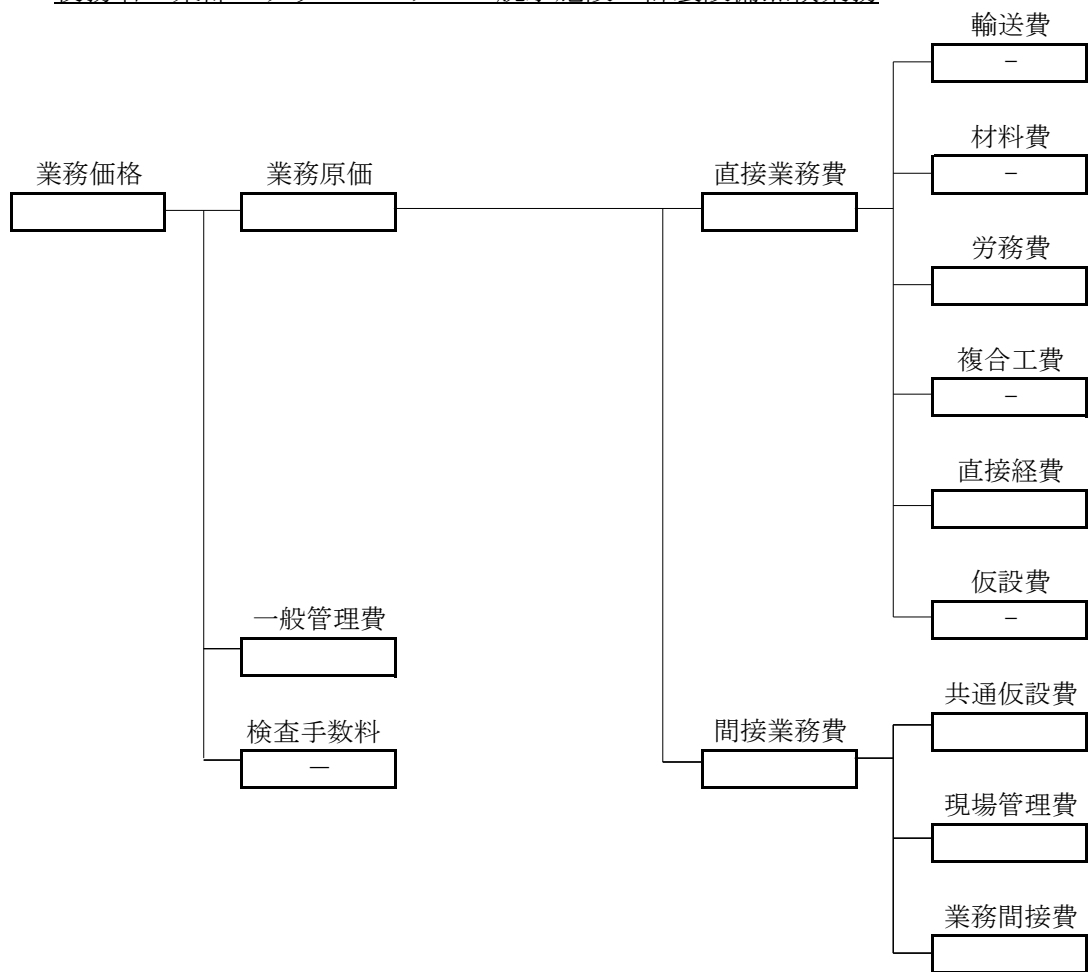


役務名 東部スラッジセンター 脱水施設 計装設備点検業務



材料費

名称	単位	数量	単価	金額	備考
合計					

労務費

名称	単位	数量	単価	金額	備考
技術者	人	14.9			
合計					

[R6・8年度施行]

1. 業務名

東部スラッジセンター脱水施設 計装設備点検業務

2. 業務概要

計装設備の性能を維持するため、専門業者による計画的な点検を実施する。

3. 業務の内容

種別	計器名	点検内容
検出部	差圧式流量計	目視点検
		入出力の確認、調整(差圧伝送器)
		オリフィスの状態確認(入出力の状態に問題がある場合)
	電磁式流量計	目視点検、実流・零点校正、ノイズ補正確認
		発信器絶縁劣化確認(励磁コイル、電極コイル)
		変換器の確認、調整(キャリブレーションによるゼロ、スパン調整)
	濃度計	目視点検、各部清掃、実測比較、チェック機能動作
		増幅器模擬入力試験、洗浄機能動作確認
	PH計	目視点検、各部清掃、実測比較、チェック機能動作
		増幅器模擬入力試験
	電波式レベル計	目視点検、入出力特性試験、発信状態の確認、受信部の清掃、
		機能試験、校正
	超音波式レベル計 (界面計含む)	目視点検、入出力特性試験、発信状態の確認、受信部の清掃、
		機能試験、校正
静電容量式 レベル計	目視点検、入出力特性試験、発信状態の確認、受信部の清掃、	
	機能試験、校正	
ロードセル	変換器の確認、調整(ゼロ、スパン調整)	
	絶縁劣化試験	
パネル機器	指示計	目視点検、入出力特性試験、アラーム出力確認
	オリフィス式風量計	目視点検、実圧試験、零点調整
	ディストリビュータ	入出力の確認、調整
	調節計	表示動作確認
		入出力の確認、調整(出力範囲の確認、入出力校正)
		設定機能の確認(内部データのバックアップ)
ループテスト(センサー側から信号入力試験、M-A動作確認)		

アナログ・ デジタル機器	変換器、アイソレータ、 電空ポジションナー	目視点検、入出力特性試験
	ループコントローラ	入出力の確認、調整
		表示動作確認
		入出力の確認、調整(出力範囲の確認、入出力校正)
		設定機能の確認(内部データのバックアップ)
		ループテスト(センサー側から信号入力試験、M-A 動作確認)
	設定器	目視点検、スライドワイヤー清掃手動出力特性試験
	警報設定器	目視点検、模擬入力による出力確認
	演算器	目視点検、入出力特性試験、各部設定機能確認
	操作器	目視点検、M-A 動作確認
電源増幅器	目視点検、清掃、電圧・波形チェック	
調節端	調節弁、ダンパ	目視点検
		動作確認(ストローク調整)

#### 4. 業務量

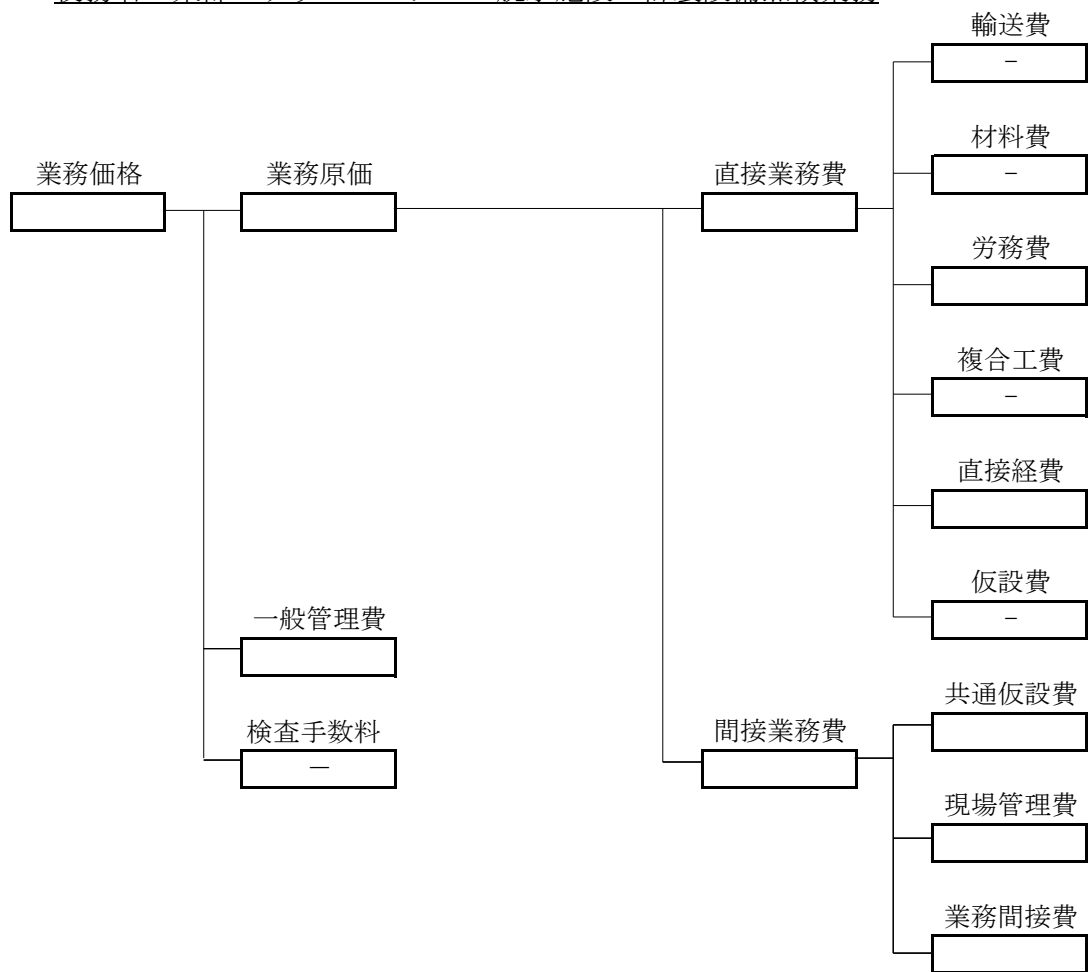
別添「東部スラッジセンター脱水施設 計装設備点検業務 機器リスト」に記載している機器

#### 5. 業務時期

業務時期については、委託者と事前に打合せすること。

[R7年度施行]

役務名 東部スラッジセンター 脱水施設 計装設備点検業務



材料費

名称	単位	数量	単価	金額	備考
合計					

労務費

名称	単位	数量	単価	金額	備考
技術者	人	82.4			
合計					

[R7年度施行]

1. 業務名

東部スラッジセンター脱水施設 計装設備点検業務

2. 業務概要

計装設備の性能を維持するため、専門業者による計画的な点検を実施する。

3. 業務の内容

種別	計器名	点検内容
検出部	差圧式流量計	目視点検
		入出力の確認、調整(差圧伝送器)
		オリフィスの状態確認(入出力の状態に問題がある場合)
	電磁式流量計	目視点検、実流・零点校正、ノイズ補正確認
		発信器絶縁劣化確認(励磁コイル、電極コイル)
		変換器の確認、調整(キャリブレーションによるゼロ、スパン調整)
	濃度計	目視点検、各部清掃、実測比較、チェック機能動作
		増幅器模擬入力試験、洗浄機能動作確認
	PH計	目視点検、各部清掃、実測比較、チェック機能動作
		増幅器模擬入力試験
	電波式レベル計	目視点検、入出力特性試験、発信状態の確認、受信部の清掃、
		機能試験、校正
	超音波式レベル計 (界面計含む)	目視点検、入出力特性試験、発信状態の確認、受信部の清掃、
		機能試験、校正
静電容量式 レベル計	目視点検、入出力特性試験、発信状態の確認、受信部の清掃、	
	機能試験、校正	
ロードセル	変換器の確認、調整(ゼロ、スパン調整)	
	絶縁劣化試験	
パネル機器	指示計	目視点検、入出力特性試験、アラーム出力確認
	オリフィス式風量計	目視点検、実圧試験、零点調整
	ディストリビュータ	入出力の確認、調整
	調節計	表示動作確認
		入出力の確認、調整(出力範囲の確認、入出力校正)
		設定機能の確認(内部データのバックアップ)
ループテスト(センサー側から信号入力試験、M-A動作確認)		

アナログ・ デジタル機器	変換器、アイソレータ、 電空ポジションナー	目視点検、入出力特性試験
	ループコントローラ	入出力の確認、調整
		表示動作確認
		入出力の確認、調整(出力範囲の確認、入出力校正)
		設定機能の確認(内部データのバックアップ)
		ループテスト(センサー側から信号入力試験、M-A 動作確認)
	設定器	目視点検、スライドワイヤー清掃手動出力特性試験
	警報設定器	目視点検、模擬入力による出力確認
	演算器	目視点検、入出力特性試験、各部設定機能確認
	操作器	目視点検、M-A 動作確認
電源増幅器	目視点検、清掃、電圧・波形チェック	
調節端	調節弁、ダンパ	目視点検
		動作確認(ストローク調整)

#### 4. 業務量

別添「東部スラッジセンター脱水施設 計装設備点検業務 機器リスト」に記載している機器

#### 5. 業務時期

業務時期については、委託者と事前に打合せすること。

東部スラッジセンター脱水施設 計装設備点検業務（濃縮・脱水） 機器リスト

No.	ループ名称	機器名	メーカー名	R6	R7	R8	台数	備考
1	豊平川系受泥濃度	濃度計検出器	JFEアドバンテック	○	○	○	1	
2		濃度計変換器	JFEアドバンテック	○	○	○	1	検出器に含む
3		アイソレータ	東洋計器	○	○	○	1	
4	豊平川系受泥流量	流量計検出器	横河電機	○	○	○	1	電磁式
5		流量計変換器	横河電機	○	○	○	1	検出器に含む
6		アイソレータ	東洋計器	○	○	○	1	
7	厚別系受泥濃度	濃度計検出器	JFEアドバンテック	○	○	○	1	
8		濃度計変換器	JFEアドバンテック	○	○	○	1	検出器に含む
9		アイソレータ	東洋計器	○	○	○	1	
10	厚別系受泥流量	流量計検出器	横河電機	○	○	○	1	電磁式
11		流量計変換器	横河電機	○	○	○	1	検出器に含む
12		アイソレータ	東洋計器	○	○	○	1	
13	NO.1濃縮タンク投入ポンプ回転数制御	アイソレータ	東洋計器		○		1	
14		アイソレータ	東洋計器		○		1	
15		アイソレータ	東洋計器		○		1	
16		広角指示計			○		1	
17		マニュアルユニット	東洋計器		○		1	
18	NO.2濃縮タンク投入ポンプ回転数制御	アイソレータ	東洋計器		○		1	
19		アイソレータ	東洋計器		○		1	
20		アイソレータ	東洋計器		○		1	
21		広角指示計			○		1	
22		マニュアルユニット	東洋計器		○		1	
23	汚泥受槽水位	電波式レベル計	トキメック	○	○	○	1	
24		縦型指示計		○	○	○	1	
25		警報設定器	東洋計器	○	○	○	1	
26		警報設定器	東洋計器	○	○	○	1	
27		警報設定器	東洋計器	○	○	○	1	
28		警報設定器	東洋計器	○	○	○	1	
29		警報設定器	東洋計器	○	○	○	1	
30		アイソレータ	東洋計器	○	○	○	1	

東部スラッジセンター脱水施設 計装設備点検業務（濃縮・脱水） 機器リスト

No.	ループ名称	機器名	メーカー名	R6	R7	R8	台数	備考
31	濃縮タンク 投入汚泥流量	流量計検出器	横河電機		○		1	電磁式
32		流量計変換器	横河電機		○		1	検出器に含む
33		広角指示計			○		1	
34		アイソレータ	東洋計器		○		1	
35	NO.1濃縮タンク水位	電波式レベル計	トキメック		○		1	
36		警報設定器	東洋計器		○		1	
37		アイソレータ	東洋計器		○		1	
38	NO.2濃縮タンク水位	電波式レベル計	トキメック		○		1	
39		警報設定器	東洋計器		○		1	
40		アイソレータ	東洋計器		○		1	
41	NO.3濃縮タンク水位	電波式レベル計	トキメック		○		1	
42		警報設定器	東洋計器		○		1	
43		アイソレータ	東洋計器		○		1	
44	NO.4濃縮タンク水位	電波式レベル計	トキメック		○		1	
45		警報設定器	東洋計器		○		1	
46		アイソレータ	東洋計器		○		1	
47	NO.1濃縮タンク 汚泥界面	超音波汚泥界面計センサ	カイジョー		○		1	
48		超音波汚泥界面計変換器	カイジョー		○		1	センサに含む
49		アイソレータ	東洋計器		○		1	
50		画面表示装置	カイジョー		○		1	
51	NO.2濃縮タンク 汚泥界面	超音波汚泥界面計センサ	カイジョー		○		1	
52		超音波汚泥界面計変換器	カイジョー		○		1	センサに含む
53		アイソレータ	東洋計器		○		1	
54	NO.3濃縮タンク 汚泥界面	超音波汚泥界面計センサ	カイジョー		○		1	
55		超音波汚泥界面計変換器	カイジョー		○		1	センサに含む
56		アイソレータ	東洋計器		○		1	
57	NO.4濃縮タンク 汚泥界面	超音波汚泥界面計センサ	カイジョー		○		1	
58		超音波汚泥界面計変換器	カイジョー		○		1	センサに含む
59		アイソレータ	東洋計器		○		1	



東部スラッジセンター脱水施設 計装設備点検業務（濃縮・脱水） 機器リスト

No.	ループ名称	機器名	メーカー名	R6	R7	R8	台数	備考
60	NO.1濃縮汚泥引抜ポンプ回転数制御	アイソレータ	東洋計器		○		1	
61		アイソレータ	東洋計器		○		1	
62		アイソレータ	東洋計器		○		1	
63		広角指示計			○		1	
64		マニュアルユニット	東洋計器		○		1	
65	NO.1濃縮汚泥濃度	濃度計検出器	JFEアドバンテック		○		1	
66		濃度計変換器	JFEアドバンテック		○		1	検出器に含む
67		広角指示計			○		1	
68		アイソレータ	東洋計器		○		1	
69	NO.1濃縮汚泥流量	流量計検出器	横河電機		○		1	電磁式
70		流量計変換器	横河電機		○		1	検出器に含む
71		広角指示計			○		1	
72		アイソレータ	東洋計器		○		1	
73	NO.2濃縮汚泥引抜ポンプ回転数制御	アイソレータ	東洋計器		○		1	
74		アイソレータ	東洋計器		○		1	
75		アイソレータ	東洋計器		○		1	
76		広角指示計			○		1	
77		マニュアルユニット	東洋計器		○		1	
78	NO.2濃縮汚泥濃度	濃度計検出器	JFEアドバンテック		○		1	
79		濃度計変換器	JFEアドバンテック		○		1	検出器に含む
80		広角指示計			○		1	
81		アイソレータ	東洋計器		○		1	
82	NO.2濃縮汚泥流量	流量計検出器	横河電機		○		1	電磁式
83		流量計変換器	横河電機		○		1	検出器に含む
84		広角指示計			○		1	
85		アイソレータ	東洋計器		○		1	
86	NO.3濃縮汚泥引抜ポンプ回転数制御	アイソレータ	東洋計器		○		1	
87		アイソレータ	東洋計器		○		1	
88		アイソレータ	東洋計器		○		1	
89		広角指示計			○		1	
90		マニュアルユニット	東洋計器		○		1	

東部スラッジセンター脱水施設 計装設備点検業務（濃縮・脱水） 機器リスト

No.	ループ名称	機器名	メーカー名	R6	R7	R8	台数	備考
91	NO.4濃縮汚泥引抜 ポンプ回転数制御	アイソレータ	東洋計器		○		1	
92		アイソレータ	東洋計器		○		1	
93		アイソレータ	東洋計器		○		1	
94		広角指示計			○		1	
95		マニュアルユニット	東洋計器		○		1	
96	NO.1スカムピット水位	電波式レベル計	トキメック		○		1	
97		警報設定器	東洋計器		○		1	
98		警報設定器	東洋計器		○		1	
99		アイソレータ	東洋計器		○		1	
100	NO.2スカムピット水位	電波式レベル計	トキメック		○		1	
101		警報設定器	東洋計器		○		1	
102		警報設定器	東洋計器		○		1	
103		アイソレータ	東洋計器		○		1	
104	NO.1処理水槽水位	電波式レベル計	トキメック		○		1	
105		警報設定器	東洋計器		○		1	
106		警報設定器	東洋計器		○		1	
107		警報設定器	東洋計器		○		1	
108		アイソレータ	東洋計器		○		1	
109	NO.2処理水槽水位	電波式レベル計	トキメック		○		1	
110		警報設定器	東洋計器		○		1	
111		警報設定器	東洋計器		○		1	
112		警報設定器	東洋計器		○		1	
113		アイソレータ	東洋計器		○		1	
114	NO.1ろ過水槽水位	電波式レベル計	トキメック		○		1	
115		警報設定器	東洋計器		○		1	
116		警報設定器	東洋計器		○		1	
117		警報設定器	東洋計器		○		1	
118		アイソレータ	東洋計器		○		1	
119	NO.2ろ過水槽水位	電波式レベル計	トキメック		○		1	
120		警報設定器	東洋計器		○		1	
121		警報設定器	東洋計器		○		1	
122		警報設定器	東洋計器		○		1	
123		アイソレータ	東洋計器		○		1	

東部スラッジセンター脱水施設 計装設備点検業務（濃縮・脱水） 機器リスト

No.	ループ名称	機器名	メーカー名	R6	R7	R8	台数	備考	
124	NO.1脱水機給泥ポンプ回転数制御	アイソレータ	東洋計器		○		1		
125		アイソレータ	東洋計器		○		1		
126		アイソレータ	東洋計器		○		1		
127		アイソレータ	東洋計器		○		1		
128		アイソレータ	東洋計器		○		1		
129		広角指示計			○		1		
130		マニュアルユニット	東洋計器		○		1		
131	NO.2脱水機給泥ポンプ回転数制御	アイソレータ	東洋計器		○		1		
132		アイソレータ	東洋計器		○		1		
133		アイソレータ	東洋計器		○		1		
134		アイソレータ	東洋計器		○		1		
135		アイソレータ	東洋計器		○		1		
136		広角指示計			○		1		
137		マニュアルユニット	東洋計器		○		1		
138	NO.3脱水機給泥ポンプ回転数制御	アイソレータ	東洋計器		○		1		
139		アイソレータ	東洋計器		○		1		
140		アイソレータ	東洋計器		○		1		
141		アイソレータ	東洋計器		○		1		
142		アイソレータ	東洋計器		○		1		
143		広角指示計			○		1		
144		マニュアルユニット	東洋計器		○		1		
145	脱水機給泥濃度	濃度計検出器	JFEアドバンテック	○	○	○	1		
146		濃度計変換器	JFEアドバンテック	○	○	○	1	検出器に含む	
147		広角指示計			○	○	○	1	
148		アイソレータ	東洋計器	○	○	○	1		
149		アイソレータ	東洋計器	○	○	○	1		
150		アイソレータ	東洋計器	○	○	○	1		
151		アイソレータ	東洋計器	○	○	○	1		

東部スラッジセンター脱水施設 計装設備点検業務（濃縮・脱水） 機器リスト

No.	ループ名称	機 器 名	メーカー名	R6	R7	R8	台数	備考
152	NO.1汚泥貯留 タンク水位	電波式レベル計	トキメック		○		1	
153		縦型指示計			○		1	
154		警報設定器	東洋計器		○		1	
155		警報設定器	東洋計器		○		1	
156		警報設定器	東洋計器		○		1	
157		警報設定器	東洋計器		○		1	
158		警報設定器	東洋計器		○		1	
159		アイソレータ	東洋計器		○		1	
160		アイソレータ	東洋計器		○		1	
161		アイソレータ	東洋計器		○		1	
162		アイソレータ	東洋計器		○		1	
163	NO.2汚泥貯留 タンク水位	電波式レベル計	トキメック		○		1	
164		縦型指示計			○		1	
165		警報設定器	東洋計器		○		1	
166		警報設定器	東洋計器		○		1	
167		警報設定器	東洋計器		○		1	
168		警報設定器	東洋計器		○		1	
169		警報設定器	東洋計器		○		1	
170		アイソレータ	東洋計器		○		1	
171	NO.1返流水槽水位	電波式レベル計	トキメック		○		1	
172		警報設定器	東洋計器		○		1	
173		警報設定器	東洋計器		○		1	
174		警報設定器	東洋計器		○		1	
175		警報設定器	東洋計器		○		1	
176		警報設定器	東洋計器		○		1	
177		アイソレータ	東洋計器		○		1	
178	NO.2返流水槽水位	電波式レベル計	トキメック		○		1	
179		警報設定器	東洋計器		○		1	
180		警報設定器	東洋計器		○		1	
181		警報設定器	東洋計器		○		1	
182		警報設定器	東洋計器		○		1	
183		警報設定器	東洋計器		○		1	
184		アイソレータ	東洋計器		○		1	

東部スラッジセンター脱水施設 計装設備点検業務（濃縮・脱水） 機器リスト

No.	ループ名称	機器名	メーカー名	R6	R7	R8	台数	備考
185	返流水流量	流量計検出器	横河電機		○		1	電磁
186		流量計変換器	横河電機		○		1	検出器に含む
187		アイソレータ	東洋計器		○		1	
188	NO.1脱水機給泥流量	流量計検出器	横河電機	○	○	○	1	電磁式No.1～3で1台
189		流量計変換器	横河電機	○	○	○	1	検出器に含む
190		広角指示計		○	○	○	1	
191		アイソレータ	東洋計器	○	○	○	1	
192		アイソレータ	東洋計器	○	○	○	1	
193	NO.2脱水機給泥流量	流量計検出器	横河電機	○	○	○	1	電磁式No.1～3で1台
194		流量計変換器	横河電機	○	○	○	1	
195		広角指示計		○	○	○	1	
196		アイソレータ	東洋計器	○	○	○	1	
197		アイソレータ	東洋計器	○	○	○	1	
198	NO.3脱水機給泥流量	流量計検出器	横河電機	○	○	○	1	電磁式No.1～3で1台
199		流量計変換器	横河電機	○	○	○	1	
200	NO.3脱水機給泥流量	広角指示計		○	○	○	1	
201		アイソレータ	東洋計器	○	○	○	1	
202		アイソレータ	東洋計器	○	○	○	1	
203	NO.1凝集剤流量	流量計検出器	横河電機	○	○	○	1	電磁流量計
204		流量計変換器	横河電機	○	○	○	1	検出器に含む
205		広角指示計		○	○	○	1	
206		アイソレータ	東洋計器	○	○	○	1	
207		アイソレータ	東洋計器	○	○	○	1	
208	NO.2凝集剤流量	流量計検出器	横河電機	○	○	○	1	電磁流量計
209		流量計変換器	横河電機	○	○	○	1	検出器に含む
210		広角指示計		○	○	○	1	
211		アイソレータ	東洋計器	○	○	○	1	
212		アイソレータ	東洋計器	○	○	○	1	
213	NO.3凝集剤流量	流量計検出器	横河電機	○	○	○	1	電磁流量計
214		流量計変換器	横河電機	○	○	○	1	検出器に含む
215		広角指示計		○	○	○	1	
216		アイソレータ	東洋計器	○	○	○	1	
217		アイソレータ	東洋計器	○	○	○	1	

東部スラッジセンター脱水施設 計装設備点検業務（濃縮・脱水） 機器リスト

No.	ループ名称	機器名	メーカー名	R6	R7	R8	台数	備考
218	NO.1脱水機分離液濃度	アイソレータ	東洋計器		○		1	
219	NO.2脱水機分離液濃度	アイソレータ	東洋計器		○		1	
220	NO.3脱水機分離液濃度	アイソレータ	東洋計器		○		1	
221	NO.1脱水機差速	アイソレータ	東洋計器		○		1	
222	NO.2脱水機差速	アイソレータ	東洋計器		○		1	
223	NO.3脱水機差速	アイソレータ	東洋計器		○		1	
224	NO.1脱水機 回転トルク制御	アイソレータ	東洋計器		○		1	
225		アイソレータ	東洋計器		○		1	
226	NO.2脱水機 回転トルク制御	アイソレータ	東洋計器		○		1	
227		アイソレータ	東洋計器		○		1	
228	NO.3脱水機 回転トルク制御	アイソレータ	東洋計器		○		1	
229		アイソレータ	東洋計器		○		1	
230	NO.1脱水機ボウル回転数	アイソレータ	東洋計器		○		1	
231	NO.2脱水機ボウル回転数	アイソレータ	東洋計器		○		1	
232	NO.3脱水機ボウル回転数	アイソレータ	東洋計器		○		1	
233	NO.1脱水機振動	アイソレータ	東洋計器		○		1	
234	NO.2脱水機振動	アイソレータ	東洋計器		○		1	
235	NO.3脱水機振動	アイソレータ	東洋計器		○		1	
236	NO.1脱水ケーキ 移送流量制御	アイソレータ	東洋計器		○		1	
237		アイソレータ	東洋計器		○		1	
238	NO.2脱水ケーキ 移送流量制御	アイソレータ	東洋計器		○		1	
239		アイソレータ	東洋計器		○		1	
240	NO.3脱水ケーキ 移送流量制御	アイソレータ	東洋計器		○		1	
241		アイソレータ	東洋計器		○		1	
242	NO.1脱水ケーキ移送ポンプ 吐出圧力	アイソレータ	東洋計器		○		1	
243	NO.2脱水ケーキ移送ポンプ 吐出圧力	アイソレータ	東洋計器		○		1	
244	NO.3脱水ケーキ移送ポンプ 吐出圧力	アイソレータ	東洋計器		○		1	
245	NO.1凝集剤注入ポンプ 回転数制御	アイソレータ	東洋計器		○		1	
246		アイソレータ	東洋計器		○		1	
247		アイソレータ	東洋計器		○		1	
248		アイソレータ	東洋計器		○		1	
249		アイソレータ	東洋計器		○		1	

東部スラッジセンター脱水施設 計装設備点検業務（濃縮・脱水） 機器リスト

No.	ループ名称	機器名	メーカー名	R6	R7	R8	台数	備考
250	NO.1凝集剤注入ポンプ 回転数制御	広角指示計			○		1	
251		マニュアルユニット	東洋計器		○		1	
252	NO.2凝集剤注入ポンプ 回転数制御	アイソレータ	東洋計器		○		1	
253		アイソレータ	東洋計器		○		1	
254		アイソレータ	東洋計器		○		1	
255		アイソレータ	東洋計器		○		1	
256		アイソレータ	東洋計器		○		1	
257		広角指示計			○		1	
258		マニュアルユニット	東洋計器		○		1	
259		NO.3凝集剤注入ポンプ 回転数制御	アイソレータ	東洋計器		○		1
260	アイソレータ		東洋計器		○		1	
261	アイソレータ		東洋計器		○		1	
262	アイソレータ		東洋計器		○		1	
263	アイソレータ		東洋計器		○		1	
264	広角指示計				○		1	
265	マニュアルユニット		東洋計器		○		1	
266	NO.1凝集剤溶解槽液位		電波式レベル計	トキメック		○		1
267		縦型指示計			○		1	
268		警報設定器	東洋計器		○		1	
269		警報設定器	東洋計器		○		1	
270		警報設定器	東洋計器		○		1	
271		警報設定器	東洋計器		○		1	
272		アイソレータ	東洋計器		○		1	
273		NO.2凝集剤溶解槽液位	電波式レベル計	トキメック		○		1
274	縦型指示計				○		1	
275	警報設定器		東洋計器		○		1	
276	警報設定器		東洋計器		○		1	
277	警報設定器		東洋計器		○		1	
278	警報設定器		東洋計器		○		1	
279	アイソレータ		東洋計器		○		1	

東部スラッジセンター脱水施設 計装設備点検業務（濃縮・脱水） 機器リスト

No.	ループ名称	機器名	メーカー名	R6	R7	R8	台数	備考
280	NO.3凝集剤溶解槽液位	電波式レベル計	トキメック		○		1	
281		縦型指示計			○		1	
282		警報設定器	東洋計器		○		1	
283		警報設定器	東洋計器		○		1	
284		警報設定器	東洋計器		○		1	
285		警報設定器	東洋計器		○		1	
286		アイソレータ	東洋計器		○		1	
287	NO.1凝集剤貯留ホッパ重量	ロードセル発信器	荏原		○		4	
288		アイソレータ	東洋計器		○		1	
289	NO.2凝集剤貯留ホッパ重量	ロードセル発信器	荏原		○		4	
290		アイソレータ	東洋計器		○		1	
291	NO.1脱水機軸受温度(フロント)	アイソレータ	東洋計器		○		1	
292	NO.2脱水機軸受温度(フロント)	アイソレータ	東洋計器		○		1	
293	NO.3脱水機軸受温度(フロント)	アイソレータ	東洋計器		○		1	
294	NO.1脱水機軸受温度(リア)	アイソレータ	東洋計器		○		1	
295	NO.2脱水機軸受温度(リア)	アイソレータ	東洋計器		○		1	
296	NO.3脱水機軸受温度(リア)	アイソレータ	東洋計器		○		1	
297	NO.1脱水機駆動機電流	アイソレータ	東洋計器		○		1	
298	NO.2脱水機駆動機電流	アイソレータ	東洋計器		○		1	
299	NO.3脱水機駆動機電流	アイソレータ	東洋計器		○		1	
300	NO.1脱水機差動機電流	アイソレータ	東洋計器		○		1	
301	NO.2脱水機差動機電流	アイソレータ	東洋計器		○		1	
302	NO.3脱水機差動機電流	アイソレータ	東洋計器		○		1	
303	No.1返流水温度計	温度計			○		1	
304		ユニバーサル温度変換器			○		1	
305		アイソレータ			○		1	
306	No.2返流水温度計	温度計			○		1	
307		ユニバーサル温度変換器			○		1	
308		アイソレータ			○		1	
		濃縮・脱水小計					314	台



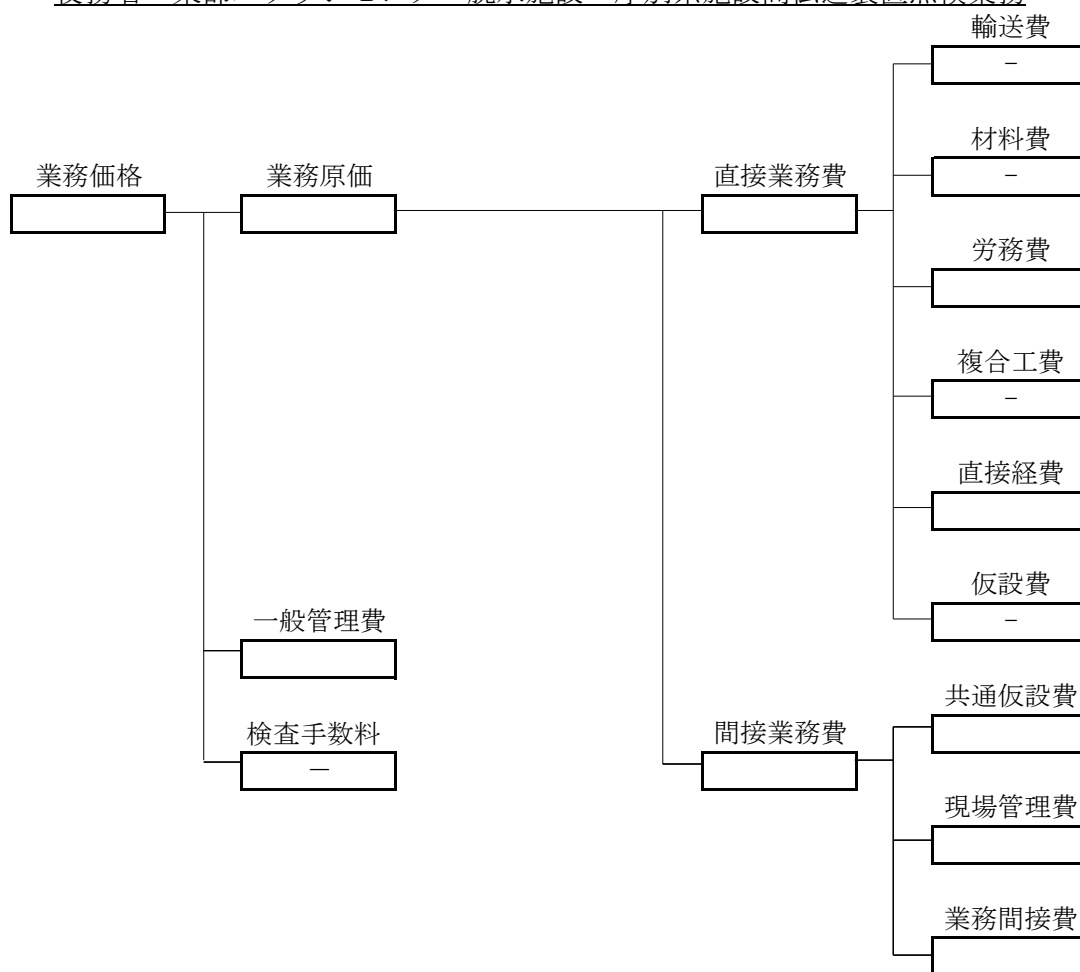
東部スラッジセンター脱水施設 計装設備点検業務（ケーキ貯留・脱臭）機器リスト

No.	ループ名称	機器名	メーカー名	R6	R7	R8	台数	備考
1	ケーキ受入ホッパ重量	ロードセル発信器			○		4	
2		ロードセル変換器	JFEアドバンテック		○		1	現場制御盤
3		メーターリレー	東洋計器		○		1	
4		アイソレータ	明電舎		○		1	
5	No1受入ケーキ移送量設定	アイソレータ	エムシステム		○		1	現場制御盤
6		アイソレータ	明電舎		○		1	
7	No. 1受入ケーキ移送量	アイソレータ	エムシステム		○		1	現場制御盤
8		アイソレータ	明電舎		○		1	
9	No. 1受入ケーキ移送ポンプ吐出圧力	圧力発信器	VALCOM		○		1	
10		アイソレータ	明電舎		○		1	
11	No. 2受入ケーキ移送量設定	アイソレータ	エムシステム		○		1	現場制御盤
12		アイソレータ	明電舎		○		1	
13	No. 2受入ケーキ移送量	アイソレータ	エムシステム		○		1	
14		アイソレータ	明電舎		○		1	
15	No. 2受入ケーキ移送ポンプ吐出圧力	圧力発信器	VALCOM		○		1	
16		アイソレータ	明電舎		○		1	
17	No. 1ケーキ貯留ホッパレベル	アイソレータ	エムシステム		○		1	現場制御盤
18		アイソレータ	明電舎		○		1	
19	No. 1ケーキ貯留ホッパ重量	ロードセル発信器			○		4	
20		ロードセル変換器	日本アドテック		○		1	現場制御盤
21		アイソレータ	エムシステム		○		1	
22		アイソレータ	明電舎		○		1	
23	No. 2ケーキ貯留ホッパレベル	アイソレータ	エムシステム		○		1	現場制御盤
24		アイソレータ	明電舎		○		1	
25	No. 2ケーキ貯留ホッパ重量	ロードセル発信器			○		4	
26		ロードセル変換器	日本アドテック		○		1	現場制御盤
27		アイソレータ	エムシステム		○		1	
28		アイソレータ	明電舎		○		1	
29	No. 1貯留ケーキ移送ポンプフィーダ重量	ロードセル発信器			○		3	
30		ロードセル変換器	JFEアドバンテック		○		1	現場制御盤
31		アイソレータ	明電舎		○		1	

東部スラッジセンター脱水施設 計装設備点検業務（ケーキ貯留・脱臭）機器リスト

No.	ループ名称	機器名	メーカー名	R6	R7	R8	台数	備考
32	No. 1貯留ケーキ移送ポンプ吐出圧力	圧力発信器	長野計器		○		1	現場制御盤
33		ディストリビュータ	エムシステム		○		1	
34		アイソレータ	明電舎		○		1	
35	No. 1貯留ケーキ移送量設定	アイソレータ	明電舎		○		1	
36	No. 1貯留ケーキ移送ポンプ移送量	アイソレータ	明電舎		○		1	
37	No. 2貯留ケーキ移送ポンプフィーダ重量	ロードセル発信器			○		3	現場制御盤
38		ロードセル変換器	JFEアドバンテック		○		1	
39		アイソレータ	明電舎		○		1	
40	No. 2貯留ケーキ移送ポンプ吐出圧力	圧力発信器	長野計器		○		1	現場制御盤
41		ディストリビュータ	エムシステム		○		1	
42		アイソレータ	明電舎		○		1	
43	No. 2貯留ケーキ移送量設定	アイソレータ	明電舎		○		1	
44	No. 2貯留ケーキ移送ポンプ移送量	アイソレータ	明電舎		○		1	
45	ケーキ搬出ホッパ重量	ロードセル発信器			○		4	現場操作盤
46		ロードセル変換器	JFEアドバンテック		○		1	
47		メーターリレー	東洋計器		○		1	
48		アイソレータ	明電舎		○		1	
49	脱臭設備補給水流量	電磁流量計変換器	東芝		○		1	
50		アイソレータ	明電舎		○		1	
51	水洗浄塔循環タンクpH	pH指示変換器	HORIBA		○		1	
52		アイソレータ	明電舎		○		1	
53	No. 1生物脱臭塔循環タンクpH	pH指示変換器	HORIBA		○		1	
54		アイソレータ	明電舎		○		1	
55	No. 2生物脱臭塔循環タンクpH	pH指示変換器	HORIBA		○		1	
56		アイソレータ	明電舎		○		1	
		ケーキ貯留・脱臭計					72	台

役務名 東部スラッジセンター脱水施設 厚別系施設間伝送装置点検業務



材料費

名称	単位	数量	単価	金額	備考
合計					

労務費

名称	単位	数量	単価	金額	備考
技術者	人	8.5			
合計					

[R 7年度施行]

1. 業務名

東部スラッジセンター脱水施設 厚別系施設間伝送装置点検業務

2. 業務概要

施設間伝送装置の性能を維持するため、専門業者による計画的な点検を実施する。

3. 業務の内容

項目	点検内容
盤清掃	盤内外清掃、ファン・フィルター点検 清掃
	カード・バスケット清掃
盤確認	カード・コネクタ各接続部・接触部の 点検、締め付け
	端子、バスケット各接続部・接触部の 点検、締め付け
	破損・発錆の確認
	発熱・異常音・変色の確認
カード確認	CPU（機能及びプログラム読み合わせ、 目視確認）I/O（電圧マージン試験アプ リケーションプログラムによる動作試 験、目視確認）
バスケット確認	CPU、I/O 目視確認
電源確認	AC/DC 入出力電圧確認、出力電圧波形 確認
	エラー検出確認
H/W 機能確認	模擬入出力確認
周辺機器機能	機能（動作）確認、清掃
S/W 機能確認	プログラムデータ照合
	システム総合確認

4. 業務量

項目	機器名	盤面数	設置場所
汚泥圧送設備/光伝送変換装置 盤(厚別系親局)	DP-TM-P1	1 面	厚別水再生プラザ汚泥処理 施設 電気室内
汚泥圧送設備 光伝送変換装置 盤(厚別系子局) (1)	DP-TM-S1	1 面	東部スラッジセンター汚泥 処理棟 高压電気室内

5. 点検サイクル

サイクル表 (○：実施予定)

令和6年度	令和7年度	令和8年度
—	○	—

※隔年サイクル

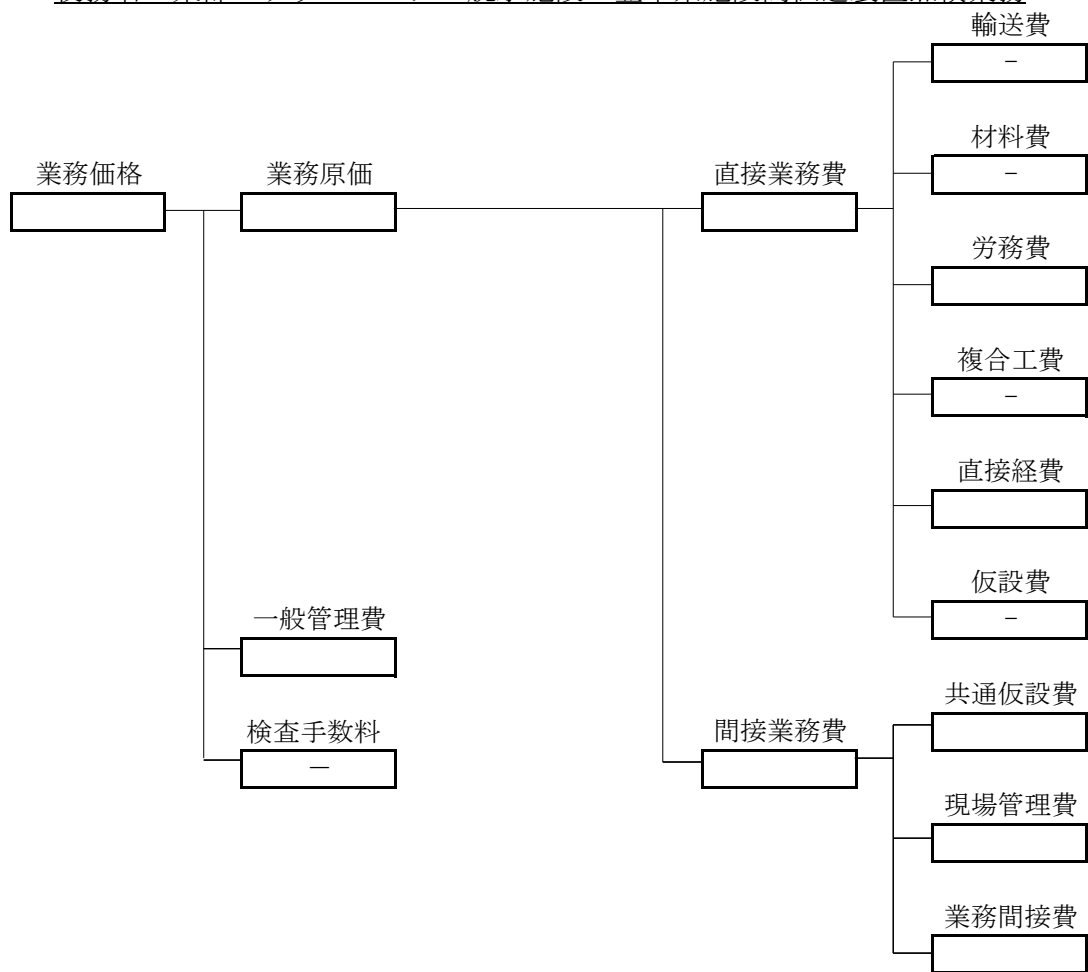
6. 業務時期

汚泥圧送に支障のない様、日程調整を行った上で実施する。

東部スラッジセンター脱水施設 厚別系施設間伝送装置点検業務 機器一覧表

No	系列	盤/カード名称	盤/カード面数	R6	R7	R8	備考
1	厚別水再生プラザ	汚泥圧送設備/光伝送変換装置盤(親局) DP-TM-P1	1面		○		厚別系親局
	(設置)	CPU電源	2枚		○		Q61P1
		CPU	2枚		○		M330SRX Q12PRHCPU
		DC入力/トランジスタ出力	2枚		○		QH42P
		NET 10 I/Fユニット	2枚		○		QJ71LP21-25
		ETHERNET	2枚		○		QJ71E71-100
		RI/O電源	1枚		○		Q61P
		RI/Oユニット	1枚		○		QJ72LP25-25
		DC入力/トランジスタ出力	1枚		○		QH42P
		AIユニット1	1枚		○		Q6BADV
		AOユニット1	1枚		○		Q6BDAIN
		DIユニット1	1枚		○		QX10
		DOユニット1	1枚		○		QY10
	カード枚数合計		17枚				
2	東部スラッジセンター	汚泥圧送設備/光伝送変換装置盤(子局) DP-TM-S1	1面		○		M330SRC 厚別系子局
	(設置)	CPU電源	2枚		○		Q61P
		CPU	2枚		○		Q12PRHCPU
		DC入力/トランジスタ出力	2枚		○		QH42P
		NET10 I/Fユニット	2枚		○		QJ71LP21-25
		ETHERNET	2枚		○		QJ71E71-100
		電源ユニット	1枚		○		Q61P
		RI/Oユニット	1枚		○		QJ72LP25-25
		DC入力/トランジスタ出力	1枚		○		QH42P
		AIユニット1	1枚		○		Q6BADV
		AOユニット1	1枚		○		Q6BDAIN
		DIユニット1	1枚		○		QX10
		DOユニット1	1枚		○		QX10
	カード枚数合計		17枚				

役務名 東部スラッジセンター脱水施設 豊平系施設間伝送装置点検業務



材料費

名称	単位	数量	単価	金額	備考
合計					

労務費

名称	単位	数量	単価	金額	備考
技術者	人	8.5			
合計					

[R 7年度施行]

1. 業務名

東部スラッジセンター脱水施設 豊平系施設間伝送装置点検業務

2. 業務概要

施設間伝送装置の性能を維持するため、専門業者による計画的な点検を実施する。

3. 業務の内容

項目	点検内容
盤清掃	盤内外清掃
	カード・バスケット清掃
盤確認	カード・コネクタ各接続部・接触部の点検、締め付け
	端子、バスケット各接続部・接触部の点検、締め付け
	破損・発錆の確認
	発熱・異常音の確認
カード確認	CPU（機能及びプログラム読み合わせ、目視確認） I/O（電圧マージン試験アプリケーションプログラムによる動作試験、目視確認）
バスケット確認	CPU、I/O 目視確認
電源確認	AC/DC 入出力電圧確認、出力電圧波形確認
	エラー検出確認
H/W 機能確認	模擬入出力確認
周辺機器機能	動作確認
S/W 機能確認	プログラムデータ照合
	システム総合確認

4. 業務量

項目	機器名	盤面数	設置場所
汚泥圧送設備 光伝送変換装置盤(豊平川親局) (1)	DL-1ST	1面	豊平川水再生プラザ 電気室内
汚泥圧送設備 光伝送変換装置盤(豊平川子局) (1)	DL-2ST	1面	東部スラッジセンター汚泥処理棟 高圧電気室内



5. 点検サイクル

サイクル表 (○：実施予定)

令和6年度	令和7年度	令和8年度
—	○	—

※隔年サイクル

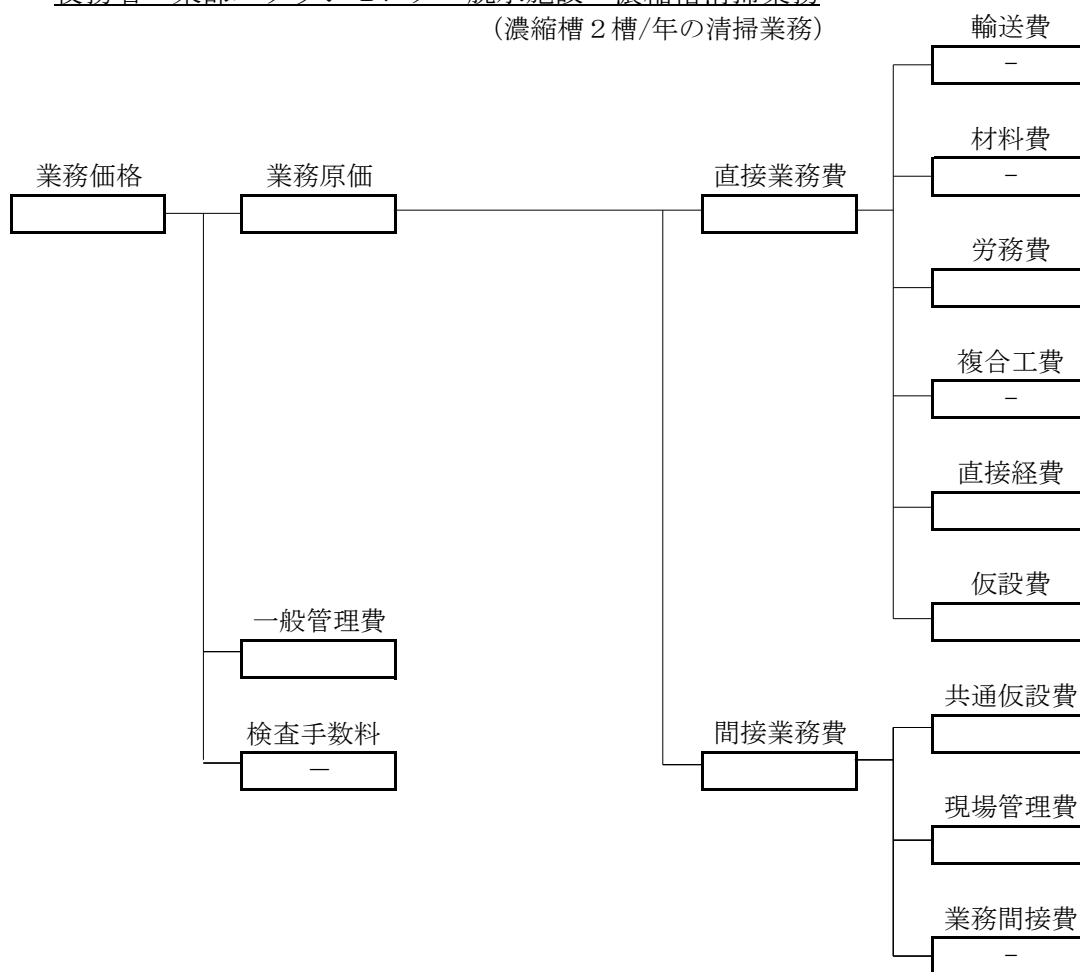
6. 業務時期

汚泥圧送に支障のない様、日程調整を行った上で実施する。

東部スラッジセンター脱水施設 豊平系施設間伝送装置 機器一覧表

No	系列	盤/カード名称	盤/カード 面数	R6	R7	R8	備考
1	豊平川水再生プラザ	汚泥圧送設備 光伝送変換 装置盤(豊平川親局) (1)	1面		○		豊平系親局 S3
		基本ユニット用電源 モジュール	2枚		○		PS791S
		CPUモジュール	2枚		○		S3PU65A
		基本ユニット用二重化I/F	2枚		○		IF728
		拡張ユニット用電源モジュール	1枚		○		PS361
		拡張ユニット用拡張I/F	1枚		○		IF758
		伝送(イーサネット10BASE2/5)	2枚		○		EN311
		AC入力モジュール	1枚		○		IN354
		接点出力モジュール	2枚		○		RO363S
		アナログ入力モジュール	1枚		○		AD328
		アナログ出力モジュール	2枚		○		DA324S
		カード枚数合計	16枚				
2	東部スラッジセンター	汚泥圧送設備 光伝送変換 装置盤(豊平川子局) (1)	1面		○		豊平系子局 S3
		基本ユニット用電源 モジュール	2枚		○		PS791S
		CPUモジュール	2枚		○		S3PU65A
		基本ユニット用二重化I/F	2枚		○		IF728
		拡張ユニット用電源モジュール	1枚		○		PS361
		拡張ユニット用拡張I/F	1枚		○		IF758
		伝送(イーサネット10BASE2/5)	2枚		○		EN311
		AC入力モジュール	1枚		○		IN354
		接点出力モジュール	2枚		○		RO363S
		アナログ入力モジュール	1枚		○		AD328
		アナログ出力モジュール	2枚		○		DA324S
		カード枚数合計	16枚				

役務名 東部スラッジセンター脱水施設 濃縮槽清掃業務  
(濃縮槽 2 槽/年の清掃業務)



輸送費

名称	単位	数量	単価	金額	備考
合計					

材料費

名称	単位	数量	単価	金額	備考
合計					

労務費

名称	単位	数量	単価	金額	備考
普通作業員	人	68.0			
合計					

[R6・7・8年度施行]

東部スラッジセンター脱水施設 濃縮槽清掃業務

仕 様 書

1 業務内容

濃縮槽について、排泥を行い、越流堰、槽内の壁、床面について水洗浄を行う。

また、掻寄機についてもスクリーンかす等を除去し、各部の点検を行う。

点検清掃を行う濃縮槽は、2槽/年とする。

2 点検箇所

- (1) スカムスキマ
- (2) ガイドレール
- (3) シュー
- (4) スカムレーキ
- (5) 各アーム
- (6) 各スクレーパ

長期休止する場合は、濃縮槽を満水保管する。

除去したスクリーンかす等は指定の場所に置くこと。

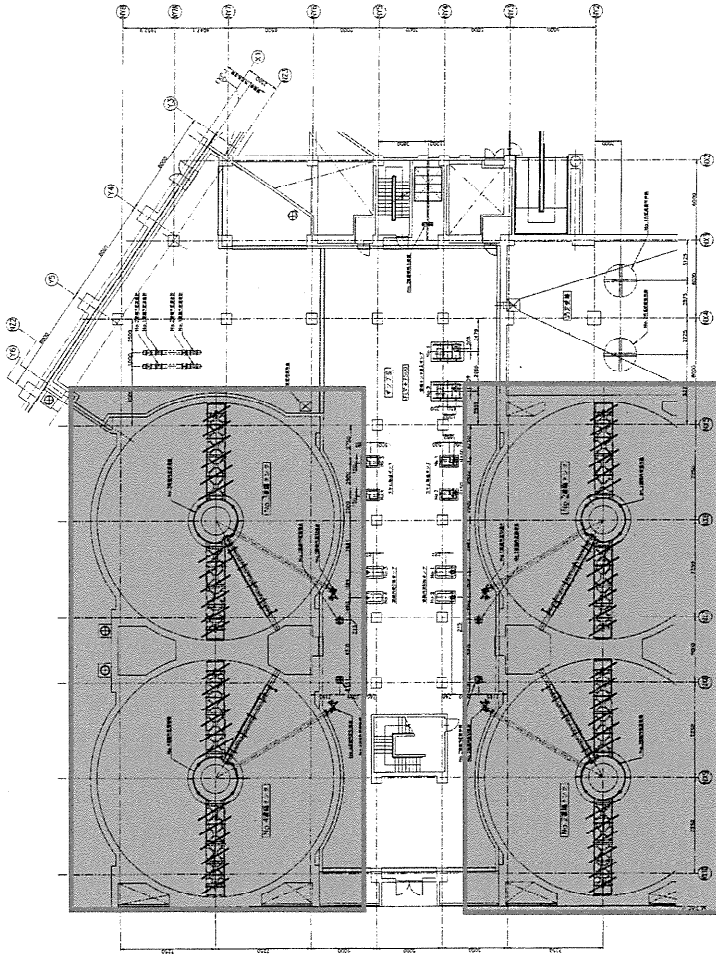
3 作業範囲及びサイクル

- (1) 作業範囲：No.1、No.2、No.3、No.4 濃縮槽
- (2) サイクル表（●：実施済み、○：実施予定）

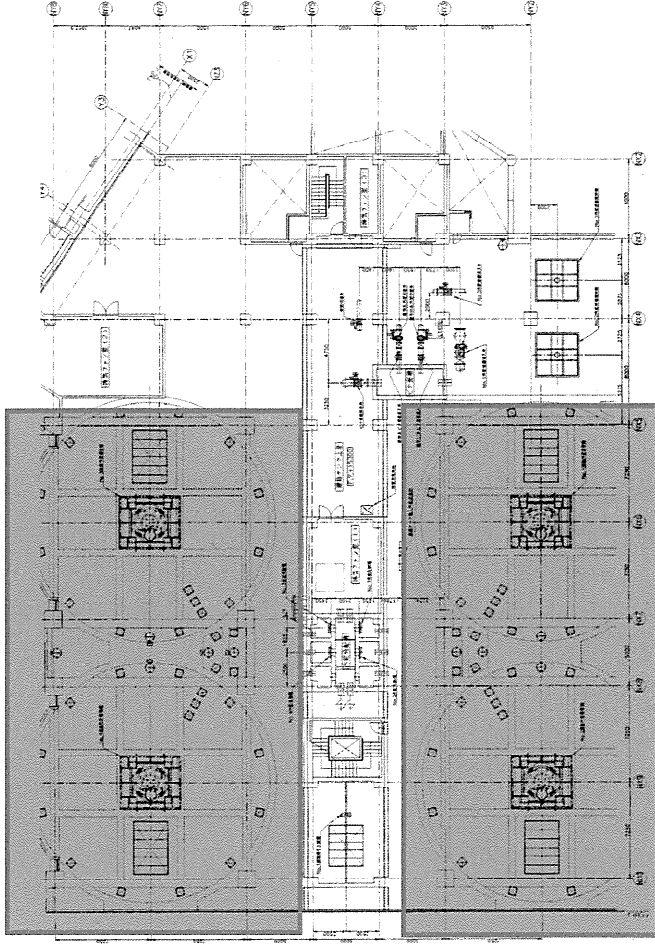
令和5年度	令和6年度	令和7年度	令和8年度
No.1・No.2	No.3・No.4	No.1・No.2	No.3・No.4
●	○	○	○

4 その他

槽内の清掃を行う際、酸素濃度の計測等を行い、換気を十分行うこと。



濃縮棟 1 階平面図



濃縮棟 2 階平面図

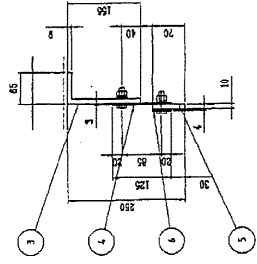
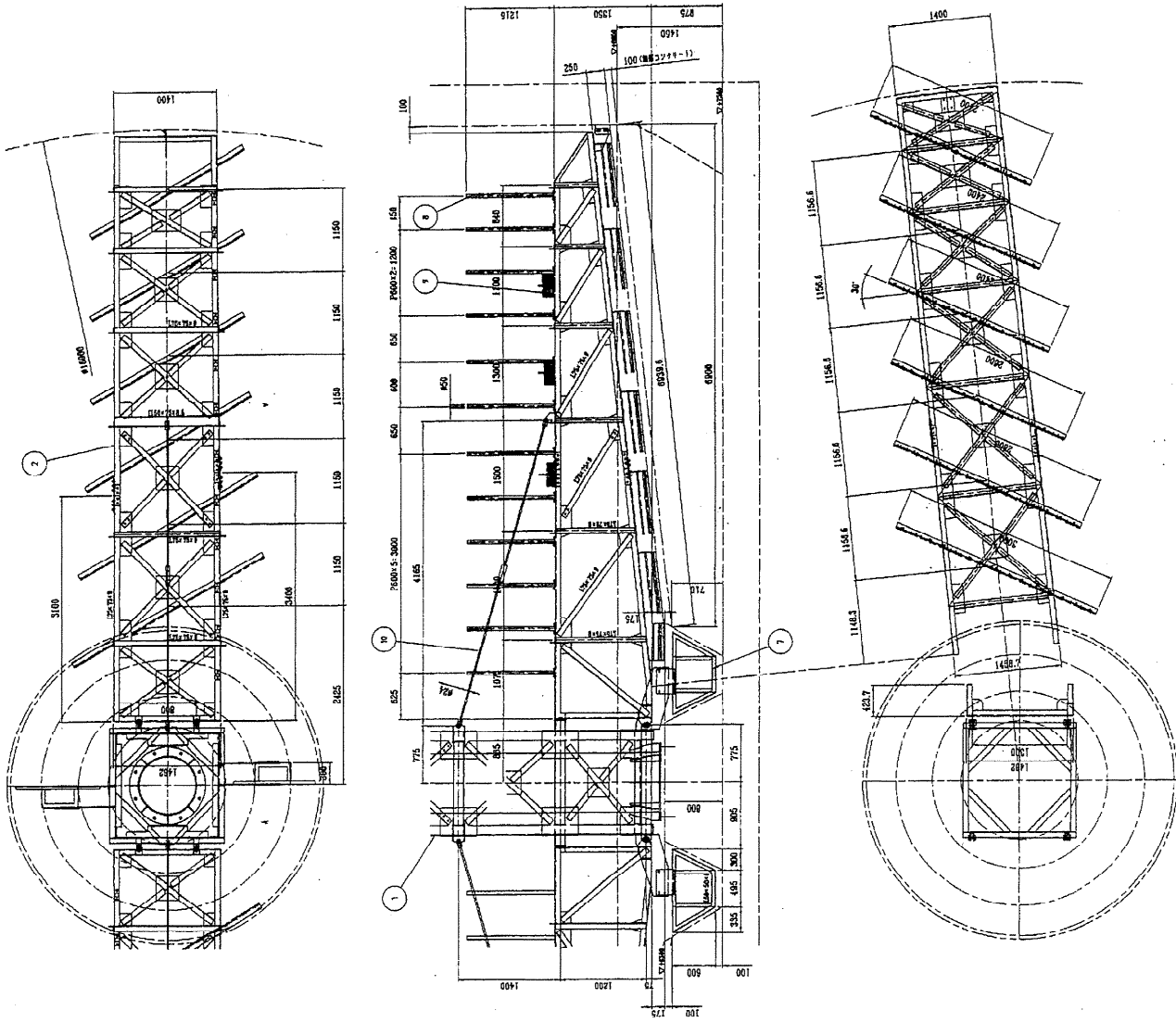


施工機器

役 務 名	東部スラッジセンター脱水施設		
図 面 名	濃縮棟 1・2 階平面図		
縮 尺	NO SCALE		
	01	/	05





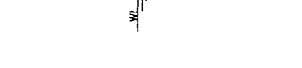
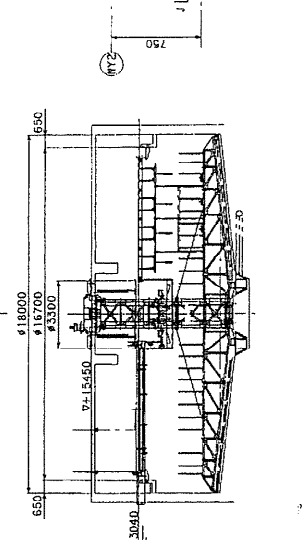
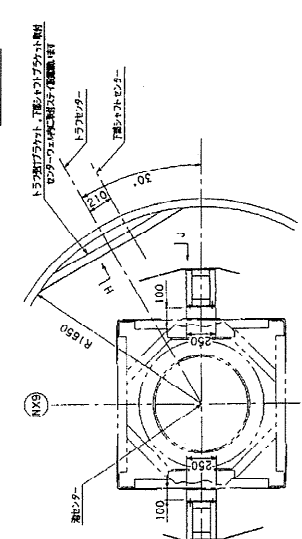
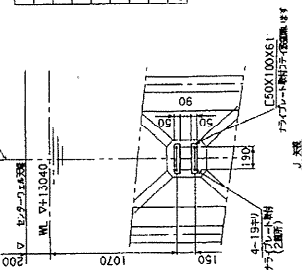
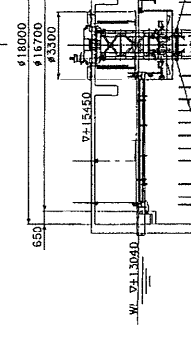
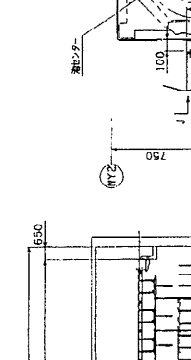
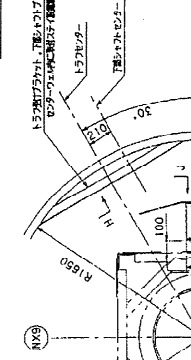
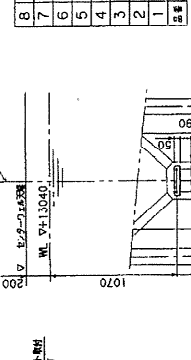
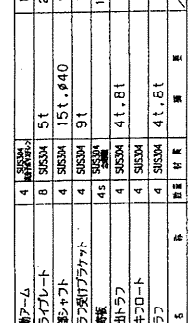
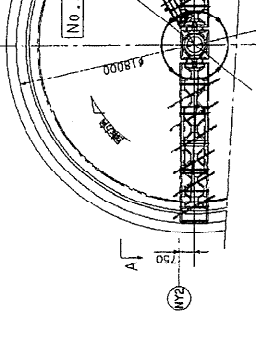
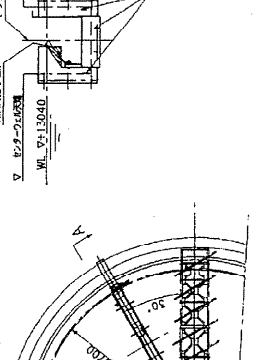
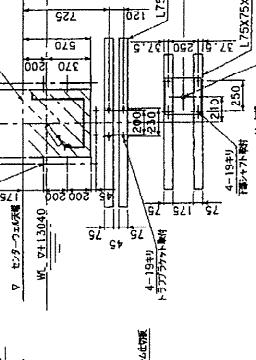
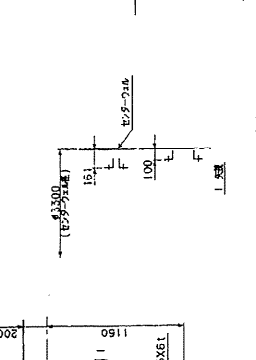
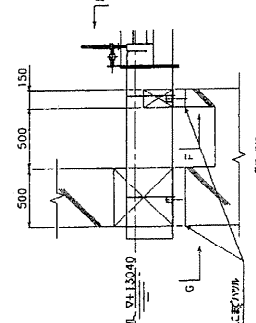
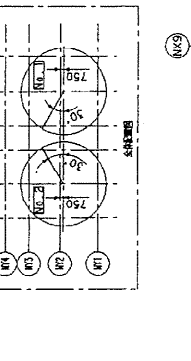
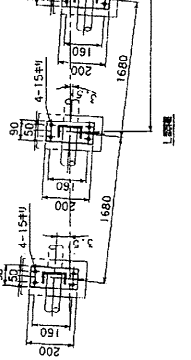
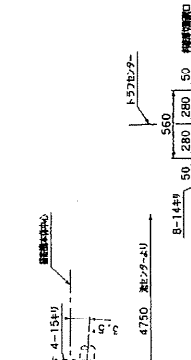
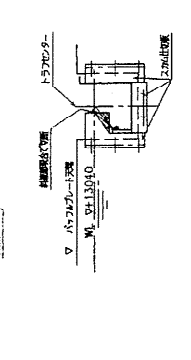
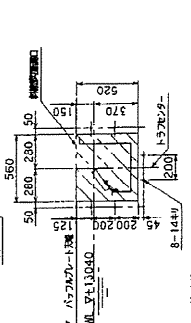
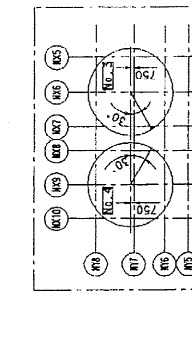
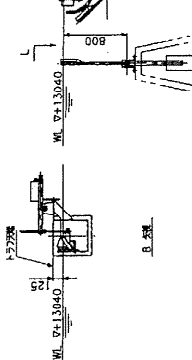
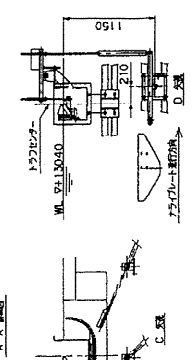
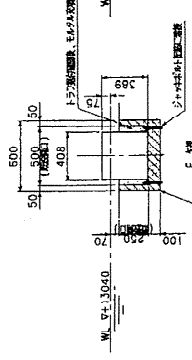
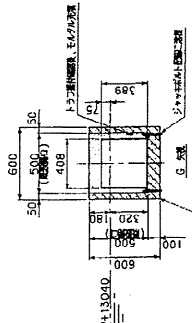
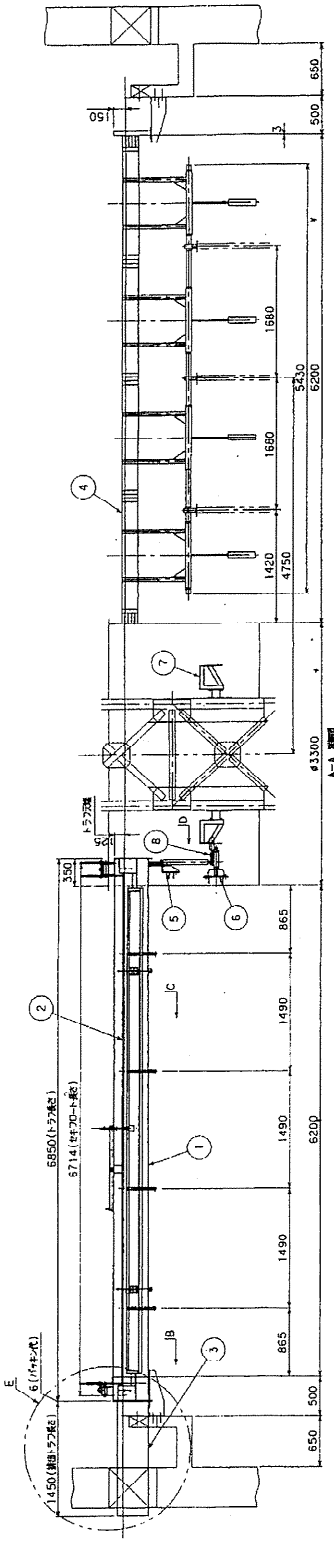


図面番号	品名	材質	数量	単位	備考
10	タンク内枠	SUS304 #24			
9	15722211	SS400 PL12			
8	15722212	SUS304 #30			
7	15722213	SUS304 L50×50×6			
6	15722214	SUS304 F80×4			
5	15722215	PL3			
4	15722216	PL9			
3	15722217	L25×75×9			
2	15722218	SS400			
1	15722219	L100×100×6 C150×75×6.5			



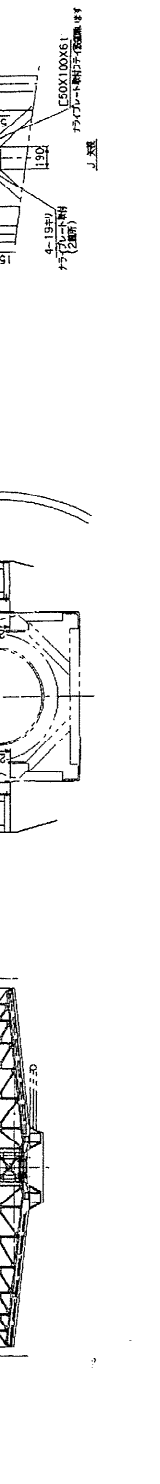
スカム除去装置設計仕様	
型式	コート式コムスクラムスカムSK-8
製作方法	内張り型鋼製(溶接)構造
製作場所	自前・手前
製作時期	計画年度 平成 2 年
設計者	設計 107/107 野村
製図者	製図 46

注  
土木建築物の管体部と異なる場合について  
形状、寸法等を変更する場合があります。

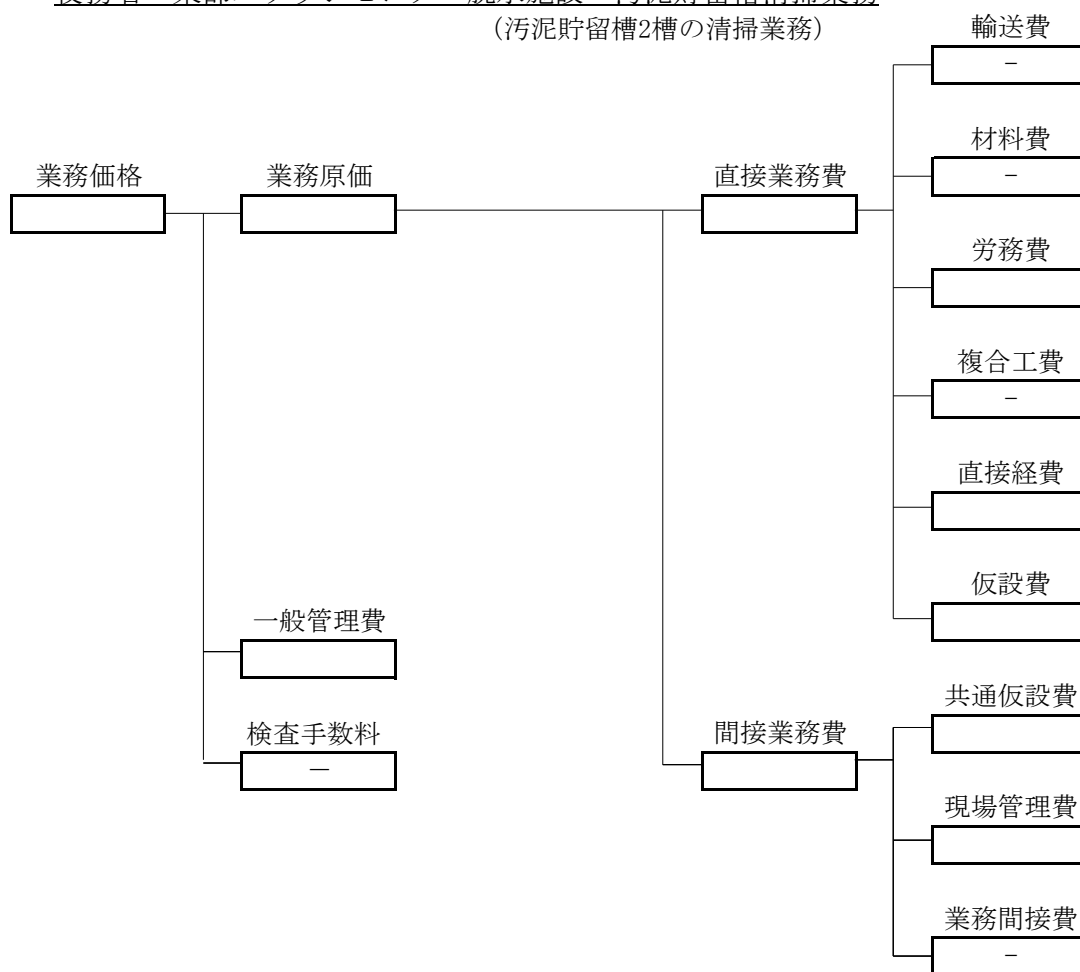


8	駆動アーム	4	SUS304	15t
7	アラブレット	8	SUS304	5t
6	下流シャフト	4	SUS304	15t, 840
5	トラフ受けワザット	4	SUS304	9t
4	巻取機	4	SUS304	4t, 8t
3	駆出シャフト	4	SUS304	4t, 8t
2	シャフト	4	SUS304	4t, 8t
1	トラフ	4	SUS304	4t, 8t
品名	8	部	材	量

05 / 05	
東部スラッジセンター脱水施設	
濃縮槽清掃業務	
濃縮槽スカムスキマー	
全体組立図	
縮尺	NOSCALE



役務名 東部スラッジセンター脱水施設 汚泥貯留槽清掃業務  
(汚泥貯留槽2槽の清掃業務)



輸送費

名称	単位	数量	単価	金額	備考
合計					

材料費

名称	単位	数量	単価	金額	備考
合計					

労務費

名称	単位	数量	単価	金額	備考
普通作業員	人	26.0			
合計					

[R7年度施行]

東部スラッジセンター脱水施設 汚泥貯留槽清掃業務

仕 様 書

1 業務内容

汚泥貯留槽について、排泥を行い、槽内の壁、床面について水洗浄を行う。

また、攪拌機についてもスクリーンかす等を除去し、各部の点検を行う。

点検清掃を行う汚泥貯留槽は、2槽/2年とする。

2 点検箇所

(1) 壁・床防食塗装

(2) 攪拌翼

除去したスクリーンかす等は、乾燥・裁断後にケーキ搬出ホッパに投入。

3 作業範囲及びサイクル

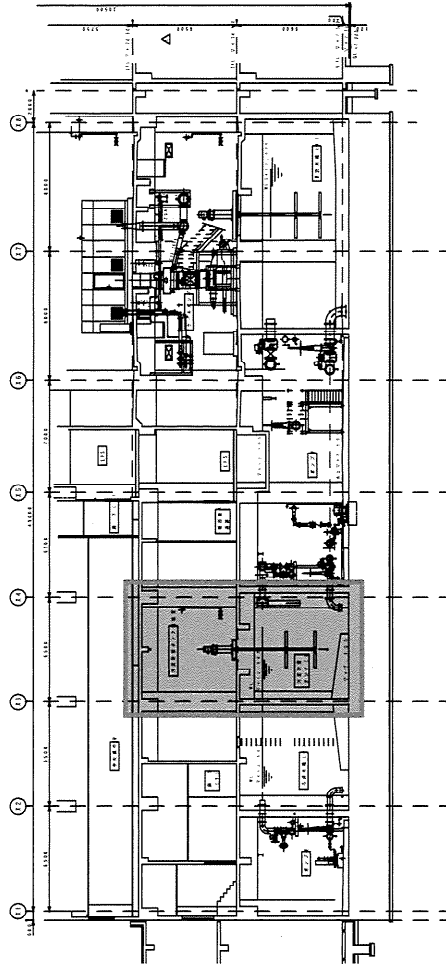
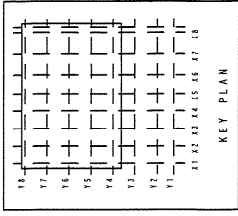
(1) 作業範囲：No.1、No.2汚泥貯留槽

(2) サイクル表（●：実施済み、○：実施予定、-：サイクル外）

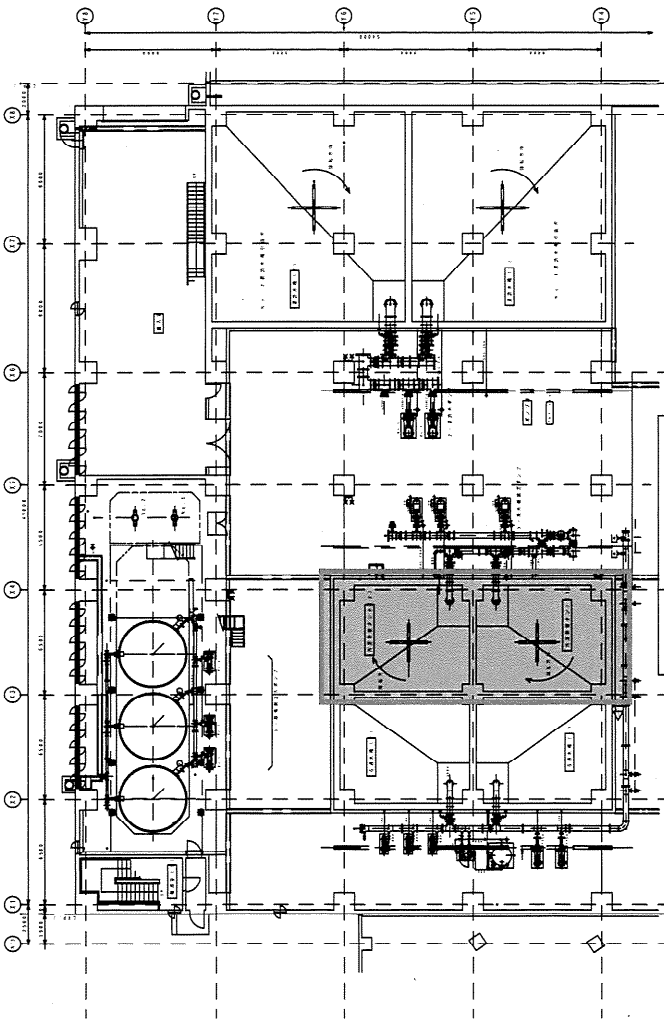
令和5年度	令和6年度	令和7年度	令和8年度
●	-	○	-

4 その他

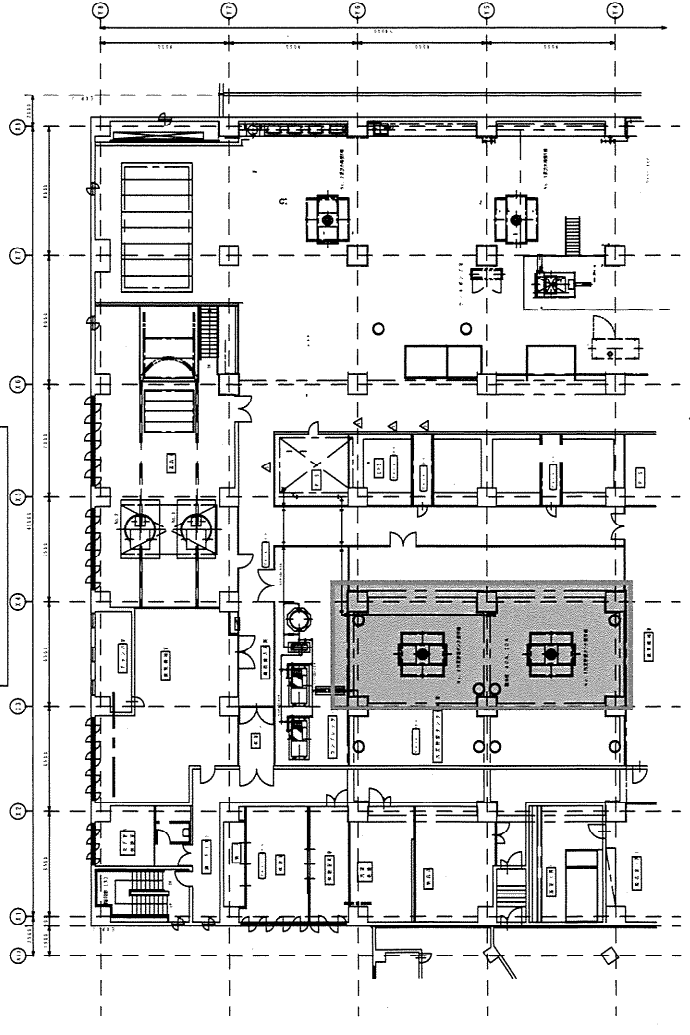
槽内の清掃を行う際、酸素濃度の計測等を行い、換気を十分行うこと。



汚泥処理棟断面図



汚泥処理棟 1階平面図



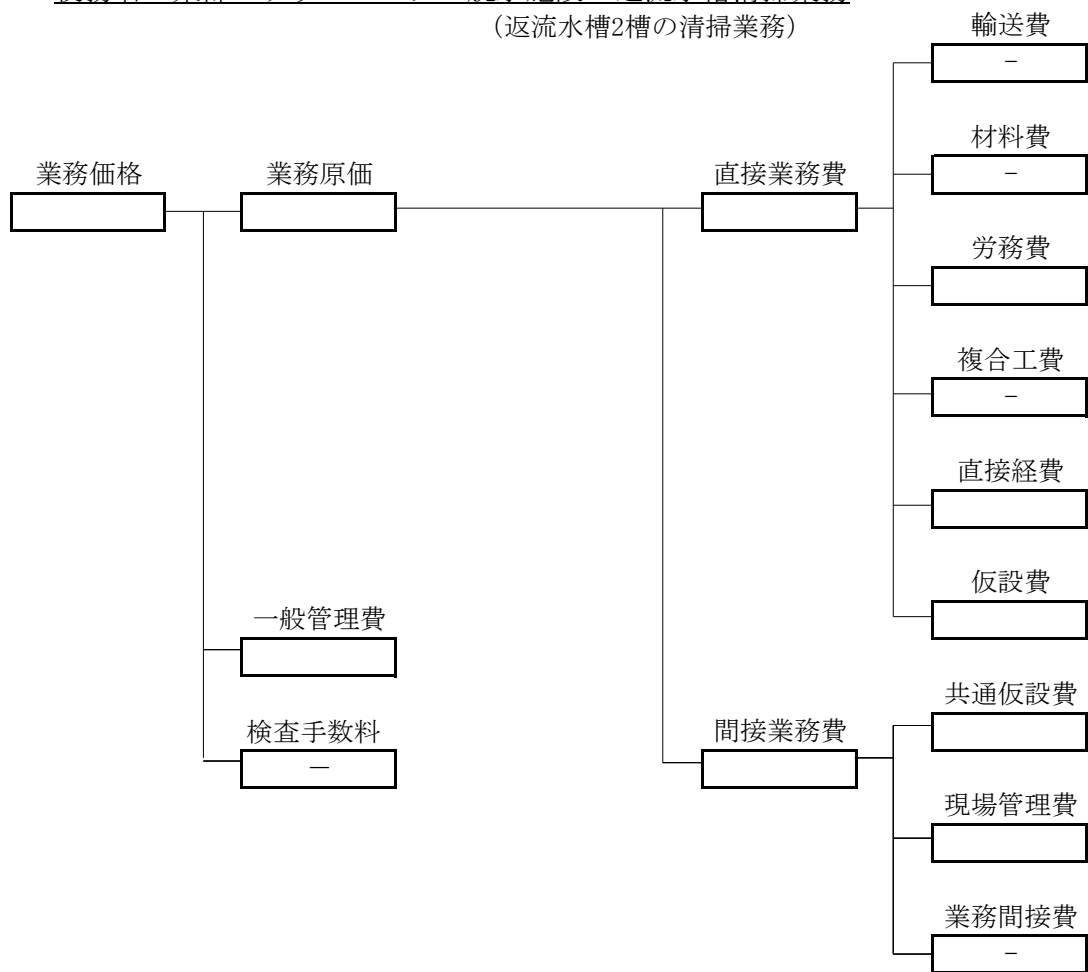
汚泥処理棟 2階平面図



役名	東部スラッジセンター脱水施設
図名	汚泥貯留槽清掃業務 汚泥処理棟 1階・2階平面図・断面図
縮尺	NO SCALE

01 / 01

役務名 東部スラッジセンター脱水施設 返流水槽清掃業務  
(返流水槽2槽の清掃業務)



輸送費

名称	単位	数量	単価	金額	備考
合計					

材料費

名称	単位	数量	単価	金額	備考
合計					

労務費

名称	単位	数量	単価	金額	備考
普通作業員	人	22.0			
合計					

[R7年度施行]

東部スラッジセンター脱水施設 返流水槽清掃業務

仕 様 書

1 業務内容

返流水槽について、排泥を行い、槽内の壁、床面について水洗浄を行う。

また、攪拌機についても汚泥等を除去し、各部の点検を行う。

点検清掃を行う返流水槽は、2槽/2年とする。

2 点検箇所

(1) 壁・床防食塗装

(2) 攪拌翼

3 作業範囲及びサイクル

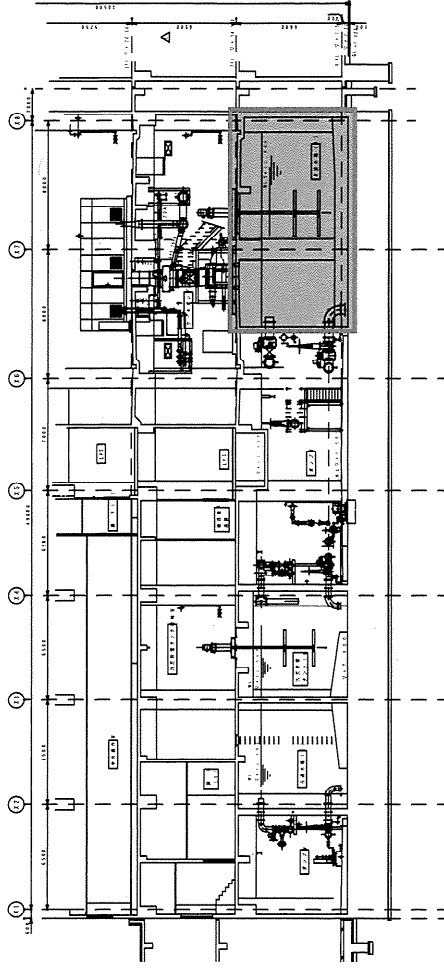
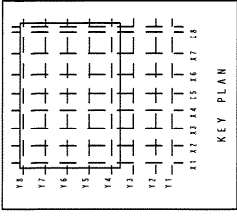
(1) 作業範囲：No.1、No.2 返流水槽

(2) サイクル表（●：実施済み、○：実施予定、-：サイクル外）

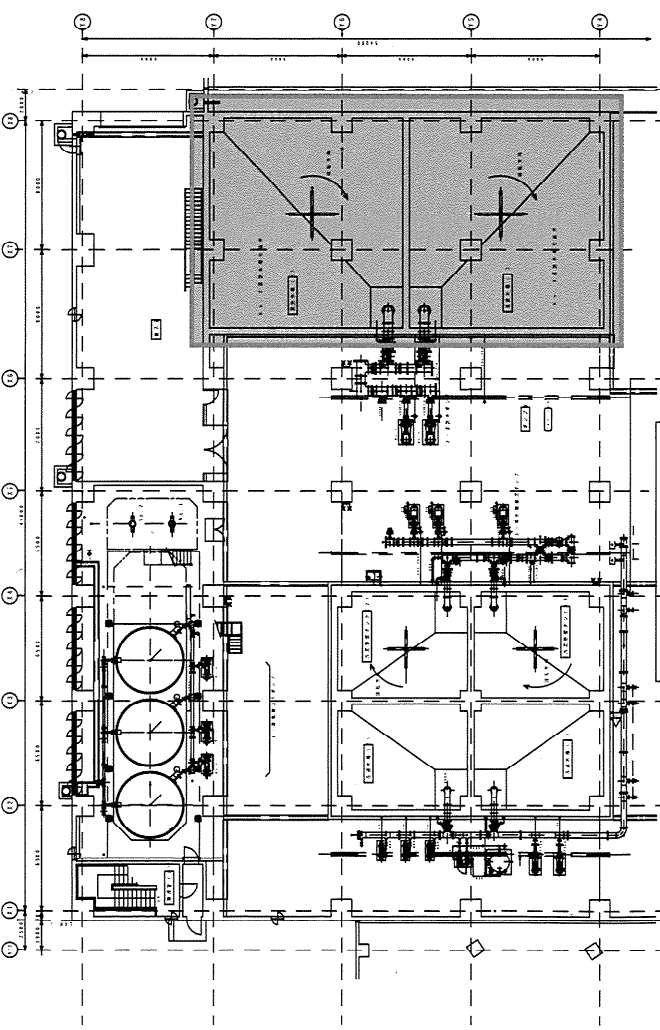
令和5年度	令和6年度	令和7年度	令和8年度
●	-	○	-

4 その他

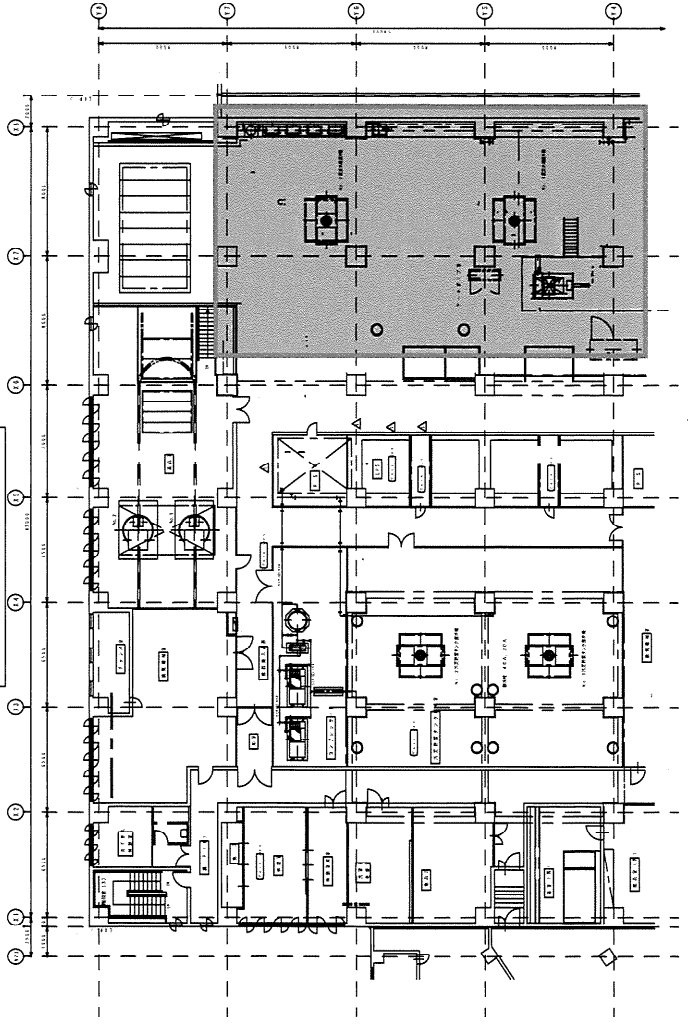
槽内の清掃を行う際、酸素濃度の計測等を行い、換気を十分行うこと。



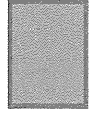
汚泥処理棟断面図



汚泥処理棟 1階平面図



汚泥処理棟 2階平面図

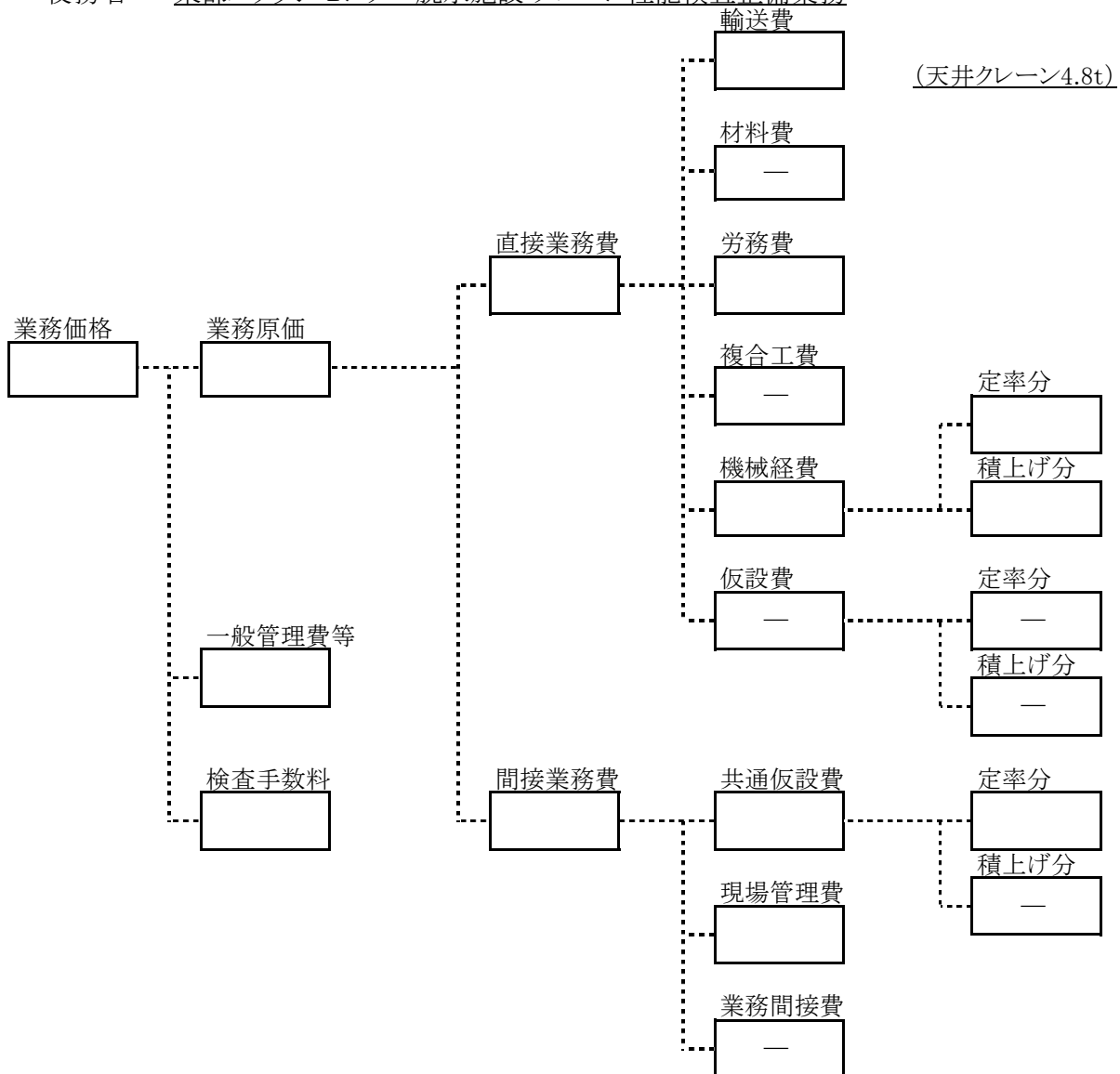


役名	東部スラッジセンター脱水施設
図名	返流水槽清掃業務 汚泥処理棟 1階・2階平面図・断面図
縮尺	NO SCALE

01 / 01

[R6・8年度施行]

役務名 東部スラッジセンター脱水施設 クレーン性能検査整備業務



労務費

名称	形質	単位	数量	単価	金額	摘要
普通作業員		人	1			
電工		人	1			
設備機械工		人	5.5			
合計						

機械経費

名称	形質	単位	数量	単価	金額	摘要
ウェイト損料		t	4.8			
合計						

輸送費

名称	形質	単位	数量	単価	金額	摘要
ウェイト輸送費	4.8t往復	t	9.6			
合計						

検査手数料

名称	形質	単位	数量	単価	金額	摘要
クレーン検査		式	1			
合計						



## [R6・8年度施行]

東部スラッジセンター脱水施設 クレーン性能検査整備業務（天井クレーン 4.8t）  
仕 様 書

### 1 業務目的

天井クレーン性能検査に合格し、有効期限の更新をするため、専門業者により必要な点検整備等を行う。

### 2 点検内容

#### (1) 定期自主検査

##### ① 機械関係

ランウェイ、走行ガーター及びサドル、走行レール、走行・横行・巻上装置等

##### ② 電気関係

電動機、配電盤類、集電装置、絶縁抵抗検査等（詳細は、日本クレーン協会様式による。）

#### (2) ブレーキ点検及び調整

#### (3) ワイヤー等の清掃・給油脂、ギアの清掃・給油脂

#### (4) 各所給油脂

#### (5) レール及び各所ボルト増し締め

#### (6) 走行・横行レール上面清掃、走行ガーター上面清掃

#### (7) クレーン本体他清掃

### 3 点検機器及び数量

#### (1) クレーン定格荷重

汚泥処理棟搬入室 定格荷重 4.8t×1基

#### (2) クレーン使用有効期限

汚泥処理棟搬入室 3月23日まで

### 4 留意事項

(1) ウェイトの用意及びウェイト搬入・搬出は専門業者が行うこと。

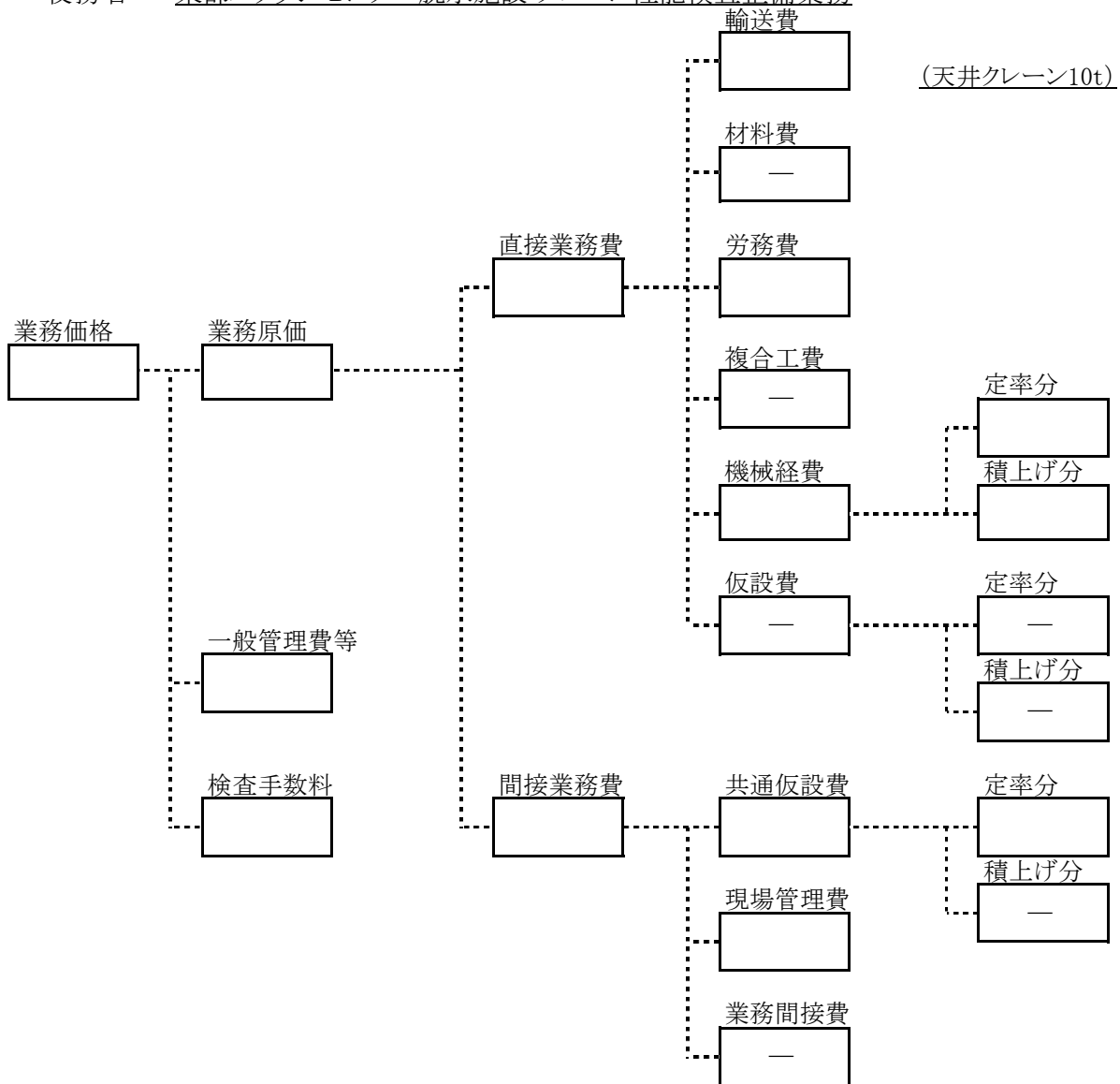
(2) 搬入経路等を事前に調査し、構造物に影響がないか確認すること。





[R6・8年度施行]

役務名 東部スラッジセンター脱水施設 クレーン性能検査整備業務



労務費

名称	形質	単位	数量	単価	金額	摘要
普通作業員		人	1			
電工		人	1			
設備機械工		人	5.5			
合計						

機械経費

名称	形質	単位	数量	単価	金額	摘要
ウェイト損料		t	10			
合計						

輸送費

名称	形質	単位	数量	単価	金額	摘要
ウェイト輸送費	10t往復	t	20			
合計						

検査手数料

名称	形質	単位	数量	単価	金額	摘要
クレーン検査		式	1			
合計						

## [R6・8年度施行]

### 東部スラッジセンター脱水施設 クレーン性能検査整備業務（天井クレーン 10t） 仕 様 書

#### 1 業務目的

天井クレーン性能検査に合格し、有効期限の更新をするため、専門業者により必要な点検整備等を行う。

#### 2 点検内容

##### (1) 定期自主検査

###### ① 機械関係

ランウェイ、走行ガーター及びサドル、走行レール、走行・横行・巻上装置等

###### ② 電気関係

電動機、配電盤類、集電装置、絶縁抵抗検査等（詳細は、日本クレーン協会様式による。）

##### (2) ブレーキ点検及び調整

##### (3) ワイヤー等の清掃・給油脂、ギアの清掃・給油脂

##### (4) 各所給油脂

##### (5) レール及び各所ボルト増し締め

##### (6) 走行・横行レール上面清掃、走行ガーター上面清掃

##### (7) クレーン本体他清掃

#### 3 点検機器及び数量

##### (1) クレーン定格荷重

脱水機室 定格荷重 10t×1基

##### (2) クレーン使用有効期限

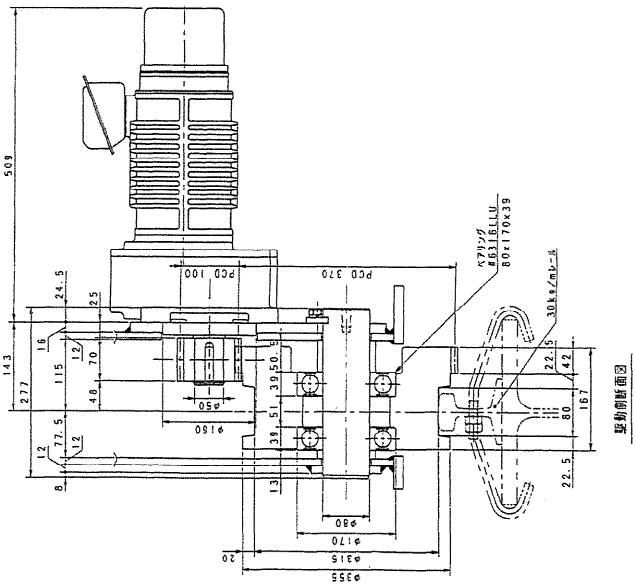
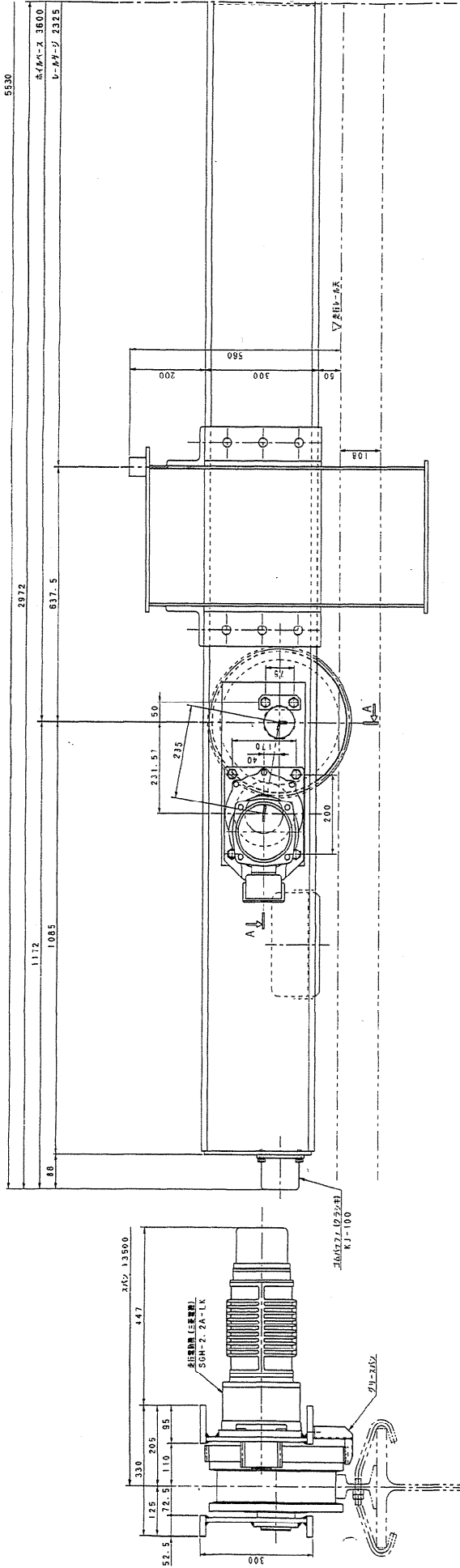
脱水機室 3月23日まで

#### 4 留意事項

(1) ウェイトの用意及びウェイト搬入・搬出は専門業者が行うこと。

(2) 搬入経路等を事前に調査し、構造物に影響がないか確認すること。

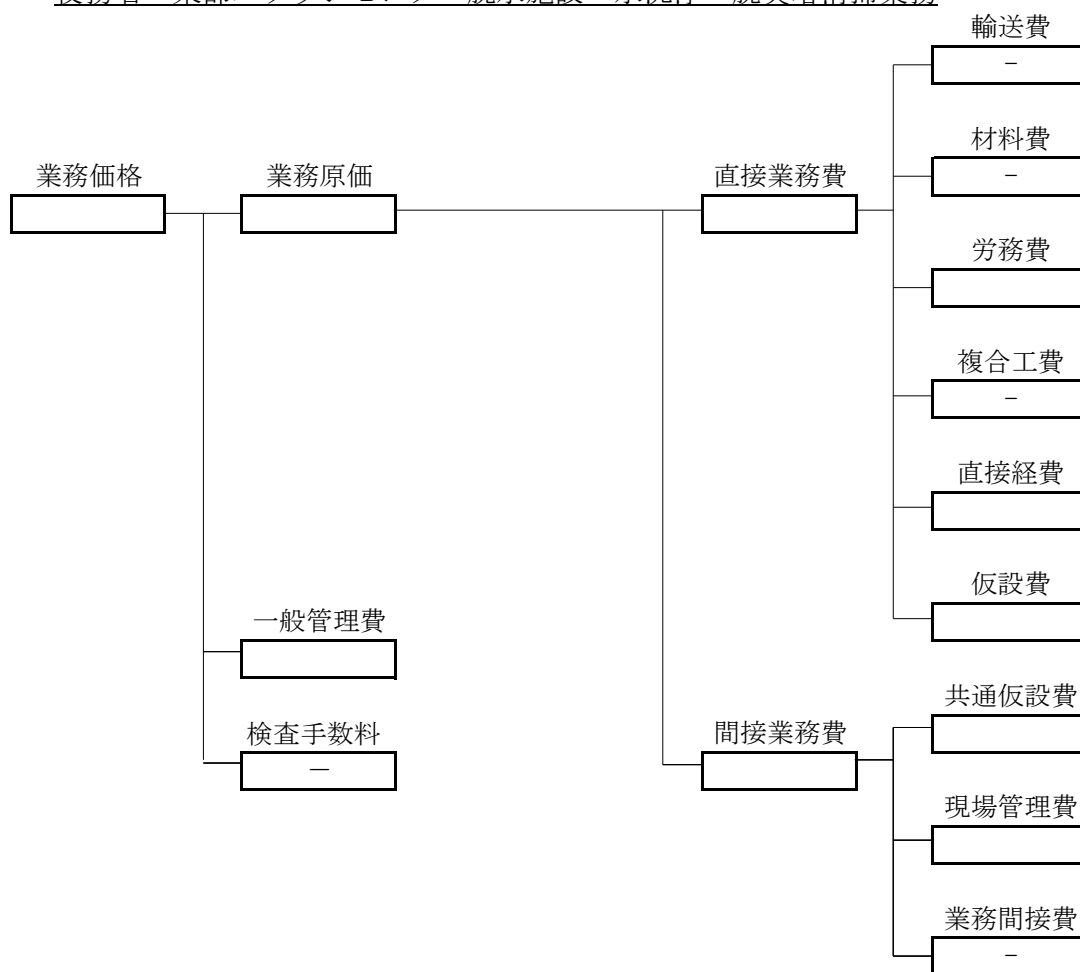




50Hz m=5  
 走行速度  $V = 75 \times 20 / 74 \times 0.315 \times \pi \times 1 / 60$   
 $= 0.334 \text{ m/sec (20m/min)}$

02 / 02	東部スラッジセンター脱水施設 クレーン性能検査整備業務
役務名	10tクレーン 組立図
図面名	

役務名 東部スラッジセンター脱水施設 水洗浄・脱臭塔清掃業務



輸送費

名称	単位	数量	単価	金額	備考
合計					

材料費

名称	単位	数量	単価	金額	備考
合計					

労務費

名称	単位	数量	単価	金額	備考
普通作業員	人	25.0			
合計					



[R6・R8年度施行]

東部スラッジセンター脱水施設 水洗浄・脱臭塔清掃業務

仕 様 書

1 業務内容

水洗浄・脱臭塔について、槽内の壁、床面等について排水・水洗浄を行う。

また、洗浄ノズル、充填物についても各部の点検を行う。

点検清掃を行う脱臭設備は、全槽/2年とする。

2 点検箇所

(1) 壁・床防食塗装

(2) 洗浄ノズル・充填物

槽内溶液は強酸性のため、排水は返水槽に行う。

3 作業範囲及びサイクル

(1) 作業範囲：水洗浄1槽・脱臭塔2槽

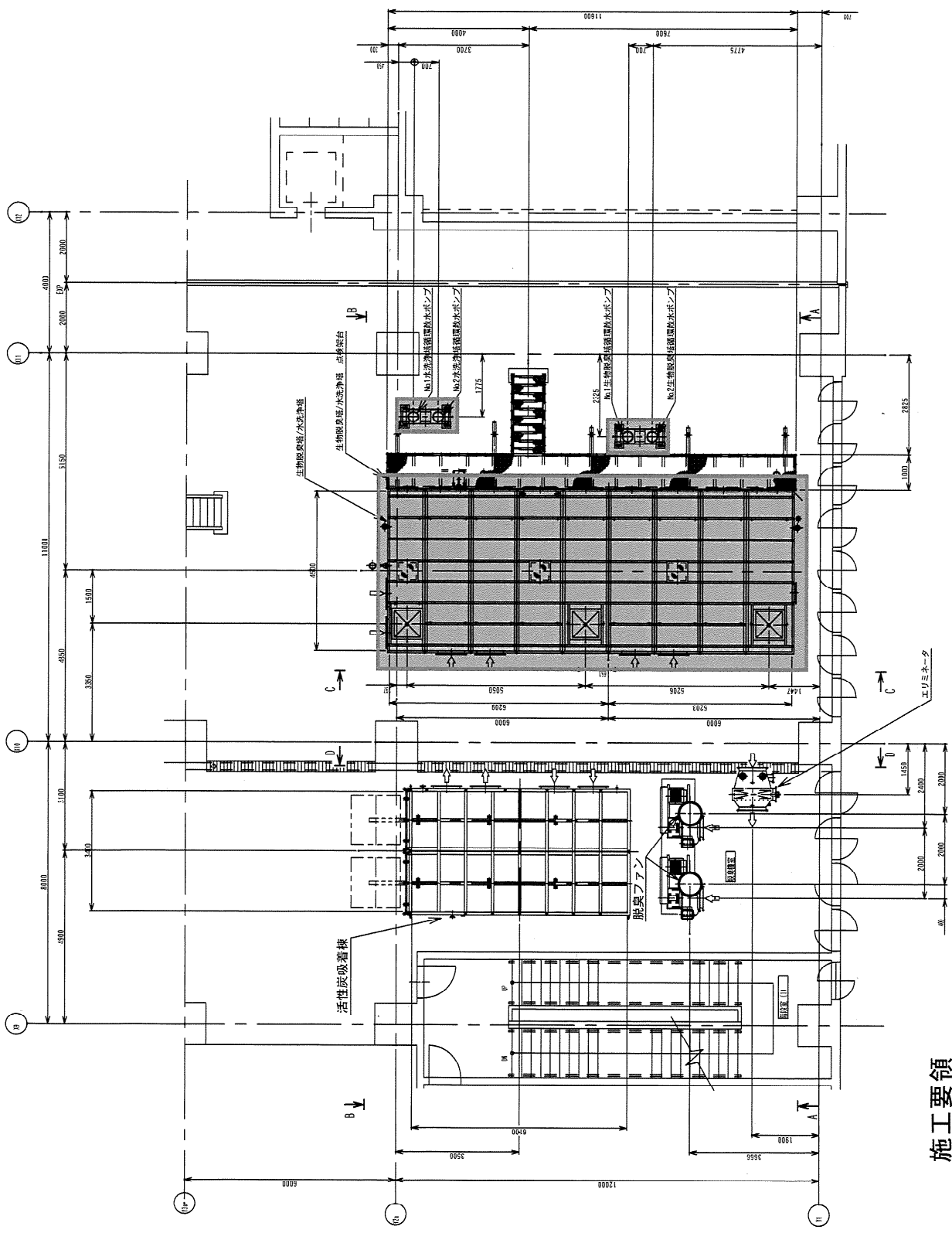
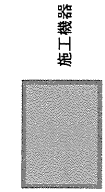
(2) サイクル表（●：実施済み、○：実施予定、-：サイクル外）

令和4年度	令和5年度	令和6年度	令和7年度	令和8年度
●	-	○	-	○

4 その他

槽内の清掃を行う際、酸素濃度の計測等を行い、換気を十分行うこと。

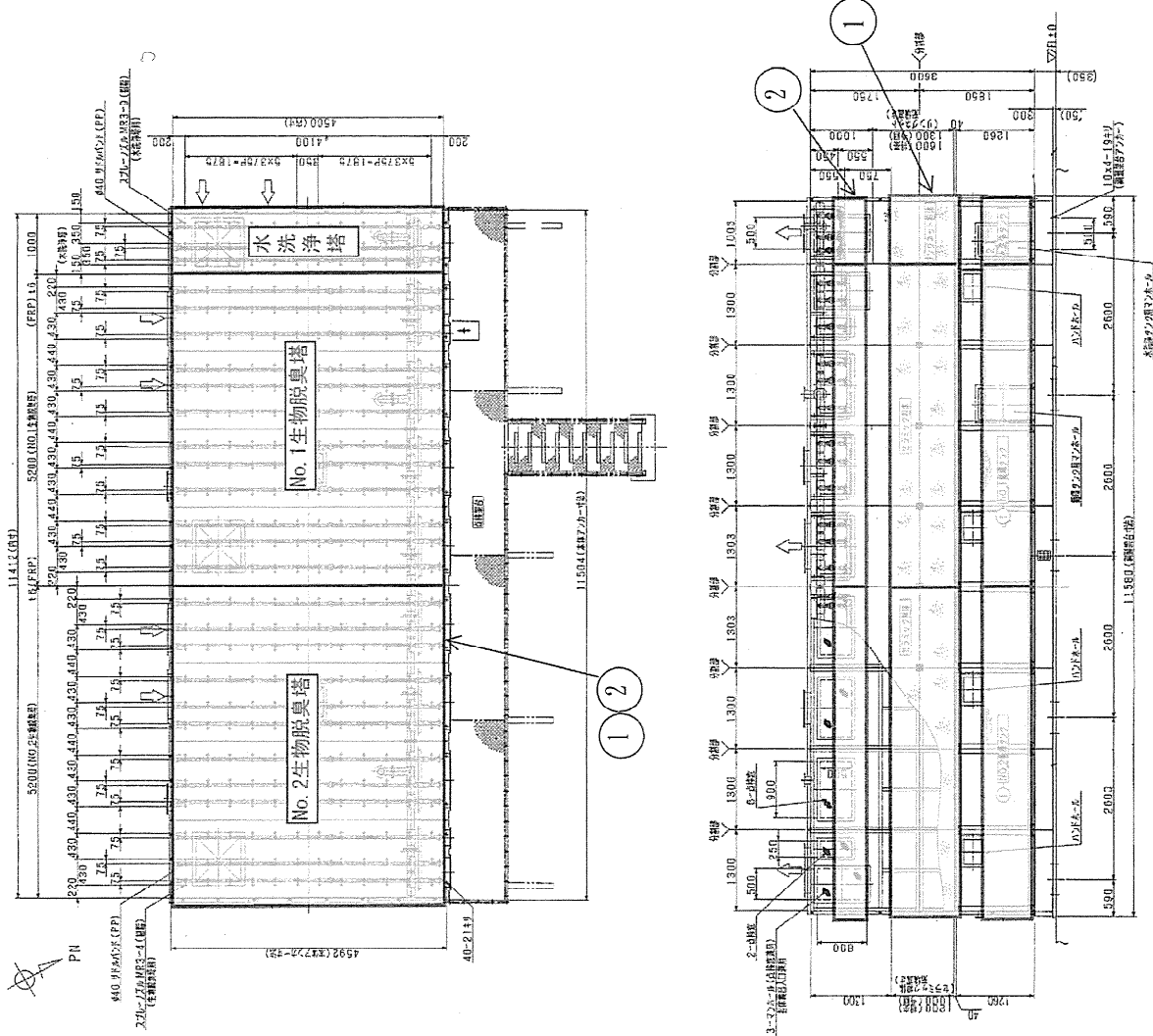
後 務 名	東部スラッジセンター 脱水施設 水洗浄・脱臭塔清掃業務
図 面 名	クーキ貯留棟2F平面図
縮 尺	1/50 SCALE



### 施工要領

- ① 水洗浄塔、No.1・No.2生物脱臭塔の順にバイパス運転に切り替え作業を行う。
- ② 作業時は散水を停止し、塔内の排水を行ってから作業を行う。





**業務内容**

- ① 担体の確認、点検作業
- ② スプレーノズル洗浄

交換部品名	仕様	数量	備考
スプレーノズル(サイドバルブ)付ボルト	M6×6L SUS304	700組	全体
		700組	今回



施工機器

東部スラッジセンター脱水施設	03 / 03
水洗浄・脱臭塔清掃業務	
生物脱臭塔・水洗浄塔構造組立図	
縮尺	NOSCALE