

## 厚別洗浄センター消防用設備等点検業務 仕様書

(令和6, 7, 8, 9年度共通)

### 1 業務目的

消防法第17条の3の3に基づき、専門業者（有資格者）による消防用設備等の点検及び報告を行う業務である。

### 2 業務場所

厚別洗浄センター  
札幌市厚別区厚別町山本711番地

### 3 関係法令の遵守

消防用設備等の点検は、「消防法」、「消防法施行法令」、「消防法施行規則」及びこれに基づく告示等、「建築基準法」、「電気事業法」その他関係法令を遵守し行うものである。

### 4 点検基準等

#### (1) 共通仕様書

建築保全業務共通仕様書(令和5年版国土交通省大臣官房庁営繕部監修)

#### (2) 消防用設備等

##### ① 消防法第17条の3の3による点検及び報告

② 「消防用設備等の点検の基準及び消防用設備等点検結果報告書に添付する点検票の様式を定める件」(令和3年5月24日改正 昭和50年10月16日付 消防庁告示第14号)

③ 「消防施行規則の規定に基づき、消防用設備等又は特殊消防用設備等の種類及び点検内容に応じて行う点検の期間、点検の方法並びに点検の結果についての報告書の様式を定める件」(令和2年12月25日改正 平成16年5月31日付 消防庁告示第9号)

④ 「消防用設備等の点検要領の一部改正について」(平成22年12月22日付 消防予第557号)

⑤ 消火器の技術上の規格を定める省令の一部を改正する省令等について(平成22年12月22日 公布)

⑥ 消防用設備等の点検の基準及び消防用設備等点検結果報告書に添付する点検票の様式の一部を改正する件(平成31年消防庁告示第5号)

#### (3) 建築基準法関係防災設備

建築基準法、建築基準法施行令、建築基準法施行規則及びこれに基づく告示等に定めるところによる。

### 5 業務量

別紙、消防用設備等点検業務数量表(別紙1)による。

### 6 点検実施月

|           |                |           |
|-----------|----------------|-----------|
| (1) 令和6年度 | 1回目(機器点検)      | 令和6年7～8月  |
|           | 2回目(機器点検・総合点検) | 令和7年1～2月  |
| (2) 令和7年度 | 1回目(機器点検)      | 令和7年7～8月  |
|           | 2回目(機器点検・総合点検) | 令和8年1～2月  |
| (3) 令和8年度 | 1回目(機器点検)      | 令和8年7～8月  |
|           | 2回目(機器点検・総合点検) | 令和9年1～2月  |
| (4) 令和9年度 | 1回目(機器点検)      | 令和9年7～8月  |
|           | 2回目(機器点検・総合点検) | 令和10年1～2月 |

## 7 留意事項

- (1) 点検の日程は委託者と打合せのうえ、作業計画書及び工程表を提出し承諾を得ること。
- (2) 点検にあたっては事前に各種設定等を確認し、点検後に設定等の戻し忘れがないよう十分注意すること。
- (3) 設備点検のため天井クレーン上又は天井クレーンに近接する場所で作業を行う場合は、クレーン等安全規則に規定された安全対策を講じたうえで、点検作業を行うことができる。  
なお、点検に際して天井クレーンに損害を与えた場合は、受託者の責で修理等を行うこと。
- (4) 点検により不良箇所等が発見された場合は、速やかに委託者へ報告し対応について協議すること。

|     |                  |       |               |
|-----|------------------|-------|---------------|
| 施設名 | 厚別洗浄センター         | 構造・階数 | RC造・地上2階・地下1階 |
| 所在地 | 札幌市厚別区厚別町山本711番地 | 延べ面積  | 3,429.72㎡     |

消防用設備等点検業務 数量表

| 設 備 名             |                                 | 単 位     | 厚別洗浄センター | 備 考 |  |
|-------------------|---------------------------------|---------|----------|-----|--|
| 消 火 器             | 泡消火器                            | 10型     | 1本1回当り   | 0   |  |
|                   |                                 | 100型    | 1本1回当り   | 0   |  |
|                   | 粉末消火器                           | 加圧式     | 1本1回当り   | 2   |  |
|                   |                                 | 車載式     | 1本1回当り   | 0   |  |
|                   |                                 | 蓄圧式     | 1本1回当り   | 21  |  |
|                   | 強化液消火器                          | 蓄圧式     | 1本1回当り   | 0   |  |
|                   | 二酸化炭素消火器                        | 5型      | 1本1回当り   | 0   |  |
|                   |                                 | 7・10型   | 1本1回当り   | 0   |  |
| 50型以上             |                                 | 1本1回当り  | 0        |     |  |
| ハロゲン化学消火器 (小型)    | 1本1回当り                          | 0       |          |     |  |
| 屋 内 消 火 栓 設 備     | 加圧送水装置                          | 1組1回当り  | 1        |     |  |
|                   | 制御盤                             | 1面1回当り  | 1        |     |  |
|                   | 消火栓                             | 1組1回当り  | 8        |     |  |
|                   | 起動用スイッチ                         | 1個1回当り  | 1        |     |  |
|                   | 表示灯                             | 1灯1回当り  | 1        |     |  |
|                   | 音響装置                            | 1組1回当り  | 1        |     |  |
|                   | 表示盤                             | 1面1回当り  | 1        |     |  |
|                   | 水源 (貯水槽・給水装置・バルブ類等)             | 1組1回当り  | 1        |     |  |
|                   | 呼水装置                            | 1組1回当り  | 0        |     |  |
|                   | 放水試験                            | 1式1回当り  | 1        |     |  |
| 不 活 性 ガ ス 消 火 設 備 | 消火剤貯蔵容器 (二酸化炭素・窒素ガス・IG541・IG55) |         | 1基1回当り   | 0   |  |
|                   | 容器弁開放装置                         | 電磁式     | 1個1回当り   | 0   |  |
|                   |                                 | ガス圧式    | 1個1回当り   | 0   |  |
|                   | 起動用ガス容器                         |         | 1個1回当り   | 0   |  |
|                   | 起動用操作箱                          |         | 1個1回当り   | 0   |  |
|                   | 音響装置                            |         | 1組1回当り   | 0   |  |
|                   | 制御盤                             | 5回線以下   | 1面1回当り   | 0   |  |
|                   |                                 | 1回線増す毎に | 1面1回当り   | 0   |  |
|                   | 継電器盤                            | 5回線以下   | 1面1回当り   | 0   |  |
|                   |                                 | 1回線増す毎に | 1面1回当り   | 0   |  |
|                   | 音声盤                             |         | 1面1回当り   | 0   |  |
|                   | 表示盤                             |         | 1面1回当り   | 0   |  |
|                   | 電源装置                            |         | 1組1回当り   | 0   |  |
|                   | 圧力スイッチ                          |         | 1個1回当り   | 0   |  |
|                   | 逆止弁                             |         | 1個1回当り   | 0   |  |
|                   | 開口部自動閉鎖装置 (ヒストリリーザ・モータリザ・シャッター) |         | 1個1回当り   | 0   |  |
|                   | 放出表示灯箱                          |         | 1個1回当り   | 0   |  |
|                   | 選択弁                             |         | 1個1回当り   | 0   |  |
|                   | ヘッド (1個単位)                      |         | 1個1回当り   | 0   |  |
|                   | ホースリール                          |         | 1個1回当り   | 0   |  |
| 作動試験              |                                 | 1式1回当り  | 0        |     |  |
| 放出試験 (窒素ガス・空気)    |                                 | 1式1回当り  | 0        |     |  |
| 容器搬入 (窒素ガス・空気)    |                                 | 1式1回当り  | 0        |     |  |
| 粉 末 消 火 設 備       | 粉末タンク (操作部を含む)                  |         | 1基1回当り   | 0   |  |
|                   | 加圧用窒素容器                         |         | 1基1回当り   | 0   |  |
|                   | 起動用ガス容器                         |         | 1個1回当り   | 0   |  |
|                   | 容器弁開放器                          | 電磁式     | 1個1回当り   | 0   |  |
|                   |                                 | ガス圧式    | 1個1回当り   | 0   |  |
|                   | 起動用操作箱                          |         | 1個1回当り   | 0   |  |
|                   | 薬剤点検                            |         | 1式1回当り   | 0   |  |
|                   | ホースリール                          |         | 1個1回当り   | 0   |  |
|                   | 音響装置                            |         | 1組1回当り   | 0   |  |
|                   | 制御盤                             | 5回線以下   | 1面1回当り   | 0   |  |
|                   |                                 | 1回線増す毎に | 1面1回当り   | 0   |  |
|                   | 継電器盤                            | 5回線以下   | 1面1回当り   | 0   |  |
|                   |                                 | 1回線増す毎に | 1面1回当り   | 0   |  |
|                   | 音声盤                             |         | 1面1回当り   | 0   |  |
|                   | 表示盤                             |         | 1面1回当り   | 0   |  |
|                   | 電源装置                            |         | 1組1回当り   | 0   |  |
|                   | 圧力スイッチ                          |         | 1個1回当り   | 0   |  |
|                   | 逆止弁                             |         | 1個1回当り   | 0   |  |
|                   | 開口部自動閉鎖装置 (ヒストリリーザ・モータリザ・シャッター) |         | 1個1回当り   | 0   |  |
|                   | 放出表示灯箱                          |         | 1個1回当り   | 0   |  |
| 選択弁               |                                 | 1個1回当り  | 0        |     |  |
| ヘッド (1個単位)        |                                 | 1個1回当り  | 0        |     |  |
| 作動試験              |                                 | 1式1回当り  | 0        |     |  |
| 放出試験 (窒素ガス・空気)    |                                 | 1式1回当り  | 0        |     |  |

| 設 備 名       |                     | 単 位        | 厚別洗浄センター | 備 考 |
|-------------|---------------------|------------|----------|-----|
| 自動火災報知設備    | 受信機                 | 19回線以下     | 1面1回当り   | 1   |
|             | P型1級                | 10回線以内増す毎に | 1面1回当り   | 1   |
|             | 受信機P型2級             |            | 1面1回当り   | 0   |
|             | 受信機P型3級             |            | 1面1回当り   | 0   |
|             | 副受信機                | 19回線以下     | 1面1回当り   | 0   |
|             |                     | 10回線以内増す毎に | 1面1回当り   | 0   |
|             | 差動式分布型熱感知器          | 50個まで      | 1個1回当り   | 0   |
|             |                     | 51～100個まで  | 1個1回当り   | 0   |
|             |                     | 101個以上     | 1個1回当り   | 0   |
|             | 差動式又は補償式スポット型熱感知器   | 50個まで      | 1個1回当り   | 4   |
|             |                     | 51～100個まで  | 1個1回当り   | 0   |
|             |                     | 101個以上     | 1個1回当り   | 0   |
|             | 定温式スポット型熱感知器        | 50個まで      | 1個1回当り   | 5   |
|             |                     | 51～100個まで  | 1個1回当り   | 0   |
|             |                     | 101個以上     | 1個1回当り   | 0   |
|             | 定温スポット型熱感知器（防爆型）    |            | 1個1回当り   | 0   |
|             | 煙感知器                | 50個まで      | 1個1回当り   | 38  |
|             |                     | 51～100個まで  | 1個1回当り   | 0   |
|             |                     | 101～150個まで | 1個1回当り   | 0   |
|             |                     | 151個以上     | 1個1回当り   | 0   |
|             | 多信号式煙感知器            | 50個まで      | 1個1回当り   | 0   |
|             |                     | 51～100個まで  | 1個1回当り   | 0   |
|             |                     | 101個以上     | 1個1回当り   | 0   |
|             | 熱（定温）煙複合式感知器        | 50個まで      | 1個1回当り   | 0   |
|             |                     | 51～100個まで  | 1個1回当り   | 0   |
|             |                     | 101個以上     | 1個1回当り   | 0   |
|             | 赤外線・紫外線炎感知器         | 50個まで      | 1個1回当り   | 0   |
|             |                     | 51～100個まで  | 1個1回当り   | 0   |
|             |                     | 101個以上     | 1個1回当り   | 0   |
|             | 光電式 分離型感知器（受光部と送光部） |            | 1セット1回当り | 0   |
|             | アナログ式熱感知器           | 50個まで      | 1個1回当り   | 0   |
|             |                     | 51～100個まで  | 1個1回当り   | 0   |
| 101個以上      |                     | 1個1回当り     | 0        |     |
| アナログ式煙感知器   | 50個まで               | 1個1回当り     | 0        |     |
|             | 51～100個まで           | 1個1回当り     | 0        |     |
|             | 101個以上              | 1個1回当り     | 0        |     |
| 自動試験機能付熱感知器 | 50個まで               | 1個1回当り     | 0        |     |
|             | 51～100個まで           | 1個1回当り     | 0        |     |
|             | 101個以上              | 1個1回当り     | 0        |     |
| 自動試験機能付煙感知器 | 50個まで               | 1個1回当り     | 0        |     |
|             | 51～100個まで           | 1個1回当り     | 0        |     |
|             | 101個以上              | 1個1回当り     | 0        |     |
| R型受信機       |                     | 1面1回当り     | 0        |     |
| 中継器         |                     | 1個1回当り     | 0        |     |
| P型1級発信機     |                     | 1個1回当り     | 8        |     |
| P型2級発信機     |                     | 1個1回当り     | 0        |     |
| 表示灯         |                     | 1灯1回当り     | 8        |     |
| 音響装置        |                     | 1個1回当り     | 12       |     |
| 消火栓起動装置     |                     | 1個1回当り     | 1        |     |
| 常用電源        |                     | 1組1回当り     | 1        |     |
| 予備電源（受信機のみ） |                     | 1組1回当り     | 1        |     |
| 非常電源        | 自家発電設備の場合           | 1組1回当り     | 0        |     |
|             | 蓄電池設備の場合            | 1組1回当り     | 0        |     |
| 誘導灯         | 50灯まで               | 1灯1回当り     | 9        |     |
|             | 51灯から100灯まで         | 1灯1回当り     | 0        |     |
|             | 101灯以上              | 1灯1回当り     | 0        |     |
|             | 誘導標識                |            | 1枚1回当り   | 0   |

| 設 備 名          |                          | 単 位              | 厚別洗浄センター      | 備 考    |   |
|----------------|--------------------------|------------------|---------------|--------|---|
| 排煙設備           | 制御盤                      | 10回線以下           | 1面1回当り        | 0      |   |
|                |                          | 11回線以上1回線増す毎に追加  | 1回線1回当り       | 0      |   |
|                | ダンパー                     | FD以外             | 50個目まで        | 1個1回当り | 0 |
|                |                          |                  | 51個目から100個目まで | 1個1回当り | 0 |
|                |                          | 101個以上           | 1個1回当り        | 0      |   |
|                | FD                       | 1個1回当り           | 0             |        |   |
|                | 排煙口                      | 50個目まで           | 1個1回当り        | 0      |   |
|                |                          | 51個目から100個目まで    | 1個1回当り        | 0      |   |
|                |                          | 101個以上           | 1個1回当り        | 0      |   |
|                | 防火戸                      | ドア式<br>(片開き扉・常開) | 50枚目まで        | 1枚1回当り | 0 |
|                |                          |                  | 51～100枚目まで    | 1枚1回当り | 0 |
|                |                          |                  | 101枚以上        | 1枚1回当り | 0 |
|                |                          | ドア式<br>(両開き扉・常開) | 50枚目まで        | 1枚1回当り | 0 |
|                |                          |                  | 51～100枚目まで    | 1枚1回当り | 0 |
|                |                          |                  | 101枚以上        | 1枚1回当り | 0 |
|                |                          | ドア式<br>温度ヒューズ型   | 50枚目まで        | 1枚1回当り | 0 |
|                |                          |                  | 51～100枚目まで    | 1枚1回当り | 0 |
|                |                          |                  | 101枚以上        | 1枚1回当り | 0 |
|                |                          | 引戸式ウエイト<br>閉鎖型   | 煙連動の場合        | 1枚1回当り | 0 |
|                |                          |                  | 煙連動なしの場合      | 1枚1回当り | 0 |
|                |                          | 引戸式折たたみ<br>型     | 煙連動の場合        | 1枚1回当り | 0 |
|                | 煙連動なしの場合                 |                  | 1枚1回当り        | 0      |   |
|                | 電動式シャッター                 | 50枚まで            | 1枚1回当り        | 0      |   |
|                |                          | 51枚から100枚まで      | 1枚1回当り        | 0      |   |
|                |                          | 101枚以上           | 1枚1回当り        | 0      |   |
|                | 手動式シャッター                 | 50枚まで            | 1枚1回当り        | 0      |   |
|                |                          | 51枚から100枚まで      | 1枚1回当り        | 0      |   |
|                |                          | 101枚以上           | 1枚1回当り        | 0      |   |
|                | 可動垂れ壁                    | 50連目まで           | 1連1回当り        | 0      |   |
|                |                          | 51連から100連まで      | 1連1回当り        | 0      |   |
| 101連以上         |                          | 1連1回当り           | 0             |        |   |
| 垂直降下式垂れ壁       |                          | 1枚1回当り           | 0             |        |   |
| ハッチ            | 50台目まで                   | 1台1回当り           | 0             |        |   |
|                | 51台から100台まで              | 1台1回当り           | 0             |        |   |
|                | 101台以上                   | 1台1回当り           | 0             |        |   |
| 自然排煙口<br>(排煙窓) | 50組目まで                   | 1組1回当り           | 0             |        |   |
|                | 51～100組目まで               | 1組1回当り           | 0             |        |   |
|                | 101組以上                   | 1組1回当り           | 0             |        |   |
| 機械排煙装置         | モータエンジン駆動                | 1台1回当り           | 0             |        |   |
|                | エンジン駆動                   | 1台1回当り           | 0             |        |   |
|                | モータ駆動                    | 1台1回当り           | 0             |        |   |
|                | 起動盤                      | 1面1回当り           | 0             |        |   |
| 空圧制御装置         |                          | 1式1回当り           | 0             |        |   |
| 各種動作確認等        |                          | 1式1回当り           | 0             |        |   |
| 排煙設備<br>(建基法)  | 差動式分布型熱感知器(50個以下)        | 1個1回当り           | 0             |        |   |
|                | 差動式又は補償式スポット型熱感知器(50個以下) | 1個1回当り           | 0             |        |   |
|                | 定温式スポット型熱感知器(50個以下)      | 1個1回当り           | 0             |        |   |
|                | 定温スポット型熱感知器(防爆型)         | 1個1回当り           | 0             |        |   |
|                | 煙感知機(50個以下)              | 1個1回当り           | 0             |        |   |
|                | 二信号式煙感知器(50個以下)          | 1個1回当り           | 0             |        |   |
|                | アナログ式煙感知器(50個以下)         | 1個1回当り           | 0             |        |   |
|                | 自動試験機能付熱感知器(50個以下)       | 1個1回当り           | 0             |        |   |
|                | 自動試験機能付煙感知器(50個以下)       | 1個1回当り           | 0             |        |   |
| 消防用水           | 採水口                      | 1箇所1回当り          | 0             |        |   |
|                | 吸管投入口                    | 1箇所1回当り          | 0             |        |   |
|                | 標識                       | 1枚1回当り           | 0             |        |   |
|                | 開閉弁                      | 1個1回当り           | 0             |        |   |
| 連結送水管          | 加圧送水装置                   | 1組1回当り           | 0             |        |   |
|                | 制御盤                      | 1面1回当り           | 0             |        |   |
|                | 起動用スイッチ                  | 1個1回当り           | 0             |        |   |
|                | 表示灯                      | 1灯1回当り           | 0             |        |   |
|                | 表示盤                      | 1面1回当り           | 0             |        |   |
|                | 放水用器具格納箱                 | 1式1回当り           | 0             |        |   |
|                | 送水口                      | 1組1回当り           | 0             |        |   |
|                | 放水口                      | 1組1回当り           | 0             |        |   |
|                | ホースの耐圧性能                 | 1組1回当り           | 0             |        |   |
|                | 配管の耐圧性能                  | 1組1回当り           | 0             |        |   |
|                | 非常電源による作動確認              | 1式1回当り           | 0             |        |   |
| 非常コンセント設備      | 単相 100V                  | 1個1回当り           | 0             |        |   |
|                | 三相 200V                  | 1個1回当り           | 0             |        |   |
| 配線             | 絶縁抵抗測定及び配線点検             | 1式1回当り           | 1             |        |   |
| 防災管理点検         |                          |                  | 0             |        |   |

## 厚別洗浄センター計装設備点検業務 仕様書

### 1 業務概要

計装設備の性能を維持するため、専門業者による点検を実施する。

### 2 点検内容

別表1のとおり。

### 3 点検対象及び数量

点検A：別表2-1のとおり

点検B：別表2-2のとおり

### 4 点検の周期

水位計及び重量計の計装機器は毎年行うものとする。(点検A)

電磁流量計は3年ごとの点検(点検Aに追加)とする。(点検B)

| 令和6年度 | 令和7年度 | 令和8年度 | 令和9年度 |
|-------|-------|-------|-------|
| 点 検 A | 点 検 A | 点 検 B | 点 検 A |

### 5 その他

投込み式水位計のベロフラム等の軽微な不良が発生した場合は、その都度交換すること。  
機械側の調整及び機器の修理を必要とする場合は、別途、修繕対応とする。

### 参考 計装点検業務委託の範囲及びサイクルの例

| 項 目      | 委 託                  |                      | 備 考         |
|----------|----------------------|----------------------|-------------|
|          | 1回/1年                | 1回/3年                |             |
| 水 位      | 1・2系受入槽、処理水槽、井水槽、排水槽 | 1・2系受入槽、処理水槽、井水槽、排水槽 | 差圧・投込み      |
| 流 量      |                      | 給水流量、処理水流量、井水流量、排水流量 |             |
| 重 量<br>※ | ホッパ重量                | ホッパ重量                | スクリーンかす、不燃物 |

※重量は、契約取引量の測定に係わるものを除き、実量載荷試験は行わない。

別表1 計装設備点検内容

| 計器名                | 摘要   | 点検内容   |
|--------------------|--|--|
| 熱電対                |  | 目視点検（端子の緩み・腐食等）<br>出力電圧の確認<br>絶縁試験   |
| 抵抗対                |  | 目視点検<br>直流抵抗<br>絶縁試験   |
| 圧力・差圧伝送器           | ホイス等分解点検は別途。<br>エアパーシットは除く。                | 目視点検<br>実圧試験（入出力特性・校正）<br>絶縁試験   |
| フロート式水位計           |  | 目視点検<br>入出力特性試験  |
| エアパーシット            |  | 目視点検<br>空気圧調整<br>切替弁作動確認   |
| 投込式水位計             | 中継箱・電源箱を含む                                 | 目視点検・清掃<br>実圧試験<br>入出力特性試験   |
| 電磁流量計              | 発信器・変換器を含む                                 | 目視点検<br>実流・零点校正<br>発信器絶縁チェック<br>変換器内部チェック<br>ノイズ補正確認                         |
| 指示計                | 指示警報計を含む                                   | 目視点検<br>入出力特性試験<br>アラーム出力確認  |
| 変換器                | V/I・R/I・V/F・<br>ブースタ・アイソレータ<br>電空及び電電ホシショナ | 目視点検<br>入出力特性試験  |
| 調節計                |  | 目視点検<br>表示動作確認<br>各設定部機能確認<br>各SW 機能確認<br>入出力動作確認<br>スライドワイヤ清掃<br>ローカル設定精度試験 |
| 積算計<br>(プリセット形を含む) | V/F 組込み形の場合                                | 目視点検<br>入出力動作試験  |
| デジタル<br>コントローラ     | 分散形のみ                                      | 目視点検<br>表示動作確認<br>各設定部機能確認<br>各SW 機能確認<br>入出力動作確認<br>RAM・ROM チェック            |
| 設定器                |  | 目視点検<br>スライドワイヤ清掃<br>手動出力特性試験  |

|                  |                                |                                    |
|------------------|--------------------------------|------------------------------------|
| 警報設定器            |                                | 目視点検<br>模擬入力による出力確認                |
| 演算器              | 関数・開平・加減・<br>リミッタ・スケラ・システムフィルタ | 目視点検<br>入出力特性試験<br>各部設定機能確認        |
| 操作器              | M-A 操作器                        | 目視点検<br>M-A 動作確認                   |
| 差圧指示計            | エアタン風量計                        | 目視点検<br>実圧試験<br>零点調整               |
| 作動弁・調節弁          | 電油操作器を含む                       | 目視点検<br>動作確認                       |
| 速度制御器            | 関連増幅器を含む                       | 目視点検<br>入出力特性試験                    |
| ジャックボード<br>ピンボード |                                | 目視点検<br>清掃                         |
| 電源増幅器            |                                | 目視点検<br>清掃<br>電圧・波形チェック            |
| ロードセル            |                                | 目視点検<br>絶縁試験                       |
| タコジェネレータ         |                                | 目視点検<br>零点確認<br>出力確認               |
| ポテンシオメータ         | セルシンは除く                        | 目視点検<br>抵抗値確認<br>入出力確認             |
| 超音波式水位計          |                                | 目視点検<br>発信状態の確認<br>発受信部の清掃<br>機能試験 |
| ループ試験            | 時間はループ全工数の 10%<br>とする。         | センサ側から信号入力試験<br>M-A 動作確認           |



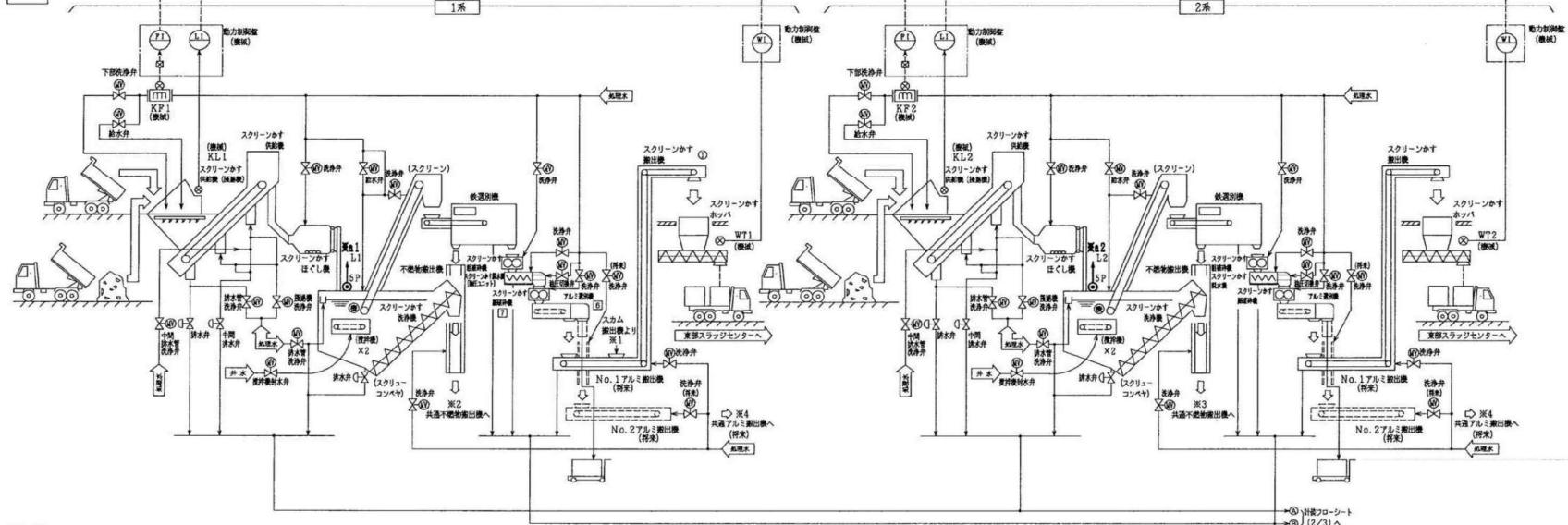
計装設備点検対象表(点検A)

|       | 名称             | TAG No.       | 型式          | 組合せ計器                          | メーカー          | 設置場所             |                  |
|-------|----------------|---------------|-------------|--------------------------------|---------------|------------------|------------------|
| 水位計   | 1系受入槽水位        | 圧カトランスミッタ     |             | DS3-1                          |               | (株)ノーケン          | 1系スクリーンかす供給設備    |
|       |                | レベルコントローラ     |             | MP2000-1                       |               | (株)ノーケン          |                  |
|       |                | アイソレータ        |             | KYV-AA-B                       |               | (株)エム・システム技研     | 電気室:計装変換器盤(KP-1) |
|       | 2系受入槽水位        | 圧カトランスミッタ     |             | DS3-1                          |               | (株)ノーケン          | 2系スクリーンかす供給設備    |
|       |                | レベルコントローラ     |             | MP2000-1                       |               | (株)ノーケン          |                  |
|       |                | アイソレータ        |             | KYV-AA-B                       |               | (株)エム・システム技研     | 電気室:計装変換器盤(KP-1) |
|       | 処理水槽水位         | 差圧伝送器         |             | EJX210J-DMS1G-91ADN-WJ13C2SB/A |               | 横河電機(株)          | B1Fポンプ室          |
|       |                | ディストリビュータ     | LD1Z12      | VJA1-016-AAN0                  |               | 横河電機(株)          | 電気室:計装変換器盤(KP-1) |
|       |                | 警報設定器         | LA1Z12      | AS4V-Z15-M2                    |               | (株)エム・システム技研     | 電気室:計装変換器盤(KP-1) |
|       | 井水槽水位          | 差圧伝送器         |             | EJX210J-DMS1G-91ADN-WJ13C2SB/A |               | 横河電機(株)          | B1F 消火栓ポンプ室      |
|       |                | ディストリビュータ     | LD2Z12      | VJA1-016-AAN0                  |               | 横河電機(株)          | 電気室:計装変換器盤(KP-1) |
|       |                | 警報設定器         | LA1Z12      | AS4V-Z15-M2                    |               | (株)エム・システム技研     | 電気室:計装変換器盤(KP-1) |
| 排水槽水位 | 投込圧力式水位計       |               | SL-180C     |                                | JFEアドバンテック(株) | 排水槽              |                  |
|       | 中継箱            |               | JB-484M     |                                | JFEアドバンテック(株) |                  |                  |
|       | 変換器            |               | PSB-180A    |                                | JFEアドバンテック(株) |                  |                  |
|       | 広角指示計          | F11Z13        | XL-110C     |                                | (株)第一エレクトロニクス | 排水ポンプ盤(LCB-303)  |                  |
|       | 警報設定器          | LA1Z13        | AS4V-Z15-M2 | 高水位・停止水位                       | (株)エム・システム技研  | 電気室:計装変換器盤(KP-1) |                  |
|       | 警報設定器          | LA1Z13        | AS4V-Z15-M2 | 1台目・2台目運転水位                    | (株)エム・システム技研  | 電気室:計装変換器盤(KP-1) |                  |
| 重量計   | 1系スクリーンかすホツパ重量 | ロードセル変換器      |             | LCT-160A                       |               | JFEアドバンテック(株)    | 1F搬出室            |
|       |                | アイソレータ        | ISO03Z10    | KYV-AA-B                       |               | (株)エム・システム技研     | 電気室:計装変換器盤(KP-1) |
|       |                | 広角指示計(警報設定器付) |             | MPV-11                         |               | 東洋計器(株)          | 1系スクリーンかすホツパ制御盤  |
|       | 2系スクリーンかすホツパ重量 | センサ           |             | HR-5                           | ロードセル: X 4個   |                  | 2F搬出室            |
|       |                | ロードセル変換器      |             | LCT-160A                       |               | JFEアドバンテック(株)    | 1F搬出室            |
|       |                | アイソレータ        | ISO03Z11    | KYV-AA-B                       |               | (株)エム・システム技研     | 電気室:計装変換器盤(KP-1) |
|       | 不燃物ホツパ重量       | 広角指示計(警報設定器付) |             | MPV-11                         |               | 東洋計器(株)          | 2系スクリーンかすホツパ制御盤  |
|       |                | センサ           |             | HR-5                           | ロードセル: X 4個   |                  | 2F搬出室            |

計装設備点検対象表(点検B)

|          | 名称             | TAG No.             | 型式                         | 組合せ計器                          | メーカ                                 | 設置場所              |                   |
|----------|----------------|---------------------|----------------------------|--------------------------------|-------------------------------------|-------------------|-------------------|
| 電磁流量計    | 1系スクリーン受入給水流量  | 一体型電磁流量計            | EMG1010C                   |                                | 東京計装機                               | 1系スクリーンかす供給設備     |                   |
|          |                | 広角指示計               | VM8NAM3-AHE1R2Y2Y          |                                | 富士電機機                               | 1系スクリーンかす供給機動力制御盤 |                   |
|          |                | アイソレータ              | ISO1Z10                    | KYV-AA-B                       |                                     | 株エム・システム技研        | 電気室:計装変換器盤(KP-1)  |
|          |                | アイソレータ              |                            | W2YV-AAA-M                     |                                     | 株エム・システム技研        | 1系スクリーンかす供給機動力制御盤 |
|          | 2系スクリーン受入給水流量  | 積算カウンタ              |                            | K3HB-CNB-A1                    |                                     | オムロン機             | 1系スクリーンかす供給機動力制御盤 |
|          |                | 一体型電磁流量計            | EMG1010C                   |                                | 東京計装機                               | 2系スクリーンかす供給設備     |                   |
|          |                | 広角指示計               | VM8NAM3-AHE1R2Y2Y          |                                | 富士電機機                               | 2系スクリーンかす供給機動力制御盤 |                   |
|          |                | アイソレータ              | ISO1Z11                    | KYV-AA-B                       |                                     | 株エム・システム技研        | 電気室:計装変換器盤(KP-1)  |
|          | 排水流量           | アイソレータ              |                            | W2YV-AAA-M                     |                                     | 株エム・システム技研        | 2系スクリーンかす供給機動力制御盤 |
|          |                | 積算カウンタ              |                            | K3HB-CNB-A1                    |                                     | オムロン機             | 2系スクリーンかす供給機動力制御盤 |
|          | 電磁流量計          | 排水流量                | 電磁流量計                      | AXFA11G-D1-01/EG/SB・L2・L3/L4   | AXF300G-NNAL1S-BG11-0NA/EG/L2/L3/L4 | 横河電機機             | B1Fポンプ室           |
|          |                |                     | 広角指示計                      | F11Z14                         | XL-110C                             | 株第一エレクトロニクス       | 排水ポンプ盤(LCB-303)   |
| 処理水流量    |                | アイソレータ              | ISO1Z14                    | KYV-AA-B                       |                                     | 株エム・システム技研        | 電気室:計装変換器盤(KP-1)  |
|          |                | 電磁流量計               | AXFA11G-D1-01/EG/SB        | AXF200G-NNAL1S-BJ11-0NA/EG     | 横河電機機                               | B1Fポンプ室           |                   |
| 井水流量     |                | アイソレータ              | ISO3Z14                    | KYV-AA-B                       |                                     | 株エム・システム技研        | 電気室:計装変換器盤(KP-1)  |
|          | 電磁流量計          | AXFA11G-D1-01/EG/SB | AXF080G-NNAL1S-BJ11-0NA/EG | 横河電機機                          | B1Fポンプ室                             |                   |                   |
| 水位計      | 1系受入槽水位        | 電磁流量計               | ISO2Z14                    | KYV-AA-B                       |                                     | 株エム・システム技研        | 電気室:計装変換器盤(KP-1)  |
|          |                | アイソレータ              |                            | DS3-1                          | 株ノーケン                               | 1系スクリーンかす供給設備     |                   |
|          |                | 圧カトランスミッタ           |                            | MP2000-1                       | 株ノーケン                               | 2系スクリーンかす供給設備     |                   |
|          | 2系受入槽水位        | アイソレータ              |                            | KYV-AA-B                       |                                     | 株エム・システム技研        | 電気室:計装変換器盤(KP-1)  |
|          |                | 圧カトランスミッタ           |                            | DS3-1                          | 株ノーケン                               | 2系スクリーンかす供給設備     |                   |
|          |                | レベルコントローラ           |                            | MP2000-1                       | 株ノーケン                               | 2系スクリーンかす供給設備     |                   |
|          | 処理水槽水位         | アイソレータ              |                            | KYV-AA-B                       |                                     | 株エム・システム技研        | 電気室:計装変換器盤(KP-1)  |
|          |                | 差圧伝送器               |                            | EJX210J-DMS1G-91ADN-WJ13C2SB/A |                                     | 横河電機機             | B1Fポンプ室           |
|          |                | ディストリビュータ           | LD1Z12                     | VJA1-016-AA0                   |                                     | 横河電機機             | 電気室:計装変換器盤(KP-1)  |
|          |                | 警報設定器               | LA1Z12                     | AS4V-Z15-M2                    |                                     | 株エム・システム技研        | 電気室:計装変換器盤(KP-1)  |
|          | 井水槽水位          | 差圧伝送器               |                            | EJX210J-DMS1G-91ADN-WJ13C2SB/A |                                     | 横河電機機             | B1F 消火栓ポンプ室       |
|          |                | ディストリビュータ           | LD2Z12                     | VJA1-016-AA0                   |                                     | 横河電機機             | 電気室:計装変換器盤(KP-1)  |
| 警報設定器    |                | LA1Z12              | AS4V-Z15-M2                |                                | 株エム・システム技研                          | 電気室:計装変換器盤(KP-1)  |                   |
| 投込圧力式水位計 |                |                     | SL-180C                    |                                | JFEアドバンテック機                         | 排水槽               |                   |
| 排水槽水位    | 中継箱            |                     | JB-484M                    |                                | JFEアドバンテック機                         |                   |                   |
|          | 変換器            |                     | PSB-180A                   |                                | JFEアドバンテック機                         |                   |                   |
|          | 広角指示計          | F11Z13              | XL-110C                    |                                | 株第一エレクトロニクス                         | 排水ポンプ盤(LCB-303)   |                   |
|          | 警報設定器          | LA1Z13              | AS4V-Z15-M2                | 高水位・停止水位                       | 株エム・システム技研                          | 電気室:計装変換器盤(KP-1)  |                   |
|          | 警報設定器          | LA1Z13              | AS4V-Z15-M2                | 1台目・2台目運転水位                    | 株エム・システム技研                          | 電気室:計装変換器盤(KP-1)  |                   |
|          | ロードセル変換器       |                     | LCT-160A                   |                                | JFEアドバンテック機                         | 1F搬出室             |                   |
|          | アイソレータ         | ISO03Z10            | KYV-AA-B                   |                                | 株エム・システム技研                          | 電気室:計装変換器盤(KP-1)  |                   |
| 重量計      | 1系スクリーンかすホッパ重量 | 広角指示計(警報設定器付)       |                            | MPV-11                         |                                     | 東洋計器機             | 1系スクリーンかすホッパ制御盤   |
|          |                | センサ                 |                            | HR-5                           | ロードセル: X 4個                         |                   | 2F搬出室             |
|          | 2系スクリーンかすホッパ重量 | ロードセル変換器            |                            | LCT-160A                       |                                     | JFEアドバンテック機       | 1F搬出室             |
|          |                | アイソレータ              | ISO03Z11                   | KYV-AA-B                       |                                     | 株エム・システム技研        | 電気室:計装変換器盤(KP-1)  |
|          | 不燃物ホッパ重量       | 広角指示計(警報設定器付)       |                            | MPV-11                         |                                     | 東洋計器機             | 2系スクリーンかすホッパ制御盤   |
|          |                | センサ                 |                            | HR-5                           | ロードセル: X 4個                         |                   | 2F搬出室             |

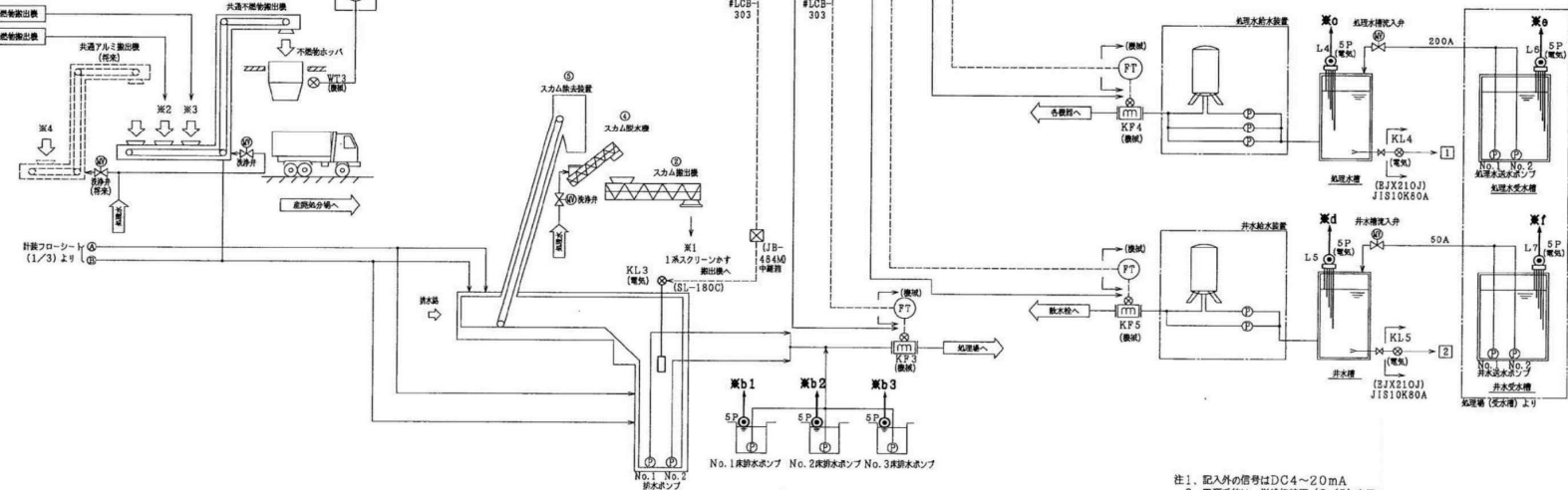
|                      |  |        |         |              |         |        |        |        |        |        |             |                 |                 |             |                 |                 |
|----------------------|--|--------|---------|--------------|---------|--------|--------|--------|--------|--------|-------------|-----------------|-----------------|-------------|-----------------|-----------------|
| 計測名称                 | 受電電圧   | 受電電圧   | 受電電力    | 受電電力         | 受電電力    | 動力装置電圧 | 照明装置電圧 | 受電電力   | 動力装置電圧 | 照明装置電圧 | 1系受入動力水流量   | 1系受入動力水流量       | 1系受入動力水流量       | 2系受入動力水流量   | 2系受入動力水流量       | 2系受入動力水流量       |
|                      | 点検除外   | 点検除外   | 点検除外    | 点検除外         | 点検除外    | 点検除外   | 点検除外   | 点検除外   | 点検除外   | 点検除外   |             |                 |                 |             |                 |                 |
| 目盛                   | 0-9kV  | 0-100A | 0-1.2MW | 0.5-1-0.5kWh | 45-55Hz | 0-76A  | 0-20   | 10kW/P | 10kW/P | 10kW/P | 0-1.2m³/min | 0-5m            | 0-6t            | 0-1.2m³/min | 0-6t            | 0-6t            |
| 回数                   | 1  | 1      | 1       | 1            | 1       | 1      | 1      | 1      | 1      | 1      | 1           | 1               | 1               | 1           | 1               | 1               |
| 対象                   | 全体   | 全体     | 全体      | 全体           | 全体      | 全体     | 全体     | 全体     | 全体     | 全体     | 全体          | 全体              | 全体              | 全体          | 全体              | 全体              |
| 中央監視制御(CRT) (検知)     | V  | A      | W       | kWh          | Hz      | A      | A      | WH     | WH     | WH     | FIR         | HH<br>LIA<br>LL | HH<br>LIA<br>LL | FIR         | HH<br>LIA<br>LL | HH<br>LIA<br>LL |
| プロセスコントローラ(CTR) (検知) | (1/3)  |        |         |              |         |        |        |        |        |        |             |                 |                 |             |                 |                 |
| 計装交換機(KP) (検知)       |  |        |         |              |         |        |        |        |        |        |             |                 |                 |             |                 |                 |
| 現場                   | <p>電気室</p> <p>受電電設備 (別冊工事)</p> <p>注1. 記入外の信号はDC4~20mA<br/>注2. 電線系統は、単線接続図(2/5)参照</p> |        |         |              |         |        |        |        |        |        |             |                 |                 |             |                 |                 |



|     |                      |      |     |
|-----|----------------------|------|-----|
| 業務名 | 厚別洗浄センター<br>計装設備点検業務 |      | 1/3 |
| 図面名 | 計装フロー図1              |      |     |
| 縮尺  | NOSCALE              | 作成年月 |     |

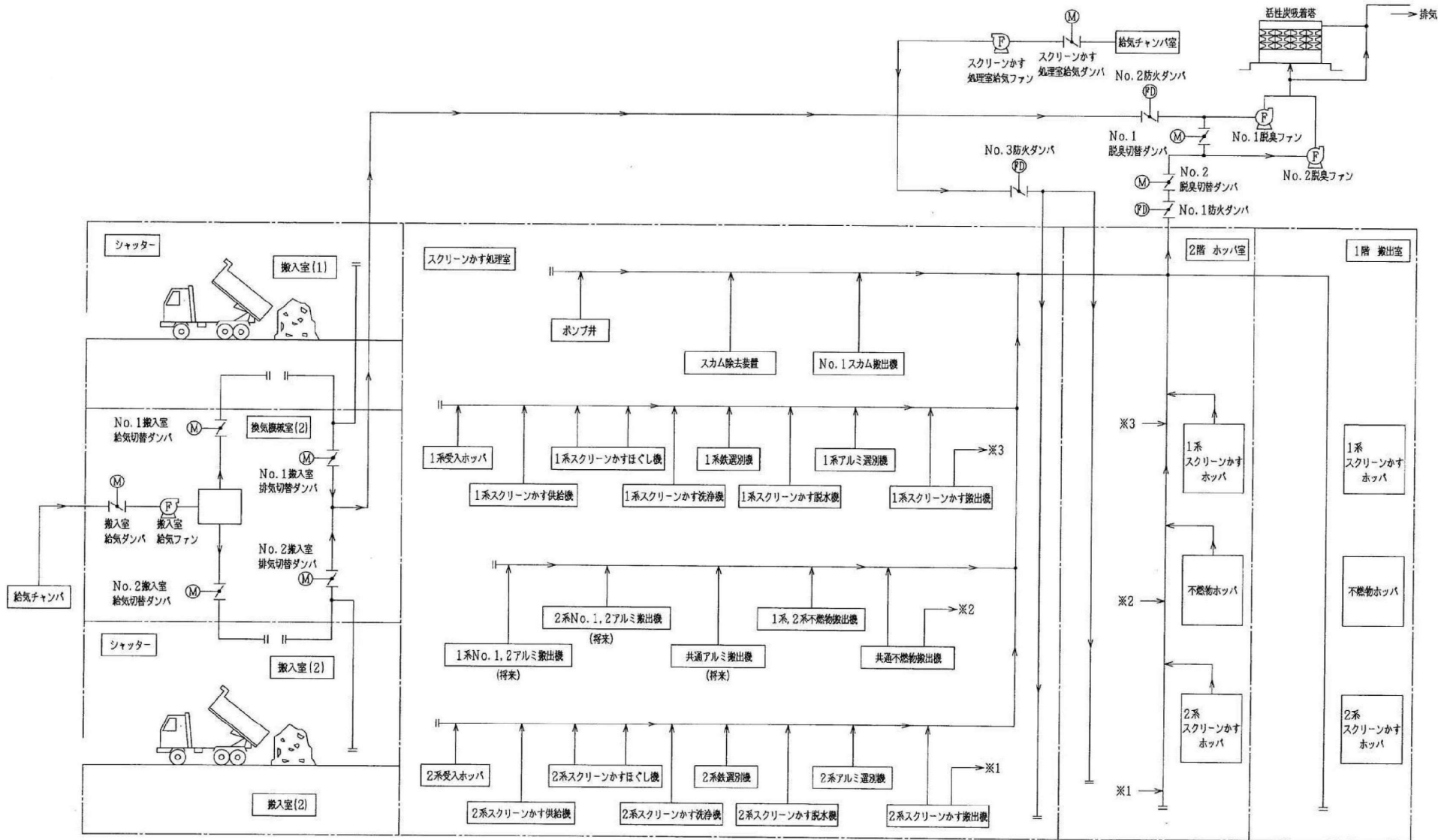
|                                 |            |           |                      |           |            |            |           |
|---------------------------------|------------|-----------|----------------------|-----------|------------|------------|-----------|
| 計測名称                            | 処理水<br>槽水位 | 井水<br>槽水位 | 不<br>飽和ホ<br>ッパ<br>重量 | 排水<br>槽水位 | 排水<br>流量   | 井水<br>流量   | 処理水<br>流量 |
| 目盛                              | 0-4m       | 0-4m      | 0-20t                | 0-3m      | 0-15.0m³/s | 0-0.15m³/s | 0-4.5m³/s |
| 今回<br>員数                        | 1          | 1         | 1                    | 1         | 1          | 1          | 1         |
| 全体                              | 1          | 1         | 1                    | 1         | 1          | 1          | 1         |
| 中央監視<br>制御装置<br>(CRT)<br>(製作済)  | LA         | LA        | HH/LA                | HH/LA     | FRQ        | FRQ        | FRQ       |
| プロセス<br>コントロー<br>ラ(CTR)<br>(電気) | I/O        |           |                      |           |            |            |           |
| 計装<br>装置<br>(KP)<br>(電気)        |            |           |                      |           |            |            |           |
| 現場                              |            |           |                      |           |            |            |           |

|   |   |                          |                          |                          |                    |                |                              |                         |                                 |
|---|---|--------------------------|--------------------------|--------------------------|--------------------|----------------|------------------------------|-------------------------|---------------------------------|
| No.1<br>ス<br>タ<br>リ<br>洗<br>浄<br>機<br>か<br>水<br>位 | No.2<br>ス<br>タ<br>リ<br>洗<br>浄<br>機<br>か<br>水<br>位 | No.1<br>床<br>下<br>水<br>位 | No.2<br>床<br>下<br>水<br>位 | No.3<br>床<br>下<br>水<br>位 | 処理<br>水<br>槽<br>水位 | 井水<br>槽<br>水位  | 処理<br>水<br>受<br>水<br>槽<br>水位 | 井水<br>受<br>水<br>槽<br>水位 | 計測<br>名称                        |
| <b>点検除外</b>                                       |   |                          |                          |                          |                    |                |                              |                         |                                 |
| 1   | 1   | 1                        | 1                        | 1                        | 1                  | 1              | 1                            | 1                       | 今回<br>員数                        |
| 1   | 1   | 1                        | 1                        | 1                        | 1                  | 1              | 1                            | 1                       | 全体                              |
| 表示<br>HH<br>LL                                    | 表示<br>HH<br>LL                                    | 表示<br>HH<br>LL           | 表示<br>HH<br>LL           | 表示<br>HH<br>LL           | 表示<br>HH<br>LL     | 表示<br>HH<br>LL | 表示<br>HH<br>LL               | 表示<br>HH<br>LL          | 中央監視<br>制御装置<br>(CRT)<br>(製作済)  |
| I/O   |   |                          |                          |                          |                    |                |                              |                         | プロセス<br>コントロー<br>ラ(CTR)<br>(電気) |
|   |   |                          |                          |                          |                    |                |                              |                         | 補助<br>機能<br>装置<br>(Ry)<br>(電気)  |
| ※a1   | ※a2   | ※b1                      | ※b2                      | ※b3                      | ※c                 | ※d             | ※e                           | ※f                      | 現場                              |



注1. 記入外の信号はDC4~20mA  
 2. 電線系統は、単線接続図(2/5)参照

|     |                      |      |     |
|-----|----------------------|------|-----|
| 業務名 | 厚別洗浄センター<br>計装設備点検業務 |      | 2/3 |
| 図面名 | 計装フロー図2              |      |     |
| 縮尺  | NOSCALE              | 作成年月 |     |



|     |                      |      |
|-----|----------------------|------|
| 業務名 | 厚別洗浄センター<br>計装設備点検業務 |      |
| 図面名 | 計装フロー図3              |      |
| 縮尺  | NOSCALE              | 作成年月 |

## 厚別洗浄センター 臭気測定業務 仕様書

(令和7年度)

### 1 業務概要

厚別洗浄センター敷地境界及び脱臭排気口の臭気について、専門業者が測定し、悪臭防止法に基づく規制基準の適合状況を評価した報告書を作成する。(試料採取を含む)

### 2 測定項目及び実施場所

#### (1) 測定項目

厚別洗浄センター敷地境界及び脱臭排気口における臭気指数(気体)

#### (2) 測定方法

臭気指数及び臭気排出強度の算定の方法(平成7年環境庁告示第63号)による。排出口の高さ、口径、排出口と敷地境界の最短距離、周辺最大建物の高さ等の数値については提供する。また、本業務対象施設の敷地境界規制基準は臭気指数10以下である。

なお、通常不快と感じない臭いについては、悪臭と判断しないこと。

#### (3) 実施場所及び検体数

| 施設名      | 所在地              | 臭気指数        |
|----------|------------------|-------------|
|          |                  | 敷地境界及び脱臭排気口 |
| 厚別洗浄センター | 札幌市厚別区厚別町山本711番地 | 2検体         |

#### (4) 試料採取前の注意事項

委託者に注意事項等を問い合わせること。採取前に付近を巡回して、敷地外の影響のないことを確認してから行うこと。

### 3 測定地点

#### (1) 敷地境界

委託者の指示する地点(原則として風上または風下。付近の他施設の悪臭等の影響がない地点を選定)

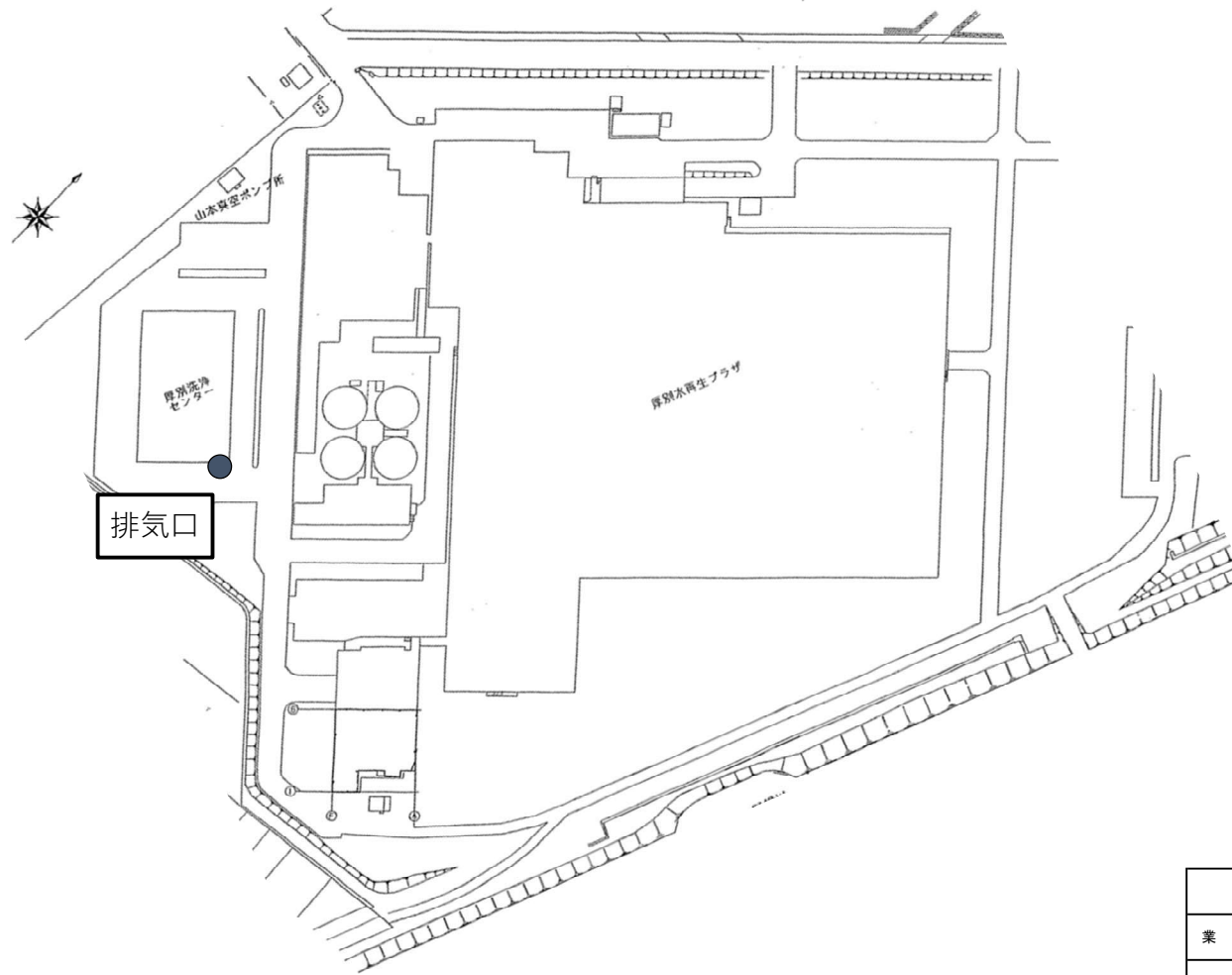
#### (2) 排気口

図面による

### 4 報告書等

測定場所・測定値及び基準値などの結果一覧表を作成し、提出すること。

報告書には、チャート等の分析データ・官能試験実施状況の写真及び判定経過等を示す書類を添付すること。



● を測定箇所とする

|     |                    |      |     |
|-----|--------------------|------|-----|
| 業務名 | 厚別洗浄センター<br>臭気測定業務 |      | 1/1 |
| 図面名 | 全体図                |      |     |
| 縮尺  | NOSCALE            | 作成年月 |     |

# 厚別洗浄センターフロン使用機器定期点検業務 仕 様 書

(令和8年度)

## 1. 業務概要

フロン類の使用の合理化及び管理の適正化に関する法律（フロン排出抑制法）に基づき、専門業者による定期（冷媒漏洩など）点検を行うものである。

## 2. 対象機器

厚別洗浄センターに設置されている次の型式の機器とする。  
RXYP335AA (ダイキン工業(株)製) 1台

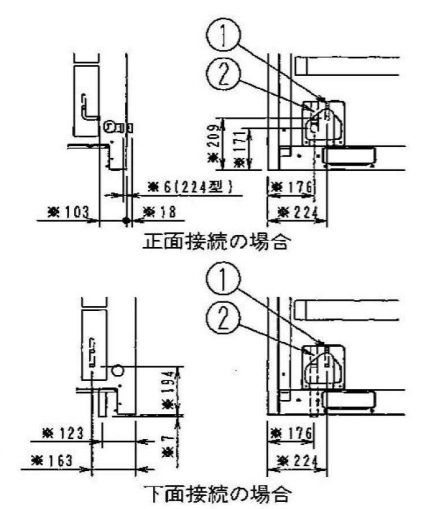
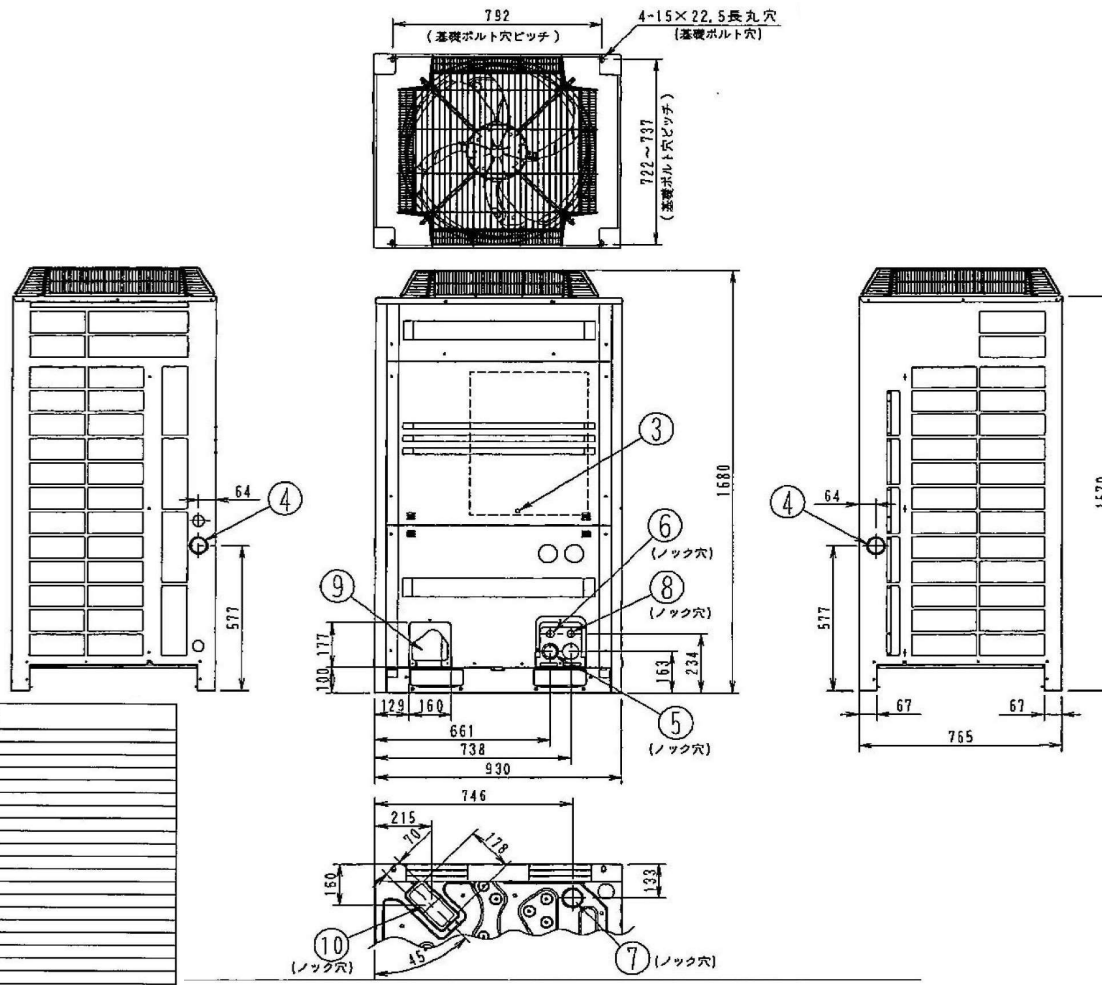
## 3. 点検項目

- ① 油の漏れやしみ
- ② 著しい腐食
- ③ 部分的な凍結、着霜、結露
- ④ 機器の損傷
- ⑤ 溶栓の変形
- ⑥ 冷媒液面の低下
- ⑦ 低圧圧力
- ⑧ 高圧圧力
- ⑨ 吐出ガス温度
- ⑩ 吸入ガス温度
- ⑪ 蒸発飽和温度
- ⑫ 凝縮飽和温度  
など

## 4. 提出書類

- ① 点検報告書
- ② 点検報告書に対するメーカーの見解書





| 番号 | 部品名        | 記号            |
|----|------------|---------------|
| 10 | 配管取出口 (下面) | 注) 2, 参照      |
| 9  | 配管取出口 (前面) |               |
| 8  | 配線取出口 (前面) | φ27           |
| 7  | 電源接続口 (下面) | φ50           |
| 6  | 電源接続口 (前面) | φ27           |
| 5  | 電源接続口 (前面) | φ45           |
| 4  | 電源接続口 (側面) | φ62           |
| 3  | アース端子      | スイッチボックス内(MB) |
| 2  | ガス配管接続口    | 注) 3, 参照      |
| 1  | 液配管接続口     | 注) 3, 参照      |

室内機：1F 室外機：屋上

| 機種名 (システム名)      |                     | RXP335AA, RXP335AAE, RXP335AAH |  |
|------------------|---------------------|--------------------------------|--|
| 電源               |                     | 3相 200V 50/60Hz                |  |
| 冷房能力 *1*5        | kW                  | 33.5/33.5                      |  |
| 消費電力 (冷房) *5     | kW                  | 10.1/10.1                      |  |
| 暖房能力 *2*5        | kW                  | 37.5/37.5                      |  |
| 消費電力 (暖房) *5     | kW                  | 10.1/10.1                      |  |
| 暖房低運転時 *3*5      | kW                  | 28.0/28.3                      |  |
| 標準仕様             |                     | 215W/107.5/1                   |  |
| 外装               |                     | ライトキヤメル (2.576, 5/1.5)         |  |
| 耐塩害仕様            |                     | ライトキヤメル (2.576, 5/1.5)         |  |
| 外形寸法             | 高さ×幅×奥行             | mm                             | 1680×765×765                                   |
| 熱交換器             |                     |                                | クロスフィンコイル式                                     |
| 圧縮機*5            |                     |                                | 25番箱スクロール式                                     |
| 形式               |                     |                                | クロスフィンコイル式                                     |
| ピストン押の寸数         | m <sup>3</sup> /h   |                                | (18.34/13.34+10.53/12.52)                      |
| 回転数              | rpm                 |                                | (6300/6300, 2900/3450)                         |
| 電動機出力×台数         | kW                  |                                | (3.3+4.5)×1                                    |
| 送風方式             |                     |                                | 吸入送風 (インバータ方式)                                 |
| ファン              |                     |                                | 2極ベラファン  |
| 形式               |                     |                                | 直結駆動   |
| 電動機出力×台数         | kW                  |                                | 0.75×1   |
| 風量               | m <sup>3</sup> /min |                                | 200  |
| 駆動方式             |                     |                                | 直結駆動   |
| 接続               |                     |                                |  |
| 室外ユニット           | 深埋配管                | mm                             | φ12.7 61220T (ロウ付接続)                           |
|                  | ガス表配管               | mm                             | φ25.4 01220T (ロウ付接続)                           |
| 質量               |                     | kg                             | 249  |
| 運転音 (Aスケール) *4*5 | dB                  |                                | 60/60  |
| 保護装置             |                     |                                | 高圧圧力開閉器、過電流保護装置、ファンドライブ過負荷保護装置、インバータ過負荷保護装置、消磁 |
| 制御方式             |                     |                                | 電子膨張弁  |
| 容量制御*5           | %                   |                                | 14~100/13~100                                  |
| 冷凍剤              | 冷凍剤                 |                                | R410A  |
| 冷凍剤              | 充填量                 | kg                             | 8.7  |
| 送風冷媒トン*5         | 別冊                  |                                | (4.18/4.54)                                    |
| 標準付属品            |                     |                                | 付属配管 (深埋、ガス引)、クランプ材、接続説明書、取扱説明書                |

1. \*1 JIS B 8615による条件 (室内機: 27°CDB, 19°CWB, 外気温度: 35°CDB) 各室内機までの配管相当長さ 7.5m, 高低差 0m, 数値は FXP112M0×3台接続時の値

2. \*2 JIS B 8615による条件 (室内機: 20°CDB, 外気温度: 7°CDB, 6°CWB) 各室内機までの配管相当長さ 7.5m, 高低差 0m, 数値は FXP112M0×3台接続時の値

3. \*3 JIS B 8615による条件 (室内機: 20°CDB, 外気温度: 2°CDB, 1°CWB) 各室内機までの配管相当長さ 7.5m, 高低差 0m, 数値は FXP112M0×3台接続時の値

4. \*4 運転音は JIS B 8616規格に準拠し、無音換算した時の値です。実際に接続した状態で測定すると周囲の騒音や反射音を受け、表示値より大きくなるのが普通です。

5. \*5 「/」で示された数値は左が50Hz、右が60Hzです。その他は50Hz、60Hz共通です。

|     |                         |      |     |
|-----|-------------------------|------|-----|
| 業務名 | 厚別洗浄センター<br>フロ用機器定期点検業務 |      | 1/1 |
| 図面名 | 機器仕様図                   |      |     |
| 縮尺  | NOSCALE                 | 作成年月 |     |