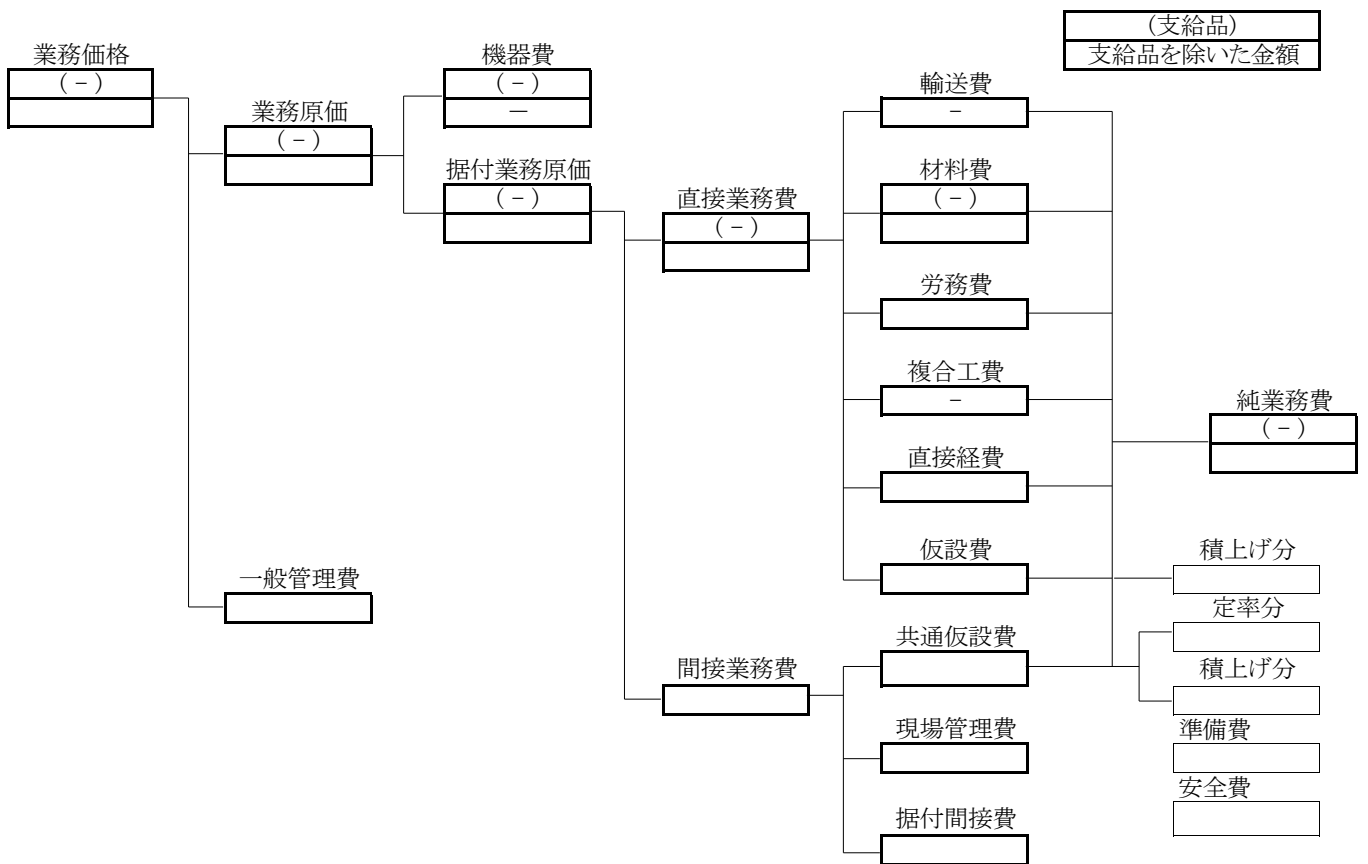


[R7年度施行]

東部スラッジセンター焼却施設 1号炉燃焼空気冷却器補修業務



材料費

名称	単位	数量	単価	金額	備考
ファイバーキャスト	缶	1			
アルミナホール	袋	1			
上部ヘッダマンホール用ガスケット	枚	1			
下部ヘッダマンホール用ガスケット	枚	1			
本体ハトマンホール用ガスケット	枚	2			
補助材料費					
合計					

労務費

名称	単位	数量	単価	金額	備考
普通作業員	人	1.8			
機械設備据付工	人	16.8			据付間接費対象
合計					

## [R7年度施行]

### 1.業務名

東部スラッジセンター焼却施設 1号炉燃焼空気冷却器補修業務

### 2.業務概要

燃焼空気冷却器内において損傷等の点検及び清掃を行う。

### 3.業務項目

燃焼空気冷却器内の点検及び清掃

一式

### 4.共通事項

補修業務は、定期整備等停止期間に合わせて行うよう調整を図ること。

### 5.機器仕様

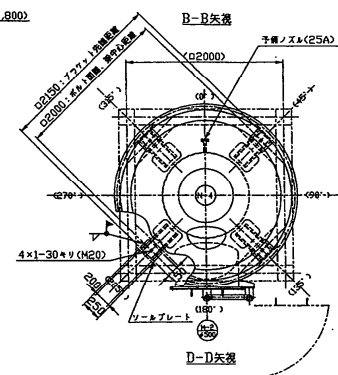
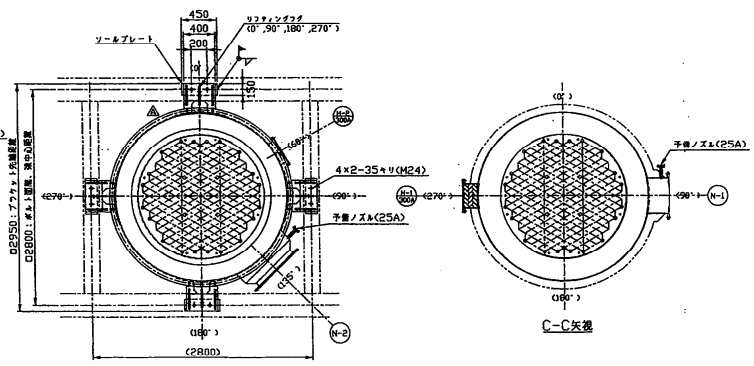
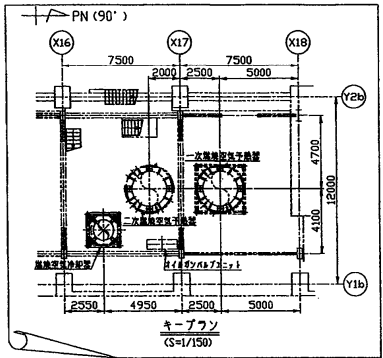
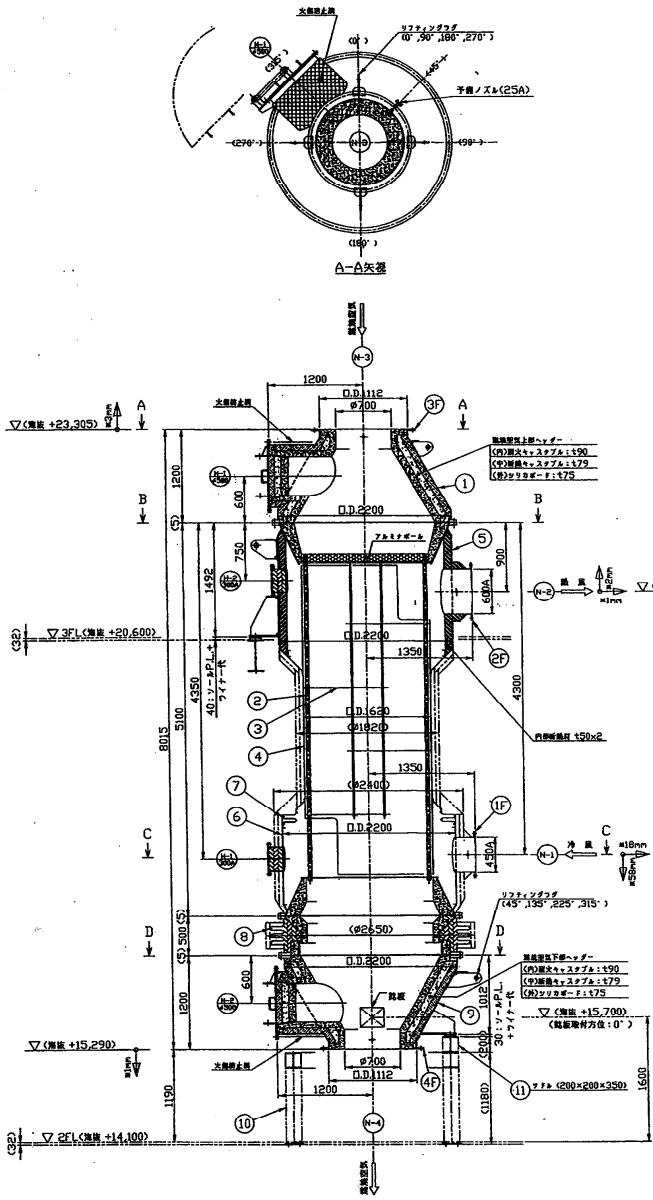
項目	仕様		
使用目的	1号炉燃焼空気冷却器		
設置場所	汚泥焼却棟1階	前回修繕年月	令和5年8月
設置年月	平成19年9月	運転時間(経過年数)	1年
型式	ガス-ガス熱交換器(シェルアンドチューブ式)		
主仕様	交換熱量	2,900MJ/h	
	排ガス入口温度	660℃→240℃	
	排ガス出口温度	20℃→250℃	
	排ガス流量	119m <sup>3</sup>	

### 6.交換部品一覧

名称	形質	単位	数量	摘要
ファイバーキャスト		缶	1	20kg/缶
アルミナボール		袋	1	25kg/袋
上部ヘッダマンホール用ガスケット		枚	1	
下部ヘッダマンホール用ガスケット		枚	1	
本体ハンドホール用ガスケット		枚	2	

### 7.整備内容

整備項目	確認事項
本体外観	ケーシング外観等の変形・亀裂等の有無・外筒板厚測定
本体内部	各部の変形・亀裂の有無・上部管板部アルミナボールの除去・耐火物のクラック剥離の有無・伝熱チューブの変形等・ダスト付着閉塞等の有無 エアーリークの有無(ブロー運転により確認)
部品の交換	一式



記号	外径	P. C. D.	ボルト数×径	板厚	材質	備考
1F	605	555	16 × M20	22	SUS304	JIS,2k,450A,FF
2F	770	715	20 × M22	24	SUS304	JIS,2k,600A,FF
3F	1305	1240	28 × M24	19	SS400	JIS,2k,1100A,FF
4F	1305	1240	28 × M24	19	SS400	JIS,2k,1100A,FF

ノズル名称	番号	ノズル径	ノズル外径	角度	備考
冷却空気入口ノズル	N-1	-	450A	90°	
冷却空気出口ノズル	N-2	-	600A	135°	
燃焼空気入口ノズル	N-3	φ700	1100A	直上	
燃焼空気出口ノズル	N-4	φ700	1100A	直下	
マニホールドノズル	M-1	φ500	φ810	315°	センシ式
マニホールドノズル	M-2	φ500	φ810	180°	センシ式
予備管台ノズル	H-1	-	300A	270°	
予備管台ノズル	H-2	-	300A	60°	

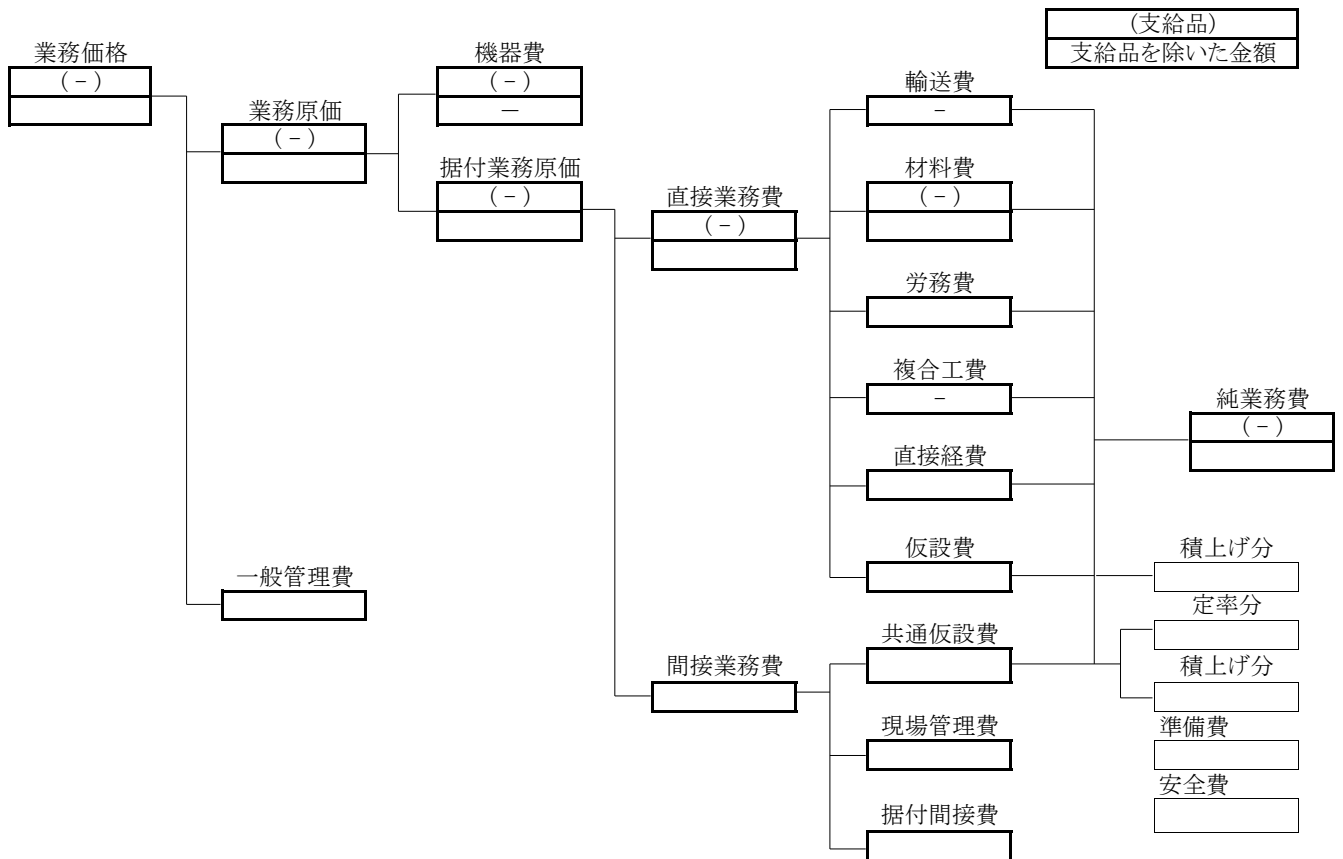
注記  
 1 ファンジのボルト穴は、全て中心線分とします。  
 2 各ノズルにかかる荷重は500kg以下として下さい。

MARK	NAME	MATERIAL	QUANTITY	SPARE	TOTAL	REMARKS
11	サドル	-	4個		4個	
10	扇形板 (新ガス下部ヘッダー用)	-	1個		1個	
9	燃焼空気下部ヘッダー	内筒材質 SS400	1		1	
8	燃焼コンベンヒーター	SUS304 SUS309S	1		1	
7	本機コンベンヒーター	SUS309S	1		1	
6	冷却空気入口ヘッダー	SUS309S	1		1	
5	冷却空気出口ヘッダー	内筒材質 SS400	1		1	
4	外筒	SUS309S	1		1	
3	バッフルプレート	SUS309S	1式		1式	
2	伝熱チューブ	SUS309S	1式		1式	73
1	燃焼空気上部ヘッダー	内筒材質 SS400	1		1	

業務名	東部スラッジセンター焼却施設 1号炉燃焼空気冷却器補修
図面名	1号炉燃焼空気冷却器組立図

[R6・7・8年度施行]

東部スラッジセンター焼却施設 1号炉二次燃焼空気予熱器補修業務



材料費

名称	単位	数量	単価	金額	備考
ファイバーキャスト	缶	1			
アルミナホール	袋	1			
上部ヘッダマンホール用ガスカート	枚	1			
下部ヘッダマンホール用ガスカート	枚	1			
本体ハンドホール用ガスカート	枚	2			
補助材料費					
合計					

労務費

名称	単位	数量	単価	金額	備考
普通作業員	人	3.6			
機械設備据付工	人	32.4			据付間接費対象
合計					

[R6・7・8年度施行]

1.業務名

東部スラッジセンター焼却施設 1号炉二次燃焼空気予熱器補修業務

2.業務概要

二次燃焼空気予熱器内において損傷等の点検及び清掃を行う。

3.業務項目

二次燃焼空気予熱器内の点検及び清掃

一式

4.共通事項

補修業務は、定期整備等停止期間に合わせて行うよう調整を図ること。

5.機器仕様

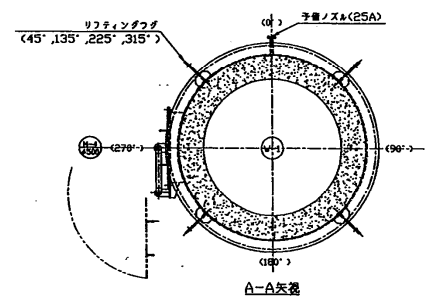
項目	仕様		
使用目的	1号炉二次燃焼空気予熱器		
設置場所	汚泥焼却棟1階	前回修繕年月	令和5年8月
設置年月	平成19年9月	運転時間(経過年数)	1年
型式	ガス-ガス熱交換器(シェルアンドチューブ式)		
主仕様	交換熱量	2,200MJ/h	
	排ガス入口温度	850℃	
	予熱空気出口温度	650℃	
	伝熱面積	84m <sup>2</sup>	
	ブーストファン	ターボファン	
	風量	22Nm <sup>3</sup> /min	
	静圧	19kPa	
	電動機	5.5kw	

6.交換部品一覧

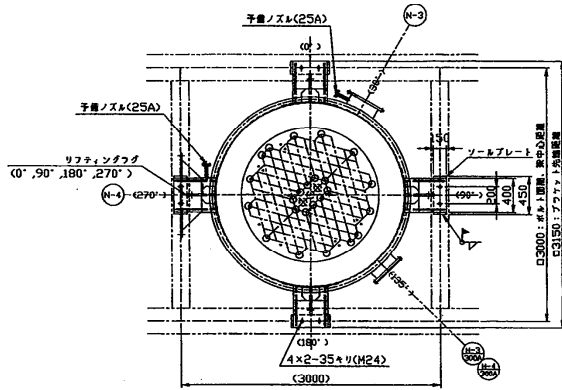
名称	形質	単位	数量	摘要
ファイバーキャスト		缶	1	20kg/缶
アルミナボール		袋	1	25kg/袋
上部ヘッドマンホール用ガスケット		枚	1	
下部ヘッドマンホール用ガスケット		枚	1	
本体ハンドホール用ガスケット		枚	2	

7.整備内容

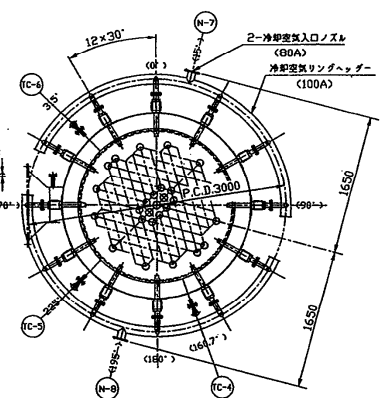
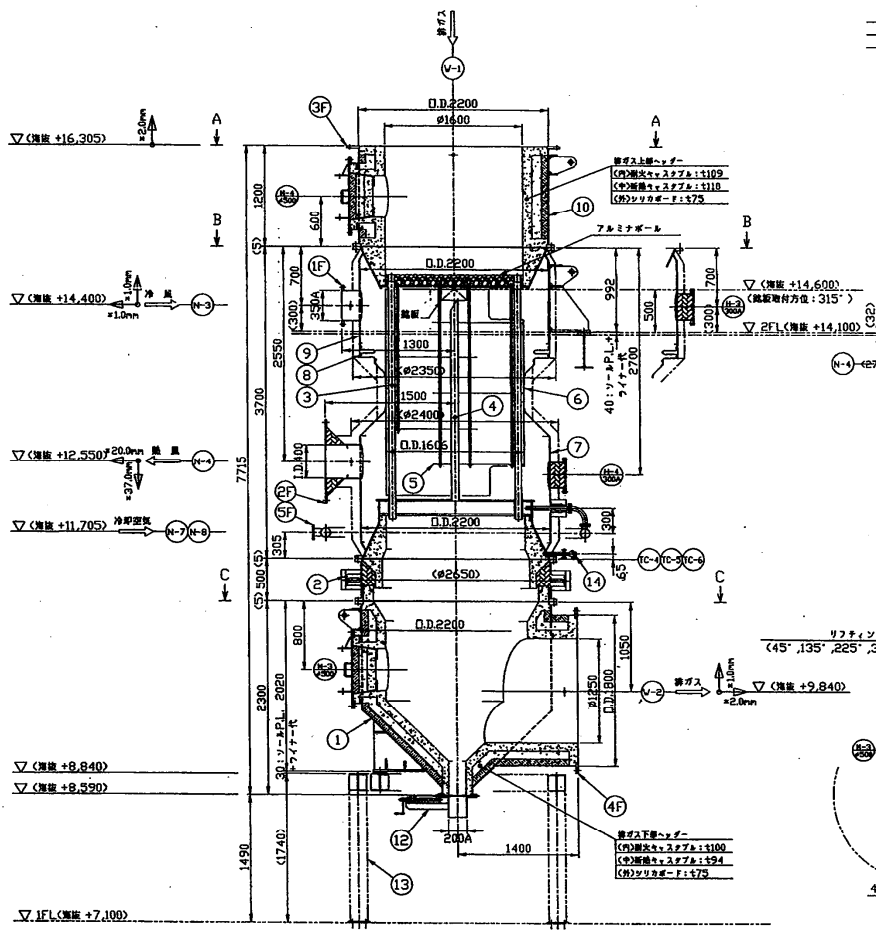
整備項目	確認事項
本体外観	ケーシング外観等の変形・亀裂等の有無・外筒板厚測定
本体内部	各部の変形・亀裂の有無・上部管板部アルミナボールの除去・耐火物のクラック剥離の有無・伝熱チューブの変形等・ダスト付着閉塞等の有無 エアーリークの有無(プロア運転により確認)
部品の交換	一式



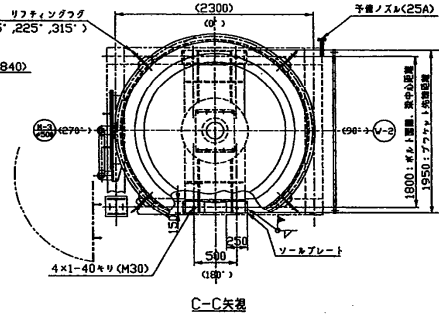
A-A矢視



B-B矢視



11) 冷却空気ノズル部詳細



C-C矢視

階号	外径	P. C. D.	ボルト数×径	板厚	材質	備考
1F	480	435	12 × M22	24	SUS304	JIS,Sk,350A,FF
2F	995	930	24 × M24	19	SS400	---
3F	2470	2400	48 × M24	25	SS400	---
4F	1970	1900	40 × M24	25	SS400	---
5F	180	145	4 × M16	14	SUS304	JIS,Sk,80A,FF

ノズル名称	番号	ノズル内径	ノズル外径	方位	備考
燃焼入口ノズル	N-3	-	350A	30°	
燃焼出口ノズル	N-4	φ400	-	270°	
排ガス入口ノズル	W-1	φ1600	D.D.2200	垂直	
排ガス出口ノズル	W-2	φ1250	φ1800	90°	
マンホールノズル	M-3	φ500	φ810	270°	ヒンジ式
マンホールノズル	M-4	φ500	φ810	270°	ヒンジ式
予備管台ノズル	H-3	-	300A	135°	
予備管台ノズル	H-4	-	300A	135°	
冷却ダクトノズル	N-7,8	-	80A	135°	

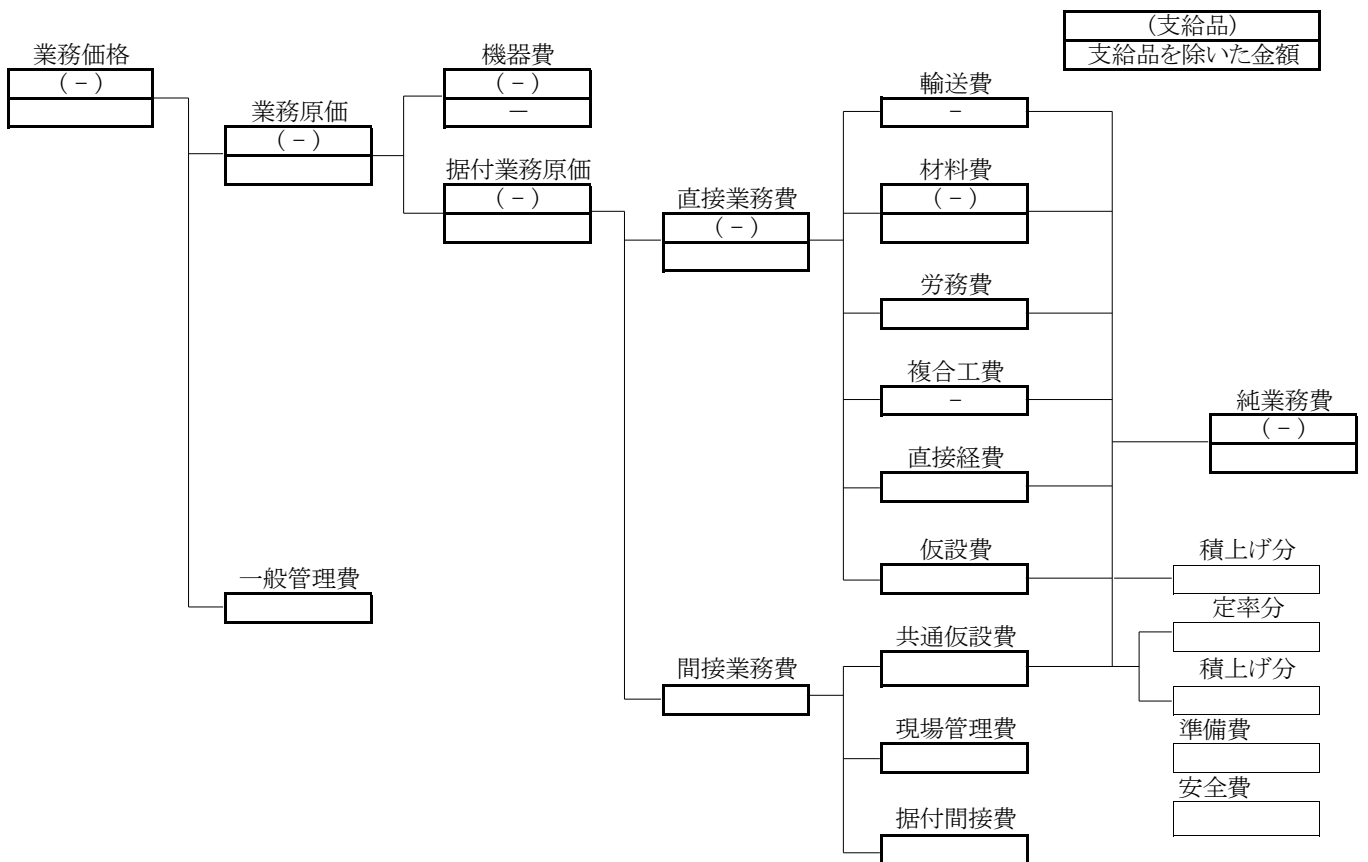
注記  
 1 フランジのボルト穴は、全て中心線分とします。  
 2 各ノズルにかかる荷重は500kg以下として下さい。

品名	数量	単位	備注
14 熱電対	-	3組	3組
13 燃焼管 (排ガス下部ヘッダー用)	-	1組	1組
12 スワフトゲート継ぎ	SUS304	1組	1組
11 冷却空気管	SUS304	1組	1組
10 排ガス上部ヘッダー	内径φ1600 SS400	1	1
9 排ガス入口ヘッダー	SUS304	1	1
8 本管コンベクター	SUS309S	1	1
7 燃焼出口ヘッダー	SUS309S	1	1
6 外筒	SUS304 SUS309S	1	1
5 パツルプレート	SUS309S	1式	1式
4 リターンパイプ	SUS304	3	3
3 伝熱チューブ	SUS310S	1式	1式 t3
2 燃焼コンベクター	SUS304 SUS309S	1	1
1 排ガス下部ヘッダー	SS400	1	1
MARK	NAME	MATERIAL	QUANTITY SPARE TOTAL REMARKS

業務名	東部スラッジセンター焼却施設 1号炉二次燃焼空気予熱器補修
図面名	1号炉二次燃焼空気予熱器組立図

[R6・7・8年度施行]

東部スラッジセンター焼却施設 1号炉一次燃焼空気予熱器補修業務



材料費

名称	単位	数量	単価	金額	備考
ファイバーキャスト	缶	1			
上部ヘッドマンホール用ガスケット	枚	1			
下部ヘッドマンホール用ガスケット	枚	1			
本体ハンドホール用ガスケット	枚	2			
補助材料費					
合計					

労務費

名称	単位	数量	単価	金額	備考
普通作業員	人	2.5			
機械設備据付工	人	22.9			据付間接費対象
合計					

[R6・7・8年度施行]

1.業務名

東部スラッジセンター焼却施設 1号炉一次燃焼空気予熱器補修業務

2.業務概要

一次燃焼空気予熱器内において損傷等の点検及び清掃を行う。

3.業務項目

一次燃焼空気予熱器内の点検及び清掃

一式

4.共通事項

補修業務は、定期整備等停止期間に合わせて行うよう調整を図ること。

5.機器仕様

項 目		仕 様		
使用目的		1号炉一次燃焼空気予熱器		
設置場所	汚泥焼却棟1階	前回修繕年月	令和5年8月	
設置年月	平成19年9月	運転時間(経過年数)	1年	
型式		ガスーガス熱交換器(シェルアンドチューブ式)		
主仕様	交換熱量	5,000MJ/h		
	排ガス入口温度	760℃		
	予熱空気出口温度	650℃		
	伝熱面積	234m <sup>2</sup>		

6.交換部品一覧

名 称	形 質	単 位	数 量	摘 要
ファイバーキャスト		缶	1	20kg/缶
上部ヘッダマンホール用ガスケット		枚	1	
下部ヘッダマンホール用ガスケット		枚	1	
本体ハンドホール用ガスケット		枚	2	

7.整備内容

整 備 項 目	確 認 事 項
本体外観	ケーシング外観等の変形・亀裂等の有無・外筒板厚測定
本体内部	各部の変形・亀裂の有無・耐火物のクラック剥離 の有無・伝熱チューブの変形等・ダスト付着閉塞等の有無 エアリークの有無(プロア運転により確認)
部品の交換	一式

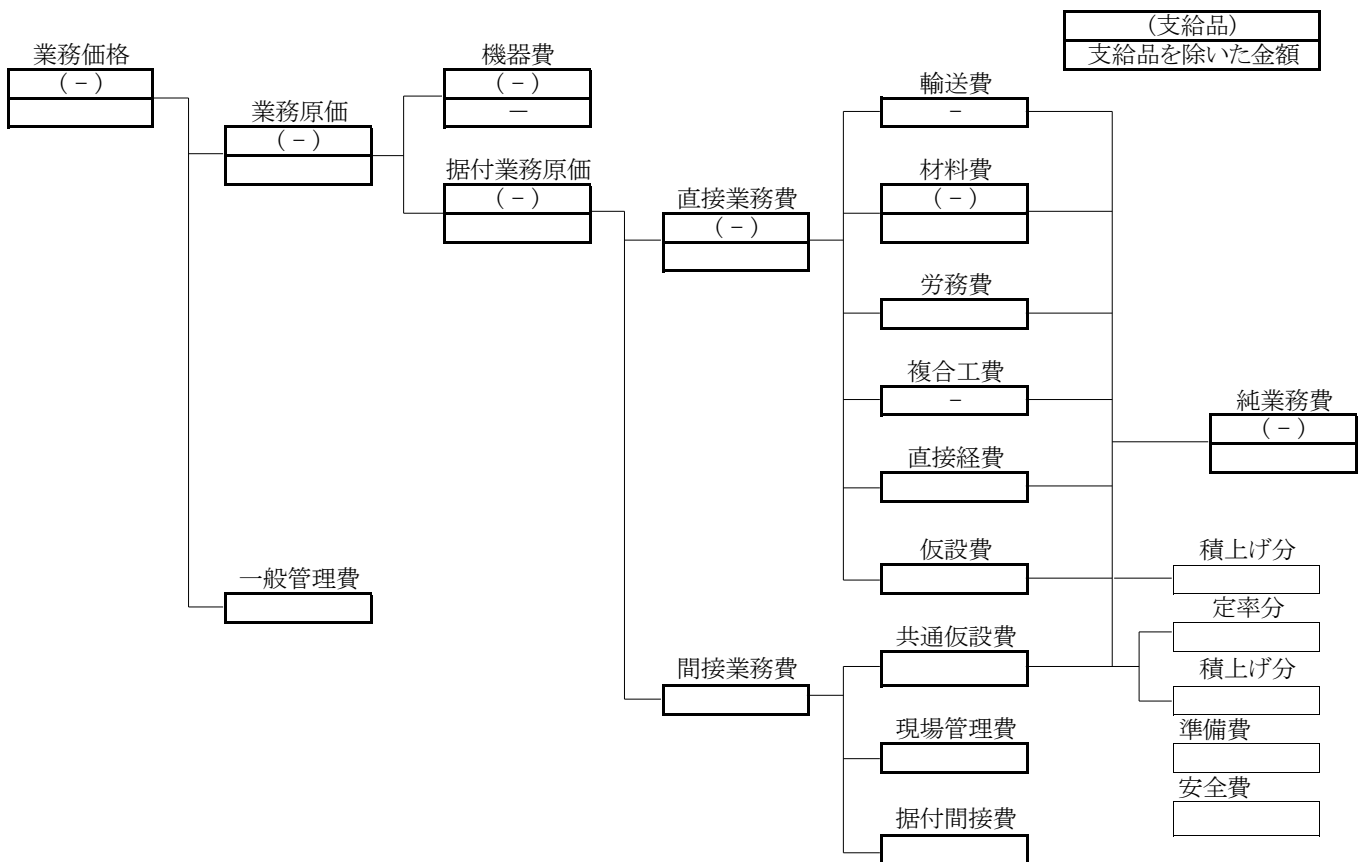




補修業務仕様書 4

[R6・7・8年度施行]

東部スラッジセンター焼却施設 1号炉結露防止予熱器補修業務



材料費

名称	単位	数量	単価	金額	備考
点検口パッキン	枚	2			
ブランケット	箱	1			
伝熱チューブ保護管	本	20			
補助材料費					
合計					

労務費

名称	単位	数量	単価	金額	備考
普通作業員	人	3.9			
機械設備据付工	人	35.7			据付間接費対象
合計					

[R6・7・8年度施行]

1.業務名

東部スラッジセンター焼却施設 1号炉結露防止予熱器補修業務

2.業務概要

結露防止予熱器内において損傷等の点検及び清掃を行う。

3.業務項目

結露防止予熱器内の点検及び清掃

一式

4.共通事項

補修業務は、定期整備等停止期間に合わせて行うよう調整を図ること。

5.機器仕様

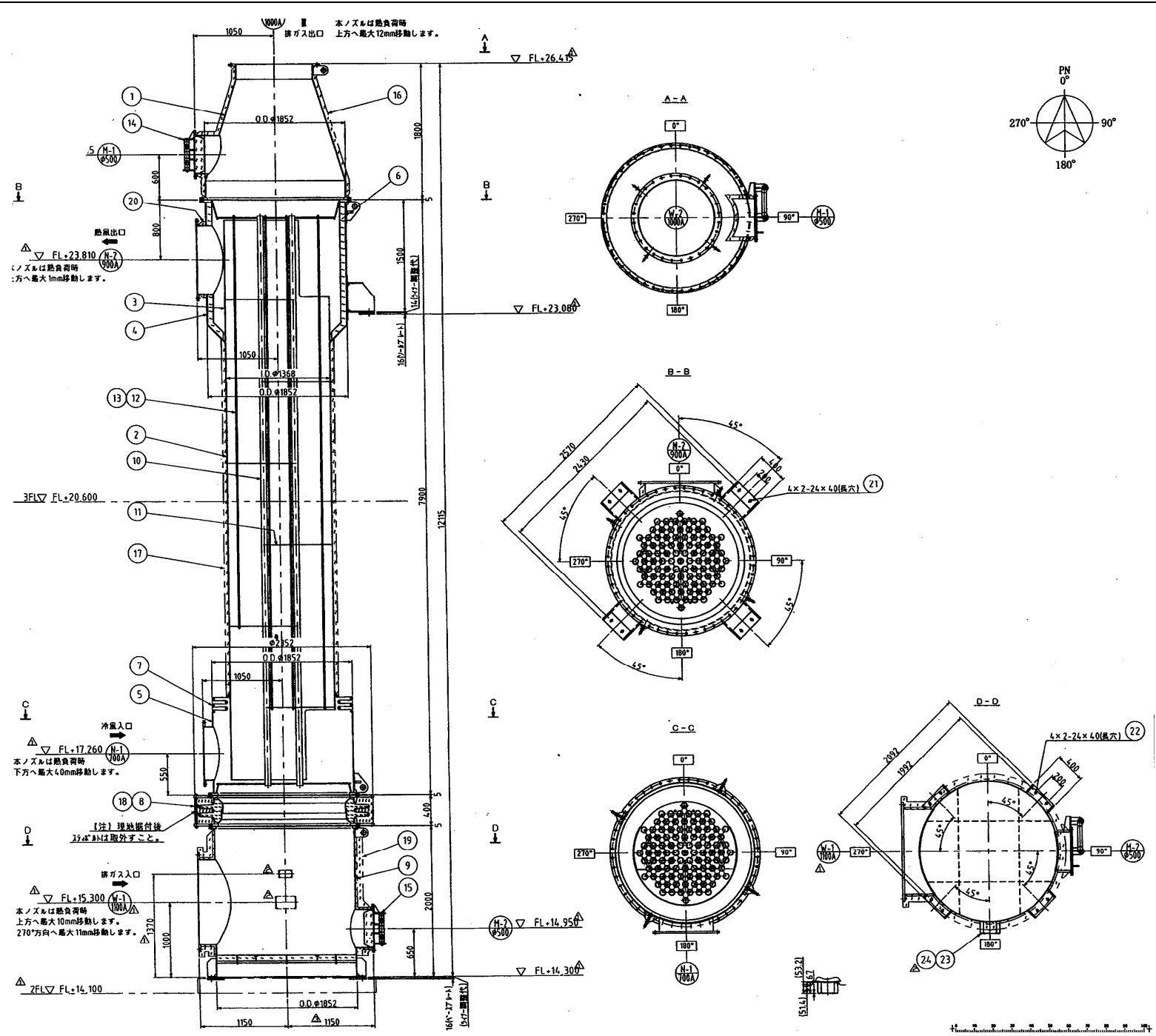
項 目		仕 様		
使用目的		1号炉結露防止予熱器		
設置場所	汚泥焼却棟2階	前回修繕年月	令和5年8月	
設置年月	平成19年9月	運転時間(経過年数)	1年	
型式		ガス-ガス熱交換器(シェルアンドチューブ式)		
主仕様	交換熱量	5,300MJ/h		
	排ガス入口温度	572℃		
	排ガス出口温度	350℃		
	排ガス流量	8923Nm <sup>3</sup> /h		
	空気入口温度	20℃		
	空気出口温度	250℃		
	空気流量	330Nm <sup>3</sup> /h		
	伝熱面積	225.8m <sup>2</sup>		

6.交換部品一覧

名 称	形 質	単 位	数 量	摘 要
点検口パッキン		枚	2	
ブランケット		箱	1	
伝熱チューブ保護管		本	20	

7.整備内容

整 備 項 目	確 認 事 項
本体外観	錆・腐食・損傷等有無
本体内部(上部・下部室)	付着物・堆積物・耐火物劣化・摩耗・損傷有無
伝熱チューブ	錆・腐食・摩耗・損傷等有無
	エアリークの有無(ファン運転により確認)
部品の交換	一式



ノズルリスト		
名称	ノズル記号	ノズル径
冷風入口ノズル	N-1	700A
熱風出口ノズル	N-2	900A
上部点検口	M-1	φ500
下部点検口	M-2	φ500
排ガス入口	W-1	1100A
排ガス出口	W-2	1000A

フランジ表					
記号	外径	P.C.D.	ボルト数×径	材質	備考
N-1	φ875	φ820	24×M22	SS400	JIS2K-700A
N-2	φ1095	φ1030	24×M24	SS400	JIS2K-900A
W-1	φ1305	φ1240	28×M24	SUS304	JIS2K-1100A
W-2	φ1195	φ1130	28×M24	SUS304	JIS2K-1000A

設計諸元		
形式	ガス-ガス熱交換器	
条件	標準条件(標準状態)	
空気流量	乾き空気 Nm <sup>3</sup> /H	17129
	水分 Nm <sup>3</sup> /H	330
入口温度	℃	20
出口温度	℃	250
排ガス流量	乾きガス Nm <sup>3</sup> /H	8923
	水分 Nm <sup>3</sup> /H	7395
入口温度	℃	572
出口温度	℃	350
伝熱面積	m <sup>2</sup>	161
交換熱量	MM/H	5300
	kcal/H	1260×10 <sup>4</sup>
数量	差	1

塗料	工程	塗料名	標準膜厚(μ)	
本 体	底塗	SUS304		
	面塗	プライマー	SDジツク1000	
	防錆 シリコン 系	第一層(下塗)	テルモ200F塗	20
		第二層(下塗)	テルモ200F塗	30
		第三層(中塗)	テルモ200シルバ	20
第四層(上塗)	テルモ200シルバ	20		
計			120μ	

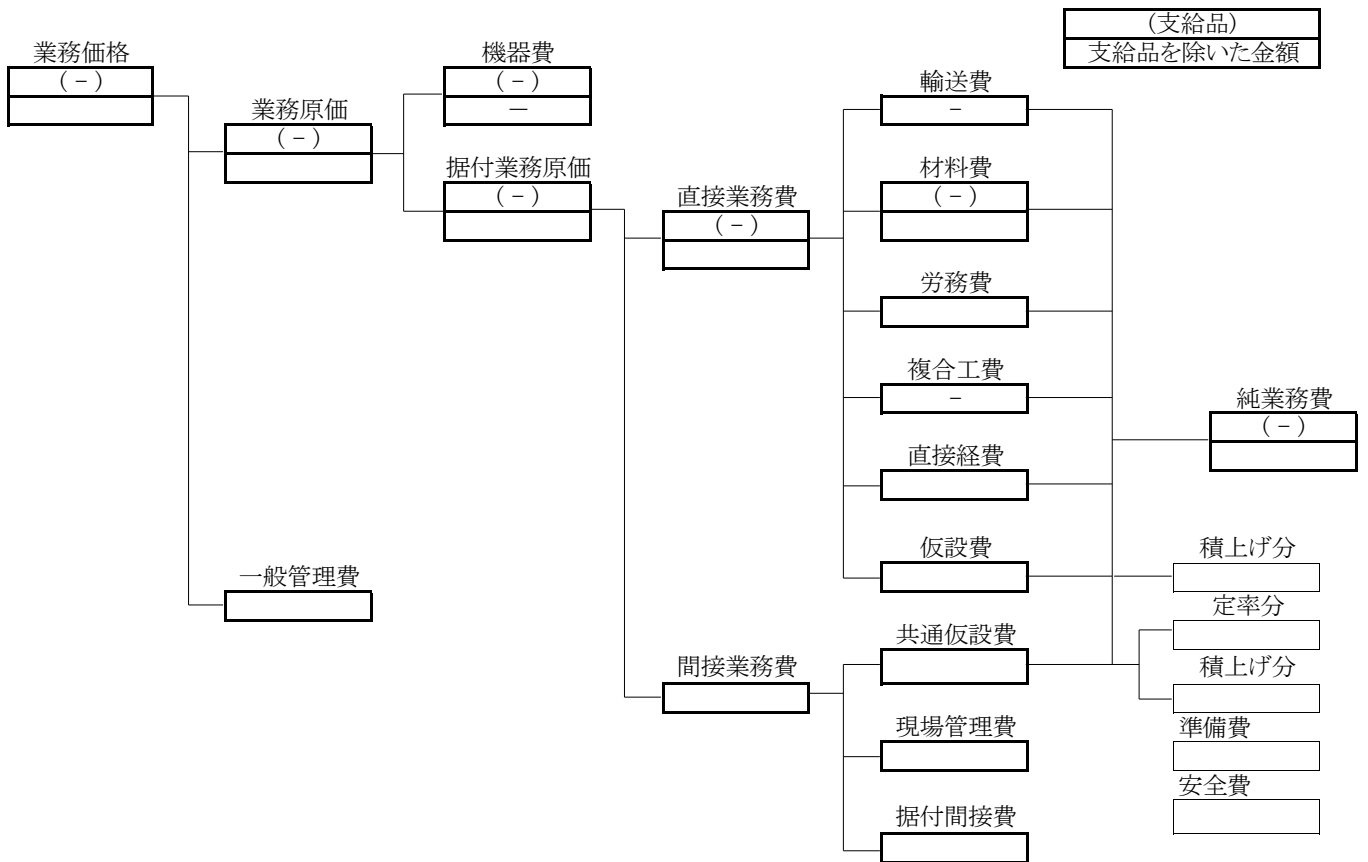
【注】仕上塗料色: シルバー 保潔工務: 下塗2回  
下地処理: 1層ケレン(SS部のみ)

名称	材質	数量	規格
24 名称銘板	SUS304	1	t1
23 付随銘板	SUS304	1	t1
22 基礎ボルト-2N-W	SUS304	8	M20×250L(LA型)
21 基礎ボルト-N-W	SUS304	8	M20×95L
20 外部保温	セラミック 断熱材	1式	t50・t0.35
19 外部保温	セラミック 断熱材	1式	t25・t0.35
18 外部保温	セラミック 断熱材	1式	t50・t0.35
17 外部保温	セラミック 断熱材	1式	t50・t0.35
16 外部保温	セラミック 断熱材	1式	t50・t0.35
15 下部点検口	SS400	1	
14 上部点検口	SS400	1	
13 スベラー	SIK	1式	15A
12 タイロッド	SS400	1式	φ16
11 パツコルプレート	SS400	6	t4.5・t2.3
10 伝熱チューブ	SUS304TP	97	φ76.3×t3.0
9 排ガス下部ヘッダー	SUS304	1	t6
8 煙道コンペンセーター	SS400	1式	t2・t6
7 本体コンペンセーター	SUS309S	1式	t2
6 保温ボックス	SS400	1	t75・t2.3
5 冷風ヘッダー	SS400	1	t6
4 熱風ヘッダー	SS400	1	t9
3 案内板	SS400	1	t6
2 外筒	SS400	1	t6
1 排ガス上部ヘッダー	SUS304	1	t6

業務名	東部スラッジセンター焼却施設 1号炉結露防止予熱器補修
図面名	1号炉結露防止予熱器組立図

[R6年度施行]

東部スラッジセンター焼却施設 1号炉排ガス冷却塔補修業務



材料費

名称	単位	数量	単価	金額	備考
M-1入口整流装置マンホール内蓋パッキン	枚	1			
M-1入口整流装置マンホールパッキン	本	1			
M-2、M-3マンホールパッキン	本	2			
M-4マンホール内蓋パッキン	枚	1			
M-4マンホールパッキン	本	1			
スクリーグラウンドパッキン	式	1			
噴霧用逆止弁	個	5			
接点付圧力計	台	1			
圧力計	台	2			
冷却水調節弁	台	1			
補助材料費					
合計					

労務費

名称	単位	数量	単価	金額	備考
普通作業員	人	5.5			
機械設備据付工	人	49.9			据付間接費対象
合計					

[R6年度施行]

1.業務名

東部スラッジセンター焼却施設 1号炉排ガス冷却塔補修業務

2.業務概要

排ガス冷却塔内において損傷等の点検及び清掃を行う。

3.業務項目

排ガス冷却塔内の点検及び清掃

一式

4.共通事項

補修業務は、定期整備等停止期間に合わせて行うよう調整を図ること。

5.機器仕様

項目		仕様		
使用目的		1号炉排ガス冷却塔		
設置場所	汚泥焼却棟2階	前回修繕年月	令和5年8月	
設置年月	平成19年9月	運転時間(経過年数)	1年	
型式		立型円筒式冷却塔(円筒スプレー式)		
主仕様	排ガス温度	350℃		
	冷却温度	200℃以下		
	入口ガス量	17,000Nm <sup>3</sup> /h		
	灰搬出装置	0.75kw		
	ロータリーバルブ	0.75kw		
	ホッパヒータ	8kw		
	バルブヒータ	0.75kw		

6.交換部品一覧

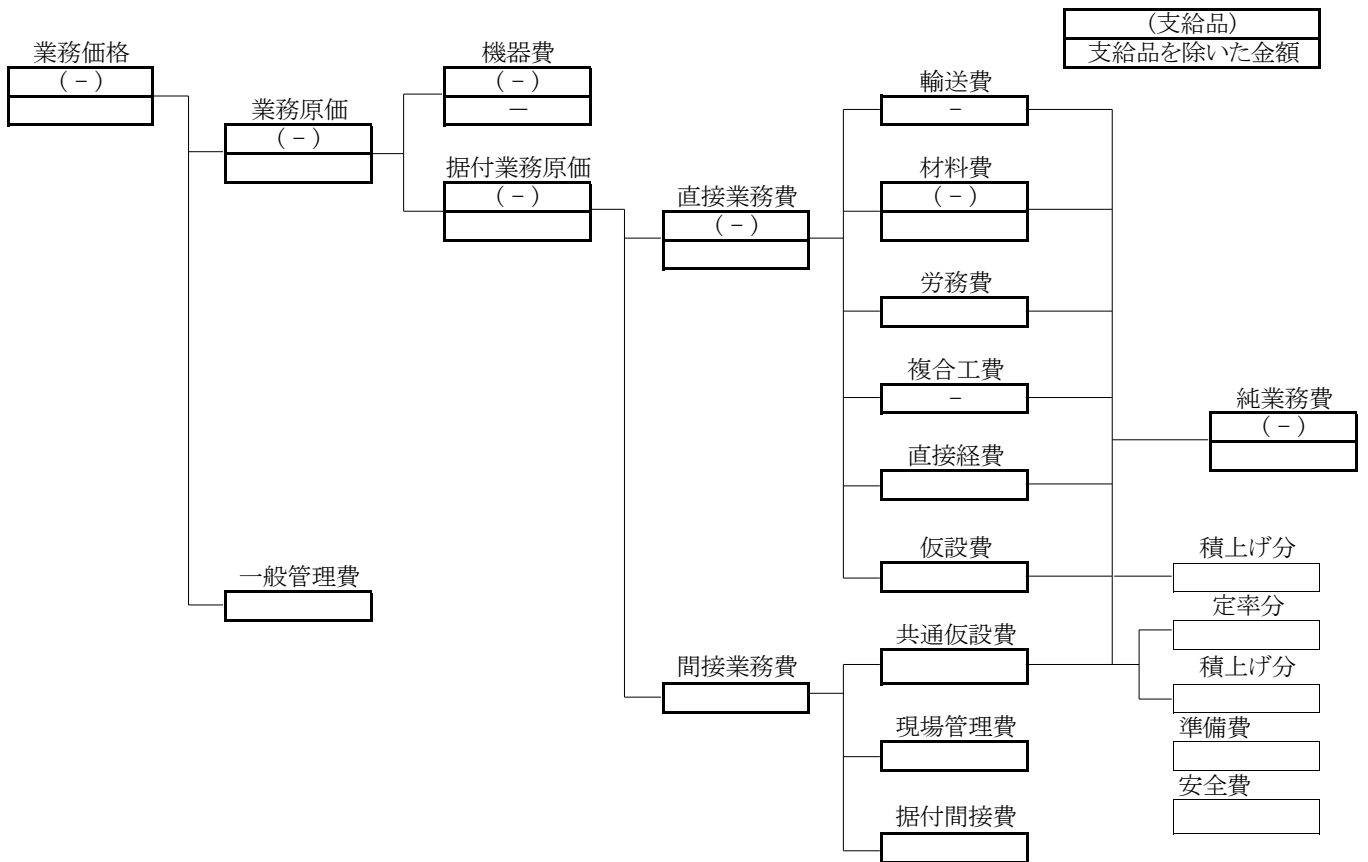
名称	形質	単位	数量	摘要
M-1入口整流装置マンホール内蓋パッキン		枚	1	
M-1入口整流装置マンホールパッキン		本	1	
M-2、M-3マンホールパッキン		本	2	
M-4マンホール内蓋パッキン		枚	1	
M-4マンホールパッキン		本	1	
スクリューグランドパッキン		式	1	
噴霧用逆止弁		個	5	
接点付圧力計	冷却水ユニット用	台	1	
圧力計	複式ストレーナ出入口用	台	2	
冷却水調節弁	冷却水供給用	台	1	

## 7.整備内容

整備項目	確認事項
本体外観	錆・腐食・損傷等有無
本体内部	損傷・ダスト付着の有無
スプレーノズル	ノズル閉塞・ダストの付着の有無
ブリッジ防止装置	エア圧力・電磁弁の動作確認・ヘッダ管及び継手部エア漏れの有無
ダスト排出装置	グラウンド漏れ・ダスト固着・チェーン摩耗
ヒーター	動作・温度センサー設定・ヒーター絶縁抵抗測定
点検口	取付部腐食摩耗の有無
冷却水配管・噴霧エアユニット	継手部漏洩の有無・作動弁・流量計・圧力計の確認
全面清掃	灰付着箇所全面清掃
制御盤	盤内外汚損・端子締付状態・ランプ玉切れ・絶縁抵抗測定・リレー回路の状態
部品の交換	一式

[R7・8年度施行]

東部スラッジセンター焼却施設 1号炉排ガス冷却塔補修業務



材料費

名称	単位	数量	単価	金額	備考
M-1入口整流装置マンホール内蓋パッキン	枚	1			
M-1入口整流装置マンホールパッキン	本	1			
M-2、M-3マンホールパッキン	本	2			
M-4マンホール内蓋パッキン	枚	1			
M-4マンホールパッキン	本	1			
スクリーグラウンドパッキン	式	1			
補助材料費					
合計					

労務費

名称	単位	数量	単価	金額	備考
普通作業員	人	4.4			
機械設備据付工	人	39.8			据付間接費対象
合計					



[R7・8年度施行]

1.業務名

東部スラッジセンター焼却施設 1号炉排ガス冷却塔補修業務

2.業務概要

排ガス冷却塔内において損傷等の点検及び清掃を行う。

3.業務項目

排ガス冷却塔内の点検及び清掃

一式

4.共通事項

補修業務は、定期整備等停止期間に合わせて行うよう調整を図ること。

5.機器仕様

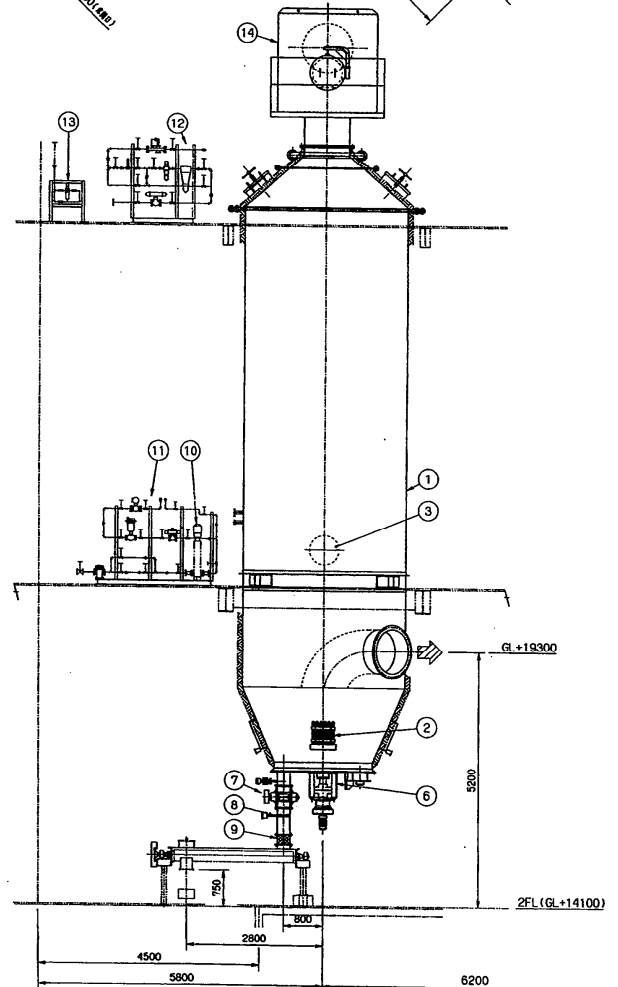
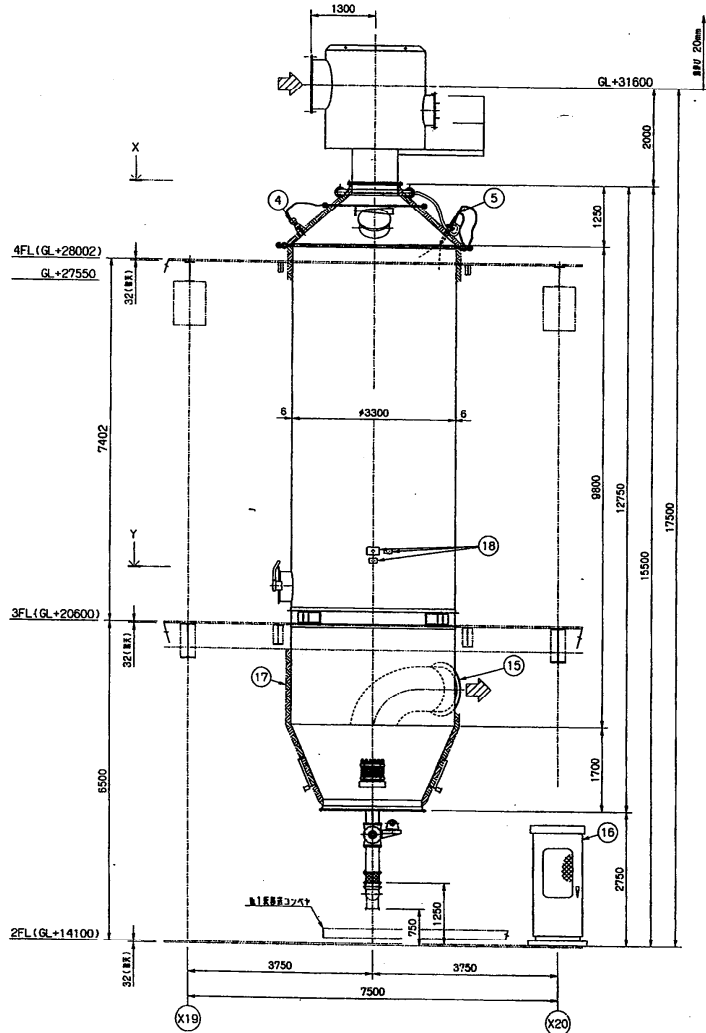
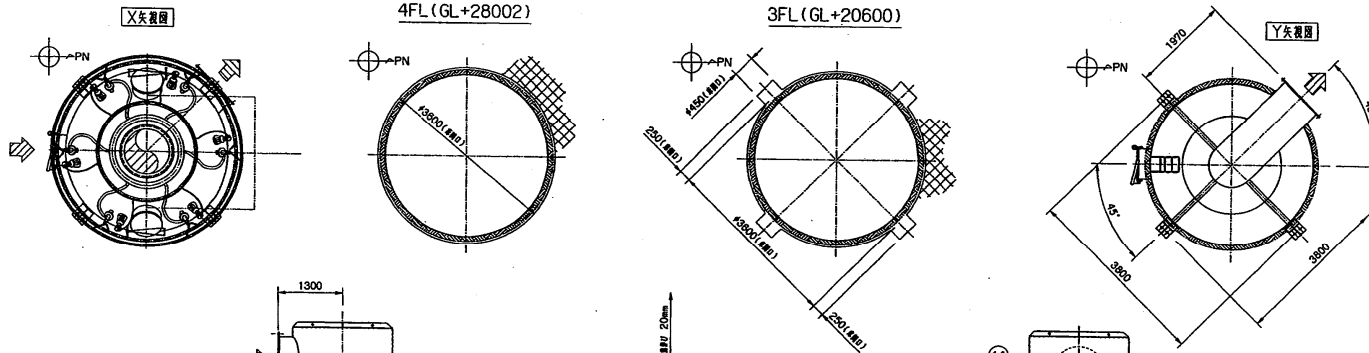
項 目		仕 様		
使用目的		1号炉排ガス冷却塔		
設置場所	汚泥焼却棟2階	前回修繕年月	令和5年8月	
設置年月	平成19年9月	運転時間(経過年数)	1年	
型式		立型円筒式冷却塔(円筒スプレー式)		
主仕様	排ガス温度	350℃		
	冷却温度	200℃以下		
	入口ガス量	17,000Nm <sup>3</sup> /h		
	灰搬出装置	0.75kw		
	ロータリーバルブ	0.75kw		
	ホッパヒータ	8kw		
	バルブヒータ	0.75kw		

6.交換部品一覧

名 称	形 質	単 位	数 量	摘 要
M-1入口整流装置マンホール内蓋パッキン		枚	1	
M-1入口整流装置マンホールパッキン		本	1	
M-2、M-3マンホールパッキン		本	2	
M-4マンホール内蓋パッキン		枚	1	
M-4マンホールパッキン		本	1	
スクリーグランドパッキン		式	1	

## 7.整備内容

整備項目	確認事項
本体外観	錆・腐食・損傷等有無
本体内部	損傷・ダスト付着の有無
スプレーノズル	ノズル閉塞・ダストの付着の有無
ブリッジ防止装置	エア圧力・電磁弁の動作確認・ヘッダ管及び継手部エア漏れの有無
ダスト排出装置	グラウンド漏れ・ダスト固着・チェーン摩耗
ヒーター	動作・温度センサー設定・ヒーター絶縁抵抗測定
点検口	取付部腐食摩耗の有無
冷却水配管・噴霧エアユニット	継手部漏洩の有無・作動弁・流量計・圧力計の確認
全面清掃	灰付着箇所全面清掃
制御盤	盤内外汚損・端子締付状態・ランプ玉切れ・絶縁抵抗測定・リレー回路の状態
部品の交換	一式



**設備仕様**

形 式 : 立形円筒式冷却塔(円筒スプレー式)  
 入口ガス量 : 17000Nm<sup>3</sup>/H(排ガス温度350°C)Max. 360°C  
 冷却温度 : 200°C以下  
 電気容量 : 400V: 10.5kW(制御電源を含む)  
           100V: 0.5kW(制御電源)  
                   80.0VA(制御電源)  
 電 源 : 400V・50Hz  
 数 量 : 1基

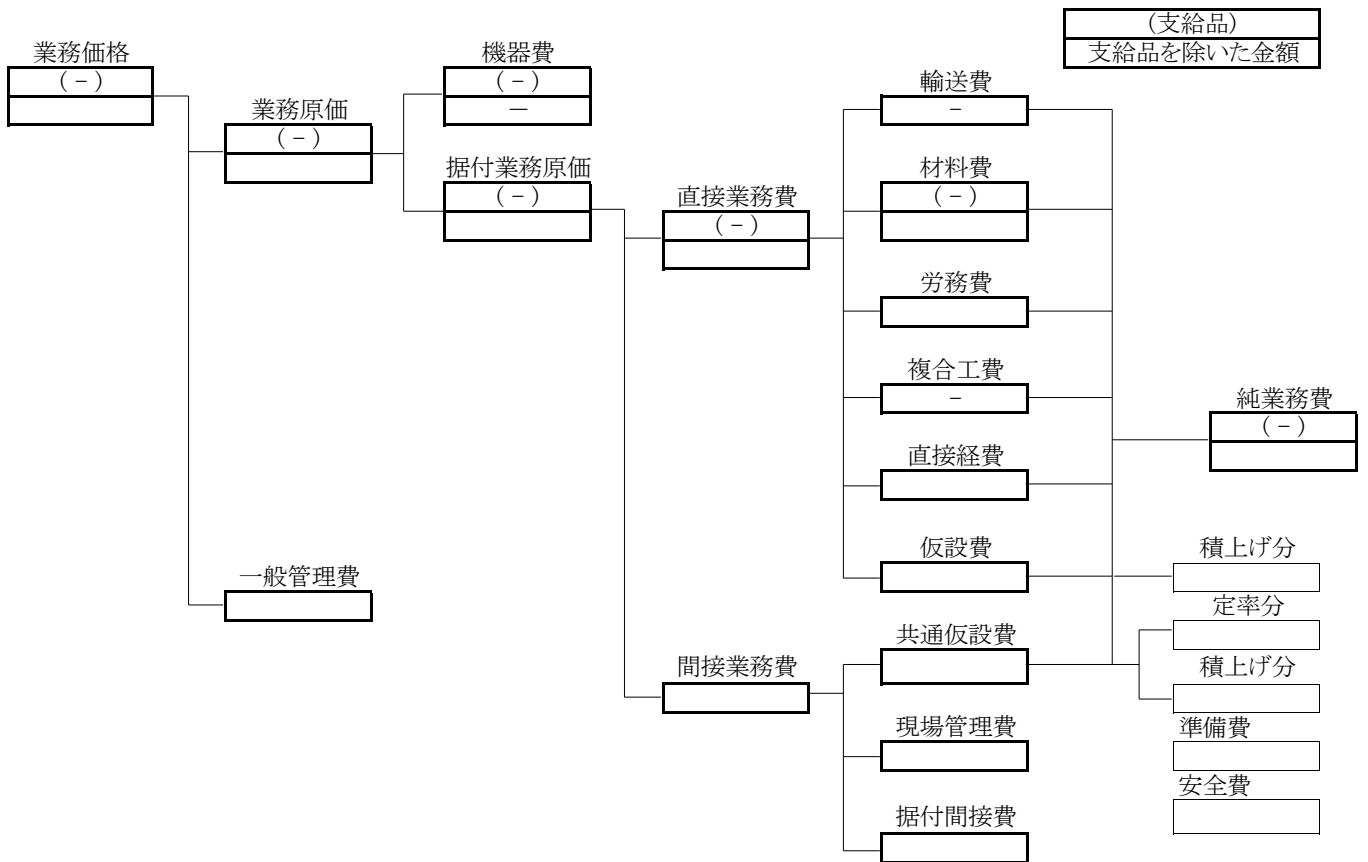
品番	品名	個数	材質	備考
18	降板	1式		
17	保温	1式	ロックウール t100	
16	1号排ガス冷却塔監視制御盤	1基	SS400	室内型、防雨構造自立型
15	出口ダクト	1式	SUS304	JIS2K 900A
14	入口ダクト	1式	SUS304	JIS2K 1000A
13	パージ空気ユニット	1式	SGP(日)	
12	新鮮空気ユニット	1式	SGP(日)	
11	冷却水循環ユニット	1式	SUS304	
10	基本ポンプ(循環)	2台		内1台予備 1.5kW
9	ロータリーバルブ用フレキ	1個		
8	ロータリーバルブ用ヒータ	1式	SUS304	0.5kW
7	ロータリーバルブ	1台		0.75kW(TL用) α-Ft6式
6	ロータリースクレーパ	1台	SUS304	0.75kW(TL用) α-Ft6式
5	スプレーノズル	6台		2流線噴霧ノズル
4	エアノッカー	6台		
3	本塔マンホール	3個	SUS304	
2	ホップヒータ	1式	SUS304	8kW
1	ケーシング	1式	SUS304 SS400	排ガス管 : SUS304 監視盤・予備 : SS400

業務名	東部スラッジセンター焼却施設 1号炉排ガス冷却塔補修
図面名	1号炉排ガス冷却塔組立図

補修業務仕様書 6

[R6・7・8年度施行]

東部スラッジセンター焼却施設 1号炉排ガス除塵装置補修業務



材料費

名称	単位	数量	単価	金額	備考
マンホール内蓋パッキン	枚	1			
マンホールパッキン	本	1			
天井マンホールパッキン1	枚	8			
天井マンホールパッキン2	枚	2			
煙道マンホールパッキン	枚	1			
バイパスダンパパッキン	枚	2			
スクリューグランドパッキン	式	1			
補助材料費					
合計					

労務費

名称	単位	数量	単価	金額	備考
普通作業員	人	4.2			
機械設備据付工	人	37.8			据付間接費対象
合計					

[R6・7・8年度施行]

1.業務名

東部スラッジセンター焼却施設 1号炉排ガス除塵装置補修業務

2.業務概要

排ガス除塵装置内において損傷等の点検及び清掃を行う。

3.業務項目

排ガス除塵装置内の点検及び清掃

一式

4.共通事項

補修業務は、定期整備等停止期間に合わせて行うよう調整を図ること。

5.機器仕様

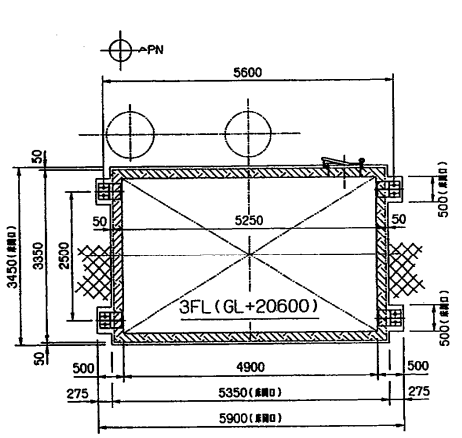
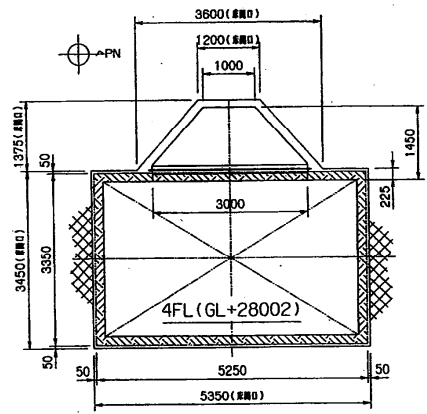
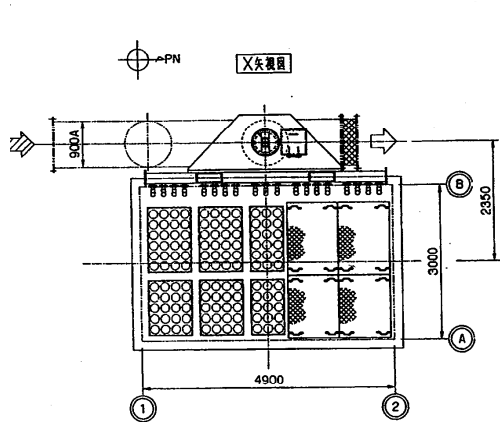
項 目		仕 様		
使用目的		1号炉排ガス除塵装置		
設置場所	汚泥焼却棟2階	前回修繕年月	令和5年8月	
設置年月	平成19年9月	運転時間(経過年数)	1年	
型式		パルス空気洗浄式バグフィルター		
主仕様	入口ガス量	19,000Nm <sup>3</sup> /h		
	入口温度	200℃以下		
	入口灰濃度	50g/Nm <sup>3</sup>		
	出口灰濃度	0.02g/Nm <sup>3</sup>		
	灰搬出装置	0.75kw		
	ロータリーバルブ	0.75kw		
	ホッパーヒータ	28kw		
	バルブヒータ	0.5kw		

6.交換部品一覧

名 称	形 質	単 位	数 量	摘 要
マンホール内蓋パッキン		枚	1	
マンホールパッキン		本	1	
天井マンホールパッキン1		枚	8	
天井マンホールパッキン2		枚	2	
煙道マンホールパッキン		枚	1	
バイパスダンパパッキン		枚	2	
スクリューグランドパッキン		式	1	T/#2940

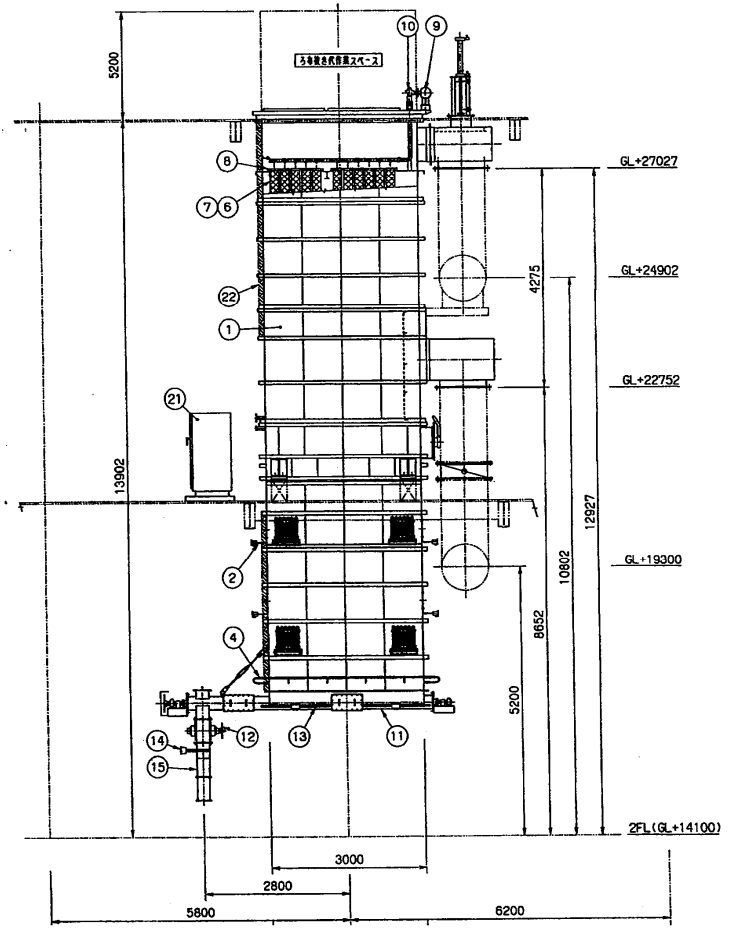
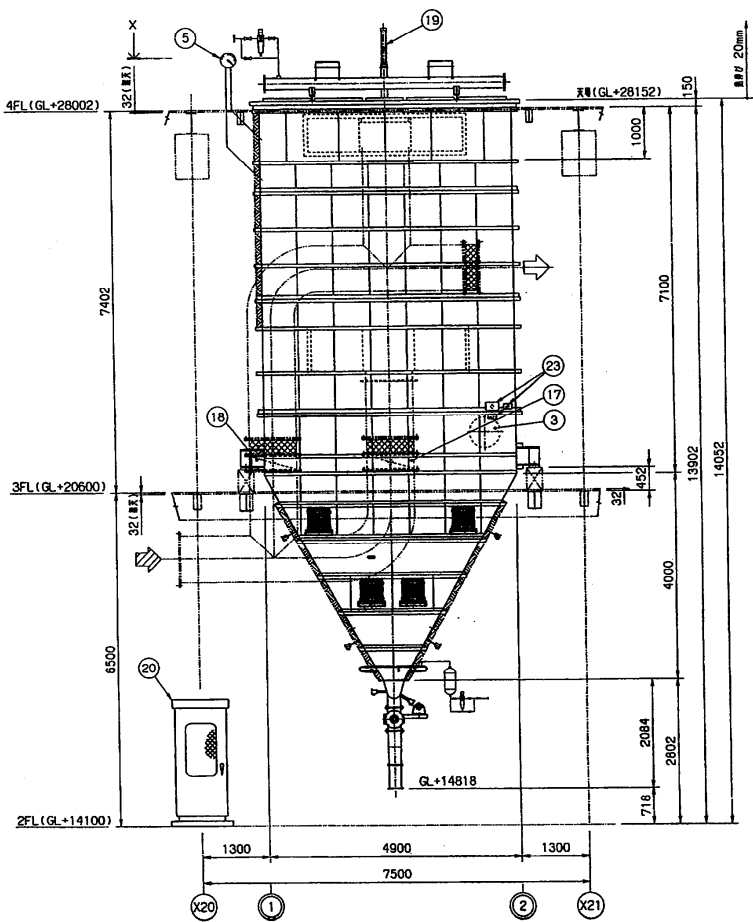
## 7.整備内容

整備項目	確認事項
本体外観	錆・腐食・損傷等有無
本体内部	損傷・ダスト付着の有無
ろ布	損傷・付着ダスト・リテーナ腐食の有無
ろ布分析	引張強さ・伸び率・通気性(1本)・顕微鏡観察(付着状況・吹漏状況・侵入状況)
パルスエアー装置	エアー圧力・弁作動状態・ヘッダー管漏れの有無
排出機内部	異物混入・損傷の有無
ダスト排出装置	異物混入・損傷の有無
排ガス出口ダンパ	グラント漏れ・ダスト固着動作確認
ブローパイプ	内部付着物・堆積物清掃
部品の交換	一式



**設計仕様**

型式 : バルブ型気流浄化バグフィルタ  
 ろ過面積・ろ過速度 : 649m<sup>2</sup> 0.85m/min(at19.000mN/h, 200°C)  
 入口灰濃度 : 約50g/Nm<sup>3</sup>(Dry)  
 入口ガス温度 : 200°C(乾)  
 出口灰濃度 : 0.02g/Nm<sup>3</sup>(Dry)  
 電 気 量 : 400V: 34.0kW(運転電量を含む)  
 100V: 0.5kW(制御電量)  
 電 圧 : 400V・50Hz  
 数 量 : 1機  
 取 組 方 法 : バルブ方式/オン・ライン式  
 材 質 : ガラスクロス+PTFE膜  
 寸 法 : φ165×6000L  
 重量 : 209本



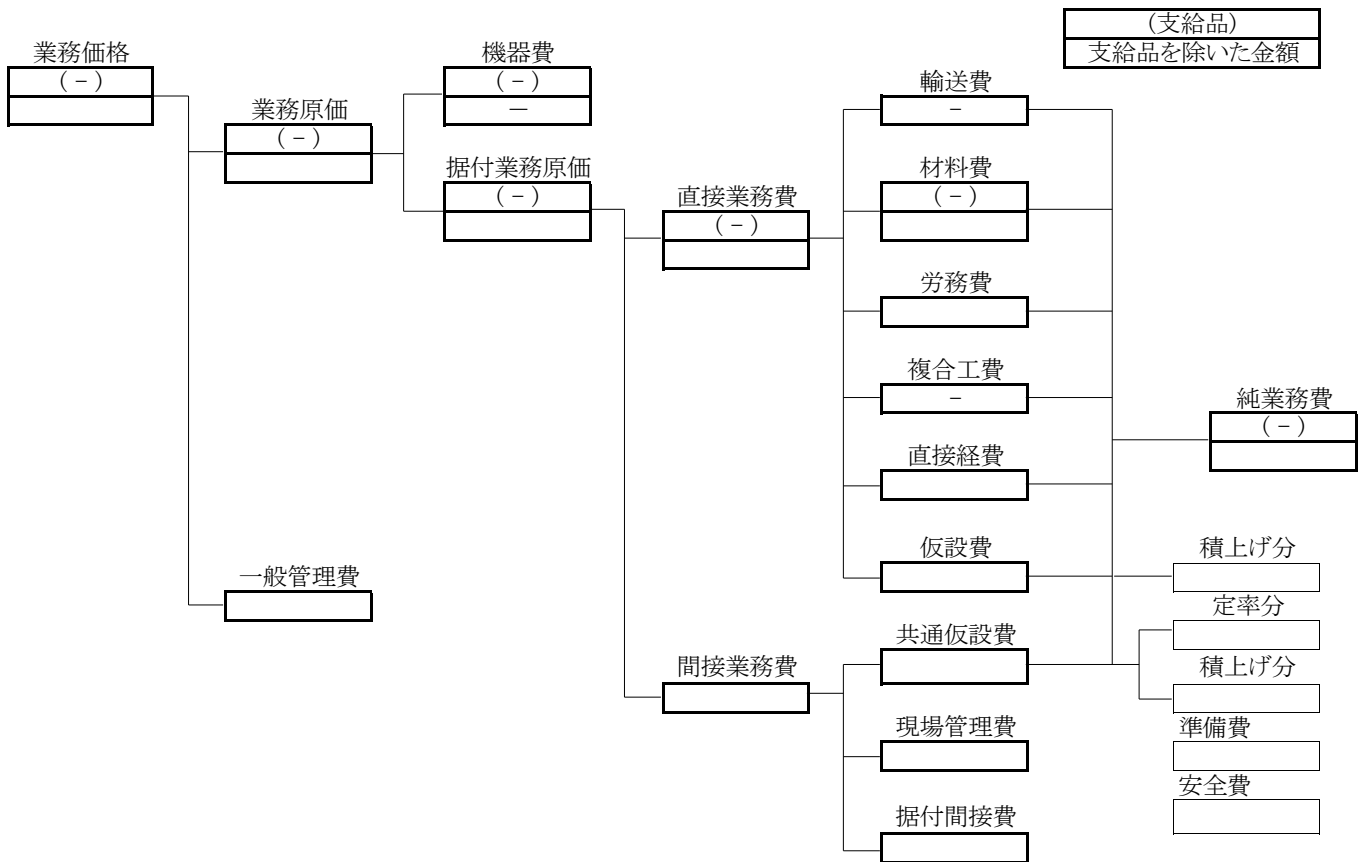
品番	品名	個数	材質	備考
23	給板	1式		
22	振込	1式	ロックワール t100	
21	電機弁箱	1個	SS400	縦内型、閉鎖構造型
20	1号炉排ガス除塵装置用ホッパー	1個	SS400	縦内型、閉鎖構造自立型
19	出口ダンパ	1台	SUS304	ホバット型、エア駆動
18	バイパスダンパ	1台	SUS304	フラップ型、エア駆動
17	入口ダンパ	1台	SUS304	バタフライ型、エア駆動
16	欠番			
15	灰塵出装置用シュート	1個		
14	ロータリーバルブ用ヒータ	1式		0.5kW
13	灰塵出装置用ヒータ	1式		3kW
12	ロータリーバルブ	1台		0.73kW(TLR 0-Ft&式)
11	灰塵出装置	1台	SUS304	0.73kW(TLR 0-Ft&式)
10	ダイヤフラム弁	19台	CKD	50A
9	ハッチャーパイプ	1式	SGP	第二電圧力管 200A
8	セルプレート	1式	SUS304	
7	リテーナ	209本	SUS304	ハンチュリ付
6	ろ布	209本	ガラスクロス+PTFE膜	φ165×6000L
5	縦圧筋	1個		
4	ホッパーエアレーション	1式	SGPW	
3	本機マンホール	1個	SUS304	
2	ホッパーヒータ	1式	SUS304	28kW
1	ケーシング	1式	SUS304 SS400	管径寸法 : SUS304 製造番号 : SS400

業務名	東部スラッジセンター焼却施設 1号炉排ガス除塵装置補修
図面名	1号炉排ガス除塵装置組立図

[R6・8年度施行]

補修業務仕様書 7

東部スラッジセンター焼却施設 1号炉排ガス処理塔補修業務



材料費

名称	単位	数量	単価	金額	備考
マンホールパッキン	枚	6			
耐熱塗料(40)	缶	1			
補助材料費					
合計					

労務費

名称	単位	数量	単価	金額	備考
普通作業員	人	1.6			
機械設備据付工	人	14.8			据付間接費対象
合計					



[R6・8年度施行]

1.業務名

東部スラッジセンター焼却施設 1号炉排ガス処理塔補修業務

2.業務概要

排ガス処理塔内において損傷等の点検及び清掃を行う。

3.業務項目

排ガス処理塔内の点検及び清掃

一式

4.共通事項

補修業務は、定期整備等停止期間に合わせて行うよう調整を図ること。

5.機器仕様

項 目		仕 様		
使用目的		1号炉排ガス処理塔		
設置場所	汚泥焼却棟2階	前回修繕年月	令和5年8月	
設置年月	平成19年9月	運転時間(経過年数)	1年	
型式		湿式洗浄冷却脱硫塔		
主仕様	入口ガス量	19,000Nm <sup>3</sup> /h		
	入口温度	200℃以下		
	出口温度	40℃以下		
	排水温度	65℃		

6.交換部品一覧

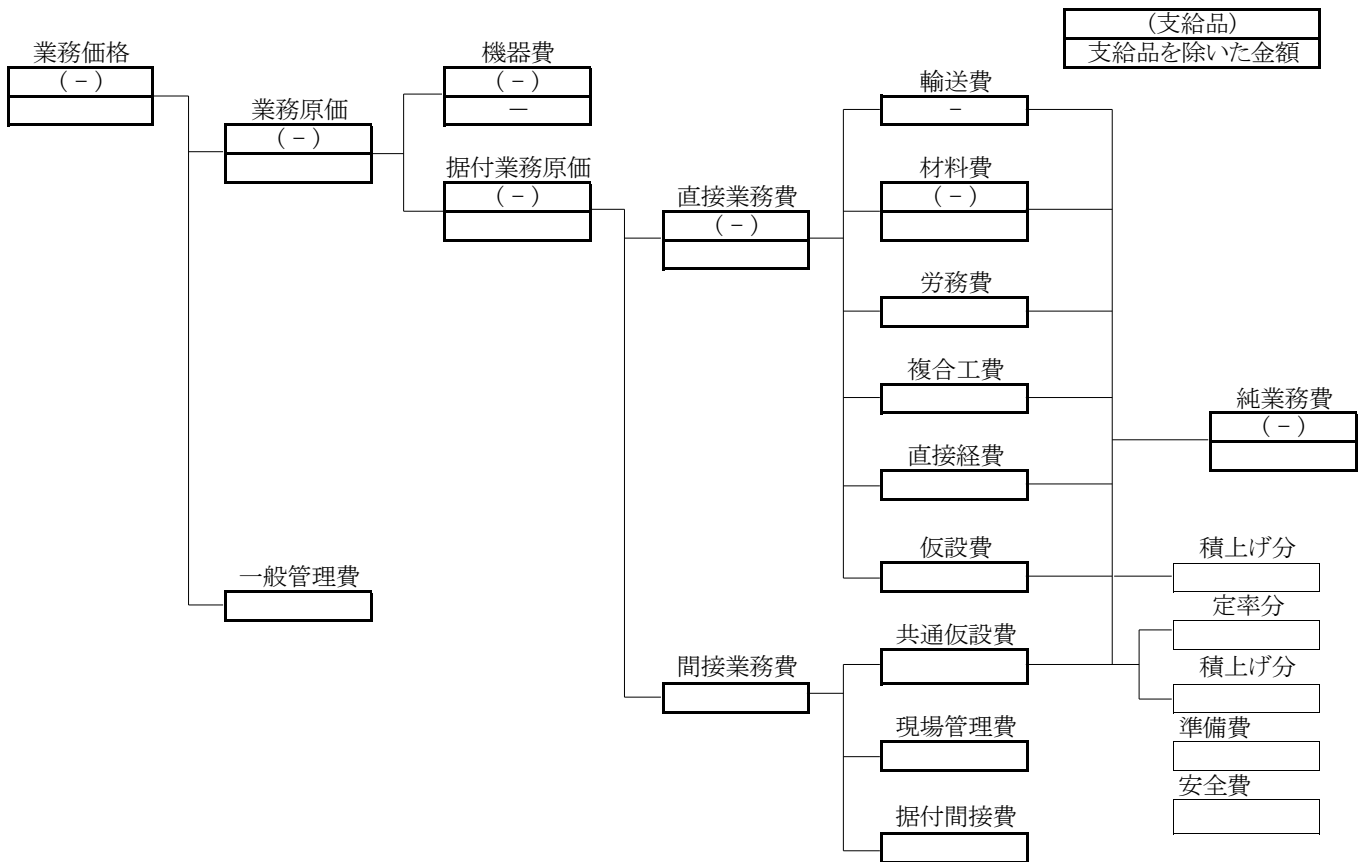
名 称	形 質	単 位	数 量	摘 要
マンホールパッキン		枚	6	
耐熱塗料(40)		缶	1	

7.整備内容

整 備 項 目	確 認 事 項
本体外観・内部	錆・腐食・損傷の有無・ダスト付着の有無
排水タンク	異物堆積・損傷の有無、清掃含む
スプレーノズル	全数噴霧の確認
排ガス入口ダクト塗装	煙道内部塗装 φ900×6000L
充填材の点検	一式
部品の交換	一式

[R7年度施行]

東部スラッジセンター焼却施設 1号炉排ガス処理塔補修業務



材料費

名称	単位	数量	単価	金額	備考
マンホールパッキン	枚	6			
耐熱塗料(40)	缶	1			
補助材料費					
合計					

労務費

名称	単位	数量	単価	金額	備考
普通作業員	人	1.6			
機械設備据付工	人	14.8			据付間接費対象
合計					

複合工費

名称	単位	数量	単価	金額	備考
充填材洗浄費	式	1			
合計					

## [R7年度施行]

### 1.業務名

東部スラッジセンター焼却施設 1号炉排ガス処理塔補修業務

### 2.業務概要

排ガス処理塔内において損傷等の点検・清掃、及び充填剤洗浄を行う。

### 3.業務項目

- (1) 排ガス処理塔内の点検及び清掃
- (2) 充填剤の洗浄作業

一式  
一式

### 4.共通事項

補修業務は、定期整備等停止期間に合わせて行うよう調整を図ること。

### 5.機器仕様

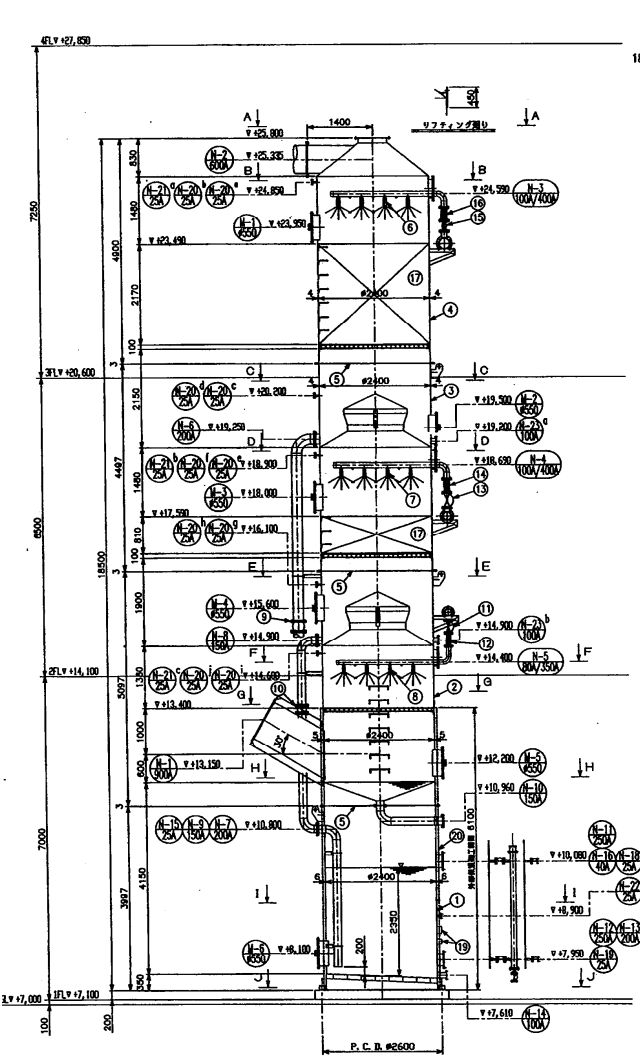
項 目		仕 様		
使用目的		1号炉排ガス処理塔		
設置場所	汚泥焼却棟2階	前回修繕年月	令和5年8月	
設置年月	平成19年9月	運転時間(経過年数)	1年	
型式		湿式洗浄冷却脱硫塔		
主仕様	入口ガス量	19,000Nm <sup>3</sup> /h		
	入口温度	200℃以下		
	出口温度	40℃以下		
	排水温度	65℃		

### 6.交換部品一覧

名 称	形 質	単 位	数 量	摘 要
マンホールパッキン		枚	6	
耐熱塗料(40)		缶	1	

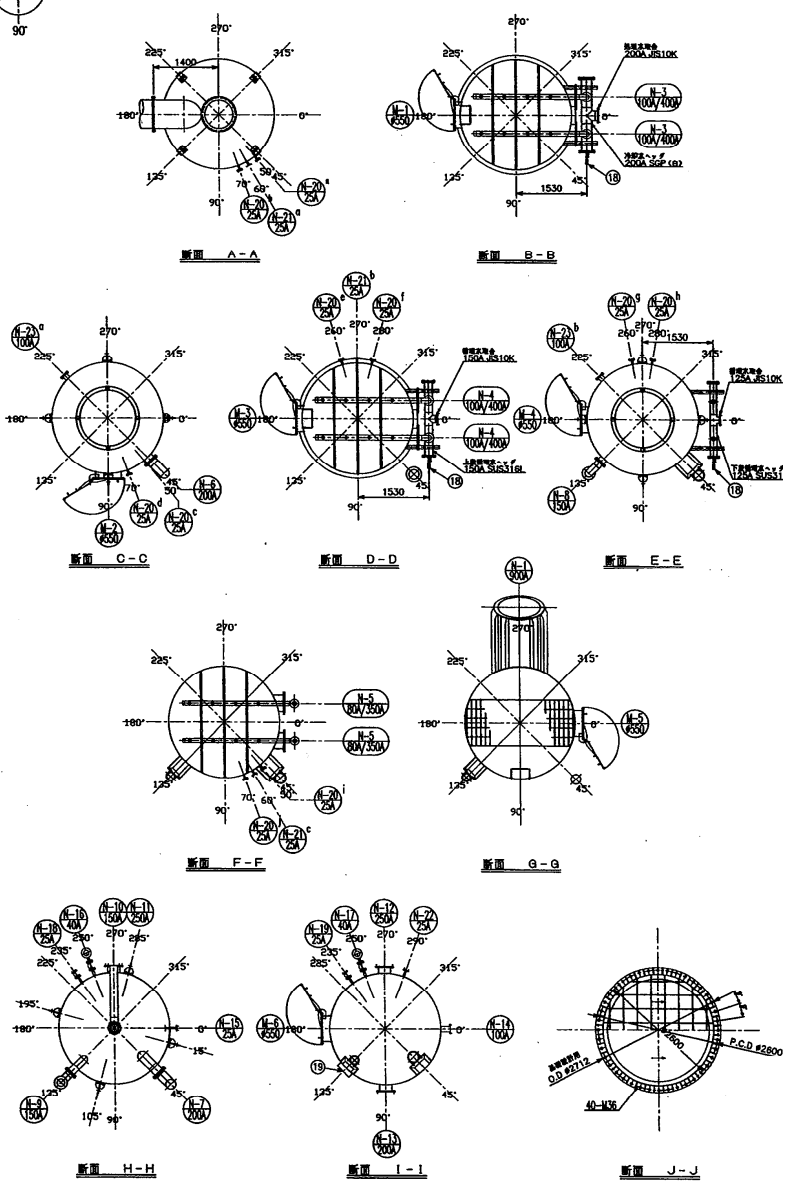
### 7.整備内容

整 備 項 目	確 認 事 項
本体外観・内部	錆・腐食・損傷の有無・ダスト付着の有無
排水タンク	異物堆積・損傷の有無、清掃含む
スプレーノズル	全数噴霧の確認
排ガス入口ダクト塗装	煙道内部塗装φ900×6000L
充填材の点検・洗浄作業	一式
部品の交換	一式



鋼板張り部材 ステンレス材 (保証施工範囲外)				
区分	使用材料	厚さ (mm)	規格 (JIS)	備考
鋼板張り	2mmステンレス			
下層	アイロワ SU1100S	110g/m <sup>2</sup> 12mm	100:1 3%	0電阻以上
上層	アイロワ SU1100S	110g/m <sup>2</sup> 12mm	100:1 3%	0電阻以上

鋼板張り部材名 N-1 ノズル内				
区分	使用材料	厚さ (mm)	規格 (JIS)	備考
鋼板張り	1mmステン			
下層	アイロワステン AOT1250A	150g/m <sup>2</sup> 30mm	96:4 10~15%	2.4電阻以上
中層	アイロワステン AOT1250A	400g/m <sup>2</sup> 110mm	96:4 10~15%	2.4電阻以上
上層	アイロワステン AOT1250A	400g/m <sup>2</sup> 110mm	96:4 10~15%	2.4電阻以上



ノズルリスト						
NO.	名 称	口径	材質	数量	備考	
N-1	ノズル	900A	SUS316L	1	4mm 長さ付	
N-2	ノズル	600A	SUS316L	1	4mm 長さ付	
N-3	下部燃焼器入口	100A/400A	SUS316L	2	4mm SUS316L / SUS316L	
N-4	上部燃焼器入口	100A/400A	SUS316L	2	4mm SUS316L / SUS316L	
N-5	下部燃焼器入口	80A/350A	SUS316L	2	4mm SUS316L / SUS316L	
N-6	下部燃焼器入口	200A	SUS316L	1	Sch10S 長さ付	
N-7	下部燃焼器入口	200A	SUS316L	1	Sch10S 長さ付 2.4電阻	
N-8	上部燃焼器入口	150A	SUS316L	1	Sch10S 長さ付	
N-9	上部燃焼器入口	150A	SUS316L	1	Sch10S 長さ付 2.4電阻	
N-10	下部燃焼器入口	150A	SUS316L	1	Sch10S 長さ付 2.4電阻	
N-11	オーバーフロー	250A	SUS304	1	Sch10S 長さ付	
N-12	燃焼器	250A	SUS304	1	Sch10S 長さ付	
N-13	燃焼器	200A	SUS316L	1	Sch10S 長さ付	
N-14	燃焼器	100A	SUS304	1	Sch10S 長さ付	
N-15	燃焼器	25A	SUS316L	1	Sch10S 長さ付 2.4電阻	
N-16	燃焼器	40A	SUS316L	1	Sch10S 長さ付	
N-17	燃焼器	40A	SUS316L	1	Sch10S 長さ付	
N-18	燃焼器	25A	SUS316L	1	Sch10S 長さ付	
N-19	燃焼器	25A	SUS316L	1	Sch10S 長さ付	
N-20	燃焼器	25A	SUS316L	10	Sch10S 長さ付 / 付	
N-21	燃焼器	25A	SUS316L	3	Sch10S 長さ付	
N-22	燃焼器	25A	SUS316L	1	Sch10S 長さ付 / 付	
N-23	燃焼器	100A	SUS316L	2	Sch10S 長さ付 / 付	

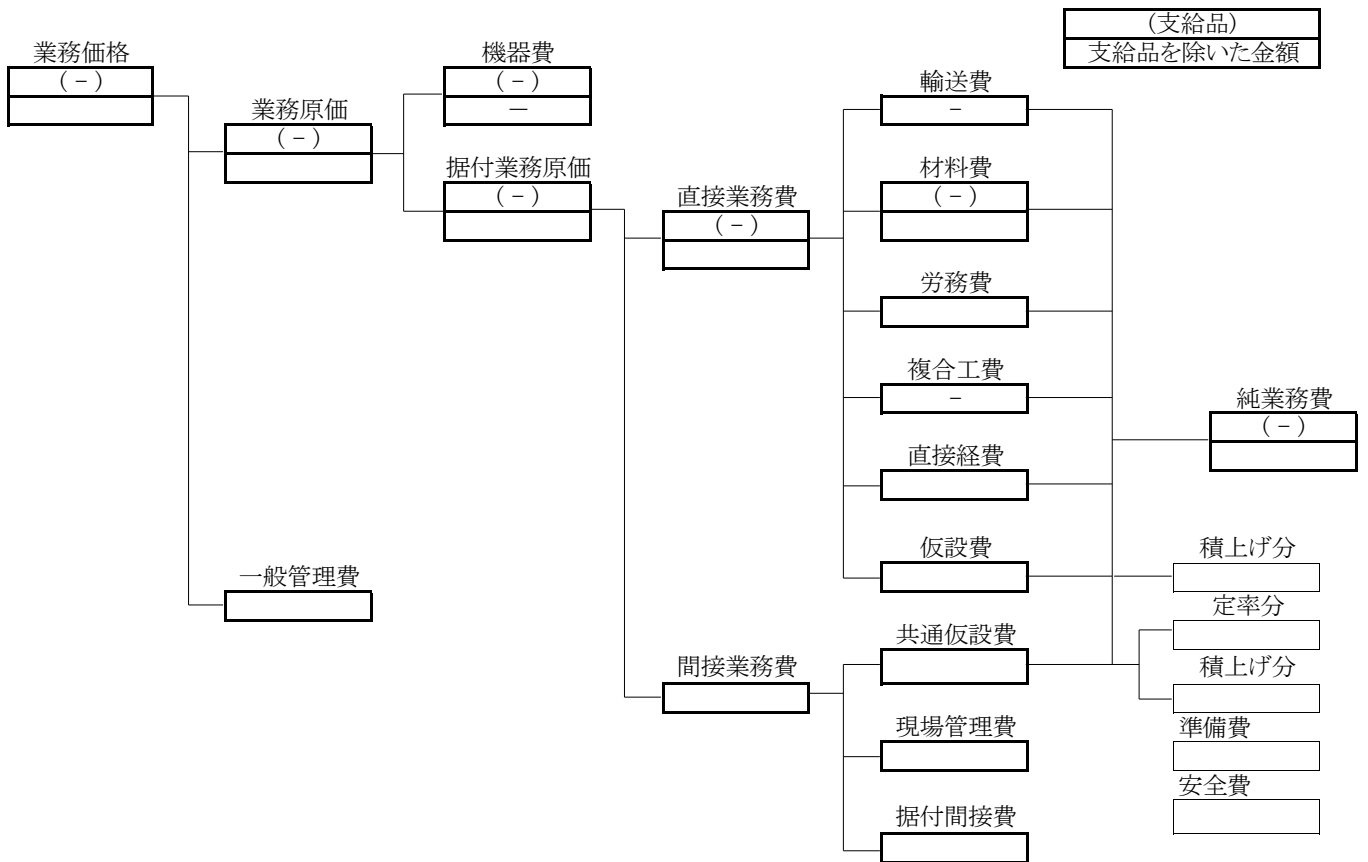
1号炉 排ガス処理塔 (507) 製作仕様	
形式	立式洗淨塔
寸法	2400φ x 18500mm H
処理ガス	汚泥焼却炉排ガス
処理ガス量 (A/D)	19000 m <sup>3</sup> /h et 200°C
焼却炉	SOx・Hcl 除去率95%以上
主材料	本 体 SUS316L (排ガス側) スプレーノズル SUS304 光電管 SUS304
その他部品	スプレーノズル 使用量の100% 光電管 使用量の20%
数量	1基
設置仕様	本 体: ロックワール 60t カラー塗装仕様 (シルバー) N-1: ロックワール 150t カラー塗装仕様 (シルバー)

20	外観塗装		1式	150
19	燃焼器内蔵	SUS304	2	12
18	圧力弁		3	
17	光電管	SUS304	1式	
16	100A 燃焼器	SUS304	2	
15	100A ボール弁	FCD	2	
14	100A 燃焼器	SUS316L	2	
13	100A ダイキワラム	SCS14A	2	
12	80A 燃焼器	SUS316L	2	
11	80A ダイキワラム	SCS14A	2	
10	150A 燃焼器	J4M	1	
9	200A 燃焼器	J4M	1	
8	下部燃焼器ノズル	SUS304	8	11/2インチφ50
7	上部燃焼器ノズル	SUS304	8	11/2インチφ50
6	燃焼器ノズル	SUS304	8	2インチφ300
5	ノズル	CR	3	13
4	本体ノズル (D)	SUS316L	1	14
3	本体ノズル (E)	SUS316L	1	14
2	本体ノズル (B)	SUS316L	1	15
1	本体ノズル (A)	SUS316L	1	16

業務名	東部スラッジセンター焼却施設 1号炉排ガス処理塔組立
図面名	1号炉排ガス処理塔組立図

[R6・7・8年度施行]

東部スラッジセンター焼却施設 1号炉砂排出設備補修業務



材料費

名称	単位	数量	単価	金額	備考
点検口用ガスケット	枚	2			
補助材料費					
合計					

労務費

名称	単位	数量	単価	金額	備考
普通作業員	人	1.0			
機械設備据付工	人	8.7			据付間接費対象
合計					

[R6・7・8年度施行]

1.業務名

東部スラッジセンター焼却施設 1号炉砂排出設備補修業務

2.業務概要

砂拔出コンベヤほか砂引抜設備の性能維持のため、定期点検整備及び消耗部品の交換を行う。

3.業務項目

砂拔出コンベヤ及び引抜管等引抜設備の点検整備 一式

4.共通事項

補修業務は、定期整備等停止期間に合わせて行うよう調整を図ること。

5.機器仕様

項 目		仕 様		
使用目的		砂排出設備		
設置場所	汚泥焼却棟1階	前回修繕年月	令和5年8月	
設置年月	平成19年9月	運転時間(経過年数)	1年	
型式		水冷ジャケット付一軸スクリーンコンベヤ		
主仕様	寸法	約280mm φ × 約5mL		
	輸送量	0.3～1.0 t/hr		
	容量	400V 50Hz 2.2kW VVVF		
	製造者	(株)タクマ		

6.交換部品一覧

名 称	形 質	単 位	数 量	摘 要
点検口用ガasket		枚	2	

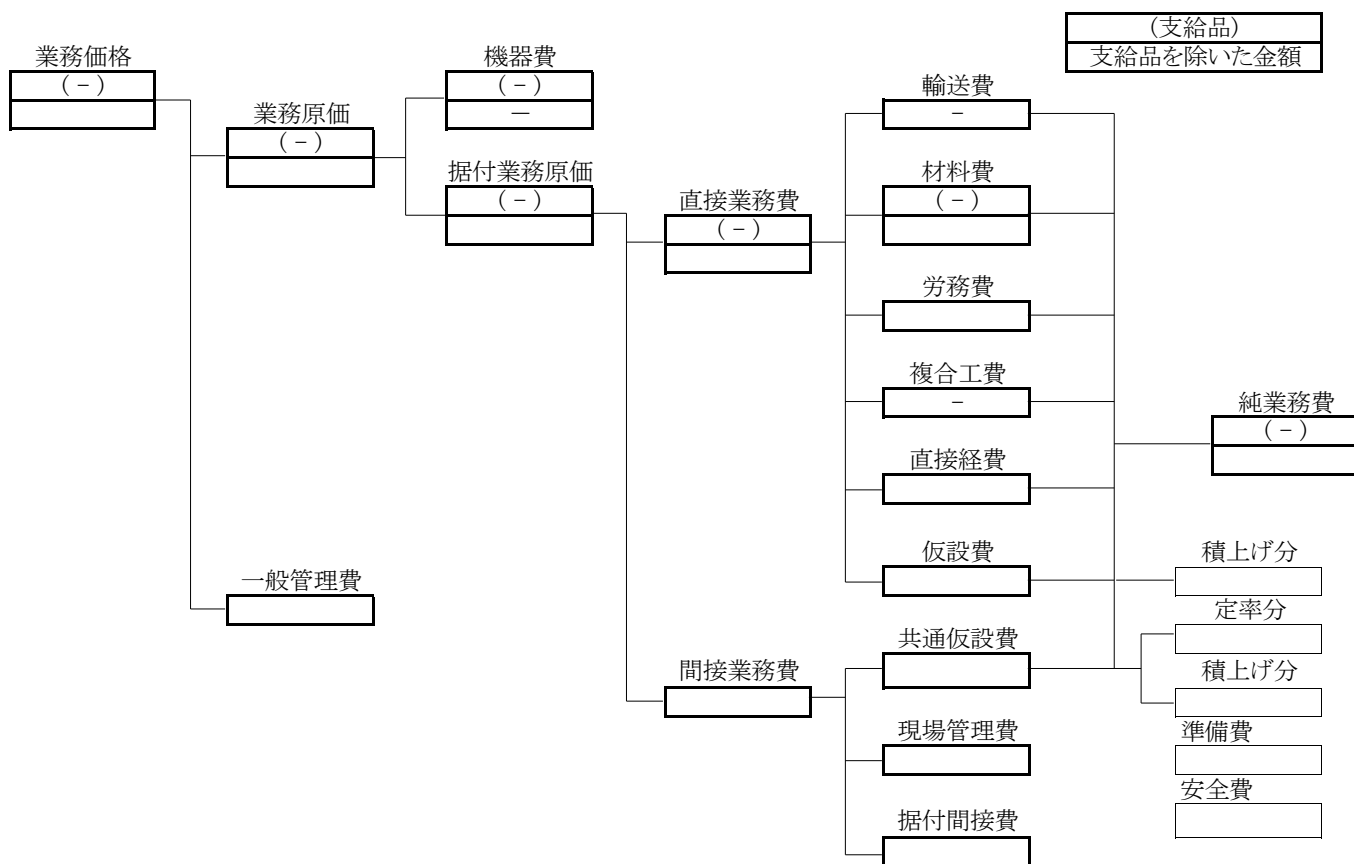
7.整備内容

整 備 項 目	確 認 事 項
本体外観・内部	砂拔出コンベヤ点検整備(軸受、軸冷却水漏れ確認、スクリーン・ケーシング摩耗状況確認、部分簡易補修) 砂引抜配管等点検(目視確認、部分補修)
部品の交換	一式



[R6・7・8年度施行]

東部スラッジセンター焼却施設 1号炉ケーキ投入機補修業務



材料費

名称	単位	数量	単価	金額	備考
本体ケーシング用ガスケット	枚	1			
補助材料費					
合計					

労務費

名称	単位	数量	単価	金額	備考
普通作業員	人	1.4			
機械設備据付工	人	12.8			据付間接費対象
合計					



[R6・7・8年度施行]

1.業務名

東部スラッジセンター焼却施設 1号炉ケーキ投入機補修業務

2.業務概要

ケーキ投入機の性能維持のため、定期点検整備及び消耗部品の交換を行う。

3.業務項目

ケーキ投入機点検整備 一式

4.共通事項

補修業務は、定期整備等停止期間に合わせて行うよう調整を図ること。

5.機器仕様

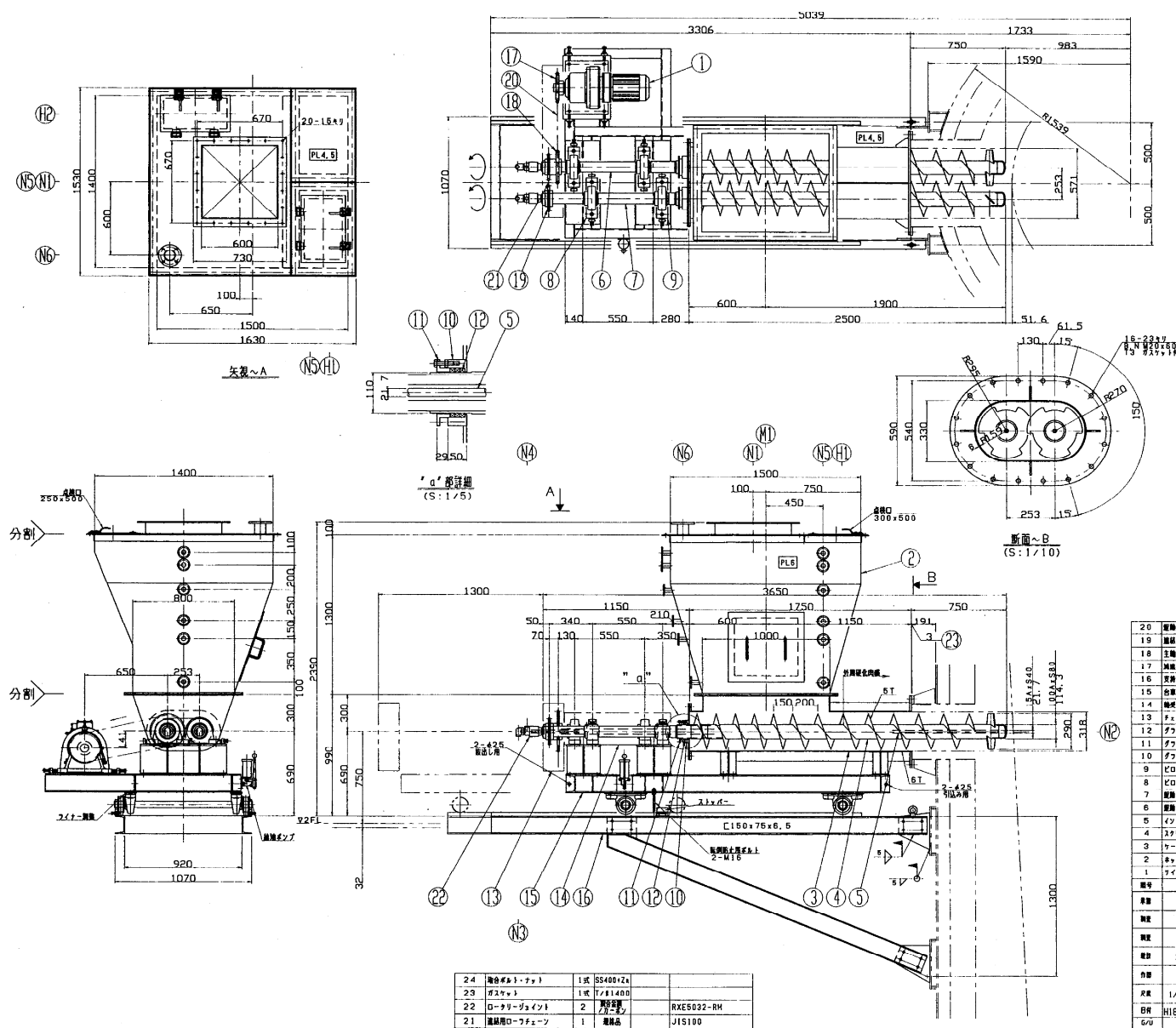
項目		仕様		
使用目的	ケーキ投入機			
設置場所	汚泥焼却棟2階	前回修繕年月	令和5年8月	
設置年月	平成19年9月	運転時間(経過年数)	1年	
型式	二軸スクルー式(軸水冷式)			
	電動機直結サイクロ減速機(トルクリミッタ付)			
	ホッパ容量 1.2m <sup>3</sup>			
主仕様	搬送物	脱水ケーキ+し渣(比重0.8)		
	搬送能力	8.8t/hr(最大)		
	冷却水量	3m <sup>3</sup> /hr		
	電動機	3.7kW × 400V × 4P モーター駆動(VVVF制御)		

6.交換部品一覧(1台分)

名称	形質	単位	数量	摘要
本体ケーシング用ガスケット		枚	1	

7.整備内容

整備項目	確認事項
本体外観・内部	ケーキ投入機点検整備(投入機点検・清掃、目視確認、各部板厚測定、部分補修) ホッパ点検・清掃
部品の交換	一式



記号	種類	数量	単位	設計	設計内容
△					
○					
□					
◇					

仕様	
形式	2軸入クリュー式
構造	鋼水形彫りし蓋(溶かされたもの)
燃費	燃費比: 0.8
設計速度	100°C
冷却水量	スクリュー: 3 m³/h
冷却圧力	スクリュー: 0.136 MPa
蒸気圧力	スクリュー: 0.294 MPa
主圧	1.2 m³
輸送能力	常用: 約 6,250 kg/h 最大: 312,5 kg/h
駆動	馬力: 8,800 kW/h
目数	2.5-13.0 r/min
電動機	電動機出力: 3.7 kW x 4 P, 400 V x 60 Hz
保護形式	全部外漏露外形 JPW44
構造形式	スクリーン形式(インバータ用モーター) CHIMB: S1700C-AVIL 構造比: 1/121 D-1 形式/スクリーン形式
付属品	1. 基中油圧装置 1式 2. 冷却用フレキブルホース 1式 3. 冷却用電機油 1式 4. 冷却用フロースイッチ 1式
予備品	1. グランボヤパン 100袋

ノズルリスト			
型式	ノズル	数量	単位
N1	600 (GT) 投入口	1	個
N2	600 (15T) 排出口	1	個
N3	20A Rc3/4" 冷却水入口	2	個
N4	25A Rc1" 冷却水出口	2	個
N5	25A JIS5K レベリング管	12	個
N6	80A JIS5K 冷却管	1	個
H1	300 点検口	1	個
H2	250 点検口	1	個
M1	500 点検口	1	個

仕様仕様			
工名	建設部(外側)	建設部(外側)	建設部(内側)
仕様	仕様	仕様	仕様
下り(1)	1層構造: 35mm	2層構造: 35mm	3層構造: 35mm
下り(2)	1層構造: 35mm	2層構造: 35mm	3層構造: 35mm
中塗り	1層構造: 20mm	2層構造: 20mm	3層構造: 20mm
上塗り	1層構造: 12mm	2層構造: 12mm	3層構造: 12mm
仕上げ	1層構造: 12mm	2層構造: 12mm	3層構造: 12mm
適用箇所	ケーシング	ホップ(外側)	ホップ(内側)
	SUS304	各業	各業

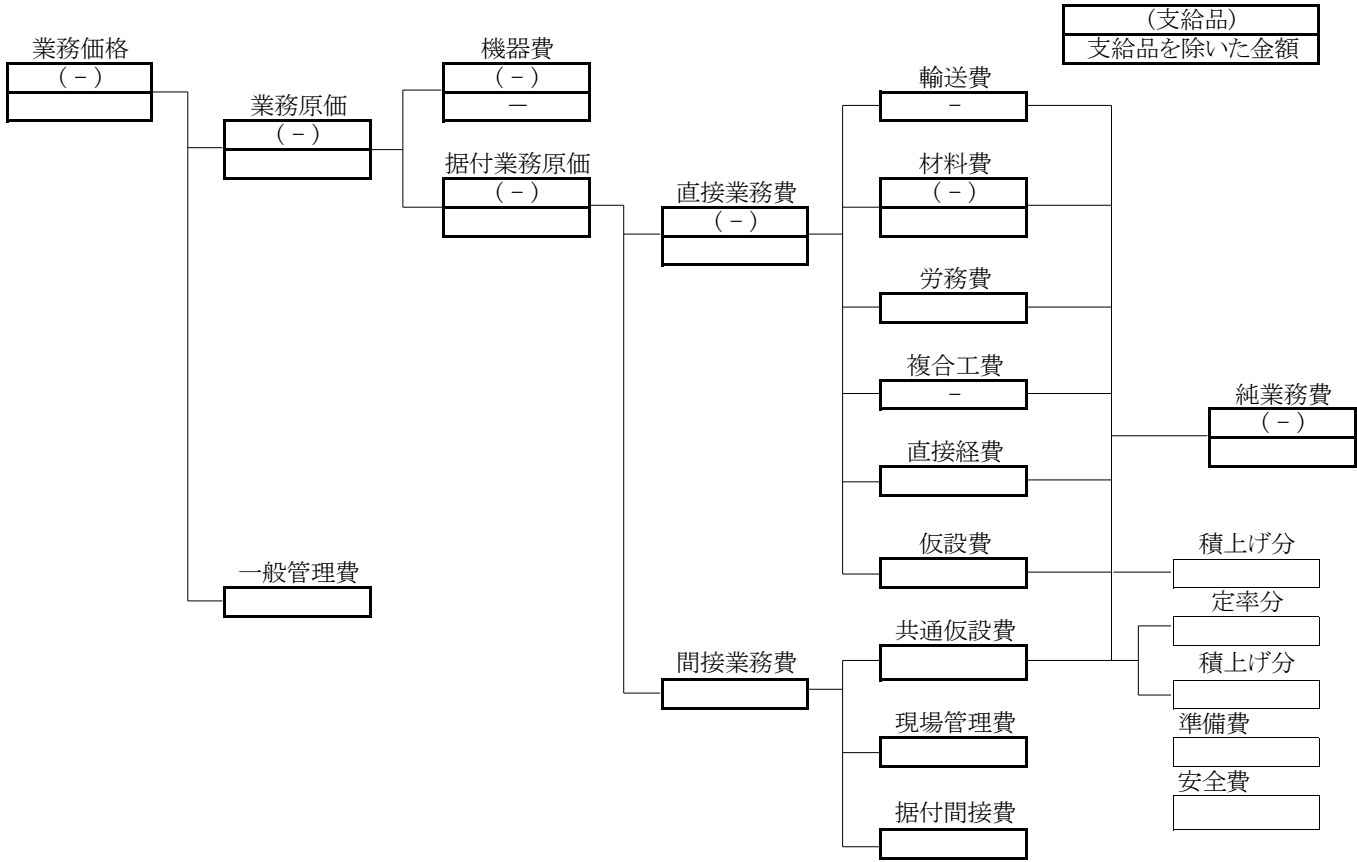
品番	名称	数量	単位	仕様
20	電動機ローファン	1	個	JIS120
19	電動機プロペラ	2	個	S35C JIS100x20NT (燃費比)
18	電動機プロペラ	1	個	S35C JIS120x22NT (燃費比)
17	電動機プロペラ	1	個	S35C JIS120x18NT (燃費比)
16	支持台	1	個	SS400
15	台車	1	個	SS400
14	軸受カバー	1	個	S6400
13	ファンカバー	1	個	SS400
12	グランボヤパン	3	個	φ12.7
11	グランボヤパン	2	個	SUS304
10	グランボヤパン	2	個	SUS304
9	ピロ-群ユニット	2	個	FYHUC UCP218-06
8	ピロ-群ユニット	2	個	FYHUC UCP218
7	電動機ユニット(B)	1	個	S25C
6	電動機ユニット(A)	1	個	S25C
5	インナーフレーム(A)(B)	5	個	SUS304
4	インナーフレーム(A)(B)	8	個	SUS304
3	ケーシング	1	個	SUS304
2	ホップ	1	個	SS400
1	スクリーン	1	個	SS400

24	電動機ユニット	1	個	SS400x2x	
23	プロペラ	1	個	φ11400	
22	ローファンユニット	2	個	電動機	RXES032-RM
21	電動機ローファン	1	個	電動機	JIS100

業務名	東部スラッジセンター焼却施設 1号炉ケーキ投入機補修業務
図面名	全体図

[R6・7・8年度施行]

東部スラッジセンター焼却施設 1号炉空気圧縮機補修業務



材料費

名称	単位	数量	単価	金額	備考
ギャクシベン-1	個	1			
OMRショウモウヒンキット	個	1			
エアシリンダブヒンキット	個	1			
オンチョウバン	個	1			
オイルポンプブヒンキット	個	1			
クーラーヘッドパッキン	個	2			
サクシヨンプィルタエレメント	個	1			
オイルフィルタエレメント	個	1			
センヨウコウブツユ20L	個	1			
クーラネストPK(NA)	パック	2			
セイギョフィルタエレメント	個	1			
インタークーラパッキン	個	1			
ギャクシベン-2	個	1			
Yガタストレーナエレメント	個	1			
2ダンスイコミパッキン	個	1			
カップリングゴム	個	1			
デンチ	個	1			
その他部品	式	1			
補助材料費					
合計					

労務費

名称	単位	数量	単価	金額	備考
普通作業員	人	2.5			
機械設備据付工	人	22.8			据付間接費対象
合計					

[R6・7・8年度施行]

1.業務名

東部スラッジセンター焼却施設 1号炉空気圧縮機補修業務

2.業務概要

空気圧縮機の定期点検整備及び消耗部品の交換を行う。

3.業務項目

- 1号炉空気圧縮機分解点検・整備 1台 一式
- (1) 令和6年度 1号炉No. 2空気圧縮機 点検整備・消耗部品交換 一式
- (2) 令和7年度 1号炉No. 3空気圧縮機 点検整備・消耗部品交換 一式
- (3) 令和8年度 1号炉No. 1空気圧縮機 点検整備・消耗部品交換 一式

4.共通事項

補修業務は、定期整備等停止期間に合わせて行うよう調整を図ること。

5.機器仕様

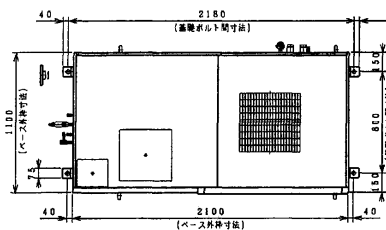
項目	仕 様		
使用目的	1号焼却炉設備に使用する圧縮空気を補給する。		
設置場所	焼却棟2階	前回修繕年月	No.1:2022.9、No.2:2020.8、No.3:2021.9
設置年月	平成19年9月	運転時間(経過年数)	-
型式	スクリー一式(水冷式) DSP-75WM II		
主仕様	吐出風量	12.8m <sup>3</sup> /min	
	定格圧力	0.69MPa	
	電動機	75kW	
	電源	400V×50Hz	
	製造者	(株)日立産機システム	

6.交換部品一覧(1台分)

名 称	形 質	単 位	数 量	摘 要
ギャクシベン-1	24219062	個	1	
OMRショウモウヒンキット	5372E633	個	1	
エアシリンダブヒンキット	40615511	個	1	
オンチョウベン	29415831	個	1	
オイルポンプブヒンキット	54003000	個	1	
クーラーヘッドパッキン	54230020	個	2	
サクシヨフィルタエレメント	29617210	個	1	
オイルフィルタエレメント	51188820	個	1	
センヨウコウブツコ20L	59047620	個	1	
クーラネストPK(NA)	54006051	パック	2	
セイギョフィルタエレメント	24220241	個	1	
インタークーラパッキン	154000350	個	1	
ギャクシベン-2	33044003	個	1	
Yガタストレナーナエレメント	5824H010	個	1	
2ダンスイコミパッキン	54270370	個	1	
カップリングゴム	5400B640	個	1	
デンチ	50514220	個	1	
その他部品	パッキン類、Oリング、ベアリング	式	1	
	シールワッシャ、プラグ、フィルター			
	ファン、焼き付き防止剤、油脂類			

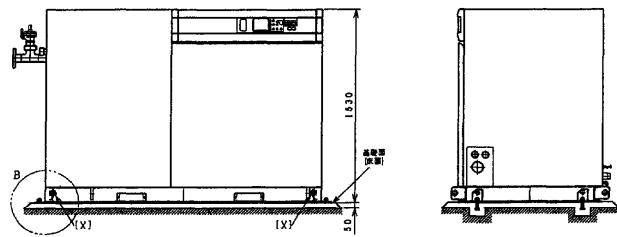
7.点検整備内容

No.	点検項目
1	潤滑油・グリースの交換
2	吸込フィルタ等の交換
3	芯出し、カップリング清掃
4	アフタークーラ、インタークーラの点検
5	増速ギヤ部の点検・整備、ギヤケース内部の清掃
6	吸込絞り弁の分解整備
7	オイルポンプの分解整備
8	主モータ・補機モータの分解整備
9	圧縮機本体の分解点検・整備
10	消耗部品の交換

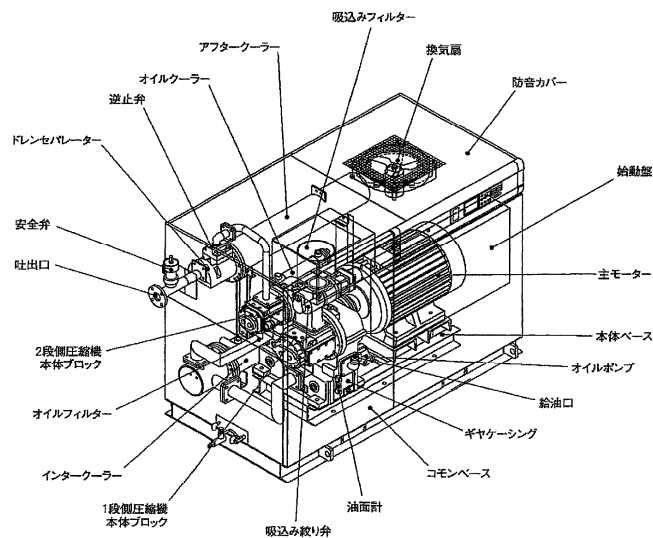


### 空気圧縮機仕様表

項目・単位	型式	日立立産機システム製 DSP-75W5M2	
吐出し圧力(ゲージ圧力)	MPa	0.69	
吐出し空気量	m <sup>3</sup> /min	12.6	
主モータ公称出力×相数	kW	75×2P	
圧縮機軸出力	kW	21.0以下	
電圧電圧	V	400	
電源周波数	Hz	50	
標準気温	°C	0~40	
換気扇出力	kW	0.2	
オイルポンプモータ出力	kW	0.75	
冷却水	冷却水量	L/min	120
	水温	°C	32以下
	水圧/有効差圧	MPa	0.15~0.49/0.15以上
圧縮機総質量	kg	1900	
オイル	動作方式	—	真空エゼクター方式
	レギュレータ設定圧力(ゲージ圧力)	MPa	0.30
リムバ	空気消費量(大気圧換算)	L/min	60

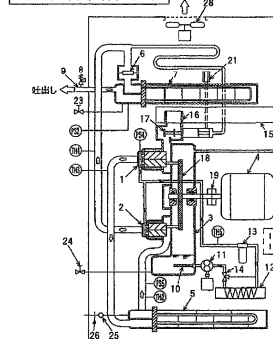


空気圧縮機全体図

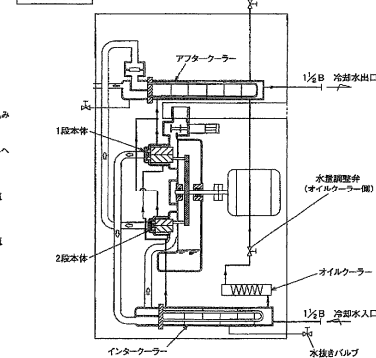


空気圧縮機透視図

#### 圧縮空気系統、潤滑油系統



#### 水配管系統



空気圧縮機内フローシート

#### 圧縮空気系統、潤滑油系統 水配管系統記号説明

1	1段本体
2	2段本体
3	ギヤケーシング
4	モーター
5	インタークーラー
6	逆止弁
7	アフタークーラー
8	安全弁
9	吐出口
10	オイルストレナ
11	オイルポンプ
12	オイルクーラー
13	オイルフィルタ
14	温調弁
15	吸気ダクト
16	吸込みフィルタ
17	吸込み絞り弁
18	増速ギヤ
19	カップリング
20	吸気ダクト
21	放気サイレンサ
22	呼吸配管
23	アフタークーラードレン抜きバルブ
24	排油バルブ
25	逆止弁
26	オリフィス
27	防音カバー
28	換気扇

#### センサー、スイッチ類の説明

PS2	圧力センサ (吐出圧力用)
PS4	圧力センサ (給油圧力用)
PS5	圧力センサ (中間圧力用)
TH2	温度センサ (2段吸込み温度用)
TH3	温度センサ (1段吐出温度用)
TH4	温度センサ (2段吐出温度用)
TH5	温度センサ (給油温度用)

業務名	東部スラッジセンター焼却施設 1号炉空気圧縮機補修業務
図面名	圧縮機 全体図