

## 特記仕様書

### 1. 補修名

厚別洗浄センター 1・2系スクリーンかす洗浄機補修業務

### 2. 補修概要

1・2系スクリーンかす洗浄機駆動部の分解整備及び消耗部品の交換を行う。

### 3. 補修項目

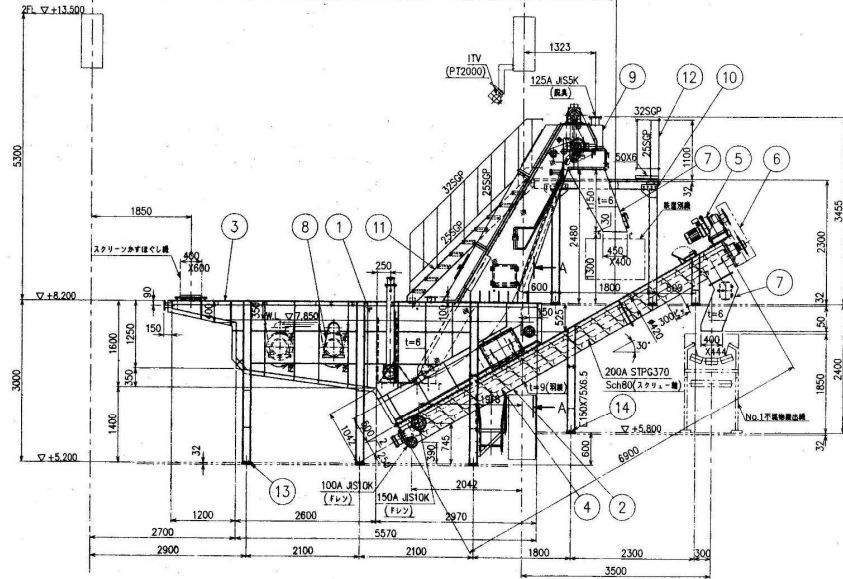
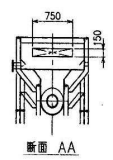
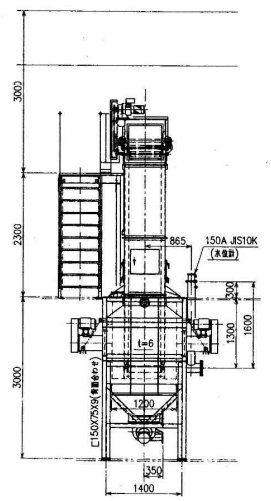
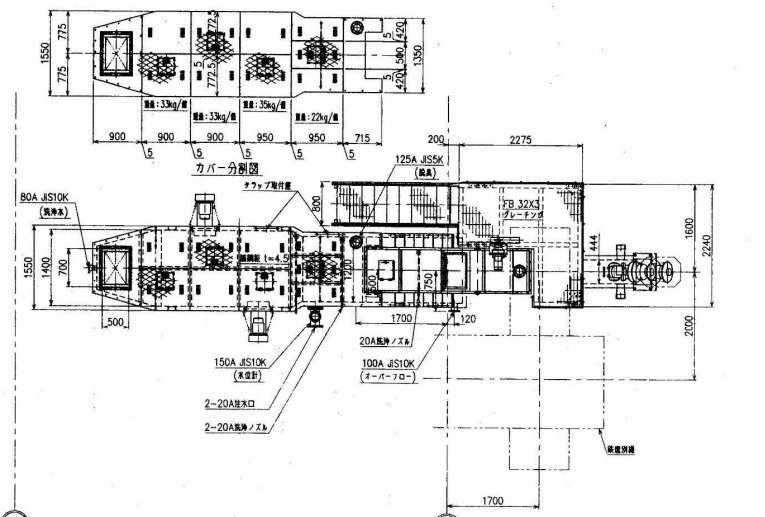
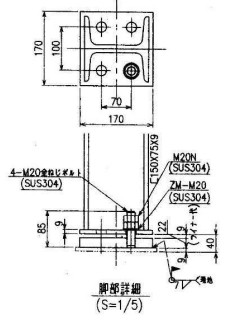
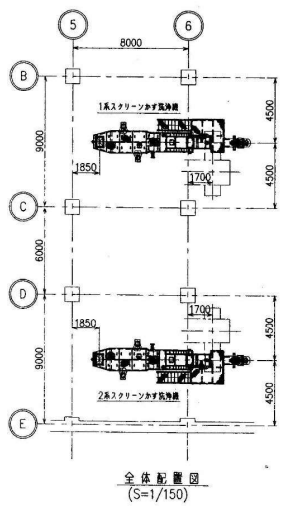
- |                                  |    |
|----------------------------------|----|
| (1) コンベヤ及びスクリーン駆動部の分解整備及び消耗部品の交換 | 一式 |
| (2) コンベヤ及びスクリーンのサイクロ減速機の工場整備     | 一式 |
| (3) 水中攪拌機の分解整備及び消耗部品の交換          | 一式 |
| (4) 整備後の動作確認及び試運転調整等             | 一式 |

### 4. 機器仕様

項目	仕 様		
使用目的	スクリーンかすを洗浄する		
設置場所	洗浄処理室1F(下段部)	前回修繕年月	なし(駆動部及び攪拌機)
設置年月	平成22年4月	運転時間(経過年数)	13年
型式	機械攪拌式		
主仕様	処理量	2.0m <sup>3</sup> /h	
	洗浄水量	約19.8m <sup>3</sup> /h	
	出力	5.5kW×400V(攪拌機) 2.2kW×400V(コンベヤ) 1.5kW×400V(スクリーン)	
	メーカー	荏原環境エンジニアリング(株)	

### 5. 交換部品一覧

名 称	形 質	単 位	数 量	摘 要
角フランジユニット	SUJ3/FC200 CUCF206+CE	個	4	スクリーン用
ピロー形ユニット	SUJ3/FC200 CUCP210C/CUCP210CE	個	4	スクリーン用
ヒシ形ユニット	SUJ3/FC200 CUCFL206C/CUCFL206CE	個	4	スクリーン用
ローラチェーン	特殊鋼 RS120	組	2	コンベヤ用
自動調芯玉軸受	1220	個	2	コンベヤ用
スラスト玉軸受	53220U	個	2	コンベヤ用
オイルシール	MG型11014518	個	2	コンベヤ用
オイルシール	MG型12015518	個	2	コンベヤ用
スプロケットホイール	S45C RS120-C-30T	個	2	コンベヤ用
スプロケットホイール	S45C RS120-B-24T	個	2	コンベヤ用
小プーリ	FC SPZ-95-4(1610)	個	4	攪拌機用
Vベルト	ナイロンコート 3V-500	本	16	攪拌機用
大プーリ	FC SPZ236-4(2517)	個	4	攪拌機用
オイルシール	NBR VC65.88.6	個	12	攪拌機用
ベアリング	SUJ-2 6211	個	8	攪拌機用
オイルシール	NBR TC50.68.9	個	4	攪拌機用
スリーブ	SUS304	個	4	攪拌機用
グランドパッキン	テフロン含浸 V#6232 □9.5	個	20	攪拌機用
オイルシール	NBR TC60.75.9	個	4	攪拌機用
ガスケット	CR	枚	4	攪拌機用
モータベアリング	汎用品	個	8	攪拌機用
サイクロ減速機工場整備	偏心体・軸受等(材工共)※2台分	式	1	コンベヤ用
サイクロ減速機工場整備	偏心体・軸受等(材工共)※2台分	式	1	スクリーン用



型式		仕様	
機種		洗剤噴射式洗浄機 (MWA-40SB)	
台数		2台	
洗浄能力		約 2 m <sup>2</sup> /h (取込機)	
洗浄速度		約 0.33 m <sup>2</sup> /min	
機種		標準洗剤噴射機	
台数		2台/基	
洗浄時間		外形 300mm, 回転数 590min <sup>-1</sup>	
駆動装置		電動機5.5kW, 4P, 400V, 三相全波整流形冷却	
伝動方式		Vベルト伝動	
形式		SK-MN-T	
寸法		機軸 750mm, 昇降目録 6mm	
回転速度		2.1 m/min	
消費電力		2.68 m <sup>2</sup> /h	
駆動装置		電動機標準タイプ(三相全波整流機) (ロータリタイプ) CHHM2-6160DB-TL 減速比 i=1/273 最大安定トルク T=500N·m 電動機 1.5kW, 4P, 400V, 三相全波整流形冷却	
機軸		6900 mm 螺絲 30°	
スクリュー		外形 420mm X 径 300mm X 回転数 4.2 min <sup>-1</sup>	
駆動		減速機 螺絲=24 ビッチ円周=291.90mm	
スクリュー		スクリュー-螺絲=30 ビッチ円周=364.50mm	
駆動チェーン		ローラーチェーン JIS120 ビッチ=38.10mm	
駆動装置		標準型 i=137:144M 電動機標準タイプ(三相全波整流機) (ロータリタイプ) CHHM3-6180DA-TL 減速比 i=1/273 最大安定トルク T=3250N·m 電動機 2.2kW, 4P, 400V, 三相全波整流形冷却	
電源		三相 400V 50Hz	

番号	部品名	材質	1台分数量	単位
14	減速機(取込機)	SS400	4	台
13	減速機(洗浄機)	SS304	6	台
12	手摺	SS400	1	組
11	脚部	SS400	1	組
10	点検扉	SS400	1	組
9	スクリーン	標準品	1	組
8	標準機	標準品	2	組
7	シャフト	SUS304	2	本
6	チェーンカバー	SUS304	1	組
5	駆動装置	標準品	1	組
4	スクリュー	標準品	1	組
3	カバー	SS400	1	組
2	スクリーンコンベヤ	SS400	1	組
1	洗浄機	SS400	1	組

補修名	厚別洗浄センター			1/1
	1・2系スクリーンかす洗浄機補修業務			
図面名	洗浄機全体図			
縮尺	NO SCALE	作成年月		

## 特記仕様書

### 1.補修名

厚別洗浄センター No.1・2排水弁開閉用空気圧縮機補修業務

### 2.補修概要

No.1・2排水弁開閉用空気圧縮機の分解整備及び消耗部品の交換を行う。

### 3.補修項目

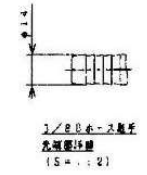
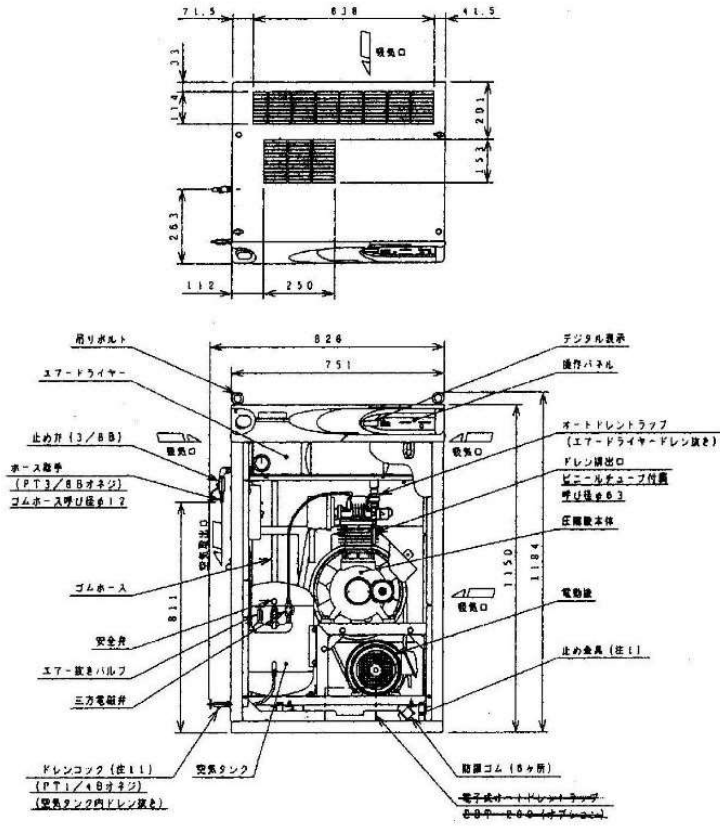
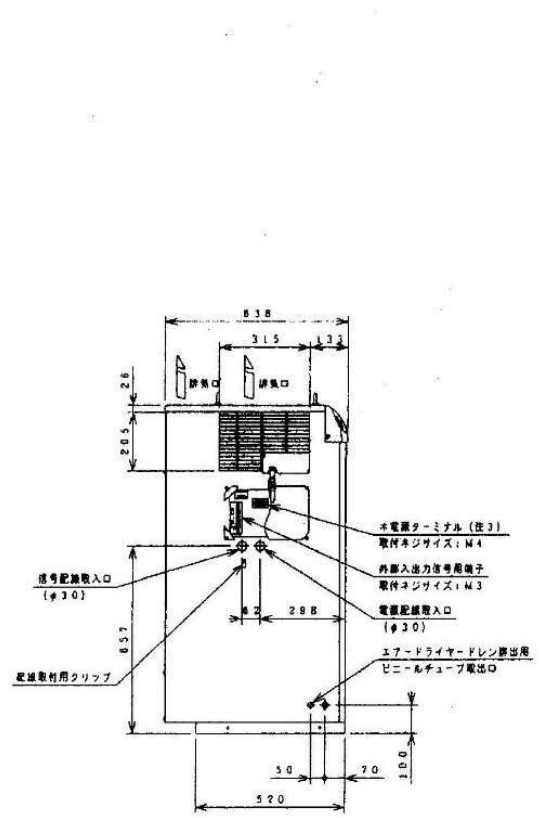
- (1) 排水弁開閉用空気圧縮機の分解整備及び消耗部品の交換 一式  
(2) 整備後の動作確認及び試運転調整等 一式

### 4.機器仕様

項目	仕 様		
使用目的	スクリーンかす供給機排水弁へ空気を供給する		
設置場所	洗浄処理室B1F	前回修繕年月	令和3年8月
設置年月	平成22年4月	運転時間(経過年数)	2年
型式	除湿器内蔵パッケージ式(POD-1.5MA5)		
主仕様	吐出量	165L/min	
	最高圧力	0.93MPa	
	出力	1.5kW×400V	
	メーカー	(株)日立産機システム	

### 5.交換部品一覧

名 称	形 質	単 位	数 量	摘 要
クランク軸	部品番号:752082	個	2	
接続棒組	部品番号:752277	組	2	
玉軸受	部品番号:748109	個	2	
クランクピン玉軸受	部品番号:750904	個	2	
オイルシール	部品番号:752283	個	2	
ピストン	部品番号:752083	個	2	
ピストンピン	部品番号:752705	個	2	
六角穴付ボルト	部品番号:752623	本	4	
リングセット	部品番号:752280	組	2	
シリンダ	部品番号:752281	個	2	
F弁セット	部品番号:752290	組	2	
ボルト	部品番号:755416	本	4	
ボルト	部品番号:743386	本	2	
パッキン	部品番号:748684	枚	2	
アンローダピストン組	部品番号:750526	組	2	
吸込ろ過器詰め物	部品番号:755715	個	2	
エレメント	部品番号:740600	個	2	
ドレンコック	部品番号:753515	個	4	
安全弁組	部品番号:742619	組	2	
電磁弁組	部品番号:755601	組	2	
マグネットスイッチ	部品番号:7000945	個	2	
ストレーナ組	部品番号:741365	組	2	
電磁弁	部品番号:757650	個	2	
防振ゴム	部品番号:757761	個	12	



型式	PDD-1.5MA4/φ	型式	HD-15XE
質量	5-40	電源電圧 (50/60Hz)	単相200V
出口空気の露点温度	圧力1.5以下 (露点温度30℃時)	冷凍能力	100
圧シリンダ内径・行程・数	φ2mm×80mm×1	消費電力 (50/60Hz)	1.90/φ
最高圧力	MPa 0.83	電流 (50/60Hz)	1.2/φ
吸気圧	atm 0.80	オートドレントラップ	電動弁式
吐出空気量 (注6.7) l/min	1.85	構造	mm 275
Vベルト (10/φHx)	B-57×1/B-66×1	全長	mm 400
脚式	TFO-K	全容積	l 20
電圧 (50/60Hz)	V 4.00/φ	圧	MPa 1.269x0.8
出力	1.5kW三相		
定格電流 (>0/φHx) A	1.430/φ		
電圧 (50/60Hz) A	3.5/φ	質量	kg 17.2
定格電流 (10/φHx) A	1.9.0/φ	質量 (注8.1.3m)	kg 5.5
ブレーカ容量	A 1.0	必要換気量	m³/min 2.8

補修名	厚別洗浄センター No.1・2排水弁開閉用空気圧縮機補修業務	1/1
図面名	排水弁開閉用空気圧縮機全体図	
縮尺	NOSCALE	作成年月

## 特記仕様書

### 1.補修名

厚別洗浄センター 2系スクリーンかす粗破碎機補修業務

### 2.補修概要

2系スクリーンかす粗破碎機の分解整備及び消耗部品の交換を行う。

### 3.補修項目

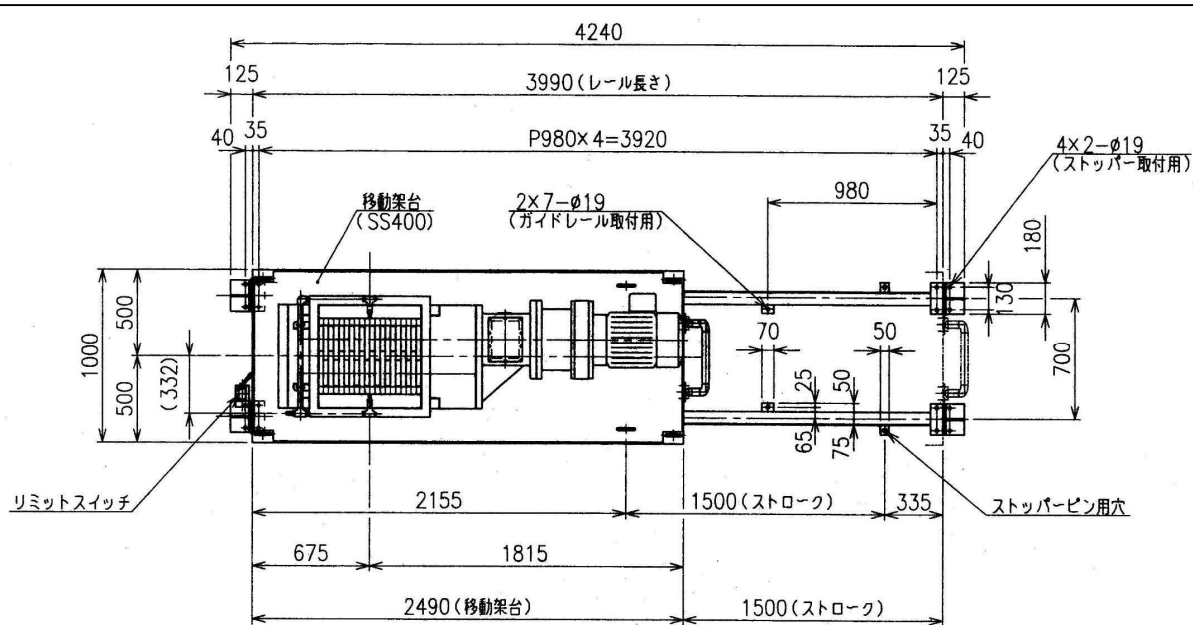
- |                       |    |
|-----------------------|----|
| (1) 破碎機の分解整備及び消耗部品の交換 | 一式 |
| (2) サイクロ減速機の工場整備      | 一式 |
| (3) 整備後の動作確認及び試運転調整等  | 一式 |

### 4.機器仕様

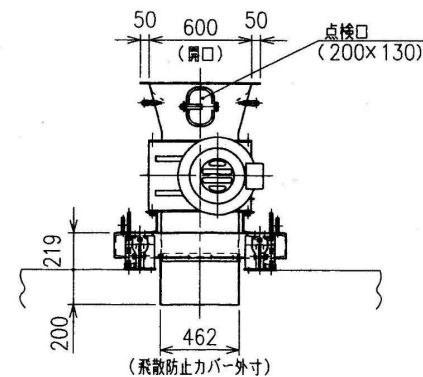
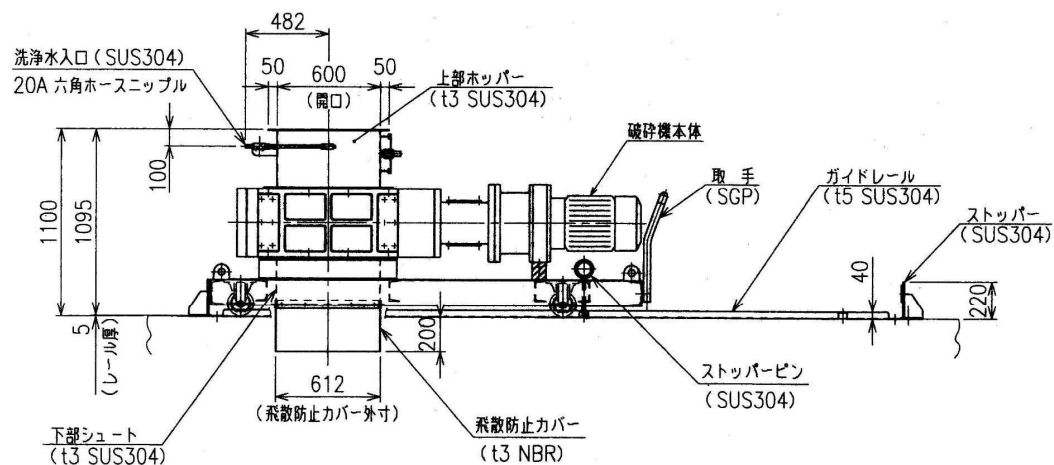
項目	仕様		
使用目的	洗浄スクリーンかすを細断する		
設置場所	洗浄処理室1F(下段部)	前回修繕年月	令和2年12月
設置年月	平成22年4月	運転時間(経過年数)	3年
型式	横置型2軸差動回転式(C-60/HT20)		
主仕様	処理量	2.4m <sup>3</sup> /h	
	駆動装置	全閉外扉屋外型電動機+サイクロ減速機	
	出力	15kW×400V	
	メーカー	住重環境エンジニアリング㈱	

### 5.交換部品一覧

名称	形質	単位	数量	摘要
カッター	SCM440H C-3	枚	20	
ダストシール	DKI 160×180×10×14	個	4	
Oリング	P-80	個	4	
アダプタワッシャ	AW16	枚	2	
アダプタナット	AN16	個	2	
上部スリーブ	SUS304	個	2	
下部スリーブ	SUS304	個	2	
メカニカルシール	特殊鋳鉄	組	4	
ベアリング	6316LLU相当品	個	4	
スクレーパ	S45C	個	9	
C型止輪	SUS S-80	個	4	
C型止輪	SUS S-75	個	4	
軸受カバー	FC250	個	1	
サイクロ減速機工場整備	偏心体・軸受等(材工共)	式	1	

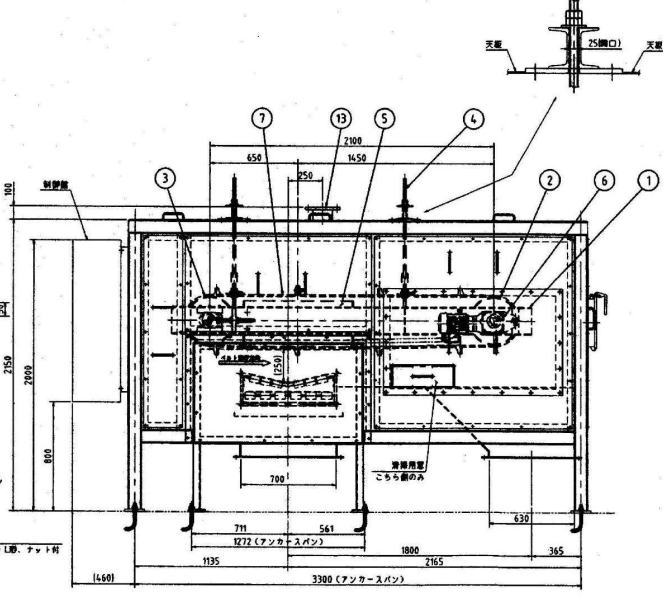
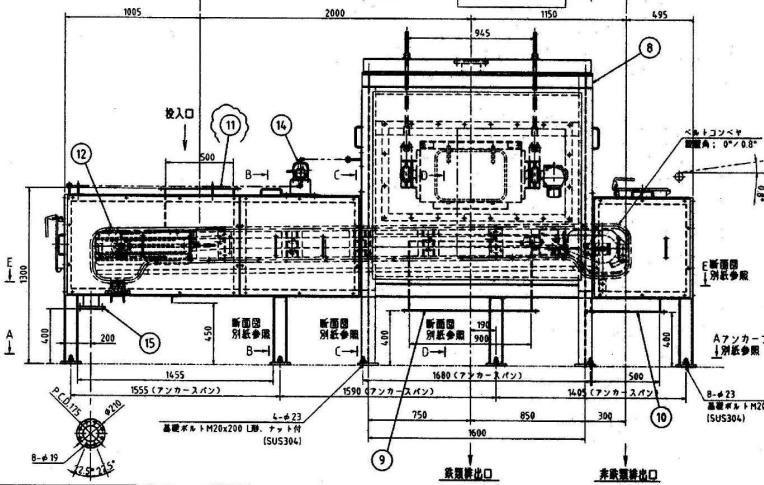
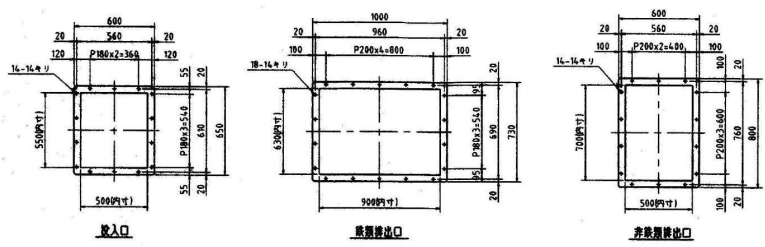
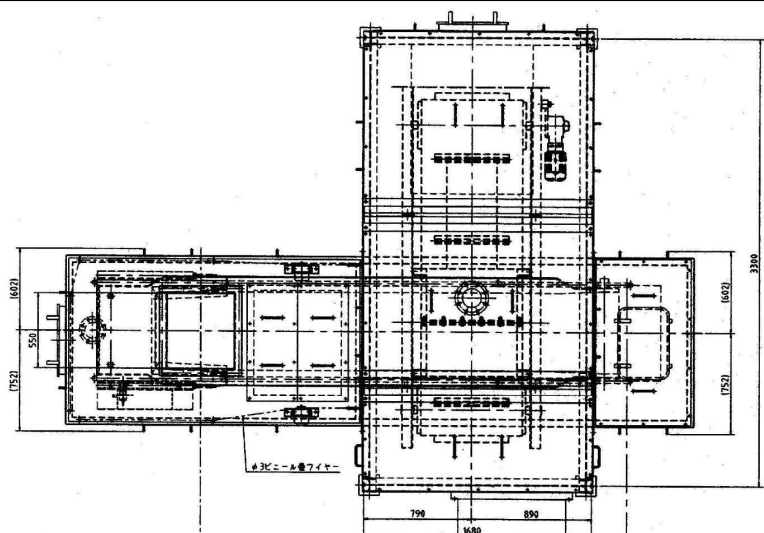


仕様	
機器名称	1系,2系スクリーンかす粗破砕機
形式	横置型2軸差動回転式
型式	C-60/HT20
処理量	2.4m <sup>3</sup> /h
駆動装置	形式:全閉外扇屋外型電動機+サイクロ減速機 電動機容量:15kW×4P
電源	400V×50Hz×3φ
主要材質	ケーシング:FC200
	カッター:特殊鋼(SCM440H相当品)
	軸:SCM440H
	ホッパー:SUS304
	シュート:SUS304
塗装	水中部:エポキシ樹脂系(N-1)
	水上部:フタル酸樹脂系(10GY6/6)
	水量:約16.4L/min 圧力:約0.2MPa
洗浄水	
納入数	2台



補修名	厚別洗浄センター 2系スクリーンかす粗破砕機補修業務	1/1
図面名	粗破砕機全体図	
縮尺	NOSCALE	作成年月





型式	HP075CL	名称	ベルトコンベヤ
ベルト寸法	750W×5460L×11.3t mm	ベルト幅	600W
スクレーパー	ゴム	駆動モータ	1.5kW
駆動モータ	0.75kW 4P 1/20	ベルト速度	約36m/min
ベルト速度	約81m/min	重量	ベルトコンベヤ 約350kg カバー 約800kg
重量	本体 約1200kg 架台 約1500kg		

補修名	厚別洗浄センター 1・2系鉄選別機補修業務		1/1
図面名	鉄選別機全体図		
縮尺	NOSCALE	作成年月	