

別紙12 補修業務一覧表

補修業務名称	該当年度				備考
	R6	R7	R8	R9	
(1) 1系スクリーンかす粗破砕機補修業務	○				補修業務仕様書 1
(2) No. 1・2排水ポンプ補修業務		○			補修業務仕様書 2
(3) 活性炭吸着塔補修業務		○			補修業務仕様書 3
(4) 1・2系スクリーンかす洗浄機補修業務			○		補修業務仕様書 4
(5) No. 1・2排水弁開閉用空気圧縮機補修業務			○		補修業務仕様書 5
(6) 2系スクリーンかす粗破砕機補修業務				○	補修業務仕様書 6
(7) 1・2系鉄選別機補修業務				○	補修業務仕様書 7
(8) その他補修業務	○	○	○	○	

## 特記仕様書

### 1.補修名

厚別洗浄センター 1系スクリーンかす粗破碎機補修業務

### 2.補修概要

1系スクリーンかす粗破碎機の分解整備及び消耗部品の交換を行う。

### 3.補修項目

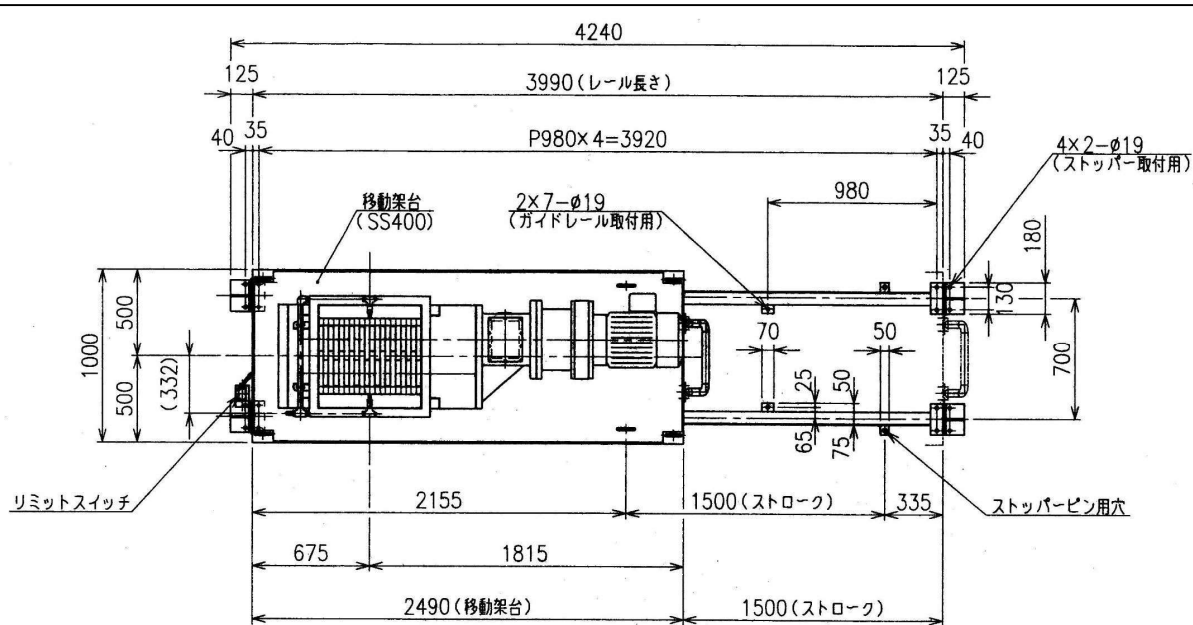
- |                       |    |
|-----------------------|----|
| (1) 破碎機の分解整備及び消耗部品の交換 | 一式 |
| (2) サイクロ減速機の工場整備      | 一式 |
| (3) 整備後の動作確認及び試運転調整等  | 一式 |

### 4.機器仕様

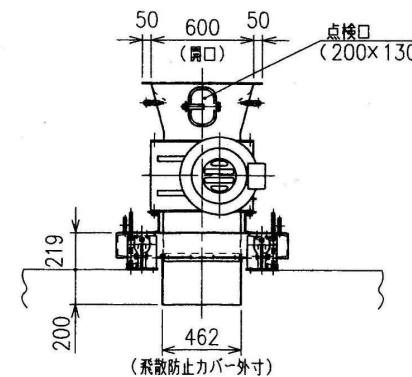
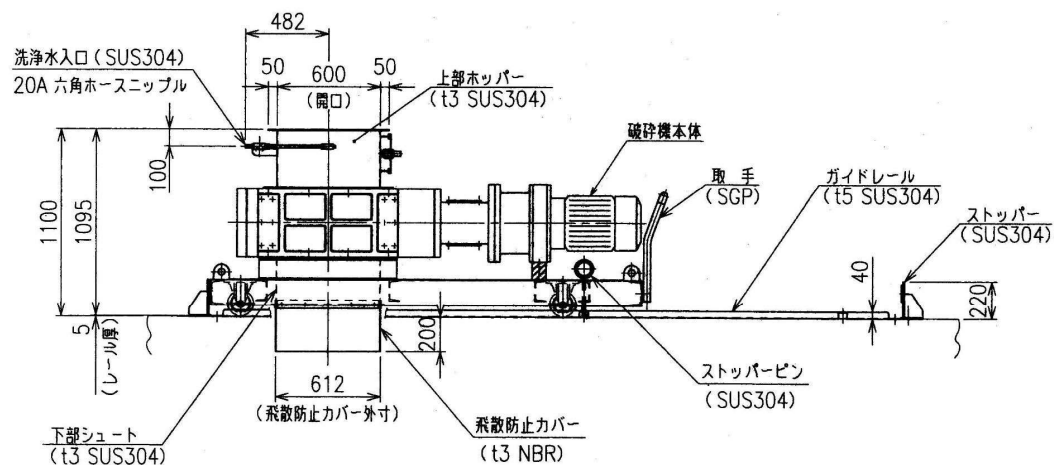
項目	仕様		
使用目的	洗浄スクリーンかすを細断する		
設置場所	洗浄処理室1F(下段部)	前回修繕年月	平成30年2月
設置年月	平成22年4月	運転時間(経過年数)	5年
型式	横置型2軸差動回転式(C-60/HT20)		
主仕様	処理量	2.4m <sup>3</sup> /h	
	駆動装置	全閉外扉屋外型電動機+サイクロ減速機	
	出力	15kW×400V	
	メーカー	住重環境エンジニアリング㈱	

### 5.交換部品一覧

名称	形質	単位	数量	摘要
カッター	SCM440H C-3	枚	20	
ダストシール	DKI 160×180×10×14	個	4	
Oリング	P-80	個	4	
アダプタワッシャ	AW16	枚	2	
アダプタナット	AN16	個	2	
上部スリーブ	SUS304	個	2	
下部スリーブ	SUS304	個	2	
メカニカルシール	特殊鋳鉄	組	4	
ベアリング	6316LLU相当品	個	4	
スクレーパ	S45C	個	9	
C型止輪	SUS S-80	個	4	
C型止輪	SUS S-75	個	4	
軸受カバー	FC250	個	1	
サイクロ減速機工場整備	偏心体・軸受等(材工共)	式	1	



仕様	
機器名称	1系,2系スクリーンかす粗破砕機
形式	横置型2軸差動回転式
型式	C-60/HT20
処理量	2.4m <sup>3</sup> /h
駆動装置	形式:全閉外扇屋外型電動機+サイクロ減速機 電動機容量:15kW×4P
電源	400V×50Hz×3φ
主要材質	ケーシング:FC200 カッター:特殊鋼(SCM440H相当品) 軸:SCM440H ホッパー:SUS304 シュート:SUS304 ガイドレール:SUS304 移動架台:SS400
塗装	水中部:エポキシ樹脂系(N-1) 水上部:フタル酸樹脂系(10GY6/6)
洗浄水	水量:約16.4L/min 圧力:約0.2MPa
納入数	2台



補修名	厚別洗浄センター 1系スクリーンかす粗破砕機補修業務	1/1
図面名	粗破砕機全体図	
縮尺	NOSCALE	作成年月

## 特記仕様書

### 1.補修名

厚別洗浄センター No.1・2排水ポンプ補修業務

### 2.補修概要

No.1・2排水ポンプの分解整備及び消耗部品の交換を行う。

### 3.補修項目

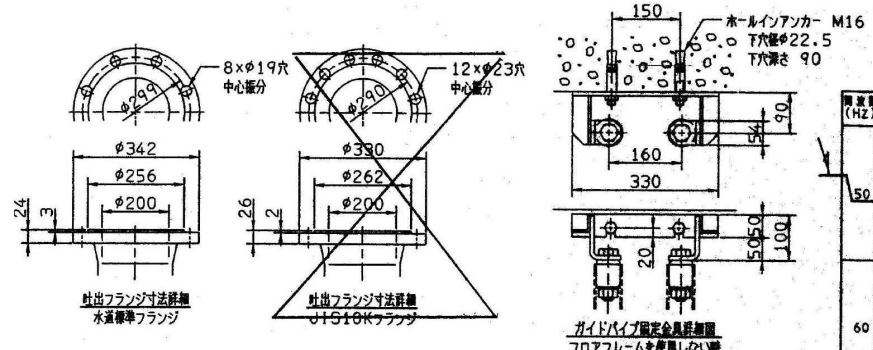
- |                         |    |
|-------------------------|----|
| (1) 排水ポンプの分解整備及び消耗部品の交換 | 一式 |
| (2) 電動機の工場整備            | 一式 |
| (3) 整備後の動作確認及び試運転調整等    | 一式 |

### 4.機器仕様

項目	仕 様		
使用目的	施設の排水を厚別水再生プラザへ圧送する		
設置場所	洗浄処理室B1F	前回修繕年月	なし
設置年月	平成22年4月	運転時間(経過年数)	13年
型式	着脱式吸込スクルー付水中ポンプ(200DSMZ)		
主仕様	吐出量	4.3m <sup>3</sup> /min	
	全揚程	10m	
	出力	15kW×400V	
	メーカー	(株)荏原製作所	

### 5.交換部品一覧

名 称	形 質	単 位	数 量	摘 要
インペラハブ	FC250	個	2	
キー	SUS420J2	個	2	
ディスタンスピース	SS400	個	2	
メカニカルシール	90=115	組	2	
Oリング	NBR	個	2	
調整用ガスケット	ノンアスベスト	枚	2	
インペラボルト座金・軸ナット用座金	SUS304/SS400	式	2	
六角穴付ボルト	SUS403	本	2	
調整用シム	SUS304	枚	2	
動力ケーブル(3・4芯)	2PNCT	式	2	
水中ケーブル	2PNCT	本	2	
負荷側・反負荷側軸受	7316DBD/6313ZZ	式	2	
オイルシール	NBR	個	2	
浸水検知器	200DSMZ	組	2	
モータ用Oリング		個	2	
電動機工場整備	コイル洗浄・ワニス処理等(材工共)	式	2	



単位: mm	ポンプ		ポンプ寸法																運転水位																ポンプ質量		
周速度 (Hz)	電圧 (V)	出力 (kW)	型番	P0	P1	P2	P3	P4	P5	P6	P7	P8	L1	L2	M	X	Y	質量	形状	H1																	
50	200DSMZ	4-7.5	GTN	645	400	255	225	315	310	1207	440	40	510	1070	8	-	18.4	400	DS-8200	450																	
		4-11	GTN	645	400	255	225	315	310	1305	440	40	510	1120	5.5	15.2	16.8	485	DS-8200	450																	
		4-15	HTN	645	400	265	230	325	325	1377	425	25	535	1155	8	16.7	18.4	507	DS-8200	450																	
		4-18.5	JTW	645	400	275	245	330	310	1342	440	40	515	-	14	19.7	21.7	570	DS-8200	425																	
		4-22	JTW	645	400	275	245	330	310	1342	440	40	515	-	14	19.7	21.7	600	DS-8200	425																	
		4-30	KTW	645	400	280	275	325	355	1507	395	-5	520	-	22	26.1	28.8	794	DS-8200	425																	
		4-37	KTW	645	400	280	275	325	355	1586	395	-5	520	-	30	28.7	31.9	806	DS-8200	425																	
		4-45	KTW	645	400	280	275	325	355	1664	395	-5	545	-	38	30.4	33.7	913	DS-8200	425																	
		4-11	GTN	645	400	255	225	315	310	1305	440	40	510	1120	5.5	15.2	16.8	484	DS-8200	450																	
		4-15	GTN	645	400	255	225	315	310	1357	440	40	555	1150	8	16.7	18.4	506	DS-8200	450																	
60	200DSMZ	4-18.5	HTW	645	400	265	230	325	325	1377	425	25	535	-	14	19.7	21.7	526	DS-8200	450																	
		4-22	JTW	645	400	265	230	325	325	1377	425	25	535	-	14	19.7	21.7	556	DS-8200	450																	
		4-30	JTW	645	400	275	245	330	310	1438	440	40	540	-	22	26.1	28.8	721	DS-8200	425																	
		4-37	JTW	645	400	275	245	330	310	1563	440	40	540	-	30	28.7	31.9	733	DS-8200	425																	
		4-45	KTW	645	400	280	275	325	355	1664	395	-5	545	-	38	30.4	33.7	913	DS-8200	425																	
		4-55	KTW	645	400	280	275	325	355	1609	395	-5	545	-	22	26.1	28.8	984	DS-8200	425																	

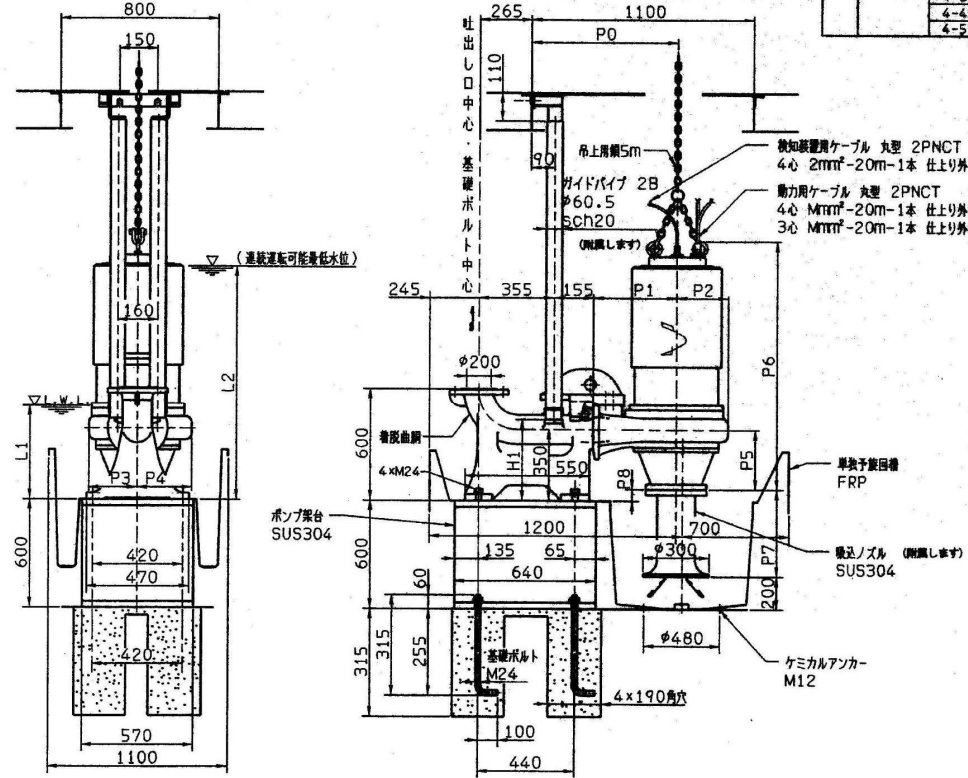
検知装置 (電動機内蔵) 詳細  
下記の仕様に合わせて、制御盤に非常停止及び警報用リレーを取付願います。

形式	温度検知器	浸水検知器
※1 クリクソン 9700K-11-215 <del>※2 センサー 4588K-116-215</del>	OLV-5-2 (フロート式)	
接点定格	AC230V×13A (max.) AC200V×6mA 又は DC12V×10mA (min.)	AC200V×0.1A (max.)
接点	b接点 (常時ON、検知するとOFF)	b接点 (常時ON、検知するとOFF)
ケーブル端子記号	T (黒)、T (黒)	F (白)、F (白)

※1. 電動機出力7.5~22kW、動作温度130℃  
※2. 電動機出力30~55kW、動作温度150℃

注意事項

- L, W, L, (L1) 以下の運転は吸込/スルからエアを吸込むまでの短時間運転となりますようにタイマー等で制御してください。
- 型番がGTN, HTN, JTN, KTN (冷却方式が非水冷) の場合、連続運転可能最低水位 (L2) 以下からの運転は30分以内にしてください。
- 接地工事は、電気設備技術基準により施工してください。
- 浸水検知器、保護リレー (3Eリレー等) を取付けてください。
- 浸水検知器用の保護リレーは、誤動作防止のためタイマーにより60秒以上動作状態が継続した場合に警報を出すようにしてください。
- 質量は、ポンプ、電動機の質量を示します。(巻線質量: 105kg)
- 単独予振回転・ポンプ架台は単独予振回転寸法図及び取付要領書を参照してください。



補修名	厚別洗浄センター No.1・2排水ポンプ補修業務		1/1
図面名	排水ポンプ全体図		
縮尺	NOSCALE	作成年月	



