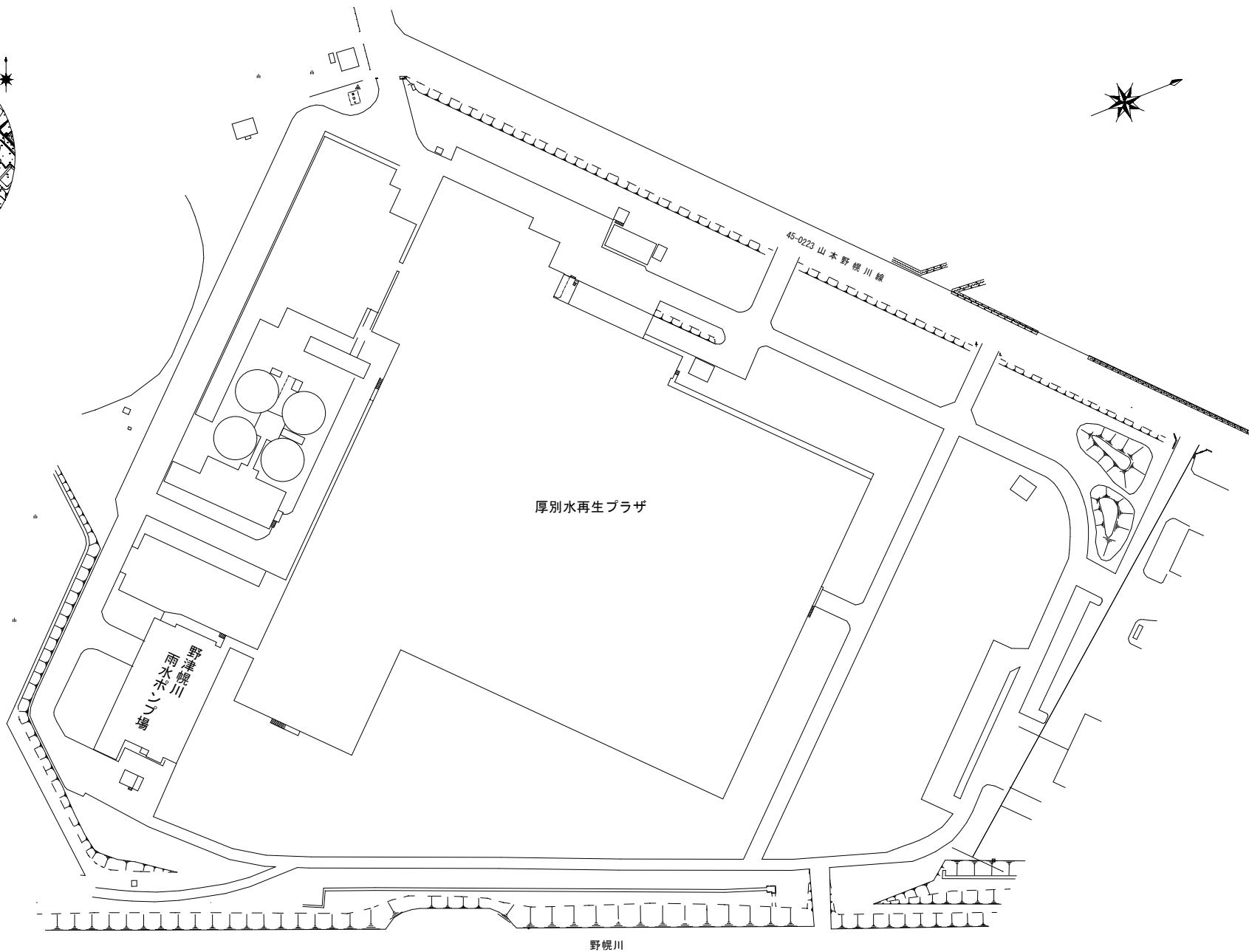


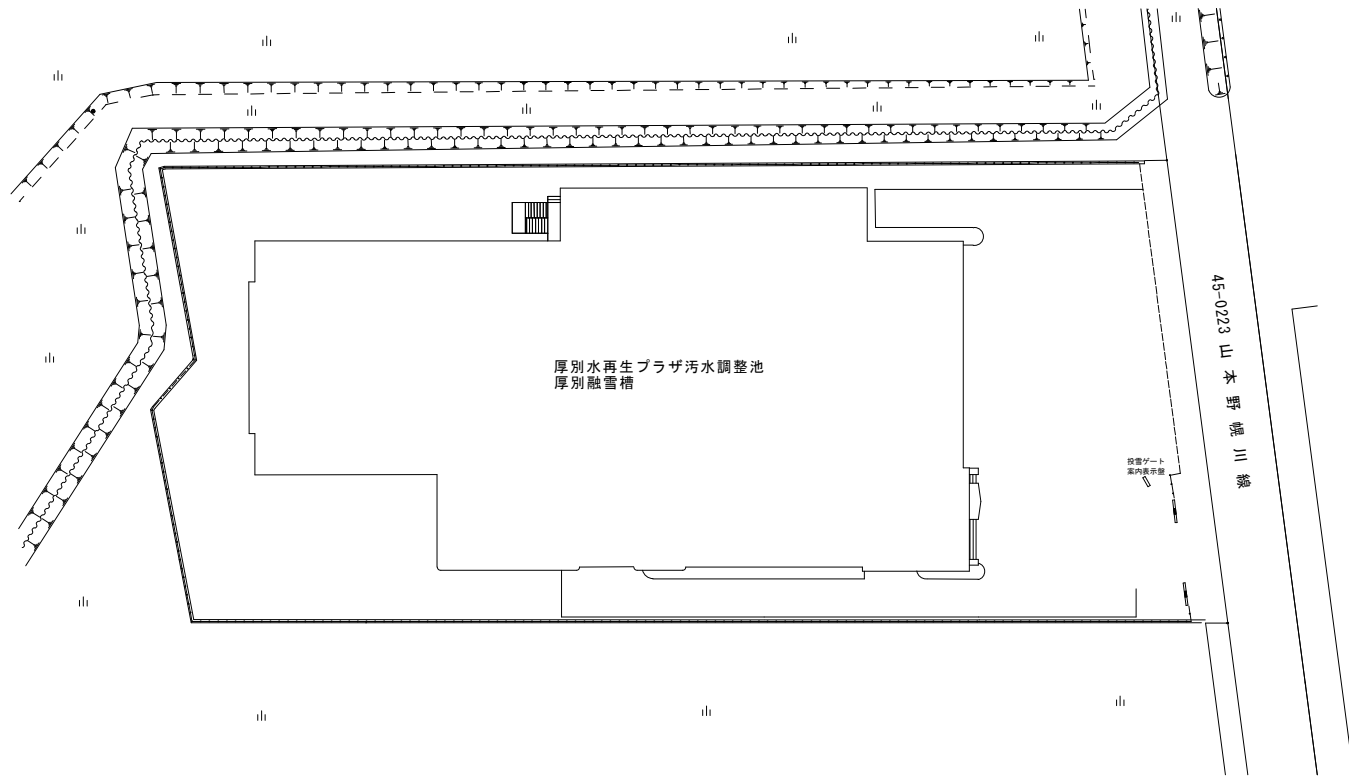
位置図



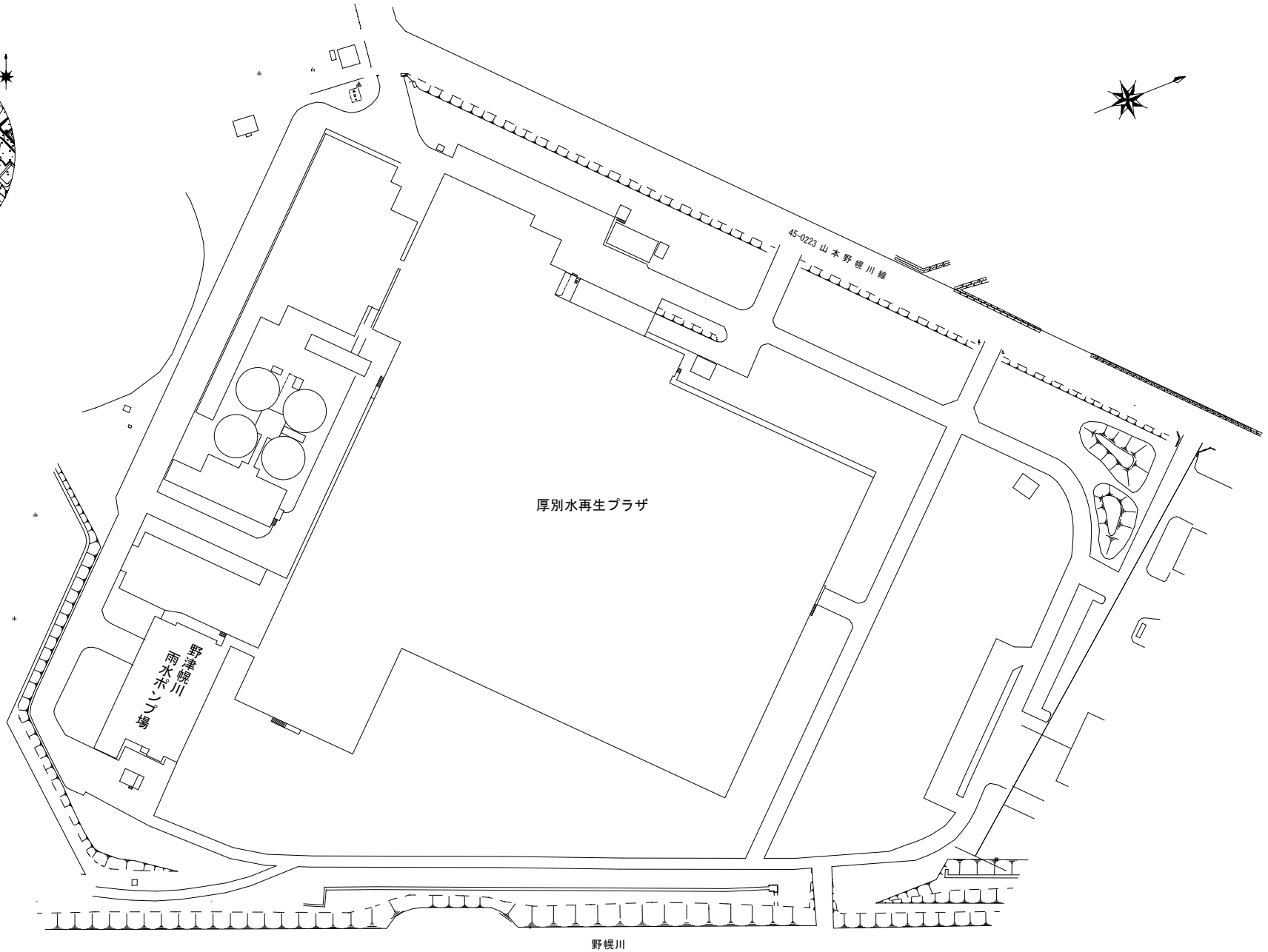
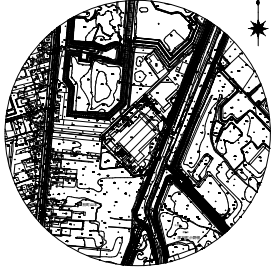
敷地面積 : 92,479㎡ (汚水調整池含む)

別紙6-1 厚別水再生プラザ 敷地平面図

位置図



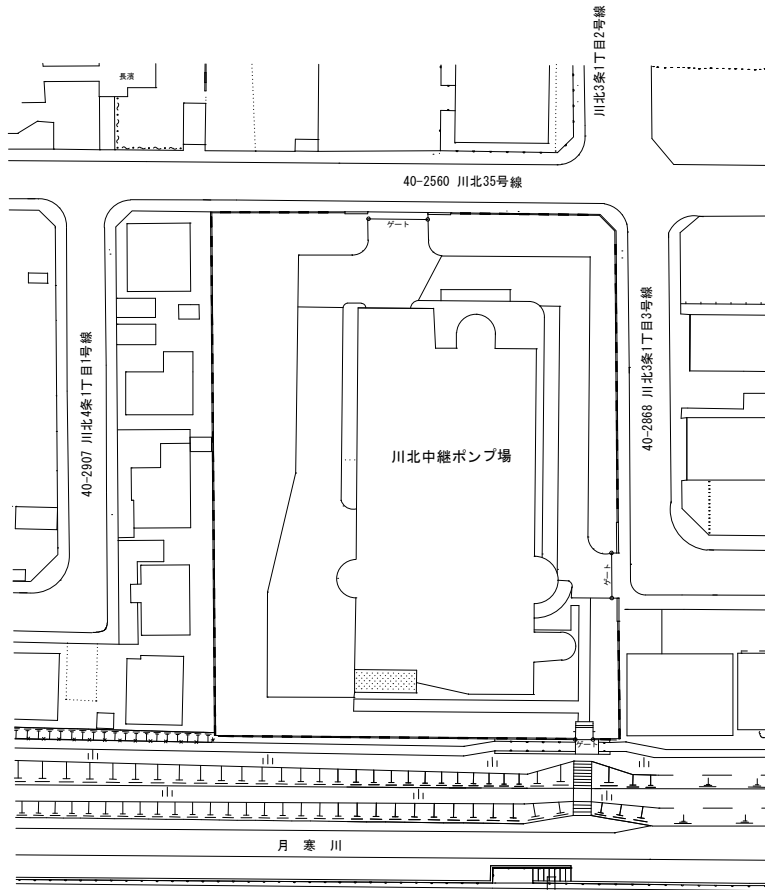
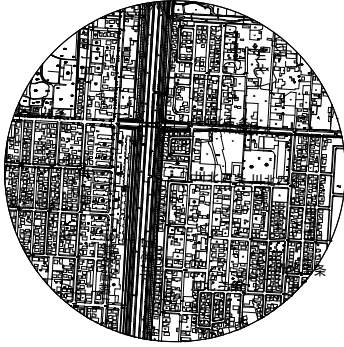
位置図



敷地面積：3,210㎡（厚別水再生プラザ敷地内）

別紙6-3 野津幌川雨水ポンプ場 敷地平面図

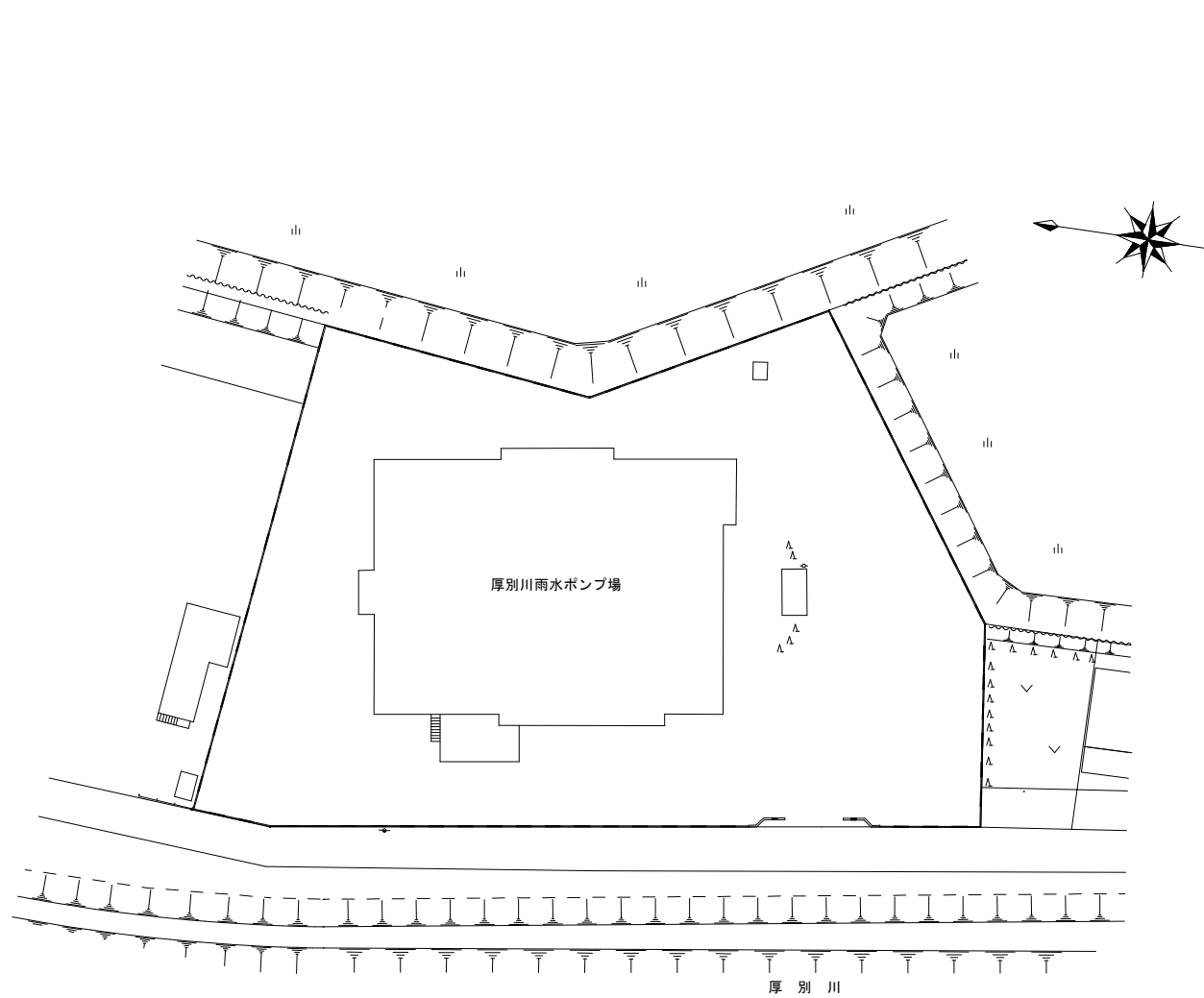
位置図



敷地面積 : 3,708m<sup>2</sup>

別紙6-4 川北中継ポンプ場 敷地平面図

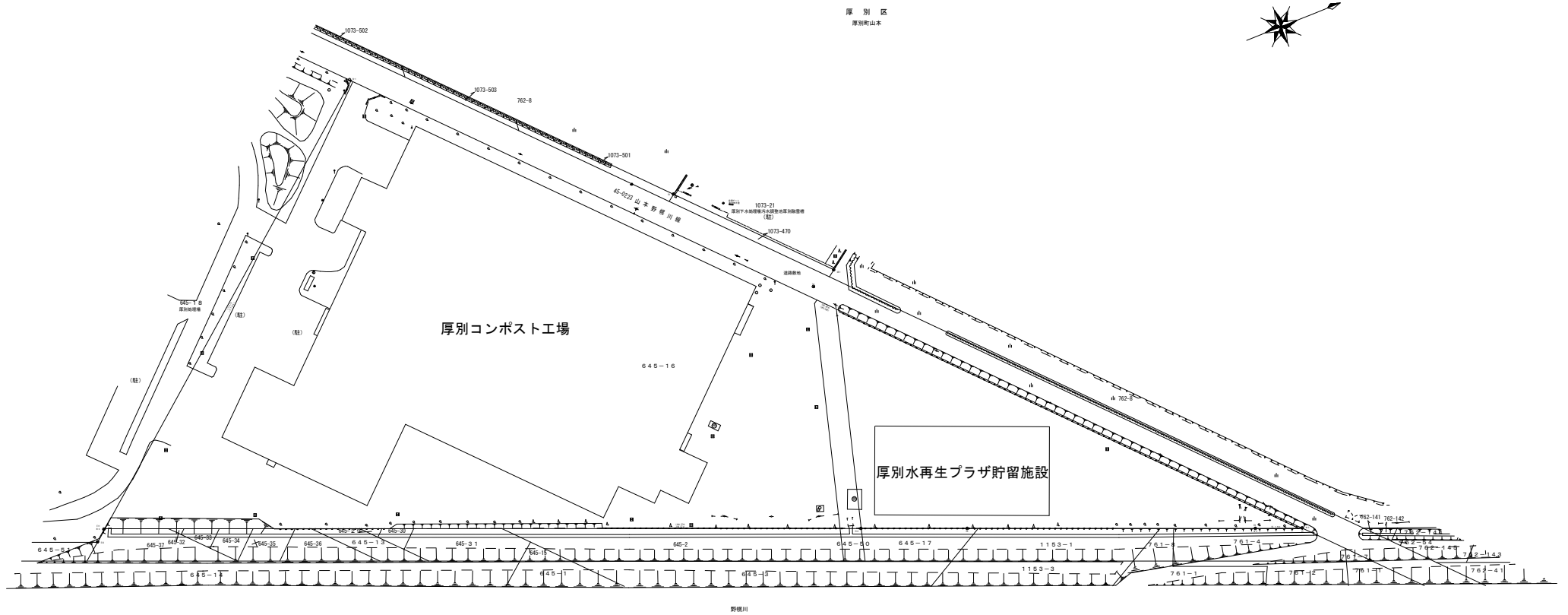
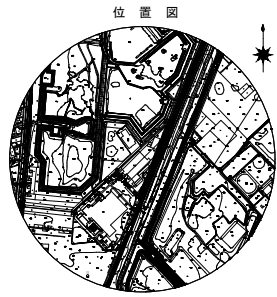
位置図



敷地面積 : 6,167㎡

別紙6-5 厚別川雨水ポンプ場 敷地平面図



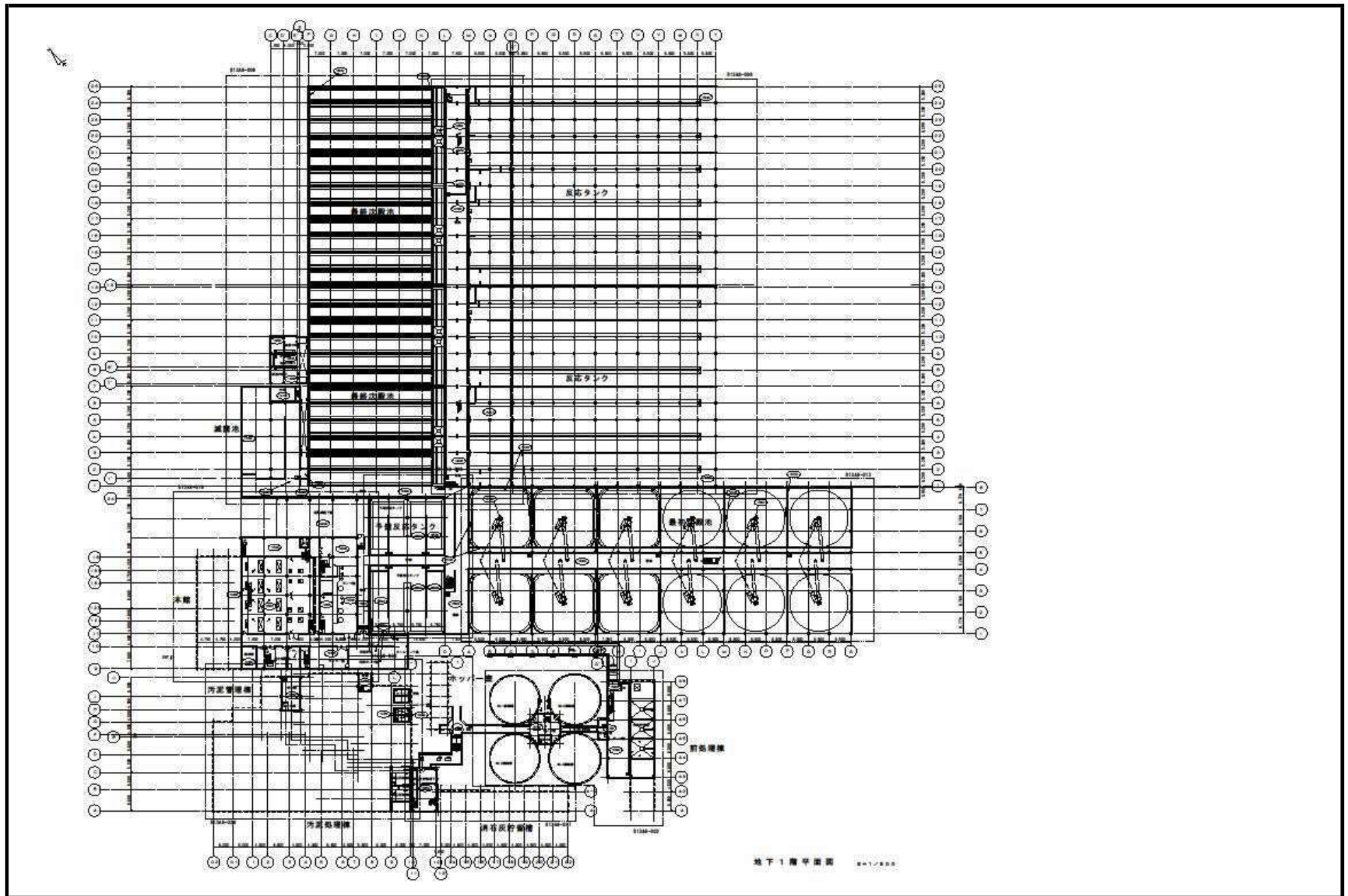


施設状況

- ・平成25年4月以降、休止施設としての施設管理。（業務内容は別紙18を参照のこと）
- ・敷地外周には3m高さの鋼製仮囲い（作業車・車両用入場扉付属）を設置。
- ・施設の電源供給は無し。

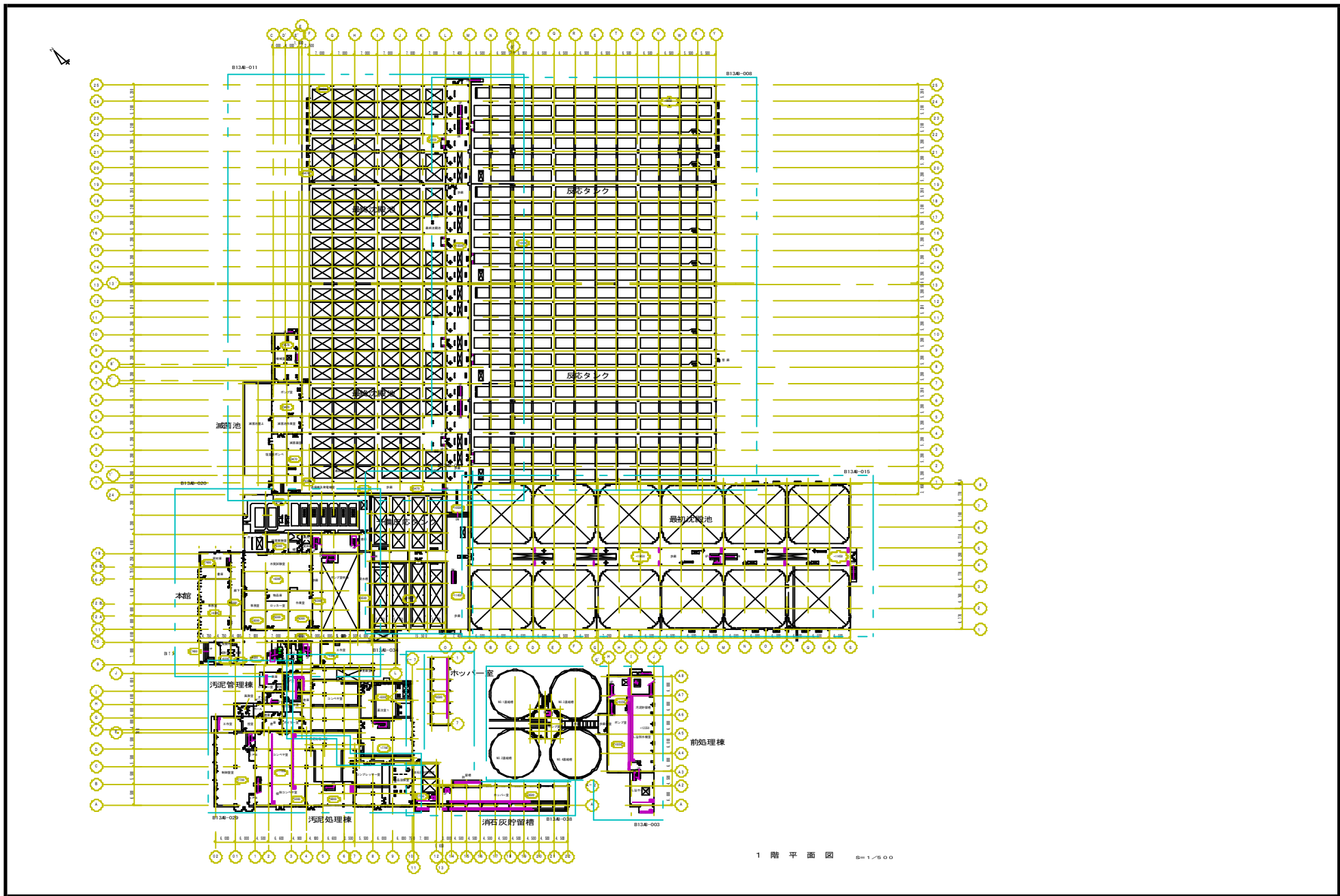
敷地面積：40,296㎡

別紙6-7 厚別コンポスト工場 敷地平面図

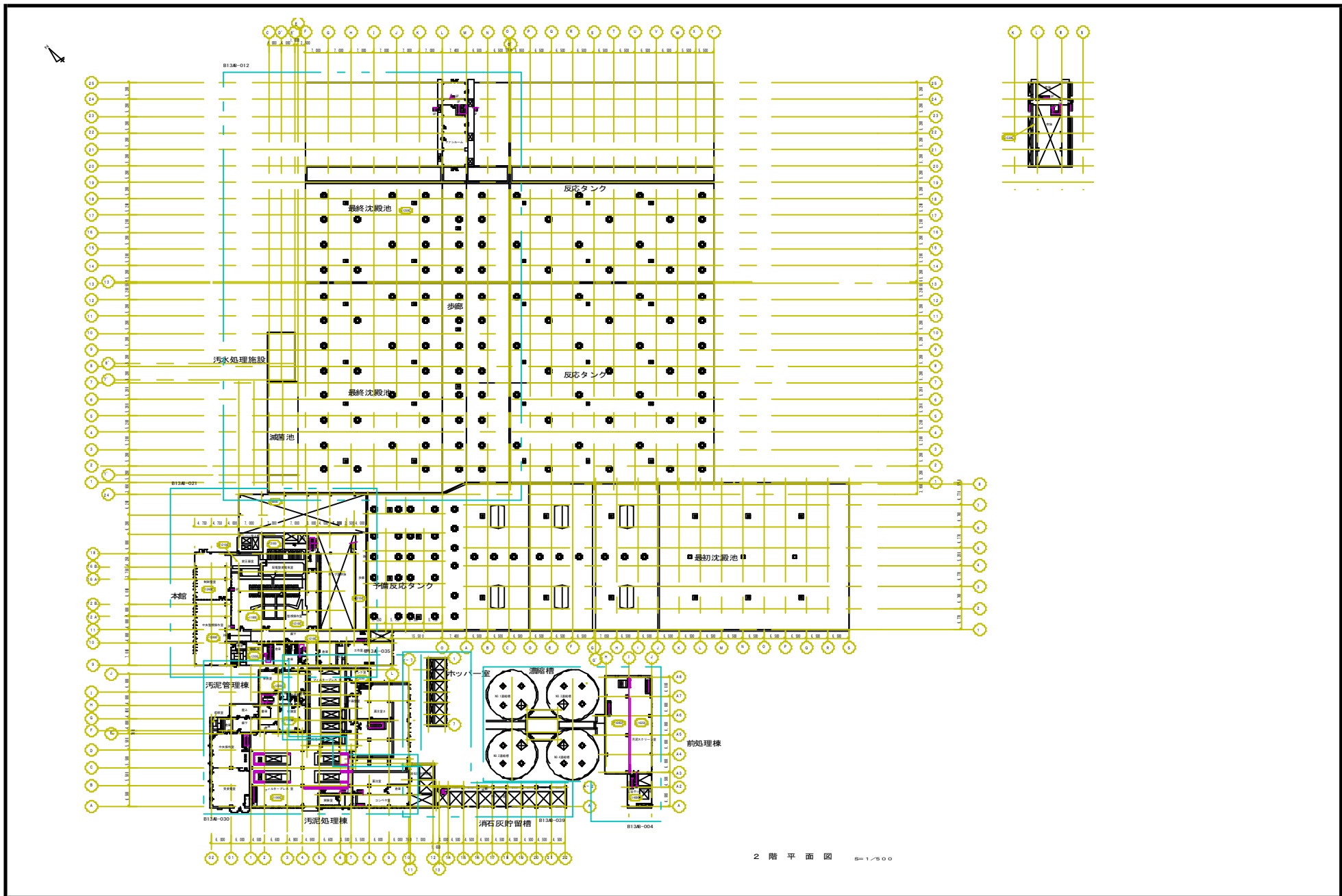


別紙7-1-1 厚別水再生プラザ 地下1階配置図

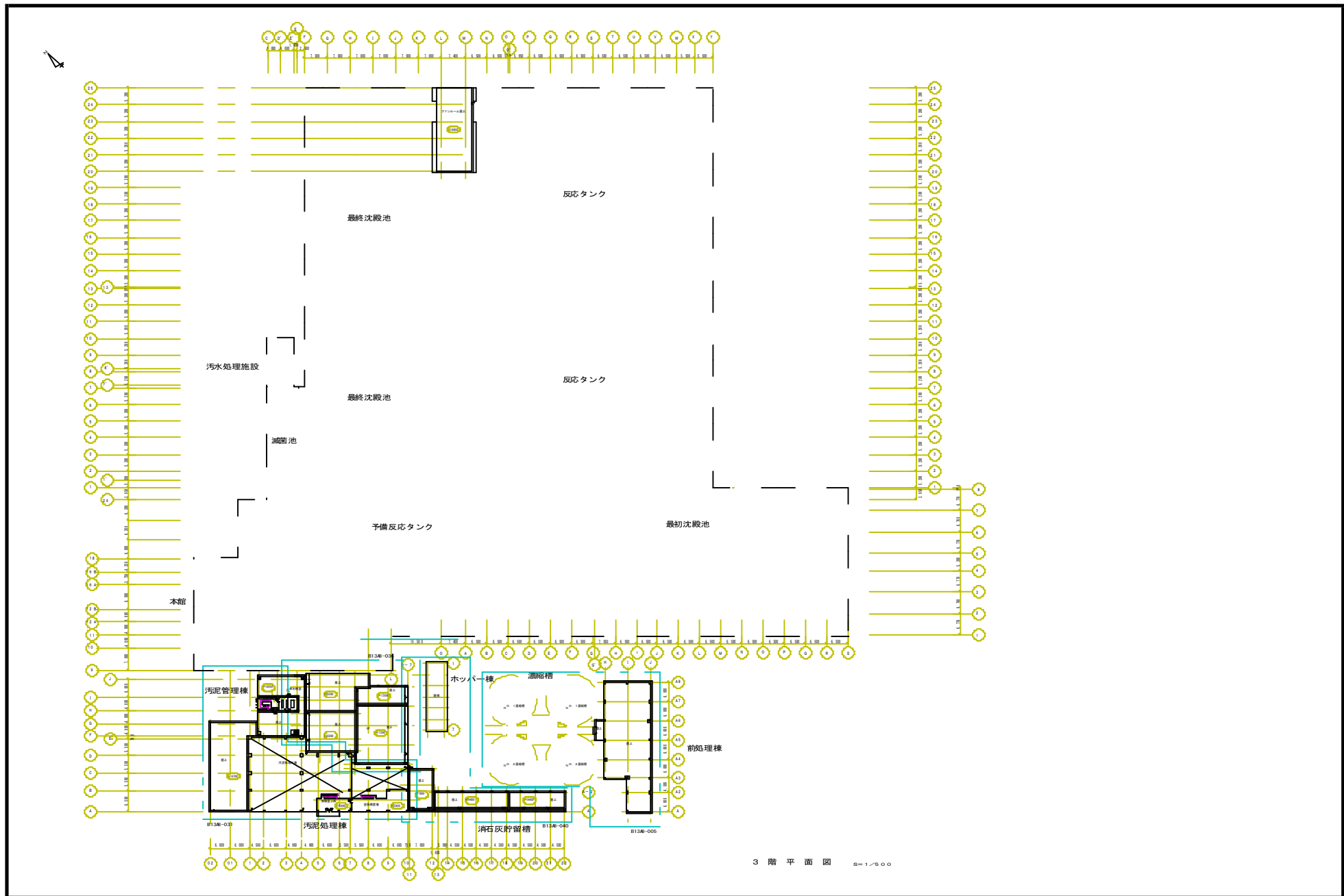




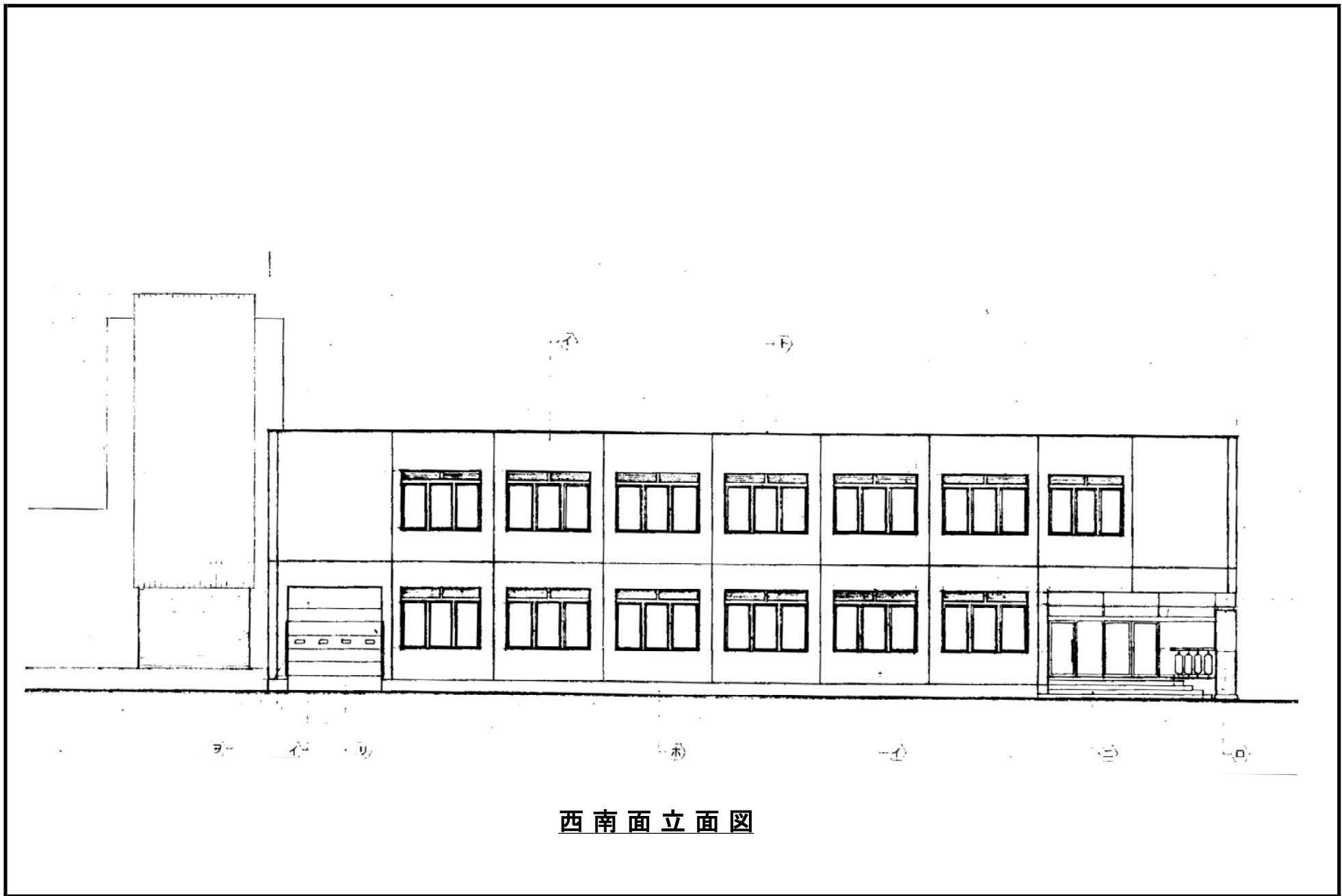
別紙7-1-2 厚別水再生プラザ 1階配置図



別紙7-1-3 厚別水再生プラザ 2階配置図



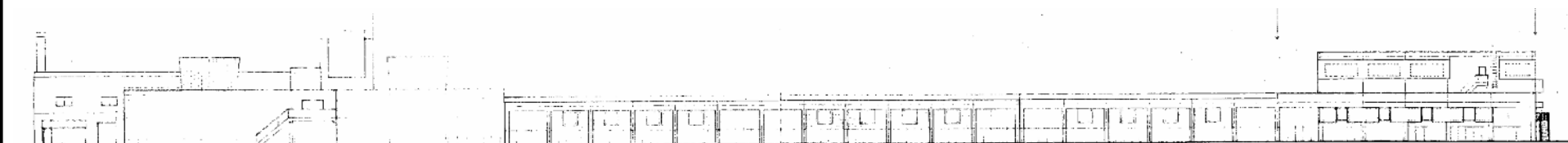
別紙7-1-4 厚別水再生プラザ 3階配置図



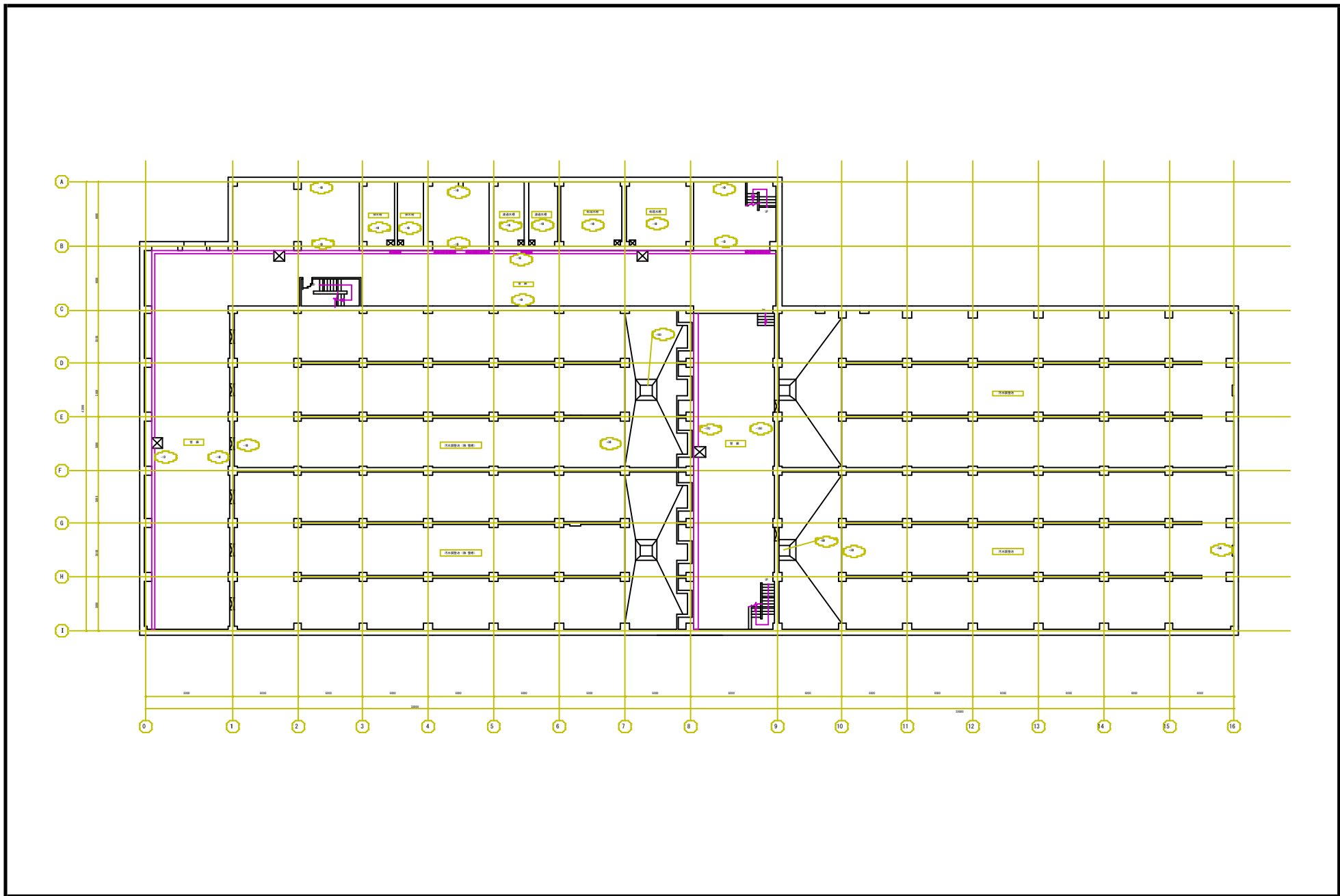
西南面立面図



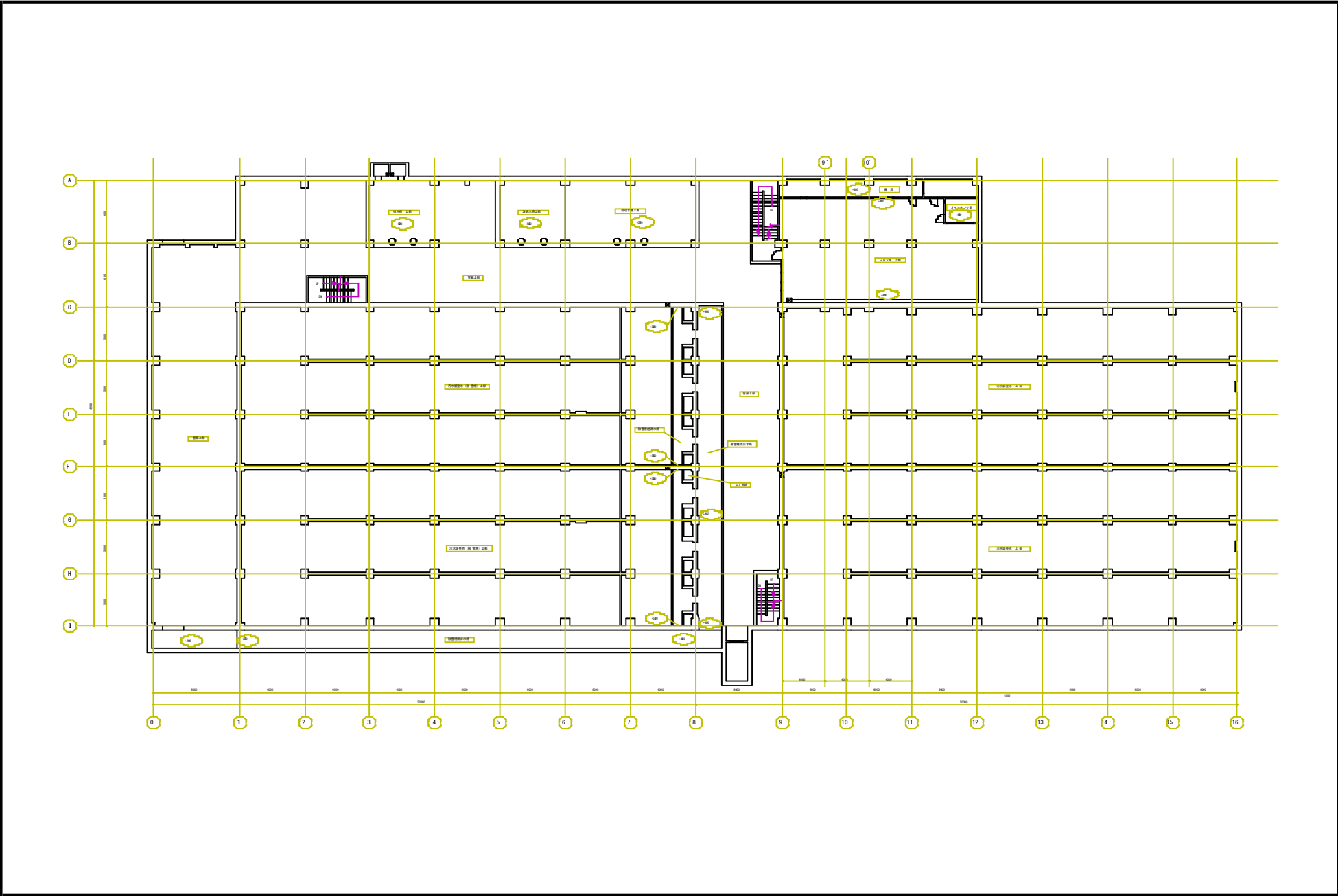
南面立面图



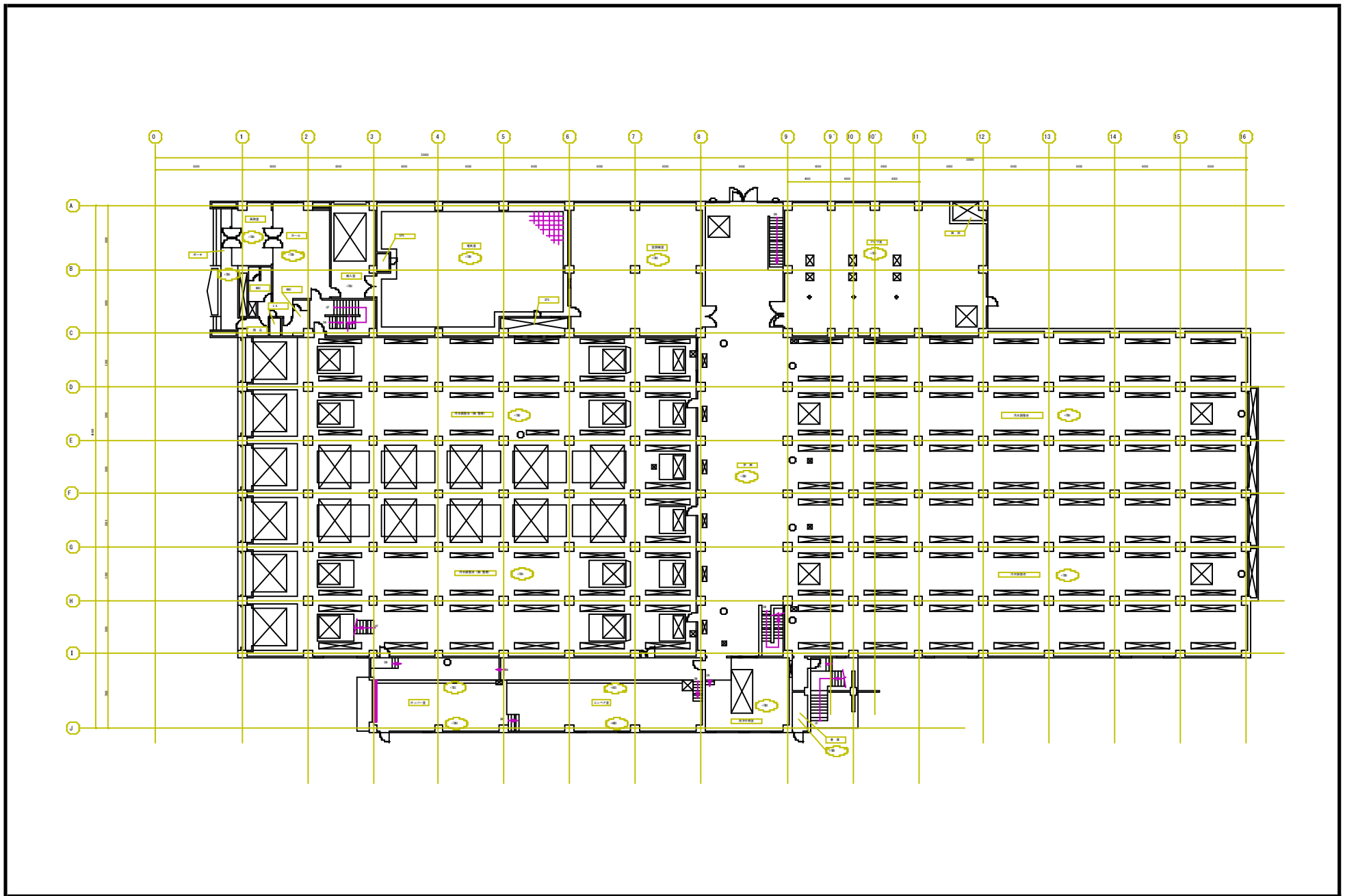
東面立面图



別紙7-2-1 汚水調整池 地下1階配置図

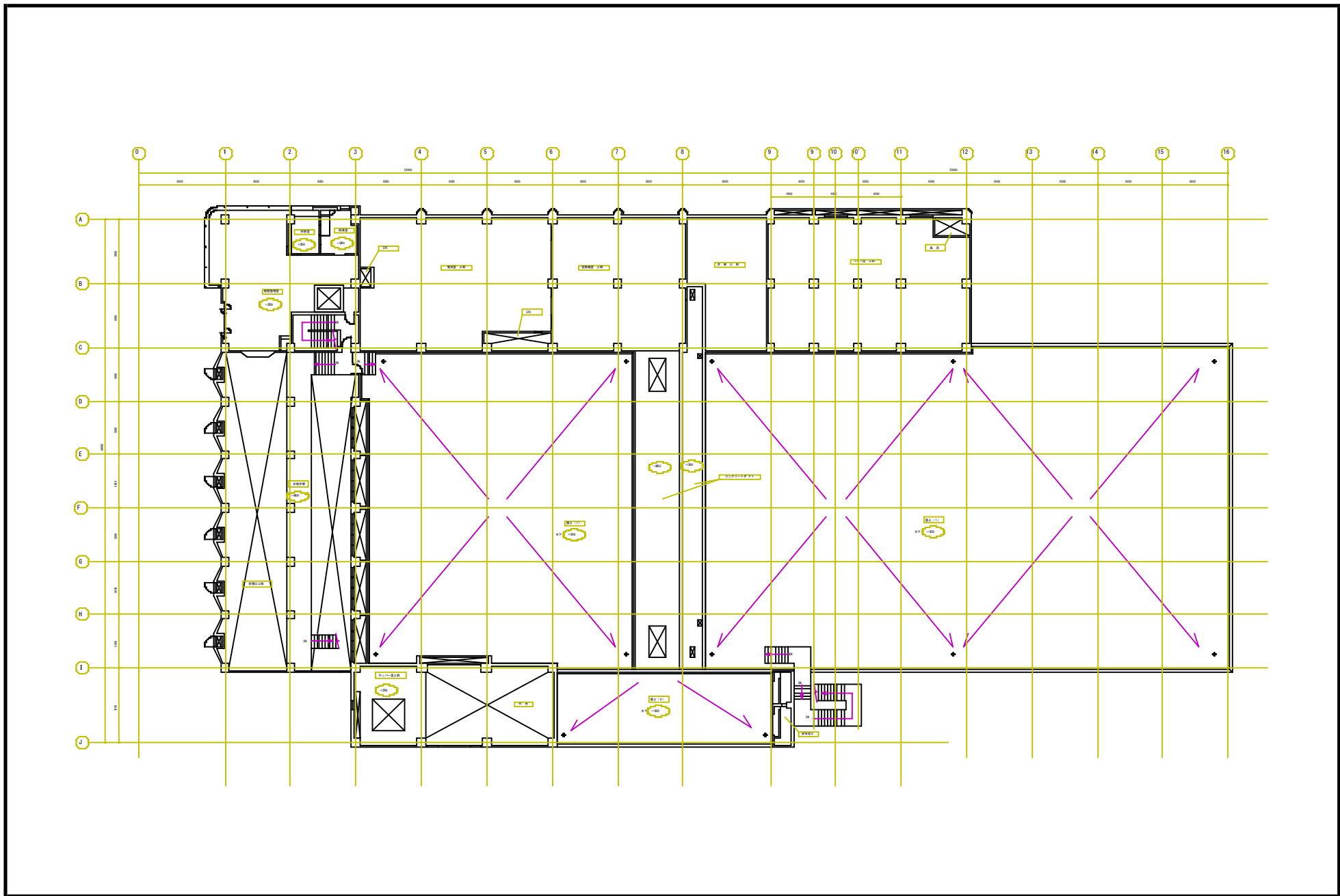


別紙7-2-2 汚水調整池 地下中1階配置図

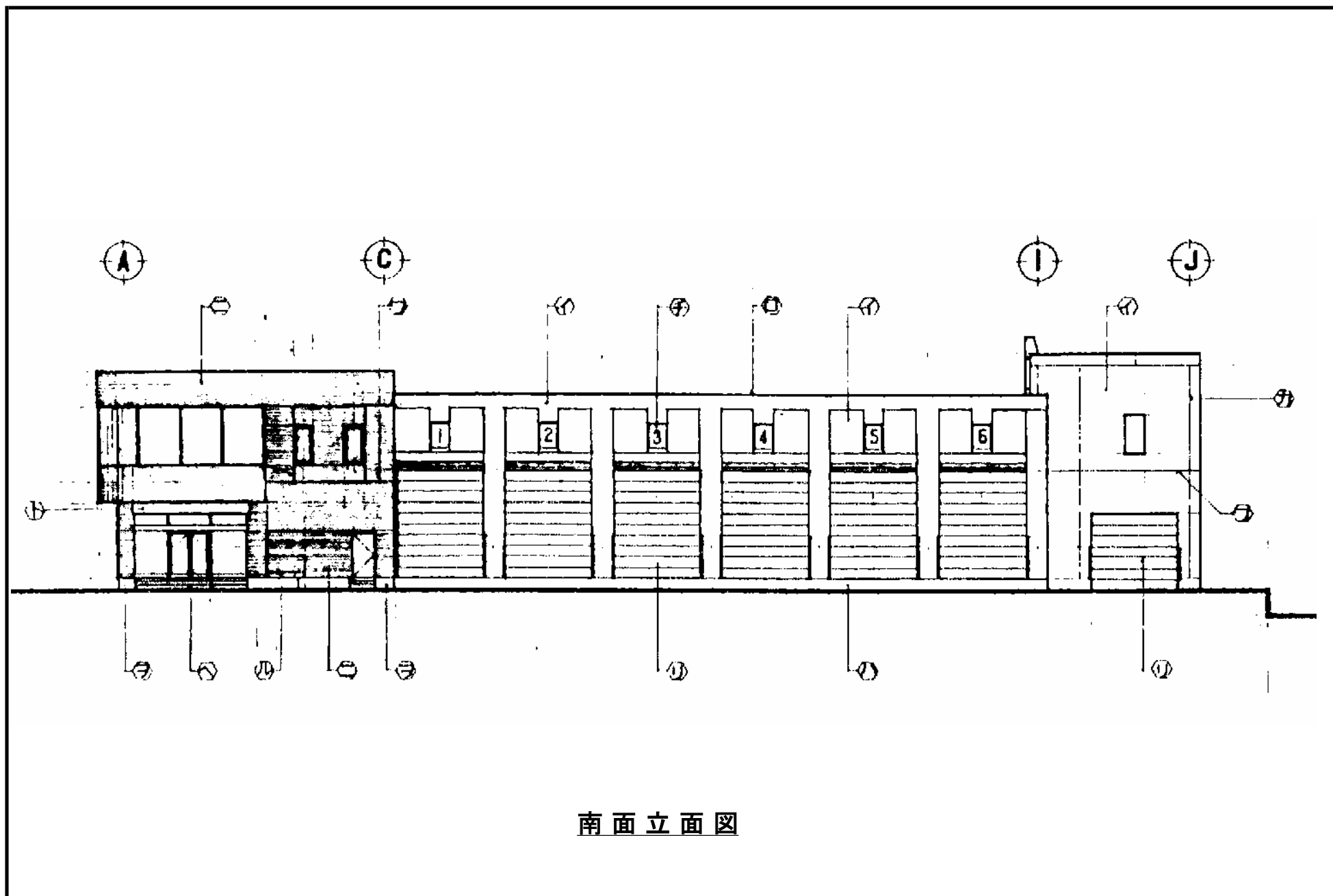


別紙7-2-3 汚水調整池 1階配置図



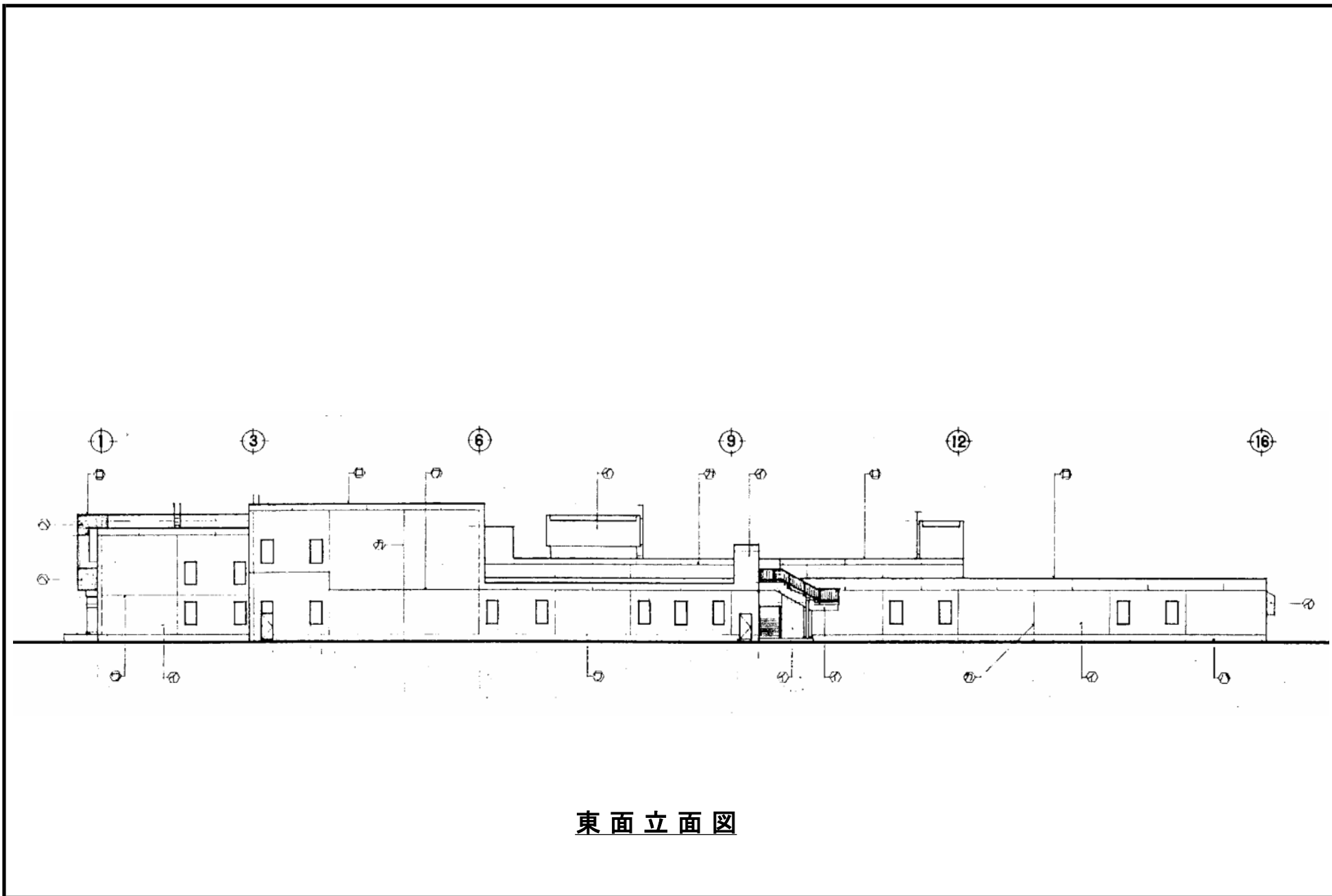


別紙7-2-4 汚水調整池 2階配置図



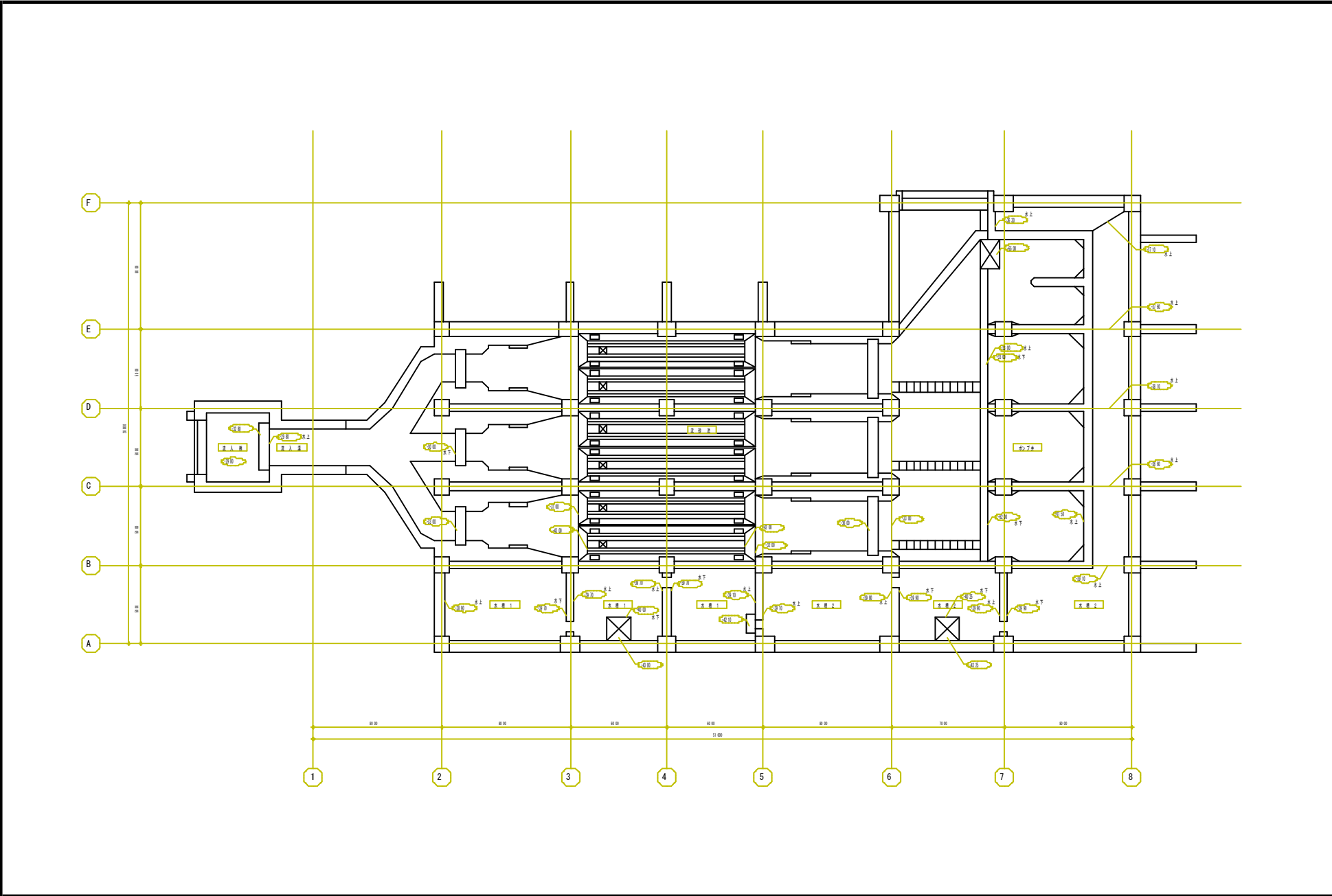
南面立面图

別紙7-2-5 污水調整池 南面立面图

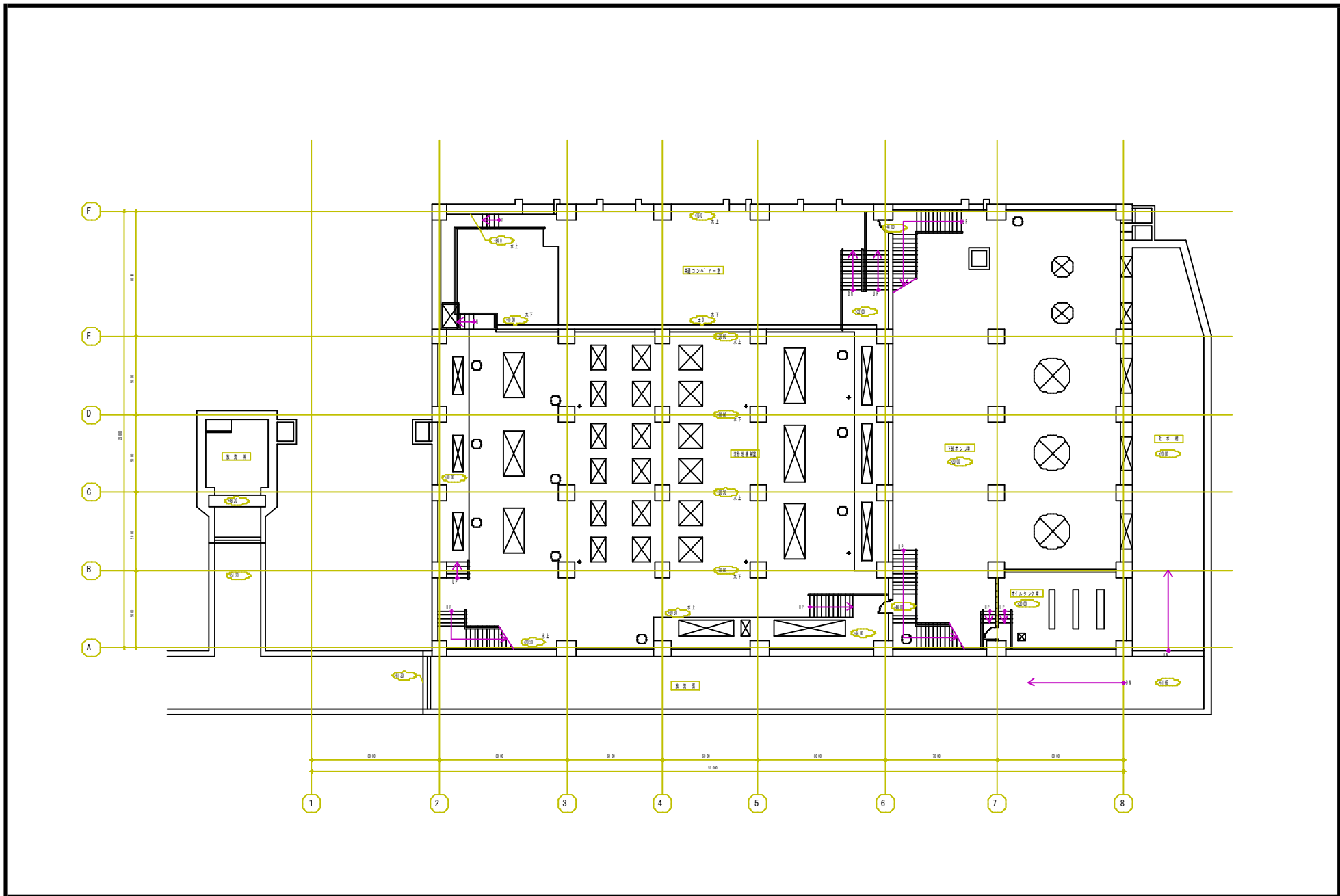


東面立面図

別紙7-2-6 汚水調整池 東面立面図



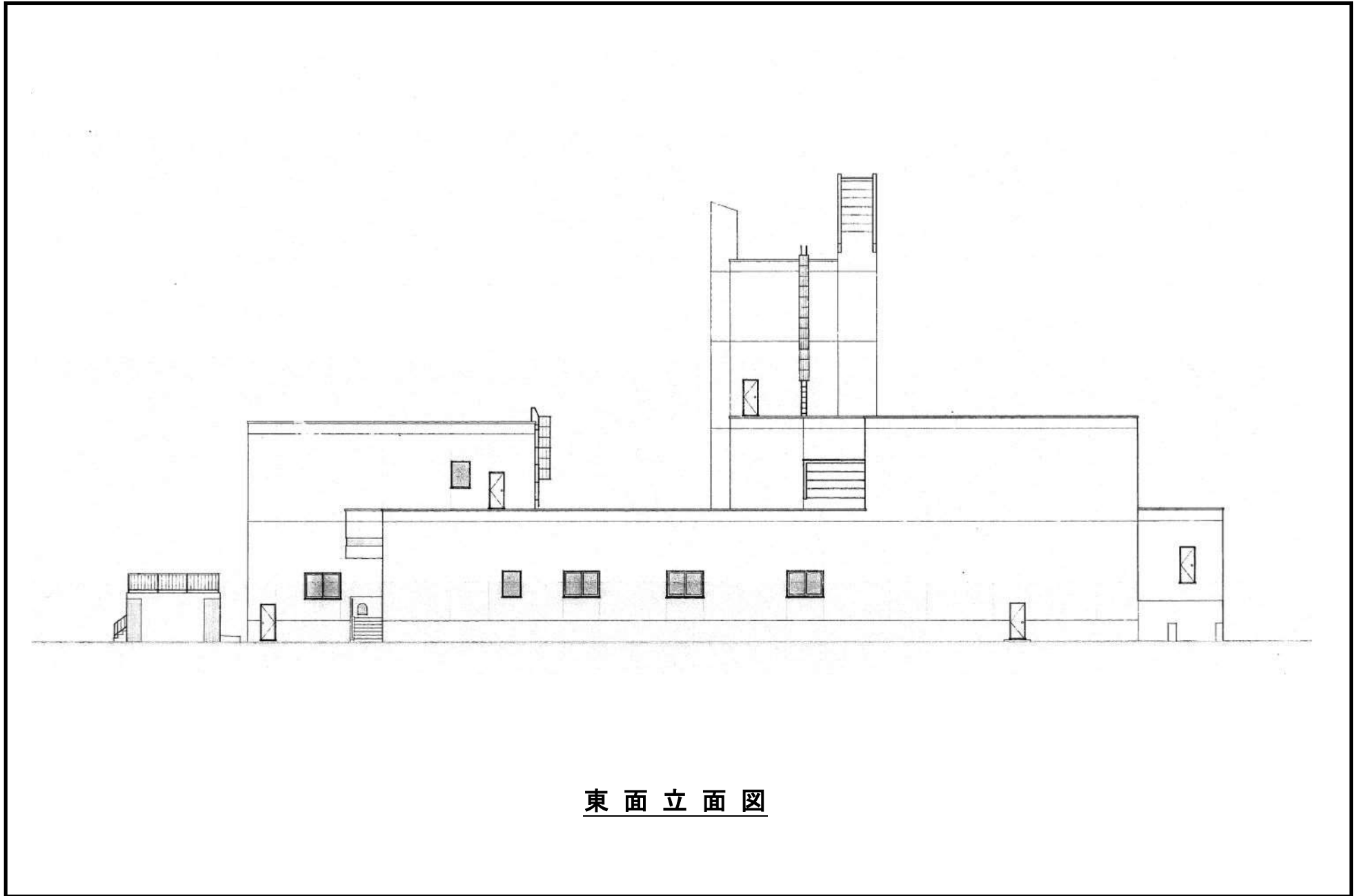
別紙7-3-1 野津幌川雨水ポンプ場 地下2階配置図



別紙7-3-2 野津幌川雨水ポンプ場 地下1階配置図

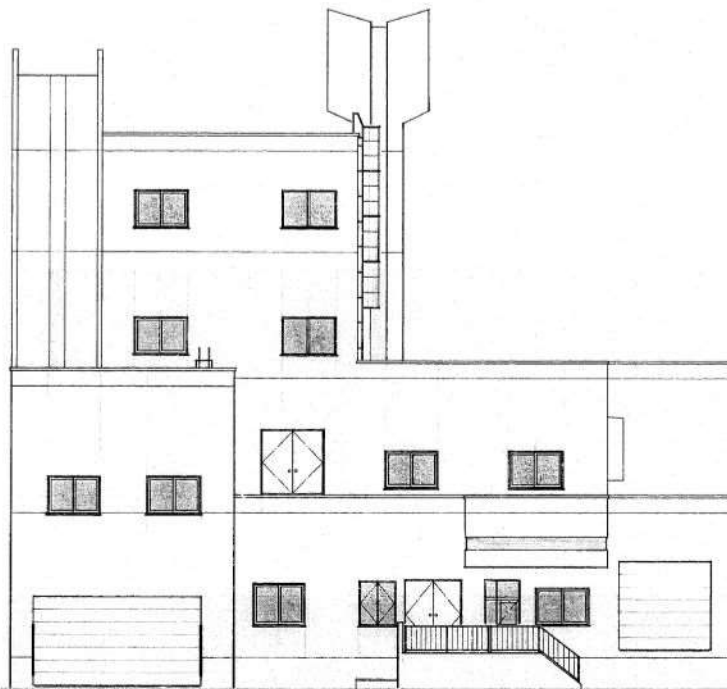






東面立面図





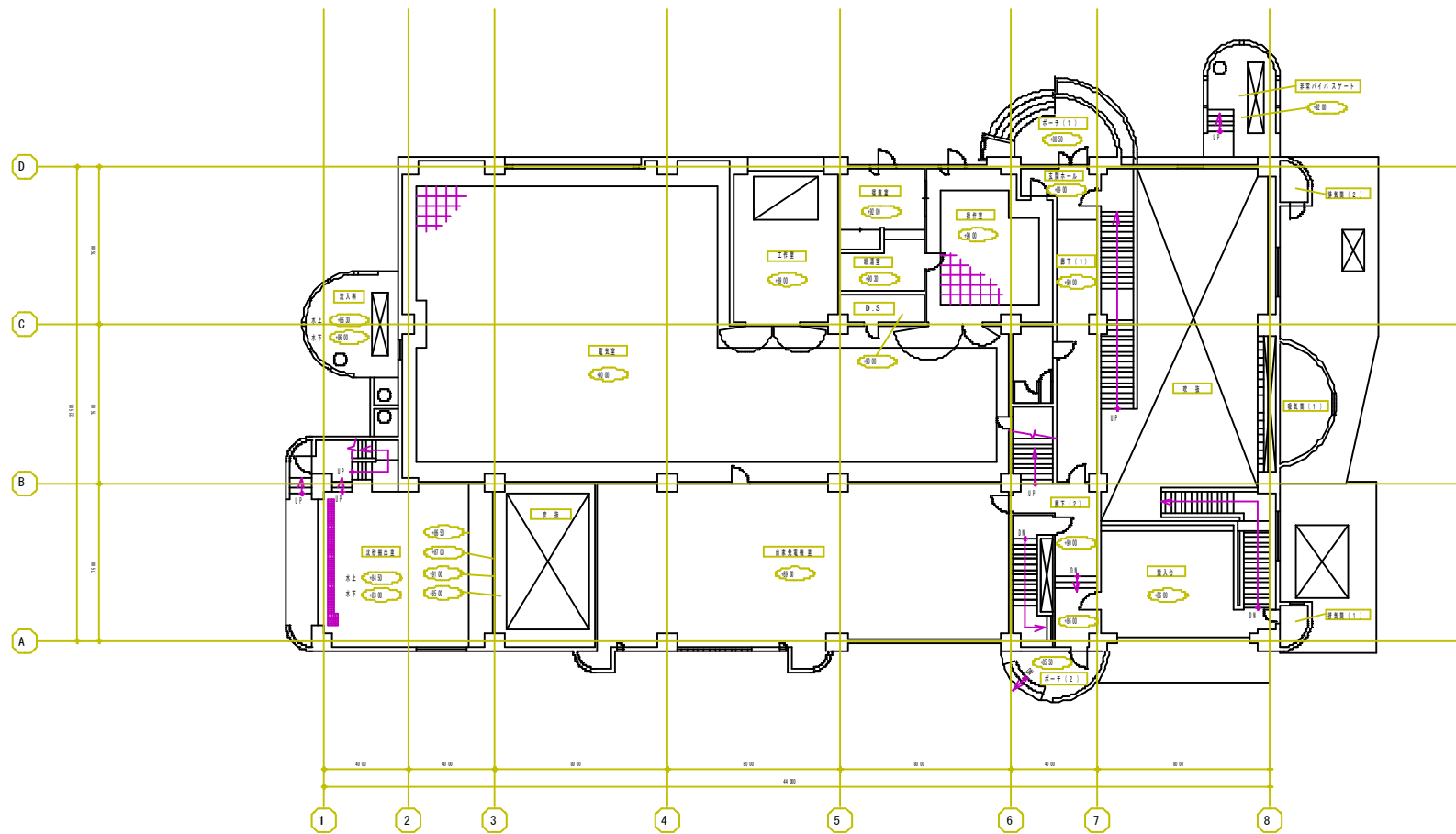
南面立面图



別紙7-4-1 川北中継ポンプ場 地下3階配置図

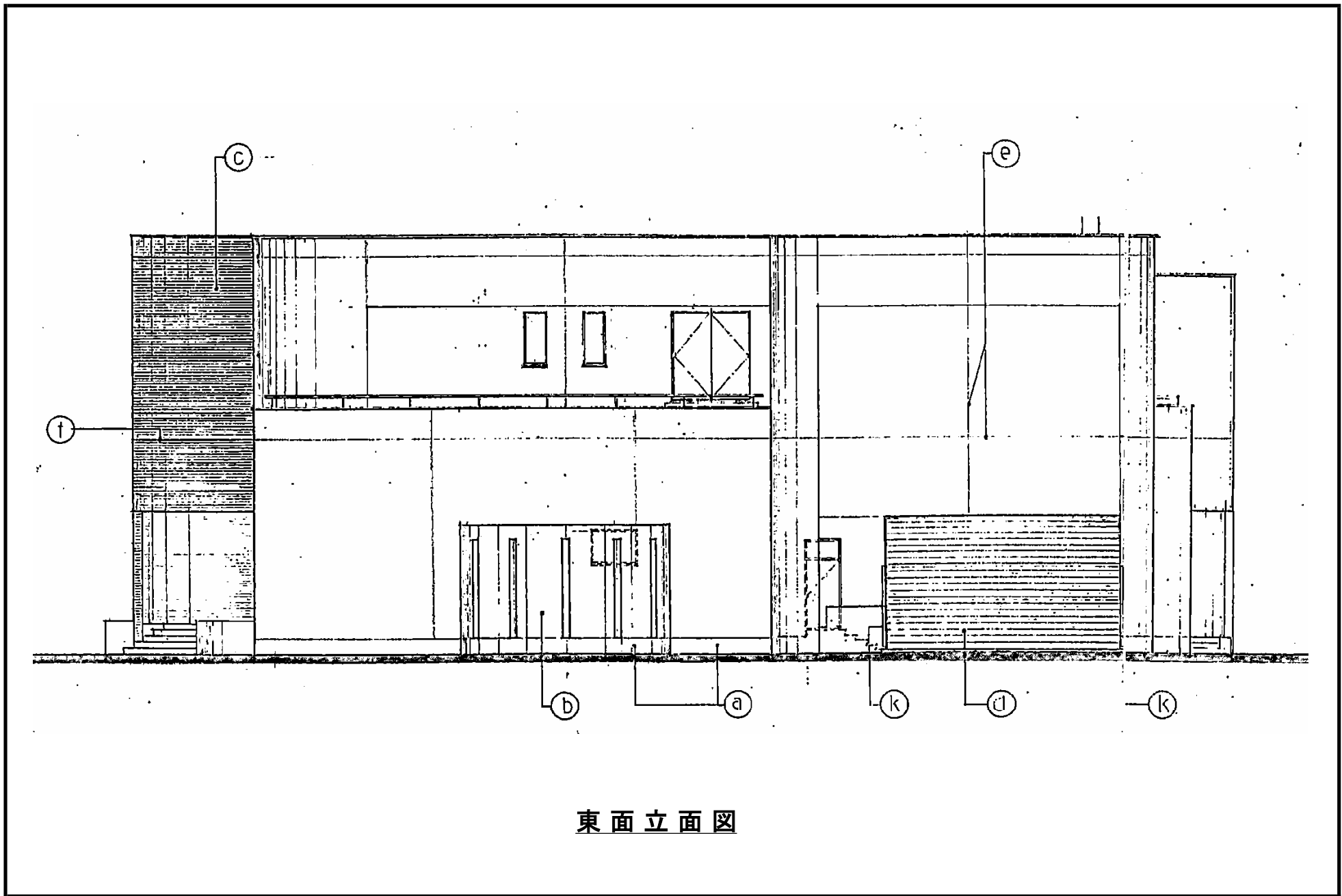






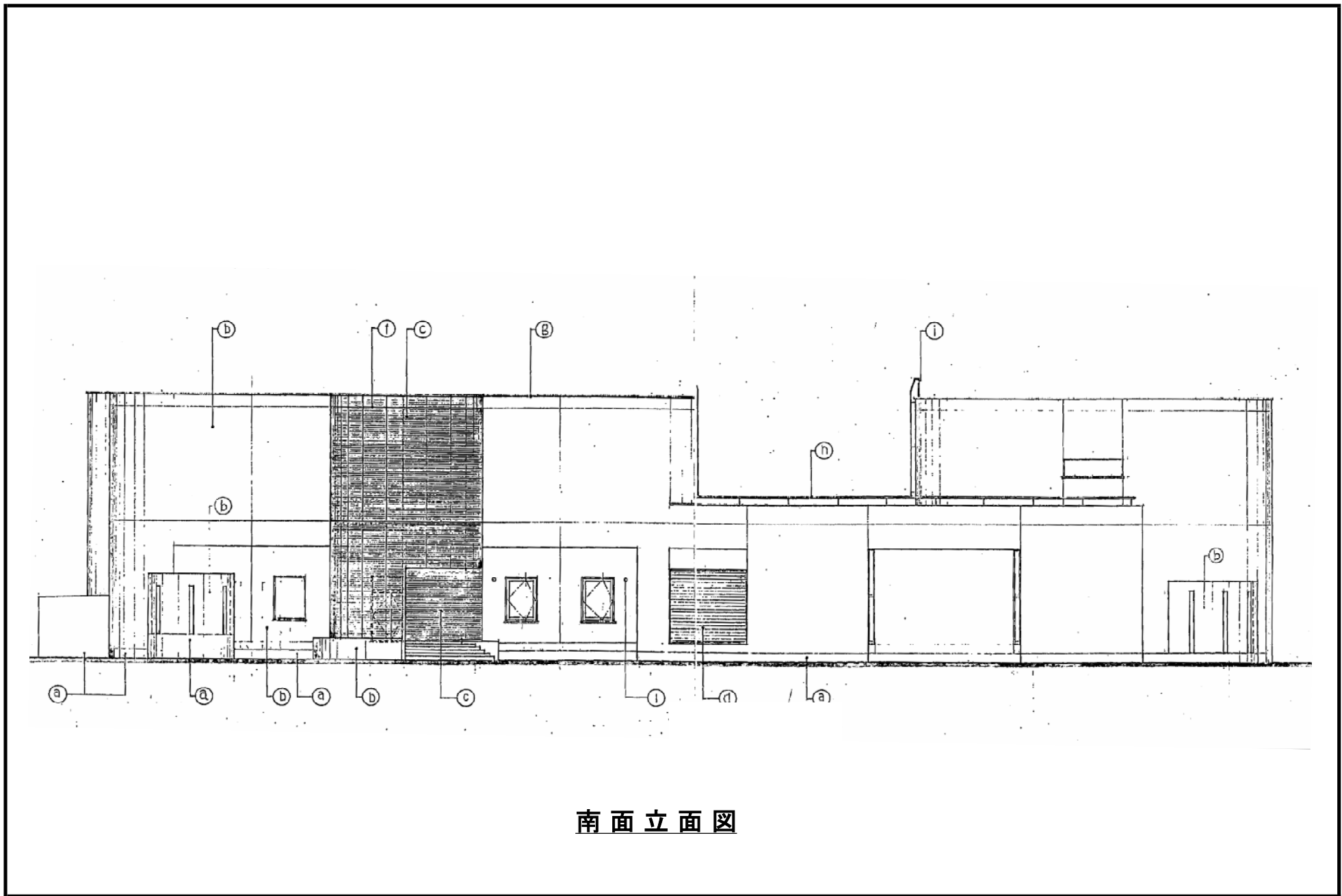
別紙7-4-4 川北中継ポンプ場 1階配置図





東面立面図

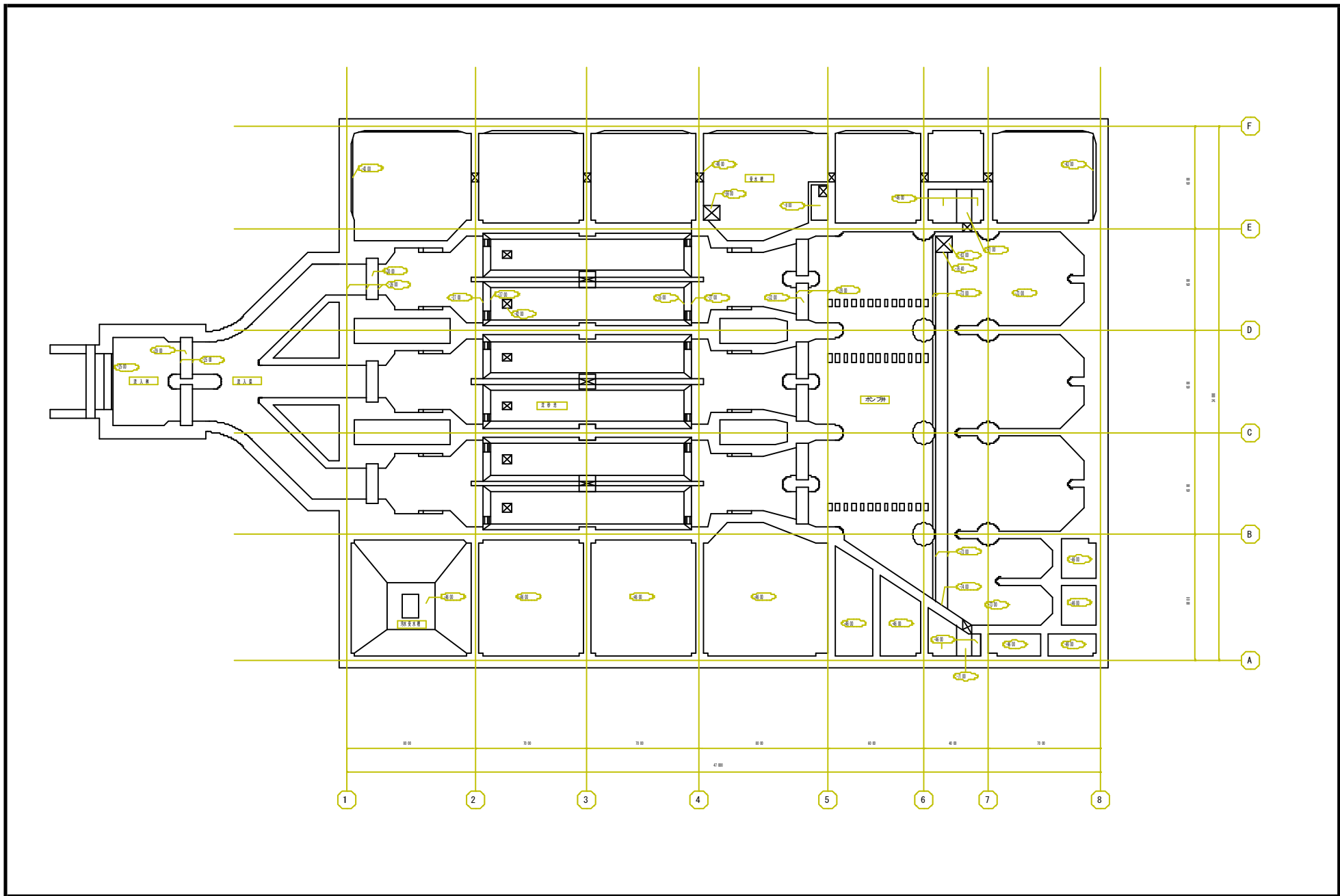
別紙7-4-6 川北中継ポンプ場 東面立面図



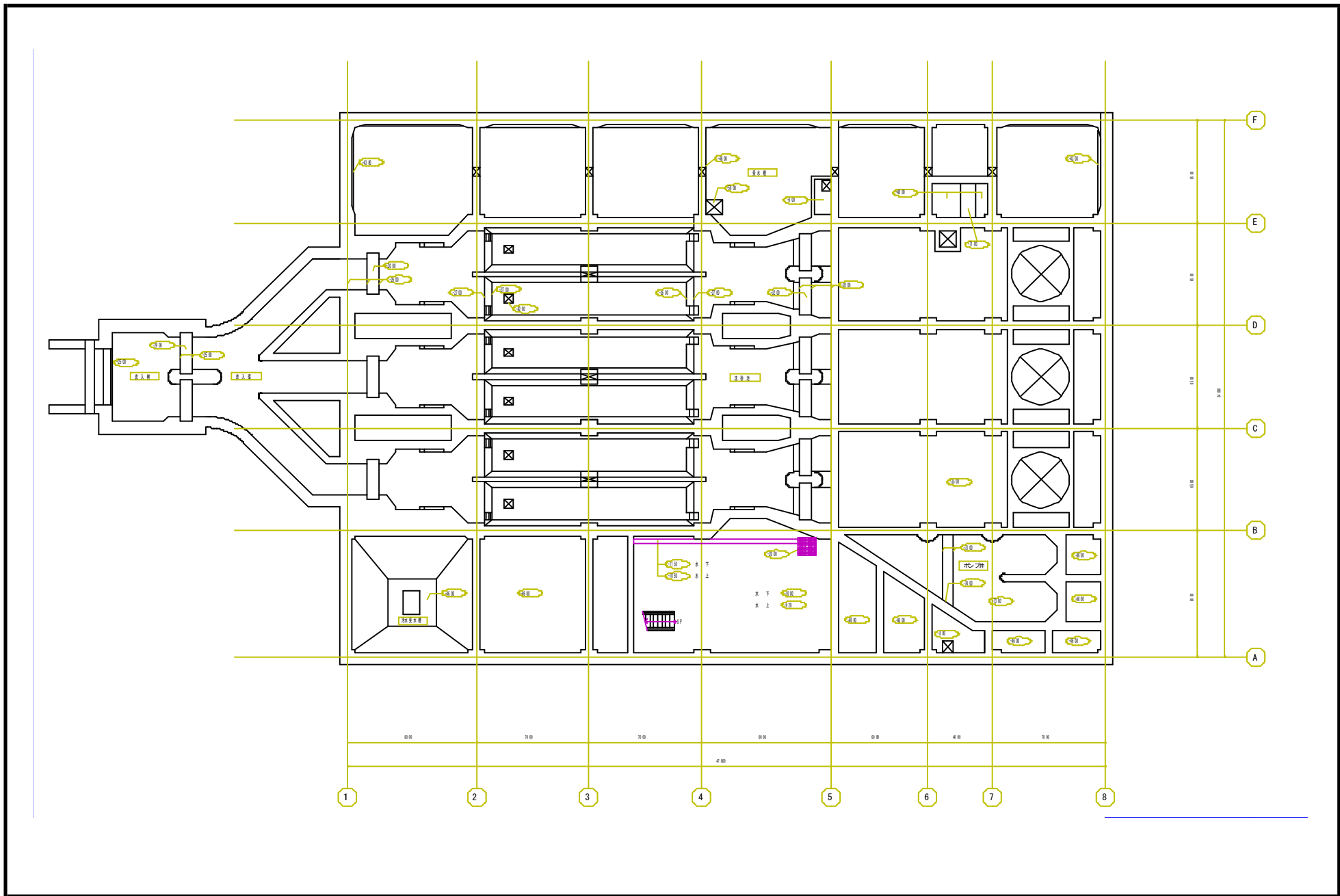
南面立面图

別紙7-4-7 川北中継ポンプ場 南面立面图

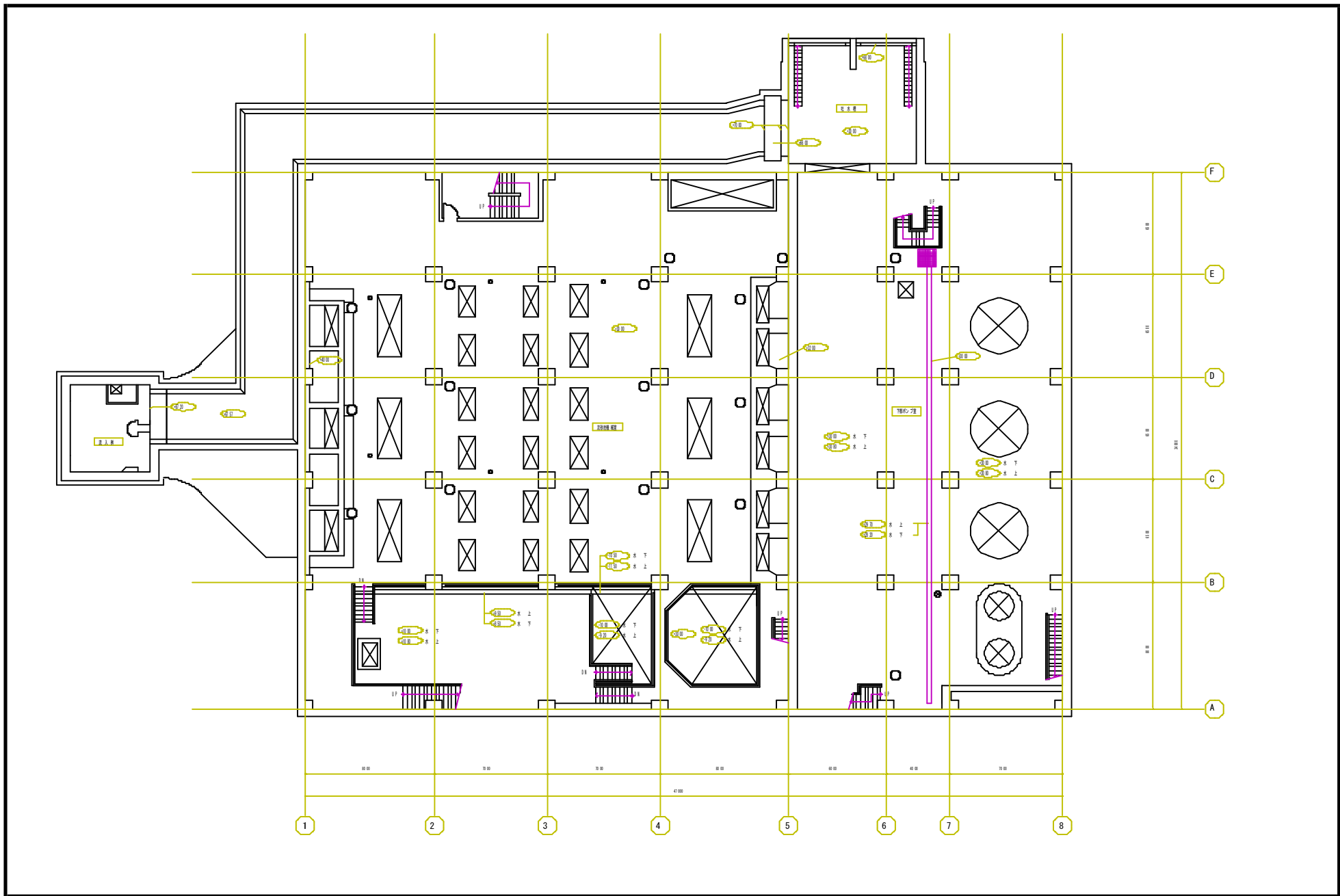




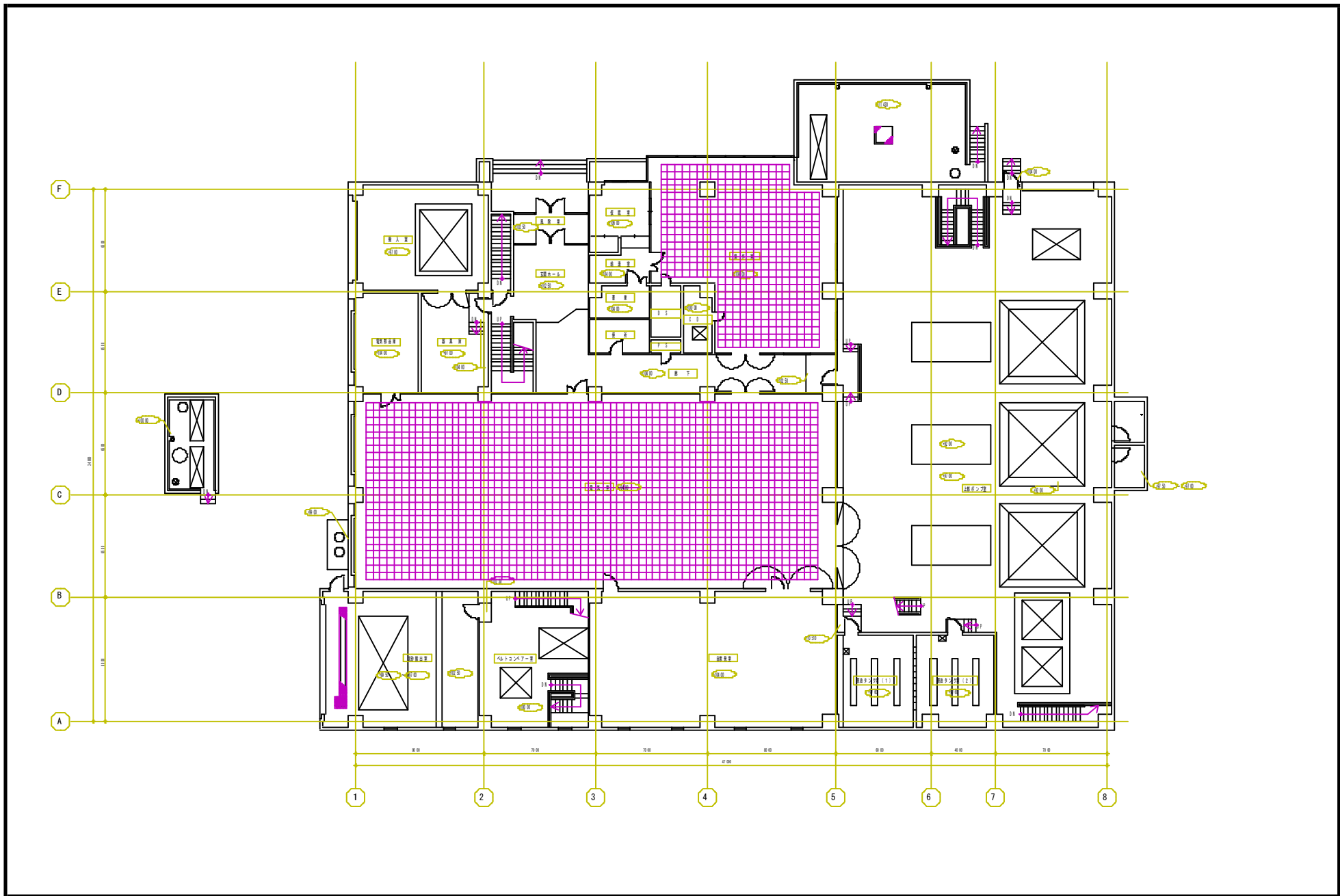
別紙7-5-1 厚別川雨水ポンプ場 地下3階配置図



別紙7-5-2 厚別川雨水ポンプ場 地下2階配置図

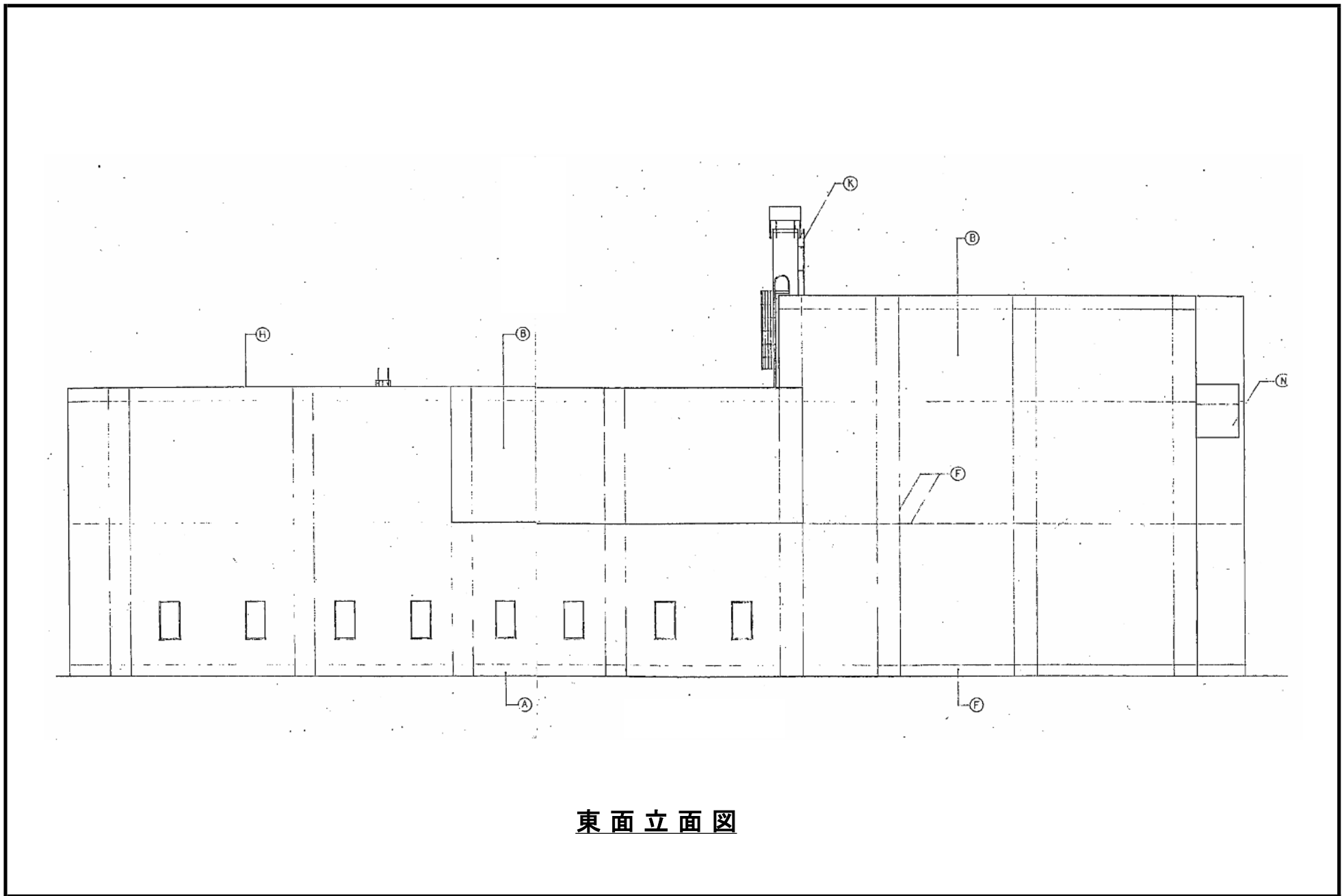


別紙7-5-3 厚別川雨水ポンプ場 地下1階配置図

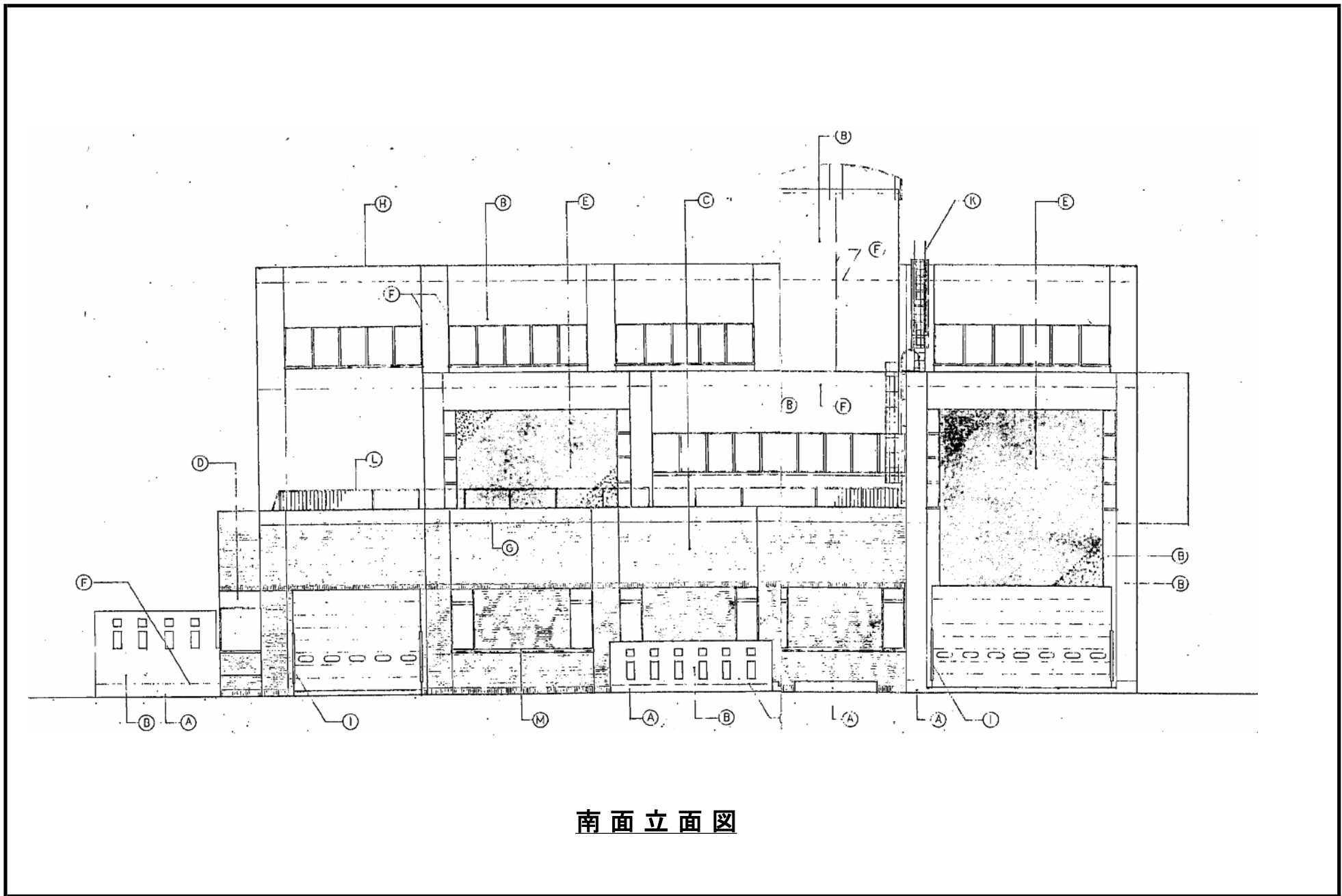


別紙7-5-4 厚別川雨水ポンプ場 1階配置図

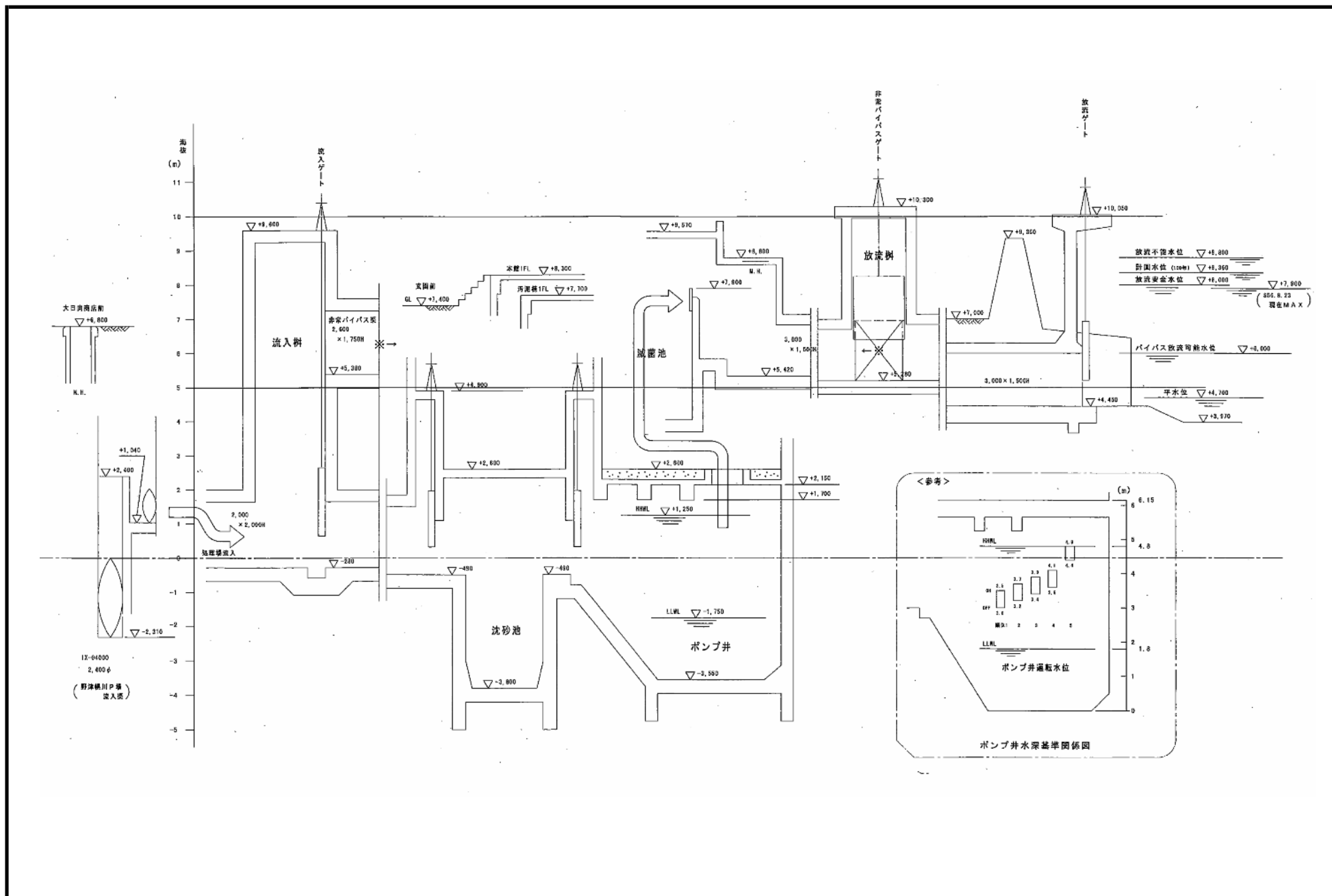




東面立面図

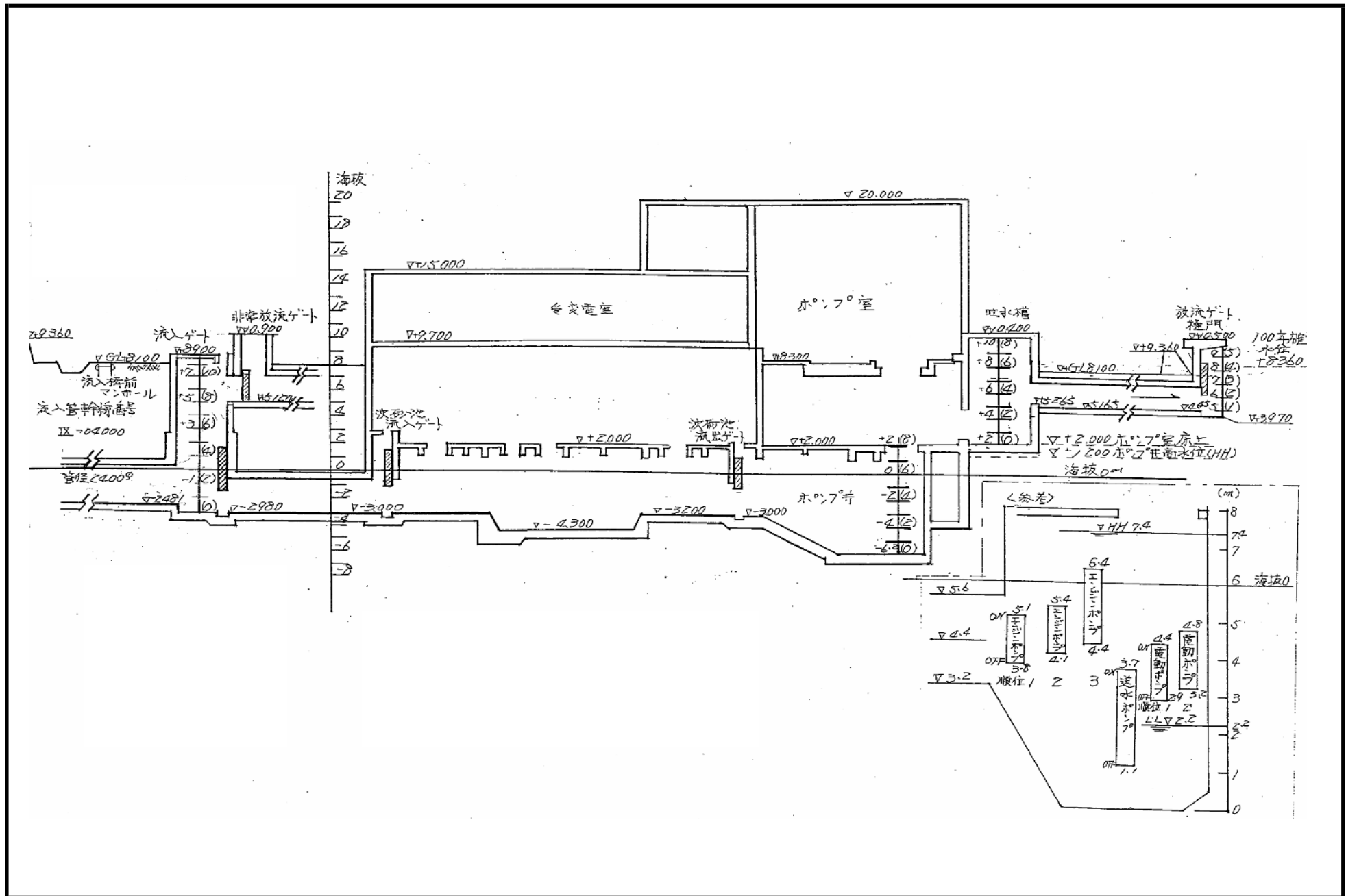


別紙7-5-7 厚別川雨水ポンプ場 南面立面図



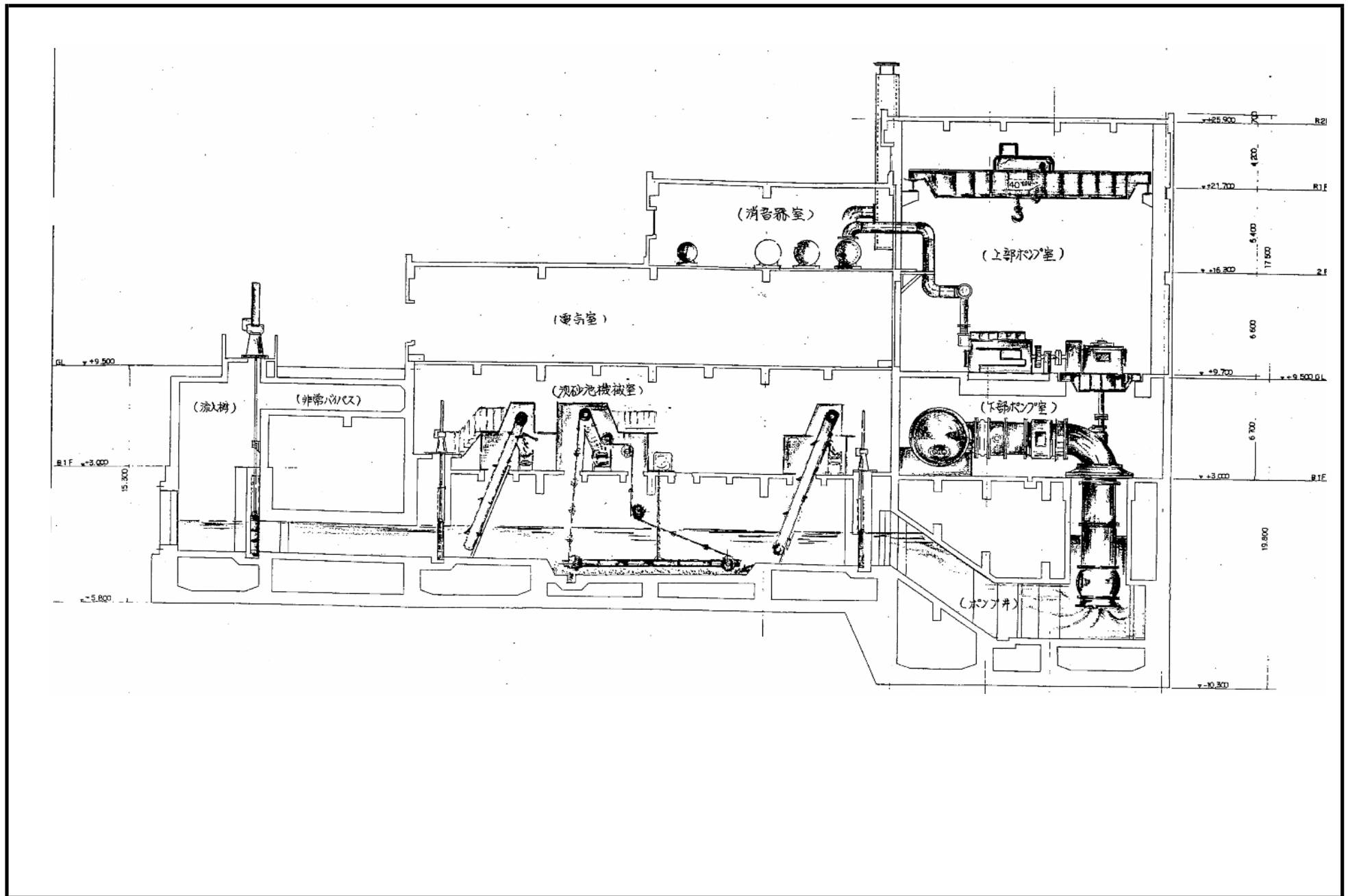
別紙8-1 厚別水再生プラザ 水位高低図





別紙8-2 野津幌川雨水ポンプ場 水位高低図





別紙8-4 厚別川雨水ポンプ場 水位高低図