

公 示 用

令 和 5 年 度

設 計 書

役務名 伏 古 川 融 雪 管 清 掃 業 務

令和6年1月

【業務委託設計書作成基準の公表について】

- (1) 業務委託費の積算の透明性・妥当性を図ることを目的として、本市の業務委託設計書作成基準を一部、公表しています。
- (2) 公表は、下水道庁舎1階の閲覧コーナーにある閲覧用パソコン(2台設置)で行っています。
- (3) 提供時間は開庁日の午前9時から午後5時までです。(12時15分から13時00分を除く。)
- (4) 閲覧に当たっては、備付けの情報提供設計書閲覧・複写届に必要事項を記入し、窓口に提出してください。
- (5) データの閲覧又は、CD-Rへの複写が可能です。CD-Rは持参してください。

【業務委託設計書作成基準を公表しているのは、下表の業務である。】

業務項目	対象施設、設備等
運転管理業務	拓北T、伏古川T、東部T、定山溪T、厚別T
	西部SC焼却、西部SC脱水、東部SC、手稲沈砂洗浄C、厚別洗浄C
融雪施設運転管理業務	創成川融雪管、厚別融雪槽
維持管理	埋設圧送管、MP施設等、再生土製造施設
汚泥等運搬業務	沈砂等、定山溪プラザ濃縮汚泥、東部SC等脱水汚泥
焼却灰運搬業務	西部SC
クレーン性能検査整備	
電気設備点検	特別高圧、高圧電気、計装、高圧電動機等、シーケンサ等、直流電源
エレベータ点検	
消防設備点検	
庭園管理	
構内除雪	

札幌市下水道河川局事業推進部
創成川水処理センター

役務名

伏古川融雪管清掃業務

業務委託費 _____ 円

一金 内訳	①管内調査業務	_____ 円
	②人力清掃業務	_____ 円
	③機械清掃業務単価	_____ 円/t
	④土砂運搬業務単価	_____ 円/t
	⑤産業廃棄物運搬業務	_____ 円
	⑥安全対策	_____ 円
	①管内調査業務	_____ 1 式
	②人力清掃業務	_____ 1 式 (対象面積6,970㎡)
	③機械清掃業務予定量	_____ 235 t
	④土砂運搬業務予定回数	_____ 235 t
	⑤産業廃棄物運搬業務	_____ 1 式
	⑥安全対策	_____ 1 式
	業務価格	_____ 円
	消費税等相当額	_____ 円

業務説明

1 業務の概要

本業務は、札幌市の雪対策事業の一環として使用する伏古川融雪管の運転に伴い、清掃作業及び融雪作業によって発生した土砂・その他の廃棄物の収集運搬業務を行なうものである。また、融雪管使用後に管内の土砂等の分布・堆積状況の調査を行なうものである。

2 履行期間

- 契約締結日から令和6年3月31日まで
 契約書に示す着手の日から _____ 日以内
 平成 _____ 年 月 日から平成 _____ 年 月 日まで

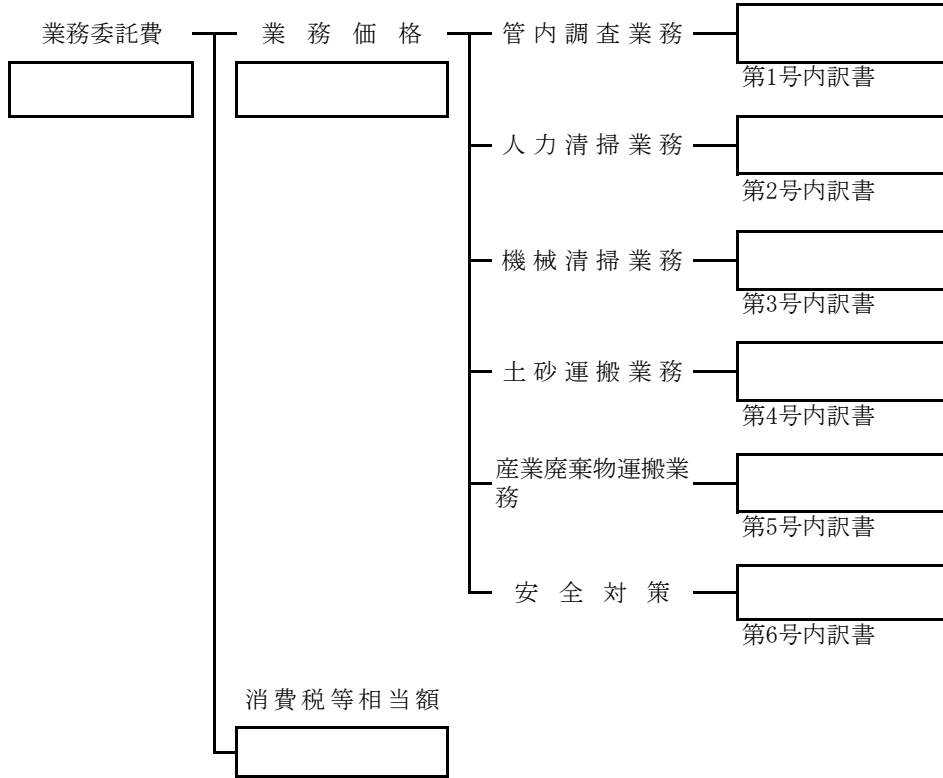
3 仕様書

- 別添共通仕様書及び特記仕様書による。
 別添仕様書による。

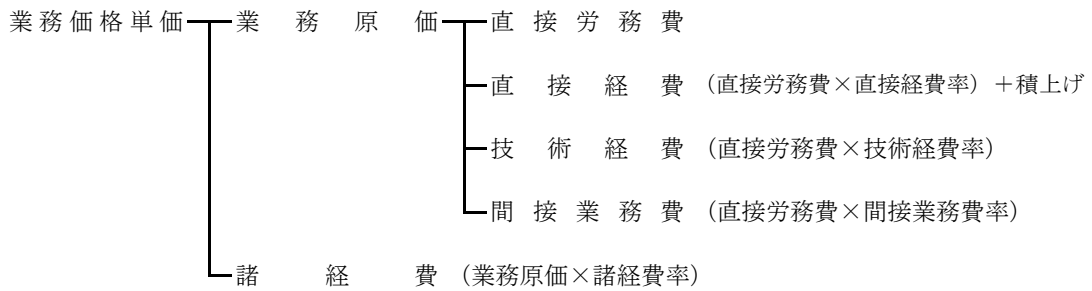
業務委託費総括表

(役務名) 伏古川融雪管清掃業務

一 金 円



各業務価格単価



第 1 号

管内調査業務

内訳書

一金 _____ 円

名 称	形 質	単 位	数 量	単 価	金 額	摘 要
管内調査業務		式	1			第1号調書
計						
再 計						

第 2 号

人力清掃業務

内訳書

一金 _____ 円

名 称	形 質	単 位	数 量	単 価	金 額	摘 要
人力清掃業務	クレーン付トラック(2.9t吊-4t)	式	1			第2号調書
計						
再 計						

(委託設計書 様式4-1)

第 3 号

機械清掃業務

内訳書

一金 _____ 円

名 称	形 質	単 位	数 量	単 価	金 額	摘 要
機械清掃業務	特殊強力吸引車	t	235			第3号調書
計						

第 4 号

土砂運搬業務

内訳書

一金 _____ 円

名 称	形 質	単 位	数 量	単 価	金 額	摘 要
土砂運搬業務	強力吸引車 (人力8t)	t	235			第4号調書
計						

(委託設計書 様式4-1)

第 5 号 産業廃棄物運搬業務 内訳書

一金 _____ 円

名 称	形 質	単 位	数 量	単 価	金 額	摘 要
産業廃棄物運搬業務	2tトラック	式	1			第5号調書
計						
再 計						

第 6 号 安全対策 内訳書

一金 _____ 円

名 称	形 質	単 位	数 量	単 価	金 額	摘 要
安全対策		式	1			第6号調書
計						
再 計						

(委託設計書 様式4-1)

単 価 算 出 調 書

伏古川融雪管清掃業務

第 2 号 調 書			
名 称	積 算 計 算	金 額	摘 要
人力清掃	直接労務費	円	
	土木一般世話役 × 人工		
	= 円 × 0.5人		
	= 円		
	特殊作業員 × 人工		
	= 円 × 0.5人		
	= 円		
	普通作業員 × 人工		
	= 円 × 26.8人		
	= 円		
	直接労務費計= 円		
	直接労務費に係る経費 = 直接労務費 × 経费率		
	= 円 ×		
	= 円		
	積み上げ (がら搬出)		
	クレーン付トラック(2.9t吊 - 4t)		
	機械運転費 = 運転費単価 × 時間		
	= 円/h × h		
	= 円		
	機械運転費に係る経費 = 機械運転費 × 経费率		
	= 円/h × h		
	= 円		
	業務価格単価 = 直接労務費 + 直接労務費に係る経費 + 機械運転費 + 機械運転費に係る経費		
	= 円		
	再 計 = 円		

単 価 算 出 調 書

伏古川融雪管清掃業務

第 3 号 調 書			
名 称	積 算 計 算	金 額	摘 要
機械清掃	直接労務費	円/t	
	土木一般世話役 × 人工		
	= 円 × 0.09人/t		
	= 円/t		
	特殊作業員 × 人工		
	= 円 × 0.27人/t		
	= 円/t		
	運転手(特殊) × 人工		
	= 円 × 0.09人/t		
	= 円/t		
	普通作業員 × 人工		
	= 円 × 0.21人/t		
	= 円/t		
	直接労務費計 = 円/t		
	直接労務費に係る経費 = 直接労務費 × 経费率		
	= 円/t ×		
	= 円/t		
	積み上げ (特殊強力吸引車)		
	機械損料 = 円/日 ÷ t		
	= 円/t		
	燃料費 = 円 × l/ t		
	= 円/t		
	積み上げ計 = 円/t		
	積み上げに係る経費 = 積み上げ × 経费率		
	= 円/t ×		
	= 円/t		
	業務価格単価 = 直接労務費 + 直接労務費に係る経費 + 積み上げ + 積み上げに係る経費		
	= 円/t		
	再 計 = 円/t		

