

# 公 示 用

令 和 5 年 度

設 計 書

役務名 手稲水再生プラザほか1施設構内除雪業務

令和5年10月

**【業務委託設計書作成基準の公表について】**

- (1) 業務委託費の積算の透明性・妥当性を図ることを目的として、本市の業務委託設計書作成基準を一部、公表しています。
- (2) 公表は、下水道庁舎1階の閲覧コーナーにある閲覧用パソコン(2台設置)で行っています。
- (3) 提供時間は開庁日の午前9時から午後5時までです。(12時15分から13時00分を除く。)
- (4) 閲覧に当たっては、備付けの情報提供設計書閲覧・複写届に必要な事項を記入し、窓口へ提出してください。
- (5) データの閲覧又は、CD-Rへの複写が可能です。CD-Rは持参してください。

【業務委託設計書作成基準を公表しているのは、下表の業務である。】

業務項目	対象施設、設備等
運転管理業務	拓北T、伏古川T、東部T、定山溪T、厚別T、茨戸T 西部SC焼却、西部SC脱水、東部SC、手稲沈砂洗浄C、厚別洗浄C
融雪施設運転管理業務	創成川融雪管、厚別融雪槽
維持管理	埋設圧送管、MP施設等
汚泥等運搬業務	沈砂等、定山溪プラザ濃縮汚泥、東部SC等脱水汚泥
焼却灰運搬業務	西部SC
クレーン性能検査整備	
電気設備点検	特別高圧、高圧電気、計装、高圧電動機等、シーケンサ等、直流電源
エレベータ点検	
消防設備点検	
庭園管理	
構内除雪	

札幌市下水道河川局事業推進部  
創成川水処理センター

(以下余白)

役務名 手稲水再生プラザほか1施設構内除雪業務

業務委託費 \_\_\_\_\_ 円

一金 業務価格単価 除雪A 円/回  
業務価格単価 除雪B 円/回

業務価格単価 排雪A 円/台

業務量 除雪A (↓業務予定数量) (↓標準作業時間)  
33回 205分/回

業務量 除雪B (日間:120分/回、夜間:85分/回)  
23回 70分/回

業務量 排雪A 5台 -

内訳 [ 業務価格 \_\_\_\_\_ 円  
消費税等相当額 \_\_\_\_\_ 円 ]

業務説明

1. 業務の大要

- ・ 除雪：構内の除雪を行い、指定場所に雪を堆積する。

除雪 A 対象施設：手稲水再生プラザ

除雪 B 対象施設：手稲中継ポンプ場

- ・ 排雪：構内に堆積した雪を最寄りの融雪施設等に運搬排雪する。

排雪 A 排雪先：市内堆積場(前田地区)

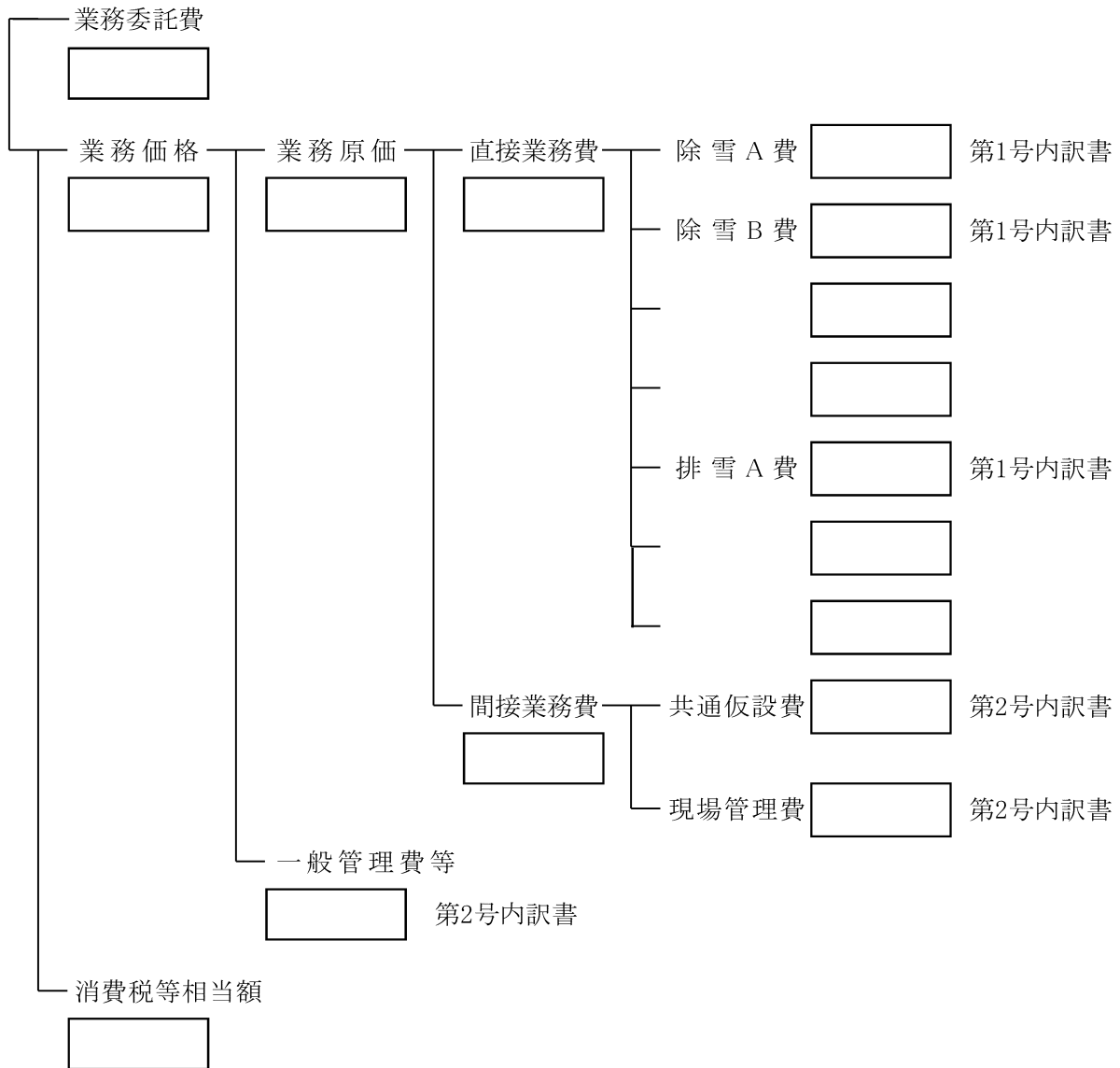
2. 履行期間 契約締結日から、令和6年3月31日までとする。

3. 仕様書 共通仕様書による。

# 業務委託費総括表

(役務名) 手稲水再生プラザほか1施設構内除雪業務

(一金) 円



業務価格単価算出式	業務予定量	業務価格単価	設計係数
除雪A業務価格単価=業務価格×除雪A費÷直接業務費÷業務予定量	33回		
除雪B業務価格単価=業務価格×除雪B費÷直接業務費÷業務予定量	23回		
排雪A業務価格単価=業務価格×排雪A費÷直接業務費÷業務予定量	5台		

(委託設計書 様式3)

第 1 号 直接業務費内訳書

一金 \_\_\_\_\_ 円

手稲水再生プラザほか1施設構内除雪業務

名 称	形 質	単 位	数 量	単 価	金 額	摘 要
除 雪 A	タイヤショベル 2.1m3可変プラウ	回	33	(1回当たり)		
除 雪 B	タイヤショベル 2.1m3可変プラウ	回	23	(1回当たり)		
排 雪 A (片道 6.0km)	10tダンプトラック 2.1m3標準バケット	台	5	(1台当たり)		
計						

(委託設計書 様式4-1)

## 第 2 号 諸 経 費 内 訳 書

手稲水再生プラザほか1施設構内除雪業務

名 称	積 算 計 算	金 額
共 通 仮 設 費	$\text{道路維持} \% \times \text{補正係数} 0.38 = \text{共通仮設費率} \%$	
	共通仮設費 = 直接業務費 × 共通仮設費率	円
	<small>※経費率は、R05土木工事積算基準(国交省)による。                  ※共通仮設費は24項目中9項目適用のため、補正係数は0.38とする。</small>	
現 場 管 理 費	$\text{道路維持} \% \times \text{補正係数} 0.67 = \text{現場管理费率} \%$	
	現場管理費 = (直接業務費 + 共通仮設費) × 現場管理费率	円
	<small>※経費率は、R05土木工事積算基準(国交省)による。                  ※現場管理費は24項目中16項目摘要のため、補正係数は0.67とする。</small>	
一 般 管 理 費 等	$\text{道路維持} \%$	
	一般管理費 = 業務原価 × 一般管理费率	円
	<small>※経費率は、R05土木工事積算基準(国交省)による。</small>	

(委託設計書 様式5)