

公 示 用

令 和 5 年 度

設 計 書

役務名 豊平川水再生プラザほか3施設構内除雪業務

令和5年10月

【業務委託設計書作成基準の公表について】

- (1) 業務委託費の積算の透明性・妥当性を図ることを目的として、本市の業務委託設計書作成基準を一部、公表しています。
- (2) 公表は、下水道庁舎1階の閲覧コーナーにある閲覧用パソコン(2台設置)で行っています。
- (3) 提供時間は開庁日の午前9時から午後5時までです。(12時15分から13時00分を除く。)
- (4) 閲覧に当たっては、備付けの情報提供設計書閲覧・複写届に必要事項を記入し、窓口へ提出してください。
- (5) データの閲覧又は、CD-Rへの複写が可能です。CD-Rは持参してください。

【業務委託設計書作成基準を公表しているのは、下表の業務である。】

業務項目	対象施設、設備等
運転管理業務	拓北T、伏古川T、東部T、定山溪T、厚別T、茨戸T 西部SC焼却、西部SC脱水、東部SC、手稲沈砂洗浄C、厚別洗浄C
融雪施設運転管理業務	創成川融雪管、厚別融雪槽
維持管理	埋設圧送管、MP施設等
汚泥等運搬業務	沈砂等、定山溪プラザ濃縮汚泥、東部SC等脱水汚泥
焼却灰運搬業務	西部SC
クレーン性能検査整備	
電気設備点検	特別高圧、高圧電気、計装、高圧電動機等、シーケンサ等、直流電源
エレベータ点検	
消防設備点検	
庭園管理	
構内除雪	

札幌市下水道河川局事業推進部
創成川水処理センター

(以下余白)

役務名 豊平川水再生プラザほか3施設構内除雪業務

業務委託費 _____ 円

一金	業務価格単価	除雪A	円/回	
	業務価格単価	除雪B	円/回	
	業務価格単価	除雪C	円/回	
	業務価格単価	除雪D	円/回	
	業務価格単価	排雪A	円/台	
	業務価格単価	排雪B	円/台	
	業務価格単価	排雪C	円/台	
	業務価格単価	排雪D	円/台	
	業務価格単価	排雪E	円/台	
			(↓業務予定数量)	(↓標準作業時間)
	業務量	除雪A	19回	395分/回
				(昼間:120分/回、夜間:95分/回、 場内運搬180分/回)
	業務量	除雪B	6回	45分/回
	業務量	除雪C	11回	50分/回
	業務量	除雪D	4回	45分/回
	業務量	排雪A	1台	—
	業務量	排雪B	1台	—
	業務量	排雪C	1台	—
	業務量	排雪D	1台	—
	業務量	排雪E	160台	—
内訳	業務価格		_____ 円	
	消費税等相当額		_____ 円	

業務説明

1. 業務の概要

- ・ 除雪：構内の除雪を行い、指定場所に雪を堆積する。

除雪A	対象施設：豊平川水再生プラザ
除雪B	対象施設：豊平川中継ポンプ場
除雪C	対象施設：米里中継ポンプ場
除雪D	対象施設：月寒川雨水ポンプ場
- ・ 排雪：構内に堆積した雪を最寄りの融雪施設等に運搬排雪する。

排雪A	排雪先：伏古川融雪管
排雪B	排雪先：伏古川融雪管（夜間）
排雪C	排雪先：厚別融雪槽
排雪D	排雪先：厚別融雪槽（夜間）
排雪E	排雪先：市内堆積場（雁来大橋下流左岸）

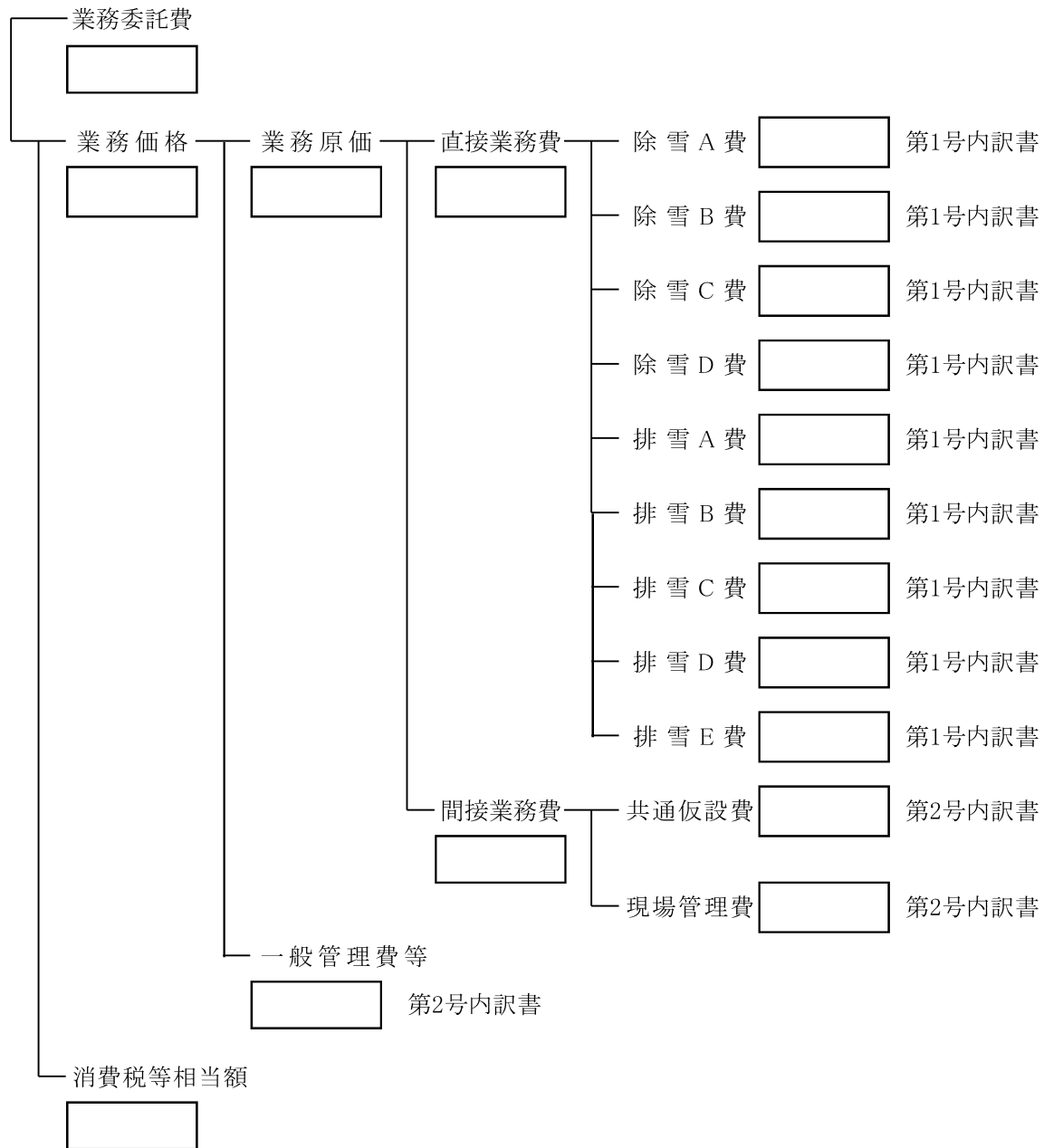
2. 履行期間 契約締結日から、令和6年3月31日までとする。

3. 仕様書 共通仕様書による。

業務委託費総括表

(役務名) 豊平川水再生プラザほか3施設構内除雪業務

(一金) 円



業務価格単価算出式	業務予定量	業務価格単価	設計係数
除雪A業務価格単価＝業務価格×除雪A費÷直接業務費÷業務予定量	19回		
除雪B業務価格単価＝業務価格×除雪B費÷直接業務費÷業務予定量	6回		
除雪C業務価格単価＝業務価格×除雪C費÷直接業務費÷業務予定量	11回		
除雪D業務価格単価＝業務価格×除雪D費÷直接業務費÷業務予定量	4回		
排雪A業務価格単価＝業務価格×排雪A費÷直接業務費÷業務予定量	1台		
排雪B業務価格単価＝業務価格×排雪B費÷直接業務費÷業務予定量	1台		
排雪C業務価格単価＝業務価格×排雪C費÷直接業務費÷業務予定量	1台		
排雪D業務価格単価＝業務価格×排雪D費÷直接業務費÷業務予定量	1台		
排雪E業務価格単価＝業務価格×排雪E費÷直接業務費÷業務予定量	160台		

(委託設計書 様式3)

第 1 号 直接業務費内訳書

一金 _____ 円

豊平川水再生プラザほか3施設構内除雪業務

名 称	形 質	単 位	数 量	単 価	金 額	摘 要
除 雪 A (運搬)	タイヤショベル 2.1m3可変プラウ	回	19	(1回当たり)		
	10tダンプトラック タイヤショベル 2.1m3標準バケツ					
除 雪 B	タイヤショベル 2.1m3可変プラウ	回	6	(1回当たり)		
除 雪 C	タイヤショベル 2.1m3可変プラウ	回	11	(1回当たり)		
除 雪 D	タイヤショベル 2.1m3可変プラウ	回	4	(1回当たり)		
排 雪 A (片道 2.5km)	10tダンプトラック 2.1m3標準バケツ	台	1	(1台当たり)		
排雪B(夜間) (片道 2.5km)	10tダンプトラック 2.1m3標準バケツ	台	1	(1台当たり)		
排 雪 C (片道 5.2km)	10tダンプトラック 2.1m3標準バケツ	台	1	(1台当たり)		
排雪D(夜間) (片道 5.2km)	10tダンプトラック 2.1m3標準バケツ	台	1	(1台当たり)		
排 雪 E (片道 10.5km)	10tダンプトラック 2.1m3標準バケツ	台	160	(1台当たり)		
計						

(委託設計書 様式4-1)

第2号 諸 経 費 内 訳 書

豊平川水再生プラザほか3施設構内除雪業務

名 称	積 算 計 算	金 額
共 通 仮 設 費	道路維持 % × 補正係数 0.38 = 共通仮設費率 %	
	共通仮設費 = 直接業務費 × 共通仮設費率	円
	※経費率は、R05土木工事積算基準(国交省)による。 ※共通仮設費は24項目中9項目適用のため、補正係数は0.38とする。	
現 場 管 理 費	道路維持 % × 補正係数 0.67 = 現場管理費率 %	
	現場管理費 = (直接業務費 + 共通仮設費) × 現場管理費率	円
	※経費率は、R05土木工事積算基準(国交省)による。 ※現場管理費は24項目中16項目摘要のため、補正係数は0.67とする。	
一 般 管 理 費 等	道路維持 %	
	一般管理費 = 業務原価 × 一般管理費率	円
	※経費率は、R05土木工事積算基準(国交省)による。	