

見積参考資料

令和5年度

公示用設計書

役務名 東部下水管理センター構内除排雪業務

札幌市下水道河川局事業推進部

役務名 東部下水管理センター構内除排雪業務

業務委託費 _____ 円

一金 業務価格単価 構内除雪

業務価格単価 運搬排雪

業務量 構内除雪 (↓業務予定数量) 20回 (↓標準作業時間) 120分/回

業務量 運搬排雪 100台 -

内訳 [業務価格 _____ 円
消費税等相当額 _____ 円]

業務説明

1. 業務の大要

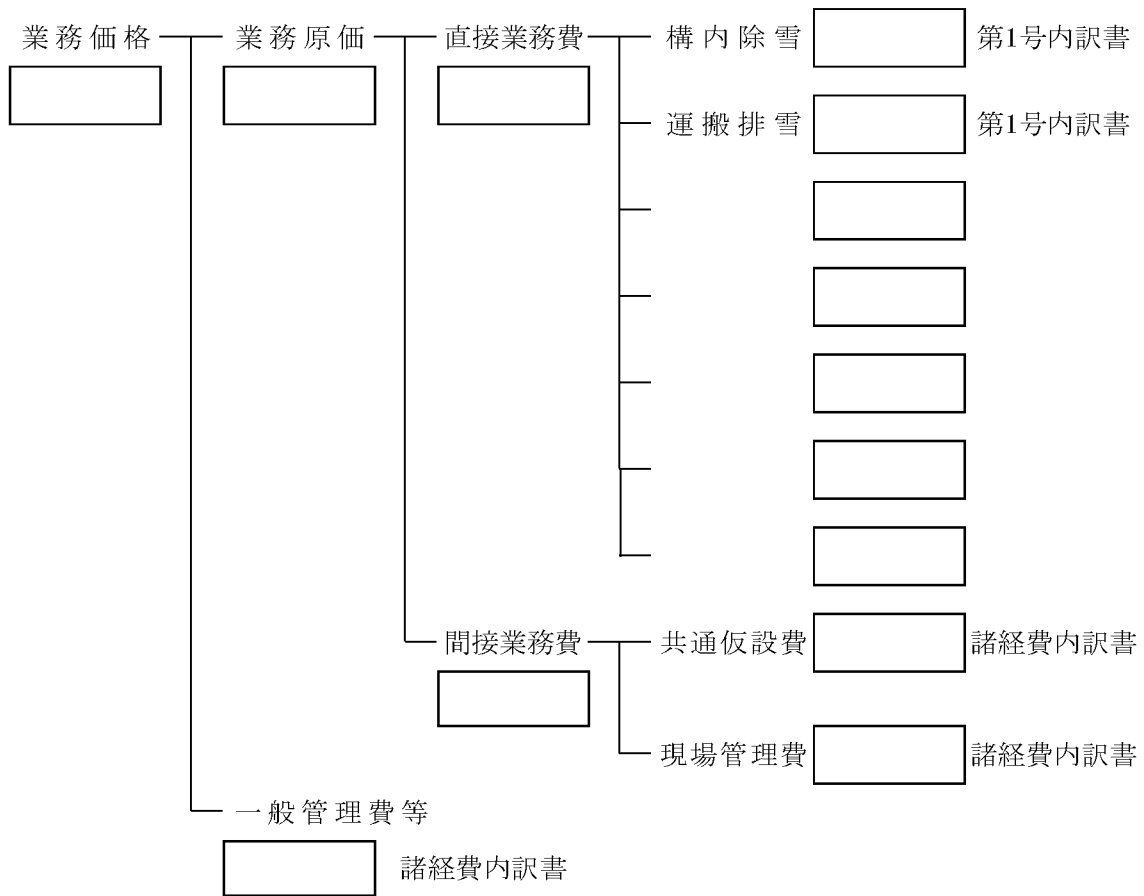
- (1) 当構内の積雪深が10cmを超えた場合に除雪を行う。
- (2) 委託者の指示により、構内に堆積されている雪の運搬排雪を行う。
- (3) 除雪面積 3,300 m² 運搬排雪 1,400 m³
- (4) 予定総業務時間 1回あたり120分×20回 = 2,400 分

2. 履行期間 契約締結日から、令和6年3月31日までとする。

3. 仕様書 特記仕様書による。

業務委託費総括表

(役務名) 東部下水管理センター構内除排雪業務



業務価格単価算出式	業務予定量	業務価格単価	設計係数
構内除雪業務価格単価＝業務価格×構内除雪費÷直接業務費÷業務予定量	20回		
運搬排雪業務価格単価＝業務価格×運搬排雪費÷直接業務費÷業務予定量	100台		

(委託設計書 様式3)

諸経費内訳書

東部下水管理センター構内除排雪業務

名 称	積 算 計 算	金 額
共通仮設費	共通仮設費(円) = 直接業務費(円) × 共通仮設費率(%)	
	諸経費率 ※対象額 = 直接業務費	円
	共通仮設費率 = 9.10%	
現場管理費	現場管理費(円) = (直接業務費 + 共通仮設費)(円) × 現場管理費率(%)	
	諸経費率 ※対象額 = 直接業務費 + 共通仮設費	円
	現場管理費率 = 40.20%	
一般管理費等	一般管理費(円) = 業務原価(円) × 一般管理費率(%)	
	諸経費率 ※対象額 = 業務原価	円
	一般管理費率 = 23.57%	

(委託設計書 様式5)

第 1 号 直接業務費内訳書

一金 _____ 円

東部下水管理センター構内除排雪業務

名 称	形 質	単 位	数 量	単 価	金 額	摘 要
構内除雪	【除雪】タイヤショベル2.1 m ³ 可変プラウ	回	20	(1回当たり)		
運搬排雪 (片道 6km)	【排雪】10tダンプトラック(昼間) 【排雪】タイヤショベル2.1m標準バケット(昼間)	台	100	(1台当たり)		
計						
再 計						

(委託設計書 様式4-1)