

# 公 示 用

令和5年度

## 設 計 書

役務名 茨戸水再生プラザ高圧電気設備点検業務

令和5年 6月

### 【業務委託設計書作成基準の公表について】

- (1)業務委託費の積算の透明性・妥当性を図ることを目的として、本市の業務委託設計書作成基準を一部、公表しています。
- (2)公表は、下水道庁舎1階の閲覧コーナーにある閲覧用パソコン(2台設置)で行っています。
- (3)提供時間は開庁日の午前9時から午後5時までです。(12時15分から13時00分を除く。)
- (4)閲覧に当たっては、備付けの情報提供設計書閲覧・複写届に必要事項を記入し、窓口へ提出してください。
- (5)データの閲覧又は、CD-Rへの複写が可能です。CD-Rは持参してください。

【業務委託設計書作成基準を公表しているのは、下表の業務である。】

業務項目	対象施設、設備等
運転管理業務	拓北T、伏古川T、東部T、定山溪T、厚別T、茨戸T
	西部SC焼却、西部SC脱水、東部SC、手稲沈砂洗浄C、厚別洗浄C
融雪施設運転管理業務	創成川融雪管、厚別融雪槽
維持管理	埋設圧送管、MP施設等
汚泥等運搬業務	沈砂等、定山溪プラザ濃縮汚泥、東部SC等脱水汚泥
焼却灰運搬業務	西部SC
クレーン性能検査整備	
電気設備点検	特別高圧、高圧電気、計装、高圧電動機等、シーケンサ等、直流電源
エレベータ点検	
消防設備点検	
庭園管理	
構内除雪	

札幌市下水道河川局事業推進部  
創成川水処理センター

役務名 茨戸水再生プラザ高圧電気設備点検業務

		業務委託費	円
一金	内訳	業務価格	円
		消費税等相当額	円

業 務 説 明

1 業務の概要

施設の運転において、重要な役割を果たしている高圧電気設備の信頼性を維持するため、点検を行うものである。

2 履行期間

契約締結日から 令和6年3月15日まで

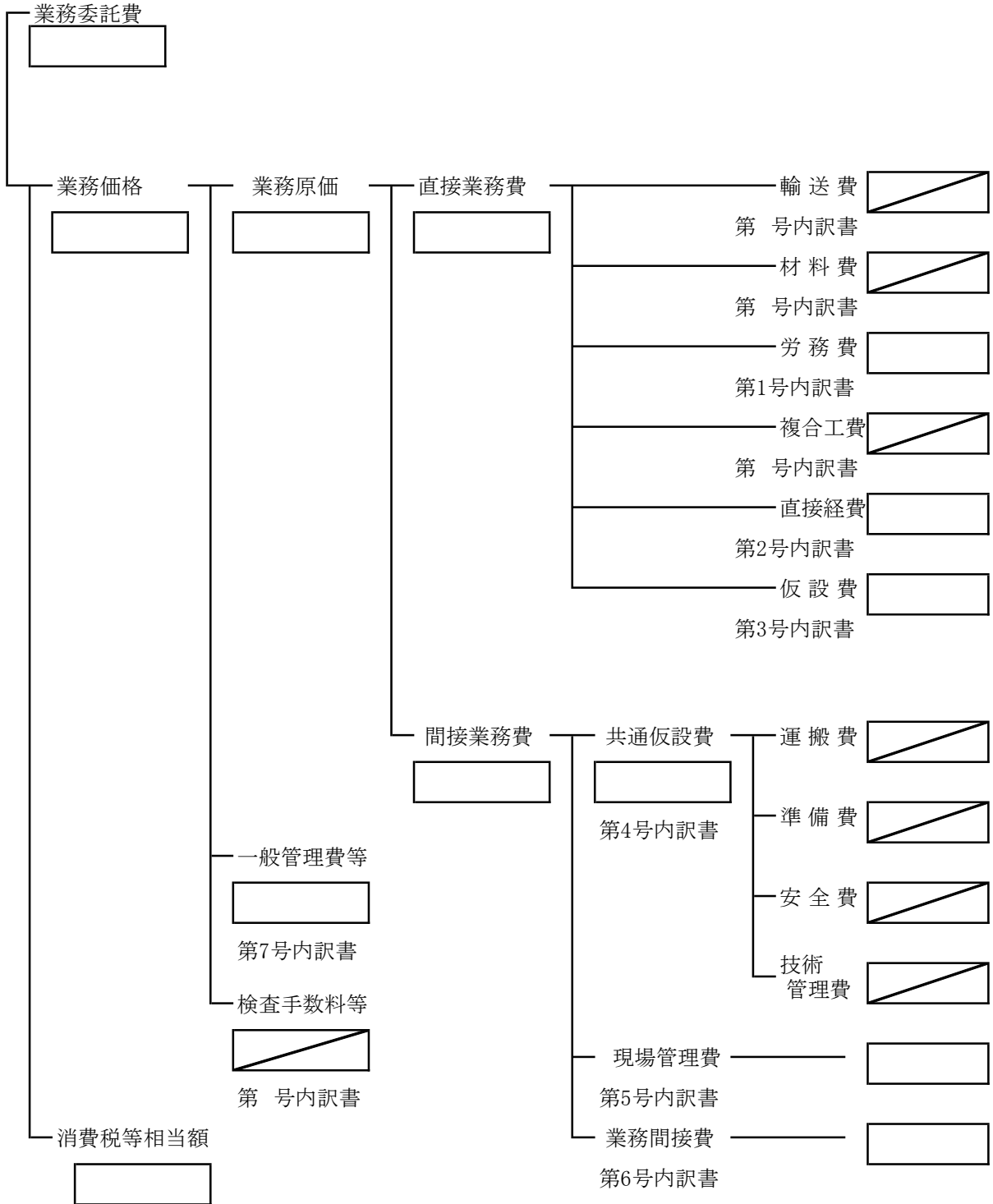
3 仕様書

別添共通仕様書及び特記仕様書による。

業務委託費総括表(機・電設備点検業務)

役務名 茨戸水再生プラザ高圧電気設備点検業務

一金 円





第 2 号 直接経費内訳書

名称	積算計算	金額
機械経費	軽微な機械器具の損料 = 労務費 × %	
	機械経費 = × = 円	円

第 3 号 仮設費内訳書

名称	積算計算	金額
仮設費 (電気設備)	仮設費 = (輸送費から直接経費までの計) × 仮設費率 + 積み上げ積算	
	仮設費率 (電気設備) =	
	仮設費 = × = 円	円



第 5 号 現場管理費内訳書

現場管理費 (電気設備)	現場管理費 = (直接業務費 + 共通仮設費) × 現場管理費率	
	現場管理費率 = (電気設備)	
	現場管理費 = × = 円	円

第 6 号 業務間接費内訳書

業務間接費 (電気設備)	業務間接費 = 技術労務費 ×	
	業務間接費 = × = 円	円

第 7 号 一般管理費等内訳書

一般管理費等 (電気設備)	一般管理費等 = 業務原価 × 一般管理費等率	
	一般管理費等率 = (電気設備)	
	一般管理費等 = × = 円	円