

公 示 用

令 和 5 年 度

設 計 書

役務名 豊 平 川 中 継 ポ ン プ 場 揚 砂 業 務

令和5年4月

【業務委託設計書作成基準の公表について】

- (1)業務委託費の積算の透明性・妥当性を図ることを目的として、本市の業務委託設計書作成基準を一部、公表しています。
- (2)公表は、下水道庁舎1階の閲覧コーナーにある閲覧用パソコン(2台設置)で行っています。
- (3)提供時間は開庁日の午前9時から午後5時までです。(12時15分から13時00分を除く。)
- (4)閲覧に当たっては、備付けの情報提供設計書閲覧・複写届に必要な事項を記入し、窓口に提出してください。
- (5)データの閲覧又は、CD-Rへの複写が可能です。CD-Rは持参してください。

【業務委託設計書作成基準を公表しているのは、下表の業務である。】

業務項目	対象施設、設備等
運転管理業務	拓北T、伏古川T、東部T、定山溪T、厚別T、茨戸T
	西部SC焼却、西部SC脱水、東部SC、手稲沈砂洗浄C、厚別洗浄C
融雪施設運転管理業務	創成川融雪管、厚別融雪槽
維持管理	埋設圧送管、MP施設等
汚泥等運搬業務	沈砂等、定山溪プラザ濃縮汚泥、東部SC等脱水汚泥
焼却灰運搬業務	西部SC
クレーン性能検査整備	
電気設備点検	特別高圧、高圧電気、計装、高圧電動機等、シーケンサ等、直流電源
エレベータ点検	
消防設備点検	
庭園管理	
構内除雪	

札幌市下水道河川局事業推進部
豊平川水処理センター

役務名 豊平川中継ポンプ場揚砂業務

業務委託費 円

内訳 ① ポンプ井排水業務 業務価格 円
② 揚砂業務 業務価格単価 円/m³

① ポンプ井排水業務
業務量 一式

② 揚砂業務
業務量 19.4 m³

業務価格 円
消費税相当額 円

業務説明

1 業務の概要

当該施設の雨水ポンプ井は揚砂の実績がないため、長年の砂等の堆積により、機器への悪影響が考えられることから、本業務にて解消するものである。

2 履行期間 契約締結日から 令和5年7月31日まで

令和 年 月 日から 令和 年 月 日まで

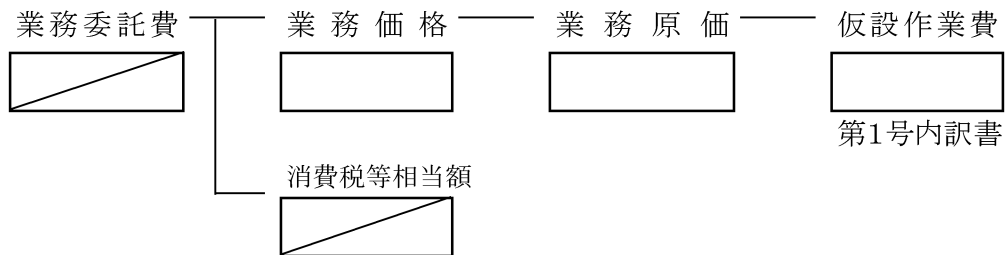
3 仕様書 別添共通仕様書及び特記仕様書による。

別添仕様書による。

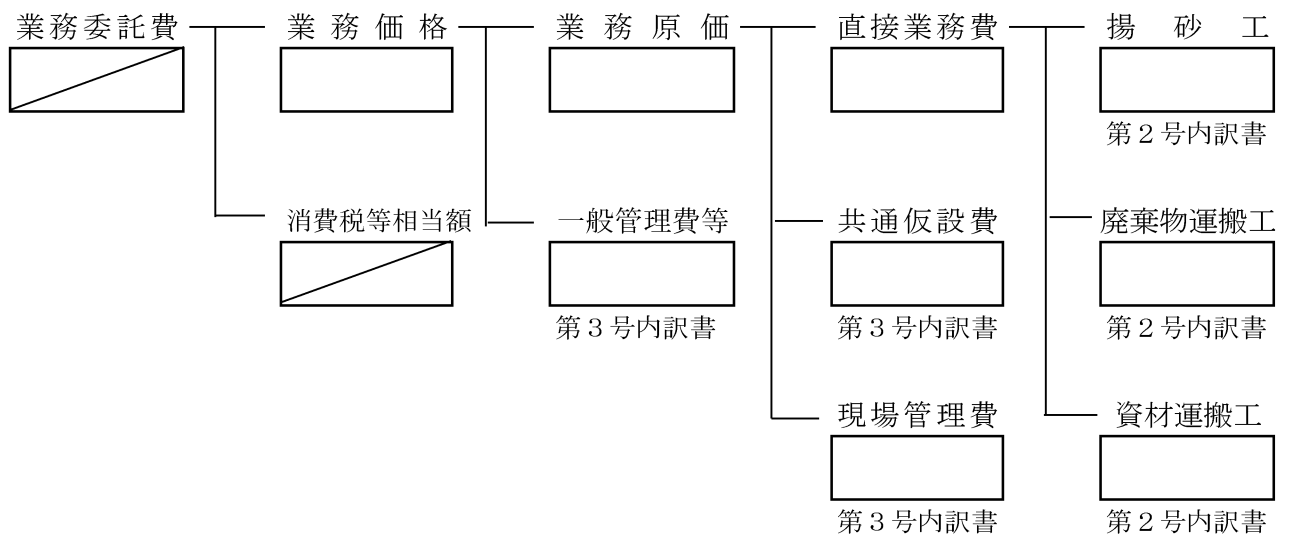
業務委託費総括表

役務名 豊平川中継ポンプ場揚砂業務

1.ポンプ井排水業務(固定費)



2.揚砂業務(円/m³)



$$\text{業務価格単価} = \text{業務価格} \div \text{業務量}$$

円/m³ 円 19.4 m³

	ポンプ井排水業務(固定費)	揚砂業務(円/m ³)
業務量	一式	19.4m ³
業務価格単価	<input type="text"/>	
業務価格	<input type="text"/>	
業務価格計	<input type="text"/>	
消費税等相当額	<input type="text"/>	
業務委託費計	<input type="text"/>	

第1号 仮設作業費 内訳書

円也(原)

一金

円也(設変)

内 訳 書

名 称	形 質	単 位	数 量	単 価 (円)	金 額 (円)	摘 要
仮設作業費 (設置・撤去)	排水ポンプ設置用吊 上装置(門型・損料 等)、槽内昇降用設 備(損料等)を含む	式	1			
再計						
計	(仮設作業費)					

第2号 直接業務費 内訳書

円也(原)
 一金 ----- 円也(設変)

内 訳 書

名 称	形 質	単 位	数 量	単 価 (円)	金 額 (円)	摘 要
揚砂工		日	2.91			第1号明細書
再計						
廃棄物運搬工		日	0.859			第2号明細書
再計						
資材運搬工		日	0.208			第3号明細書
再計						
計	(直接業務費)					

第1号 揚砂工 明細書

円也(原)

一金

円也(設変)

内 訳 書

名 称	形 質	単 位	数 量	単 価 (円)	金 額 (円)	摘 要
軽油	0.053(L/kw-hr)	L	71.2			
機械損料	強力吸引車 (プロ式)	時間	6			
特殊運転手		人	1			
特殊作業員		人	1			
技術経費		式	1			
微消耗品費		式	1			
計						

第2号 廃棄物運搬工 明細書

円也(原)
 一金 ----- 円也(設変)

内 訳 書

名 称	形 質	単 位	数 量	単 価 (円)	金 額 (円)	摘 要
軽油	0.053(L/kw-hr)	L	71.2			
機械損料	強力吸引車 (プロ式)	時間	6			
特殊運転手		人	1			
計						

第3号 資材運搬工 明細書

円也(原)
 一金 ----- 円也(設変)

内 訳 書

名 称	形 質	単 位	数 量	単 価 (円)	金 額 (円)	摘 要
軽油	0.043(L/kw-hr)	L	34.1			
機械損料	2.9t吊、4tトラック	時間	6			
一般運転手		人	1			
計						