

公 示 用

令 和 5 年 度

設 計 書

役務名 水再生プラザ等産業廃棄物収集運搬・処分業務

令和5年1月

【業務委託設計書作成基準の公表について】

- (1)業務委託費の積算の透明性・妥当性を図ることを目的として、本市の業務委託設計書作成基準を一部、公表しています。
- (2)公表は、下水道庁舎1階の閲覧コーナーにある閲覧用パソコン(2台設置)で行っています。
- (3)提供時間は開庁日の午前9時から午後5時までです。(12時15分から13時00分を除く。)
- (4)閲覧に当たっては、備付けの情報提供設計書閲覧・複写届に必要な事項を記入し、窓口に提出してください。
- (5)データの閲覧又は、CD-Rへの複写が可能です。CD-Rは持参してください。

【業務委託設計書作成基準を公表しているのは、下表の業務である。】

業務項目	対象施設、設備等
運転管理業務	拓北T、伏古川T、東部T、定山溪T、厚別T
	西部SC焼却、西部SC脱水、東部SC、手稲沈砂洗浄C、厚別洗浄C
融雪施設運転管理業務	創成川融雪管、厚別融雪槽
維持管理	埋設圧送管、MP施設等
汚泥等運搬業務	沈砂等、定山溪プラザ濃縮汚泥、東部SC等脱水汚泥
焼却灰運搬業務	西部SC
クレーン性能検査整備	
電気設備点検	特別高圧、高圧電気、計装、高圧電動機等、シーケンサ等、直流電源
エレベータ点検	
消防設備点検	
庭園管理	
構内除雪	

札幌市下水道河川局事業推進部創成川水処理センター

役務名 水再生プラザ等産業廃棄物収集運搬・処分業務

業務委託費

円

内訳	① 業務価格単価	(廃油・液状再生可能油)	円/L
	② 業務価格単価	(廃油・液状再生不可能油)	円/L
	③ 業務価格単価	(廃油・ウエス込み)	円/缶
	④ 業務価格単価	(廃油・固形ゲル状)	円/缶
	⑤ 業務価格単価	(廃油・アスファルトくず)	円/t
	⑥ 業務価格単価	(金属くず・20L以下空缶)	円/L
	⑦ 業務価格単価	(金属くず・ドラム空缶)	円/缶
	⑧ 業務価格単価	(金属くず・その他)	円/kg
	⑨ 業務価格単価	(廃プラスチック類・塩化ビニル系)	円/kg
	⑩ 業務価格単価	(廃プラスチック類・塩化ビニル系以外で軽いもの)	円/m3
	⑪ 業務価格単価	(廃プラスチック類・その他)	円/kg
	⑫ 業務価格単価	(廃プラスチック類廃タイヤ (ホイールなし))	円/本
	⑬ 業務価格単価	(廃プラスチック類廃タイヤ (ホイール付き))	円/本
	⑭ 業務価格単価	(木くず)	円/kg
	⑮ 業務価格単価	(汚泥・廃油含む)	円/m3
	⑯ 業務価格単価	(汚泥・廃活性炭)	円/kg
	⑰ 業務価格単価	(ガラスくず)	円/t
	⑱ 業務価格単価	(コンクリートくず)	円/t
		⑲ 業務価格単価	(ゴムくず)
	① 業務量	(廃油・液状再生可能油)	14,000 L
	② 業務量	(廃油・液状再生不可能油)	150 L
	③ 業務量	(廃油・ウエス込み)	100 缶
	④ 業務量	(廃油・固形ゲル状)	20 缶
	⑤ 業務量	(廃油・アスファルトくず)	5.0 t
	⑥ 業務量	(金属くず・20L以下空缶)	1,100 L
	⑦ 業務量	(金属くず・ドラム空缶)	10 缶
	⑧ 業務量	(金属くず・その他)	7,000 kg
	⑨ 業務量	(廃プラスチック類・塩化ビニル系)	300 kg
	⑩ 業務量	(廃プラスチック類・塩化ビニル系以外で軽いもの)	5.0 m3
	⑪ 業務量	(廃プラスチック類・その他)	20,000 kg
	⑫ 業務量	(廃プラスチック類廃タイヤ (ホイールなし))	5 本
	⑬ 業務量	(廃プラスチック類廃タイヤ (ホイール付き))	10 本
	⑭ 業務量	(木くず)	100 kg
	⑮ 業務量	(汚泥・廃油含む)	5.0 m3
	⑯ 業務量	(汚泥・廃活性炭)	450 kg
	⑰ 業務量	(ガラスくず)	1.0 t
	⑱ 業務量	(コンクリートくず)	12.0 t
	⑲ 業務量	(ゴムくず)	100 kg
	業務価格		円
	消費税等相当額		円

業務説明

1 業務の概要

水再生プラザ、ポンプ場及び汚泥処理施設等から排出される産業廃棄物を収集し、受託者の産業廃棄物処理施設へ搬入、処分する。

2 履行期間

契約締結日から 令和 年 月 日まで

令和 5年 4月 1日から 令和 6年 3月 31日まで

3 仕様書

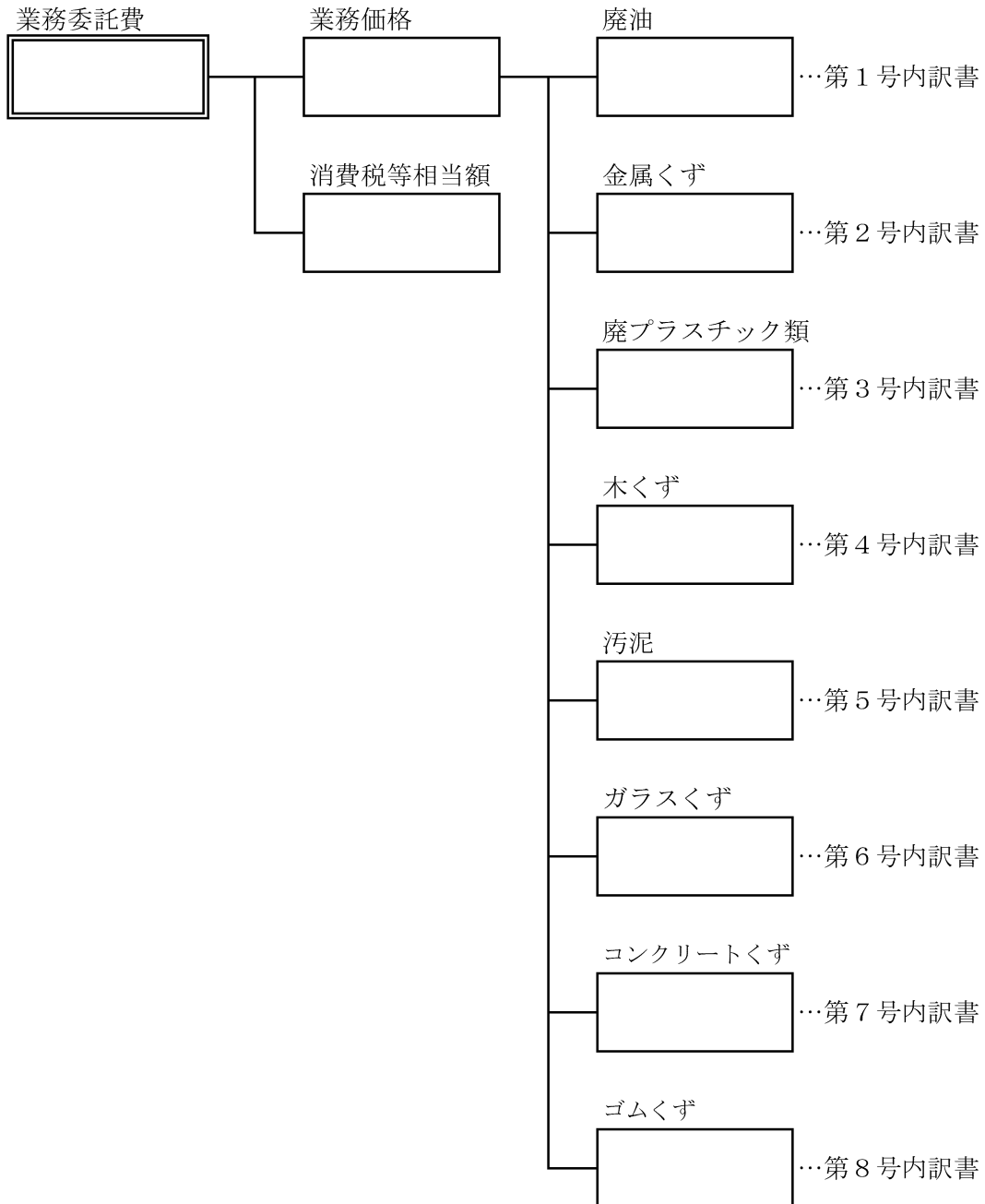
別添共通仕様書及び特記仕様書による。

別添仕様書による。

業務委託費総括表

(役務名) 水再生プラザ等産業廃棄物収集運搬・処分業務

(一金) 円



第 1 号

廃油

内訳書

一金

円

名 称	形 質	単 位	数 量	単 価 (円)	金 額 (円)	摘 要
廃油	液状再生可能油	L	14,000			
	液状再生不可能油	L	150			
	ウエス込み	缶	100			
	固形ゲル状	缶	20			
	アスファルトくず	t	5.0			
計						

第 2 号

金属くず

内訳書

一金

円

名 称	形 質	単 位	数 量	単 価 (円)	金 額 (円)	摘 要
金属くず	20L以下空缶	L	1,100			
	ドラム空缶	缶	10			
	その他	kg	7,000			
計						

第 3 号 廃プラスチック類 内訳書

一金 円

名 称	形 質	単 位	数 量	単 価 (円)	金 額 (円)	摘 要
廃プラスチック類	塩化ビニル系	kg	300			
	塩化ビニル系以外で 軽いもの	m3	5.0			
	その他	kg	20,000			
	廃タイヤ (ホイールなし)	本	5			
	廃タイヤ (ホイール付き)	本	10			
計						

第 4 号 木くず 内訳書

一金 円

名 称	形 質	単 位	数 量	単 価 (円)	金 額 (円)	摘 要
木くず	建設廃材・廃パレ ット	kg	100			
計						

第 5 号

汚泥

内訳書

一金

円

名 称	形 質	単 位	数 量	単 価 (円)	金 額 (円)	摘 要
汚泥	廃油含む	m3	5.0			
	廃活性炭	kg	450			
計						

第 6 号

ガラスくず

内訳書

一金

円

名 称	形 質	単 位	数 量	単 価 (円)	金 額 (円)	摘 要
ガラスくず	ガラスくず及び陶磁器くず	t	1.0			
計						

札幌市

(委託設計書 様式4)

