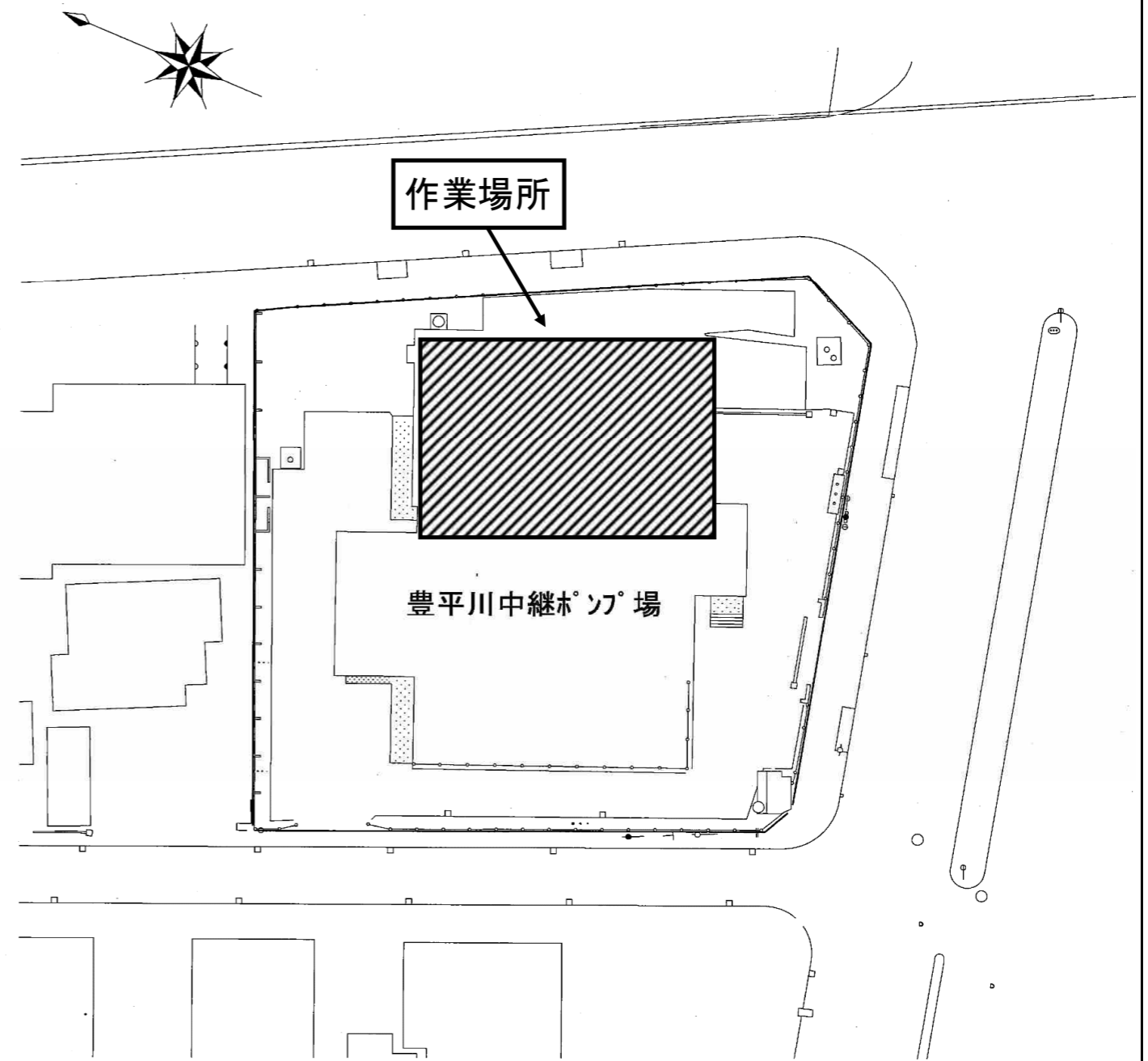
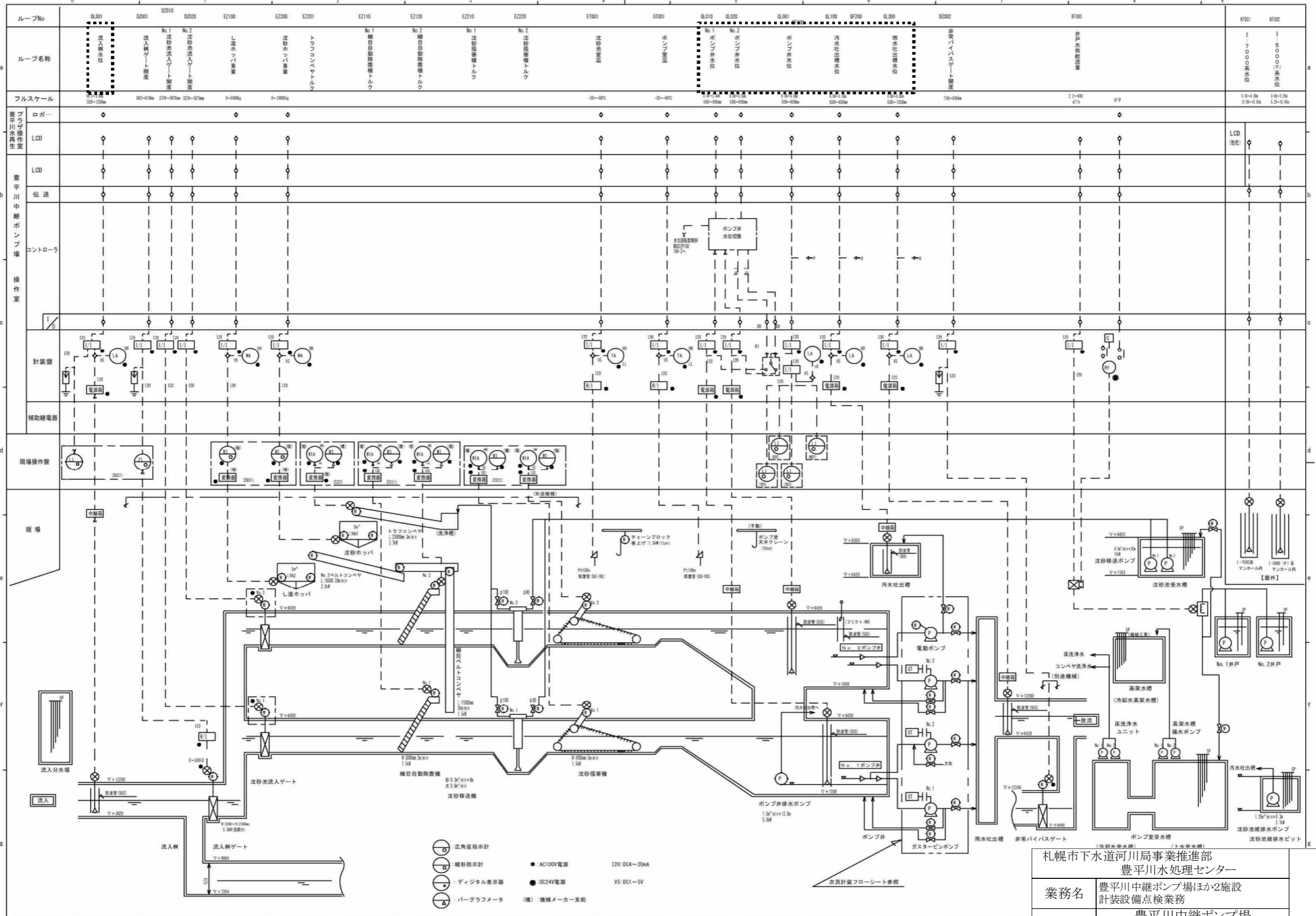


位置図

札幌市白石区北郷5条7丁目2番25号  
豊平川中継ポンプ場

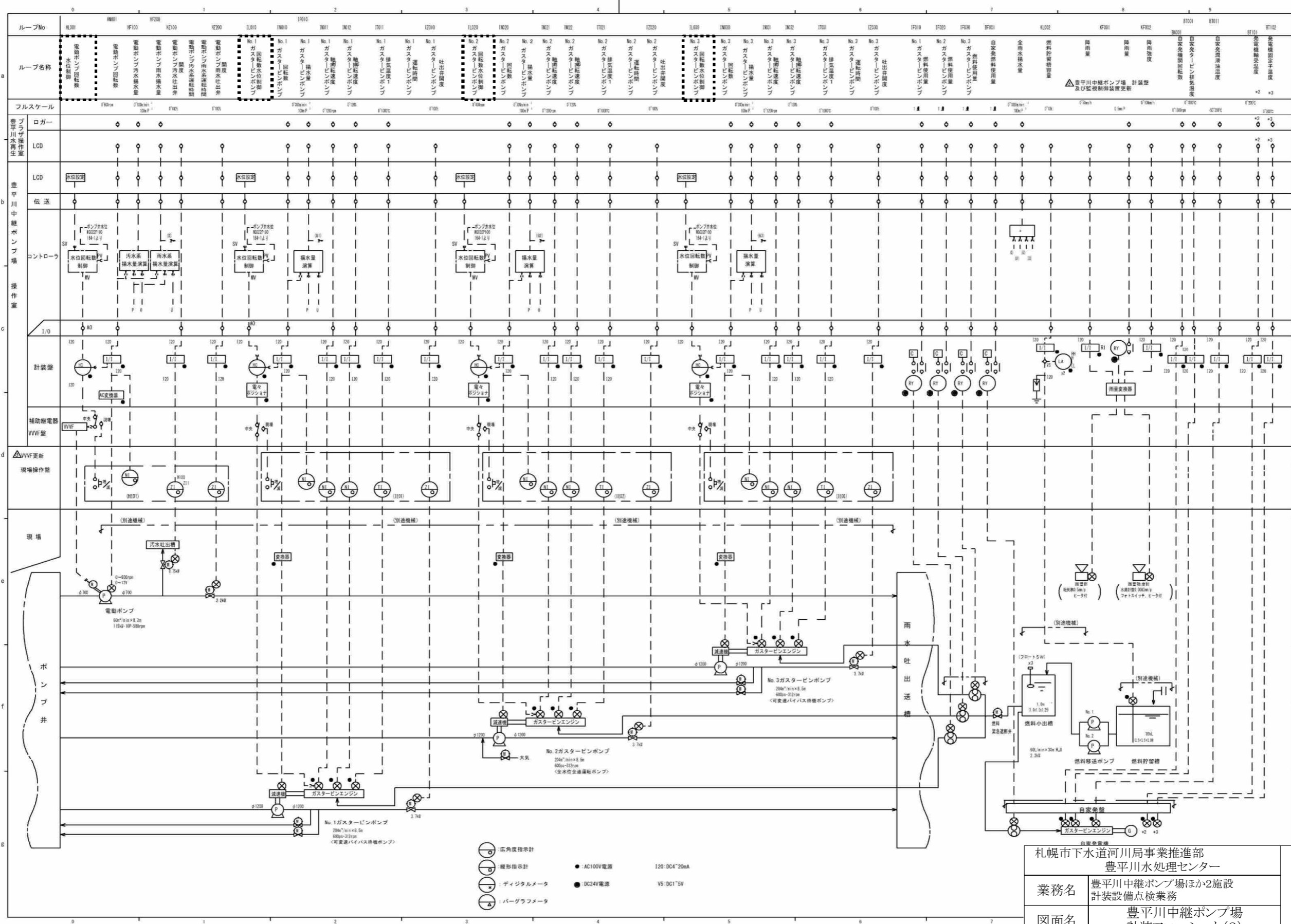


札幌市下水道河川局事業推進部 豊平川水処理センター				1/7
業務名	豊平川中継ポンプ場ほか2施設 計装設備点検業務			
図面名	豊平川中継ポンプ場 位置図・配置図			Scale — 令和5年度
課長	係長	係	製図	



   : 点検対象

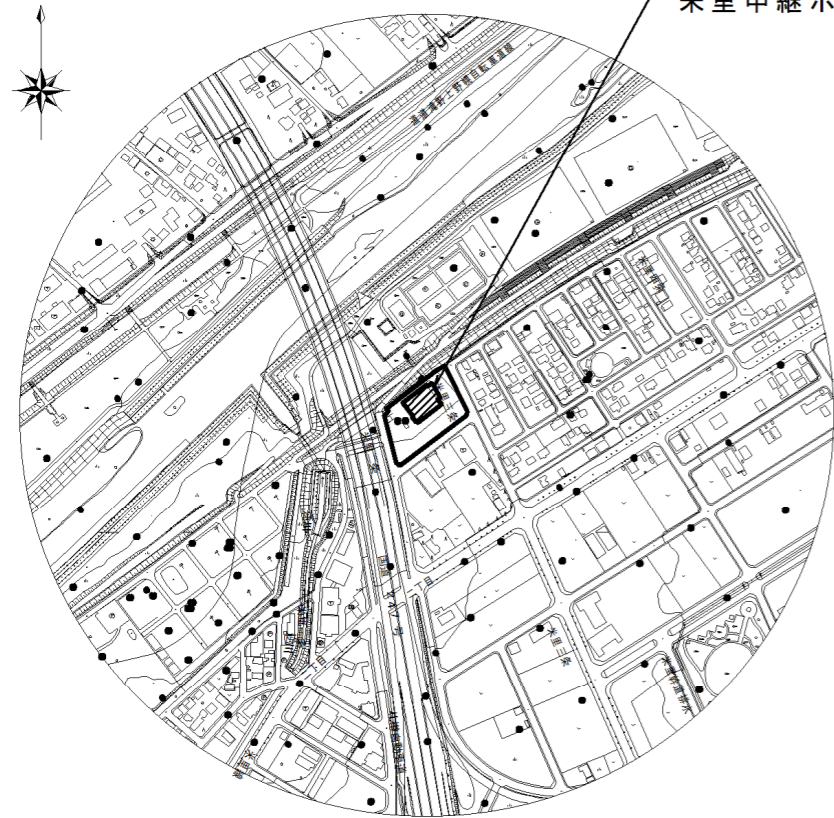
札幌市下水道河川局事業推進部				
豊平川水処理センター				
業務名	豊平川中継ポンプ場ほか2施設 計装設備点検業務			
図面名	豊平川中継ポンプ場 計装フローシート			
課長	係長	係	製図	Scale
				—
令和5年度				



**点検対象**

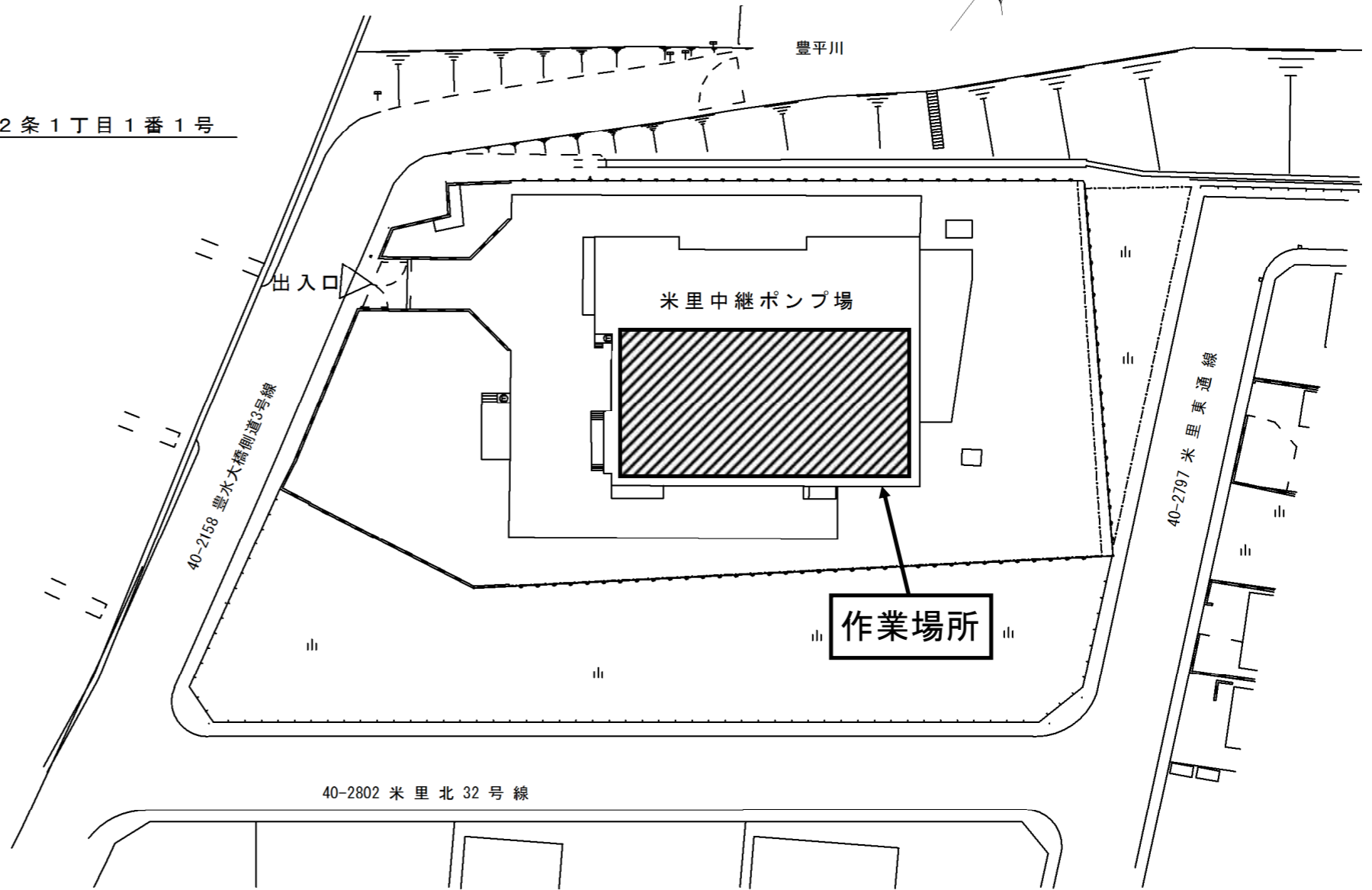
- 広角度指示計
- 標形指示計
- デジタルメータ
- パーグラフメータ
- AC100V電源 120/DC4\*20mA
- DC24V電源 VS/DC1\*5V

札幌市下水道河川局事業推進部 豊平川水処理センター		<b>3/7</b>
業務名	豊平川中継ポンプ場ほか2施設 計装設備点検業務	
図面名	豊平川中継ポンプ場 計装フローシート(2)	Scale — 令和5年度
課長	係長 係 製図	



位置図

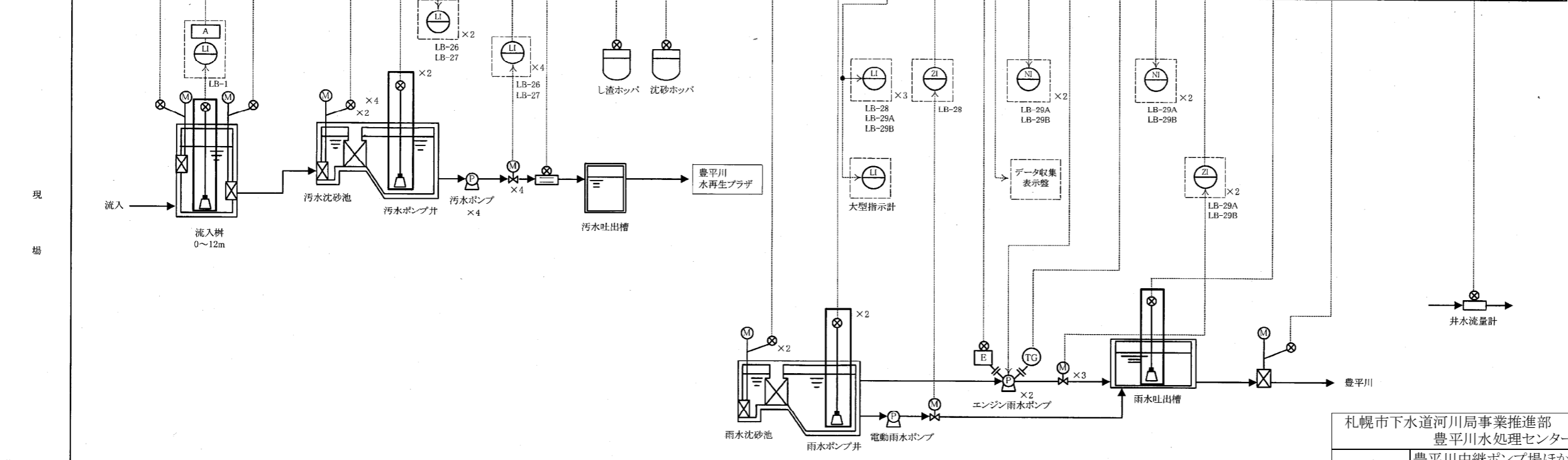
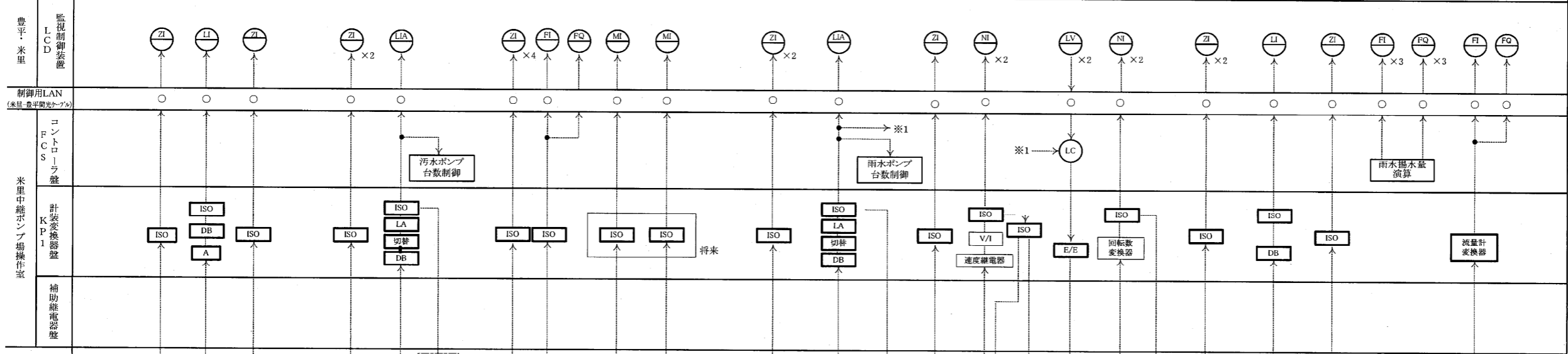
札幌市白石区米里2条1丁目1番1号  
米里中継ポンプ場



配置図

札幌市下水道河川局事業推進部 豊平川水処理センター				4/7
業務名	豊平川中継ポンプ場ほか2施設 計装設備点検業務			
図面名	米里中継ポンプ場 位置図・配置図			Scale — 令和5年度
課長	係長	係	製図	

計測項目	全体	今回	既設	レンジ	ロギング
パイプゲート開度	1	1	1	0~180cm	○
流入樹水位	1	1	1	0~12m	○
流入樹ゲート開度	1	1	1	0~200cm	○
汚水沈砂池流入ゲート開度	2	2	2	0~200cm	○
汚水ポンプ井水位	2	2	1	0~8m	○
汚水ポンプ揚水量	4	1	1	0~100%	○
汚水ポンプ揚水量積算	1	1	1	0~3000m <sup>3</sup> /h	○
しきほつパ重量	1	1	1	0~12t	○
沈砂ほつパ重量	1	1	1	0~12t	○
雨水沈砂池流入ゲート開度	2	2	2	0~200cm	○
雨水ポンプ井水位	2	2	1	0~8m	○
電動雨水ポンプ吐出弁開度	1	1	1	0~100%	○
エンジン雨水ポンプ用エンジン回転数	2	2	2	0~1200rpm	○
エンジン雨水ポンプ減速機回転数	2	2	2	0~420rpm	○
エンジン雨水ポンプ水位制御	2	2	2	0~100%	○
エンジン雨水ポンプ吐出弁開度	2	2	2	0~100%	○
雨水吐出槽水位	1	1	1	0~9m	○
雨水電動放流ゲート開度	1	1	1	0~200cm	○
雨水揚水量	3	3	3	0~	○
雨水揚水量積算	3	3	3	0~	○
井水水量	1	1	1	0~	○
井水水量積算	1	1	1	0~50m <sup>3</sup> /h	○



記号	名称
⊗	発信器
⊕	電磁流量計
⊖	投込式水位計
⊘	変換器
⊙	アレスタ
⊚	アイソレータ
⊛	警報設定器
L	レベル
F	流量
M	重量
I	指示
A	警報
C	調計
Q	積算

⊡ : 点検対象

札幌市下水道河川局事業推進部				5/7
豊平川水処理センター				
業務名	豊平川中継ポンプ場ほか2施設計装設備点検業務			Scale —
図面名	米里中継ポンプ場計装フローシート			
課長	係長	係	製図	令和5年度

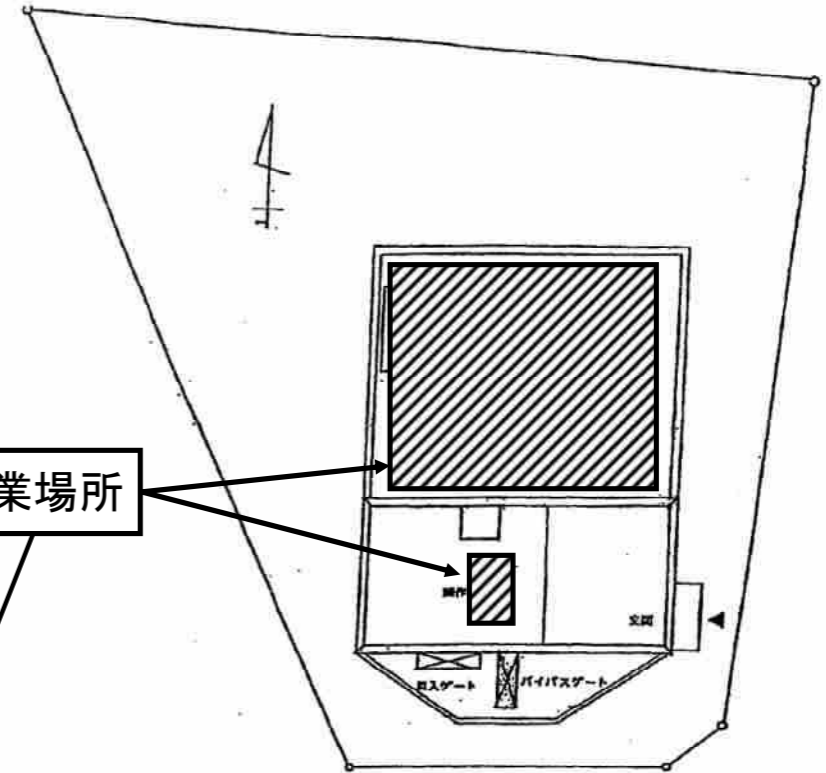


札幌市白石区菊水元町8条3丁目5番1号 豊平川水再生プラザ

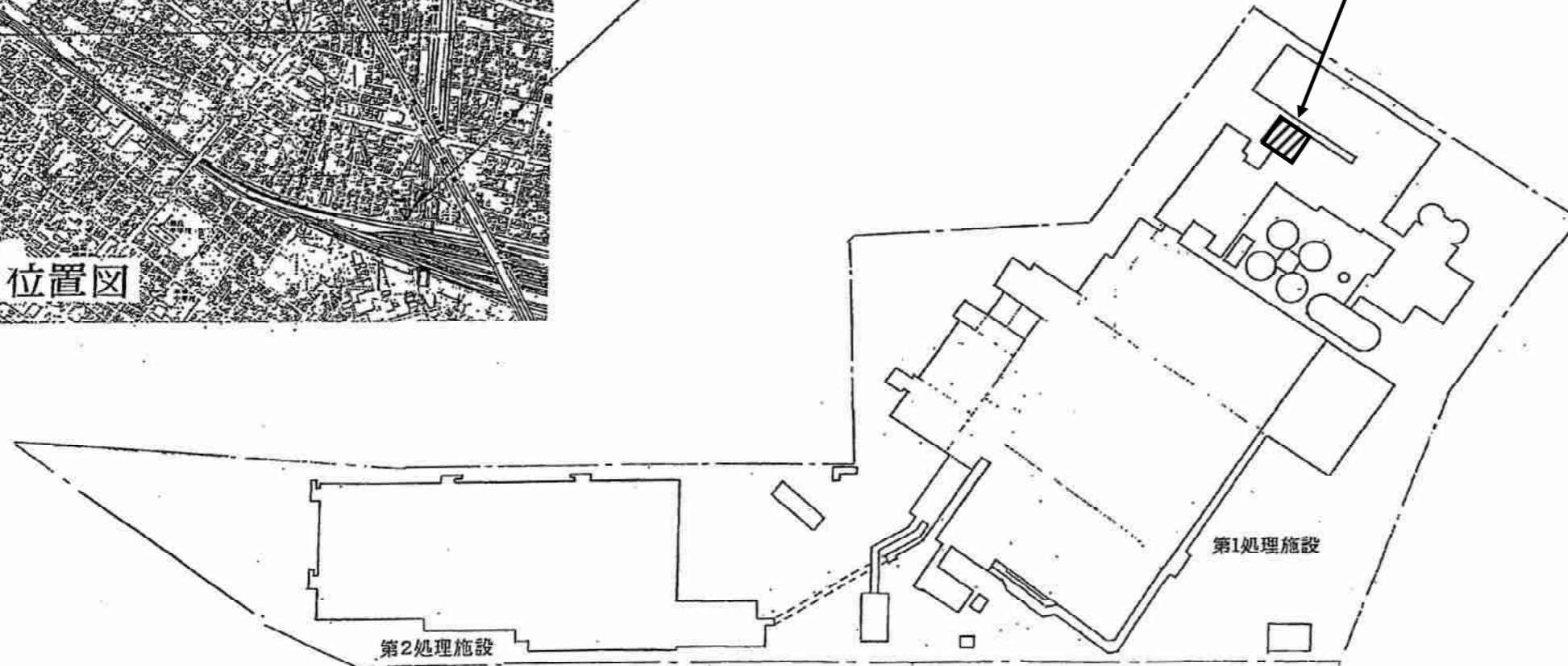
札幌市白石区北郷1条10丁目5番20号 月寒川雨水ポンプ場

位置図

作業場所



月寒川雨水ポンプ場



第2処理施設

第1処理施設

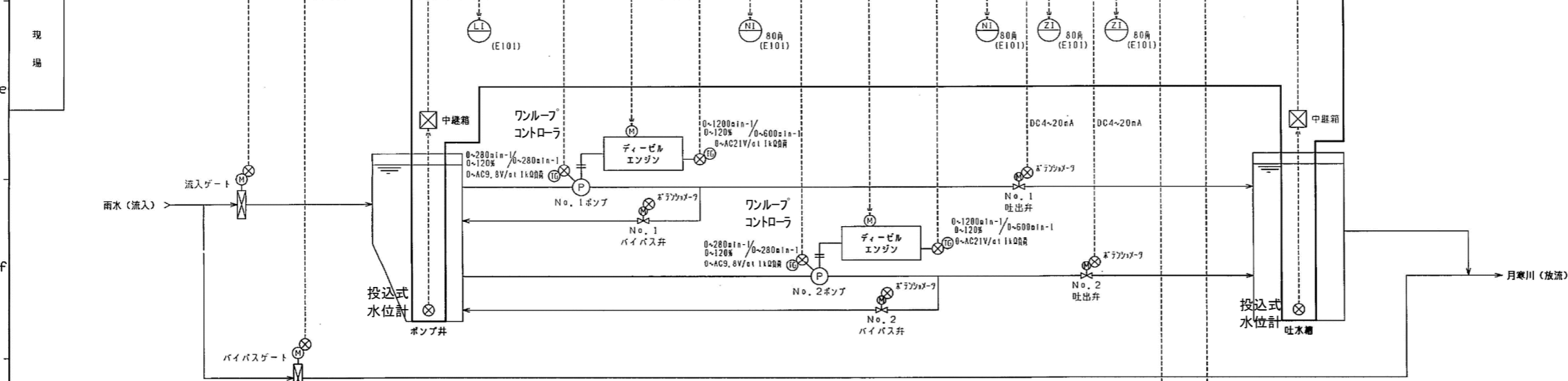
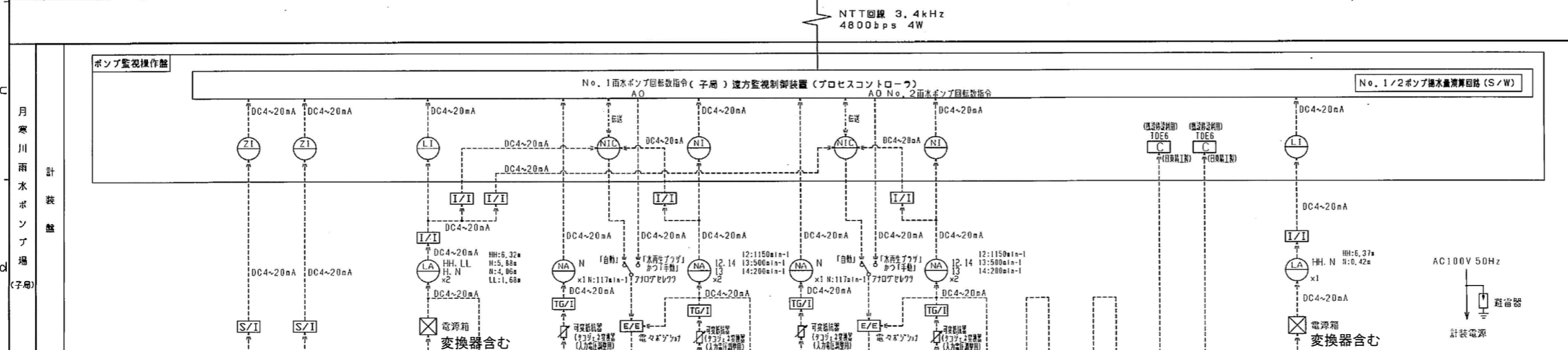
配置図 豊平川水再生プラザ

札幌市下水道河川局事業推進部 豊平川水処理センター				6/7
業務名	豊平川中継ポンプ場ほか2施設 計装設備点検業務			
図面名	月寒川雨水ポンプ場 位置図・配置図			Scale — 令和5年度
課長	係長	係	製図	

ループNo.	Z101	Z102	L103	N111	N121	N131	N112	N122	N132	Z141	Z142	Q151	Q152	L104	F161	F162	F163
名	流入ゲート開度	バイパスゲート開度	ポンプ井水位	No.1 雨水ポンプ回転数	No.1 雨水ポンプ回転制御	No.1 雨水ポンプエンジン回転数	No.2 雨水ポンプ回転数	No.2 雨水ポンプ回転制御	No.2 雨水ポンプエンジン回転数	No.1 吐出弁開度	No.2 吐出弁開度	No.1 燃料使用量	No.2 燃料使用量	吐水機水位	No.1 雨水ポンプ揚水量	No.2 雨水ポンプ揚水量	雨水ポンプ揚水量
スケール	0~200cm	0~200cm	0~7m (+3660~+10680m)	0~280min-1	0~1200min-1	0~1200min-1	0~280min-1	0~1200min-1	0~1200min-1	0~100%	0~100%	l/P	l/P	0~7m (+7100~+14100m)	10m <sup>3</sup> /P	10m <sup>3</sup> /P	10m <sup>3</sup> /P
員数	1	1	1	1	1	1	1	1	1	1	1	1	1	1	1	1	1
既設	1	1	1	1	1	1	1	1	1	1	1	1	1	1	1	1	1
今回	1	1	1	1	1	1	1	1	1	1	1	1	1	1	1	1	1
全体	1	1	1	1	1	1	1	1	1	1	1	1	1	1	1	1	1

凡例

L	水位
N	回転数
Z	開度
I	指示
A	警報
C	制御
I/I	アイソレータ
E/E	電圧ポジショナ
S/I	セルシオン変換器
TG/I	タコジェネ変換器



点検対象

札幌市下水道河川局事業推進部			
豊平川水処理センター			
業務名	豊平川中継ポンプ場ほか2施設計装設備点検業務		
図面名	月寒川雨水ポンプ場計装フローシート		
課長	係長	係	製図
Scale			
令和5年度			