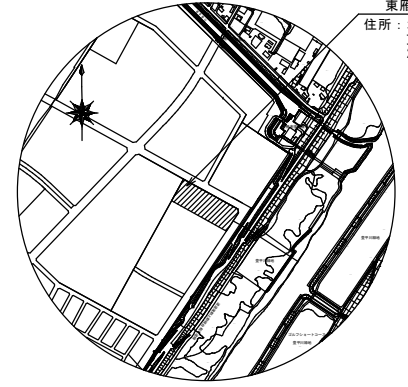


位置図

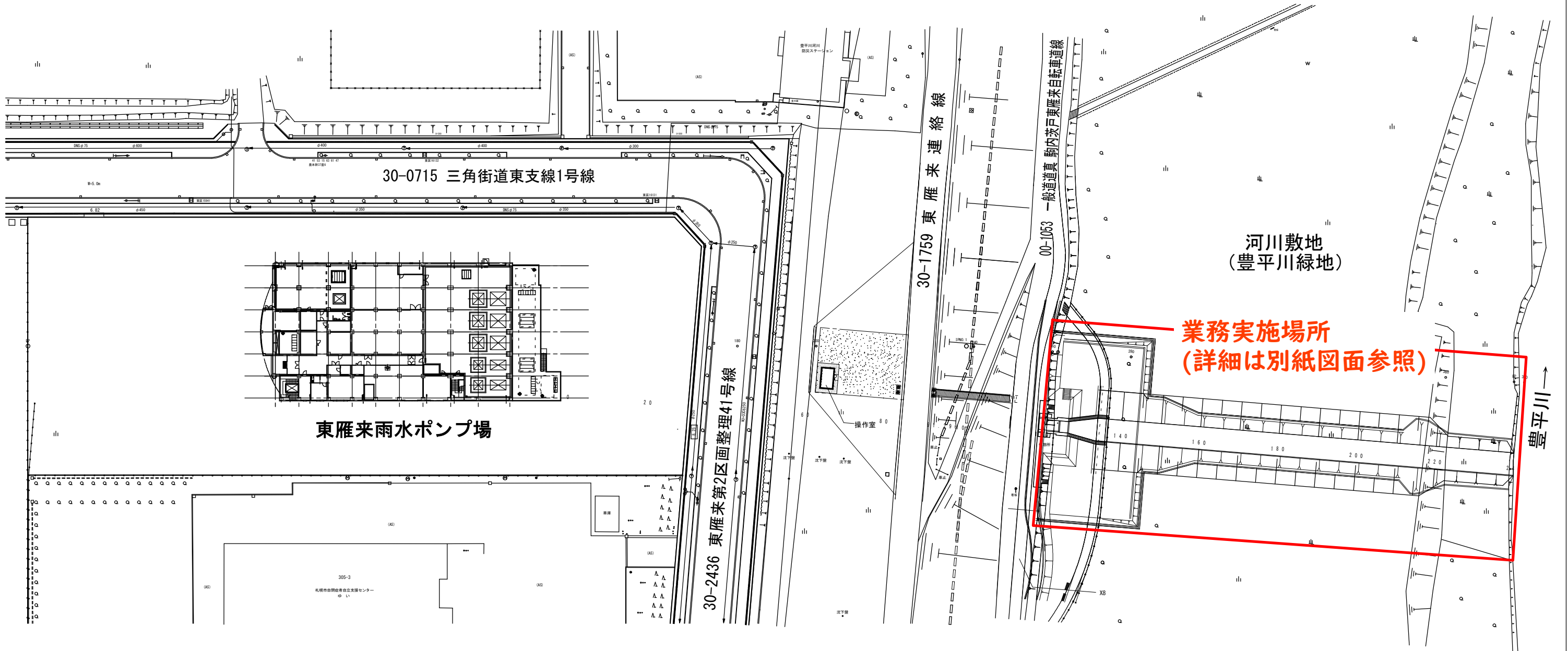


全体配置平面図 縮尺 1:500

案内図 S=1:10,000



東雁来雨水ポンプ場
住所：北海道札幌市
東区東雁来町207、208-2
208-3、208-4、208-8、
244-2、の各内

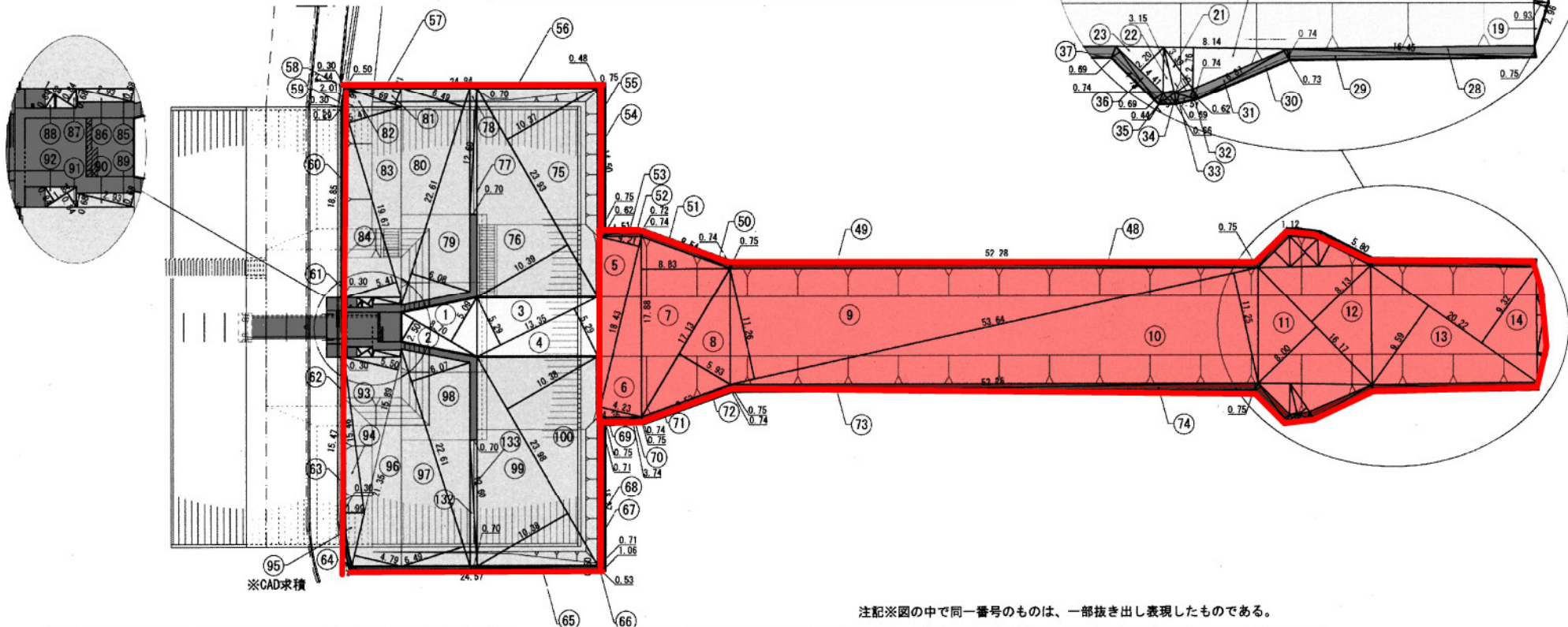


図面

護岸占用面積											
番号	底辺(m)	高さ(m)	面積(m ²)	番号	底辺(m)	高さ(m)	面積(m ²)	番号	底辺(m)	高さ(m)	面積(m ²)
75	23.93	10.37	124.077	96	2.93	0.68	0.996	95	21.35	4.79	51.133
76	23.93	10.39	124.316	97	1.84	0.84	0.772	97	22.61	6.49	73.369
77	12.60	0.70	4.410	98	1.84	0.84	0.772	98	22.61	6.07	68.621
78	12.60	0.70	4.410	99	2.93	0.68	0.996	99	23.98	10.38	124.456
79	22.61	6.08	68.724	100	2.93	0.68	0.996	100	23.98	10.38	124.456
80	22.61	6.49	73.369	101	1.84	0.84	0.772	101	12.60	0.70	4.410
81	5.69	1.81	5.149	102	1.84	0.84	0.772	102	12.60	0.70	4.410
82	5.69	1.91	5.433	103	15.86	5.50	43.697				
83	19.67	5.41	53.207	104	15.46	1.99	15.382				
84	19.67	5.41	53.207	105	-	-	5.930				
85	2.93	0.68	0.996								
小計① 1,039,248 m ²											

占用面積図(2) S=1:200
(吐口水路・侵入防止柵部)

業務対象面積1380m²
(赤色塗りつぶし部及び赤色線部)



吐口水路部占用面積											
番号	底辺(m)	高さ(m)	面積(m ²)	番号	底辺(m)	高さ(m)	面積(m ²)	番号	底辺(m)	高さ(m)	面積(m ²)
1	8.70	5.09	22.141	11	16.17	8.00	64.680	21	3.39	1.15	1.940
2	8.70	2.50	10.875	12	16.17	8.13	65.731	22	3.15	0.74	1.165
3	13.35	5.29	35.310	13	20.22	9.59	96.954	23	4.41	2.20	4.851
4	13.35	5.29	35.310	14	20.22	9.32	94.225	24	5.85	2.42	7.078
5	18.43	4.21	38.795	15	2.92	0.72	1.051	25	4.15	1.86	3.838
6	18.43	4.23	38.979	16	2.15	0.71	0.763	26	4.15	2.07	4.295
7	17.88	8.83	78.940	17	5.89	0.71	2.090	27	4.41	2.20	4.851
8	17.13	5.93	50.790	18	3.93	0.96	1.886				
9	53.64	11.26	301.993	19	2.96	0.93	1.376				
10	53.64	11.25	301.725	20	8.14	2.76	11.233				
小計② 1,282,874 m ²											

転落防止柵部占用面積																			
番号	底辺(m)	高さ(m)	面積(m ²)	番号	底辺(m)	高さ(m)	面積(m ²)	番号	底辺(m)	高さ(m)	面積(m ²)	番号	底辺(m)	高さ(m)	面積(m ²)	番号	底辺(m)	高さ(m)	面積(m ²)
28	16.45	0.75	6.168	38	16.20	0.75	6.075	48	52.28	0.75	19.605	58	2.44	0.30	0.366	68	15.27	0.71	5.420
29	16.45	0.74	6.086	39	16.20	0.75	6.075	49	52.28	0.75	19.605	59	2.01	0.29	0.291	69	4.36	0.75	1.635
30	6.87	0.73	2.507	40	6.02	0.72	2.167	50	9.54	0.74	3.529	60	18.85	0.30	2.827	70	3.74	0.75	1.402
31	6.87	0.74	2.541	41	6.02	0.73	2.197	51	9.54	0.74	3.529	61	18.85	0.30	2.827	71	9.53	0.74	3.526
32	1.51	0.62	0.468	42	2.25	0.76	0.843	52	4.51	0.72	1.623	62	15.47	0.30	2.320	72	9.53	0.74	3.526
33	1.51	0.69	0.520	43	2.25	0.76	0.855	53	4.51	0.62	1.398	63	15.47	0.30	2.320	73	52.26	0.75	19.597
34	1.31	0.66	0.432	44	1.35	0.69	0.485	54	14.50	0.75	5.437	64	24.57	0.50	6.142	74	52.26	0.75	19.597
35	1.31	0.44	0.288	45	1.35	0.40	0.270	55	14.50	0.75	5.437	65	24.57	0.50	6.142				
36	4.78	0.69	1.649	46	4.78	0.69	1.649	56	24.84	0.48	5.961	66	1.06	0.53	0.280				
37	4.78	0.69	1.649	47	4.78	0.69	1.649	57	24.84	0.50	6.210	67	15.27	0.71	5.420				
小計③ 200,525m ²																			

注記※図の中で同一番号のものは、一部抜き出し表現したものである。

面積表

吐口水路部占有面積			
番号	底辺(m)	高さ(m)	面積(m2)
5	18.43	4.21	38.795
6	18.43	4.23	38.979
7	17.88	8.83	78.940
8	17.13	5.93	50.790
9	53.64	11.26	301.993
10	53.64	11.25	301.725
11	16.17	8.00	64.680
12	16.17	8.13	65.731
13	20.22	9.59	96.954
14	20.22	9.32	94.225
15	2.92	0.72	1.051
16	2.15	0.71	0.763
17	5.89	0.71	2.090
18	3.93	0.96	1.886
19	2.96	0.93	1.376
20	8.14	2.76	11.233
21	3.39	1.15	1.949
22	3.15	0.74	1.165
23	4.41	2.20	4.851
24	5.85	2.42	7.078
25	4.15	1.85	3.838
26	4.15	2.07	4.295
27	4.41	2.20	4.851

★ 小計(m2) 1179.238

転落防止柵部占有面積			
番号	底辺(m)	高さ(m)	面積(m2)
28	16.45	0.75	6.168
29	16.45	0.74	6.086
30	6.87	0.73	2.507
31	6.87	0.74	2.541
32	1.51	0.62	0.468
33	1.51	0.69	0.520
34	1.31	0.66	0.432
35	1.31	0.44	0.288
36	4.78	0.69	1.649
37	4.78	0.69	1.649
38	16.20	0.75	6.075
39	16.20	0.75	6.075
40	6.02	0.72	2.167
41	6.02	0.73	2.197
42	2.25	0.75	0.843
43	2.25	0.76	0.855
44	1.35	0.69	0.465
45	1.35	0.40	0.270
46	4.78	0.69	1.649
47	4.78	0.69	1.649
48	52.28	0.75	19.605
49	52.28	0.75	19.605
50	9.54	0.74	3.529
51	9.54	0.74	3.529
52	4.51	0.72	1.623
53	4.51	0.62	1.398
54	14.50	0.75	5.437
55	14.50	0.75	5.437
56	24.84	0.48	5.961
57	24.84	0.50	6.210
58	2.44	0.30	0.366
59	2.01	0.29	0.291
60	18.85	0.30	2.827
61	18.85	0.30	2.827
62	15.47	0.30	2.320
63	15.47	0.30	2.320
64	24.57	0.50	6.142
65	24.57	0.50	6.142
66	1.06	0.53	0.280
67	15.27	0.71	5.420
68	15.27	0.71	5.420
69	4.36	0.75	1.635
70	3.74	0.75	1.402
71	9.53	0.74	3.526
72	9.53	0.74	3.526
73	52.26	0.75	19.597
74	52.26	0.75	19.597

★ 小計(m2) 200.525

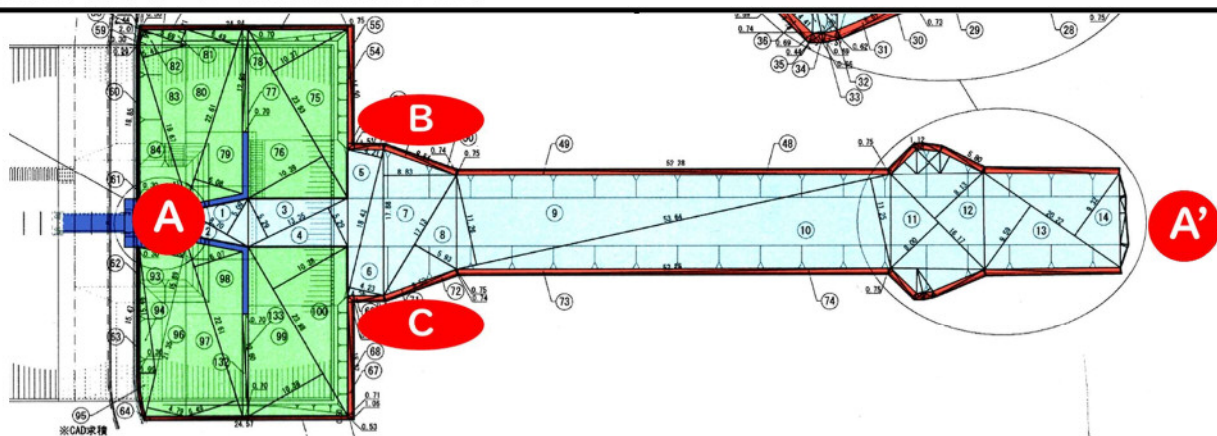
業務対象面積(m2) 1380

★の合計値

搬出作業帯面積(m2) 802

※業務対象部外縁から3m部分の合計面積

東雁来雨水ポンプ場放流渠現地写真等



現地写真撮影箇所等



A-A'方向(令和5年7月3日撮影)



B-C方向(令和5年7月3日撮影)



C-B方向(令和5年7月3日撮影)



← 現地航空写真