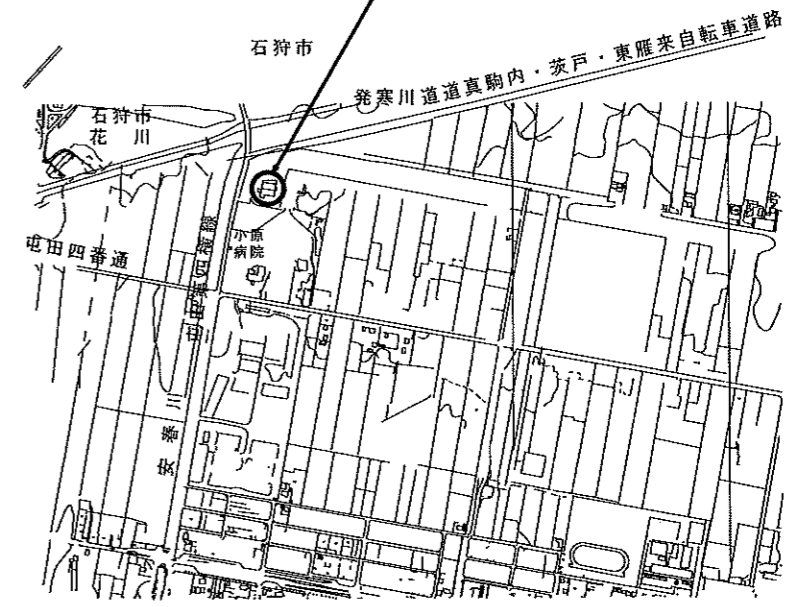


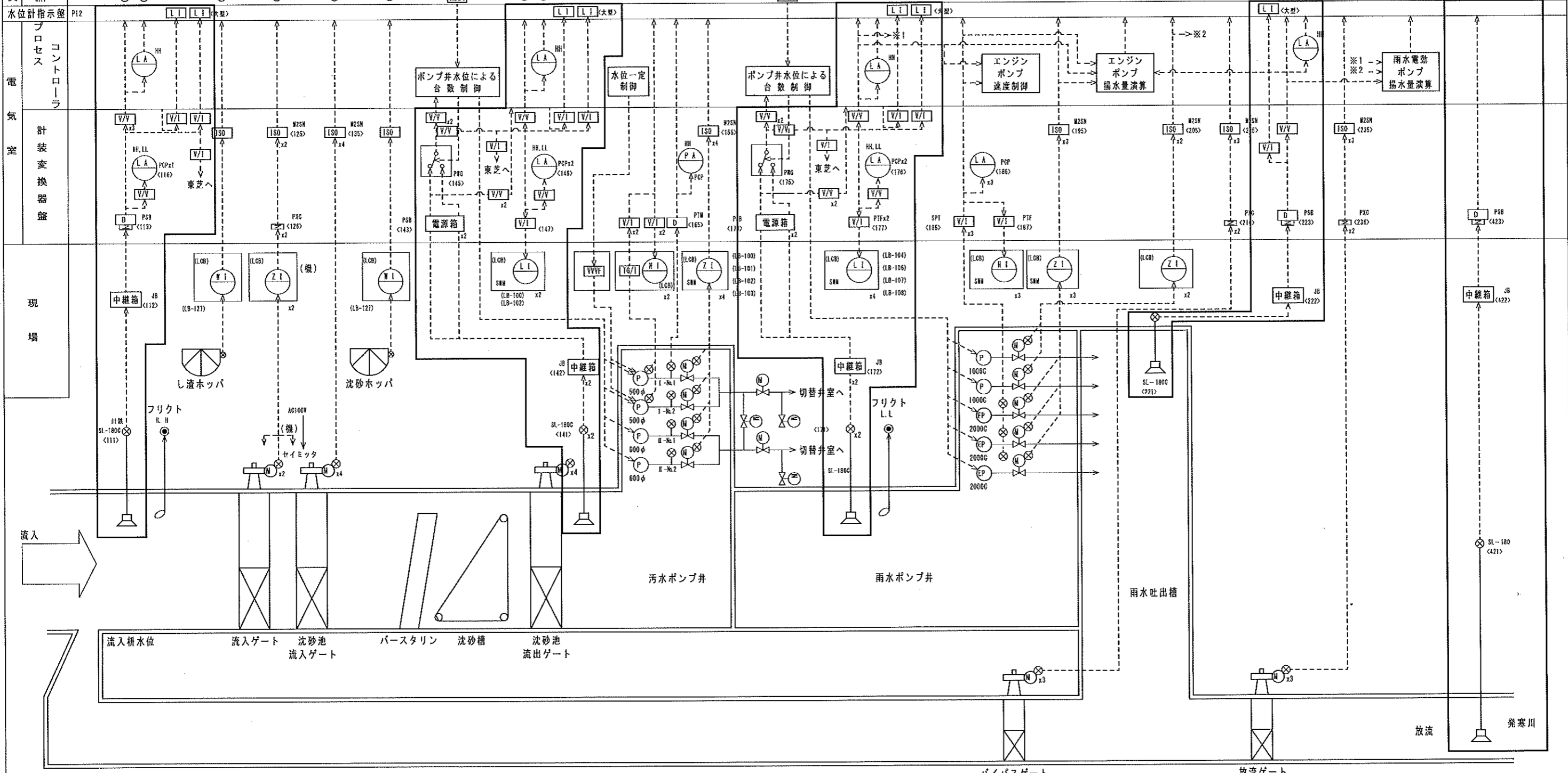
札幌市北区屯田9条12丁目6番15号



配置図 S=1/600

札幌市下水道河川局事業推進部新川水処理センター				1 / 4
役務名	茨戸西部中継ポンプ場計装設備点検業務			
図面名	位置図・配置図			Scale
所長	係長	設計主任	製図	
				令和5年8月

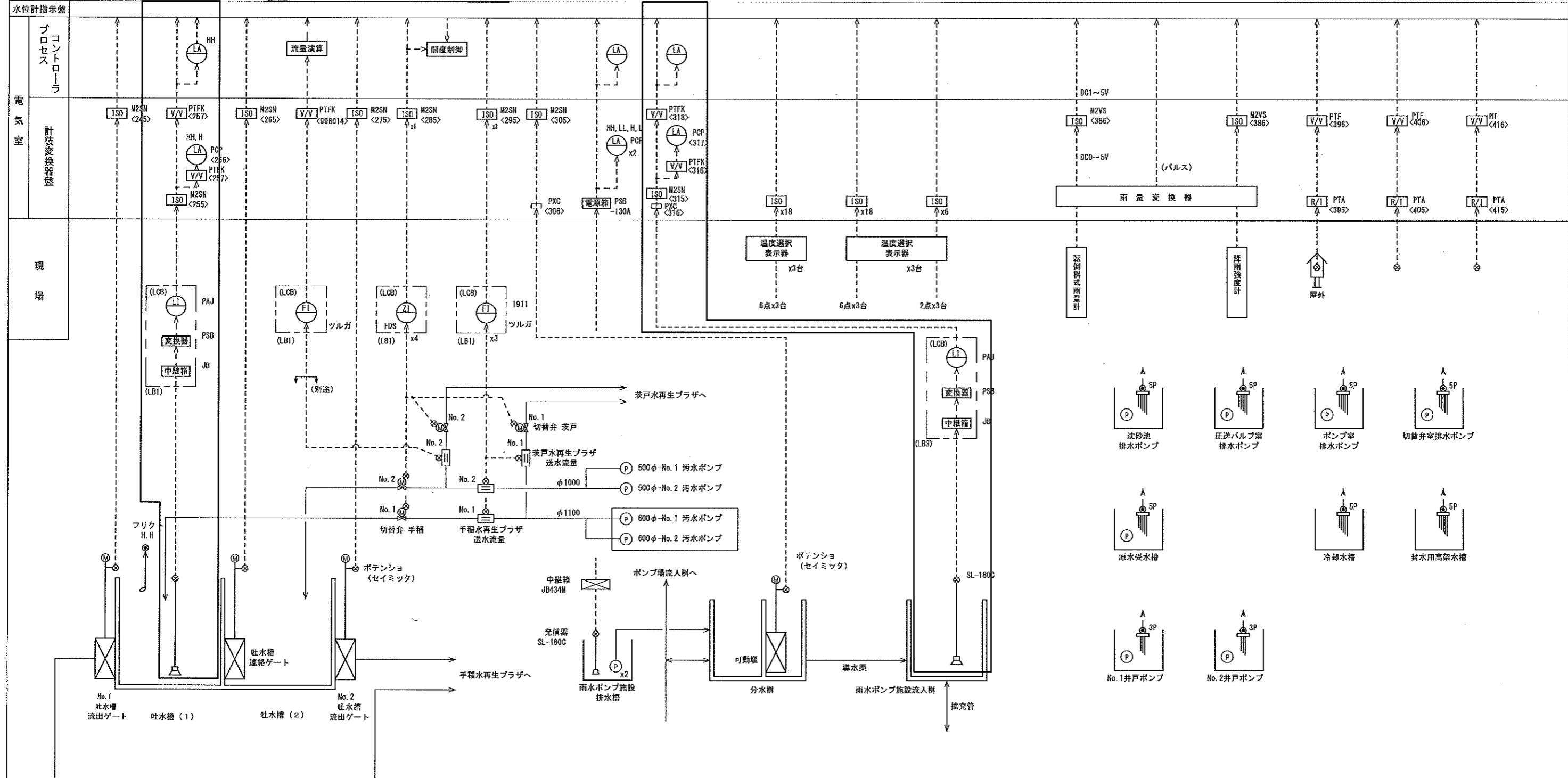
計測名称	流入拵水位	し渣ホツパ重量	流入拵制水扉 No. 口開度	沈砂池流入ゲート開度	沈砂ホツパ重量	汚水ポンプ運転順序選択	汚水ポンプ井水位	汚水ポンプ圧力	汚水ポンプ回転数	汚水ポンプ水位一定制御	雨水ポンプ井水位	雨水ポンプ運転水位設定	雨水ポンプ井水位	エンジンポンプ回転数	雨水エンジンポンプ吐出弁開度	雨水エンジンポンプ揚水量	雨水電動ポンプ吐出弁開度	バイパス制水扉開度	雨水吐出槽水位	放流口制水扉開度	雨水電動ポンプ揚水量	放流口水位
POS No.	<110>		<120>	<130>			<140>		<150>		<160>	<170>		<180>	<190>		<200>	<210>	<220>	<230>		<420>
スケール	0~10m -5.00~5.00mIP	0~25ton	0~352cm	0~280cm	0~151ton		0~9m -3~0mIP	0~400kPa	0~100%		0~7m -7~0mIP		0~1000min ⁻¹ 0~1500rpm	0~100%	0~100%	0~100%	0~180cm	0~7m	0~180cm		0~5m	
台数	1	1	2	4	1		1	2	4	4	1		3	3	3	2	3	1	3	2	1	
既設																						
今回																						
全体	1	1	2	4	1		1	2	4	4	1		3	3	3	2	3	1	3	2	1	
手帳	○	○	○	○	○	○	○	○	○	○	○	○	○	○	○	○	○	○	○	○	○	○
中央	○	○	○	○	○	○	○	○	○	○	○	○	○	○	○	○	○	○	○	○	○	○
手帳	○	○	○	○	○	○	○	○	○	○	○	○	○	○	○	○	○	○	○	○	○	○



今回点検対象機器

札幌市下水道河川局事業推進部新川水処理センター		2/4
役務名 茨戸西部中継ポンプ場計装設備点検業務		
図面名 計装フローシート(1)		
課長	係長	設計
		主任
		製図
		令和5年8月

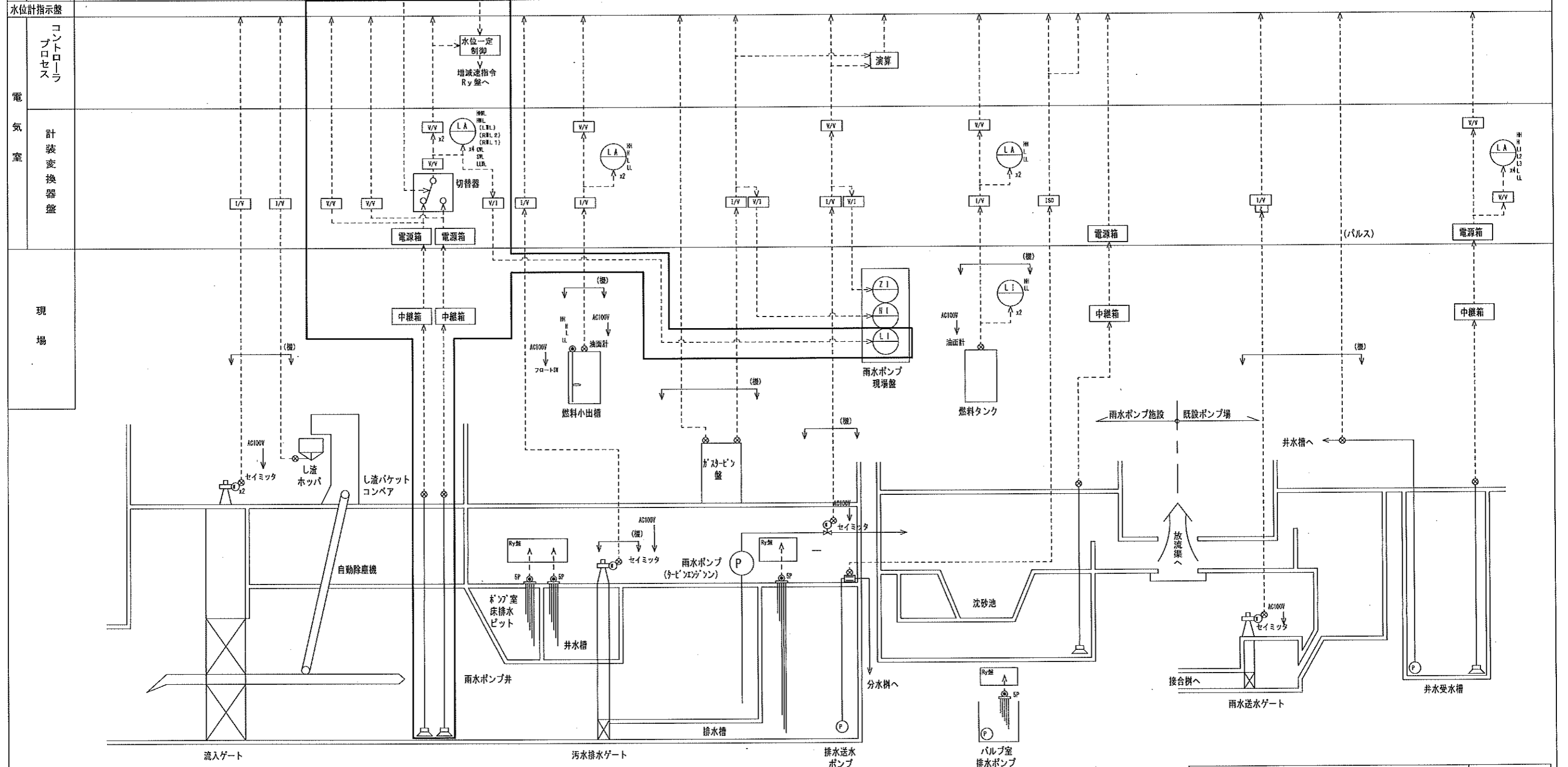
計測名称	No.1 吐出槽流出ゲート開度	吐出槽水位	吐出槽連絡ゲート開度	II-2 茨戸処理場送水流量	No.2 吐出槽流出ゲート開度	切替弁開度	切替弁開度設定	吐水量	分水機可動運開度	雨水ポンプ排水槽水位	雨水ポンプ排水槽水位	雨水エンジン冷却水温度	雨水エンジン排気温度	雨水エンジン過給機温度	降雨量	降雨量	降雨量強度	外気温度	エンジン室温度	ポンプ室温度
POS No.	<240>	<250>	<260>	<270>	<280>	<290>	<300>	<310>	<320>	<330>	<340>	<380>	<380>	<380>	<390>	<400>	<410>			
スケール	0~100%	0~6.2m -0.85~5.35mTP	0~100%	0~120m ³ /min	0~100%	0~100%	0~100%	0~100%	0~100%	0~13m -14.8~-1.8mTP	0~15m -11.5~-3.5mTP	0~150°C	0~750°C	0~750°C	0~50mm	0.5mm/P	0~100mm/h	-50~50°C	-50~50°C	-50~50°C
台数	1	1	1	1	1	4	0	3	1	1	1	18	18	8	1	1	1	1	1	1
既設	1	0	0	0	0	0	0	0	0	0	0	0	0	0	0	0	0	0	0	0
今回	0	0	0	0	0	0	0	0	0	0	0	0	0	0	0	0	0	0	0	0
全体	1	1	1	1	1	4	4	3	1	1	1	18	18	6	1	1	1	1	1	1
機種	CRT	○	○	○	○	○	○	○	○	○	○	○	○	○	○	○	○	○	○	○
ポンプ場	ロガー	○	○	○	○	○	○	○	○	○	○	○	○	○	○	○	○	○	○	○
水位計指示盤	○	○	○	○	○	○	○	○	○	○	○	○	○	○	○	○	○	○	○	○



今回点検対象機器

札幌市下水道河川局事業推進部新川水処理センター			
役務名 茨戸西部中継ポンプ場計装設備点検業務			
図面名 計装フローシート(2)			
課長	係長	設計主任	製図
			3/4
			令和5年8月

計測名称	流入ゲート開度	し渣ホツパ重量	雨水ポンプ ます水位 1 No.	雨水ポンプ ます水位 2 No.	雨水ポンプ ます水位	汚水排水ゲート 開度	燃料小出槽 油面液位	ガスタービン 燃料流量	(PT回転速度) エンジン回転数 ガスタービン	雨水ポンプ吐出弁 開度	雨水ポンプ揚水量	燃料タンク 油面液位	返送流量	返送流量積算	沈砂池水位	雨水送水ゲート 開度	雨水送水ゲート 開度	雨水ポンプ施設 給水流量積算	井水受水槽水位
POS No.																			
スケール	0~100%	0~15 t	0~13m -14.6~-1.6m	0~13m -14.6~-1.6m	0~13m -14.6~-1.6m	0~100%	0~2000L	1L/Pulse	0~120%	0~100%	0~850m ³ /min	0~17000L	0~15m ³ /min	0~3.5m 0~3.5mTP	0~100%	0.1m ³ /Pulse	0~6.0m		
台数	既設	2	1	1	1	1	1	1	1	1	1	2	1	1	1	1	1	1	1
	今回全体	2	1	1	1	1	1	1	1	1	1	2	1	1	1	1	1	1	1
手続	CRT	○	○	○	○	○	○	○	○	○	○	○	○	○	○	○	○	○	○
	ロガー	○	○	○	○	○	○	○	○	○	○	○	○	○	○	○	○	○	○
中央	CRT	○	○	○	○	○	○	○	○	○	○	○	○	○	○	○	○	○	○
	水位計指示盤																		



今回点検対象機器

札幌市下水道河川局事業推進部新川水処理センター		4/4
役務名	茨戸西部中継ポンプ場計装設備点検業務	
図面名	計装フローシート (3)	
課長	係長	設計主任
		製図
		令和5年8月