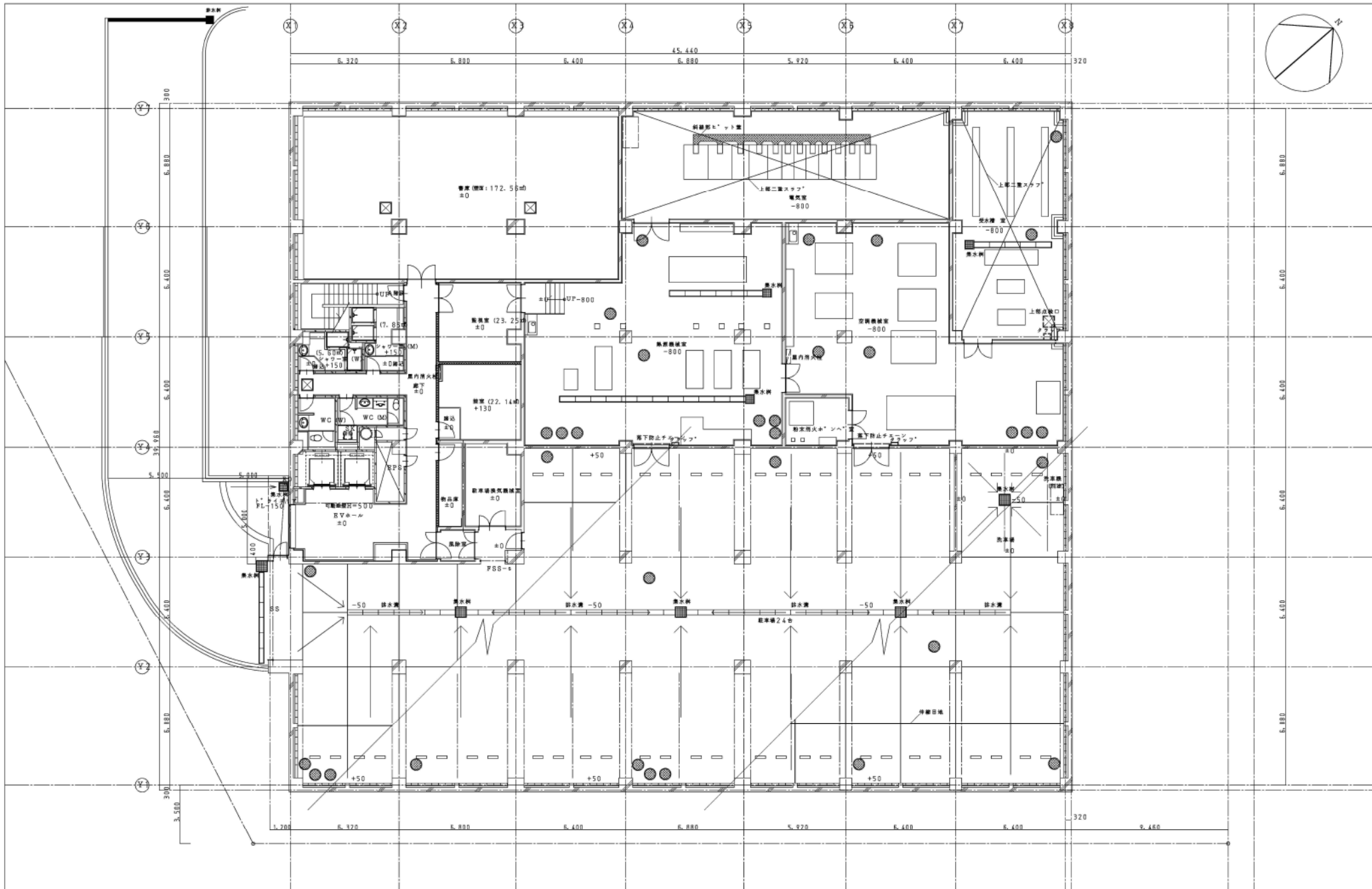


GL=9.90
(高低測量用)

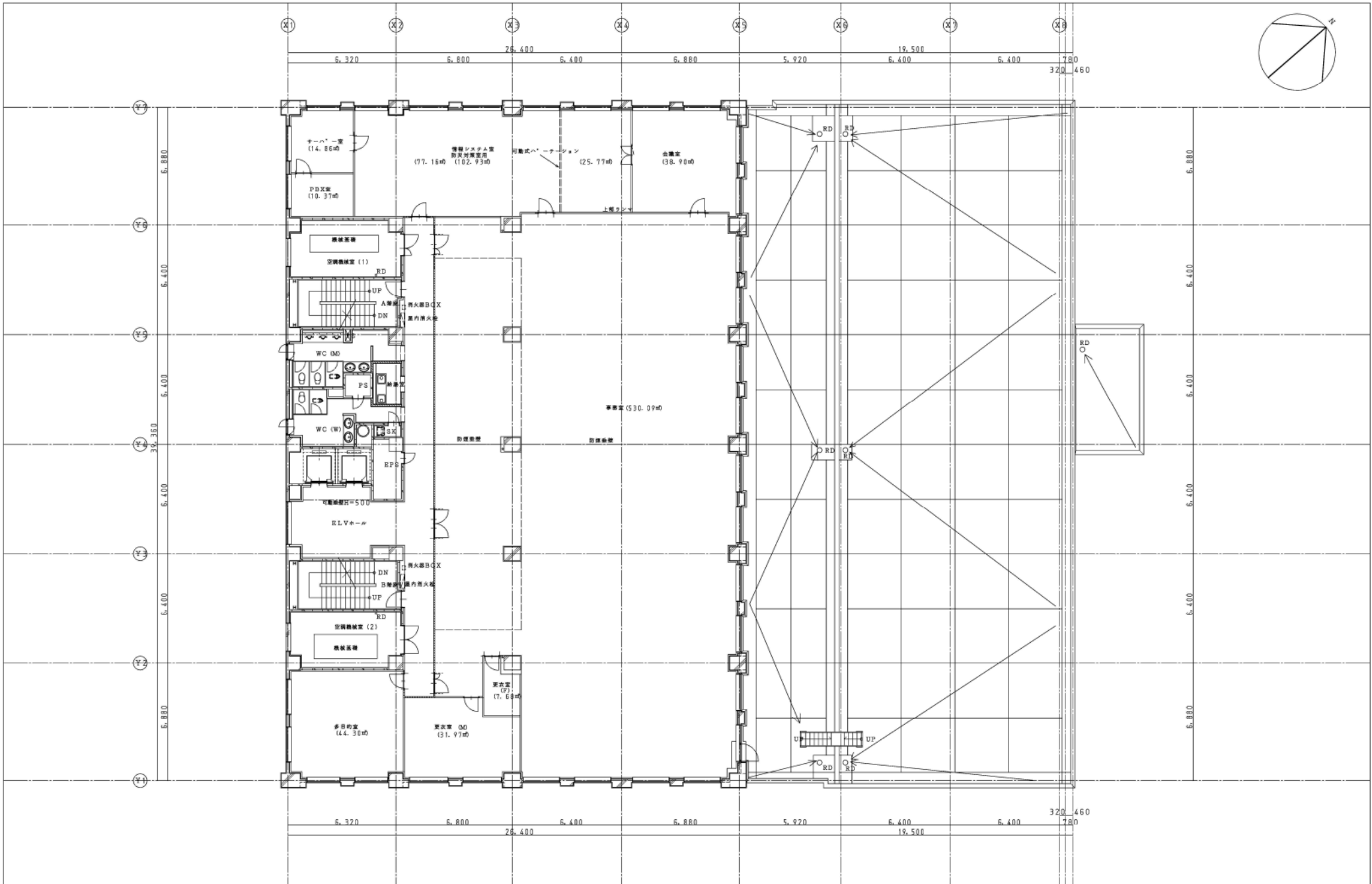
*今回工事と次期工事の区分は建物外壁面とする

三菱物産 (株)	北海道建設コンサルタント (株)	図 番 号	札幌市下水道局庁舎新設工事
		13	
		縮尺 1/200	配管図
		設計者	三菱・道開発特定共同企業体

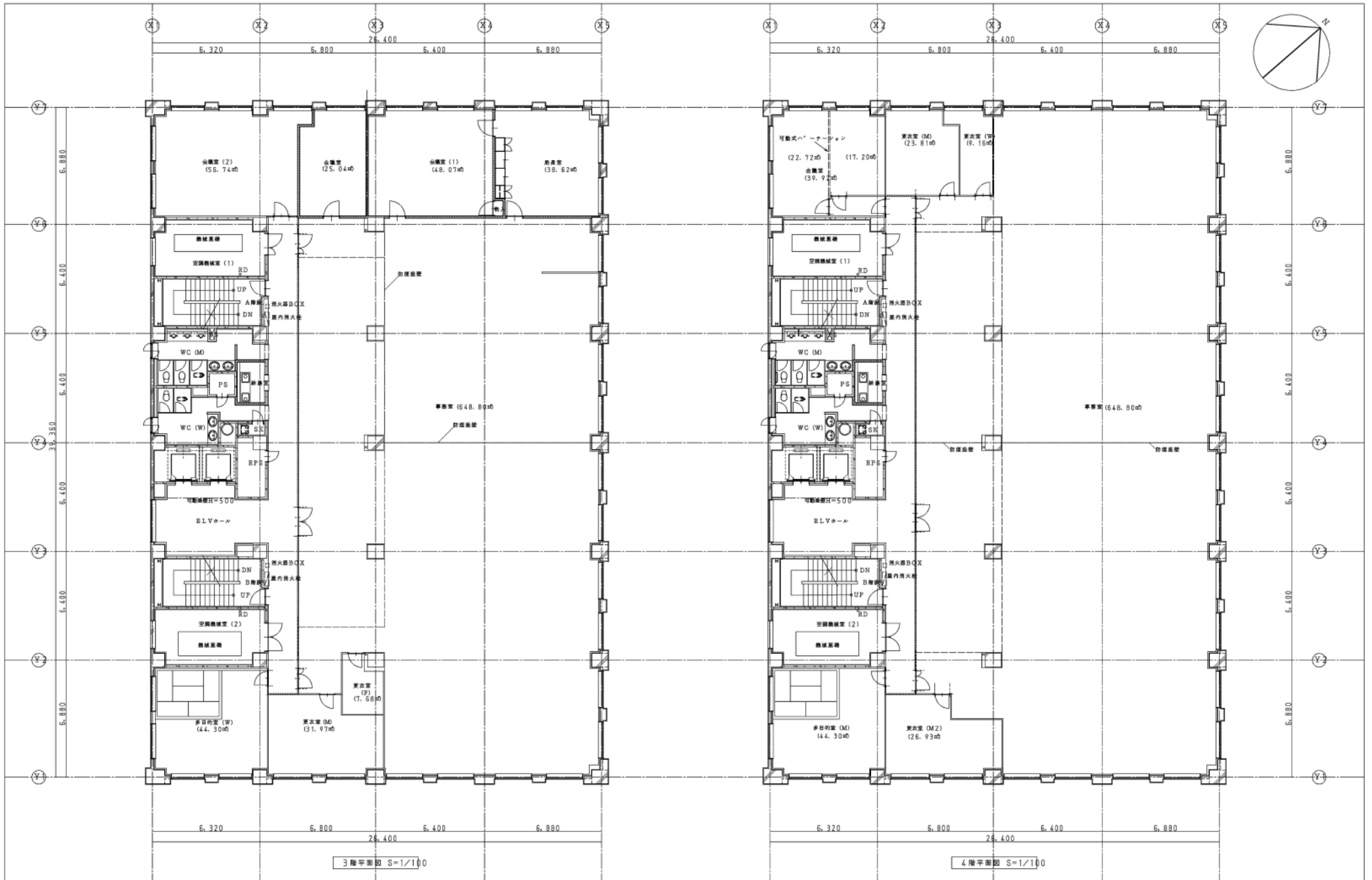


<ul style="list-style-type: none"> コンクリート ALC1-125 2階建外壁(基礎埋込部は別仕様)→1階(階高)1階埋込→2.4m出入 コンクリート・スラブ 	<ul style="list-style-type: none"> 基礎断熱 PBI-12.5+12の断熱材(断熱材の厚さ80mm)については平面図に示す 床下換気口600φ 1マンホール600φ
--	--

三菱物産(株)	北海道建設コンサルタツト(株)	図面番号	札幌市下水道局庁舎新設工事
		15	B1階平面図
		縮尺 1/100	設計者
			三菱・道開発特定共同企業体

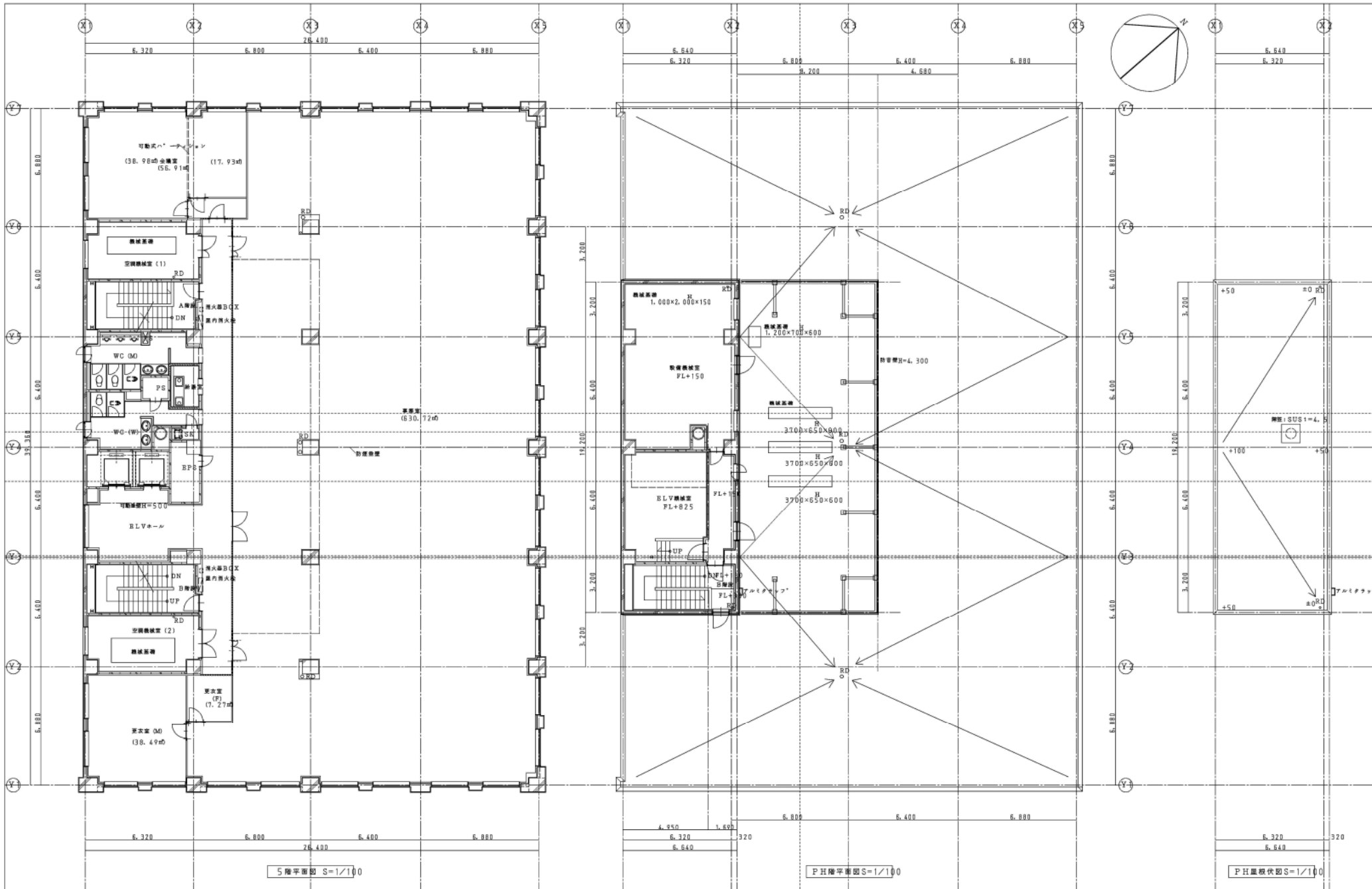


凡例 :コンクリート :ALC1+100 :1時間耐火扉 (加圧気密構造強化石膏ボード) 1-15+15両開錠 :コンクリートフット :耐火扉 PB1+12.5+12.5 (両開錠) クスール24均高入 :耐火ハレーション (1時間耐火) :ステアムハレーション (不備)	三菱物産 (株) 北海道開発コンサルタント (株) 面番号 17 札幌市下水道局庁舎新設工事
	2階平面図 縮尺 1/100 設計者 三菱・道開発特定共同企業体



- 凡例
- :コンクリート
 - :ALC1+100
 - :1時間耐火壁 (炭酸カルシウム水合物・1+15+15両面貼)
 - :コンクリート* ローフ
 - :遮音壁 PB1=12.5+12.5 厚難燃性グラスウール24kg/m³
 - :耐火ハッチェンション (1時間耐火)
 - :ステールハッチェンション (不燃)

三菱物産 (株)	北海道建設コンサルタンツ (株)	図 番 号	札幌市下水道局庁舎新設工事
		18	3・4階平面図
		縮尺 1/100	設計者
			三菱・道開発特定共同企業体



凡例 :コンクリート :ALC1+100 :1時間耐火型(無機質繊維強化石膏)ドア1-15+15両扉組 :コンクリート*ロップ :演習機 PB1+12.5+12.5耐火型防煙ドア24錠品入 :耐火ハッチェンション(1時間耐火) :スチールハッチェンション(不燃)	三業務所(株) 北海道建設コンサルタント(株) 図面番号 19 札幌市下水道局庁舎新設工事
	5・P 5階平面図 P 5階根拠図 縮尺 1/100 設計者 三菱・道開発特定共同企業体
	P 5階平面図 S=1/100 P 5階根拠図 S=1/100
	P 5階根拠図 S=1/100

