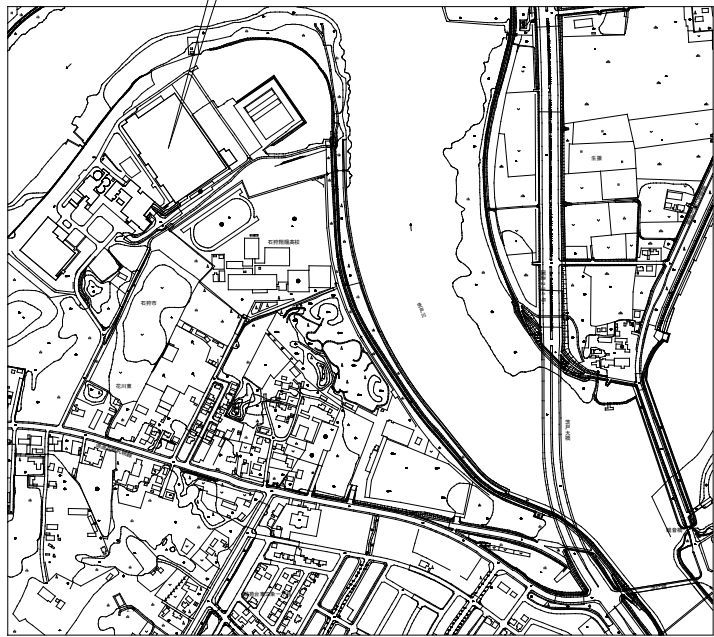



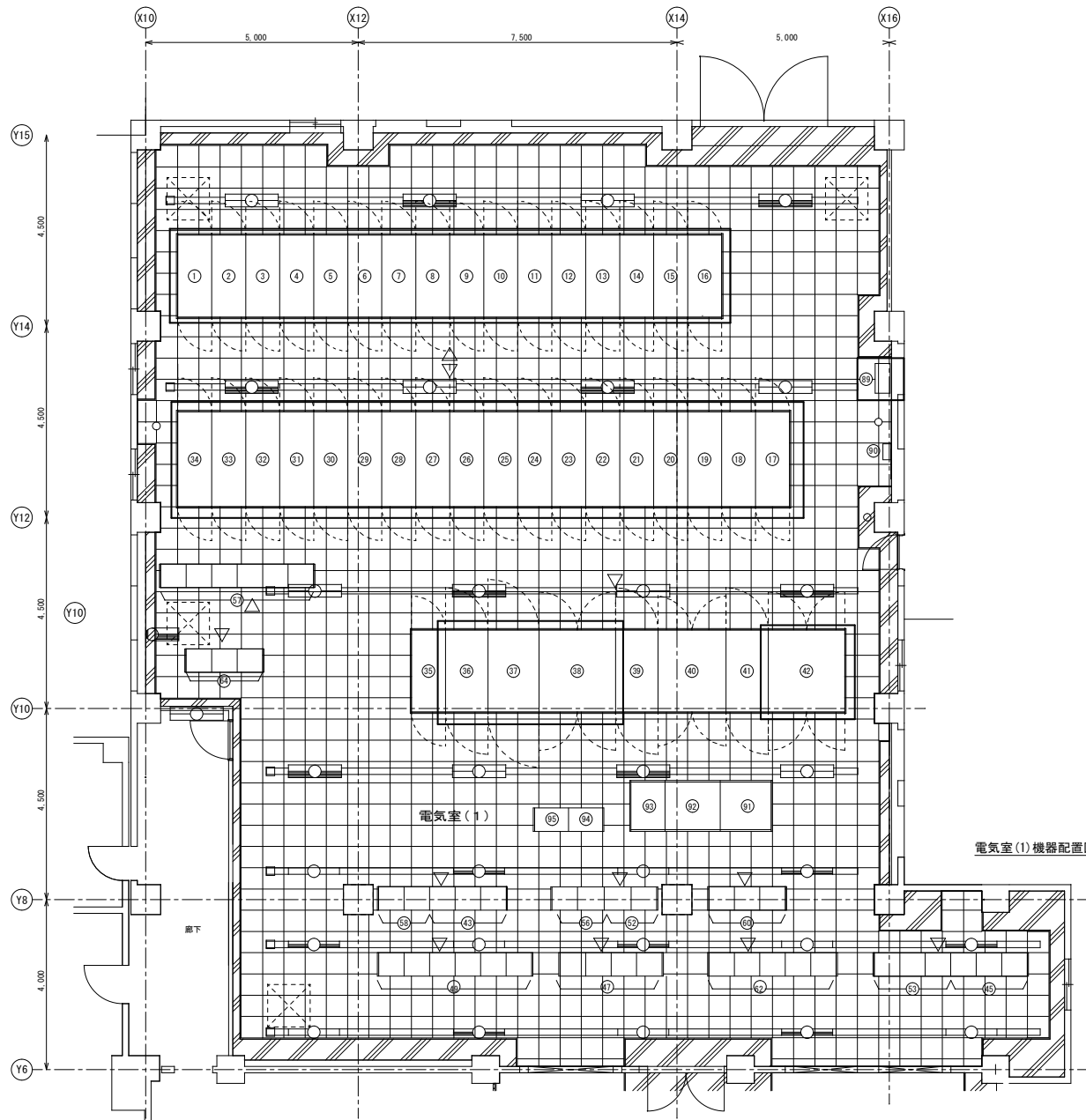
配置図 1/1,000

工事場所 茨戸水再生プラザ：石狩市花川東1000番地



位置図 1/5,000

 は業務履行場所を示す



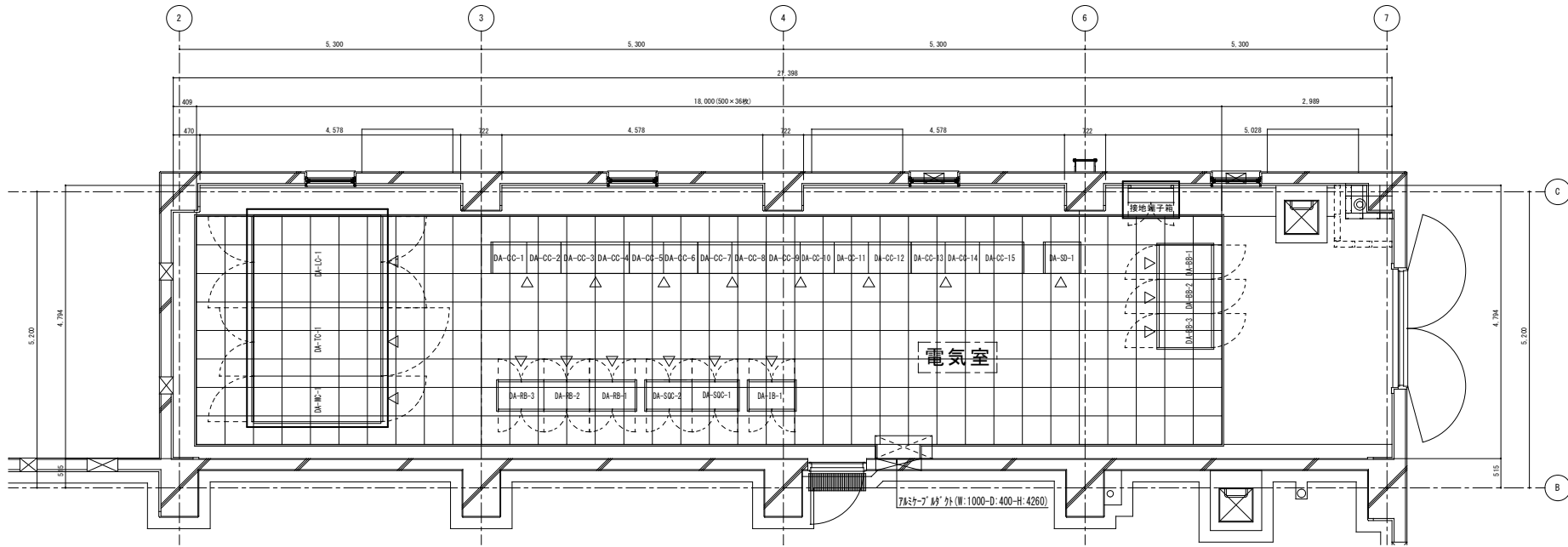
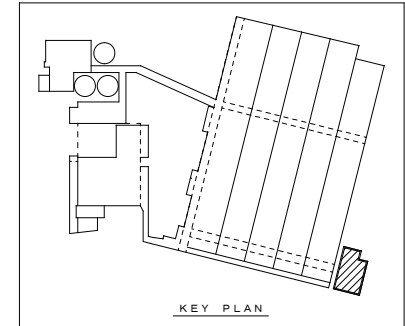
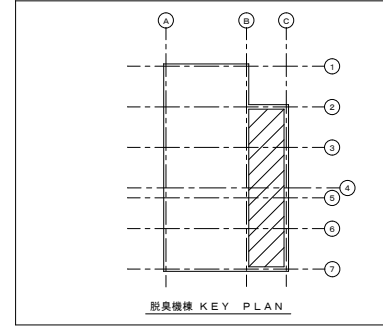
電気室(1)機器配置図

番号	機器番号	名称
①	R-MC-218	No.4ブロワ盤
②	R-MC-217	No.2ブロワ盤
③	R-MC-215	No.6汚水ポンプ盤
④	R-MC-214	No.2汚水ポンプ盤
⑤	R-MC-213A/B	2系2P0盤/No.2動力変圧器一次盤
⑥	R-MC-211A/B	2系母線連絡盤/2系V1盤
⑦	R-MC-8A/B	電灯変圧器一次盤/建築付変圧器一次盤
⑧	R-MC-111	1系母線連絡盤
⑨	R-MC-112	1系V1盤
⑩	R-MC-113A/B	1系2P0盤/No.1動力変圧器一次盤
⑪	R-MC-114	No.1汚水ポンプ盤
⑫	R-MC-115	No.3汚水ポンプ盤
⑬	R-MC-116	No.7汚水ポンプ盤
⑭	R-MC-117	No.1ブロワ盤
⑮	R-MC-118	No.3ブロワ盤
⑯	R-MC-119	No.5ブロワ盤
⑰	R-MC-105	No.1-3コンデンサ盤
⑱	R-MC-104	No.1-2コンデンサ盤
⑲	R-MC-103	No.1-1コンデンサ盤
⑳	R-MC-102A/B	雨水溜水池一次盤/予備
㉑	R-MC-101A/B	1系汚水処理一次盤/1系引込盤
㉒	R-MC-0A/B	母線連絡盤/計器用変圧器盤
㉓	R-MC-1	自家発電連絡盤
㉔	R-MC-201A/B	2系汚水処理一次盤/2系引込盤
㉕	R-MC-202A/B	汚泥処理棟一次盤/脱臭機棟一次盤
㉖	R-MC-203	No.2-1コンデンサ盤
㉗	R-MC-204	No.2-2コンデンサ盤
㉘	R-MC-205	No.2-3コンデンサ盤
㉙	R-MC-2	No.1雨水ポンプ盤
㉚	R-MC-3	No.2雨水ポンプ盤
㉛	R-MC-4A/B	自家発2P0盤/自家発V1盤
㉜	R-MC-5	No.4汚水ポンプ盤
㉝	R-MC-6	No.5汚水ポンプ盤
㉞	R-MC-7	No.4/5汚水ポンプコンデンサ盤
㉟	R-LC-2	建築付帯変圧器主幹盤
㊱	R-T-2	建築付帯変圧器盤
㊲	R-T-1	電灯変圧器盤
㊳	R-T-201	No.2動力変圧器盤
㊴	R-LC-201	2系低圧主幹盤
㊵	R-LC-1	共通低圧主幹盤
㊶	R-LC-101	1系低圧主幹盤
㊷	R-T-101	No.1動力変圧器盤
㊸	P-CO-11~13	ポンプ設備Ⅰコントロールセンタ(1)~(3)
㊹	S-CO-11~13	沈砂池設備Ⅰコントロールセンタ(1)~(3)
㊺	W-CO-11~14	水処理設備Ⅰコントロールセンタ(1)~(4)
㊻	W-CO-21~26	水処理設備Ⅱコントロールセンタ(1)~(6)
㊼	B-CO-11~12	ブロワ設備Ⅰコントロールセンタ(1)~(2)
㊽	S-CO-21~23	沈砂池設備Ⅱコントロールセンタ(1)~(3)
㊾	B-CO-21	ブロワ設備Ⅱコントロールセンタ(1)
㊿	K-CO-21~26	建築電灯設備コントロールセンタ(1)~(6)
1	P-CO-21~22	ポンプ設備Ⅱコントロールセンタ(1)~(2)
2	SPG-CO-1~3	沈砂池・ポンプ・自家発共通設備コントロールセンタ(1)~(3)
3	W-CO-01~04	水処理共通設備コントロールセンタ(1)~(4)
4	K-CO-11~13	建築付帯設備コントロールセンタ(1)~(3)
5	ETB-1	接地端子盤
6	SG-1	地盤計
7		蓄電池盤(東亜未ポンプ場用)
8		整流器盤(東亜未ポンプ場用)
9		インバータ盤(東亜未ポンプ場用)
10	W-RB-26	水処理設備Ⅱ補助補電器盤(6)
11	W-RB-27	水処理設備Ⅱ補助補電器盤(7)

太線部は今回点検対象範囲を示す

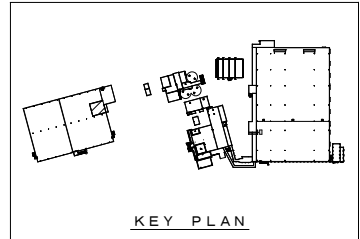
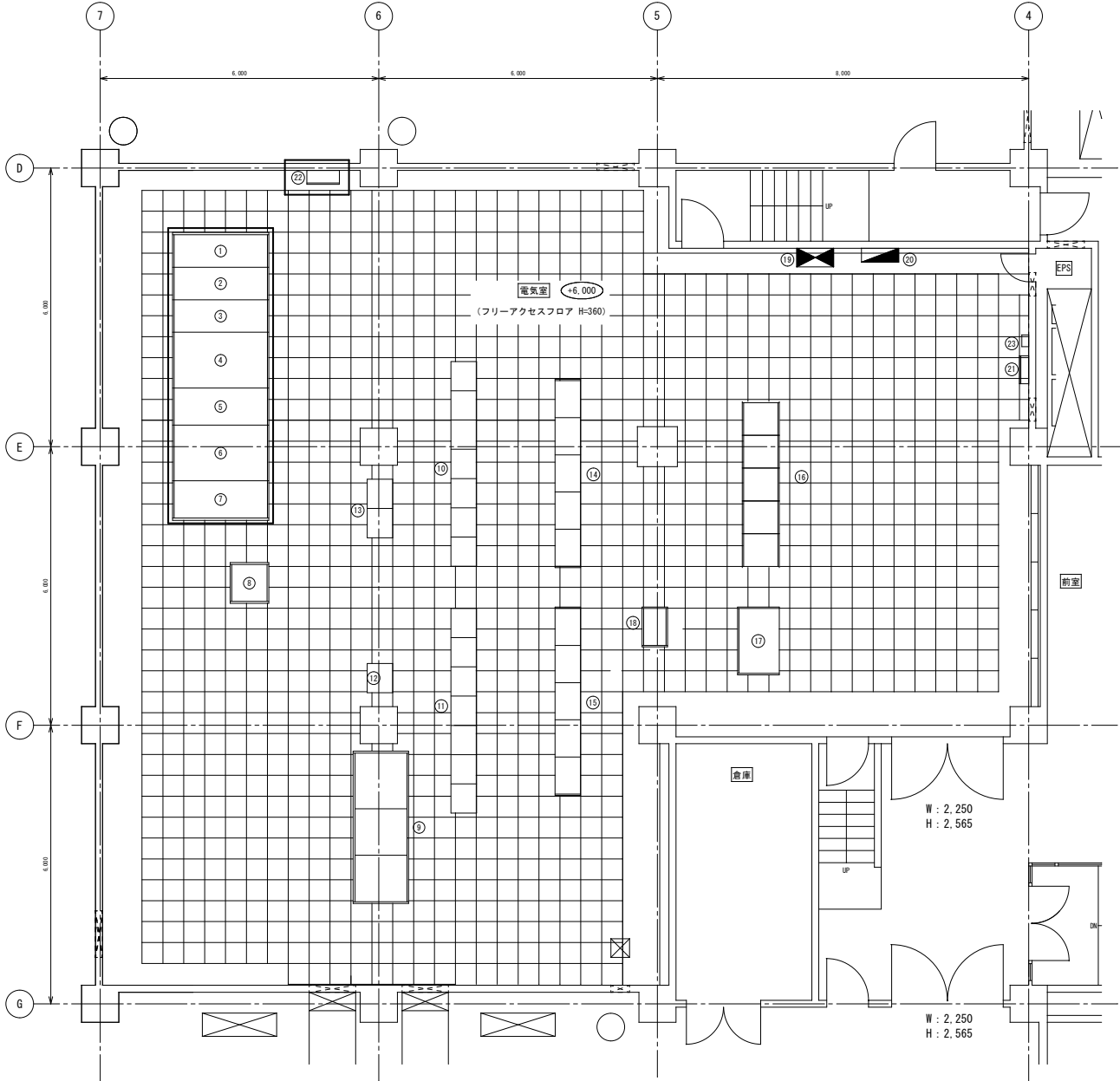
盤記号	盤名称
DA-MC-1	汚泥圧送設備受電盤
DA-TC-1	汚泥圧送設備動力変圧器盤
DA-LC-1	汚泥圧送設備低圧主幹盤
DA-CC-1/15	汚泥圧送設備コントロールセンタ(1)~(15)
DA-SD-1	制御電源分電盤
DA-BB-1	蓄電池盤
DA-BB-2	整流器盤
DA-BB-3	インバータ盤
DA-RB-1/3	汚泥圧送設備補助継電器盤(1)~(3)
DA-SQC-1/2	汚泥圧送設備コントローラ盤(1)(2)
DA-IB-1	汚泥圧送設備計装変換器盤
-	接地端子箱

太線部は今回点検対象範囲を示す



脱臭機棟電気室 機器配置図

札幌市下水道河川局事業推進部	所長	係長	主任	製図	令和5年6月	作製	役務名	茨戸水再生プラザ高圧電気設備点検業務	図番 3/9
							図面名	脱臭機棟電気室 機器配置図 汚泥圧送設備	



機器一覧表

番号	盤記号	名称	備考
①	T-HP-1	高压引込盤	
②	T-HP-2	No. 1, 2 動力変圧器一次盤	
③	T-HP-3	電灯変圧器一次盤	
④	T-TP-1	No. 1 動力変圧器盤	
⑤	T-LP-1	母線連絡盤 / No. 1, 2 動力変圧器二次盤	
⑥	T-TP-2	No. 2 動力変圧器盤	
⑦	T-TP-3	電灯変圧器盤	
⑧	RY1	補助継電器 (受変電)	
⑨	T-BB-1~3	蓄電池・整流器・インバータ盤	
⑩	T-CC-1	コントロールセンタ	
⑪	T-CC-2	コントロールセンタ	
⑫	T-CC-3	コントロールセンタ	
⑬	T-CC-4	コントロールセンタ	
⑭	T-RB-11~15	補助継電器盤	
⑮	T-RB-21~25	補助継電器盤	
⑯	T-SQC-1~5	雨水滞水池コントローラ	
⑰	T-LCB-1	現場総括盤	
⑱	T-IB-1	計装変換器盤	
⑲	IP-1	動力盤	
⑳	1L-1	分電盤	
㉑		滞水池換気ファン	
㉒		接地端子盤	
㉓		光ケーブル成端箱	

太線部は今回点検対象範囲を示す

雨水滞水池 1 F 電気室平面図

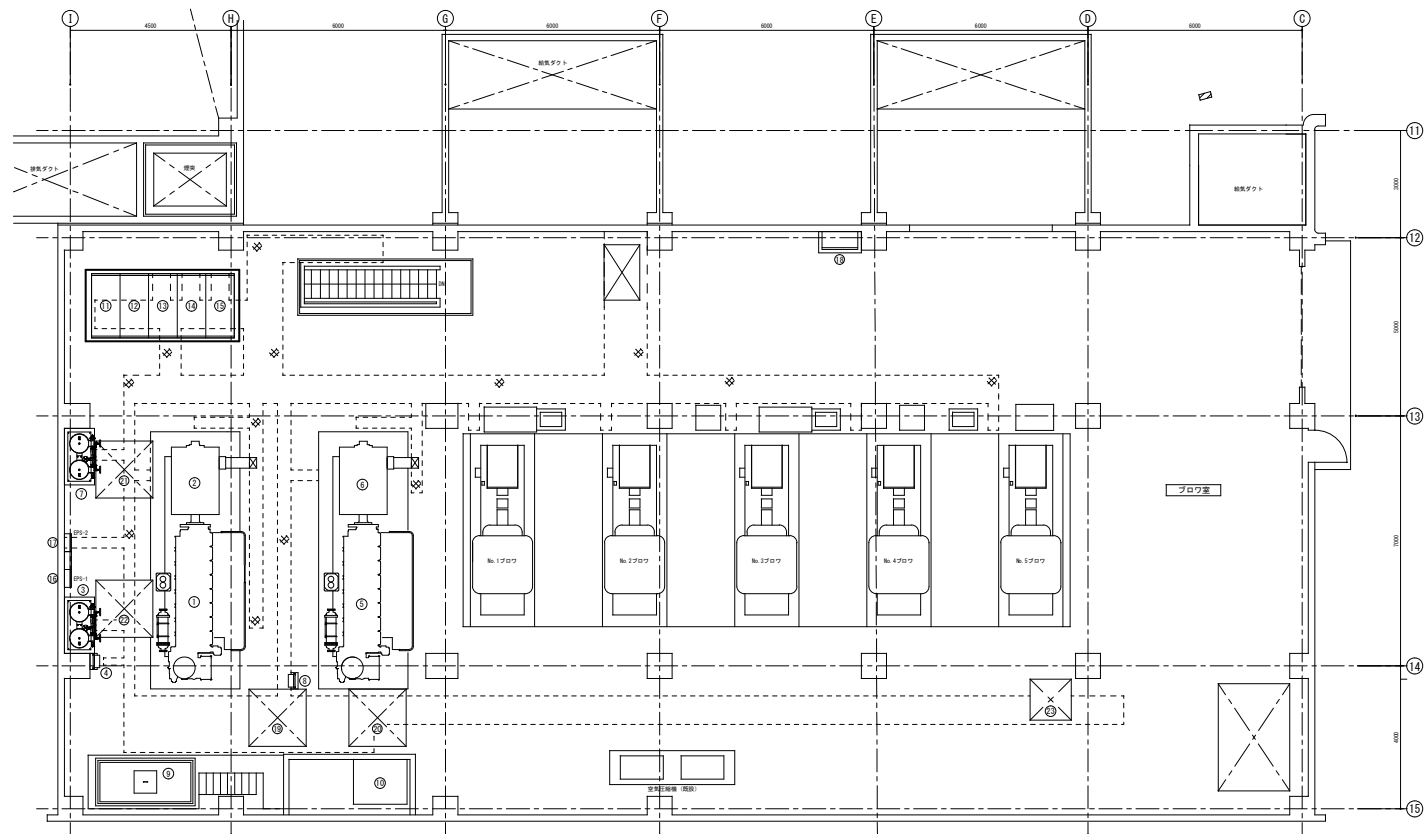
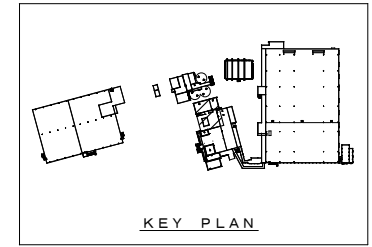
札幌市下水道河川局事業推進部

所長	係長	主任	製図	令和5年6月	作製
----	----	----	----	--------	----

役務名	茨戸水再生プラザ高圧電気設備点検業務
図面名	雨水滞水池1階電気室 機器配置図 雨水滞水池設備

縮尺 no scale

図番 4 / 9



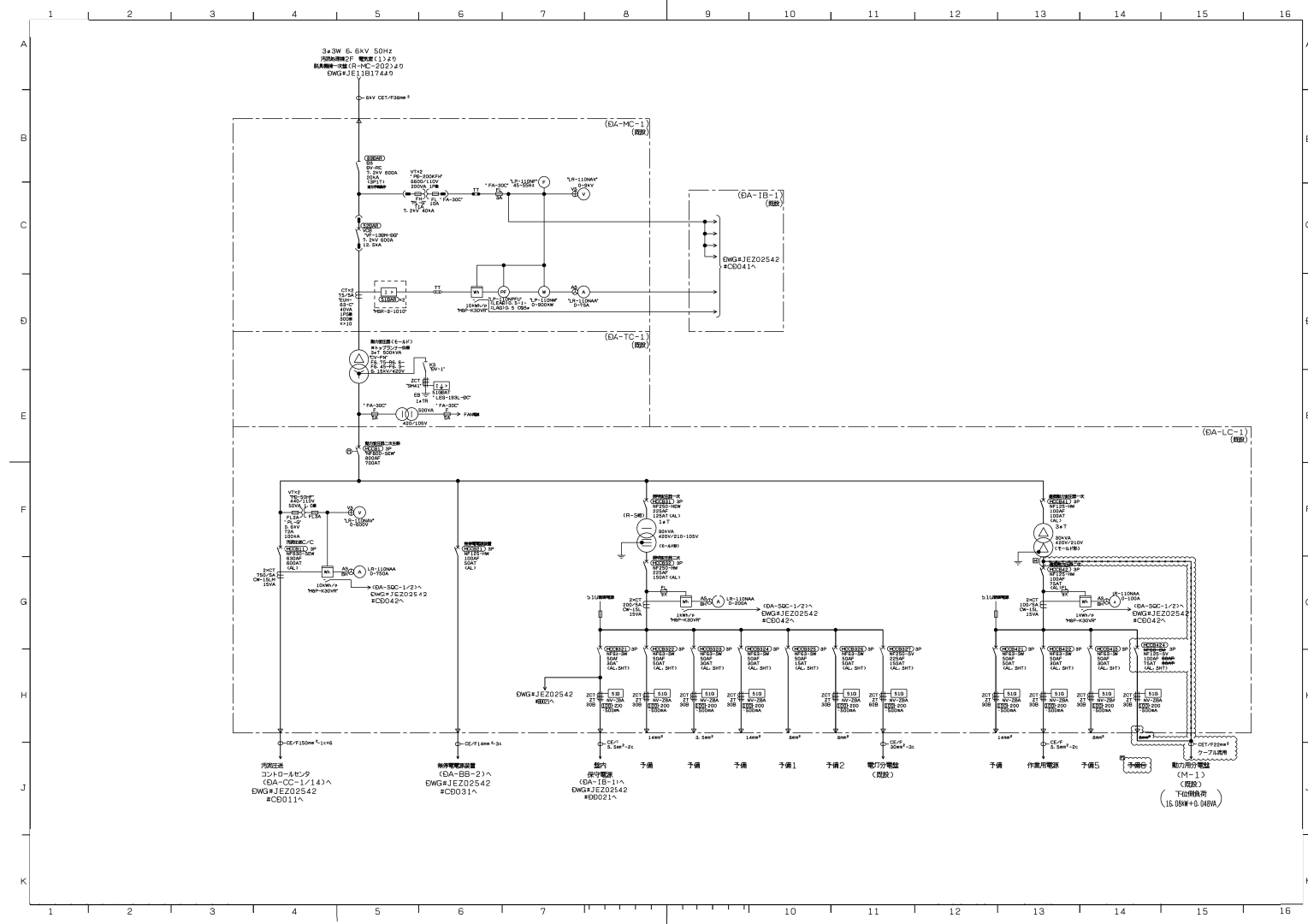
番号	記号	名称	備考
①		No.1ディーゼル機関	
②		No.1交流発電機(1800KVA)	
③		No.1始動空気槽ユニット(300L×2)	
④		No.1自動制御箱	
⑤		No.2ディーゼル機関	
⑥		No.2交流発電機(1800KVA)	
⑦		No.2始動空気槽ユニット(300L×2)	
⑧		No.2自動制御箱	
⑨		減圧水槽(4000L)	
⑩		燃料小出槽	
⑪	GH-11	No.1自動始動盤	
⑫	GH-12	No.1発電機盤	
⑬	GH-01	自動同期盤	
⑭	GH-22	No.2発電機盤	
⑮	GH-21	No.2自動始動盤	
⑯	EPS-1	No.1遠隔監視端末機	
⑰	EPS-2	No.2遠隔監視端末機	
⑱	P1-1	動力制御盤	
⑲		No.1-1排気ファン	
⑳		No.2-1排気ファン	
㉑		No.1-2排気ファン	
㉒		No.2-2排気ファン	
㉓		ルーファン	

太線部は今回点検対象範囲を示す

札幌市下水道河川局事業推進部

所長	係長	主任	製図	令和5年6月	作製
----	----	----	----	--------	----

役務名	茨戸水再生プラザ高圧電気設備点検業務		図番	5
図面名	プロフ棟1階 機器配置図	縮尺	no scale	9
	自家発電設備			



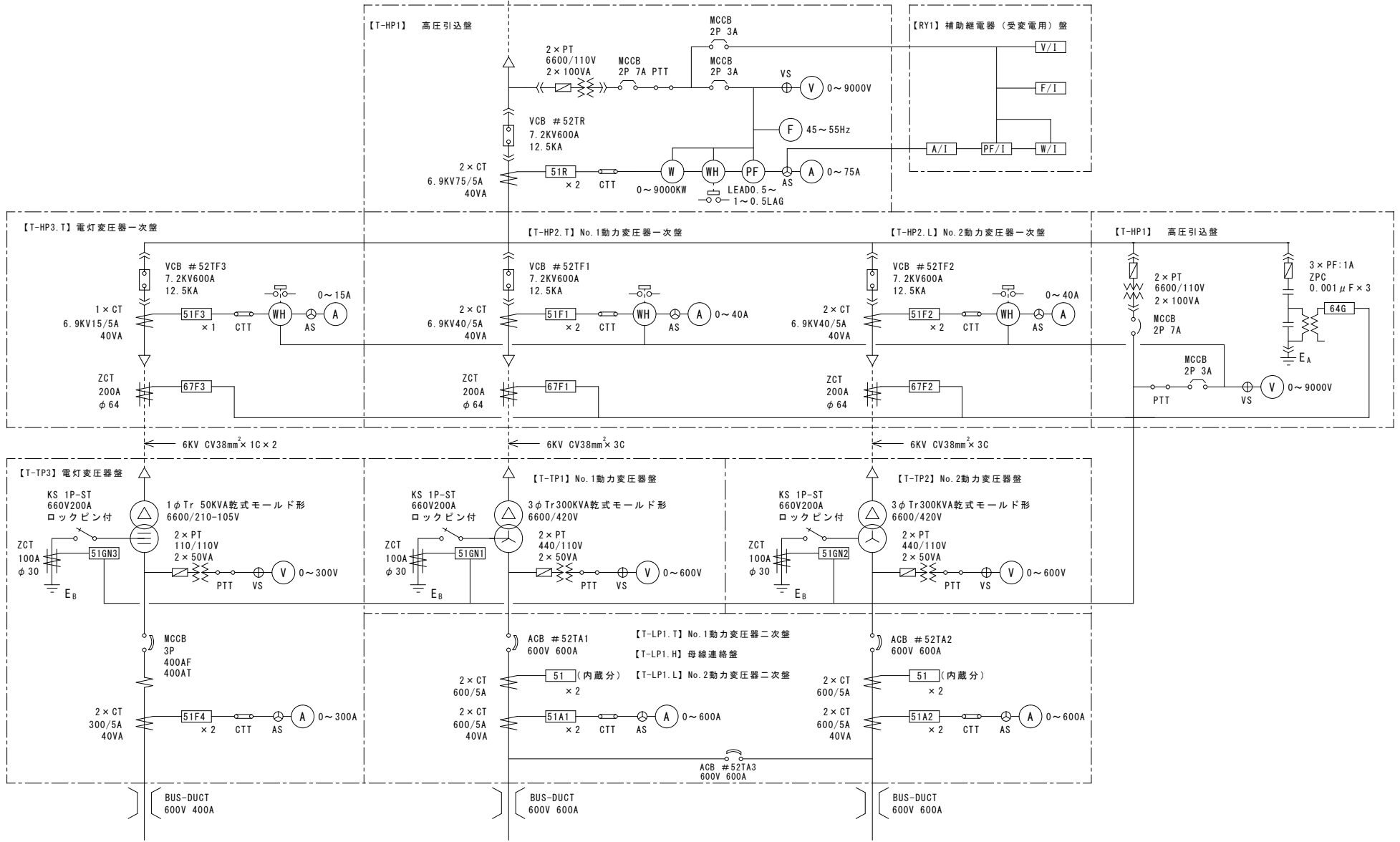
札幌市下水道河川局事業推進部

所長	係長	主任	製図	令和5年6月	作製

役務名	茨水再生プラザ高圧電気設備点検業務	
図面名	汚泥圧送設備 単線結線図 (脱臭機棟電気室)	
縮尺	no scale	

図番
8
9

高圧受変電設備
雨水滞水池一次盤
(R-MC-102A)より
3φ3W 6.6kV 50Hz



札幌市下水道河川局事業推進部

所長	係長	主任	製図	令和5年6月	作製

役務名	茨戸水再生プラザ高圧電気設備点検業務		図番	9
図面名	雨水滞水池 単線結線図 (雨水滞水池1階電気室)		縮尺	no scale
				9