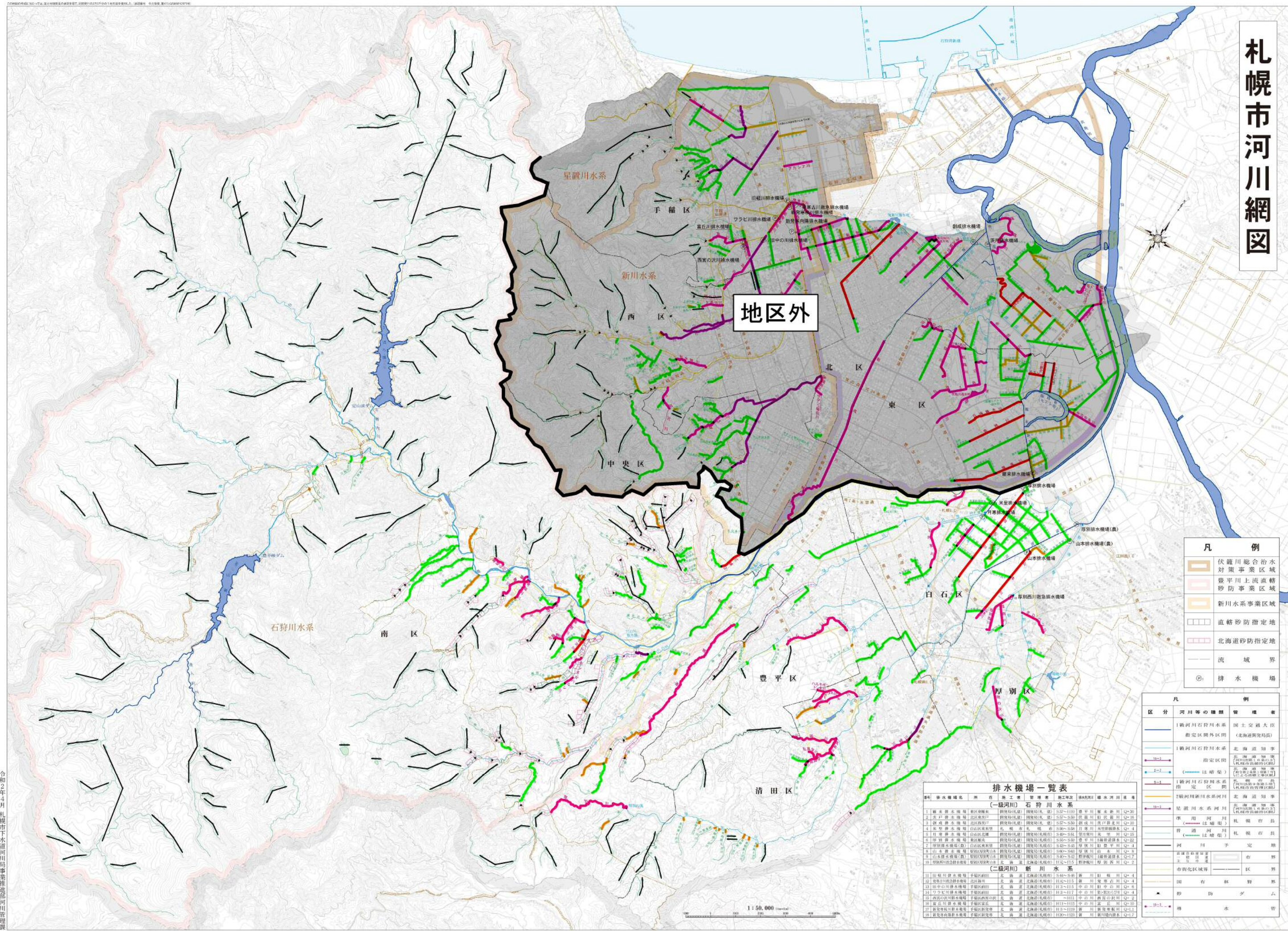


札幌市河川網図



地区外

凡例

- 伏龍川総合治水対策事業区域
- 豊平川上流直轄砂防事業区域
- 新川水系事業区域
- 直轄砂防指定地
- 北海道砂防指定地
- 流域界
- 排水機場

凡例

区分	河川等の種類	管理者
1級河川石狩川水系	国土交通大臣 (指定区間外区間)	国土交通大臣 (北海道開発局)
1級河川石狩川水系	指定区間	北海道知事 (札幌市河川部河川課)
1級河川石狩川水系	指定区間 (堤防)	札幌市河川部河川課
1級河川石狩川水系	指定区間	札幌市河川部河川課
2級河川新川水系	北海道知事	北海道知事
星置川水系河川	北海道知事 (河川法第16条第5号)	北海道知事
準用河川	札幌市河川部河川課	札幌市河川部河川課
青川	札幌市河川部河川課	札幌市河川部河川課
河川	市	札幌市河川部河川課
市町村界	市界	札幌市河川部河川課
市町村界	区界	札幌市河川部河川課
国所有林	国所有林	札幌市河川部河川課
砂防	砂防	札幌市河川部河川課
排水	排水	札幌市河川部河川課

排水機場一覧表

【一級河川】石狩川水系

排水機場名	所在	施工年度	管理年度	排水能力 (m³/分)	排水河川
1 鶴本排水機場	手稲区鶴本	昭和31年	昭和31年	100	新川
2 志村排水機場	手稲区志村	昭和31年	昭和31年	100	新川
3 豊平排水機場	豊平区豊平	昭和31年	昭和31年	100	新川
4 山本排水機場	白石区山本	昭和31年	昭和31年	100	新川
5 月寒排水機場	白石区月寒	昭和31年	昭和31年	100	新川
6 厚別排水機場	厚別区厚別	昭和31年	昭和31年	100	新川
7 厚別排水機場(西)	厚別区厚別	昭和31年	昭和31年	100	新川
8 山本排水機場(西)	白石区山本	昭和31年	昭和31年	100	新川
9 山本排水機場(東)	白石区山本	昭和31年	昭和31年	100	新川
10 厚別排水機場(東)	厚別区厚別	昭和31年	昭和31年	100	新川

【二級河川】新川水系

排水機場名	所在	施工年度	管理年度	排水能力 (m³/分)	排水河川
11 田代排水機場	手稲区田代	昭和31年	昭和31年	100	新川
12 豊平排水機場	豊平区豊平	昭和31年	昭和31年	100	新川
13 田代排水機場	手稲区田代	昭和31年	昭和31年	100	新川
14 夕立排水機場	手稲区夕立	昭和31年	昭和31年	100	新川
15 夕立排水機場	手稲区夕立	昭和31年	昭和31年	100	新川
16 夕立排水機場	手稲区夕立	昭和31年	昭和31年	100	新川
17 夕立排水機場	手稲区夕立	昭和31年	昭和31年	100	新川
18 夕立排水機場	手稲区夕立	昭和31年	昭和31年	100	新川

令和2年4月札幌市下水道河川局事業推進部河川管理課