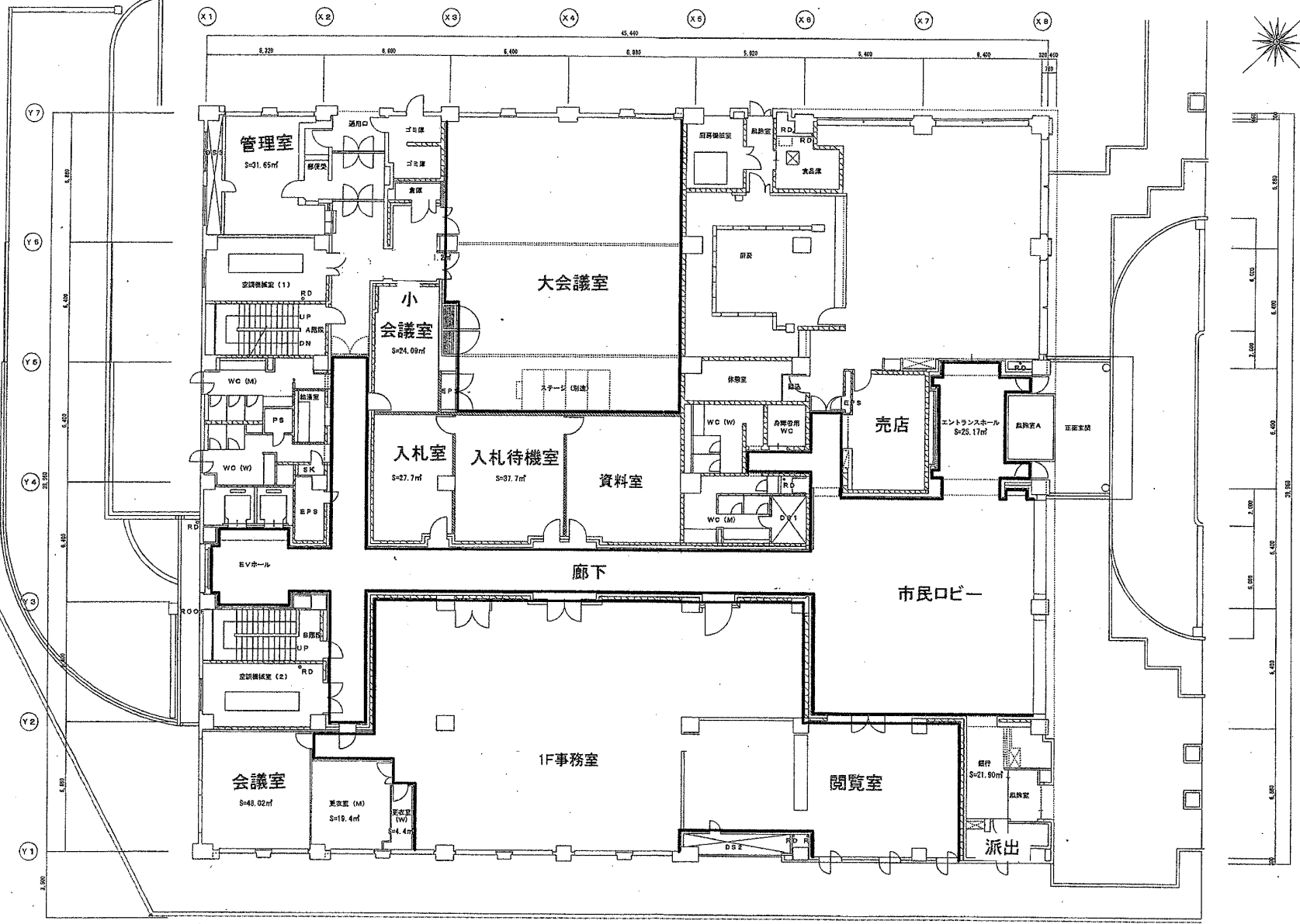
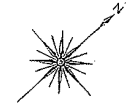


訂正事項

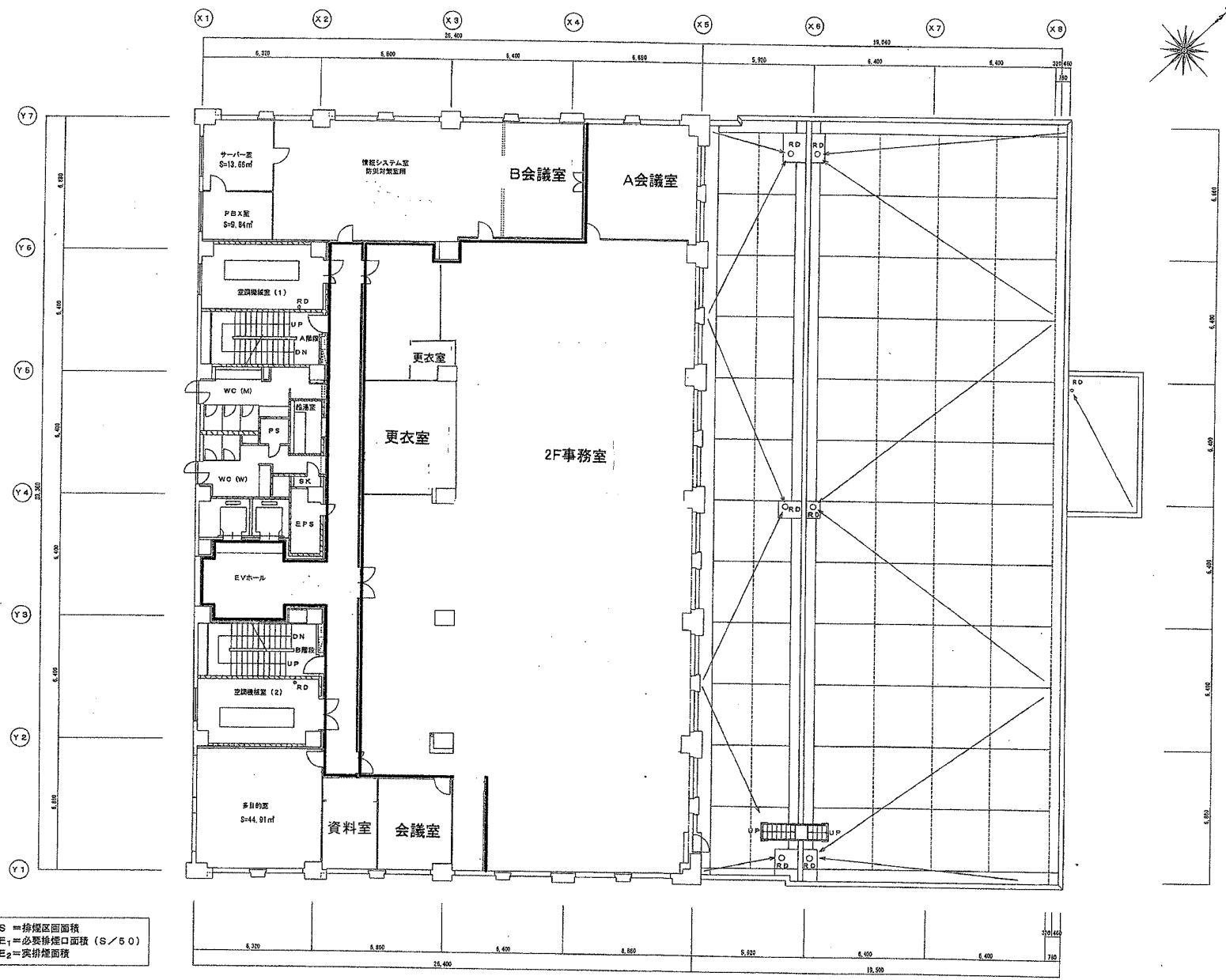
下水道庁舎建物

別冊名称 図尺 単位 単位 作成年月日 図番  
 地下1階平面図 S=1/100



S = 排煙区画面積  
 E<sub>1</sub> = 必要排煙口面積 (S/50)  
 E<sub>2</sub> = 実排煙面積

5.320	8.800	8.400	8.800	5.820	8.400	8.400	20.400
							45.200
							19.600
							8.200

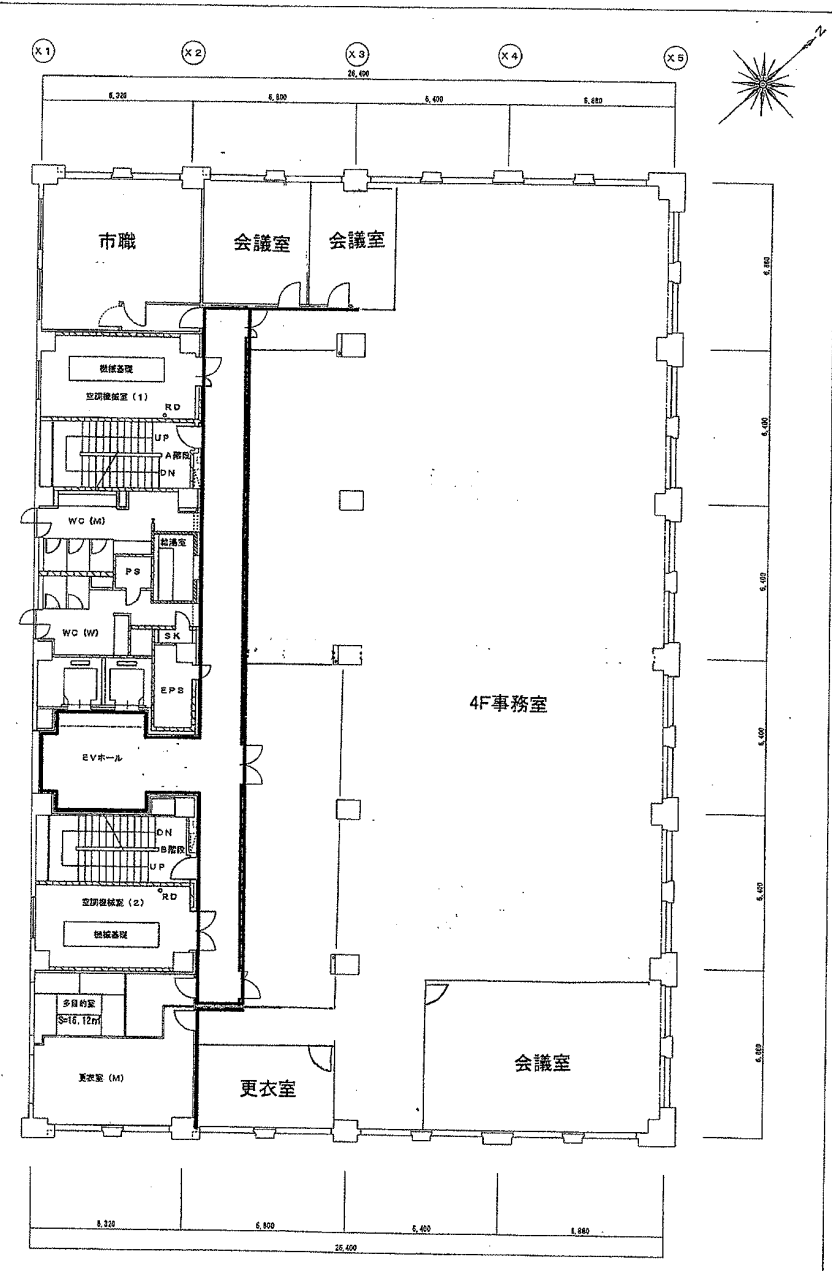
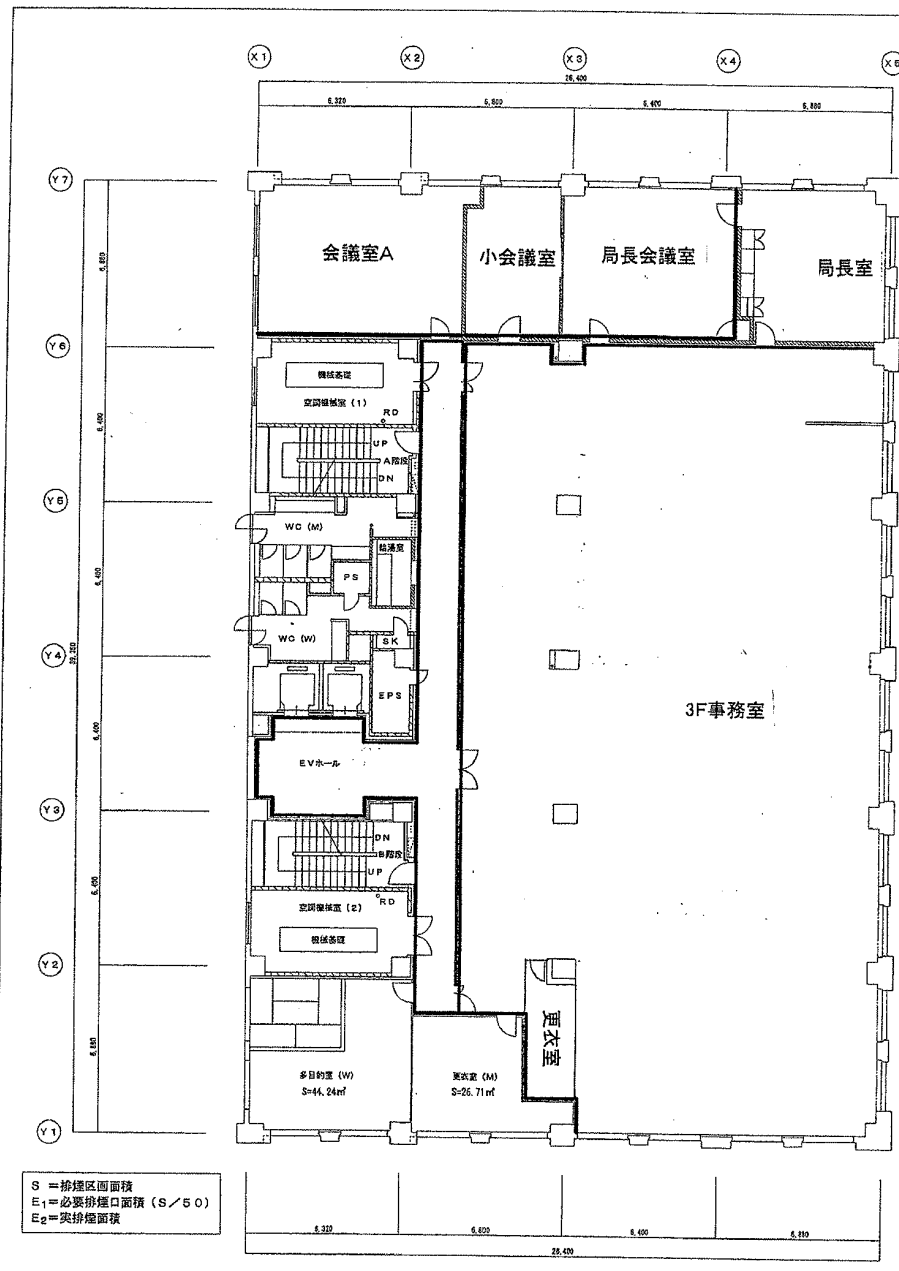


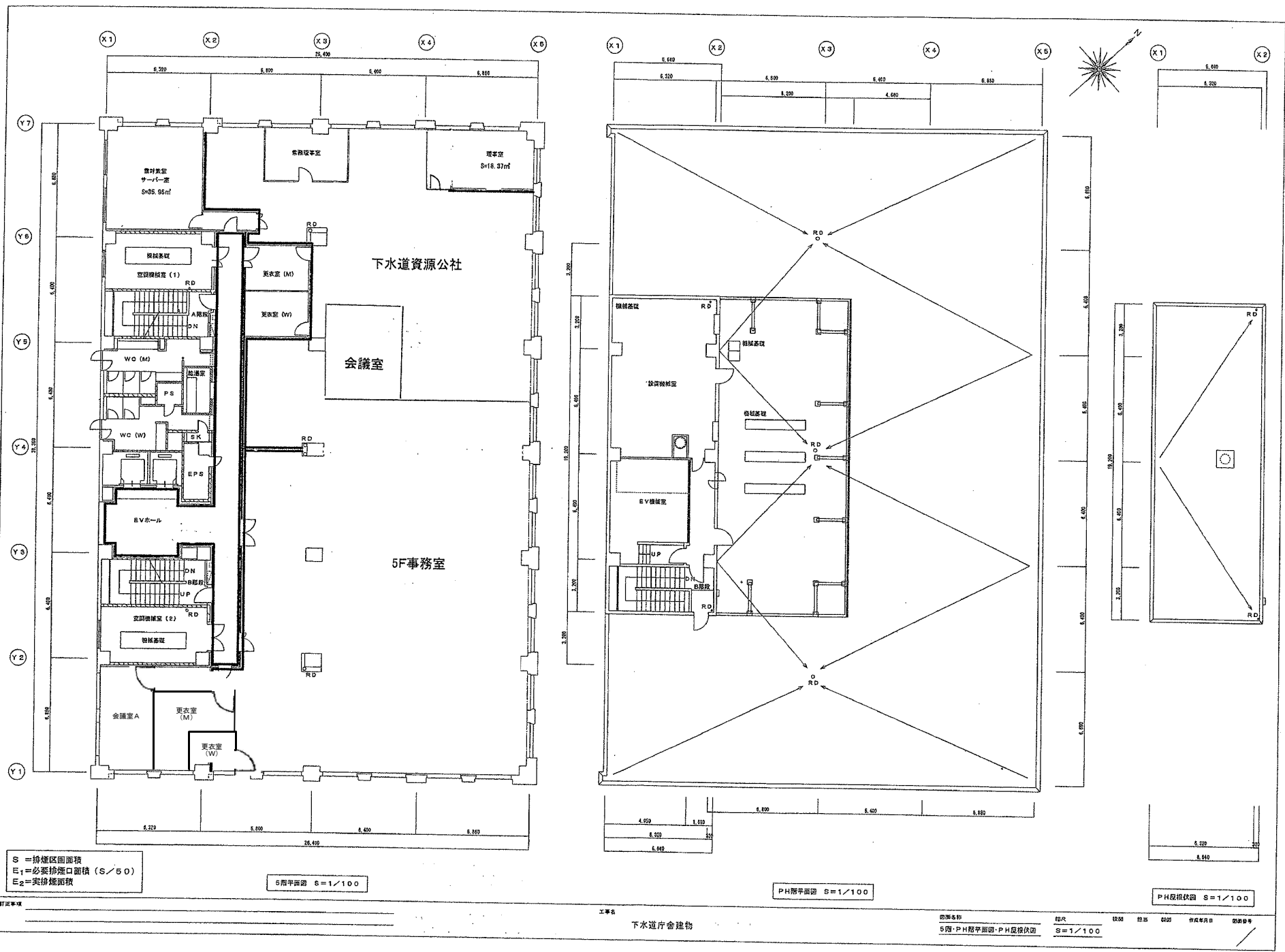
S = 排煙区画面積  
 E<sub>1</sub> = 必要排煙口面積 (S/60)  
 E<sub>2</sub> = 実排煙面積

訂正事項 \_\_\_\_\_  
 \_\_\_\_\_

工事名 下水道庁舎建物

図面番号 2階平面図 階尺 1/100 図中 図外 作成年月日 図面番号



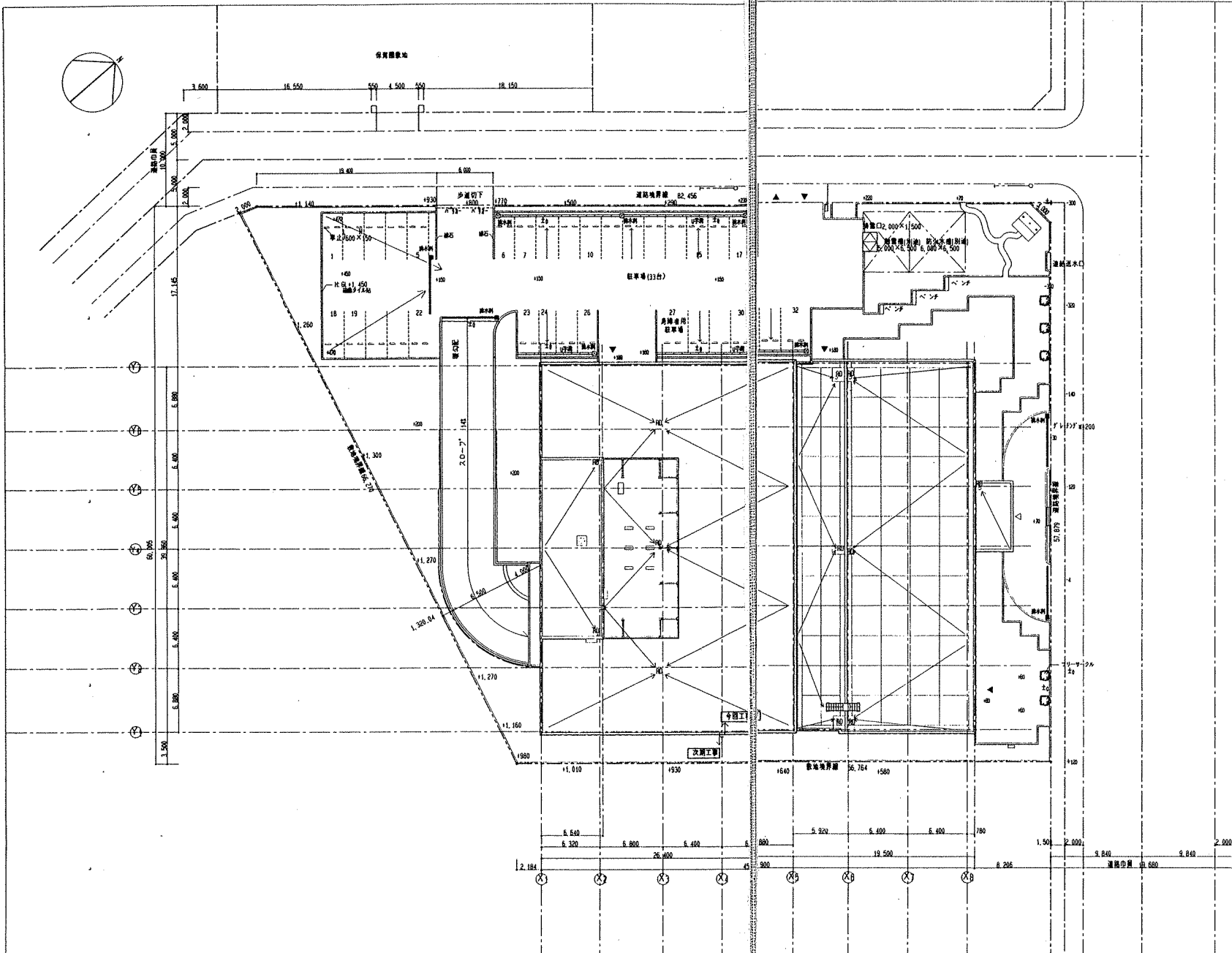


S = 排烟区画面積  
 E<sub>1</sub> = 必要排煙口面積 (S/50)  
 E<sub>2</sub> = 実排煙面積

5階平面図 S=1/100

PH階平面図 S=1/100

PH階段伏図 S=1/100



GL=9.90  
(高低測量図)

\*今回工事と次回工事の区分は建物外壁面とする

三業協所(構)	北海道建設221872(構)	図面番号	札幌市下水道局庁舎新設工事
		13	
		縮尺 1/200	配置図
		H10.10	設計者 三菱・道開発特定共同企業体