

凡例

管種別 (外形2m以上真形表示)	
	合流式枝線
	合流式幹線
	合流式汚水幹線
	合流式雨水幹線
	分流式汚水幹線
	分流式雨水幹線
	分流式雨水幹線
	分流式雨水幹線 (合流区域の場合は、雨水排水渠)
	処理水送水管
	合流式圧送管
	分流式汚水圧送管
	送泥管
	浸透管
	その他
	管理受託管

人孔・吐口等種別 (外形2m以上真形表示)

	1号型人孔
	2号型人孔
	3号型人孔
	4号型人孔
	5号型人孔
	6号型人孔
	7号型人孔
	その他特殊 (階段・管理)
	雨水吐室 (特殊人孔)
	分水人孔 (特殊人孔)
	小型人孔
	通路樹
	制水ゲート
	吐口 (フラップゲート付き)
	吐口 (河川・池等)
	管接合・属性変化点等
	処理場・ポンプ場
	マンホールポンプ場
	空気弁
	泥水吐
	制水弁
	その他

樹種別

	公共汚水樹
	公共雑足汚水樹
	公共特殊汚水樹
	その他の公共汚水樹
	公共宅地雨水樹
	公共雑宅雨水樹
	公共特殊宅地雨水樹
	公共雨水浸透樹
	その他
	私設樹
	エア抜き樹
	管理の分界点

その他

	副管
--	----

管渠属性表示

管径 (mm)	勾配 (%)	延長 (m)
管底高 (m)	竣工年度	管種
管底高 (m)		管底高 (m)

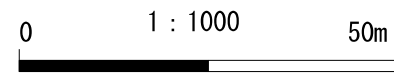
管種記号

C	コンクリート管
H	ヒューム管
V	塩ビ管
I	錆鉄管
S	銅管
T	陶管・レンガ
R	リブ付硬質塩ビ管
X	その他

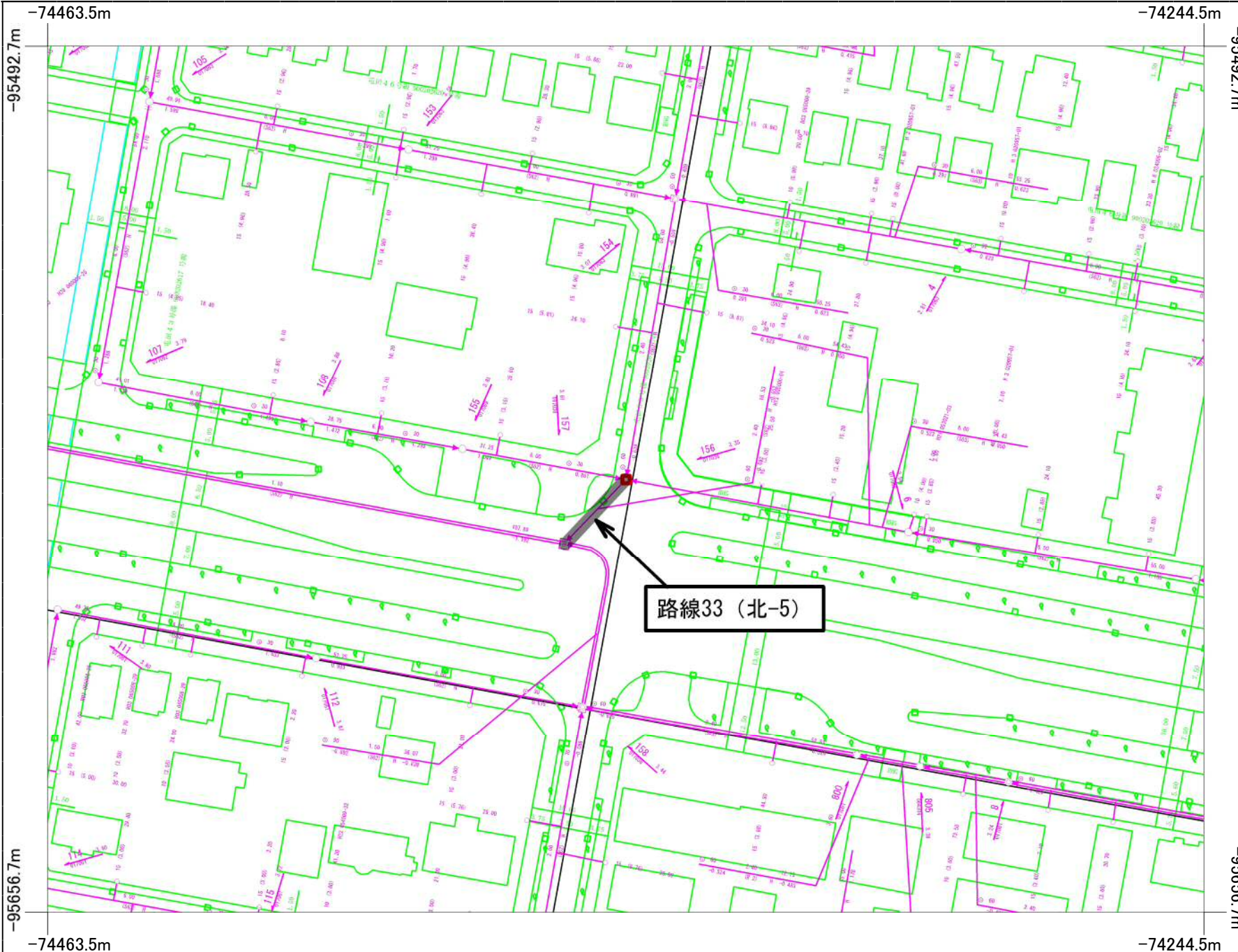
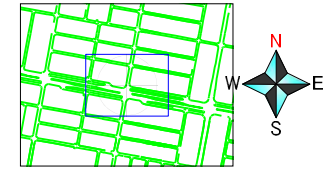
人孔属性表示

	人孔番号
	地盤高 (m)
	竣工番号
	樹・取付管属性表示
	管径 (mm) (取付管延長 (m))
	下流人孔からの距離 (m)

札幌市下水道河川局



ご利用上の注意: 本図面情報は、施工図面を基に作成しており、現地を正確かつ詳細に測量したものではありません。下水道管の位置などを現地で調査・確認のうえご利用ください。また、土地境界の特定などの目的には使用できません。



凡例

管種別 (外形2m以上真形表示)	
	合流式枝線
	合流式幹線
	合流式汚水幹線
	分流式雨水幹線
	分流式汚水枝線
	分流式汚水幹線
	分流式雨水枝線
	分流式雨水幹線
	分流式雨水幹線 (合流区域の場合は、雨水取流渠)
	処理水送水管
	合流式圧送管
	分流式汚水圧送管
	送泥管
	浸透管
	その他
	管理受託管

人孔・吐口等種別 (外形2m以上真形表示)

	1号型人孔
	2号型人孔
	3号型人孔
	4号型人孔
	5号型人孔
	6号型人孔
	7号型人孔
	その他特殊 (階段・管理)
	雨水吐室 (特殊人孔)
	分水人孔 (特殊人孔)
	小型人孔
	通路樹
	制水ゲート
	吐口 (フラップゲート付き)
	吐口 (河川・池等)
	管接合・属性変化点等
	処理場・ポンプ場
	マンホールポンプ場
	空気弁
	泥水吐
	制水弁
	その他

樹種別

	公共汚水樹
	公共継足汚水樹
	公共特殊汚水樹
	その他の公共汚水樹
	公共宅地雨水樹
	公共継足雨水樹
	公共特殊宅地雨水樹
	公共雨水浸透樹
	その他
	私設樹
	エア抜き樹
	管理の分界点

その他

	副管
--	----

管渠属性表示

管径 (cm)	勾配 (%)	延長 (m)	管底高 (m)	管頂高 (m)	管種	管底高 (m)
C					コンクリート管	
H					ヒューム管	
V					塩ビ管	
I					錆鉄管	
S					鋼管	
T					陶管・レンガ	
R					リブ付硬質塩ビ管	
X					その他	

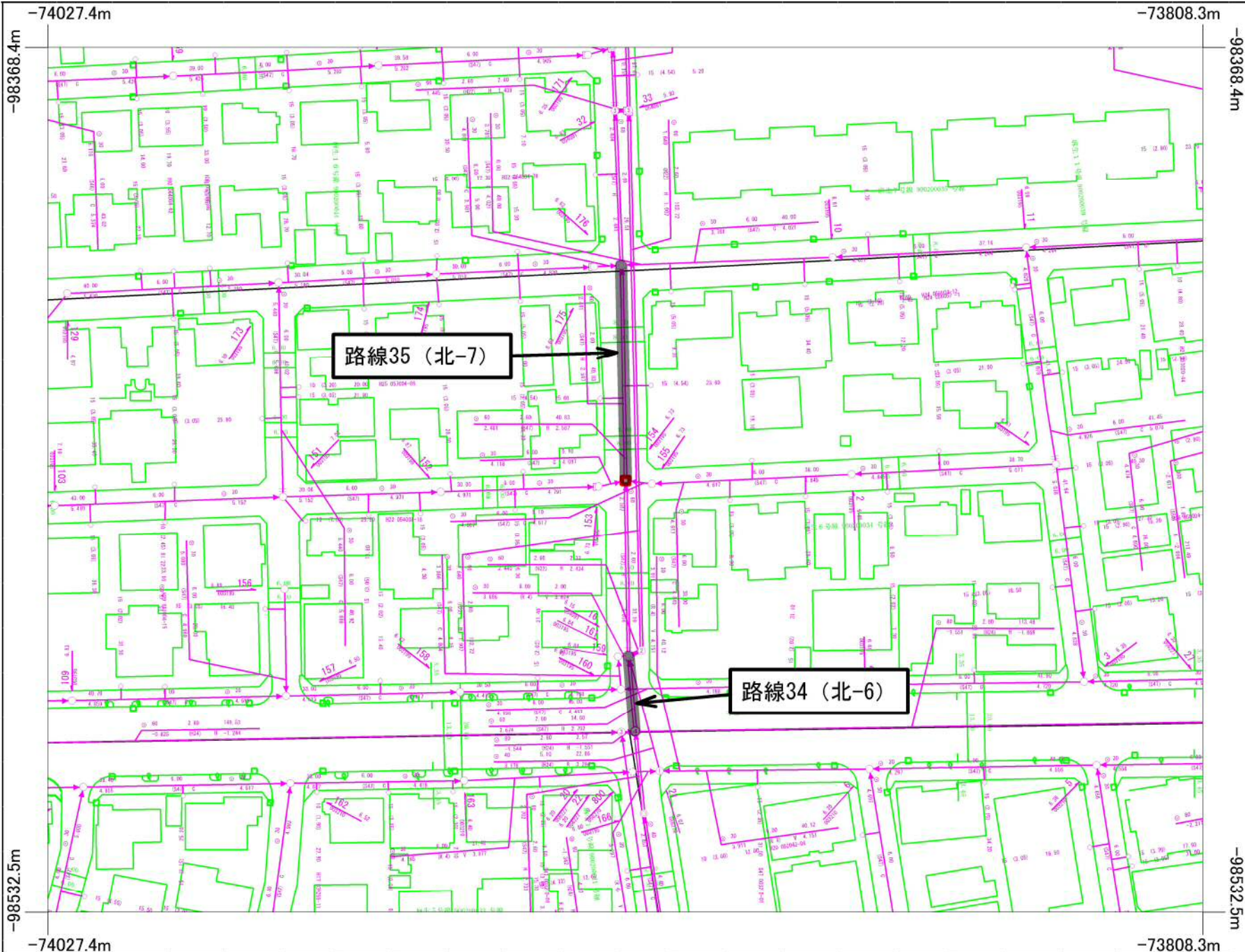
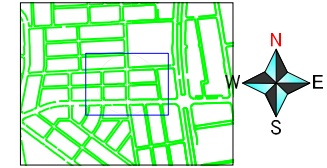
人孔属性表示

	人孔番号	地盤高 (m)
	竣工番号	
	樹・取付管属性表示	

管径 (cm) (取付管延長 (m)) 下流人孔からの距離 (m)

札幌市下水道河川局

ご利用上の注意 : 本図面情報は、施工図面を基に作成しており、現地を正確かつ詳細に測量したものではありません。下水道管の位置などを現地で調査・確認のうえご利用ください。また、土地境界の特定などの目的には使用できません。



凡例

管路種別 (外形2m以上は真形表示)	
	合流式枝線
	合流式幹線
	合流式汚水幹線
	合流式雨水幹線
	分流式汚水幹線
	分流式雨水幹線
	分流式雨水枝線
	分流式雨水幹線 (合流区域の場合は、雨水排水渠)
	処理水送水管
	合流式圧送管
	分流式汚水圧送管
	送泥管
	浸透管
	その他
	管理受託管

人孔・吐口等種別
(外形2m以上は真形表示)

	1号型人孔
	2号型人孔
	3号型人孔
	4号型人孔
	5号型人孔
	6号型人孔
	7号型人孔
	その他特殊 (階段・管理)
	雨水吐室 (特殊人孔)
	分水人孔 (特殊人孔)
	小型人孔
	通路樹
	制水ゲート
	吐口 (フラップゲート付き)
	吐口 (河川・池等)
	管接合・属性変化点等
	処理場・ポンプ場
	マンホールポンプ場
	空気吐弁
	泥水吐弁
	制水弁
	その他

樹種別

	公共汚水樹
	公共雑足汚水樹
	公共特殊汚水樹
	その他の公共汚水樹
	公共雑地雨水樹
	公共雑足雨水樹
	公共特殊雑地雨水樹
	公共雨水浸透樹
	その他
	私設樹
	エア抜き樹
	管理の分界点

その他

	副管
--	----

管渠属性表示

管径 (mm)	勾配 (%)	延長 (m)
管底高 (m)	竣工年度	管種

管種記号

C	コンクリート管
H	ヒューム管
V	塩ビ管
I	錆鉄管
S	鋼管
T	陶管・レンガ
R	リブ付硬質塩ビ管
X	その他

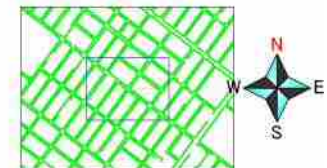
人孔属性表示

	人孔番号
	地盤高 (m)
	竣工番号
	樹・取付管属性表示

管径 (mm) (取付管延長 (m)) 下水人孔からの距離 (m)

札幌市下水道河川局

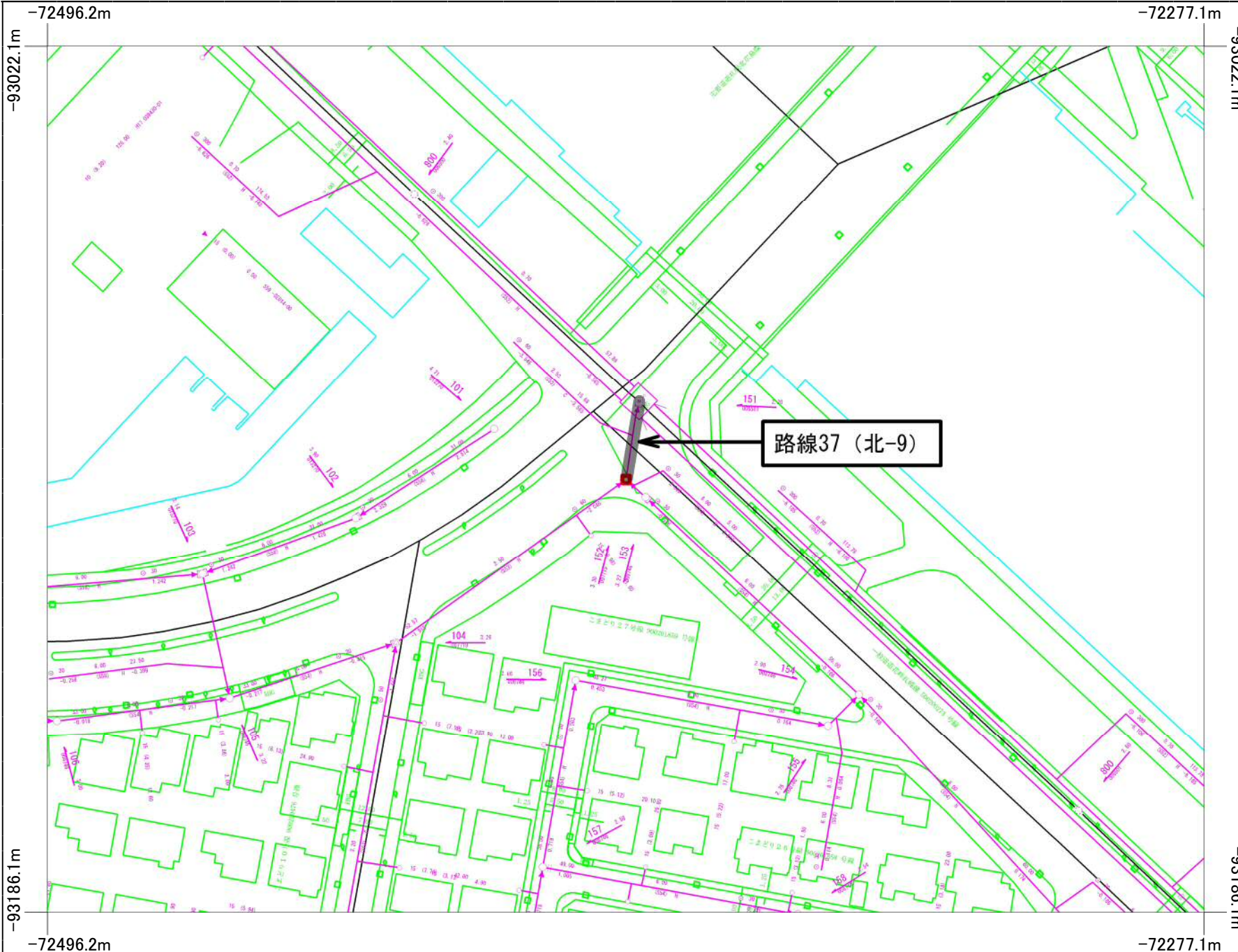
ご利用上の注意 : 本図面情報は、施工図面を基に作成しており、現地を正確かつ詳細に測量したものではありません。下水道管の位置などを現地で調査・確認のうえご利用ください。また、土地境界の特定などの目的には使用できません。



凡例

管種別 (内径記号は管径表示)	
	合流式排水
	合流式雨水
	合流式汚水
	合流式雨水
	分流式汚水
	分流式雨水
	分流式汚水
	分流式雨水
	分流式雨水
	合流式圧送管
	分流式汚水圧送管
	送電管
	溝道管
	その他
	管線受託管
人孔・地口等種別 (内径記号は管径表示)	
	1号型人孔
	2号型人孔
	3号型人孔
	4号型人孔
	5号型人孔
	6号型人孔
	7号型人孔
	その他種別 (階段・管柱)
	雨水吐室 (特殊人孔)
	分水人孔 (特殊人孔)
	小形人孔
	透視柵
	制水ゲート
	社口 (フラップゲート付き)
	社口 (四角・並等)
	管継合・隣接管化点等
	監視機・ポンプ機
	マンホールポンプ機
	空気弁
	配電社
	制水弁
	その他
種別	
	公共汚水
	公共雨水
	公共特殊汚水
	その他公共汚水
	公共毛地雨水
	公共飽足雨水
	公共特殊毛地雨水
	公共雨水浸透
	その他
	私設
	エアークレキ機
	管線の分界点
その他	
	副管
管線種別表示	
	完成済
	施工中
	管柱
	管柱済
管線種別	
	C コンクリート管
	H ヒューム管
	V 塩ビ管
	F 鉄管
	S 鋼管
	T 鋼管・レンガ
	R リブ付埋置塩ビ管
	X その他
人孔種別表示	
	人孔番号
	地盤高
	施工有
	例・管種別表示
	管種別
	管種別

路線36 (北-8)



凡例

管路種別 (外形2m以上真形表示)	
	合流式 枝線
	合流式 幹線
	合流式 汚水 幹線
	合流式 雨水 幹線
	分流式 汚水 幹線
	分流式 雨水 幹線
	分流式 雨水 幹線 (合流区域の場合は、雨水放流渠)
	分流式 汚水 圧送管
	送泥管
	浸透管
	その他
	管理受託管

人孔・吐口等種別 (外形2m以上真形表示)	
○ または 1	1号型人孔
◎ または 2	2号型人孔
Ⅲ または 3	3号型人孔
Ⅳ または 4	4号型人孔
V または 5	5号型人孔
Ⅵ または 6	6号型人孔
Ⅶ または 7	7号型人孔
	その他特殊 (階段・管理)
	雨水吐室 (特殊人孔)
	分水人孔 (特殊人孔)
	小型人孔
	通路樹
	制水ゲート
	吐口 (フラップゲート付き)
	吐口 (河川・池等)
	管接合・属性変化点等
	処理場・ポンプ場
	マンホールポンプ場
	空気吐弁
	泥水吐弁
	制水弁
	その他

樹種別	
○	公共汚水樹
◎	公共雑足汚水樹
⊙	公共特殊汚水樹
●	その他の公共汚水樹
■	公共宅地雨水樹
□	公共雑足雨水樹
▣	公共特殊宅地雨水樹
△	公共雨水浸透樹
×	その他
▶	私設樹
⊠	エア抜き樹
⊡	管理の分界点

その他	
3	副管

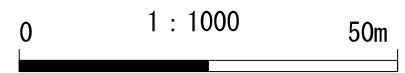
管渠属性表示	
○	管径 (cm)
↘	勾配 (%)
—	延長 (m)
○	管底高 (m)
—	竣工年度
—	管種
○	管底高 (m)

管種記号	
C	コンクリート管
H	ヒューム管
V	塩ビ管
I	鋳鉄管
S	鋼管
T	陶管・レンガ
R	リブ付硬質塩ビ管
X	その他

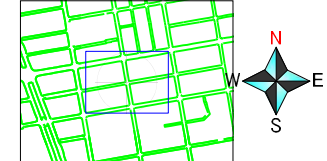
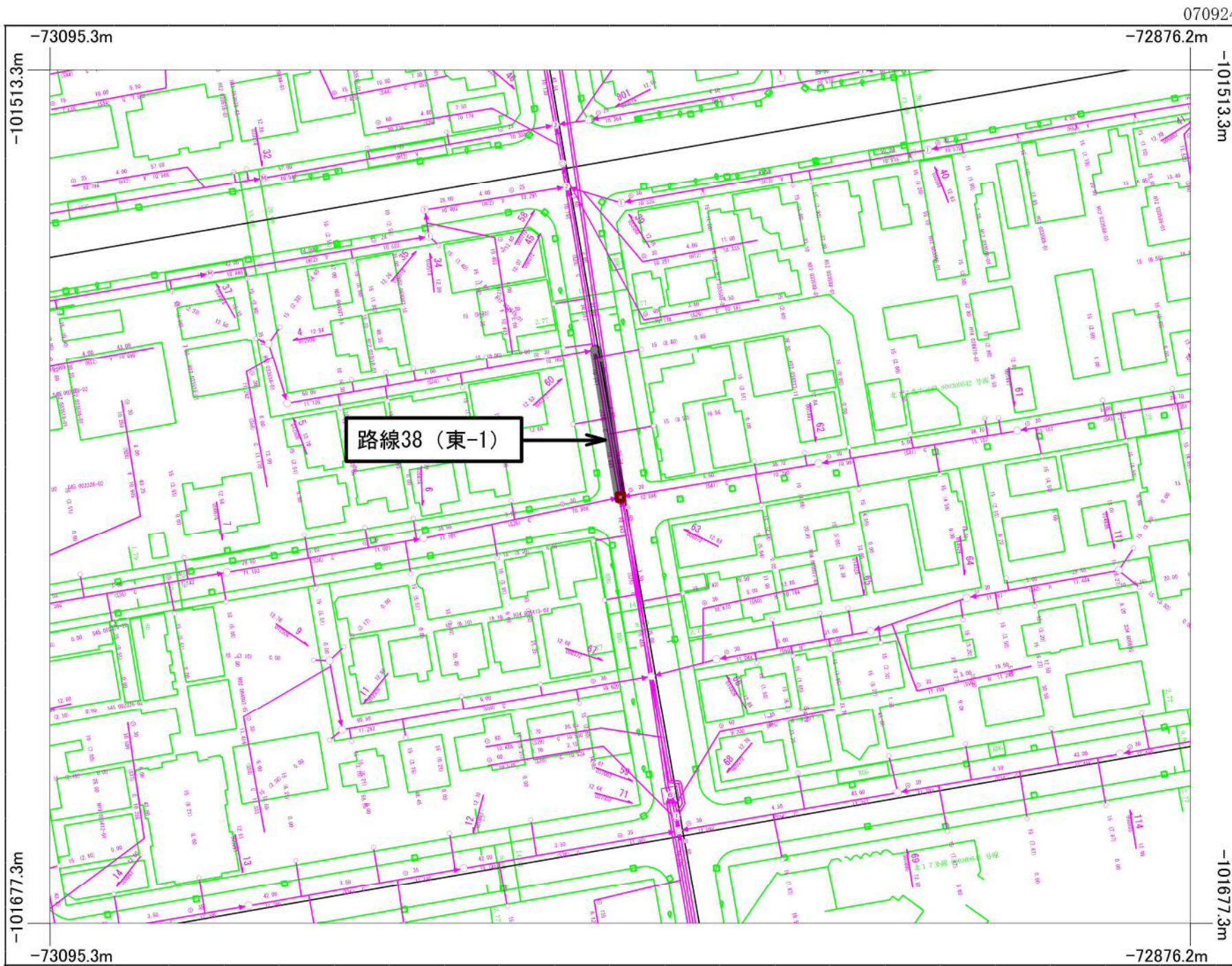
人孔属性表示	
○	人孔番号
—	地盤高 (m)
—	竣工番号
—	樹・取付管属性表示

管径 (cm) (取付管延長 (m)) 下流人孔からの距離 (m)	
○	管径 (cm)
—	管径 (cm)

札幌市下水道河川局



ご利用上の注意: 本図面情報は、施工図面を基に作成しており、現地を正確かつ詳細に測量したものではありません。下水道管の位置などを現地で調査・確認のうえご利用ください。また、土地境界の特定などの目的には使用できません。



凡例

管種別 (外形2m以上真形表示)	
	合流式枝線
	合流式幹線
	合流式汚水幹線
	合流式雨水幹線
	分流式汚水幹線
	分流式雨水幹線
	分流式雨水幹線 (合流区域の場合は、雨水放流渠)
	処理水送水管
	合流式圧送管
	分流式汚水圧送管
	送泥管
	浸透管
	その他
	管理受託管

人孔・吐口等種別 (外形2m以上真形表示)	
	1号型人孔
	2号型人孔
	3号型人孔
	4号型人孔
	5号型人孔
	6号型人孔
	7号型人孔
	その他特殊 (階段・管理)
	雨水吐室 (特殊人孔)
	分水人孔 (特殊人孔)
	小型人孔
	通路樹
	制水ゲート
	吐口 (フラップゲート付き)
	吐口 (河川・池等)
	管接合・属性変化点等
	処理場・ポンプ場
	マンホールポンプ場
	空気吐
	制水弁
	その他

樹種別	
	公共汚水樹
	公共雑足汚水樹
	公共特殊汚水樹
	その他の公共汚水樹
	公共宅地雨水樹
	公共雑足雨水樹
	公共特殊宅地雨水樹
	公共雨水浸透樹
	その他
	私設樹
	エア抜き樹
	管理の分界点

その他	
	副管

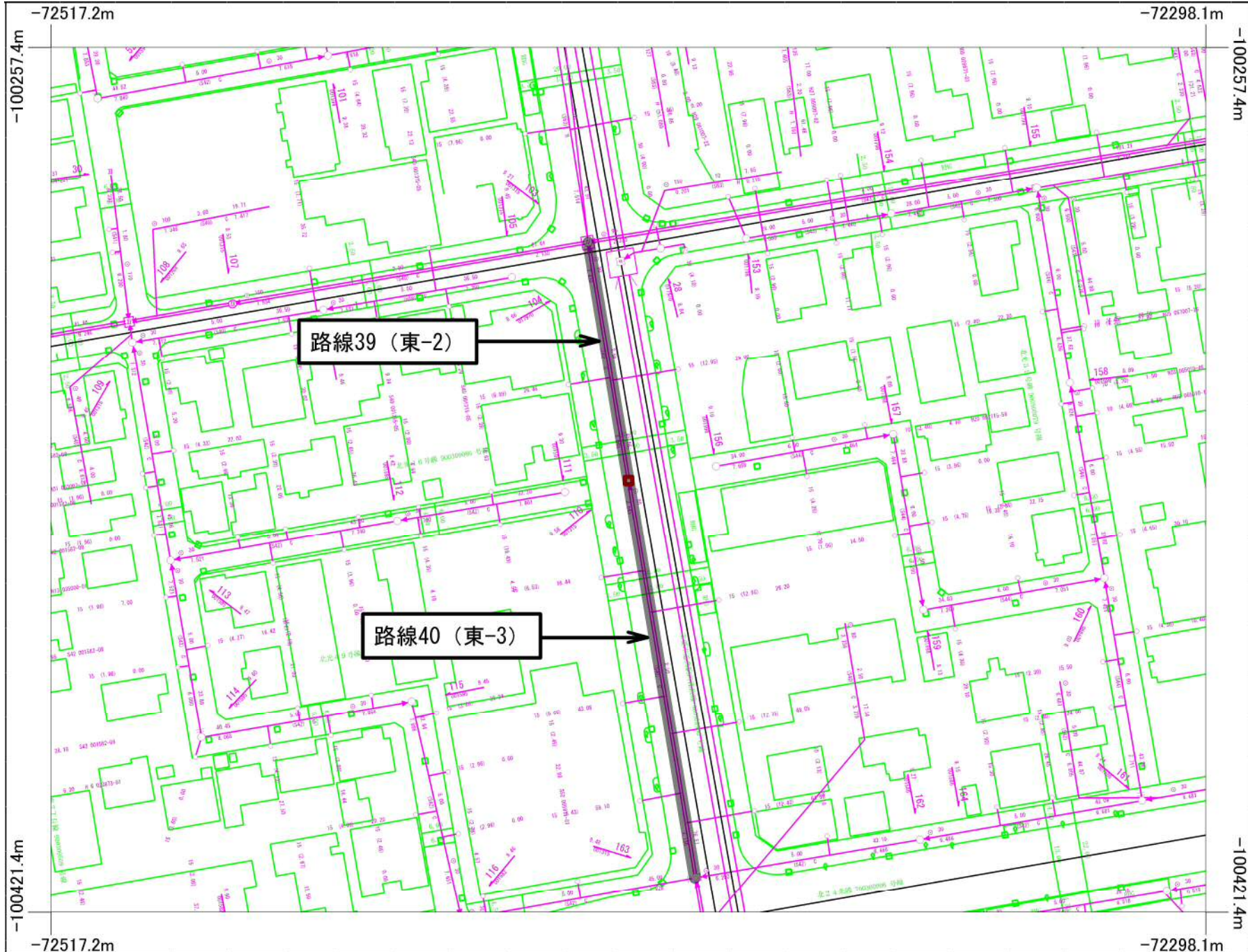
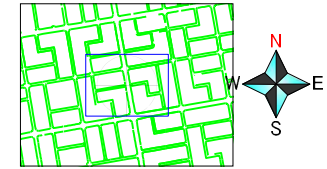
管渠属性表示			
	管径 (mm)	勾配 (%)	延長 (m)
	管底高 (m)	竣工年度	管種
	管底高 (m)	管径 (mm)	

管種記号	
C	コンクリート管
H	ヒューム管
V	塩ビ管
I	錆鉄管
S	鋼管
T	陶管・レンガ
R	リブ付硬質塩ビ管
X	その他

人孔属性表示	
	人孔番号
	地盤高 (m)
	竣工番号
	樹・取付管属性表示
	管径 (mm) (取付管延長 (m))
	下水人孔からの距離 (m)

札幌市下水道河川局

ご利用上の注意 : 本図面情報は、施工図面を基に作成しており、現地を正確かつ詳細に測量したものではありません。下水道管の位置などを現地で調査・確認のうえご利用ください。また、土地境界の特定などの目的には使用できません。



凡例

管種別 (外形2m以上は真形表示)	
	合流式枝線
	合流式幹線
	合流式汚水幹線
	合流式雨水幹線
	分流式汚水幹線
	分流式雨水幹線
	分流式雨水幹線 (合流区域の場合は、雨水配流渠)
	処理水送水管
	合流式圧送管
	分流式汚水圧送管
	送泥管
	浸透管
	その他
	管理受接管

人孔・吐口等種別 (外形2m以上は真形表示)

○ または 1	1号型人孔
◎ または 2	2号型人孔
Ⅲ または 3	3号型人孔
Ⅳ または 4	4号型人孔
Ⅴ または 5	5号型人孔
Ⅵ または 6	6号型人孔
Ⅶ または 7	7号型人孔
□	その他特殊 (階段・管理)
■	雨水吐室 (階段人孔)
●	分水人孔 (特殊人孔)
○	小型人孔
○	通路樹
■	制水ゲート
△	吐口 (フラップゲート付き)
△	吐口 (河川・池等)
▲	管接合・属性変化点等
▲	処理場・ポンプ場
▲	マンホールポンプ場
○	空気弁
○	泥吐
○	制水弁
○	その他

樹種別

○	公共汚水樹
◎	公共雑足汚水樹
◎	公共特殊汚水樹
●	その他の公共汚水樹
■	公共宅地雨水樹
■	公共雑足雨水樹
■	公共特殊宅地雨水樹
▲	その他
▲	私設樹
▲	エア抜き樹
■	管理の分界点

その他

○	副管
---	----

管線属性表示

管径 (mm)	勾配 (%)	延長 (m)	
管底高 (m)	竣工年度	管種	管底高 (m)

管種記号

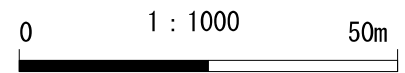
C	コンクリート管
H	ヒューム管
V	塩ビ管
I	錆鉄管
S	鋼管
T	陶管・レンガ
R	リブ付硬質塩ビ管
X	その他

人孔属性表示

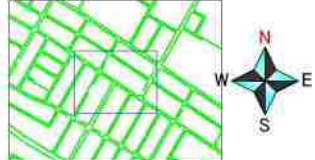
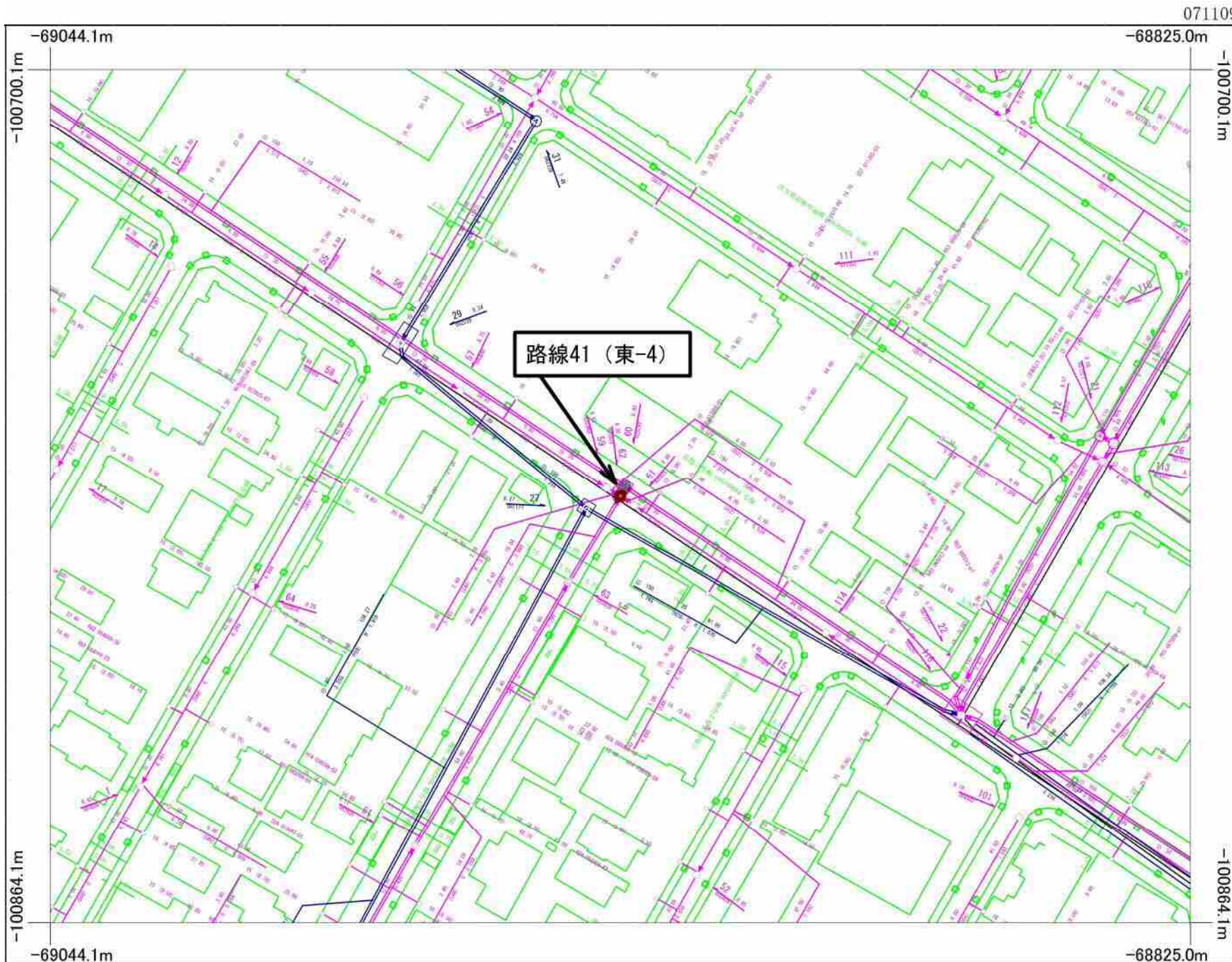
○	人孔番号
○	地盤高 (m)
○	竣工番号
○	樹・取付管属性表示

管種 (mm) (取付管延長 (m)) 下水人孔からの距離 (m)

札幌市下水道河川局



ご利用上の注意: 本図面情報は、施工図面を基に作成しており、現地を正確かつ詳細に測量したものではありません。下水道管の位置などを現地で調査・確認のうえご利用ください。また、土地境界の特定などの目的には使用できません。



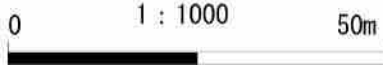
路線41 (東-4)

凡例

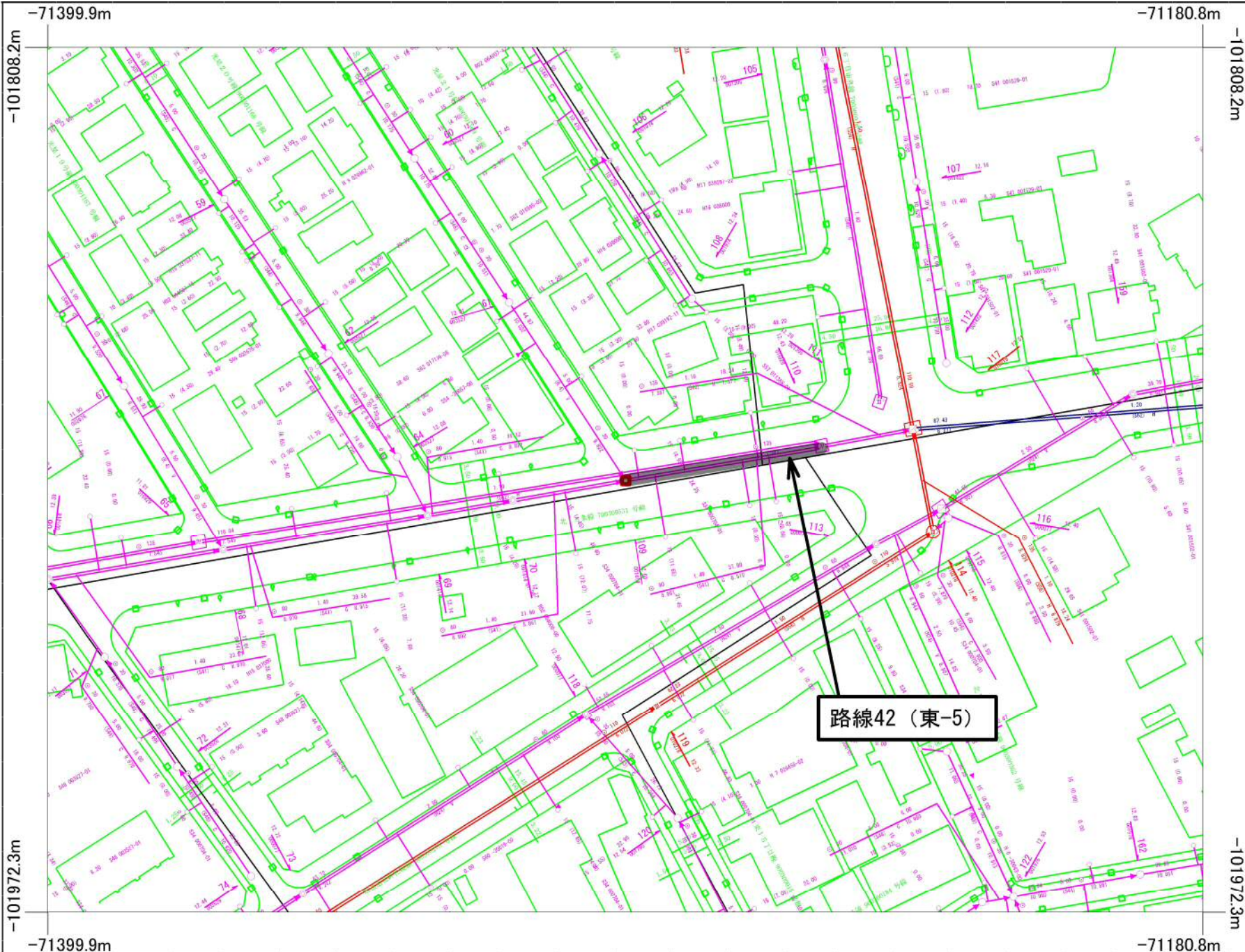
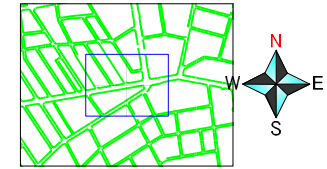
管線種類 (凡例記号)		名称
[Solid purple line]	1	合流式汚水管
[Solid magenta line]	2	合流式雨水管
[Dashed purple line]	3	分流式汚水管
[Dashed magenta line]	4	分流式雨水管
[Dotted purple line]	5	分流式汚水幹線
[Dotted magenta line]	6	分流式雨水幹線
[Solid blue line]	7	送水送水管
[Dashed blue line]	8	合流式圧送管
[Dotted blue line]	9	分流式汚水圧送管
[Red dashed line]	10	送泥管
[Green dashed line]	11	灌漑管
[Other symbols]		その他
人孔・元口種類 (凡例記号)		名称
[Red circle]	1	1号型人孔
[Purple circle]	2	2号型人孔
[Green circle]	3	3号型人孔
[Blue circle]	4	4号型人孔
[Black circle]	5	5号型人孔
[Red circle]	6	6号型人孔
[Black circle]	7	7号型人孔
[Other symbols]		その他(雨水・管理)
[Red square]		雨水貯留 (特殊人孔)
[Black square]		分流入孔 (特殊人孔)
[Small black circle]		小型人孔
[Blue circle]		通気口
[Red square]		排水ゲート
[Blue square]		社口 (フラップゲート付き)
[Black circle]		社口 (河川・池等)
[Red circle]		管接合・属性変化点
[Black square]		処理場・ポンプ場
[Black circle]		マンホールポンプ場
[Black circle]		変換井
[Black circle]		底砵
[Black circle]		排水井
[Black circle]		その他
井掘り		名称
[Green circle]		公共汚水管
[Purple circle]		公共雨水管
[Black circle]		公共特殊汚水管
[Red circle]		その他公共汚水管
[Black circle]		公共宅地雨水管
[Purple circle]		公共宅地雨水管
[Black circle]		公共特殊宅地雨水管
[Red circle]		公共雨水圧送管
[Black circle]		その他
[Black circle]		私設管
[Black circle]		エアークサ管
[Black circle]		管轄の分界点
[Black circle]		その他
管種記号		名称
[G]		コンクリート管
[H]		ヒューム管
[V]		塩ビ管
[F]		鉄管
[S]		鋼管
[T]		陶管・レンガ
[R]		リップ付硬質塩ビ管
[X]		その他
人孔属性表示		名称
[Red circle]		人孔番号
[Black circle]		掘削箇所
[Black circle]		掘削箇所
[Black circle]		掘削箇所
[Black circle]		掘削箇所
[Black circle]		掘削箇所
[Black circle]		掘削箇所
[Black circle]		掘削箇所
[Black circle]		掘削箇所
[Black circle]		掘削箇所
[Black circle]		掘削箇所
[Black circle]		掘削箇所
[Black circle]		掘削箇所
[Black circle]		掘削箇所

札幌市下水道河川局

令和5年 (2023年) 10月4日
071109



ご利用上の注意: 本図面情報は、施工図面を基に作成しており、現地を正確かつ詳細に測量したものではありません。下水道管の位置などを現地で調査・確認のうえご利用ください。また、土地境界の特定などの目的には使用できません。



凡例

管種別 (外形2m以上は真形表示)	
	合流式 枝線
	合流式 幹線
	合流式 汚水 幹線
	合流式 雨水 幹線
	分流式 汚水 幹線
	分流式 雨水 幹線
	分流式 雨水 幹線 (合流区域の場合は、雨水放流渠)
	処理水 送水管
	合流式 圧送管
	分流式 汚水 圧送管
	送泥管
	浸透管
	その他
	管理受託管

人孔・吐口等種別 (外形2m以上は真形表示)

○ または 1	1号型人孔
◎ または 2	2号型人孔
Ⅲ または 3	3号型人孔
Ⅳ または 4	4号型人孔
V または 5	5号型人孔
Ⅵ または 6	6号型人孔
Ⅶ または 7	7号型人孔
□	その他特殊 (階段・管理)
■	雨水吐室 (特殊人孔)
●	分水人孔 (特殊人孔)
○	小型人孔
○	通路樹
■	制水ゲート
△	吐口 (フラップゲート付き)
△	吐口 (河川・池等)
○	管接合・属性変化点等
○	処理場・ポンプ場
○	マンホールポンプ場
○	空気弁
○	泥気吐
○	制水弁
○	その他

樹種別

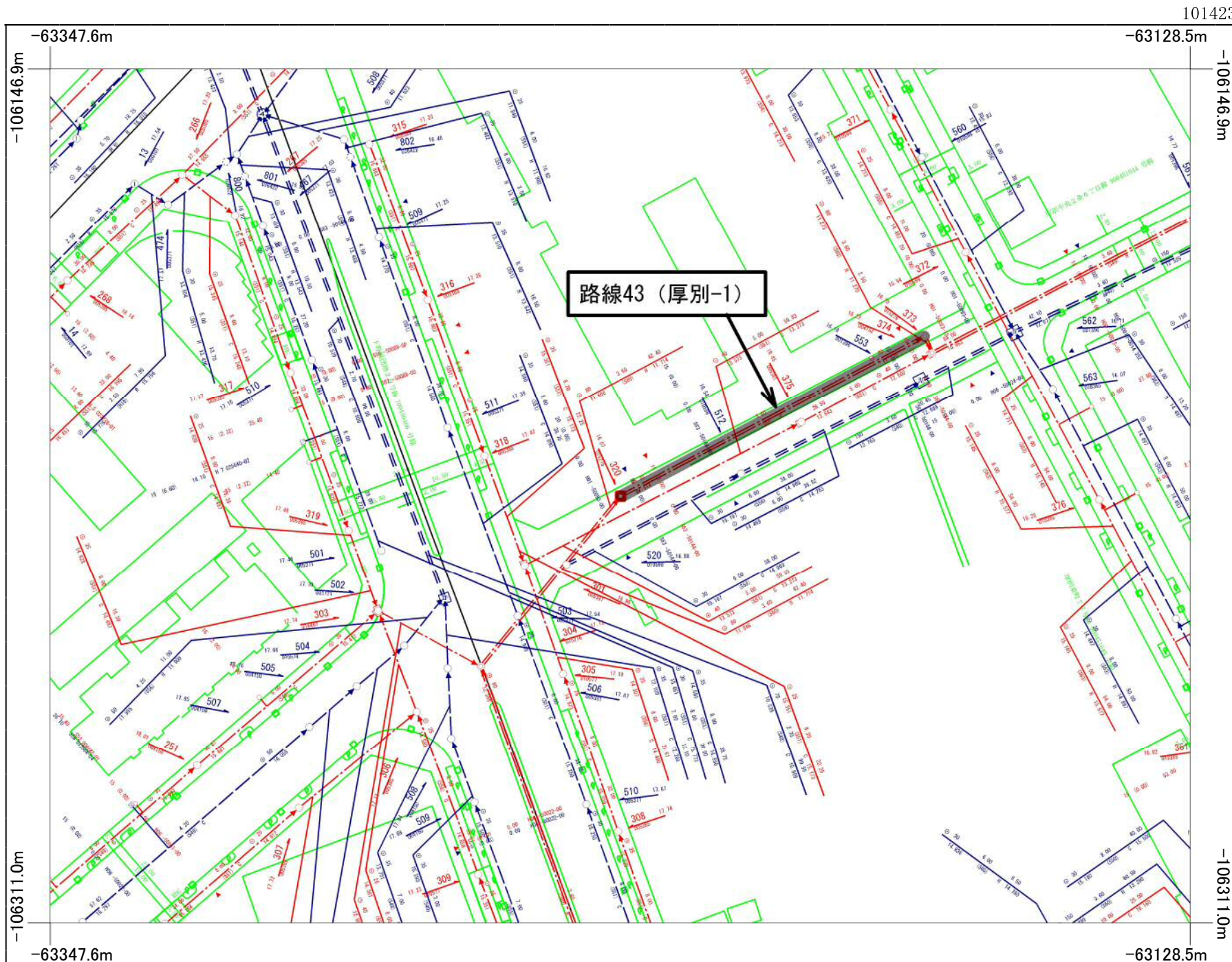
○	公共汚水樹
◎	公共雑足汚水樹
◎	公共特殊汚水樹
●	その他の公共汚水樹
■	公共宅地雨水樹
■	公共雑足雨水樹
■	公共特殊宅地雨水樹
□	公共雨水浸透樹
×	その他
△	私設樹
△	エア抜き樹
■	管理の分界点

その他

3	副管
管渠属性表示	
○	管径 (mm)
○	勾配 (%)
○	延長 (m)
○	管底高 (m)
○	竣工年度
○	管種
○	管底高 (m)
管種記号	
C	コンクリート管
H	ヒューム管
V	塩ビ管
I	鑄鉄管
S	鋼管
T	陶管・レンガ
R	リップ付硬質塩ビ管
X	その他
人孔属性表示	
○	人孔番号
○	地盤高 (m)
○	竣工区分
○	樹・取付管属性表示
○	管径 (mm) (取付管延長) (m)
○	下流人孔からの距離 (m)

札幌市下水道河川局

ご利用上の注意 : 本図面情報は、施工図面を基に作成しており、現地を正確かつ詳細に測量したものではありません。下水道管の位置などを現地で調査・確認のうえご利用ください。また、土地境界の特定などの目的には使用できません。



路線43 (厚別-1)

凡例

管路種別 (外形2m以上は真形表示)	
	合流式枝線
	合流式幹線
	合流式雨水幹線
	合流式汚水幹線
	分流式雨水幹線
	分流式汚水幹線
	分流式雨水枝線
	分流式雨水枝線 (合流区域の場合は、雨水放流渠)
	処理水送水管
	合流式圧送管
	分流式汚水圧送管
	送泥管
	浸透管
	その他
	管理受託管

人孔・吐口等種別 (外形2m以上は真形表示)	
	1号型人孔
	2号型人孔
	3号型人孔
	4号型人孔
	5号型人孔
	6号型人孔
	7号型人孔
	その他特殊 (階段・管理)
	雨水吐室 (特殊人孔)
	分水人孔 (特殊人孔)
	小型人孔
	通路樹
	制水ゲート
	吐口 (フラップゲート付き)
	吐口 (河川・池等)
	管接合・属性変化点等
	処理場・ポンプ場
	マンホールポンプ場
	空気弁
	泥水吐
	制水弁
	その他

樹種別	
	公共汚水樹
	公共雑足汚水樹
	公共特殊汚水樹
	その他の公共汚水樹
	公共宅地雨水樹
	公共雑足雨水樹
	公共特殊宅地雨水樹
	公共雨水浸透樹
	その他
	私設樹
	エア抜き樹
	管理の分界点

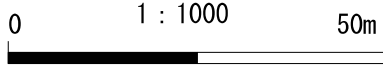
その他	
	副管

管渠属性表示	
	管径 (cm) 勾配 (%) 延長 (m)
	管底高 (m) 竣工年度 管種 管底高 (m)
	管種記号
	C コンクリート管
	H ヒューム管
	V 塩ビ管
	I 鑄鉄管
	S 鋼管
	T 陶管・レンガ
	R リブ付硬質塩ビ管
	X その他

人孔属性表示	
	人孔番号 地盤高 (m)
	竣工番号
	樹・取付管属性表示
	管径 (cm) (取付管延長 (m)) 下流人孔からの距離 (m)

札幌市下水道河川局

令和5年 (2023年) 10月4日
101423



ご利用上の注意: 本図面情報は、施工図面を基に作成しており、現地を正確かつ詳細に測量したものではありません。下水道管の位置などを現地で調査・確認のうえご利用ください。また、土地境界の特定などの目的には使用できません。