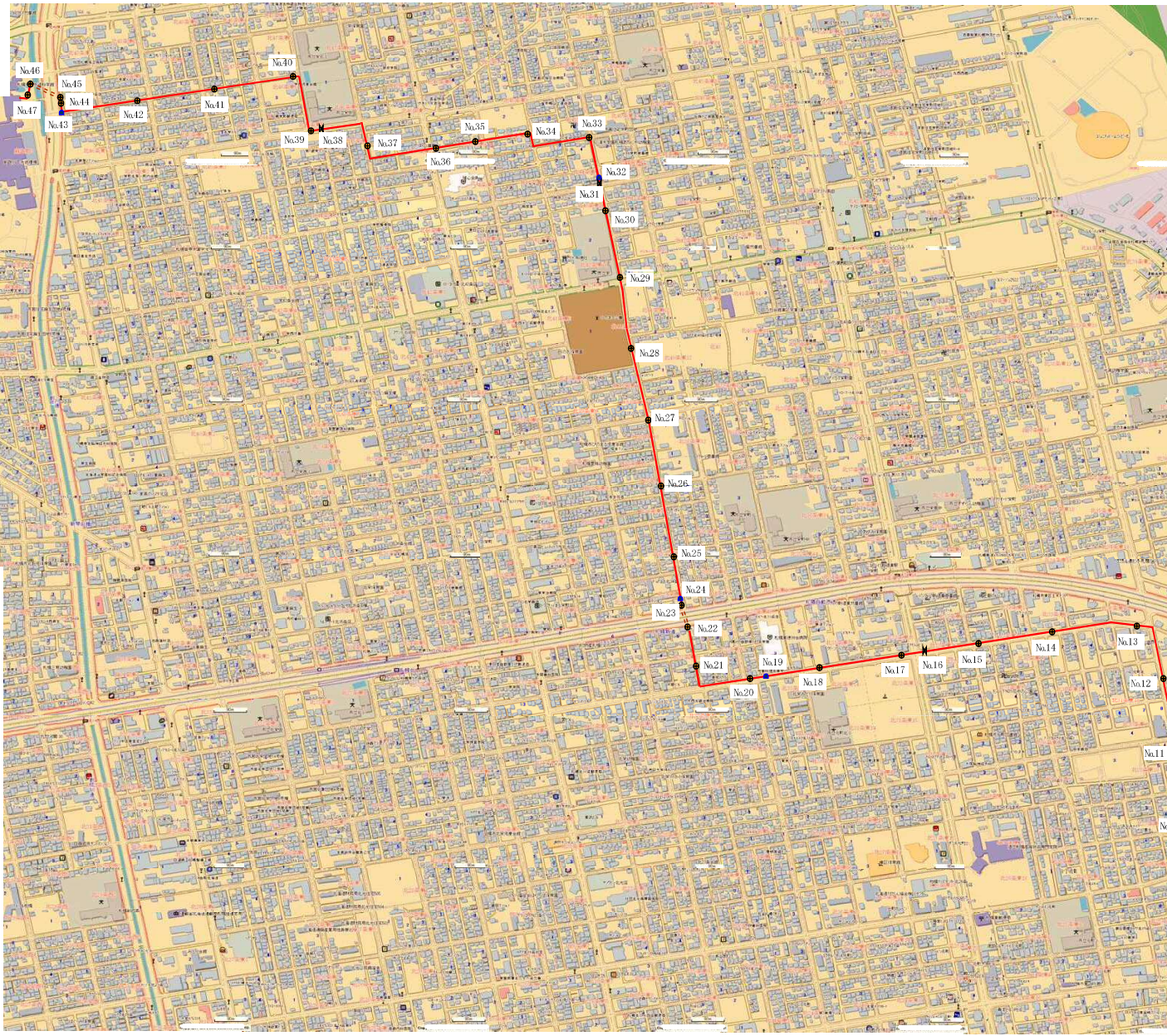


伏古川汚泥圧送管路マンホール設置位置図

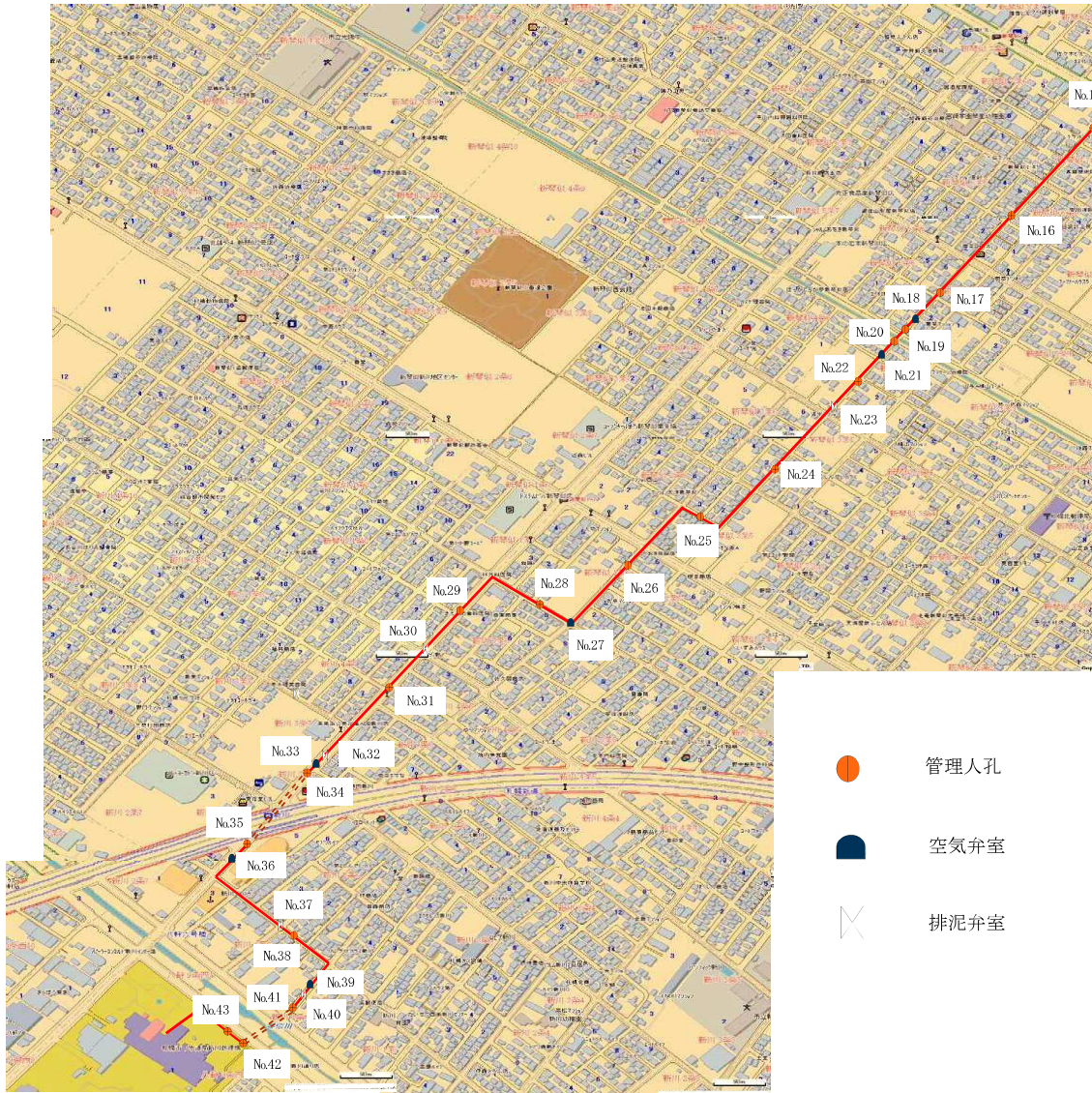
-  空気弁室
-  管理人孔
-  排水弁室



マンホール 番号	マンホール 名称	設置物	マン ホールの 方	住所	備考
1	空気弁室	下水用空気弁φ75	北	伏古8条1丁目	水再生?内(対象外)
2	管理人孔	K形検	東	伏古8条1丁目	
3	管理人孔	K形検	東	北25条東22丁目	
4	管理人孔	K形検	東	北26条東22丁目	
5	排水弁室	中間弁φ250・排水弁φ100	南	北26条東22丁目	
6	空気弁室	下水用空気弁φ75	南	北26条東22丁目	
7	管理人孔	K形検	東	北26条東22丁目	
8	管理人孔	K形検	東	北26条東20丁目	
9	管理人孔	K形検	東	北27条東19丁目	
10	管理人孔	K形検	東	北27条東19丁目	
11	管理人孔	K形検	東	北28条東19丁目	
12	管理人孔	K形検	東	北31条東19丁目	
13	管理人孔	K形検	東	北33条東18丁目	
14	管理人孔	K形検	東	北33条東18丁目	
15	管理人孔	K形検	東	北33条東17丁目	
16	排水弁室	中間弁φ250・排水弁φ100	南	北33条東16丁目	
17	管理人孔	K形検	東	北33条東15丁目	
18	管理人孔	K形検	東	北33条東14丁目	
19	空気弁室	下水用空気弁φ75	南	北33条東13丁目	
20	管理人孔	K形検	東	北33条東13丁目	
21	管理人孔	K形検	東	北33条東10丁目	
22	管理人孔	K形検	東	北33条東10丁目	札幌新道横断管
23	管理人孔	排水弁φ100・K形検	南	北34条東12丁目	札幌新道横断管
24	空気弁室	下水用空気弁φ75	南	北34条東12丁目	
25	管理人孔	K形検	東	北35条東12丁目	
26	管理人孔	K形検	東	北37条東12丁目	
27	管理人孔	K形検	東	北38条東12丁目	
28	管理人孔	K形検	東	北40条東12丁目	
29	管理人孔	K形検	東	北42条東10丁目	
30	管理人孔	K形検	東	北42条東10丁目	
31	排水弁室	中間弁φ250・排水弁φ100	南	北43条東10丁目	
32	空気弁室	下水用空気弁φ75	南	北43条東10丁目	
33	管理人孔	K形検	東	北43条東10丁目	
34	管理人孔	K形検	東	北45条東9丁目	
35	管理人孔	K形検	東	北45条東8丁目	
36	管理人孔	K形検	東	北44条東8丁目	
37	管理人孔	K形検	東	北45条東7丁目	
38	排水弁室	中間弁φ250・排水弁φ100	南	北45条東5丁目	
39	管理人孔	K形検	東	北45条東5丁目	
40	管理人孔	K形検	東	北46条東5丁目	
41	管理人孔	K形検	東	北46条東4丁目	
42	管理人孔	K形検	東	北46条東2丁目	
43	空気弁室	下水用空気弁φ75	南	東)北46条東1丁目	
44	管理人孔	K形検	東	北47条東1丁目	
45	排水弁室	排水弁φ100・K形検	南	東)北47条東1丁目	創成川横断管
46	管理人孔	K形検	北	麻生町8丁目	水再生?敷地内
47	管理人孔	K形検	北	麻生町8丁目	水再生?敷地内

創成川汚泥圧送管路マンホール設置位置図

図面番号 2



創成川処理場汚泥圧送管路マンホール一覧表

マンホール 番号	深 度	名 称	設 置 物	メー カー	住 居 所	備 考
1	2.8	排泥弁室	中間弁φ300・排水弁φ100	クボタ	北) 麻生町7丁目	麻生球場駐車場内
2	1.9	管理人孔	K形栓		北) 麻生町7丁目	麻生球場駐車場内
3	2.8	空気弁室	下水用空気弁φ75	クボタ	北) 麻生町6丁目	
4	1.7	管理人孔	K形栓		北) 麻生町6丁目	
5	1.9	排泥弁室	中間弁φ300・排水弁φ100	クボタ	北) 麻生町7丁目	
6	1.8	管理人孔	K形栓		北) 麻生町7丁目	
7	2.1	管理人孔	K形栓		北) 新琴似9条1丁目	ビット
8	2.2	管理人孔	K形栓		北) 新琴似9条1丁目	ビット
9	1.8	空気弁室	下水用空気弁φ75	クボタ	北) 新琴似9条2丁目	
10	1.8	管理人孔	K形栓		北) 新琴似9条2丁目	
11	1.3	管理人孔	K形栓		北) 新琴似9条4丁目	
12	1.4	管理人孔	K形栓		北) 新琴似9条5丁目	
13	1.5	管理人孔	K形栓		北) 新琴似8条5丁目	
14	3.0	排泥弁室	中間弁φ300・排水弁φ100	クボタ	北) 新琴似7条5丁目	
15	1.5	管理人孔	K形栓		北) 新琴似7条5丁目	
16	1.5	管理人孔	K形栓		北) 新琴似5条5丁目	
17	1.8	管理人孔	K形栓		北) 新琴似5条5丁目	
18	1.8	空気弁室	下水用空気弁φ75	クボタ	北) 新琴似5条5丁目	
19	7.7	管理人孔	K形栓		北) 新琴似5条5丁目	安春川(鞘管)ビット
20	7.7	排泥弁室	排水弁φ100	クボタ	北) 新琴似4条5丁目	安春川(鞘管)ビット
21	1.8	空気弁室	下水用空気弁φ75	クボタ	北) 新琴似4条5丁目	
22	1.9	管理人孔	K形栓		北) 新琴似4条5丁目	
23	2.8	排泥弁室	中間弁φ300・排水弁φ100	クボタ	北) 新琴似4条5丁目	
24	1.5	管理人孔	K形栓		北) 新琴似3条5丁目	
25	1.6	管理人孔	K形栓		北) 新琴似2条5丁目	
26	1.4	管理人孔	K形栓		北) 新琴似1条5丁目	
27	1.7	空気弁室	下水用空気弁φ75	クボタ	北) 新琴似1条6丁目	
28	1.9	管理人孔	K形栓		北) 新琴似1条6丁目	
29	2.4	管理人孔	K形栓		北) 新琴似1条7丁目	
30	3.0	排泥弁室	中間弁φ300・排水弁φ100	クボタ	北) 新川1条7丁目	
31	1.6	管理人孔	K形栓		北) 新川4条7丁目	ビット
32	2.0	仕切弁室	中間弁φ300・K形栓	クボタ	北) 新川3条7丁目	ビット
33	2.1	空気弁室	下水用空気弁φ75	クボタ	北) 新川3条7丁目	ビット
34	5.1	管理人孔	K形栓・排水弁φ100	クボタ	北) 新川3条7丁目	札幌新道横断管
35	5.3	管理人孔	K形栓		北) 新川2条6丁目	札幌新道横断管
36	1.8	空気弁室	下水用空気弁φ75	クボタ	北) 新川2条6丁目	
37	1.7	排泥弁室	中間弁φ300・排水弁φ100	クボタ	北) 新川1条6丁目	
38	1.5	管理人孔	K形栓		北) 新川1条6丁目	ビット
39	2.0	空気弁室	下水用空気弁φ75	クボタ	北) 新川1条5丁目	ビット
40	2.4	仕切弁室	中間弁φ300・K形栓	クボタ	北) 新川1条5丁目	ビット
41	14.5	管理人孔	K形栓		北) 新川1条5丁目	新川横断管
42	14.5	管理人孔	K形栓・排水弁φ100	クボタ	西) 八軒9条西7丁目	新川水再生プラザ内
43	1.8	管理人孔	K形栓		西) 八軒9条西7丁目	新川水再生プラザ内

-  管理人孔
-  空気弁室
-  排泥弁室