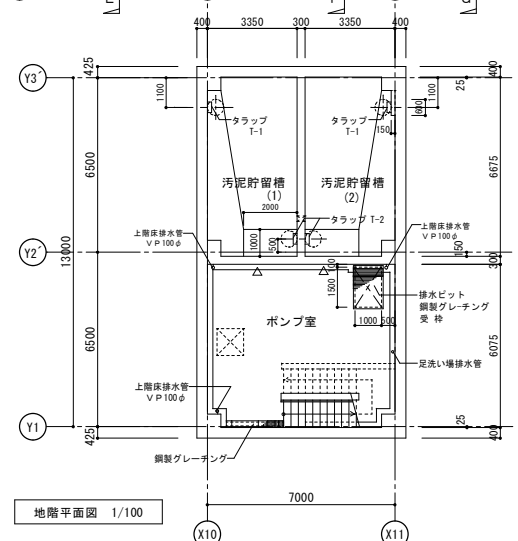


1階平面図 1/100



地階平面図 1/100

凡例	
▽	アクリル製蓋名札(水標標板) 50×250
●	側溝内ドレイン100φ (2箇所)
●	側溝内中継ドレイン100φ (1箇所)
○	上階床排水管VP100φ (5箇所) 1F
○	上階床排水管VP100φ (3箇所) B1F
⊕	ガス排出管上り:SUS150φ (4箇所)
○	内種: G P (白) 100φ防露巻 (6箇所)
■	鋼製グレーチング 溝W=200(T-2)
■	鋼製グレーチング 溝W=250(T-2)
■	ケーキ搬出室+バ+2349'- (00)前 T-20
○	F R P製マンホール蓋 (簡易防臭防水型)

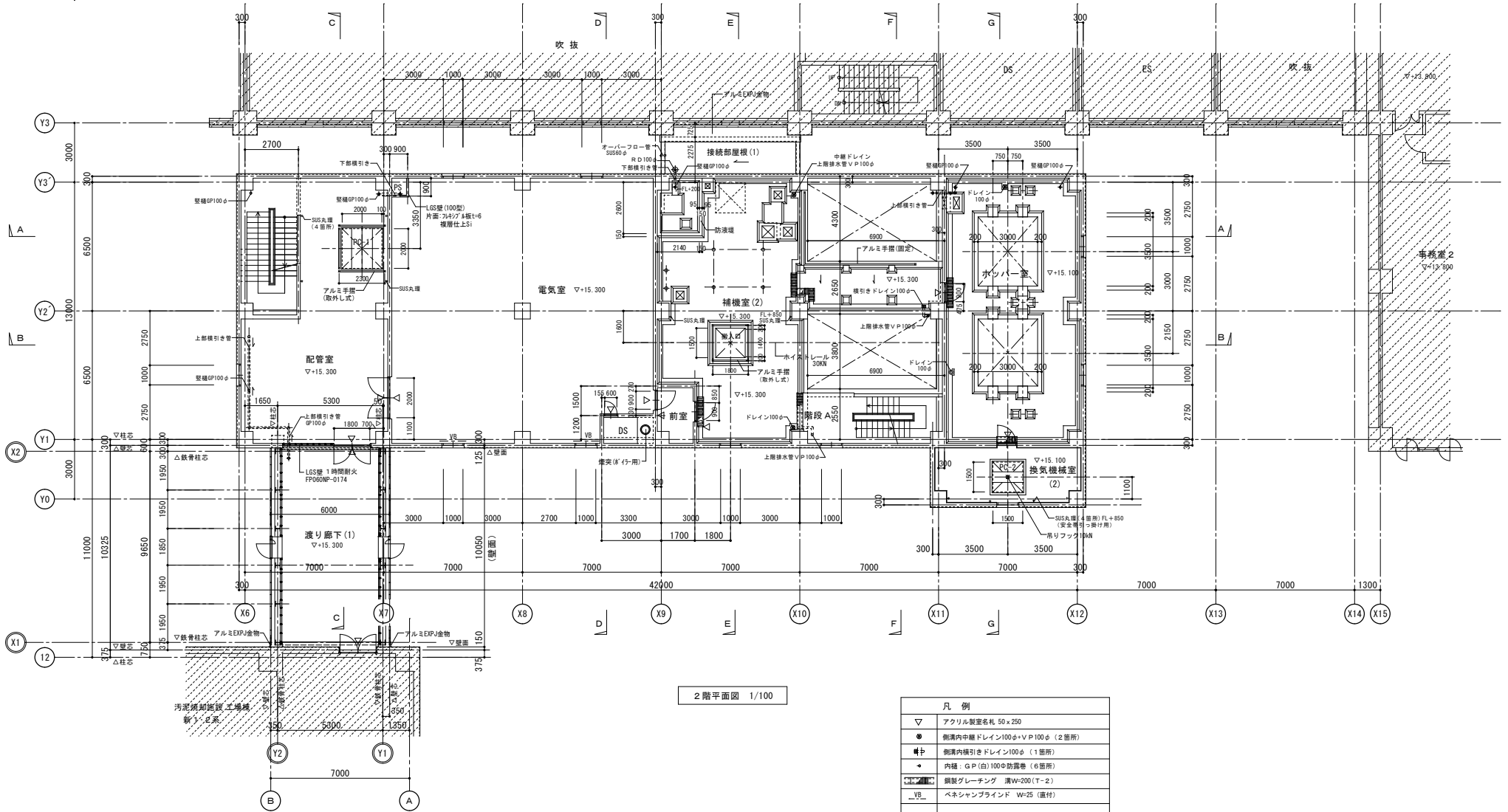
特記なき機械基礎の大きさ及び寄り寸法は基礎リスト図による

定山溪脱水施設 1階・地階平面図

特記: 既設取合い部(Y3~Y3'間)の既設横引き管の位置及びレベル等は
施工に先立ち実測を行い確認すること。

札幌市下水道河川局事業推進部	D 16
工務名 設計・安全交付部 関係部署 環境センター定山溪脱水施設建設工務	
図面名 地階、1階平面図	Scale A1: 1/100 A3: 1/200
株式会社NS 一級建築士事務所 東京都知事登録 第 4729 号 大田 達 一級建築士 大臣登録 第 233772 号	





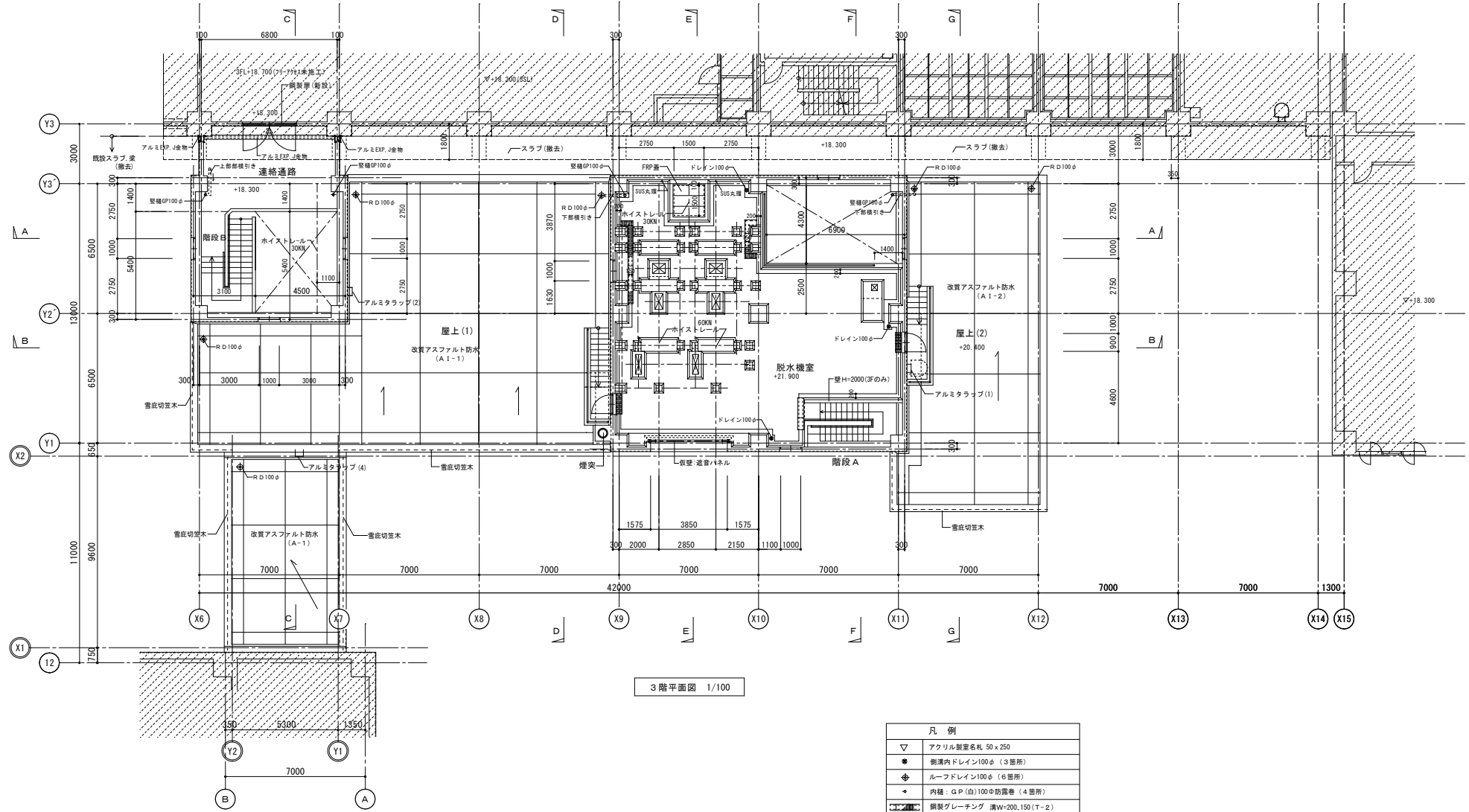
2階平面図 1/100

凡例	
▽	アクリル製名札 50×250
●	廊溝内中継ドレイン100φ+V.P.100φ (2箇所)
■	廊溝内横引きドレイン100φ (1箇所)
+	内種：G.P.(白)100φ防露巻 (6箇所)
■	鋼製グレーチング 溝W=200(T-2)
VB	ベネシャンブラインド W=25 (直付)

特記なき機械基礎の大きさ及び寄り寸法は基礎りす図による

定山溪脱水施設 2階平面図

札幌市下水道河川局事業推進部	D 17
工務部 防犯・安全交付係 環境プラントセンター定山溪脱水施設建設工務	
図面名 2階平面図	Scale A1: 1/100 A3: 1/200
株式会社AS 一級建築士事務所 東京都知事登録 第 4729 号	
大田 達 一級建築士 大臣登録 第 233772 号	

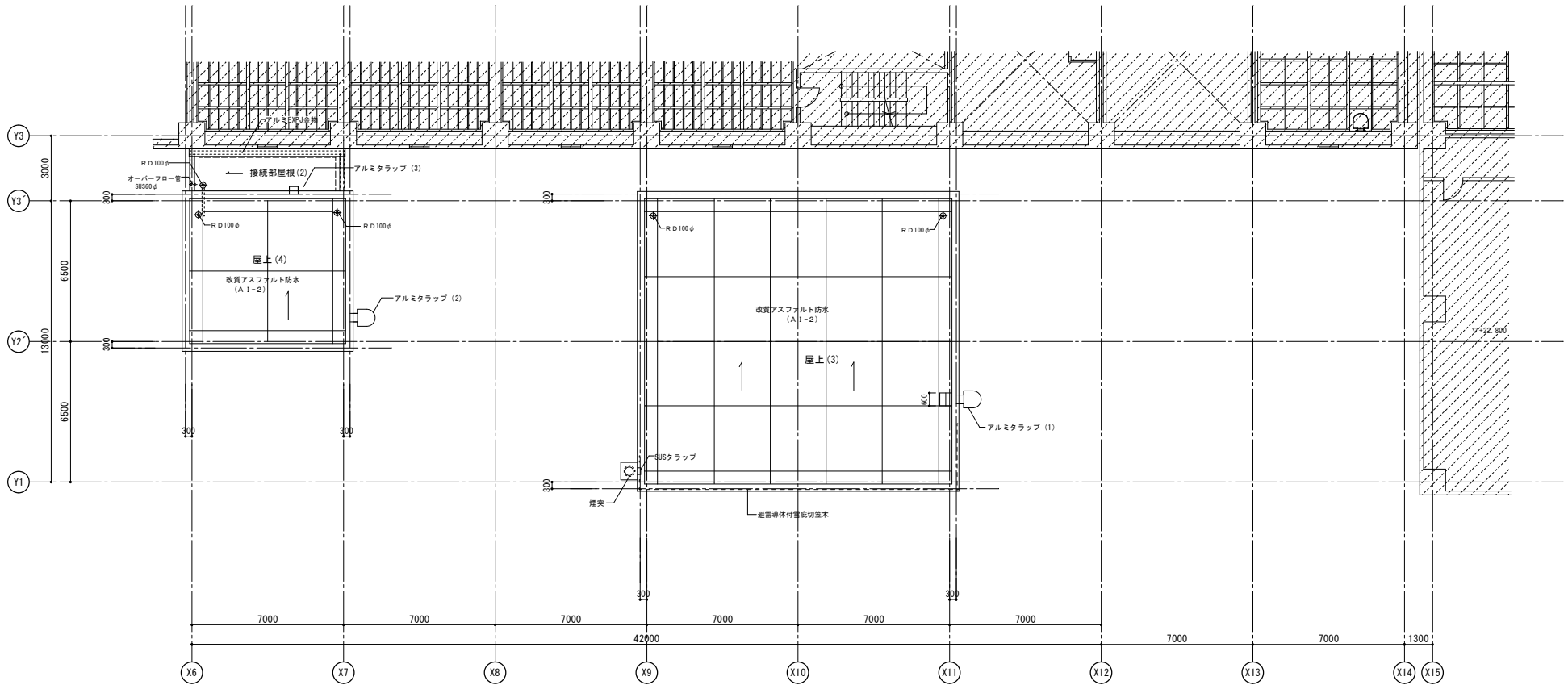


凡例	
▽	アクリル製室名札 50×250
●	制室内ドレン100φ (3箇所)
⊕	ルーフドレン100φ (6箇所)
⬢	内種・GP (吊)100φ防露巻 (4箇所)
⌈	鋼製グレーチング 溝W=200,150(T-2)
---	ハラベット雪庇切趾木

特記なき機械基礎の大きさ及び寄り寸法は基礎リスト図による

定山溪脱水施設 3階平面図

札幌市下水道河川局事業推進部	D 18
工事名 防災・安全交付金事業 関係ラックセンター定山溪脱水施設新設工事	
図面名 3階平面図	Scale A1: 1/100 A3: 1/200
株式会社NS 一級建築士事務所 東京都知事登録 第 4729 号 大田 達 一級建築士 大臣登録 第 233772 号	

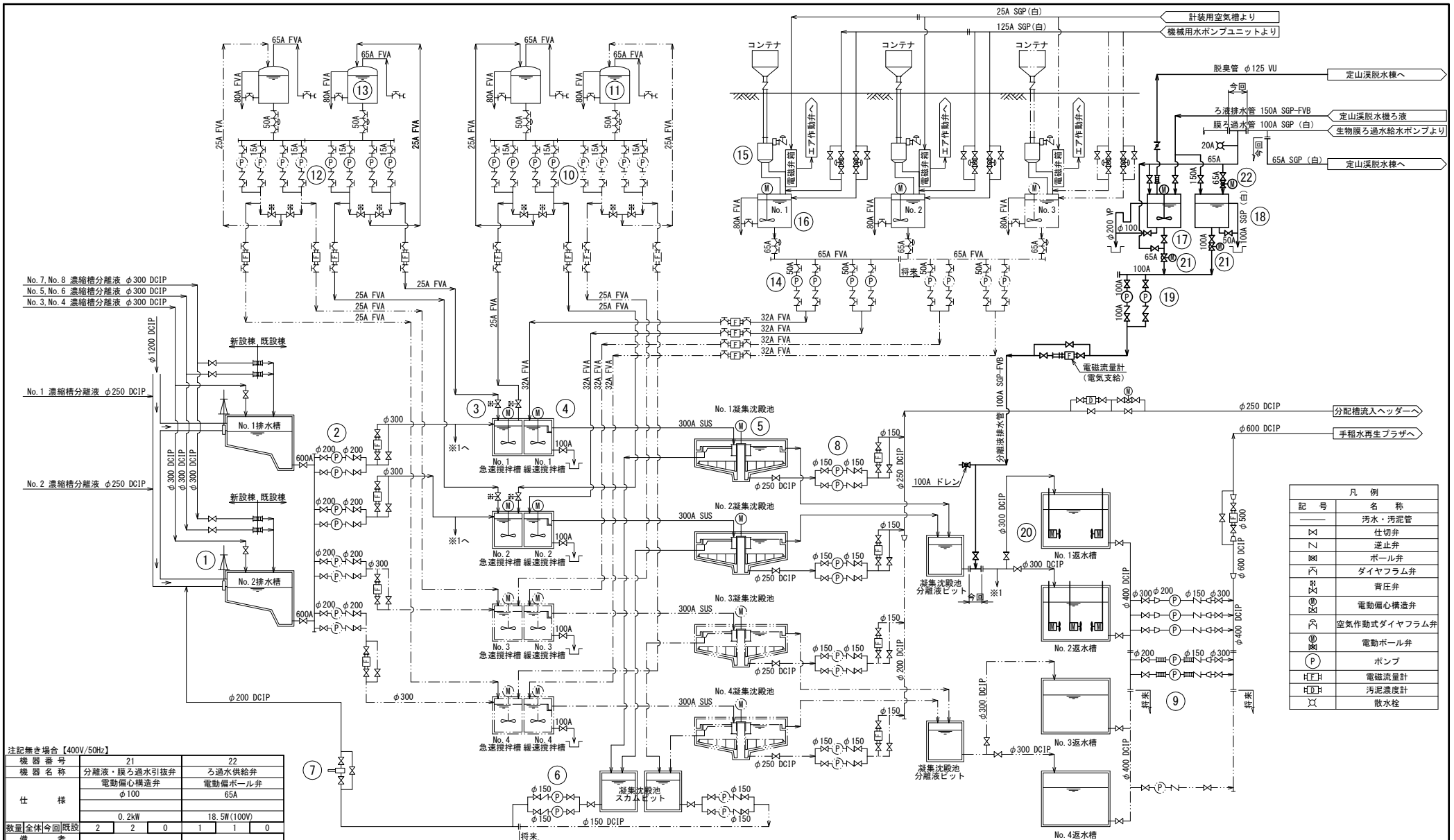


R階平面図 1/100

凡例	
⊕	ルーフトレイン100φ (5箇所)
---	パラベット雷庇切笠木

定山溪脱水施設 R階平面図

札幌市下水道河川局事業推進部	D
工事名 防災・安全交付金事業 関係本庁プロジェクト定山溪脱水施設新設工事	19
図面名 R階平面図	Scale A1: 1/100 A3: 1/300
株式会社MS 一級建築士事務所 東京都知事登録 第 4729 号 大田 達 一級建築士 大臣登録 第 233772 号	



凡例	
記号	名称
—	汚水・汚泥管
×	仕切弁
∩	逆止弁
⊗	ボール弁
∩	ダイヤフラム弁
∩	背圧弁
⊗	電動偏心構造弁
⊗	空気作動式ダイヤフラム弁
⊗	電動ボール弁
P	ポンプ
H/F	電磁流量計
H/H	汚泥濃度計
×	散水栓

注記無き場合【400V/50Hz】

機器番号	21	22
機器名称	分離液・膜ろ過水引揚弁 電動偏心構造弁 φ100	ろ過水供給弁 電動偏ボール弁 65A
仕様	0.2kW	18.5W(100V)
数量	2 2 0	1 1 0
備考		

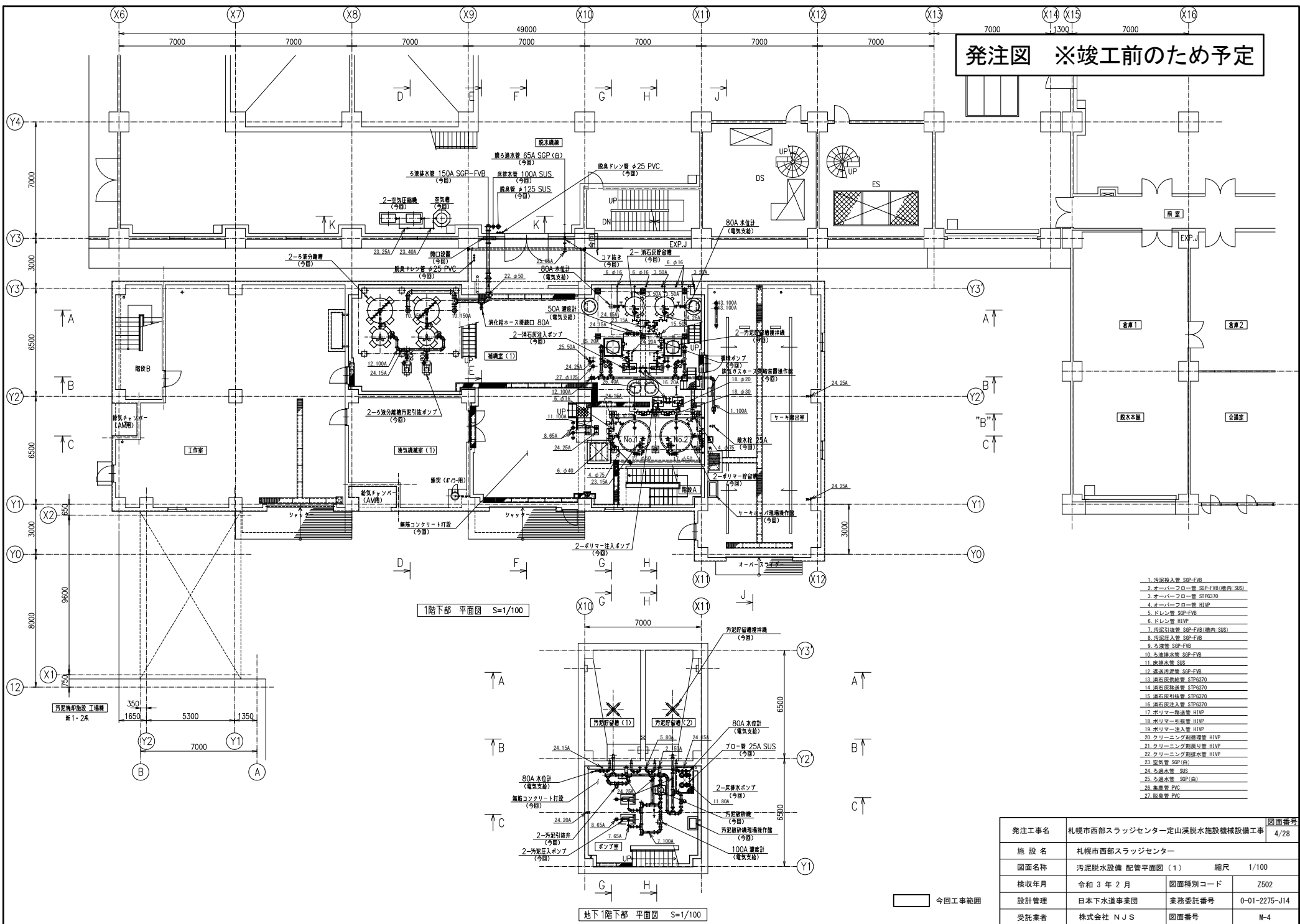
機器番号	11	12	13	14	15	16	17	18	19	20
機器名称	塩鉄貯槽 FRP製円筒定置式 φ3000 4000H×22m3	苛性ソーダ注入ポンプ 薬品用ギヤポンプ 15A 0~5.1L/分 0.4kW	苛性ソーダ貯槽 鋼板製円筒定置式 φ2000 4500H×29m3	凝沈ポリマー注入ポンプ 軸ネジ式ポンプ 32A 1.92~30.2L/分 0.75kW	凝沈ポリマー供給機 テーブルフィーダー 2.4~8.0L/分 0.75kW	凝沈ポリマー溶槽 攪拌機付自動溶槽 φ2000 2500H×6m3 2.2kW	分離液受槽 鋼板製角型槽 φ2000 有効 3.0m3 0.75kW	膜ろ過水受槽 粗立式樹脂製立形タンク 有効容量：3.0m3 7.5kW	分離液排水ポンプ 吸込スクルー式 100A 0.95m3/分×19m 7.5kW	返水槽攪拌機 水中ミキサ 羽根径：約φ350 2.8kW
数量	2 0 2	8 0 4	2 0 2	8 0 4	3 0 2	3 0 2	1 0 0	1 1 0	2(1) 2(1) 0	5 5 0
備考										

機器番号	1	2	3	4	5	6	7	8	9	10
機器名称	排水槽流入ゲート 鋳鉄製角形電動制水扉 700×700	凝沈原水ポンプ 片吸込渦巻ポンプ φ200 2.1~6.4m3/分 30kW	急速攪拌槽攪拌機 立形パドルミキサー φ3290 2段 5.5kW	緩速攪拌槽攪拌機 立形パドルミキサー φ3290 1段 11+0.4kW	凝沈汚泥掃出機 中央駆動支柱形 φ18m 1.5kW	凝沈スラムポンプ 自吸式無閉形 100A 0.7m3/分×7m 3.7kW	凝沈スラム破砕機 二軸回転剪断式 200A 1.4m3/分 3.7kW	凝沈汚泥引揚ポンプ 吸込スクルー式 φ150 1.4m3/分×14m 11kW	返水ポンプ 横形渦巻式 200A 4.9m3/分×24.5m 37kW	塩鉄注入ポンプ 薬品用ギヤポンプ 15A 0~4.88L/分 0.4kW
数量	2 0 2	8 0 4	4 0 2	4 0 2	4 0 2	4 0 2	1 0 1	8 0 4	6 0 5	8 0 4
備考										

発注図 ※竣工前のため予定

発注工事名	札幌市西部スラッジセンター一定山溪脱水施設機械設備工事		図面番号
施設名	札幌市西部スラッジセンター		3/28
図面名称	返流水処理設備フローシート	縮尺	NONE
検収年月	令和3年2月	図面種別コード	Z504
設計管理	日本下水道事業団	業務委託番号	0-01-2275-J14
受託業者	株式会社 NJS	図面番号	M-3

発注図 ※竣工前のため予定

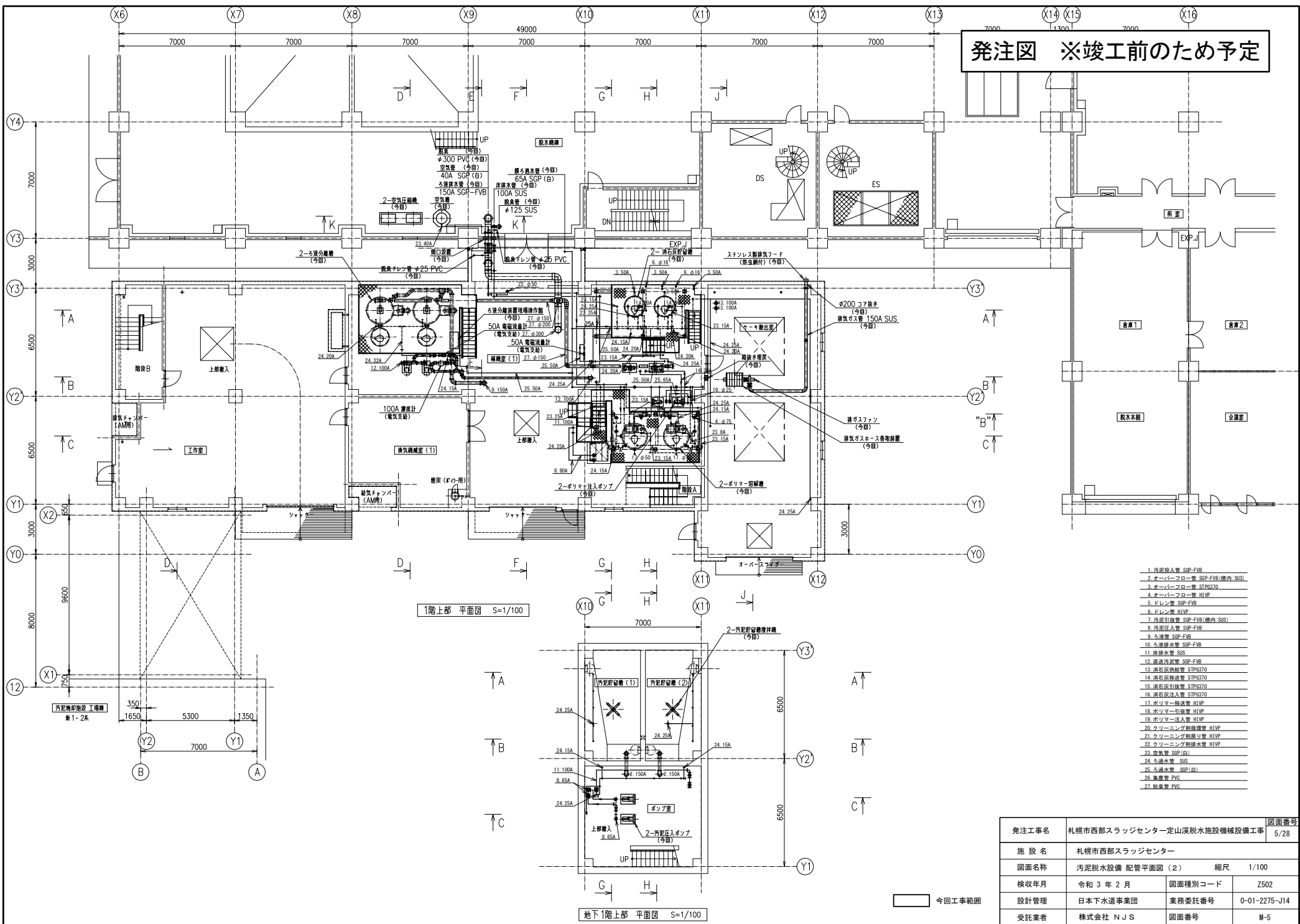


1. 汚泥投入管 SGP-FVB
2. オーバーフロー管 SGP-FVB (構内・SUS)
3. オーバーフロー管 STP6370
4. オーバーフロー管 H1VP
5. ドレン管 SGP-FVB
6. ドレン管 H1VP
7. 汚泥引込管 SGP-FVB (構内・SUS)
8. 汚泥投入管 SGP-FVB
9. 汚泥管 SGP-FVB
10. 汚泥管 SGP-FVB
11. 汚泥管 SUS
12. 汚泥管 SGP-FVB
13. 汚泥戻り給管 STP6370
14. 汚泥戻り給管 STP6370
15. 汚泥戻り給管 STP6370
16. 汚泥戻り給管 STP6370
17. 汚泥戻り給管 H1VP
18. 汚泥戻り給管 H1VP
19. 汚泥戻り給管 H1VP
20. クリーニング剤排液管 H1VP
21. クリーニング剤排液管 H1VP
22. クリーニング剤排液管 H1VP
23. 臭気管 SGP (臭)
24. 臭気管 SUS
25. 臭気管 SGP (臭)
26. 臭気管 PVC
27. 臭気管 PVC

発注工事名	札幌市西部スラッジセンター一定山溪脱水施設機械設備工事	図面番号	4/28
施設名	札幌市西部スラッジセンター		
図面名称	汚泥脱水設備 配管平面図 (1)	縮尺	1/100
検収年月	令和 3 年 2 月	図面種別コード	Z502
設計管理	日本下水道事業団	業務委託番号	0-01-2275-J14
受託業者	株式会社 NJS	図面番号	M-4

今回工事範囲

発注図 ※竣工前のため予定

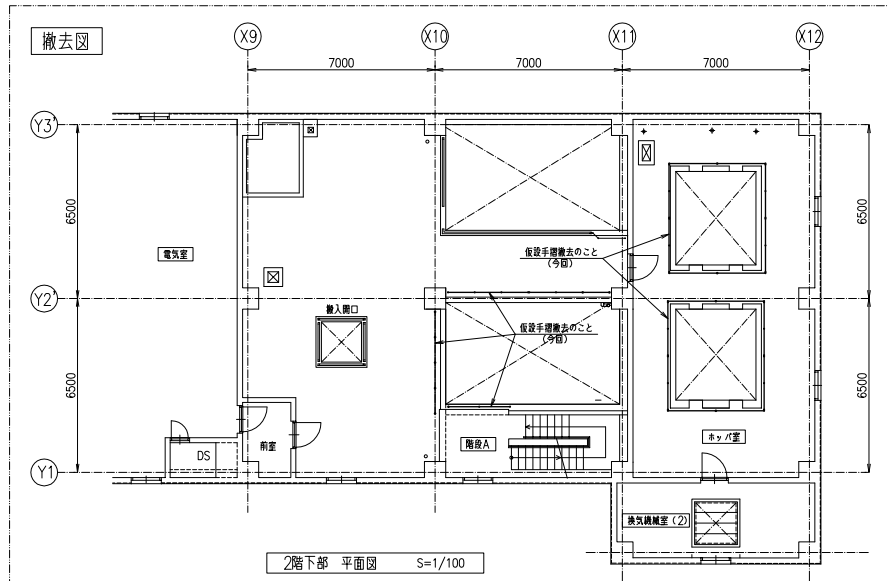
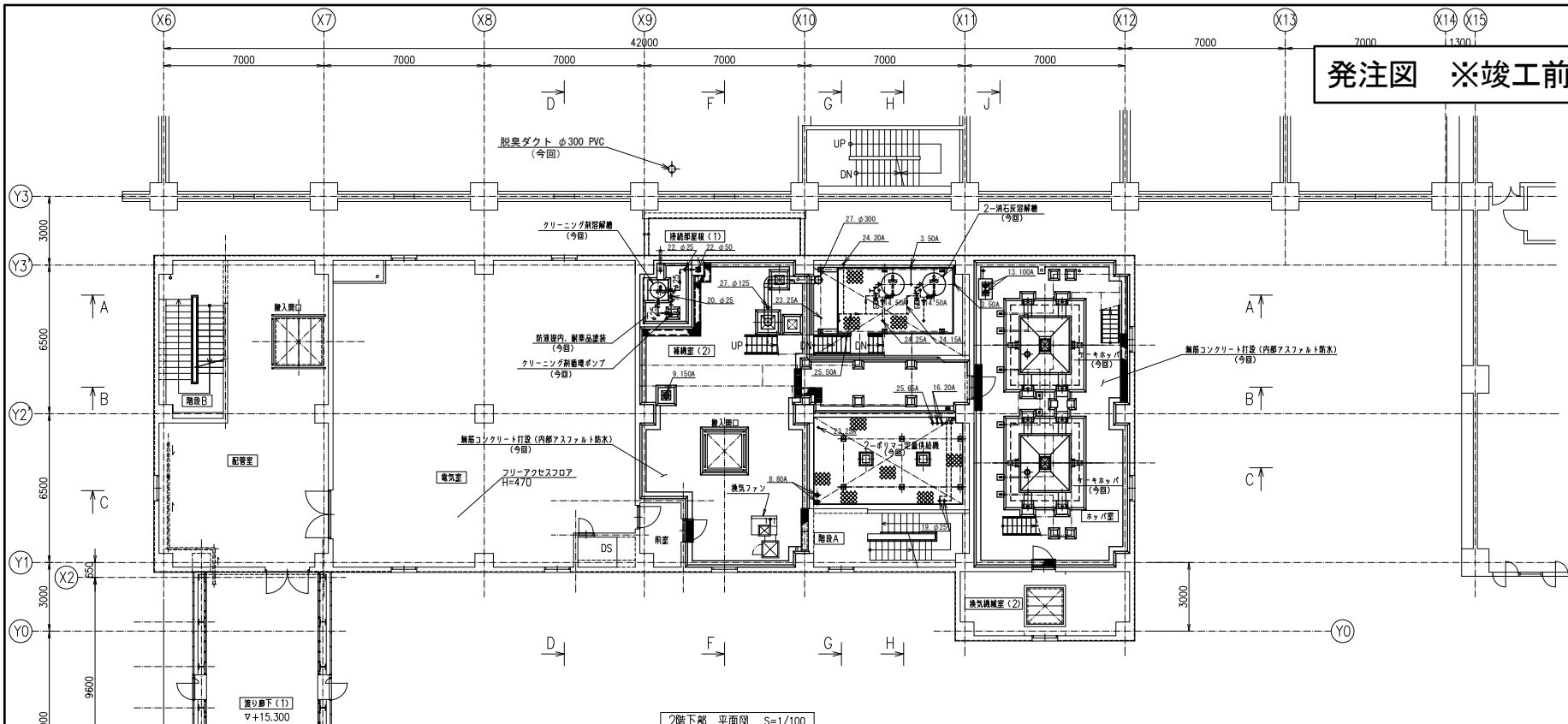


- 1.汚泥投入管 SGP-FVB
- 2.オーバーフロー管 SGP-FVB(構内:SUS)
- 3.オーバーフロー管 STP6370
- 4.オーバーフロー管 H1VP
- 5.ドレン管 SGP-FVB
- 6.ドレン管 H1VP
- 7.汚泥引揚管 SGP-FVB(構内:SUS)
- 8.汚泥投入管 SGP-FVB
- 9.ろ液管 SGP-FVB
- 10.ろ液排水管 SGP-FVB
- 11.ろ液排水管 SUS
- 12.ろ液排水管 SGP-FVB
- 13.油石戻り給管 STP6370
- 14.油石戻り給管 STP6370
- 15.油石戻り給管 STP6370
- 16.油石戻り給管 STP6370
- 17.ポリマー移送管 H1VP
- 18.ポリマー引揚管 H1VP
- 19.ポリマー注入管 H1VP
- 20.クリーニング剤循環管 H1VP
- 21.クリーニング剤戻り管 H1VP
- 22.クリーニング剤排水管 H1VP
- 23.変換管 SGP(白)
- 24.ろ液排水 SUS
- 25.ろ液排水 SGP(白)
- 26.集塵管 PVC
- 27.脱臭管 PVC

発注工事名	札幌市西部スラッジセンター一定山溪脱水施設機械設備工事	図面番号	5/28
施設名	札幌市西部スラッジセンター		
図面名称	汚泥脱水設備 配管平面図(2)	縮尺	1/100
検収年月	令和3年2月	図面種別コード	Z502
設計管理	日本下水道事業団	業務委託番号	0-01-2275-J14
受託業者	株式会社 NJS	図面番号	M-5

今回工事範囲

発注図 ※竣工前のため予定

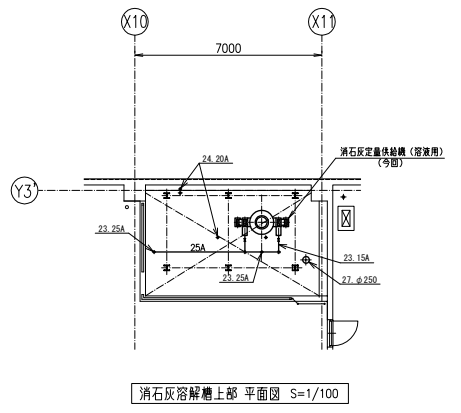
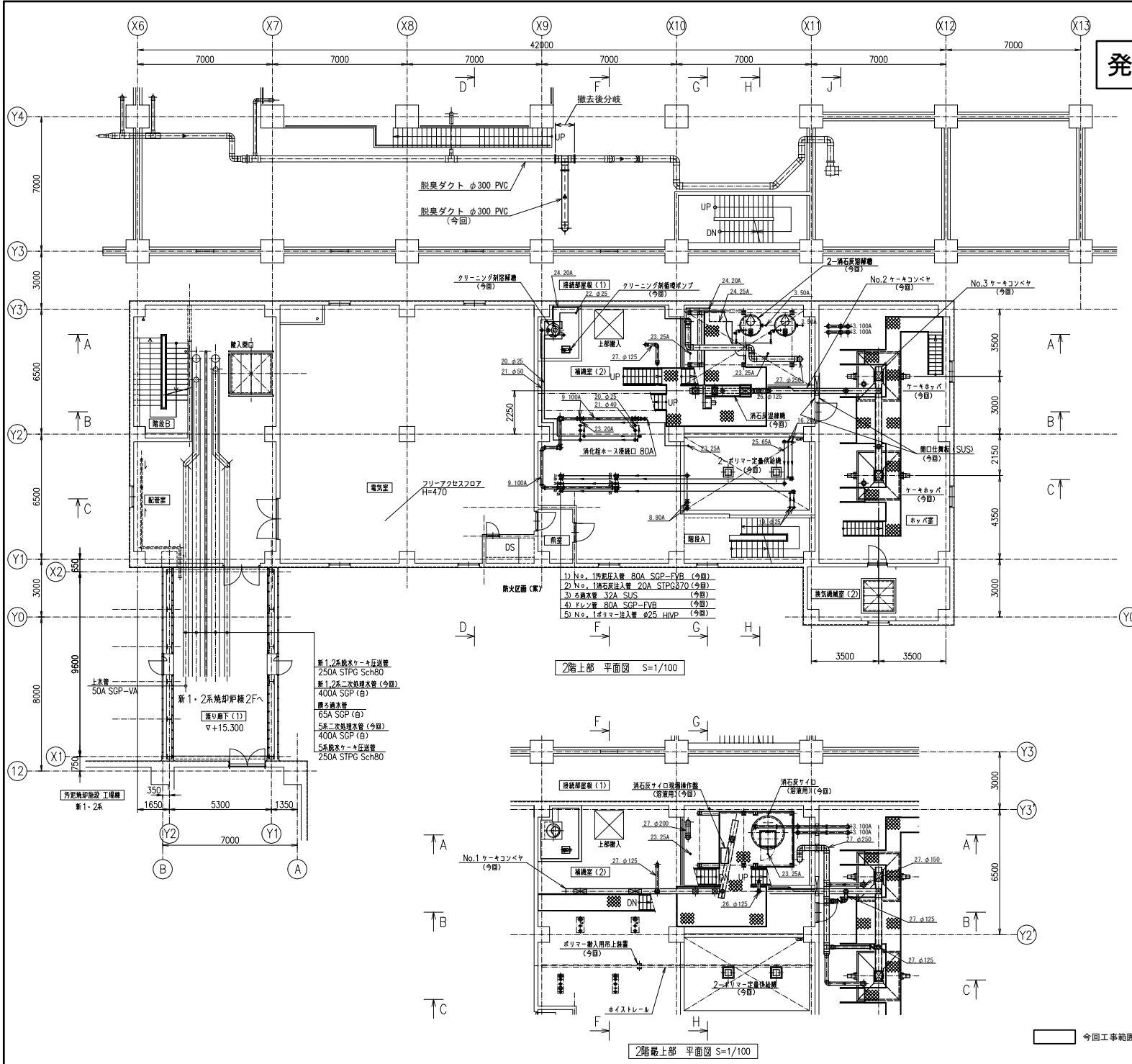


- 1. 汚泥投入管 SGP-FVB
- 2. オーバーフロー管 SGP-FVB(構内:SS)
- 3. オーバーフロー管 STP6370
- 4. オーバーフロー管 H1VP
- 5. ドレン管 SGP-FVB
- 6. ドレン管 H1VP
- 7. 汚泥引排管 SGP-FVB(構内:SS)
- 8. 汚泥投入管 SGP-FVB
- 9. 汚泥管 SGP-FVB
- 10. 汚泥排水管 SGP-FVB
- 11. 汚泥排水管 SS
- 12. 汚泥排水管 SGP-FVB
- 13. 汚石反排給水管 STP6370
- 14. 汚石反排給水管 STP6370
- 15. 汚石反排給水管 STP6370
- 16. 汚石反排投入管 STP6370
- 17. 汚リマー移送管 H1VP
- 18. 汚リマー引排管 H1VP
- 19. 汚リマー投入管 H1VP
- 20. クリーニング剤循環管 H1VP
- 21. クリーニング剤戻り管 H1VP
- 22. クリーニング剤排水管 H1VP
- 23. 変換管 SGP(白)
- 24. 汚水主管 SS
- 25. 汚水主管 SGP(白)
- 26. 脱臭管 PVC
- 27. 脱臭管 PVC

発注工事名	札幌市西部スラッジセンター一定山溪脱水施設機械設備工事	図面番号	6/28
施設名	札幌市西部スラッジセンター		
図面名称	汚泥脱水設備 配管平面図 (3)	縮尺	1/100
検収年月	令和 3 年 2 月	図面種別コード	Z502
設計管理	日本下水道事業団	業務委託番号	0-01-2275-J14
受託業者	株式会社 NJS	図面番号	M-6

今回工事範囲

発注図 ※竣工前のため予定

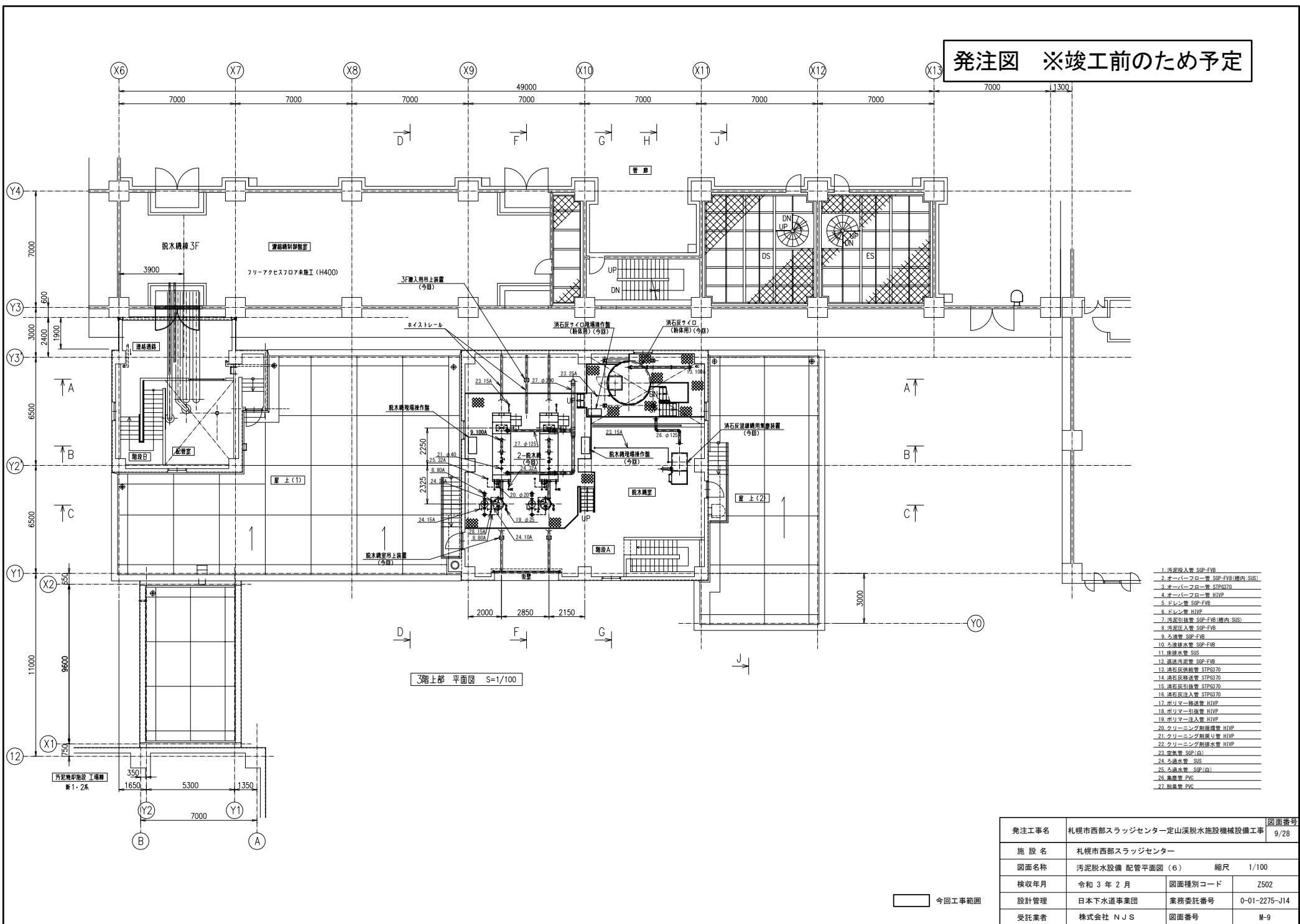


- 1) No. 1汚泥圧入管 80A SGP-FVR (今回)
- 2) No. 1消石灰注入管 20A STPG870 (今回)
- 3) 汚泥入管 32A SUS (今回)
- 4) フレン管 80A SGP-FVR (今回)
- 5) No. 1ポリマー注入管 φ25 H1VP (今回)

- 1. 汚泥圧入管 SGP-FVR
- 2. オーバーフロー管 SGP-FVR(構内 SUS)
- 3. オーバーフロー管 STPG870
- 4. オーバーフロー管 H1VP
- 5. ドレン管 SGP-FVR
- 6. ドレン管 H1VP
- 7. 汚泥引揚管 SGP-FVR(構内 SUS)
- 8. 汚泥圧入管 SGP-FVR
- 9. 汚泥管 SGP-FVR
- 10. 汚泥排水管 SGP-FVR
- 11. 汚泥排水管 SUS
- 12. 汚泥排水管 SGP-FVR
- 13. 消石灰供給管 STPG870
- 14. 消石灰供給管 STPG870
- 15. 消石灰引揚管 STPG870
- 16. 消石灰注入管 STPG870
- 17. ポリマー供給管 H1VP
- 18. ポリマー引揚管 H1VP
- 19. ポリマー注入管 H1VP
- 20. クリーニング剤循環管 H1VP
- 21. クリーニング剤戻り管 H1VP
- 22. クリーニング剤排水管 H1VP
- 23. 変換管 SGP(白)
- 24. 汚泥水 SPS
- 25. 汚泥水 SGP(白)
- 26. 臭気管 PVC
- 27. 脱臭管 PVC

発注工事名	札幌市西部スラッジセンター一定山溪脱水施設機械設備工事		図面番号	7/28
施設名	札幌市西部スラッジセンター			
図面名称	汚泥脱水設備 配管平面図 (4)	縮尺	1/100	
検収年月	令和 3 年 2 月	図面種別コード	Z502	
設計管理	日本下水道事業団	業務委託番号	0-01-2275-J14	
受託業者	株式会社 NJS	図面番号	M-7	

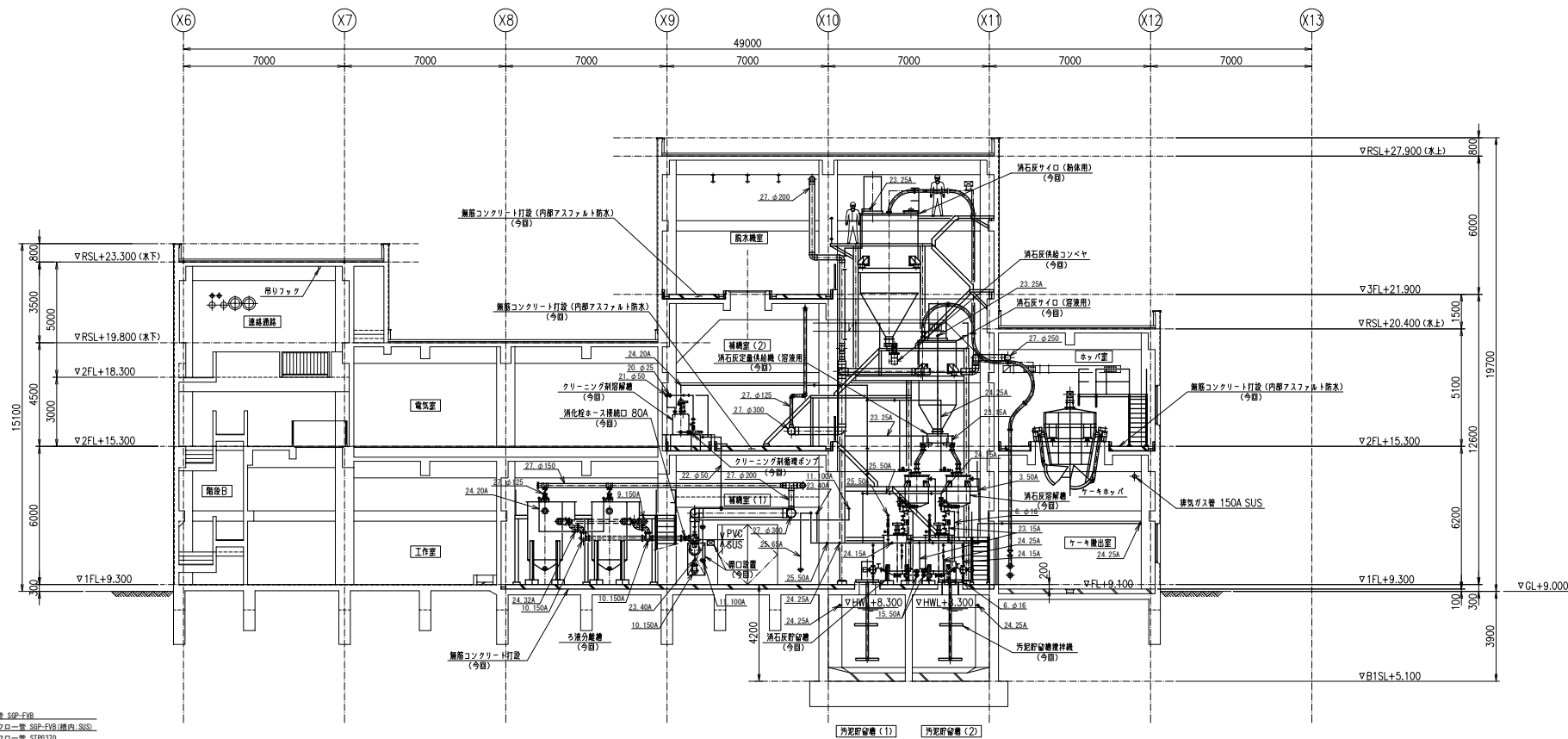
発注図 ※竣工前のため予定



発注工事名	札幌市西部スラッジセンター一定山溪脱水施設機械設備工事	図面番号	9/28
施設名	札幌市西部スラッジセンター		
図面名称	汚泥脱水設備 配管平面図 (6)	縮尺	1/100
検収年月	令和3年2月	図面種別コード	Z502
設計管理	日本下水道事業団	業務委託番号	0-01-2275-J14
受託業者	株式会社 NJS	図面番号	M-9

今回工事範囲

発注図 ※竣工前のため予定



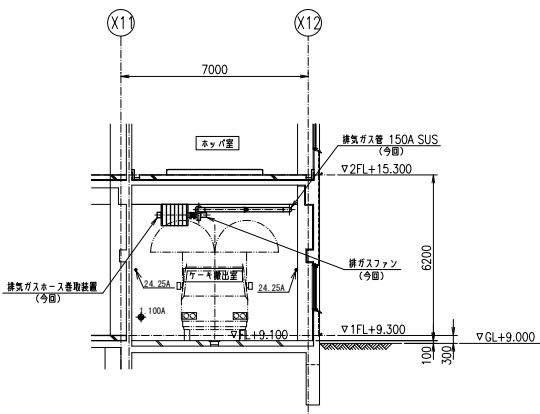
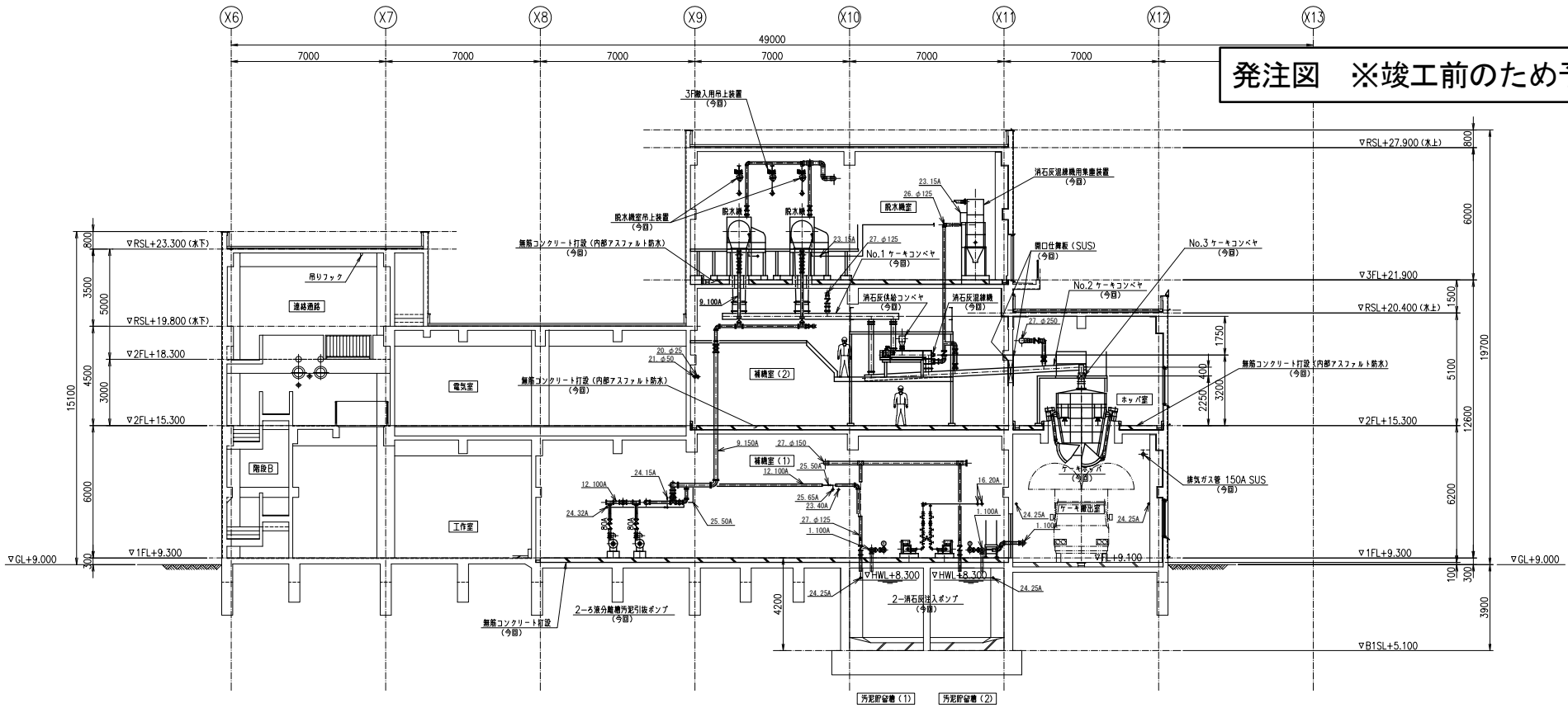
- 1.汚泥投入管 SGP-FVB
- 2.オーバーフロー管 SGP-FVB(構内 SUS)
- 3.オーバーフロー管 STP8370
- 4.オーバーフロー管 H1VP
- 5.ドレン管 SGP-FVB
- 6.ドレン管 H1VP
- 7.汚泥引込管 SGP-FVB(構内 SUS)
- 8.汚泥投入管 SGP-FVB
- 9.ろ過管 SGP-FVB
- 10.ろ過排水管 SGP-FVB
- 11.床排水管 SUS
- 12.汚泥移送管 SGP-FVB
- 13.汚泥移送管 STP8370
- 14.汚泥移送管 STP8370
- 15.汚泥移送管 STP8370
- 16.汚泥移送管 STP8370
- 17.ホリマー移送管 H1VP
- 18.ホリマー引込管 H1VP
- 19.ホリマー投入管 H1VP
- 20.クリーニング剤搬送管 H1VP
- 21.クリーニング剤戻り管 H1VP
- 22.クリーニング剤排水管 H1VP
- 23.空気管 SGP(白)
- 24.ろ過水管理 SUS
- 25.ろ過水管理 SGP(白)
- 26.集塵管 PVC
- 27.排塵管 PVC

A-A 断面図 S=1/100

今回工事範囲

発注工事名	札幌市西部スラッジセンター一定山溪脱水施設機械設備工事	図面番号	10/28
施設名	札幌市西部スラッジセンター		
図面名称	汚泥脱水設備 配管断面図 (1)	縮尺	1/100
検収年月	令和 3 年 2 月	図面種別コード	Z503
設計管理	日本下水道事業団	業務委託番号	0-01-2275-J14
受託業者	株式会社 NJS	図面番号	M-10

発注図 ※竣工前のため予定



B-B 断面図 S=1/100

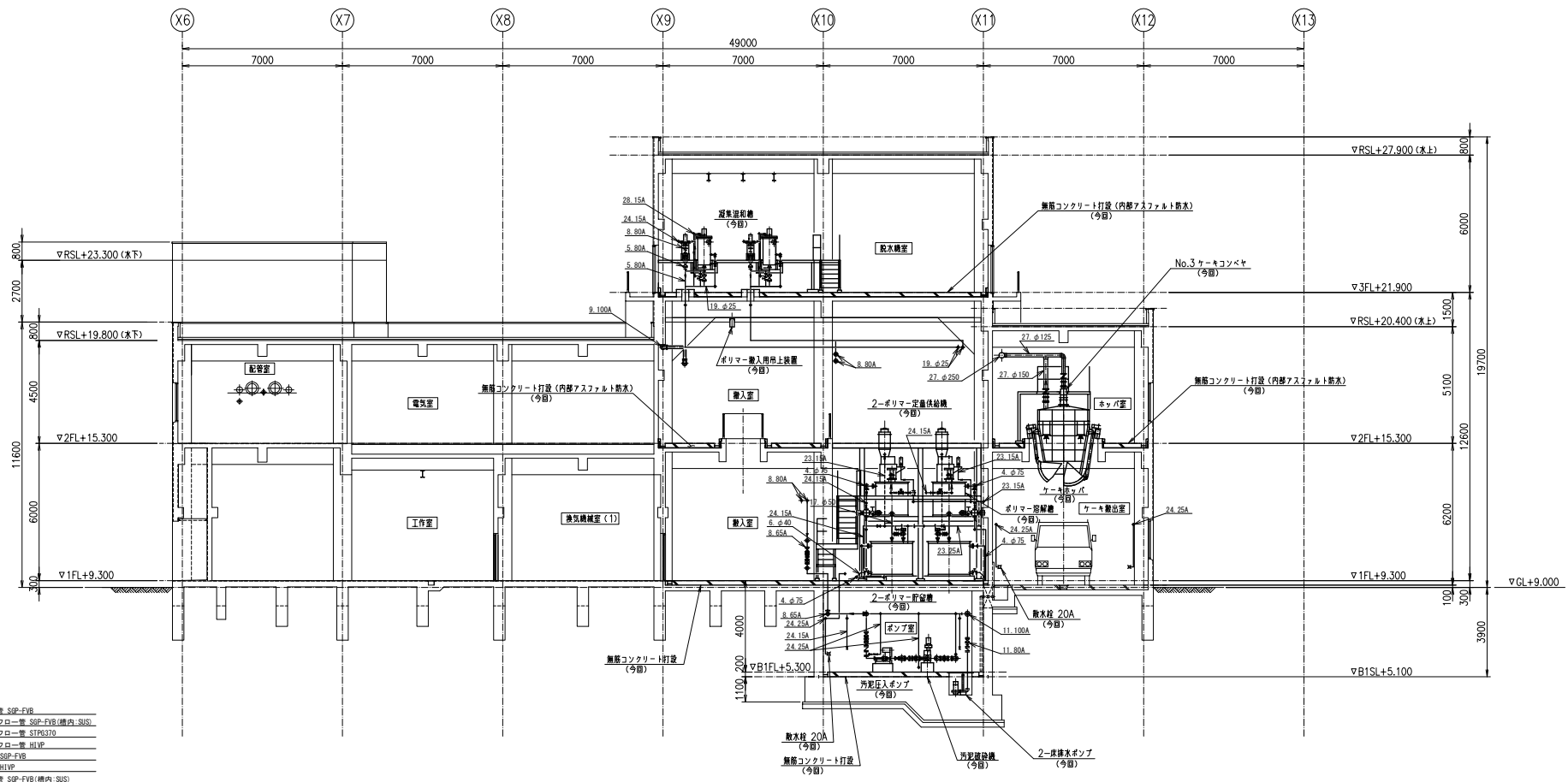
"B" 断面図 S=1/100

- 1. 汚泥投入管 SPP-FVR
- 2. オーバーフロー管 SPP-FVR(構内 SUS)
- 3. オーバーフロー管 SPP3070
- 4. オーバーフロー管 H1VP
- 5. ドレン管 SPP-FVR
- 6. ドレン管 H1VP
- 7. 汚泥引込管 SPP-FVR(構内 SUS)
- 8. 汚泥投入管 SPP-FVR
- 9. 多量管 SPP-FVR
- 10. 多量排水管 SPP-FVR
- 11. 床排水管 SUS
- 12. 迅速汚泥管 SPP-FVR
- 13. 汚石戻り給管 SPP3070
- 14. 汚石戻り給管 SPP3070
- 15. 汚石戻り給管 SPP3070
- 16. 汚石戻り給管 SPP3070
- 17. ホリマー移送管 H1VP
- 18. ホリマー引込管 H1VP
- 19. ホリマー注入管 H1VP
- 20. クリーニング制御管 H1VP
- 21. クリーニング制御管 H1VP
- 22. クリーニング制御管 H1VP
- 23. 空気管 SPP(白)
- 24. 多量管 SUS
- 25. 多量管 SPP(白)
- 26. 集塵管 PVP
- 27. 脱塵管 PVP

今回工事範囲

発注工事名	札幌市西部スラッジセンター一定山溪脱水施設機械設備工事	図面番号	11/28
施設名	札幌市西部スラッジセンター		
図面名称	汚泥脱水設備 配管断面図 (2)	縮尺	1/100
検収年月	令和 3 年 2 月	図面種別コード	Z503
設計管理	日本下水道事業団	業務委託番号	0-01-2275-J14
受託業者	株式会社 NJS	図面番号	M-11

発注図 ※竣工前のため予定

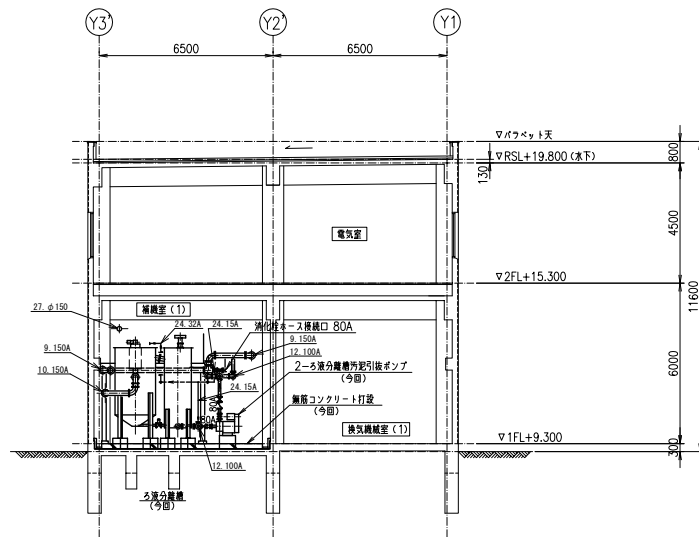


- 1.汚泥投入管 SGP-FVB
- 2.オーバーフロー管 SGP-FVB(構内・SUS)
- 3.オーバーフロー管 STP8370
- 4.オーバーフロー管 HVP
- 5.ドレン管 SGP-FVB
- 6.ドレン管 HVP
- 7.汚泥引込管 SGP-FVB(構内・SUS)
- 8.汚泥投入管 SGP-FVB
- 9.ろ液管 SGP-FVB
- 10.ろ液排水管 SGP-FVB
- 11.床排水管 SUS
- 12.汚泥汚濁管 SGP-FVB
- 13.汚石戻り管 STP8370
- 14.汚石戻り管 STP8370
- 15.汚石戻り管 STP8370
- 16.汚石戻り管 STP8370
- 17.ポリマー移送管 HVP
- 18.ポリマー引取管 HVP
- 19.ポリマー投入管 HVP
- 20.クリーニング剤搬送管 HVP
- 21.クリーニング剤戻り管 HVP
- 22.クリーニング剤排水管 HVP
- 23.空気を SGP(白)
- 24.ろ液管 SUS
- 25.ろ液管 SGP(白)
- 26.集塵管 PVC
- 27.給気管 PVC

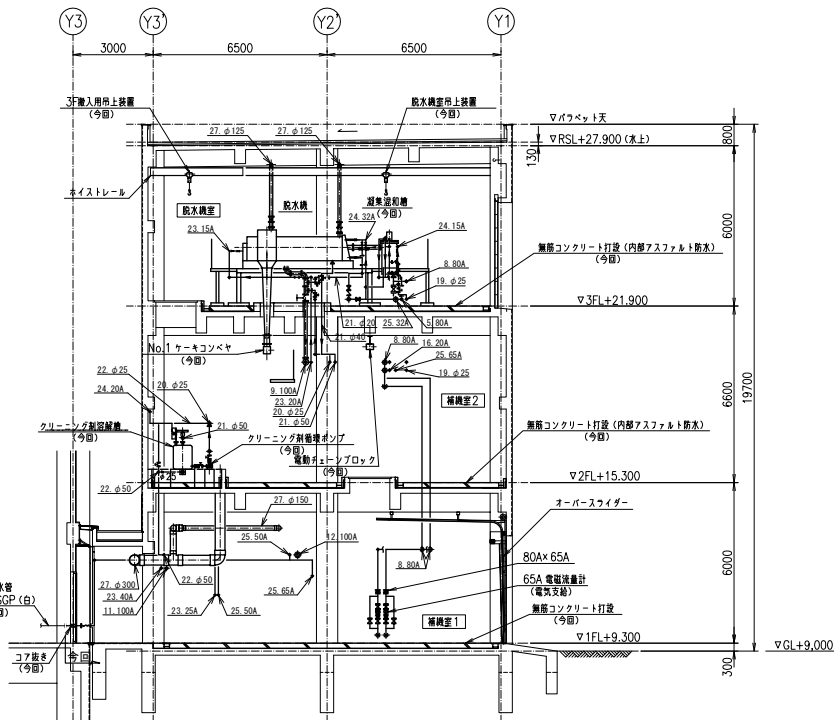
C-C 断面図 S=1/100

今回工事範囲

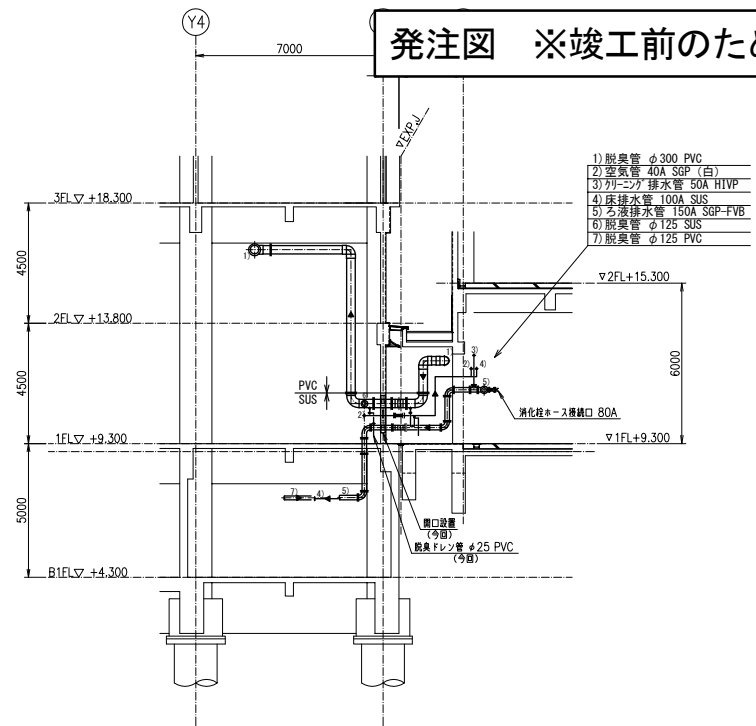
発注工事名	札幌市西部スラッジセンター一定山溪脱水施設機械設備工事		図面番号	12/28
施設名	札幌市西部スラッジセンター			
図面名称	汚泥脱水設備 配管断面図 (3)	縮尺	1/100	
検収年月	令和3年2月	図面種別コード	Z503	
設計管理	日本下水道事業団	業務委託番号	0-01-2275-J14	
受託業者	株式会社 NJS	図面番号	M-12	



D-D 断面図 S=1/100



F-F 断面図 S=1/100



E-E 断面図 S=1/100

発注図 ※竣工前のため予定

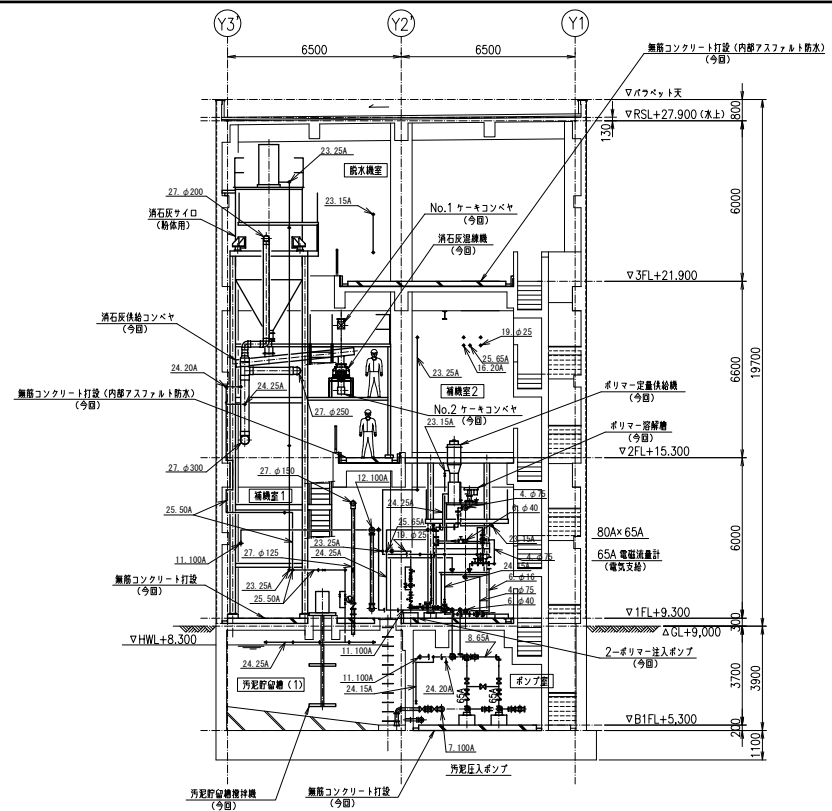
- 1) 脱臭管 φ300 PVC
- 2) 空気管 40A SGP (白)
- 3) カレニシ 排水管 50A H1VP
- 4) 床排水管 100A SUS
- 5) 汚液排水管 150A SGP-FVB
- 6) 脱臭管 φ125 SUS
- 7) 脱臭管 φ125 PVC

- 1. 汚泥投入管 SGP-FVB
- 2. オーバーフロー管 SGP-FVB(構内:SUS)
- 3. オーバーフロー管 STPG370
- 4. オーバーフロー管 H1VP
- 5. ドレン管 SGP-FVB
- 6. ドレン管 H1VP
- 7. 汚泥引込管 SGP-FVB(構内:SUS)
- 8. 汚泥投入管 SGP-FVB
- 9. 汚泥管 SGP-FVB
- 10. 汚液排水管 SGP-FVB
- 11. 床排水管 SUS
- 12. 汚泥汚泥管 SGP-FVB
- 13. 汚泥戻給管 STPG370
- 14. 汚泥戻給管 STPG370
- 15. 汚泥戻給管 STPG370
- 16. 汚泥戻給管 STPG370
- 17. ポリマー移送管 H1VP
- 18. ポリマー引込管 H1VP
- 19. ポリマー注入管 H1VP
- 20. クリーニング制御管 H1VP
- 21. クリーニング制御管 H1VP
- 22. クリーニング制御管 H1VP
- 23. 空気管 SGP(白)
- 24. 汚水管 SUS
- 25. 汚水管 SGP(白)
- 26. 集塵管 PVC
- 27. 集塵管 PVC

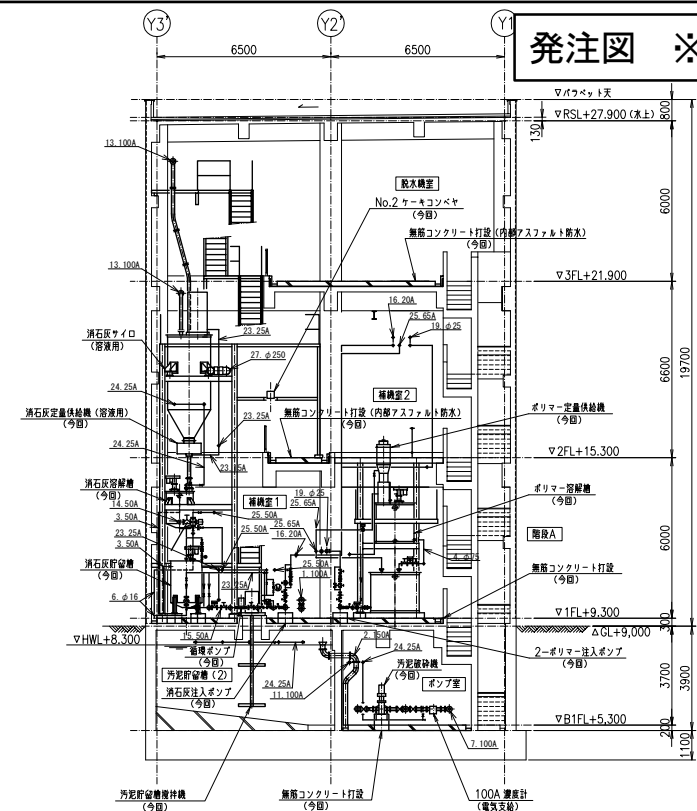
今回工事範囲

発注工事名	札幌市西部スラッジセンター一定山溪脱水施設機械設備工事		図面番号	13/28
施設名	札幌市西部スラッジセンター			
図面名称	汚泥脱水設備 配管断面図(4)	縮尺	1/100	
検収年月	令和3年2月	図面種別コード	Z503	
設計管理	日本下水道事業団	業務委託番号	0-01-2275-J14	
受託業者	株式会社 NJS	図面番号	M-13	

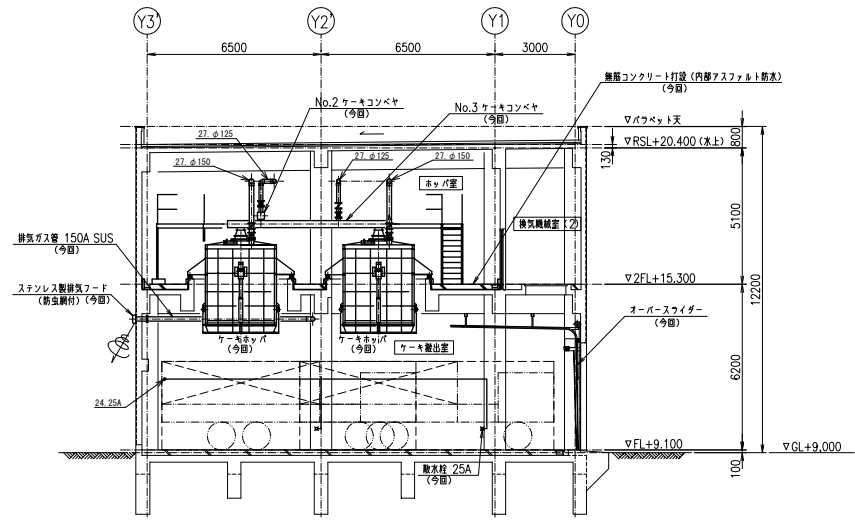
発注図 ※竣工前のため予定



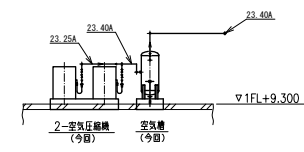
G-G 断面図 S=1/100



H-H 断面図 S=1/100



J-J 断面図 S=1/100



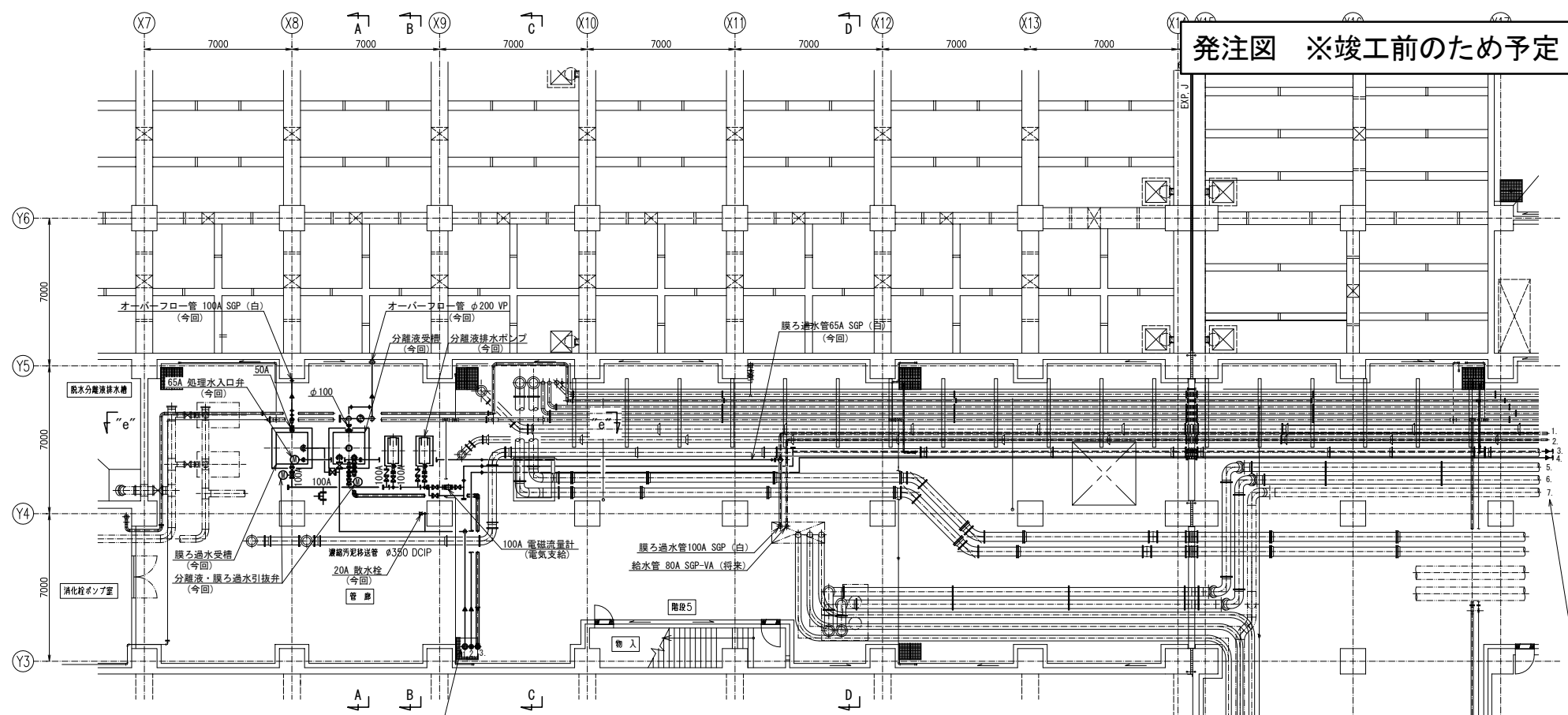
K-K 断面図 S=1/100

1. 汚泥投入管 SSP-FVB
2. オーバーフロー管 SSP-FVB(構内 SUS)
3. オーバーフロー管 SSP-FVB
4. オーバーフロー管 H1VP
5. ドレン管 SSP-FVB
6. ドレン管 H1VP
7. 汚泥貯留槽 SSP-FVB(構内 SUS)
8. 汚泥貯留槽 SSP-FVB
9. 汚泥管 SSP-FVB
10. 汚泥管 SSP-FVB
11. 床排水管 SUS
12. 汚泥貯留槽 SSP-FVB
13. 汚泥貯留槽 SSP-FVB
14. 汚泥貯留槽 SSP-FVB
15. 汚泥貯留槽 SSP-FVB
16. 汚泥貯留槽 SSP-FVB
17. ポリマー移送管 H1VP
18. ポリマー移送管 H1VP
19. ポリマー注入管 H1VP
20. クリーニング用管 H1VP
21. クリーニング用管 H1VP
22. クリーニング用管 H1VP
23. 空気管 SSP(白)
24. 汚泥管 SUS
25. 汚泥管 SSP(白)
26. 集塵管 FVB
27. 集塵管 FVB

発注工事名	札幌市西部スラッジセンター一定山溪脱水施設機械設備工事	図面番号	14/28
施設名	札幌市西部スラッジセンター		
図面名称	汚泥脱水設備 配管断面図 (5)	縮尺	1/100
検収年月	令和 3 年 2 月	図面種別コード	Z503
設計管理	日本下水道事業団	業務委託番号	0-01-2275-J14
受託業者	株式会社 NJS	図面番号	M-14

今回工事範囲

発注図 ※竣工前のため予定



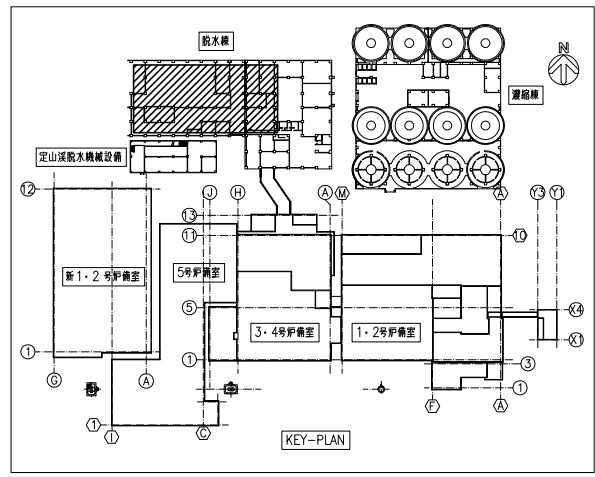
- 1. ろ液排水管 150A SGP-FVB (今回)
- 2. 床排水管 100A SUS (今回)
- 3. 脱臭管 φ125 PVC (今回)

脱水準8階 平面図 S=1/100

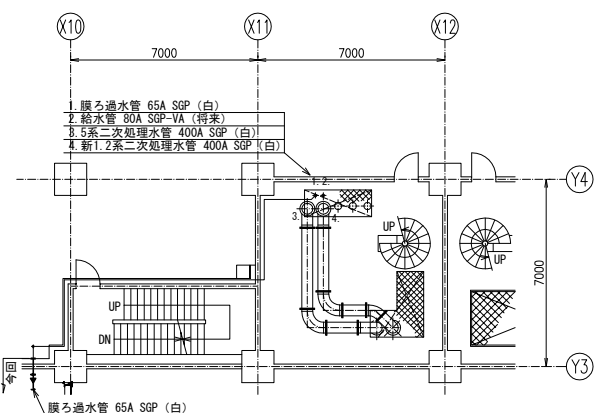
処理水引抜管 400A SGP (白) (将来)

- 1. 膜ろ過水管100A SGP (白)
- 2. 給水管 80A SGP-VA (将来)
- 3. 分離液排水管 100A SGP-FVB (今回)
- 4. 床排水管 100A SUS (今回)
- 5. 5系二次処理水管 400A SGP (白)
- 6. 新1,2系二次処理水管 400A SGP (白)
- 7. 処理水引抜管 400A SGP (白) (将来)

今回工事範囲



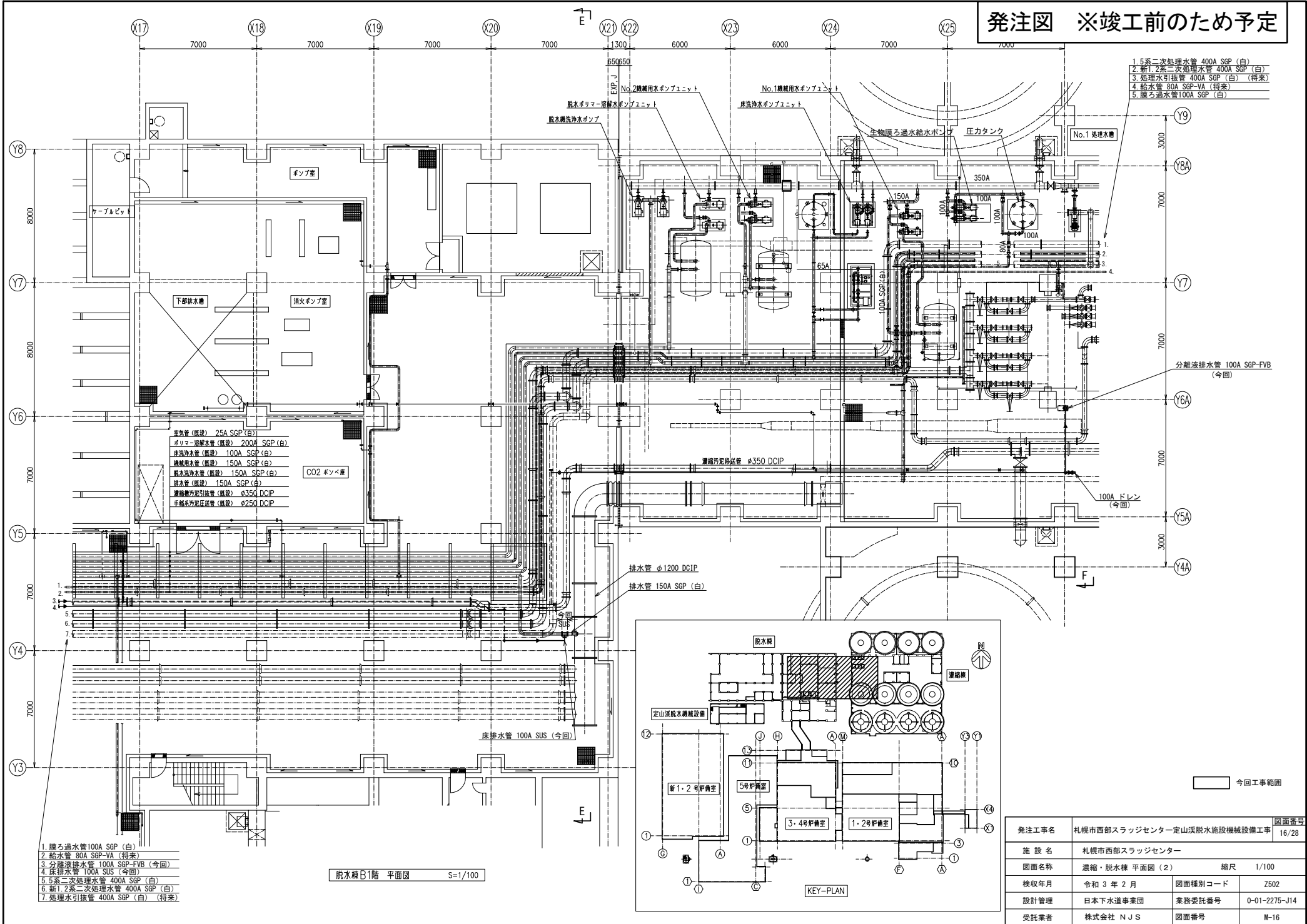
KEY-PLAN



脱水準1階 平面図 S=1/100

発注工事名	札幌市西部スラッジセンター定山溪脱水施設機械設備工事		図面番号	15/28
施設名	札幌市西部スラッジセンター			
図面名称	濃縮・脱水機 平面図 (1)	縮尺	1/100	
検収年月	令和3年2月	図面種別コード	Z502	
設計管理	日本下水道事業団	業務委託番号	0-01-2275-J14	
受託業者	株式会社 NJS	図面番号	M-15	

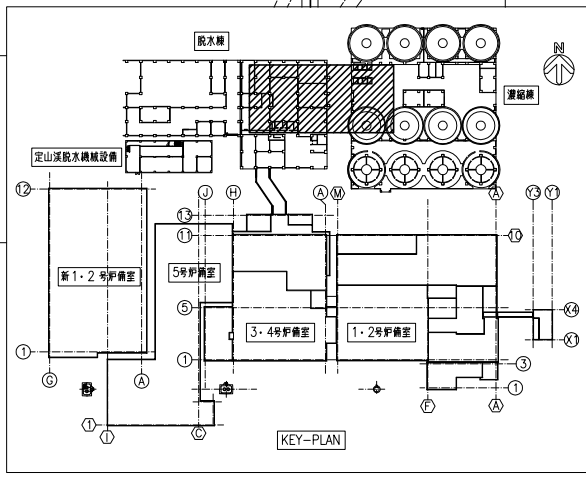
発注図 ※竣工前のため予定



1. 5系二次処理水管 400A SGP (白)
2. 新1.2系二次処理水管 400A SGP (白)
3. 処理水引抜管 400A SGP (白) (将来)
4. 給水管 80A SGP-VA (将来)
5. 戻り過水管100A SGP (白)

1. 戻り過水管100A SGP (白)
2. 給水管 80A SGP-VA (将来)
3. 分離液排水管 100A SGP-FVB (今回)
4. 床排水管 100A SUS (今回)
5. 5系二次処理水管 400A SGP (白)
6. 新1.2系二次処理水管 400A SGP (白)
7. 処理水引抜管 400A SGP (白) (将来)

脱水棟B1階 平面図 S=1/100



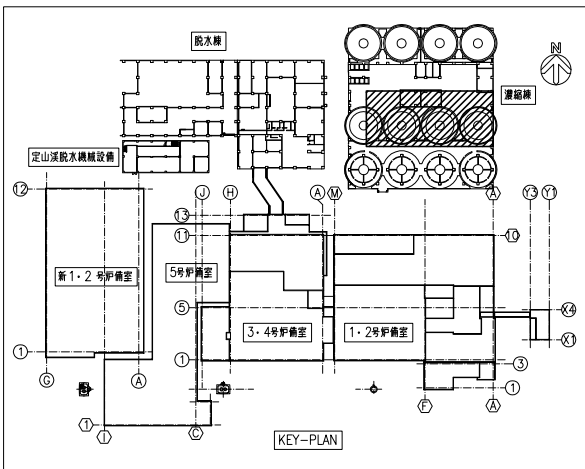
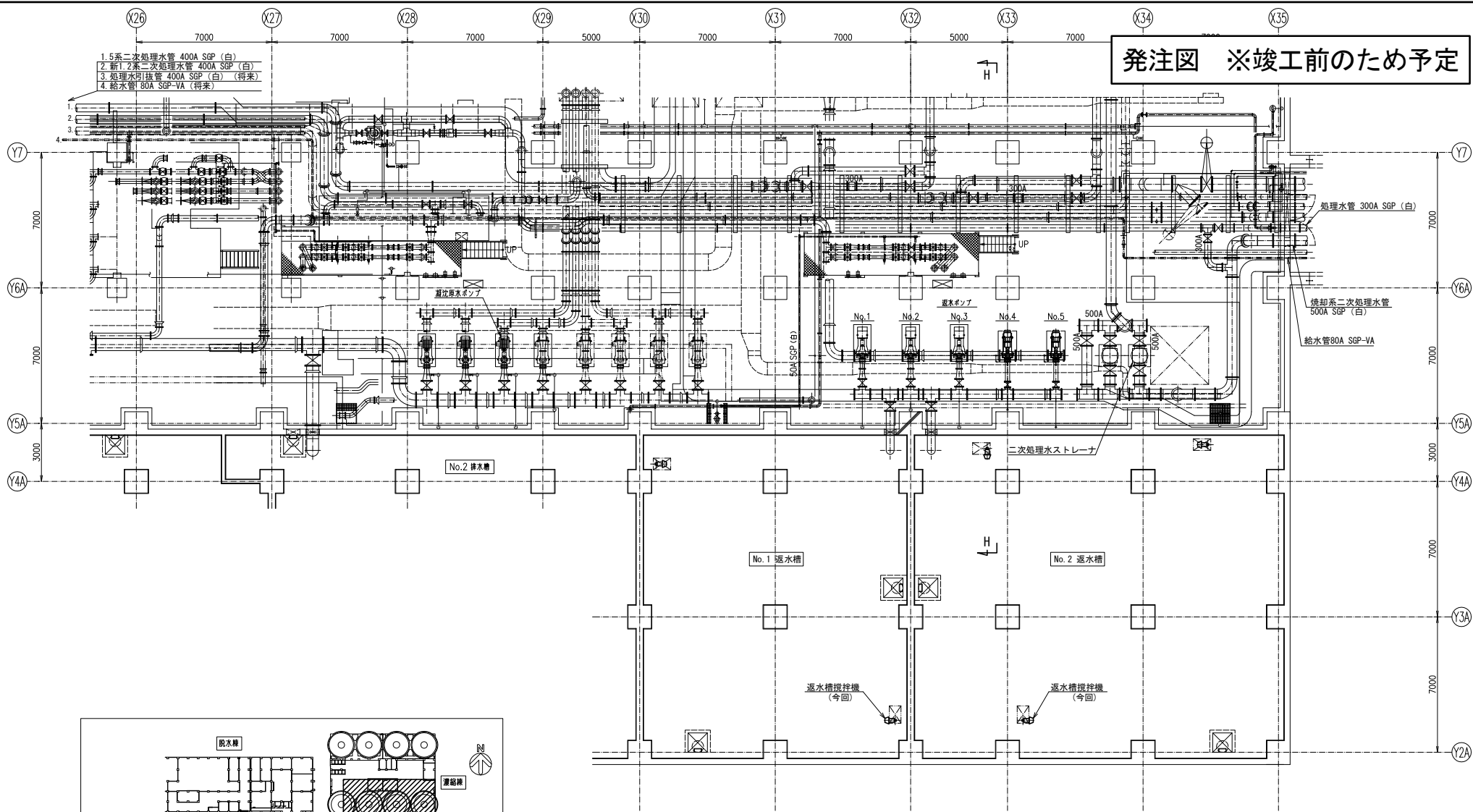
KEY-PLAN

今回工事範囲

発注工事名	札幌市西部スラッジセンター定山溪脱硝施設機械設備工事		図面番号	16/28
施設名	札幌市西部スラッジセンター			
図面名称	濃縮・脱水棟 平面図 (2)	縮尺	1/100	
検収年月	令和3年2月	図面種別コード	Z502	
設計管理	日本下水道事業団	業務委託番号	0-01-2275-J14	
受託業者	株式会社 NJS	図面番号	M-16	

発注図 ※竣工前のため予定

- 1. 5系二次処理水管 400A SGP (白)
- 2. 新1・2系二次処理水管 400A SGP (白)
- 3. 処理水取水管 400A SGP (白) (将来)
- 4. 給水管 80A SGP-VA (将来)

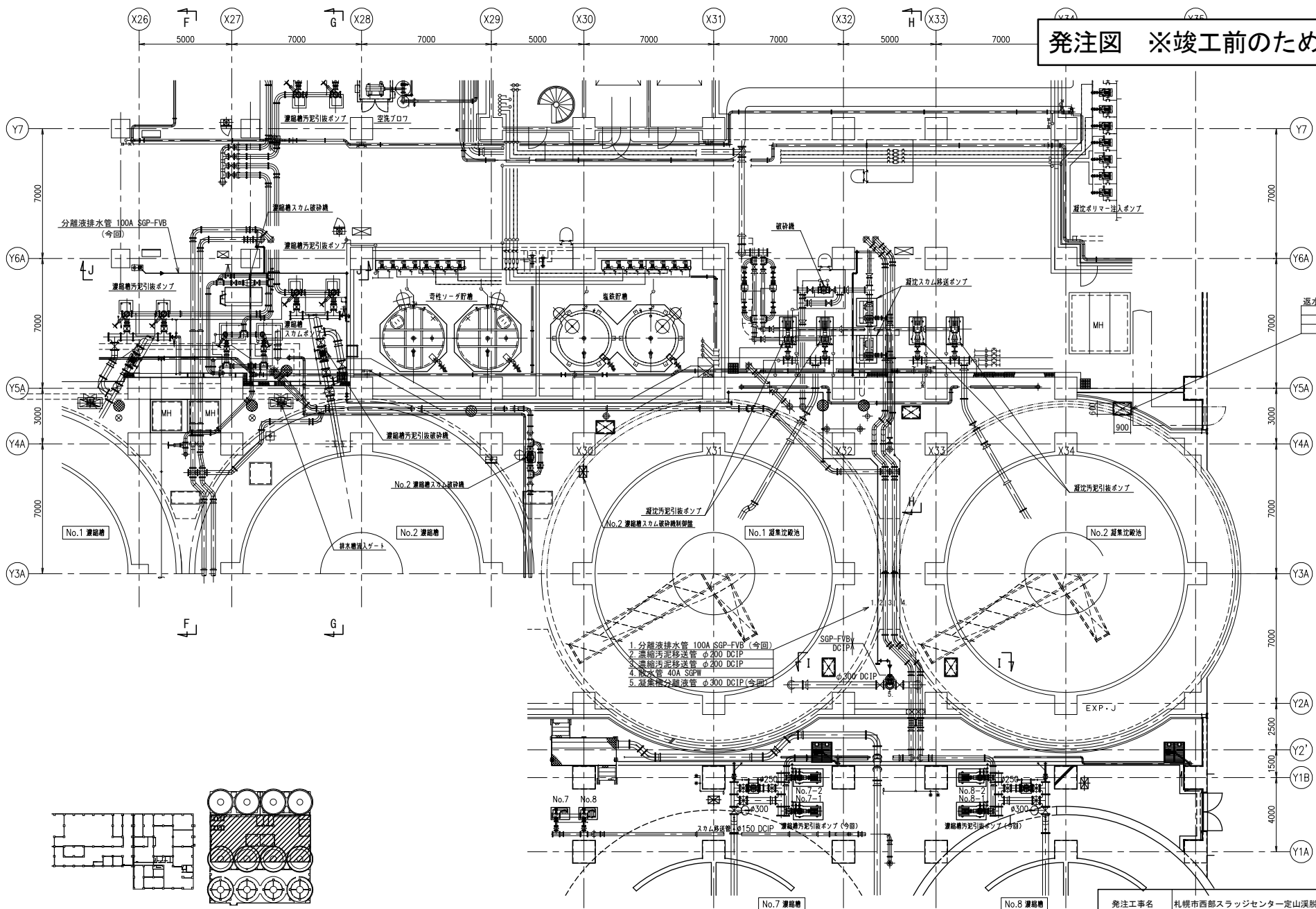


濃縮機B1階 平面図 S=1/100

今回工事範囲

発注工事名	札幌市西部スラッジセンター定山溪脱水施設機械設備工事			図面番号	17/28
施設名	札幌市西部スラッジセンター				
図面名称	濃縮・脱水機 平面図 (3)	縮尺	1/100		
検収年月	令和3年2月	図面種別コード	Z502		
設計管理	日本下水道事業団	業務委託番号	0-01-2275-J14		
受託業者	株式会社 NJS	図面番号	M-17		

発注図 ※竣工前のため予定



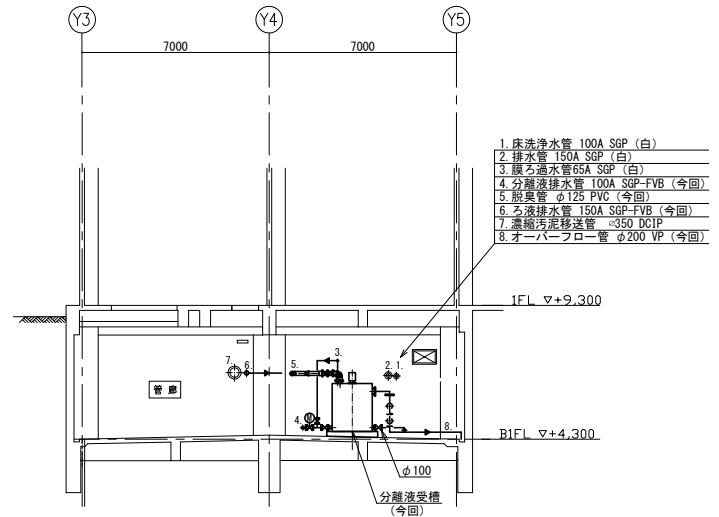
返水掃埃機用開口設置
 蓋 合成木材
 変付 SUS304
 5ヶ所

濃縮槽1階 平面図(2) S=1/100

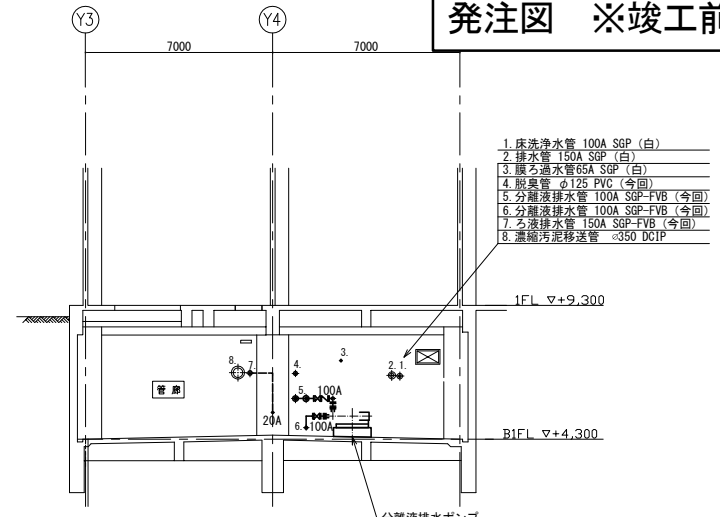
今回工事範囲

発注工事名	札幌市西部スラッジセンター一定山溪脱水施設機械設備工事	図面番号	18/28
施設名	札幌市西部スラッジセンター		
図面名称	濃縮・脱水棟 平面図(4)	縮尺	1/100
検収年月	令和3年2月	図面種別コード	Z502
設計管理	日本下水道事業団	業務委託番号	0-01-2275-J14
受託業者	株式会社 NJS	図面番号	M-18

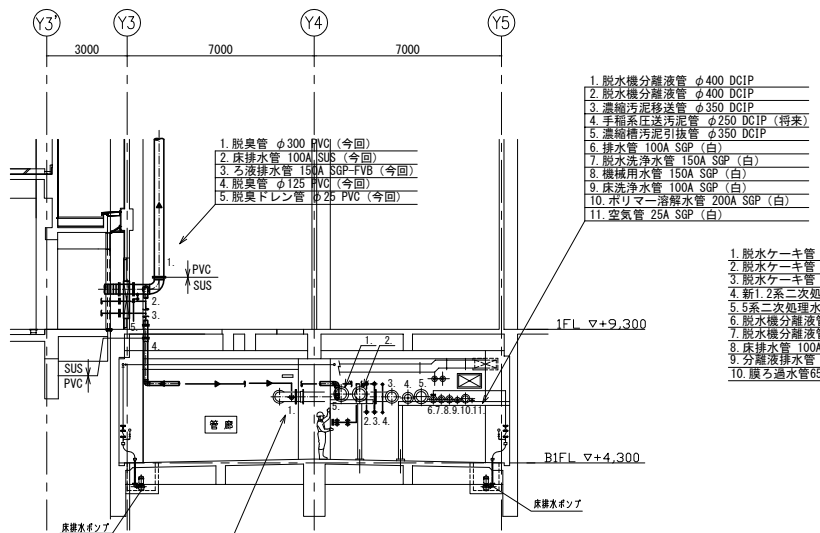
発注図 ※竣工前のため予定



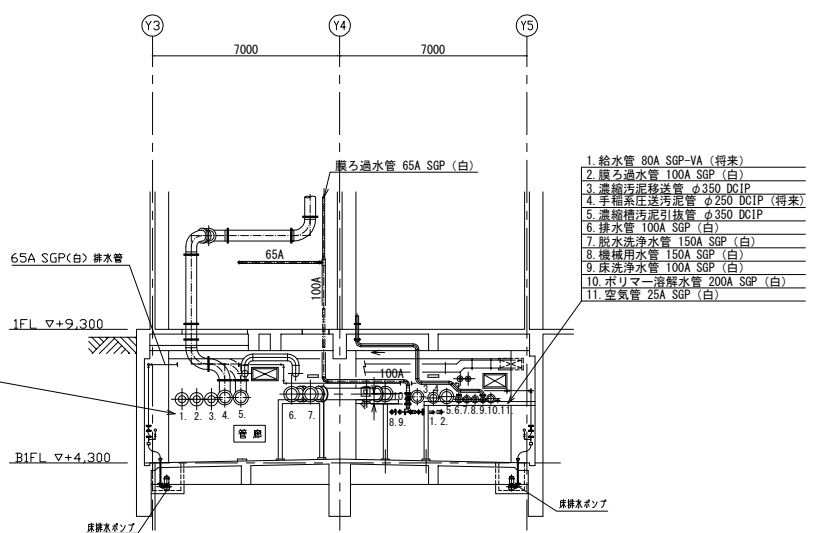
A-A 断面図



B-B 断面図



C-C 断面図



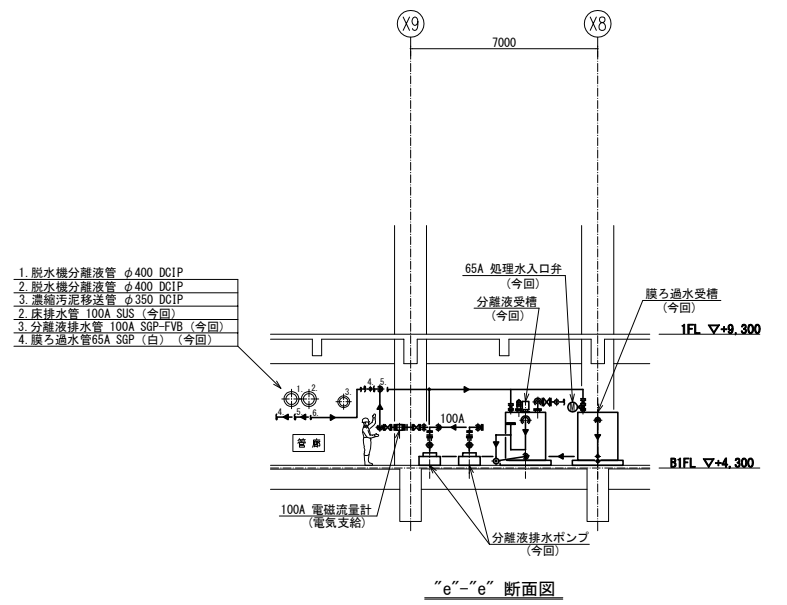
D-D 断面図

- 1. ろ液排水管 150A SGP-FVB (今回)
- 2. 床排水管 100A SUS (今回)
- 3. 分離液排水管 100A SGP-FVB (今回)
- 4. 戻ろ過水管65A SGP (白) (今回)
- 5. 脱臭管 φ125 PVC (今回)

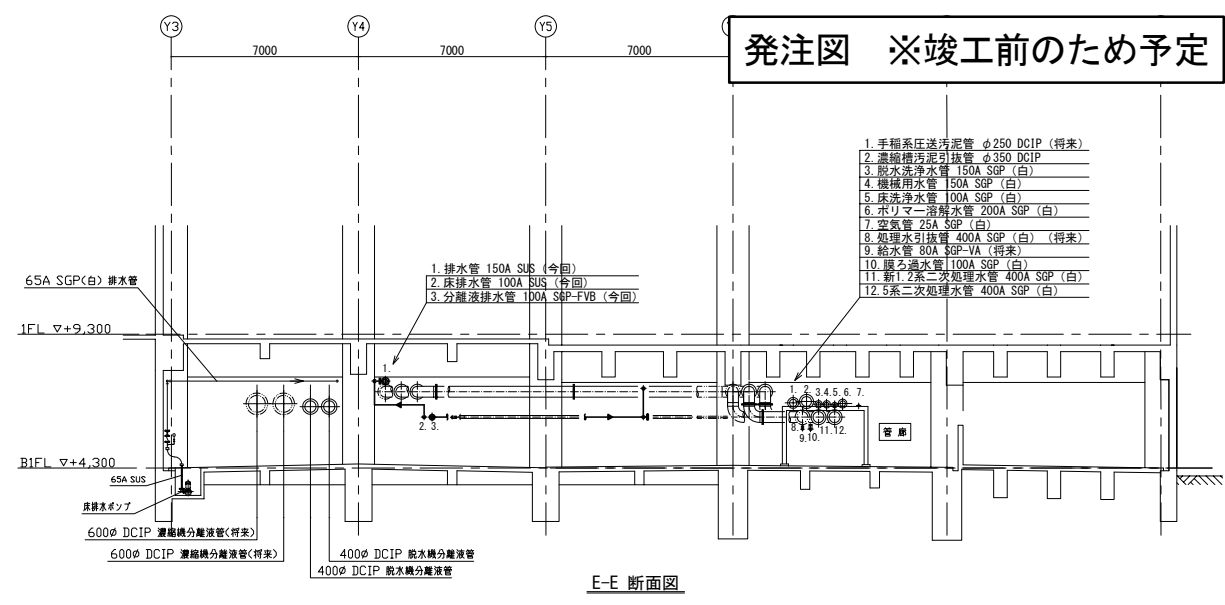
今回工事範囲

発注工事名	札幌市西部スラッジセンター一定山溪脱水施設機械設備工事		図面番号	19/28
施設名	札幌市西部スラッジセンター			
図面名称	濃縮・脱水棟 断面図 (1)	縮尺	1/100	
検収年月	令和 3 年 2 月	図面種別コード	Z503	
設計管理	日本下水道事業団	業務委託番号	0-01-2275-J14	
受託業者	株式会社 N J S	図面番号	M-19	

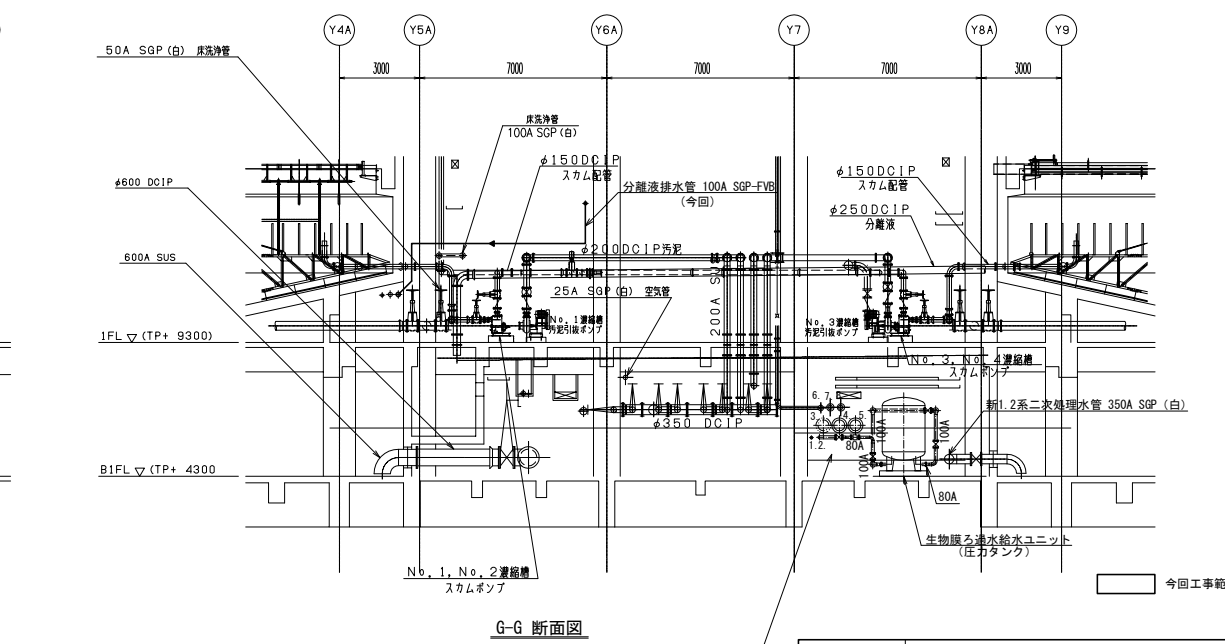
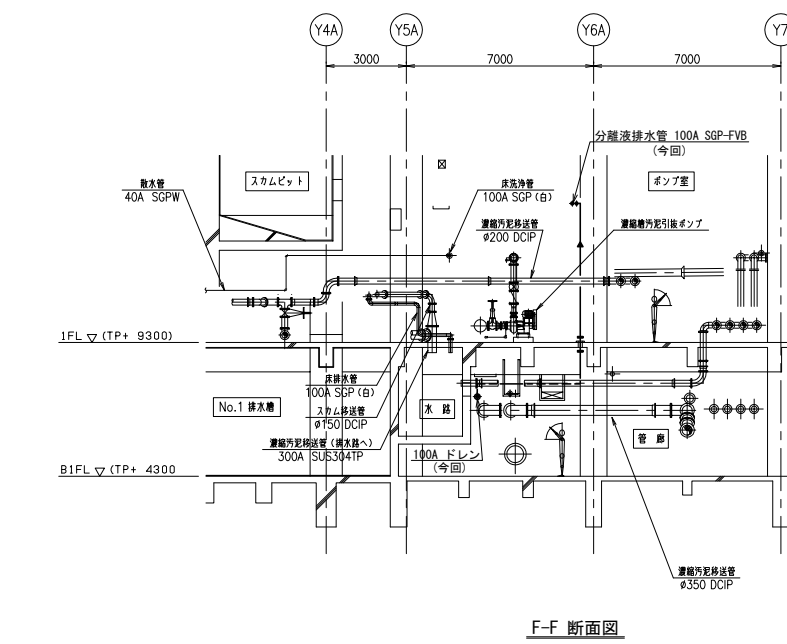
発注図 ※竣工前のため予定



1. 脱水機分離液管 φ400 DCIP
2. 脱水機分離液管 φ400 DCIP
3. 濃縮汚泥移送管 φ350 DCIP
2. 床排水管 100A SUS (今回)
3. 分離液排水管 100A SGP-FVB (今回)
4. 膜ろ過水管65A SGP (白) (今回)



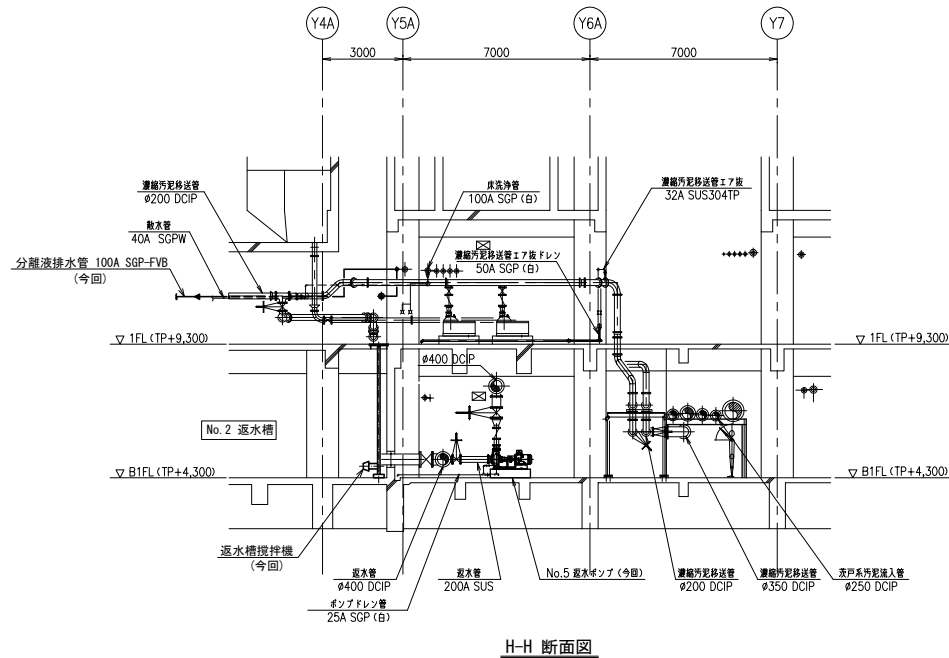
1. 手組系圧送汚泥管 φ250 DCIP (将来)
2. 濃縮汚泥引抜管 φ350 DCIP
3. 脱水機排水管 150A SGP (白)
4. 機械排水管 150A SGP (白)
5. 床排水管 100A SGP (白)
6. ポリマー溶解水管 200A SGP (白)
7. 空気管 25A SGP (白)
8. 処理水引抜管 400A SGP (白) (将来)
9. 給水管 80A SGP-VA (将来)
10. 膜ろ過水管 100A SGP (白)
11. 新1.2系二次処理水管 400A SGP (白)
12. 5系二次処理水管 400A SGP (白)



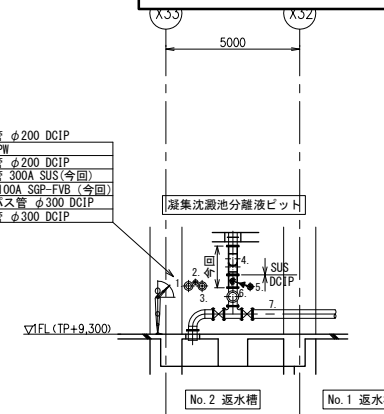
1. 給水管 80A SGP-VA (将来)
2. 膜ろ過水管 100A SGP (白)
3. 処理水引抜管 400A SGP (白) (将来)
4. 新1.2系二次処理水管 400A SGP (白)
5. 5系二次処理水管 400A SGP (白)
6. 洗浄水管 100A SGP (白)
7. 床排水管 150A SGP (白)
8. 機械排水管 150A SGP (白)

発注工事名	札幌市西部スラッジセンター一定山溪脱水施設機械設備工事	図面番号	20/28
施設名	札幌市西部スラッジセンター		
図面名称	濃縮・脱水機 断面図 (2)	縮尺	1/100
検収年月	令和 3 年 2 月	図面種別コード	Z503
設計管理	日本下水道事業団	業務委託番号	0-01-2275-J14
受託業者	株式会社 N J S	図面番号	M-20

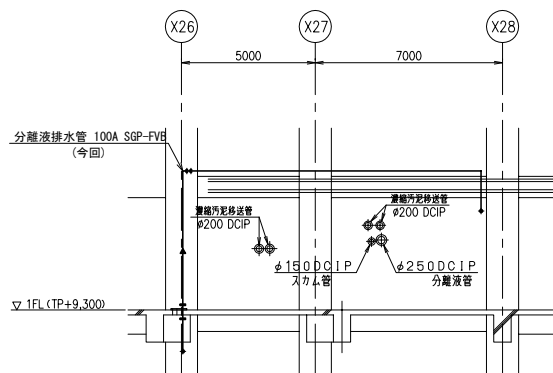
発注図 ※竣工前のため予定



H-H 断面図



I-I 断面図



J-J 断面図

今回工事範囲

発注工事名	札幌市西部スラッジセンター一定山溪脱水施設機械設備工事		図面番号	21/28
施設名	札幌市西部スラッジセンター			
図面名称	濃縮・脱水機 断面図 (3)	縮尺	1/100	
検収年月	令和3年2月	図面種別コード	Z503	
設計管理	日本下水道事業団	業務委託番号	0-01-2275-J14	
受託業者	株式会社 NJS	図面番号	M-21	