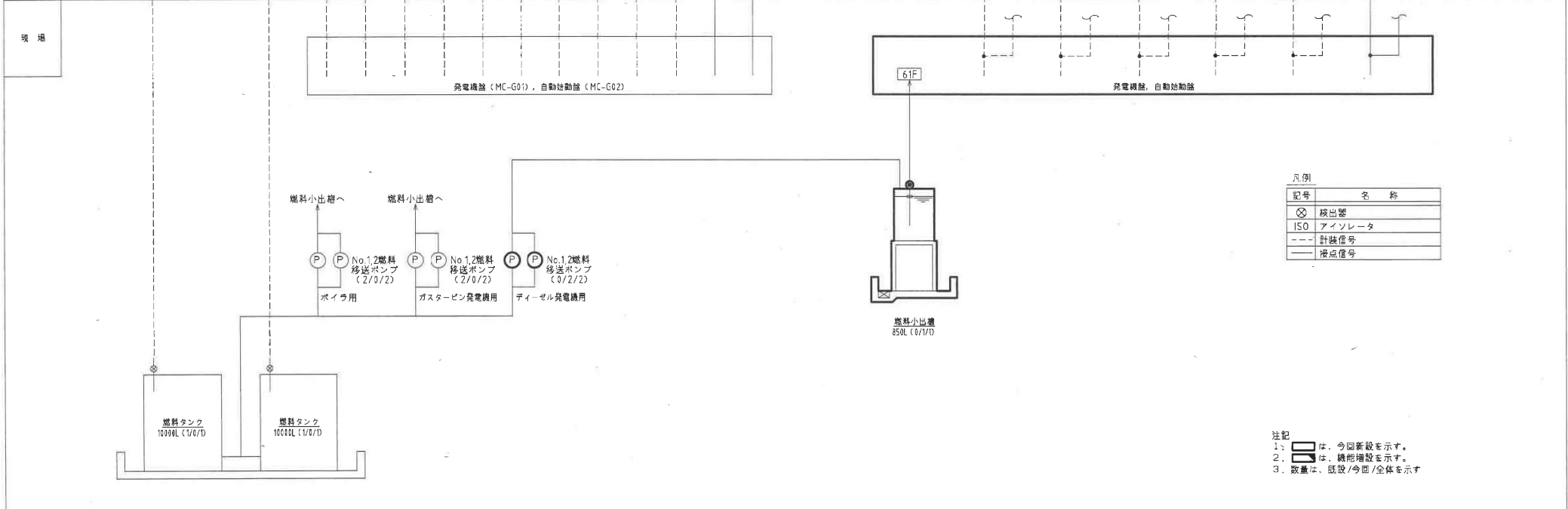
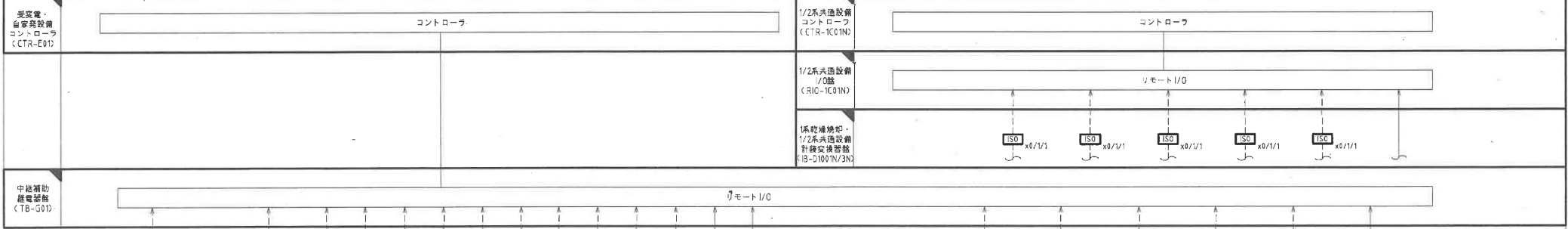


発注図 ※竣工前のため予定

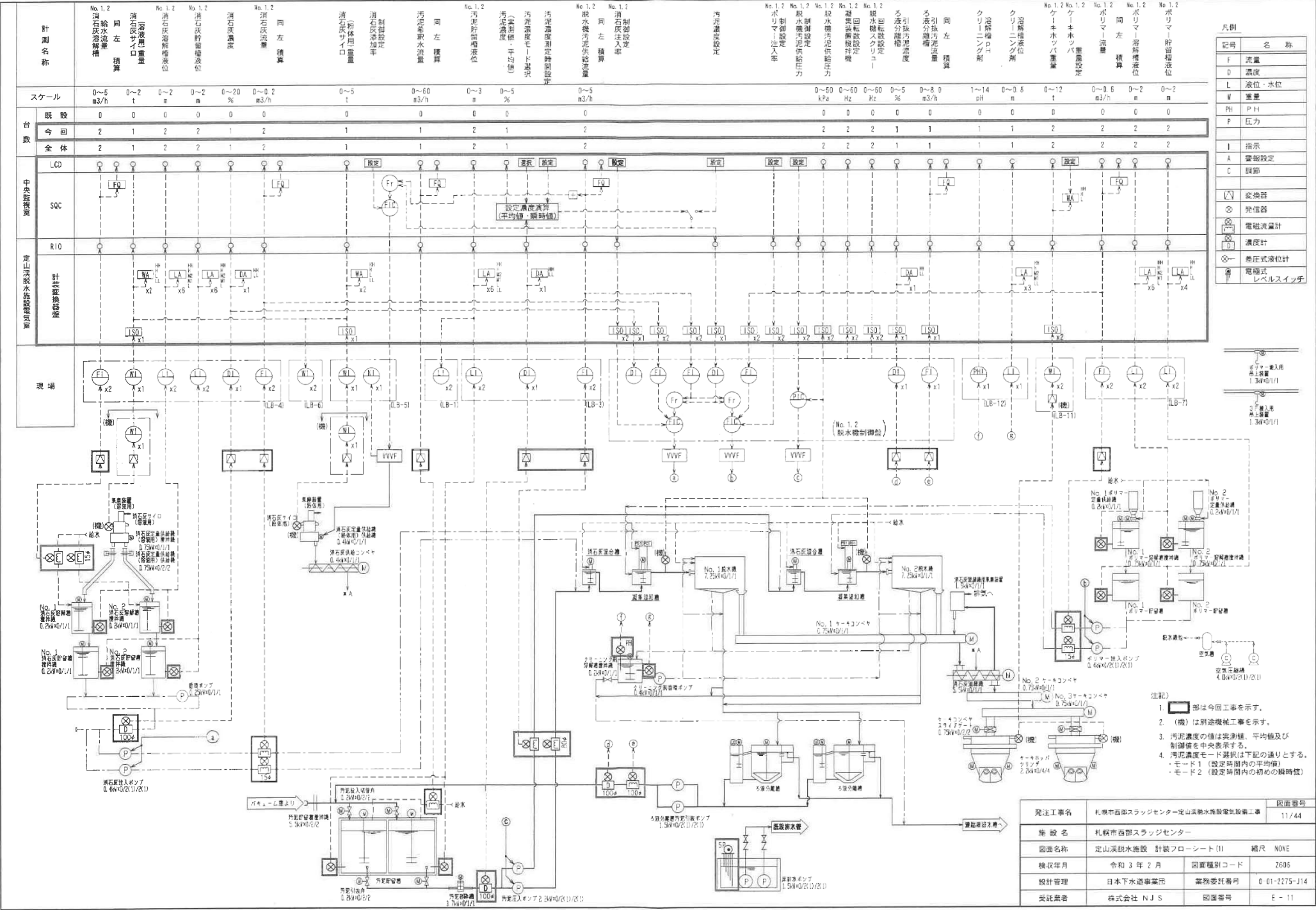
計測項目	No.1 重油タンク液位	No.2 重油タンク液位	発電機電圧	発電機電流	発電機出力	発電機回転速度	機関潤滑油出口温度	機関排気温度	機関回転速度	発電機定子温度	発電機軸受温度	発電機出力	燃料消費量	燃料小出箱レベル	発電機電圧	発電機電流	発電機出力	発電機回転速度	機関潤滑油温度	機関排気温度
	既設	1	1	1	1	1	1	1	1	3	2	1	1	0	0	0	0	0	0	0
	今回	0	0	0	0	0	0	0	0	0	0	0	0	1	1	1	1	1	1	1
	全体	1	1	1	1	1	1	1	1	3	2	1	1	1	1	1	1	1	1	1
	既設/今回/全体	0	0	0	0	0	0	0	0	0	0	0	0	1	1	1	1	1	1	1



注記
 1. は、今回新設を示す。
 2. は、構想増設を示す。
 3. 数量は、既設/今回/全体を示す

工事名	札幌市西部スラッジセンター自家発電設備工事	図面番号	9 / 52
施設名	札幌市西部スラッジセンター		
図面名称	計装フローシート	縮尺	NONE
検収年月	令和 2年 3月	図面種別コード	Z604
設計管理	日本下水道事業団	業務委託番号	0-01-2275-J12
受託業者	日本水工設計株式会社	図面番号	E-12

発注図 ※竣工前のため予定



凡例

記号	名称
F	流量
D	濃度
L	液位・水位
W	重量
PH	PH
P	圧力
I	指示
A	警報設定
C	制御
△	変換器
⊗	発信器
⊕	電圧演算計
⊖	濃度計
⊙	差圧式液位計
⊠	電磁式レベルスイッチ

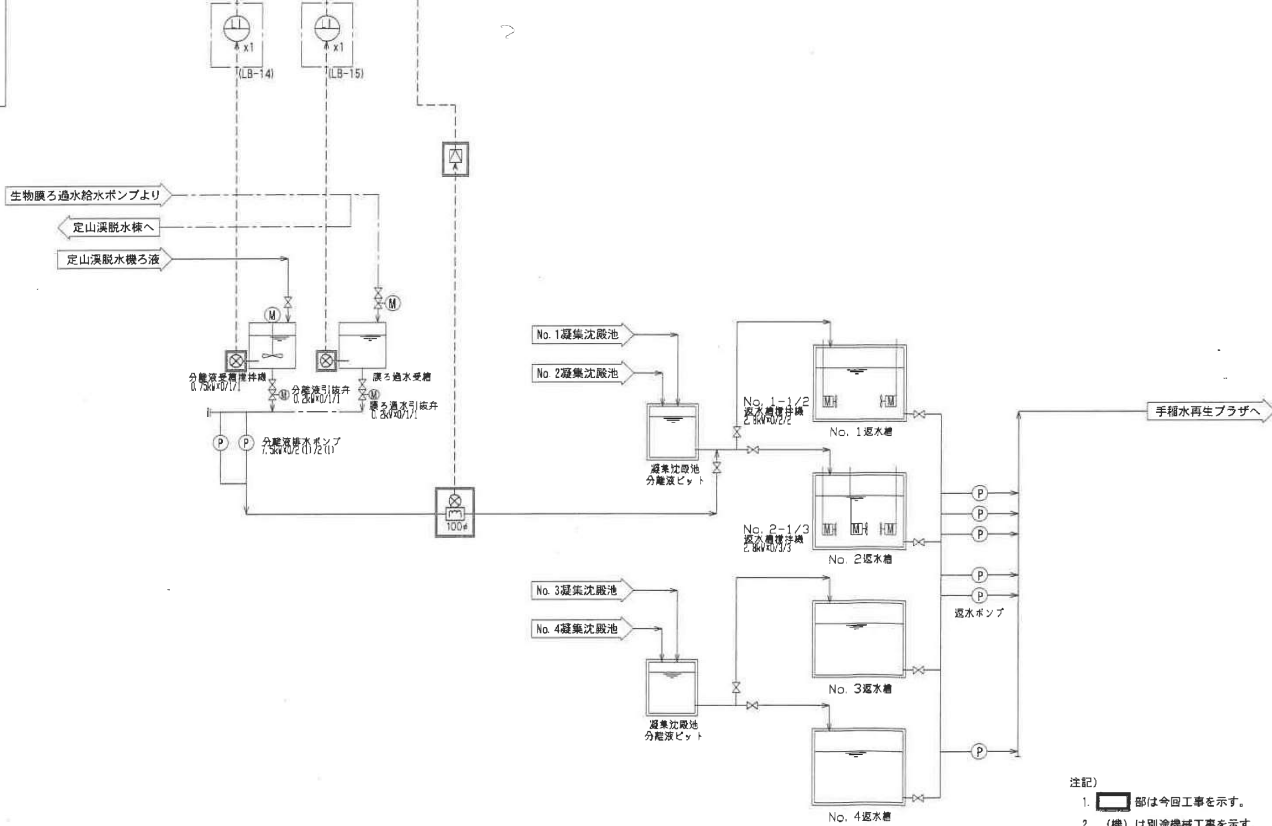
- 注記
- 部は今回工事を示す。
 - (機)は別途機械工事を示す。
 - 汚泥濃度の値は実測値、平均値及び制御値を中央表示する。
 - 汚泥濃度モード選択は下記の通りとする。
 ・モード1 (設定時間内の平均値)
 ・モード2 (設定時間内の最初の瞬時値)

発注工事名	札幌市西部スラッジセンター定山溪脱水施設電気設備工事	図面番号	11/744
施設名	札幌市西部スラッジセンター		
図面名称	定山溪脱水施設 計装フローシート(II)	縮尺	NONE
検収年月	令和3年2月	図面種別コード	2606
設計管理	日本下水道事業団	業務委託番号	0-01-2275-J14
受託業者	株式会社 NJS	図面番号	E-11

発注図 ※竣工前のため予定

計測名称	同左 積算	分離液受槽水位	膜ろ過水受槽水位	分離液排水流量
		0~2 m	0~2 m	0~70 m ³ /h
スケール		0~2 m	0~2 m	0~70 m ³ /h
台数	既設	0	0	0
	今回	1	1	1
	全体	1	1	1
中央監視室	LCD			
	SQC			
定山溪脱水施設電気室	RIO			
	計装交換装置			
現場				

記号	名称
F	流量
D	濃度
L	液位・水位
W	重量
PH	PH
P	圧力
I	指示
A	警報設定
C	調節
△	変換器
⊗	発信器
⊗	電磁流量計
⊗	濃度計
⊗	差圧式液位計
⊗	電極式 レベルスイッチ



発注工事名		図面番号	
札幌市西部スラッジセンター定山溪脱水施設電気設備工事		12/44	
施設名 札幌市西部スラッジセンター			
図面名称 定山溪脱水施設 計装フローシート (2)		積尺 NONE	
検収年月	令和 3 年 2 月	図面種別コード	Z606
設計管理	日本下水道事業団	業務委託番号	0-01-2275-J14
受託業者	株式会社 NJS	図面番号	E - 12