

公 示 用

令 和 5 年 度

設 計 書

役務名 東 部 水 再 生 プ ラ ザ 運 転 管 理 業 務

令和4年11月

【業務委託設計書作成基準の公表について】

- (1) 業務委託費の積算の透明性・妥当性を図ることを目的として、本市の業務委託設計書作成基準を一部、公表しています。
- (2) 公表は、下水道庁舎1階の閲覧コーナーにある閲覧用パソコン(2台設置)で行っています。
- (3) 提供時間は開庁日の午前9時から午後5時までです。(12時15分から13時00分を除く。)
- (4) 閲覧に当たっては、備付けの情報提供設計書閲覧・複写届に必要事項を記入し、窓口へ提出してください。
- (5) データの閲覧又は、CD-Rへの複写が可能です。CD-Rは持参してください。

【業務委託設計書作成基準を公表しているのは、下表の業務である。】

業務項目	対象施設、設備等
運転管理業務	拓北T、伏古川T、東部T、定山溪T、厚別T
	西部SC焼却、西部SC脱水、東部SC、手稲沈砂洗浄C、厚別洗浄C
融雪施設運転管理業務	創成川融雪管、厚別融雪槽
維持管理	埋設圧送管、MP施設等
汚泥等運搬業務	沈砂等、定山溪プラザ濃縮汚泥、東部SC等脱水汚泥
焼却灰運搬業務	西部SC
クレーン性能検査整備	
電気設備点検	特別高圧、高圧電気、計装、高圧電動機等、シーケンサ等、直流電源
エレベータ点検	
消防設備点検	
庭園管理	
構内除雪	

札幌市下水道河川局事業推進部
豊平川水処理センター

役務名 **東部水再生プラザ運転管理業務**

業務委託費

円

内訳
業務価格

5年度	円
6年度	円
7年度	円
8年度	円

消費税等相当額

5年度	円
6年度	円
7年度	円
8年度	円

業務説明

1 業務の概要

東部水再生プラザの次の業務を実施する。

- ・ 運転操作監視業務 ・ 保守点検業務 ・ 水質試験業務 ・ 事務業務
- ・ 補修業務 ・ 委託業務 ・ 物品調達業務 ほか

2 履行期間

- 契約締結日から 令和 年 月 日まで
 令和5年4月1日から 令和9年3月31日まで

3 仕様書

- 別添共通仕様書及び特記仕様書による。
 別添仕様書による。

4 契約金額が複数ある場合の注意点

- (1) 設計書で入札書比較価格に指定されている項目が、入札対象である。
- (2) 入札対象価格以外の契約金額は、入札価格に設計係数を掛けて算出する。
 なお、設計係数をかけて算出された金額に円未満の端数がある場合はこれを切り捨てる。
- (3) 設計係数は当初の契約金額を算出する場合のみ使用し、委託料の変更の場合には適用されない。

業務委託費総括表（水処理施設、複数年契約）

（役務名） 東部水再生プラザ運転管理業務

一金		円				(凡例)		(円)	
								計	
								令和05年度	
								令和06年度	
								令和07年度	
								令和08年度	
業務委託費									
業務価格									
(各年度万止め)									
業務原価									
直接業務費									
直接経費									
第8号内訳書 第8号内訳書 第8号内訳書 第8号内訳書									
物品調達費									
保守点検業務費 × 物品調達費率									
技術経費									
(保守+運転+水質+その他技術) × 技術経費率									
間接業務費									
直接業務費 × 間接業務費率									
保守点検業務費									
第1号内訳書 第1号内訳書 第1号内訳書 第1号内訳書									
運転操作監視業務費									
第2号内訳書 第2号内訳書 第2号内訳書 第2号内訳書									
水質試験業務費									
第3号内訳書 第3号内訳書 第3号内訳書 第3号内訳書									
事務業務費									
第4号内訳書 第4号内訳書 第4号内訳書 第4号内訳書									
その他の業務費									
第5号内訳書 第5号内訳書 第5号内訳書 第5号内訳書									
運転説明・研修									
第6号内訳書 第6号内訳書 第6号内訳書 第6号内訳書									
その他の技術業務									
第7号内訳書 第7号内訳書 第7号内訳書 第7号内訳書									
諸経費									
第9-1号内訳書 第9-2号内訳書 第9-3号内訳書 第9-4号内訳書									
補修業務費									
第10-1号内訳書 第10-2号内訳書 第10-3号内訳書 第10-4号内訳書									
委託業務費									
第11-1号内訳書 第11-2号内訳書 第11-3号内訳書 第11-4号内訳書									
消費税等相当額									

第1号 保守点検業務費 内訳書

(令和05～08年度共通)

円也(原)

一金

円也(設変)

内 訳 書

名 称	形 質	単 位	数 量	単 価 (円)	金 額 (円)	摘 要
業務総括責任者		人	378			
副総括		人	252			
主任		人	504			
技術員		人	882			
技能員		人	504			
計						

第2号 運転操作監視業務費 内訳書

(令和05~08年度共通)

円也(原)

一金

円也(設変)

内 訳 書

名 称	形 質	単 位	数 量	単 価 (円)	金 額 (円)	摘 要
業務総括責任者		人	111			運転操作監視単価
副総括		人	55			運転操作監視単価
主任		人	167			運転操作監視単価
技術員		人	557			運転操作監視単価
技能員		人	223			運転操作監視単価
計						運転操作監視単価

第3号 水質試験業務費 内訳書

(令和05~08年度共通)

円也(原)

一金

円也(設変)

内 訳 書

名 称	形 質	単 位	数 量	単 価 (円)	金 額 (円)	摘 要
業務総括責任者		人	11			
副総括		人	5			
主任		人	23			
技術員		人	28			
技能員		人	34			
その他		人	11			
計						

第4号 事務業務費 内訳書

(令和05~08年度共通)

円也(原)

一金

円也(設変)

内 訳 書

名 称	形 質	単 位	数 量	単 価 (円)	金 額 (円)	摘 要
業務総括責任者		人	57			
副総括		人	43			
主任		人	57			
技術員		人	28			
技能員		人	28			
その他		人	72			
計						

第5号 その他の業務費 内訳書

(令和05~08年度共通)

円也(原)

一金

円也(設変)

内 訳 書

名 称	形 質	単 位	数 量	単 価 (円)	金 額 (円)	摘 要
業務総括責任者		人	12			
副総括		人	6			
主任		人	18			
技術員		人	18			
技能員		人	18			
その他		人	48			
計						

第6号 運転説明・研修 内訳書

(令和05~08年度共通)

円也(原)

一金

円也(設変)

内 訳 書

名 称	形 質	単 位	数 量	単 価 (円)	金 額 (円)	摘 要
技能員		人	15			
計						

第7号 その他の技術業務費 内訳書

(令和05~08年度共通)

円也(原)

一金

円也(設変)

内 訳 書

名 称	形 質	単 位	数 量	単 価 (円)	金 額 (円)	摘 要
業務総括責任者		人	18			
副総括		人	12			
主任		人	25			
技術員		人	44			
技能員		人	25			
計						

第8号 直接経費 内訳書
(令和05～08年度共通)

名 称	積 算 計 算	金 額
直接経費	直接経費 = 直接業務費 × 直接経费率 + 積み上げ積算	
(率計上分)	直接業務費 = ※単年度分	
	直接経费率 =	
	直接経費(率計上分) =	
(積上げ-1)	運搬車損料 = 供用1日当り損料額 × 365日 + 運転1時間当り損料額 × 運転時間	
	供用1日当り損料額 =	
	運転1時間当り損料額 =	
	運転時間 =	
	運搬車損料 =	
(積上げ-2)	水質試験用消耗品費 = 水質試験業務費 × 水質試験用消耗品费率	
	水質試験業務費 = ※単年度分	
	水質試験用消耗品费率 =	
	水質試験用消耗品費 =	
(積上げ-3)	運転管理業務支援システム用端末損料 ※使用期間が限定される専用端末機等	
	リース料金 = × 12カ月 =	
(積上げ-4)	補修作業用機器損料 = 保守点検業務費 × 補修作業用機器損料率 ※単年度分	
	保守点検業務費 =	
	補修作業用機器損料 =	
(積上げ-5)	第1号明細 水質試験用機器損料 =	
	計	

第1号明細 水質試験用機器損料 明細書

(令和05～08年度共通)

名 称	形 質	単位	数 量	単 価 (円)	金 額 (円)	摘 要
水質試験用機器損料 = (((償却費率 + 維持修理費率) / 耐用年数) + 年間管理費率) × 購入価格						
DO計	HQ430d	台	1			
分析天秤	AUX220	台	1			
定温乾燥器	EO-600V	台	1			
マッフル炉	FUL252FB	台	1			
恒温培養器	SLI-502	台	1			
位相差顕微鏡	MT5310L	台	1			
蒸留水製造装置	RFD240NC	台	1			
高圧蒸気滅菌器	MCS-30L	台	1			
超音波洗浄器	LSC-63	台	1			
マニフォールド	KM-6N	台	1			
循環式アスピレーター	PSA152AB	台	1			
自動採水機	ISCO6712FR	台	3			
pH計	F-71S	台	1			
ウォーターバス	BM401	台	1			
低温インキュベーター	FMU-204I	台	1			
分光光度計	ASUV-3100PC	台	1			
超音波ピペット洗浄器	UT-55	台	1			
計						

第9-2号 諸経費 内訳書

令和06年度

名 称	積 算 計 算	金 額
諸経費	諸経费率 =	
	業務原価(単年度) =	※06年度分
	諸経費 = 業務原価 × 諸経费率	
	諸経費 =	
	※補修業務費及び業務委託費は、諸経費対象外とする。	

東部水再生プラザ運転管理業務

補修業務年度別集計 調 書

単位:円

役務区分	R05年度	R06年度	R07年度	R08年度
(1) 東部水再生プラザ反応タンク用空気圧縮機補修業務				
(2) 東部水再生プラザろ過洗浄用空気圧縮機補修業務				
(3) 東部水再生プラザ1-1系反応タンクステップ流入流量計補修業務				
(4) 東部水再生プラザ1-2系反応タンクステップ流入流量計補修業務				

年度別 計				
補修業務 小計				
率計上分				
補修業務費 合計				

第10-1号 補修業務費 内訳書

(令和05年度)

円也(原)

一金

円也(設変)

内 訳 書

名 称	形 質	単 位	数 量	単 価 (円)	金 額 (円)	摘 要
(補修業務費)						
反応タンク用空気圧縮機補修業務		式	1			第1号明細書 補修業務年度別集計調書
その他補修業務		式	1			保守点検業務費×補修業務费率
計						

札 幌 市

(委託設計書 様式4)

第10-2号 補修業務費 内訳書

(令和06年度)

円也(原)

一金

円也(設変)

内 訳 書

名 称	形 質	単 位	数 量	単 価 (円)	金 額 (円)	摘 要
(補修業務費)						
ろ過洗浄用空気圧縮機補修業務		式	1			第2号明細書 補修業務年度別集計調書
その他補修業務		式	1			保守点検業務費×補修業務费率
計						

札 幌 市

(委託設計書 様式4)

第10-3号 補修業務費 内訳書

(令和07年度)

円也(原)

一金

円也(設変)

内 訳 書

名 称	形 質	単 位	数 量	単 価 (円)	金 額 (円)	摘 要
(補修業務費)						
反応タンク用空気圧縮機補修業務		式	1			第1号明細書 補修業務年度別集計調書
1-1系反応タンクステップ流入流量計補修業務		式	1			第3号明細書 補修業務年度別集計調書
その他補修業務		式	1			保守点検業務費×補修業務費率
計						

札 幌 市

(委託設計書 様式4)

第10-4号 補修業務費 内訳書

(令和08年度)

円也(原)

一金

円也(設変)

内 訳 書

名 称	形 質	単 位	数 量	単 価 (円)	金 額 (円)	摘 要
(補修業務費)						
ろ過洗浄用空気圧縮機補修業務		式	1			第2号明細書 補修業務年度別集計調書
1-2系反応タンクステップ流入流量計補修業務		式	1			第4号明細書 補修業務年度別集計調書
その他補修業務		式	1			保守点検業務費×補修業務費率
計						

札幌市

(委託設計書 様式4)

東部水再生プラザ運転管理業務

委託業務年度別集計 調 書

単位:円

役務区分	R05年度	R06年度	R07年度	R08年度
(1) 庁舎清掃業務				
(2) 庭園管理業務				
(3) 構内除雪業務				
(4) 飲料用貯水槽清掃業務				
(5) 受水槽水道水水質検査業務				
(6) ルーフドレン配管清掃業務				
(7) 消防用設備等点検業務				
(8) 計装設備点検業務				
(9) 特別高圧電気設備点検業務 【R5:精密点検、R8:普通点検】				
(10) 高圧電気設備点検業務 【R7:普通点検】				
(11) シーケンサ(2系)等点検業務				
(12) シーケンサ(1系)等点検業務				
(13) 高圧電動機等点検業務				
(14) 天井クレーン性能検査整備業務				
(15) 樹脂チェーン等劣化診断業務				

年度別 計				
合計				

第11-1号 委託業務費 内訳書

(令和05年度)

円也(原)

一金

円也(設変)

内 訳 書

名 称	形 質	単位	数量	単価(円)	金額(円)	摘 要
(委託業務費)						
庁舎清掃業務		式	1			第1号明細書 委託業務年度別集計調書
庭園管理業務		式	1			第2号明細書 委託業務年度別集計調書
構内除雪業務		式	1			第3号明細書 委託業務年度別集計調書
飲料用貯水槽清掃業務		式	1			第4号明細書 委託業務年度別集計調書
受水槽水道水水質検査業務		式	1			第5号明細書 委託業務年度別集計調書
ルーフドレン配管清掃業務		式	1			第6号明細書 委託業務年度別集計調書
消防用設備等点検業務		式	1			第7号明細書 委託業務年度別集計調書
計装設備点検業務		式	1			第8号明細書 委託業務年度別集計調書
特別高圧電気設備点検業務		式	1			第9号明細書 委託業務年度別集計調書
シーケンサ(2系)等点検業務		式	1			第11号明細書 委託業務年度別集計調書

内 訳 書						
名 称	形 質	単 位	数 量	単 価 (円)	金 額 (円)	摘 要
計						

第11-2号 委託業務費 内訳書

(令和06年度)

円也(原)

一金

円也(設変)

内 訳 書

名 称	形 質	単位	数量	単価(円)	金額(円)	摘 要
(委託業務費)						
庁舎清掃業務		式	1			第1号明細書 委託業務年度別集計調書
庭園管理業務		式	1			第2号明細書 委託業務年度別集計調書
構内除雪業務		式	1			第3号明細書 委託業務年度別集計調書
飲料用貯水槽清掃業務		式	1			第4号明細書 委託業務年度別集計調書
受水槽水道水水質検査業務		式	1			第5号明細書 委託業務年度別集計調書
ルーフドレン配管清掃業務		式	1			第6号明細書 委託業務年度別集計調書
消防用設備等点検業務		式	1			第7号明細書 委託業務年度別集計調書
計装設備点検業務		式	1			第8号明細書 委託業務年度別集計調書
シーケンサ(1系)等点検業務		式	1			第12号明細書 委託業務年度別集計調書
高圧電動機等点検業務		式	1			第13号明細書 委託業務年度別集計調書

内 訳 書						
名 称	形 質	単 位	数 量	単 価 (円)	金 額 (円)	摘 要
天井クレーン性能検査整備業務		式	1			第14号明細書 委託業務年度別集計調書
計						

第11-3号 委託業務費 内訳書

(令和07年度)

円也(原)

一金

円也(設変)

内 訳 書

名 称	形 質	単位	数量	単価(円)	金額(円)	摘 要
(委託業務費)						
庁舎清掃業務		式	1			第1号明細書 委託業務年度別集計調書
庭園管理業務		式	1			第2号明細書 委託業務年度別集計調書
構内除雪業務		式	1			第3号明細書 委託業務年度別集計調書
飲料用貯水槽清掃業務		式	1			第4号明細書 委託業務年度別集計調書
受水槽水道水水質検査業務		式	1			第5号明細書 委託業務年度別集計調書
ルーフドレン配管清掃業務		式	1			第6号明細書 委託業務年度別集計調書
消防用設備等点検業務		式	1			第7号明細書 委託業務年度別集計調書
計装設備点検業務		式	1			第8号明細書 委託業務年度別集計調書
高圧電気設備点検業務		式	1			第10号明細書 委託業務年度別集計調書
シーケンサ(2系)等点検業務		式	1			第11号明細書 委託業務年度別集計調書

内 訳 書						
名 称	形 質	単 位	数 量	単 価 (円)	金 額 (円)	摘 要
樹脂チェーン等劣化診断業務		式	1			第15号明細書 委託業務年度別集計調書
計						

第11-4号 委託業務費内訳書

(令和08年度)

円也(原)

一金

円也(設変)

内 訳 書

名 称	形 質	単位	数量	単価(円)	金額(円)	摘 要
(委託業務費)						
庁舎清掃業務		式	1			第1号明細書 委託業務年度別集計調書
庭園管理業務		式	1			第2号明細書 委託業務年度別集計調書
構内除雪業務		式	1			第3号明細書 委託業務年度別集計調書
飲料用貯水槽清掃業務		式	1			第4号明細書 委託業務年度別集計調書
受水槽水道水水質検査業務		式	1			第5号明細書 委託業務年度別集計調書
ルーフドレン配管清掃業務		式	1			第6号明細書 委託業務年度別集計調書
消防用設備等点検業務		式	1			第7号明細書 委託業務年度別集計調書
計装設備点検業務		式	1			第8号明細書 委託業務年度別集計調書
特別高圧電気設備点検業務		式	1			第9号明細書 委託業務年度別集計調書
シーケンサ(1系)等点検業務		式	1			第12号明細書 委託業務年度別集計調書

内 訳 書						
名 称	形 質	単 位	数 量	単 価 (円)	金 額 (円)	摘 要
天井クレーン性能検査整備業務		式	1			第14号明細書 委託業務年度別集計調書
計						

補修業務 第1-1号明細書

(原) _____ 円
 (設変) _____ 円

R5年度

(工事名) 東部水再生プラザ反応タンク用空気圧縮機補修業務

請負工事費 (_____) 円
 工事価格 (_____) 円
 消費税等相当額 (_____) 円
 _____ 円

費目	工種	種別	細別	単位	数量	単価	金額	適用
請負工事費								
	機械							
		直接工事費						
			材料費	式	1	() ()	() ()	第1号内訳書
			労務費	式	1	() ()	() ()	第2号内訳書
		合計 (直接工事費)				() ()	() ()	
			諸経費	式	1	() ()	() ()	第3号内訳書
	計 (工事価格)					() ()	() ()	
	合計 (請負工事費)					() ()	() ()	

第1号 材料費内訳書

()
 ----- 円也 (原)

()
 一金 ----- 円也 (設変)

内 訳 書

名 称	形 質	単 位	数 量	単 価	金 額	適 用
オーバーホールキット	5559-6003	個	2	() () ----- () ()	() () ----- () ()	支給品
点検キット	5563-6013	個	2	() () ----- () ()	() () ----- () ()	支給品
平行ピン	5051-0360	個	2	() () ----- () ()	() () ----- () ()	支給品
ノックピン	5128-0370	個	2	() () ----- () ()	() () ----- () ()	支給品
Mシープ	5563-1060	個	2	() () ----- () ()	() () ----- () ()	支給品
VRベルト	5563-1090	個	2	() () ----- () ()	() () ----- () ()	支給品
Vプーリ (8.5K)	5559-1200	個	2	() () ----- () ()	() () ----- () ()	支給品
冷却ファン	5253-1520	個	2	() () ----- () ()	() () ----- () ()	支給品
モータベアリング	6309ZZCM/5230-1140	個	2	() () ----- () ()	() () ----- () ()	支給品
モータベアリング	6307ZZCM/5255-1140	個	2	() () ----- () ()	() () ----- () ()	支給品

名 称	形 質	単位	数 量	単 価	金 額	適 用
AFセンサー	5265-2240	個	2	() () ----- () ()	() () ----- () ()	支給品
サーミスターTH2	5230-3242	個	2	() () ----- () ()	() () ----- () ()	支給品
サーミスター	5559-3262	個	2	() () ----- () ()	() () ----- () ()	支給品
三方電磁弁	253X-2470	個	2	() () ----- () ()	() () ----- () ()	支給品
圧力計	5230-5050	個	2	() () ----- () ()	() () ----- () ()	支給品
圧力センサー	5517-5330	個	2	() () ----- () ()	() () ----- () ()	支給品
圧力スイッチ	5230-6720	個	2	() () ----- () ()	() () ----- () ()	支給品
制御配管		個	2	() () ----- () ()	() () ----- () ()	支給品
スクリーオイル NEXT(4L)	5517-3301	個	4	() () ----- () ()	() () ----- () ()	支給品
HA-15Bエレメント	5495-0010	個	2	() () ----- () ()	() () ----- () ()	支給品
HM-15Bエレメント	5503-0010	個	2	() () ----- () ()	() () ----- () ()	支給品
Oリング	3321-1100	個	4	() () ----- () ()	() () ----- () ()	支給品
圧力センサー		個	2	() () ----- () ()	() () ----- () ()	

名 称	形 質	単 位	数 量	単 価	金 額	適 用
計				()	()	
				()	()	
				()	()	
				()	()	

第2号 労務費内訳書

()
 ----- 円也 (原)

()
 一金 ----- 円也 (設変)

内 訳 書

名 称	形 質	単 位	数 量	単 価	金 額	適 用
作業費	試運転調整含む	式	1	()	()	
				-----	-----	
				()	()	
				-----	-----	
				()	()	
				-----	-----	
				()	()	
				-----	-----	
				()	()	
				-----	-----	
				()	()	
				-----	-----	
				()	()	
				-----	-----	
計				()	()	
				-----	-----	
				()	()	
				-----	-----	

第3号 諸経費内訳書

()
 ----- 円也 (原)

()
 一金 ----- 円也 (設変)

内 訳 書

名 称	形 質	単 位	数 量	単 価	金 額	適 用
諸経費		式	1	()	()	
				-----	-----	
計				()	()	
				-----	-----	
				()	()	
				-----	-----	
				()	()	
				-----	-----	
				()	()	
				-----	-----	
				()	()	
				-----	-----	
				()	()	
				-----	-----	
				()	()	
				-----	-----	
				()	()	
				-----	-----	

補修業務 第1-2号明細書

(原) _____ 円
 (設変) _____ 円

R7年度

(工事名) 東部水再生プラザ反応タンク用空気圧縮機補修業務

請負工事費 (_____) 円
 工事価格 (_____) 円
 消費税等相当額 (_____) 円
 _____ 円

費目	工種	種別	細別	単位	数量	単価	金額	適用
請負工事費								
	機械							
		直接工事費						
			材料費	式	1	() () ----- () ()		第1号内訳書
			労務費	式	1	() () ----- () ()		第2号内訳書
		合計 (直接工事費)				() () ----- () ()		
			諸経費	式	1	() () ----- () ()		第3号内訳書
	計 (工事価格)					() () ----- () ()		
	合計 (請負工事費)					() () ----- () ()		

第1号 材料費内訳書

()
 ----- 円也 (原)

()
 一金 ----- 円也 (設変)

内 訳 書

名 称	形 質	単 位	数 量	単 価	金 額	適 用
点検キット	5563-6013	個	2	()	()	支給品
				()	()	
VRベルト	5563-1090	個	2	()	()	支給品
				()	()	
Vプーリ (8.5K)	5559-1200	個	2	()	()	支給品
				()	()	
スクリーオイル NEXT (4L)	5517-3301	個	4	()	()	支給品
				()	()	
計				()	()	
				()	()	
				()	()	
				()	()	

第2号 労務費内訳書

()
 ----- 円也 (原)

()
 一金 ----- 円也 (設変)

内 訳 書

名 称	形 質	単 位	数 量	単 価	金 額	適 用
作業費	試運転調整含む	式	1	() ()	() ()	
				-----	-----	
				() ()	() ()	
				-----	-----	
				() ()	() ()	
				-----	-----	
				() ()	() ()	
				-----	-----	
				() ()	() ()	
				-----	-----	
				() ()	() ()	
				-----	-----	
				() ()	() ()	
				-----	-----	
計				() ()	() ()	
				-----	-----	
				() ()	() ()	
				-----	-----	

第3号 諸経費内訳書

()
 ----- 円也 (原)

()
 一金 ----- 円也 (設変)

内 訳 書

名 称	形 質	単 位	数 量	単 価	金 額	適 用
諸経費		式	1	()	()	
				-----	-----	
計				()	()	
				-----	-----	
				()	()	
				-----	-----	
				()	()	
				-----	-----	
				()	()	
				-----	-----	
				()	()	
				-----	-----	
				()	()	
				-----	-----	
				()	()	
				-----	-----	
				()	()	
				-----	-----	

補修業務 第2-1号明細書

(原) _____ 円
 (設変) _____ 円

R6年度

(工事名) 東部水再生プラザろ過洗浄用空気圧縮機補修業務

請負工事費 (_____) 円
 工事価格 (_____) 円
 消費税等相当額 (_____) 円
 _____ 円

費目	工種	種別	細別	単位	数量	単価	金額	適用
請負工事費								
	機械							
		直接工事費						
			材料費	式	1	() () ----- () ()		第1号内訳書
			労務費	式	1	() () ----- () ()		第2号内訳書
		合計 (直接工事費)				() () ----- () ()		
			諸経費	式	1	() () ----- () ()		第3号内訳書
	計 (工事価格)					() () ----- () ()		
	合計 (請負工事費)					() () ----- () ()		

第1号 材料費内訳書

()
 ----- 円也 (原)

()
 一金 ----- 円也 (設変)

内 訳 書

名 称	形 質	単 位	数 量	単 価	金 額	適 用
オーバーホールキット	5559-6003	個	2	() () ----- () ()	() () ----- () ()	支給品
点検キット	5563-6013	個	2	() () ----- () ()	() () ----- () ()	支給品
平行ピン	5051-0360	個	2	() () ----- () ()	() () ----- () ()	支給品
ノックピン	5128-0370	個	2	() () ----- () ()	() () ----- () ()	支給品
Mシープ	5563-1060	個	2	() () ----- () ()	() () ----- () ()	支給品
VRベルト	5563-1090	個	2	() () ----- () ()	() () ----- () ()	支給品
Vプーリ (8.5K)	5559-1200	個	2	() () ----- () ()	() () ----- () ()	支給品
冷却ファン	5253-1520	個	2	() () ----- () ()	() () ----- () ()	支給品
モータベアリング	6309ZZCM/5230-1140	個	2	() () ----- () ()	() () ----- () ()	支給品
モータベアリング	6307ZZCM/5255-1140	個	2	() () ----- () ()	() () ----- () ()	支給品

名 称	形 質	単 位	数 量	単 価	金 額	適 用
AFセンサー	5265-2240	個	2	() ----- ()	() ----- ()	支給品
サーミスターTH2	5230-3242	個	2	() ----- ()	() ----- ()	支給品
サーミスター	5559-3262	個	2	() ----- ()	() ----- ()	支給品
三方電磁弁	253X-2470	個	2	() ----- ()	() ----- ()	支給品
圧力計	5230-5050	個	2	() ----- ()	() ----- ()	支給品
圧力センサー	5517-5330	個	2	() ----- ()	() ----- ()	支給品
圧カスイッチ	5230-6720	個	2	() ----- ()	() ----- ()	支給品
制御配管		個	2	() ----- ()	() ----- ()	支給品
スクリーオイル NEXT(4L)	5517-3301	個	4	() ----- ()	() ----- ()	支給品
HA-15Bエレメント	5495-0010	個	2	() ----- ()	() ----- ()	支給品
HM-15Bエレメント	5503-0010	個	2	() ----- ()	() ----- ()	支給品
Oリング	3321-1100	個	4	() ----- ()	() ----- ()	支給品

名 称	形 質	単 位	数 量	単 価	金 額	適 用
圧力センサー		個	2			
計				()		
				()		
				()		
				()		

第2号 労務費内訳書

()
 ----- 円也 (原)

()
 一金 ----- 円也 (設変)

内 訳 書

名 称	形 質	単 位	数 量	単 価	金 額	適 用
作業費	試運転調整含む	式	1	()	()	
				-----	-----	
				()	()	
				-----	-----	
				()	()	
				-----	-----	
				()	()	
				-----	-----	
				()	()	
				-----	-----	
				()	()	
				-----	-----	
				()	()	
				-----	-----	
計				()	()	
				-----	-----	
				()	()	
				-----	-----	

第3号 諸経費内訳書

()
 ----- 円也 (原)

()
 一金 ----- 円也 (設変)

内 訳 書

名 称	形 質	単 位	数 量	単 価	金 額	適 用
諸経費		式	1	()	()	
				-----	-----	
計				()	()	
				-----	-----	
				()	()	
				-----	-----	
				()	()	
				-----	-----	
				()	()	
				-----	-----	
				()	()	
				-----	-----	
				()	()	
				-----	-----	
				()	()	
				-----	-----	
				()	()	
				-----	-----	

補修業務 第2-2号明細書

(原) _____ 円
 (設変) _____ 円

R8年度

(工事名) 東部水再生プラザろ過洗浄用空気圧縮機補修業務

請負工事費 (_____) 円
 工事価格 (_____) 円
 消費税等相当額 (_____) 円
 _____ 円

費目	工種	種別	細別	単位	数量	単価	金額	適用
請負工事費								
	機械							
		直接工事費						
			材料費	式	1	() ()	() ()	第1号内訳書
			労務費	式	1	() ()	() ()	第2号内訳書
		合計 (直接工事費)				() ()	() ()	
			諸経費	式	1	() ()	() ()	第3号内訳書
	計 (工事価格)					() ()	() ()	
	合計 (請負工事費)					() ()	() ()	

第1号 材料費内訳書

()
 ----- 円也 (原)

()
 一金 ----- 円也 (設変)

内 訳 書

名 称	形 質	単 位	数 量	単 価	金 額	適 用
点検キット	5563-6013	個	2	()	()	支給品
				()	()	
VRベルト	5563-1090	個	2	()	()	支給品
				()	()	
Vプーリ (8.5K)	5559-1200	個	2	()	()	支給品
				()	()	
スクリーオイル NEXT (4L)	5517-3301	個	2	()	()	支給品
				()	()	
計				()	()	
				()	()	
				()	()	
				()	()	

第2号 労務費内訳書

()
 ----- 円也 (原)

()
 一金 ----- 円也 (設変)

内 訳 書

名 称	形 質	単 位	数 量	単 価	金 額	適 用
作業費	試運転調整含む	式	1	()	()	
				-----	-----	
				()	()	
				-----	-----	
				()	()	
				-----	-----	
				()	()	
				-----	-----	
				()	()	
				-----	-----	
				()	()	
				-----	-----	
				()	()	
				-----	-----	
計				()	()	
				-----	-----	
				()	()	
				-----	-----	

第3号 諸経費内訳書

()
 ----- 円也 (原)

()
 一金 ----- 円也 (設変)

内 訳 書

名 称	形 質	単 位	数 量	単 価	金 額	適 用
諸経費		式	1	()	()	
				-----	-----	
計				()	()	
				-----	-----	
				()	()	
				-----	-----	
				()	()	
				-----	-----	
				()	()	
				-----	-----	
				()	()	
				-----	-----	
				()	()	
				-----	-----	
				()	()	
				-----	-----	
				()	()	
				-----	-----	

補修業務 第3号明細書

(原) _____ 円
 (設変) _____ 円

R7年度

(工事名) 東部水再生プラザ1-1系反応タンクステップ流入流量計補修業務

請負工事費 (_____) 円
 工事価格 (_____) 円
 消費税等相当額 (_____) 円
 _____ 円

費目	工種	種別	細別	単位	数量	単価	金額	適用
請負工事費								
	機械							
		直接工事費						
			材料費	式	1	() ()	() ()	第1号内訳書
			労務費	式	1	() ()	() ()	第2号内訳書
		合計 (直接工事費)				() ()	() ()	
			諸経費	式	1	() ()	() ()	第3号内訳書
	計 (工事価格)					() ()	() ()	
	合計 (請負工事費)					() ()	() ()	

第1号 材料費内訳書

()
 ----- 円也 (原)

()
 一金 ----- 円也 (設変)

内 訳 書

名 称	形 質	単 位	数 量	単 価	金 額	適 用
水位/流速センサー	PRB-03DV-30	組	1	()	()	
				()	()	
計				()	()	
				()	()	
				()	()	
				()	()	

第2号 労務費内訳書

()
 ----- 円也 (原)

()
 一金 ----- 円也 (設変)

内 訳 書

名 称	形 質	単 位	数 量	単 価	金 額	適 用
作業費	試運転調整含む	式	1	()	()	
				-----	-----	
				()	()	
				-----	-----	
				()	()	
				-----	-----	
				()	()	
				-----	-----	
				()	()	
				-----	-----	
				()	()	
				-----	-----	
				()	()	
				-----	-----	
計				()	()	
				-----	-----	
				()	()	
				-----	-----	

第3号 諸経費内訳書

()
 ----- 円也 (原)

()
 一金 ----- 円也 (設変)

内 訳 書

名 称	形 質	単 位	数 量	単 価	金 額	適 用
諸経費		式	1	()	()	
				-----	-----	
計				()	()	
				-----	-----	
				()	()	
				-----	-----	
				()	()	
				-----	-----	
				()	()	
				-----	-----	
				()	()	
				-----	-----	
				()	()	
				-----	-----	
				()	()	
				-----	-----	
				()	()	
				-----	-----	

補修業務 第4号明細書

(原) _____ 円
 (設変) _____ 円

R8年度

(工事名) 東部水再生プラザ1-2系反応タンクステップ流入流量計補修業務

請負工事費 (_____) 円
 工事価格 (_____) 円
 消費税等相当額 (_____) 円
 _____ 円

費目	工種	種別	細別	単位	数量	単価	金額	適用
請負工事費								
	機械							
		直接工事費						
			材料費	式	1	() ()	() ()	第1号内訳書
			労務費	式	1	() ()	() ()	第2号内訳書
		合計 (直接工事費)				() ()	() ()	
			諸経費	式	1	() ()	() ()	第3号内訳書
	計 (工事価格)					() ()	() ()	
	合計 (請負工事費)					() ()	() ()	

第1号 材料費内訳書

()
 ----- 円也 (原)

()
 一金 ----- 円也 (設変)

内 訳 書

名 称	形 質	単 位	数 量	単 価	金 額	適 用
水位/流速センサー	PRB-03DV-30	組	1	()	()	
				()	()	
計				()	()	
				()	()	
				()	()	
				()	()	

第2号 労務費内訳書

()
 ----- 円也 (原)

()
 一金 ----- 円也 (設変)

内 訳 書

名 称	形 質	単 位	数 量	単 価	金 額	適 用
作業費	試運転調整含む	式	1	()	()	
				-----	-----	
				()	()	
				-----	-----	
				()	()	
				-----	-----	
				()	()	
				-----	-----	
				()	()	
				-----	-----	
				()	()	
				-----	-----	
				()	()	
				-----	-----	
計				()	()	
				-----	-----	
				()	()	
				-----	-----	

第3号 諸経費内訳書

()
 ----- 円也 (原)

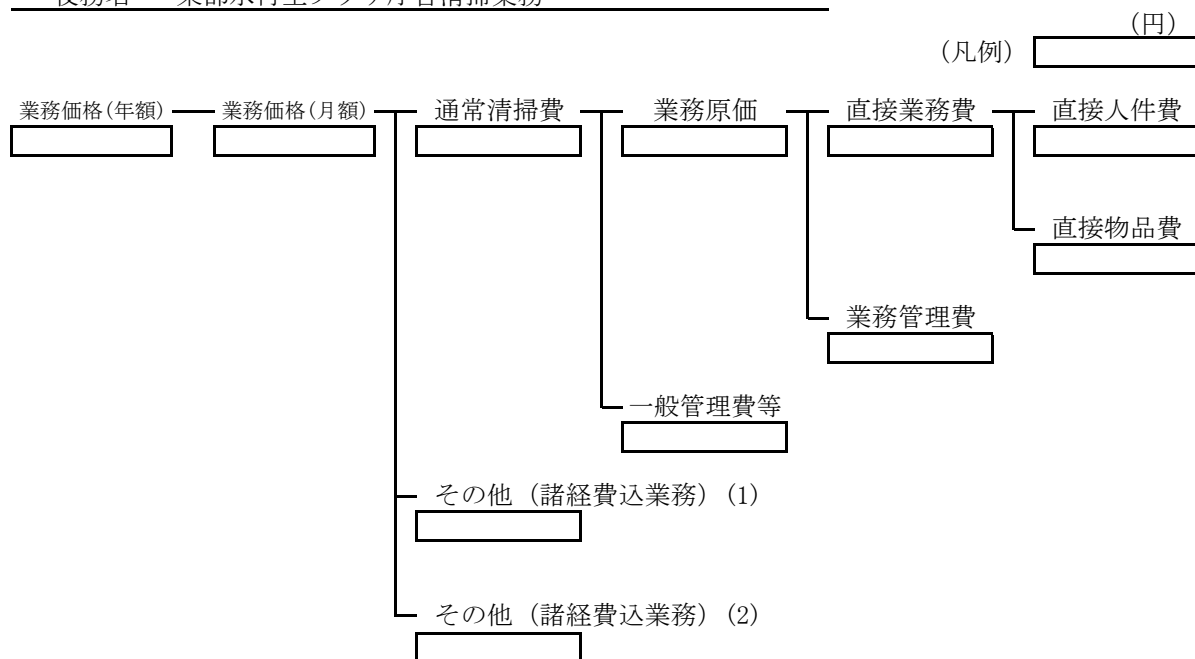
()
 一金 ----- 円也 (設変)

内 訳 書

名 称	形 質	単 位	数 量	単 価	金 額	適 用
諸経費		式	1	()	()	
				-----	-----	
計				()	()	
				-----	-----	
				()	()	
				-----	-----	
				()	()	
				-----	-----	
				()	()	
				-----	-----	
				()	()	
				-----	-----	
				()	()	
				-----	-----	
				()	()	
				-----	-----	
				()	()	
				-----	-----	

業務委託費総括表（庁舎清掃、複数年契約）

職務名 東部水再生プラザ庁舎清掃業務



業務内訳書(東部水再生プラザ清掃業務 (R5.4.1~R9.3.31))

名 称	数 量	単 位	単 価	金 額	備 考
1 通常清掃人件費					
清掃員B	11.5	人			
清掃員C	1.3	人			
直接人件費(月額)					①
2 諸経費					
直接物品費					②
率分	経费率	%			
高所安全対策費					
(直接業務費)					③=①+②
業務管理費(A)	経费率	%			④=③×経费率
(業務原価)					⑦=③+④
一般管理費等	経费率	%			⑧=⑦×経费率
計					⑨=②+④+⑧
3 その他(諸経費込業務)					
(1)管財部長が別に定めるもの(単価提示業務)					
カーペット清掃	51.3	m ²			307.9 m ² × 2 回
窓ガラス清掃費(低所・両面)	20.0	m ²			239.6 m ² × 1 回
窓枠清掃費	16.0	m ²			192.0 m ² × 1 回
小計(月額)					⑩
(2)その他業務分<<(1)以外の業務>>					
床磨き清掃 普通床①	3.5	m ²			42.3 m ² × 1 回
床磨き清掃 普通床②	127.4	m ²			764.6 m ² × 2 回
小計(月額)					⑪
総 計					= ①+⑨+⑩+⑪

清掃対象床面積表

施設名:東部水再生プラザ

区分	施設名	清掃箇所	対象面積 ㎡	日常清掃				定期清掃					窓ガラス清掃(1回/年)					
				日単位		週単位	週単位	月単位	樹脂ワックス (三層塗り)		帯電防止ワックス (三層塗り)		カーペット	剥離洗浄	低所分	低所分	高所分	高所分
				1回/日	0.5回/日	1回/週	0.5回/週	1回/3月	1回/年	2回/年	1回/年	2回/年	2回/年	1回/3年	ガラス 片面積	ガラス 片面積	ガラス 片面積	ガラス 片面積
玄関ホール	1F	玄関及びホール	74.3		74.3										36.8	29.4		
	研修室1F	玄関及びホール	30.9			30.9					6.7			20.8	2.0	1.6		
事務室・会議室	1F	事務室	95.0		95.0									71.6	19.1	15.3		
	"	小会議室	48.5			48.5								41.5	6.4	5.1		
	"	資料室	11.1			11.1			7.5						0.1	0.1		
	"	倉庫 1	11.1			11.1			8.4						0.1	0.1		
	"	倉庫 2	17.3			17.3			13.6						0.1	0.1		
	"	休憩室	53.3		53.3					4.5					12.7	10.2		
	"	女子更衣室	27.8		27.8					2.1		24.0			3.2	2.6		
	"	更衣室	19.4		19.4					10.2					3.2	2.6		
	"	洗濯室	17.4		17.4					14.9					2.1	1.7		
	"	ボイラー室													12.6	10.1		
	2F	大会議室	74.1			74.1							73.4		15.8	12.6		
	"	水質試験室	179.1			179.1				131.5					25.6	20.5		
	"	台帳倉庫	23.0			23.0				21.5					6.4	5.1		
	"	仮眠室	12.2		12.2					0.8					3.2	2.6		
	"	操作室								190.5					25.6	20.5		
	"	コントローラー室								57.8					5.2	4.2		
	研修室1F	研修室	78.1			78.1							76.6		23.1	18.5		
	"	用具庫	10.5			10.5			10.5									
	"	用品庫	3.2			3.2			2.3									
	"	小研修室	23.6			23.6				0.6								
廊下・エレベーターホール	1F・2F	廊下	176.6		176.6					150.1					20.0	16.0		
便所・洗面所	1F・2F	便所及び洗面所	56.3	56.3						48.9								
	研修室1F	便所及び洗面所	7.6			7.6				7.3								
湯沸室	1F	湯沸室	5.8	5.8						3.9								
	2F	湯沸室	5.8	5.8						4.1								
	研修室1F	湯沸室	4.1			4.1				2.5								
階段	-	共通使用階段	39.9		39.9					39.1					5.7	4.6		
浴室・脱衣室	1F	女子浴室	8.7	8.7											0.1	0.1		
	1F	浴室	49.5	49.5						3.6					10.5	8.4		
小計			1164.2	126.1	515.9	522.2	0.0	0.0	42.3	764.6	0.0	0.0	307.9	0.0	239.6	192.0	0.0	0.0

施設名:東部水再生プラザ・外部便所

区分	施設名	清掃箇所	対象面積 m ²	日常清掃				定期清掃						窓ガラス清掃(1回/年)				
				日単位		週単位		月単位	樹脂ワックス (三層塗り)		帯電防止ワックス (三層塗り)		カーペット	剥離洗浄	低所分	低所分	高所分	高所分
				1回/日	0.5回/日	1回/週	1回/週	1回/3月	1回/年	2回/年	1回/年	2回/年	2回/年	1回/3年	ガラス 片面積	枠 片面積	ガラス 片面積	枠 両面積
便所・洗面所	建物外部	便所及び洗面所	9.8	9.8														
小計			9.8	9.8	0.0	0.0	0.0	0.0	0.0	0.0	0.0	0.0	0.0	0.0	0.0	0.0	0.0	
合計			1,174.0	135.9	515.9	522.2	0.0	0.0	42.3	764.6	0.0	0.0	307.9	0.0	239.6	192.0	0.0	0.0

※ 外部便所清掃は、5月～10月まで実施(履行期間中497日を見込む)。

日常清掃作業内容（東部水再生プラザ・日単位）

区分	項目	作業内容	対象規模	作業回数 (回/日)	歩掛り（1日当り人工）			単位 数量	歩掛り(単位数量1回当り人工)			備考
					清掃員A	清掃員B	清掃員C		清掃員A	清掃員B	清掃員C	
玄関ホール (玄関及びホール(1F))	弾性床、硬質床 又は木製床	除塵及び部分水拭き	74.3 m ²	0.5				100				
〃	床以外	フロアマット除塵、扉ガラス部分拭き、什器備 品除塵、ごみ収集及び金属部分除塵	74.3 m ²	0.5				100				
事務室・会議室 (事務室、休憩室、女子更 衣室、更衣室、洗濯室、仮 眠室)	弾性床、硬質床 又は木製床	除塵及び部分水拭き	118.1 m ²	0.5				100				
事務室・会議室 (事務室、女子更衣室、仮 眠室)	繊維床又は畳	除塵（畳の作業方法は繊維床に準じる）	107.0 m ²	0.5				100				
事務室・会議室 (事務室、休憩室、女子更 衣室、更衣室、洗濯室、仮 眠室)	床以外	ごみ収集	225.1 m ²	0.5				100				
廊下・エレベーターホール (廊下(1F・2F))	弾性床、硬質床 又は木製床	除塵及び部分水拭き	176.6 m ²	0.5				100				
〃	床以外	ごみ収集	176.6 m ²	0.5				100				
便所・洗面所 (1F・2F)	弾性床、硬質床 又は木製床	除塵及び全面水拭き	56.3 m ²	1.0				100				
〃	床以外	ごみ収集、扉・便所面台へだて部分拭き、洗面 台・水栓拭き、鏡拭き、衛生器具洗浄、金属部 分除塵、衛生消耗品補充及び汚物収集	56.3 m ²	1.0				100				
湯沸室 (湯沸室(1F)、湯沸室 (2F))	弾性床、硬質床 又は木製床	除塵及び全面水拭き	11.6 m ²	1.0				100				
〃	床以外	流し台洗浄及び厨芥収集	11.6 m ²	1.0				100				
階段 (共通使用階段)	弾性床、硬質床 又は木製床	除塵及び部分水拭き	39.9 m ²	0.5				100				
〃	床以外	手すり拭き	39.9 m ²	0.5				100				
浴室・脱衣室 (女子浴室、浴室)	弾性床、硬質床 又は木製床	洗浄又は除塵及び拭き	58.2 m ²	1.0				100				
〃	床以外	壁・洗面台・鏡・椅子・洗面器・水栓・シャ ワー金具等拭き、ごみ収集、扉部分拭き、足拭 きマット洗浄、脱衣箱・脱衣かご拭き、消耗品 補充、排水口ごみ収集										
ごみ運搬処理	1回/日清掃箇所	ごみ運搬・分別・梱包	126.1 m ²	1.0				100				
〃	0.5回/日清掃箇 所	ごみ運搬・分別・梱包	515.9 m ²	0.5				100				
湯呑茶碗洗浄		湯呑茶碗洗浄	20.0 個	1.0				1				

※別紙1中、「作業回数（回/日）」欄に「0.5」とある作業は2日に1回の周期で行うものとする。

日常清掃作業内容（東部水再生プラザ・週単位）

区分	項目	作業内容	対象規模	作業回数 (回/週)	歩掛り（1日当り人工）			単位 数量	歩掛り(単位数量1回当り人工)			備考
					清掃員A	清掃員B	清掃員C		清掃員A	清掃員B	清掃員C	
玄関ホール (玄関及びホール(研修室1F))	弾性床、硬質床、木製床又は繊維床	除塵及び部分水拭き	30.9 m ²	1.0				100				
	床以外	フロアマット除塵、扉ガラス部分拭き、什器備品除塵、ごみ収集及び金属部分除塵	30.9 m ²	1.0					100			
事務室・会議室 (小会議室、資料室、倉庫1、倉庫2、大会議室、水質試験室、台帳倉庫、用具庫、用品庫)	弾性床、硬質床又は木製床	除塵及び部分水拭き	265.1 m ²	1.0				100				
事務室・会議室 (小会議室、大会議室、研修室、小研修室)	繊維床又は畳	除塵（畳の作業方法は繊維床に準じる）	214.5 m ²	1.0				100				
事務室・会議室 (小会議室、資料室、倉庫1、倉庫2、大会議室、水質試験室、台帳倉庫、用具庫、用品庫、研修室、小研修室)	床以外	ごみ収集	479.6 m ²	1.0				100				
便所・洗面所 (研修室1F)	弾性床、硬質床又は木製床	除塵及び全面水拭き	7.6 m ²	1.0				100				
	床以外	ごみ収集	7.6 m ²	1.0					100			
湯沸室 (研修室1F)	弾性床、硬質床又は木製床	除塵及び全面水拭き	4.1 m ²	1.0				100				
	床以外	流し台洗浄及び厨芥収集	4.1 m ²	1.0					100			
ごみ運搬処理	1回/週清掃箇所	ごみ運搬・分別・梱包	522.2 m ²	1.0				100				

日常清掃作業内容（東部水再生プラザ・外部便所）

区分	項目	作業内容	対象規模	作業回数 (回/日)	歩掛り（1日当り人工）			単位 数量	歩掛り(単位数量1回当り人工)			備考
					清掃員A	清掃員B	清掃員C		清掃員A	清掃員B	清掃員C	
便所及び洗面所	弾性床、硬質床又は木製床	除塵及び全面水拭き	9.8 m ²	1.0				100				
〃	床以外	ごみ収集、扉・便所面台へだて部分拭き、洗面台・水栓拭き、鏡拭き、衛生器具洗浄、衛生消耗品補充及び汚物収集	9.8 m ²	1.0				100				
ごみ運搬処理	1回/日清掃箇所	ごみ運搬・分別・梱包	9.8 m ²	1.0				100				

※ 外部便所清掃は、5月～10月まで実施(履行期間中497日を見込む)。

定期清掃作業内容（東部水再生プラザ）

区 分	項 目	作 業 内 容	対象規模	作業回数 (4年間)	歩掛り（1年当り人工）			単位 数量	歩掛り(単位数量1回当り人工)			備 考
					清掃員A	清掃員B	清掃員C		清掃員A	清掃員B	清掃員C	
玄関ホール (玄関及びホール(1F)、玄 関及びホール(研修室1F))	弾性床、硬質床 又は木製床	床洗浄・樹脂ワックス加工（三層塗り）	70.7 m ²	8				100				
玄関ホール (玄関及びホール(研修室 1F))	繊維床又は畳	洗浄	20.8 m ²	8				100				
事務室・会議室 (玄関及びホール、休憩 室、女子更衣室、更衣室、 洗濯室、水質試験室、台帳 倉庫、仮眠室、操作室、コ ントローラー室、小研修 室)	弾性床、硬質床 又は木製床	床洗浄・樹脂ワックス加工（三層塗り）	434.4 m ²	8				100				
事務室・会議室 (資料室、倉庫1、倉庫 2、用具庫、用品庫)	弾性床、硬質床 又は木製床	床洗浄・樹脂ワックス加工（三層塗り）	42.3 m ²	4				100				
事務室・会議室 (玄関及びホール、事務 室、小会議室、女子更衣 室、大会議室、研修室)	繊維床又は畳	洗浄	287.1 m ²	8				100				
廊下・エレベーターホール (廊下(1F・2F))	弾性床、硬質床 又は木製床	床洗浄・樹脂ワックス加工（三層塗り）	150.1 m ²	8				100				
便所・洗面所 (1F・2F、研修室1F)	弾性床、硬質床 又は木製床	床洗浄・樹脂ワックス加工（三層塗り）	56.2 m ²	8				100				
湯沸室 (湯沸室(1F)、湯沸室 (2F)、湯沸室(研修室 1F))	弾性床、硬質床 又は木製床	床洗浄・樹脂ワックス加工（三層塗り）	10.5 m ²	8				100				
階段 (共通使用階段)	弾性床、硬質床 又は木製床	床洗浄・樹脂ワックス加工（三層塗り）	39.1 m ²	8				100				
浴室・脱衣室 (浴室)	弾性床、硬質床 又は木製床	床洗浄・樹脂ワックス加工（三層塗り）	3.6 m ²	8				100				
窓ガラス（低所）	仮設足場不要	洗浄（両面）	239.6 m ²	4				1				
サッシ清掃	仮設足場不要	アルミ・ステンレス	192.0 m ²	4				1				
※日常・定期清掃作業内容の「対象規模」欄に記載されている面積は、「建築保全業務積算要領 平成30年度版」第2編 第4章に掲載されている歩掛り表の「単位」欄に係る面積を示している。ただし、「窓ガラス」については「片面の面 積」を記載している。												

※年2回清掃を実施するものは7月及び1月、年1回実施するものは9月を目安に行う。

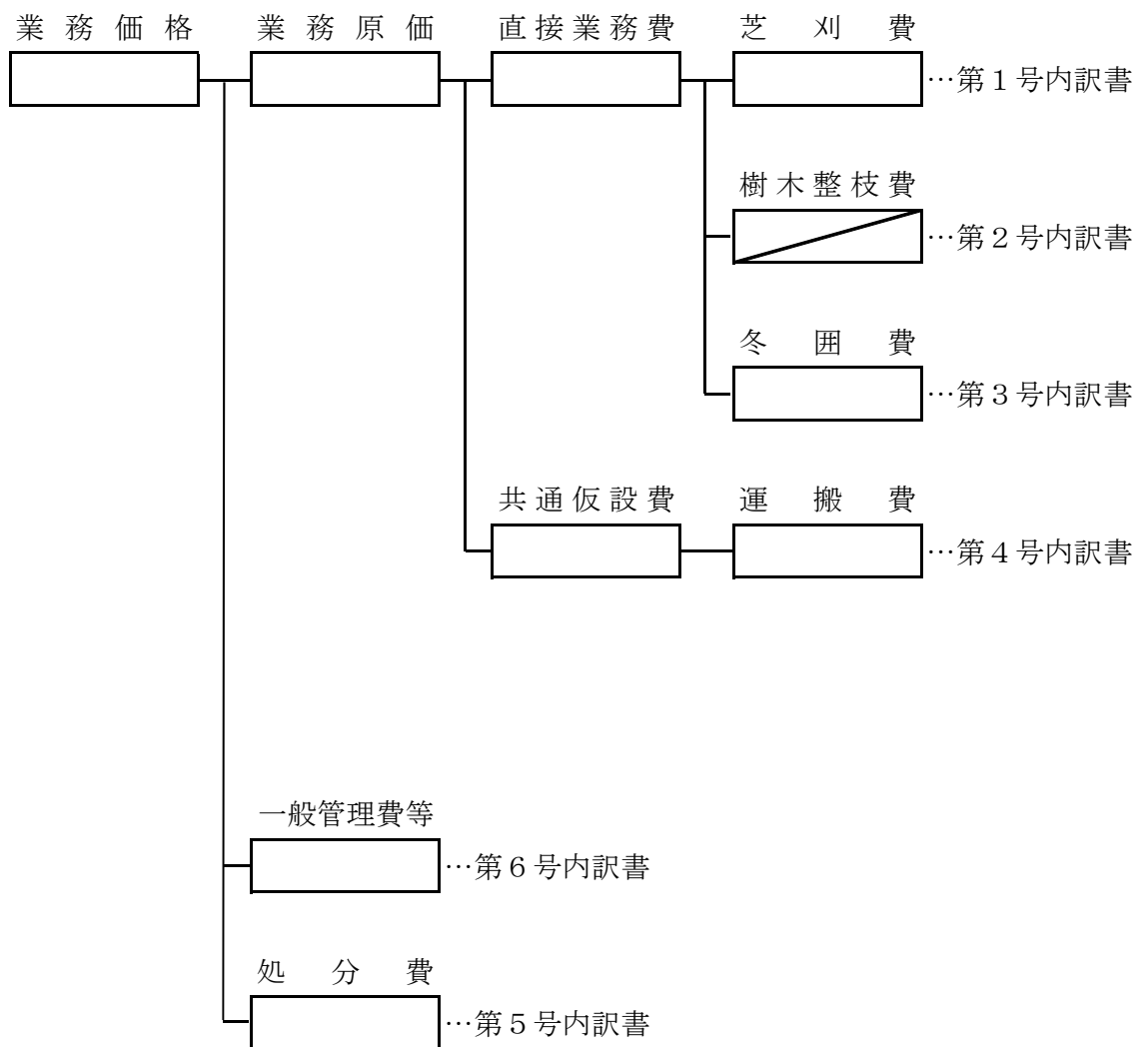
また、窓ガラス清掃は7月を目安に実施する。

東部水再生プラザ庭園管理業務

(令和5・6・7・8年度共通)

東部水再生プラザ庭園管理業務総括表

一金 円



第1号 芝刈費内訳書
 一金 円

名称	形質	単位	数量	単価	金額	摘要
芝刈り工	ロータリモア D=10km	m ²	(3回) 25,510	(100m ² 当り)		
芝刈り工	刈払機 D=10km	m ²	(3回) 9,085	(100m ² 当り)		
計						

第2号 樹木整枝費内訳書
 一金 円

名称	形質	単位	数量	単価	金額	摘要

第3号 冬囲費内訳書
 一金 円

名称	形質	単位	数量	単価	金額	摘要
冬囲い	縄のみ	組	150	(10組当り)		
冬囲い	竹	組	90	(10組当り)		
計						

(委託設計書 様式4)

<u>第4号 運搬費内訳書</u> 一金 _____ 円						
名 称	形 質	単 位	数 量	単 価	金 額	摘 要
運搬費	2 tトラック	h	9.0			
計						
<u>第5号 処分費内訳書</u> 一金 _____ 円						
名 称	形 質	単 位	数 量	単 価	金 額	摘 要
処分費	芝	t	2.1			
計						
<u>第6号 一般管理費内訳書</u> 一金 _____ 円						
名 称	積 算 計 算				金 額	
一般管理費						

(委託設計書 様式4)

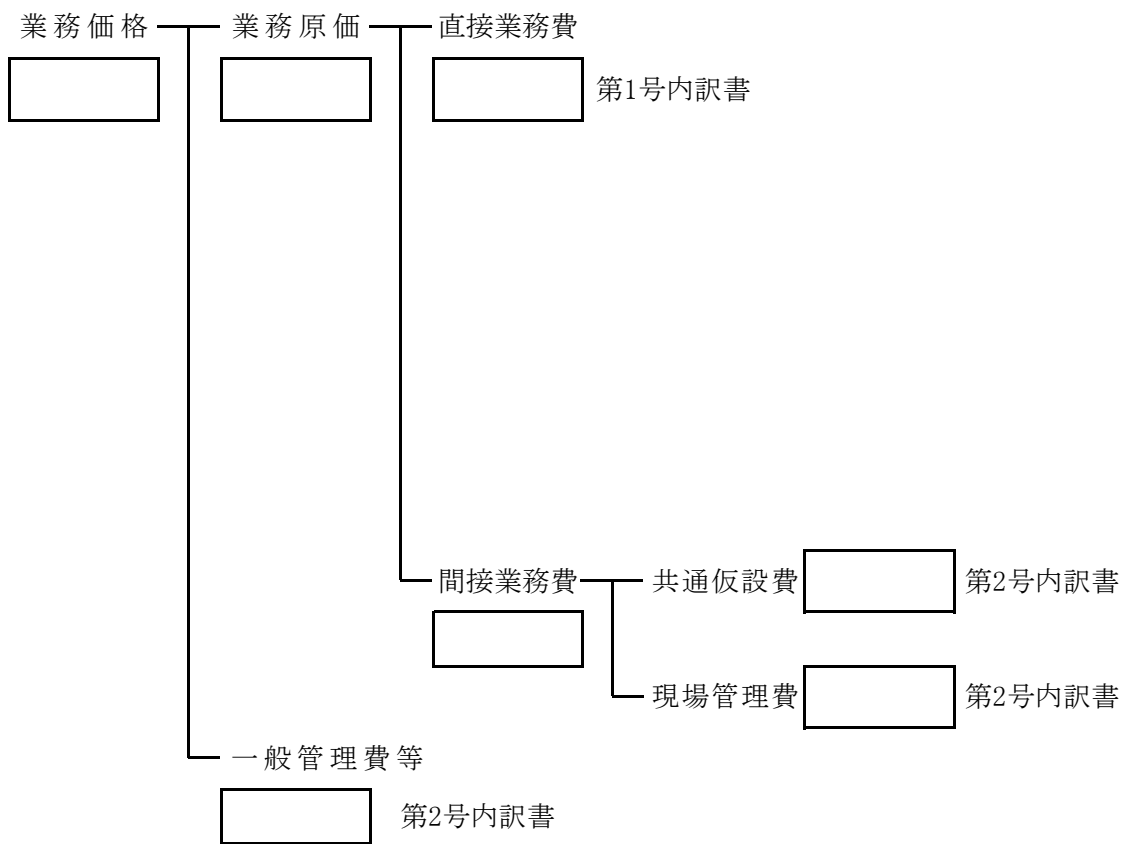
札幌市

東部水再生プラザ構内除雪業務

(令和5・6・7・8年度共通)

東部水再生プラザ構内除雪業務総括表

(一金) 円



第 1 号 直接業務費内訳書

一金 _____ 円

名 称	形 質	単 位	数 量	単 価	金 額	摘 要
除 雪 A	タイヤショベル 2.1m ³ 可変プラウ	回	24	(1回当たり)		
計						

(委託設計書 様式4-1)

第2号 諸 経 費 内 訳 書

名 称	積 算 計 算	金 額
共通仮設費	%	
		円
現場管理費	%	
		円
一般管理費等	%	
		円

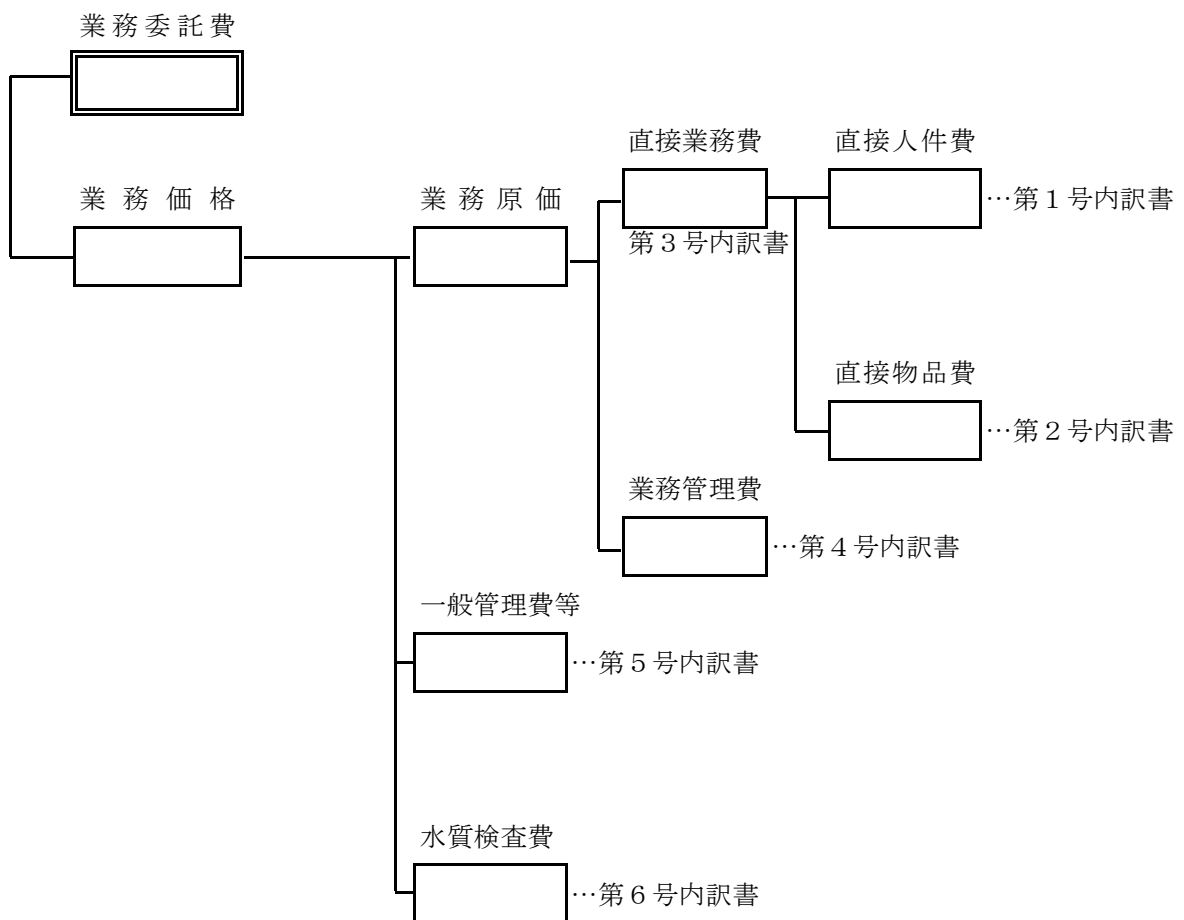
(委託設計書 様式5)

東部水再生プラザ飲料用貯水槽清掃業務

(令和5・6・7・8年度共通)

東部水再生プラザ飲料用貯水槽清掃業務総括表

(一金) 円



第 1 号 直接人件費 内訳書

一金 円

名 称	形 質	単 位	数 量	単 価	金 額	摘 要
保全技術員		人	0.9			第1号人工明細書
保全技術員補		人	2.6			
計						

第 2 号 直接物品費 内訳書

一金 円

名 称	形 質	単 位	数 量	単 価	金 額	摘 要
物品費		式	1			
計						

第 3 号 直接業務費 内訳書

一金 円

名 称	形 質	単 位	数 量	単 価	金 額	摘 要
直接人件費		式	1			
直接物品費		式	1			
計						

第 4 号 業務管理費 内訳書

一金 円

名 称	形 質	単 位	数 量	単 価	金 額	摘 要
管理費		式	1			
計						

第 5 号 一般管理費等 内訳書

一金 円

名 称	形 質	単 位	数 量	単 価	金 額	摘 要
諸経費		式	1			
計						

第 6 号 水質検査費 内訳書

一金 円

名 称	形 質	単 位	数 量	単 価	金 額	摘 要
水質検査費	簡易5項目	検体	2			色度、濁度、味、臭気、残留塩素
計						

第 1 号

人工明細書

施設名	有効容量	基	人 工		簡易水質検査
			技術員	技術員補	
東部水再生プラザ	2.0 m ³	1	0.9	2.6	2箇所
計	-	1	0.9	2.6	2箇所

札幌市

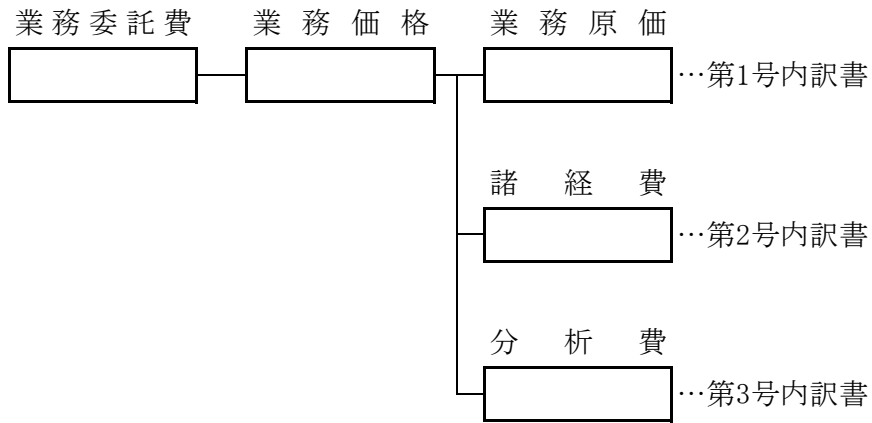
(委託設計書 様式5)

東部水再生プラザ受水槽水道水水質検査業務

(令和5・6・7・8年度共通)

東部水再生プラザ受水槽水道水水質検査業務総括表

一金 _____ 円



第 1 号 業務原価 内訳書

一金 円

名 称	積 算 計 算 書	金 額
検体採取費		
1 労務費		
ア 技師	$1\text{検体} \times 0.1\text{人} / \text{検体} = 0.1 \text{ 人}$ $0.1 \text{ 人} \times \text{円} / \text{人} = \text{円}$	
イ 技師補	$1\text{検体} \times 0.1\text{人} / \text{検体} = 0.1 \text{ 人}$ $0.1 \text{ 人} \times \text{円} / \text{人} = \text{円}$	
計 (ア+イ)		円
2 ライトバン運転費		
ア 損料	$\text{共用 1 日当り換算値損料額} \times \text{共用日数}$ $= \text{円}$	
イ 燃料費	$\text{時間燃料使用量} \times 1\text{日運転時間} \times \text{燃料単価}$ $= \text{円}$	
計 (ア+イ)		円
合 計		円

(委託設計書 様式5)

第 2 号 諸経費 内訳書

一金 円

名 称	積 算 計 算 書	金 額
諸経費	業務原価×諸経费率 = 円× %= 円	

第 3 号 分析費 内訳書

一金 円

名 称	形 質	単 位	数 量	単 価	金 額	摘 要
分析費	水道12項目	検体	1			
合 計						
						亜硝酸態窒素、硝酸態窒素及び亜硝酸態窒素、鉄及びその化合物、塩化物イオン、有機物、PH値、味、臭気、色度、濁度、一般細菌、大腸菌

東部水再生プラザルーフドレン配管清掃業務

(令和5年度分)

東部水再生プラザルーフドレン配管清掃業務総括表

一 金 円

業務委託費	業務価格	清掃業務費	
<input type="text"/>	<input type="text"/>		<input type="text"/>
	消費税等相当額		
	<input type="text"/>		

第1号内訳書

第 1 号 清掃業務費内訳書

一金

円

名 称	形 質	単 位	数 量	単 価	金 額	摘 要
ルーフドレン配管清掃	初沈系統 (令和5年度分)	式	1			
計						

東部水再生プラザルーフドレン配管清掃業務

(令和6年度分)

東部水再生プラザルーフドレン配管清掃業務総括表

一 金 円

業務委託費	業務価格	清掃業務費	<input type="text"/>
<input type="text"/>	<input type="text"/>		第1号内訳書
	消費税等相当額		<input type="text"/>

第 1 号 清掃業務費内訳書

一金

円

名 称	形 質	単 位	数 量	単 価	金 額	摘 要
ルーフドレン配管清掃	反応タンク系統 (令和6年度分)	式	1			
計						

札幌市

東部水再生プラザルーフドレン配管清掃業務

(令和7年度分)

東部水再生プラザルーフドレン配管清掃業務総括表

一 金 円

業務委託費	業務価格	清掃業務費	
<input type="text"/>	<input type="text"/>		<input type="text"/>
	消費税等相当額		
	<input type="text"/>		

第1号内訳書

第 1 号 清掃業務費内訳書

一金

円

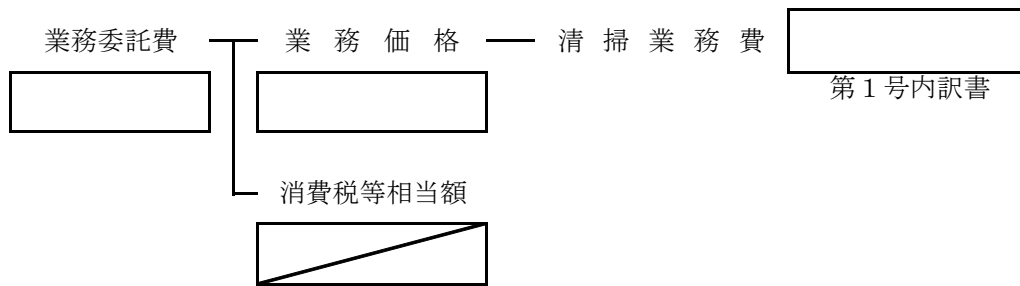
名 称	形 質	単 位	数 量	単 価	金 額	摘 要
ルーフドレン配管清掃	終沈-1系統 (令和7年度分)	式	1			
計						

東部水再生プラザーフドレン配管清掃業務

(令和8年度分)

東部水再生プラザーフドレン配管清掃業務総括表

一 金 円



第 1 号 清掃業務費内訳書

一金

円

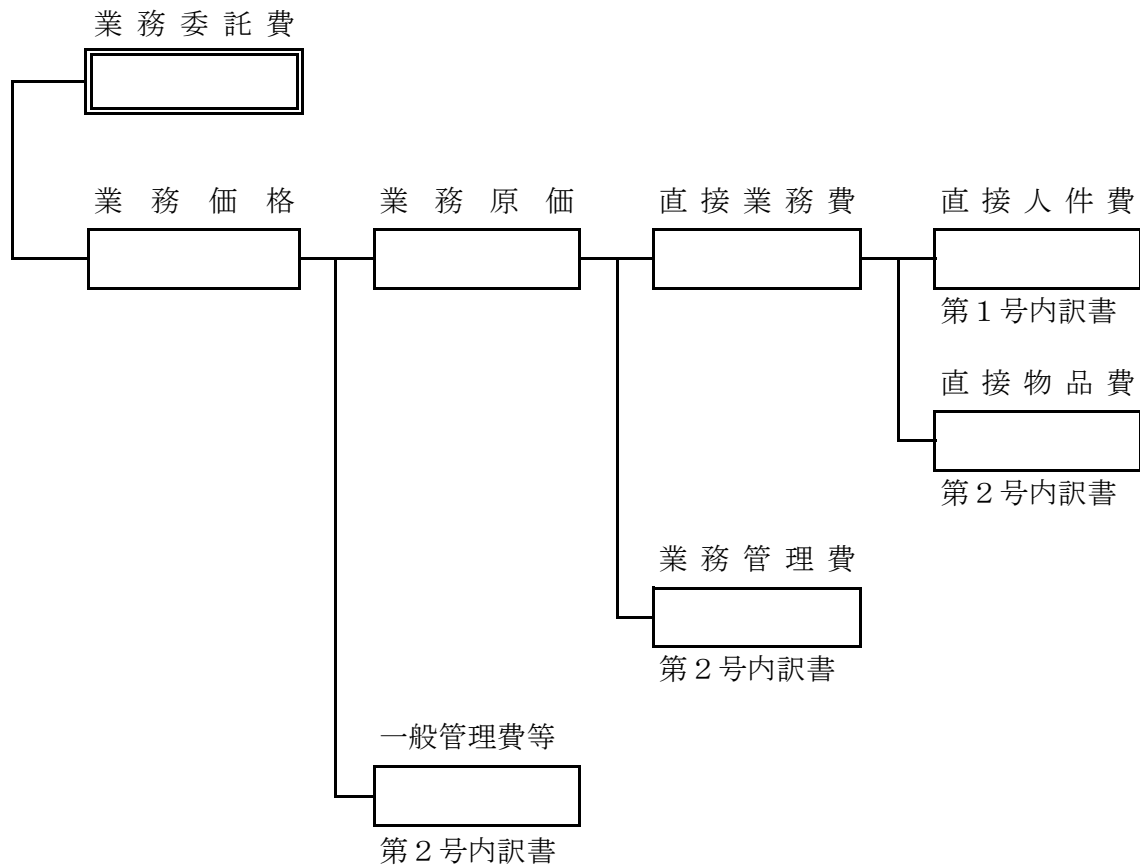
名 称	形 質	単 位	数 量	単 価	金 額	摘 要
ルーフドレン配管清掃	終沈-2系統 (令和8年度分)	式	1			
計						

業務委託費総括表

(役務名) 東部水再生プラザ消防用設備等点検業務

(令和5・6・7・8年度共通)

(一金) 円



第 1 号 直接人件費 内訳書

一金 円

名 称	形 質	単 位	数 量	単 価	金 額	摘 要
1. 東部水再生プラザ	保全技師補	人	39.7			
合 計						

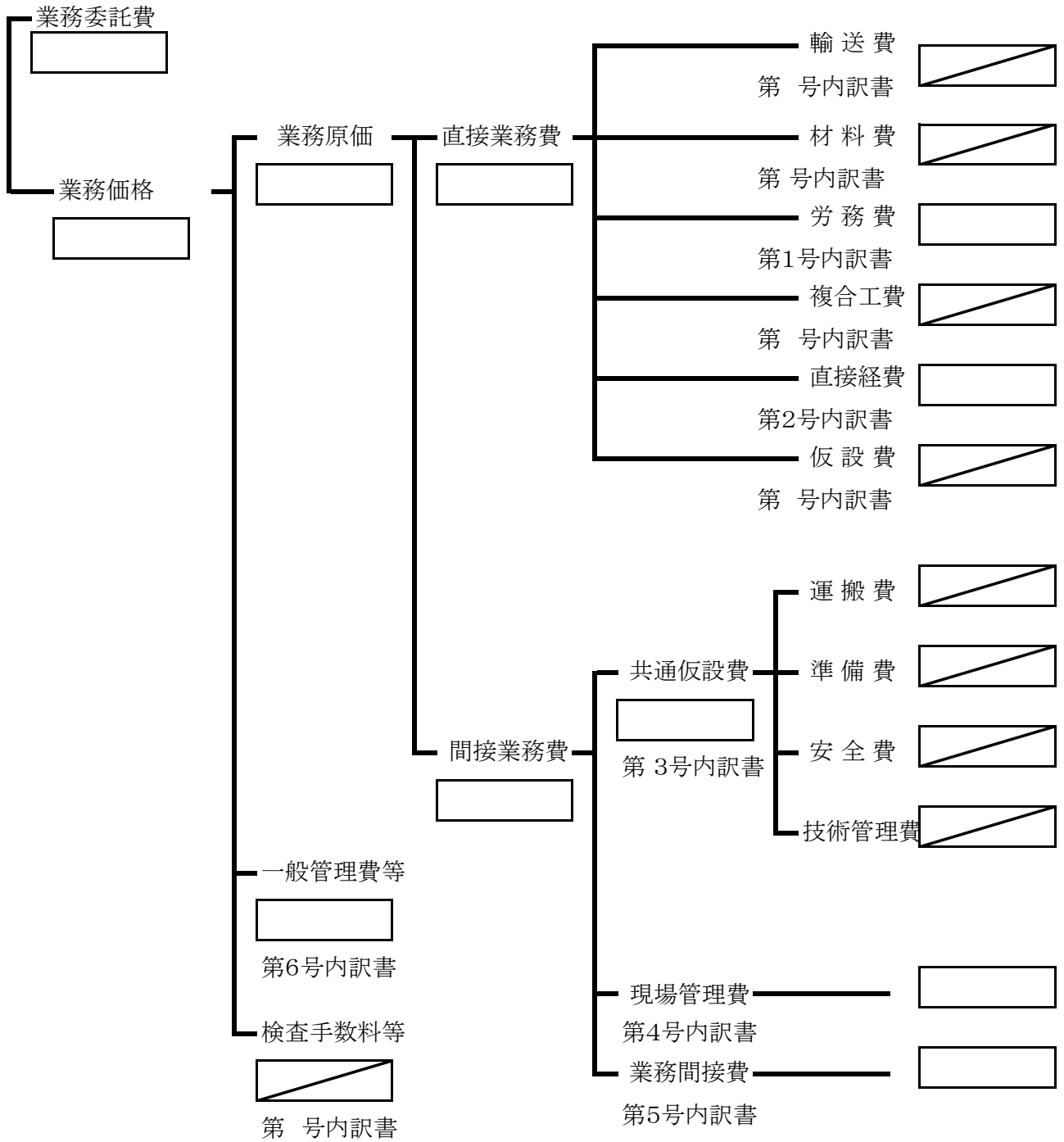
第 2 号 諸経費 内訳書

名 称	積 算 計 算 書	金 額
直 接 物 品 費	直接人件費 × 直接物品費率 × =	
業 務 管 理 費	直接業務費 × 業務管理費率 × =	
一 般 管 理 費 等	業務原価 × 一般管理費等率 × =	

東部水再生プラザ計装設備点検業務

(R5年度)

一金 円



第 1 号 労務費 内訳書

円也 (原)

一金

円也 (設変)

内 訳 書

名 称	形 質	単 位	数 量	単 価 (円)	金 額 (円)	摘 要
電気通信技術者		時間	232			
計						

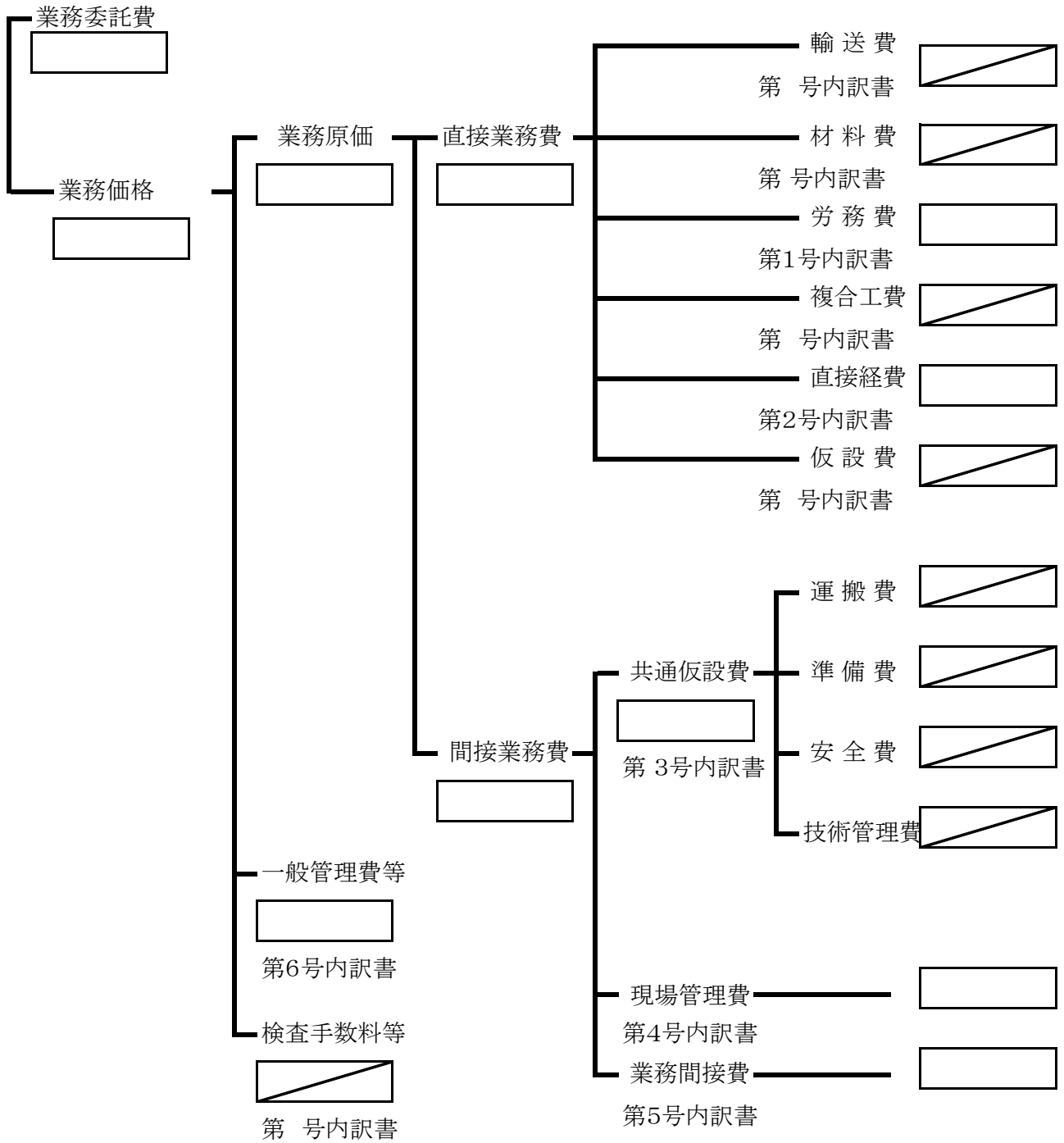
第 2 号 直接経費 内訳書		
名 称	積 算 計 算	金 額
機械経費	軽微な機械器具の損料 = 労務費 × %	円
	機械経費 = × = 円	
	合計 = 円	

第 5 号 業務間接費 内訳書		
名 称	積 算 計 算	金 額
業務間接費	業務間接費 = 技術労務費 × %	円
	技術労務費 =	
	業務間接費 = × 円	
	合計 =	円

東部水再生プラザ計装設備点検業務

(R6年度)

一金 円



第 1 号 労務費 内訳書

円也 (原)

一金

円也 (設変)

内 訳 書

名 称	形 質	単 位	数 量	単 価 (円)	金 額 (円)	摘 要
電気通信技術者		時間	220			
計						

第 2 号 直接経費 内訳書		
名 称	積 算 計 算	金 額
機械経費	軽微な機械器具の損料 = 労務費 × %	円
	機械経費 = × = 円	
	合計 = 円	

第 3 号 共通仮設費 内訳書		
名 称	積 算 計 算	金 額
共通仮設費	$\text{共通仮設費} = \text{直接業務費} \times \text{共通仮設費率} + \text{積上げ積算}$	円
	$\text{共通仮設費率} =$	
	$\text{共通仮設費} =$ \times	
	$\text{合計} =$ 円	

第 4 号 現場管理費 内訳書

名 称	積 算	金 額
現場管理費	現場管理費 = (直接業務費 + 共通仮設費) × 現場管理費率	円
	現場管理費率 =	
	現場管理費 ×	円
	合計 =	円

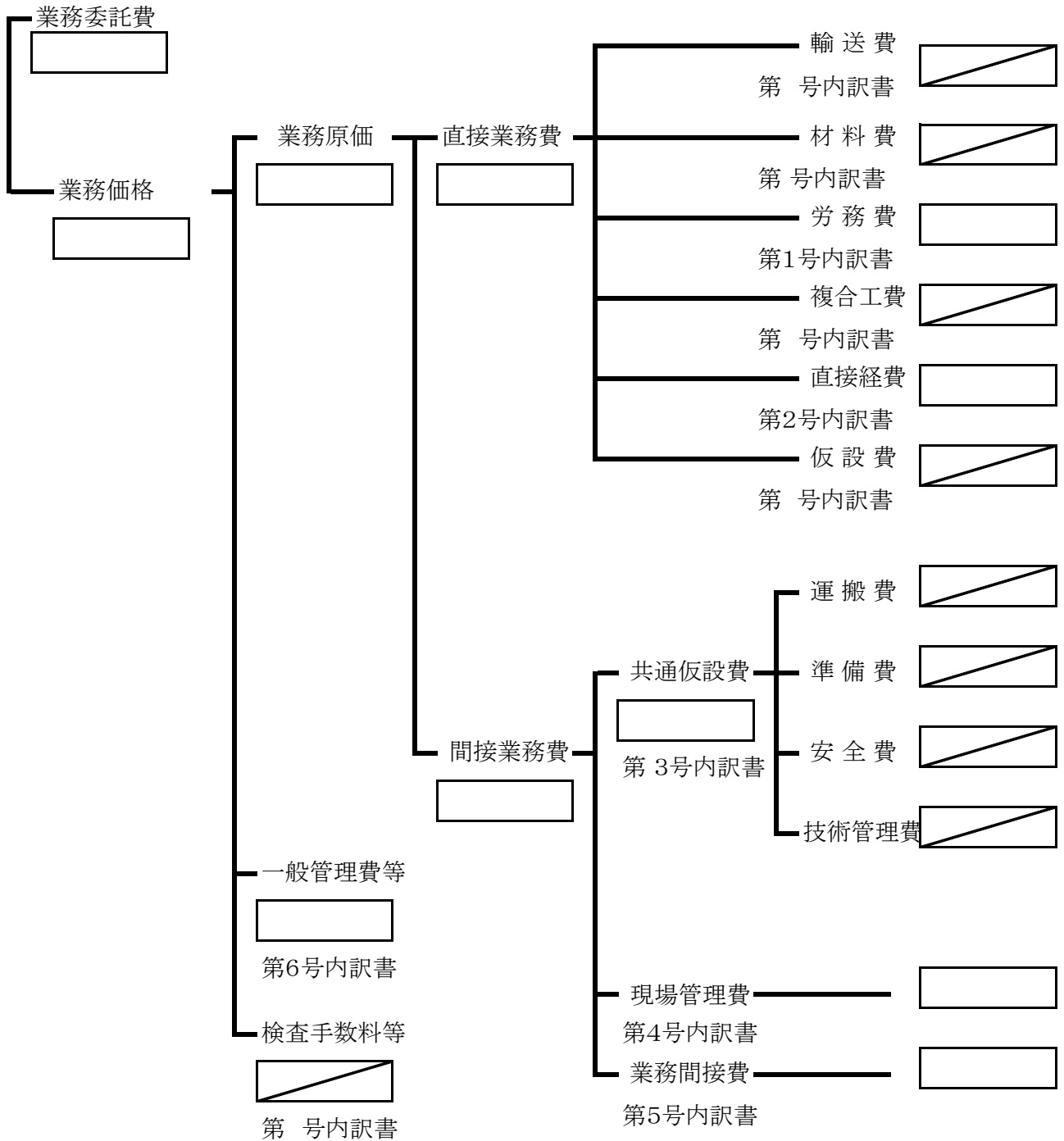
第 5 号 業務間接費 内訳書		
名 称	積 算 計 算	金 額
業務間接費	業務間接費 = 技術労務費 × %	円
	技術労務費 =	
	業務間接費 = × 円	
	合計 = 円	

第 6 号 一般管理費 内訳書		
名 称	積 算 計 算	金 額
一般管理費	一般管理費等 = 業務原価×一般管理費等率	円
	一般管理費等率 =	
	一般管理費 = ×	
	合計 =	円

東部水再生プラザ計装設備点検業務

(R7年度)

一金 円



第 1 号 労務費 内訳書

円也 (原)

一金

円也 (設変)

内 訳 書

名 称	形 質	単 位	数 量	単 価 (円)	金 額 (円)	摘 要
電気通信技術者		時間	215			
計						

第 3 号 共通仮設費 内訳書		
名 称	積 算 計 算	金 額
共通仮設費	共通仮設費 = 直接業務費 × 共通仮設費率 + 積上げ積算	円
	共通仮設費率 =	
	共通仮設費 = ×	
	合計 = 円	

第 4 号 現場管理費 内訳書

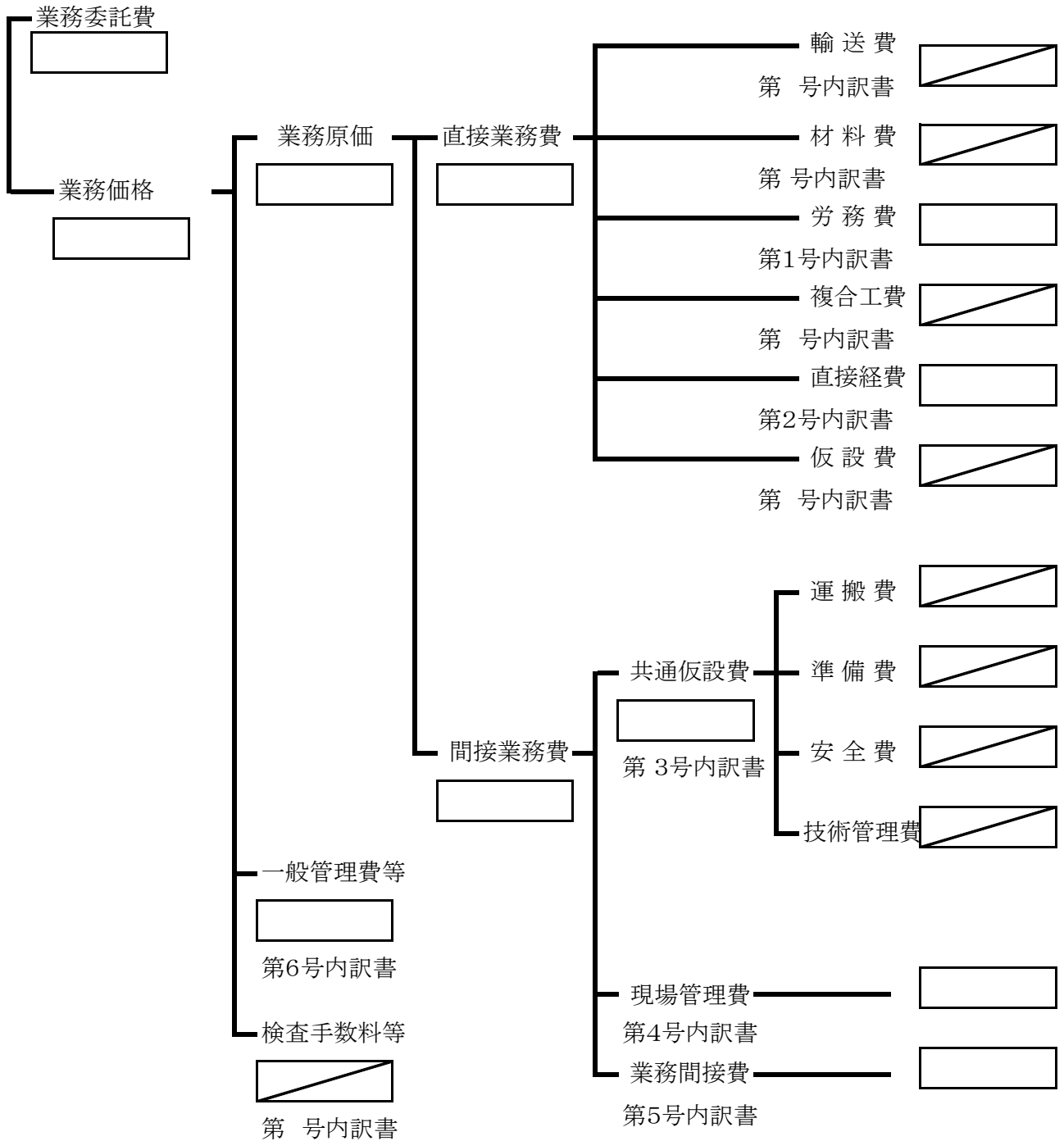
名 称	積 算 計 算	金 額
現場管理費	現場管理費 = (直接業務費 + 共通仮設費) × 現場管理費率	円
	現場管理費率 =	
	現場管理費 ×	円
	合計 =	円

第 5 号 業務間接費 内訳書		
名称	積算 計 算	金額
業務間接費	業務間接費 = 技術労務費 × %	円
	技術労務費 =	
	業務間接費 = ×	円
	合計 =	円

東部水再生プラザ計装設備点検業務

(R8年度)

一金 円



第 1 号 労務費 内訳書

円也(原)

一金

円也(設変)

内 訳 書

名 称	形 質	単 位	数 量	単 価 (円)	金 額 (円)	摘 要
電気通信技術者		時間	232			
計						

第 2 号 直接経費 内訳書			
名 称	積	算	金 額
機械経費	軽微な機械器具の損料	= 労務費 × %	円
	機械経費 =	× =	円
		合計 =	円

第 3 号 共通仮設費 内訳書		
名 称	積 算 計 算	金 額
共通仮設費	共通仮設費 = 直接業務費 × 共通仮設費率 + 積上げ積算	円
	共通仮設費率 =	
	共通仮設費 = ×	
	合計 = 円	

第 4 号 現場管理費 内訳書		
名 称	積 算 計 算	金 額
現場管理費	現場管理費 = (直接業務費 + 共通仮設費) × 現場管理费率	円
	現場管理费率 =	
	現場管理費 ×	円
	合計 =	円

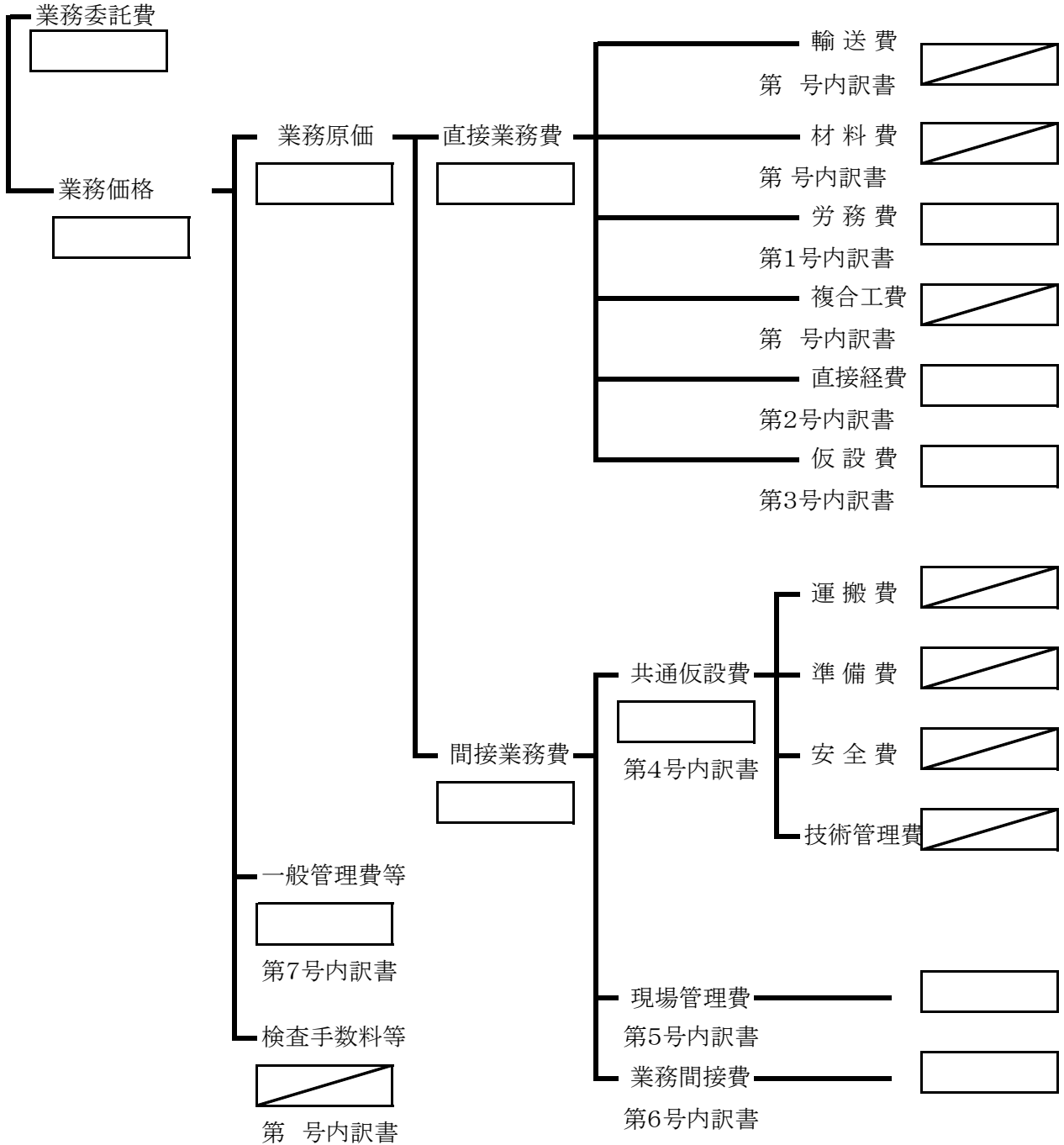
第 5 号 業務間接費 内訳書		
名 称	積 算 計 算	金 額
業務間接費	業務間接費 = 技術労務費 × %	円
	技術労務費 =	
	業務間接費 = × 円	
	合計 = 円	

第 6 号 一般管理費 内訳書		
名 称	積 算 計 算	金 額
一般管理費	一般管理費等 = 業務原価×一般管理費等率	円
	一般管理費等率 =	
	一般管理費 = ×	
	合計 = 円	

東部水再生プラザ特別高圧電気設備(精密)点検業務

(R5年度)

一金 円



第 1 号 労務費 内訳書

円也 (原)

一金

円也 (設変)

内 訳 書

名 称	形 質	単 位	数 量	単 価 (円)	金 額 (円)	摘 要
電気通信技術者		人	36.5			
計						

第 2 号 直接経費 内訳書		
名 称	積 算 計 算	金 額
機械経費	軽微な機械器具の損料 = 労務費 × %	円
	機械経費 = × = 円	
	合計 = 円	

第 3 号 仮設費 内訳書		
名 称	積 算 計 算	金 額
仮設費	仮設費 = (輸送費から直接経費までの計) × 仮設費率	円
	仮設費率 =	
	仮設費 =	×
	合計 =	円

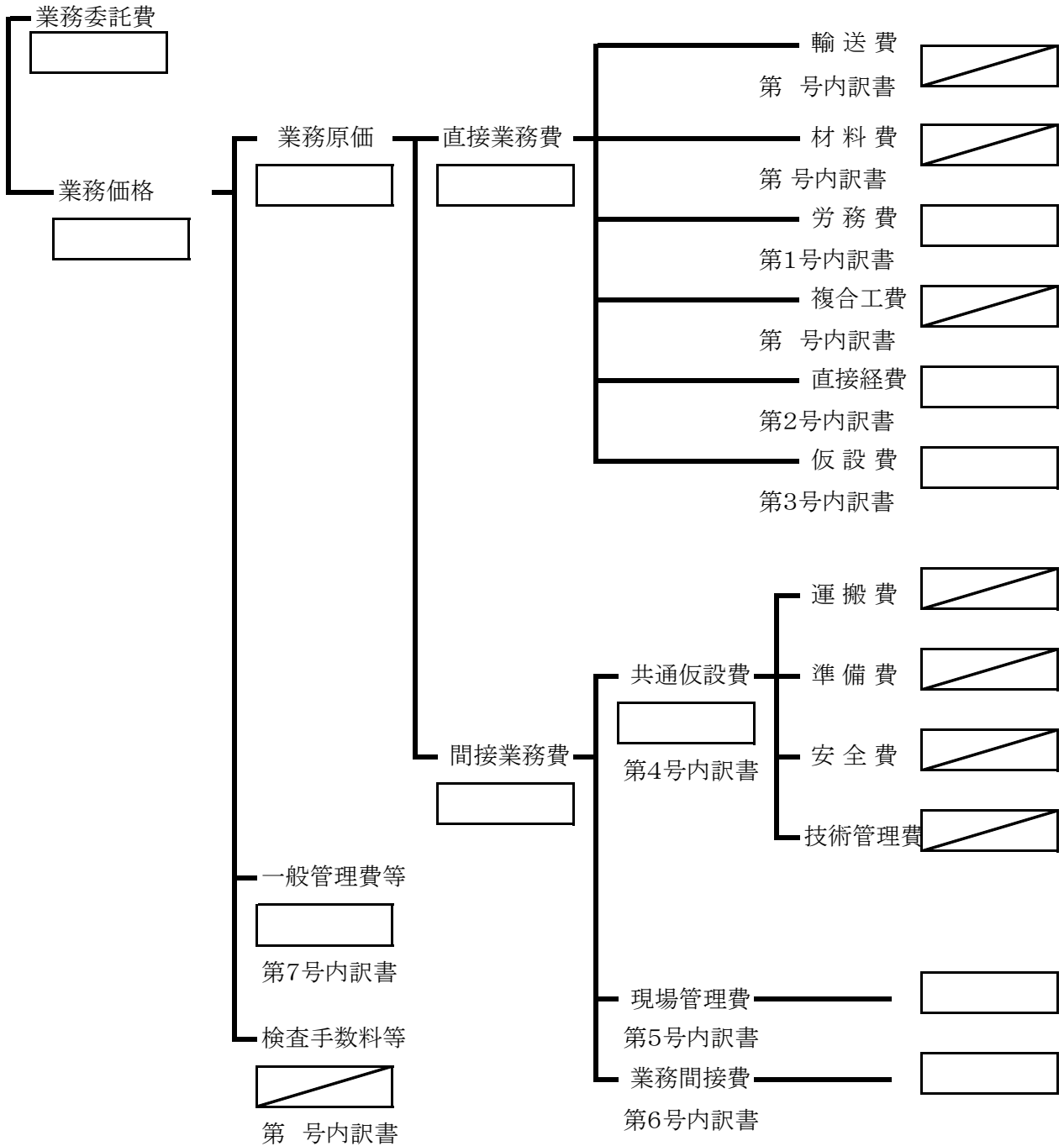
第 5 号 現場管理費 内訳書		
名 称	積 算 計 算	金 額
現場管理費	現場管理費 = (直接業務費 + 共通仮設費) × 現場管理費率	円
	現場管理費率 =	
	現場管理費 ×	円
	合計 =	円

第 6 号 業務間接費 内訳書		
名 称	積 算 計 算	金 額
業務間接費	業務間接費 = 技術労務費 × %	円
	業務間接費 =	
	= ×	円
	合計 =	円

東部水再生プラザ特別高圧電気設備(普通)点検業務

(R8年度)

一金 円



第 1 号 労務費 内訳書

円也 (原)

一金

円也 (設変)

内 訳 書

名 称	形 質	単 位	数 量	単 価 (円)	金 額 (円)	摘 要
電気通信技術者		人	22.5			
計						

第 2 号 直接経費 内訳書			
名 称	積 算 計 算		金 額
機械経費	軽微な機械器具の損料 = 労務費 × %		円
	機械経費 = × = 円		
		合計 = 円	

第 3 号 仮設費 内訳書		
名 称	積 算 計 算	金 額
仮設費	仮設費 = (輸送費から直接経費までの計) × 仮設費率	円
	仮設費率 =	
	仮設費 = ×	
	合計 =	円

第 4 号 共通仮設費 内訳書		
名 称	積 算 計 算	金 額
共通仮設費	共通仮設費 = 直接業務費 × 共通仮設費率 + 積上げ積算	円
	共通仮設費率 =	
	共通仮設費 =	×
	合計 =	円

第 5 号 現場管理費 内訳書		
名 称	積 算 計 算	金 額
現場管理費	現場管理費 = (直接業務費 + 共通仮設費) × 現場管理費率	円
	現場管理費率 =	
	現場管理費 ×	円
	合計 =	円

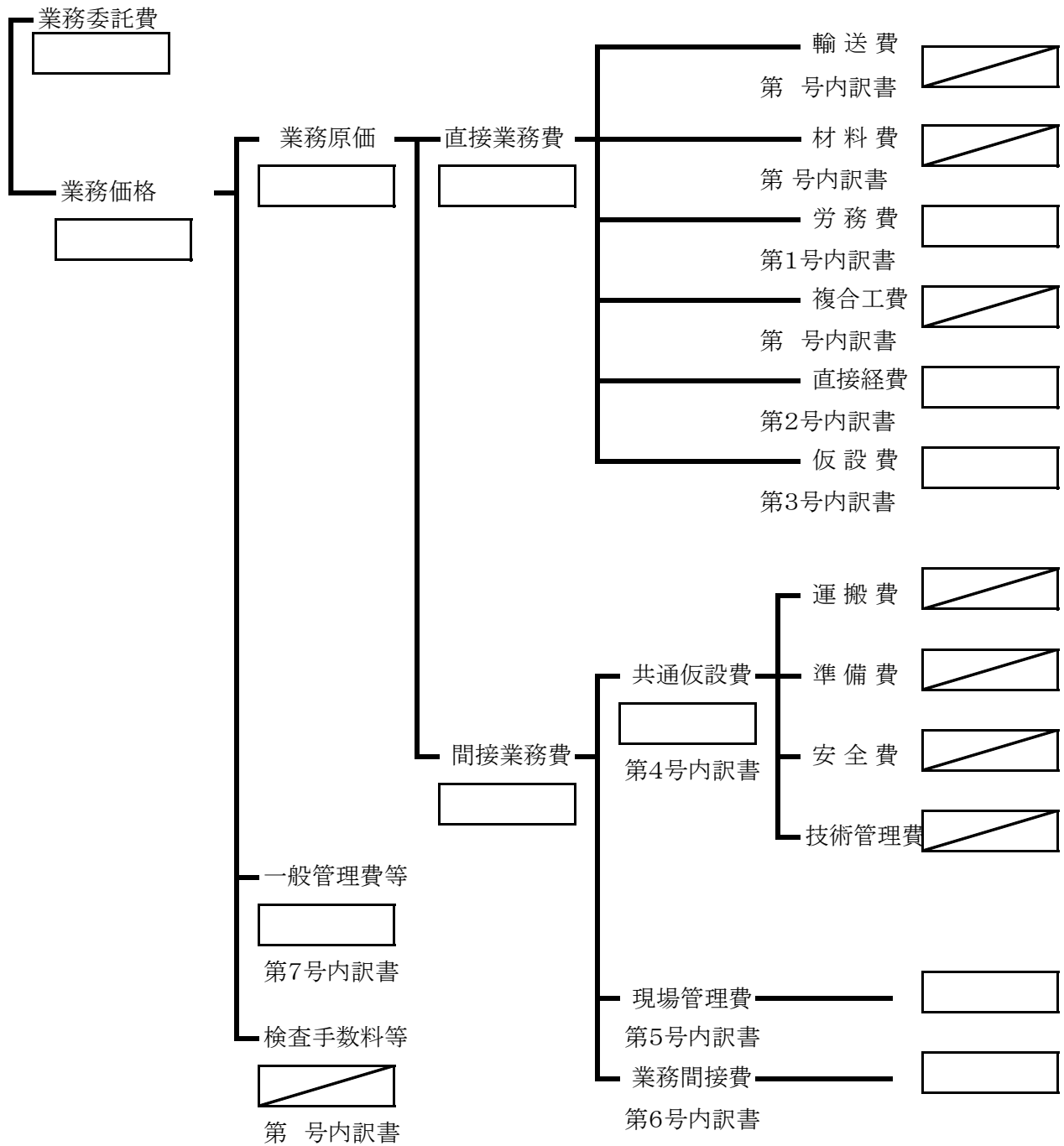
第 6 号 業務間接費 内訳書		
名 称	積 算 計 算	金 額
業務間接費	業務間接費 = 技術労務費 × %	円
	業務間接費 =	
	= × 円	
	合計 = 円	

(委託設計書 様式5)

東部水再生プラザ高圧電気設備点検業務
(R7年度)

東部水再生プラザ高圧電気設備点検業務総括表

一金 円



第 1 号 労務費 内訳書

円也(原)

一金

円也(設変)

内 訳 書

名 称	形 質	単 位	数 量	単 価 (円)	金 額 (円)	摘 要
電気通信技術者		人	62.4			
計						

第 2 号 直接経費 内訳書		
名 称	積 算 計 算	金 額
機械経費	軽微な機械器具の損料 = 労務費 × %	円
	機械経費 = × = 円	
	合計 = 円	

第 3 号 仮設費 内訳書		
名 称	積 算 計 算	金 額
仮設費	仮設費 = (輸送費から直接経費までの計) × 仮設費率	円
	仮設費率 =	
	仮設費 = ×	
	合計 =	円

第 4 号 共通仮設費 内訳書

名 称	積 算 計 算	金 額
共通仮設費	共通仮設費 = 直接業務費 × 共通仮設費率 + 積上げ積算	円
	共通仮設費率 =	
	共通仮設費 =	
	×	
	合計 =	円

第 6 号 業務間接費 内訳書		
名 称	積 算 計 算	金 額
業務間接費	業務間接費 = 技術労務費 × %	円
	業務間接費 =	
	= ×	円
	合計 =	円

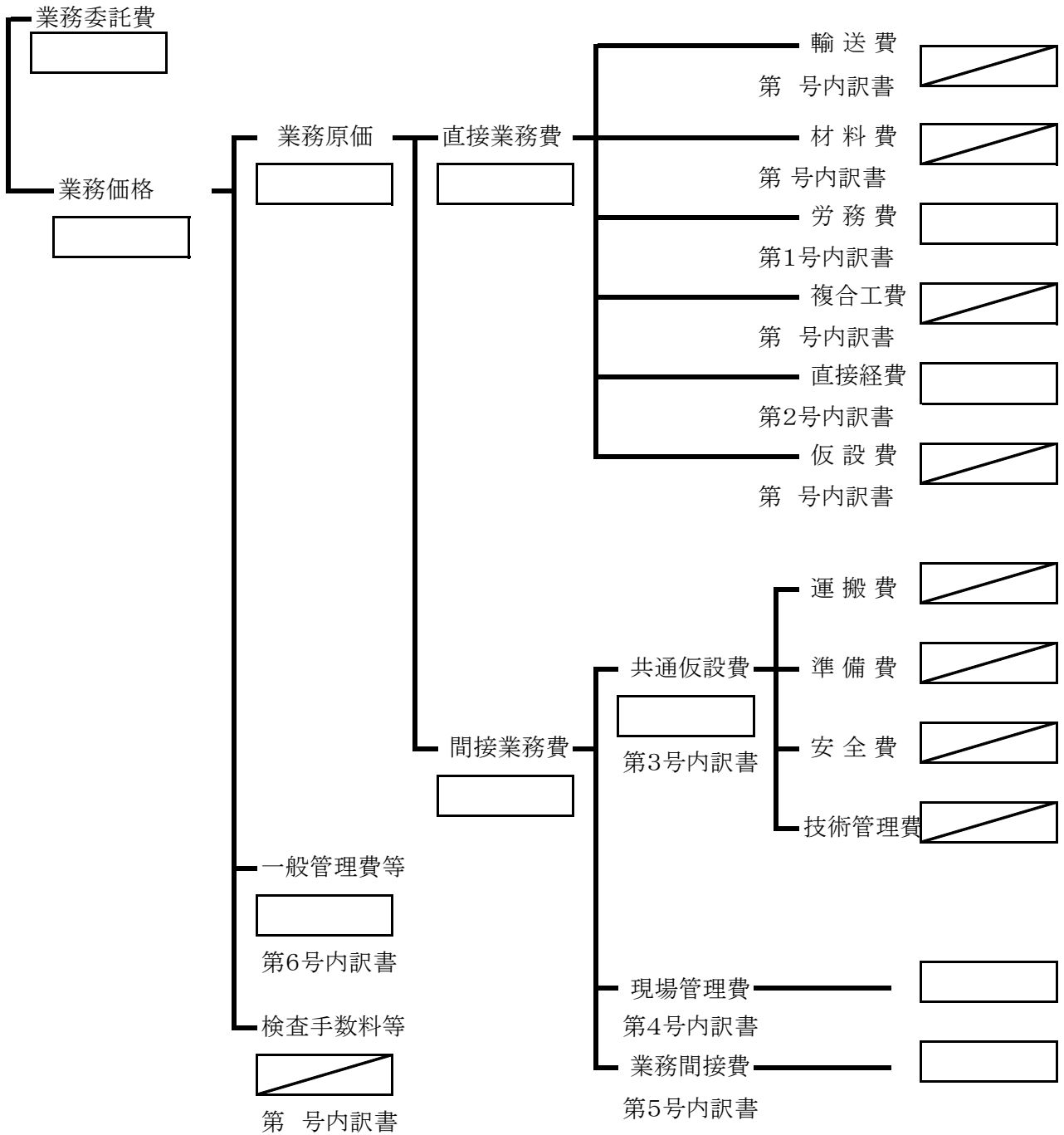
第 7 号 一般管理費 内訳書		
名 称	積 算 計 算	金 額
一般管理費	一般管理費等 = 業務原価 × 一般管理費等率	円
	一般管理費等率 =	
	一般管理費 = ×	
	合計 =	円

東部水再生プラザシーケンサ(2系)等点検業務

(令和5・7年度共通)

東部水再生プラザシーケンサ(2系)等点検業務総括表

一金 円



第 1 号 労務費 内訳書

円也 (原)

一金

円也 (設変)

内 訳 書

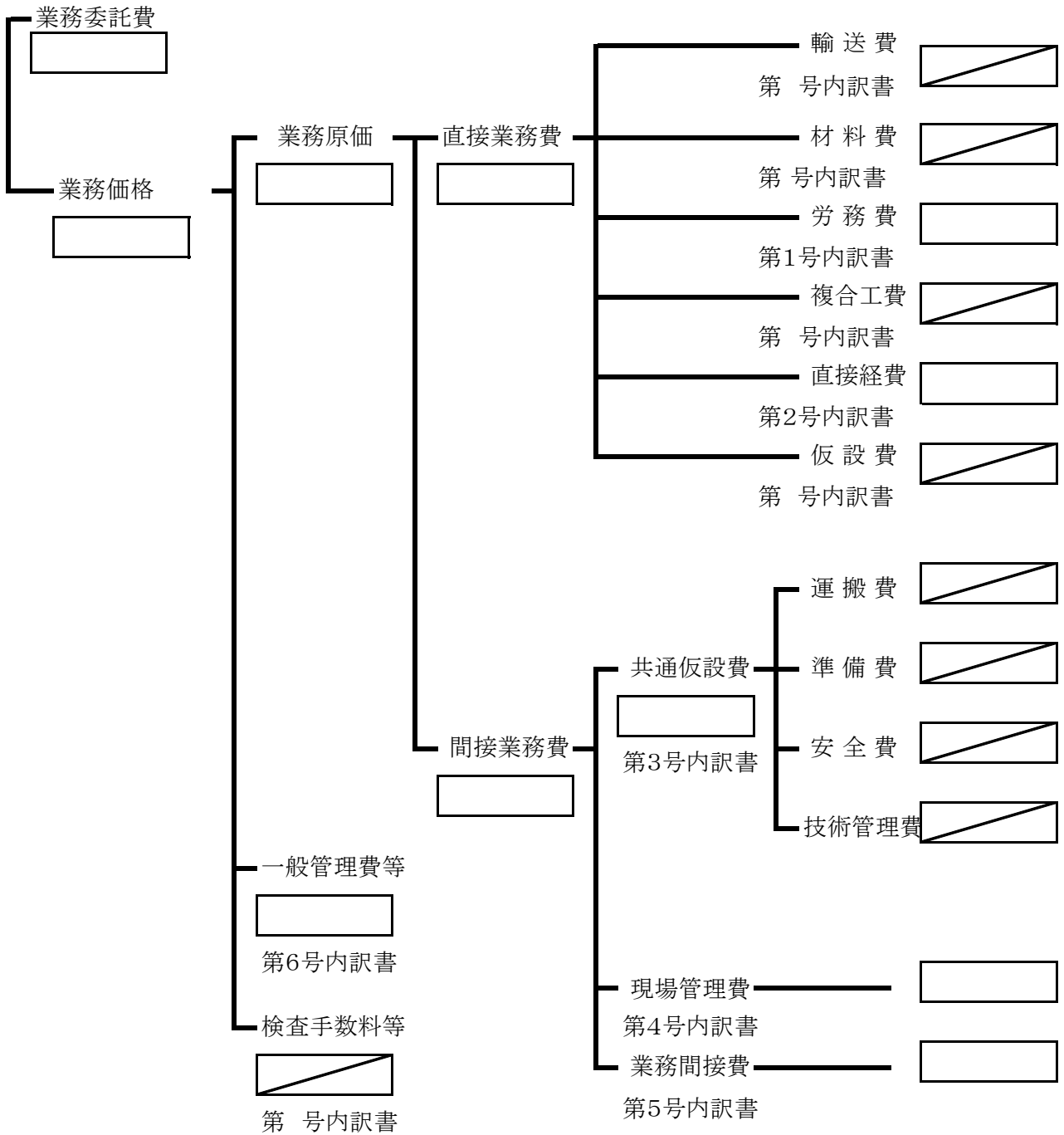
名 称	形 質	単 位	数 量	単 価 (円)	金 額 (円)	摘 要
電気通信技術者		時間	161			
計						

東部水再生プラザシーケンサ(1系)等点検業務

(令和6・8年度共通)

東部水再生プラザシーケンサ(1系)等点検業務総括表

一金 円



第 1 号 労務費 内訳書

円也(原)

一金

円也(設変)

内 訳 書

名 称	形 質	単 位	数 量	単 価 (円)	金 額 (円)	摘 要
電気通信技術者		時間	200			
計						

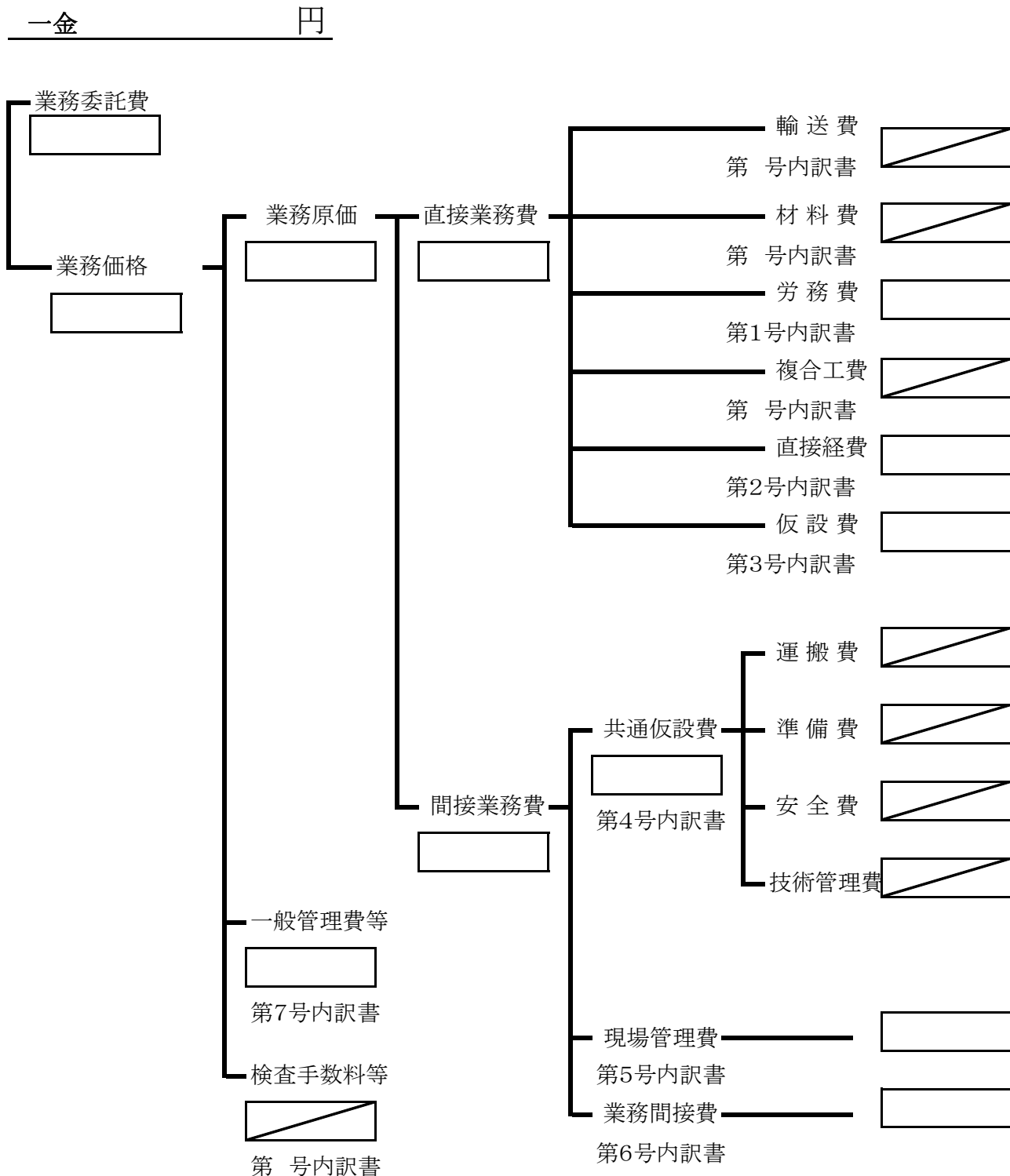
第 4 号 現場管理費 内訳書		
名 称	積 算 計 算	金 額
現場管理費	現場管理費 = (直接業務費 + 共通仮設費) × 現場管理費率	円
	現場管理費率 =	
	現場管理費 ×	円
	合計 =	円

第 6 号 一般管理費 内訳書		
名 称	積 算 計 算	金 額
一般管理費	一般管理費等 = 業務原価×一般管理費等率	円
	一般管理費等率 =	
	一般管理費 = ×	
	合計 =	円

東部水再生プラザ高圧電動機等点検業務

(令和6年度)

東部水再生プラザ高圧電動機等点検業務総括表



(委託設計書 様式3)

第 1 号 労務費 内訳書

円也(原)

一金

円也(設変)

内 訳 書

名 称	形 質	単 位	数 量	単 価 (円)	金 額 (円)	摘 要
絶縁診断	電気通信技術者	人	7.48			
ブラス引揚装置等 点検	電気通信技術者	人	24.0			
計						

第 4 号 共通仮設費 内訳書

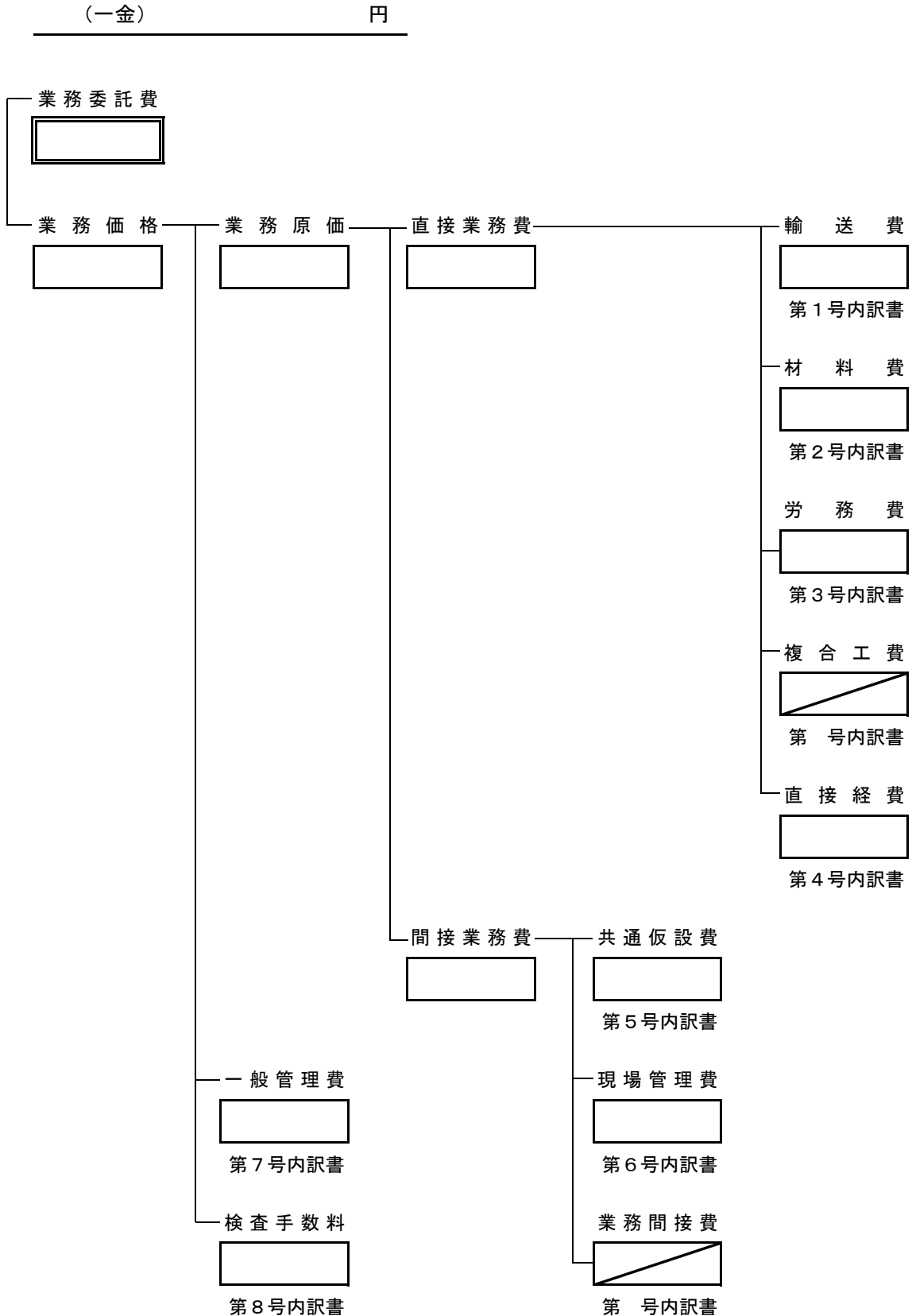
名 称	積 算 計 算	金 額
共通仮設費	共通仮設費 = 直接業務費 × 共通仮設費率 + 積上げ積算	円
	共通仮設費率 =	
	共通仮設費 = ×	
	合 計 = 円	

第 5 号 現場管理費 内訳書		
名 称	積 算 計 算	金 額
現場管理費	現場管理費 = (直接業務費 + 共通仮設費) × 現場管理費率	円
	現場管理率 =	
	現場管理費 ×	円
	合計 =	円

第 7 号 一般管理費 内訳書		
名 称	積 算 計 算	金 額
一般管理費	一般管理費等 = 業務原価 × 一般管理費等率	円
	一般管理費等率 =	
	一般管理費 =	×
	合計 =	円

東部水再生プラザ天井クレーン性能検査整備業務

東部水再生プラザ天井クレーン性能検査整備業務総括表



第 1 号 輸送費 内訳書

円也(原)

一金

円也(設変)

内 訳 書

名 称	形 質	単 位	数 量	単 価 (円)	金 額 (円)	摘 要
ウエイト運搬費	7.5t×2回	t	15			
計						

第 2 号 材料費 内訳書

円也 (原)

 一金 円也 (設変)

内 訳 書

名 称	形 質	単 位	数 量	単 価 (円)	金 額 (円)	摘 要
オイル	ギヤ-油相当GL-3	L	34.0			
グリス	1種0号相当	kg	17.0			
計						
再計						

第 3 号 直接労務費 内訳書

円也(原)

一金

円也(設変)

内 訳 書

名 称	形 質	単 位	数 量	単 価 (円)	金 額 (円)	摘 要
設備機械工		人工	5.5			
電工		人工	1.0			
普通作業員		人工	1.0			
計						

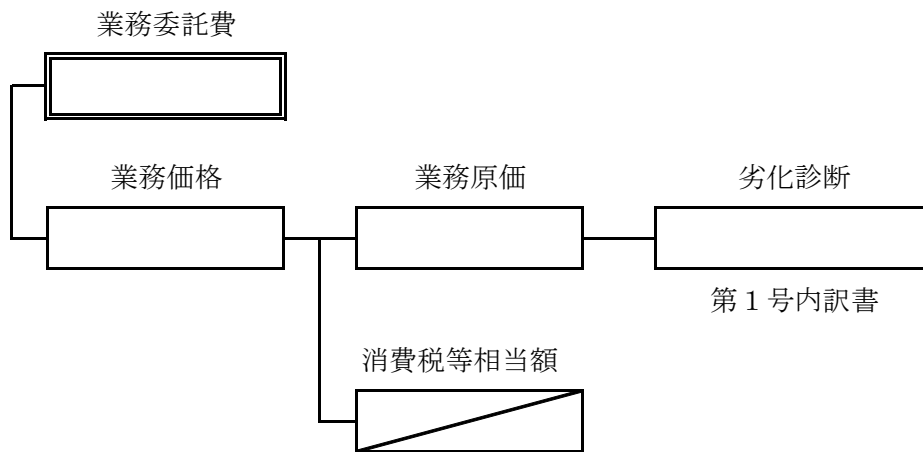
第 4 号		直接経費 内訳書	
名 称	積	算	金 額
機械経費	軽微な機械器具の損料 = 直接労務費×%		
	機械経費=	=	円
ウエイト損料	1ヶ所目使用	=	円
		=	円
		ウエイト損料計 =	円
		合計 =	円

第 8 号 検査手数料 内訳書		
名 称	積 算 計 算	金 額
検査手数料	東部水再生プラザ 7.58 t 天井クレーン	円
	天井クレーン・・・10 t 未満 平日	
	消費税等相当額の対象外	
		円

東部水再生プラザ樹脂チェーン等劣化診断業務

(一金)

円



第 1 号 劣化診断 内訳書

円也 (原)
 一金 ----- 円也 (設変)

内 訳 書

名 称	形 質	単 位	数 量	単 価 (円)	金 額 (円)	摘 要
搔寄チェーン	HA200M	リンク	12			
駆動チェーン	HA44M	リンク	3			
破断試験	搔寄チェーン	検体	4			
破断試験	駆動チェーン	検体	1			
作業手間		池	2			
計						