

公 示 用

令 和 4 年 度

設 計 書

役務名 手稲水再生プラザほか1施設構内除雪業務

令 和 4 年 9 月

【業務委託設計書作成基準の公表について】

- (1) 業務委託費の積算の透明性・妥当性を図ることを目的として、本市の業務委託設計書作成基準を一部、公表しています。
- (2) 公表は、下水道庁舎1階の閲覧コーナーにある閲覧用パソコン(2台設置)で行っています。
- (3) 提供時間は開庁日の午前9時から午後5時までです。(12時15分から13時00分を除く。)
- (4) 閲覧に当たっては、備付けの情報提供設計書閲覧・複写届に必要な事項を記入し、窓口へ提出してください。
- (5) データの閲覧又は、CD-Rへの複写が可能です。CD-Rは持参してください。

【業務委託設計書作成基準を公表しているのは、下表の業務である。】

業務項目	対象施設、設備等
運転管理業務	拓北T、伏古川T、東部T、定山溪T、厚別T 西部SC焼却、西部SC脱水、東部SC、手稲沈砂洗浄C、厚別洗浄C
融雪施設運転管理業務	創成川融雪管、厚別融雪槽
維持管理	埋設圧送管、MP施設等
汚泥等運搬業務	沈砂等、定山溪プラザ濃縮汚泥、東部SC等脱水汚泥
焼却灰運搬業務	西部SC
クレーン性能検査整備	
電気設備点検	特別高圧、高圧電気、計装、高圧電動機等、シーケンサ等、直流電源
エレベータ点検	
消防設備点検	
庭園管理	
構内除雪	

札幌市下水道河川局事業推進部
創成川水処理センター

(以下余白)

役務名 手稲水再生プラザほか1施設構内除雪業務

業務委託費 _____ 円

一金 業務価格単価 除雪A 円/回
業務価格単価 除雪B 円/回

業務価格単価 排雪A 円/台

		(業務予定数量)	(標準作業時間)
業務量	除雪A	34回	195分/回
			(昼間:120分/回、夜間:75分/回)
業務量	除雪B	24回	70分/回
業務量	排雪A	10台	-

内訳 [業務価格 _____ 円
消費税等相当額 _____ 円]

業務説明

1. 業務の概要

- ・ 除雪：構内の除雪を行い、指定場所に雪を堆積する。

除雪 A 対象施設：手稲水再生プラザ

除雪 B 対象施設：手稲中継ポンプ場

- ・ 排雪：構内に堆積した雪を最寄りの融雪施設等に運搬排雪する。

排雪 A 排雪先：市内堆積場

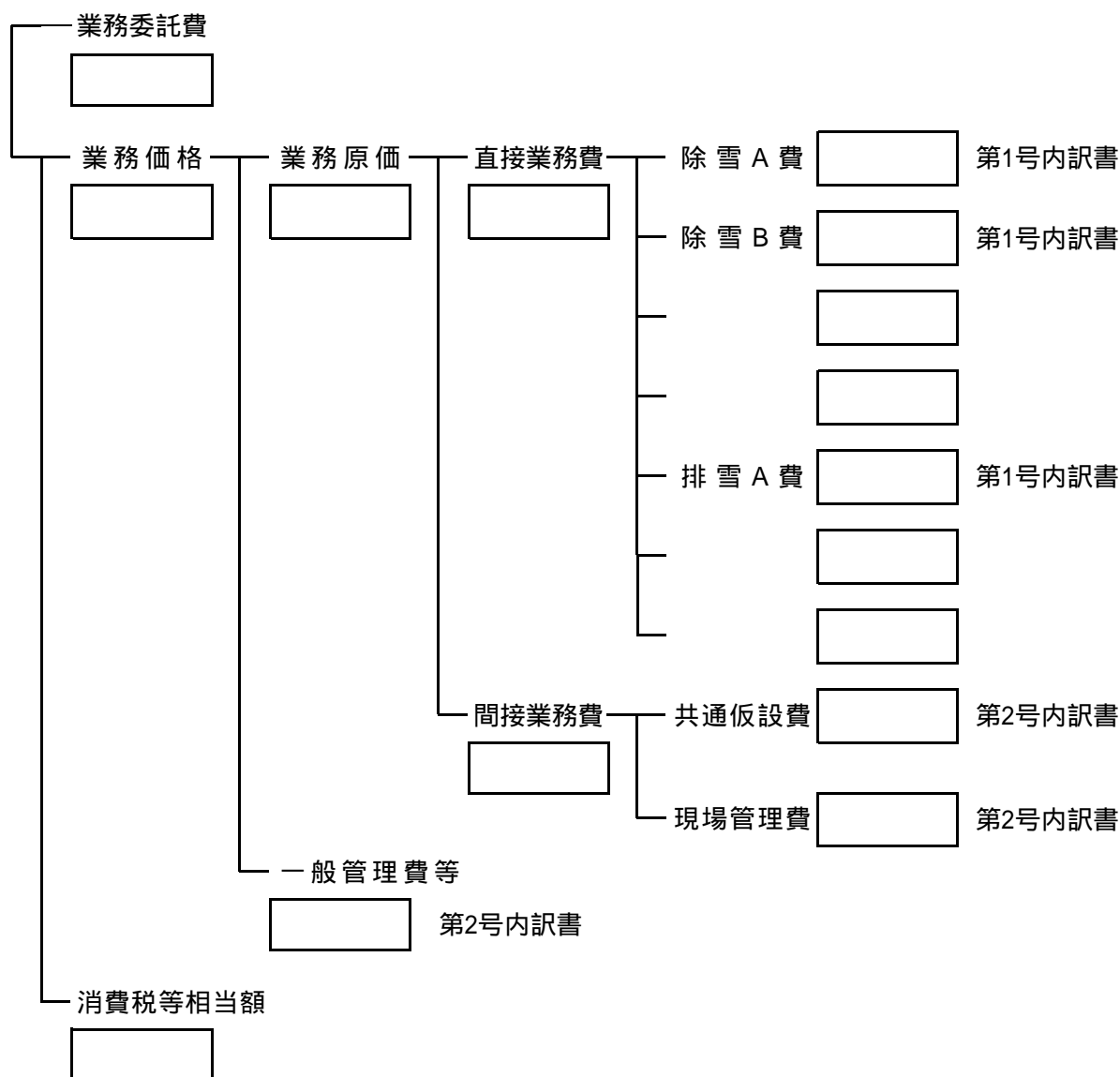
2. 履行期間 契約締結日から、令和5年3月31日までとする。

3. 仕様書 共通仕様書による。

業務委託費総括表

(役務名) 手稲水再生プラザほか1施設構内除雪業務

(一金) 円



業務価格単価算出式	業務予定量	業務価格単価	設計係数
除雪A業務価格単価 = 業務価格 × 除雪A費 ÷ 直接業務費 ÷ 業務予定量	34 回		
除雪B業務価格単価 = 業務価格 × 除雪B費 ÷ 直接業務費 ÷ 業務予定量	24 回		
排雪A業務価格単価 = 業務価格 × 排雪A費 ÷ 直接業務費 ÷ 業務予定量	10 台		

(委託設計書 様式3)

第 1 号 直接業務費内訳書

一金 _____ 円 _____

手稲水再生プラザほか1施設構内除雪業務

名 称	形 質	単 位	数 量	単 価	金 額	摘 要
除 雪 A	タイヤショベル 2.1m ³ 可変ブラウ	回	34	(1回当たり)		単価番号 1
除 雪 B	タイヤショベル 2.1m ³ 可変ブラウ	回	24	(1回当たり)		単価番号 2
排 雪 A (片道 6.0km)	10tダンプトラック 2.1m ³ 標準バケット	台	10	(1台当たり)		単価番号 3
計						

(委託設計書 様式4-1)

