

公 示 用

令和4年度

設計書

役務名 茨戸水再生プラザほか3施設庭園管理業務

---

札幌市下水道河川局事業推進部創成川水処理センター

(役務一般・その他用)

役務名 茨戸水再生プラザほか3施設庭園管理業務

業務委託費 \_\_\_\_\_ 円

一金 内訳 { 業務価格 \_\_\_\_\_ 円  
消費税等相当額 \_\_\_\_\_ 円 (消費税率10%)

### 業務説明

#### 1 業務の概要

庭園の維持管理に必要な次の業務を行う。詳細については別添業務仕様書による。

芝刈A	34,400 m <sup>2</sup> /回	3 回/年
芝刈B	4,900 m <sup>2</sup> /回	3 回/年(一部4回)
芝刈C	4,700 m <sup>2</sup> /回	2 回/年
芝刈D	4,600 m <sup>2</sup> /回	2 回/年
芝刈E	4,360 m <sup>2</sup> /回	3 回/年(一部4回)
除草G	150 m <sup>2</sup> /回	2 回/年
除草H	1,800 m <sup>2</sup> /回	3 回/年
芝刈I	6,640 m <sup>2</sup> /回	3 回/年(一部4回)
樹木整枝	104 本/回	1 回/年
敷地清掃(拾い・掃き)	29,430 m <sup>2</sup> /回	4 回/年

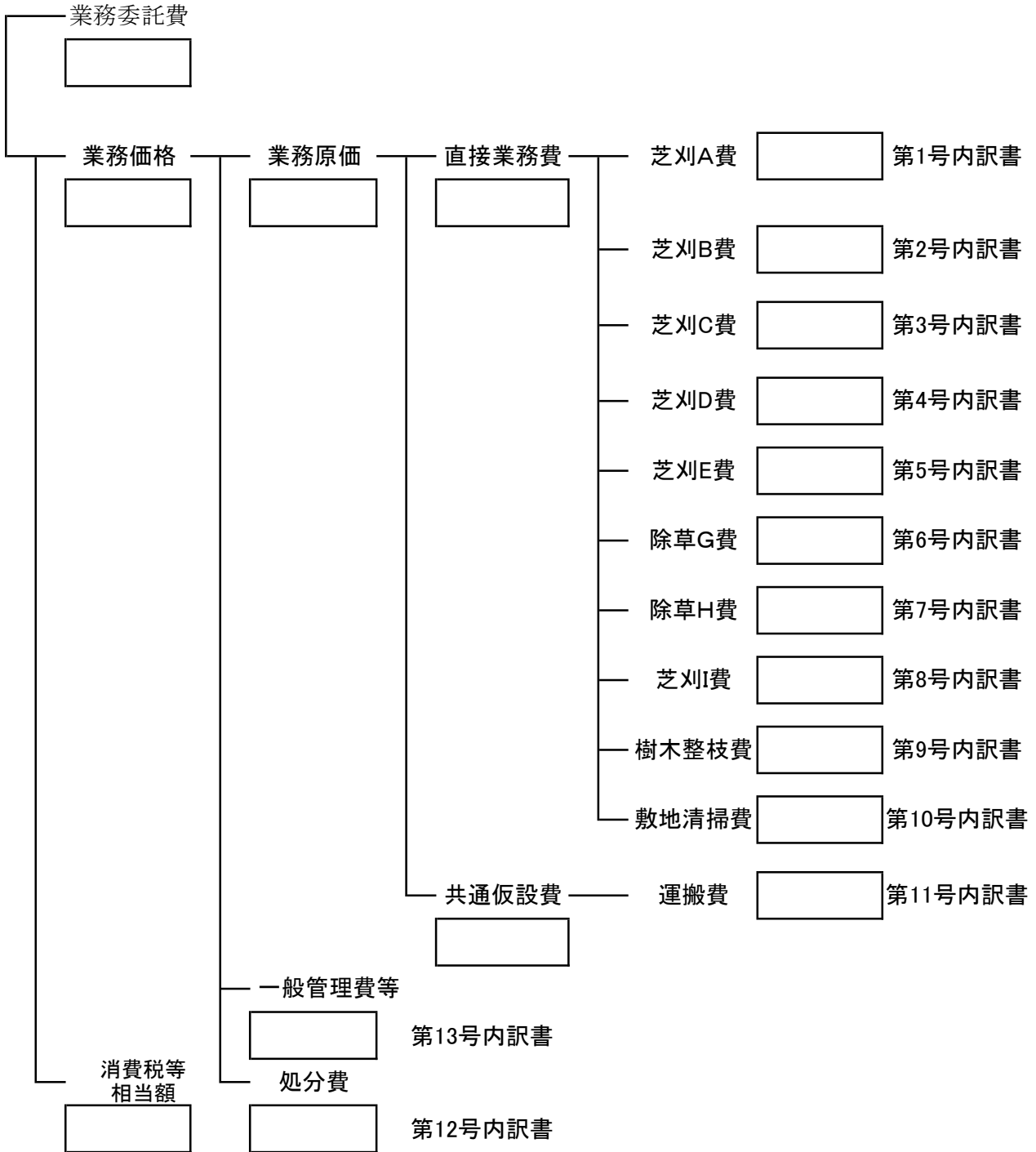
2 履行期間 契約締結日から令和4年12月2日まで。

3 仕様書 別添業務仕様書による。

# 業務委託費総括表

(役務名) 茨戸水再生プラザほか3施設庭園管理業務

(一金) 円



第1号 芝刈A費内訳書						
一金 円						
茨戸水再生プラザ						
名称	形質	単位	数量	単価	金額	摘要
芝刈り工 A	ロータリモア D=20km	m <sup>2</sup>	(3回) 28,300	(100m2当り)		
芝刈り工 A	刈払機 D=20km	m <sup>2</sup>	(3回) 6,070	(100m2当り)		
芝刈り工 A	手刈り D=20km	m <sup>2</sup>	(3回) 30	(100m2当り)		
計						

第2号 芝刈B費内訳書						
一金 円						
茨戸水再生プラザ						
名称	形質	単位	数量	単価	金額	摘要
芝刈り工 B	ロータリモア D=10km	m <sup>2</sup>	(3回) 4,410	(100m2当り)		
芝刈り工 B	刈払機 D=10km	m <sup>2</sup>	(3回) 480	(100m2当り)		
芝刈り工 B	手刈り D=10km	m <sup>2</sup>	(4回) 10	(100m2当り)		
計						

第3号 芝刈C費内訳書						
一金 円						
茨戸水再生プラザ						
名称	形質	単位	数量	単価	金額	摘要
芝刈り工 C	刈払機 D=20km	m <sup>2</sup>	(2回) 4,700	(100m2当り)		
計						

(委託設計書 様式4)

札幌市

第4号 芝刈D費内訳書						
一金 円						
茨戸水再生プラザ						
名称	形質	単位	数量	単価	金額	摘要
芝刈り工 D	ロータリモア D=20km	m <sup>2</sup>	(2回) 3,990	(100m2当り)		
芝刈り工 D	刈払機 D=20km	m <sup>2</sup>	(2回) 610	(100m2当り)		
計						

第5号 芝刈E費内訳書						
一金 円						
茨戸水再生プラザ						
名称	形質	単位	数量	単価	金額	摘要
芝刈り工 E	ロータリモア D=10km	m <sup>2</sup>	(3回) 3,890	(100m2当り)		
芝刈り工 E	刈払機 D=10km	m <sup>2</sup>	(3回) 460	(100m2当り)		
芝刈り工 E	手刈り D=10km	m <sup>2</sup>	(4回) 10	(100m2当り)		
計						

第6号 除草G費内訳書						
一金 円						
茨戸水再生プラザ						
名称	形質	単位	数量	単価	金額	摘要
除草工 G	刈払機 D=20km	m <sup>2</sup>	(2回) 150	(100m2当り)		
計						

第7号 除草H費内訳書						
一金 円						
茨戸水再生プラザ						
名称	形質	単位	数量	単価	金額	摘要
芝刈り工 H	刈払機 D=20km	m <sup>2</sup>	(3回) 1,800	(100m2当り)		
計						

(委託設計書 様式4)

札幌市

第8号 芝刈I費内訳書						
一金 円						
茨戸水再生プラザ						
名称	形質	単位	数量	単価	金額	摘要
芝刈り工 I	ロータリモア D=10km	m <sup>2</sup>	(3回) 3,980	(100m <sup>2</sup> 当り)		
芝刈り工 I	刈払機 D=10km	m <sup>2</sup>	(3回) 1,270	(100m <sup>2</sup> 当り)		
芝刈り工 I	手刈り D=10km	m <sup>2</sup>	(3回) 340	(100m <sup>2</sup> 当り)		
芝刈り工 I	手刈り D=10km	m <sup>2</sup>	(4回) 1,050	(100m <sup>2</sup> 当り)		
計						

第9号 樹木整枝費内訳書						
一金 円						
茨戸水再生プラザ						
名称	形質	単位	数量	単価	金額	摘要
樹木整枝	C=31~60cm D=20km	本	13			
樹木整枝	C=61~90cm D=20km	本	38			
樹木整枝	H=8~12m D=20km	本	41			
樹木整枝	H=18.5~23m D=20km	本	12			
計						

(委託設計書 様式4)

札 幌 市

第10号 敷地清掃費内訳書						
一金 _____ 円						
茨戸水再生プラザ						
名称	形質	単位	数量	単価	金額	摘要
敷地清掃	拾い・掃き	m <sup>2</sup>	(4回) 29,430	(1000m <sup>2</sup> 当り)		
計						
第11号 運搬費内訳書						
一金 _____ 円						
茨戸水再生プラザ						
名称	形質	単位	数量	単価	金額	摘要
運搬費	2tトラック	h	43			
計						
第12号 処分費内訳書						
一金 _____ 円						
茨戸水再生プラザ						
名称	形質	単位	数量	単価	金額	摘要
処分費	芝 (B・E・I地区)	t	11.8			
処分費	枝 (B・E地区)	t	5.4			
処分費	芝・枝 (A・C・D地区)	t	22.3			
計						
第13号 一般管理費内訳書						
一金 _____ 円						
茨戸水再生プラザ						
名称	積算計算					金額
一般管理費						

(委託設計書 様式4)

札幌市