

公 示 用

令 和 4 年 度

設 計 書

役務名 東部スラッジセンター等脱水汚泥運搬業務

令和4年1月

【業務委託設計書作成基準の公表について】

- (1) 業務委託費の積算の透明性・妥当性を図ることを目的として、本市の業務委託設計書作成基準を一部、公表しています。
- (2) 公表は、下水道庁舎1階の閲覧コーナーにある閲覧用パソコン(2台設置)で行っています。
- (3) 提供時間は開庁日の午前9時から午後5時までです。(12時15分から13時00分を除く。)
- (4) 閲覧に当たっては、備付けの情報提供設計書閲覧・複写届に必要事項を記入し、窓口に提出してください。
- (5) データの閲覧又は、CD-Rへの複写が可能です。CD-Rは持参してください。

【業務委託設計書作成基準を公表しているのは、下表の業務である。】

業務項目	対象施設、設備等
運転管理業務	拓北T、伏古川T、東部T、定山溪T、厚別T
	西部SC焼却、西部SC脱水、東部SC、手稲沈砂洗浄C、厚別洗浄C
融雪施設運転管理業務	創成川融雪管、厚別融雪槽
維持管理	埋設圧送管、MP施設等
汚泥等運搬業務	沈砂等、定山溪プラザ濃縮汚泥、東部SC等脱水汚泥
焼却灰運搬業務	西部SC
クレーン性能検査整備	
電気設備点検	特別高圧、高圧電気、計装、高圧電動機等、シーケンサ等、直流電源
エレベータ点検	
消防設備点検	
庭園管理	
構内除雪	

札幌市下水道河川局事業推進部
処理施設課

役務名

東部スラッジセンター等脱水汚泥運搬業務

業務委託費

① 基本業務費	業務価格単価	円/月
② 比例業務費 5:00 ~ 22:00	業務価格単価	円/ t
③ 比例業務費 22:00 ~ 5:00 (深夜時間帯単価)	業務価格単価	円/ t
① 基本業務量		12 月
② 比例業務予定量 5:00 ~ 22:00		5,850 t
③ 比例業務予定量 22:00 ~ 5:00 (深夜時間帯単価対象分)		650 t
業務価格		円
消費税等相当額		円
業務委託費		円

業 務 説 明

1 業務の概要

東部スラッジセンター及び西部スラッジセンターで発生する脱水汚泥を、それぞれ西部スラッジセンター、及び東部スラッジセンターへ天蓋付きダンプトラックで運搬する。

2 履行期間

令和4年4月1日から令和5年3月31日まで

3 仕様書

別添仕様書による

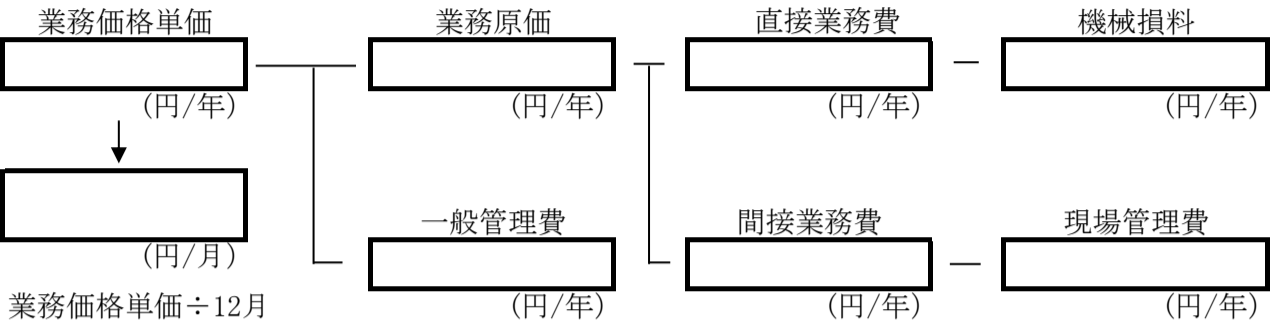
業 務 委 託 費 総 括 表

(役 務 名) 東部スラッジセンター等脱水汚泥運搬業務

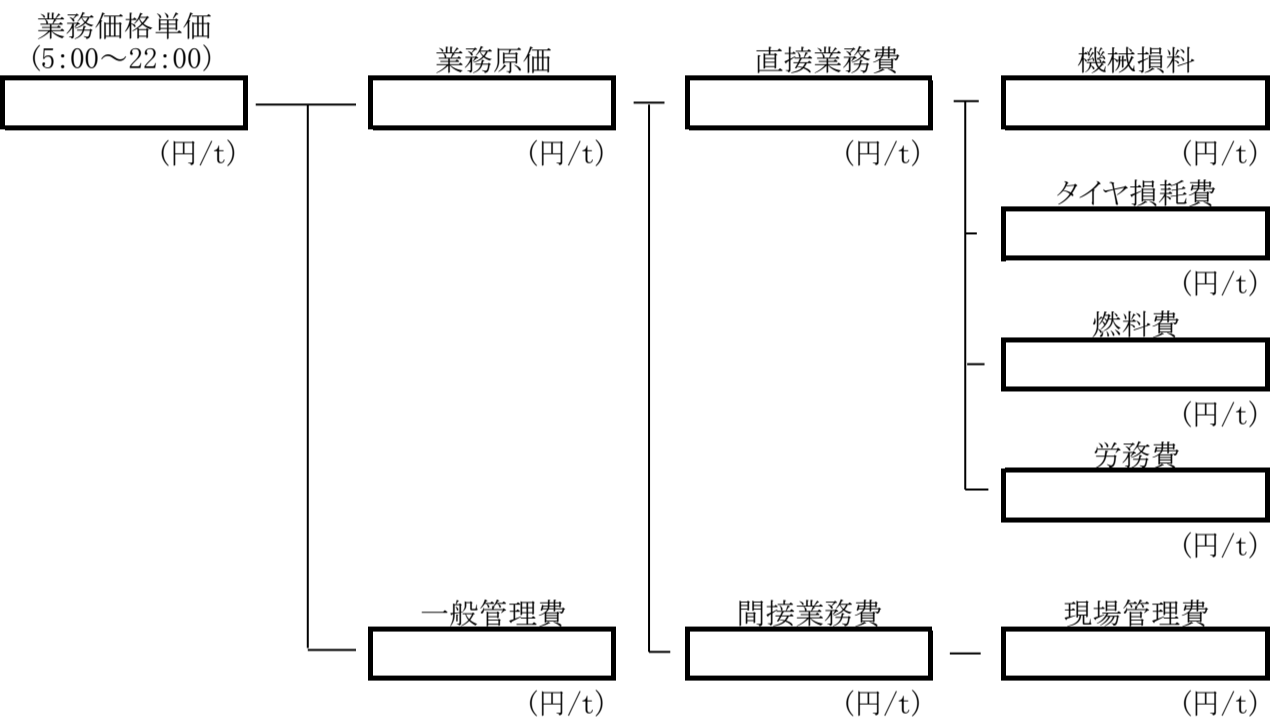
1 業務価格単価

第1号運搬費内訳書

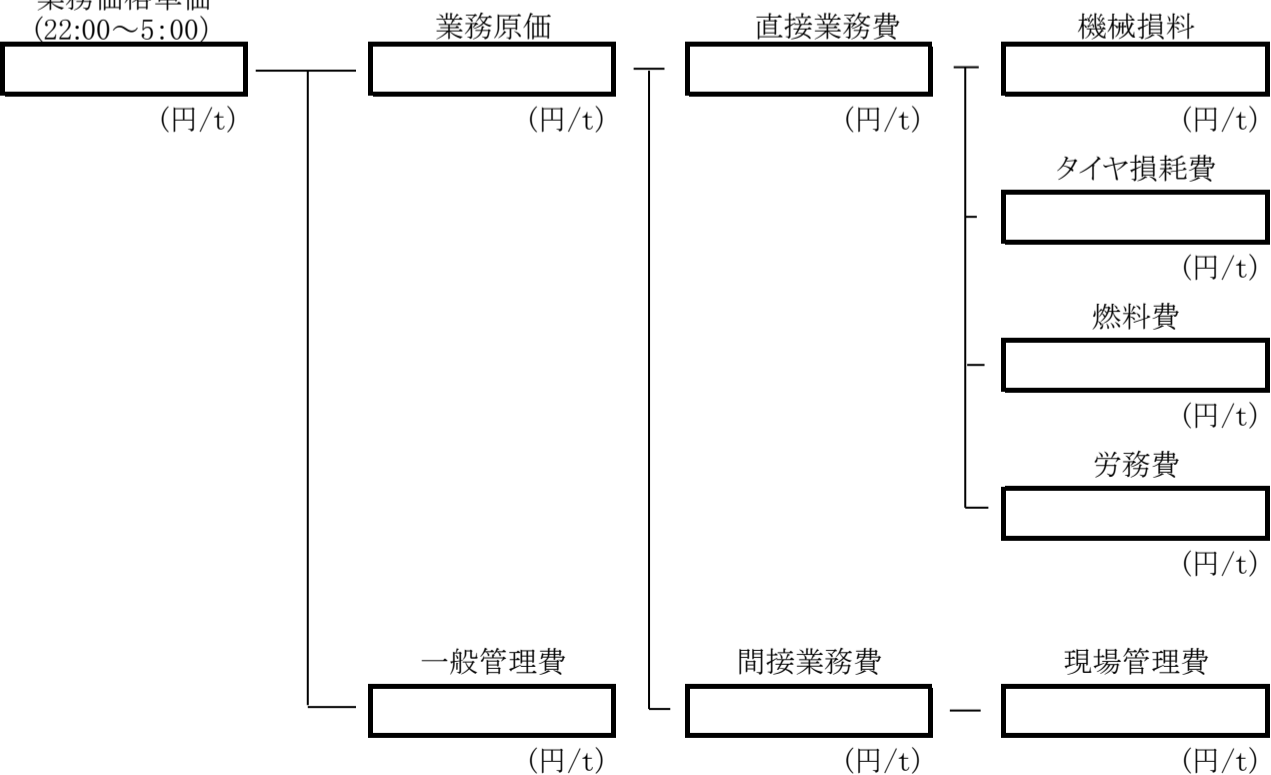
基本業務価格単価



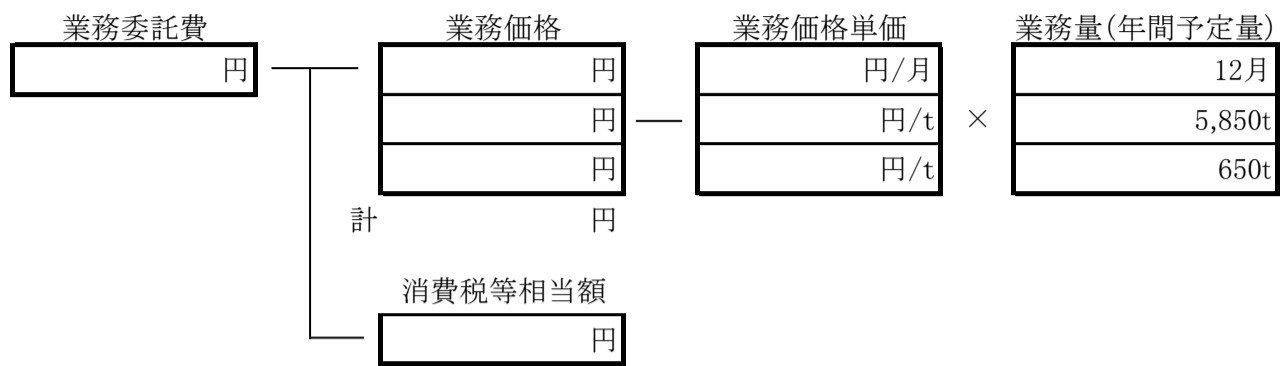
比例業務価格単価



業務価格単価
(22:00~5:00)
(円/t)



2 業務委託費



記入例

上段	基本業務費
中段	比例業務費 (5:00~22:00)
下段	比例業務費 (22:00~5:00)

(委託設計書 様式3)

札幌市

第1号 運搬費内訳書

項目	単位	計算式	10t積級(積載量8t前後)のダンプトラック(天蓋仕様車) 東部スラッジセンターー西部スラッジセンター間			備考	
			5:00~22:00		22:00~5:00		
			比例業務費	基本業務費	比例業務費		
A	運搬汚泥量	t/年		5,850		650	
	供用日数	日			365		1年間拘束
B	積載重量	t/台	固定	7.5		7.5	
C	運搬回数	回	A/B				
D	往復距離	km/回	固定				
E1	走行速度	km/h	固定				
E2	往復時間	h/回	D/E1				
E3	積込降等時間	h/回	固定 30分				
E	1回当り所要時間	h/回	E2+E3				
F1	運転1時間当り機械損料	円/h	固定				
F2	供用1日当り機械損料	円/日	固定				
	供用年間機械損料	円/年	F2*365				
F	時間当り機械損料	円/h					
G1	運転1時間当りタイヤ損耗費	円/h					
G2	供用1日当りタイヤ損耗費	円/日					
	供用年間タイヤ損耗費	円/年	G2*365				
G	時間当りタイヤ損耗費	円/h					
H1	軽油単価	円/L					
H2	燃料使用量	L/h					
H	時間当り燃料費	円/h	H1*H2				
I1	労務単価(一般運転手)	円/人					
I2	労務費	人/h	固定				
I	時間当り労務単価	円/h	I1*I2 深夜割増 I×1.25				
J	1t当り機械損料	円/t	E*F1/B				
K	1t当りタイヤ損耗費	円/t	E*G1/B				
L	t当り燃料費	円/t	E2*H/B				
M	t当り労務費	円/t	E*I/B				
N	直接業務費	円/t	J+K+L+M				
		円/日	F2				
		円/年	F2*365				
O	現場管理費	円	N*現場管理費率 率% 固定				
P	業務原価	円/t 円/年	N+O				
Q	一般管理費	円	P*一般管理費率 率% 固定				
R	業務価格単価	円/t 円/年	P+Q				
R1		円/月	R/12				
S	業務価格	円	A*R				
			業務価格 計				