

# 公 示 用

令 和 4 年 度

## 設 計 書

役務名 西 部 ス ラ ッ ジ セ ン タ ー 焼 却 灰 運 搬 業 務

令和4年1月

### 【業務委託設計書作成基準の公表について】

- (1) 業務委託費の積算の透明性・妥当性を図ることを目的として、本市の業務委託設計書作成基準を一部、公表しています。
- (2) 公表は、下水道庁舎1階の閲覧コーナーにある閲覧用パソコン(2台設置)で行っています。
- (3) 提供時間は開庁日の午前9時から午後5時までです。(12時15分から13時00分を除く。)
- (4) 閲覧に当たっては、備付けの情報提供設計書閲覧・複写届に必要な事項を記入し、窓口へ提出してください。
- (5) データの閲覧又は、CD-Rへの複写が可能です。CD-Rは持参してください。

【業務委託設計書作成基準を公表しているのは、下表の業務である。】

業務項目	対象施設、設備等
運転管理業務	拓北T、伏古川T、東部T、定山溪T、厚別T
	西部SC焼却、西部SC脱水、東部SC、手稲沈砂洗浄C、厚別洗浄C
融雪施設運転管理業務	創成川融雪管、厚別融雪槽
維持管理	埋設圧送管、MP施設等
汚泥等運搬業務	沈砂等、定山溪プラザ濃縮汚泥、東部SC等脱水汚泥
焼却灰運搬業務	西部SC
クレーン性能検査整備	
電気設備点検	特別高圧、高圧電気、計装、高圧電動機等、シーケンサ等、直流電源
エレベータ点検	
消防設備点検	
庭園管理	
構内除雪	

札幌市下水道河川局事業推進部  
処理施設課

役務名 西部スラッジセンター焼却灰運搬業務

業務委託費 円

内 訳	運搬業務価格単価	円/ t
	業務量	10,000 t
	業務価格	円
	消費税等相当額	円

業務説明

1 業務の概要

西部スラッジセンターで発生した焼却灰（産業廃棄物：燃え殻）を本市が指定する民間中間処理施設（岡本興業株式会社 石狩環境センター）へ運搬する。

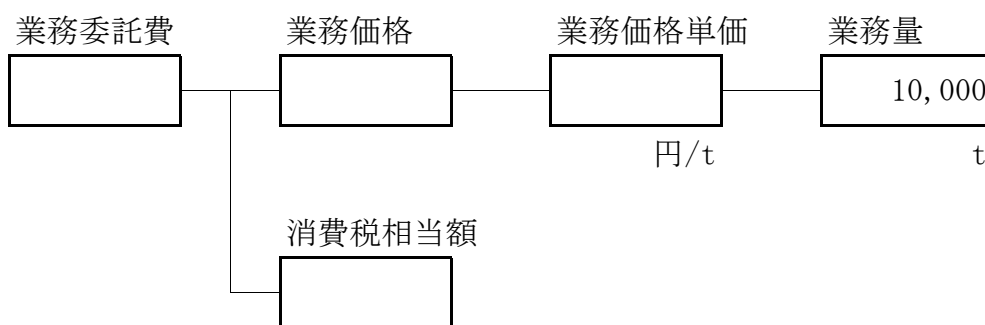
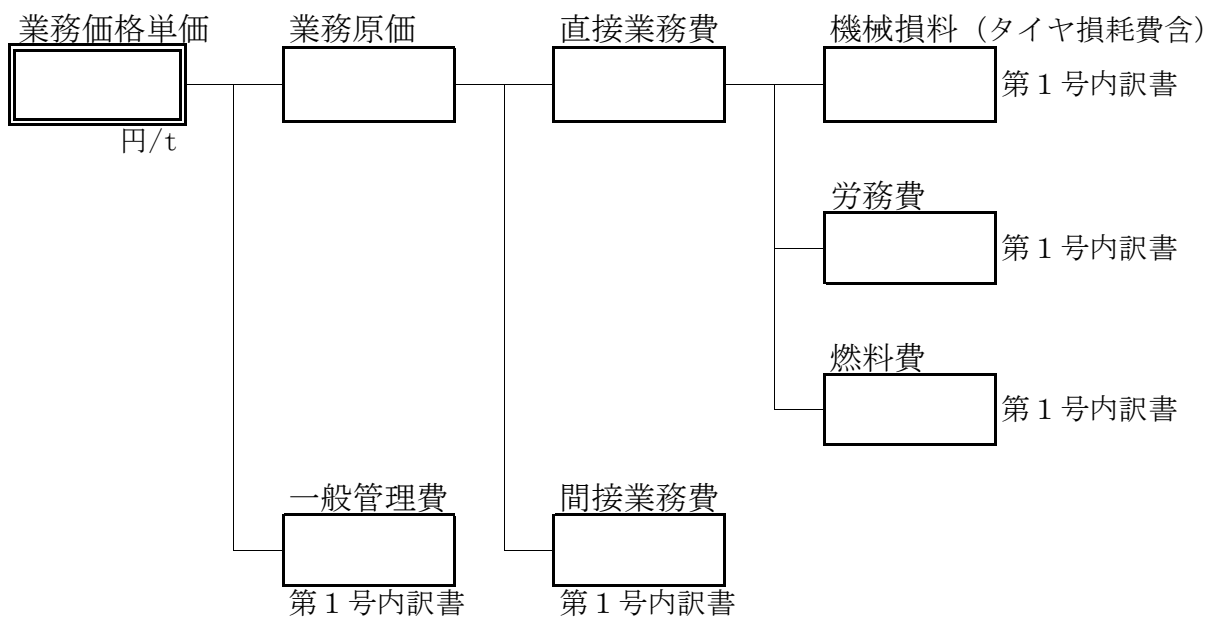
2 履行期間 令和4年4月1日から令和5年3月31日まで

3 仕様書 別添共通仕様書及び特記仕様書による。  
別添仕様書による。

# 業務委託費総括表

(役務名) 西部スラッジセンター焼却灰運搬業務

(一 金) \_\_\_\_\_ 円



第1号 内訳書

項目		費用名称		運搬費
				西部SC⇒民間中間処理施設
		単位	計算式	10トン級ダンプ
A	運搬量	t/年		10,000
B	積載重量	t/台		
C	往復距離	km/回		20.0
D1	走行速度	km/h		
D2	走行時間	h/回	$C/D1$	
D3	積込降等時間	h/回		
D	所要時間	h/回	$D2+D3$	
E	時間当り機械損料	円/h	タイヤ損耗費含	
F	一般運転手単価	円		
G	時間当り労務単価	円/h		
H	軽油単価	円/L		
I	燃費	L/h		
J	時間当り燃料費	円/h	$H \times I$	
K	1t当り機械損料	円/t	$D \times E / B$	
L	1t当り労務費	円/t	$D \times G / B$	
M	1t当り燃料費	円/t	$D2 \times J / B$	
N	直接業務費	円/t	$K + L + M$	
O	現場管理費	円	$N \times \%$	
P	業務原価	円/t	$N + O$	
Q	一般管理費	円	$P \times \%$	
R	業務価格単価	円/t	$P + Q$	
S	運搬回数	回		1,176
業務価格		円	$A \times R$	