

機器一覧表

記号	機器名称	形式	仕様	電源(50Hz)		台数	設置場所	基礎	運転・制御		備考	
				電圧	出力				関連記号			
PWU-1	市水用加圧給水ポンプユニット	受水槽一体形(薄形)	ポンプ仕様 (圧力タンク方式・吐出圧力一定制御) 50φ(32φ×2)×120l/min×27mHzO 並列交互運転制御盤付。赤水対策仕様 受水槽仕様 (FRP製複合板構造)1槽 有効容量=2,000ℓ。耐震仕様(2/3G) ホールタップ20A。内外はしご付。電極棒3P付	3	200	0.75 (2P)	1	B1階空調機械室	標準基礎 (b)-(イ)-150 ^H			一括故障表示端子付
PWU-2	補給水ポンプユニット	受水槽付加圧給水装置	ポンプ仕様 (小型浅井戸用ポンプユニット) 20φ×20ℓ/min×12mHzO 低水位運転防止機構付(自動復帰)制御盤付 受水槽(FRP製)容量=300ℓ	1	100	1.25 ^H	1	B1階空調機械室	標準基礎 (b)-(イ)-150 ^H			一括故障表示端子付
EWH-1	電気湯沸器	貯湯式壁掛形	貯湯量=45ℓ(設定温度+60°C) 温度表示付・週間タイマー内蔵・埋込タイプオーバーフロー管付	1	200	3.0	1	1階掃除員入				
EWH-2	小型電気湯沸器	貯湯式床置形	貯湯量=20ℓ(設定温度+60°C) 週間タイマー内蔵・減圧逆止弁・逃し弁・真空破壊弁付	1	200	1.5	2 内今回	1階給湯室				ドレン用ミントラップ付
EWH-3	小型電気湯沸器	貯湯式床置形	貯湯量=10ℓ(設定温度+45°C) 週間タイマー内蔵・減圧逆止弁・逃し弁・真空破壊弁付	1	200	1.0	5	1階便所(男)・(女)				
PD-1	蓄熱槽排水ポンプ	自吸式ポンプ	50φ×150ℓ/min×10mHzO 床置	3	200	1.5 (4P)	1	B1階空調機械室	標準基礎 (b)-(イ)-300 ^H			
PD-2	床排水ポンプ	水中ポンプ	50φ×150ℓ/min×8mHzO 自動交互運転形。水中ケーブル6m付	3	200	0.4 (2P)	1組	B1階空調機械室				
PF-1	屋内消火栓ポンプユニット	渦巻ポンプ	屋内消火栓ポンプユニット 65φ×300ℓ/min×52mHzO 動力制御盤(消火栓起動用)付。 呼水槽・フット弁・サクシヨユニット他一式付	3	200	5.5 (2P)	1組	B1階空調機械室	標準基礎 (a)-(イ)-300 ^H			運転故障・消火水槽満減警報表示端子付

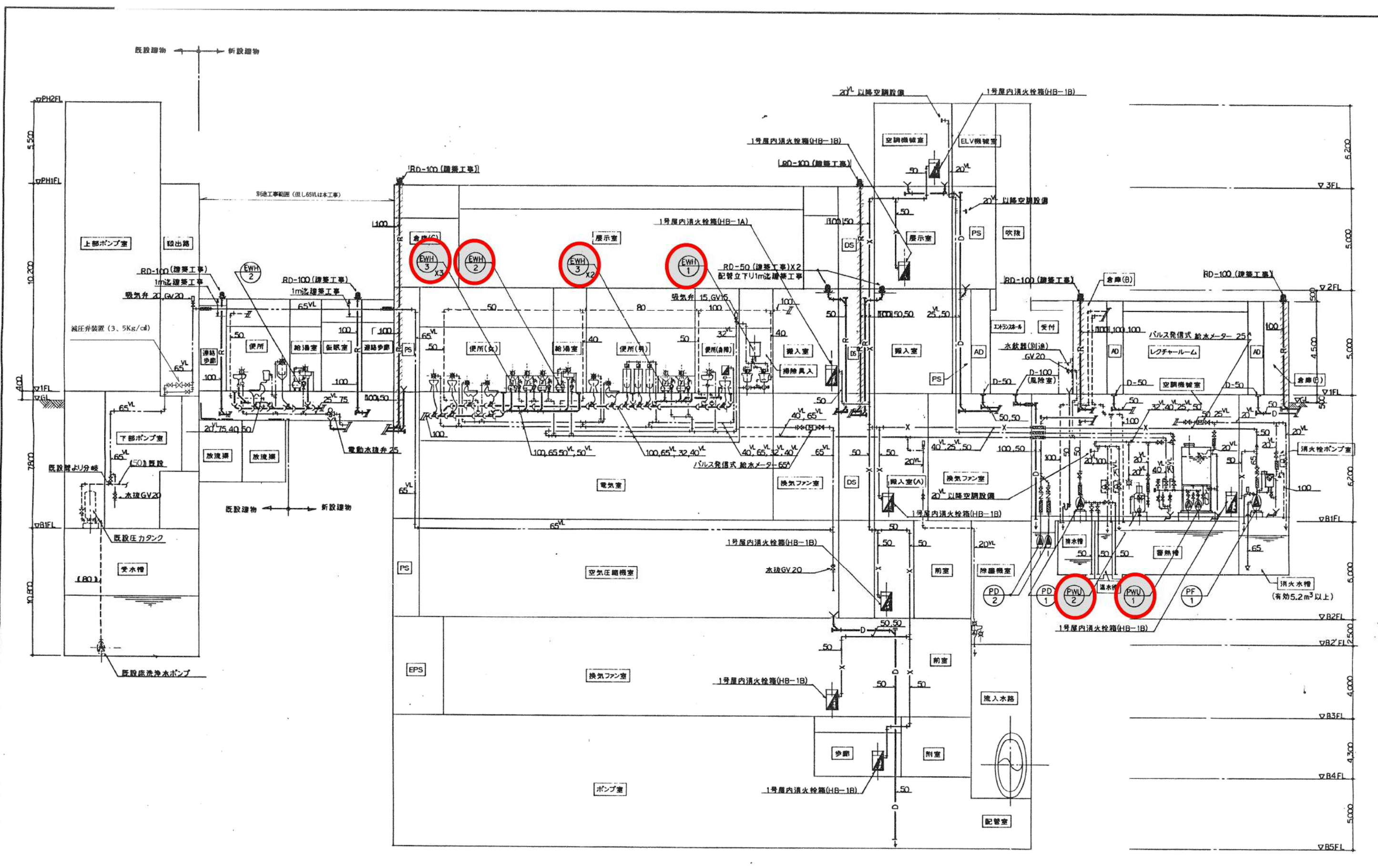
衛生器具一覧表

器具名称	型式 (参考型番)	附属品他	下水道科学館						連絡歩廊		合計	備考
			B1階	1階			B2階	1階	合			
			空調機械室	便所(男)	便所(女)	掃除員入	給湯室	除塵機室		便所		
和風大便器		防露式ロータンク・洗浄管								1	1	ワンタッチ紙巻器
〃	C-752BC	節水形フラッシュ弁		1	2						3	紙巻器は別に見込む
洋風便器	C-25SU	節水形フラッシュ弁		1	2						3	便座・紙巻器は別に見込む
身障者用洋風便器	C-5K	洗浄管・自動フラッシュ弁(埋込)				1					1	押ボタン付光電センサー(埋込形)AC100V(5W)
スベア付紙巻器	5504B	ペーパー心受付		2	4						6	
シートペーパー供給便座	ムービット	洋風便器用		1	2						3	AC12 ^V タイプ(6W)
壁掛ストール小便器		フラッシュ弁								1	1	
床置ストール小便器	U-321M	洗浄管		3							3	トラップ着脱式
小便器感知フラッシュ	OK-32SE	個別センサー(埋込形)		2							2	電磁弁内蔵・電源=AC100V(10W)
〃	OK-3S	個別センサー(露出形)		1							1	電磁弁内蔵・電源=AC100V(10W)
洗面器	L-2291	シングルレバー混合水栓・Sトラップ		2	3						5	カウンター穴あけ建築工事
〃	L-364AN	自動水栓(単水型)・Fトラップ				1					1	光電センサータイプ・電源=AC100V(3W)
〃	L-143AG	立水栓×1・止水栓×1・Fトラップ					1		1		3	除塵機室はイナズマ管とする。
身障者用傾斜鏡	KF-4560ZK	照明付				1					1	電源=AC100V(15W)
化粧鏡		耐食鏡								1	1	
水石ケン入れ		350cc・立形								1	1	
〃	KF-24BLN	350cc・立形		2	3						5	
洗濯流し	S-18	Fトラップ						2			2	
ペーパータオルホルダー	2841	500枚収納用				1					1	洗面器横取付。ステンレス製
混合水栓	SF-4431SN	シングルレバー式						1			2	台所流し用
〃	MZ-4	給湯側無圧式							2		2	寒冷地仕様(イミック相当品)
カップリング付横水栓	LF-15-13		2						1		2	
大便器用固定手すり	KF-821W1L	600 ^L ×700 ^H				1					1	アンカー固定金具一式
大便器用可動式手すり	KF-470R	600 ^L				1					1	〃
小便器用固定手すり	KF-601W1	600 ^L ×600 ^W				1					1	〃
固定手すり	KF-810W1	1,000 ^L				1					1	〃

注記1) 下水道科学館便所(男)・(女)の化粧鏡は建築工事。

2) 自動フラッシュ弁及び自動水栓の電源は電気設備とする。(身障者用便器の押ボタン付光電センサーの2次側配線は本工事)

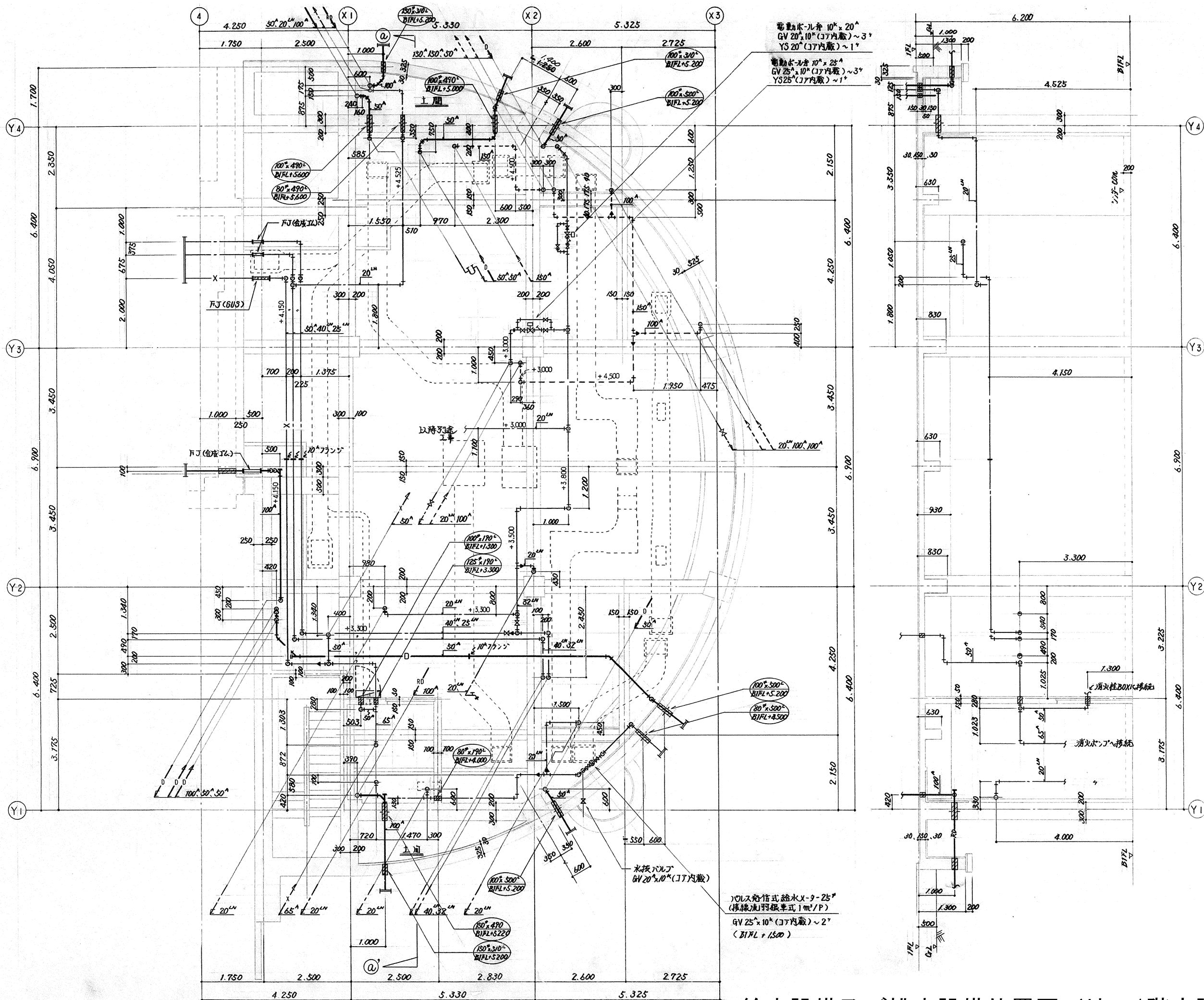
3) ()内はメーター型式を示し相当品以上とする。



衛生設備系統図 S=NONE SCALE

- 法記1) 図示給水メーターは2線式無電圧パルス発信(1m³/P)型とする。
 2) 上記25^{mm}給水メーターは接続流羽根車式・65^{mm}給水メーターはたて型流羽根車式とする。
 3) 上記給水メーターの配管・配線工事は自動制御設備工事とする。
 4) 図中□印部のルーフトレン、ルーフ配管及びそれともなう第1マンホールは別途工事とする

給水設備及び排水設備系統図



給水設備及び排水設備位置図 (地下1階空調機械室 上部)

②~④ 断面図