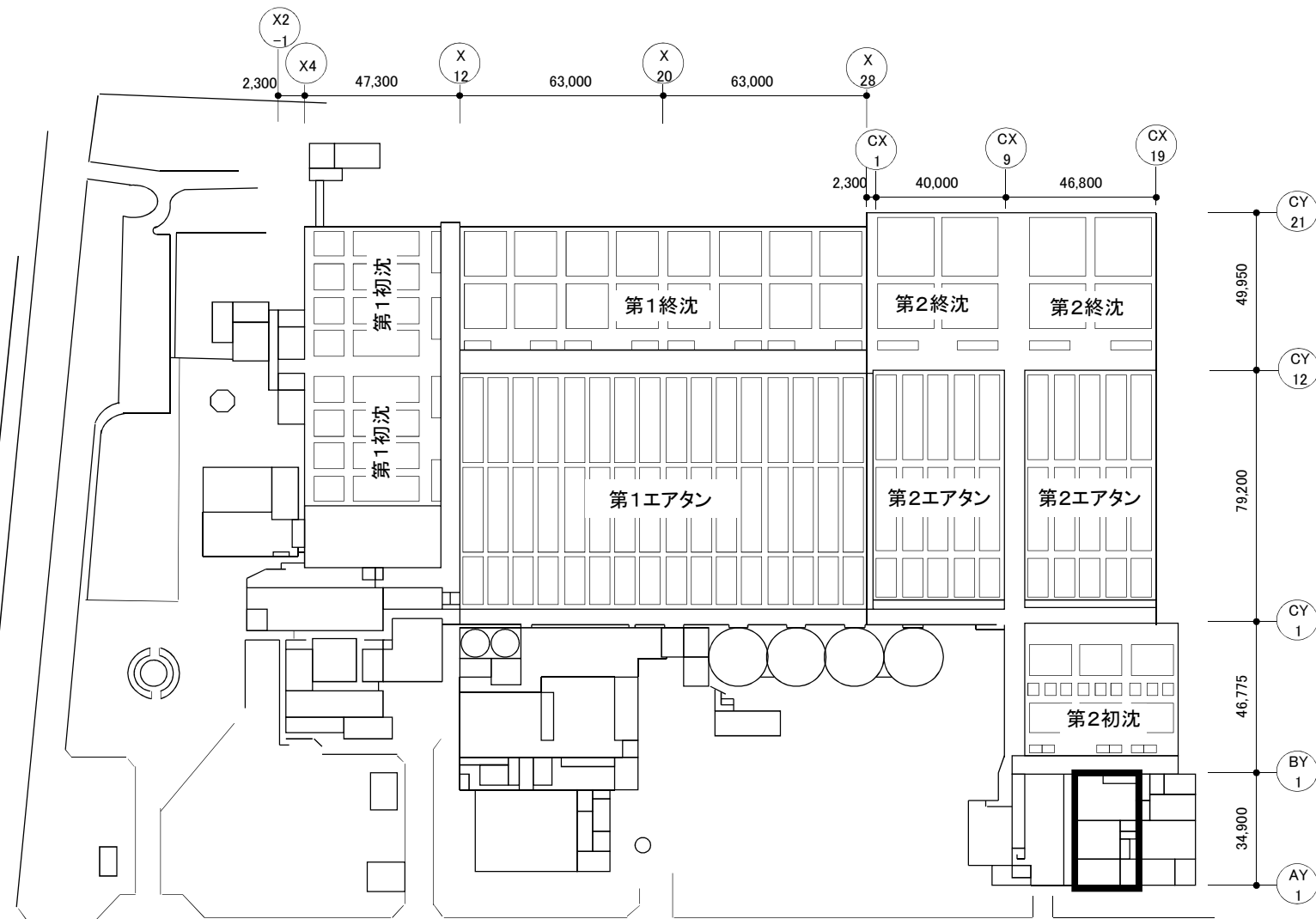


位置図 (1/20000)

札幌市西区八軒9条西7丁目1-65 新川水再生プラザ

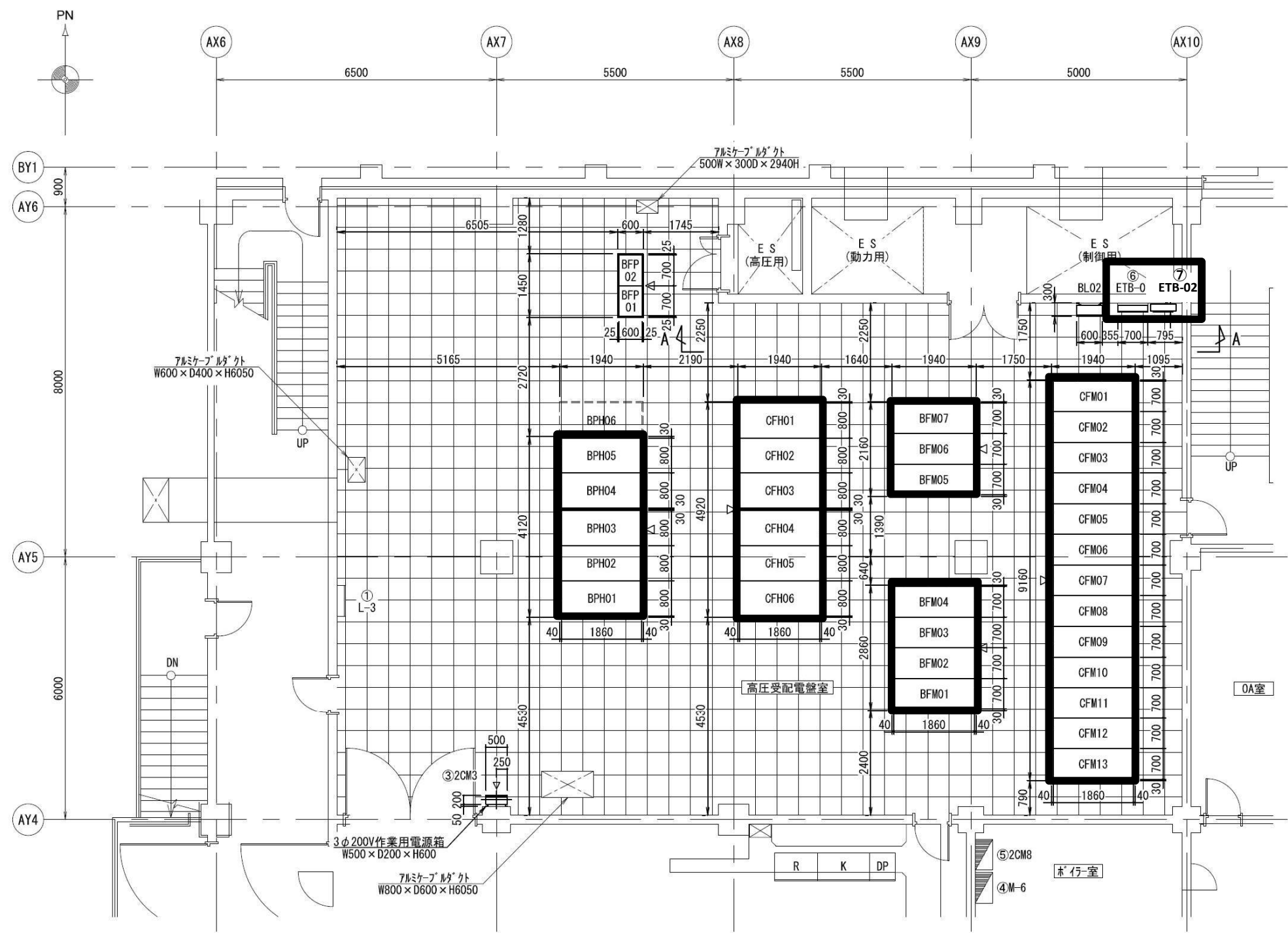


点検範囲

全体配置図(1/2000)

札幌市下水道河川局事業推進部			1 4
業務名	新川水再生プラザ第2処理施設 高圧電気設備(精密)点検業務		
図面名	位置図・配置図		
課長	係長	主設計	製図
Scale			令和4年6月





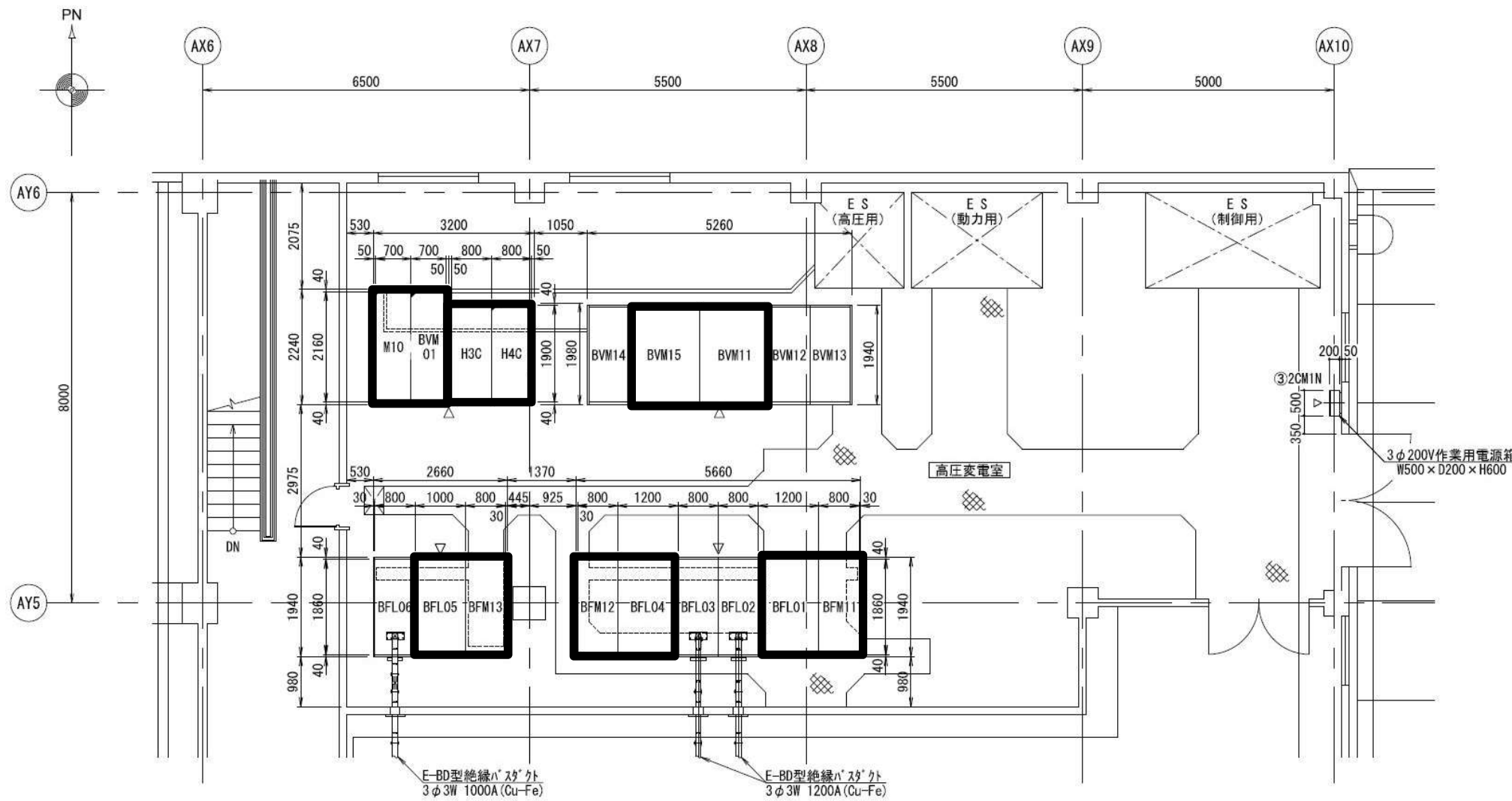
                     今回点検箇所

本館1階高圧受配電盤室	
盤番号	名 称
CFM01	送水設備/予備
CFM02	ZPD・VT/融雪槽設備
CFM03	A系共通一次/A系第2処理施設
CFM04	A系SC一次/A系第1処理施設
CFM05	No.1特高変圧器二次
CFM06	A系母線連絡/A系GVT
CFM07	B系母線連絡/B系GVT
CFM08	No.2特高変圧器二次
CFM09	B系SC一次/B系第1処理施設
CFM10	B系共通一次/B系第2処理施設
CFM11	自家発母線連絡/DE自家発引込
CFM12	自家発GVT/GT自家発引込
CFM13	自家発第1処理施設/自家発第2処理施設
CFH01	No.1コンデンサ
CFH02	No.2コンデンサ
CFH03	No.3コンデンサ
CFH04	No.4コンデンサ
CFH05	No.5コンデンサ
CFH06	No.6コンデンサ
BFM01	1系汚水ポンプ一次/No.1, 2の変圧器一次
BFM02	照明変圧器一次/No.1動力変圧器一次
BFM03	No.1引込
BFM04	母線連絡/No.1ZPD・VT
BFM05	No.2引込
BFM06	No.2ZPD・VT/No.2動力変圧器一次
BFM07	2系汚水ポンプ一次/No.3, 4の變圧器一次
BPH01	600φ汚水ポンプ No.1
BPH02	600φ汚水ポンプ No.2
BPH03	1000φ汚水ポンプ No.1
BPH04	600φ汚水ポンプ No.3
BPH05	1000φ汚水ポンプ No.2
BPH06	1000φNo.3汚水ポンプ 盤
BFP01, 02	特高・受変電設備入出力装置1, 2
BL02	制御電源中継端子盤

本館1階高圧受配電盤室	
盤番号	名 称
R	保護継電器盤
K	特高監視盤
DP	電源盤
MT	中継端子盤

番号	記号	名 称
①	L-3	L-3電灯分電盤
③	2CM3	3φ200V作業用電源箱
④	M-6	M-6動力制御盤
⑤	2CM8	変圧器盤
⑥	ETB-01	接地端子盤
⑦	ETB-02	接地端子盤

札幌市下水道河川局事業推進部		3 4
業務名	新川水再生プラザ第2処理施設 高圧電気設備(精密)点検業務	
図面名	新川水再生プラザ 第2処理施設1階高圧受配電室	Scale
課長	係長 主設 製 図	
		令和4年6月



**今回点検箇所**

本館2階 高圧変電室	
盤番号	名 称
BVM15	No.1, 27' 0V変圧器盤
BVM14	No.1, 27' 0V変圧器二次盤
BVM12	No.3, 47' 0V変圧器二次盤
BVM11	No.3, 47' 0V変圧器盤
BVM13	7' 0V変圧器二次母線連絡盤
BFM11	No.1動力変圧器引込
BFM12	No.2動力変圧器引込
BFL01	No.1動力変圧器
BFL02	No.1動力変圧器二次
BFL03	No.2動力変圧器二次
BFL04	No.2動力変圧器
BFM13	照明変圧器引込
BFL05	照明変圧器
BFL06	照明変圧器二次
M10	予備/自家発連絡
BVM01	自家発No.1, 27' 0V盤/自家発No.3, 47' 0V盤
H3C	No.17' 0V切替盤(買電, 自家発入換え)
H4C	No.27' 0V切替盤(買電, 自家発入換え)

番号	記号	名 称
③	2CMIN	3φ200V作業用電源箱

札幌市下水道河川局事業推進部		4
業務名	新川水再生プラザ第2処理施設 高圧電気設備(精密)点検業務	
図面名	新川水再生プラザ 第2処理施設 2階高圧変電室	4
課長	係長 主設 製 長 任 料 図	
Scale		令和4年6月